

Zeitschrift: Bulletin technique de la Suisse romande
Band: 34 (1908)
Heft: 12

Werbung

Nutzungsbedingungen

Die ETH-Bibliothek ist die Anbieterin der digitalisierten Zeitschriften auf E-Periodica. Sie besitzt keine Urheberrechte an den Zeitschriften und ist nicht verantwortlich für deren Inhalte. Die Rechte liegen in der Regel bei den Herausgebern beziehungsweise den externen Rechteinhabern. Das Veröffentlichen von Bildern in Print- und Online-Publikationen sowie auf Social Media-Kanälen oder Webseiten ist nur mit vorheriger Genehmigung der Rechteinhaber erlaubt. [Mehr erfahren](#)

Conditions d'utilisation

L'ETH Library est le fournisseur des revues numérisées. Elle ne détient aucun droit d'auteur sur les revues et n'est pas responsable de leur contenu. En règle générale, les droits sont détenus par les éditeurs ou les détenteurs de droits externes. La reproduction d'images dans des publications imprimées ou en ligne ainsi que sur des canaux de médias sociaux ou des sites web n'est autorisée qu'avec l'accord préalable des détenteurs des droits. [En savoir plus](#)

Terms of use

The ETH Library is the provider of the digitised journals. It does not own any copyrights to the journals and is not responsible for their content. The rights usually lie with the publishers or the external rights holders. Publishing images in print and online publications, as well as on social media channels or websites, is only permitted with the prior consent of the rights holders. [Find out more](#)

Download PDF: 12.01.2026

ETH-Bibliothek Zürich, E-Periodica, <https://www.e-periodica.ch>

Fabrique de pierre artificielle C. BERNASCONI, Berne.

Fabrique et bureau Muesmattstrasse 30-34 Längasse. — Téléphone 2572.

Imitation de pierre naturelle en tous genres

Spécialité : Escaliers droits et tournants en imitation de granit ou de grès de Bulle, etc.

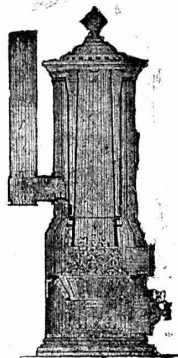
SCULPTURES — TERRAZZO — MOSAÏQUE 4598

Collection d'échantillons en grandeur naturelle à la gare Lausanne-Echallens. — Echantillons sur demande franco domicile.

Représentant pour les cantons de Vaud, Valais et Genève :

M. Eugène Merçay, avenue de France, 10, Lausanne.

Fabrique de Chauffage central et Poèlerie moderne. C. SAMBUC FILS & C^{ie}, Lausanne



CHAUFFAGES CENTRAUX

à eau chaude et vapeur à basse pression.

Calorifères - Thermosiphons élégants pour appartements. 4772

Installations complètes de CUISINES d'HOTELS

Séchoirs, Bains et Buanderies, à forfait.

Calorifères Universels brevetés

avec régulateurs de tirage, + N° 25,968.

Exposition Internat. Milan 1906 :

Diplôme d'Honneur et Médaille d'Or.

Etudes Techniques et Devis sur demande.

Fabrique lausannoise d'appareils de chauffage. G. WEBER, constructeur

ROUTE de MORGES, PETIT-PRÉLAZ
LAUSANNE 4113

CHAUFFAGES CENTRAUX

à eau chaude et vapeur à basse pression.

CHAUFFAGES CENTRAUX LOCAUX (localisés à un seul appartement).

Installations complètes de cuisines d'hôtels donnant une grande économie de combustibles.

Séchoirs, Bains, Buanderie perfectionnée, Brevet + 11466

CALORIFÈRES UNIVERSELS

Etudes techniques et devis sur demande.



J. WALSER & Co ENTREPRISE DE CONSTRUCTIONS WINTERTHUR

SPÉCIALITÉS : 4722

Cheminées d'usines et de Chauffage.

Maconneries de Chaudières

de tous systèmes.

Construction de Fourneaux

pour tous les services industriels.

Matériaux réfractaires en toutes qualités.

POUR ENTREPRENEURS

10 wagons lames de sapin blanc de Suède belle qualité, une seule largeur, jusqu'à 6,40 mètres de long, bien travaillées, le mètre carré Fr. 2.35 franco dans toute station suisse sur voie normale. 4758

Renseignements sous B. R. S. au bureau de l'Indicateur Vaudois, Lausanne.

Mise au concours de travaux.

La Direction du 1^{er} Arrondissement des Chemins de fer fédéraux ouvre un concours pour les travaux suivants :

A. 1^{er} lot. **Construction d'un Buffet à la Station de Sion: Travaux du bâtiment proprement dit.**

B. 2^{me} lot. **Appareillage, Appareils sanitaires et revêtements en faïence.**

Les plans et conditions peuvent être consultés au bureau central de la voie, N° 70, à la Razude, à Lausanne, ou au bureau de l'ingénieur de la voie, à Sion (avenue de la Gare). Dans chacun des bureaux ci-dessus mentionnés, l'on pourra se procurer des formules de soumission.

Les soumissions, portant la suscription : « Buffet de Sion », devront parvenir sous pli fermé à la Direction soussignée, le 10 juillet 1908, au plus tard.

Lausanne, le 17 juin 1908.

(J. 1204 L.).

Direction du 1^{er} Arrondissement
des Chemins de fer fédéraux.

Place au concours.

Le poste d'ingénieur de 1^{re} classe au bureau de l'Ingénieur en chef de la construction et de l'entretien de la voie auprès de la Direction générale des Chemins de fer fédéraux, à Berne, est mis au concours. Les candidats doivent avoir fait des études techniques supérieures complètes, avoir la pratique des travaux de chemins de fer et connaître les langues allemande et française.

Le traitement est de Fr. 4800 à 7000.

Entrée en fonctions le plus tôt possible.

S'adresser par écrit, en joignant un court aperçu des études faites et de la carrière pratique, jusqu'au 12 juillet prochain, à la

(Zag. E. 395).

Direction générale
des Chemins de fer fédéraux.

Berne, le 19 juin 1908.

Ecoles d'horlogerie et de mécanique

VILLE DE LA CHAUX-DE-FONDS

La place de Directeur de l'Ecole de mécanique est mise au concours.

Les postulants doivent être porteurs du diplôme d'ingénieur-mécanicien et fournir des références.

Entrée 1^{er} novembre 1908.

Traitement minimum Fr. 4500.

Pour renseignements et inscriptions, s'adresser, jusqu'au 28 juillet, à Monsieur Ali Jeanrenaud, Président des Ecoles d'horlogerie et de mécanique. (H. 6731 C.).

Société Electrique d'Aubonne.

Chemin de fer électrique
Allaman - Aubonne - Gimel.

Le Conseil d'administration de la Société électrique d'Aubonne ayant décidé la création d'un poste de

DIRECTEUR

en remplacement de l'organisation actuelle, recevra jusqu'au 15 juillet 1908 les offres d'ingénieurs ou techniciens, possédant les connaissances et la pratique nécessaires pour remplir ces fonctions.

L'entrée en fonction pourra avoir lieu suivant entente.

Le traitement attribué à ce poste pourra être fixé dans les limites de 3000 à 5000 francs par an. (J. 1167 L.).

Prière d'adresser les offres, avec renseignements détaillés, copies de certificats et indications de références à M. Perret, Président de la Société électrique d'Aubonne, à Aubonne.

Mise au concours d'un four crématoire.

La Société de crémation de la ville de La Chaux-de-Fonds met au concours le projet de construction d'un four crématoire.

Les intéressés peuvent demander les plans du bâtiment et le cahier des charges, à la Direction soussignée, qui recevra leurs soumissions jusqu'au 15 juillet 1908.

La Chaux-de-Fonds, le 5 juin 1908.

Direction des Travaux publics.

Manufacture de Papiers.
J.-G. STOUKY, Lausanne.
Gare du Grand-Pont L.-O.
Spécialité de papiers pour
Ingénieurs, 4711
Architectes, Entrepreneurs.

Technicien pour machines,
21 ans, mécanicien à précision, dès le mois d'octobre 1907 dans une fabrique de mach. comme assistant du chef d'atelier, cherche position au bureau de mouvement, où il pourrait apprendre la langue française. (Z. 6019 c.)
Offres sub. Z. C. 6853, à Rudolf Mosse, Zurich.

ARCHITECTE

26 ans, marié, bon dessinateur et travailleur indépendant, adroit en projets pour l'industrie artistique,

cherche place

comme premier employé chez architecte ou dans maison d'entreprise avec bureaux d'architecture. Position perpétuelle est préférée.

L'entrée peut s'effectuer le 15 juillet ou plus tard.

Offres sous chiffres **Z. U. 7095** à l'Agence de publicité **Rudolf Mosse, Zurich.** (Z. 6194 c.)

Les propriétaires des **BREVETS SUISSES Johnson Lundell Electric Traction Company Ltd**, N° 22.645, du 12 juillet 1900, pour : « Equipage électro-moteur avec régulateur perfectionné pour tramways électriques, etc. », N° 27.091, du 10 juillet 1902, pour « Armature pour machines dynamo-électriques », et N° 31.829, du 6 juillet 1904, pour : « Régulateur de marche de moteur électrique » désirent entrer en relation avec des fabricants suisses, en vue de la fabrication des articles brevetés, et seraient disposés à céder des licences d'exploitation ou à vendre leurs brevets.

Prière d'adresser les offres ou propositions à M. E. Imer-Schneider, ingénieur-conseil, 8, boulevard James Fazy, à Genève, qui les transmettra volontiers à qui de droit.

ON CHERCHE pour une entreprise de chemin de fer de la Suisse romande un

INGÉNIEUR

capable et expérimenté pour conduire les travaux de construction.

Adresser les offres avec certificats ou références et prétentions à l'Agence **Haasenstein & Vogler, à Neuchâtel**, sous chiffres **H. 4347 N.**

Jeune **DESSINATEUR** (Suisse-Allemand) capable dans la perspective, l'aquarelle, le dessin de construction et dans les devis **cherche place au 1^{er} juillet** dans bureau d'architecte ou d'entrepreneur de la Suisse romande ou en France, afin de se perfectionner dans la langue française.

Prière d'adresser les offres sous chiffre **Z. C. 6003** à l'Agence de publicité **Rudolf Mosse, Zurich.** (Z. 5205 c.)

ARCHITECTE

32 ans, disposant de 30,000 francs, cherche emploi intéressé dans bonne maison d'entreprise ou affaire commerciale.

Adresser offres sous H. 1152 D., à l'Agence **Haasenstein & Vogler, à Lausanne.** (H. 1153 D.)

Dessinateur Architecte

âgé de 25 ans, bien au courant de la pratique, **cherche emploi.**

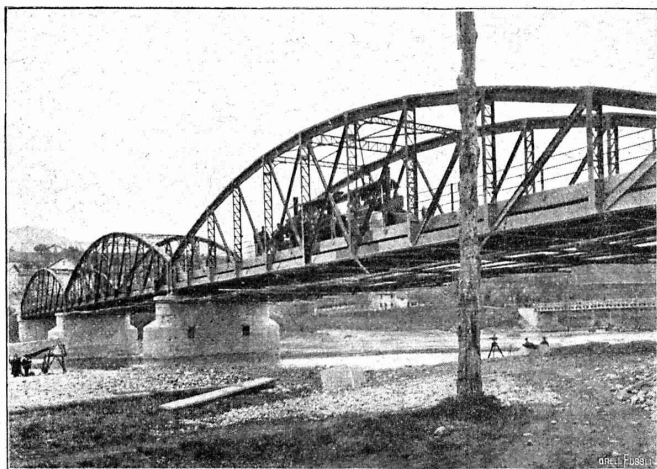
Ecrire **B. H.**, poste restante, **Fribourg.**

Jeune homme de noble famille italienne, 22 ans, instruit, actif, ayant fait des études techniques, ancien employé au « Génie Militaire » italien, cherche place de dessinateur ou contremaître dans bureau d'ingénieur ou usine. 4802

Adresser les offres par écrit sous V. T. chez M. E. Imer-Schneider, ingénieur-conseil, 8, boulevard James Fazy, Genève.

Wartmann, Vallette & C^{ie}

Brougg (Argovie) et Genève, Grands Acacias, Plainpalais.



Constructions métalliques

Ponts, Passerelles, Charpentes

COMBLES - PLANCHERS

Bâtiments incombustibles en acier.

Tôlerie. — Réservoirs en tous genres.

Pontons pour bains flottants et autres usages

TUYAUX EN ACIER

Charpentes pour grues et appareils de levage.

Barrages hydrauliques. - Ecluses, etc., etc.

LIBRAIRIE F. ROUGE & C^{IE}

LAUSANNE — 4, Rue Haldimand, 4 — LAUSANNE

VIENT DE PARAÎTRE:

La construction en béton armé. Guide théorique et pratique, par C. Keestern. Traduit de l'allemand par P. Poinçon.

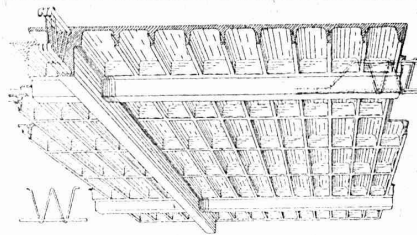
Deuxième partie: **Applications à la construction en élévation et en sous-sol.** Un volume in-8, avec figures, 9.—

PARU PRÉCÉDEMMENT:

Première partie: **Calcul et exécution des formes élémentaires.** In-8, avec figures, 6.—

Méthodes techniques d'essais pour le contrôle de la marche des installations et spécialement des installations à vapeur, à l'usage des laboratoires de construction de machines et des établissements d'enseignement technique, par J. Brand. Traduit de l'allemand par M. Desjumeur. In-8, avec figures et planches, 20.—

Dictionnaire illustré des termes techniques, en six langues: Chaudières, Machines et Turbines à vapeur. 19.—



Béton armé dans toutes ses applications.

Avant-projets, Etudes, Plans, Devis, gratis sur demande.

BÉTON ARMÉ

F. BRAZZOLA

Système breveté S. G. D. G. en tous pays y compris l'Allemagne

Bureau central d'études

4560

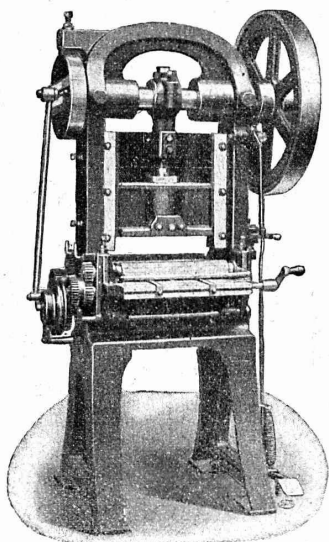
A. PARIS & L. BERTHOD, ingénieurs.

LAUSANNE — Avenue Louis Ruchonnet, 9 — LAUSANNE

Concessionnaires sont demandés.

ALFRED RUBIN, Ingénieur, Zürich I.

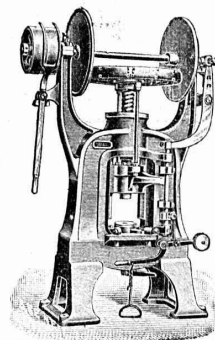
Bahnhofstrasse, 94.



1. **Presses à excentrique et à friction,** Presses à emboutir, Balanciers, Laminaires, Cisailles, Tours à repousser et à lisser, etc.

2. **Machines-Outils modernes.** Tours divers, Etaux limeurs, Machines à fraiser, percer, meuler, affûter, etc.

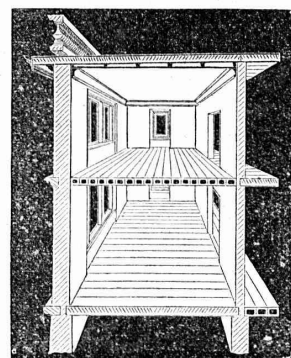
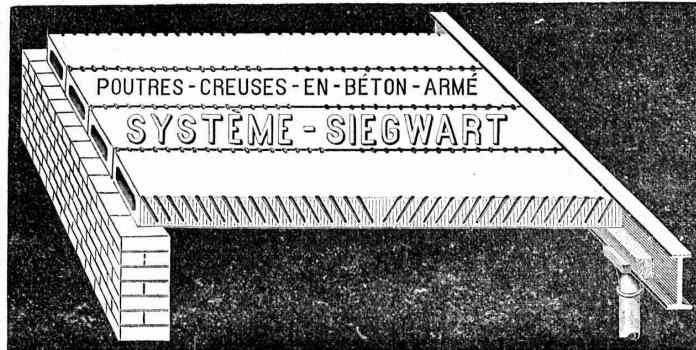
3. **Matériel pour chemins de fer et tramways,** fil de fer et d'acier galvanisé, fil de cuivre. Ressorts pour wagons. Pièces forgées, arbres en acier nickelé, aiguillages et croisements en acier maganese. Installation complète d'atelier et d'outillage pour tramways.



POUTRES SIEGWART

Plancher en béton armé, consistant en poutres creuses fabriquées séparément à l'avance dans nos usines à Lyss et mises sur place l'une à côté de l'autre. **Pose très simple, sans coffrage, ni échafaudage,** par conséquent point de danger d'un décentrement prématuré.

Possibilité de charger les planchers **immédiatement après la pose des poutres,** permettant ainsi un **avancement des travaux sans retard.**



Grande sécurité contre l'incendie et action isolante au point de vue de la température et du son.

Devis gratuits à disposition.

Production annuelle: 30 à 50,000 m².

G. & A. BANGERTER Fabrique de produits en ciment.
LYSS (Berne).

Seuls concessionnaires pour les cantons de Bâle, Soleure, Berne et la Suisse romande.

Représentant pour les cantons de Vaud, Valais et Genève:
M. L. KOCH, à LAUSANNE

Le plus ancien et plus éprouvé des systèmes de béton armé, fabriqués machinalement.

Nous fabriquons et réparons

Compteurs à gaz Compteurs à eau

Gasmesser-Fabrik Luzern
Elster & Cie.

4521

PAPIERS HÉLIOGRAPHIQUES et à CALQUER
Décalques d'après Héliographie

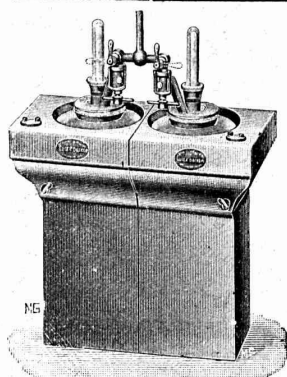


SPECIALITÉ :

Procédé à sec

ATELIERS HELIOGRAPHIQUES

Suisses, S. A., ci-devant **Hatt & Co**
ZURICH, BERNE et St-GALL



Appareil accouplé complet.

Cet appareil se charge par des briquettes de carbure comprimé, il est destiné à l'éclairage des voitures de chemin de fer, fourgons, locomotives, etc., ainsi qu'à différents locaux.

Appareils à gaz acétylène
et générateurs multiples.

Brevet N° 35,993.

Seul constructeur :

Usine Decker, Neuchâtel (Suisse).

Approuvés par le Département
fédéral des chemins de fer.

Adoptés par les Compagnies :
Yverdon-St-Croix (mars 1906)
et

Lausanne-Ouchy (mai 1907)
pour le matériel roulant, locomotives
et voitures. 4461

Prospectus à disposition.

Fabrique d'Instruments de précision

S. A.

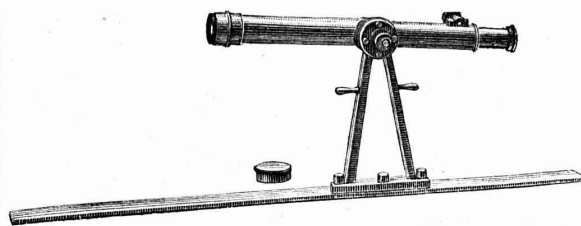
4632

ci-devant **H. MOHLENBRUCK, Ingén., LAUSANNE**

INSTRUMENTS DE HAUTE PRÉCISION

Théodolites. Niveaux en tous genres. Alidades. Physique.
Fournitures diverses. Compas d'Aarau.

Téléphone N° 308.



Les réparations sont exécutées le plus rapidement possible.

SOCIÉTÉ GENEVOISE

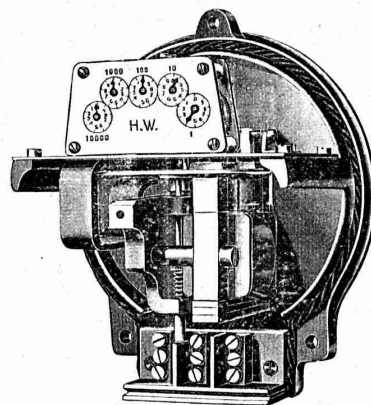
POUR LA

Construction d'Instruments de Physique et de Mécanique
GENÈVE

**COMPTEURS
D'ÉNERGIE
ÉLECTRIQUE**

pour tout voltage
ou ampérage pour
courants alternatifs.

Compteurs à prix
multiples,
système Baumann,
adoptés par la
Commune de Lausanne.



Instruments de précision pour Ingénieurs et Architectes.

Machines à froid et à glace.

INSTALLATIONS FRIGORIFIQUES COMPLÈTES

Devis et Prospectus gratis.

4688



Marque déposée.

Héliographiez-vous vous même ?

Prière alors de demander mon

Prix-courant spécial des ustensiles

et des papiers à héliographier

E. PFENNINGER

Successeur de
G.-F. Billwiller & Cie, Zurich.

ARTICLES TECHNIQUES

Succursale : **LAUSANNE, rue du Midi 20**

4455-V

FRITZ MARTI SOCIÉTÉ ANONYME, BERNE

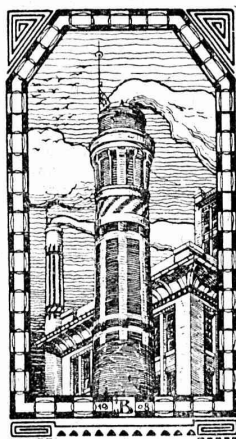
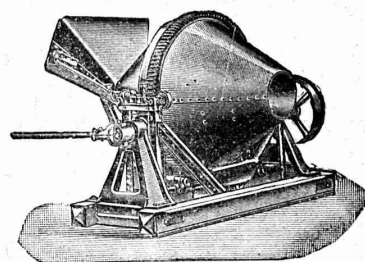
4550-2

**VENTE
et
LOCATION
de :**

Machines pour la construction. Bétonnières américaines système « Smith ». — Concasseurs pour faire le gravier et le sable. — Dragues. — Treuils à vapeur et à l'électricité. — Locomobiles disponibles de 6 à 50 chevaux.

Matériel d'entrepreneurs. Voies transportables. — Vagonnets, aiguilles, plaques tournantes, roues, essieux montés et coussinets dans tous les types désirables.

Locomotives d'entrepreneurs disponibles, de 600, 750 et 1000 millimètres d'écartement.



J. N. BÜRKEL
Maison de construction
WINTERTHUR

SPÉCIALITÉS : 4695
Cheminées de fabriques. — Maçonneries de chaudières de tous systèmes. — Construction de fourneaux pour tous les services industriels. — Construction de fabriques. — Reconstructions et réparations promptement exécutées. (Z à 1693 g)

Références de premier ordre.
Projets et devis à disposition.
Dépôt en matériaux réfractaires.

ATELIERS DE TÉLÉGRAPHES G. HASLER, à BERNE (Suisse).

FONDÉS EN 1852

Appareils télégraphiques et téléphoniques.
Types spéciaux pour installations à courant fort.
SONNERIES ÉLECTRIQUES
Instruments météorologiques enregistreurs pour Observatoires.
Enregistreurs à distance des niveaux d'eau.
Limnigraphes, Chronographes, etc.
Indicateurs - enregistreurs de vitesse pour locomotives.
Appareils divers pour chemins de fer.

MONTEURS EXPÉRIMENTÉS 209

MEYNADIER & C^{ie}, Zurich V



Tous les matériaux pour la couverture en ciment ligneux

Véritable Ciment ligneux, de qualité supérieure

3490 Marque: CARL SCHMIDT & C^{ie}.

Maison fondée à Hirschberg, Silésie, en 1868

Fabrique à AFFOLTERN près Zurich

Papiers pour couvertures

**CARTONS
BITUMÉS**

Matériaux isolants de tout genre pour CONSTRUCTIONS

Carbolinéum

Papiers imperméables

- Carton feutré isolant -

Produits d'asphalte et de goudron, etc.

Spécialités — Représentations.

Le meilleur Plancher du Monde
est le
TERRAZZO EN LIÈGE
„IDÉAL“

BREVET + N° 32251

sans joints, chaud, élastique, insonore
hygiénique, solide & bon marché.
Garantie absolue.

**USINES SUISSES DES
LIÈGES & MATÉRIAUX ISOLANTS**

✱ **DURRENALSCH (ARGOVIE)**
Prospectus, échantillons & devis gratis!

SOCIÉTÉ ANONYME D'ENTREPRISES ET DE CONSTRUCTIONS

NEUCHÂTEL

Bureau : Coq-d'Inde, 24.

Téléphone N° 756.

Adresse télégraphique :

ENTREPRISES, NEUCHÂTEL

NEUCHÂTEL et LAUSANNE

Entreprises de Travaux publics.

BÉTON ARMÉ

Bâtiments, fabriques, réservoirs, ponts, etc.

SÉCIALITÉ DE CARRELAGES EN TOUS GENRES (Fourniture et pose). — EXPOSITION PERMANENTE

Produits des Fabriques RANSBACH, HEMIXEN, APPIANI, RAGONITZ, etc. — Appareils sanitaires anglais de la Maison TWYFORDS

Pavages et asphallages en tous genres. Concessionnaires de la Asphalt Paving C^{ie} Ltd.

Roc et pierre de taille jaune d'Hauterive, carrières de la Société.

(4403)

Bureau technique. — Plans et devis à disposition sur demande.

SOCIÉTÉ ANONYME DES ATELIERS DE CONSTRUCTIONS MÉCANIQUES DE
ESCHER WYSS & Cie

Fondés en 1805. **ZURICH (Suisse) et RAVENSBURG (Wurtemberg).** Fondés en 1805.

Exposition universelle de Paris 1900: Quatre Grand Prix et Deux Médailles d'Or.

MACHINES à VAPEUR

de toute puissance, à distribution combinée Corliss et à soupapes. Machines à distribution à tiroirs. — Machines horizontales ou verticales à un, deux, trois ou quatre cylindres, à marche lente ou rapide, pour actionnement de fabriques, de dynamos pour éclairage ou transport de force, de tramways, etc. — **Turbines à vapeur.**

Chaudières à vapeur de toute grandeur.

3746

Autres spécialités :

Turbines en tout genre et régulateurs de précision. Travaux de chaudronnerie en tous genres. Pompes à vapeur. Machines à glace et à froid. Compresseurs à air. Bateaux à vapeur et machines marines. Bateaux à

naphte. Bateaux en aluminium. Canots à moteur à vapeur. Transmissions et transports de force. Machines pour la fabrication du papier et du carton. Installations complètes pour la fabrication de pâte de bois. Machines à polir et à canneler.

Université de Lausanne. -- Ecole d'Ingénieurs.

L'école comprend les divisions du **génie civil**, de **mécanique**, d'**électricité** et de **chimie**.

La durée des études est de **sept semestres**. Il est annexé à l'école un cours préparatoire d'une année, destiné aux candidats immatriculables à l'Université et qui ne possèdent pas les connaissances spéciales nécessaires pour l'admission en première année.

Le programme détaillé renfermant les conditions d'admission, le programme des cours et le règlement des études est envoyé franco sur demande adressée à la Direction.



Aciers Américains

véritables

fondus au creuset,

pour **OUTILS** de toutes sortes.

Qualités supérieures garanties.

Disques à fraiser, forgés et doublement recuits.

Acier d'argent (Acier fondu, étiré et poli).

Acier poli comprimé, pour transmissions, etc., etc.

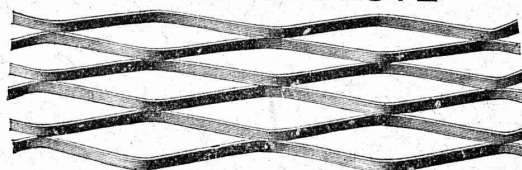
Grand choix chez les seuls représentants pour la Suisse:

Affolter, Christen & Cie
BALE

FERS ET ACIERS EN GROS 3826

Demandez nos Prix-Courants, s. v. p.

MÉTAL DÉPLOYÉ



FRANCILLON & Cie

Librairie F. ROUGE & Cie, Lausanne.

4, Rue Haldimand, 4.

TRAITÉ COMPLET

DES

Chemins de fer.

Historique et organisation financière. — Construction de la plate-forme. — Ouvrages d'art. — Voies. — Stations. — Signaux. — Matériel roulant. — Traction. — Exploitation. — Chemins de fer à voie étroite. — Tramways.

Deuxième édition 1908.

Par **G. HUMBERT**

3 volumes gr. in-8°, avec de nombreuses figures dans le texte. Prix 50 fr.

Le tome III paraîtra dans le courant du mois d'avril prochain.

Barème pour le calcul des journées d'ouvriers, de 1 centime à 1 fr. 50 l'heure et de 1 à 300 heures, par **MON-RIGAL**, 5 fr.

Recueil d'éléments des prix de construction, par **A. MÉGROT**, 10 fr.

Grand choix d'Ouvrages Technologiques.

Exploitation de Marbre de la carrière de Daviaz

MASSONGEX (Valais).

Pierre dure de qualité exceptionnelle (supérieure mais assimilable à celles de Collombey et Arvel), à grain fin homogène gris-clair, rose-vert, résistant à plus de 1600 kilos au centimètre carré ; inaltérable aux intempéries. — Pour travaux de constructions soignées : Pierre de taille de premier choix pour bâtiments, marbreries, etc.

Envoi d'échantillons et devis sur vu des plans et dessins soumis.

Vente de Mastic Meyer.

Cette carrière, en bon état d'exploitation et bien outillée, serait cédée au besoin à un preneur intelligent connaissant la partie. Conditions avantageuses. (4686)

C. CHAMOREL

Entrepreneur et marchand de pierres, La Borde, Lausanne.

L. BECK-WELTY

Ancien atelier Albert Pamblanc. 4649

6, Place du Pont LAUSANNE Place du Pont, 6.

Entreprise spéciale de COUVERTURES en Ciment lisseux

Installation et vérification de Paratonnerres. Ferblanterie et Couverture pour bâtiments. Plomberie. Appareillage pour eau et gaz

Téléphone N° 1507.

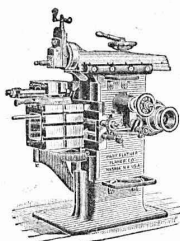
D. DENZLER, Zurich.

CORDERIE MÉCANIQUE 4601

CORDES de transmission

pour la Bâtisse et Grues
de 15 à 45 mm., jusqu'à 200 m. de longueur,
en Chanvre, Coton et Acier (galvanisé).

ARTICLES DE CORDAGE EN TOUS GENRES



J. Lambercier & C^{ie}, Genève

* Fabrique d'Huiles et Graisses industrielles. *

SPÉCIALITÉ DE 239

Fournitures pour Usines

** Organes de transmissions. **

Arbres, Paliers, Courroies, Graisseurs, etc.

MACHINES, OUTILS AMÉRICAINS & AUTRES

TRAVAUX D'ASPHALTAGE

et applications diverses de matières asphaltiques. 4650

ISOLANTS — Couvertures légères. — ISOLANTS

Planelles en asphalte comprimée, résistantes à 335 kgs par cm².

H. LAVANCHY & FILS, Vevey

POUTRELLES CIMENT ARMÉ, Système O. Lavanchy.

FABRIQUES DE PARQUETS. Menuiserie et Scierie mécanique.

STUBER & C^{ie}

SCHUPFEN (Canton de BERNE, Suisse). Téléphone.

Parquets des plus simples aux plus riches. Parquets s' bitume

Fabrique de fenêtres. — Usines hydrauliques et à vapeur. 3865

GERBER-BEAUJEU, représentant.

Téléphone 1965. Le Mont-Rose, route de Montoie, Lausanne. Téléphone 1965.

BLIND & C^{ie}

Fabrique de fenêtres et menuiserie mécanique

OBERRIEDEN-ZURICH

se recommandent pour l'exécution de tous les travaux de vitrerie et de menuiserie. — Très grande capacité productive.

4756

Références de premier ordre. (Za 2107 g)

Société pour la vente des Chaux et Ciments

DE LA SUISSE ROMANDE (G. P. B.)

LAUSANNE

Puissance de production en ciments, chaux et plâtres, 15,000 wagons de 10 tonnes.

Comprend les

Usines de Grandchamp et de Roche.

Usines de la Paudèze.

Usines de Baulmes et de Vouvry.

Ciment Portland artificiel.

Ciment naturel. — Ciment prompt.

Ciments mixtes (Paudézite, Rochite).

Chaux lourdes, mi-lourdes et légères.

BUREAU DE VENTE POUR LA SUISSE FRANÇAISE (Neuchâtel excepté)

des Chaux hydrauliques et Ciments des Usines neuchâteloises.

ATELIERS DE CONSTRUCTION OERLIKON

OERLIKON
PRÈS ZÜRICH



Moteurs Electriques

de toutes grandeurs et pour tous les genres de courant.
Moteurs spéciaux pour appareils de levage.
Moteurs à carcasse étanche. 4230
Moteurs mono- et triphasés à vitesse variable.
Téléphone 1774 RENSEIGNEMENTS ET DEVIS : Téléphone 1774
à LAUSANNE, Gare Lausanne-Ouchy.



H. ROD & Cie
RENENS

FABRIQUE DE
Tuyaux, Carrelages et Briques
en ciment. 4947

Téléphone 1350

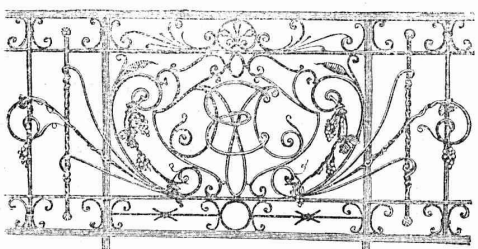
A. JUCKER
Succr de
Jucker - Wegmann
Papiers en gros

Zurich

4602

Spécialité de papiers
et toile à dessin et à
calquer, des meilleu-
res qualités, en rou-
leaux et feuilles.

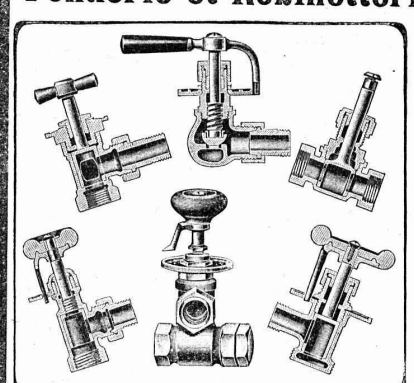

Téléphone 24.
Vitrages et
Devantures de magasins.
Escaliers en fer.
Marquises et Vérandas.
ÉTUDE — DEVIS 4790




Atelier de **Serrurerie Mécanique**
LAUSANNE * **H. RAPIN** * 8, Maupas
Entreprise générale de toute la Serrurerie en bâtiment et fer forgé.

Fonderie et Robinetterie de Lyss

SPÉCIALITÉ :
VANNES
de 3792
de tous systèmes
pour
Chauffages centraux
à eau chaude
et à vapeur.

GYP-UNION
S.A.
ZÜRICH
Fabrication de Carreaux en croix.
+ Brevet N° 32405
Cloisons sèches sans mortier
Construction la plus rapide
PRIX MODÉRÉ
Épaisseur des carreaux
de plâtre
60, 75, & 100 mm
Demandez prospectus N° 2



S. FOSSATI
ENTREPRENEUR
Avenue de Béthusy, LAUSANNE

FABRIQUE DE CARRELAGES en ciment comprimé.
Dessins d'après albums et sur demande — Nuances et couleurs au choix
ASPHALTAGE pour terrasses, chambres de bains,
à lessive, trottoirs, entrepôts, etc.
TÉLÉPHONE 1589 4779

Aif. DIENER & Co, ZURICH II

Agents généraux pour la Suisse

de

※ la Fabrique de Porcelaine à Hermsdorf, S. A. ※

Spécialités : Isolateurs pour haute et basse tension en porcelaine dure.

※ ※ Adt Frères, Société anonyme, Ensheim. ※ ※

Tubes isolateurs : avec armature de laiton ; avec armature de tôle d'acier plombée ; avec armature d'acier sans soudure ; sans armature de métal.

※ ※ F.-W. Busch, Lüdenscheld. ※ ※

Interrupteurs, commutateurs, douilles, coupe-circuits, etc.

Ing. V. Tedeschi & Cie. Société anonyme, à Turin.

Câbles et fils électriques.

Deutsch-oesterr. Mannesmannröhren-Werke, Düsseldorf

Tuyaux Mannesmann en acier sans soudure, pour conduite d'eau et du gaz ; poteaux pour le transport de l'énergie électrique. Tuyaux avec soudure.

USINES DU VALLON

CONSTRUCTIONS MÉCANIQUES ET MÉTALLIQUES

J. Duvillard, à Lausanne.

Fonderies de fer et de bronze. Ascenseurs. Monte-charges et appareils de levage. Turbines, roues et presses hydrauliques. Pompes pour haute pression. Presses à briques. Machines à battre, pressoirs et treuils. Tuyaux et réservoirs en tôle. Colonnes en fonte.

273

Schweiz. Eternitwerke S. A.

Direction : A. Steinbrunner, Niederurnen.

NIEDERURNEN (Canton de Glaris).

Succursale à ZURICH II, Rieterstrasse 48.

RÉCOMPENSES :

Exposition universelle à Liège 1905 : Médaille d'or et Diplôme d'honneur.
Exposition à Frauenfeld 1903 : Médaille d'argent.

4246

Nous recommandons le

FIBRO-CIMENT

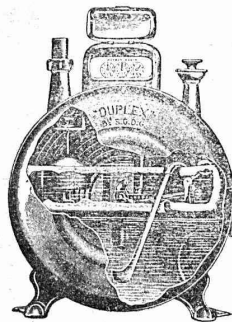
Marque
déposée
en Suisse.

« DURABILIT »

pour couvertures de toits, résistant aux ouragans et à l'épreuve du feu ;
pour revêtements de façades ;
pour revêtements intérieurs de parois et de plafonds à l'épreuve du feu ;
pour matériel d'isolation dans l'électrotechnique ;
pour mobilier de bureaux à l'épreuve du feu.

EMPLOI ILLIMITÉ

Prospectus et échantillons sur indication du but de l'emploi gratuits et franco.



COMPAGNIE POUR LA

FABRICATION des COMPTEURS et MATÉRIEL d'USINES à GAZ

Ancienne Maison

Ade Stry, Lizars & Cie, Genève

Compteurs Duplex

Nouveau compteur à mesure invariable
et à volant équilibré. 4481

COMPTEURS SECS

APPAREILS POUR USINES A GAZ

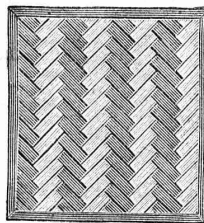
CONSTRUCTION

d'USINES à GAZ COMPLÈTES

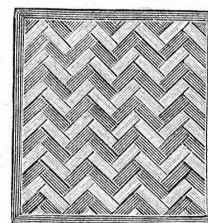
FABRIQUES RÉUNIES

de Xylolith et d'Acide carbonique. S. A.

à WILDEGG (Canton d'Argovie).



Brevet + No 9080.



Vissé sur faux ou vieux plancher, rendu posé au bain de mortier de silicate de soude sur béton en ciment Portland, ou béton en scorie, selon tous les dessins : carré, octogones, etc., en quatre couleurs et en forme de fougères (bâtons rompus).

Xylolith incombustible, chaud : Bois de pierre, insonore, durable.

Echantillons, prospectus, albums et certificats
gratuits et franco sur demande.

279

Seulement en Suisse environ 200,000 m² de parquets et environ 10,000 marches d'escalier ont été posés jusqu'ici.

Société Suisse des LIÈGES AGGLOMÉRÉS

Usine : Rue de Lancy, ACACIAS-GENÈVE

TÉLÉPHONE 5109

TÉLÉPHONE 5109

BRIQUES, CARREAUX & PANNEAUX

de toutes épaisseurs et dimensions, brevets s. g. d. g.

pour hourdis de planchers, cloisons légères, plafonnages, revêtements isolants, toitures, pavages, chambres frigorifiques, glacières, constructions démontables, habitations coloniales, hôpitaux, casernements, etc., etc.

MATÉRIAUX LÉGERS

Isolants, Insonores, Incombustibles, Hydrofuges et Calorifuges.

De VALLIERE & SIMON, ingénieurs civils,

1, Place Cathédrale
LAUSANNE



BÉTON ARMÉ



Système de VALLIÈRE. — Brevet Suisse 20,148.

Projets et études de : Ponts, planchers, sommiers, colonnes, réservoirs, cuves de gazomètres, silos, fondations, toitures, tuyaux, canaux, etc.

Représentants pour la Suisse et la France du système MELAN pour ponts en béton armé.

Renseignements et devis gratuits.

4269

Concessionnaires : F. Riodel & Fils, Genève. E. Bellorini, Lausanne. Chollet & Cie, Vevey et Montreux.

ROBERT AEBI & Co, ZURICH

Dépôts à ZURICH et BERNE

Voies transportables.

WAGONNETS

Plaques tournantes. — Croisements.

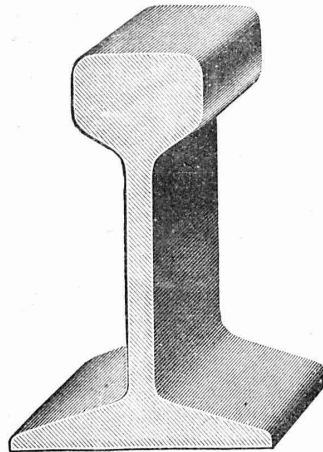
Essieux montés, roues, etc.

LOCOMOTIVES

Locomobiles. — 0 — Moteurs.

POMPES

VENTE et LOCATION



BÉTONNIÈRE brevetée

pour 20-200 m³ par jour.

Plus de 450 machines fournies.

CONCASSEUR

Construction perfectionnée,
sans ou avec laminoin.

— RÉFÉRENCES A DISPOSITION —

APPAREILS de LEVAGE

Outils de tout genre.

VENTE et LOCATION

CHARPENTES EN FER

SERRURERIE DU BATIMENT



Suspensions
POUR

ÉLECTRICITÉ
GAZ et
PÉTROLE

CHENETS, LANDIERS
APPLIQUES

Téléphone

Adresse télégraphique:
FERRONNERIE NYON

Jardins d'hiver
Serres
Véranda's

Paris 1897: Méd. vermeil.
Yverdon 1894: Méd. argent.
Genève 1896: Méd. argent.
Vevey 1901: Méd. argent.

Bow-Windows — Marquises.
PORTAILS — BALCONS

Atelier Mécanique de Menuiserie

JACCOUD-HURNI

LAUSANNE, Clos Ouest, route de Morges, LAUSANNE

4111

— ♦ — TÉLÉPHONE 2067 — ♦ —

Installation de Bureaux et Magasins. Réparations en 1^{er} genres.

VITRAUX D'ART de tous styles.

DREVARD & DUBOST

ARTISTES PEINTRES-VERRIERS SPÉCIALISTES

Avenue d'Ouchy, 11, Villa Le Closelet, Lausanne (Suisse).

VITRAUX POUR VILLAS, BOW-WINDOW, SALLES A MANGER
VERRES ET GLACES. SPÉCIALITÉ DE MONTAGE SUR CUIVRE
Décoration sur Opaline. — Restauration de Vitraux. 4463

Prix modérés.

Téléphone 1346.

MENUISERIE D'ART
et de bâtiment

J. CHAUVY & Co

A. GOLAY, successeur

Maison fondée en 1830.

8, Maupas **LAUSANNE** Maupas, 8

— ♦ — TÉLÉPHONE 781 — ♦ — 4120

EMBRAYAGE BENN

Breveté dans tous les pays industriels et reconnu partout comme étant le plus simple et le meilleur Embrayage à friction.

Sans segments en bois. Aucune partie saillante. Complètement fermé.

Installations de

TRANSMISSIONS

POUR TOUTES LES BRANCHES DE L'INDUSTRIE

Société des USINES de LOUIS de ROLL

USINE DE CLUS

