

Zeitschrift: Bulletin technique de la Suisse romande
Band: 34 (1908)
Heft: 12

Werbung

Nutzungsbedingungen

Die ETH-Bibliothek ist die Anbieterin der digitalisierten Zeitschriften auf E-Periodica. Sie besitzt keine Urheberrechte an den Zeitschriften und ist nicht verantwortlich für deren Inhalte. Die Rechte liegen in der Regel bei den Herausgebern beziehungsweise den externen Rechteinhabern. Das Veröffentlichen von Bildern in Print- und Online-Publikationen sowie auf Social Media-Kanälen oder Webseiten ist nur mit vorheriger Genehmigung der Rechteinhaber erlaubt. [Mehr erfahren](#)

Conditions d'utilisation

L'ETH Library est le fournisseur des revues numérisées. Elle ne détient aucun droit d'auteur sur les revues et n'est pas responsable de leur contenu. En règle générale, les droits sont détenus par les éditeurs ou les détenteurs de droits externes. La reproduction d'images dans des publications imprimées ou en ligne ainsi que sur des canaux de médias sociaux ou des sites web n'est autorisée qu'avec l'accord préalable des détenteurs des droits. [En savoir plus](#)

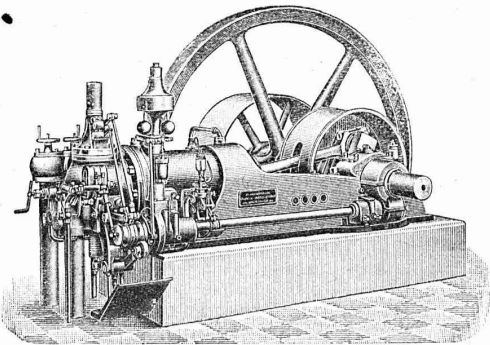
Terms of use

The ETH Library is the provider of the digitised journals. It does not own any copyrights to the journals and is not responsible for their content. The rights usually lie with the publishers or the external rights holders. Publishing images in print and online publications, as well as on social media channels or websites, is only permitted with the prior consent of the rights holders. [Find out more](#)

Download PDF: 10.01.2026

ETH-Bibliothek Zürich, E-Periodica, <https://www.e-periodica.ch>

SOCIÉTÉ SUISSE
pour la Construction de LOCOMOTIVES et de MACHINES
WINTERTHUR

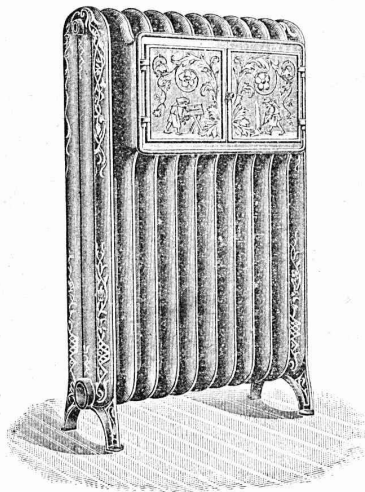


MOTEURS "WINTERTHUR"
à gaz pauvre, à gaz de ville,
à pétrole et à benzine.

GAZOGÈNES S. L. M.

pour la production du gaz pauvre
pouvant servir aussi, avec grand avan-
tage, au chauffage,
soudage, trempe, recuite, etc.

DEVIS et
RENSEIGNEMENTS GRATUITS



Ele PÆRLI & Cie
* BIENNE 3784 * LAUSANNE

Chauffages centraux
de tous les systèmes.

Installations sanitaires

Excellentes références.

Emulsion Wunner au Bitume



4524

rend le mortier de ciment imperméable.

Référence de douze années.

Représentant unique en Suisse :-

F. ECKERT & Cie
ZURICH I, Bahnhofstrasse 73 a, ZURICH I

TÉLÉPH. 7175 CATALOGUES GRATUITS TÉLÉGR. BITUMEN

MÉFIEZ-VOUS DES IMITATIONS

CARREAUX MOSAIQUES
en Marbre.

Fr. JENNY, Rolle.

Carreaux pour revêtements.

(4652 - 2)

Maison fondée en 1850.

ENTREPRISES GÉNÉRALES
de VITRERIE en tous genres.

Atelier spécial de Vitraux d'Art.

ENCADREMENTS 4144

P. CHIARA

Pl. St-Laurent, Lausanne.

Verres de toutes sortes en gros et détail.

THURY & AMEY
Chemin des Sources, 12, GENÈVE

Mécanique de précision.

Instruments d'arpentage,
théodolites, tachéomètres niveaux,
planchettes, etc.

Appareils photographiques.
CONSTRUCTIONS ET RÉPARATIONS

FERMETURES
automatiques à rouleaux
EN TÔLE ONDULÉE
FR. GAUGER À ZÜRICH

207



ME

Marque déposée.

Lampes
Carbone

pour
toutes espèces
de courant
et pour
tous les effets
d'éclairage.

Brevetées dans tous les Etats.



Louvain 1907. Anvers 1907.
Grand prix. Grand prix.

LAMPES à ARC
avec charbons obliques
et avec charbons verticaux
superposés.

Lampes d'effet à flamme.

Lampes économiques.

Devis et prospectus gratis.

Carbone-Licht-Gesellschaft.
m. b. H. 4270

Berlin N.-W. 87.

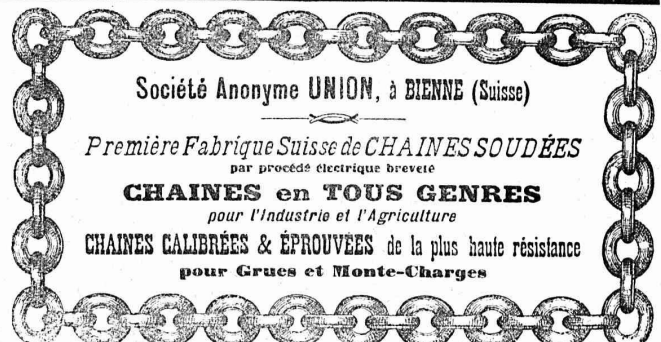
Représentants généraux
pour la Suisse :

HAUS & Cie, BALE
104, Güterstrasse.

Montandon & Cie S.A. Bienne

Arbres de transmission
EN acier
comprimé et tourné, poli.

4617



Société Anonyme UNION, à BIENNE (Suisse)

Première Fabrique Suisse de CHAINES SOUDÉES
par procédé électrique breveté

CHAINES en TOUS GENRES

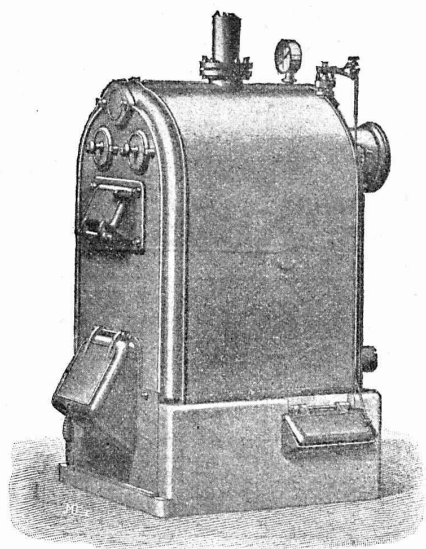
pour l'Industrie et l'Agriculture

CHAINES CALIBRÉES & ÉPROUVÉES de la plus haute résistance
pour Grues et Monte-Charges

SULZER FRÈRES

4618-3

Winterthur.



Chauffages Centraux

de tous systèmes et grandeurs.

Exposition Internationale de Milan 1906 : Grand Prix.
Exposition Nationale de Nuremberg 1906 : Médaille d'or.

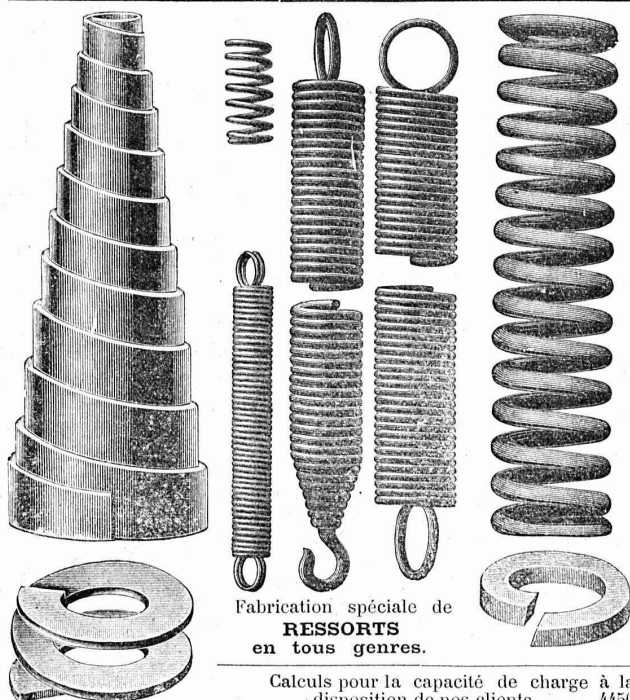
Chauffages à eau chaude. — Chauffages à vapeur, à haute et basse tension. — Chauffages par étages.
Chauffages pour serres. — Chauffages à distance.

Installation d'eau chaude pour bains.
Cuisines à vapeur. — Buanderics à vapeur.
Appareils à désinfection et de stérilisation.

BREVETS D'INVENTION

MARQUES DE FABRIQUE-DESSINS-MODELES.
OFFICE GÉNÉRAL, FONDÉ EN 1888 LA CHAUX-DE-FONDS.

MATHEY-DORET Ingr. Conseil



Fabrication spéciale de
RESSORTS
en tous genres.

Calculs pour la capacité de charge à la disposition de nos clients. 4450

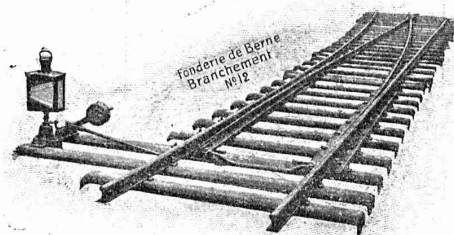
Acier de toute première qualité. — Trempe égale et exacte.

Baumann Frères, Ruti (Zurich).

SOCIÉTÉ DES

USINES de Louis de ROLL

SUCCURSALE : FONDERIE de BERNE. Fournit :



Appareils de levage : Ponts roulants, Grues pivotantes ou électrique. Monte-charges hydrauliques, électriques ou à courroie.

Matériel de chemins de fer : Ponts tournants et Chariots transbordeurs pour locomotives, commandés à bras, par machines à vapeur ou par moteurs électriques.

Branchements et croisements pour voies étroites et voies normales, pour rails Vignol et rails à gorge.

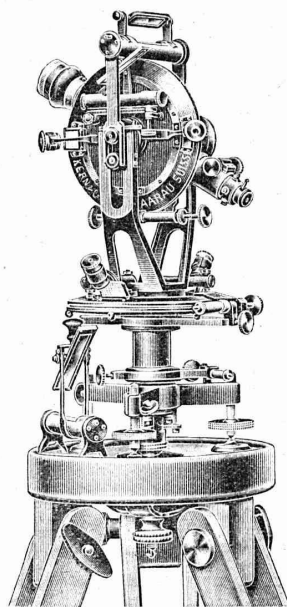
BARRIERES avec ou sans arrêts et sonneries.

Superstructures à crémaillères. Chemins de fer funiculaires. (Freins brevetés). Depuis le commencement de 1898 la Fonderie de Berne a fourni 32 funiculaires.

Barrages, installations métalliques et mécaniques pour barrages (vannes, écluses, grilles, treuils, etc.).

Machines pour la fabrication des briques en ciment

Renseignements sur des installations faites, références, projets et devis sont à disposition



INSTITUT MATHÉMATIQUE ET MÉCANIQUE

Kern & Cie, à Aarau

Fondé en 1819.

Etablissement pourvu des machines et de l'outillage les plus perfectionnés.

Instruments de premier choix pour la topographie, la géodésie et l'astronomie.

Instruments pour les nivellements de précision.

Boîtes de compas de haute précision, avec perfectionnements brevetés et approuvés. Tous les compas sont munis d'une tête canelée.

Tous les instruments sont fabriqués par la maison elle-même et répondent à toutes les exigences de la science ou de l'industrie.

Grand Prix, Paris 1889. 20 PREMIERS PRIX Grand Prix, Milan 1906.

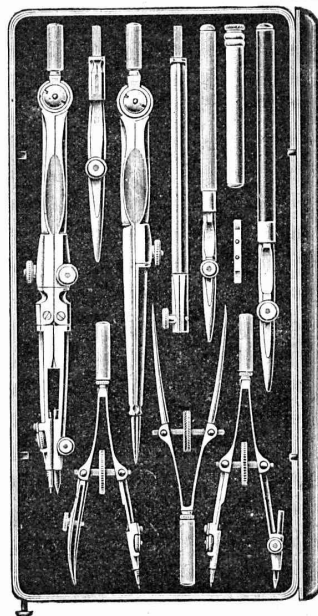
Adresse télégraphique:

KERN AARAU

Téléphone.



Catalogues spéciaux
à disposition.



MAX SCHMIDT & Cie

LAUSANNE — 25, Place St-Laurent, 25 — LAUSANNE

Seuls dépositaires pour les cantons de Vaud, Fribourg et Valais.

3708

Profils spéciaux de poutrelles à larges ailes de Differdange (Système Grey).

| N° | Hauteur h mm. | Largeur des ailes b mm. | Epaisseurs des ailes | | Epaisseur de l'âme t mm. | Section F cm² | Poids G kg.-m. | Moments d'inertie | | Moments de résistance | |
|----------|---------------------|----------------------------------|-----------------------|-----------------------|-----------------------------------|---------------------|----------------------|-----------------------|-----------------------|-----------------------|-----------------------|
| | | | s ₁ mm. | s ₂ mm. | | | | J ₁ cm⁴ | J ₂ cm⁴ | W ₁ cm³ | W ₂ cm³ |
| 18 B | 180 | 180 | 9,0 | 16,72 | 8,5 | 59,9 | 47,0 | 3 512 | 1 073 | 390 | 119 |
| 20 B | 200 | 200 | 9,5 | 18,12 | 8,5 | 70,4 | 55,4 | 5 171 | 1 568 | 517 | 157 |
| 22 B | 220 | 220 | 10,0 | 19,5 | 9 | 82,6 | 64,8 | 7 379 | 2 216 | 671 | 201 |
| 24 B | 240 | 240 | 10,5 | 20,85 | 10,0 | 96,8 | 76,0 | 10 260 | 3 043 | 855 | 254 |
| 25 B | 250 | 250 | 10,9 | 21,7 | 10,5 | 105,1 | 82,5 | 12 066 | 3 575 | 965 | 286 |
| 26 B | 260 | 260 | 11,7 | 22,9 | 11,0 | 115,6 | 90,7 | 14 352 | 4 261 | 1 104 | 328 |
| 27 B | 270 | 270 | 11,95 | 23,6 | 11,25 | 123,2 | 96,7 | 16 529 | 4 920 | 1 224 | 365 |
| 28 B | 280 | 280 | 12,35 | 24,4 | 11,5 | 131,8 | 103,4 | 19 052 | 5 671 | 1 361 | 405 |
| 29 B | 290 | 290 | 12,7 | 25,2 | 12,0 | 141,1 | 110,8 | 21 866 | 6 417 | 1 508 | 443 |
| 30 B | 300 | 300 | 13,25 | 26,25 | 12,5 | 152,1 | 119,4 | 25 201 | 7 494 | 1 680 | 500 |
| 32 B | 320 | 300 | 14,1 | 27,0 | 13,0 | 160,7 | 126,2 | 30 119 | 7 867 | 1 882 | 524 |
| 34 B | 340 | 300 | 14,6 | 27,5 | 13,4 | 167,4 | 131,4 | 35 241 | 8 097 | 2 073 | 540 |
| 36 B | 360 | 300 | 16,15 | 29,0 | 14,2 | 181,5 | 142,5 | 42 479 | 8 793 | 2 360 | 586 |
| 38 B | 380 | 300 | 17,0 | 29,8 | 14,8 | 191,2 | 150,1 | 49 496 | 9 175 | 2 605 | 612 |
| 40 B | 400 | 300 | 18,2 | 31,0 | 15,5 | 203,6 | 159,8 | 57 834 | 9 721 | 2 892 | 648 |
| 42 1/2 B | 425 | 300 | 19,0 | 31,75 | 16,0 | 213,9 | 167,9 | 68 249 | 10 078 | 3 212 | 672 |
| 45 B | 450 | 300 | 20,3 | 33,0 | 17,0 | 229,3 | 180,0 | 80 887 | 10 668 | 3 595 | 711 |
| 47 1/2 B | 475 | 300 | 21,35 | 34,0 | 17,6 | 242,0 | 190,0 | 94 811 | 11 142 | 3 992 | 743 |
| 50 B | 500 | 300 | 22,6 | 35,2 | 19,4 | 261,8 | 205,5 | 111 283 | 11 718 | 4 451 | 781 |
| 55 B | 550 | 300 | 24,5 | 37,0 | 20,6 | 280,0 | 226,1 | 145 957 | 12 582 | 5 308 | 839 |
| 60 B | 600 | 300 | 24,7 | 37,2 | 20,8 | 300,6 | 236,0 | 179 303 | 12 672 | 5 977 | 845 |
| 65 B | 650 | 300 | 25,0 | 37,5 | 21,1 | 314,5 | 246,9 | 217 402 | 12 814 | 6 690 | 854 |
| 75 B | 750 | 300 | 25,0 | 37,5 | 21,1 | 335,7 | 263,4 | 302 560 | 12 823 | 8 068 | 855 |

S. A. DES ATELIERS DE MÉCANIQUE DE PRÉCISION DE TERRITET

COMPTEURS d'ENERGIE ÉLECTRIQUE

pour courants :

continu

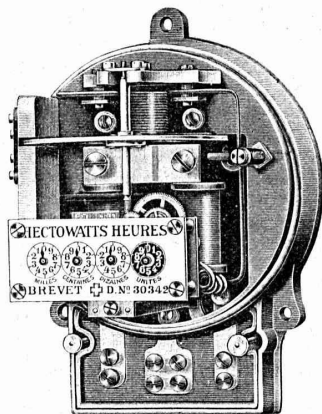
alternatif

monophasé

biphasé

triphasé

3812

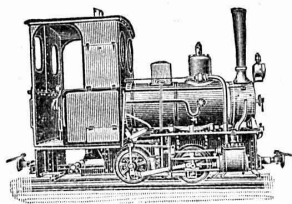


COMPTEURS à DOUBLE TARIF (jour et nuit).

COMPTEURS à TARIFS MULTIPLES.

Compteurs-Horaires (ne nécessitant pas de remontage)
pour courant alternatif.

LAMPES à ARC (Perdrisat) { de 2 à 5 ampères p^r ECLAIRAGE.
pour courants alternatif et continu { de 2 à 50 » PROJECTIONS.



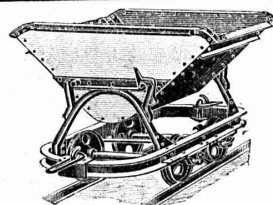
Société Suisse pour matériel de chemins de fer portatifs et fixes

Orenstein & Koppel

ZURICH I. Bahnhofstr. 51 (Mercatorium) 4603

Rails, voies, changements de voie,
plaques tournantes, wagonnets de toute
sorte, locomotives, locomobiles, dragues.

GRANDS ENTREPOTS A RENENS





**MONTBARON &
GAUTSCHI**
NEUCHÂTEL SUISSE

CLICHES

**PHOTOGRAVURE MODERNE
AUTOTYPIE. TROIS COULEURS
ZINCOGRAPHIE. XYLOGRAPHIE
GALVANOS**

4709

Représentant à Lausanne:
A. Nicole, rue de la Tour, 16.

MANUFACTURE
de **CAOUTCHOUC**
V^{ve} de **H. SPECKER**
ZURICH

Spécialités :

Tuyaux en CAOUTCHOUC
pour conduites d'eau, acide,
air, gaz, etc. 3801

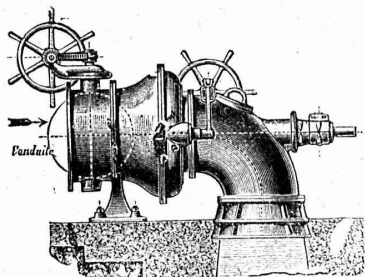
Tuyaux à spirale. Tuyaux
de chanvre avec ou sans cou-
che de caoutchouc à l'intérieur

ARTICLES POUR JOINTS
Feuilles en caoutchouc dans
toutes les qualités. Anneaux,
rondelles, tampons, clapets,
soupapes, etc., en caoutchouc.
Fibre en feuille, Ebonite et
Amiante.

**GANTS ET TABLIERS
D'AMIANTE**

pour fonderies.
BACHES & COUVERTURES
de chevaux imperméables.

Ateliers de Constructions Mécaniques
de Vevey (Suisse). Maison fondée en 1830.



Fonderies
de Fer et de Bronze.
Turbines et Régulateurs

Manchons
d'accouplement élastiques.
Pompes. 3571

Compresseurs d'air.
Pressoirs à vin continus.

Pétrins et Fours mécaniques

Tuyauterie en tôle.
Chaudronnerie. Charpentes
et Ponts en fer.

Trüb, Fierz & Co, Hombrechtikon, Zurich

Fabrique d'Instruments électriques à mesurer, Compteurs
électriques et appareils scientifiques, 3481

recommandent leurs **NOUVEAUX TYPES :**

Voltmètres

Ampèremètres

Wattmètres

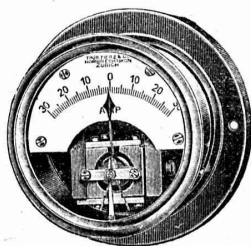
**Instruments de con-
trôle et de laboratoire.**

**Appareils enregis-
treurs ainsi que Compteurs
pour courants alternatifs.**

Fabrication exclusivement de 1^{er} ordre

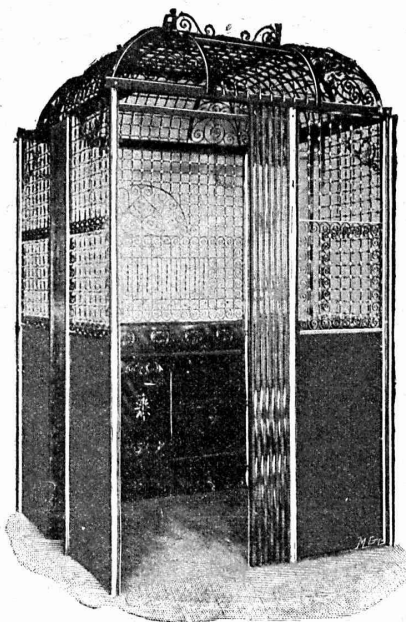
Fondée en 1893.

Télégramme : Trüb, Hombrechtikon.



TÉLÉPHONE

FABRIQUE SPÉCIALE POUR
Ascenseurs et Monte-charges
ÉLECTRIQUES
SCHINDLER & Co, LUCERNE



Maison
DE CONFIANCE
fondée en 1874.

Commande par boutons

Marche
silencieuse.

Grande vitesse :
jusqu'à
2 m. par seconde.

Parachute infallible.

Derniers modèles
américains.

600 installations
en fonction.

Un cheval suffit
pour ascenseur de
3 personnes.

**Seul Ascenseur Electrique marchant sans
bruit tout en étant d'un bon rendement.**

Renseignements, Dessins, Devis et Prix - courants
gratuits sur demande.

240

RENFER & C^o, S. A.

Boujean & Bienne.



4793 — 2

SCIÉRIES, PARQUETERIE, USINE D'INJECTION
POTEAUX injectés
pour Conduites électriques.

FABRIQUE D'ACCUMULATEURS D'OERLIKON
OERLIKON, près Zurich.

ACCUMULATEURS
pour toutes applications.



4687

Bureau pour la Suisse romande :
LAUSANNE, Chemin Vinet, 29.

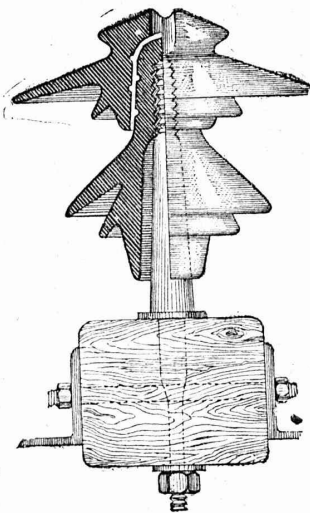
Société Céramique
RICHARD - GINORI
MILAN (ITALIE).

Capital L. 8,000,000 entièrement versé 3796

ISOLATEURS

pour hautes et basses tensions en **PORCELAINE DURE**

BASES et MANCHES pour interrupteurs.



VIROLES
pour lampes électriques, etc., etc.

CATALOGUES gratis sur demande.

Représentants généraux pour la Suisse :

HAUS & C^o, BALE

Fabrique de Machines, Fribourg S. A.



CHAUFFAGE CENTRAL

des meilleurs systèmes.

Buanderies  *Séchoirs*
ET

Installations de Bains.

Premières références.

3803

C^{ie} Ingersoll-Rand
PARIS 33, Rue Réaumur, 33 PARIS

OUTILLAGE Pneumatique

POUR

Ateliers de Construction,
Forges, Fonderies, etc.

MARTEAUX

à River, Buriner, Ebarber.

PERCEUSES — ALÉSEUSES

COMPRESSEURS d'AIR

à vapeur,
à courroie,
électriques,
en toutes puissances.

4590

Vitraux d'Art et Mosaïques
pour Eglises, Hôtels, Villas, Vérandas, Salles à manger, etc.

Dessins de tous styles, anciens et modernes.

ENSEIGNES SUR MOSAIQUES ainsi que revêtements en
Mosaïques pour chambres de bains, W.-C., etc.

Maison E. Dickmann

Entrepôt L.-0., N° 2. — LAUSANNE — Téléphone N° 1701

La plus haute récompense à
l'Exposition Cantonale Vaudoise
de 1901 à Vevey et de Hambourg
1889.

Exposition internationale de
Milan 1906, médaille d'argent.
II 12124 L.



4787

Daniel PERRET, Appareilleur

Avenue Béthusy. LAUSANNE Avenue Béthusy.

Installateur des Eaux de Cossonay, Ballaigues, Vallorbe, Vaulion, Echallens, Bremblens, Leysin, etc.

Spécialité de canalisations à haute pression. Chauffages de serres, chambres de bains et buanderies. Installations pour eau et gaz. Appareils sanitaires de tous systèmes. Serrurerie en tout genre. — Etudes et devis sur demande. 4747

E. BECK

PERLES, près BIENNE

Télégrammes: PAPPBECK

Téléphone.

FABRIQUE POUR:

Carton bitumé. — Ciment ligneux.

PLAQUES d'ASPHALTE pour Isolations en tous genres.

TAPIS D'ISOLATIONS — GOUDRON MINÉRAL RAFFINÉ

TRINIDAD ÉPURÉE 4705

Tous les produits d'Asphalte et de Goudron.

Düsseldorfer Röhrenindustrie

Düsseldorf- Oberbilk,

recommande ses

4307

Tuyaux en fer forgé

jusqu'à 1200 mm. de diamètre, droits et courbés, pour

Conduites de vapeur, d'eau, de turbines, installations hydrauliques, installations de condensation, etc.,

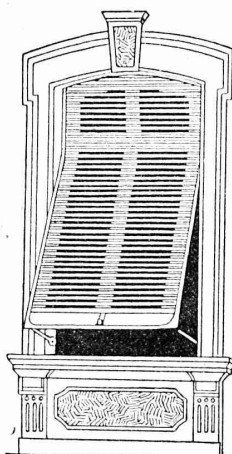
avec toutes les pièces de raccordement et pièces moulées nécessaires.

Représentant pour la Suisse:

G.-A. BOURGEOIS-RICHTER, Ing^r, 5, Breitingenstrasse, ZÜRICH II.

W. BAUMANN, Horgen.

Manufacture de Jalousies en Bois.



Le plus ancien établissement de ce genre en Suisse. — 170 ouvriers. 4192

VOLETS à ROULEAUX

STORE A LAMES PRISMATIQUES

AXE EN FER A RESSORTS

introduit en 1892; très apprécié

Marquises — Persiennes — Paravents

Exécution en Red-Pine américain, en bois du nord ou en bois indigène.

REPRÉSENTANTS:

MM. RAMELET Frères, place du Flon, M. Louis WÄKERLIN, rue de Bourg, 18, Lausanne.

M. Jérôme DUCHOSAL, rue Necker 11, Genève.

Emile PIROUE, 85, Temple Allemand, Chaux-de-Fonds.

Usine à Paris IX^e, 12, Rue du Delta.

LAITON

en Planches, dur et mou, Laiton à repousser

en Barres étirées, rondes, carrées, à 6 pans et méplates 3781—2

en Fils durs, demi-durs, mous, en couronnes

en Bandes, Rondelles. Laiton profilé.



Tubes en laiton

sans soudure



Le plus grand assortiment en Suisse.

Prix de fabrique.

Kleinert & Cie, à Bienne.

BUREAU INTERNATIONAL DE BREVETS D'INVENTION

NAEGELI & Cie

Rue de l'Hôpital, 32, BERNE à proximité de la gare.

4799

Ingénieur-Directeur: F. NAEGELI

ancien expert-examineur du Bureau fédéral des brevets.

Chaux hydrauliques de Vallorbe.

(Société des Usines des Grands-Crêts).

Zeugniss

Brig, den 25. Mai 1906.

Die Unterzeichnete bezeugt hiermit dass sämtlicher Kalk, der im Simplon-Tunnel in den Jahren 1898 bis 1906 Verwendung fand, von der

Société des Usines des Grands-Crêts près Vallorbe

geliefert wurde.

Ausserdem freut es sie bezeugen zu können, dass die Kalkfabrik in allen Beziehungen ihren vertraglichen Verpflichtungen nachgekommen ist und zu Reklamationen nie Veranlassung gab.

Baugesellschaft für den Simplon-Tunnel

pp BRANDT, BRANDAU & Cie

(Signé) E. LOCHER.

PARQUETERIE D'AIGLE (Fondée en 1855)

**MILAN 1906 Diplôme d'honneur
avec Médailles d'or**

Médaille d'or : 4733
Yverdon 1894. Genève 1896. Vevey 1901.

Représentée : à Lausanne par M. J. MERLE, Maupas, 13,
à Montreux par M. Alb. CHENEVAL, avenue Nestlé,
à Genève par M. Claude MERLE, Chemin des Sources, 9.

Téléphone :
N° 2977.

KOCH & C^{ie}, ci-devant E. Baumberger & Koch, BALE

Télégrammes :
Asphalte, Bâle.



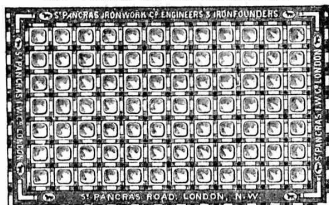
Matériaux pour constructions.

CLOSETS anglais : Grands assortiments en
Jura, Napoli, Portugal, Rotterdam,
Hauteville, etc.

Cuvettes. — Lavabos. — Urinoirs. — Eviers.
Tuyaux en grès.

CARREAUX pour dallages et pour revêtements.

PRISMES ET RÉFLECTEURS
en verre de St-Pancras.



Briques réfractaires
de Kandern.

GOUJONS en pierre ponce
24 × 12 × 6 cm.

Plaques isolatrices
contre l'humidité
avec lames de plomb.

Carton bitumé
en diverses épaisseurs.

Entreprises de Travaux
publics et particuliers.

Toitures pour constructions industrielles
système breveté Séquin & Knobel.

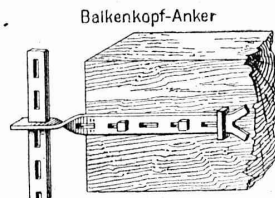
Toitures en ciment volcanique et en carton bitumé.

Dallages pour écuries. — Parquets sur bitume.
Exécution prompte et soignée. 4258

BRIQUES EN LIÈGE isolant contre les températures.

Fer d'ancrage

pour bâtiments, en fer fondu
Siemens-Martin.
Se façonne à froid sur le
chantier.



Robinetterie.

Pompes en tous genres.

en gros

HAPP & C^{ie}
Armaturenfabrik - Zurich

exportation

Articles sanitaires
en faïence et fonte émaillée.

Outils
pour appareilleurs.

3116-4

S C H E J A

SOL A LINOLÉUM 3844-2
le meilleur isolant pour le linoléum

Elastique

Chaud

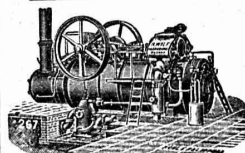
Rapidement sec

G. MONNEY & C^{ie}, Yverdon
successeurs de DUTOIT & C^{ie}.

MILAN 1906 : GRAND PRIX

R. WOLF

Magdebourg-Buckau
Représentant :
W. THIELE
Zurich.



**Demi-Fixes et
Locomobiles**

à vapeur saturée et à vapeur sur-
chauffée de 10 à 600 chevaux.

**FORCE MOTRICE LA PLUS ÉCONOMIQUE
POUR TOUTES LES BRANCHES DE L'INDUSTRIE**

Conduite facile. Sécurité de marche absolue. Grande réserve de force.
Marche régulière et silencieuse. Emploi de n'importe quel combustible.
Emploi de la vapeur d'échappement pour le chauffage et autres
usages auxiliaires.

Production totale 600,000 chevaux.