

Zeitschrift: Bulletin technique de la Suisse romande
Band: 34 (1908)
Heft: 11

Werbung

Nutzungsbedingungen

Die ETH-Bibliothek ist die Anbieterin der digitalisierten Zeitschriften auf E-Periodica. Sie besitzt keine Urheberrechte an den Zeitschriften und ist nicht verantwortlich für deren Inhalte. Die Rechte liegen in der Regel bei den Herausgebern beziehungsweise den externen Rechteinhabern. Das Veröffentlichen von Bildern in Print- und Online-Publikationen sowie auf Social Media-Kanälen oder Webseiten ist nur mit vorheriger Genehmigung der Rechteinhaber erlaubt. [Mehr erfahren](#)

Conditions d'utilisation

L'ETH Library est le fournisseur des revues numérisées. Elle ne détient aucun droit d'auteur sur les revues et n'est pas responsable de leur contenu. En règle générale, les droits sont détenus par les éditeurs ou les détenteurs de droits externes. La reproduction d'images dans des publications imprimées ou en ligne ainsi que sur des canaux de médias sociaux ou des sites web n'est autorisée qu'avec l'accord préalable des détenteurs des droits. [En savoir plus](#)

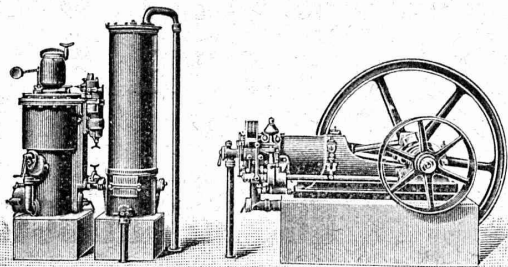
Terms of use

The ETH Library is the provider of the digitised journals. It does not own any copyrights to the journals and is not responsible for their content. The rights usually lie with the publishers or the external rights holders. Publishing images in print and online publications, as well as on social media channels or websites, is only permitted with the prior consent of the rights holders. [Find out more](#)

Download PDF: 15.01.2026

ETH-Bibliothek Zürich, E-Periodica, <https://www.e-periodica.ch>

SOCIÉTÉ SUISSE
pour la Construction de LOCOMOTIVES et de MACHINES
WINTERTHUR

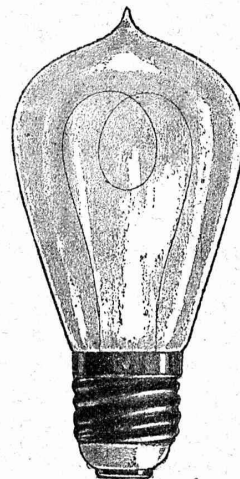


MOTEURS " WINTERTHUR "
à gaz pauvre, à gaz de ville,
à pétrole et à benzine.

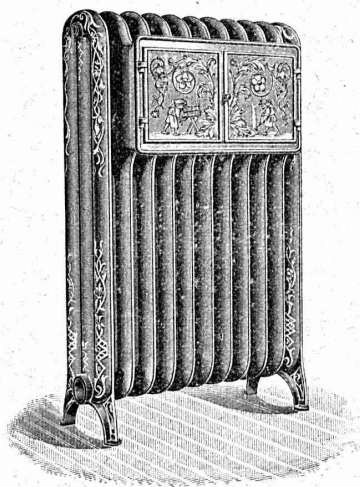
GAZOGÈNES S. L. M.

pour la production du gaz pauvre
pouvant servir aussi, avec grand avan-
tage, au chauffage,
soudage, trempe, recuite, etc.

DEVIS et
RENSEIGNEMENTS GRATUITS



FABRIQUE DE
Lampes électriques à incandescence
AARAU



Ele PÆRLI & Cie
* BIENNE 3784 LAUSANNE *

Chauffages centraux
de tous les systèmes.

Installations sanitaires

Excellentes références.

Emulsion Wunner au Bitume



4524

rend le mortier de ciment imperméable.

Référence de douze années.

Représentant unique en Suisse :

F. ECKERT & Cie

ZURICH I, Bahnhofstrasse 73 a, ZURICH I

TÉLÉPH. 7175 CATALOGUES GRATUITS TÉLÉGR. BITUMEN

MÉFIEZ-VOUS DES IMITATIONS

Carreaux pour Trottoirs
PRODUITS en MOSAÏQUE
Carreaux, Lavoires, Baignoires.
Tables. Cuvettes pour Lessiveries, etc.

Fr. JENNY, Rolle

Prospectus et échantillons
franco sur demande.
(4652 — 1)

ENTREPRISES GÉNÉRALES
de VITRERIE en tous genres.

Atelier spécial de Vitraux d'Art.

ENCADREMENTS 4144

P. CHIARA

Pl. St-Laurent, Lausanne.

Verres de toutes sortes en gros et détail.

Société anonyme

DECO

Göthestr. 18

ZURICH

Timbres d'office, Ecrans, Chauffage-bains
Baignoires, Douches, Lessiveuses
Bacs à laver, W.C's, Urinoirs
Postes d'eau, etc. 4060

1908

Catalogue
de poche
illustré

envoyé gratuitement
et
franco sur demande

FERMETURES

automatiques à rouleaux
EN TÔLE ONDULÉE
FR. GAUGER À ZÜRICH

207

Etirage de précision.

MONTANDON & Cie, S.A., Bienne

offrent comme spécialité :

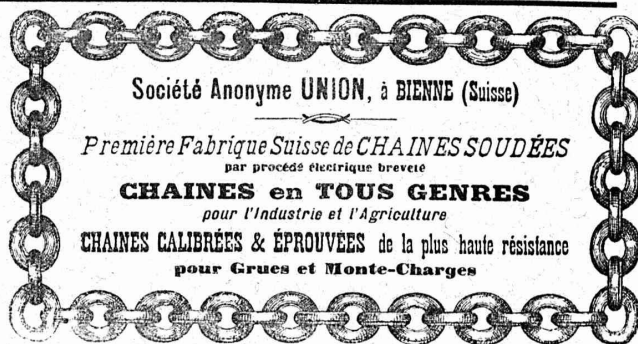
4617

Fer et acier étiré, rond, six pans, carré et tout autre profil.

Arbres polis, en acier comprimé.

Arbres en acier, tournés, polis.

DEMANDER NOS PRIX - COURANTS SPÉCIAUX



Société Anonyme UNION, à BIENNE (Suisse)

Première Fabrique Suisse de CHAINES SOUDÉES
par procédé électrique breveté

CHAINES en TOUS GENRES

pour l'Industrie et l'Agriculture

CHAINES CALIBRÉES & ÉPROUVÉES de la plus haute résistance
pour Grues et Monte-Charges

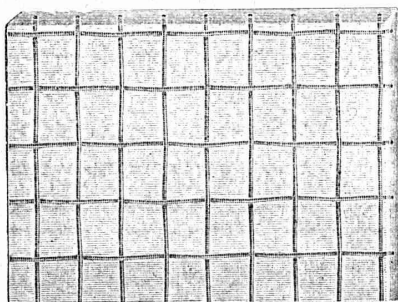
LE MEILLEUR VERRE ARMÉ

est, sans contredit, celui de

ST-GOBAIN

parce qu'il s'est partout montré réfractaire aux influences du feu (incendie), de la gelée, de la neige, de la glace et de la chaleur du soleil.

Les expertises officielles ont donné les meilleurs résultats au verre armé de St-Gobain.



Les expertises officielles ont donné les meilleurs résultats au verre armé de St-Gobain.

Meilleures références de la Suisse et de l'étranger sont à disposition elles sont relatives à l'emploi du verre armé de St-Gobain pour vestibule de gare de chemin de fer, fabriques, cours intérieures, etc., où il est aussi particulièrement estimé à cause de la couleur blanche. (3802)

Dalles armées.

On les emploie à l'épaisseur de 15, 20, 25, 30, 35 mm., en unies et en quadrillées.

Les représentants :

RUPPERT, SINGER & Cie, ZURICH

Commerce de verre,

le livrent rapidement directement des usines et à bon marché et tiennent même pour petites commandes en verre armé pour toitures et en Dalles un choix bien assorti.

BREVETS D'INVENTION

MARQUES DE FABRIQUE-DESSINS-MODELES
OFFICE GÉNÉRAL FONDÉ EN 1888 LA CHAUX-DE-FONDS

MATHEY-DORET Ing^r Conseil



Fabrication spéciale de
RESSORTS
en tous genres.

Calculs pour la capacité de charge à la disposition de nos clients. 4450

Acier de toute première qualité. — Trempe égale et exacte.

Baumann Frères, Ruti (Zurich).

TOUTES Machines et Moules

pour la

fabrication de matériaux en ciment

et de **pierres artificielles**

pour

Travail à la main ou par Force motrice.

Demandez le catalogue général N° 297.

Correspondance et renseignements verbaux en 10 langues.

Montage d'installations complètes par des directeurs capables.

== Visitez notre établissement ==

Construction de machines spéciales pour l'utilisation du sable.

Leipziger Cementindustrie Dr. Gaspary & Co,

Markranstädt près Leipzig.

Fabrique de matériaux
en ciment.

Fabrique de couleurs
pour ciment.

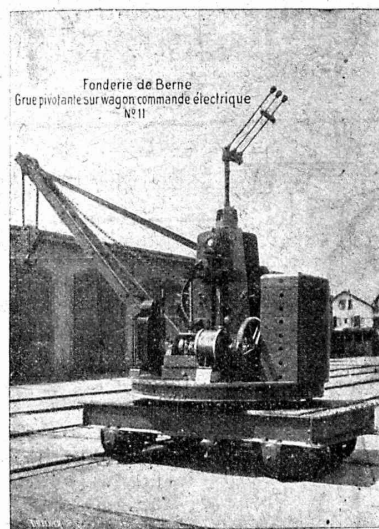
SABLE EST OR!!

Marque de fabrique.

La plus grande maison de cette branche. Capital: 1,250,000 fr.

SOCIÉTÉ DES USINES de Louis de ROLL

SUCCURSALE: FONDERIE de BERNE. Fournit:



Fonderie de Berne
Grue pivotante sur wagon commande électrique
N° 11

Appareils de levage: Ponts roulants, Grues pivotantes fixes et sur chariots. Commande à bras ou électrique. Monte-charges hydrauliques, électriques ou à courroie.

Matériel de chemins de fer: Ponts tournants et Chariots transbordeurs pour vagonnets et pour locomotives, commandés à bras, par machines à vapeur ou par moteurs électriques.

Branchements et croisements pour voies étroites et voies normales, pour rails Vignol et rails à gorge. 231

BARRIERES avec ou sans arrêts et sonneries.

Superstructures à crémaillères. Chemins de fer funiculaires. (Freins brevetés). Depuis le commencement de 1898 la Fonderie de Berne a fourni 32 funiculaires.

Barrages, installations métalliques et mécaniques pour barrages (vannes, écluses, grilles, treuils, etc.).

Machines pour la fabrication des briques en ciment

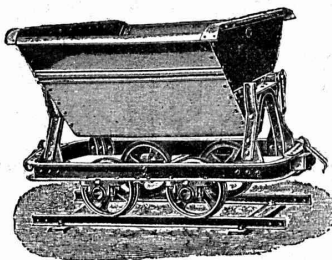
Renseignements sur des installations faites, références, projets et devis sont à disposition

FRITZ MARTI Société anonyme, BERNE

Dépôts à :
Berne, Yverdon et Wallisellen.

VENTE et LOCATION de :
Matériel d'entrepreneurs

Voies transportables, vagonnets, croisements,
plaques tournantes, roues et essieux montés.



Locomotives. - Machines pr la construction.

Locomotives disponibles de 6-50 HP.

POMPES — DRAGUES 4550-1

Concasseurs pour faire le gravier et le sable.

Bétonnières américaines système « Smith ».

Treuil à vapeur et à l'électricité.

Poulies différentielles. Chats roulants, etc.



J. N. BÜRKEL
Maison de construction
WINTERTHUR

SPÉCIALITÉS : 4695
Cheminées de fabriques. — Ma-
çonneries de chaudières de tous sys-
tèmes. — Construction de fourneaux
pour tous les services industriels.
— Construction de fabriques. — Re-
constructions et réparations prompt-
ement exécutées. (Z à 1693 g)

Références de premier ordre.
Projets et devis à disposition.
Dépôt en matériaux réfractaires.

ATELIERS DE TÉLÉGRAPHES
G. HASLER, à BERNE (Suisse).

FONDÉS EN 1852

Appareils télégraphiques et téléphoniques.

Types spéciaux pour installations à courant fort.

SONNERIES ÉLECTRIQUES

Instruments météorologiques enregistreurs pour Observatoires.

Enregistreurs à distance des niveaux d'eau.

Limnigraphes, Chronographes, etc.

Indicateurs - enregistreurs de vitesse pour locomotives.

Appareils divers pour chemins de fer.

MONTEURS EXPÉRIMENTÉS 209



CAOUTCHOUC POUR TOUTES
APPLICATIONS

Th. de Ragosine

LAUSANNE

Grotte et rue du Midi, 20

4734

SPÉCIALITÉS :
Fournitures pour chemins de fer.
Vêtements de mineurs,
type spécial.
Tapis en caoutchouc.
Gants. — Souliers, etc., etc.
Matières isolantes.
Achat de vieux caoutchouc.

Le meilleur Plancher du Monde

EST LE

TERRAZZO EN LIÈGE

„IDÉAL“

BREVET + N° 32251

sans joints, chaud, élastique, insonore,
hygiénique, solide & bon marché.
Garantie absolue.

USINES SUISSES 215
LIÈGES & MATÉRIAUX ISOLANTS

*** DURRENALSCH (ARGOVIE)**

Prospectus, échantillons & devis gratuits !

SOCIÉTÉ ANONYME D'ENTREPRISES ET DE CONSTRUCTIONS

NEUCHÂTEL

Bureau : Coq-d'Inde, 24.

Téléphone N° 756.

Adresse télégraphique :

ENTREPRISES, NEUCHÂTEL

NEUCHÂTEL et LAUSANNE

Entreprises de Travaux publics.

BÉTON ARMÉ

Bâtiments, fabriques, réservoirs, ponts, etc.

SÉCIALITÉ DE CARRELAGES EN TOUS GENRES (Fourniture et pose). — **EXPOSITION PERMANENTE**

Produits des Fabriques RANSBACH, HEMIXEN, APPIANI, RAGONITZ, etc. — o — Appareils sanitaires anglais de la Maison TWYFORDS

Pavages et asphallages en tous genres. Concessionnaires de la Asphalt Paving Co Ltd.

Roc et pierre de taille jaune d'Hauterive, carrières de la Société.

Bureau technique. — Plans et] devis à [disposition sur demande.

(4403)

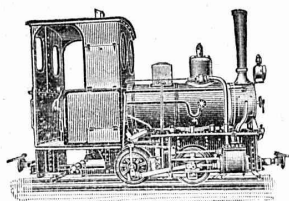
LAUSANNE

Bureau et Magasin : Avenue Ruchonnet.

Téléphone N° 2235.

Adresse télégraphique :

ENTREPRISES, LAUSANNE



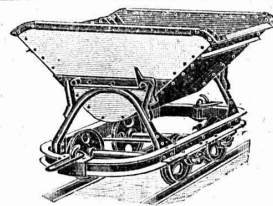
Société Suisse pour matériel de chemins de fer portatifs et fixes

Orenstein & Koppel

ZURICH I. Bahnhofstr. 51 (Mercatorium) 4603

Rails, voies, changements de voie,
plaques tournantes, wagonnets de toute
sorte, locomotives, locomobiles, dragues.

GRANDS ENTREPOTS A RENENS





**MONTBARON &
GAUTSCHI
NEUCHÂTEL SUISSE**

CLICHES

**PHOTOGRAVURE MODERNE
AUTOTYPIC. TROIS COULEURS
ZINCOGRAPHIE XYLOGRAPHIE
GALVANOS**

4709

Représentant à Lausanne:
A. Nicole, rue de la Tour, 16.

MANUFACTURE
de **CAOUTCHOUC**

**V^{re} de H. SPECKER
ZURICH**

SPECIALITÉS

GANTS en caoutchouc
pour Electriciens.

SOULIERS spéciaux
isolateurs en caoutchouc.
TAPIS EN CAOUTCHOUC

VÊTEMENTS

pr Scaphandriers et Mineurs.
CULOTTES,

BAS et **BOTTES** à EAU
Tubes et Feuilles en Ebonite.

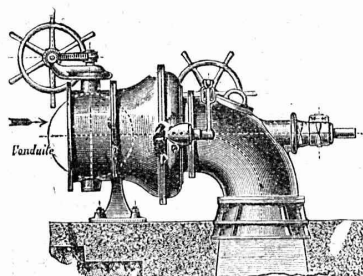
Guttapercha.
BANDES CAOUTCHOUCIÉES
isolantes.

Tubes à gaz. 3801

MANTEAUX et **PELERINES**
en tissu caoutchoutés.

Envois au choix.

Ateliers de Constructions Mécaniques
de Vevey (Suisse). Maison fondée en 1830.



Fonderies
de Fer et de Bronze.
Turbines et Régulateurs

Manchons
d'accouplement élastiques.
Pompes. 3571

Compresseurs d'air.

Pressoirs à vin continus.
Pétrins et Fours mécaniques

Tuyauterie en tôle.

Chaudronnerie. Charpentes
et Ponts en fer.

Trüb, Fierz & Co, Hombrechtikon, Zurich

Fabrique d'Instruments électriques à mesurer, Compteurs
électriques et appareils scientifiques, 3481

recommandent leurs **NOUVEAUX TYPES:**

Voltmètres

Ampèremètres

Wattmètres

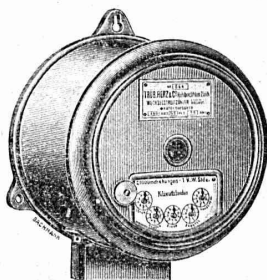
**Instruments de con-
trôle et de laboratoire.**

**Appareils enregis-
treurs ainsi que Compteurs
pour courants alternatifs.**

Fabrication exclusivement de 1^{er} ordre

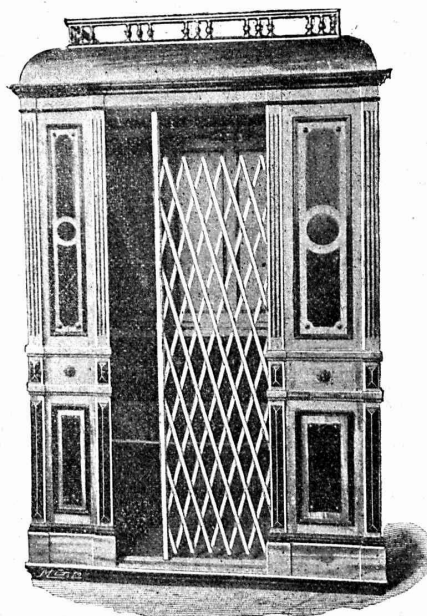
Fondée en 1893.

Télégramme: Trüb, Hombrechtikon.



TÉLÉPHONE

FABRIQUE SPÉCIALE POUR
**Ascenseurs et Monte-charges
ÉLECTRIQUES**
SCHINDLER & Co, LUCERNE



Maison
DE CONFIANCE
fondée en 1874.

Commande par boutons

Marche
silencieuse.

Grande vitesse:
jusqu'à
2 m. par seconde.

Parachute infaillible.

Derniers modèles
américains.

600 installations
en fonction.

Un cheval suffit
pour ascenseur de
3 personnes.

**Seul Ascenseur Electrique marchant sans
bruit tout en étant d'un bon rendement.**

Renseignements, Dessins, Devis et Prix - courants
gratuits sur demande.

240

RENFER & C^o, S. A.

Boujean & Bienne.



4793 — 1

SCIÉRIES, PARQUETERIE, USINE D'INJECTION
POTEAUX injectés
pour Conduites électriques.

FABRIQUE D'ACCUMULATEURS D'OERLIKON

OERLIKON, près Zurich.

ACCUMULATEURS
pour toutes applications.



4687

Bureau pour la Suisse romande :
LAUSANNE, Chemin Vinet, 29.

Société Céramique

RICHARD - GINORI

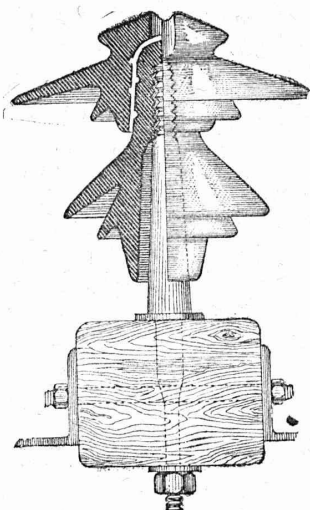
MILAN (ITALIE).

Capital L. 8,000,000 entièrement versé 3796

ISOLATEURS

pour hautes et basses tensions en PORCELAINE DURE

BASES et MANCHES pour interrupteurs.



VIOLES

pour lampes électriques, etc., etc.

CATALOGUES gratuits sur demande.

Représentants généraux pour la Suisse :

HAUS & C^o, BALE

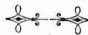
Fabrique de Machines, Fribourg

S. A.



CHAUFFAGE CENTRAL

des meilleurs systèmes.

Buanderies  *Séchoirs*
ET

Installations de Bains.

Premières références.

3803

C^{ie} **Ingersoll-Rand**

PARIS 33, Rue Réaumur, 33 PARIS

MATÉRIEL DE

PERFORATION

MÉCANIQUE

A VAPEUR, AIR COMPRIMÉ,

ÉLECTRO-PNEUMATIQUE

POUR

4590

CARRIÈRES, MINES
TUNNELS et GALERIES

La plus ancienne et la plus importante
maison du monde.

AIR COMPRIMÉ

Compresseurs. --- Outils pour métallurgie.

Vitraux d'Art et Mosaïques

pour Eglises, Hôtels, Villas, Vérandas, Salles à manger, etc.

Dessins de tous styles, anciens et modernes.

ENSEIGNES SUR MOSAIQUES ainsi que revêtements en
Mosaïques pour chambres de bains, W.-C., etc.

Maison E. Dickmann

Entrepôt L.-0., N° 2. — LAUSANNE — Téléphone N° 1701

La plus haute récompense à
l'Exposition Cantonale Vaudoise
de 1901 à Vevey et de Hambourg
1889.

Exposition internationale de
Milan 1906, médaille d'argent.



487

Daniel PERRET, Appareilleur

Avenue Béthusy. LAUSANNE Avenue Béthusy.

Installateur des Eaux de Cossonay, Ballaigues, Vallorbe, Vaulion, Echallens, Bremblens, Leysin, etc.

Spécialité de canalisations à haute pression. Chauffages de serres, chambres de bains et buanderies. Installations pour eau et gaz. Appareils sanitaires de tous systèmes. Serrurerie en tout genre. — Etudes et devis sur demande. 4747

E. BECK

PERLES, près BIENNE

Télégrammes: PAPPBECK

Téléphone.

FABRIQUE POUR:

Carton bitumé. — Ciment ligneux.

PLAQUES d'ASPHALTE pour Isolations en tous genres.

TAPIS D'ISOLATIONS — GOUDRON MINÉRAL RAFFINÉ

TRINIDAD ÉPURÉE 4705

Tous les produits d'Asphalte et de Goudron.

Düsseldorfer Röhrenindustrie

Düsseldorf- Oberbilk,

recommande ses

4307

Tuyaux en fer forgé

jusqu'à 1200 mm. de diamètre, droits et courbés, pour

Conduites de vapeur, d'eau, de turbines, installations hydrauliques, installations de condensation, etc.,

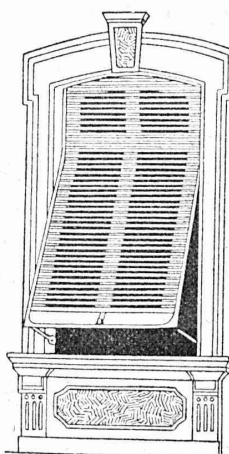
avec toutes les pièces de raccordement et pièces moulées nécessaires.

Représentant pour la Suisse:

G.-A. BOURGEOIS-RICHTER, Ing^r, 5, Breitingerstrasse, ZÜRICH II.

W. BAUMANN, Horgen.

Manufacture de Jalousies en Bois.



Le plus ancien établissement de ce genre en Suisse. — 170 ouvriers. 4492

VOLETS à ROULEAUX

STORE A LAMES PRISMATIQUES

AXE EN FER A RESSORTS

introduit en 1892; très apprécié

Marquises — Persiennes — Paravents

Exécution en Red-Pine américain, en bois du nord ou en bois indigène.

REPRÉSENTANTS:

MM. RAMELET Frères, et Louis WACKERLIN, place du Flon, Lausanne.

M. Jérôme DUCHOSAL, rue Necker 11, Genève.

Emile PIROUE, 85, Temple Allemand, Chaux-de-Fonds.

Usine à Paris IXe, 12, Rue du Delta.

CUIVRE ÉLECTROLYTIQUE

FILS DE CUIVRE DE HAUTE CONDUCTIBILITÉ mous, demi-durs et durs. 3781-1

FILS DE TROLLEY rond et à double champignon pour traction électrique.

FILS CARRÉS, MÉPLATS, DEMI-RONDS, OVALES, PROFILÉS, etc.

BARRES, rondes, carrées, méplates et profilées, toutes sections.

CABLES nus de toutes sections, en couronnes ou sur bobines.

Planches, Bandes, Ronds, etc. Bronze phosphoreux.

Fils de Bronze pour téléphonie, pour frettage et autres usages.

— TUBES EN CUIVRE ROUGE SANS SOUDURE —

Grand stock assorti. — Exécution rapide.

Kleinert & C^{ie}, à Bienne.

Agents généraux de la Compagnie des Tréfileries du Havre

Anciens Etablissements Lazare Weiler, à Paris.

BUREAU INTERNATIONAL DE BREVETS D'INVENTION

NAEGELI & C^{ie}

Rue de l'Hôpital, 32, BERNE à proximité de la gare.

4083

Ingénieur-Directeur: F. NAEGELI

ancien expert-examineur du Bureau fédéral des brevets.

Chaux hydrauliques de Vallorbe.

(Société des Usines des Grands-Crêts).

Zeugniss

Brig, den 25. Mai 1906.

Die Unterzeichnete bezeugt hiermit dass sämtlicher Kalk, der im Simplon-Tunnel in den Jahren 1898 bis 1906 Verwendung fand, von der

Société des Usines des Grands-Crêts près Vallorbe

geliefert wurde.

Ausserdem freut es sie bezeugen zu können, dass die Kalkfabrik in allen Beziehungen ihren vertraglichen Verpflichtungen nachgekommen ist und zu Reklamationen nie Veranlassung gab.

Baugesellschaft für den Simplon-Tunnel

pp BRANDT, BRANDAU & C^{ie}

(Signé) E. LOCHER.

PARQUETERIE D'AIGLE (Fondée en 1855)

**MILAN 1906 Diplôme d'honneur
avec Médailles d'or**

Médaille d'or : 4733
Yverdon 1894. Genève 1896. Vevey 1901.

Représentée : à Lausanne par M. J. MERLE, Maupas, 13,
à Montreux par M. Alb. CHENEVAL, avenue Nestlé,
à Genève par M. Claude MERLE, Chemin des Sources, 9.



Nouvelles Toitures

pour Constructions industrielles

Brevet + N° 23428

Toitures plates prenant jour d'en haut,
avec dispositif d'aérage, très avantageux pour
toutes constructions industrielles :

Système le plus rationnel pour :

Usines de constructions mécaniques et électriques.
Ateliers. — Fonderies. — Industries textiles.
Blanchisseries. — Teintureries. — Brasseries. — Halles
à marchandises. Entrepôts. Marchés couverts, etc., etc.

AVANTAGES DU SYSTÈME :

1. Inconvient à toutes les orientations pour le jour, venant d'en haut.
2. Isolation parfaite et poids propre très léger.
3. Jour excellent, de grande intensité et uniforme avec dispositif d'aérage spécial.
4. Exécution rapide en toute saison et prix très modérés.
5. Meilleur système pour tous les climats, chauds et froids, même avec fortes chutes de neige.
6. Montage très facile et rationnel des supports et piliers de Transmissions.

Projets, devis et tous renseignements seront envoyés sur demande à MM. les Ingénieurs, Architectes, Entrepreneurs et Fabricants par les

Propriétaires du Brevet :

SEQUIN & KNOBEL

Ingén. civils pr Constructions industrielles modernes

RÜTI (Zürich).

Concessionnaires et Représentants :

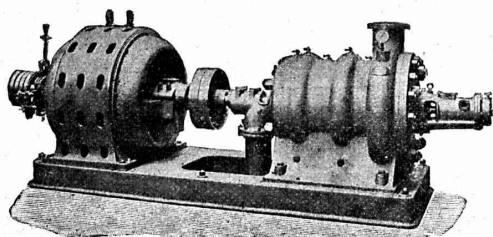
KOCH & C^{ie}, ci-devant E. Baumberger & Koch

Entreprise spéciale pr Toitures et Dallages pr Constructions industrielles,

B A L E

SULZER FRÈRES

Winterthur.



Pompes Centrifuges

à haute et à basse pression.

Exposition Internationale de Milan 1906 : Grand Prix.

Exposition Nationale de Nuremberg 1906 : Médaille d'Or.

4618-2

Ventilateurs de tous genres

pour haute et basse pression.

Ventilateurs Centrifuges aspirants et refoulants
Ventilateurs à hélice.

