

Zeitschrift: Bulletin technique de la Suisse romande
Band: 34 (1908)
Heft: 10

Werbung

Nutzungsbedingungen

Die ETH-Bibliothek ist die Anbieterin der digitalisierten Zeitschriften auf E-Periodica. Sie besitzt keine Urheberrechte an den Zeitschriften und ist nicht verantwortlich für deren Inhalte. Die Rechte liegen in der Regel bei den Herausgebern beziehungsweise den externen Rechteinhabern. Das Veröffentlichen von Bildern in Print- und Online-Publikationen sowie auf Social Media-Kanälen oder Webseiten ist nur mit vorheriger Genehmigung der Rechteinhaber erlaubt. [Mehr erfahren](#)

Conditions d'utilisation

L'ETH Library est le fournisseur des revues numérisées. Elle ne détient aucun droit d'auteur sur les revues et n'est pas responsable de leur contenu. En règle générale, les droits sont détenus par les éditeurs ou les détenteurs de droits externes. La reproduction d'images dans des publications imprimées ou en ligne ainsi que sur des canaux de médias sociaux ou des sites web n'est autorisée qu'avec l'accord préalable des détenteurs des droits. [En savoir plus](#)

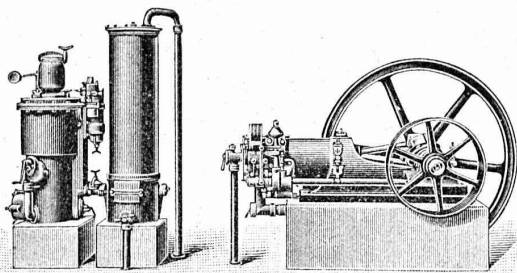
Terms of use

The ETH Library is the provider of the digitised journals. It does not own any copyrights to the journals and is not responsible for their content. The rights usually lie with the publishers or the external rights holders. Publishing images in print and online publications, as well as on social media channels or websites, is only permitted with the prior consent of the rights holders. [Find out more](#)

Download PDF: 13.01.2026

ETH-Bibliothek Zürich, E-Periodica, <https://www.e-periodica.ch>

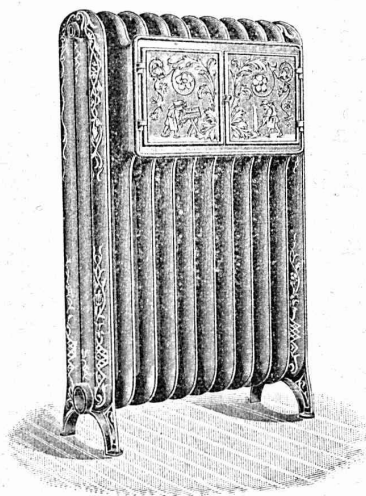
SOCIÉTÉ SUISSE
pour la Construction de LOCOMOTIVES et de MACHINES
WINTERTHUR



MOTEURS " WINTERTHUR "
à gaz pauvre, à gaz de ville,
à pétrole et à benzine.

GAZOGÈNES S. L. M.
pour la production du gaz pauvre
pouvant servir aussi, avec grand avan-
tage, au chauffage,
soudage, trempe, recuite, etc.

DEVIS et
RENSEIGNEMENTS GRATUITS



E. PÆRLI & Cie
BIENNE 3784 LAUSANNE

Chauffages centraux
de tous les systèmes.

Installations sanitaires

Excellentes références.



ME

Marque déposée.

Lampes
Carbone

pour
toutes espèces
de courant
et pour
tous les effets
d'éclairage.

Brevetées dans tous les Etats.



Louvain 1907. Anvers 1907.
Grand prix. Grand prix.

LAMPES à ARC
avec charbons obliques
et avec charbons verticaux
superposés.

Lampes d'effet à flamme.

Lampes économiques.

Devis et prospectus gratis.

Carbone-Licht-Gesellsch.
m. b. H. 4270

Berlin N.-W. 87.

Représentants généraux
pour la Suisse :

HAUS & Cie, BALE
104, Güterstrasse.

Emulsion Wunner au Bitume



4524

rend le mortier de ciment imperméable.

Référence de douze années.

Représentant unique en Suisse :

F. ECKERT & Cie
ZURICH I, Bahnhofstrasse 73 a, ZURICH I

TÉLÉPH. 7175 CATALOGUES GRATUITS TÉLÉGR. BITUMEN

MÉFIEZ-VOUS DES IMITATIONS

Carreaux en ciment compri-
mé. (4652 - 3)

Carreaux mosaïques en mar-
bre comprimé.

Carreaux pour revêtements.
Pose de carrelages et revê-
tements à forfait.

Fr. JENNY, Rolle.
Maison fondée en 1850.

THURY & AMEY

Chemin des Sources, 12, GENÈVE

Mécanique de précision.

Instruments d'arpentage,
théodolites, tachéomètres niveaux,
planchettes, etc.

Appareils photographiques.

CONSTRUCTIONS ET RÉPARATIONS

ENTREPRISES GÉNÉRALES
de VITRERIE en tous genres.

Atelier spécial de Vitraux d'Art.

ENCADREMENTS 4144

P. CHIARA

Pl. St-Laurent, Lausanne.

Verres de toutes sortes en gros et détail.

FERMETURES

automatiques à rouleaux

EN TÔLE ONDULÉE

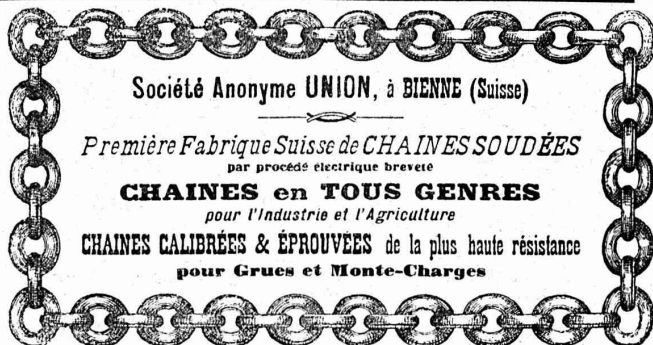
FR. GAUGER À ZÜRICH

207

Montandon & Cie S.A. Bienne

Arbres de transmission
EN ACIER
comprimé et tourné, poli.

4617



Société Anonyme UNION, à BIENNE (Suisse)

Première Fabrique Suisse de CHAINES SOUDÉES
par procédé électrique breveté

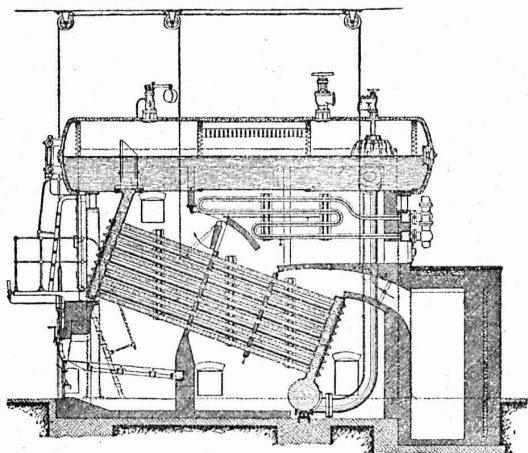
CHAINES en TOUS GENRES

pour l'Industrie et l'Agriculture

CHAINES CALBRÉES & ÉPROUVÉES de la plus haute résistance
pour Grues et Monte-Charges

SULZER FRÈRES

Winterthur.



Chaudières multitubulaires

de toutes grandeurs et pression de marche.

Circulation énergique et grande production de vapeur,
par suite de l'amenée directe de l'eau aux faisceaux tubulaires
inférieurs ;

Vaste espace de vapeur ;

Couvercles de fermeture de construction éprouvée. 4618-1

Surchauffeur pouvant être réglé et isolé à volonté.

Installations exécutées, entre autres :

Stations centrales d'électricité de St-Gall, du Locle, de Winterthur, Wynau, Thoune,
La Chaux-de-Fonds, Kubel, Rathausen près Lucerne, etc.

BREVETS D'INVENTION

MARQUES DE FABRIQUE-DESSINS-MODÈLES.
OFFICE GÉNÉRAL FONDÉ EN 1868 LA CHAUX-DE-FONDS.

MATHEY-DORET Ing^r. Conseil



Fabrication spéciale de
RESSORTS
en tous genres.

Calculs pour la capacité de charge à la
disposition de nos clients. 4450

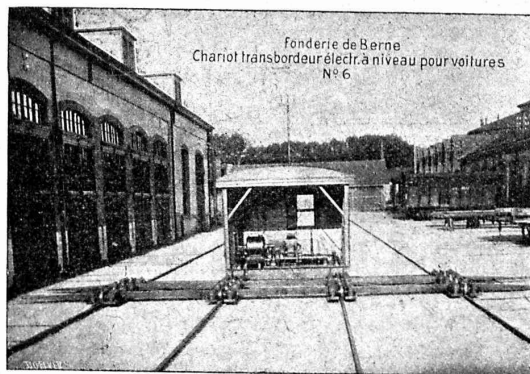
Acier de toute première qualité. — Trempe égale et exacte.

Baumann Frères, Ruti (Zurich).

SOCIÉTÉ DES

USINES de Louis de ROLL

SUCCURSALE : FONDERIE de BERNE. Fournit :



Appareils de levage : Ponts roulants, Grues pivotantes
ou électrique. Monte-charges hydrauliques, électriques
ou à courroie.

Matériel de chemins de fer : Ponts tournants et Cha-
riots transbordeurs pour
vagnons et pour locomotives, commandés à bras, par ma-
chines à vapeur ou par moteurs électriques.

Branchements et croisements pour voies étroites et voies
normales, pour rails Vignol
et rails à gorge. 231

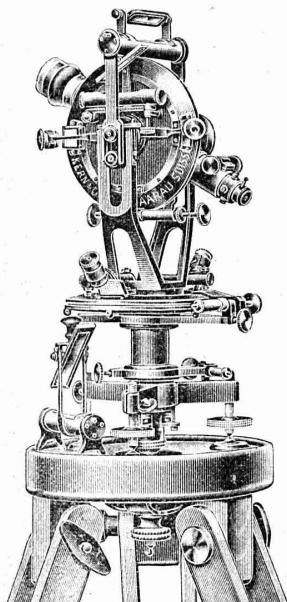
BARRIÈRES avec ou sans arrêts et sonneries.

**Superstructures à crémaillères. Chemins de fer funicu-
laires.** (Freins brevetés). Depuis le commencement de 1898 la
Fonderie de Berne a fourni 32 funiculaires.

Barrages, installations métalliques et mécaniques pour barrages
(vannes, écluses, grilles, treuils, etc.).

Machines pour la fabrication des briques en ciment.

Renseignements sur des installations faites, références,
projets et devis sont à disposition



INSTITUT MATHÉMATIQUE ET MÉCANIQUE Kern & Cie, à Aarau

Fondé en 1819.

Etablissement pourvu des machines et de l'outillage les plus perfectionnés.

Instruments de premier choix pour la topographie, la géodésie et l'astronomie.

Instruments pour les nivellements de précision.

Boîtes de compas de haute précision, avec perfectionnements brevetés et approuvés. Tous les compas sont munis d'une tête canelée.

Tous les instruments sont fabriqués par la maison elle-même et répondent à toutes les exigences de la science ou de l'industrie.

4443

Grand Prix, Paris 1889. 20 PREMIERS PRIX Grand Prix, Milan 1906.

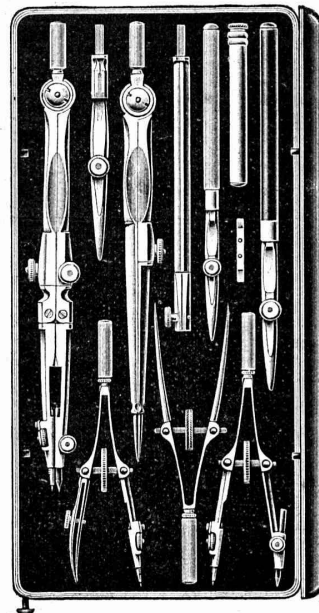
Adresse télégraphique:

KERN AARAU

Téléphone.



Catalogues spéciaux
à disposition.



S. A. DES ATELIERS DE MÉCANIQUE DE PRÉCISION DE TERRITET

COMPTEURS D'ENERGIE ÉLECTRIQUE

pour courants :

continu

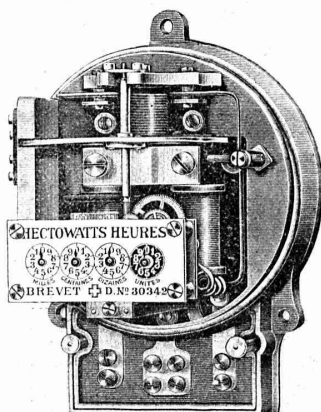
alternatif

monophasé

biphasé

triphasé

3812



COMPTEURS à DOUBLE TARIF (jour et nuit).

COMPTEURS à TARIFS MULTIPLES.

Compteurs-Horaires (ne nécessitant pas de remontage)
pour courant alternatif.

LAMPES à ARC (Perdrisat) { de 2 à 5 ampères p^r ECLAIRAGE.
pour courants alternatif et continu { de 2 à 50 » PROJECTIONS.

FRANCIILLON & CIE LAUSANNE FRANCIILLON & CIE LAUSANNE

SOCIÉTÉ ANONYME DES ATELIERS DE CONSTRUCTIONS MÉCANIQUES DE

ESCHER WYSS & C^{ie}

Fondés en 1805.

ZURICH (Suisse) et RAVENSBURG (Wurtemberg).

Fondés en 1805.

Exposition universelle de Paris 1900: Quatre Grands Prix et Deux Médailles d'Or.

TURBINES

Systèmes Girard, Francis, Jonval. Turbines coniques simples et doubles à axe horizontal ou vertical. Turbines multiples brevetées à axe vertical pour nombre de tours élevés et accouplement direct à la dynamo. Turbines à haute pression.

Régulateurs de précision, à pression hydraulique ou d'huile.

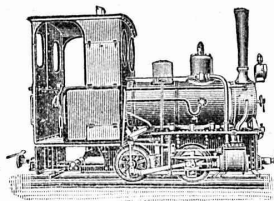
Pompes à piston, de toute capacité et pour toute hauteur de refoulement.

3746

Autres spécialités :

Machines à vapeur horizontales ou verticales. Turbines à vapeur. Chaudières à vapeur et travaux de chaudronnerie en tous genres. Pompes à vapeur. Machines à glace et à froid. Compresseurs à air. Bateaux à va-

peur et machines marines. Bateaux à naphte. Bateaux en aluminium. Canots à moteur à vapeur. Transmissions et transports de force. Machines pour la fabrication du papier et du carton. Installations complètes pour la fabrication de la pâte de bois. Machines à polir et à canneler.

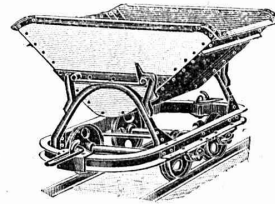


Société Suisse pour matériel de chemins de fer portatifs et fixes

Orenstein & Koppel

ZURICH I. Bahnhofstr. 51 (Mercatorium) 4603

Rails, voies, changements de voie,
plaques tournantes, wagonnets de toute
sorte, locomotives, locomobiles, dragues.
GRANDS ENTREPOTS A RENENS





MONTBARON & GAUTSCHI
NEUCHÂTEL SUISSE

CLICHES

PHOTOGRAVURE MODERNE
AUTOTYPIC. TROIS COULEURS
ZINCOGRAPHIE XYLOGRAPHIE
GALVANOS

4709

Représentant à Lausanne:
A. Nicole, rue de la Tour, 16.

MANUFACTURE
de **CAOUTCHOUC**
V^{ve} de **H. SPECKER**
ZURICH

Spécialités :

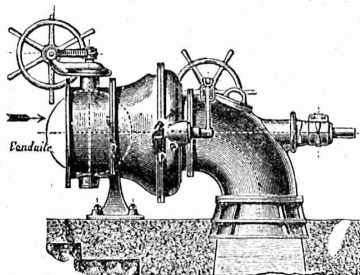
Tuyaux en CAOUTCHOUC
pour conduites d'eau, acide,
air, gaz, etc. 3801

Tuyaux à spirale. Tuyaux
de chanvre avec ou sans cou-
che de caoutchouc à l'intérieur

ARTICLES POUR JOINTS
Feuilles en caoutchouc dans
toutes les qualités. Anneaux,
rondelles, tampons, clapets,
soupapes, etc., en caoutchouc.
Fibre en feuille, Ebonite et
Amiante.

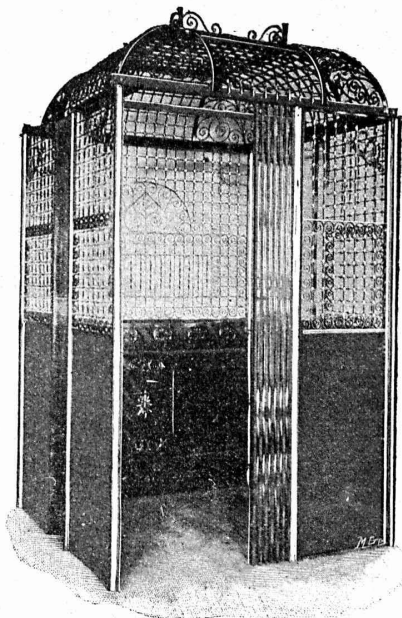
GANTS ET TABLIERS
D'AMIANTE
pour fonderies.
BACHES & COUVERTURES
de chevaux imperméables.

Ateliers de Constructions Mécaniques
de Vevey (Suisse). Maison fondée en 1830.



Fonderies
de Fer et de Bronze.
Turbines et Régulateurs
Manchons
d'accouplement élastiques.
Pompes. 3571
Compresseurs d'air.
Pressoirs à vin continus.
Pétrins et Fours mécaniques
Tuyauterie en tôle.
Chaudronnerie. Charpentes
et Ponts en fer.

FABRIQUE SPÉCIALE POUR
Ascenseurs et Monte-charges
ÉLECTRIQUES
SCHINDLER & C^{ie}, LUCERNE



Maison
DE CONFIANCE
fondée en 1874.

Commande par boutons

Marche
silencieuse.

Grande vitesse :
jusqu'à
2 m. par seconde.

Parachute infaillible.

Derniers modèles
américains.

600 installations
en fonction.

Un cheval suffit
pour ascenseur de
3 personnes.

Seul Ascenseur Electrique marchant sans
bruit tout en étant d'un bon rendement.

Renseignements, Dessins, Devis et Prix - courants
gratuits sur demande.

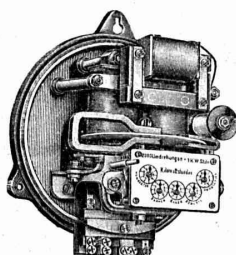
240

Trüb, Fierz & C^o, Hombrechtikon, Zurich

Fabrique d'Instruments électriques à mesurer, Compteurs
électriques et appareils scientifiques, 3481

recommandent leurs **NOUVEAUX TYPES :**

Voltmètres
Ampèremètres
Wattmètres
Instruments de con-
trôle et de laboratoire.
Appareils enregis-
treurs ainsi que Compteurs
pour courants alternatifs.
Fabrication exclusivement de 1^{er} ordre
Fondée en 1893.
Télégramme : Trüb, Hombrechtikon.



TÉLÉPHONE

RENFER & C^o, S. A.

Boujean & Bienne.

3975 — 1

SCIERIES, PARQUETERIE, USINE D'INJECTION

PARQUETS en tous genres
depuis les plus simples aux plus riches.

FABRIQUE D'ACCUMULATEURS D'OERLIKON

OERLIKON, près Zurich.

ACCUMULATEURS

pour toutes applications.

4687

Bureau pour la Suisse romande :

LAUSANNE, Chemin Vinet, 29.

Société Céramique

RICHARD - GINORI

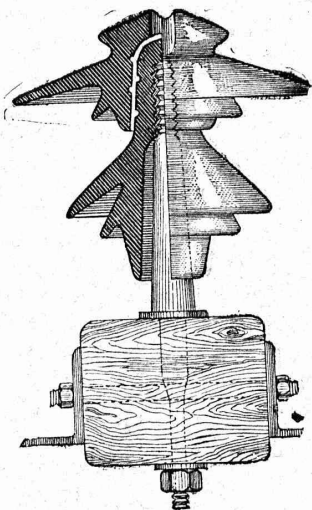
MILAN (ITALIE).

Capital L. 8,000,000 entièrement versé 3796

ISOLATEURS

pour hautes et basses tensions en PORCELAINE DURE

BASES et MANCHES pour interrupteurs.



VIROLES

pour lampes électriques, etc., etc.

CATALOGUES gratuits sur demande.

Représentants généraux pour la Suisse :

HAUS & C^o, BALE

Fabrique de Machines, Fribourg S. A.

CHAUFFAGE CENTRAL

des meilleurs systèmes.

Buanderies  *Séchoirs*
ET

Installations de Bains.

Premières références.

3803

C^{ie} Ingersoll-Rand

PARIS 33, Rue Réaumur, 33 PARIS

OUTILLAGE Pneumatique

POUR

Ateliers de Construction,
Forges, Fonderies, etc.

MARTEAUX

à River, Buriner, Ebarber.

PERCEUSES — ALÉSEUSES

COMPRESSEURS d'AIR

à vapeur,
à courroie,
électriques,
en toutes puissances.

4500

MEYNADIER & C^{ie}, Zurich V



Tous les matériaux pour la
couverture en Ciment ligneux

Véritable Cimentlignieux, de qualité supérieure

3400 Marque: CARL SCHMIDT & C^{ie}.

Maison fondée à Hirschberg, Silésie, en 1868

Fabrique à AFFOLTERN près Zurich

Papiers p^r. couvertures
CARTONS
BITUMÉS

Carbolinéum

Papiers imperméables

- Carton feutré isolant -

Produits d'asphalte et de goudron, etc.

Spécialités — Représentations.

Matériaux isolants de tout genre pour CONSTRUCTIONS



4787

Daniel PERRET, Appareilleur

Avenue Béthusy. LAUSANNE Avenue Béthusy.

Installateur des Eaux de Cossonay, Ballaigues, Vallorbe, Vaulion, Echallens, Bremblens, Leysin, etc.

Spécialité de canalisations à haute pression. Chauffages de serres, chambres de bains et buanderies. Installations pour eau et gaz. Appareils sanitaires de tous systèmes. Serrurerie en tout genre. — Etudes et devis sur demande. 4747

E. BECK

PERLES, près BIENNE

Télégrammes: PAPPBECK

Téléphone.

FABRIQUE POUR:

Carton bitumé. — Ciment ligneux.

PLAQUES d'ASPHALTE pour Isolations en tous genres.

TAPIS D'ISOLATIONS — GOUDRON MINÉRAL RAFFINÉ

TRINIDAD ÉPURÉE 4705

Tous les produits d'Asphalte et de Goudron.

Düsseldorfer Röhrenindustrie

Düsseldorf-Oberbilk,

recommande ses

4307

Tuyaux en fer forgé

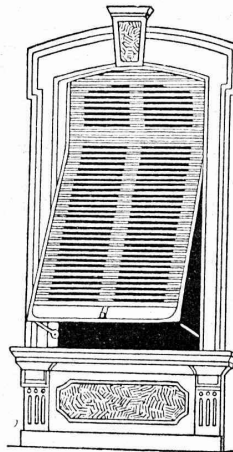
jusqu'à 1200 mm. de diamètre, droits et courbés, pour Conduites de vapeur, d'eau, de turbines, installations hydrauliques, installations de condensation, etc., avec toutes les pièces de raccordement et pièces moulées nécessaires.

Représentant pour la Suisse:

G.-A. BOURGEOIS-RICHTER, Ing^r, 5, Breitingerstrasse, ZÜRICH II.

W. BAUMANN, Horgen.

Manufacture de Jalousies en Bois.



Le plus ancien établissement de ce genre en Suisse. — 170 ouvriers. 4492

VOLETS à ROULEAUX

STORE A LAMES PRISMATIQUES

AXE EN FER A RESSORTS

introduit en 1892; très apprécié

Marquises — Persiennes — Paravents

Exécution en Red-Pine américain, en bois du nord ou en bois indigène.

REPRÉSENTANTS:

MM. RAMELET Frères, et Louis WÄCKERLIN, place du Flon, Lausanne.

M. Jérôme DUCHOSAL, rue Necker 11, Genève.

Emile PIROUE, 85, Temple Allemand, Chaux-de-Fonds.

Usine à Paris IX^e, 12, Rue du Delta.

ACIERS

Aciers en barres pour Outils, toutes qualités, Acier « RAPIDE »

Tôles en Acier fondu, Qualité anglaise supérieure, pour tous usages,

Rubans en Acier, trempés et non trempés, pour découpages, ressorts, etc.

Fils d'Acier, Qualités pour Vis, pour Ressorts, etc. (trempés et non trempés), 3781-4

Acier poli supérieur, en pieds et en tringles de 2 mètres,

MÈCHES AMÉRICAINES de la maison Günther & Cie, à Francfort s/M.

Grand assortiment en magasin.

Exécution rapide et soignée.

KLEINERT & Cie, à BIENNE

BUREAU INTERNATIONAL DE BREVETS D'INVENTION

NAEGELI & Cie

Rue de l'Hôpital, 32, BERNE à proximité de la gare.

4083

Ingénieur-Directeur: F. NAEGELI

ancien expert - examinateur du Bureau fédéral des brevets.

Chaux hydrauliques de Vallorbe.

(Société des Usines des Grands-Crêts).

Zeugniss

Brig, den 25. Mai 1906.

Die Unterzeichnete bezeugt hiermit dass sämtlicher Kalk, der im Simplon-Tunnel in den Jahren 1898 bis 1906 Verwendung fand, von der

Société des Usines des Grands-Crêts près Vallorbe

geliefert wurde.

Ausserdem freut es sie bezeugen zu können, dass die Kalkfabrik in allen Beziehungen ihren vertraglichen Verpflichtungen nachgekommen ist und zu Reklamationen nie Veranlassung gab.

Baugesellschaft für den Simplon-Tunnel

pp BRANDT, BRANDAU & Cie

(Signé) E. LOCHER.

PARQUETERIE D'AIGLE (Fondée en 1855)

**MILAN 1906 Diplôme d'honneur
avec Médailles d'or**

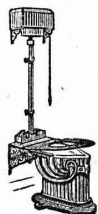
Médaille d'or : 4733
Yverdon 1894. Genève 1896. Vevey 1901.

Représentée : à Lausanne par M. J. MERLE, Maupas, 13,
à Montreux par M. Alb. CHENEVAL, avenue Nestlé,
à Genève par M. Claude MERLE, Chemin des Sources, 9.

Téléphone :
N° 2977.

KOCH & C^{ie}, ci-devant E. Baumberger & Koch, BALE

Télégrammes :
Asphalte, Bâle.



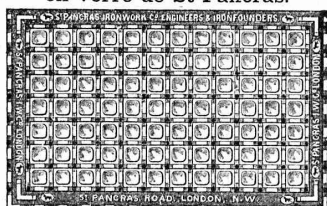
Matériaux pour constructions.

CLOSETS anglais : Grands assortiments en
Jura, Napoli, Portugal, Rotterdam,
Hauteville, etc.

Cuvettes. — Lavabos. — Urinoirs. — Eviers.
Tuyaux en grès.

CARREAUX pour dallages et pour revêtements.

PRISMES ET RÉFLECTEURS
en verre de St-Pancras.



Briques réfractaires
de Kandern.

GOUJONS en pierre ponce
24 x 12 x 6 cm.

Plaques isolatrices
contre l'humidité
avec lames de plomb.

Carton bitumé
en diverses épaisseurs.

Entreprises de Travaux

publics et particuliers.

Toitures pour constructions industrielles
système breveté Séquin & Knobel.

Toitures en ciment volcanique et en carton bitumé.

Dallages pour écuries. — Parquets sur bitume.
Exécution prompte et soignée. 4258

BRIQUES EN LIÈGE isolant contre les températures.

Fer d'ancrage

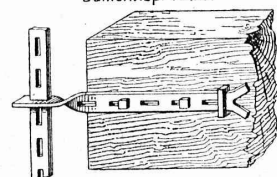
pour bâtiments, en fer fondu

Siemens-Martin.

Se façonne à froid sur le
chantier.



Balkenkopf-Anker



Maison de 1^{er} ordre pour
la fourniture
de tous les articles sanitaires.



HAPP & C^{ie}
Armaturenfabrik - Zurich.



3416-3

Appareils de W.-C.
Toilettes. - Baignoires.
Douches. - Chauffe-bains.

PAPIERS HÉLIOGRAPHIQUES et à CALQUER
Décalques d'après Héliographie



SPECIALITÉ :

Procédé à sec

ATELIERS HÉLIOGRAPHIQUES

Suisses, S. A., ci-devant **Hatt & C^o**
ZURICH, BERNE et St-GALL

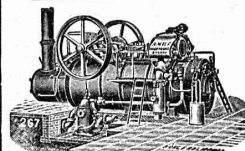
MILAN 1906 : GRAND PRIX

R. WOLF

Magdebourg-Buckau

Représentant :

W. THIELE
Zurich.



**Demi-Fixes et
Locomobiles**

à vapeur saturée et à vapeur sur-
chauffée de 10 à 600 chevaux.

**FORCE MOTRICE LA PLUS ÉCONOMIQUE
POUR TOUTES LES BRANCHES DE L'INDUSTRIE**

Conduite facile. Sécurité de marche absolue. Grande réserve de force.
Marche régulière et silencieuse Emploi de n'importe quel combustible.
Emploi de la vapeur d'échappement pour le chauffage et autres
usages auxiliaires.

Production totale 600,000 chevaux.