

**Zeitschrift:** Bulletin technique de la Suisse romande  
**Band:** 33 (1907)  
**Heft:** 8

## Werbung

### Nutzungsbedingungen

Die ETH-Bibliothek ist die Anbieterin der digitalisierten Zeitschriften auf E-Periodica. Sie besitzt keine Urheberrechte an den Zeitschriften und ist nicht verantwortlich für deren Inhalte. Die Rechte liegen in der Regel bei den Herausgebern beziehungsweise den externen Rechteinhabern. Das Veröffentlichen von Bildern in Print- und Online-Publikationen sowie auf Social Media-Kanälen oder Webseiten ist nur mit vorheriger Genehmigung der Rechteinhaber erlaubt. [Mehr erfahren](#)

### Conditions d'utilisation

L'ETH Library est le fournisseur des revues numérisées. Elle ne détient aucun droit d'auteur sur les revues et n'est pas responsable de leur contenu. En règle générale, les droits sont détenus par les éditeurs ou les détenteurs de droits externes. La reproduction d'images dans des publications imprimées ou en ligne ainsi que sur des canaux de médias sociaux ou des sites web n'est autorisée qu'avec l'accord préalable des détenteurs des droits. [En savoir plus](#)

### Terms of use

The ETH Library is the provider of the digitised journals. It does not own any copyrights to the journals and is not responsible for their content. The rights usually lie with the publishers or the external rights holders. Publishing images in print and online publications, as well as on social media channels or websites, is only permitted with the prior consent of the rights holders. [Find out more](#)

**Download PDF:** 24.04.2026

**ETH-Bibliothek Zürich, E-Periodica, <https://www.e-periodica.ch>**

# Gâcheuse

pour le 3853

## Béton et le Mortier

Brevet + N° 22798

pour

fonctionnement à bras ou au moteur.

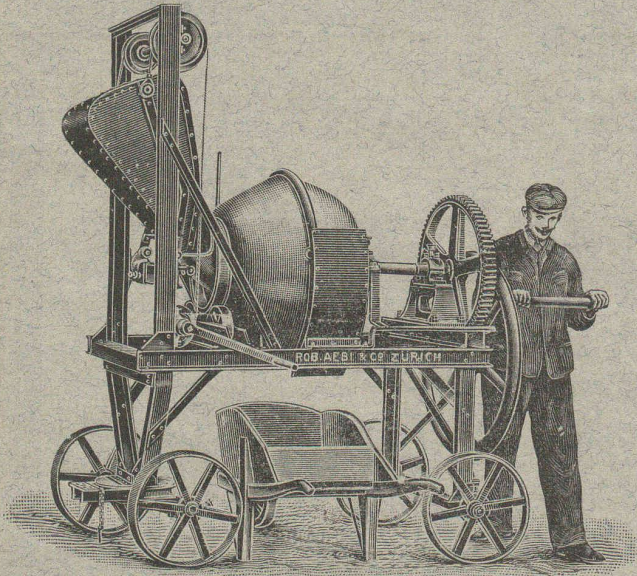
Rendement 20-300 m<sup>3</sup> par jour.

**305** machines fournies.

DEVIS PAR

**Robert Aebi & Co,**

ZURICH V



### Kanalsteine für electr. Kabel

+ Patente 11263, 11295, 24700, 24701  
 vorzüglich bewährte Systeme,  
 empfehlen bestens 3794  
 Vereinigte Ziegelfabriken  
**Thaingen, Hofen**  
**& Rickelshausen,**  
**Zündel & Cie**  
 THAINGEN (Kanton Schaffhausen)  
 Ausführliche Prospekte u. Zeichnungen,  
 sowie Musterstücke auf Verlangen gratis u. franco.

### EXPLOSIFS 3803

### Société Suisse

DES

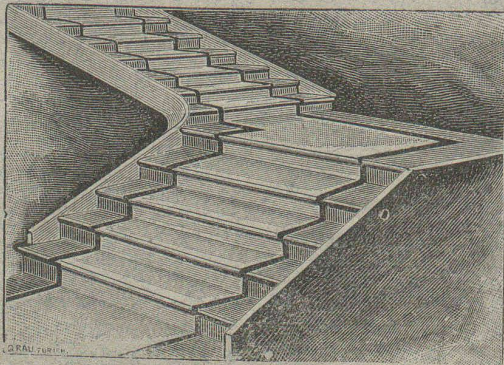
### EXPLOSIFS

à BRIGUE (Valais).

Dynamites à tous dosages. Détonateurs. Méches et tous accessoires.

### FABRIQUES RÉUNIES

de Xylolith et d'Acide carbonique, S. A.  
 à WILDEGG (Canton d'Argovie).



Brevet + N° 9080.

Brevet + N° 9080.

### MARCHES D'ESCALIER EN XYLOLITH

pour le revêtement d'escaliers en fer, bois, molasse, ou béton tournants, molasse usée.

Incombustibles, pas glissant et de grande durabilité et résistance.

Couleurs unies ou avec forme de tapis coloré au centre.

Seulement en Suisse environ 10000 marches d'escalier, et environ 200,000 m<sup>2</sup> de parquets ont été posés jusqu'ici

### Planchers en béton armé.

Système nouveau, dont les avantages principaux sont: la résistance, la légèreté, l'incombustibilité et l'insonorité.

Ces planchers peuvent se préparer à l'avance et ne nécessitent, par conséquent, pas de cintrage à la pose. 3282

### Blocs creux en béton armé

pour construction de murs d'habitation et d'ateliers, très isolants et résistants, et remplaçant avantageusement les murs en maçonnerie.

S'ADRESSER, POUR RENSEIGNEMENTS ET DEVIS, à

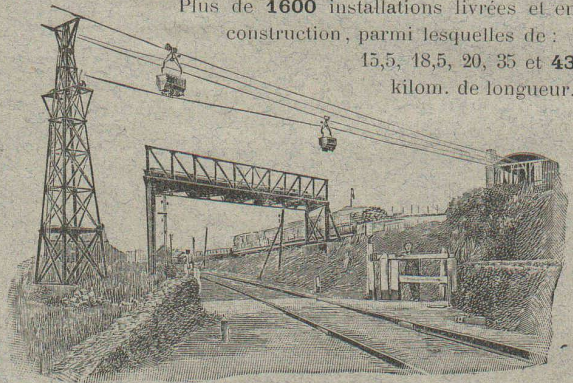
**MM. PERRIER & SAULNIER, Entrepreneurs,**  
 1, RUE VOLTAIRE, 1, GENÈVE

# J. POHLIG. A. G.

## CÖLN.

### Chemins de fer Aériens sur câbles.

Plus de 1600 installations livrées et en construction, parmi lesquelles de :  
 15,5, 18,5, 20, 35 et 43  
 kilom. de longueur.



### APPAREILS de TRANSPORT pour matériaux de toute espèce.

Agent général pour la Suisse :

**H. von ARX & Co, Zurich**

Maison spéciale pour tous les articles d'entrepreneurs.

3390

Demandez le Catalogue. (Za 1162 g)

## SOCIÉTÉ ANONYME D'ENTREPRISES ET DE CONSTRUCTIONS

### NEUCHÂTEL

Bureau : Coq-d'Inde, 24.  
 Téléphone N° 756.

Adresse télégraphique :

ENTREPRISES, NEUCHÂTEL

### NEUCHÂTEL et LAUSANNE

### Entreprises de Travaux publics.

### LAUSANNE

Bureau et Magasin : Avenue Ruchonnet.  
 Téléphone N° 2235.

Adresse télégraphique :

ENTREPRISES, LAUSANNE

### BÉTON ARMÉ

Bâtiments, fabriques, réservoirs, ponts, etc.

### SÉCIALITÉ DE CARRELAGES EN TOUS GENRES (Fourniture et pose). — EXPOSITION PERMANENTE

Produits des Fabriques RANSEACH, HEMIXEN, APPIANI, RAGONITZ, etc. — Appareils sanitaires anglais de la Maison TWYFORDS  
 Pavages et asphaltages en tous genres. Concessionnaires de la Asphalt Paving Co<sup>e</sup> Ltd.

Roc et pierre de taille jaune d'Hauterive, carrières de la Société.

(3516)

Bureau technique. — Plans et devis à disposition sur demande.

ATELIERS DE CONSTRUCTIONS DE ST-GEORGES PRÈS ST-GALL, SOCIÉTÉ EN COMMANDITE

Ludwig v. Süsskind

SPÉCIALITÉS :

# Presses hydrauliques de tous genres.

Presses pour estampage (pour travaux de forge et à l'étampe).

Presses pour emboutissage de toute sorte. — Presses pour collecteurs.

Presses pour fil de plomb. — Presses pour couronner les roues.

Presses pour plaques de matières isolantes. — Presses à monnayage.

Presses pour l'emballage de marchandises.

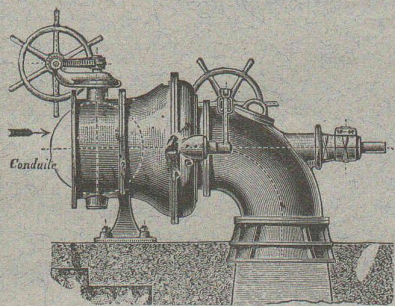
Presses pour hacher ou couper toute espèce de matériaux.

(Production de l'année passée en presses hydrauliques : 6,500,000 kg. de pression totale).

3732

Pompes hydrauliques. — Accumulateurs hydrauliques. — Multiplicateurs hydrauliques.

Ateliers de Constructions Mécaniques  
de Vevey (Suisse). Maison fondée en 1830.



Fonderies  
de Fer et de Bronze.  
Turbines et Régulateurs  
Manchons  
d'accouplement élastiques.  
Pompes. 3571  
Compresseurs d'air.  
Pressoirs à vin continus.  
Pétrins et Fours mécaniques  
Tuyauterie en tôle.  
Chaudronnerie. Charpentes  
et Ponts en fer.

Fabrique de Machines, Fribourg

S. A.

CHAUFFAGE CENTRAL

des meilleurs systèmes.

Buanderies  Séchoirs

ET

Installations de Bains.

Premières références.

3803

## SOCIÉTÉ GENEVOISE

POUR LA

Construction d'Instruments de Physique et de Mécanique

GENÈVE

COMPTEURS D'ÉNERGIE ÉLECTRIQUE

pour tout voltage ou ampérage pour courants alternatifs.

Compteurs à prix multiples, système Baumann,

adoptés par la Commune de Lausanne.

Instruments de précision pour Ingénieurs et Architectes.

Machines à froid et à glace.

INSTALLATIONS FRIGORIFIQUES COMPLÈTES

Devis et Prospectus gratis.

3866

# LA SUISSE

Fondée en 1858.

Société d'assurances sur la vie.

Fondée en 1858.

Siège social : LAUSANNE, Rue du Midi, 2.

Assurances au décès, mixtes, mixtes à terme fixe, temporaires de survie, assurances combinées à effets multiples et à revenu garanti en cas de vie, épargne à terme fixe, assurances de dotation, assurances militaires de capitaux différés pour enfants. Rentes viagères sur une tête et sur deux têtes, rentes différées à volonté. Achats de nues propriétés et d'usufruits.

Etude de toutes combinaisons d'assurances sur la vie, de capitaux ou de rentes non prévues, par les prospectus ou tarifs. **Combinaison spéciale :** En échange de la participation aux bénéfices, la SUISSE délivre sans augmentation de primes une police d'assurance individuelle contre les accidents, dont elle supporte elle-même les risques.

### RENTES VIAGÈRES

10,000 fr. versés à 60 ans donnent une rente annuelle de Fr. 900 | 10,000 fr. versés à 70 ans donnent une rente annuelle de Fr. 1289  
40,000 » 65 » » 1084 | 40,000 » 75 » » 1460

Pour renseignements et prospectus, s'adresser à la Direction, rue du Midi, 2, à Lausanne, à M. Alfred Thélin, inspecteur, à Lausanne, et aux agences, dans toutes les localités de quelque importance en Suisse. (3768)

SOCIÉTÉ ANONYME DES ATELIERS DE CONSTRUCTIONS MÉCANIQUES DE

# ESCHER WYSS & Cie

Fondés en 1805. ZÜRICH (Suisse) et RAVENSBURG (Wurtemberg). Fondés en 1805.  
Exposition universelle de Paris 1900: Quatre Grand Prix et Deux Médailles d'Or.

## MACHINES à VAPEUR

de toute puissance, à distribution combinée Corliss et à soupapes. Machines à distribution à tiroirs. — Machines horizontales ou verticales à un, deux, trois ou quatre cylindres, à marche lente ou rapide, pour actionnement de fabriques, de dynamos pour éclairage ou transport de force, de tramways, etc. — **Turbines à vapeur.**

Chaudières à vapeur de toute grandeur.

3746

### Autres spécialités :

Turbines en tout genre et régulateurs de précision. Travaux de chaudronnerie en tous genres. Pompes à vapeur. Machines à glace et à froid. Compresseurs à air. Bateaux à vapeur et machines marines. Bateaux à

naphte. Bateaux en aluminium. Canots à moteur à vapeur. Transmissions et transports de force. Machines pour la fabrication du papier et du carton. Installations complètes pour la fabrication de pâte de bois. Machines à polir et à canneler.

## SCHAJA

### SOL A LINOLÉUM 3841-2

le meilleur isolant pour le linoléum

Elastique

Chaud

Rapidement sec

G. MONNEY & Cie, Yverdon

successeurs de DUTOIT & Cie.

## LAITON

en **Planches**, dur et mou, **Laiton à repousser**  
en **Barres** étirées, rondes, carrées, à 6 pans et  
méplates 3781-2

en **Fils** durs, demi-durs, mous, en couronnes  
en **Bandes, Rondelles. Laiton profilé.**

**Tubes en laiton  
 sans soudure**

Le plus grand assortiment en Suisse.  
Prix de fabrique.

H. Kleinert & Cie, à Bienne.

## FABRIQUE D'ACCUMULATEURS D'OERLIKON

OERLIKON, près Zurich.

### ACCUMULATEURS

pour toutes applications. 3876

Bureau pour la Suisse romande :

LAUSANNE, Chemin Vinet, 29.

## Exploitation de Marbre de la carrière de Daviaz

MASSONGEX (Valais).

Pierre dure de qualité exceptionnelle (supérieure mais assimilable à celles de Collombey et Arvel), à grain fin homogène gris-clair, rose-vert, résistant à plus de 1600 kilos au centimètre carré ; inaltérable aux intempéries. — Pour travaux de constructions soignées : Pierre de taille de premier choix pour bâtiments, marbreries, etc.

Envoi d'échantillons et devis sur vu des plans et dessins soumis.

Vente de Mastic Meyer.

Cette carrière, en bon état d'exploitation et bien outillée, serait cédée au besoin à un preneur intelligent connaissant la partie. Conditions avantageuses. (3785)

## C. CHAMOREL

Entrepreneur et marchand de pierres, La Borde, Lausanne.

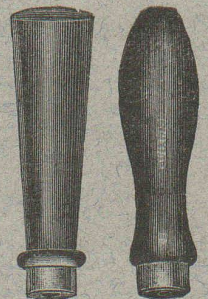
## S. A. de l'industrie du Papier durci

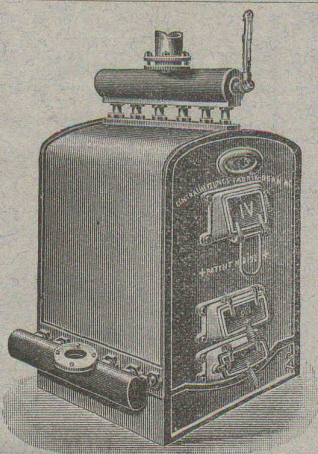
ALTDORF (Suisse)

**Poulies. — Articles de Filatures. — Fûts.**

Matériaux pour isolations électriques. — Manches de limes et d'armatures.

Répondent à toutes les exigences.





Installations  
3842 DE  
**CHAUFFAGES CENTRAUX**  
de tous systèmes  
ET DE  
**Services d'eau chaude**

Bains, Buanderies,  
Séchoirs.

Brevet Suisse  
N° 21,928.

**FABRIQUE de CHAUFFAGE CENTRAL BERNE S.A.**  
Ancienne Maison J. RUEF  
**OSTERUNDIGEN**

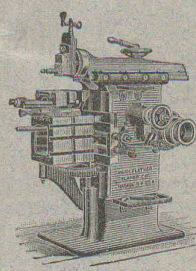
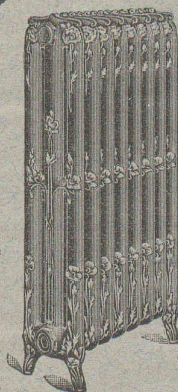
Appareils  
de Désinfection  
et de Stérilisation.

Prospectus et devis sur demande

Représentant pour Vaud et Valais :

**Emile-F. CHAVANNES, Ingénieur**

Téléphone 1412. Rue de Bourg, 4, Lausanne.



**J. Lambercier & C<sup>ie</sup>, Genève**

\* Fabrique d'Huiles et Graisses industrielles. \*

SPECIALITÉ DE 239

**Fournitures pour Usines**

\*\* Organes de transmissions. \*\*  
Arbres, Paliers, Courroies, Graisseurs, etc.

MACHINES, OUTILS AMÉRICAINS & AUTRES

**TRAVAUX D'ASPHALTAGE**

et applications diverses de matières asphaltiques. 3857

**ISOLANTS** — Couvertures légères. — **ISOLANTS**

Planchettes en asphalte comprimée, résistantes à 335 kgs par cm<sup>2</sup>.

**H. LAVANCHY & FILS, Vevey**

POUTRELLES CIMENT ARMÉ, Système O. Lavanchy.

**FABRIQUES DE PARQUETS.** Menuiserie et Scierie mécanique.

**STUBER & C<sup>ie</sup>**

SCHUPFEN (Canton de BERNE, Suisse). Téléphone.

Parquets des plus simples aux plus riches. Parquets sur bitume

Fabrique de fenêtres. — Usines hydrauliques et à vapeur. 3865

**GERBER-BEAUJEU**, représentant.

Téléphone 1965. Le Mont-Rose, route de Montoie, Lausanne. Téléphone 1965.

**F. MÉGEVAND & Cie**

**GENÈVE** — Rue Richemont, 20 — **GENÈVE**

Pièces détachées pour l'électricité.  
Fabrique de vis et décolletages en tous genres.  
Filières et tarauds. — Nickelage. 3771

# Société pour la vente des Chaux et Ciments

DE LA SUISSE ROMANDE (G. P. B.)

**LAUSANNE**

Puissance de production en ciments, chaux et plâtres, 15,000 wagons de 10 tonnes.

Comprend les

**Usines de Grandchamp et de Roche.**

**Usines de la Paudèze.**

**Usines de Baulmes et de Vouvry.**

**Ciment Portland artificiel.**

**Ciment naturel. = Ciment prompt.**

**Ciments mixtes (Paudézite, Rochite).**

**Chaux lourdes, mi-lourdes et légères.**

BUREAU DE VENTE POUR LA SUISSE FRANÇAISE (Neuchâtel excepté)

des Chaux hydrauliques et Ciments des Usines neuchâteloises.

# ATELIERS DE CONSTRUCTION OERLIKON

OERLIKON  
PRÈS ZÜRICH



## Moteurs Electriques

de toutes grandeurs et pour tous les genres de courant.

Moteurs spéciaux pour appareils de levage.

Moteurs à carcasse étanche. 3391

Moteurs mono- et triphasés à vitesse variable.

Téléphone 1771 RENSEIGNEMENTS ET DEVIS : Téléphone 1771  
à LAUSANNE, Gare Lausanne-Ouchy.

**H. ROD & Cie**  
RENENS  
FABRIQUE DE  
Tuyaux, Carrelages et Briques  
en ciment. 3247  
Téléphone 1350

**A. JUCKER**  
Succ<sup>e</sup> de  
Jucker - Wegmann  
Papiers en gros

Zurich 3800

Spécialité de papiers  
et toile à dessin et à  
calquer, des meilleu-  
res qualités, en rou-  
leaux et feuilles.



Téléphone 24.

Vitrages et  
Devantures de magasin.



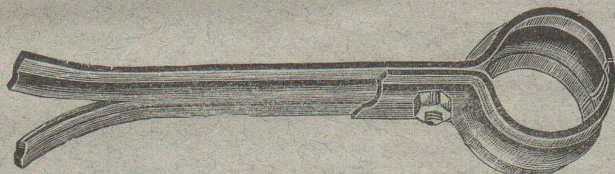
Escaliers en fer.  
Marquises et Vérandas.

ETUDE - DEVIS 3191

## Atelier de Serrurerie Mécanique

LAUSANNE \* **H. RAPIN** \* 8, Maupas

Entreprise générale de toute la Serrurerie en bâtiment et fer forgé.



**Max SCHMIDT & Cie** Place St-Laurent 25 et Terreaux 2  
LAUSANNE

Concessionnaires de la vente en Suisse des 3708

# COLLIERS NORMAUX

N° 5 A,

pour INSTALLATIONS de CHAUFFAGES CENTRAUX

## Société suisse de la Clématéite

SIÈGE SOCIAL : NEUCHÂTEL

Adresse télégraphique :

Clématéite - Vallorbe

Direction et Usines :

Vallorbe (Vaud)

Articles isolants de diverses espèces, en Clématéite, matière  
résistant à de hautes températures, non cassante, se laissant fa-  
cilement travailler et possédant une forte résistance mécanique.

PRIX ET RENSEIGNEMENTS GRATIS

## BRIGUE - SIMPLON

3672

### LE BUFFET-RESTAURANT DE LA GARE

accepte des pensionnaires en 1<sup>re</sup> et 3<sup>me</sup> classes pour la journée complète  
ou pour 1 ou 2 repas seulement à des conditions très favorables.

Cuisine et caves soignées. Restauration à toute heure.

Spécialité de fondues, raclettes et viande salée du Valais.

Prix réduits pour Sociétés et Ecoles.

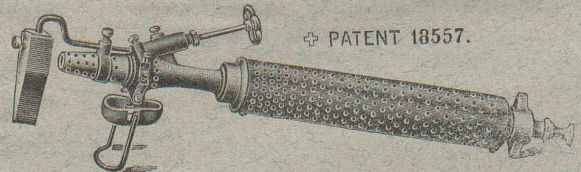
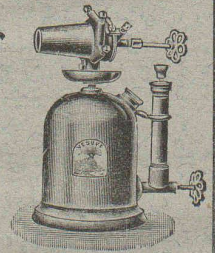
Voitures et traîneaux pour la vallée de Conches et les environs  
à disposition à toute heure. Tarifs d'hiver très réduits.

(H. 35787 L.)

Joseph SEILER.

## Fonderie et Robinetterie de LYSS

Lampe à souder  
à la Benzine.  
Fer à souder.

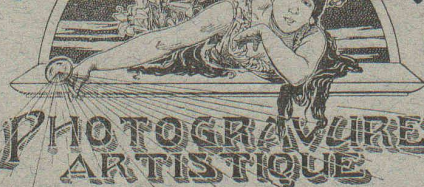


✦ PATENT 18557.

SEULE FABRIQUE EN SUISSE 3792

## J. FUGLISTER NEUCHÂTEL

CLICHÉS EN TOUS GENRES



PHOTOGRAPHIE  
ARTISTIQUE

Société Céramique

**RICHARD - GINORI**

MILAN (ITALIE).

Capital L. 8,000,000 entièrement versé. 3796

# ISOLATEURS

pour hautes et basses tensions en **PORCELAINE DURE**

BASES et MANCHES pour interrupteurs.



VIROLES pour lampes électriques, etc., etc.

CATALOGUES gratis sur demande.

Représentants généraux pour la Suisse :

**HAUS & C<sup>o</sup>, BALE**

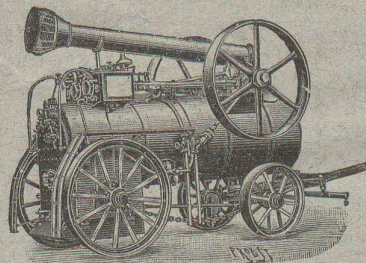
BUREAU INTERNATIONAL DE BREVETS D'INVENTION

**NAEGELI & C<sup>ie</sup>**

4, Hirschengraben, 4 BERNE à proximité de la gare

251 Ingénieur-Directeur: **F. NAEGELI**

ancien expert - examinateur du Bureau fédéral des brevets.



**Locomobiles**  
12-60 CHEVAUX

LOCOMOBILE  
demi-fixe 10 chevaux.

Locomotives d'entrepreneurs

10 30 65 chev.  
Ecartement 600 750 1000 mm.

POMPES CENTRIFUGES

Moteurs à pétrole et à benzine, 6-10 chevaux.

TREUILS ROULANTS à vapeur et électrique, à vendre ou à louer, disponibles de suite.

S'adresser à :

**FRITZ MARTI, S. A., BERNE**

Compagnie pour la Fabrication des Compteurs  
et Matériel d'Usines à Gaz.

ANCIENNE MAISON

3682

A<sup>DE</sup> **SIRY, LIZARS & Cie, GENÈVE**

## Compteurs Duplex

Nouveau compteur à mesure invariable et à volant équilibré.

Compteurs secs.

Appareils pour Usines à Gaz.

Construction d'Usines à Gaz complètes.

## Daniel PERRET, Appareilleur

Avenue Béthusy. LAUSANNE Avenue Béthusy.

Installateur des Eaux de Cossonay, Ballaigues, Vallorbe, Vaulion, Echallens, Bremblens, Leysin, etc.

Spécialité de canalisations à haute pression. Chauffages de serres, chambres de bains et buanderies. Installations pour eau et gaz. Appareils sanitaires de tous systèmes. Serrurerie en tout genre. — Etudes et devis sur demande. 218

**FERMETURES**  
automatiques à rouleaux  
EN TÔLE ONDULÉE  
FR. GAUGER À ZÜRICH

## MEYNADIER & C<sup>ie</sup>, Zurich V



Tous les matériaux pour la couverture en Ciment ligneux

Véritable Ciment ligneux, de qualité supérieure

3400 Marque: **CARL SCHMIDT & C<sup>ie</sup>**.

Maison fondée à Hirschberg, Silésie, en 1868

Fabrique à AFFOLTERN près Zurich

Papiers p<sup>r</sup> couvertures

**CARTONS**  
BITUMÉS

Carbolinéum

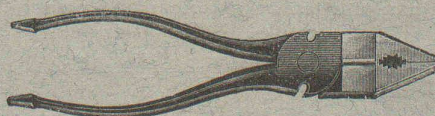
Papiers imperméables

- Carton feutré isolant -

Produits d'asphalte et de goudron, etc.

**Matériaux isolants de tout genre pour CONSTRUCTIONS**  
Spécialités — Représentations.

## SPÉCIALITÉ DE PETIT OUTILLAGE



Boîtes d'Outils  
complètes

SYSTÈME OERLIKON

Zinc en plaques et en baguettes.

SOUDURE en baguettes 40 %.

## FRANCILLON & Cie

5, Rue St-François, 5,

LAUSANNE

### SERVICE DES TRAVAUX DE LA VILLE DE NYON

La Municipalité de Nyon demande comme premier employé du Bureau des Travaux un

#### BON DESSINATEUR

qui soit au courant des questions de constructions, et qui puisse surveiller un chantier.

Un concours est ouvert jusqu'au 4 mai 1907, à 6 h. du soir pour repourvoir à ces fonctions, vacantes par suite de la démission du titulaire.

E Lx 853  
Prendre connaissance du cahier des charges au Secrétariat municipal, où les offres seront reçues jusqu'à la date sus indiquée.

Nyon, 8 avril 1907.

LA MUNICIPALITÉ.

#### Dessinateur-Architecte

parfaitement au courant de la construction et de la conduite des travaux, parlant deux langues, cherche place chez architecte ou entrepreneur. Offres sous G 4698 J à Haasenstein & Vogler, St-Imier.

### EGYPTE

On cherche pour une fabrique de machines en Egypte, deux jeunes

#### INGÉNIEURS

diplômés, très capables, avec connaissances approfondies et expérimentés dans la branche des

Constructions en fer et des ponts.

Les concurrents, qui devront connaître à fond le français et si possible l'anglais, sont priés de joindre à leur demande copie de leurs certificats et de donner des indications détaillées sur leurs études, leur activité jusqu'à ce jour, leur âge, l'époque à laquelle leur entrée pourrait avoir lieu et leurs prétentions et de l'adresser sous Z L 4136 à l'Agence de publicité Za7726 Rodolphe Mosse, Zurich.

### MENUISERIE D'ART et de bâtiment

J. CHAUVY & C<sup>ie</sup>

A. GOLAY, successeur

Maison fondée en 1830.

8, Maupas LAUSANNE Maupas, 8

TELEPHONE 781 255

### SERRURERIE D'ART

Charpentes en fer. - Serres. - Vérandas. - Grilles et Portails.

Travail soigné.

Téléphone.

Force électrique.

274



Louis Cherpit

NYON (Suisse).

Bureau et Atelier:

AVENUE VIOLLIER

APPAREILLAGE pour EAU et GAZ

MILAN 1906 : GRAND PRIX

# R. WOLF

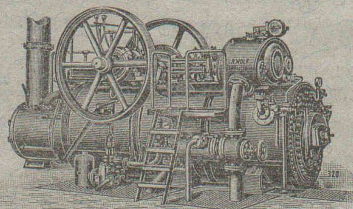
Magdebourg-Buckau

Représentant:

W. THIELE, Zurich.

**DEMI-FIXES** et

**LOCOMOBILES**

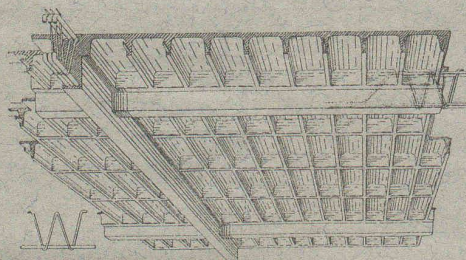


à vapeur saturée et à vapeur surchauffée de 10 à 500 chevaux. Force motrice la plus économique pour toutes les branches de

l'industrie. Conduite facile. Stabilité de marche absolue. Grande réserve de force. Marche régulière et silencieuse. Emploi de n'importe quel combustible. Emploi de la vapeur d'échappement pour le chauffage et autres usages auxiliaires.

Production totale 450,000 chevaux.

## Béton armé Système F. BRAZZOLA breveté.



3067

Nouveau. — Economique. — Résistant.

Planchers à caissons et poutres indépendantes.

Béton armé dans toutes ses applications.

Avants-projets, Etudes, Plans, Devis, gratis sur demande.

Bureau central d'études, 22, avenue d'Ouchy

LAUSANNE

CONCESSIONNAIRES sont demandés partout.

## GYPS-UNION, A. G., ZURICH

SOCIÉTÉ DE 25 FABRIQUES SUISSES DE PLÂTRE RÉUNIES

3324

Fabriques en exploitation actuellement à Felsenau (Argovie), Leissigen (Berne), Ennetmoos (Unterwalden), Läufelfingen (Bâle), Soleure, Kienberg, Alvaschein (Grisons).

BE X (Vaud).

FABRICATION DE

PLÂTRE GROS ET FIN

CIMENT-GYPSE (Estrichgips) pour planchers incombustibles et imperméables, meilleure couche de réception pour Linoleum.

GYPSE A SEMER

PLANCHES DE GYPSE en roseaux et en fibres de cocos, en différentes dimensions, pour Plafonds et Galandages.

BRIQUES DE GYPSE de différentes dimensions pour Galandages.

Prix modérés. Qualités supérieures. Service prompt et soigné. Prospectus et échantillons gratuits sur demande.