

Zeitschrift: Bulletin technique de la Suisse romande
Band: 33 (1907)
Heft: 7

Werbung

Nutzungsbedingungen

Die ETH-Bibliothek ist die Anbieterin der digitalisierten Zeitschriften auf E-Periodica. Sie besitzt keine Urheberrechte an den Zeitschriften und ist nicht verantwortlich für deren Inhalte. Die Rechte liegen in der Regel bei den Herausgebern beziehungsweise den externen Rechteinhabern. Das Veröffentlichen von Bildern in Print- und Online-Publikationen sowie auf Social Media-Kanälen oder Webseiten ist nur mit vorheriger Genehmigung der Rechteinhaber erlaubt. [Mehr erfahren](#)

Conditions d'utilisation

L'ETH Library est le fournisseur des revues numérisées. Elle ne détient aucun droit d'auteur sur les revues et n'est pas responsable de leur contenu. En règle générale, les droits sont détenus par les éditeurs ou les détenteurs de droits externes. La reproduction d'images dans des publications imprimées ou en ligne ainsi que sur des canaux de médias sociaux ou des sites web n'est autorisée qu'avec l'accord préalable des détenteurs des droits. [En savoir plus](#)

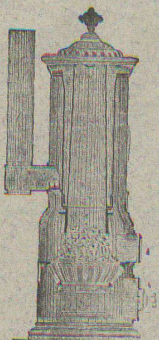
Terms of use

The ETH Library is the provider of the digitised journals. It does not own any copyrights to the journals and is not responsible for their content. The rights usually lie with the publishers or the external rights holders. Publishing images in print and online publications, as well as on social media channels or websites, is only permitted with the prior consent of the rights holders. [Find out more](#)

Download PDF: 23.01.2026

ETH-Bibliothek Zürich, E-Periodica, <https://www.e-periodica.ch>

Fabrique de Chauffage central et Poêlerie moderne.
C. SAMBUC FILS & C^{ie}, Lausanne



CHAUFFAGES CENTRAUX à eau chaude et vapeur à basse pression.
Chauffage central pour appartements et maisons à louer par calorifères - thermostats, à feu continu et trémie d'alimentation.
Grande économie de combustible garantie.
Installations complètes de **Séchoirs, Bains, Buanderies** et de **Cuisines d'Hôtels**, à forfait.
Nouveaux FOURNEAUX - POTAGERS avec ou sans circulation d'eau chaude. 242
Calorifères Universels brevetés + N° 25.968.
avec **RÉGULATEURS DE TIRAGE**
ETUDES TECHNIQUES ET DEVIS SUR DEMANDE

Fabrique lausannoise d'appareils de chauffage.
G. WEBER, constructeur
LAUSANNE 256

CHAUFFAGES CENTRAUX
à eau chaude et vapeur à basse pression.
CHAUFFAGES CENTRAUX LOGAUX (localisés à un seul appartement).
Installations complètes de **cuisines d'hôtels** donnant une grande économie de combustibles.
Séchoirs, Bains, Buanderie perfectionnée, Brevet + 11466
CALORIFÈRES UNIVERSELS
Etudes techniques et devis sur demande.

PARQUETERIE D'AIGLE

— FONDÉE EN 1855 —

3046

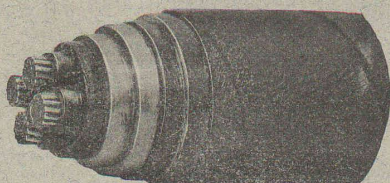
Les plus hautes récompenses aux Expositions de:
Zurich, 1883 — Yverdon, 1894
Genève, 1896 — Vevey, 1901

Représentée :
à **Lausanne** par M. J. MERLE, Maupas, 13
à **Montreux** par M. Alb. CHENEVAL, avenue Nestlé.
à **Genève** par M. Claude MERLE, Chemin des Sources 9

Société d'exploitation des Câbles électriques.

Système **BERTHOUD, BOREL & C^{ie}**

Maison fondée en 1879. — **CORTAILLOD (Suisse).** — Maison fondée en 1879.



Câbles électriques pour toutes tensions et pour tous usages.
Spécialité de Câbles souterrains pour l'Eclairage électrique, la Téléphonie, la Télégraphie, Signaux, etc.

Cordes de cuivre nues. — Cordes souples de toutes sections pour Electrochimie. 3719

CONDENSATEURS — ACCESSOIRES

Places au concours.

Les places suivantes sont à repourvoir au Département des travaux publics du canton de Vaud, II^e service (Etudes et Constructions) :

1^o Ingénieur de 2^e classe (éventuellement de 1^{re} classe).
Conditions d'admission : être porteur d'un diplôme d'ingénieur d'une école technique supérieure suisse ; avoir quelques années de pratique, **spécialement dans les constructions hydrauliques**, soit corrections et endiguements de cours d'eau, ainsi que dans les diverses branches du génie civil.

Traitement : 3000 à 4000 fr. (éventuellement 3500 à 4500 fr. en 1^{re} classe), plus les vacations usuelles pour travaux sur le terrain.

Entrée en fonctions : immédiate.

2^o Ingénieur de 2^e classe.

Conditions d'admission : les mêmes que ci-dessus ; avoir des connaissances théoriques et pratiques spéciales dans les **constructions métalliques** et en béton armé, ainsi que dans les diverses branches du génie civil.

Traitement : 3000 à 4000 fr., plus les vacations usuelles pour travaux sur le terrain.

Entrée en fonctions : 1^{er} juin 1907, éventuellement plus tôt.

3^o Dessinateur (2^e classe).

Conditions d'admission : justifier d'une solide instruction secondaire ; posséder une bonne écriture ; être parfaitement au courant du dessin linéaire et lavis ; connaissance du cadastre désirée.

Traitement : 3000 à 3500 fr.

Entrée en fonctions : 1^{er} juin 1907.

Les postulants pour l'une ou l'autre de ces trois places adresseront leurs offres **écrites**, accompagnées d'un « curriculum vitae » ainsi que des certificats et autres documents à l'appui, au Département soussigné, pour le **15 avril 1907**, au plus tard.

Le service « Etudes et Constructions » fournira aux candidats tous les renseignements complémentaires au sujet des avantages et obligations afférents à chacune de ces places.

Lausanne, le 2 avril 1907.

Le chef du Département des travaux publics,
PAUL ETIER.

Ensuite de modifications dans ses installations, la
TAVANNES WATCH C^o, à TAVANNES
offre à vendre à de favorables conditions :

Une **génératrice de 52 KVA**, à courant triphasé de 190 volts,
Une **génératrice de 25 Kw.** à courant continu de 120 volts,
toutes deux de construction récente, système Wuest & C^o. Ces machines n'ont marché que 12 mois, elles sont par conséquent à l'état de neuf.

A la même adresse en outre : (3850 d)
1 moteur synchrone 50 HP. à courant triphasé de 5000 volts,
6 moutons Mossberg de 100, 200, 300 et 500 kg.,
1 presse Mossberg N° 5 B.,
1 moteur à pétrole de 14 HP., système Winterthur,
le tout en parfait état. (H 865 J).

Mise au concours de travaux.

Un concours est ouvert pour la fourniture et le montage de

l'ossature métallique d'une marquise sur le quai II de la station de St-Maurice.

Poids total de la construction : 83 tonnes.

Les plans et conditions peuvent être consultés au bureau n° 60 du bâtiment d'administration, à Lausanne, où l'on peut se procurer des formulaires de soumission. Les plans peuvent être envoyés contre remboursement de 5 fr. aux constructeurs qui en feront la demande.

Les offres, datées et signées, devront parvenir à la Direction soussignée à Lausanne, sous pli fermé, portant la suscription « Marquise de St-Maurice », jusqu'au 20 avril 1907 au plus tard.

Lausanne, le 27 mars 1907.

Direction du 1^{er} Arrondissement des
Chemins de fer fédéraux.

Concours.

VAUD

Les installations de l'éclairage électrique et d'un réseau téléphonique à l'asile de Cery sont mises au concours. S'adresser au Département militaire, service du contrôle des installations électriques.

Terme : 15 avril 1907.

VILLE DE GENÈVE

Services industriels.

Concours pour l'usine N° 3.

La Ville de Genève met au concours la présentation d'un projet réalisant les meilleures conditions pour l'utilisation de la force motrice du Rhône à La Plaine, à 10 kilomètres environ à l'aval de Genève.

Il s'agit d'établir sur le Rhône un barrage permettant d'effectuer une retenue de 13 mètres, et une usine capable d'absorber environ 300 mètres cubes d'eau par seconde.

Les documents, mis dans ce but à la disposition des concurrents, leur seront envoyés sur demande affranchie, adressée au Conseil administratif de la Ville de Genève et accompagnée d'un dépôt de Fr. 20.— Ce dépôt sera restitué à l'auteur de tout projet sérieux, lors de la publication du résultat du concours.

Ne seront admis au concours que les projets parvenus au Conseil administratif avant le samedi 31 août 1907, à 5 heures après midi. Ils seront examinés par une Commission d'experts, à la disposition de laquelle la Ville met une somme de Fr. 20 000 pour récompenser les meilleurs projets.

Terme : 31 août 1907.

n. p.

Photogravure "Bienna"

Bienne • 40. Rue du Contrôle

DESSINS ET CLICHÉS POUR L'IMPRIMERIE

Représentant pour le canton de Vaud : A. Morel, rue du Valentin, 65, Lausanne. 3805

Atelier Mécanique de Menuiserie

JACCOUD-HURNI

LAUSANNE, Clos Ouest, route de Morges, LAUSANNE

3315

TÉLÉPHONE 2067

Installation de Bureaux et Magasins. Réparations en t^s genres.

Société suisse de la Clématéite

SIÈGE SOCIAL : NEUCHÂTEL

Adresse télégraphique :

Clématéite - Vallorbe

Direction et Usines :

Vallorbe (Vaud)

Articles isolants de diverses espèces, en Clématéite, matière résistante à de hautes températures, non cassante, se laissant facilement travailler et possédant une forte résistance mécanique.

PRIX ET RENSEIGNEMENTS GRATIS

Mise au concours.

Par suite de démission la place d'Ingénieur du contrôle de II^e classe pour les chemins de fer spéciaux au Département fédéral des chemins de fer est mise au concours. Exigences : Bonne culture spéciale, connaissances pratiques en matière de construction et d'exploitation de chemins de fer à crémaillère et funiculaires, connaissance des langues allemande et française. Traitement : Fr. 4000 à 5500 plus les indemnités de déplacement légales.

Les offres de service, accompagnées d'un curriculum vitae ainsi que de certificats sur les études faites et les connaissances pratiques acquises, devront être adressées par écrit d'ici au 20 avril 1907 au

Département fédéral des Postes et des Chemins de fer
Division des Chemins de fer.

Berne, le 6 avril 1907.

(H. 2702 Y.)

Librairie F. Rouge & C^{ie}, Lausanne.

4, Rue Haldimand, 4.

Agendas Dunod.

Chaque volume relié peau souple,

Fr. 2.50

Mécanique.

Electricité.

Chimie.

Construction.

Chemins de fer.

Arts et manufactures.

200 000 exemplaires vendus en un an.

PETIT LAROUSSE ILLUSTRÉ

LE MEILLEUR DES DICTIONNAIRES MANUELS

(FORMAT : 13,5 × 20 CENT.)

Comprend 1664 pages

Divisé en trois parties : LANGUE FRANÇAISE, — LOCUTIONS LATINES ET ÉTRANGÈRES, — HISTOIRE, GÉOGRAPHIE ET BIOGRAPHIE, il contient :

1^o Pour le texte :

Le vocabulaire complet de la langue, avec de nombreux exemples à l'appui des définitions, les sens divers de tous les mots, la prononciation figurée de tous ceux qui offrent quelque difficulté ; la grammaire ; — les étymologies ; — les synonymes et antonymes ; — les proverbes, locutions proverbiales et expressions diverses ;

De nombreux développements encyclopédiques (droit, médecine usuelle, beaux-arts, arithmétique, géométrie, physique, chimie, histoire naturelle, astronomie, topographie, etc.) ;

Des résumés historiques, géographiques, biographiques, mythologiques ;

Des notices bibliographiques sur les principaux ouvrages de toutes les littératures ;

La monographie des œuvres d'art célèbres (peinture, sculpture, architecture, opéras, opéras-comiques, etc.) ;

Les types et personnages littéraires et sociaux ;

La liste des académiciens, sénateurs et députés actuels ;

Les locutions latines et étrangères (sur papier rose).

2^o Pour l'illustration :

5800 gravures (monuments, œuvres d'art, animaux, plantes, costumes, etc.) ;

680 portraits des personnages célèbres de tous les temps et de tous les pays ;

130 tableaux encyclopédiques, synthétiques, dont 4 en couleurs ;

120 cartes géographiques, dont 7 en couleurs.

Relié toile, fers spéciaux de GRASSET, en trois tons, Fr. 5.—
En reliure souple pleine peau, très élégante, Fr. 7.50

Nivellement général du Canton de Vaud.

Le Département des Travaux publics avise MM. les ingénieurs, architectes, géomètres et les administrations de la mise en vente, au prix de 1 fr. l'exemplaire, de la deuxième livraison du nivellement général du canton de Vaud.

Cette deuxième livraison contient la cote d'altitude, les plans de situation et de détail des repères métalliques des lignes suivantes :

1^{re} Lausanne - Lutry - Cully - St-Saphorin - Vevey - Montreux - Villeneuve-Roche - Yverne - Aigle - Bex - St-Maurice-Bains de Lavey.

2^{de} Villeneuve - Noville - Chessel-Porte du Scex.

3^{de} Aigle-Pont d'Ilarsaz.

4^{de} Ollon (En Brunet)-Gare de St-Triphon-Pont de Collombey.

5^{de} Bex (Pont du Cotterd)-Pont de Massongex.

La première livraison continue à être en vente au prix réduit de Fr. 1.50 l'exemplaire.

S'adresser au Département des Travaux publics, Service d'Entretien. H 30469 L.

Lausanne, le 21 janvier 1907.

Le Chef du Département,

PAUL ETHER.

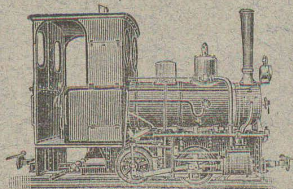
CARRELAGES

de Winterthour.

3698

Carreaux en faïence pour revêtements.

A. Werner-Graf,
Winterthour.



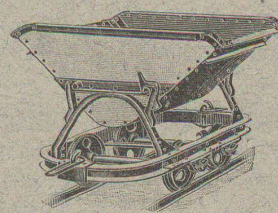
Société Suisse pour matériel de chemins de fer portatifs et fixes.

Orenstein & Koppel

ZURICH I. Bahnhofstr. 51 (Mercatorium) 3819

Rails, voies, changements de voie, plaques tournantes, wagonnets de toute sorte, locomotives, locomobiles, dragues.

GRANDS ENTREPOTS PRÈS LAUSANNE

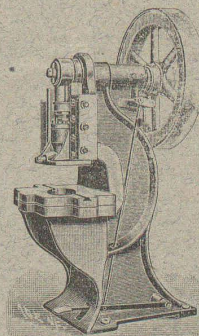
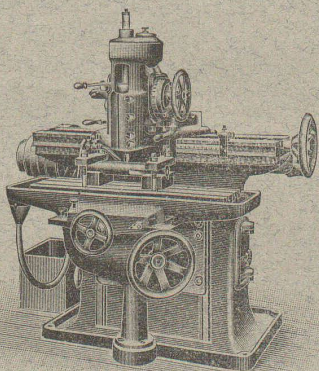


ALFRED RUBIN, Ingénieur, Zürich I. Bahnhofstrasse, 94.

1. **Presses à excentrique et à friction,**
Presses à emboutir, Balanciers, Laminaires,
Cisailles, Tours à repousser et à lisser, etc.

2. **Machines-Outils modernes.** Tours divers,
Etaux limeurs, Machines à fraiser, percer,
meuler, affuter, etc.

3. **Matériel pour chemins de fer et tramways,** fil de fer et d'acier galvanisé, fil de cuivre. Ressorts pour wagons. Pièces forgées, arbres en acier nickelé, aiguillages et croisements en acier maganese. Installation complète d'atelier et d'outillage pour tramways.



VITRAUX D'ART de tous styles.

DREVARD & DUBOST

ARTISTES PEINTRES-VERRIERS SPÉCIALISTES

Avenue d'Ouchy, 11, Villa Le Closelet, Lausanne (Suisse).

VITRAUX POUR VILLAS, BOW-WINDOW, SALLES À MANGER

Décoration sur Opaline. — Restauration de Vitraux. 3668

Prix modérés.

Téléphone 1346.



A. MOREL.

**ATELIER
HELIOGRAPHIE**

LAUSANNE

65 VALENTIN 65
"LE VERGER."

RENSEIGNEMENTS GRATUITS. — Artistes, Savants, Techniciens, Négociants, Financiers, qui désirent vulgariser vos chefs-d'œuvre, vos découvertes, vos projets, répandre vos produits, étendre vos relations, adressez vous à :

la Société anonyme des Arts Graphiques, Genève

qui mettra à votre disposition son expérience en matière de **Publicité** et ses **Procédés** pour l'établissement de vos Livres, Albums, Brochures, Catalogues, Prospectus, etc.

3106

Phototypie. — Typographie.

ROBERT AEBI & Co, Zurich V

MAISON SPÉCIALE POUR
Matériel roulant, machines et outils pour entreprises.

RAILS

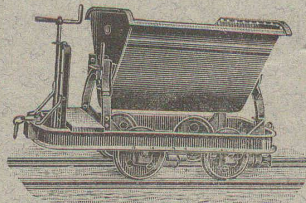
Voies complètes

Croisements

Roues

et Essieux montés

Locomotives



LOCOMOBILES

Pompes

BÉTONNIÈRES

Elévateurs, etc.

Livraison depuis stock. — Garantie. — Prix modérés.

3853

VENTE et LOCATION

Kanalsteine für electr. Kabel

+ Patente 11263, 11295, 24700, 24701
vorzüglich bewährte Systeme,
empfehlen bestens 3794

Vereinigte Zieglfabriken
Thaingen, Hofen
& Rickelshausen,

Zündel & Cie

THAINGEN (Kanton Schaffhausen)
Ausführliche Prospekte u. Zeichnungen,
sowie Musterstücke auf Verlangen
gratis u. franco.

EXPLOSIFS 3052

Société Suisse

DES

EXPLOSIFS
à BRIGUE (Valais).

Dynamites à tous dosages. Détonateurs. Mèches et tous accessoires.

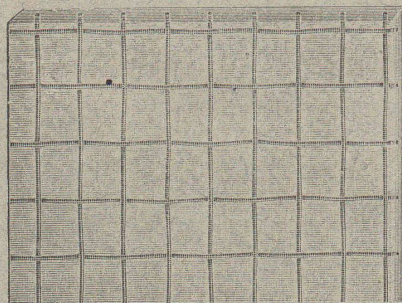
LE MEILLEUR VERRE ARMÉ

est, sans contredit, celui de

ST-GOBAIN

parce qu'il s'est partout montré réfractaire aux influences du feu (incendie), de la gelée, de la neige, de la glace et de la chaleur du soleil.

Les expertises officielles ont donné
les meilleurs résultats
au verre armé de St-Gobain.



Les expertises officielles ont donné
les meilleurs résultats
au verre armé de St-Gobain.

Meilleures références de la Suisse et de l'étranger sont à disposition; elles sont relatives à l'emploi du verre armé de St-Gobain pour vestibule de gare de chemin de fer, fabriques, cours intérieures, etc., où il est aussi particulièrement estimé à cause de la couleur blanche. (3802)

Dalles armées.

On les emploie à l'épaisseur de 15, 20, 25, 30, 35 mm., en unies et en quadrillées.

Les représentants :

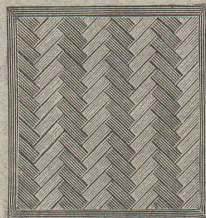
RUPPERT, SINGER & Cie, ZURICH

Commerce de verre,

le livrent rapidement directement des usines et à bon marché et tiennent même pour petites commandes en verre armé pour toitures et en Dalles un choix bien assorti.

FABRIQUES RÉUNIES

de Xylolith et d'Acide carbonique. S. A.
à WILDEGG (Canton d'Argovie).



Brevet + N° 9080.



Vissé sur faux ou vieux plancher, rendu posé au bain de mortier de silicate de soude sur béton en ciment Portland, ou béton en scorie, selon tous les dessins : carré, octogones, etc., en quatre couleurs et en forme de fougères (bâtons rompus).

Xylolith incombustible, chaud : Bois de pierre, insonore, durable.

Echantillons, prospectus, albums et certificats
gratis et franco sur demande. 279

Seulement en Suisse environ 200,000 m² de parquets et environ 10,000 marches d'escalier ont été posés jusqu'ici.

Planchers en béton armé.

Système nouveau, dont les avantages principaux sont : la résistance, la légèreté, l'incombustibilité et l'insonorité.

Ces planchers peuvent se préparer à l'avance et ne nécessitent, par conséquent, pas de cintrage à la pose. 3282

Blocs creux en béton armé

pour construction de murs d'habitation et d'ateliers, très isolants et résistants, et remplaçant avantageusement les murs en maçonnerie.

S'ADRESSER, POUR RENSEIGNEMENTS ET DEVIS, à

MM. PERRIER & SAULNIER, Entrepreneurs,

1, RUE VOLTAIRE, 1, GENÈVE

SOCIÉTÉ ANONYME D'ENTREPRISES ET DE CONSTRUCTIONS

NEUCHÂTEL

Bureau : Coq-d'Inde, 24.

Téléphone N° 756.

Adresse télégraphique :

ENTREPRISES, NEUCHÂTEL

NEUCHÂTEL et LAUSANNE

Entreprises de Travaux publics.

LAUSANNE

Bureau et Magasin : Avenue Ruchonnet.

Téléphone N° 2235.

Adresse télégraphique :

ENTREPRISES, LAUSANNE

BÉTON ARMÉ

Bâtiments, fabriques, réservoirs, ponts, etc.

SÉCIALITÉ DE CARRELAGES EN TOUS GENRES (Fourniture et pose). — EXPOSITION PERMANENTE

Produits des Fabriques RANSBACH, HEMIXEN, APPIANI, RAGONITZ, etc. — Appareils sanitaires anglais de la Maison TWYFORDS
Pavages et asphaltages en tous genres. Concessionnaires de la Asphalt Paving Co Ltd.

Roe et pierre de taille jaune d'Hauterive, carrières de la Société.

(3516)

Bureau technique. — Plans et devis à disposition sur demande.

ATELIERS DE CONSTRUCTIONS DE ST-GEORGES PRÈS ST-GALL, SOCIÉTÉ EN COMMANDITE

Ludwig v. Süsskind

SPECIALITÉS:

Presses hydrauliques de tous genres.

Presses pour estampage (pour travaux de forge et à l'étampe).

Presses pour emboutissage de toute sorte. — Presses pour collecteurs.

Presses pour fil de plomb. — Presses pour couronner les roues.

Presses pour plaques de matières isolantes. — Presses à monnayage.

Presses pour l'emballage de marchandises.

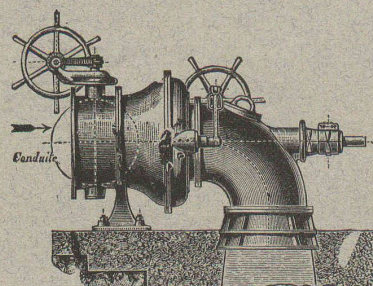
Presses pour hacher ou couper toute espèce de matériaux.

(Production de l'année passée en presses hydrauliques : 6,500,000 kg. de pression totale).

3732

Pompes hydrauliques. — Accumulateurs hydrauliques. — Multiplicateurs hydrauliques.

Ateliers de Constructions Mécaniques
de Vevey (Suisse). Maison fondée en 1830.



Fonderies
de Fer et de Bronze.
Turbines et Régulateurs
Manchons
d'accouplement élastiques.
Pompes. 3571
Compresseurs d'air.
Pressoirs à vin continus.
Pétrins et Fourneaux mécaniques
Tuyauterie en tôle.
Chaudronnerie. Charpentes
et Ponts en fer.

Fabrique de Machines, Fribourg

S. A.

CHAUFFAGE CENTRAL

des meilleurs systèmes.

Buanderies ET Séchoirs

Installations de Bains.

Premières références.

3863

SOCIÉTÉ GENEVOISE

POUR LA

Construction d'Instruments de Physique et de Mécanique

GENÈVE

COMPTEURS D'ÉNERGIE ÉLECTRIQUE

pour tout voltage ou ampérage pour courants alternatifs.

Compteurs à prix multiples, système Baumann,
adoptés par la Commune de Lausanne.

Instruments de précision pour Ingénieurs et Architectes.

Machines à froid et à glace.

INSTALLATIONS FRIGORIFIQUES COMPLÈTES

Devis et Prospectus gratis.

3866

LA SUISSE

Fondée en 1858.

Société d'assurances sur la vie.

Fondée en 1858.

Siège social : LAUSANNE, Rue du Midi, 2.

Assurances au décès, mixtes, mixtes à terme fixe, temporaires de survie, assurances combinées à effets multiples et à revenu garanti en cas de vie, épargne à terme fixe, assurances de dotation, assurances militaires de capitaux différés pour enfants. Rentes viagères sur une tête et sur deux têtes, rentes différées à volonté. Achats de nues propriétés et d'usufruits. Etude de toutes combinaisons d'assurances sur la vie, de capitaux ou de rentes non prévues, par les prospectus ou tarifs.

Combinaison spéciale: En échange de la participation aux bénéfices, la SUISSE délivre sans augmentation de primes une police d'assurance individuelle contre les accidents, dont elle supporte elle-même les risques.

RENTES VIAGÈRES

10,000 fr. versés à 60 ans donnent une rente annuelle de Fr. 900	10,000 fr. versés à 70 ans donnent une rente annuelle de Fr. 1289
10,000 » 65 » » » 1084	10,000 » 75 » » » 1460

Pour renseignements et prospectus, s'adresser à la Direction, rue du Midi, 2, à Lausanne, à M. Alfred Thelin, inspecteur, à Lausanne, et aux agences, dans toutes les localités de quelque importance en Suisse. (3768)

Université de Lausanne. -- Ecole d'Ingénieurs.

L'école comprend les divisions du **génie civil**, de **mécanique**, d'**électricité** et de **chimie**.

La durée des études est de **sept semestres**. Il est annexé à l'école un cours préparatoire d'une année, destiné aux candidats immatriculables à l'Université et qui ne possèdent pas les connaissances spéciales nécessaires pour l'admission en première année.

Le programme détaillé renfermant les conditions d'admission, le programme des cours et le règlement des études est envoyé franco sur demande adressée à la Direction.

F. ROUGE & Cie, Librairie de l'Université.
4, rue Haldimand, 4, LAUSANNE

VIENT DE PARAÎTRE :

MINISTÈRE DES TRAVAUX PUBLICS, DES POSTES ET DES TÉLÉGRAPHES

COMMISSION DU CIMENT ARMÉ

EXPÉRIENCES, RAPPORTS & PROPOSITIONS INSTRUCTIONS MINISTÉRIELLES

relatives à l'emploi du

BÉTON ARMÉ

Un volume in-4° de 481 pages, avec nombreuses figures et 8 planches hors texte. Prix, **27 fr. 50**

Ouvrages de M. le Professeur Gaudard.

- Limites des fondations profondes,** Fr. 0.60
Note sur les types fondamentaux des poutres métalliques et sur le système Cantilever, Fr. 1.50
De l'évolution dans la construction des grands ponts, Fr. 1.—
Notes sur quelques ponts suisses et suédois, Fr. 1.50
Vues d'ouvrages d'art; Réparation de viaducs en maçonnerie; Perfectionnement des poutres métalliques; Bâches de ponts-canaux; Elargissement du Grand-Pont de Lausanne, Fr. 2.50
Progrès des constructions maritimes, Fr. 1.50
Application du système cantilever aux halles métalliques; Halle des machines de l'Exposition suisse en 1896, Fr. 1.—
Barrage du Périyar; Barrages en voûtes, Fr. 1.—
Eboulement de coteaux irrigués dans la Colombie britannique; Etudes préliminaires pour chemins de fer dans les cagnons du Colorado, Fr. 1.—
Mouvement initial du pont de Mönchenstein lors de sa chute en 1891, Fr. 1.—
Croquis de ponts métalliques. In-4°, avec 55 planches hors texte représentant 526 croquis de ponts et arches en fer, Fr. 20.—

NEESER R. **Quelques problèmes spéciaux tirés du domaine des turbo-machines hydrauliques,** avec la collaboration de R. SIEGMUND. Avec figures et planches, Fr. 3.—

LOSSIER et PARIS. **Théorie générale de l'arc classique continu, sur appuis rigides,** Fr. 2.—

GUIDI C. **L'arc élastique sans articulations,** Fr. 3.—

Gazette de Lausanne

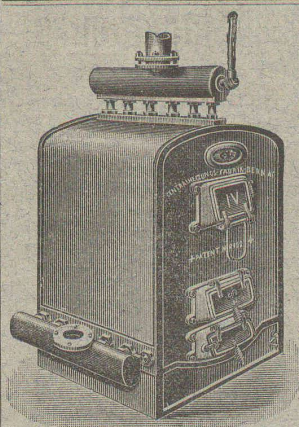
Journal politique et littéraire.

Organe de 1^{er} ordre. — Grand format. — Fondée en 1798.

PARAISANT SIX FOIS PAR SEMAINE

La Gazette de Lausanne est un des journaux les plus appréciés et les plus répandus de la Suisse et de l'étranger. Elle offre à ses lecteurs un ensemble de renseignements complets, soit sur les affaires du pays, soit sur la politique étrangère. Elle a des correspondants dans les principales villes de la Suisse. De même à Paris, Bruxelles, Rome, Berlin, etc., d'où elle reçoit des lettres périodiques.

La Gazette de Lausanne a pour collaborateurs les meilleurs écrivains de la Suisse romande. Elle publie des chroniques artistiques, musicales, scientifiques et militaires. Feuilletons choisis. Service télégraphique étendu.



Installations
3842 DE
CHAUFFAGES CENTRAUX
de tous systèmes
ET DE
Services d'eau chaude

Bains. Buanderies.

Séchoirs.

Brevet Suisse
N° 21,928.

FABRIQUE de CHAUFFAGE CENTRAL BERNE S.A.
Ancienne Maison J. RUEF
OSTERMUNDIGEN

Appareils

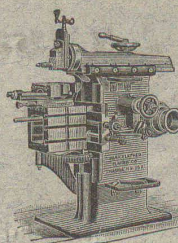
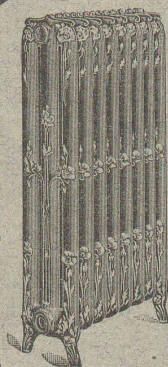
de Désinfection
et de Stérilisation.

Prospectus et devis sur demande

Représentant pour Vaud et Valais :

Emile-F. CHAVANNES, Ingénieur

Téléphone 1412. Rue de Bourg, 4, Lausanne.



J. Lambercier & C^{ie}, Genève

* Fabrique d'Huiles et Graisses industrielles. *

SPÉCIALITÉ DE 239

Fournitures pour Usines

** Organes de transmissions. **

Arbres, Paliers, Courroies, Graisseurs, etc.

MACHINES, OUTILS AMÉRICAINS & AUTRES

TRAVAUX D'ASPHALTAGE

et applications diverses de matières asphaltiques. 3857

ISOLANTS — Couvertures légères. — ISOLANTS

Planchettes en asphalte comprimée, résistantes à 335 kgs par cm².

H. LAVANCHY & FILS, Vevey

POUTRELLES CIMENT ARMÉ, Système O. Lavanchy.

FABRIQUES DE PARQUETS. Menuiserie et Scierie mécanique.

STUBER & C^{ie}

SCHUPFEN (Canton de BERNE, Suisse). Téléphone.

Parquets des plus simples aux plus riches. Parquets s^r bitume

Fabrique de fenêtres. — Usines hydrauliques et à vapeur. 3865

GERBER-BEAUJEU, représentant.

Téléphone 1965. Le Mont-Rose, route de Montoie, Lausanne. Téléphone 1965.

F. MÉGEVAND & Cie

GENÈVE — Rue Richemont, 20 — GENÈVE

Pièces détachées pour l'électricité.

Fabrique de vis et décolletages en tous genres.

Filières et tarauds. — Nickelage. 3771

Société pour la vente des Chaux et Ciments

DE LA SUISSE ROMANDE (G. P. B.)

LAUSANNE

Puissance de production en ciments, chaux et plâtres, 15,000 wagons de 10 tonnes.

Comprend les

Usines de Grandchamp et de Roche.

Usines de la Paudèze.

Usines de Baulmes et de Vouvry.

Ciment Portland artificiel.

Ciment naturel. — Ciment prompt.

Ciments mixtes (Paudézite, Rochîte).

Chaux lourdes, mi-lourdes et légères.

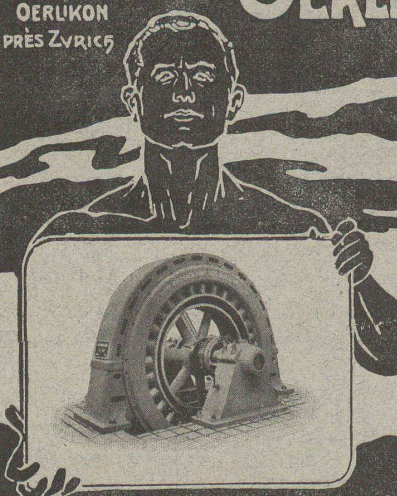
BUREAU DE VENTE POUR LA SUISSE FRANÇAISE (Neuchâtel excepté)

des Chaux hydrauliques et Ciments des Usines neuchâteloises.

ATELIERS DE CONSTRUCTION

OERLIKON

OERLIKON
PRÈS ZÜRICH



Moteurs Electriques

de toutes grandeurs et pour tous les genres de courant.

Moteurs spéciaux pour appareils de lavage.

Moteurs à carcasse étanche. 3391

Moteurs mono- et triphasés à vitesse variable.

Téléphone 1771 RENSEIGNEMENTS ET DEVIS : Téléphone 1771
à LAUSANNE, Gare Lausanne-Ouchy.

H. ROD & Cie
RENENS
FABRIQUE DE
Tuyaux, Carrelages et Briques
en ciment. 3217
Téléphone 1350

A. JUCKER
Succr de
Jucker - Wegmann
Papiers en gros
Zurich 3800

Spécialité de papiers
et toile à dessin et à
calquer, des meilleu-
res qualités, en rou-
leaux et feuilles.



Téléphone 24.

Vitrages et
Devantures de magasin.

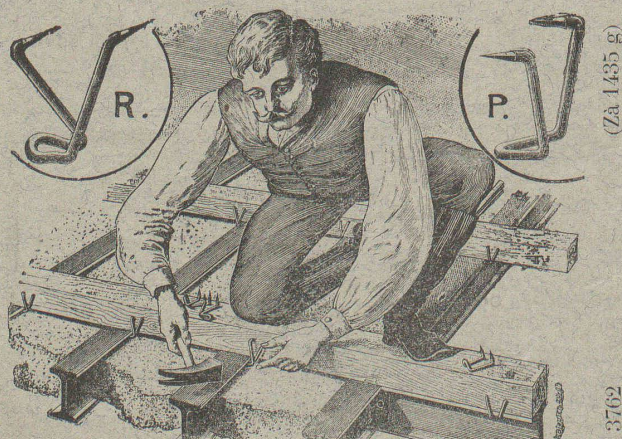


Escaliers en fer.
Marquises et Verandas.

ÉTUDE — DEVIS 3191

Atelier de **Serrurerie Mécanique**
LAUSANNE * **H. RAPIN** * 8, Maupas
Entreprise générale de toute la Serrurerie en bâtiment et fer forgé.

Crampons de Soliveaux P. & R.
SYSTÈME RORDORF



expédiés en 6 grandeurs, depuis Fr. 4.— les 100 pièces, par
tous les magasins de fer et les propriétaires du brevet :

Rordorf Frères, auf der Mauer 5, Zürich

D. DENZLER, Zurich.
CORDERIE MÉCANIQUE 3484

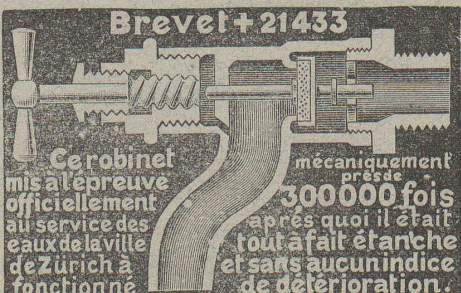
CORDES de transmission

pour la Bâtisse et Grues
de 15 à 45 mm., jusqu'à 200 m. de longueur,
en Chanvre, Coton et Acier (galvanisé).
ARTICLES DE CORDAGE EN TOUS GENRES

Fonderie et Robinetterie de LYSS

CHAUFFAGES
CENTRAUX

Brevet + 21433



Ce robinet
mis à l'épreuve
officiellement
au service des
eaux de la ville
de Zurich à
fonctionne

mécaniquement
presse
300 000 fois
après quoi il était
tout à fait étanche
et sans aucun indice
de détérioration.

Robinetterie pour Eau,
Gaz, Vapeur, Acétylène.

Garanti ne dégouttant pas. 3792

JE. FUGLISTER
NEUCHÂTEL
CLICHÉS EN TOUS GENRES



**PHOTOGRAPHIE
ARTISTIQUE**

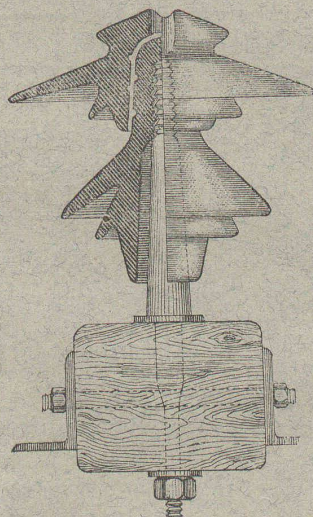
Société Céramique
RICHARD - GINORI
MILAN (ITALIE).

Capital L. 8,000,000 entièrement versé. 3796

ISOLATEURS

pour hautes et basses tensions en **PORCELAINE DURE**

BASES et MANCHES pour interrupteurs.



VIROLES

pour lampes électriques, etc., etc.

CATALOGUES gratuits sur demande.

Représentants généraux pour la Suisse :

HAUS & C^o, BALE

FERMETURES
automatiques à rouleaux
EN TÔLE ONDULÉE
FR. GAUGER À ZÜRICH

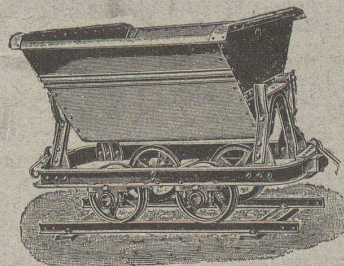
BUREAU INTERNATIONAL DE BREVETS D'INVENTION

NAEGELI & C^{ie}

4, Hirschengraben, 4 **BERNE** à proximité de la gare

251 Ingénieur-Directeur : **F. NAEGELI**

ancien expert - examinateur du Bureau fédéral des brevets.



FRITZ MARTI

(Société anonyme)

BERNE

Dépôts et Ateliers à :
Wallisellen,
Berne, Yverdon, etc.

Outils de levage : Treuils, Moufles, Poulies différentielles, à vis et autres, Treuils à vapeur et à benzine, Châts roulants, Câbles en acier Monte-charge.

Vente et Location de :

Voies, genre Decauville, Rails en acier, Vagonnets, Croisements, Locomotives d'entreprises, Locomobiles, Pompes diverses, Treuils roulants à benzine et à vapeur. 143

Compagnie pour la Fabrication des Compteurs

et Matériel d'Usines à Gaz.

ANCIENNE MAISON

3682

A^{DE} SIRY, LIZARS & C^{ie}, GENÈVE

Compteurs Duplex

Nouveau compteur à mesure invariable et à volant équilibré.

Compteurs secs.

Appareils pour Usines à Gaz.

Construction d'Usines à Gaz complètes.

Daniel PERRET, Appareilleur

Avenue Béthusy. **LAUSANNE** Avenue Béthusy.

Installateur des Eaux de Cossonay, Ballaigues, Vallorbe, Vaulion, Echallens, Bremblens, Leysin, etc.

Spécialité de canalisations à haute pression. Chauffages de serres, chambres de bains et buanderies. Installations pour eau et gaz. Appareils sanitaires de tous systèmes. Serrurerie en tout genre. — Etudes et devis sur demande. 218

Schweizerische Eternit-Werke A. G. Niederurnen (Glaris).

Frauenfeld 1903

Télégrammes : Eternitwerke Niederurnen.

Téléphone : Niederurnen. — Zurich 590.

Usines et bureaux à Niederurnen et Zurich II.

Exposition Universelle
Liège 1905.
Hors concours.
Membre du Jury.



Médaille d'argent.

Nous recommandons :

l'ardoise Eternit (Fibro-Ciment) comprimé à haute pression
pour couvertures de tous genres et pour : Revêtements extérieurs de façades.

Résistant à la gelée et aux intempéries. Durée illimitée. — Stupéfiante par sa légèreté et sa résistance à l'ouragan et aux rafales.

Les plaques Eternit, légèrement comprimées,

pour revêtements intérieurs de murs et de plafonds d'usines, métairies, cuisines, buanderies, cabinets de bains, etc.

Ces plaques Eternit offrent toute sécurité contre le feu, sont isolantes, contre la chaleur, le froid et l'humidité.

Elles sont avantageusement employées comme isolateurs dans l'électrotechnique.

Prix avantageux, défiant toute concurrence. Travail très soigné. Garanties des plus larges.

De nombreuses références et attestations de la Suisse et de l'Etranger sont à la disposition de tout acheteur.

La pluie, les influences atmosphériques, les ouragans les plus violents sont inoffensifs, si la pose est exécutée conformément à nos indications. — Pour prospectus, échantillons et tous renseignements, s'adresser à

Schweiz. Eternitwerke A. G. Direction : N. Steinbrunner, Niederurnen (Glaris).

3077

**Jeune homme
ARCHITECTE-
CONSTRUCTEUR**

ayant plusieurs années de pratique au bureau et sur place et connaissant très bien les constructions en béton armé **CHERCHE PLACE** en France ou en Italie. Références de 1^{er} ordre à disposition. (Z 3065)

Offres sous chiffres **Z. H. 3068** à **Rudolf Mosse, Zurich.**

INGÉNIEUR-ÉLECTRICIEN

La Sociedad Valenciana de Electricidad à Valence (Espagne) demande un ingénieur expérimenté pour la construction d'une usine hydro-électrique et des réseaux de distribution.

Adresser les offres et copie de certificats à M. Gabriel Buttiaz, ingénieur, à Toulouse (France).

SERRURERIE D'ART

Charpentes en fer. - Serres. - Vérandas. - Grilles et Portails.
Travail soigné.

Téléphone.

Force électrique.

* 274

Louis Cherpit

NYON (Suisse).

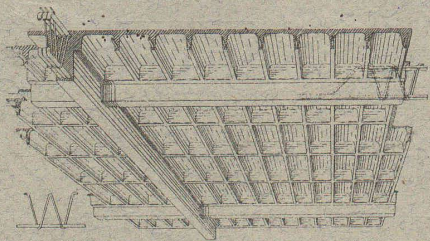
Bureau et Atelier:

AVENUE VIOLLIER

APPAREILLAGE pour EAU et GAZ

Béton armé

Système F. BRAZZOLA breveté.



3067

Nouveau. — Economique. — Résistant.

Planchers à caissons et poutres indépendantes.

Béton armé dans toutes ses applications.

Avants-projets, Etudes, Plans, Devis, gratuits sur demande.

Bureau central d'études, 22, avenue d'Ouchy

LAUSANNE

CONCESSIONNAIRES sont demandés partout.

**MENUISERIE D'ART
et de bâtiment**

J. CHAUVY & C^{ie}

A. GOLAY, successeur

Maison fondée en 1830.

8, Maupas **LAUSANNE** Maupas, 8

— TELEPHONE 781 — 255

J. WALSER & Co

ENTREPRISE DE CONSTRUCTIONS
WINTERTHUR

SPECIALITÉS : 3868

Cheminées d'usines et de Chauffage.

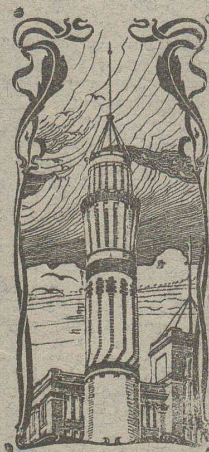
Maçonneries de Chaudières

de tous systèmes

Construction de Fourneaux

pour tous les services industriels.

Matériaux réfractaires en toutes qualités.



**CARL WELLER & Cie, ZURICH V.
BUREAU TECHNIQUE**

Spécialités :

Robinetterie et pompes en tous genres.

Machines à meules en émeri.

Machines pour travailler le bois.

Machines à jet de sable.

Entreprise complète d'installation de machines

Garantie pour produits de première qualité

3003

et pour exécution par spécialistes.

GYPS-UNION, A. G., ZURICH

SOCIÉTÉ DE 25 FABRIQUES SUISSES DE PLÂTRE RÉUNIES

3324

Fabriques en exploitation actuellement à Felsenau (Argovie), Leissigen (Berne), Ennetmoos (Unterwalden), Läuelfingen (Bâle), Soleure, Kienberg, Alvaschein (Grisons).

BEX (Vaud).

FABRICATION DE

PLÂTRE GROS ET FIN

CIMENT-GYPSE (Estrichgips) pour planchers incombustibles et imperméables, meilleure couche de réception pour Linoléum.

GYPSE A SEMER

PLANCHES DE GYPSE en roseaux et en fibres de cocos, en différentes dimensions, pour Plafonds et Galandages.

BRIQUES DE GYPSE de différentes dimensions pour Galandages.

Prix modérés. Qualités supérieures. Service prompt et soigné. Prospectus et échantillons gratuits sur demande.