

**Zeitschrift:** Bulletin technique de la Suisse romande  
**Band:** 33 (1907)  
**Heft:** 1

## Werbung

### Nutzungsbedingungen

Die ETH-Bibliothek ist die Anbieterin der digitalisierten Zeitschriften auf E-Periodica. Sie besitzt keine Urheberrechte an den Zeitschriften und ist nicht verantwortlich für deren Inhalte. Die Rechte liegen in der Regel bei den Herausgebern beziehungsweise den externen Rechteinhabern. Das Veröffentlichen von Bildern in Print- und Online-Publikationen sowie auf Social Media-Kanälen oder Webseiten ist nur mit vorheriger Genehmigung der Rechteinhaber erlaubt. [Mehr erfahren](#)

### Conditions d'utilisation

L'ETH Library est le fournisseur des revues numérisées. Elle ne détient aucun droit d'auteur sur les revues et n'est pas responsable de leur contenu. En règle générale, les droits sont détenus par les éditeurs ou les détenteurs de droits externes. La reproduction d'images dans des publications imprimées ou en ligne ainsi que sur des canaux de médias sociaux ou des sites web n'est autorisée qu'avec l'accord préalable des détenteurs des droits. [En savoir plus](#)

### Terms of use

The ETH Library is the provider of the digitised journals. It does not own any copyrights to the journals and is not responsible for their content. The rights usually lie with the publishers or the external rights holders. Publishing images in print and online publications, as well as on social media channels or websites, is only permitted with the prior consent of the rights holders. [Find out more](#)

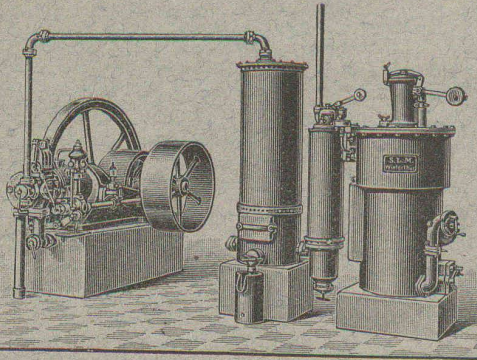
**Download PDF:** 24.02.2026

**ETH-Bibliothek Zürich, E-Periodica, <https://www.e-periodica.ch>**



**SOCIÉTÉ SUISSE**  
POUR LA 268

**CONSTRUCTION de LOCOMOTIVES et de MACHINES, Winterthur**



**Moteurs à Gaz**  
alimentés par notre nouveau  
**GAZOGÈNE S. L. M.**  
produisent la force motrice la plus économique  
connue actuellement.  
Coût du combustible par cheval et par heure  
environ 2 à 3 centimes seulement.

**SERVICE SIMPLE**  
Emplacement restreint. Pas de fumée.  
**MOTEURS A PÉTROLE  
ET A BENZINE**

**Manufacture de Papiers.**  
**J.-G. STOUKY, Lausanne.**  
Gare du Grand-Pont L.-O.  
Spécialité de papiers pour  
Ingénieurs, 3053  
Architectes, Entrepreneurs.

**ENTREPRISES GÉNÉRALES**  
de **VITRERIE** en tous genres.

Atelier spécial de Vitraux d'Art.  
**ENCADREMENTS** 271

**P. CHIARA**  
Pl. St-Laurent, Lausanne.

Verres de toutes sortes en gros et détail.

**E. JEANRENAUD, GRAVEUR**  
Rue de Bourg, 12, Lausanne.

**TIMBRES**  
en métal et en caoutchouc.  
Numéroteurs. Dateurs  
Tampons. 241

## Chaux hydrauliques de Vallorbe.

(Société des Usines des Grands-Crêts).

### Zeugniss

Brig, den 25. Mai 1906.

Die Unterzeichnete bezeugt hiermit dass **sämmtlicher Kalk**, der im **Simplon-Tunnel** in den Jahren 1898 bis 1906 Verwendung fand, von der

### Société des Usines des Grands-Crêts près Vallorbe

geliefert wurde.

Ausserdem freut es sie bezeugen zu können, dass die Kalkfabrik in allen Beziehungen ihren vertraglichen Verpflichtungen nachgekommen ist und zu Reklamationen **nie** Veranlassung gab.

**Baugesellschaft für den Simplon-Tunnel**

pp **BRANDT, BRANDAU & Cie**

(Signé) **E. LOCHER.**

191

**G. A. Pestalozzi & Co, S.-A.**  
**Zurich.**



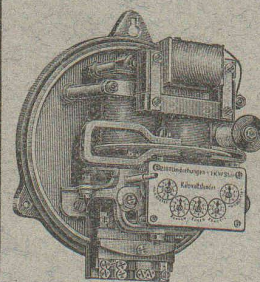
**Fabrique Suisse**  
DE 3440  
**CHARBONS pour LAMPES à ARC**

Demander des échantillons et Prix-Courant.

### Trüb, Fierz & Co, Hombrechtikon, Zurich

Fabrique d'Instruments électriques à mesurer, Compteurs  
électriques et appareils scientifiques, 3481

recommandent leurs **NOUVEAUX TYPES**:



**Voltmètres**  
**Ampèremètres**  
**Wattmètres**  
**Instruments de contrôle et de laboratoire.**  
**Appareils enregistreurs** ainsi que **Compteurs**  
pour courants alternatifs.

Fabrication exclusivement de 1<sup>er</sup> ordre

Fondée en 1893.

Télégramme: Trüb, Hombrechtikon.

### J.-J. MULLER, Bâle.

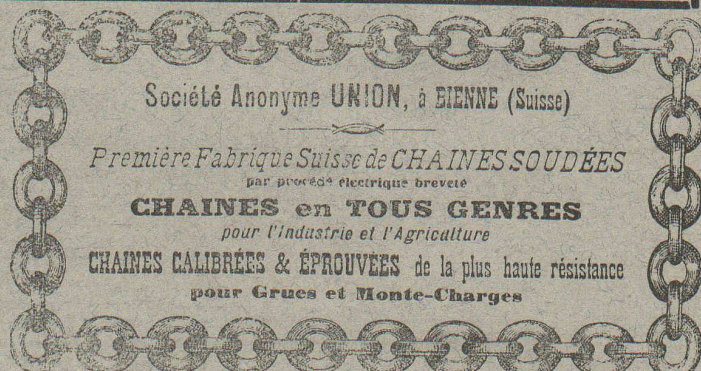
#### ROBINETTERIE

pour eau, gaz et vapeur. 3421

#### Fonderie de métal

d'après modèles et dessins.

**Argenture, Nickelage, Cuivrage**  
sur tous métaux.



Société Anonyme **UNION**, à **BIENNE** (Suisse)

Première Fabrique Suisse de **CHAINES SOUDÉES**  
par procédé électrique breveté

**CHAINES en TOUS GENRES**  
pour l'Industrie et l'Agriculture

**CHAINES CALIBRÉES & ÉPROUVÉES** de la plus haute résistance  
pour **Grues et Monte-Charges**



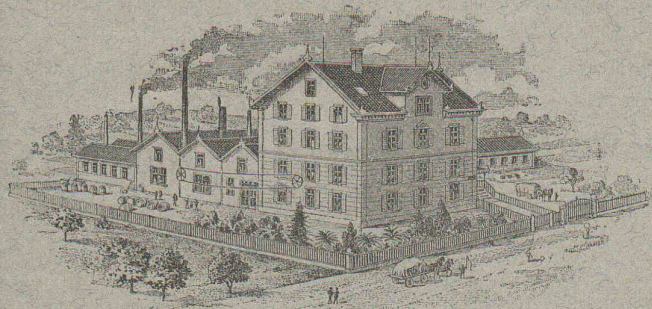
## ED. BRUN, Wädenswil

Suisse.

La première et plus grande

Usine mécanique pour la fabrication des  
produits à tremper et à souder.

Téléphone — Fondée en 1886. — Télégrammes: Brun, Wädenswil.  
Exportation dans tous les pays.



Fournit depuis des dizaines d'années les spécialités renommées  
qui suivent: (3604)

**Poudre à braser**, remplaçant complètement et avantageusement le  
borax et la brasure, et donnant avec une cha-  
leur de  $\frac{1}{3}$  moins forte des soudures également solides et durables.

**Graisse et huile à rafraîchir**, pouvant, en un temps très court,  
rendre à leur état normal des cou-  
sinets échauffés, et cela sans arrêt des machines ou transmissions: ex-  
cellentes également pour machines neuves.

**Poudre à tremper B**, pour tremper le fer à feu ouvert, durcit sui-  
vant les matériaux jusqu'à 2,5 mm. de pro-  
fondeur.

**Poudre à souder**, pour souder le fer et tous les aciers et cela de  
part en part.

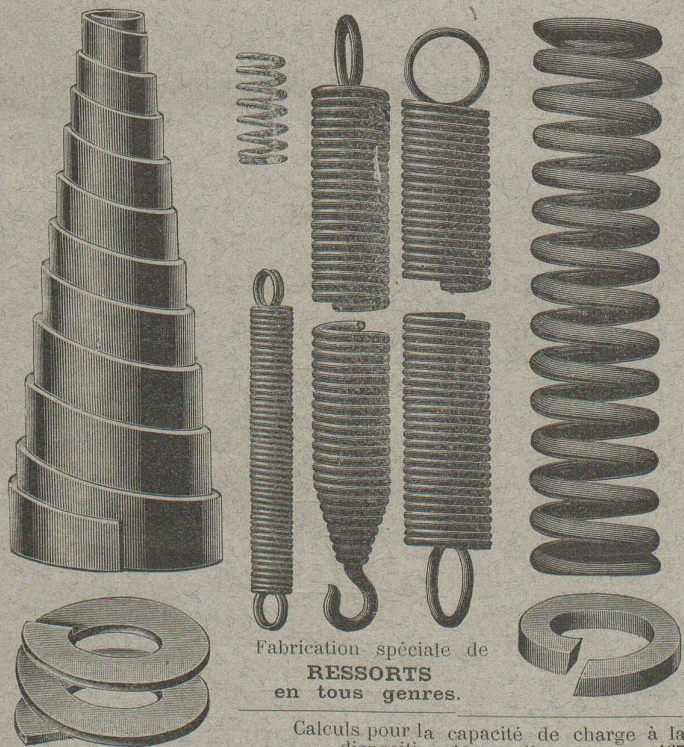
**Poudre à cémenter C**, pour le cimentage dans les fourneaux et pour  
la trempe au paquet, donnant au matériel dans  
l'espace de quelques heures une dureté de verre.

**Eau à tremper**, empêchant les outils de se fendre ou de se courber  
à la trempe.

**Préparation graisseuse**, pour le perçage ou le fraisage, très écono-  
mique, se dissolvant dans l'eau. Boîte  
d'essai de 5 kg. à 1 fr. 20 le kg.

Toutes ces préparations sont livrées par boîtes depuis 1 kg.

Ne pas confondre ma fabrication avec des contrefaçons sans valeur.



Fabrication spéciale de  
**RESSORTS**  
en tous genres.

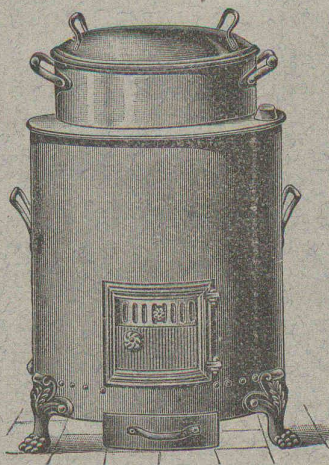
Calculs pour la capacité de charge à la  
disposition de nos clients. 167

Acier de toute première qualité. — Trempe égale et exacte.]

## Baumann Frères, Ruti (Zurich).

## J. MAYORAL, chaudronnerie, ZOFINGUE

Etablissement spécial et le mieux établi pour appareils de bains  
et buanderie. Le plus avantageux pour revendeurs.



**Fourneaux de bains**  
en 4 grandeurs.

**Lessiveuses  
économiques.**  
avec réservoirs, en 6 grandeurs

Catalogue illustré sur demande  
gratuit et franco.

Fournitures de pièces séparées  
pour (3602)  
fourneaux de bains  
et chaudières (à lessive)  
à vapeur  
pour buanderies.

## Société suisse de la Clématéite

SIÈGE SOCIAL: NEUCHÂTEL

Adresse télégraphique:

**Clématéite - Vallorbe**

Direction et Usines:

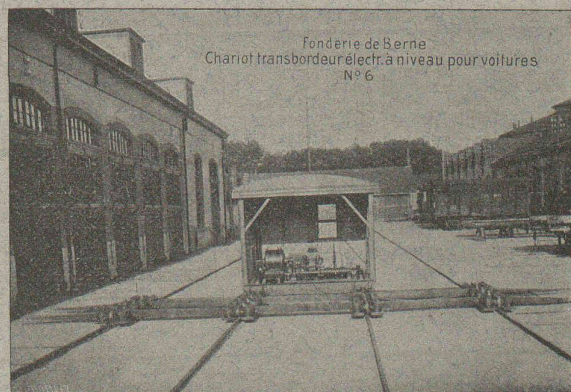
**Vallorbe (Vaud)**

Articles isolants de diverses espèces, en **Clématéite**, matière  
résistant à de hautes températures, non cassante, se laissant fa-  
cilement travailler et possédant une forte résistance mécanique.

**PRIX ET RENSEIGNEMENTS GRATIS**

## SOCIÉTÉ DES USINES de Louis de ROLL

SUCCURSALE: FONDERIE de BERNE. Fournit:



Fonderie de Berne  
Chariot transbordeur électr. à niveau pour voitures  
N° 6

**Appareils de levage:** Ponts roulants, Grues pivotantes  
fixes et sur chariots. Commande à bras  
ou électrique. Monte-charges hydrauliques, électriques  
ou à courroie.

**Matériel de chemins de fer:** Ponts tournants et Cha-  
riots transbordeurs pour  
vagnons et pour locomotives, commandés à bras, par ma-  
chines à vapeur ou par moteurs électriques.

**Branchements et croisements** pour voies étroites et voies  
normales, pour rails Vignol  
et rails à gorge. 231

**BARRIÈRES** avec ou sans arrêts et sonneries.

**Superstructures à crémaillères. Chemins de fer funicu-  
laire.**

(Freins brevetés). Depuis le commencement de 1898 la  
Fonderie de Berne a fourni 32 funiculaires.

**Barrages**, installations métalliques et mécaniques pour barrages  
(vannes, écluses, grilles, treuils, etc.).

**Machines pour la fabrication des briques en ciment.**

Renseignements sur des installations faites, références,  
projets et devis sont à disposition



# SOCIÉTÉ DES USINES DE LOUIS DE ROLL

Brevet Suisse.

Usine de **CLUS** (Canton de Soleure).

**Embrayages à friction, système Benn,**

pour l'embrayage et le débrayage d'une série d'arbres ou de machines uniques pendant la marche. Disposition complètement fermée de l'appareil ; utilisable pour un grand nombre de tours ; graissage automatique des parties intérieures de l'appareil.

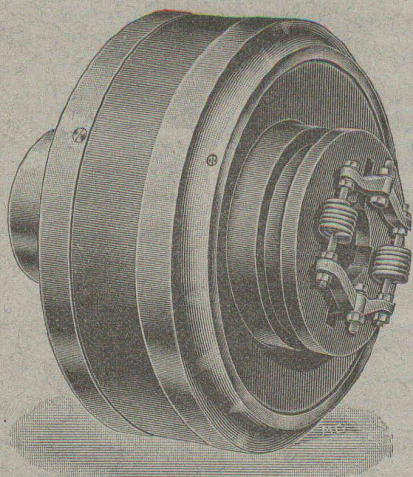
278

**Paliers à graissage automatique à bagues :**

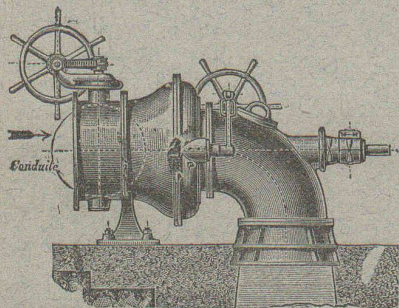
**PALIER SELLERS** avec coussinet inférieur démontable (brevet Suisse), utilisables comme paliers fixes, paliers suspendus, paliers consoles sur mur ou sur colonnes.

**PALIER FIXES** avec coussinets démontables en métal blanc ou en bronze pour arbres massifs et arbres creux.

Installations de transmissions complètes pour toutes les branches de l'industrie.



Ateliers de Constructions Mécaniques  
de **Vevey (Suisse)**. Maison fondée en 1830.



Fonderies  
de Fer et de Bronze.  
**Turbines et Régulateurs**  
Manchons  
d'accouplement élastiques.  
Pompes. 165  
Compresseurs d'air.  
Pressoirs à vin continus.  
Pétrins et Fours mécaniques  
Tuyauterie en tôle.  
Chaudronnerie. Charpentes  
et Ponts en fer.

USINES DU VALLON  
CONSTRUCTIONS MÉCANIQUES ET MÉTALLIQUES  
**J. Duvillard, à Lausanne.**

Fonderies de fer et de bronze. Ascenseurs. Monte-charges et appareils de levage. Turbines, roues et presses hydrauliques. Pompes pour haute pression. Presses à briques. Machines à battre, pressoirs et treuils. Tuyaux et réservoirs en tôle. Colonnes en fonte.

273

Fabrique de Machines, Fribourg  
**S. A.**

**CHAUFFAGE CENTRAL**

des meilleurs systèmes.

**Buanderies**  **Séchoirs**  
E T

**Installations de Bains.**

Premières références.

2944

**D. DENZLER, Zurich.**

CORDERIE MÉCANIQUE

3484

**CORDES** de transmission  
pour la Bâtisse et Grues

de 15 à 45 mm., jusqu'à 200 m. de longueur,  
en Chanvre, Coton et Acier (galvanisé).

ARTICLES DE CORDAGE EN TOUS GENRES

**SOCIÉTÉ GENEVOISE**

POUR LA

Construction d'Instruments de Physique et de Mécanique  
**GENÈVE**



**COMPTEURS D'ÉNERGIE ÉLECTRIQUE**

pour tout voltage ou ampérage pour courants alternatifs.

Compteurs à prix multiples, système Baumann,  
adoptés par la Commune de Lausanne.

Instruments de précision pour Ingénieurs et Architectes.

**Machines à froid et à glace.**

INSTALLATIONS FRIGORIFIQUES COMPLÈTES

Devis et Prospectus gratis.

3059



**RENSEIGNEMENTS GRATUITS.** — Artistes, Savants, Techniciens, Négociants, Financiers, qui désirez vulgariser vos chefs-d'œuvre, vos découvertes, vos projets, répandre vos produits, étendre vos relations, adressez vous à : **la Société anonyme des Arts Graphiques, Genève** qui mettra à votre disposition son expérience en matière de **Publicité** et ses **Procédés** pour l'établissement de vos **Livres, Albums, Brochures, Catalogues, Prospectus, etc.** 3106

**Phototypie. — Typographie.**

**MONTBARON & GAUTSCHI**  
**NEUCHÂTEL SUISSE**

**CLICHES**

**PHOTOGRAVURE MODERNE**  
**AUTOTYPIC. TROIS COULEURS**  
**ZINCOGRAPHIE. XYLOGRAPHIE**  
**GALVANOS**

Représentant à Lausanne :  
3049 **A. Nicole, rue de la Tour, 16.**

**MANUFACTURE**  
de **CAOUTCHOUC**  
**V<sup>ve</sup> de H. SPECKER**  
**ZURICH**

**Spécialités :**  
**GANTS** en caoutchouc pour Electriciens.  
**SOULIERS** spéciaux  
isolateurs en caoutchouc.  
**TAPIS EN CAOUTCHOUC**  
**VÊTEMENTS**  
p<sup>r</sup> Scaphandriers et Mineurs.  
**CULOTTES,**  
**BAS** et **BOTTES** à **EAU**  
Tubes et Feuilles en Ebonite.  
Guttapercha.  
**BANDES CAOUTCHOUCÉES**  
isolantes.  
Tubes à gaz.  
**MANTEAUX** et **PELERINES**  
en tissus caoutchouctés.  
Envois au choix.

**ATELIERS DE TÉLÉGRAPHES**  
**G. HASLER, à BERNE (Suisse).**

FONDÉS EN 1852

Appareils télégraphiques et téléphoniques.  
Types spéciaux pour installations à courant fort.  
SONNERIES ÉLECTRIQUES  
Instruments météorologiques enregistreurs pour Observatoires.  
Enregistreurs à distance des niveaux d'eau.  
Limnigraphes, Chronographes, etc.  
Indicateurs - enregistreurs de vitesse pour locomotives.  
Appareils divers pour chemins de fer.  
**MONTEURS EXPÉRIMENTÉS** 209

**CARL WELLER & Cie, ZURICH V.**  
**BUREAU TECHNIQUE**

**Spécialités :**

Robinetterie et pompes en tous genres.  
Machines à meules en émeri.  
Machines pour travailler le bois.  
Machines à jet de sable.  
Entreprise complète d'installation de machines  
Garantie pour produits de première qualité 3003  
et pour exécution par spécialistes.

**FABRIQUE SPÉCIALE POUR**  
**Ascenseurs et Monte-charges**  
**ÉLECTRIQUES**  
**ALFRED SCHINDLER, LUCERNE**

Maison  
**DE CONFIANCE**  
fondée en 1874.

Commande par boutons

Marche  
silencieuse.

Grande vitesse :  
jusqu'à  
2 m. par seconde.

Parachute infallible.

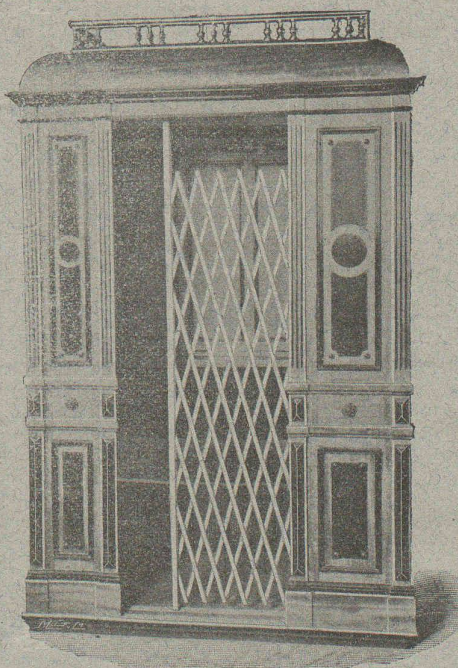
Derniers modèles  
américains.

600 installations  
en fonction.

Un cheval suffit  
pour ascenseur de  
3 personnes.

Seul Ascenseur Electrique marchant sans  
bruit tout en étant d'un bon rendement.

Renseignements, Dessins, Devis et Prix - courants  
gratuits sur demande. 240





# Moulin sans tamis

avec séparation à air

Système Pfeiffer (Brevet annoncé)

Hors concours --- Meilleur et dernier système de broyeuse

pour

**Ciment, chaux, terre, gypse, charbon,  
Magnésite, phosphates, scories,  
Débris de tuile, os, couleurs  
et d'autres matières dures.**

(3464)

Plus de **80** installations ont été construites depuis 1905

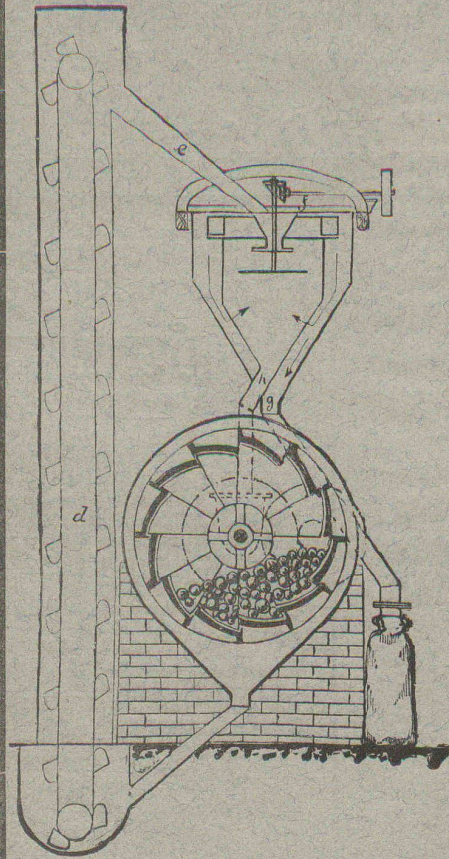
PFEIFFER FRÈRES Ateliers de construction KAISERSLAUTERN.

Pour offres et devis s'adresser à

**H. Schälchlin, Ingénieur-constr., à Zurich IV**

Seul représentant pour la Suisse et le Tyrol.

Références de 1<sup>er</sup> ordre.



De VALLIERE & SIMON, ingénieurs civils, 1, Place Cathédrale LAUSANNE

## BÉTON ARMÉ

Système de VALLIÈRE. — Brevet Suisse 20,148.

Projets et études de: Ponts, planchers, sommiers, colonnes, réservoirs, cuves de gazomètres, silos, fondations, toitures, tuyaux, canaux, etc.

Représentants pour la Suisse et la France du système MELAN pour ponts en béton armé.

Renseignements et devis gratuits.

294

Concessionnaires: F. Riondel & Fils, Genève. E. Bellorini, Lausanne. Römer & Fehlbaum, Bienne. A. Vissa, Montreux. Zweifel, La Chaux-de-Fonds. Franceschetti & Pfister, Zurich. Zanzi, Locarno, Tessin. E. Nosedà, Neuchâtel.

## Poutres Siegwart.

Plancher en béton armé, consistant en poutres creuses fabriquées séparément à l'avance dans une usine et mises sur place l'une à côté de l'autre. Pose très simple, sans coffrage, ni échafaudage, par conséquent point de danger d'un décentrement prématuré.

Possibilité de charger les planchers immédiatement après la pose des poutres, permettant ainsi un avancement des travaux sans retard.

Grande sécurité contre l'incendie et action isolante au point de vue de la température et du son.

Devis gratuits à disposition.

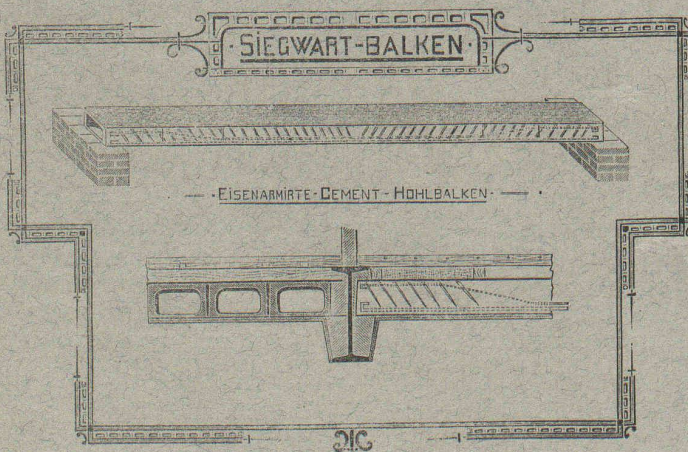
**G. & A. BANGERTER**

Fabrique de produits en ciment.

LYSS (Berne)

Seuls concessionnaires pour les cantons de Bâle, Soleure, Berne et la Suisse romande.

2936





## Düsseldorfer Röhrenindustrie

Düsseldorf-Oberbilk,

recommande ses

3495

## Tuyaux en fer forgé

jusqu'à 1200 mm. de diamètre, droits et courbés, pour  
Conduites de vapeur, d'eau, de turbines, installations  
hydrauliques, installations de condensation, etc.,  
avec toutes les  
pièces de raccordement et pièces moulées nécessaires.

Représentant pour la Suisse:

G.-A. BOURGEOIS-RICHTER, Ing<sup>r</sup>, 5, Breitingerstrasse,  
ZURICH II.

## E. BECK

PERLES, près BIENNE

Télégrammes: PAPPBECK

Téléphone.

FABRIQUE POUR:

Carton bitumé. — Ciment ligneux.

PLAQUES d'ASPHALTE pour Isolations en tous genres.

TAPIS D'ISOLATIONS — GOUDRON MINÉRAL RAFFINÉ

TRINIDAD ÉPURÉE 3056

Tous les produits d'Asphalte et de Goudron.

Alfred Wenger  
LAUSANNE

3096

Courroies de transmission en cuir

Tannage spécial.

Extensibilité presque nulle.

Lanières en tous genres.

CARRELAGES  
DE ROLLE 3019

Fr. JENNY

successeur de Eug. SIMON

MAISON FONDÉE EN 1850



H. ROD & C<sup>ie</sup>  
RENENS

FABRIQUE DE  
Tuyaux, Carrelages et Briques  
en ciment. 3247

Téléphone 1350

EXPLOSIFS 3052  
Société Suisse

DES  
EXPLOSIFS  
à BRIGUE (Valais).

Dynamites à tous do-  
sages. Détonateurs. Mè-  
ches et tous accessoires.

Fabrique de Cartonnages  
et IMPRIMERIE 2879

A. RION

Rue de Bourg, 16, Lausanne.

Spécialité de Cartons de Bureaux.

Rouleaux et Portefeuilles  
pour Ingénieurs et Architectes.

Instruments de Précision.  
H. Möhlenbruck, Constructeur  
LAUSANNE 2870

Téléphone. Caroline, Belle-Combe.

Nivellement. Appareils électriques.

Disques à calculs.

Construction de tous genres

d'INSTRUMENTS

ATELIERS 2862

D'ÉBÉNISTERIE D'ART

BOBAING

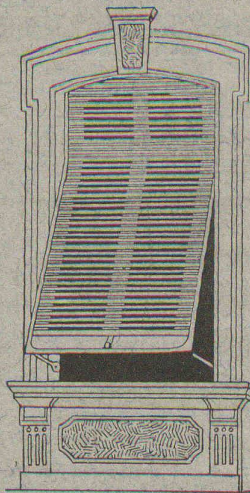
St-Pierre, 2, Lausanne.

Renseignements. Dessins. Devis.

## W. BAUMANN, Horgen.

Manufacture de Jalousies en Bois.

Le plus ancien établissement de ce genre  
en Suisse. — 170 ouvriers. 3094



VOLETS à ROULEAUX

STORE A LAMES PRISMATIQUES

AXE EN FER A RESSORTS

introduit en 1892; très apprécié

Marquises — Persiennes — Paravents

Exécution en Red-Pine américain,  
en bois du nord  
ou en bois indigène.

REPRÉSENTANTS:

MM. RAMELET Frères, place du Flon,  
Lausanne.

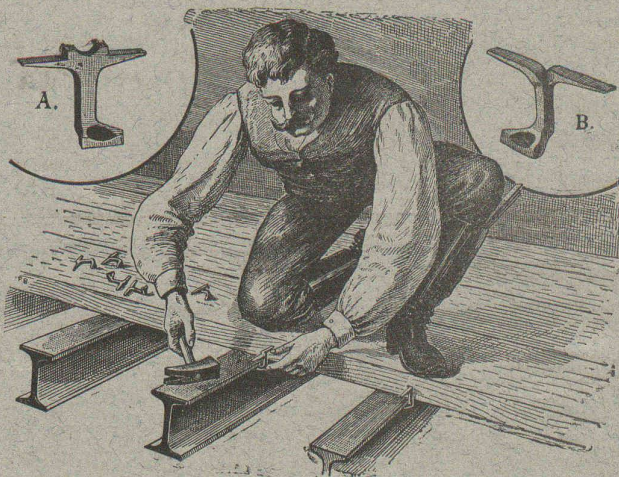
M. Félix BUZZANO, 4, rue des Cordiers,  
Genève.

Emile PIROUE, 85, Temple Allemand,  
Chaux-de-Fonds.

Usine à Paris IX<sup>e</sup>, 12, Rue du Delta.

## Crampons d'assemblage A & B

Système Rordorf



s'expédient en trois grandeurs par tous les magasins de fer et  
3043 les propriétaires du brevet: (Zà 1759 G)

RORDORF FRÈRES, Auf der Mauer, 5, ZURICH.

Etudes de constructions en 3717

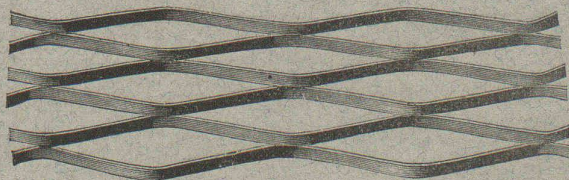
## BÉTON ARMÉ

G.-L. MEYER, Ingénieur.

LAUSANNE

11, Rue Haldimand, 11

MÉTAL DÉPLOYÉ



FRANCILLON & C<sup>ie</sup>



# CHAUFFAGES CENTRAUX

de tous systèmes, sont installés,  
d'après une expérience de 20 ans, par  
**LENZ & C<sup>ie</sup>, BALE**

**Wartmann, Vallette & C<sup>ie</sup>,**

**Brougg (Argovie) et Genève**

Fabrique de Ponts, Charpentes et toute autre construction métallique  
ont repris

3722

**la succession de**

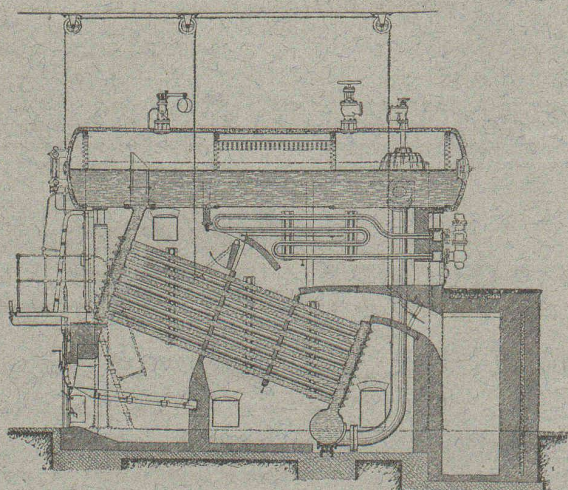
**Charles Schmiedt,** constructeur,

aux Acacias, commune de Plainpalais,

**GENÈVE**

## SULZER FRÈRES

**Winterthur.**



### Chaudières multitubulaires

de toutes grandeurs et pression de marche.

Circulation énergique et grande production de vapeur,  
par suite de l'amenée directe de l'eau aux faisceaux tubulaires  
inférieurs ;

Vaste espace de vapeur ;

Couvercles de fermeture de construction éprouvée. 3607

**Surchauffeur** pouvant être réglé et isolé à volonté.

Installations exécutées, entre autres :

(Zà 2934 g)

Stations centrales d'électricité de St-Gall, du Locle, de Winterthur, Wynau, Flüm.

En exécution : Stations centrales d'électricité de la Chaux-de-Fonds, de Wynau, etc.