

**Zeitschrift:** Bulletin technique de la Suisse romande  
**Band:** 33 (1907)  
**Heft:** 6

## Werbung

### Nutzungsbedingungen

Die ETH-Bibliothek ist die Anbieterin der digitalisierten Zeitschriften auf E-Periodica. Sie besitzt keine Urheberrechte an den Zeitschriften und ist nicht verantwortlich für deren Inhalte. Die Rechte liegen in der Regel bei den Herausgebern beziehungsweise den externen Rechteinhabern. Das Veröffentlichen von Bildern in Print- und Online-Publikationen sowie auf Social Media-Kanälen oder Webseiten ist nur mit vorheriger Genehmigung der Rechteinhaber erlaubt. [Mehr erfahren](#)

### Conditions d'utilisation

L'ETH Library est le fournisseur des revues numérisées. Elle ne détient aucun droit d'auteur sur les revues et n'est pas responsable de leur contenu. En règle générale, les droits sont détenus par les éditeurs ou les détenteurs de droits externes. La reproduction d'images dans des publications imprimées ou en ligne ainsi que sur des canaux de médias sociaux ou des sites web n'est autorisée qu'avec l'accord préalable des détenteurs des droits. [En savoir plus](#)

### Terms of use

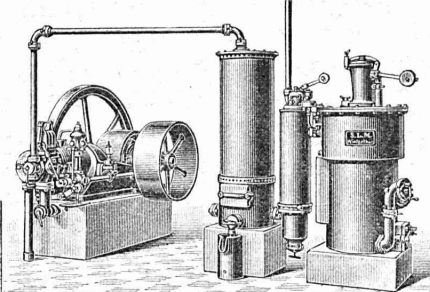
The ETH Library is the provider of the digitised journals. It does not own any copyrights to the journals and is not responsible for their content. The rights usually lie with the publishers or the external rights holders. Publishing images in print and online publications, as well as on social media channels or websites, is only permitted with the prior consent of the rights holders. [Find out more](#)

**Download PDF:** 24.04.2026

**ETH-Bibliothek Zürich, E-Periodica, <https://www.e-periodica.ch>**

**SOCIÉTÉ SUISSE**  
POUR LA 268

**CONSTRUCTION de LOCOMOTIVES et de MACHINES, Winterthur**



**Moteurs à Gaz**

alimentés par notre nouveau  
**GAZOGÈNE S. L. M.**

produisent la force motrice la plus économique connue actuellement.  
Coût du combustible par cheval et par heure environ 2 à 3 centimes seulement.

**SERVICE SIMPLE**  
Emplacement restreint. Pas de fumée.

**MOTEURS A PÉTROLE  
ET A BENZINE**

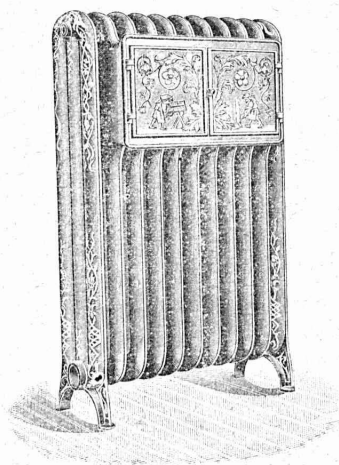
**Manufacture de Papiers.**  
**J.-G. STOUKY, Lausanne.**  
Gare du Grand-Pont L.-O.  
Spécialité de papiers pour  
Ingénieurs, 3053  
Architectes, Entrepreneurs.

**ENTREPRISES GÉNÉRALES  
de VITRERIE en tous genres.**  
Atelier spécial de Vitraux d'Art.

**ENCADREMENTS 271**  
**P. CHIARA**  
Pl. St-Laurent, Lausanne.  
Verres de toutes sortes en gros et détail.

**E. JEANRENAUD, GRAVEUR**  
Rue de Bourg, 12, Lausanne.

**TIMBRES**  
en métal et en caoutchouc.  
Numérotés. Dateurs  
Tampons. 241



**Ele PÆRLI & Cie**  
BIENNE 3784 LAUSANNE

**Chauffages centraux  
de tous les systèmes.**

**Installations sanitaires**

**Excellentes références.**

Papiers à héliographier et à calquer

**Décalques**  
en Héliographie



Ateliers  
Héliographiques  
suisse S. A., ci-devant

**Hatt & Cie, Zurich**  
Téléphone. Succursale à Berne.

**G. A. Pestalozzi & Co, S.-A.**  
**Zurich.**



**Fabrique Suisse**

DE 3440

**CHARBONS pour LAMPES à ARC**

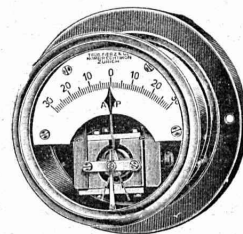
Demander des échantillons et Prix-Courant.

**Trüb, Fierz & Co, Hombrechtikon, Zurich**

Fabrique d'Instruments électriques à mesurer, Compteurs électriques et appareils scientifiques, 3481

recommandent leurs **NOUVEAUX TYPES :**

- Voltmètres**
- Ampèremètres**
- Wattmètres**
- Instruments de contrôle et de laboratoire.**
- Appareils enregistreurs ainsi que Compteurs pour courants alternatifs.**



TÉLÉPHONE

Fabrication exclusivement de 1er ordre  
Fondée en 1893.

Télégramme : Trüb, Hombrechtikon.

**Etirage de précision.**  
**MONTANDON & Cie, S. A., Bienne**

offrent comme spécialité : 3783  
Fer et acier étiré, rond, six pans, carré et tout autre profil.  
**Arbres polis, en acier comprimé.**  
**Arbres en acier, tournés, polis.**  
DEMANDER NOS PRIX - COURANTS SPÉCIAUX

Société Anonyme **UNION**, à BIENNE (Suisse)

Première Fabrique Suisse de **CHAINES SOUDÉES**  
par procédé électrique breveté

**CHAINES en TOUS GENRES**  
pour l'Industrie et l'Agriculture

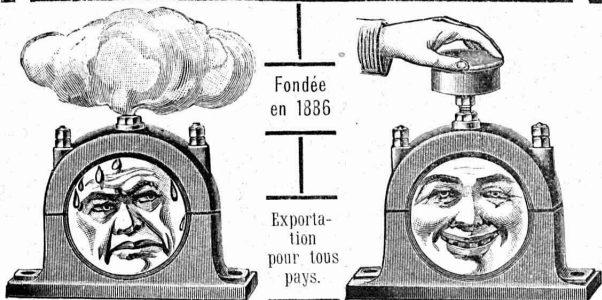
**CHAINES CALIBRÉES & ÉPROUVÉES** de la plus haute résistance  
pour Grues et Monte-Charges

## Ed. Brun, Wädenswil (Suisse)

Téléphone

Téléphone

Fabrique spéciale d'HUILE et GRAISSE à palier.



Fondée  
en 1836

Exportation  
pour tous  
pays.

Palier marchant  
avec échauffement.

Palier refroidi pendant la  
marche avec la graisse ou  
l'huile rafraichissante de Brun

Sans rivale jusqu'à ce jour. (3601)

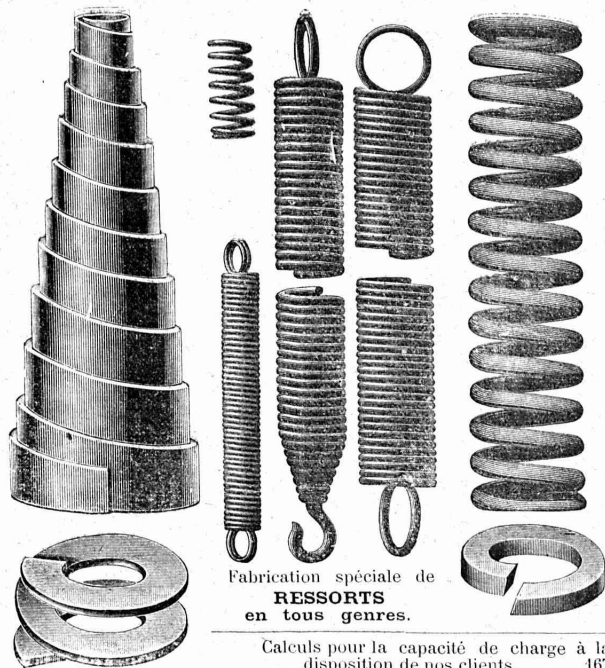
Livraison en boîte ou flacon de 1 kg., franco dès la fabrique.

La meilleure graisse rafraichissante connue, refroidit et préserve les paliers échauffés pendant le travail. Supprime tous les inconvénients de l'échauffement.

Economie de temps, force, combustible et argent.

Ne doit manquer dans aucune exploitation.

Introduite dans les principales installations de tous les Etats.



Fabrication spéciale de  
**RESSORTS**  
en tous genres.

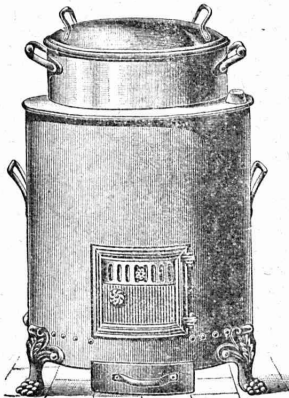
Calculs pour la capacité de charge à la  
disposition de nos clients. 167

Acier de toute première qualité. — Trempe égale et exacte.

**Baumann Frères, Ruti (Zurich).**

## J. MAYORAL, chaudronnerie, ZOFINGUE

Etablissement spécial et le mieux établi pour appareils de bains  
et buanderie. Le plus avantageux pour revendeurs.



Fourneaux de bains  
en 4 grandeurs.

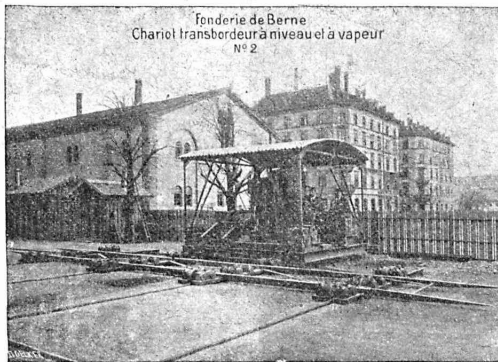
**Lessiveuses  
économiques.**  
avec réservoirs, en 6 grands

Catalogue illustré sur demande  
gratis et franco.

Fournitures de pièces séparées  
pour (3602)  
fourneaux de bains  
et chaudières (à lessive)  
à vapeur  
pour buanderies.

## SOCIÉTÉ DES USINES de Louis de ROLL

SUCCURSALE: FONDERIE de BERNE. Fournit:



Fonderie de Berne  
Chariot transbordeur à niveau et à vapeur  
N° 2

**Appareils de levage:** Ponts roulants, Grues pivotantes fixes et sur chariots. Commande à bras ou électrique. Monte-charges hydrauliques, électriques ou à courroie.

**Matériel de chemins de fer:** Ponts tournants et Chariots transbordeurs pour wagons et pour locomotives, commandés à bras, par machines à vapeur ou par moteurs électriques.

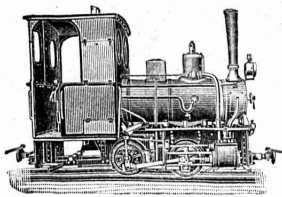
**Branchements et croisements** pour voies étroites et voies normales, pour rails Vignor et rails à gorge.

**BARRIERES** avec ou sans arrêts et sonneries.

**Superstructures à crémaillères.** Chemins de fer funiculaires. (Freins brevetés). Depuis le commencement de 1898 la Fonderie de Berne a fourni 32 funiculaires.

**Barrages,** installations métalliques et mécaniques pour barrages (vannes, écluses, grilles, treuils, etc.).

**Machines pour la fabrication des briques en ciment.** Renseignements sur des installations faites, références, projets et devis sont à disposition



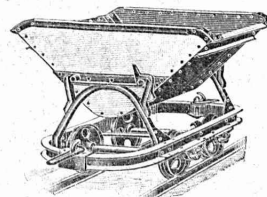
Société Suisse pour matériel de chemins de fer portatifs et fixes.

## Orenstein & Koppel

ZURICH I. Bahnhofstr. 51 (Mercatorium) 3819

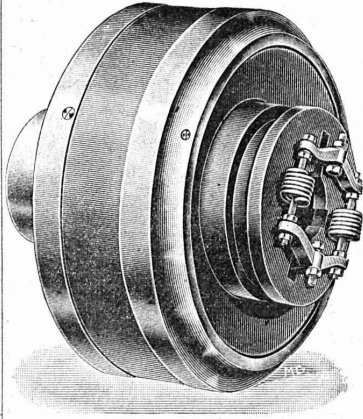
Rails, voies, changements de voie,  
plaques tournantes, wagonnets de toute sorte,  
locomotives, locomobiles, dragues.

GRANDS ENTREPOTS PRÈS LAUSANNE



# SOCIETE DES USINES DE LOUIS DE ROLL

## Usine de CLUS (Canton de Soleure).



### Embrayages à friction, système Benn,

**Brevet Suisse** pour l'embrayage et le débrayage d'une série d'arbres ou de machines uniques pendant la marche. Disposition complètement fermée de l'appareil; utilisable pour un grand nombre de tours; graissage automatique des parties intérieures de l'appareil. 278

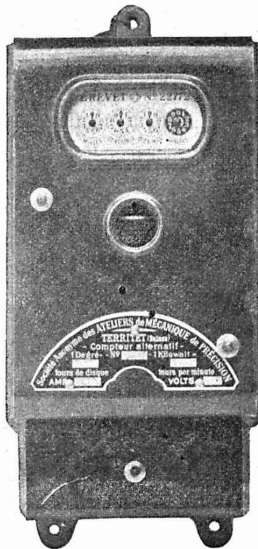
### Paliers à graissage automatique à bagues :

**PALIER SELLERS** avec coussinet inférieur démontable (brevet Suisse), utilisables comme paliers fixes, paliers suspendus, paliers consoles sur mur ou sur colonnes.

**PALIER FIXES** avec coussinets démontables en métal blanc ou en bronze pour arbres massifs et arbres creux.

Installations de transmissions complètes pour toutes les branches de l'industrie.

# S. A. DES ATELIERS DE MECANIQUE DE PRECISION DE TERRITET



## COMPTEURS d'ENERGIE ELECTRIQUE

pour courants :

*continu*

*alternatif*

*monophasé*

*biphasé*

*triphase*

3812

COMPTEURS à DOUBLE TARIF (jour et nuit).

COMPTEURS à TARIFS MULTIPLES.

Compteurs-Horaires (ne nécessitant pas de remontage) pour courant alternatif.

**LAMPES à ARC** (Perdrisat) { de 2 à 5 ampères p<sup>r</sup> ECLAIRAGE.  
pour courants alternatif et continu { de 2 à 50 » PROJECTIONS.

# KERN & C<sup>ie</sup>, Aarau

Maison fondée en 1819.

20 Médailles et Diplômes.

Grand Prix, Paris 1889. — Grand Prix, Milan 1906.

Fabrique d'instruments de haute précision pour le dessin.

Boîtes pour Ingénieurs, Architectes, Géomètres, ainsi que p<sup>r</sup> les écoles.

Perfectionnements brevetés :

Système pour maintenir les têtes de balustres parfaitement droites.

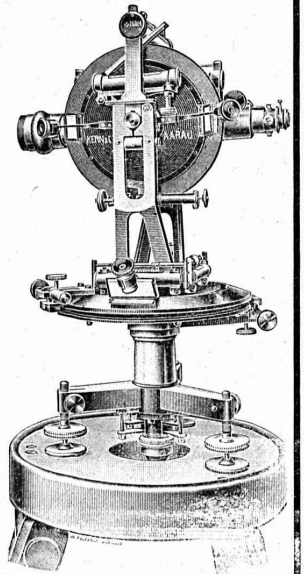
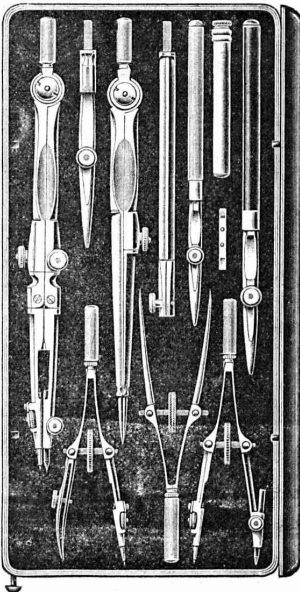
**Tire-ligne « Idéal »**, breveté pour la disposition infailible, qui permet de replacer la branche mobile après nettoyage en lui conservant exactement l'écartement qu'elle avait auparavant. Réglage de la pointe à aiguille, etc.

Demander notre marque de fabrique.

(3618)

Instruments pour la Topographie, la Géodésie et l'Astronomie.

Construit sous les plus r<sup>e</sup> centres. Optique de Zeiss. Niveau Zwicky-Kern. Niveau sphérique en nickel-pl. Flammarion. Water-Kern. Auto-réducteur Clivaz-Kern. 3618



# Atelier de reproduction de dessins techniques

A. RYFFEL, successeur de E. R. Bertschmann.

Téléphone 6027.



Schiple 51, ZURICH I, Schipfe 51



Téléphone 6027.

Décalques d'après les nouvelles méthodes, d'une exécution irréprochable. — Héliographies, positives, négatives et Sepia. Négrographie, copies en noir foncé, lignes très nettes et fond d'un blanc pur, sur papier à décalquer, à dessin ou papier toile, en diverses forces.

Prompte exécution, quel que soit le temps. — Service soigné, rapide et bon marché. — Echantillons et prix à disposition. Vente de papier héliographique, à décalquer et à dessin. - Appareils et ustensiles pour décalquer. — Prix modérés.

**MONTBARON & GAUTSCHI**  
NEUCHÂTEL SUISSE

**CLICHES**

PHOTOGRAVURE MODERNE  
AUTOTYPIC, TROIS COULEURS  
ZINCOGRAPHIE XYLOGRAPHIE  
GALVANOS

221

3049 Représentant à Lausanne:

A. Nicole, rue de la Tour, 16.

MANUFACTURE de CAOUTCHOUC  
V<sup>ve</sup> de H. SPECKER  
ZURICH

### Spécialités :

Tuyaux en CAOUTCHOUC pour conduites d'eau, acide, air, gaz, etc. 3801

Tuyaux à spirale. Tuyaux de chanvre avec ou sans couche de caoutchouc à l'intérieur

ARTICLES POUR JOINTS Feuilles en caoutchouc dans toutes les qualités. Anneaux, rondelles, tampons, clapets, soupapes, etc., en caoutchouc. Fibre en feuille, Ebonite et Amiante.

GANTS ET TABLIERS D'AMIANTE pour fonderies. BACHES & COUVERTURES de chevaux imperméables.

## ATELIERS DE TÉLÉGRAPHES G. HASLER, à BERNE (Suisse).

FONDÉS EN 1852

Appareils télégraphiques et téléphoniques.

Types spéciaux pour installations à courant fort.

SONNERIES ÉLECTRIQUES

Instruments météorologiques enregistreurs pour Observatoires.

Enregistreurs à distance des niveaux d'eau.

Limmigraphes, Chronographes, etc.

Indicateurs - enregistreurs de vitesse pour locomotives.

Appareils divers pour chemins de fer.

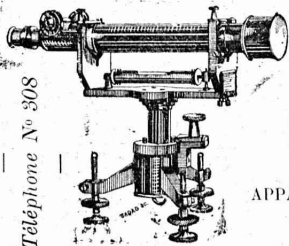
MONTEURS EXPÉRIMENTÉS 209

## Fabrique d'Instruments de précision

S. A.

ci-devant H. MOHLENBRUCK, Ing<sup>r</sup>

Lausanne



Téléphone N° 308

**INSTRUMENTS** de nivellement en tous genres. Théodolites Alilades Niveaux Géodésie. — Arpentage. Mathématiques. Physique. Optique. Viseurs, etc. Fournitures pour Entrepreneurs.

Planimètres, Pantographes Compas d'Aarau 3815 DISQUES et RÈGLES à calculs APPAREILS DE LABORATOIRE APPAREILS ÉLECTRIQUES Interrupteurs

Rhéostats, Disjoncteurs. — Tableaux de distribution VOLTÈMÈTRES, AMPÈREMÈTRES — Avertisseurs, etc., etc. Les réparations sont exécutées le plus rapidement possible.

## FABRIQUE SPÉCIALE POUR Ascenseurs et Monte-charges ÉLECTRIQUES

ALFRED SCHINDLER, LUCERNE

Maison

DE CONFIANCE fondée en 1874.

Commande par boutons

Marche silencieuse.

Grande vitesse: jusqu'à 2 m. par seconde.

Parachute infallible.

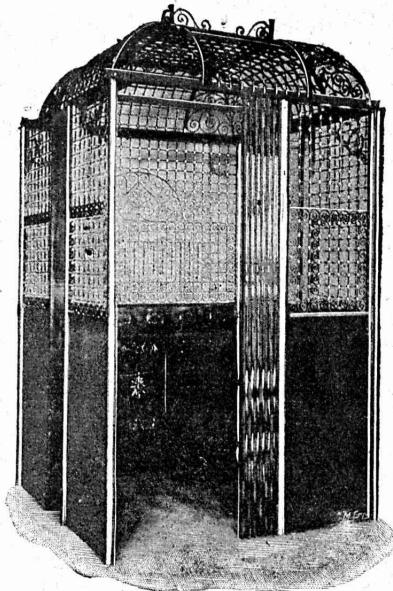
Derniers modèles américains.

600 installations en fonction.

Un cheval suffit pour ascenseur de 3 personnes.

Seul Ascenseur Electrique marchant sans bruit tout en étant d'un bon rendement.

Renseignements, Dessins, Devis et Prix - courants gratis sur demande. 240



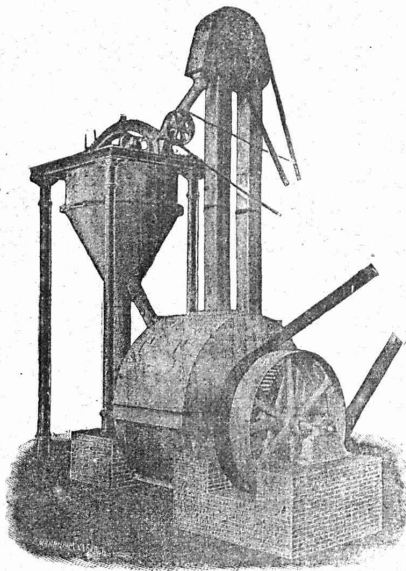
# Moulin sans Tamis

avec séparation à air.

3464

## Le meilleur Système de BROYEUSE

HORS CONCOURS      HORS CONCOURS



pour matières comme:

Ciments, Chaux,  
Terre, Gypse,  
Charbon,  
Magnésite,  
Phosphates, Scories,  
Débris de tuiles,  
Os, Couleurs,  
et d'autres  
Matières dures.

Seuls constructeurs:  
**PFEIFFER FRÈRES**  
Kaiserslautern.

Pour Devis  
et Renseignements,  
s'adresser à notre  
Représentant pour la  
Suisse et le Tyrol:

**H. Schälchlin**

Ing.-Constr.

ZURICH IV.



# Aciers Américains

véritables

**fondus au creuset,**

pour OUTILS de toutes sortes.

Qualités supérieures garanties.

Disques à fraiser, forgés et doublement recuits.

Acier d'argent (Acier fondu, étiré et poli).

Acier poli comprimé, pour transmissions, etc., etc.

Grand choix chez les seuls représentants pour la Suisse:

## Affolter, Christen & Cie BALE

FERS ET ACIERS EN GROS 3826

Demandez nos Prix-Courants, s. v. p.

De VALLIERE & SIMON, ingénieurs civils, 1, Place Cathédrale  
LAUSANNE

# BÉTON ARMÉ

Système de VALLIÈRE. — Brevet Suisse 20,148.

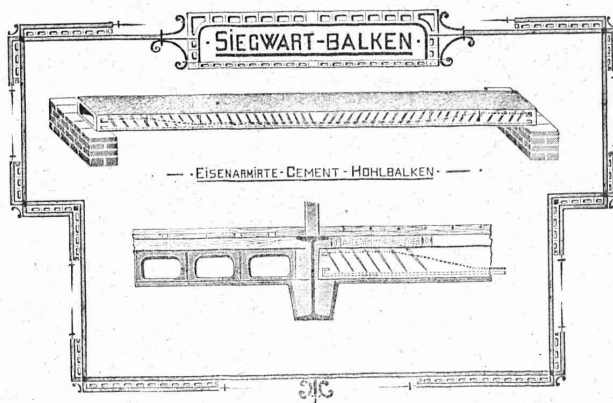
Projets et études de: Ponts, planchers, sommiers, colonnes, réservoirs, cuves de gazomètres, silos, fondations, toitures, tuyaux, canaux, etc.

Représentants pour la Suisse et la France du système MELAN pour ponts en béton armé.

Renseignements et devis gratuits.

3374

Concessionnaires: F. Riandel & Fils, Genève. E. Bellorini, Lausanne. Römer & Fehlbaum, Bienne.  
A. Vissa, Montreux. Zveifel, La Chaux-de-Fonds. Franceschetti & Pfister, Zurich. Zanzi, Locarno, Tessin. E. Nosedà, Neuchâtel.



## Poutres Siegwart.

Plancher en béton armé, consistant en poutres creuses fabriquées séparément à l'avance dans une usine et mises sur place l'une à côté de l'autre. Pose très simple, sans coffrage, ni échafaudage, par conséquent point de danger d'un décentrement prématuré.

Possibilité de charger les planchers immédiatement après la pose des poutres, permettant ainsi un avancement des travaux sans retard.

Grande sécurité contre l'incendie et action isolante au point de vue de la température et du son.

Devis gratuits à disposition.

**G. & A. BANGERTER**

Fabrique de produits en ciment.

LYSS (Berne)

Seuls concessionnaires pour les cantons de Bâle, Soleure, Berne et la Suisse romande.

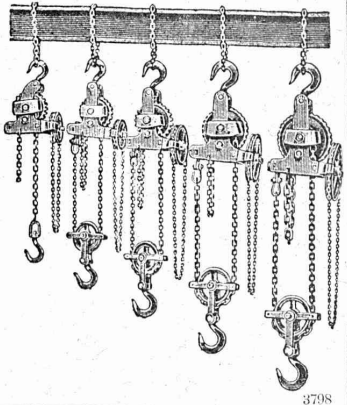
3793

# Jos. BRUN

NEBIKON (Lucerne)

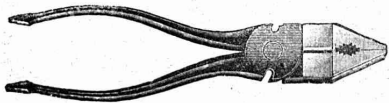
Fabrique de Chaines et Appareils de levage.

- Palans à vis.
- Poulies à vitesse.
- Mouffles.
- Chariots roulants.
- Cribs.
- Treuil-muraille.



3798

## SPÉCIALITÉ DE PETIT OUTILLAGE



Boîtes d'Outils complètes

SYSTÈME OERLIKON

Zinc en plaques et en baguettes.

SOUDURE en baguettes 40 0/0.

# FRANCILLON & Cie

5, Rue St-François, 5, LAUSANNE

3344

# E. BECK

PERLES, près BIENNE

Télégrammes: PAPPBECK

Téléphone.

FABRIQUE POUR:

Carton bitumé. — Ciment ligneux.

PLAQUES d'ASPHALTE pour Isolations en tous genres.  
 TAPIS D'ISOLATIONS — GOUDRON MINÉRAL RAFFINÉ  
 TRINIDAD ÉPURÉE 3056

Tous les produits d'Asphalte et de Goudron.

# Düsseldorfer Röhrenindustrie

Düsseldorf-Oberbilk,

recommande ses

3495

## Tuyaux en fer forgé

jusqu'à 1200 mm. de diamètre, droits et courbés, pour  
 Conduites de vapeur, d'eau, de turbines, installations  
 hydrauliques, installations de condensation, etc.,  
 avec toutes les  
 pièces de raccordement et pièces moulées nécessaires.

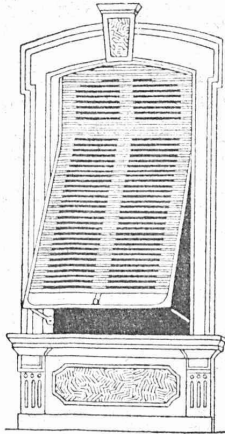
Représentant pour la Suisse:

G.-A. BOURGEOIS-RICHTER, Ing<sup>r</sup>, 5, Breitingenstrasse, ZURICH II.

# W. BAUMANN, Horgen.

Manufacture de Jalousies en Bois.

Le plus ancien établissement de ce genre en Suisse. — 170 ouvriers. 3094



## VOLETS à ROULEAUX

STORE A LAMES PRISMATIQUES

AXE EN FER A RESSORTS

introduit en 1892; très apprécié

Marquises — Persiennes — Paravents

Exécution en Red-Pine américain, en bois du nord ou en bois indigène.

REPRÉSENTANTS:

MM. RAMELET Frères, place du Flon, Lausanne.

M. Félix BUZZANO, 4, rue des Cordiers, Genève.

Emile PIROUE, 85, Temple Allemand, Chaux-de-Fonds.

Usine à Paris IX<sup>e</sup>, 12, Rue du Delta

# Technicum du Locle.

(Suisse française).

Etudes théoriques et travail pratique.

Section de techniciens; Section de praticiens.

HORLOGERIE et branches annexes. ART INDUSTRIEL MÉCANIQUE — ÉLECTROTECHNIQUE

Installations modernes. Grands ateliers. Laboratoires de mesures et essais industriels. — Coupole astronomique. — Musées.

Ouverture du semestre d'été: le 22 avril.

H 2780 C Règlement et programmes à disposition. 3873 a

## CARREAUX MOSAIQUES

en Marbre.

Fr. JENNY, Rolle.

Carreaux pour revêtements.

(3862 — 2)

Maison fondée en 1850.

## Alfred Wenger

LAUSANNE

3096

Courroies de transmission en cuir

Tannage spécial.

Extensibilité presque nulle.

Lanières en tous genres.

## Kanalsteine für electr. Kabel

+ Patente 11263, 11295, 24700, 24701 vorzüglich bewährte Systeme, empfehlen bestens 3794

Vereinigte Ziegelfabriken

Thaingen, Hofen & Rickelshausen, Zündel & Cie

THAINGEN (Kanton Schaffhausen) Ausführliche Prospekte u. Zeichnungen, sowie Musterstücke auf Verlangen gratis u. franco.

## ESCALIERS tournants

Construction d'Escaliers en fer.

Balustrades de balcons. Barrières d'escaliers. Colonnes. Panneaux de portes. Poteaux en fonte. Lanternes de toits. 3740

Suter-Strehler & Co

Ateliers de constructions, ZURICH

EXPLOSIFS 3052

Société Suisse

DES

EXPLOSIFS à BRIGUE (Valais).

Dynamites à tous dosages. Détonateurs. Mèches et tous accessoires.

## BRIGUE-SIMPLON

3672

# LE BUFFET-RESTAURANT DE LA GARE

accepte des pensionnaires en 1<sup>re</sup> et 3<sup>me</sup> classes pour la journée complète ou pour 1 ou 2 repas seulement à des conditions très favorables.

Cuisine et caves soignées. Restauration à toute heure.

Spécialité de fondues, raclettes et viande salée du Valais.

Prix réduits pour Sociétés et Ecoles.

Voitures et traîneaux pour la vallée de Conches et les environs à disposition à toute heure. Tarifs d'hiver très réduits.

(H. 35787 L.)

Joseph SEILER.

# CHAUFFAGES CENTRAUX

de tous systèmes, sont installés,  
d'après une expérience de 20 ans, par  
**LENZ & C<sup>ie</sup>, BALE**

## HAPP & C<sup>ie</sup> Armaturenfabrik - Zurich

Fournissent comme spécialités :

Vannes d'arrêt de toutes grandeurs et pour  
toutes pressions.

Pompes pour grandes élévations d'eau.

Bouches à eau.

Colonnes-fontaines.

Colliers de prise.

Compteurs à eau.

Robinetterie et accessoires  
pour l'appareillage de l'eau et du gaz.

**Prix modérés.**

# LA SUISSE

Fondée en 1858.

Société d'assurances sur la vie.

Fondée en 1858.

Siège social : LAUSANNE, Rue du Midi, 2.

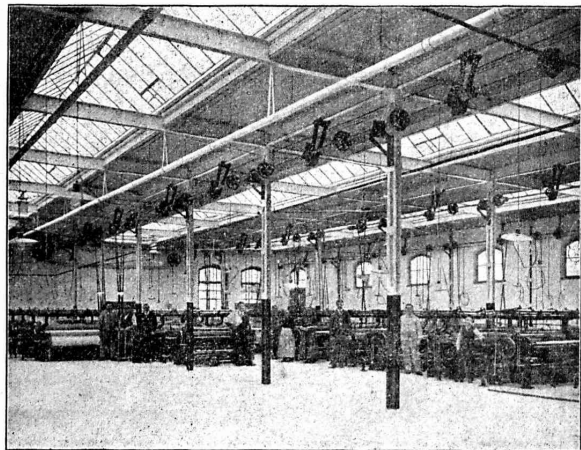
Assurances au décès, mixtes, mixtes à terme fixe, temporaires de survie, assurances combinées à effets multiples et à revenu garanti en cas de vie, épargne à terme fixe, assurances de dotation, assurances militaires de capitaux différés pour enfants. Rentes viagères sur une tête et sur deux têtes, rentes différées à volonté. Achats de nues propriétés et d'usufruits. Etude de toutes combinaisons d'assurances sur la vie, de capitaux ou de rentes non prévues, par les prospectus ou tarifs.

**Combinaison spéciale :** En échange de la participation aux bénéfices, la SUISSE délivre sans augmentation de primes une police d'assurance individuelle contre les accidents, dont elle supporte elle-même les risques.

### RENTES VIAGÈRES

10,000 fr. versés à 60 ans donnent une rente annuelle de Fr. 900 | 10,000 fr. versés à 70 ans donnent une rente annuelle de Fr. 1289  
10,000 » 65 » » » 1084 | 10,000 » 75 » » » 1460

Pour renseignements et prospectus, s'adresser à la Direction, rue du Midi, 2, à Lausanne, à M. Alfred Thélin, inspecteur, à Lausanne, et aux agences, dans toutes les localités de quelque importance en Suisse. (3768)



## Nouvelles Toitures pour Constructions industrielles

Brevet + N° 23428

Toitures plates prenant jour d'en haut,  
avec dispositif d'aéragé, très avantageux pour  
toutes constructions industrielles :

Système le plus rationnel pour :

Usines de constructions mécaniques et électriques.  
Ateliers. — Fonderies. — Industries textiles.  
Blanchisseries. — Teintureries. — Brasseries. — Halles  
à marchandises. — Entrepôts. — Marchés couverts,  
etc., etc.

### AVANTAGES DU SYSTÈME :

1. Il convient à toutes les orientations pour le jour, venant d'en haut.
2. Isolation parfaite et poids propre très léger.
3. Jour excellent, de grande intensité et uniforme avec dispositif d'aéragé spécial.
4. Exécution rapide en toute saison et prix très modérés.

5. Meilleur système pour tous les climats, chauds et froids, même avec fortes chutes de neige.
6. Montage très facile et rationnel des supports et piliers de Transmissions.

Projets, devis et tous renseignements seront envoyés sur demande à MM. les Ingénieurs, Architectes, Entrepreneurs et Fabricants par les

Propriétaires du Brevet :

**SEQUIN & KNOBEL**

Ingén. civils pr Constructions industrielles modernes

R Ü T I (Zürich).

Concessionnaires et Représentants :

**KOCH & C<sup>ie</sup>**, ci-devant E. Baumberger & Koch

Entreprise spéciale pr Toitures et Dallages pr Constructions industrielles,

B A L E