

Zeitschrift: Bulletin technique de la Suisse romande
Band: 33 (1907)
Heft: 24

Werbung

Nutzungsbedingungen

Die ETH-Bibliothek ist die Anbieterin der digitalisierten Zeitschriften auf E-Periodica. Sie besitzt keine Urheberrechte an den Zeitschriften und ist nicht verantwortlich für deren Inhalte. Die Rechte liegen in der Regel bei den Herausgebern beziehungsweise den externen Rechteinhabern. Das Veröffentlichen von Bildern in Print- und Online-Publikationen sowie auf Social Media-Kanälen oder Webseiten ist nur mit vorheriger Genehmigung der Rechteinhaber erlaubt. [Mehr erfahren](#)

Conditions d'utilisation

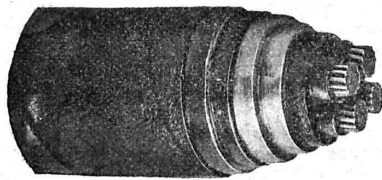
L'ETH Library est le fournisseur des revues numérisées. Elle ne détient aucun droit d'auteur sur les revues et n'est pas responsable de leur contenu. En règle générale, les droits sont détenus par les éditeurs ou les détenteurs de droits externes. La reproduction d'images dans des publications imprimées ou en ligne ainsi que sur des canaux de médias sociaux ou des sites web n'est autorisée qu'avec l'accord préalable des détenteurs des droits. [En savoir plus](#)

Terms of use

The ETH Library is the provider of the digitised journals. It does not own any copyrights to the journals and is not responsible for their content. The rights usually lie with the publishers or the external rights holders. Publishing images in print and online publications, as well as on social media channels or websites, is only permitted with the prior consent of the rights holders. [Find out more](#)

Download PDF: 12.01.2026

ETH-Bibliothek Zürich, E-Periodica, <https://www.e-periodica.ch>



Société d'exploitation des Câbles électriques.

Système BERTHOUD, BOREL & C^{ie}

Maison fondée en 1879. — CORTAILLOD (Suisse). — Maison fondée en 1879.

Câbles électriques pour toutes tensions et pour tous usages.

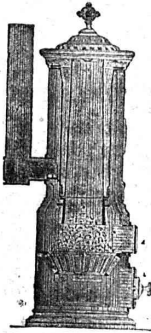
Spécialité de Câbles souterrains pour l'Eclairage électrique, la Téléphonie, la Télégraphie, Signaux, etc.

Cordes de cuivre nues. — Cordes souples de toutes sections pour Electrochimie. 3719

CONDENSATEURS — ACCESSOIRES

Fabrique de Chauffage central et Poèlerie moderne.

C. SAMBUC FILS & C^{ie}, Lausanne



CHAUFFAGES CENTRAUX

à eau chaude et vapeur à basse pression.

Calorifères - Thermosiphons élégants pour appartements. 3976

Installations complètes de CUISINES d'HOTELS

Séchoirs, Bains et Buanderies, à forfait.

Calorifères Universels brevetés

avec régulateurs de tirage, + N° 25.968.

Exposition Internat. Milan 1906: Diplôme d'Honneur et Médaille d'Or.

Etudes Techniques et Devis sur demande.

Fabrique lausannoise d'appareils de chauffage.

G. WEBER, constructeur

LAUSANNE

4113

CHAUFFAGES CENTRAUX

à eau chaude et vapeur à basse pression.

CHAUFFAGES CENTRAUX LOCAUX (localisés à un seul appartement).

Installations complètes de cuisines d'hôtels donnant une grande économie de combustibles.

Séchoirs, Bains, Buanderie perfectionnée, Brevet + 11466

CALORIFÈRES UNIVERSELS

Etudes techniques et devis sur demande.



J. WALSER & Co

ENTREPRISE DE CONSTRUCTIONS
WINTERTHUR

SPÉCIALITÉS : 3868

Cheminées d'usines et de Chauffage.

Maçonneries de Chaudières

de tous systèmes.

Construction de Fourneaux

pour tous les services industriels.

Matériaux réfractaires en toutes qualités.

Architecte

ayant plusieurs années de pratique, connaissant tous les travaux de bureau : projets, plans d'exécution, devis, ainsi que la direction des travaux, CHERCHE PLACE STABLE chez architecte ou entrepreneur.

Offres sous chiffres Bl. 1984 Y à Haasenstein & Vogler, Bienne.

Mise au concours de travaux.

La Direction du 1^{er} arrondissement des chemins de fer fédéraux, à Lausanne, ouvre un concours pour les travaux de charpente de deux nouveaux entrepôts à blé à la gare de Renens.

Les plans et conditions peuvent être consultés au bureau central de la voie, pièce N° 69, à la Razude, Lausanne, où l'on peut aussi se procurer des formulaires de soumission.

Les soumissions devront parvenir à la Direction soussignée, sous pli fermé portant la suscription :

Entrepôts à blé à la gare de Renens

jusqu'au 3 janvier 1908 au plus tard.

Lausanne, le 19 décembre 1907.

Direction du 1^{er} arrondissement
des chemins de fer fédéraux.

R L 2688

H. GURTNER PAYERNE

se charge de l'exécution de tous les travaux en

chaudronnerie et sur cuivre.

Se recommande. H 27312 L

TECHNICIEN-ARCHITECTE

DIPLOMÉ

Architecte, dessinateur et constructeur habile, 10 ans de pratique dans bureau et direction de cons-

tructions, désire changer de place. Tient surtout à place stable et indépendante. Offres sous chiffres Vc. 8847 Y. à Haasenstein & Vogler, Berne.

Drague

avec moteur à benzine et pontons en acier, longueur 10 m., pour profondeurs jusqu'à 3 m., rendement par jour suivant la nature du matériel 50-100 m³ à

LOUER ou VENDRE

S'adresser à Fritz Marti, Soc. an., à Berne.

Fabrique Bernoise de Staff

Ernest HABERER & Cie, Berne

Etablissement de premier ordre pour décorations
en Staff 3415

Spécialité STUCCOLINE Brevet 30040

reconnu comme meilleur produit de staff par de premiers architectes, d'une durée excessive, flexible, ayant peu de relief et d'un effet décoratif magnifique. Entreprise de décorations complètes d'intérieurs de Villas, Hôtels, etc.

Références excellentes

exécution prompte

CATALOGUES et ÉCHANTILLONS à disposition.

Représentant pour le Canton de Genève:

Ch.-M. NEIDHARDT, Ingénieur, avenue de la Grenade, 9
GENÈVE

Pour l'exploitation du brevet N° 18,409 concernant des
Tôles de trieurs,
cuivrées, nickelées, fraisées,
on cherche des preneurs de licences pour la Suisse.
Offres sous W. D. 3773, à Rudolf Mosse, Seilerstätte, 2,
Wienne I. Wa 9613

FRIGORINE La *Frigorine*, liquide clair, ne se congèle qu'au-dessous de 50 degrés et grâce à cette qualité est indispensable pour la bâtisse en hiver, car, ajoutée à la chaux ou au mortier, elle empêche la congélation, même à une température très basse. Le maçon peut à sa volonté réduire le degré de congélation, suivant la quantité plus ou moins forte qu'il en ajoutera à son mortier.
Dépôt général pour les cantons de Vaud, Valais, Genève, Fribourg et Neuchâtel chez
Von Auw frères & Cie, Morges. 4506

Librairie F. Rouge & Cie, Lausanne.
4, Rue Haldimand, 4.

Mécanique, Electricité et Construction appliquées
aux appareils de levage.

LES PONTS ROULANTS ACTUELS. Généralités. Moteurs. Treuils. Freins automatiques. Vis sans fin. Chaines diverses et Câbles. Noix. Pignons Galle. Tambours à câbles et à chaines. Suspensions. Moulles et Palans. Bennes. Charpentes de ponts à poutres pleines. Calculs déterminatifs. Prix. Choix. Description d'appareils construits. Tables et Tableaux, par L. ROUSSELET. In-4°, Fr. 35 —

LA TECHNIQUE DE LA HOUILLE BLANCHE. Hydrologie. Hydraulique. Turbines. Barrages. Conduites forcées. Lacs et Réservoirs régulateurs. Usines hydroélectriques aménagées. Création des chutes d'eau. Travaux d'aménagement. Génératrices, Réceptrices et Transformateurs du courant électrique. Transport de force. Lignes à haute

tension. Usines centrales. Electrochimie. Electrometallurgie, par E. PACORET. Préface de M.-A. BLONDEL. Grand in-8°, Fr. 25 —

EXPLOITATION DU PÉTROLE

Historique. Extraction. Procédés de sondage. Géographie et géologie. Recherche des gites. Exploitation des gisements. Chimie. Théorie de la formation du pétrole, par L.-C. TASSART. In-4°, Fr. 35 —

RECUEIL DE TYPES

DE

Ponts pour routes en ciment armé.

Calculés conformément à la Circulaire ministérielle
du 20 Octobre 1906.

Par N. DE TEDESCO, avec la collaboration de V. FORESTIER

Un volume in-8°, contenant 54 figures dans le texte et un atlas de planches donnant 8 types de ponts en plans, coupes, élévations et détails d'exécution, 25 francs.

Vient de paraître ;

AGENDA et Livre d'Adresses de l'**ÉLECTRICIEN** **pour 1908 SUISSE**

Un volume relié solidement, avec feuille de carton ardoisé
et crayon spécial.

Contre remboursement,

Franco, Fr. 2.50

Bureaux : 35, rue Villereuse, 35, GENÈVE

Wartmann, Vallette & Cie,

Brougg (Argovie) et Genève

Fabrique de Ponts, Charpentes et toute autre construction métallique
ont repris

3722

la succession de

Charles Schmiedt, constructeur,

aux Acacias, commune de Plainpalais,

GENÈVE

Librairie F. ROUGE & C^{ie}

LAUSANNE — 4, Rue Haldimand, 4 — LAUSANNE

Actualités scientifiques, 3^e année, par M. DE NANSOUTY, 3 fr. 50

Les moteurs à gaz. Etude des projets, construction et conduite des moteurs à explosion, par H. HÄDER. Première partie, avec 726 illustrations, 75 tableaux et de nombreux exemples numériques, 12 fr. 50

Traité général des automobiles à pétrole, par L. PÉRISSÉ. In-8, 17 fr. 50

Principes de la construction des machines-outils, par J. MERLOT. In-4, avec 987 figures, 40 fr

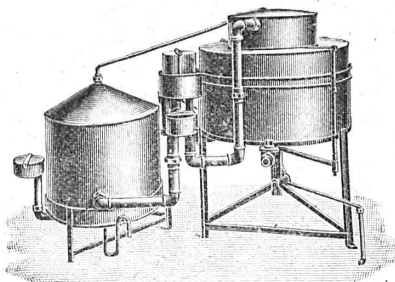
Notions générales de la télégraphie sans fil, par R. DE VALBREUZE, 7 fr. 50

Notes et formules de l'ingénieur et du constructeur-mécanicien, de DE LA HARPE. Par un comité d'ingénieurs sous la direction de MM. CH. VIGNEUX, MILLAN-GRE et BOUQUET. 15^e édition 1907, Fr. 12.50

Installations d'Eclairage au Gaz

Appareils RECORD de la maison O. Meyer-Keller & C^o
Fabrique spéciale LUCERNE Fabrique spéciale

Grand prix avec médaille et croix, 3975
Exposition internationale d'Anvers 1907.



Installations pour
Propriétés et immeubles indépendants, villas, fabriques, hôtels, fermes, instituts
Aucune surveillance ni manipulation
Lumière la plus agréable et
LA MEILLEUR MARCHÉ
Absolument sans dangers
Prospectus et prix à disposition
S'adresser à

L'Agence Générale du « Record » ZsgE 381

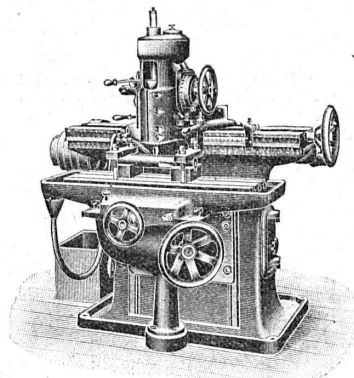
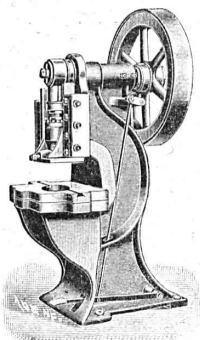
Comptoir Industriel de Berne **A. Schopfer**, 55 Marktgasse

ALFRED RUBIN, Ingénieur, Zürich I. Bahnhofstrasse, 94.

1. **Presses à excentrique et à friction**,
Presses à emboutir, Balanciers, Laminaires,
Cisailles, Tours à repousser et à lisser, etc.

2. **Machines-Outils modernes**. Tours divers,
Etaux limeurs, Machines à fraiser, percer,
meuler, affûter, etc.

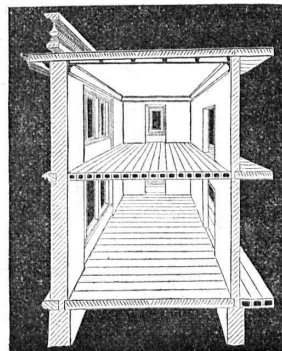
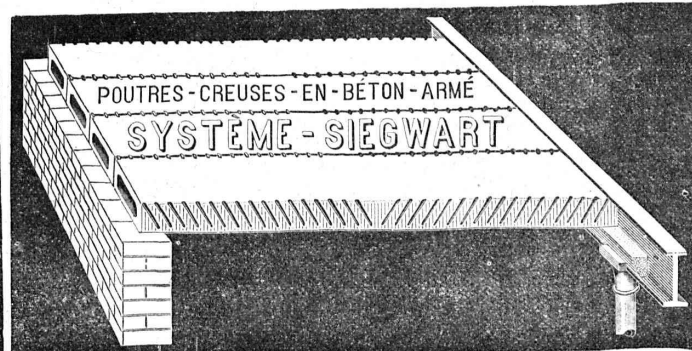
3. **Matériel pour chemins de fer et tramways**, fil de fer et d'acier galvanisé, fil de cuivre. Ressorts pour wagons. Pièces forgées, arbres en acier nickelé, aiguillages et croisements en acier maganese. Installation complète d'atelier et d'outillage pour tramways.



POUTRES SIEGWART

Plancher en béton armé, consistant en poutres creuses fabriquées séparément à l'avance dans nos usines à Lyss et mises sur place l'une à côté de l'autre. Pose très simple, sans coffrage, ni échafaudage, par conséquent point de danger d'un décentrement prématuré. 3903

Possibilité de charger les planchers immédiatement après la pose des poutres, permettant ainsi un avancement des travaux sans retard.



Grande sécurité contre l'incendie et action isolante au point de vue de la température et du son.

Devis gratuits à disposition.

Production annuelle : 30 à 50,000 m².

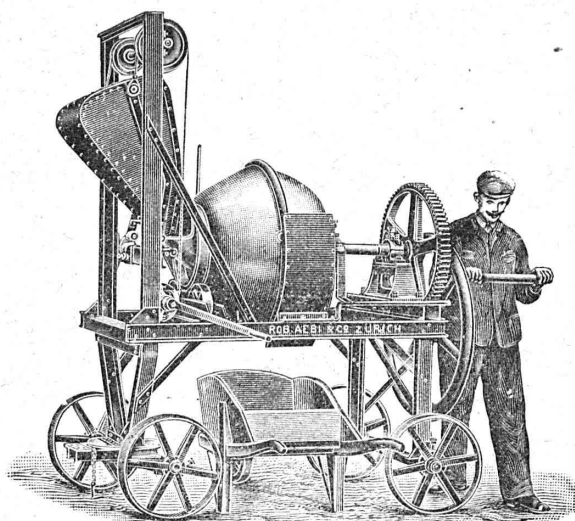
G. & A. BANGERTER Fabrique de produits en ciment.

LYSS (Berne).

Seuls concessionnaires pour les cantons de Bâle, Soleure, Berne et la Suisse romande.

Représentant pour les cantons de Vaud, Valais et Genève :
M. L. KOCH, à LAUSANNE

Le plus ancien et plus éprouvé des systèmes de béton armé, fabriqués machinalement.



Gâcheuse

pour le 3853

Béton et le Mortier

Brevet + N° 22798

pour

fonctionnement à bras ou au moteur.

Rendement 20-300 m³ par jour.

Plus de 300 machines fournies.

DEVIS PAR

Robert Aebi & Co,
ZURICH V

THURY & AMEY
Chemin des Sources, 12, GENÈVE

Mécanique de précision.

Instruments d'arpentage,
théodolites, tachéomètres niveaux,
planchettes, etc.

Appareils photographiques.
CONSTRUCTIONS ET RÉPARATIONS

EXPLOSIFS 3803

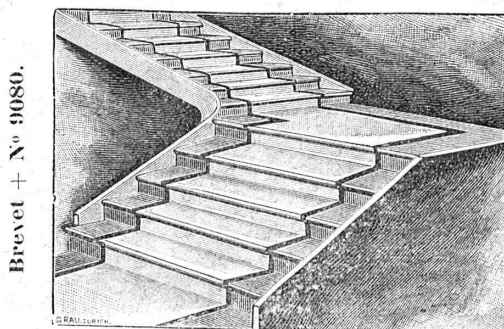
Société Suisse

DES

EXPLOSIFS
à BRIGUE (Valais).

Dynamites à tous dosages.
Détonateurs. Mèches et tous accessoires.

FABRIQUES RÉUNIES
de Xylolith et d'Acide carbonique, S. A.
à WILDEGG (Canton d'Argovie).



MARCHES D'ESCALIER EN XYLOLITH
pour le revêtement d'escaliers en fer, bois, molasse, ou béton
tournants, molasse usée.

Incombustibles, pas glissant et de grande durabilité et résistance.
Couleurs unies ou avec forme de tapis coloré au centre.

Seulement en Suisse environ 10000 marches d'escalier,
et environ 200,000 m² de parquets ont été posés jusqu'ici

BECK & WETLI

Successeurs d'Albert Pamblanc.

3021

6, Place du Pont LAUSANNE Place du Pont, 6.

Entreprise spéciale de **COUVERTURES** en Ciment ligneux.

Installation et vérification de Paratonnerres. Ferblanterie et
Couverture pour bâtiments. Plomberie. Appareillage pour eau et gaz

Téléphone N° 1507.

SOCIÉTÉ GENEVOISE

POUR LA

Construction d'Instruments de Physique et de Mécanique

GENÈVE

COMPTEURS D'ÉNERGIE ÉLECTRIQUE

pour tout voltage ou ampérage pour courants alternatifs.

Compteurs à prix multiples, système Baumann,

adoptés par la Commune de Lausanne.

Instruments de précision pour Ingénieurs et Architectes.

Machines à froid et à glace.

INSTALLATIONS FRIGORIFIQUES COMPLÈTES

Devis et Prospectus gratis.

3866

SOCIÉTÉ ANONYME D'ENTREPRISES ET DE CONSTRUCTIONS

NEUCHÂTEL

Bureau : Coq-d'Inde, 24.

Téléphone N° 756.

Adresse télégraphique :

ENTREPRISES, NEUCHÂTEL

NEUCHÂTEL et LAUSANNE

Entreprises de Travaux publics.

BÉTON ARMÉ

Bâtiments, fabriques, réservoirs, ponts, etc.

SÉCIALITÉ DE CARRELAGES EN TOUS GENRES (Fourniture et pose). — EXPOSITION PERMANENTE

Produits des Fabriques RANSBACH, HEMIXEN, APPIANI, RAGONITZ, etc. — Appareils sanitaires anglais de la Maison TWYFORDS

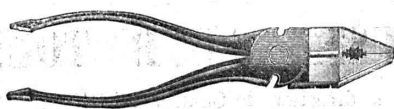
Parages et asphaltages en tous genres. Concessionnaires de la Asphalt Paving Co^{ie} Ltd.

Roc et pierre de taille jaune d'Hauterive, carrières de la Société.

(4403)

Bureau technique. — Plans et devis à disposition sur demande.

SPÉCIALITÉ DE PETIT OUTILLAGE



Boîtes d'Outils
complètes

SYSTÈME DERLIKON

Zinc en plaques et en baguettes.

SGUDURE en baguettes 40 %.

FRANCILLON & Cie

5, Rue St-François, 5,

LAUSANNE

Fabrique d'Asphalte Kæpfnach

Gysel & Odinga, ci-devant Brändli & Cie

HORGEN, près Zurich.

Télégrammes : Asphalt-Horgen. — Téléphone.

FABRIQUE DE :

3076

Cartons bitumés. — Ciment ligneux.

Papier imprégné d'Asphalte.

Plaques d'isolation en diverses épaisseurs.

Tapis isolateur. -- Tous les produits d'Asphalte.



Aciers Américains

véritables

fondus au creuset,

pour OUTILS de toutes sortes.

Qualités supérieures garanties.

Disques à fraiser, forgés et doublement recuits.

Acier d'argent (Acier fondu, étiré et poli).

Acier poli comprimé, pour transmissions, etc., etc.

Grand choix chez les seuls représentants pour la Suisse :

Affolter, Christen & Cie

BALE

FERS ET ACIERS EN GROS

3826

Demandez nos Prix-Courants, s. v. p.

ATELIERS DE CONSTRUCTIONS DE ST-GEORGES PRÈS ST-GALL, SOCIÉTÉ EN COMMANDITE

Ludwig v. Süsskind

SPECIALITÉS :

Presses hydrauliques de tous genres.

Presses pour estampage (pour travaux de forge et à l'étampe).

Presses pour emboutissage de toute sorte. — Presses pour collecteurs.

Presses pour fil de plomb. — Presses pour couronner les roues.

Presses pour plaques de matières isolantes. — Presses à monnayage.

Presses pour l'emballage de marchandises.

Presses pour hacher ou couper toute espèce de matériaux.

(Production de l'année passée en presses hydrauliques : 6,500,000 kg. de pression totale).

3732

Pompes hydrauliques. — Accumulateurs hydrauliques. — Multiplicateurs hydrauliques.



Marque déposée.

Il saute aux yeux que l'achat de matériel à prix modiques procure un gain.

Veuillez donc demander mes prix-courants et échantillons de

Papier et d'ustensiles à dessiner

ZA 1275 G

E. PFENNINGER

Successeur de
C.-F. Billwiller & Cie, Zurich.

Articles techniques

Succursale : **LAUSANNE, rue du Midi 20**

4455-111

Librairie F. ROUGE & Cie

LAUSANNE — 4, Rue Haldimand, 4 — LAUSANNE

VIENT DE PARAÎTRE :

TORGNOLOZ

par BENJAMIN VALLOTTON

1 volume in-18, avec illustrations de Mlle Vallotton Fr. 3.50

Du même auteur, il a paru précédemment :

Portes entr'ouvertes. Propos du commissaire Potterat. In-18, illustré. 5^e mille Fr. 3.50

Monsieur Potterat se marie. In-18, illustré. 6^e mille 3.50

Le sergent Bataillard. In-18, illustré. 5^e mille 3.50

Sur la pente. Pièce en cinq actes. In-18 3.—

A la mémoire de Louis Agassiz

Discours prononcé à la cérémonie organisée par la Société vaudoise des sciences naturelles, au Palais de Rumine, le 9 novembre 1907, à l'occasion de son centenaire. In-18, avec 6 gravures Fr. 1.50

Agendas Dunod 1908.

Chaque volume relié peau souple, Fr. 2.50

| | |
|-----------------|-------------------------|
| Mécanique. | Electricité. |
| Chimie. | Constructon. |
| Chemins de fer. | Usines et manufactures. |
| | Mines et métallurgie. |

ALMANACH HACHETTE 1908

Petite encyclopédie populaire de la vie pratique. Broché, 1 fr. 50; cartonné, 2 fr.; relié, 3 fr.

Etat actuel de la science électrique. Phénomènes. Applications. Théories, par DEVAUX-CHARBONNEL. Gr. in-8. 20 fr.

Production, utilisation des gaz pauvres, par L. MARCHIS. In-4. 20 fr.

Resultate der technologischen Untersuchung der Schweizerische Tone. In-4, 12 Textfiguren, 4 graphischen Darstellungen und 2 Farbentafeln, bearbeitet von Privatdozent B. ZSCHOKKE. 15 fr.

II. Heft. *Mitteilungen der Eidg. Materialprüfungsanstalt in Zurich.*

Le Petit Larousse illustré.

Divisé en trois parties : Langue française. — Locutions latines et étrangères. — Histoire, Géographie et Biographie.

Ainsi conçu, le **Petit Larousse illustré** ne réunit pas seulement une quantité de renseignements telle qu'on n'en avait jamais rassemblé sous un volume aussi restreint : il les présente encore sous la forme la mieux étudiée et la plus agréable. D'un format commode, imprimé en caractères très nets et très lisibles, plus intéressant, plus pratique et plus complet, plus parfait, en un mot, à tous égards, que tout ce qui a été fait en ce genre jusqu'à ce jour, il réalise, à un prix exceptionnellement modique, le type accompli du dictionnaire manuel, ce livre indispensable entre tous.

1664 pages, 5000 gravures, 680 portraits, 120 cartes et 130 tableaux encyclopédiques.

Relié toile, 5 fr. En reliure souple, pleine peau, 7 fr. 50.

Paraît par fascicules à partir du 16 novembre

LE LAROUSSE POUR TOUS

Publié sous la direction de CLAUDE AUGÉ

Une encyclopédie pour 28 francs.

Souscrivez avant le 31 décembre.

Ce qu'on trouve dans le LAROUSSE POUR TOUS

Langue française. — Littérature. — Beaux-arts.
Histoire. — Biographie. — Géographie.
Sciences morales et politiques. — Sciences pures.
Sciences appliquées. — Connaissances professionnelles.
Vie pratique. — Jeux et Sports.

Grand nombre d'illustrations en noir et planches et cartes en couleurs.

Conditions de vente.

Le **Larousse pour tous** comprendra au minimum 100 fascicules à 30 centimes qui paraîtront, sauf cas de force majeure, chaque samedi, à partir du 16 novembre 1907. Il formera deux superbes volumes in-8° colombier (21 x 30,5).

Les souscripteurs à forfait, c'est-à-dire ceux qui souscrivent aux conditions du bulletin ci-contre, sont garantis contre les augmentations de prix qui pourraient survenir pendant le cours de la publication ou à son achèvement. Ils recevront donc l'ouvrage complet (de A à Z) aux prix indiqués au bulletin, même si le nombre de 100 fascicules prévu est dépassé.

Les acheteurs au numéro ne peuvent être considérés comme souscripteurs.

PRIX DE FAVEUR

jusqu'au 31 décembre 1907

pour les souscripteurs à l'ouvrage complet :

| | |
|---|------------|
| En fascicules, au fur et à mesure de l'apparition | 28 francs. |
| En séries de 10 fascicules, au fur et à mesure de l'apparition | 28 francs. |
| En deux volumes brochés, livrables à la mise en vente de chacun d'eux | 28 francs. |
| En deux volumes reliés demi-chagrin (fers spéciaux), livrables à la mise en vente de chacun d'eux | 38 francs. |

Paiement par traites trimestrielles de 5 francs.

Remplir le bulletin ci-dessous et l'adresser avant le 31 décembre à la

LIBRAIRIE F. ROUGE & Cie, LAUSANNE

BULLETIN DE COMMANDE

Valable seulement jusqu'au 31 décembre 1907.

Veillez m'adresser un exemplaire du **Larousse pour tous**, au prix à forfait de 28 francs — 38 francs.

(Biffer le prix dont il ne doit pas être tenu compte)

que je paierai par traites trimestrielles de 5 francs, la première le 5 du mois prochain.

L'ouvrage devra me parvenir à l'adresse ci-dessous :

| | |
|--|---------------------------------|
| En fascicules | } Biffer les modes non choisis. |
| En série de 10 fascicules | |
| au fur et à mesure de l'apparition. | |
| En deux volumes brochés. | |
| En deux volumes reliés (vert foncé — rouge). | |

Nom (bien lisible)

Qualité

Adresse de l'emploi

Domicile personnel

Le 1907.

Signature :



Brevet Suisse
N° 21,928.

Installations
3842 DE
CHAUFFAGES CENTRAUX
de tous systèmes
ET DE
Services d'eau chaude

Bains. Buanderies.
Séchoirs.

FABRIQUE de CHAUFFAGE CENTRAL BERNE S.A.
Ancienne Maison J. RUEF
OSTERMUNDIGEN

Appareils
de Désinfection
et de Stérilisation.

Prospectus et devis sur demande

Représentant pour Vaud et Valais:
Emile-F. CHAVANNES, Ingénieur
Téléphone 1412. Rue du Midi, 3, Lausanne.





J. Lambercier & C^{ie}, Genève
* Fabrique d'Huiles et Graisses industrielles. *
SPÉCIALITÉ DE 239
Fournitures pour Usines
** Organes de transmissions. **
Arbres, Paliers, Courroies, Graisseurs, etc.
MACHINES, OUTILS AMÉRICAINS & AUTRES

TRAVAUX D'ASPHALTAGE
et applications diverses de matières asphaltiques. 3857
ISOLANTS — Couvertures légères. — **ISOLANTS**
Planelles en asphalte comprimée, résistantes à 335 kgs par cm².

H. LAVANCHY & FILS, Vevey
POUTRELLES CIMENT ARMÉ, Système O. Lavanchy.

FABRIQUES DE PARQUETS. Menuiserie et Scierie mécanique.
STUBER & C^{ie}
SCHUPFEN (Canton de BERNE, Suisse). Téléphone.
Parquets des plus simples aux plus riches. Parquets s^r bitume
Fabrique de fenêtres. — Usines hydrauliques et à vapeur. 3865
GERBER BEAUJEU, représentant.
Téléphone 1965. Le Mont-Rose, route de Montoie, Lausanne. Téléphone 1965.

F. MEGEVAND & Cie
GENÈVE — Rue Richemont, 20 — GENÈVE
Pièces détachées pour l'électricité.
Fabrique de vis et décolletages en tous genres.
Filières et tarauds. — Nickelage. 3771

Société pour la vente des Chaux et Ciments

DE LA SUISSE ROMANDE (G. P. B.)

LAUSANNE

Puissance de production en ciments, chaux et plâtres, 15,000 wagons de 10 tonnes.

Comprend les

Usines de Grandchamp et de Roche.
Usines de la Paudèze.
Usines de Baulmes et de Vouvry.

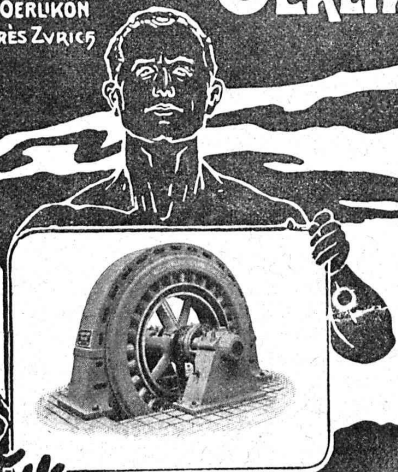
Ciment Portland artificiel.
Ciment naturel. — Ciment prompt.
Ciments mixtes (Paudézite, Rochite).
Chaux lourdes, mi-lourdes et légères.

BUREAU DE VENTE POUR LA SUISSE FRANÇAISE (Neuchâtel excepté)
des Chaux hydrauliques et Ciments des Usines neuchâteloises.

ATELIERS DE CONSTRUCTION

OERLIKON

OERLIKON
PRÈS ZÜRICH



Moteurs Electriques

de toutes grandeurs et pour tous les genres de courant.
Moteurs spéciaux pour appareils de levage.
Moteurs à carcasse étanche. 4230
Moteurs mono- et triphasés à vitesse variable.
Téléphone 1771 RENSEIGNEMENTS ET DEVIS : Téléphone 1771
à LAUSANNE, Gare Lausanne-Ouchy.



H. ROD & Cie
RENENS

FABRIQUE DE
Tuyaux, Carrelages et Briques
en ciment. 3948

Téléphone 1350

A. JUCKER

Succr de

Jucker - Wegmann

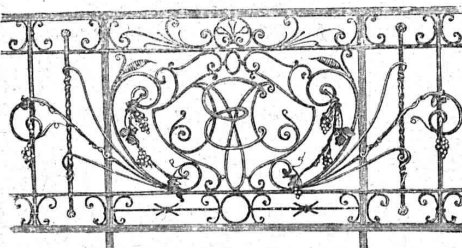
Papiers en gros

Zurich

3800

Spécialité de papiers
et toile à dessin et à
calquer, des meilleu-
res qualités, en rou-
leaux et feuilles.

Téléphone 24.
Vitrages et
Devantures de magasin.

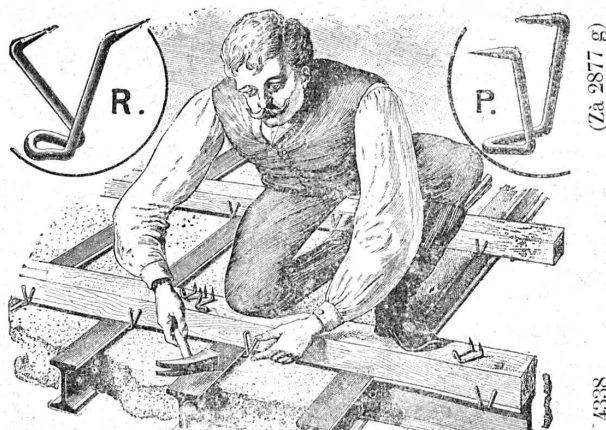


Escaliers en fer.
Marquises et Vérandas.

ETUDE — DEVIS 3191

Atelier de **Serrurerie Mécanique**
LAUSANNE * **H. RAPIN** * 8, Maupas
Entreprise générale de toute la Serrurerie en bâtiment et fer forgé.

Crampons de Soliveaux P. & R.
SYSTÈME RORDORF



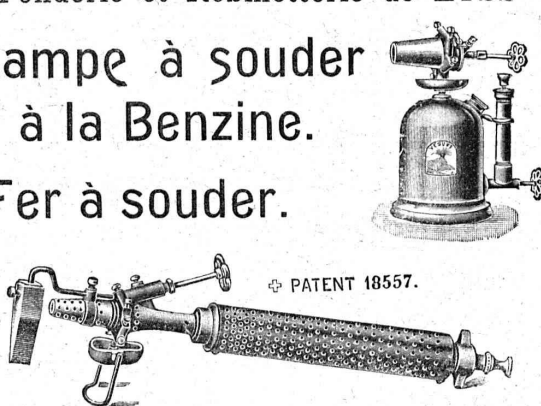
expédiés en diverses grandeurs, par les propriétaires du brevet:

Rordorf Frères, Bureau et Magasins auf der Mauer 8,
ZURICH

Fonderie et Robinetterie de LYSS

Lampe à souder à la Benzine.

Fer à souder.



+ PATENT 18557.

SEULE FABRIQUE EN SUISSE 3792



ATELIERS DE TÉLÉGRAPHES
G. HASLER, à BERNE (Suisse).

FONDÉS EN 1852

Appareils télégraphiques et téléphoniques.

Types spéciaux pour installations à courant fort.

SONNERIES ÉLECTRIQUES

Instruments météorologiques enregistreurs pour Observatoires.

Enregistreurs à distance des niveaux d'eau.

Limnigraphes, Chronographes, etc.

Indicateurs - enregistreurs de vitesse pour locomotives.

Appareils divers pour chemins de fer.

MONTEURS EXPÉRIMENTÉS 209

RENFER & C^o, S. A.

Boujean & Bienne.

3075-1, 2

SCIERIES, PARQUETERIE, USINE D'INJECTION
POTEAUX injectés
pour Conduites électriques.

Société Céramique

RICHARD - GINORI

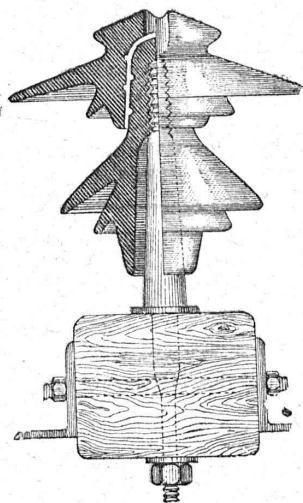
MILAN (ITALIE).

Capital L. 8,000,000 entièrement versé 3796

ISOLATEURS

pour hautes et basses tensions en PORCELAINE DURE

BASES et MANCHES pour interrupteurs.

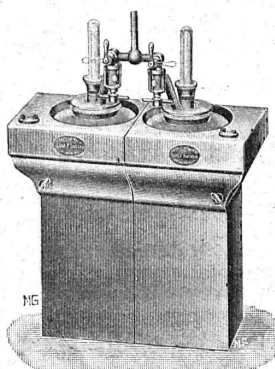


VIROLES pour lampes électriques, etc., etc.

CATALOGUES gratis sur demande.

Représentants généraux pour la Suisse :

HAUS & C^o, BALE



Appareil accouplé complet.

Cet appareil se charge par des briquettes de carbure comprimé, il est destiné à l'éclairage des voitures de chemin de fer, fourgons, locomotives, etc., ainsi qu'à différents locaux.

Appareils à gaz acétylène et générateurs multiples.

Brevet N° 35,993.

Seul constructeur :

Usine Decker, Neuchâtel (Suisse).

Approuvés par le Département fédéral des chemins de fer.

Adoptés par les Compagnies :

Yverdon-Ste-Croix (mars 1906)

et

Lausanne-Ouchy (mai 1907)

pour le matériel roulant, locomotives et voitures. 4461

Prospectus à disposition.

FABRIQUE D'ACCUMULATEURS D'OERLIKON

OERLIKON, près Zurich.

ACCUMULATEURS

pour toutes applications.

3876

Bureau pour la Suisse romande :

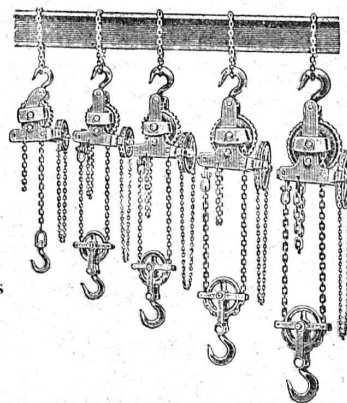
LAUSANNE, Chemin Vinet, 29.

Jos. BRUN

NEBIKON (Lucerne)

Fabrique de Chaines et Appareils de levage.

Palans à vis.
Poulies à vitesse.
Poulies différentielles
Moufles.
Chariots roulants.
Cries.
Trebuis-muraille.



3798

SOCIÉTÉ ANONYME DES ATELIERS DE CONSTRUCTIONS MÉCANIQUES DE

ESCHER WYSS & Cie

Fondés en 1805. ZÜRICH (Suisse) et RAVENSBURG (Wurtemberg). Fondés en 1805.

Exposition universelle de Paris 1900 : Quatre Grand Prix et Deux Médailles d'Or.

MACHINES à VAPEUR

de toute puissance, à distribution combinée Corliss et à soupapes. Machines à distribution à tiroirs. — Machines horizontales ou verticales à un, deux, trois ou quatre cylindres, à marche lente ou rapide, pour actionnement de fabriques, de dynamos pour éclairage ou transport de force, de tramways, etc. — Turbines à vapeur.

Chaudières à vapeur de toute grandeur.

3746

Autres spécialités :

Turbines en tout genre et régulateurs de précision. Travaux de chaudronnerie en tous genres. Pompes à vapeur. Machines à glace et à froid. Compresseurs à air. Bateaux à vapeur et machines marines. Bateaux à

naphte. Bateaux en aluminium. Canots à moteur à vapeur. Transmissions et transports de force. Machines pour la fabrication du papier et du carton. Installations complètes pour la fabrication de pâte de bois. Machines à polir et à canneler.

Etudes de constructions en 3717
BÉTON ARMÉ
G.-L. MEYER, Ingénieur.
 LAUSANNE 11, Rue Haldimand, 11

VITRAUX D'ART de tous styles.

DREVARD & DUBOST

ARTISTES PEINTRES-VERRIERS SPÉCIALISTES
 Avenue d'Ouchy, 11, Villa Le Closelet, Lausanne (Suisse).

VITRAUX POUR VILLAS, BOW-WINDOW, SALLES A MANGER
 VERRES ET GLACES. SPÉCIALITÉ DE MONTAGE SUR CUIVRE
 Décoration sur Opaline. — Restauration de Vitraux. 4463
 Prix modérés. Téléphone 1346.

BUREAU INTERNATIONAL DE BREVETS D'INVENTION

NAEGELI & Cie

Rue de l'Hôpital, 32, BERNE à proximité de la gare.

4083 Ingénieur-Directeur: **F. NAEGELI**
 ancien expert - examinateur du Bureau fédéral des brevets.

MENUISERIE D'ART
 et de bâtiment

J. CHAUVY & Cie

A. GOLAY, successeur

Maison fondée en 1830.

8, Maupas **LAUSANNE** Maupas, 8

—+— TÉLÉPHONE 781 —+— 4120

CHARPENTES EN FER

SERRURERIE DU BATIMENT



Suspensions
 POUR
ÉLECTRICITÉ
GAZ et
PÉTROLE

CHENETS, LANDIERS
 APPLIQUES

Jardins d'hiver
 Serres
 Véranda's

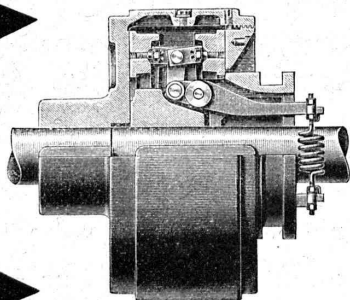
Bow-Windows — Marquises.
PORTAILS — BALCONS

Paris 1897: Méd. vermeil.
 Yverdon 1894: Méd. argent.
 Genève 1896: Méd. argent.
 Vevey 1901: Méd. argent.

EMBRAYAGE BENN

Breveté dans tous les pays industriels et reconnu partout comme étant le plus simple et le meilleur Embrayage à friction.

Sans segments en bois. Aucune partie saillante. Complètement fermé.



Installations de

TRANSMISSIONS

POUR TOUTES LES BRANCHES DE L'INDUSTRIE

Société des USINES de LOUIS de ROLL

USINE DE CLUS

LA SUISSE

Fondée en 1858.

Société d'assurances sur la vie.

Fondée en 1858.

Siège social: **LAUSANNE, Rue du Midi, 2.**

Assurances au décès, mixtes, mixtes à terme fixe, temporaires de survie, assurances combinées à effets multiples et à revenu garanti en cas de vie, épargne à terme fixe, assurances de dotation, assurances militaires de capitaux différés pour enfants. Rentes viagères sur une tête et sur deux têtes, **rentes différées à volonté**. Achats de nues propriétés et d'usufruits. Etude de toutes combinaisons d'assurances sur la vie, de capitaux ou de rentes non prévues, par les prospectus ou tarifs.

Combinaison spéciale: En échange de la participation aux bénéfices, la **SUISSE** délivre sans augmentation de primes une police d'assurance individuelle contre les accidents, dont elle supporte elle-même les risques.

RENTES VIAGÈRES

| | |
|---|--|
| 10,000 fr. versés à 60 ans donnent une rente annuelle de Fr. 900 | 10,000 fr. versés à 70 ans donnent une rente annuelle de Fr. 1289 |
| 10,000 » 65 » » » » 1084 | 10,000 » 75 » » » » 1460 |

Pour renseignements et prospectus, s'adresser à la **Direction, rue du Midi, 2, à Lausanne**, à **M. Alfred Thélin**, inspecteur, à Lausanne, et aux agences, dans toutes les localités de quelque importance en Suisse. (3768)