

Zeitschrift: Bulletin technique de la Suisse romande
Band: 33 (1907)
Heft: 22

Werbung

Nutzungsbedingungen

Die ETH-Bibliothek ist die Anbieterin der digitalisierten Zeitschriften auf E-Periodica. Sie besitzt keine Urheberrechte an den Zeitschriften und ist nicht verantwortlich für deren Inhalte. Die Rechte liegen in der Regel bei den Herausgebern beziehungsweise den externen Rechteinhabern. Das Veröffentlichen von Bildern in Print- und Online-Publikationen sowie auf Social Media-Kanälen oder Webseiten ist nur mit vorheriger Genehmigung der Rechteinhaber erlaubt. [Mehr erfahren](#)

Conditions d'utilisation

L'ETH Library est le fournisseur des revues numérisées. Elle ne détient aucun droit d'auteur sur les revues et n'est pas responsable de leur contenu. En règle générale, les droits sont détenus par les éditeurs ou les détenteurs de droits externes. La reproduction d'images dans des publications imprimées ou en ligne ainsi que sur des canaux de médias sociaux ou des sites web n'est autorisée qu'avec l'accord préalable des détenteurs des droits. [En savoir plus](#)

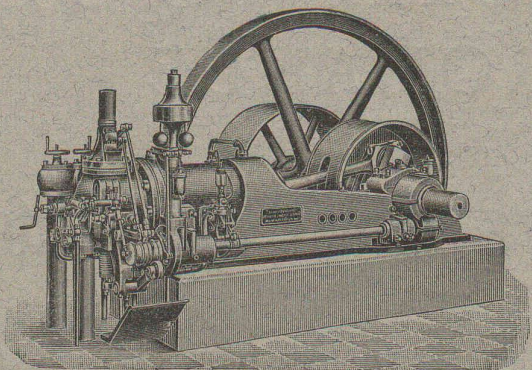
Terms of use

The ETH Library is the provider of the digitised journals. It does not own any copyrights to the journals and is not responsible for their content. The rights usually lie with the publishers or the external rights holders. Publishing images in print and online publications, as well as on social media channels or websites, is only permitted with the prior consent of the rights holders. [Find out more](#)

Download PDF: 12.01.2026

ETH-Bibliothek Zürich, E-Periodica, <https://www.e-periodica.ch>

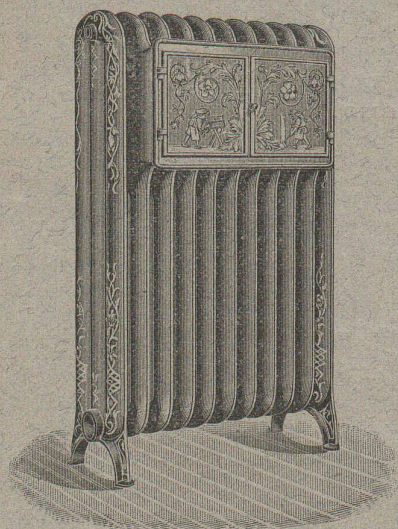
SOCIÉTÉ SUISSE
pour la Construction de LOCOMOTIVES et de MACHINES
WINTERTHUR



MOTEURS " WINTERTHUR "
à gaz pauvre, à gaz de ville,
à pétrole et à benzine.

GAZOGÈNES S. L. M.
pour la production du gaz pauvre
pouvant servir aussi, avec grand avan-
tage, au chauffage,
soudage, trempe, recuite, etc.

DEVIS et
RENSEIGNEMENTS GRATUITS



Ele PÆRLI & Cie
* BIENNE 3784 * LAUSANNE

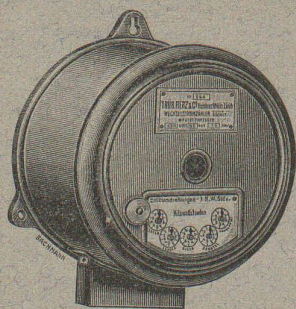
Chauffages centraux
de tous les systèmes.

Installations sanitaires

Excellentes références.

Trüb, Fierz & Co, Hombrechtikon, Zurich

Fabrique d'Instruments électriques à mesurer, Compteurs
électriques et appareils scientifiques, 3481
recommandent leurs **NOUVEAUX TYPES**:



Voltmètres
Ampèremètres
Wattmètres
**Instruments de con-
trôle et de laboratoire.**
**Appareils enregis-
treurs ainsi que Compteurs**
pour courants alternatifs.
Fabrication exclusivement de 1er ordre
Fondée en 1893.
Télégramme : Trüb, Hombrechtikon.

Carreaux en ciment compri-
mé. (3862 — 3)
Carreaux mosaïques en mar-
bre comprimé.
Carreaux pour revêtements.
Pose de carrelages et revê-
tements à forfait.
Fr. JENNY, Rolle.
Maison fondée en 1850.

Manufacture de Papiers.
J.-G. STOUKY, Lausanne.
Gare du Grand-Pont L.-O.
Spécialité de papiers pour
Ingénieurs, 3053
Architectes, Entrepreneurs.

ENTREPRISES GÉNÉRALES
de **VITRERIE** en tous genres.

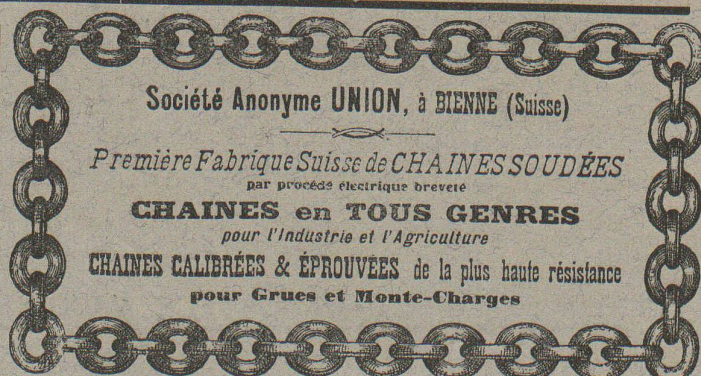
Atelier spécial de Vitraux d'Art.
ENCADREMENTS 4444
P. CHIARA
Pl. St-Laurent, Lausanne.
Verres de toutes sortes en gros et détail.

FERMETURES
automatiques à rouleaux
EN TÔLE ONDULÉE
FR. GAUGER À ZÜRICH

207

Etirage de précision.
MONTANDON & Cie, S.A., Bienne

offrent comme spécialité : 3783
Fer et acier étiré, rond, six pans, carré et tout autre profil.
Arbres polis, en acier comprimé.
Arbres en acier, tournés, polis.
DEMANDER NOS PRIX - COURANTS SPÉCIAUX



Société Anonyme **UNION**, à BIENNE (Suisse)

Première Fabrique Suisse de CHAINES SOUDÉES
par procédé électrique breveté

CHAINES en TOUS GENRES
pour l'Industrie et l'Agriculture

CHAINES CALIBRÉES & ÉPROUVÉES de la plus haute résistance
pour Grues et Monte-Charges



ME

Marque déposée.

Lampes
Carbone

pour
toutes espèces
de courant
et pour
tous les effets
d'éclairage.

Brevetées dans tous les Etats



Louvain 1907. Anvers 1907,
Grand prix. Grand prix.

LAMPES à ARC
avec charbons obliques
et avec charbons verticaux
superposés.

Lampes d'effet à flamme.
Lampes économiques.

Devis et prospectus gratuits.

Carbone - Licht - Gesellsch.
m. b. H. 4270

Berlin N.-W. 87.

Représentants généraux
pour la Suisse :

HAUS & Cie, BALE
104, Güterstrasse.

Compagnie pour la Fabrication des Compteurs et Matériel d'Usines à Gaz.

ANCIENNE MAISON

3682

A^{DE} SIRY, LIZARS & Cie, GENÈVE

Compteurs Duplex

Nouveau compteur à mesure invariable et à volant équilibré.

Compteurs secs.

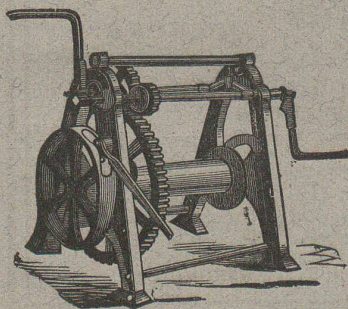
Appareils pour Usines à Gaz.

Construction d'Usines à Gaz complètes.

Fritz MARTI Société anonyme BERNE

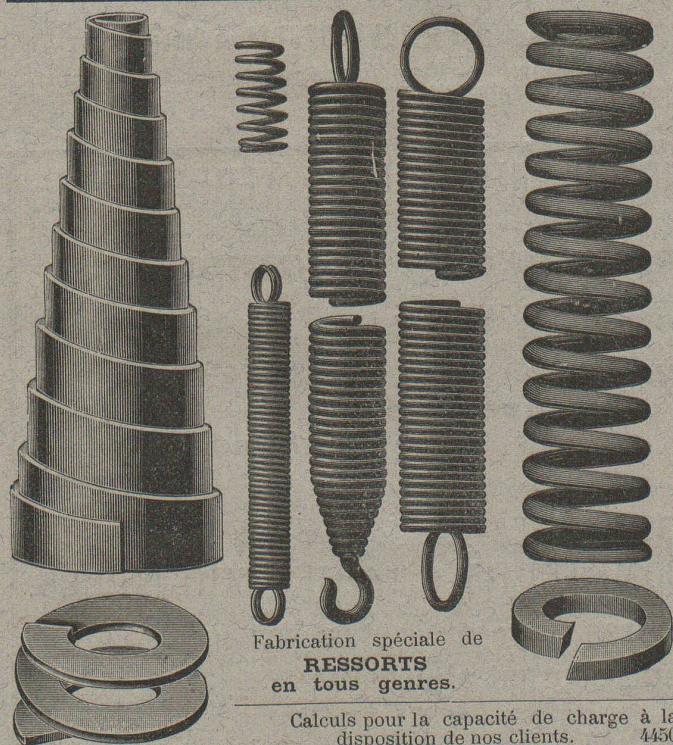
Vente et Location de :

140



Voie, genre Decauville,
Rails en acier.
Vagonnets, Croisements.
Locomotives de diverses
forces et écartements.
Locomobiles.
Treuils à benzine
et à vapeur,
de 3 à 6 chevaux.
Pompes centrifuges.
Pompes à diaphragme.
Outils de levage.

Dépôts et Ateliers à Wallisellen, Berne et Yverdon.



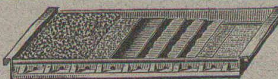
Fabrication spéciale de
RESSORTS
en tous genres.

Calculs pour la capacité de charge à la
disposition de nos clients. 4450

Acier de toute première qualité. — Trempe égale et exacte.

Baumann Frères, Ruti (Zurich).

MEYNADIER & C^{ie}, Zurich V



Tous les matériaux pour la
couverture en Ciment ligneux

Véritable Ciment ligneux, de qualité supérieure

3490 Marque: CARL SCHMIDT & C^{ie}.

Maison fondée à Hirschberg, Silésie, en 1868

Fabrique à AFFOLTERN près Zurich

Papiers p^r. couvertures

CARTONS
BITUMÉS

Matériaux isolants de tout genre
pour **CONSTRUCTIONS**

Carbolinéum

Papiers imperméables

- Carton feutré isolant -

Produits d'asphalte et de goudron, etc.

Spécialités — Représentations.

BREVETS D'INVENTION

MARQUES DE FABRIQUE-DESSINS-MODÈLES.
OFFICE GÉNÉRAL, FONDÉ EN 1888 LA CHAUX-DE-FONDS.

MATHEY-DORET Ingr. Conseil

SOCIÉTÉ DES USINES de Louis de ROLL

SUCCURSALE : FONDERIE de BERNE. Fournit :



Appareils de levage : Ponts roulants, Grues pivotantes
ou électrique. fixes et sur chariots. Commande à bras
ou électrique. Monte-charges hydrauliques, électriques
ou à courroie.

Matériel de chemins de fer : Ponts tournants et Cha-
vagnons et pour locomotives, commandés à bras, par ma-
chines à vapeur ou par moteurs électriques.

Branchements et croisements pour voies étroites et voies
normales, pour rails Vignol
et rails à gorge. 231

BARRIÈRES avec ou sans arrêts et sonneries.
**Superstructures à crémaillères. Chemins de fer funicu-
laires.**

(Freins brevetés). Depuis le commencement de 1898 la
Fonderie de Berne a fourni 32 funiculaires.

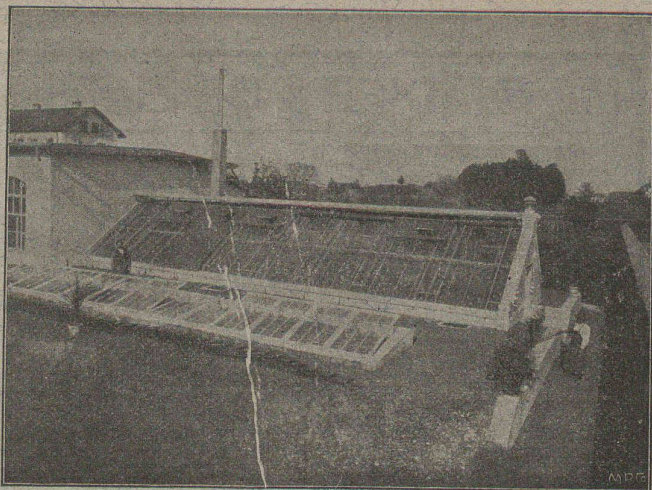
Barrages, installations métalliques et mécaniques pour barrages
(vannes, écluses, grilles, treuils, etc.).

Machines pour la fabrication des briques en ciment.



Renseignements sur des installations faites, références,
projets et devis sont à disposition





Gewächshäuser,

Wintergärten etc.

erstellt als 45 jährige Spezialität

4259

=== Eisenbaugeschäft ===

Vohland & Bär A.-G., Basel

In den letzten 3 Jahren über 20 Anlagen ausgeführt, worunter viele Nachbestellungen.

ATELIERS DE CONSTRUCTIONS DE ST-GEORGES PRÈS ST-GALL, SOCIÉTÉ EN COMMANDITE

Ludwig v. Süsskind

SPÉCIALITÉS:

Presses hydrauliques de tous genres.

Presses pour estampage (pour travaux de forge et à l'étampe).

Presses pour emboutissage de toute sorte. — Presses pour collecteurs.

Presses pour fil de plomb. — Presses pour couronner les roues.

Presses pour plaques de matières isolantes. — Presses à monnayage.

Presses pour l'emballage de marchandises.

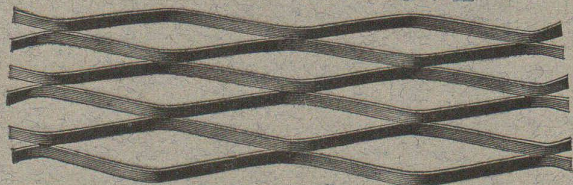
Presses pour hacher ou couper toute espèce de matériaux.

(Production de l'année passée en presses hydrauliques: 6,500,000 kg. de pression totale).

3732

Pompes hydrauliques. — Accumulateurs hydrauliques. — Multiplicateurs hydrauliques.

MÉTAL DÉPLOYÉ



FRANCILLON & C^{ie}

BECK & WETLI

Successeurs d'Albert Pamblanc.

3021

6, Place du Pont LAUSANNE Place du Pont, 6.

Entreprise spéciale de COUVERTURES en Ciment ligneux.

Installation et vérification de Paratonnerres. Ferblanterie et Couverture pour bâtiments. Plomberie. Appareillage pour eau et gaz.

Téléphone N° 1507.

S. A. DES ATELIERS DE MÉCANIQUE DE PRÉCISION DE TERRITET

COMPTEURS d'ENERGIE ÉLECTRIQUE

pour courants:

continu

alternatif

monophasé

biphasé

3812

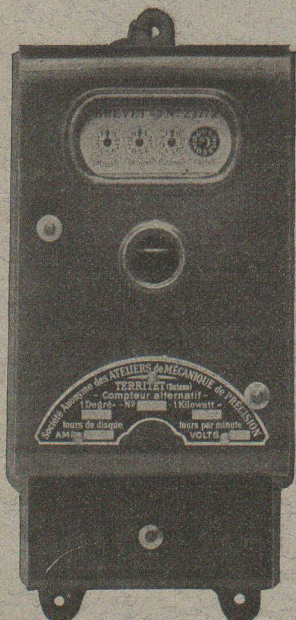
triphasé

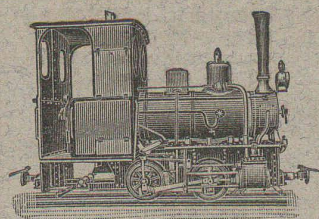
COMPTEURS à DOUBLE TARIF (jour et nuit).

COMPTEURS à TARIFS MULTIPLES.

Compteurs-Horaires (ne nécessitant pas de remontage) pour courant alternatif.

LAMPES à ARC (Perdrisat) { de 2 à 5 ampères p^r ECLAIRAGE.
pour courants alternatif et continu { de 2 à 50 » PROJECTIONS.





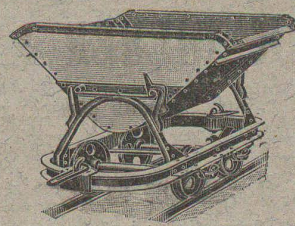
Société Suisse pour matériel de chemins de fer portatifs et fixes.

Orenstein & Koppel

ZURICH I. Bahnhofstr. 51 (Mercatorium) 3819

Rails, voies, changements de voie,
plaques tournantes, wagonnets de toute sorte,
locomotives, locomobiles, dragues.

GRANDS ENTREPOTS PRÈS LAUSANNE





MONTBARON & GAUTSCHI
NEUCHÂTEL SUISSE

CLICHES

PHOTOGRAVURE MODERNE
AUTOTYPIE. TROIS COULEURS
ZINCOGRAPHIE XYLOGRAPHIE
GALVANOS

Représentant à Lausanne:
A. Nicole, rue de la Tour, 16.
3882

MANUFACTURE
de **CAOUTCHOUC**
V^{ve} de **H. SPECKER**
ZURICH

Spécialités :

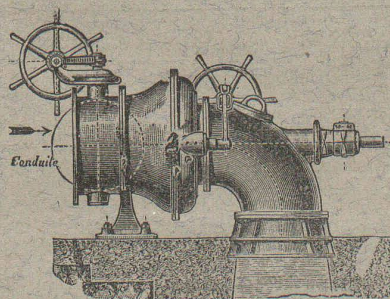
Tuyaux en CAOUTCHOUC
pour conduites d'eau, acide,
air, gaz, etc. 3801

Tuyaux à spirale. Tuyaux
de chanvre avec ou sans cou-
che de caoutchouc à l'intérieur

ARTICLES POUR JOINTS
Feuilles en caoutchouc dans
toutes les qualités. Anneaux,
rondelles, tampons, clapets,
soupapes, etc., en caoutchouc.
Fibre en feuille, Ebonite et
Amiante.

GANTS ET TABLIERS
D'AMIANTE
pour fonderies.
BACHÈS & COUVERTURES
de chevaux imperméables.

Ateliers de Constructions Mécaniques
de Vevey (Suisse). Maison fondée en 1830.




Fonderies
de Fer et de Bronze.
Turbines et Régulateurs
Manchons
d'accouplement élastiques.
Pompes. 3571
Compresseurs d'air.
Pressoirs à vin continus.
Pétrins et Fours mécaniques
Tuyauterie en tôle.
Chaudronnerie. Charpentes
et Ponts en fer.

Fabrique de Machines, Fribourg
S. A.

CHAUFFAGE CENTRAL

des meilleurs systèmes.

Buanderies  **Séchoirs**
ET

Installations de Bains.

Premières références.

3803

FABRIQUE SPÉCIALE POUR
Ascenseurs et Monte-charges
ÉLECTRIQUES
SCHINDLER & C^{ie}, LUCERNE

Maison
DE CONFIANCE
fondée en 1874.

Commande par boutons

Marche
silencieuse.

Grande vitesse:
jusqu'à
2 m. par seconde.

Parachute infailible.

Derniers modèles
américains.

600 installations
en fonction.

Un cheval suffit
pour ascenseur de
3 personnes.

Seul Ascenseur Electrique marchant sans
bruit tout en étant d'un bon rendement.

Renseignements, Dessins, Devis et Prix - courants
gratuits sur demande.

240

Alf. DIENER & Co, ZURICH II

Agents généraux pour la Suisse

de

※ la Fabrique de Porcelaine à Hermsdorf, S. A. ※

Spécialités : Isolateurs pour haute et basse tension en porcelaine dure.

※ ※ Adt Frères, Société anonyme, Ennheim. ※ ※

Tubes isolateurs : avec armature de laiton ; avec armature de tôle d'acier plombée ; avec armature d'acier sans soudure ; sans armature de métal.

✻ ✻ F.-W. Busch, Lüdenscheid. ✻ ✻ ✻

Interrupteurs, commutateurs, douilles, coupe-circuits, etc.

Ing. V. Tedeschi & Cie. Société anonyme, à Turin.

Câbles et fils électriques.

Deutsch-oesterr. Mannesmannröhren-Werke, Düsseldorf

Tuyaux Mannesmann en acier sans soudure, pour conduite d'eau et du gaz ; poteaux pour le transport de l'énergie électrique. Tuyaux avec soudure.

USINES DU VALLON

CONSTRUCTIONS MÉCANIQUES ET MÉTALLIQUES

J. Duvillard, à Lausanne.

Fonderies de fer et de bronze. Ascenseurs. Monte-charges et appareils de levage. Turbines, roues et presses hydrauliques. Pompes pour haute pression. Presses à briques. Machines à battre, pressoirs et treuils. Tuyaux et réservoirs en tôle. Colonnes en fonte.

273

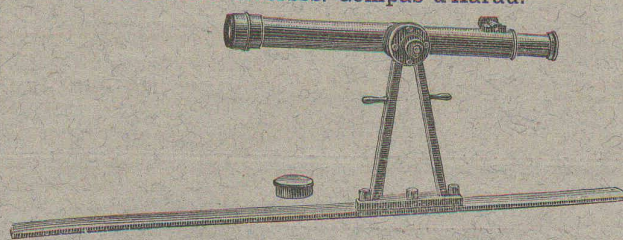
Fabrique d'Instruments de précision

S. A.

3815

ci-devant H. MOHLENBRUCK, Ingén., LAUSANNE
INSTRUMENTS DE HAUTE PRÉCISION
Théodolites. Niveaux en tous genres. Alidades. Physique.
Fournitures diverses. Compas d'Aarau.

Téléphone N° 308.



Les réparations sont exécutées le plus rapidement possible.



Fabrication de Carreaux en croix.

+ Brevet N° 32405

Cloisons sèches sans mortier
Construction la plus rapide

PRIX MODÉRÉ

Épaisseur des carreaux
de plâtre

60, 75, & 100 mm

Demandez prospectus N° 2

De VALLIERE & SIMON, ingénieurs civils,

1, Place Cathédrale
LAUSANNE

BÉTON ARMÉ

Système de VALLIÈRE. — Brevet Suisse 20,148.

Projets et études de: Ponts, planchers, sommiers, colonnes, réservoirs, cuves de gazomètres, silos, fondations, toitures, tuyaux, canaux, etc.

Représentants pour la Suisse et la France du système MELAN pour ponts en béton armé.

Renseignements et devis gratuits.

4269

Concessionnaires : F. Riondel & Fils, Genève. E. Bellorini, Lausanne. Römer & Fehlbaum, Bienne.
A. Champion, Vevey et Montreux. Franceschetti & Pfister, Zurich. Zanzi, Locarno, Tessin. E. Nosedà, Neuchâtel.

Schweiz. Eternitwerke S. A.

Direction : A. Steinbrunner, Niederurnen.

NIEDERURNEN (Canton de Glaris).

Succursale à ZURICH II, Rieterstrasse 48.

RÉCOMPENSES :

Exposition universelle à Liège 1905 : Médaille d'or et Diplôme d'honneur.
Exposition à Frauenfeld 1903 : Médaille d'argent.

4246

Nous recommandons le
FIBRO- CIMENT

Marque
déposée
en Suisse.

« DURABILIT »

pour couvertures de toits, résistant aux ouragans et à l'épreuve du feu ;
pour revêtements de façades ;
pour revêtements intérieurs de parois et de plafonds à l'épreuve du feu ;
pour matériel d'isolation dans l'électrotechnique ;
pour mobilier de bureaux à l'épreuve du feu.

EMPLOI ILLIMITÉ

Prospectus et échantillons sur indication du but de l'emploi gratis et franco.



4287

Société Suisse des LIÈGES AGGLOMÉRÉS

Usine : Rue de Lancy, ACACIAS-GENÈVE

TÉLÉPHONE 5109

TÉLÉPHONE 5109

BRIQUES, CARREAUX & PANNEAUX

de toutes épaisseurs et dimensions, brevétés s. g. d. g.

pour hourdis de planchers, cloisons légères, plafonnages, revêtements isolants, toitures, pavages, chambres frigorifiques, glacières, constructions démontables, habitations coloniales, hôpitaux, casernements, etc., etc.

MATÉRIAUX LÉGERS

Isolants, Insonores, Incombustibles, Hydrofuges et Calorifuges.

J. MERLE, MAUPAS, 13, LAUSANNE

Laboratoire pour reproduction à façon des calques.
Papier ferro-prussiate extra rapide
do. noir sur blanc sans bain
garanti sur facture et toutes fournitures.
Téléphone 1575. ✱ TARIFS ET INSTRUCTIONS FRANCO ✱ Téléphone 1575.

Daniel PERRET, Appareilleur

Avenue Béthusy. LAUSANNE Avenue Béthusy.
Installateur des Eaux de Cossonay, Ballaigues,
Vallorbe, Vaulion, Echallens, Bremblens, Leysin, etc.

Spécialité de canalisations à haute pression. Chauffages de
serres, chambres de bains et buanderies. Installations pour
eau et gaz. Appareils sanitaires de tous systèmes. Serrurerie
en tout genre. — Etudes et devis sur demande. 3946

E. BECK

PERLES, près BIENNE

Télégrammes: PAPPBECK

Téléphone.

FABRIQUE POUR:

Carton bitumé. — Ciment ligueux.

PLAQUES d'ASPHALTE pour Isolations en tous genres.
TAPIS D'ISOLATIONS — GOUDRON MINÉRAL RAFFINÉ
TRINIDAD ÉPURÉE 3884
Tous les produits d'Asphalte et de Goudron.

Düsseldorfer Röhrenindustrie

Düsseldorf- Oberbilk,

recommande ses

4307

Tuyaux en fer forgé

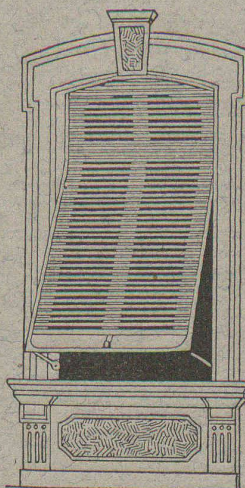
jusqu'à 1200 mm. de diamètre, droits et courbés, pour
Conduites de vapeur, d'eau, de turbines, installations
hydrauliques, installations de condensation, etc.,
avec toutes les
pièces de raccordement et pièces moulées nécessaires.

Représentant pour la Suisse:

G.-A. BOURGEOIS-RICHTER, Ing^r, Breitingerstrasse,
ZURICH II.

W. BAUMANN, Horgen.

Manufacture de Jalousies en Bois.



Le plus ancien établissement de ce genre
en Suisse. — 170 ouvriers. 3694

VOLETS à ROULEAUX

STORE A LAMES PRISMATIQUES

AXE EN FER A RESSORTS

introduit en 1892; très apprécié

Marquises — Persiennes — Paravents

Exécution en Red-Pine américain,
en bois du nord
ou en bois indigène.

REPRÉSENTANTS:

MM. RAMELET Frères, place du Flon,
Lausanne.

M. Félix BUZZANO, 4, rue des Cordiers.
Genève.

Emile PIROUE, 85, Temple Allemand,
Chaux-de-Fonds.

Usine à Paris IX^e, 12, Rue du Delta



ACIERS



Aciers en barres pour Outils, toutes qualités, Acier
« RAPIDE »

Tôles en Acier fondu, Qualité anglaise supérieure,
pour tous usages,

Rubans en Acier, trempés et non trempés, pour
découpages, ressorts, etc.

Fils d'Acier, Qualités pour Vis, pour Ressorts,
etc. (trempés et non trempés), 3781—4

Acier poli supérieur, en pieds et en tringles de
2 mètres,

MÊCHES AMÉRICAINES de la maison Gün-
ther & C^{ie}, à Francfort s/M.

Grand assortiment en magasin.

Exécution rapide et soignée.

Kleinert & Girard, à Bienne.

Atelier Mécanique de Menuiserie

JACCOUD-HURNI

LAUSANNE, Clos Ouest, route de Morges, LAUSANNE

4111

TÉLÉPHONE 2067

Installation de Bureaux et Magasins. Réparations en t^s genres.

Chaux hydrauliques de Vallorbe.

(Société des Usines des Grands-Crêts).

Zeugniss

Brig, den 25. Mai 1906.

Die Unterzeichnete bezeugt hiermit dass sämtlicher Kalk, der im Simplon-Tunnel in den
Jahren 1898 bis 1906 Verwendung fand, von der

Société des Usines des Grands-Crêts près Vallorbe

geliefert wurde.

Ausserdem freut es sie bezeugen zu können, dass die Kalkfabrik in allen Beziehungen ihren ver-
traglichen Verpflichtungen nachgekommen ist und zu Reklamationen nie Veranlassung gab.

Baugesellschaft für den Simplon-Tunnel

pp BRANDT, BRANDAU & C^{ie}

(Signé) E. LOCHER.

PARQUETERIE D'AIGLE (Fondée en 1855)

**MILAN 1906 Diplôme d'honneur
avec Médailles d'or**

Médaille d'or : 3901

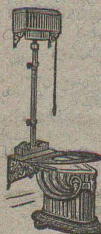
Yverdon 1894. Genève 1896. Vevey 1901.

Représentée : à Lausanne par M. J. MERLE, Maupas, 13,
à Montreux par M. Alb. CHENEVAL, avenue Nestlé,
à Genève par M. Claude MERLE, Chemin des Sources, 9.

Téléphone :
N° 2977.

KOCH & Cie, ci-devant E. Baumberger & Koch, BALE

Télégrammes :
Asphalte, Bâle.



Matériaux pour constructions.

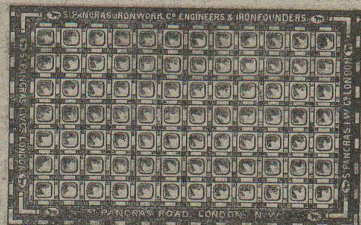
Grands assortiments en Closets, anglais
Jura, Napoli, Portugal, Hauteville, Rotterdam, etc.

Cuvettes. — Lavabos. — Urinoirs. — Eviers.

Tuyaux en grès.

Carreaux pour dallages et pour revêtements.

Prismes en verre
et Réflecteurs de St-Pancras.



Briques réfractaires
de Kanderv.

Goujons en pierre ponce
24 x 12 x 6 cm.

Plaques isolatrices
contre l'humidité
avec lames de plomb.

Carton bitumé
en diverses épaisseurs.

Entreprises de Travaux publics et particuliers.



Toitures pour constructions industrielles
système breveté Séquin & Knobel.

Toitures en ciment volcanique et en carton bitumé.

Dallages pour écuries. — o — Parquets sur bitume.
Exécution prompte et soignée. 4258

Briques en liège isolant contre les températures.

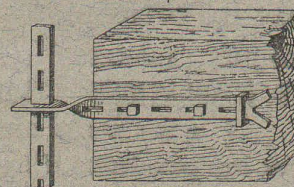
Fer d'ancrage

pour bâtiments, en fer fondu

Siemens-Martin.

Se façonne à froid sur le
chantier.

Balkenkopf-Anker



HAPP & Cie Armaturenfabrik - Zurich

Fournissent comme spécialités :

Vannes d'arrêt de toutes grandeurs et pour
toutes pressions.

Pompes pour grandes élévations d'eau.

Bouches à eau.

Colonnes-fontaines.

Colliers de prise.

Compteurs à eau.

Robinetterie et accessoires
pour l'appareillage de l'eau et du gaz.

Prix modérés.



Marque déposée.

**Aucun architecte ne devrait
remettre des travaux**

Za 1275 g.

sans que l'entrepreneur ne tienne mes
registres de rapports

et mes

journaux de construction

DES TYPES DE FEUILLES SONT ENVOYÉES GRATIS ET FRANCO

E. PFENNINGER

successeur de
G.-F. Billwiller & Cie, Zurich.

Articles techniques

Succursale : Lausanne, rue du Midi 20