

Zeitschrift: Bulletin technique de la Suisse romande
Band: 33 (1907)
Heft: 21

Werbung

Nutzungsbedingungen

Die ETH-Bibliothek ist die Anbieterin der digitalisierten Zeitschriften auf E-Periodica. Sie besitzt keine Urheberrechte an den Zeitschriften und ist nicht verantwortlich für deren Inhalte. Die Rechte liegen in der Regel bei den Herausgebern beziehungsweise den externen Rechteinhabern. Das Veröffentlichen von Bildern in Print- und Online-Publikationen sowie auf Social Media-Kanälen oder Webseiten ist nur mit vorheriger Genehmigung der Rechteinhaber erlaubt. [Mehr erfahren](#)

Conditions d'utilisation

L'ETH Library est le fournisseur des revues numérisées. Elle ne détient aucun droit d'auteur sur les revues et n'est pas responsable de leur contenu. En règle générale, les droits sont détenus par les éditeurs ou les détenteurs de droits externes. La reproduction d'images dans des publications imprimées ou en ligne ainsi que sur des canaux de médias sociaux ou des sites web n'est autorisée qu'avec l'accord préalable des détenteurs des droits. [En savoir plus](#)

Terms of use

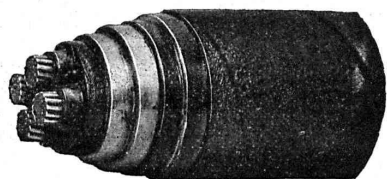
The ETH Library is the provider of the digitised journals. It does not own any copyrights to the journals and is not responsible for their content. The rights usually lie with the publishers or the external rights holders. Publishing images in print and online publications, as well as on social media channels or websites, is only permitted with the prior consent of the rights holders. [Find out more](#)

Download PDF: 24.01.2026

ETH-Bibliothek Zürich, E-Periodica, <https://www.e-periodica.ch>

CHAUFFAGES CENTRAUX

de tous systèmes, sont installés,
d'après une expérience de 20 ans, par
LENZ & C^{ie}, BALE



Société d'exploitation des Câbles électriques.

Système BERTHOUD, BOREL & C^{ie}

Maison fondée en 1879. — CORTAILLOD (Suisse). — Maison fondée en 1879.

Câbles électriques pour toutes tensions et pour tous usages.

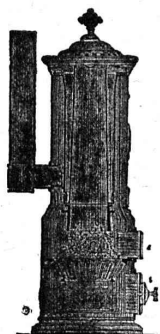
Spécialité de Câbles souterrains pour l'Eclairage électrique, la Téléphonie, la Télégraphie, Signaux, etc.

Cordes de cuivre nues. — Cordes souples de toutes sections pour Electrochimie. 3719

CONDENSATEURS — ACCESSOIRES

Fabrique de Chauffage central et Poêlerie moderne.

C. SAMBUC FILS & C^{ie}, Lausanne



CHAUFFAGES CENTRAUX

à eau chaude et vapeur à basse pression.

Calorifères - Thermosiphons élégants
pour appartements. 3976

Installations complètes de CUISINES d'HOTELS

Séchoirs, Bains et Buanderies, à forfait.

Calorifères Universels brevetés

avec régulateurs de tirage, + N° 25,968.

Exposition Internat. Milan 1906:

Diplôme d'Honneur et Médaille d'Or.

Etudes Techniques et Devis sur demande.

Fabrique lausannoise d'appareils de chauffage.

G. WEBER, constructeur
LAUSANNE 4113

CHAUFFAGES CENTRAUX

à eau chaude et vapeur à basse pression.

CHAUFFAGES CENTRAUX LOCAUX (localisés à un seul appartement).

Installations complètes de cuisines d'hôtels
donnant une grande économie de combustibles.

Séchoirs, Bains, Buanderie perfectionnée, Brevet + 11466

CALORIFÈRES UNIVERSELS

Etudes techniques et devis sur demande.



J. WALSER & Co

ENTREPRISE DE CONSTRUCTIONS
WINTERTHUR

SPÉCIALITÉS : 3868

Cheminées d'usines et de Chauffage.

Maçonneries de Chaudières

de tous systèmes.

Construction de Fourneaux

pour tous les services industriels.

Matériaux réfractaires en toutes qualités.

Société anonyme pour l'industrie de l'aluminium, Neuhausen.

Mise au Concours de Travaux.

L'exécution des travaux du tunnel des forces motrices du Rhône à Chippis (Valais) est mise en soumission.

Longueur du tunnel environ 5100 m.

Section libre » 20,7 m².

Tunnel maçonné sur toute la longueur.

13 fenêtres, déjà exécutées.

Galerie d'avancement en cours d'exécution en 12 endroits.

Les plans et conditions sont déposés au bureau de la Société à Neuhausen et au bureau de Construction à Loèche-Souste (Valais), où l'on peut se procurer les formulaires de soumission.

Les offres cachetées devront parvenir à la Direction soussignée le 3 décembre 1907 au plus tard.

Neuhausen, le 23 octobre 1907.

Direction générale de la

(Za 14030) Société anonyme pour l'industrie de l'aluminium, Neuhausen.

Dessinateur-métreur

âgé de 24 ans cherche place chez architecte ou entrepreneur.

Ecrire B. H. 19, poste restante, Lausanne.

Technicien pour Machines.

dipl., 23 ans, cherche place de suite dans bureau ou atelier, 4 ans de pratique dans atelier et bureau. Offres sous Ac 16343 X, à Haasenstein & Vogler, Genève.

Drague

avec moteur à benzine et pontons en acier, longueur 10 m., pour profondeurs jusqu'à 3 m., rendement par jour suivant la nature du matériel 50-100 m³ à

LOUER ou VENDRE

S'adresser à Fritz Marti, Soc. an., à Berne.

Für Architekten.

Diplom. Bautechniker der Schule Winterthur mit zweijähriger Bau- und Bureau-praxis, sucht Stelle in der französischen Schweiz.

Anfragen erbeten unter Chiffre B. Z. Bern, an die Expedition dieses Blattes.

CHEMINS DE FER FÉDÉRAUX

Concours.

Par suite d'entente entre le Département fédéral de l'Intérieur et la Direction générale des Chemins de fer fédéraux, un concours est ouvert entre les architectes suisses ou établis en Suisse pour l'élaboration des projets d'ensemble des bâtiments à construire sur la nouvelle place de la gare, à St-Gall (hôtel des postes, bâtiment aux voyageurs et d'administration des C. F. F., etc.).

Pour tous autres renseignements, voir le programme

délivré gratuitement par la Direction du IV^e arrondissement des Chemins de fer fédéraux, à St-Gall.

Berne, le 5 novembre 1907.

Zag. E. 674.

Direction générale
des Chemins de fer fédéraux.

Technicum du Locle

Le poste de **DIRECTEUR TECHNIQUE** de l'Ecole de Mécanique est mis au concours.

Entrée en fonctions le 16 mars 1908.

Les inscriptions seront reçues jusqu'au **30 novembre 1907** par l'Administrateur du Technicum, qui fournira aux intéressés le cahier des charges et tous les renseignements utiles.

H. 7536 C.

La Commission.

Librairie F. Rouge & C^{ie}, Lausanne.

4, Rue Haldimand, 4.

**Mécanique, Electricité et Construction appliquées
aux appareils de levage.**

LES PONTS ROULANTS ACTUELS. Généralités. Moteurs. Treuils. Freins automatiques. Vis sans fin. Chaînes diverses et Câbles. Noix. Pignons Galle. Tambours à câbles et à chaînes. Suspensions. Mouffles et Palans. Bennes. Charpentes de ponts à poutres pleines. Calculs déterminatifs. Prix. Choix. Description d'appareils construits. Tables et Tableaux, par L. ROUSSELET. In-4^e, Fr. 35 —

LA TECHNIQUE DE LA HOUILLE BLANCHE. Hydrologie. Hydraulique. Turbines. Barrages. Conduites forcées. Lacs et Réservoirs régulateurs. Usines hydroélectriques aménagées. Création des chutes d'eau. Travaux d'aménagement. Génératrices, Réceptrices et Transformateurs du courant électrique. Transport de force. Lignes à haute tension. Usines centrales. Electrochimie. Electrometallurgie, par E. PACORET. Préface de M.-A. BLONDEL. Grand in-8^o, Fr. 25 —

EXPLOITATION DU PÉTROLE

Historique. Extraction. Procédés de sondage. Géographie et géologie. Recherche des gîtes. Exploitation des gisements. Chimie. Théorie de la formation du pétrole, par L.-C. TASSART. In-4^o, Fr. 35 —

RECUEIL DE TYPES

DE

Ponts pour routes en ciment armé.

Calculés conformément à la Circulaire ministérielle
du 20 Octobre 1906.

Par N. DE TEDESCO, avec la collaboration de V. FORESTIER

Un volume in-8^o, contenant 54 figures dans le texte et un atlas de planches donnant 8 types de ponts en plans, coupes, élévations et détails d'exécution, 25 francs.

BUREAU INTERNATIONAL DE BREVETS D'INVENTION

NAEGELI & C^{ie}

Rue de l'Hôpital, 32, **BERNE** à proximité de la gare.

4083 Ingénieur-Directeur: **F. NAEGELI**
ancien expert - examinateur du Bureau fédéral des brevets.

Photogravure "Bienna"

Bienne • 40, Rue du Contrôle

DESSINS ET CLICHÉS POUR L'IMPRIMERIE

FABRIQUE D'ACCUMULATEURS D'OERLIKON

OERLIKON, près Zurich.

ACCUMULATEURS

pour toutes applications.

3876

Bureau pour la Suisse romande :

LAUSANNE, Chemin Vinet, 29.



A. MOREL.

**ATELIER
HÉLIOGRAPHIE**

LAUSANNE

65 VALENTIN 65
"LE VERGER"

Alf. DIENER & C^o, ZURICH II

Agents généraux pour la Suisse

de

✱ la Fabrique de Porcelaine à Hermsdorf, S. A. ✱

Spécialités : Isolateurs pour haute et basse tension
en porcelaine dure.

✱ Adt Frères, Société anonyme, Ennheim. ✱ ✱

Tubes isolateurs : avec armature de laiton ; avec armature
de tôle d'acier plombée ; avec armature d'acier sans
soudure ; sans armature de métal.

✱ ✱ F.-W. Busch, Lüdenscheld. ✱ ✱ ✱

Interrupteurs, commutateurs, douilles, coupe-circuits, etc.

Ing. V. Tedeschi & Cie. Société anonyme, à Turin.

Câbles et fils électriques.

Deutsch-oesterr. Mannesmannröhren-Werke, Düsseldorf

Tuyaux Mannesmann en acier sans soudure, pour conduite
d'eau et du gaz ; poteaux pour le transport de l'énergie
électrique. Tuyaux avec soudure.

MILAN 1906 : GRAND PRIX

R. WOLF

Magdebourg-Buckau
Représentant :
W. THIELE
Zurich.

Demi-Fixes et Locomobiles

à vapeur saturée et à vapeur sur-chauffée de 10 à 600 chevaux.

**FORCE MOTRICE LA PLUS ÉCONOMIQUE
POUR TOUTES LES BRANCHES DE L'INDUSTRIE**

Conduite facile. Sécurité de marche absolue. Grande réserve de force.
Marche régulière et silencieuse. Emploi de n'importe quel combustible.
Emploi de la vapeur d'échappement pour le chauffage et autres usages auxiliaires.

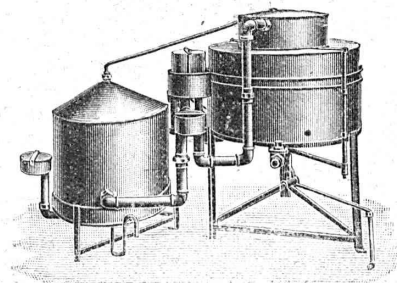
Production totale 520,000 chevaux.



Installations d'Eclairage au Gaz

Appareils RECORD de la maison O. Meyer-Keller & Co
Fabrique spéciale LUCERNE Fabrique spéciale

Grand prix avec médaille et croix, 3975
Exposition internationale d'Anvers 1907.



Installations pour
Propriétés et immeubles indépendants, villas, fabriques, hôtels, fermes, instituts
Aucune surveillance ni manipulation
Lumière la plus agréable et
LA MEILLEUR MARCHÉ
Absolument sans dangers
Prospectus et prix à disposition
S'adresser à

L'Agence Générale du « Record » ZagE 381

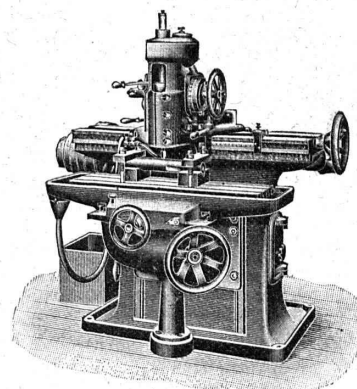
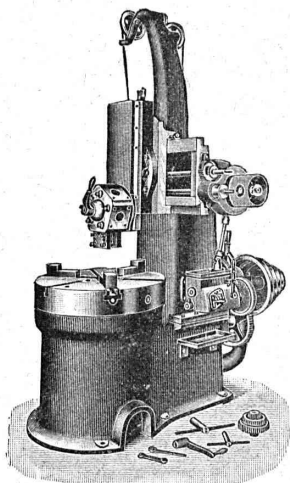
Comptoir Industriel de Berne **A. Schopfer**, 55 Marktgasse

ALFRED RUBIN, Ingénieur, Zürich I. Bahnhofstrasse, 94.

1. Presses à excentrique et à friction,
Presses à emboutir, Balanciers, Laminoirs,
Cisailles, Tours à repousser et à lisser, etc.

2. Machines-Outils modernes. Tours divers,
Etaux limeurs, Machines à fraiser, percer,
meuler, affûter, etc.

3. Matériel pour chemins de fer et tramways,
fil de fer et d'acier galvanisé, fil de
cuivre. Ressorts pour wagons. Pièces forgées,
arbres en acier nickelé, aiguillages et croisements
en acier maganese. Installation complète
d'atelier et d'outillage pour tramways.



POUTRES SIEGWART

Plancher en béton armé, consistant en poutres creuses fabriquées
séparément à l'avance dans nos usines à Lyss et mises sur place l'une à côté de l'autre.
Pose très simple, sans coffrage, ni échafaudage, par conséquent point de
danger d'un décentrement prématuré.

Possibilité de charger les planchers immédiatement après la pose des

poutres, permettant ainsi un
avancement des travaux sans retard.

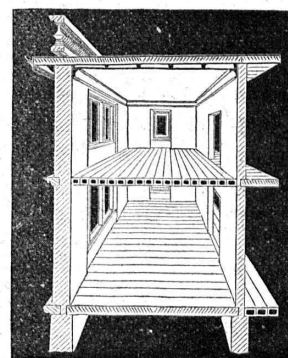
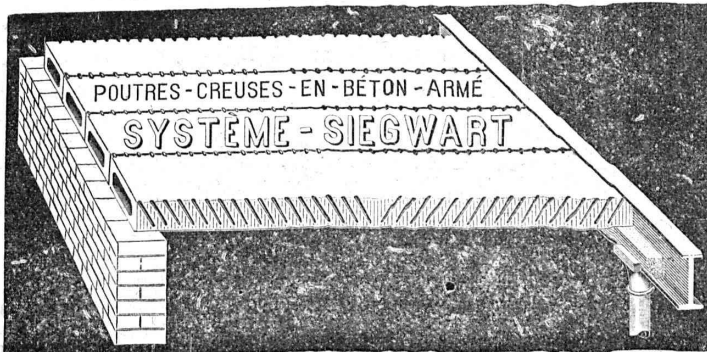
Grande sécurité contre l'incendie et action isolante au point de vue de la température et du son.

Devis gratuits à disposition.
Production annuelle : 30 à 50,000 m².

G. & A. BANGERTER Fabrique de produits en ciment.
LYSS (Berne).

Seuls concessionnaires pour les cantons de Bâle, Soleure,
Berne et la Suisse romande.

Représentant pour les cantons de Vaud, Valais et Genève :
M. L. KOCH, à LAUSANNE



Le plus ancien et plus éprouvé des systèmes de béton armé, fabriqués machinellement

ROBERT AEBI & C^e, Zurich V

MAISON SPÉCIALE POUR

Matériel roulant, machines et outils pour entreprises.

RAILS

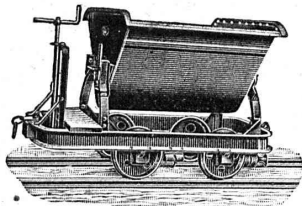
Voies complètes

Croisements

Roues

et Essieu montés

Locomotives



LOCOMOBILES

Pompes

BÉTONNIÈRES

Élévateurs, etc.

Livraison depuis stock. — Garantie. — Prix modérés.

3853

VENTE et LOCATION

THURY & AMEY
Chemin des Sources, 12, GENÈVE

Mécanique de précision.

Instruments d'arpentage,
théodolites, tachéomètres niveaux,
planchettes, etc.

Appareils photographiques.

CONSTRUCTIONS ET RÉPARATIONS

EXPLOSIFS 3803

Société Suisse

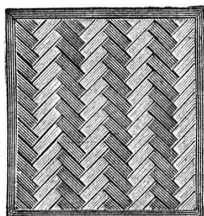
DES

EXPLOSIFS
à BRIGUE (Valais).

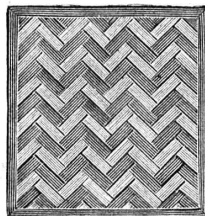
Dynamites à tous do-
sages. Détonateurs. Mè-
ches et tous accessoires.

FABRIQUES RÉUNIES

de Xylolith et d'Acide carbonique. S. A.
à WILDEGG (Canton d'Argovie).



Brevet + No 9080.



Vissé sur faux ou vieux plancher, rendu posé au bain de
mortier de silicate de soude sur béton en ciment Portland,
ou béton en scorie,
selon tous les dessins : carré, octogones, etc., en quatre couleurs et en
forme de fougères (bâtons rompus).

Xylolith incombustible, chaud : Bois de pierre, insonore, durable.

Echantillons, prospectus, albums et certificats
gratis et franco sur demande.

279

Seulement en Suisse environ 200,000 m² de parquets et
environ 10,000 marches d'escalier ont été posés jusqu'ici.

Planchers en béton armé.

Système nouveau, dont les avantages principaux sont : la résistance,
la légèreté, l'incombustibilité et l'insonorité.

Ces planchers peuvent se préparer à l'avance et ne nécessitent, par
conséquent, pas de cintre à la pose.

3282

Blocs creux en béton armé

pour construction de murs d'habitation et d'ateliers, très isolants et
résistants, et remplaçant avantageusement les murs en maçonnerie.

S'ADRESSER, POUR RENSEIGNEMENTS ET DEVIS, à

MM. **PERRIER & SAULNIER**, Entrepreneurs,
1, RUE VOLTAIRE, 1, GENÈVE

SOCIÉTÉ GENEVOISE

POUR LA

Construction d'Instruments de Physique et de Mécanique

GENÈVE

COMPTEURS D'ÉNERGIE ÉLECTRIQUE

pour tout voltage ou ampérage pour courants alternatifs.

Compteurs à prix multiples, système Baumann,

adoptés par la Commune de Lausanne.

Instruments de précision pour Ingénieurs et Architectes.

Machines à froid et à glace.

INSTALLATIONS FRIGORIFIQUES COMPLÈTES

Devis et Prospectus gratis.

3866

SOCIÉTÉ ANONYME D'ENTREPRISES ET DE CONSTRUCTIONS

NEUCHÂTEL

Bureau : Coq-d'Inde, 24.

Téléphone No 756.

Adresse télégraphique :

ENTREPRISES, NEUCHÂTEL

NEUCHÂTEL et LAUSANNE

Entreprises de Travaux publics.

BÉTON ARMÉ

Bâtiments, fabriques, réservoirs, ponts, etc.

SÉCIALITÉ DE CARRELAGES EN TOUS GENRES (Fourniture et pose). — EXPOSITION PERMANENTE

Produits des Fabriques RANSBACH, HEMIXEN, APPIANI, RAGONITZ, etc. —o— Appareils sanitaires anglais de la Maison TWYFORDS
Pavages et asphaltages en tous genres. Concessionnaires de la Asphalt Paving Co^{ie} Ltd.

Roc et pierre de taille jaune d'Hauterive, carrières de la Société.

(4403)

Bureau technique. — Plans et devis à disposition sur demande.



Installations
3842 DE
CHAUFFAGES CENTRAUX
de tous systèmes
ET DE
Services d'eau chaude

Bains. Buanderies.
Séchoirs.

FABRIQUE de CHAUFFAGE CENTRAL BERNE S.A.
Ancienne Maison J. RUEF
OSTERMUNDIGEN

Brevet Suisse
N° 21,928.

Appareils
de Désinfection
et de Stérilisation.
Prospectus et devis sur demande

Représentant pour Vaud et Valais :
Emile-F. CHAVANNES, Ingénieur
Téléphone 1412. Rue du Midi, 3, Lausanne.





J. Lambercier & C^{ie}, Genève
* Fabrique d'Huiles et Graisses industrielles. *
SPÉCIALITÉ DE 239
Fournitures pour Usines
** Organes de transmissions. **
Arbres, Paliers, Courroies, Graisseurs, etc.
MACHINES, OUTILS AMÉRICAINS & AUTRES

TRAVAUX D'ASPHALTAGE
et applications diverses de matières asphaltiques. 3857
ISOLA'TS — Couvertures légères. — **ISOLANTS**
Planettes en asphalte comprimée, résistantes à 335 kgs par cm².

H. LAVANCHY & FILS, Vevey
POUTRELLES CIMENT ARMÉ, Système O. Lavanchy.

FABRIQUES DE PARQUETS. Menuiserie et Scierie mécanique.
STUBER & C^{ie}
SCHUPFEN (Canton de BERNE, Suisse). Téléphone.
Parquets des plus simples aux plus riches. Parquets s^r bitume
Fabrique de fenêtres. — Usines hydrauliques et à vapeur. 3865
GERBER-BEAUJEU, représentant.
Téléphone 1965. Le Mont-Rose, route de Montoie, Lausanne. Téléphone 1965.

F. MEGEVAND & Cie
GENÈVE — Rue Richemont, 20 — GENÈVE
Pièces détachées pour l'électricité.
Fabrique de vis et décolletages en tous genres.
Filières et tarauds. — Nickelage. 3771

Société pour la vente des Chaux et Ciments

DE LA SUISSE ROMANDE (G. P. B.)

LAUSANNE

Puissance de production en ciments, chaux et plâtres, 15,000 wagons de 10 tonnes.

Comprend les

Usines de Grandchamp et de Roche.

Usines de la Paudèze.

Usines de Baulmes et de Vouvry.

Ciment Portland artificiel.

Ciment naturel. — Ciment prompt.

Ciments mixtes (Paudézite, Rochîte).

Chaux lourdes, mi-lourdes et légères.

BUREAU DE VENTE POUR LA SUISSE FRANÇAISE (Neuchâtel excepté)
des Chaux hydrauliques et Ciments des Usines neuchâteloises.

ATELIERS DE CONSTRUCTION OERLIKON

OERLIKON PRÈS ZÜRICH



Moteurs Electriques

de toutes grandeurs et pour tous les genres de courant.

Moteurs spéciaux pour appareils de levage.

Moteurs à carcasse étanche. 4230

Moteurs mono- et triphasés à vitesse variable.

Téléphone 1771 RENSEIGNEMENTS ET DEVIS : Téléphone 1771 à LAUSANNE, Gare Lausanne-Ouchy.

H. ROD & C^{ie}
RENENS
FABRIQUE DE
Tuyaux, Carrelages et Briques
en ciment. 3948
Téléphone 1350

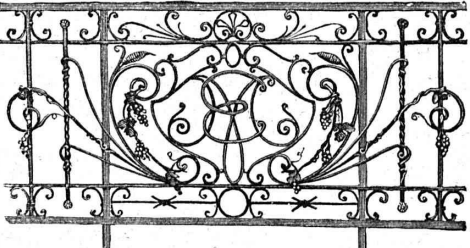
A. JUCKER
Succ^r de
Jucker - Wegmann
Papiers en gros
Zurich 3800

Spécialité de papiers
et toile à dessin et à
calquer, des meilleu-
res qualités, en rou-
leaux et feuilles.



Téléphone 24.

Vitrages et
Devantures de magasin.

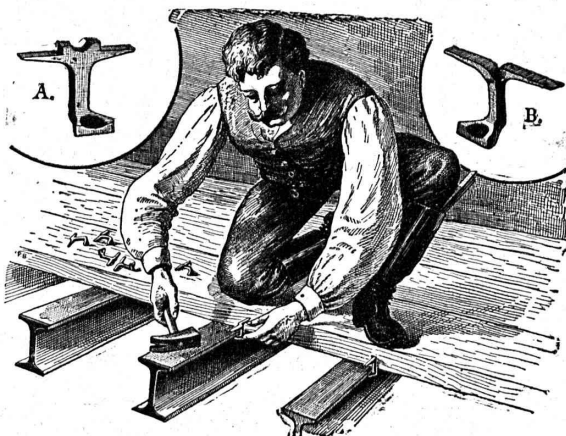


Escaliers en fer.
Marquises et Vérandas.

ÉTUDE — DEVIS 3191

Atelier de **Serrurerie Mécanique**
LAUSANNE * **H. RAPIN** * 8, Maupas
Entreprise générale de toute la Serrurerie en bâtiment et fer forgé.

Crampons d'assemblage A & B
Système Rordorf



s'expédient en diverses grandeurs par les propriétaires
4338 du brevet : (Zà 2877 G)

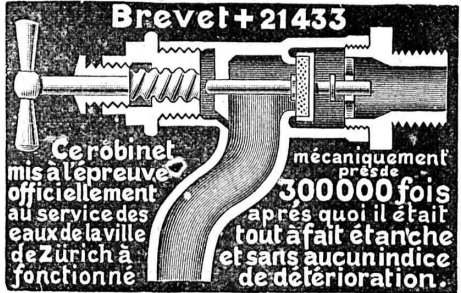
RORDORF FRÈRES, Bureaux et Magasins Auf der Mauer, 8, ZÜRICH.

BRIGUE - SIMPLON 3672
LE BUFFET-RESTAURANT DE LA GARE
accepte des pensionnaires en 1^{re} et 3^{me} classes pour la journée complète
ou pour 1 ou 2 repas seulement à des conditions très favorables.
Cuisine et caves soignées. Restauration à toute heure.
Spécialité de fondues, raclettes et viande salée du Valais.
Prix réduits pour Sociétés et Ecoles.
Voitures et traîneaux pour la vallée de Conches et les environs
à disposition à toute heure. Tarifs d'hiver très réduits.
(H. 35787 L.) **Joseph SEILER.**

Fonderie et Robinetterie de LYSS

CHAUFFAGES CENTRAUX

Brevet + 21433



Cerobinet
mis à l'épreuve
officiellement
au service des
eaux de la ville
de Zurich à
fonctionne

mécaniquement
prés de
300000 fois
après quoi il était
tout à fait étanche
et sans aucun indice
de détérioration.

Robinetterie pour Eau,
Gaz, Vapeur, Acétylène.

Garanti ne dégouttant pas. 3792

ATELIERS DE TÉLÉGRAPHES
G. HASLER, à BERNE (Suisse).

FONDÉS EN 1852

Appareils télégraphiques et téléphoniques.

Types spéciaux pour installations à courant fort.

SONNERIES ÉLECTRIQUES

Instruments météorologiques enregistreurs pour Observatoires.

Enregistreurs à distance des niveaux d'eau.

Limnigraphes, Chronographes, etc.

Indicateurs - enregistreurs de vitesse pour locomotives.

Appareils divers pour chemins de fer.

MONTEURS EXPÉRIMENTÉS 209

RENER & Co, S. A.

Boujean & Bienne.

3975-3

SCIERIES, PARQUETERIE, USINE D'INJECTION
GRANDS CHANTIERS
approvisionnés de Bois dur et Sapin en tous genres.

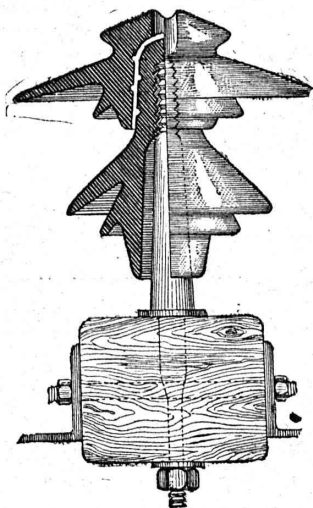
Société Céramique
RICHARD - GINORI
MILAN (ITALIE).

Capital L. 8,000,000 entièrement versé 3796

ISOLATEURS

pour hautes et basses tensions en **PORCELAINE DURE**

BASES et MANCHES pour interrupteurs.



VIOLES
pour lampes électriques, etc., etc.

CATALOGUES gratuits sur demande.

Représentants généraux pour la Suisse :

HAUS & Co, BALE

CARRELAGES
de Winterthour.

3698

Carreaux en faïence pour revêtements.

A. Werner-Graf,
Winterthour.

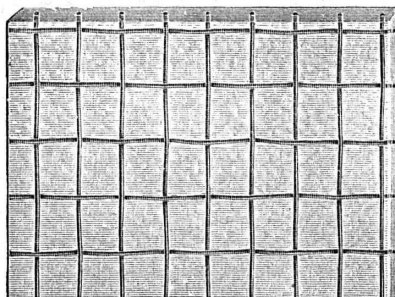
LE MEILLEUR VERRE ARMÉ

est, sans contredit, celui de

ST-GOBAIN

parce qu'il s'est partout montré réfractaire aux influences du feu (incendie), de la gelée, de la neige, de la glace et de la chaleur du soleil.

Les expertises officielles ont donné
les meilleurs résultats
au verre armé de St-Gobain.



Les expertises officielles ont donné
les meilleurs résultats
au verre armé de St-Gobain.

Meilleures références de la Suisse et de l'étranger sont à disposition elles sont relatives à l'emploi du verre armé de St-Gobain pour vestibule de gare de chemin de fer, fabriques, cours intérieures, etc., où il est aussi particulièrement estimé à cause de la couleur blanche. (3802)

Dalles armées.

On les emploie à l'épaisseur de 15, 20, 25, 30, 35 mm., en unies et en quadrillées.

Les représentants :

RUPPERT, SINGER & Co, ZURICH

Commerce de verre,

le livrent rapidement directement des usines et à bon marché et tiennent même pour petites commandes en verre armé pour toitures et en Dalles un choix bien assorti.

CAOUTCHOUC POUR TOUTES
APPLICATIONS

Th. de Ragosine

LAUSANNE

Grotte et rue du Midi, 20

3921

SPÉCIALITÉS :

Fournitures pour chemins de fer.

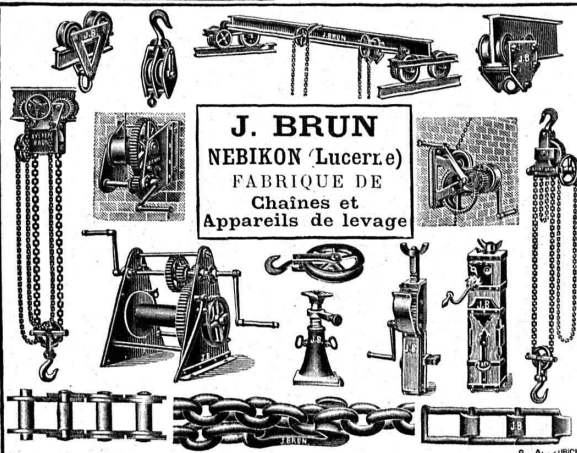
Vêtements de mineurs,
type spécial.

Tapis en caoutchouc.

Gants. — Souliers, etc., etc.

Matières isolantes.

Achat de vieux caoutchouc.



J. BRUN
NEBIKON (Lucerne)
FABRIQUE DE
Chaines et
Appareils de levage

3798

1884 10,000 75 1460
 Pour renseignements et prospectus, s'adresser à la Direction, rue du Midi, 2, à Lausanne, à M. Alfred Thélin, inspecteur, à Lausanne, et aux agences, dans toutes les localités de quelque importance en Suisse. (3768)