

Zeitschrift: Bulletin technique de la Suisse romande
Band: 33 (1907)
Heft: 21

Werbung

Nutzungsbedingungen

Die ETH-Bibliothek ist die Anbieterin der digitalisierten Zeitschriften auf E-Periodica. Sie besitzt keine Urheberrechte an den Zeitschriften und ist nicht verantwortlich für deren Inhalte. Die Rechte liegen in der Regel bei den Herausgebern beziehungsweise den externen Rechteinhabern. Das Veröffentlichen von Bildern in Print- und Online-Publikationen sowie auf Social Media-Kanälen oder Webseiten ist nur mit vorheriger Genehmigung der Rechteinhaber erlaubt. [Mehr erfahren](#)

Conditions d'utilisation

L'ETH Library est le fournisseur des revues numérisées. Elle ne détient aucun droit d'auteur sur les revues et n'est pas responsable de leur contenu. En règle générale, les droits sont détenus par les éditeurs ou les détenteurs de droits externes. La reproduction d'images dans des publications imprimées ou en ligne ainsi que sur des canaux de médias sociaux ou des sites web n'est autorisée qu'avec l'accord préalable des détenteurs des droits. [En savoir plus](#)

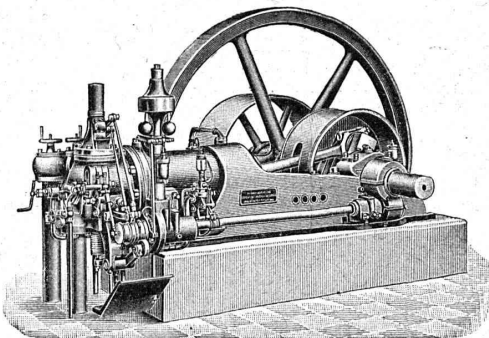
Terms of use

The ETH Library is the provider of the digitised journals. It does not own any copyrights to the journals and is not responsible for their content. The rights usually lie with the publishers or the external rights holders. Publishing images in print and online publications, as well as on social media channels or websites, is only permitted with the prior consent of the rights holders. [Find out more](#)

Download PDF: 25.02.2026

ETH-Bibliothek Zürich, E-Periodica, <https://www.e-periodica.ch>

SOCIÉTÉ SUISSE
pour la Construction de **LOCOMOTIVES** et de **MACHINES**
WINTERTHUR

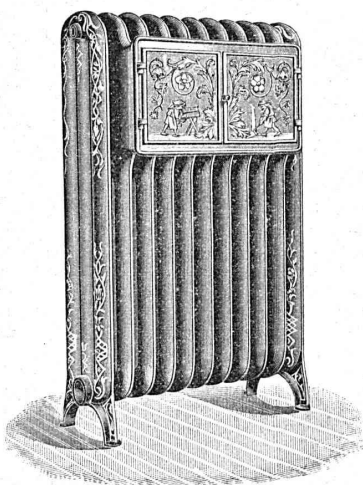


MOTEURS " WINTERTHUR "
à gaz pauvre, à gaz de ville,
à pétrole et à benzine.

GAZOGÈNES S. L. M.

pour la production du gaz pauvre
pouvant servir aussi, avec grand avan-
tage, au chauffage,
soudage, trempe, recuite, etc.

DEVIS et
RENSEIGNEMENTS GRATUITS

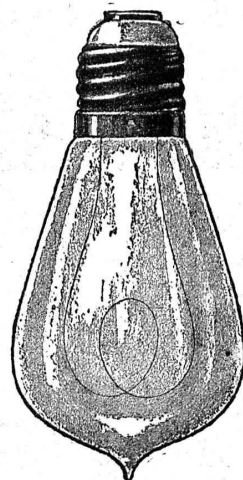


Ele PÆRLI & Cie
* BIENNE 3784 * LAUSANNE

Chauffages centraux
de tous les systèmes.

Installations sanitaires

Excellentes références.

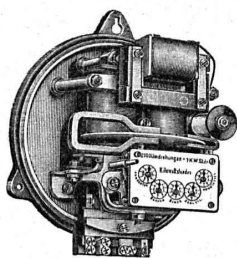


FABRIQUE DE
Lampes électriques à incandescence
AARAU

Trüb, Fierz & Co, Hombrechtikon, Zurich

Fabrique d'Instruments électriques à mesurer, Compteurs
électriques et appareils scientifiques, 3481

recommandent leurs **NOUVEAUX TYPES :**



TÉLÉPHONE

Voltmètres
Ampèremètres
Wattmètres
Instruments de con-
trôle et de laboratoire.
Appareils enregis-
treurs ainsi que Compteurs
pour courants alternatifs.
Fabrication exclusivement de 1^{er} ordre
Fondée en 1893.
Télégramme : Trüb, Hombrechtikon.

CARREAUX MOSAIQUES
en Marbre.

Fr. JENNY, Rolle.

Carreaux pour revêtements.
(3862 — 2)
Maison fondée en 1850.

Manufacture de Papiers.

J.-G. STOUKY, Lausanne.
Gare du Grand-Pont L.-O.
Spécialité de papiers pour
Ingénieurs, 3053
Architectes, Entrepreneurs.

ENTREPRISES GÉNÉRALES
de **VITRERIE** en tous genres.
Atelier spécial de Vitraux d'Art.

ENCADREMENTS 4144

P. CHIARA

Pl. St-Laurent, Lausanne.
Verres de toutes sortes en gros et détail.

FERMETURES

automatiques à rouleaux
EN TÔLE ONDULÉE
FR. GAUGER À ZÜRICH

207

Étirage de précision.

MONTANDON & Cie, S.A., Bienne

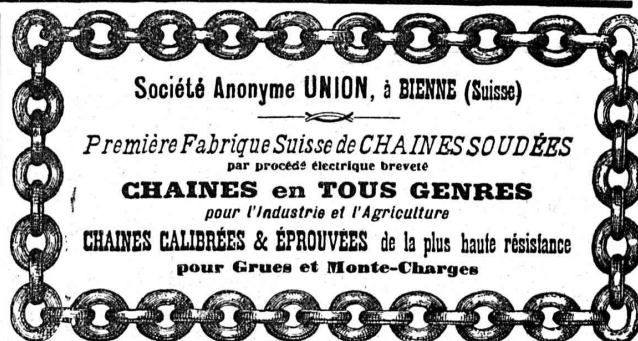
offrent comme spécialité : 3783

Fer et acier étiré, rond, six pans, carré et tout autre profil.

Arbres polis, en acier comprimé.

Arbres en acier, tournés, polis.

DEMANDER NOS PRIX - COURANTS SPÉCIAUX



Société Anonyme **UNION**, à BIENNE (Suisse)

Première Fabrique Suisse de **CHAINES SOUDÉES**
par procédé électrique breveté

CHAINES en TOUS GENRES
pour l'Industrie et l'Agriculture

CHAINES CALIBRÉES & ÉPROUVÉES de la plus haute résistance
pour Grues et Monte-Charges

382

**Compagnie pour la Fabrication des Compteurs
et Matériel d'Usines à Gaz.**

ANCIENNE MAISON

3682

A^{DE} SIRY, LIZARS & Cie, GENÈVE

Compteurs Duplex

Nouveau compteur à mesure invariable et à volant équilibré.

Compteurs secs.

Appareils pour Usines à Gaz.

Construction d'Usines à Gaz complètes.

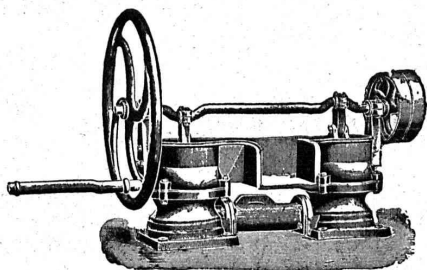
POMPES d'épuise-
ment
à diaphragme,
simple et double effet,
aspirantes
et refoulantes.

Pompes centri-
fuges.

Pompes à palettes
et autres systèmes.

OUTILS de LEVAGE

Treuiis, Moufles,



Palans différentiels et à hélice, Crics, etc.

Rouleaux compresseurs à vapeur. — Concasseurs.

Vente et Location de: Matériel d'entrepreneurs, Voie, genre Decauville,
Rails en acier, Vagonnets, Locomotives, Locomobiles,
Pompes, Treuiis à vapeur et à benzine.

Fritz MARTI (Société), Berne.

3185



Fabrication spéciale de
RESSORTS
en tous genres.

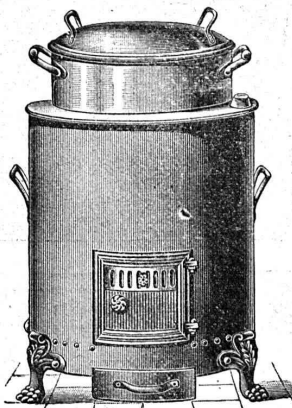
Calculs pour la capacité de charge à la
disposition de nos clients. 167

Acier de toute première qualité. — Trempe égale et exacte.

Baumann Frères, Ruti (Zurich).

**J. MAYORAL, chaudronnerie,
ZOFINGUE**

Etablissement spécial et le mieux établi pour appareils de bains
et buanderie. Le plus avantageux pour revendeurs.



Fourneaux de bains
en 4 grandeurs.

**Lessiveuses
économiques.**
avec réservoirs, en 6 grand's

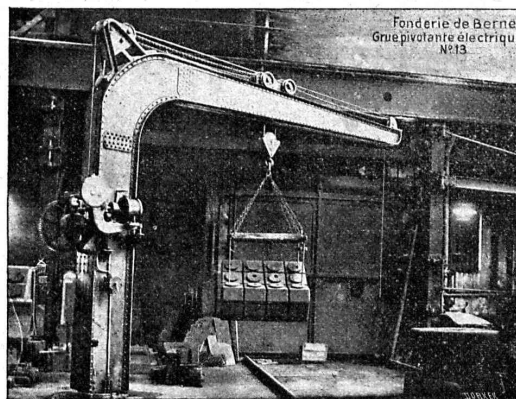
Catalogue illustré sur demande
gratis et franco.

Fournitures de pièces séparées
pour (3602)
fourneaux de bains
et chaudières (à lessive)
à vapeur
pour buanderies.

SOCIÉTÉ DES

USINES de Louis de ROLL

SUCCURSALE: FONDERIE de BERNE. Fournit:



Appareils de levage: Ponts roulants, Grues pivotantes
ou électrique. Monte-charges hydrauliques, électriques
ou à courroie.

Matériel de chemins de fer: Ponts tournants et Cha-
riots transbordeurs pour
vagnons et pour locomotives, commandés à bras, par ma-
chines à vapeur ou par moteurs électriques.

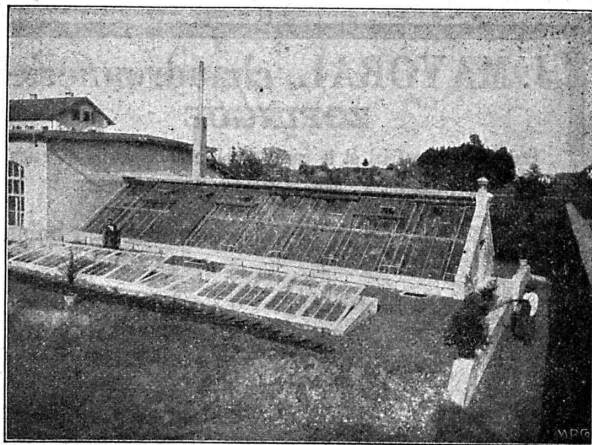
Branchements et croisements pour voies étroites et voies
normales, pour rails Vignol
et rails à gorge. 231

BARRIÈRES avec ou sans arrêts et sonneries.
**Superstructures à crémaillères. Chemins de fer funicu-
laires.**
(Freins brevetés). Depuis le commencement de 1898 la
Fonderie de Berne a fourni 32 funiculaires.

Barrages, installations métalliques et mécaniques pour barrages
(vannes, écluses, grilles, treuiis, etc.).

Machines pour la fabrication des briques en ciment.

Renseignements sur des installations faites, références,
projets et devis sont à disposition



Gewächshäuser,

Wintergärten etc.

erstellt als 45 jährige Spezialität

4259

=== Eisenbaugeschäft ===

Vohland & Bär A.-G., Basel

In den letzten 3 Jahren über 20 Anlagen
ausgeführt, worunter viele Nachbestellungen.

ATELIERS DE CONSTRUCTIONS DE ST-GEORGES PRÈS ST-GALL, SOCIÉTÉ EN COMMANDITE

Ludwig v. Süsskind

SPECIALITÉS:

Presses hydrauliques de tous genres.

Presses pour estampage (pour travaux de forge et à l'étampe).

Presses pour emboutissage de toute sorte. — Presses pour collecteurs.

Presses pour fil de plomb. — Presses pour couronner les roues.

Presses pour plaques de matières isolantes. — Presses à monnayage.

Presses pour l'emballage de marchandises.

Presses pour hacher ou couper toute espèce de matériaux.

(Production de l'année passée en presses hydrauliques : 6,500,000 kg. de pression totale).

3732

Pompes hydrauliques. — Accumulateurs hydrauliques. — Multiplicateurs hydrauliques.

Atelier de reproduction de dessins techniques

A. RYFFEL

Téléphone 6027.



Schiffle 51, ZÜRICH I, Schiffle 51



Téléphone 6027.

Décalques d'après les nouvelles méthodes, d'une exécution irréprochable. — Héliographies, positives, négatives et Sepia.
Négrographie, copies en noir foncé, lignes très nettes et fond d'un blanc pur, sur papier à décalquer, à dessin ou papier toile,
en diverses forces.

Prompte exécution, quel que soit le temps. — Service soigné, rapide et bon marché. — Echantillons et prix à disposition.

3867

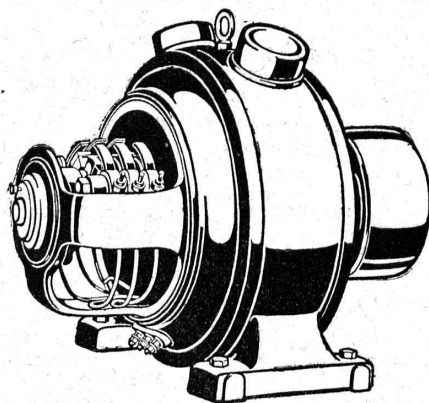
Vente de papier héliographique, à décalquer et à dessin. — Prix modérés.



BREVETS D'INVENTION

MARQUES DE FABRIQUE-DESSINS-MODELES
OFFICE GÉNÉRAL FONDÉ EN 1888 LA CHAUX-DE-FONDS.

MATHEY-DORET Ing^r. Conseil



Felten & Guillaume-Lahmeyerwerke, A. G.

ATELIERS DE CONSTRUCTION

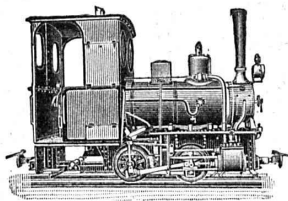
FRANCFORT-sur-le-MEIN

Moteurs électriques DYNAMOS à courant continu et alternatif.

Concessionnaires de la C^{ie} v^{se} des forces de Joux. ✱ Plusieurs milliers de chevaux installés en SUISSE

Bureau d'Installations pour la Suisse : SOLEURE

Dépôt de moteurs à LAUSANNE, 14, Pré-du-Marché.



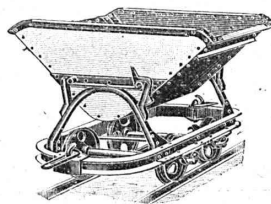
Société Suisse pour matériel de chemins de fer portatifs et fixes.

Orenstein & Koppel

ZURICH I. Bahnhofstr. 51 (Mercatorium) 3819

Rails, voies, changements de voie,
plaques tournantes, wagonnets de toute sorte,
locomotives, locomobiles, dragues.

GRANDS ENTREPOTS PRÈS LAUSANNE



MONTBARON & GAUTSCHI
NEUCHÂTEL SUISSE

CLICHES

PHOTOGRAVURE MODERNE
AUTOTYPAGE, TROIS COULEURS
ZINCOGRAPHIE, XYLOGRAPHIE
GALVANOS

Représentant à Lausanne:
3882 A. Nicole, rue de la Tour, 16.

MANUFACTURE
de **CAOUTCHOUC**

V^{re} de **H. SPECKER**
ZURICH

SPECIALITÉS

GANTS en caoutchouc
pour Electriciens.

SOULIERS spéciaux
isolateurs en caoutchouc.

TAPIS EN CAOUTCHOUC

VÊTEMENTS

pr Scaphandriers et Mineurs.

CULOTTES,

BAS et BOTTES à EAU

Tubes et Feuilles en Ebonite.

Guttapercha.

BANDES CAOUTCHOUCÉES

isolantes.

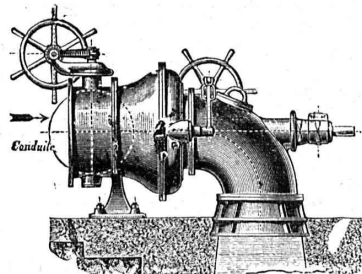
Tubes à gaz. 3801

MANTEAUX et PELERINES

en tissus caoutchoutés.

Envois au choix.

Ateliers de Constructions Mécaniques
de **Vevey (Suisse)**. Maison fondée en 1830.



Fonderies
de Fer et de Bronze.

Turbines et Régulateurs

Manchons
d'accouplement élastiques.

Pompes. 3571

Compresseurs d'air.

Pressoirs à vin continus.

Pétrins et Fours mécaniques

Tuyauterie en tôle.

Chaudronnerie. Charpentes
et Ponts en fer.

Fabrique de Machines, Fribourg

S. A.

CHAUFFAGE CENTRAL

des meilleurs systèmes.

Buanderies  **Séchoirs**

ET

Installations de Bains.

Premières références.

3803

FABRIQUE SPÉCIALE POUR
Ascenseurs et Monte-charges
ÉLECTRIQUES

SCHINDLER & Cie, LUCERNE

Maison

DE CONFIANCE
fondée en 1874.

Commande par boutons

Marche
silencieuse.

Grande vitesse:
jusqu'à
2 m. par seconde.

Parachute infallible.

Derniers modèles
américains.

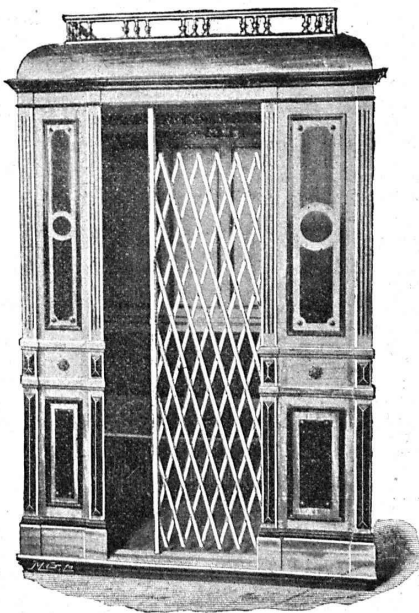
600 installations
en fonction.

Un cheval suffit
pour ascenseur de
3 personnes.

Seul Ascenseur Electrique marchant sans
bruit tout en étant d'un bon rendement.

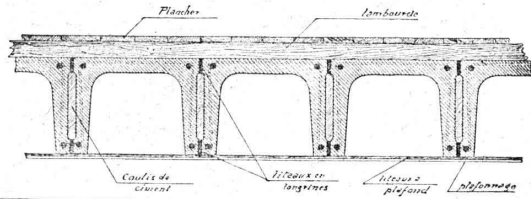
Renseignements, Dessins, Devis et Prix - courants
gratuits sur demande.

240



Société Suisse des Bétons Armés, Berne

(S. A.)



Bureau à LAUSANNE: Avenue F.-C. de la Harpe.

Construction de planchers et couvertures en béton armé
par l'emploi de **Poutres U** se fabriquant au moule à pied d'œuvre

Concession de licences. Renseignements et devis gratuits 3890

USINES DU VALLON CONSTRUCTIONS MÉCANIQUES ET MÉTALLIQUES J. Duvillard, à Lausanne.

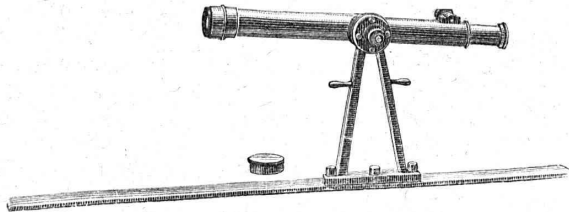
Fonderies de fer et de bronze. Ascenseurs. Monte-charges et appareils de levage. Turbines, roues et presses hydrauliques. Pompes pour haute pression. Presses à briques. Machines à battre, presseoirs et treuils. Tuyaux et réservoirs en tôle. Colonnes en fonte. 273

Fabrique d'Instruments de précision

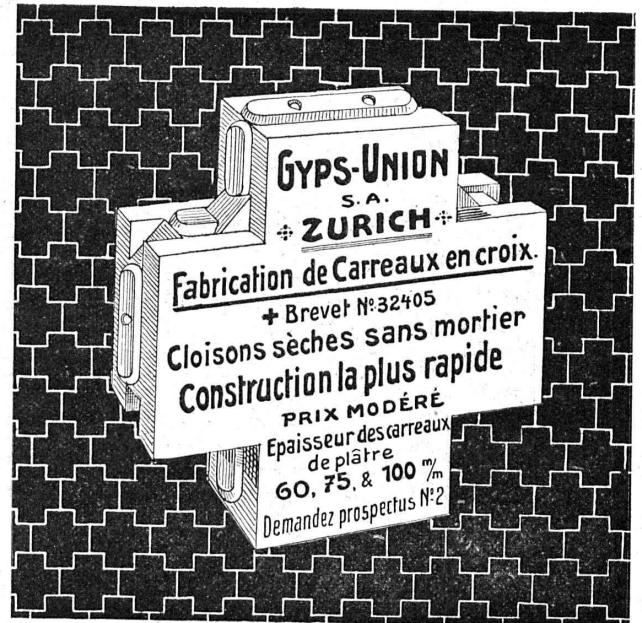
S. A. 3815

ci-devant H. MOHLENBRUCK, Ingén., LAUSANNE
INSTRUMENTS DE HAUTE PRÉCISION
Théodolites. Niveaux en tous genres. Alidades. Physique.
Fournitures diverses. Compas d'Aarau.

Téléphone N° 308.



Les réparations sont exécutées le plus rapidement possible.



De VALLIERE & SIMON, ingénieurs civils, 1, Place Cathédrale LAUSANNE

BÉTON ARMÉ

Système de VALLIÈRE. — Brevet Suisse 20,148.

Projets et études de: Ponts, planchers, sommiers, colonnes, réservoirs, cuves de gazomètres, silos, fondations, toitures, tuyaux, canaux, etc.

Représentants pour la Suisse et la France du système MELAN pour ponts en béton armé.
Renseignements et devis gratuits. 4269

Concessionnaires: F. Riondel & Fils, Genève. E. Bellorini, Lausanne. Römer & Fehlbaum, Bienne.
A. Champion, Vevey et Montreux. Franceschetti & Pfister, Zurich. Zanzi, Locarno, Tessin. E. Nosedà, Neuchâtel.

Schweiz. Eternitwerke S. A.

Direction: A. Steinbrunner, Niederurnen.

NIEDERURNEN (Canton de Glaris).

Succursale à ZURICH II, Rieterstrasse 48.

RÉCOMPENSES:

Exposition universelle à Liège 1905: Médaille d'or et Diplôme d'honneur.
Exposition à Frauenfeld 1903: Médaille d'argent.

4246

Nous recommandons le
FIBRO-CIMENT Marque déposée en Suisse. « DURABILIT »

pour couvertures de toits, résistant aux ouragans et à l'épreuve du feu;
pour revêtements de façades;
pour revêtements intérieurs de parois et de plafonds à l'épreuve du feu;
pour matériel d'isolation dans l'électrotechnique;
pour mobilier de bureaux à l'épreuve du feu.

EMPLOI ILLIMITÉ

Prospectus et échantillons sur indication du but de l'emploi gratis et franco.



4287

Société Suisse des LIÈGES AGGLOMÉRÉS

Usine: Rue de Lancy, ACACIAS-GENÈVE
TÉLÉPHONE 5100

BRIQUES, CARREAUX & PANNEAUX

de toutes épaisseurs et dimensions, brevétés s. g. d. g.
pour hourdis de planchers, cloisons légères, plafonnages, revêtements isolants, toitures, pavages, chambres frigorifiques, glacières, constructions démontables, habitations coloniales, hôpitaux, casernements, etc., etc.

MATÉRIAUX LÉGERS

Isolants, Insonores, Incombustibles, Hydrofuges et Calorifuges.

J. MERLE, MAUPAS, 13, LAUSANNE

Laboratoire pour reproduction à façon des calques.
Papier ferro-prussiate extra rapide
do. noir sur blanc sans bain
garanti sur facture et toutes fournitures.
Téléphone 1575. * TARIFS ET INSTRUCTIONS FRANCO * Téléphone 1575.

Daniel PERRET, Appareilleur

Avenue Béthusy. LAUSANNE Avenue Béthusy.
Installateur des Eaux de Cossonay, Ballaigues,
Vallorbe, Vaulion, Echallens, Bremblens, Leysin, etc.

Spécialité de canalisations à haute pression. Chauffages de
serres, chambres de bains et buanderies. Installations pour
eau et gaz. Appareils sanitaires de tous systèmes. Serrurerie
en tout genre. — Etudes et devis sur demande. 3946

E. BECK

PERLES, près BIENNE

Télégrammes: PAPPBECK

Téléphone.

FABRIQUE POUR:

Carton bitumé. — Ciment ligneux.

PLAQUES d'ASPHALTE pour Isolations en tous genres.
TAPIS D'ISOLATIONS — GOUDRON MINÉRAL RAFFINÉ
TRINIDAD ÉPURÉE 3884
Tous les produits d'Asphalte et de Goudron.

Düsseldorfer Röhrenindustrie

Düsseldorf-Oberbilk,

recommande ses

4307

Tuyaux en fer forgé

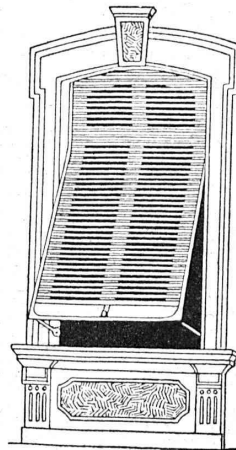
jusqu'à 1200 mm. de diamètre, droits et courbés, pour
Conduites de vapeur, d'eau, de turbines, installations
hydrauliques, installations de condensation, etc.,
avec toutes les
pièces de raccordement et pièces moulées nécessaires.

Représentant pour la Suisse:

G.-A. BOURGEOIS-RICHTER, Ing^r 5, Breitingenstrasse,
ZURICH II.

W. BAUMANN, Horgen.

Manufacture de Jalousies en Bois.



Le plus ancien établissement de ce genre
en Suisse. — 170 ouvriers. 3694

VOLETS à ROULEAUX
STORE A LAMES PRISMATIQUES

AXE EN FER A RESSORTS
introduit en 1892; très apprécié
Marquises — Persiennes — Paravents

Exécution en Red-Pine américain,
en bois du nord
ou en bois indigène.

REPRÉSENTANTS:

MM. RAMELET Frères, place du Flon,
Lausanne.

M. Félix BUZZANO, 4, rue des Cordiers,
Genève.

Emile PIROUE, 85, Temple Allemand,
Chaux-de-Fonds.

Usine à Paris IX^e, 12, Rue du Delta.

ÉLECTRICITÉ

Nous livrons, en plus de nos articles Cuivre et Laiton:

FILS D'ARGENT 990/1000 POUR FUSIBLES, FILS DE PLOMB,
FILS DE NICKELINE, FILS D'ALUMINIUM, barres et
planches,

FILS DE FER ET D'ACIER GALVANISÉS, FILS
BI-MÉTAL,

3781-3 CABLES POUR ANCRAGES et haubans en fer
et acier galvanisé,

CORDES EN ACIER avec et sans âme en
chanvre, pour ascenseurs, lampes à arc, etc

ZINC en barres étirées et planches.

Isolateurs

de la fabrique de Porcelaine Ph. Rosenthal & Co à Selb (Bavière)

Spécialité: Isolateurs pour haute tension
Modèles déposés

KLEINERT & GIRARD, à Bienne.

Atelier Mécanique de Menuiserie

JACCOUD-HURNI

LAUSANNE, Clos Ouest, route de Morges, LAUSANNE

4111

TÉLÉPHONE 2067

Installation de Bureaux et Magasins. Réparations en t^s genres.

Chaux hydrauliques de Vallorbe.

(Société des Usines des Grands-Crêts).

Zeugniss

Brig, den 25. Mai 1906.

Die Unterzeichnete bezeugt hiermit dass sämtlicher Kalk, der im Simplon-Tunnel in den
Jahren 1898 bis 1906 Verwendung fand, von der

Société des Usines des Grands-Crêts près Vallorbe

geliefert wurde.

Ausserdem freut es sie bezeugen zu können, dass die Kalkfabrik in allen Beziehungen ihren ver-
traglichen Verpflichtungen nachgekommen ist und zu Reklamationen nie Veranlassung gab.

Baugesellschaft für den Simplon-Tunnel

pp BRANDT, BRANDAU & Cie

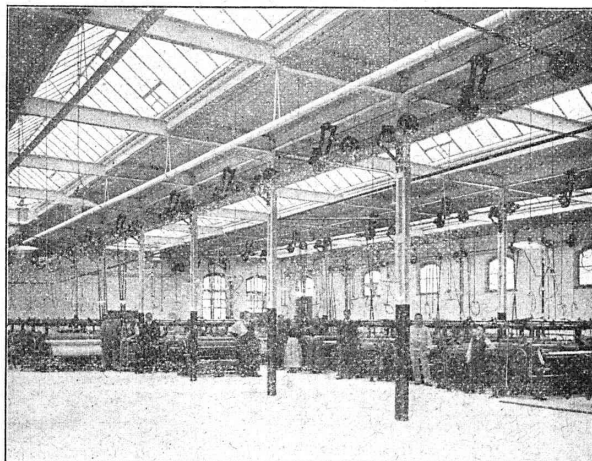
(Signé) E. LOCHER.

PARQUETERIE D'AIGLE (Fondée en 1855)

**MILAN 1906 Diplôme d'honneur
avec Médailles d'or**

Médaille d'or : 3901
Yverdon 1894. Genève 1896. Vevey 1901.

Représentée : à Lausanne par M. J. MERLE, Maupas, 13,
à Montreux par M. Alb. CHENEVAL, avenue Nestlé,
à Genève par M. Claude MERLE, Chemin des Sources, 9.



Nouvelles Toitures

pour Constructions industrielles

Brevet + N° 23428

Toitures plates prenant jour d'en haut,
avec dispositif d'aérage, très avantageux pour
toutes constructions industrielles :

Système le plus rationnel pour :

Usines de constructions mécaniques et électriques.
Ateliers. — Fonderies. — Industries textiles.
Blanchisseries. — Teintureries. — Brasseries. — Halles
à marchandises. Entrepôts. Marchés couverts, etc., etc.

AVANTAGES DU SYSTÈME :

1. Il convient à toutes les orientations pour le jour, venant d'en haut.
2. Isolation parfaite et poids propre très léger.
3. Jour excellent, de grande intensité et uniforme avec dispositif d'aérage spécial.
4. Exécution rapide en toute saison et prix très modérés.
5. Meilleur système pour tous les climats, chauds et froids, même avec fortes chutes de neige.
6. Montage très facile et rationnel des supports et piliers de Transmissions.

Projets, devis et tous renseignements seront envoyés sur demande à MM. les Ingénieurs, Architectes, Entrepreneurs et Fabricants par les

Propriétaires du Brevet :

SEQUIN & KNOBEL

Ingén. civils pr Constructions industrielles modernes

RÜTI (Zürich).

Concessionnaires et Représentants :

KOCH & C^{ie}, ci-devant E. Baumberger & Koch

Entreprise spéciale pr Toitures et Dallages pr Constructions industrielles,

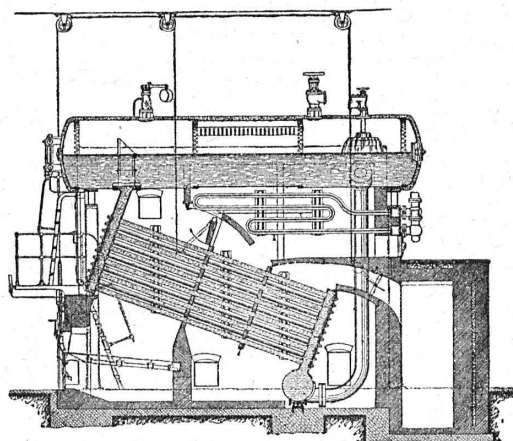
B A L E

SULZER FRÈRES

Winterthur.

Chaudières multitubulaires

de toutes grandeurs et pression de marche.



Circulation énergique et grande production de vapeur,
par suite de l'amenée directe de l'eau aux faisceaux tubulaires
inférieurs ;

Vaste espace de vapeur ;

Couvercles de fermeture de construction éprouvée. 3607

Surchauffeur pouvant être réglé et isolé à volonté.

Installations exécutées, entre autres : (Za 1238 g)

Stations centrales d'électricité de St-Gall, du Locle, de Winterthur, Wynau, Flüm.

En exécution : Stations centrales d'électricité de Chaux-de-Fonds, Wynau, Rathausen près Lucerne, etc.