

Zeitschrift: Bulletin technique de la Suisse romande
Band: 33 (1907)
Heft: 19

Werbung

Nutzungsbedingungen

Die ETH-Bibliothek ist die Anbieterin der digitalisierten Zeitschriften auf E-Periodica. Sie besitzt keine Urheberrechte an den Zeitschriften und ist nicht verantwortlich für deren Inhalte. Die Rechte liegen in der Regel bei den Herausgebern beziehungsweise den externen Rechteinhabern. Das Veröffentlichen von Bildern in Print- und Online-Publikationen sowie auf Social Media-Kanälen oder Webseiten ist nur mit vorheriger Genehmigung der Rechteinhaber erlaubt. [Mehr erfahren](#)

Conditions d'utilisation

L'ETH Library est le fournisseur des revues numérisées. Elle ne détient aucun droit d'auteur sur les revues et n'est pas responsable de leur contenu. En règle générale, les droits sont détenus par les éditeurs ou les détenteurs de droits externes. La reproduction d'images dans des publications imprimées ou en ligne ainsi que sur des canaux de médias sociaux ou des sites web n'est autorisée qu'avec l'accord préalable des détenteurs des droits. [En savoir plus](#)

Terms of use

The ETH Library is the provider of the digitised journals. It does not own any copyrights to the journals and is not responsible for their content. The rights usually lie with the publishers or the external rights holders. Publishing images in print and online publications, as well as on social media channels or websites, is only permitted with the prior consent of the rights holders. [Find out more](#)

Download PDF: 23.11.2025

ETH-Bibliothek Zürich, E-Periodica, <https://www.e-periodica.ch>

CHAUFFAGES CENTRAUX

de tous systèmes, sont installés,
d'après une expérience de 20 ans, par
LENZ & C^{ie}, BALE

Société d'exploitation des Câbles électriques.

Système BERTHOUD, BOREL & C^{ie}

Maison fondée en 1879. — CORTAILLOD (Suisse). — Maison fondée en 1879.

Câbles électriques pour toutes tensions et pour tous usages.

Spécialité de Câbles souterrains pour l'Éclairage électrique, la Téléphonie, la Télégraphie, Signaux, etc.

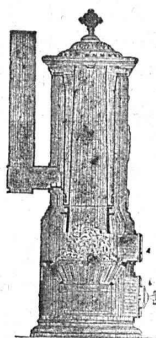
Cordes de cuivre nues. — Cordes souples de toutes sections pour Electrochimie. 3719

CONDENSATEURS — ACCESSOIRES



Fabrique de Chauffage central et Poélerie moderne.

C. SAMBUC FILS & C^{ie}, Lausanne



CHAUFFAGES CENTRAUX

à eau chaude et vapeur à basse pression.

Calorifères - Thermosiphons élégants
pour appartements. 3076

Installations complètes de CUISINES d'HOTELS

Séchoirs, Bains et Buanderies, à forfait.

Calorifères Universels brevetés

avec régulateurs de tirage, + N° 25,968.

Exposition Internat. Milan 1906:
Diplôme d'Honneur et Médaille d'Or.

Etudes Techniques et Devis sur demande.

Fabrique lausannoise d'appareils de chauffage.

G. WEBER, constructeur

LAUSANNE 4113

CHAUFFAGES CENTRAUX

à eau chaude et vapeur à basse pression.

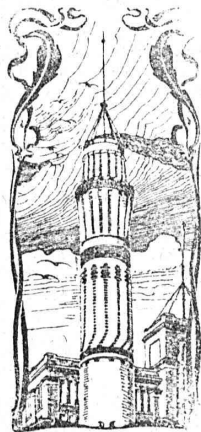
CHAUFFAGES CENTRAUX LOCAUX (localisés à un seul appartement).

Installations complètes de cuisines d'hôtels
donnant une grande économie de combustibles.

Séchoirs, Bains, Buanderie perfectionnée, Brevet + 11466

CALORIFÈRES UNIVERSELS

Etudes techniques et devis sur demande.



J. WALSER & Co

ENTREPRISE DE CONSTRUCTIONS

WINTERTHUR

SPÉCIALITÉS : 3868

Cheminées d'usines et de Chauffage.

Maçonneries de Chaudières

de tous systèmes.

Construction de Fourneaux

pour tous les services industriels.

Matériaux réfractaires en toutes
qualités.

Mise au concours de travaux.

La Direction du 1^{er} arrondissement des Chemins de fer fédéraux, à Lausanne, ouvre un concours pour l'exécution des travaux de terrassements, maçonneries et pierre de taille du 2^e bâtiment d'administration, à l'avenue de la Gare, à Lausanne.

Les projets, cahiers des charges et formulaires de soumission relatifs à ces travaux sont déposés au bureau de l'architecte L. Bezencenet, rue Beau-Séjour, 28, où ils peuvent être consultés. Se présenter de 10 heures à midi.

Les soumissions fermées, portant la suscription : « Terrassements et maçonneries du 2^e bâtiment d'administration », devront parvenir à la Direction soussignée le 20 octobre 1907, au plus tard.

Lausanne, le 26 septembre 1907.

(N. L. 2155)

Direction du 1^{er} arrondissement
des Chemins de fer fédéraux.

Chemins de fer fédéraux.

Direction du II^{me} Arrondissement.

Place vacante : Ingénieur de la voie de la II^e section, avec domicile à Delémont.

Conditions d'admission : Etudes universitaires complètes ; connaissance approfondie du service de la voie (construction et exploitation), ainsi que des langues française et allemande.

Traitement : Fr. 4000 à 6500.

Délai d'inscription : 10 octobre 1907.

S'adresser par écrit à la Direction du II^e arrondissement des Chemins de fer fédéraux, à Bâle. H. 5959 Q.

Observations : Entrée en fonctions le 16 décembre 1907.

Ecole Polytechnique Fédérale Suisse.

Les places : a) d'un assistant pour l'enseignement des travaux hydrauliques et des fondations à l'Ecole du Génie civil ; b) d'un assistant pour l'enseignement de la technologie mécanique à l'Ecole de mécanique industrielle, sont vacantes.

Exigences : Etudes techniques supérieures et connaissance des langues allemande et française.

Entrée en fonctions : 15 octobre 1907.

Les offres, accompagnées d'un « curriculum vitae » et de certificats, doivent être adressées au soussigné, qui donnera de plus amples renseignements à ceux qui en feront la demande.

Zurich, le 2 octobre 1907.

Le Président du Conseil
de l'Ecole Polytechnique suisse,

Dr R. GNEHM.

Compagnie pour la Fabrication des Compteurs

et Matériel d'Usines à Gaz.

ANCIENNE MAISON

3682

A^{DE} SIRY, LIZARS & Cie, GENÈVE

Compteurs Duplex

Nouveau compteur à mesure invariable et à volant équilibré.

Compteurs secs.

Appareils pour Usines à Gaz.

Construction d'Usines à Gaz complètes.

Librairie F. ROUGE & C^{ie}

LAUSANNE — 4, Rue Haldimand, 4 — LAUSANNE

RECUEIL DE TYPES

DE

Ponts pour routes en ciment armé.

Calculés conformément à la Circulaire ministérielle
du 20 Octobre 1906.

Par N. DE TEDESCO, avec la collaboration de V. FORESTIER

Un volume in-8°, contenant 54 figures dans le texte et un
atlas de planches donnant 8 types de ponts en plans, coupes,
élévations et détails d'exécution, 25 francs.

Cartes Fédérales.

ATLAS TOPOGRAPHIQUE DE LA SUISSE

Atlas Siegfried. Echelle 1 : 25,000 et 1 : 50,000. Chaque feuille
non collée, Fr. 1.—

CARTE TOPOGRAPHIQUE DE LA SUISSE

Dite Carte Dufour. Echelle 1 : 100,000. Prix suivant les feuilles,
1 fr. et 2 fr. Collées sur toile, 2 fr. et 3 fr.

CARTE GÉNÉRALE DE LA SUISSE

Echelle 1 : 250,000. Prix de chaque feuille, 2 fr. Collées sur
toile, 3 fr.

Catalogue des publications du Bureau topographique fédéral
gratuit et franco sur demande.

Handbuch für Eisenbetonbau.

Herausgegeben von D^r-ingénieur F. VON EMPERGER. III Band

Bauausführungen aus dem Ingenieurwesen.

Bearbeitet von F. VON EMPERGER, A. NOWAK u. F. OTTO
SCHULZE.

I Theil : *Grund- und Mauerwerksbau ; Wasserbau.* In-8°,
avec 547 figures et 4 planches doubles, Fr. 20.—

EXERCICES ET PROJETS D'ÉLECTROTECHNIQUE, par E. Gé-
rard et de Bast.

Tombe I^{er}. *Applications de la théorie de l'électricité et du ma-
gnétisme.* In-8°, avec figures. Fr. 6.—

Leçons sur la voiture automobile, professées à la Faculté
des sciences de l'Université de Bordeaux (1906-1907), par L.
MARCHIS. In-4, autographié, avec 356 figures, 20 fr.

Traité général des automobiles à pétrole, par L. PÉRISSÉ.
In-8, 47 fr. 50

Le mécanicien industriel. Manuel pratique à l'usage des mé-
caniciens, contremaîtres, ouvriers, etc., par P. BLANGAR-
NOUX, 12 fr.

Les accumulateurs électriques. Théorie et technique. —
Descriptions. — Applications, par L. JUMEAU. Gr. in-8, 2^e édi-
tion, 29 fr.

Principes de la construction des machines-outils, par
J. MERLOT. In-4, avec 987 figures, 40 fr.

Notions générales de la télégraphie sans fil, par R. DE
VALBREUZE, 7 fr. 50

Actualités scientifiques, 3^e année, par M. DE NANSOUTY,
3 fr. 50

Aif. DIENER & C^o, ZURICH II

Agents généraux pour la Suisse

de

✱ la Fabrique de Porcelaine à Hermsdorf, S. A. ✱

Spécialités : Isolateurs pour haute et basse tension
en porcelaine dure.

✱ ✱ Adt Frères, Société anonyme, Ensheim. ✱ ✱

Tubes isolateurs : avec armature de laiton ; avec armature
de tôle d'acier plombée ; avec armature d'acier sans
soudure ; sans armature de métal.

✱ ✱ F.-W. Busch, Lüdenscheid. ✱ ✱ ✱

Interrupteurs, commutateurs, douilles, coupe-circuits, etc.

Ing. V. Tedeschi & Cie, Société anonyme, à Turin.

Câbles et fils électriques.

Deutsch-oesterr. Mannesmannröhren-Werke, Düsseldorf

Tuyaux Mannesmann en acier sans soudure, pour conduite
d'eau et du gaz ; poteaux pour le transport de l'énergie
électrique. Tuyaux avec soudure.

Atelier de reproduction de dessins techniques

A. RYFFEL

Téléphone 6027.

Schiffe 51, ZURICH I, Schiffe 51

Téléphone 6027.

Décalques d'après les nouvelles méthodes, d'une exécution irréprochable. — Héliographies, positives, négatives et Sepia.
Négrographie, copies en noir foncé, lignes très nettes et fond d'un blanc pur, sur papier à décalquer, à dessin ou papier toile,
en diverses forces. 3867

Prompte exécution, quel que soit le temps. — Service soigné, rapide et bon marché. — Échantillons et prix à disposition.

Vente de papier héliographique, à décalquer et à dessin. — Prix modérés.

Drague

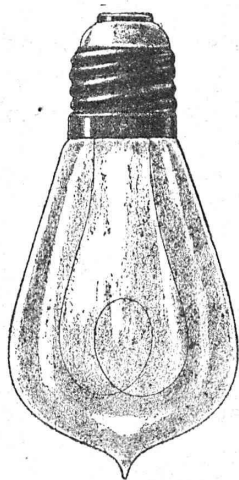
avec moteur à benzine et pontons en acier, longueur 10 m., pour profondeurs jusqu'à 3 m., rendement par jour suivant la nature du matériel 50-100 m³ à

LOUER ou VENDRE

S'adresser à Fritz Marti, Soc. an., à Berne.

Société industrielle cherche Ingénieur-Mécanicien

ayant de la pratique pour s'occuper d'installations intérieures d'usines électro-métallurgiques, projets et exécution. Ecrire s^r chiffre K 4162 X, à Haasenstein & Vogler, Genève, en indiquant références et prétentions. (K 4162 X)

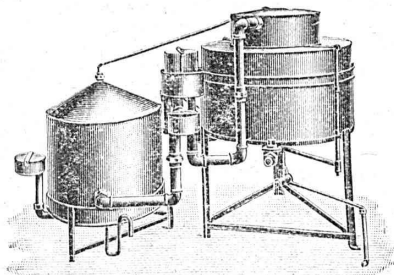


FABRIQUE DE Lampes électriques à incandescence AARAU

Installations d'Eclairage au Gaz

Appareils RECORD de la maison O. Meyer-Keller & Co
Fabrique spéciale LUCERNE Fabrique spéciale

Grand prix avec médaille et croix, 3975
Exposition internationale d'Anvers 1907.



Installations pour Propriétés et immeubles indépendants, villas, fabriques, hôtels, fermes, instituts
Aucune surveillance ni manipulation

Lumière la plus agréable et
LA MEILLEUR MARCHÉ
Absolument sans dangers
Prospectus et prix à disposition

S'adresser à

l'Agence Générale du « Record » ZagE 381

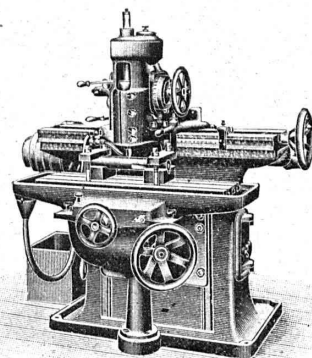
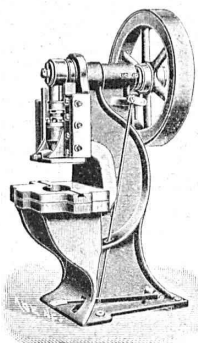
Comptoir Industriel de Berne **A. Schopfer, 55 Marktgasse**

ALFRED RUBIN, Ingénieur, Zürich I. Bahnhofstrasse, 94.

1. **Presses à excentrique et à friction,**
Presses à emboutir, Balanciers, Laminaires, Cisailles, Tours à repousser et à lisser, etc.

2. **Machines-Outils modernes.** Tours divers, Etaux limeurs, Machines à fraiser, percer, meuler, affuter, etc.

3. **Matériel pour chemins de fer et tramways,** fil de fer et d'acier galvanisé, fil de cuivre. Ressorts pour wagons. Pièces forgées, arbres en acier nickelé, aiguillages et croisements en acier manganèse. Installation complète d'atelier et d'outillage pour tramways.



POUTRES SIEGWART

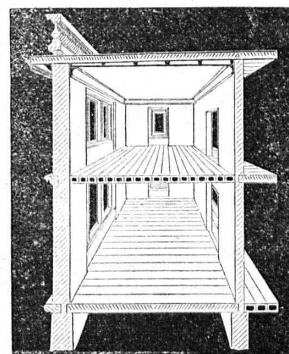
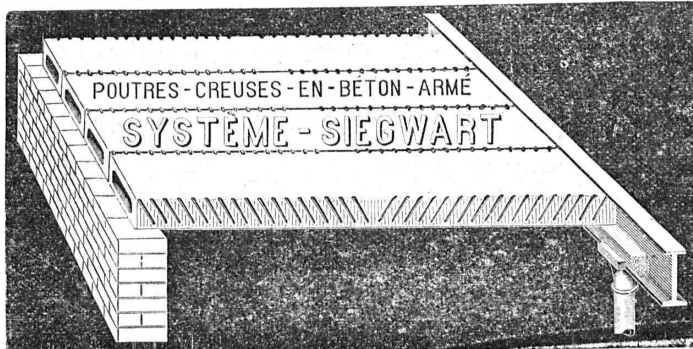
Plancher en béton armé, consistant en poutres creuses fabriquées séparément à l'avance dans nos usines à Lyss et mises sur place l'une à côté de l'autre. Pose très simple, sans coffrage, ni échafaudage, par conséquent point de danger d'un décentrement prématuré. 3903

Possibilité de charger les planchers immédiatement après la pose des poutres, permettant ainsi un avancement des travaux sans retard.

Grande sécurité contre l'incendie et action isolante au point de vue de la température et du son.

Devis gratuits à disposition.
Production annuelle : 30 à 50,000 m²
G. & A. BANGERTER Fabrique de produits en ciment.
LYSS (Berne).

Seuls concessionnaires pour les cantons de Bâle, Soleure, Berne et la Suisse romande.
Représentant pour les cantons de Vaud, Valais et Genève :
M. L. KOCH, à LAUSANNE



Le plus ancien et plus éprouvé des systèmes de béton armé, fabriqués machinalement

ROBERT AEBI & C^o, Zurich V

MAISON SPÉCIALE POUR

Matériel roulant, machines et outils pour entreprises.

RAILS

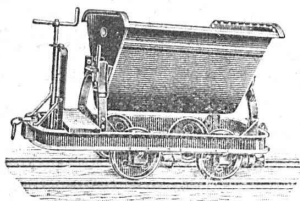
Voies complètes

Croisements

Roues

et Essieux montés

Locomotives



LOCOMOBILES

Pompes

BÉTONNIÈRES

Élévateurs, etc.

Livraison depuis stock. — Garantie. — Prix modérés.

3853

VENTE et LOCATION

THURY & AMEY
Chemin des Sources, 12, GENÈVE

Mécanique de précision.

Instruments d'arpentage,
théodolites, tachéomètres niveaux,
planchettes, etc.

Appareils photographiques.

CONSTRUCTIONS ET RÉPARATIONS

EXPLOSIFS 3803

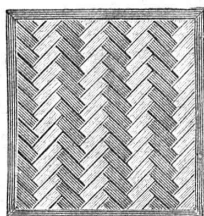
Société Suisse

DES
EXPLOSIFS
à BRIGUE (Valais).

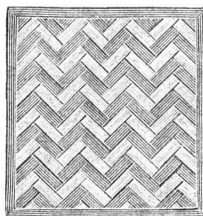
Dynamites à tous dosages. Détonateurs. Méches et tous accessoires.

FABRIQUES RÉUNIES

de Xylolith et d'Acide carbonique. S. A.
à WILDEGG (Canton d'Argovie).



Brevet + N° 9080.



Vissé sur faux ou vieux plancher, rendu posé au bain de mortier de silicate de soude sur béton en ciment Portland, ou béton en scorie, selon tous les dessins : carré, octogones, etc., en quatre couleurs et en forme de fougères (bâtons rompus).

Xylolith incombustible, chaud : Bois de pierre, insonore, durable.

Echantillons, prospectus, albums et certificats
gratuits et franco sur demande.

279

Seulement en Suisse environ 200,000 m² de parquets et environ 10,000 marches d'escalier ont été posés jusqu'ici.

Planchers en béton armé.

Système nouveau, dont les avantages principaux sont : la résistance, la légèreté, l'incombustibilité et l'insonorité.

Ces planchers peuvent se préparer à l'avance et ne nécessitent, par conséquent, pas de cintre à la pose.

3282

Blocs creux en béton armé

pour construction de murs d'habitation et d'ateliers, très isolants et résistants, et remplaçant avantageusement les murs en maçonnerie.

S'ADRESSER, POUR RENSEIGNEMENTS ET DEVIS, à

M.M. PERRIER & SAULNIER, *Entrepreneurs*,
1, RUE VOLTAIRE, 1, GENÈVE

SOCIÉTÉ GENEVOISE

POUR LA

Construction d'Instruments de Physique et de Mécanique

GENÈVE

COMPTEURS D'ÉNERGIE ÉLECTRIQUE

pour tout voltage ou ampérage pour courants alternatifs.

Compteurs à prix multiples, système Baumann,

adoptés par la Commune de Lausanne.

Instruments de précision pour Ingénieurs et Architectes.

Machines à froid et à glace.

INSTALLATIONS FRIGORIFIQUES COMPLÈTES

Devis et Prospectus gratuits

3866

SOCIÉTÉ ANONYME D'ENTREPRISES ET DE CONSTRUCTIONS

NEUCHÂTEL

Bureau : Coq-d'Inde, 24.

Téléphone N° 756.

Adresse télégraphique :

ENTREPRISES, NEUCHÂTEL

NEUCHÂTEL et LAUSANNE

Entreprises de Travaux publics.

LAUSANNE

Bureau et Magasin : Avenue Ruchonnet.

Téléphone N° 2235.

Adresse télégraphique :

ENTREPRISES, LAUSANNE

BÉTON ARMÉ

Bâtiments, fabriques, réservoirs, ponts, etc.

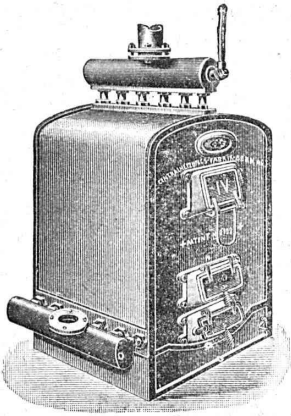
SPECIALITÉ DE CARRELAGES EN TOUS GENRES (Fourniture et pose). — EXPOSITION PERMANENTE

Produits des Fabriques RANSBACH, HEMIXEN, APPIANI, RAGONITZ, etc. — Appareils sanitaires anglais de la Maison TWYFORDS
Pavages et asphaltages en tous genres. Concessionnaires de la Asphalt Paving Co^o Ltd.

Roc et pierre de taille jaune d'Hauterive, carrières de la Société.

(3516)

Bureau technique. — Plans et devis à disposition sur demande.



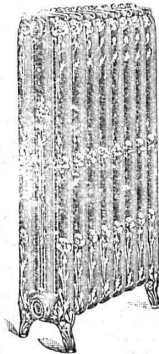
Installations
3812 DE
CHAUFFAGES CENTRAUX
de tous systèmes
ET DE
Services d'eau chaude

Bains. Buanderies.
Séchoirs.

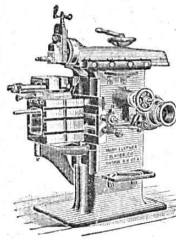
Brevet Suisse
N° 21,928.

FABRIQUE DE CHAUFFAGE CENTRAL BERNE S.A.
Ancienne Maison J. RUEF
OSTER MUNDIGEN *

Appareils
de Désinfection
et de Stérilisation.
Prospectus et devis sur demande



Représentant pour Vaud et Valais :
Emile-F. CHAVANNES, Ingénieur
Téléphone 4412. Rue du Midi, 3, Lausanne.



J. Lambercier & C^{ie}, Genève

* Fabrique d'Huiles et Graisses industrielles. *

SPÉCIALITÉ DE 239

Fournitures pour Usines

** Organes de transmissions. **
Arbres, Paliers, Courroies, Graisseurs, etc.

MACHINES, OUTILS AMÉRICAINS & AUTRES

TRAVAUX D'ASPALTAGE

et applications diverses de matières asphaltiques. 3857

ISOLANTS — Couvertures légères. — ISOLANTS

Planelles en asphalte comprimée, résistantes à 335 kgs par cm².

H. LAVANCHY & FILS, Vevey

POUTRELLES CIMENT ARMÉ, Système O. Lavanchy.

FABRIQUES DE PARQUETS. Menuiserie et Scierie mécanique.

STUBER & C^{ie}

SCHUPFEN (Canton de BERNE, Suisse). Téléphone.

Parquets des plus simples aux plus riches. Parquets s^r bitume

Fabrique de fenêtres. — Usines hydrauliques et à vapeur. 3865

GERBER-BEAUJEU, représentant.

Téléphone 1965. Le Mont-Rose, route de Montoie, Lausanne. Téléphone 1965.

F. MEGEVAND & Cie

GENÈVE — Rue Richemont, 20 — GENÈVE

Pièces détachées pour l'électricité.

Fabrique de vis et décolletages en tous genres.

Filières et tarauds. — Nickelage. 3771

Société pour la vente des Chaux et Ciments

DE LA SUISSE ROMANDE (G. P. B.)

LAUSANNE

Puissance de production en ciments, chaux et plâtres, 45,000 wagons de 40 tonnes.

Comprend les

Usines de Grandchamp et de Roche.

Usines de la Paudèze.

Usines de Baulmes et de Vouvry.

Ciment Portland artificiel.

Ciment naturel. — Ciment prompt.

Ciments mixtes (Paudézite, Rochite).

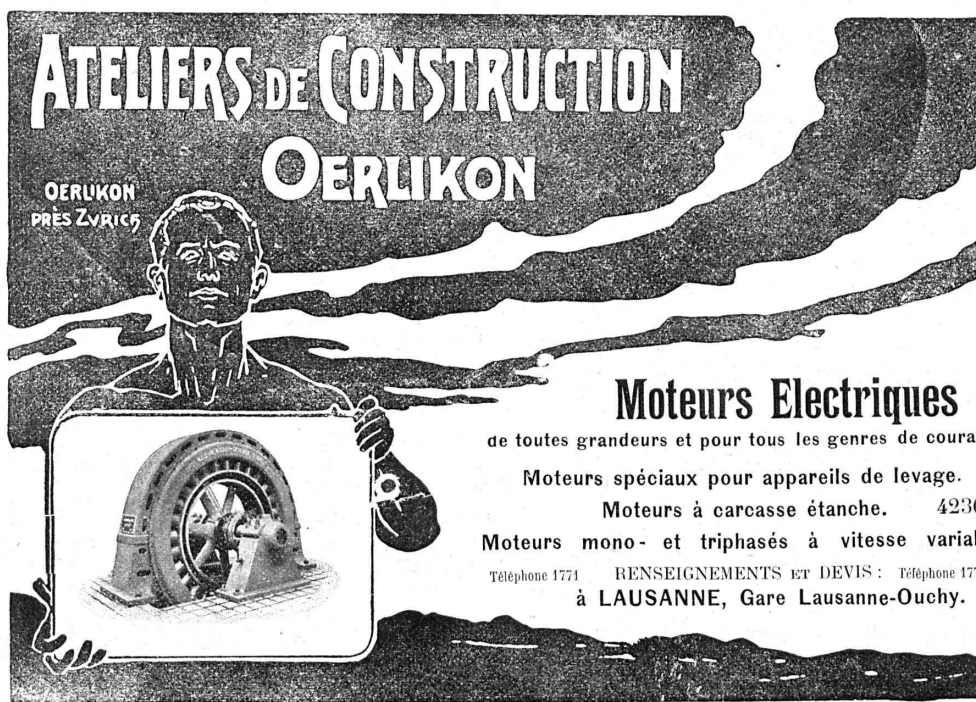
Chaux lourdes, mi-lourdes et légères.

BUREAU DE VENTE POUR LA SUISSE FRANÇAISE (Neuchâtel excepté)

des Chaux hydrauliques et Ciments des Usines neuchâteloises.

ATELIERS DE CONSTRUCTION OERLIKON

OERLIKON PRÈS ZÜRICH



Moteurs Electriques

de toutes grandeurs et pour tous les genres de courant.

Moteurs spéciaux pour appareils de levage.
Moteurs à carcasse étanche. 4230
Moteurs mono- et triphasés à vitesse variable.

Téléphone 1771 RENSEIGNEMENTS ET DEVIS : Téléphone 1771
à LAUSANNE, Gare Lausanne-Ouchy.

H. ROD & Cie
RENENS
FABRIQUE DE
Tuyaux, Carrelages et Briques
en ciment. 3048
Téléphone 1350

A. JUCKER
Sucr de
Jucker - Wegmann
Papiers en gros

Zurich

3800

Spécialité de papiers
et toile à dessin et à
calquer, des meilleu-
res qualités, en rou-
leaux et feuilles.



Téléphone 24.
Vitrages et
Devantures de magasin.



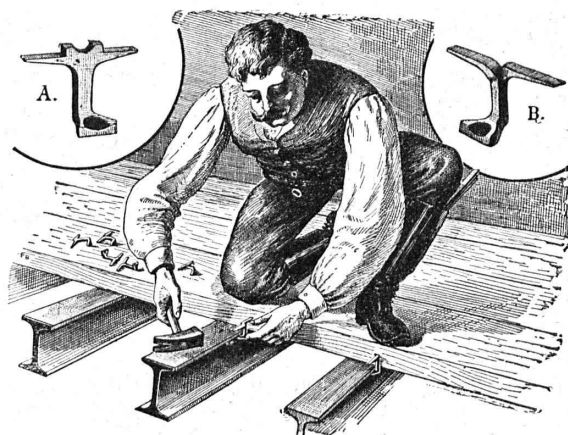
Escaliers en fer.
Marquises et Vérandas.

ETUDE — DEVIS 3191

Atelier de **Serrurerie Mécanique**

LAUSANNE * **H. RAPIN** * 8, Maupas
Entreprise générale de toute la Serrurerie en bâtiment et fer forgé.

Crampons d'assemblage A & B
Système Rordorf



s'expédient en trois grandeurs par tous les magasins de fer et
3762 les propriétaires du brevet: (Zà 1435 G)

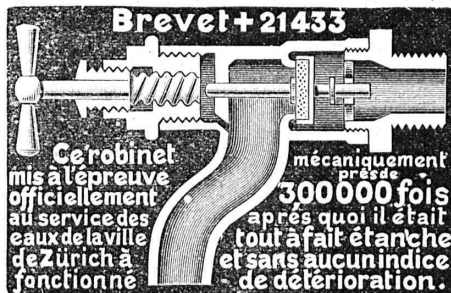
RORDORF FRÈRES, Auf der Mauer, 5, ZÜRICH.

BRIGUE - SIMPLON 3072
LE BUFFET-RESTAURANT DE LA GARE

accepte des pensionnaires en 1^{re} et 3^{me} classes pour la journée complète
ou pour 1 ou 2 repas seulement à des conditions très favorables.
Cuisine et caves soignées. Restauration à toute heure.
Spécialité de fondues, raclettes et viande salée du Valais.
Prix réduits pour Sociétés et Ecoles.
Voitures et traîneaux pour la vallée de Conches et les environs
à disposition à toute heure. Tarifs d'hiver très réduits.
(H. 35787 L.) **Joseph SEILER.**

Fonderie et Robinetterie de LYSS

CHAUFFAGES
CENTRAUX



Robinetterie pour Eau,
Gaz, Vapeur, Acétylène.

Garanti ne dégouttant pas.

3792

J.E. FUGLISTER
NEUCHÂTEL

CLICHÉS EN TOUS GENRES



RENFER & Co, S. A.

Boujean & Bienne.

3975 1, 2

SCIERIES, PARQUETERIE, USINE D'INJECTION
POTEAUX injectés
 pour Conduites électriques.

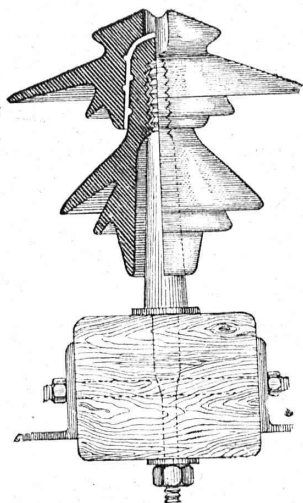
Société Céramique
RICHARD - GINORI
 MILAN (ITALIE).

Capital L. 8,000,000 entièrement versé 3796

ISOLATEURS

pour hautes et basses tensions en **PORCELAINE DURE**

BASES et MANCHES pour interrupteurs.



VIOLES

pour lampes électriques, etc., etc.

CATALOGUES gratis sur demande.

Représentants généraux pour la Suisse :

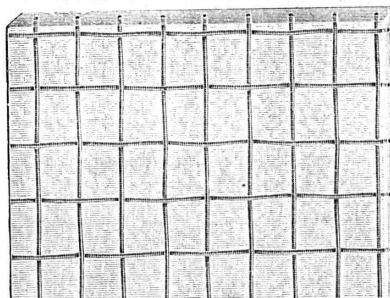
HAUS & Co, BALE

LE MEILLEUR VERRE ARMÉ

est, sans contredit, celui de

ST-GOBAIN

parce qu'il s'est partout montré réfractaire aux influences du feu (incendie), de la gelée, de la neige, de la glace et de la chaleur du soleil.



Les expertises officielles ont donné les meilleurs résultats au verre armé de St-Gobain.

Les expertises officielles ont donné les meilleurs résultats au verre armé de St-Gobain.

Meilleures références de la Suisse et de l'étranger sont à disposition elles sont relatives à l'emploi du verre armé de St-Gobain pour vestibule de gare de chemin de fer, fabriques, cours intérieures, etc., où il est aussi particulièrement estimé à cause de la couleur blanche. (3802)

Dalles armées.

On les emploie à l'épaisseur de 15, 20, 25, 30, 35 mm., en unies et en quadrillées.

Les représentants :

RUPPERT, SINGER & Cie, ZURICH

Commerce de verre,

le livrent rapidement directement des usines et à bon marché et tiennent même pour petites commandes en verre armé pour toitures et en Dalles un choix bien assorti.

CAOUTCHOUC POUR TOUTES APPLICATIONS



Th. de Ragosine

LAUSANNE

Grotte et rue du Midi, 20

3921

SPECIALITÉS :

Fournitures pour chemins de fer.

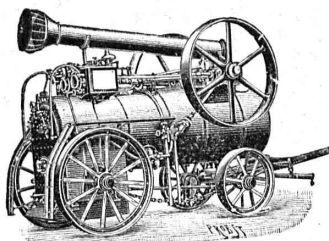
Vêtements de mineurs, type spécial.

Tapis en caoutchouc.

Gants. — Souliers, etc., etc.

Matières isolantes.

Achat de vieux caoutchouc.



Locomobiles

12-60 CHEVAUX

LOCOMOBILE

demi-fixe 40 chevaux.

Locomotives d'entrepreneurs

40 30 65 chev.

Ecartement 600 750 1000 mm.

POMPES CENTRIFUGES

Moteurs à pétrole et à benzine, 6-10 chevaux.

TREUILS ROULANTS à vapeur et électrique, à vendre ou à louer, disponibles de suite.

S'adresser à :

FRITZ MARTI, S. A., BERNE

J. BRUN
 NEBikon (Lucerne)
 FABRIQUE DE
 Chaines et
 Appareils de levage

3778

Etudes de constructions en 3717
BÉTON ARMÉ
G.-L. MEYER, Ingénieur.
 LAUSANNE 41, Rue Haldimand, 41

**MENUISERIE D'ART
 et de bâtiment**
 J. CHAUVY & C^{ie}
A. GOLAY, successeur
 Maison fondée en 1830.
 8, Maupas LAUSANNE Maupas, 8
 ———— TÉLÉPHONE 781 ———— 4120

MILAN 1906 : GRAND PRIX

R. WOLF Magdebourg-Buckau
 Représentant :
W. THIELE
 Zurich.

**Demi-Fixes et
 Locomobiles**
 à vapeur saturée et à vapeur sur-
 chauffée de 10 à 600 chevaux.

**FORCE MOTRICE LA PLUS ÉCONOMIQUE
 POUR TOUTES LES BRANCHES DE L'INDUSTRIE**
 Conduite facile. Sécurité de marche absolue. Grande réserve de force.
 Marche régulière et silencieuse. Emploi de n'importe quel combustible.
 Emploi de la vapeur d'échappement pour le chauffage et autres
 usages auxiliaires.

Production totale 520,000 chevaux.

SERRURERIE D'ART
 Charpentes en fer. - Serres. - Vérandas. - Grilles et Portails.
 Travail soigné. Téléphone.



Force électrique.

* 4099

Louis Cherpit
 NYON (Suisse).

Bureau et Atelier :

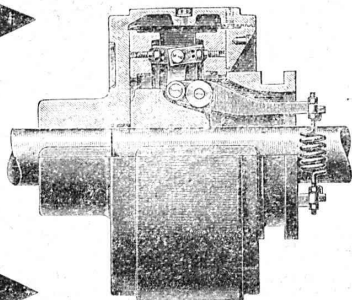
AVENUE VIOLLIER

APPAREILLAGE pour EAU et GAZ

EMBRAYAGE BENN

Breveté dans tous les pays industriels et reconnu partout comme étant le plus simple et le meilleur Embrayage à friction.

Sans segments en bois. Aucune partie saillante. Complètement fermé.



Installations de

TRANSMISSIONS

POUR TOUTES LES BRANCHES DE L'INDUSTRIE

Société des USINES de LOUIS de ROLL

USINE DE CLUS

LA SUISSE

Fondée en 1858.

Société d'assurances sur la vie.

Fondée en 1858.

Siège social : LAUSANNE, Rue du Midi, 2.

Assurances au décès, mixtes, mixtes à terme fixe, temporaires de survie, assurances combinées à effets multiples et à revenu garanti en cas de vie, épargne à terme fixe, assurances de dotation, assurances militaires de capitaux différés pour enfants. Rentes viagères sur une tête et sur deux têtes, rentes différées à volonté. Achats de nues propriétés et d'usufruits. Etude de toutes combinaisons d'assurances sur la vie, de capitaux ou de rentes non prévues, par les prospectus ou tarifs.

Combinaison spéciale: En échange de la participation aux bénéfices, la SUISSE délivre sans augmentation de primes une police d'assurance individuelle contre les accidents, dont elle supporte elle-même les risques.

RENTES VIAGÈRES

10,000 fr. versés à 60 ans donnent une rente annuelle de Fr. 900 | 10,000 fr. versés à 70 ans donnent une rente annuelle de Fr. 1289
 10,000 » 65 » » » 1084 | 10,000 » 75 » » » 1460

Pour renseignements et prospectus, s'adresser à la Direction, rue du Midi, 2, à Lausanne, à M. Alfred Thélin, inspecteur, à Lausanne, et aux agences, dans toutes les localités de quelque importance en Suisse. (3768)