

**Zeitschrift:** Bulletin technique de la Suisse romande  
**Band:** 33 (1907)  
**Heft:** 19

## **Werbung**

### **Nutzungsbedingungen**

Die ETH-Bibliothek ist die Anbieterin der digitalisierten Zeitschriften auf E-Periodica. Sie besitzt keine Urheberrechte an den Zeitschriften und ist nicht verantwortlich für deren Inhalte. Die Rechte liegen in der Regel bei den Herausgebern beziehungsweise den externen Rechteinhabern. Das Veröffentlichen von Bildern in Print- und Online-Publikationen sowie auf Social Media-Kanälen oder Webseiten ist nur mit vorheriger Genehmigung der Rechteinhaber erlaubt. [Mehr erfahren](#)

### **Conditions d'utilisation**

L'ETH Library est le fournisseur des revues numérisées. Elle ne détient aucun droit d'auteur sur les revues et n'est pas responsable de leur contenu. En règle générale, les droits sont détenus par les éditeurs ou les détenteurs de droits externes. La reproduction d'images dans des publications imprimées ou en ligne ainsi que sur des canaux de médias sociaux ou des sites web n'est autorisée qu'avec l'accord préalable des détenteurs des droits. [En savoir plus](#)

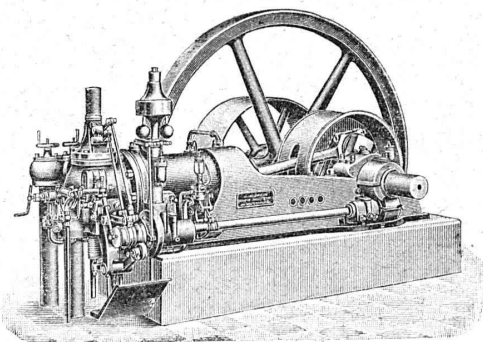
### **Terms of use**

The ETH Library is the provider of the digitised journals. It does not own any copyrights to the journals and is not responsible for their content. The rights usually lie with the publishers or the external rights holders. Publishing images in print and online publications, as well as on social media channels or websites, is only permitted with the prior consent of the rights holders. [Find out more](#)

**Download PDF:** 25.02.2026

**ETH-Bibliothek Zürich, E-Periodica, <https://www.e-periodica.ch>**

**SOCIÉTÉ SUISSE**  
pour la Construction de LOCOMOTIVES et de MACHINES  
**WINTERTHUR**

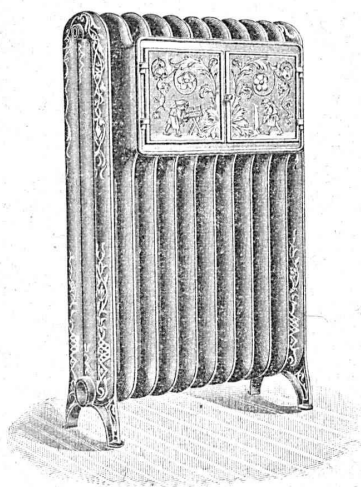


**MOTEURS "WINTERTHUR"**  
à gaz pauvre, à gaz de ville,  
à pétrole et à benzine.

**GAZOGÈNES S. L. M.**

pour la production du gaz pauvre  
pouvant servir aussi, avec grand avan-  
tage, au chauffage,  
soudage, trempe, recuite, etc.

DEVIS et  
RENSEIGNEMENTS GRATUITS



**Ele PÆRLI & Cie**  
BIENNE 3784 LAUSANNE

**Chauffages centraux**  
*de tous les systèmes.*

**Installations sanitaires**

*Excellentes références.*

**CARRELAGES**  
**de Winterthour.**

Carreaux en faïence pour revêtements.

**A. Werner-Graf,**  
Winterthour.

**Manufacture de Papiers.**  
**J.-G. STOUKY, Lausanne.**  
Gare du Grand-Pont L.-O.  
Spécialité de papiers pour  
Ingénieurs, 3053  
Architectes, Entrepreneurs.

Carreaux en ciment compri-  
mé. (3862 — 3)  
Carreaux mosaïques en mar-  
bre comprimé.  
Carreaux pour revêtements.  
Pose de carrelages et revê-  
tements à forfait.  
**Fr. JENNY, Rolle.**  
Maison fondée en 1850.

**TERRAZO**

en toute granulation et couleur,  
aussi en poudre,  
pour imitation de granit.

**G. HOSTETTLER**  
rue de Fribourg, 70  
**BERNE**  
— 0 — TÉLÉPHONE — 0 —

**ENTREPRISES GÉNÉRALES**  
de VITRERIE en tous genres.  
Atelier spécial de Vitraux d'Art.  
**ENCADREMENTS 4144**

**P. CHIARA**  
Pl. St-Laurent, Lausanne.  
Verres de toutes sortes en gros et détail.

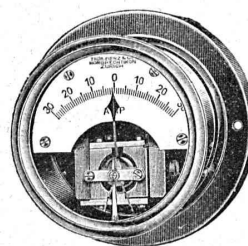
**FERMETURES**

automatiques à rouleaux  
EN TÔLE ONDULÉE  
**FR. GAUCER À ZÜRICH**

207

**Trüb, Fierz & Co, Hombrechtikon, Zurich**

Fabrique d'Instruments électriques à mesurer, Compteurs  
électriques et appareils scientifiques, 3481  
recommandent leurs **NOUVEAUX TYPES:**



TÉLÉPHONE

**Voltmètres**  
**Ampèremètres**  
**Wattmètres**  
**Instruments de con-**  
**trôle et de laboratoire.**  
**Appareils enregis-**  
**treurs ainsi que Compteurs**  
pour courants alternatifs.  
Fabrication exclusivement de 1er ordre  
Fondée [en] 1893.  
Télégramme: Trüb, Hombrechtikon.

**Etirage de précision.**

**MONTANDON & Cie, S.A., Bienne**

offrent comme spécialité: 3783

Fer et acier étiré, rond, six pans, carré et tout autre profil.

**Arbres polis, en acier comprimé.**  
**Arbres en acier, tournés, polis.**

DEMANDER NOS PRIX - COURANTS SPÉCIAUX

Société Anonyme UNION, à BIENNE (Suisse)

Première Fabrique Suisse de CHAINES SOUDÉES  
par procédé électrique breveté

**CHAINES en TOUS GENRES**  
pour l'Industrie et l'Agriculture

**CHAINES CALBRÉES & ÉPROUVÉES** de la plus haute résistance  
pour Grues et Monte-Charges

382

## USINES DU VALLON CONSTRUCTIONS MÉCANIQUES ET MÉTALLIQUES J. Duvillard, à Lausanne.

Fonderies de fer et de bronze. Ascenseurs. Monte-charges et appareils de levage. Turbines, roues et presses hydrauliques. Pompes pour haute pression. Presses à briques. Machines à battre, pressoirs et treuils. Tuyaux et réservoirs en tôle. Colonnes en fonte. 273



A. MOREL.  
ATELIER  
D'HELIOGRAPHIE  
LAUSANNE  
VALENTIN  
"LE VERGER"

## Photogravure "Bienna" Bienne • 40, Rue du Contrôle DESSINS ET CLICHÉS POUR L'IMPRIMERIE

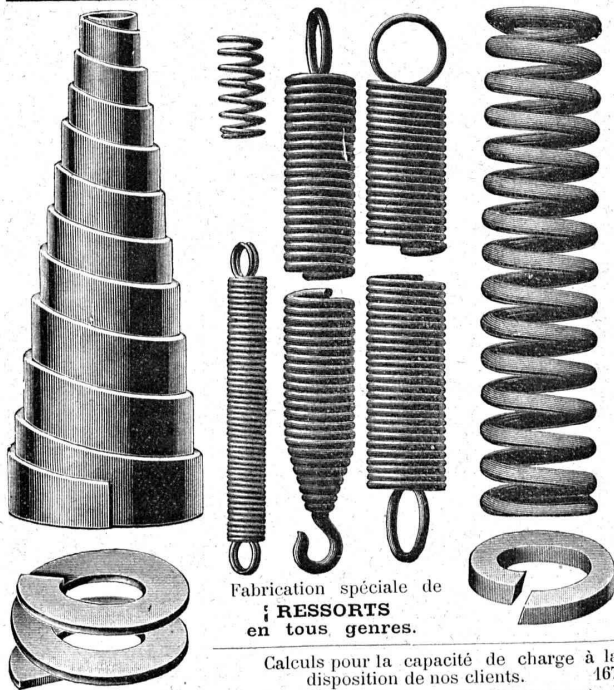
## Société suisse de la Clématéite SIÈGE SOCIAL : NEUCHÂTEL

Adresse télégraphique :  
Clématéite - Vallorbe

Direction et Usines :  
Vallorbe (Vaud)

Articles isolants de diverses espèces, en Clématéite, matière résistant à de hautes températures, non cassante, se laissant facilement travailler et possédant une forte résistance mécanique.

PRIX ET RENSEIGNEMENTS GRATIS



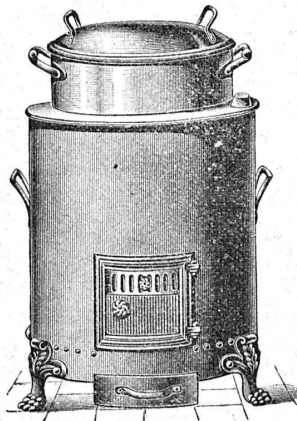
Fabrication spéciale de  
RESSORTS  
en tous genres.

Calculs pour la capacité de charge à la disposition de nos clients. 167

Acier de toute première qualité. — Trempe égale et exacte.  
**Baumann Frères, Ruti (Zurich).**

## J. MAYORAL, chaudronnerie, ZOFINGUE

Etablissement spécial et le mieux établi pour appareils de bains et buanderie. Le plus avantageux pour revendeurs.



Fourneaux de bains  
en 4 grandeurs.

Lessiveuses  
économiques.  
avec réservoirs, en 6 grandeurs

Catalogue illustré sur demande  
gratis et franco.

Fournitures de pièces séparées  
pour (3602)  
fourneaux de bains  
et chaudières (à lessive)  
à vapeur  
pour buanderies.

## BUREAU INTERNATIONAL DE BREVETS D'INVENTION

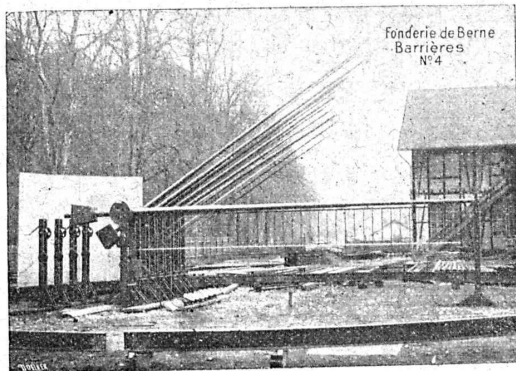
### NAEGELI & Cie

Rue de l'Hôpital, 32, BERNE à proximité de la gare.

4083 Ingénieur-Directeur : F. NAEGELI  
ancien expert - examinateur du Bureau fédéral des brevets.

## SOCIÉTÉ DES USINES de Louis de ROLL

SUCCURSALE : FONDERIE de BERNE. Fournit :



Appareils de levage : Ponts roulants, Grues pivotantes fixes et sur chariots. Commande à bras ou électrique. Monte-charges hydrauliques, électriques ou à courroie.

Matériel de chemins de fer : Ponts tournants et Chariots transbordeurs pour wagons et pour locomotives, commandés à bras, par machines à vapeur ou par moteurs électriques.

Branchements et croisements pour voies étroites et voies normales, pour rails Vignole et rails à gorge. 231

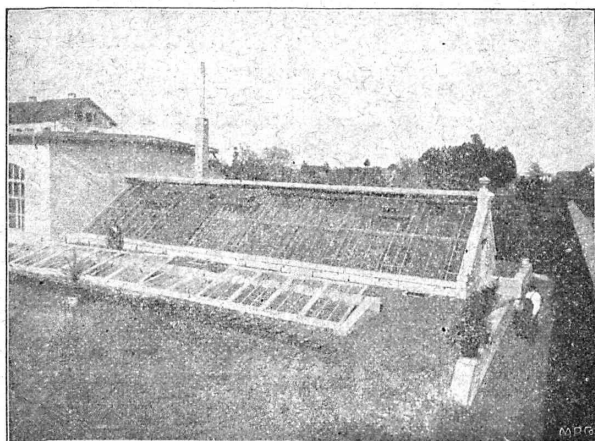
BARRIÈRES avec ou sans arrêts et sonneries.  
Superstructures à crémaillères. Chemins de fer funiculaires. (Freins brevetés). Depuis le commencement de 1898 la Fonderie de Berne a fourni 32 funiculaires.

Barrages, installations métalliques et mécaniques pour barrages (vannes, écluses, grilles, treuils, etc.).

Machines pour la fabrication des briques en ciment.

Renseignements sur des installations faites, références, projets et devis sont à disposition





# Gewächshäuser,

Wintergärten etc.

erstellt als 45 jährige Spezialität

4259

=== Eisenbaugeschäft ===  
Vohland & Bär A.-G., Basel

In den letzten 3 Jahren über 20 Anlagen  
ausgeführt, worunter viele Nachbestellungen.

ATELIERS DE CONSTRUCTIONS DE ST-GEORGES PRÈS ST-GALL, SOCIÉTÉ  
EN COMMANDITE

Ludwig v. Süsskind

SPÉCIALITÉS:

## Presses hydrauliques de tous genres.

Presses pour estampage (pour travaux de forge et à l'étampe).

Presses pour emboutissage de toute sorte. — Presses pour collecteurs.

Presses pour fil de plomb. — Presses pour couronner les roues.

Presses pour plaques de matières isolantes. — Presses à monnayage.

Presses pour l'emballage de marchandises.

Presses pour hacher ou couper toute espèce de matériaux.

(Production de l'année passée en presses hydrauliques : 6,500,000 kg. de pression totale).

3732

Pompes hydrauliques. — Accumulateurs hydrauliques. — Multiplicateurs hydrauliques.

### Fabrique d'Asphalte Kæpfnach

Gysel & Odinga, ci-devant Brändli & Cie

HORGEN, près Zurich.

Télégrammes : Asphalt-Horgen. — Téléphone.

FABRIQUE DE :

3076

Cartons bitumés. — Ciment ligneux.

Papier imprégné d'Asphalte.

Plaques d'isolation en diverses épaisseurs.

Tapis isolateur. -- Tous les produits d'Asphalte.

### FABRIQUE D'ACCUMULATEURS D'OERLIKON

OERLIKON, près Zurich.

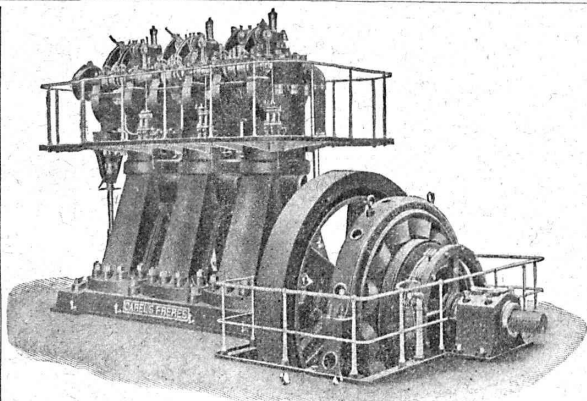
## ACCUMULATEURS

pour toutes applications.

3876

Bureau pour la Suisse romande :

LAUSANNE, Chemin Vinet, 29.



Felten & Guillaume-Lahmeyerwerke, A. G.

ATELIERS DE CONSTRUCTIONS

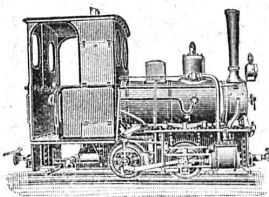
FRANCFORT-sur-le-MEIN

## DYNAMOS

à courant continu et alternatif.

Bureau d'Installations pour la Suisse : SOLEURE

Dépôt de petits moteurs à LAUSANNE, 14, Pré-du-Marché.



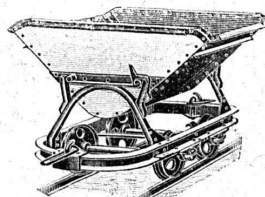
Société Suisse pour matériel de chemins de fer portatifs et fixes.

**Orenstein & Koppel**

ZURICH I. Bahnhofstr. 51 (Mercatorium) 3819

Rails, voies, changements de voie,  
plaques tournantes, wagonnets de toute sorte,  
locomotives, locomobiles, dragues.

GRANDS ENTREPOTS PRÈS LAUSANNE



**MONTBARON & GAUTSCHI**  
NEUCHÂTEL SUISSE

**CLICHES**

PHOTOGRAVURE MODERNE  
AUTOTYPIC, TROIS COULEURS  
ZINCOGRAPHIE, XYLOGRAPHIE  
GALVANOS

Représentant à Lausanne:

3882

A. Nicole, rue de la Tour, 16.

MANUFACTURE  
de **CAOUTCHOUC**  
V<sup>re</sup> de **H. SPECKER**  
ZURICH

SPÉCIALITÉS

GANTS en caoutchouc pour Electriciens.

SOULIERS spéciaux  
isolateurs en caoutchouc.  
TAPIS EN CAOUTCHOUC

VÊTEMENTS

pour Scaphandriers et Mineurs.

CULOTTES,

BAS et BOTTES à EAU

Tubes et Feuilles en Ebonite.

Guttapercha.

BANDES CAOUTCHOUCÉES  
isolantes.

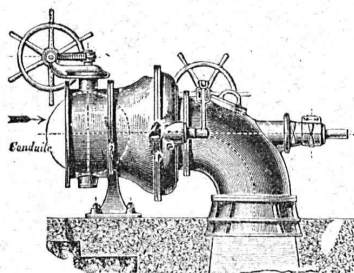
Tubes à gaz. 3801

MANTEAUX et PELERINES

en tissus caoutchoutés.

Envois au choix.

Ateliers de Constructions Mécaniques  
de Vevey (Suisse). Maison fondée en 1830.



Fonderies  
de Fer et de Bronze.  
Turbines et Régulateurs  
Manchons  
d'accouplement élastiques.  
Pompes. 3571  
Compresseurs d'air.  
Pressoirs à vin continus.  
Pétrins et Fours mécaniques  
Tuyauterie en tôle.  
Chaudronnerie. Charpentes  
et Ponts en fer.

Fabrique de Machines, Fribourg

S. A.

**CHAUFFAGE CENTRAL**

des meilleurs systèmes.

Buanderies Séchoirs

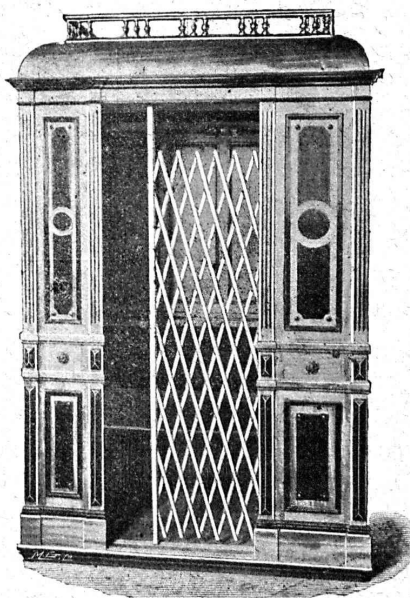
ET

Installations de Bains.

Premières références.

3803

FABRIQUE SPÉCIALE POUR  
**Ascenseurs et Monte-charges**  
**ÉLECTRIQUES**  
SCHINDLER & C<sup>ie</sup>, LUCERNE



Maison  
DE CONFIANCE  
fondée en 1874.

Commande par boutons

Marche  
silencieuse.

Grande vitesse:  
jusqu'à  
2 m. par seconde.

Parachute infallible.

Derniers modèles  
américains.

600 installations  
en fonction.

Un cheval suffit  
pour ascenseur de  
3 personnes.

Seul Ascenseur Electrique marchant sans  
bruit tout en étant d'un bon rendement.

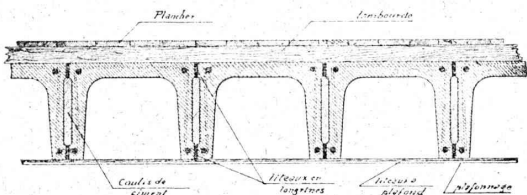
Renseignements, Dessins, Devis et Prix - courants  
gratuits sur demande.

240



# Société Suisse des Bétons Armés, Berne

(S. A.)



Bureau à LAUSANNE: Avenue F.-C. de la Harpe.

Construction de planchers et couvertures en béton armé  
par l'emploi de **Poutres U** se fabriquant au moule à pied d'œuvre

Concession de licences. Renseignements et devis gratuits. 3800

## VITRAUX D'ART de tous styles.

DREVARD & DUBOST

ARTISTES PEINTRES-VERRIERS SPÉCIALISTES

Avenue d'Ouchy, 11, Villa Le Closelet, Lausanne (Suisse).

VITRAUX POUR VILLAS, BOW-WINDOW, SALLES À MANGER

Décoration sur Opaline. — Restauration de Vitraux. 3668

Prix modérés.

Téléphone 1346.

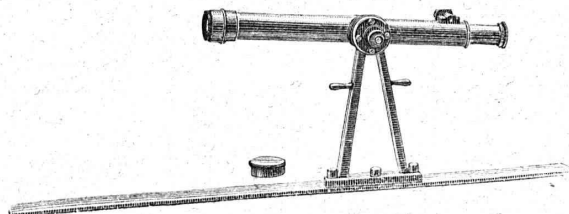
## Fabrique d'Instruments de précision

S. A. 3815

ci-devant H. MOHLENBRUCK, Ingén., LAUSANNE

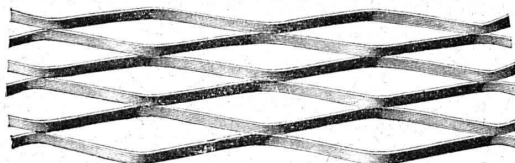
INSTRUMENTS DE HAUTE PRÉCISION  
Théodolites. Niveaux en tous genres. Alidades. Physique.  
Fournitures diverses. Compas d'Aarau.

Téléphone No 1308.



Les réparations sont exécutées le plus rapidement possible.

## MÉTAL DÉPLOYÉ



FRANCILLON & Co

## ATELIERS DE TÉLÉGRAPHES

G. HASLER, à BERNE (Suisse).

FONDÉS EN 1852

Appareils télégraphiques et téléphoniques.

Types spéciaux pour installations à courant fort.

SONNERIES ÉLECTRIQUES

Instruments météorologiques enregistreurs pour Observatoires.

Enregistreurs à distance des niveaux d'eau.

Limmigraphes, Chronographes, etc.

Indicateurs - enregistreurs de vitesse pour locomotives.

Appareils divers pour chemins de fer.

MONTEURS EXPÉRIMENTÉS 209

De VALLIERE & SIMON, ingénieurs civils, 1, Place Cathédrale LAUSANNE

## BÉTON ARMÉ

Système de VALLIÈRE. — Brevet Suisse 20,148.

Projets et études de: Ponts, planchers, sommiers, colonnes, réservoirs, cuves de gazomètres, silos, fondations, toitures, tuyaux, canaux, etc.

Représentants pour la Suisse et la France du système MELAN pour ponts en béton armé.

Renseignements et devis gratuits.

4269

Concessionnaires: F. Riondel & Fils, Genève. E. Bellorini, Lausanne. Römer & Fehlbaum, Bienne.

A. Champion, Vevey et Montreux. Franceschetti & Pfister, Zurich. Zanzi, Locarno, Tessin. E. Nosedà, Neuchâtel.

## Schweiz. Eternitwerke S. A.

Direction: A. Steinbrunner, Niederurnen.

NIEDERURNEN (Canton de Glaris).

Succursale à ZURICH II, Rieterstrasse 48.

### RÉCOMPENSES:

Exposition universelle à Liège 1905: Médaille d'or et Diplôme d'honneur.

Exposition à Frauenfeld 1903: Médaille d'argent.

4246

Nous recommandons le

**FIBRO-CIMENT**

Marque  
déposée  
en Suisse.

« DURABILIT »

pour couvertures de toits, résistant aux ouragans et à l'épreuve du feu;  
pour revêtements de façades;  
pour revêtements intérieurs de parois et de plafonds à l'épreuve du feu;  
pour matériel d'isolation dans l'électrotechnique;  
pour mobilier de bureaux à l'épreuve du feu.

EMPLOI ILLIMITÉ

Prospectus et échantillons sur indication du but de l'emploi gratuits et franco.

## Scierie électrique du Boulevard

ENTREPRISE DE CHARPENTERIE

Fribourg PIERRE WINCKLER (Suisse)

Bois de construction

charpente écharpée à la scie, planches brutes, crêtées, travaillées, lames, liteaux, lattes, etc., livrables sur demande.

Livraison prompte et soignée.

4087

## Société Suisse des LIÈGES AGGLOMÉRÉS

Usine: Rue de Lancy, ACACIAS-GENÈVE

TÉLÉPHONE 5109

TÉLÉPHONE 5109

BRICKS, CARREAUX & PANNEAUX

de toutes épaisseurs et dimensions, brevétés s. g. d. g.

pour hourdis de planchers, cloisons légères, plafonnages, revêtements isolants, toitures, pavages, chambres frigorifiques, glaciers, constructions démontables, habitations coloniales, hôpitaux, casernements, etc., etc.

MATÉRIAUX LÉGERS

Isolants, Insonores, Incombustibles, Hydrofuges et Calorifuges.

## J. MERLE, MAUPAS, 13, LAUSANNE

Laboratoire pour reproduction à façon des calques.  
Papier ferro-prussiate extra rapide  
do. noir sur blanc sans bain  
garanti sur facture et toutes fournitures.  
Téléphone 1575. \* TARIFS ET INSTRUCTIONS FRANCO \* Téléphone 1575.

## Daniel PERRET, Appareilleur

Avenue Béthusy. LAUSANNE Avenue Béthusy.  
Installateur des Eaux de Cossonay, Ballaigues,  
Vallorbe, Vaulion, Echallens, Bremblens, Leysin, etc.

Spécialité de canalisations à haute pression. Chauffages de  
serres, chambres de bains et buanderies. Installations pour  
eau et gaz. Appareils sanitaires de tous systèmes. Serrurerie  
en tout genre. — Etudes et devis sur demande. 3946

## E. BECK

PERLES, près BIENNE

Télégrammes: PAPPBECK

Téléphone.

FABRIQUE POUR:

Carton bitumé. — Ciment ligneux.

PLAQUES d'ASPHALTE pour Isolations en tous genres.  
TAPIS D'ISOLATIONS — GOUDRON MINÉRAL RAFFINÉ  
TRINIDAD ÉPURÉE 3884  
Tous les produits d'Asphalte et de Goudron.

## Düsseldorfer Röhrenindustrie

Düsseldorf-Oberbilk,

recommande ses

4307

## Tuyaux en fer forgé

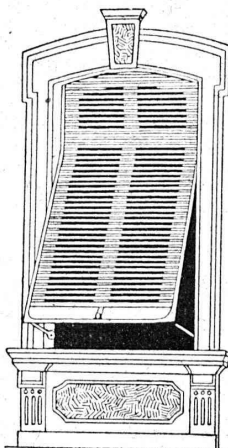
jusqu'à 1200 mm. de diamètre, droits et courbés, pour  
Conduites de vapeur, d'eau, de turbines, installations  
hydrauliques, installations de condensation, etc.,  
avec toutes les  
pièces de raccordement et pièces moulées nécessaires.

Représentant pour la Suisse:

G.-A. BOURGEOIS-RICHTER, Ing<sup>r</sup>, 5, Breitingenstrasse,  
ZURICH II.

## W. BAUMANN, Horgen.

Manufacture de Jalousies en Bois.



Le plus ancien établissement de ce genre  
en Suisse. — 170 ouvriers. 3694

### VOLETS à ROULEAUX

STORE A LAMES PRISMATIQUES

AXE EN FER A RESSORTS

introduit en 1892; très apprécié

Marquises — Persiennes — Paravents

Exécution en Red-Pine américain,  
en bois du nord  
ou en bois indigène.

REPRÉSENTANTS:

MM. RAMELET Frères, place du Flon,  
Lausanne.

M. Félix BUZZANO, 4, rue des Cordiers,  
Genève.

Emile PIROUE, 85, Temple Allemand,  
Chaux-de-Fonds.

Usine à Paris IXe, 12, Rue du Delta.

## CUIVRE ÉLECTROLYTIQUE

FILS DE CUIVRE DE HAUTE CONDUCTIBILITÉ mous,  
demi-durs et durs. 3781-1

FILS DE TROLLEY rond et à double champignon pour traction  
électrique.

FILS CARRÉS, MÉPLATS, DEMI-RONDS, OVALES,  
PROFILES, etc.

BARRES, rondes, carrées, méplates et profilées, toutes sections.

CABLES nus de toutes sections, en couronnes ou sur bobines.

Planches, Bandes, Ronds, etc. Bronze phosphoreux.

Fils de Bronze pour téléphonie, pour fretage et autres usages.

— TUBES EN CUIVRE ROUGE SANS SOUDURE —

Grand stock assorti. — Exécution rapide.

## Kleinert & Girard, à Bienne.

Agents généraux de la Compagnie des Tréfileries du Havre

Anciens Etablissements Lazare Weiler, à Paris.

## Atelier Mécanique de Menuiserie

### JACCOUD-HURNI

LAUSANNE, Clos Ouest, route de Morges, LAUSANNE

4411

— ♦ — TÉLÉPHONE 2067 — ♦ —

Installation de Bureaux et Magasins. Réparations en ts genres.

## Chaux hydrauliques de Vallorbe.

(Société des Usines des Grands-Crêts).

### Zeugniss

Brig, den 25. Mai 1906.

Die Unterzeichnete bezeugt hiermit dass sämtlicher Kalk, der im Simplon-Tunnel in den  
Jahren 1898 bis 1906 Verwendung fand, von der

### Société des Usines des Grands-Crêts près Vallorbe

geliefert wurde.

Ausserdem freut es sie bezeugen zu können, dass die Kalkfabrik in allen Beziehungen ihren ver-  
traglichen Verpflichtungen nachgekommen ist und zu Reklamationen nie Veranlassung gab.

Baugesellschaft für den Simplon-Tunnel

pp BRANDT, BRANDAU & Cie

(Signé) E. LOCHER.

## PARQUETERIE D'AIGLE (Fondée en 1855)

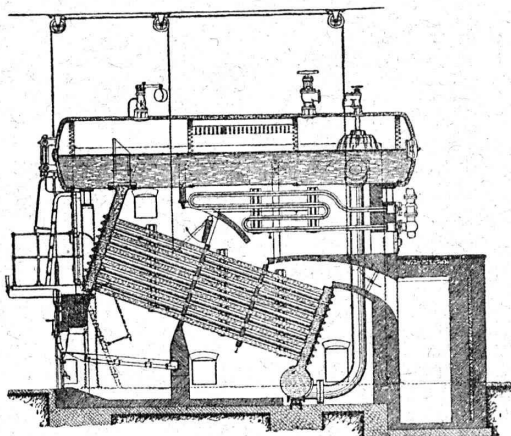
**MILAN 1906 Diplôme d'honneur  
avec Médailles d'or**

Médaille d'or : 3904  
Yverdon 1894. Genève 1896. Vevey 1901.

Représentée : à Lausanne par M. J. MERLE, Maupas, 13,  
à Montreux par M. Alb. CHENEVAL, avenue-Nestlé,  
à Genève par M. Claude MERLE, Chemin des Sources, 9.

# SULZER FRÈRES

**Winterthur.**



## Chaudières multitubulaires

de toutes grandeurs et pression de marche.

Circulation énergique et grande production de vapeur,  
par suite de l'amenée directe de l'eau aux faisceaux tubulaires  
inférieurs ;

Vaste espace de vapeur ;

Couvercles de fermeture de construction éprouvée. 3607

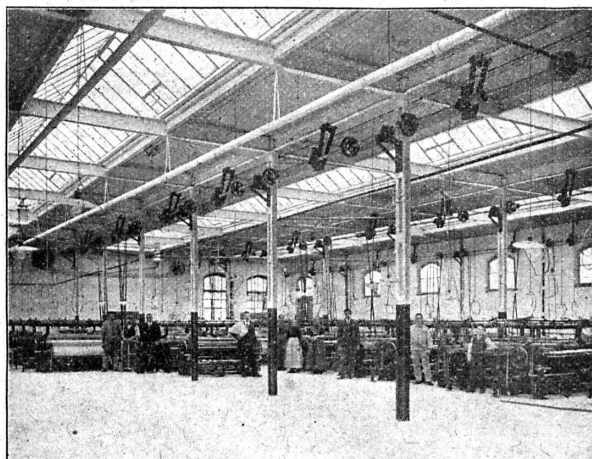
## Surchauffeur pouvant être réglé et isolé à volonté.

Installations exécutées, entre autres :

(Za 1238 g)

Stations centrales d'électricité de St-Gall, du Locle, de Winterthur, Wynau, Flüm.

En exécution : Stations centrales d'électricité de Chaux-de-Fonds, Wynau, Rathausen près Lucerne, etc.



## Nouvelles Toitures pour Constructions industrielles

Brevet + N° 23428

*Toitures plates prenant jour d'en haut,  
avec dispositif d'aérage, très avantageux pour  
toutes constructions industrielles :*

Système le plus rationnel pour :

Usines de constructions mécaniques et électriques.  
Ateliers. — Fonderies. — Industries textiles.  
Blanchisseries. — Teintureries. — Brasseries. — Halles  
à marchandises. — Entrepôts. — Marchés couverts,  
etc., etc.

AVANTAGES DU SYSTÈME :

1. Il convient à toutes les orientations pour le jour, venant d'en haut.
2. Isolation parfaite et poids propre très léger.
3. Jour excellent, de grande intensité et uniforme avec dispositif d'aérage spécial.
4. Exécution rapide en toute saison et prix très modérés.

5. Meilleur système pour tous les climats, chauds et froids, même avec fortes chutes de neige.

6. Montage très facile et rationnel des supports et piliers de Transmissions.

Projets, devis et tous renseignements seront envoyés sur demande à MM. les Ingénieurs, Architectes, Entrepreneurs et Fabricants par les

Propriétaires du Brevet :

**SEQUIN & KNOBEL**

Ingén. civils pr Constructions industrielles modernes

RÜTI (Zürich).

Concessionnaires et Représentants :

**KOCH & C<sup>ie</sup>**, ci-devant E. Baumberger & Koch

Entreprise spéciale pr Toitures et Dallages pr Constructions industrielles,

BALE