

**Zeitschrift:** Bulletin technique de la Suisse romande  
**Band:** 33 (1907)  
**Heft:** 15

## **Werbung**

### **Nutzungsbedingungen**

Die ETH-Bibliothek ist die Anbieterin der digitalisierten Zeitschriften auf E-Periodica. Sie besitzt keine Urheberrechte an den Zeitschriften und ist nicht verantwortlich für deren Inhalte. Die Rechte liegen in der Regel bei den Herausgebern beziehungsweise den externen Rechteinhabern. Das Veröffentlichen von Bildern in Print- und Online-Publikationen sowie auf Social Media-Kanälen oder Webseiten ist nur mit vorheriger Genehmigung der Rechteinhaber erlaubt. [Mehr erfahren](#)

### **Conditions d'utilisation**

L'ETH Library est le fournisseur des revues numérisées. Elle ne détient aucun droit d'auteur sur les revues et n'est pas responsable de leur contenu. En règle générale, les droits sont détenus par les éditeurs ou les détenteurs de droits externes. La reproduction d'images dans des publications imprimées ou en ligne ainsi que sur des canaux de médias sociaux ou des sites web n'est autorisée qu'avec l'accord préalable des détenteurs des droits. [En savoir plus](#)

### **Terms of use**

The ETH Library is the provider of the digitised journals. It does not own any copyrights to the journals and is not responsible for their content. The rights usually lie with the publishers or the external rights holders. Publishing images in print and online publications, as well as on social media channels or websites, is only permitted with the prior consent of the rights holders. [Find out more](#)

**Download PDF:** 11.01.2026

**ETH-Bibliothek Zürich, E-Periodica, <https://www.e-periodica.ch>**



# CHAUFFAGES CENTRAUX

de tous systèmes, sont installés,  
d'après une expérience de 20 ans, par  
**LENZ & C<sup>ie</sup>, BALE**

Société d'exploitation des Câbles électriques.

Système BERTHOUD, BOREL & C<sup>ie</sup>

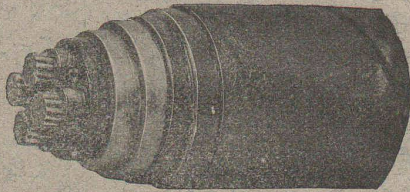
Maison fondée en 1879. — CORTAILLOD (Suisse). — Maison fondée en 1879.

Câbles électriques pour toutes tensions et pour tous usages.

Spécialité de Câbles souterrains pour l'Eclairage électrique, la Téléphonie,  
la Télégraphie, Signaux, etc.

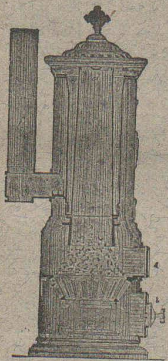
Cordes de cuivre nues. — Cordes souples de toutes sections pour Electrochimie. 3719

CONDENSATEURS — ACCESSOIRES



Fabrique de Chauffage central et Poèlerie moderne.

**C. SAMBUC FILS & C<sup>ie</sup>, Lausanne**



**CHAUFFAGES CENTRAUX**  
à eau chaude et vapeur à basse pression.

Calorifères - Thermosiphons élégants  
pour appartements. 3976

Installations complètes de CUISINES d'HOTELS  
Séchoirs, Bains et Buanderies, à forfait.

Calorifères Universels brevetés  
avec régulateurs de tirage, + N° 25,968.

Exposition Internat. Milan 1906:  
Diplôme d'Honneur et Médaille d'Or.  
Etudes Techniques et Devis sur demande.

Fabrique lausannoise d'appareils de chauffage.

**G. WEBER, constructeur**

LAUSANNE 4113

**CHAUFFAGES CENTRAUX**

à eau chaude et vapeur à basse pression.

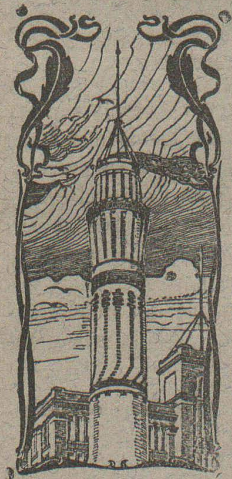
CHAUFFAGES CENTRAUX LOCAUX (localisés à un seul appartement).

Installations complètes de cuisines d'hôtels  
donnant une grande économie de combustibles.

Séchoirs, Bains, Buanderie perfectionnée, Brevet + 11466

CALORIFÈRES UNIVERSELS

Etudes techniques et devis sur demande.



**J. WALSER & Co**

ENTREPRISE DE CONSTRUCTIONS  
WINTERTHUR

SPÉCIALITÉS : 3868

Cheminées d'usines et de Chauffage.

Maçonneries de Chaudières  
de tous systèmes.

Construction de Fourneaux  
pour tous les services industriels.

Matériaux réfractaires en toutes  
qualités.

Mise au concours de travaux de construction

pour

**l'Usine électrique de FELSENAU**  
à BERNE

Les constructions suivantes sont mises au concours :

1. Barrage de 60 m. de long et environ 2 m. de retenue,  
dans l'Aar. Echelle à poissons et travaux de préservation des  
berges.
2. Prise d'eau.
3. Galerie d'amenée de 470 m. de long et 26 m<sup>2</sup> de sec-  
tion.
4. Bâtiment des turbines et bassin de décharge.

Les renseignements nécessaires à l'établissement des devis  
sont à disposition des concurrents à partir du 7 août. Dernier  
délai pour les soumissions le 31 août 1907.

Berne, le 1<sup>er</sup> août 1907.

H 5631 Y

Service de l'Electricité et des Eaux  
de la ville de Berne.

**La Compagnie du Chemin de fer Montreux-  
Glion, à Montreux, cherche pour entrée en fonction immé-  
diate, si possible, un**

**bon dessinateur.**

Adresser offres à la Direction, avec curriculum vitæ, ré-  
férences, copie de certificats, prétentions de salaire et date  
d'entrée.

**Mise au concours.**

La Direction du 1<sup>er</sup> arrondissement des C. F. F. ouvre  
un concours pour la fourniture et la pose en gare de Payerne  
de la **partie métallique d'un pont tournant pour**  
**locomotives**, de 18 m. de diamètre.

Le formulaire de soumission et les conditions spéciales  
à cette fourniture peuvent être demandés au bureau central  
de la Voie, pièce N° 63 du bâtiment d'Administration des  
C. F. F., à Lausanne.

Les soumissions, portant la suscription « Offre pour la  
fourniture du pont tournant de Payerne », devront parvenir



à la Direction soussignée jusqu'au **samedi 31 août 1907** au plus tard.

Les soumissionnaires resteront liés par leur offre jusqu'au **30 septembre 1907**.

Lausanne, le 26 juillet 1907.

Direction du 1<sup>er</sup> arrondissement  
des Chemins de fer fédéraux.

## Vente de bois de service.

Le **lundi 12 août 1907**, à 2 heures après midi, à l'**Hôtel-de-Ville**, salle du Conseil communal, le Municipalité de Lausanne fera vendre, aux enchères publique, les bois provenant des forêts désignées comme suit :

Triage du garde F. Regamey, rière Cheseaux.

### Vernand-Dessous :

72 billes chêne,  
et

Nos 121 à 184  
» 378 à 385

### Vernand-Dessus :

121 billes chêne pour sciage,  
235 billes de chêne pour traverses,

» 1 à 121  
» 241 à 475

Pour voir les bois, s'adresser au garde-forestier prénommé, et pour renseignements, à l'Inspecteur forestier de la ville.

Lausanne, le 1<sup>er</sup> août 1907. H. 33610 L.

Direction des Domaines.

## CONCOURS

### BERNE

La paroisse de Belp (Berne) met au concours l'installation du chauffage de l'église. S'adresser à M. F. Ärni, à Belp.

Terme : **15 août 1907**.

## CHAUDIÈRE à vapeur.

On demande à acheter une chaudière d'environ 45 m<sup>2</sup> de surface de chauffe, neuve ou usagée, mais en très bon état, 7 1/2 atm. en travail. — Livraison dans le courant du mois d'août.

Offres, avant le 19 août, à la **Direction des Services Industriels**, à Lausanne. H. 33,594 L.

## Eisengiesserei

zu verkaufen wegen vorgerücktem Alter des Inhabers. Der Gleiche hat gleichzeitig eine Villa zu verkaufen. — Offerten an **Industrieverband Bern**. O. H. 8196.

## VITRAUX D'ART de tous styles.

### DREVARD & DUBOST

ARTISTES PEINTRES-VERRIERS SPÉCIALISTES

Avenue d'Ouchy, 11, Villa Le Closelet, Lausanne (Suisse).

VITRAUX POUR VILLAS, BOW-WINDOW, SALLES À MANGER

Décoration sur Opaline. — Restauration de Vitraux. 3668

Prix modérés.

Téléphone 1346.

Etudes de constructions en 3717

## BÉTON ARMÉ

**G.-L. MEYER, Ingénieur.**

LAUSANNE

11, Rue Haldimand, 11

## Librairie F. Rouge & C<sup>ie</sup>, Lausanne.

4, Rue Haldimand, 4.

**EXERCICES ET PROJETS D'ÉLECTROTECHNIQUE**, par E. Gérard et de Bast.

Tome 1<sup>er</sup>. *Applications de la théorie de l'électricité et du magnétisme*. In-8, avec figures. Fr. 6.—

**Construction et entretien des routes et chemins**, par A. DEBAUVE. 1 vol. in-8, 18 fr.

**Essai des machines à courant continu et alternatif**, suivi des règlements actuellement publiés concernant les essais, par P. BOURGUIGNON. In-8, cartonné, 15 fr.

**Notions générales de la télégraphie sans fil**, par R. DE VALBREUZE, 7 fr. 50

**Les moteurs à gaz**. Etude des projets, construction et conduite des moteurs à explosion, par H. HEDER. Première partie, avec 726 illustrations, 75 tableaux et de nombreux exemples numériques, 12 fr. 50

**Actualités scientifiques**, 3<sup>e</sup> année, par M. DE NANSOUTY, 3 fr. 50

## DERNIÈRES PUBLICATIONS

**Les Scieries et les machines à bois**, par P. RAZOZ, In-8°, avec gravures, Fr. 15.—

**L'Eau dans l'industrie**. Deuxième édition complétée par une *Etude spéciale sur les corrosions des générateurs de vapeurs industriels et marins*, par H. DE LA COUR. In-8°, avec gravures, Fr. 15.—

**Etude sur l'emploi des courroies dans les voitures automobiles**, par R. CHAMPLY. In-8°, Fr. 4.—

**La Dénaturation de l'alcool en France et dans les principaux pays voisins**, par R. DUCHEMIN. In-8°, Fr. 7.50

**Les Moteurs à gaz**. Etudes des projets, construction et conduite des moteurs à explosion, par H. HEDER. Tome I. In-4° Fr. 12.50

**Notes et formules de l'ingénieur et du constructeur-mécanicien**, de DE LA HARPE. Par un comité d'ingénieurs sous la direction de MM. CH. VIGNEUX, MILLANDE et BOUQUET. 15<sup>e</sup> édition 1907, Fr. 12.50

## Le Petit Larousse illustré.

Divisé en trois parties : Langue française. — Locutions latines et étrangères. — Histoire, Géographie et Biographie.

Ainsi conçu, le **Petit Larousse illustré** ne réunit pas seulement une quantité de renseignements telle qu'on n'en avait jamais rassemblé sous un volume aussi restreint : il les présente encore sous la forme la mieux étudiée et la plus agréable. D'un format commode, imprimé en caractères très nets et très lisibles, plus intéressant, plus pratique et plus complet, plus parfait, en un mot, à tous égards, que tout ce qui a été fait en ce genre jusqu'à ce jour, il réalise, à un prix exceptionnellement modique, le type accompli du dictionnaire manuel, ce livre indispensable entre tous.

1664 pages, 5000 gravures, 680 portraits, 120 cartes et 130 tableaux encyclopédiques.

Relié toile, 5 fr. En reliure souple, pleine peau, 7 fr. 50.



## J. MERLE, MAUPAS, 13, LAUSANNE

Laboratoire pour reproduction à façon des calques.

Papier ferro-prussiate extra rapide

do. noir sur blanc sans bain

garanti sur facture et toutes fournitures.

Téléphone 1575. \* TARIFS ET INSTRUCTIONS FRANCO \* Téléphone 1575.



## Daniel PERRET, Appareilleur

Avenue Béthusy. LAUSANNE Avenue Béthusy.

Installateur des Eaux de Cossonay, Ballaigues, Vallorbe, Vaulion, Echallens, Bremblens, Leysin, etc.

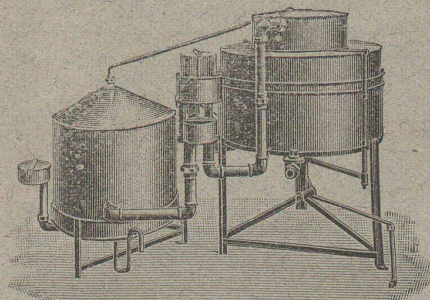
Spécialité de canalisations à haute pression. Chauffages de serres, chambres de bains et buanderies. Installations pour eau et gaz. Appareils sanitaires de tous systèmes. Serrurerie en tout genre. — Etudes et devis sur demande. 3946

## Installations d'Eclairage au Gaz

Appareils RECORD de la maison O. Meyer-Keller & Co

Fabrique spéciale LUCERNE Fabrique spéciale

Grand prix avec médaille et croix, 3975  
Exposition internationale d'Anvers 1907.



Installations pour  
Propriétés et immeubles indépendants, villas, fabriques, hôtels, fermes, instituts

Aucune surveillance ni manipulation

Lumière la plus agréable et  
LA MEILLEUR MARCHÉ

Absolument sans dangers

Prospectus et prix à disposition

S'adresser à

l'Agence Générale du « Record » ZagE 381

Comptoir Industriel de Berne A. Schopfer, 55 Marktgasse

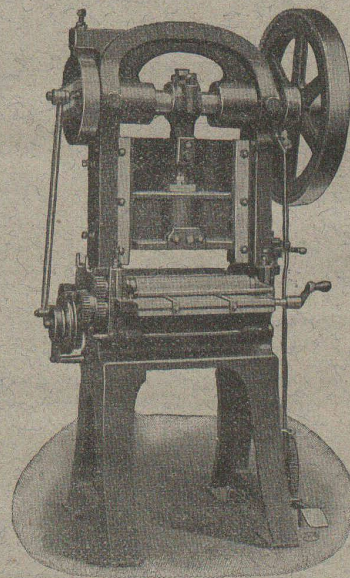
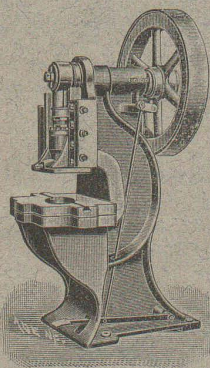
## ALFRED RUBIN, Ingénieur, Zürich I.

Bahnhofstrasse, 94.

1. Presses à excentrique et à friction, Presses à emboutir, Balanciers, Laminaires, Cisailles, Tours à repousser et à lisser, etc.

2. Machines-Outils modernes. Tours divers, Etaux limeurs, Machines à fraiser, percer, meuler, affuter, etc. 3621

3. Matériel pour chemins de fer et tramways, fil de fer et d'acier galvanisé, fil de cuivre. Ressorts pour wagons. Pièces forgées, arbres en acier nickelé, aiguillages et croisements en acier maganese. Installation complète d'atelier et d'outillage pour tramways.



## POUTRES SIEGWART

Plancher en béton armé, consistant en poutres creuses fabriquées séparément à l'avance dans nos usines à Lyss et mises sur place l'une à côté de l'autre. Pose très simple, sans coffrage, ni échafaudage, par conséquent point de danger d'un décaissement prématuré. 3903

Possibilité de charger les planchers immédiatement après la pose des poutres, permettant ainsi un avancement des travaux sans retard.

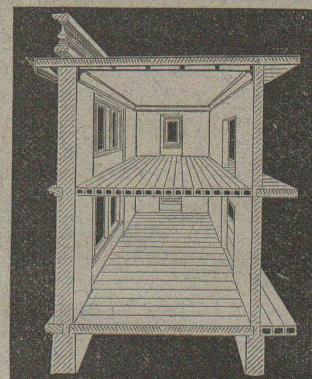
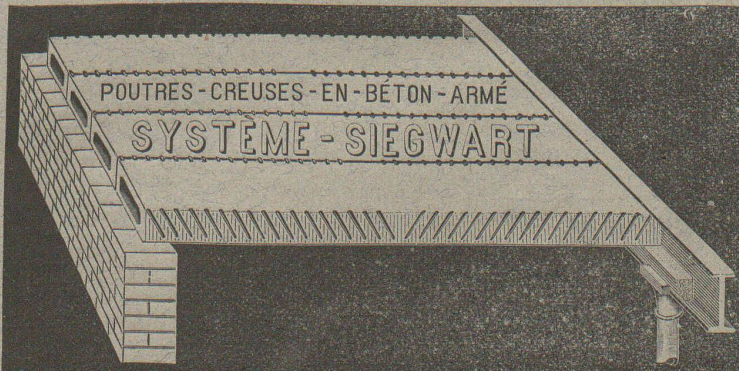
Grande sécurité contre l'incendie et action isolante au point de vue de la température et du son.

Devis gratuits à disposition. Production annuelle : 30 à 50,000 m<sup>2</sup>.

G. & A. BANGERTER Fabrique de produits en ciment. LYSS (Berne).

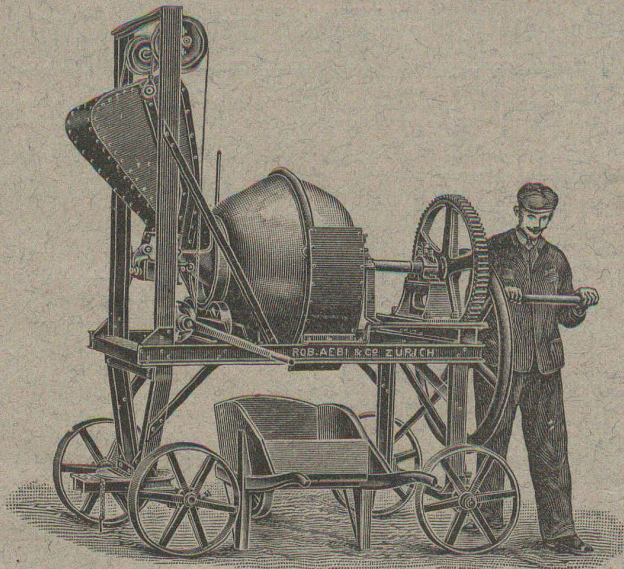
Seuls concessionnaires pour les cantons de Bâle, Soleure, Berné et la Suisse romande.

Représentant pour les cantons de Vaud, Valais et Genève : M. L. KOCH, à LAUSANNE



Le plus ancien et plus éprouvé des systèmes de béton armé, fabriqués machinalement.





## Gâcheuse

pour le 3853

### Béton et le Mortier

Brevet + N° 22798

pour

fonctionnement à bras ou au moteur.

Rendement 20-300 m³ par jour.

Plus de 300 machines fournies.

DEVIS PAR

Robert Aebi & Co,

ZÜRICH V

## Kanalsteine für electr. Kabel

+ Patente 11263, 11205, 24700, 24701  
vorzüglich bewährte Systeme,  
empfehlen bestens 3794  
Vereingte Ziegelfabriken  
Thaingen, Hofen  
& Rickelshausen,  
Zündel & Co  
THAINGEN (Kanton Schaffhausen)  
Ausführliche Prospekte u. Zeichnungen,  
sowie Musterstücke auf Verlangen  
gratis u. franco.

## EXPLOSIFS 3803

Société Suisse

DES

## EXPLOSIFS

à BRIGUE (Valais).

Dynamites à tous dosages. Détonateurs. Méches et tous accessoires.

FABRIQUES RÉUNIES  
de Xylolith et d'Acide carbonique. S. A.  
à WILDEGG (Canton d'Argovie).



Brevet + N° 9080.



Vissé sur faux ou vieux plancher, rendu posé au bain de mortier de silicate de soude sur béton en ciment Portland, ou béton en scorie, selon tous les dessins : carré, octogones, etc., en quatre couleurs et en forme de fougères (bâtons rompus).

Xylolith incombustible, chaud : Bois de pierre, insonore, durable.

Echantillons, prospectus, albums et certificats  
gratis et franco sur demande.

279

Seulement en Suisse environ 200,000 m² de parquets et environ 10,000 marches d'escalier ont été posés jusqu'ici.

## Planchers en béton armé.

Système nouveau, dont les avantages principaux sont : la résistance, la légèreté, l'incombustibilité et l'insonorité.

Ces planchers peuvent se préparer à l'avance et ne nécessitent, par conséquent, pas de cintrage à la pose.

3282

## Blocs creux en béton armé

pour construction de murs d'habitation et d'ateliers, très isolants et résistants, et remplaçant avantageusement les murs en maçonnerie.

S'ADRESSER, POUR RENSEIGNEMENTS ET DEVIS, à

MM. PERRIER & SAULNIER, Entrepreneurs,  
1, RUE VOLTAIRE, 1, GENÈVE

## Photogravure "Bienna"

Bienne • 40, Rue du Contrôle

## DESSINS ET CLICHÉS POUR L'IMPRIMERIE

Représentant pour le canton de Vaud : A. Morel, rue du Valentin, 65, Lausanne. 3865

## Scierie électrique du Boulevard

ENTREPRISE DE CHARPENTERIE

Fribourg PIERRE WINCKLER (Suisse)

## Bois de construction

charpente équarrie à la scie, planches brutes, crêtées, travaillées, lames, liteaux, lattes, etc., livrables sur demande.

Livraison prompte et soignée.

4087

## CARRELAGES

de Winterthour.

3698

Carreaux en faïence pour revêtements.

A. Werner-Graf,  
Winterthour.

## SOCIÉTÉ ANONYME D'ENTREPRISES ET DE CONSTRUCTIONS

NEUCHÂTEL

Bureau : Coq-d'Inde, 24.

Téléphone N° 756.

Adresse télégraphique :

ENTREPRISES, NEUCHÂTEL

NEUCHÂTEL et LAUSANNE

Entreprises de Travaux publics.

BÉTON ARMÉ

Bâtiments, fabriques, réservoirs, ponts, etc.

SÉCIALITÉ DE CARRELAGES EN TOUS GENRES (Fourniture et pose). — EXPOSITION PERMANENTE

Produits des Fabriques RANSBACH, HEMIXEN, APPIANI, RAGONITZ, etc. — Appareils sanitaires anglais de la Maison TWYFORDS  
Pavages et asphaltages en tous genres. Concessionnaires de la Asphalt Paving Co Ltd.

Roc et pierre de taille jaune d'Hauterive, carrières de la Société.

(3516)

Bureau technique. — Plans et devis à disposition sur demande.



ATELIERS DE CONSTRUCTIONS DE ST-GEORGES PRÈS ST-GALL, SOCIÉTÉ  
Ludwig v. Süsskind EN COMMANDITE

SPÉCIALITÉS:

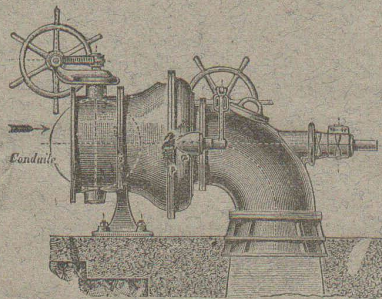
# Presses hydrauliques de tous genres.

Presses pour estampage (pour travaux de forge et à l'étampe).  
Presses pour emboutissage de toute sorte. — Presses pour collecteurs.  
Presses pour fil de plomb. — Presses pour couronner les roues.  
Presses pour plaques de matières isolantes. — Presses à monnayage.  
Presses pour l'emballage de marchandises.  
Presses pour hacher ou couper toute espèce de matériaux.

(Production de l'année passée en presses hydrauliques : 6,500,000 kg. de pression totale). 3732

Pompes hydrauliques. — Accumulateurs hydrauliques. — Multiplicateurs hydrauliques.

Ateliers de Constructions Mécaniques  
de Vevey (Suisse). Maison fondée en 1830.



Fonderies  
de Fer et de Bronze.  
Turbines et Régulateurs  
Manchons  
d'accouplement élastiques.  
Pompes. 3571  
Compresseurs d'air.  
Pressoirs à vin continus.  
Pétrins et Fours mécaniques  
Tuyauterie en tôle.  
Chaudronnerie. Charpentes  
et Ponts en fer.

Fabrique de Machines, Fribourg

S. A.

## CHAUFFAGE CENTRAL

des meilleurs systèmes.

Buanderies  Séchoirs  
ET

Installations de Bains.

Premières références. 3863

## CUivre ÉLECTROLYTIQUE

FILS DE CUIVRE DE HAUTE CONDUCTIBILITÉ mous, demi-durs et durs. 3781-1

FILS DE TROLLEY rond et à double champignon pour traction électrique.

FILS CARRÉS, MÉPLATS, DEMI-RONDS, OVALES, PROFILÉS, etc.

BARRES, rondes, carrées, méplates et profilées, toutes sections.

CABLES nus de toutes sections, en couronnes ou sur bobines.

Planches, Bandes, Ronds, etc. Bronze phosphoreux.

Fils de Bronze pour téléphonie, pour fretage et autres usages.

TUBES EN CUIVRE ROUGE SANS SOUDURE

Grand stock assorti. — Exécution rapide.

Kleinert & Girard, à Bienne.

Agents généraux de la Compagnie des Tréfileries du Havre.

Anciens Etablissements Lazare Weiler, à Paris.

## SOCIÉTÉ GENEVOISE

POUR LA

Construction d'Instruments de Physique et de Mécanique

GENÈVE

### COMPTEURS D'ÉNERGIE ÉLECTRIQUE

pour tout voltage ou ampérage pour courants alternatifs.

Compteurs à prix multiples, système Baumann,  
adoptés par la Commune de Lausanne.

Instruments de précision pour Ingénieurs et Architectes.

Machines à froid et à glace.

INSTALLATIONS FRIGORIFIQUES COMPLÈTES

Devis et Prospectus gratis. 3876

FABRIQUE D'ACCUMULATEURS D'OERLIKON

OERLIKON, près Zurich.

## ACCUMULATEURS

pour toutes applications. 3876

Bureau pour la Suisse romande :

LAUSANNE, Chemin Vinet, 29.



F. ROUGE & C<sup>ie</sup>, Librairie de l'Université.

4, rue Haldimand, 4, LAUSANNE

VIENT DE PARAÎTRE :

MINISTÈRE DES TRAVAUX PUBLICS, DES POSTES ET DES TÉLÉGRAPHES

## COMMISSION DU CIMENT ARMÉ

EXPÉRIENCES, RAPPORTS & PROPOSITIONS  
INSTRUCTIONS MINISTÉRIELLES

relatives à l'emploi du

# BÉTON ARMÉ

Un volume in-4<sup>o</sup> de 481 pages, avec nombreuses figures et 8 planches hors texte. Prix, **27 fr. 50**

### Cartes Fédérales.

#### ATLAS TOPOGRAPHIQUE DE LA SUISSE

Atlas Siegfried. Echelle 1 : 25,000 et 1 : 50,000. Chaque feuille non collée, Fr. 1.—

#### CARTE TOPOGRAPHIQUE DE LA SUISSE

Dite **Carte Dufour**. Echelle 1 : 100,000. Prix suivant les feuilles, 1 fr. et 2 fr. Collées sur toile, 2 fr. et 3 fr.

#### CARTE GÉNÉRALE DE LA SUISSE

Echelle 1 : 250,000. Prix de chaque feuille, 2 fr. Collées sur toile, 3 fr.

*Catalogue des publications du Bureau topographique fédéral  
gratuit et franco sur demande.*

### Grand choix d'Ouvrages Technologiques.

#### Règles à calculs Faber.

**Le Contremaître mécanicien**, par J. LOMBARD et J. CAEN, Fr. 7.50

**Le Carbone et son industrie**, par JEAN ESCARD. Grand in-8<sup>o</sup>, Fr. 25.—

**Principes de la construction des machines-**

**outils**, par J. MERLOT. Grand in-8<sup>o</sup>, avec 987 figures. Cartonné, Fr. 40.—

#### Handbuch für Eisenbetonbau.

Herausgegeben von Dr.-Ingénieur F. VON EMPERGER. III Band

**Bauausführungen aus dem Ingenieurwesen.**  
Bearbeitet von F. VON EMPERGER, A. NOWAK u. F. OTTO SCHULZE.

I Theil : *Grund- und Mauerwerksbau ; Wasserbau.* In-8<sup>o</sup>, avec 547 figures et 4 planches doubles, Fr. 20.—

## Gazette de Lausanne

Journal politique et littéraire.

Organe de 1<sup>er</sup> ordre. — Grand format. — Fondée en 1798.

PARAÎSSANT SIX FOIS PAR SEMAINE

**La Gazette de Lausanne** est un des journaux les plus appréciés et les plus répandus de la Suisse et de l'étranger. Elle offre à ses lecteurs un ensemble de renseignements complets, soit sur les affaires du pays, soit sur la politique étrangère. Elle a des correspondants dans les principales villes de la Suisse. De même à Paris, Bruxelles, Rome, Berlin, etc., d'où elle reçoit des lettres périodiques.

**La Gazette de Lausanne** a pour collaborateurs les meilleurs écrivains de la Suisse romande. Elle publie des chroniques artistiques, musicales, scientifiques et militaires. Feuilletons choisis. Service télégraphique étendu.

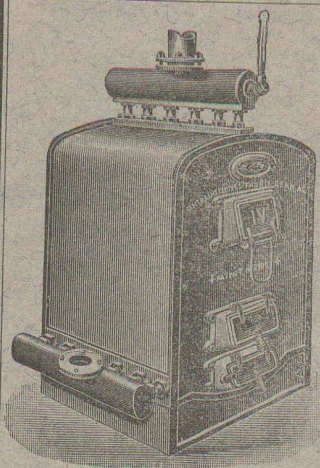
## Université de Lausanne. -- Ecole d'Ingénieurs.

L'école comprend les divisions du **génie civil**, de **mécanique**, d'**électricité** et de **chimie**.

La durée des études est de **sept semestres**. Il est annexé à l'école un cours préparatoire d'une année, destiné aux candidats immatriculables à l'Université et qui ne possèdent pas les connaissances spéciales nécessaires pour l'admission en première année.

Le programme détaillé renfermant les conditions d'admission, le programme des cours et le règlement des études est envoyé franco sur demande adressée à la Direction.





Installations  
3842 DE  
**CHAUFFAGES CENTRAUX**  
de tous systèmes  
ET DE  
**Services d'eau chaude**

Bains, Buanderies.

Séchoirs.



Brevet Suisse  
N° 21,928.



**FABRIQUE de CHAUFFAGE CENTRAL BERNE S.A.**  
Ancienne Maison J. RUEF  
**OSTERMUNDIGEN** \*

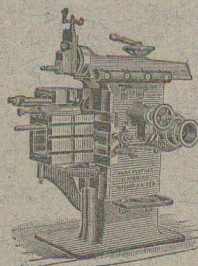
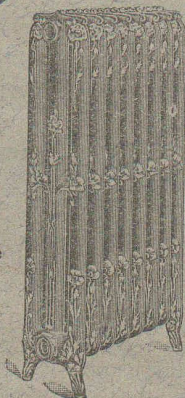
Appareils  
de Désinfection  
et de Stérilisation.

Prospectus et devis sur demande

Représentant pour Vaud et Valais :

**Emile-F. CHAVANNES, Ingénieur**

Téléphone 1412. Rue du Midi, 3, Lausanne.



**J. Lambercier & C<sup>ie</sup>, Genève**

\* Fabrique d'Huiles et Graisses industrielles. \*

SPECIALITÉ DE 239

**Fournitures pour Usines**

\*\* Organes de transmissions. \*\*  
Arbres, Paliers, Courroies, Graisseurs, etc.

MACHINES, OUTILS AMÉRICAINS & AUTRES

**TRAVAUX D'ASPHALTAGE**

et applications diverses de matières asphaltiques. 3857

**ISOLANTS — Couvertures légères. — ISOLANTS**

Planchettes en asphalte comprimée, résistantes à 335 k<sup>g</sup> par cm<sup>2</sup>.



**H. LAVANCHY & FILS, Vevey**

POUTRELLES CIMENT ARMÉ, Système O. Lavanchy.

**FABRIQUES DE PARQUETS.** Menuiserie et Scierie mécanique.

**STUBER & C<sup>ie</sup>**

SCHUPPEN (Canton de BERNE, Suisse). Téléphone.

Parquets des plus simples aux plus riches. Parquets s<sup>r</sup> bitume

Fabrique de fenêtres. — Usines hydrauliques et à vapeur. 3865

**GERBER BEAUJEU, représentant.**

Téléphone 1965. Le Mont-Rose, route de Montoie, Lausanne. Téléphone 1965.

**F. MÉGEVAND & Cie**

GENÈVE — Rue Richemont, 20 — GENÈVE

Pièces détachées pour l'électricité.

Fabrique de vis et décolletages en tous genres.

Filières et tarauds. — Nickelage. 3774

# Société pour la vente des Chaux et Ciments

DE LA SUISSE ROMANDE (G. P. B.)

**LAUSANNE**

**Puissance de production** en ciments, chaux et plâtres, 15,000 wagons de 10 tonnes.

Comprend les

**Usines de Grandchamp et de Roche.**

**Usines de la Paudèze.**

**Usines de Baulmes et de Vouvry.**

3908

**Ciment Portland artificiel.**

**Ciment naturel. — Ciment prompt.**

**Ciments mixtes (Paudézite, Rochîte).**

**Chaux lourdes, mi-lourdes et légères.**


**BUREAU DE VENTE POUR LA SUISSE FRANÇAISE** (Neuchâtel excepté)  
des Chaux hydrauliques et Ciments des Usines neuchâteloises.



# ATELIERS DE CONSTRUCTION

## OERLIKON

OERLIKON  
PRÈS ZÜRICH



### Moteurs Electriques

de toutes grandeurs et pour tous les genres de courant.

Moteurs spéciaux pour appareils de levage.

Moteurs à carcasse étanche. 3391

Moteurs mono- et triphasés à vitesse variable.

Téléphone 1771 RENSEIGNEMENTS ET DEVIS : Téléphone 1771  
à LAUSANNE, Gare Lausanne-Ouchy.

**H. ROD & Cie**  
RENENS  
FABRIQUE DE  
Tuyaux, Carrelages et Briques  
en ciment. 3958  
Téléphone 1350


**A. JUCKER**  
Succr de  
Jucker - Wegmann  
Papiers en gros  
Zurich 3800

Spécialité de papiers  
et toile à dessin et à  
calquer, des meilleu-  
res qualités, en rou-  
leaux et feuilles.

**PATENTE**  
Hans Stuckelberger  
Zürich  
BASEL, Leonhardstr 34

Téléphone 24.

Vitrages et  
Devantures de magasin.



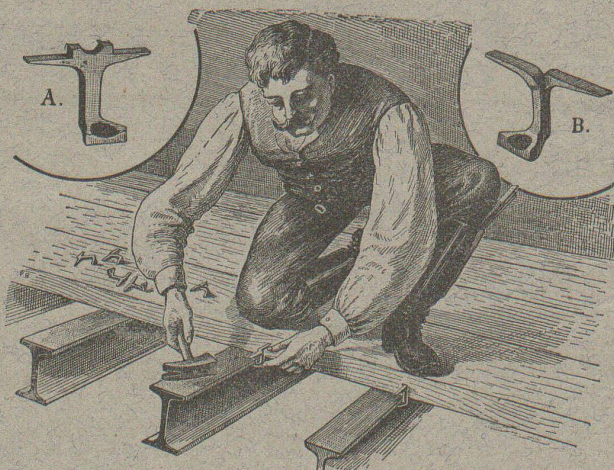
Escaliers en fer.  
Marquises et Vérandas.

ÉTUDE — DEVIS 3191

Atelier de **Serrurerie Mécanique**  
LAUSANNE \* **H. RAPIN** \* 8, Maupas  
Entreprise générale de toute la Serrurerie en bâtiment et fer forgé.

## Crampons d'assemblage A & B

Système Rordorf



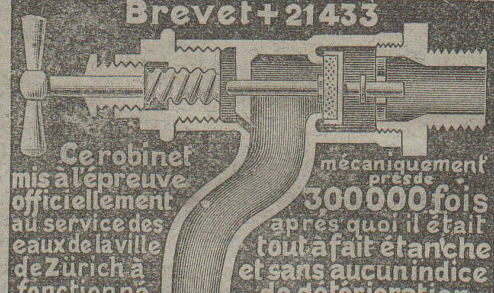
s'expédient en trois grandeurs par tous les magasins de fer et  
3762 les propriétaires du brevet : (Zà 1435 G)

**RORDORF FRÈRES, Auf der Mauer, 5, ZÜRICH.**

**BRIGUE - SIMPLON** 3672  
**LE BUFFET-RESTAURANT DE LA GARE**  
accepte des pensionnaires en 1<sup>re</sup> et 3<sup>me</sup> classes pour la journée complète  
ou pour 1 ou 2 repas seulement à des conditions très favorables.  
Cuisine et caves soignées. Restauration à toute heure.  
Spécialité de fondues, raclettes et viande salée du Valais.  
Prix réduits pour Sociétés et Ecoles.  
Voitures et traîneaux pour la vallée de Conches et les environs  
à disposition à toute heure. Tarifs d'hiver très réduits.  
(H. 35787 L.) **Joseph SEILER.**

**Fonderie et Robinetterie de LYSS**

**Brevet + 21433**



**CHAUFFAGES CENTRAUX**

Ce robinet  
mis à l'épreuve  
officiellement  
au service des  
eaux de la ville  
de Zurich à  
fonctionne

mécaniquement  
près  
**300000 fois**  
après quoi il était  
tout à fait étanche  
et sans aucun indice  
de détérioration.

Robinetterie pour Eau,  
Gaz, Vapeur, Acétylène.

Garanti ne dégouttant pas. 3792

**JE. FUGLISTER**  
NEUCHÂTEL  
CLICHÉS EN TOUS GENRES  
  
**PHOTOGRAPHIE ARTISTIQUE**



**RENFER & C<sup>o</sup>, S. A.**

Boujean & Bienne.

SCIÉRIES, PARQUETERIE, USINE D'INJECTION

**POTEAUX injectés**  
pour Conduites électriques.

Société Céramique

**RICHARD - GINORI**

MILAN (ITALIE).

Capital L. 8,000,000 entièrement versé 3796

**ISOLATEURS**

pour hautes et basses tensions en PORCELAINE DURE

BASES et MANCHES pour interrupteurs.



VIOLES

pour lampes électriques, etc., etc.

CATALOGUES gratis sur demande.

Représentants généraux pour la Suisse :

**HAUS & C<sup>o</sup>, BALE**

BUREAU INTERNATIONAL DE BREVETS D'INVENTION

**NAEGELI & C<sup>ie</sup>**

Rue de l'Hôpital, 32, BERNE à proximité de la gare.

4083 Ingénieur-Directeur : **F. NAEGELI**

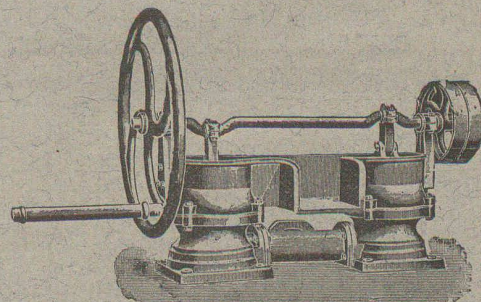
ancien expert - examinateur du Bureau fédéral des brevets.

POMPES d'épuisement  
à diaphragme,  
simple et double effet,  
aspirantes  
et refoulantes.

Pompes centrifuges.

Pompes à palettes  
et autres systèmes.

OUTILS de LEVAGE  
Treuils, Moulins,



Palans différentiels et à hélice, Cric, etc.

Rouleaux compresseurs à vapeur. — Concasseurs.

Vente et Location de : Matériel d'entrepreneurs, Voie, genre Decauville, Rails en acier, Vagons, Locomotives, Locomobiles, Pompes, Treuils à vapeur et à benzine.

**Fritz MARTI** (Société anonyme), Berne.

3485

Compagnie pour la Fabrication des Compteurs  
et Matériel d'Usines à Gaz.

ANCIENNE MAISON

3682

A<sup>DE</sup> **SIRY, LIZARS & Cie, GENÈVE**

**Compteurs Duplex**

Nouveau compteur à mesure invariable et à volant équilibré.

Compteurs secs.

Appareils pour Usines à Gaz.

Construction d'Usines à Gaz complètes.

**Felten & Guillaume-Lahmeyerwerke, A.-G.**

ATELIERS DE CONSTRUCTIONS

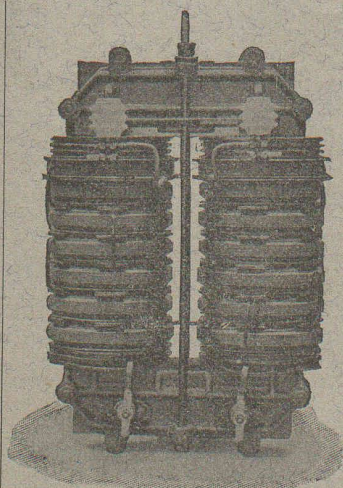
Frankfort - sur - le - Mein.

**TRANSFORMATEURS** secs et à bain d'huile.

pour toutes les puissances et tensions.

Bureau d'Installations pour la Suisse : **SOLEURE**

Dépôts de petits moteurs à LAUSANNE : 14, Pré-du-Marché.





## CARL WELLER & Cie, ZURICH V. BUREAU TECHNIQUE

### Spécialités :

Robinetterie et pompes en tous genres.  
Machines à meules en émeri.  
Machines pour travailler le bois.  
Machines à jet de sable.  
Entreprise complète d'installation de machines  
Garantie pour produits de première qualité 3008  
et pour exécution par spécialistes.

Marque déposée

# Moteurs Diesel

Les moteurs à combustion  
les plus avantageux et économiques

pour le service  
avec des combustibles liquides

BON MARCHÉ

Z. à 1434 g.

3760

Fabricants exclusifs pour la Suisse:

## SULZER FRÈRES

Winterthur.

Les moteurs sont exécutés depuis  
20 HP de force.

## MENUISERIE D'ART et de bâtiment

J. CHAUVY & Cie

### A. GOLAY, successeur

Maison fondée en 1830.

8, Maupas **LAUSANNE** Maupas, 8

— TELEPHONE 781 — 4120

## SERRURERIE D'ART

Charpentes en fer. - Serres. - Vêrandas. - Grilles et Portails.

Travail soigné.

Téléphone.

Force électrique.

\* 4009

Louis Cherpit

NYON (Suisse).

Bureau et Atelier:

AVENUE VIOLLIER

APPAREILLAGE pour EAU et GAZ

MILAN 1906: GRAND PRIX

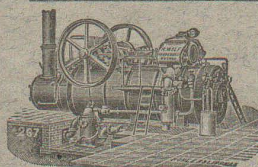
# R. WOLF

Magdebourg-Buckau

Représentant:

W. THIELE

Zurich.



### Demi-Fixes et Locomobiles

à vapeur saturée et à vapeur sur-  
chauffée de 10 à 500 chevaux.

**FORCE MOTRICE LA PLUS ÉCONOMIQUE  
POUR TOUTES LES BRANCHES DE L'INDUSTRIE**

Conduite facile. Sécurité de marche absolue. Grande réserve de force.  
Marche régulière et silencieuse. Emploi de n'importe quel combustible.  
Emploi de la vapeur d'échappement pour le chauffage et autres  
usages auxiliaires.

Production totale 520,000 chevaux.

## GYPS-UNION, A. G., ZURICH

SOCIÉTÉ DE 25 FABRIQUES SUISSES DE PLÂTRE RÉUNIES

3324

Fabriques en exploitation actuellement à Felsenau (Argovie), Leissigen (Berne), Ennetmoos (Unterwalden),  
Läufelfingen (Bâle), Soleure, Kienberg, Alvaschein (Grisons).



**BEX (Vaud).**



FABRICATION DE

PLÂTRE GROS ET FIN

CIMENT-GYPSE (Estrichgips) pour planchers incombustibles et imperméables, meilleure couche de réception pour Linoleum.

GYPSE A SEMER

PLANCHES DE GYPSE en roseaux et en fibres de cocos, en différentes dimensions, pour Plafonds et Galandages.

BRIQUES DE GYPSE de différentes dimensions pour Galandages.

Prix modérés. Qualités supérieures. Service prompt et soigné. Prospectus et échantillons gratuits sur demande.