

**Zeitschrift:** Bulletin technique de la Suisse romande  
**Band:** 33 (1907)  
**Heft:** 15

## Werbung

### Nutzungsbedingungen

Die ETH-Bibliothek ist die Anbieterin der digitalisierten Zeitschriften auf E-Periodica. Sie besitzt keine Urheberrechte an den Zeitschriften und ist nicht verantwortlich für deren Inhalte. Die Rechte liegen in der Regel bei den Herausgebern beziehungsweise den externen Rechteinhabern. Das Veröffentlichen von Bildern in Print- und Online-Publikationen sowie auf Social Media-Kanälen oder Webseiten ist nur mit vorheriger Genehmigung der Rechteinhaber erlaubt. [Mehr erfahren](#)

### Conditions d'utilisation

L'ETH Library est le fournisseur des revues numérisées. Elle ne détient aucun droit d'auteur sur les revues et n'est pas responsable de leur contenu. En règle générale, les droits sont détenus par les éditeurs ou les détenteurs de droits externes. La reproduction d'images dans des publications imprimées ou en ligne ainsi que sur des canaux de médias sociaux ou des sites web n'est autorisée qu'avec l'accord préalable des détenteurs des droits. [En savoir plus](#)

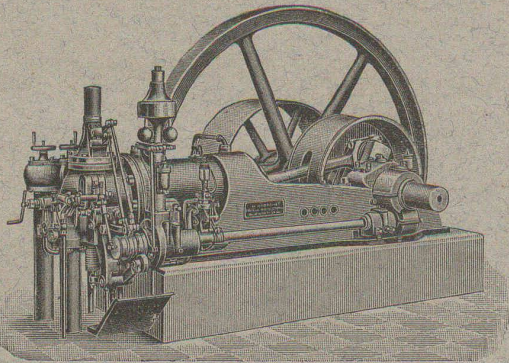
### Terms of use

The ETH Library is the provider of the digitised journals. It does not own any copyrights to the journals and is not responsible for their content. The rights usually lie with the publishers or the external rights holders. Publishing images in print and online publications, as well as on social media channels or websites, is only permitted with the prior consent of the rights holders. [Find out more](#)

**Download PDF:** 12.04.2026

**ETH-Bibliothek Zürich, E-Periodica, <https://www.e-periodica.ch>**

**SOCIÉTÉ SUISSE**  
 pour la Construction de LOCOMOTIVES et de MACHINES  
**WINTERTHUR**



**MOTEURS " WINTERTHUR "**  
 à gaz pauvre, à gaz de ville,  
 à pétrole et à benzine.

**GAZOGÈNES S. L. M.**

pour la production du gaz pauvre  
 pouvant servir aussi, avec grand avan-  
 tage, au chauffage,  
 soudage, trempe, recuite, etc.

DEVIS et  
 RENSEIGNEMENTS GRATUITS

Manufacturé de Papiers.  
**J.-G. STOUKY, Lausanne.**  
 Gare du Grand-Pont L.-O.  
 Spécialité de papiers pour  
 Ingénieurs, 3053  
 Architectes, Entrepreneurs.

Carreaux pour Trottoirs  
 et Chaussées « **DIPLOLITH** »  
 en asphalte, comprimés.

REPRÉSENTANT:  
**Fr. JENNY, Rolle**  
 Prospectus et échantillons  
 franco sur demande.  
 (3862 — 1)

**ENTREPRISES GÉNÉRALES**  
 de VITRERIE en tous genres.

Atelier spécial de Vitraux d'Art.  
**ENCADREMENTS 4144**

**P. CHIARA**  
 Pl. St-Laurent, Lausanne.  
 Verres de toutes sortes en gros et détail.

**TERRAZO**

en toute granulation et couleur,  
 aussi en poudre,  
 pour imitation de granit.

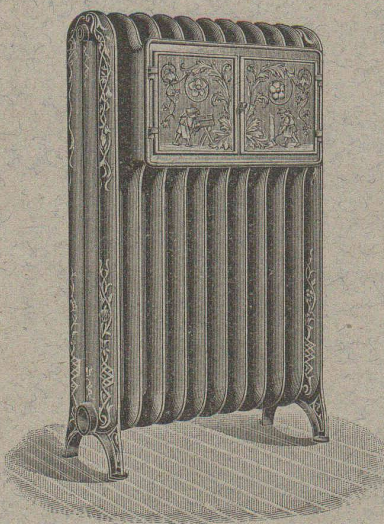
**G. HOSTETTLER**  
 rue de Fribourg, 70  
**BERNE**

— 0 — TÉLÉPHONE — 0 —

**FERMETURES**

automatiques à rouleaux  
 EN TÔLE ONDULÉE  
**FR. GAUGER À ZÜRICH**

207



**Ele PÆRLI & Cie**  
 \* BIENNE 3784 LAUSANNE \*

**Chauffages centraux**  
 de tous les systèmes.

**Installations sanitaires**

**Excellentes références.**

**G. A. Pestalozzi & C°, S.-A.**  
**Zurich.**



**Fabrique Suisse**

DE 3440

**CHARBONS pour LAMPES à ARC**

Demander des échantillons et Prix-Courant.

**Trüb, Fierz & C°, Hombrechtikon, Zurich**

Fabrique d'Instruments électriques à mesurer, Compteurs  
 électriques et appareils scientifiques, 3481

recommandent leurs **NOUVEAUX TYPES** :

**Voltmètres**  
**Ampèremètres**  
**Wattmètres**

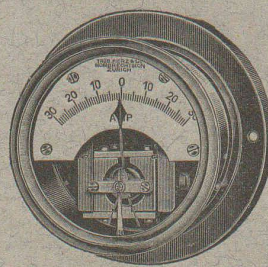
**Instruments de contrôle**  
 et de laboratoire.

**Appareils enregist-  
 reurs** ainsi que **Compteurs**  
 pour courants alternatifs.

Fabrication exclusivement de 1er ordre

Fondée en 1893.

Télégramme: Trüb, Hombrechtikon.



TÉLÉPHONE

**Etirage de précision.**

**MONTANDON & C<sup>ie</sup>, S.A., Bienne**

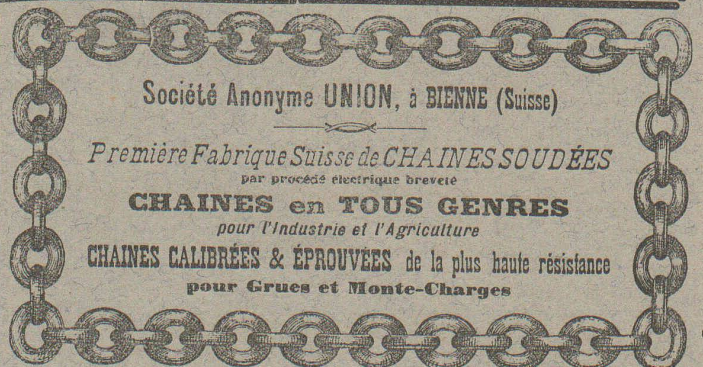
offrent comme spécialité : 3783

Fer et acier étiré, rond, six pans, carré et tout autre profil.

**Arbres polis, en acier comprimé.**

**Arbres en acier, tournés, polis.**

DEMANDER NOS PRIX - COURANTS SPÉCIAUX



Société Anonyme **UNION**, à BIENNE (Suisse)

Première Fabrique Suisse de **CHAINES SOUDÉES**  
 par procédé électrique breveté

**CHAINES en TOUS GENRES**

pour l'Industrie et l'Agriculture

**CHAINES CALBRÉES & ÉPROUVÉES** de la plus haute résistance  
 pour Grues et Monte-Charges

**USINES DU VALLON**  
**CONSTRUCTIONS MÉCANIQUES ET MÉTALLIQUES**  
**J. Duvillard, à Lausanne.**

Fonderies de fer et de bronze. Ascenseurs. Monte-charges et appareils de levage. Turbines, roues et presses hydrauliques. Pompes pour haute pression. Presses à briques. Machines à battre, presseoirs et treuils. Tuyaux et réservoirs en tôle. Colonnes en fonte. 273

**Exploitation de Marbre de la carrière de Daviaz**  
**MASSONGEX (Valais).**

Pierre dure de qualité exceptionnelle (supérieure mais assimilable à celles de Collombey et Arvel), à grain fin homogène gris-clair, rose-vert, résistant à plus de 1600 kilos au centimètre carré; inaltérable aux intempéries. — Pour travaux de constructions soignées: Pierre de taille de premier choix pour bâtiments, marbreries, etc.

Envoi d'échantillons et devis sur vu des plans et dessins soumis.

**Vente de Mastic Meyer.**

Cette carrière, en bon état d'exploitation et bien outillée, serait cédée au besoin à un preneur intelligent connaissant la partie. Conditions avantageuses. (3785)

**C. CHAMOREL**

Entrepreneur et marchand de pierres, La Borde, Lausanne.

**Société suisse de la Clématéite**

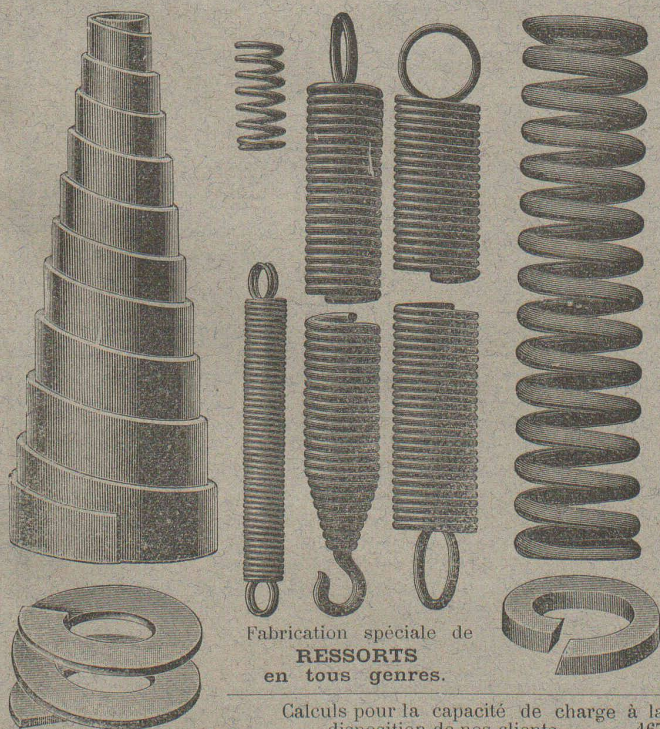
SIÈGE SOCIAL: NEUCHÂTEL

Adresse télégraphique:  
**Clématéite - Vallorbe**

Direction et Usines:  
**Vallorbe (Vaud)**

Articles isolants de diverses espèces, en **Clématéite**, matière résistante à de hautes températures, non cassante, se laissant facilement travailler et possédant une forte résistance mécanique.

**PRIX ET RENSEIGNEMENTS GRATIS**



Fabrication spéciale de  
**RESSORTS**  
 en tous genres.

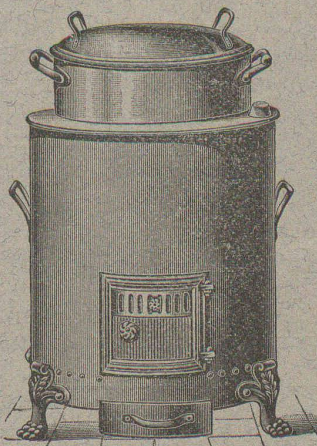
Calculs pour la capacité de charge à la disposition de nos clients. 167

Acier de toute première qualité. — Trempe égale et exacte.

**Baumann Frères, Ruti (Zurich).**

**J. MAYORAL, chaudronnerie,**  
**ZOFINGUE**

Etablissement spécial et le mieux établi pour appareils de bains et buanderie. Le plus avantageux pour revendeurs.



**Fourneaux de bains**  
 en 4 grandeurs.

**Lessiveuses économiques.**  
 avec réservoirs, en 6 grands

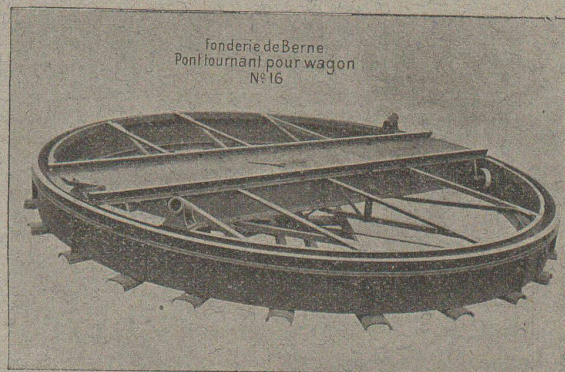
Catalogue illustré sur demande  
 gratis et franco.

Fournitures de pièces séparées  
 pour (3602)  
 fourneaux de bains  
 et chaudières (à lessive)  
 à vapeur  
 pour buanderies.

**SOCIÉTÉ DES**

**USINES de Louis de ROLL**

SUCCURSALE: **FONDERIE de BERNE.** Fournit:



Fonderie de Berne  
 Pont tournant pour wagon  
 N° 16

**Appareils de levage:** Ponts roulants, Grues pivotantes fixes et sur chariots. Commande à bras ou électrique. Monte-charges hydrauliques, électriques ou à courroie.

**Matériel de chemins de fer:** Ponts tournants et Chariots transbordeurs pour wagons et pour locomotives, commandés à bras, par machines à vapeur ou par moteurs électriques.

**Branchements et croisements** pour voies étroites et voies normales, pour rails Vignol 231 et rails à gorge.

**BARRIÈRES** avec ou sans arrêts et sonneries.

**Superstructures à crémaillères. Chemins de fer funiculaires.** (Freins brevetés). Depuis le commencement de 1898 la Fonderie de Berne a fourni 32 funiculaires.

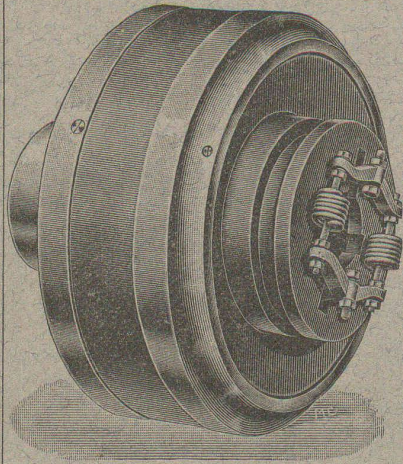
**Barrages,** installations métalliques et mécaniques pour barrages (vannes, écluses, grilles, treuils, etc.).

**Machines pour la fabrication des briques en ciment.**

Renseignements sur des installations faites, références, projets et devis sont à disposition

# SOCIETE DES USINES DE LOUIS DE ROLL

## Usine de CLUS (Canton de Soleure).



**Embrayages à friction, système Benn,**  
pour l'embrayage et le débrayage d'une série d'arbres ou de machines uniques pendant la marche. Disposition complètement fermée de l'appareil; utilisable pour un grand nombre de tours; graissage automatique des parties intérieures de l'appareil. 278

**Paliers à graissage automatique à bagues :**  
**PALIER SELLERS** avec coussinet inférieur démontable (brevet Suisse), utilisables comme paliers fixes, paliers suspendus, paliers consoles sur mur ou sur colonnes.

**PALIER FIXES** avec coussinets démontables en métal blanc ou en bronze pour arbres massifs et arbres creux.

Installations de transmissions complètes pour toutes les branches de l'industrie.



**A. MOREL.**  
**ATELIER**  
**HELIOGRAPHIE**  
**LAUSANNE**  
■ ■ ■  
65 VALENTIN 65  
"LE VERGER."

**D. DENZLER, Zurich.**

CORDERIE MÉCANIQUE

3484

### CORDES de transmission

pour la Bâtisse et Grues  
de 15 à 45 mm., jusqu'à 200 m. de longueur,  
en Chanvre, Coton et Acier (galvanisé).

ARTICLES DE CORDAGE EN TOUS GENRES

# Moulin sans tamis

avec séparation à air

Systeme Pfeiffer (Brevet annoncé)

**Hors concours --- Meilleur et dernier système  
de broyeuse**

pour

**Ciment, chaux, terre, gypse, charbon,  
Magnésite, phosphates, scories,  
Débris de tuile, os, couleurs  
et d'autres matières dures.**

(3464)

Plus de **120** installations ont été construites depuis 1905

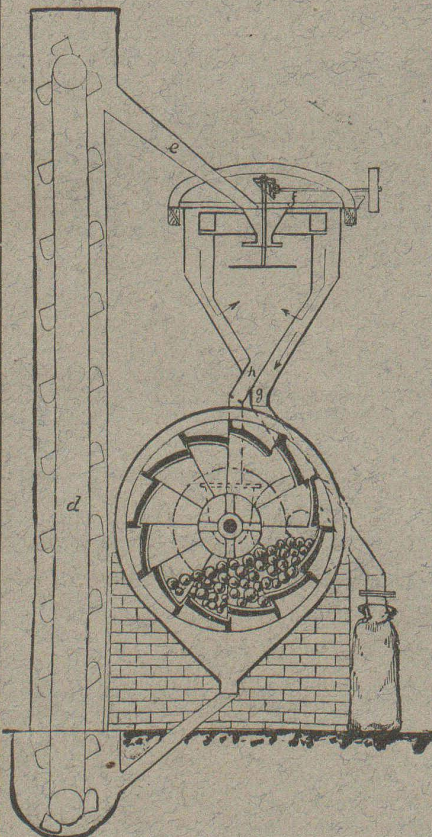
**PFEIFFER FRÈRES** Ateliers de construction **KAISERSLAUTERN.**

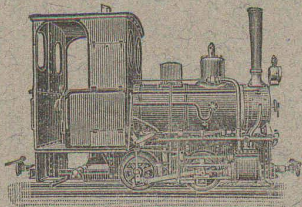
Pour offres et devis s'adresser à

**H. Schälchlin, Ingénieur-constr., à Zurich IV**

Seul représentant pour la Suisse et le Tyrol.

Références de 1<sup>er</sup> ordre.





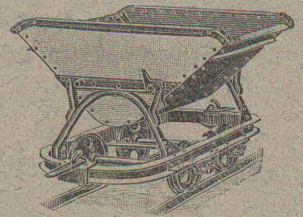
Société Suisse pour matériel de chemins de fer portatifs et fixes.

## Orenstein & Koppel

ZURICH I. Bahnhofstr. 51 (Mercatorium) 3819

Rails, voies, changements de voie,  
plaques tournantes, wagonnets de toute sorte,  
locomotives, locomobiles, dragues.

GRANDS ENTREPOTS PRÈS LAUSANNE





**MONTBARON & GAUTSCHI**  
**NEUCHÂTEL** SVISSE

# CLICHES

**PHOTOGRAVURE MODERNE**  
**AUTOTYPIC. TROIS COULEURS**  
**ZINCOGRAPHIE XYLOGRAPHIE**  
**GALVANOS**

Représentant à Lausanne :

3882

A. Nicole, rue de la Tour, 16.

MANUFACTURE  
de **CAOUTCHOUC**

V<sup>ve</sup> de **H. SPECKER**  
ZURICH

SPÉCIALITÉS

GANTS en caoutchouc pour Electriciens.

SOULIERS spéciaux isolateurs en caoutchouc.

TAPIS EN CAOUTCHOUC

VÊTEMENTS

pour Scaphandriers et Mineurs.

CULOTTES,

BAS et BOTTES à EAU

Tubes et Feuilles en Ebonite.

Gutta-percha.

BANDES CAOUTCHOUCÉES

isolantes.

Tubes à gaz. 3801

MANTEAUX et PELERINES

en tissus caoutchoutés.

Envois au choix.

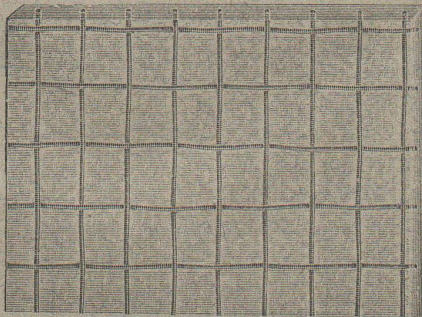
## LE MEILLEUR VERRE ARMÉ

est, sans contredit, celui de

— ST-GOBAIN —

parce qu'il s'est partout montré réfractaire aux influences du feu (incendie), de la gelée, de la neige, de la glace et de la chaleur du soleil.

Les expertises officielles ont donné les meilleurs résultats au verre armé de St-Gobain.



Les expertises officielles ont donné les meilleurs résultats au verre armé de St-Gobain.

Meilleures références de la Suisse et de l'étranger sont à disposition; elles sont relatives à l'emploi du verre armé de St-Gobain pour vestibule de gare de chemin de fer, fabriques, cours intérieures, etc., où il est aussi particulièrement estimé à cause de la couleur blanche. (3802)

### Dalles armées.

On les emploie à l'épaisseur de 15, 20, 25, 30, 35 mm., en unies et en quadrillées.

Les représentants :

**RUPPERT, SINGER & C<sup>ie</sup>, ZURICH**

Commerce de verre,

ils livrent rapidement directement des usines et à bon marché et tiennent même pour petites commandes en verre armé pour toitures et en Dalles un choix bien assorti.

## FABRIQUE SPÉCIALE POUR Ascenseurs et Monte-charges ÉLECTRIQUES

SCHINDLER & C<sup>ie</sup>, LUCERNE

Maison  
DE CONFIANCE  
fondée en 1874.

Commande par boutons

Marche  
silencieuse.

Grande vitesse:  
jusqu'à  
2 m. par seconde.

Parachute infaillible.

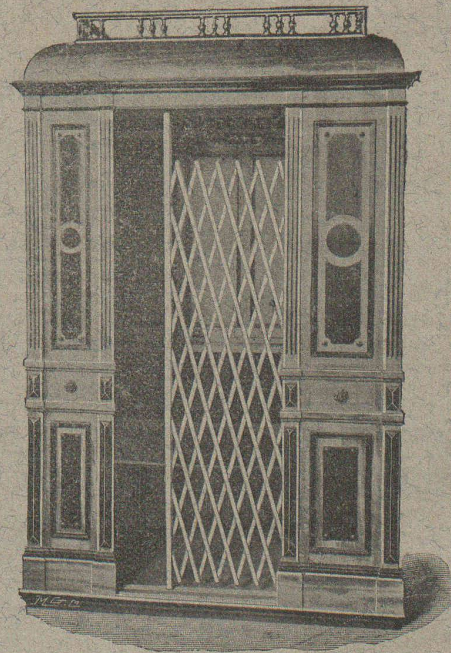
Derniers modèles  
américains.

600 installations  
en fonction.

Un cheval suffit  
pour ascenseur de  
3 personnes.

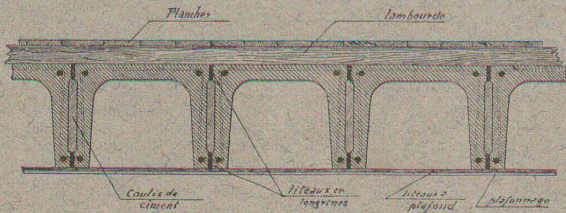
Seul Ascenseur Electrique marchant sans  
bruit tout en étant d'un bon rendement.

Renseignements, Dessins, Devis et Prix - courants  
gratuits sur demande. 240



# Société Suisse des Bétons Armés, Berne

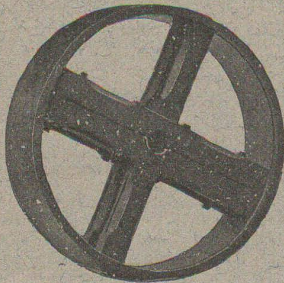
(S. A.)



Bureau à LAUSANNE: Avenue F.-G. de la Harpe.

Construction de planchers et couvertures en béton armé par l'emploi de **Poutres U** se fabriquant au moule à pied d'œuvre

Concession de licences. Renseignements et devis gratuits. 3890

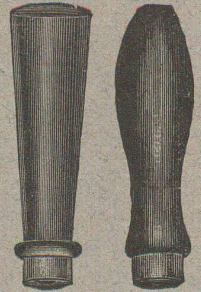


## S. A. de l'industrie du Papier durci ALTDORF (Suisse)

**Poules. — Articles de Filatures. — Fûts.**

Matériaux pour isolations électriques. — Manches de limes et d'armatures.

Répondent à toutes les exigences.



## Fabrique d'Instruments de précision

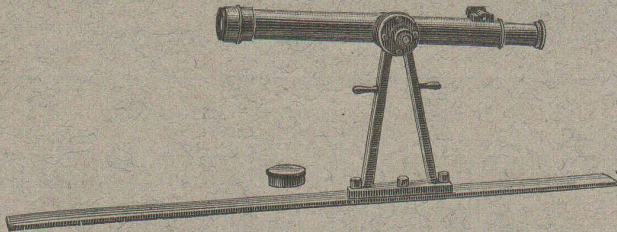
S. A. 3815

ci-devant H. MOHLENBRUCK, Ingén., LAUSANNE

INSTRUMENTS DE HAUTE PRÉCISION

Théodolites. Niveaux en tous genres. Alidades. Physique. Fournitures diverses. Compas d'Aarau.

Téléphone N° 308.



Les réparations sont exécutées le plus rapidement possible.

## ATELIERS DE TÉLÉGRAPHES

## G. HASLER, à BERNE (Suisse).

FONDÉS EN 1852

Appareils télégraphiques et téléphoniques.  
Types spéciaux pour installations à courant fort.

SONNERIES ÉLECTRIQUES

Instruments météorologiques enregistreurs pour Observatoires.

Enregistreurs à distance des niveaux d'eau.

Limnigraphes, Chronographes, etc.

Indicateurs - enregistreurs de vitesse pour locomotives.

Appareils divers pour chemins de fer.

MONTEURS EXPÉRIMENTÉS 209

## De VALLIERE & SIMON, ingénieurs civils, 1, Place Cathédrale LAUSANNE

# BÉTON ARMÉ

Système de VALLIÈRE. — Brevet Suisse 20,148.

Projets et études de: Ponts, planchers, sommiers, colonnes, réservoirs, cuves de gazomètres, silos, fondations, toitures, tuyaux, canaux, etc.

Représentants pour la Suisse et la France du système MELAN pour ponts en béton armé.

Renseignements et devis gratuits.

3374

Concessionnaires: F. Riodel & Fils, Genève. E. Bellorini, Lausanne. Römer & Fehlbaum, Bienne. A. Vissa, Montreux. Zweifel, La Chaux-de-Fonds. Franceschetti & Pfister, Zurich. Zanzi, Locarno, Tessin. E. Nosedà, Neuchâtel.

SOCIÉTÉ ANONYME DES ATELIERS DE CONSTRUCTIONS MÉCANIQUES DE

# ESCHER WYSS & C<sup>ie</sup>

Fondés en 1805. — ZURICH (Suisse) et RAVENSBURG (Wurtemberg). — Fondés en 1805.

Exposition universelle de Paris 1900: Quatre Grands Prix et Deux Médailles d'Or.

## TURBINES

Systèmes Girard, Francis, Jonval. Turbines coniques simples et doubles à axe horizontal ou vertical. Turbines multiples brevetées à axe vertical pour nombre de tours élevés et accouplement direct à la dynamo. Turbines à haute pression.

Régulateurs de précision, à pression hydraulique ou d'huile.

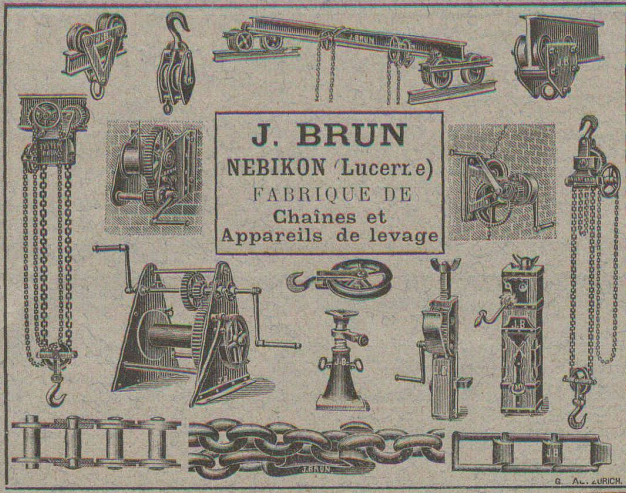
Pompes à piston, de toute capacité et pour toute hauteur de refoulement.

3746

### Autres spécialités:

Machines à vapeur horizontales ou verticales. Turbines à vapeur. Chaudières à vapeur et travaux de chaudronnerie en tous genres. Pompes à vapeur. Machines à glace et à froid. Compresseurs à air. Bateaux à va-

peur et machines marines. Bateaux à naphte. Bateaux en aluminium. Canots à moteur à vapeur. Transmissions et transports de force. Machines pour la fabrication du papier et du carton. Installations complètes pour la fabrication de la pâte de bois. Machines à polir et à canneler.



## E. BECK

PERLES, près BIENNE

Télégrammes: PAPPBECK

Téléphone.

FABRIQUE POUR:

Carton bitumé. — Ciment ligneux.

PLAQUES d'ASPHALTE pour Isolations en tous genres.

TAPIS D'ISOLATIONS — GOUDRON MINÉRAL RAFFINÉ

TRINIDAD ÉPURÉE 3884

Tous les produits d'Asphalte et de Goudron.

## Düsseldorfer Röhrenindustrie

Düsseldorf-Oberbilk,

recommande ses

3495

## Tuyaux en fer forgé

jusqu'à 1200 mm. de diamètre, droits et courbés, pour

Conduites de vapeur, d'eau, de turbines, installations hydrauliques, installations de condensation, etc., avec toutes les

pièces de raccordement et pièces moulées nécessaires.

Représentant pour la Suisse:

G.-A. BOURGEOIS-RICHTER, Ing<sup>r</sup>, 5, Breitingenstrasse, ZÜRICH II.

## W. BAUMANN, Horgen.

Manufacture de Jalousies en Bois.

Le plus ancien établissement de ce genre en Suisse. — 170 ouvriers. 3694

### VOLETS à ROULEAUX

STORE A LAMES PRISMATIQUES

AXE EN FER A RESSORTS

introduit en 1892; très apprécié

Marquises — Persiennes — Paravents

Exécution en Red-Pine américain, en bois du nord ou en bois indigène.

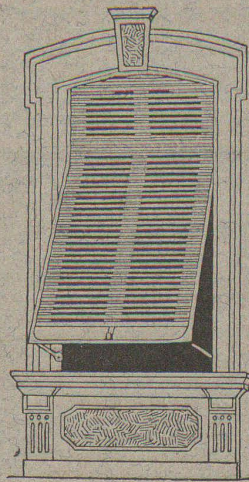
REPRÉSENTANTS:

MM. RAMELET Frères, place du Flon, Lausanne.

M. Félix BUZZANO, 4, rue des Cordiers, Genève.

Emile PIROUE, 85, Temple Allemand, Chaux-de-Fonds.

Usine à Paris IX<sup>e</sup>, 12, Rue du Delta.



CAOUTCHOUC POUR TOUTES

APPLICATIONS

## Th. de Ragosine

LAUSANNE

Grotte et rue du Midi, 20

3921

SPÉCIALITÉS:

Fournitures pour chemins de fer.

Vêtements de mineurs, type spécial.

Tapis en caoutchouc.

Gants. — Souliers, etc., etc.

Matières isolantes.

Achat de vieux caoutchouc.



## Atelier Mécanique de Menuiserie

### JACCOUD-HURNI

LAUSANNE, Clos Ouest, route de Morges, LAUSANNE

4111

TÉLÉPHONE 2067

Installation de Bureaux et Magasins. Réparations en t<sup>s</sup> genres.

## Chaux hydrauliques de Vallorbe.

(Société des Usines des Grands-Crêts).

### Zeugniss

Brig, den 25. Mai 1906.

Die Unterzeichnete bezeugt hiermit dass sämtlicher Kalk, der im Simplon-Tunnel in den Jahren 1898 bis 1906 Verwendung fand, von der

### Société des Usines des Grands-Crêts près Vallorbe

geliefert wurde.

Ausserdem freut es sie bezeugen zu können, dass die Kalkfabrik in allen Beziehungen ihren vertraglichen Verpflichtungen nachgekommen ist und zu Reklamationen nie Veranlassung gab.

Baugesellschaft für den Simplon-Tunnel

pp BRANDT, BRANDAU & Cie

(Signé) E. LOCHER.

# PARQUETERIE D'AIGLE (Fondée en 1855)

MILAN 1906 Diplôme d'honneur  
avec Médailles d'or

Médaille d'or : 3901

Yverdon 1894. Genève 1896. Vevey 1901.

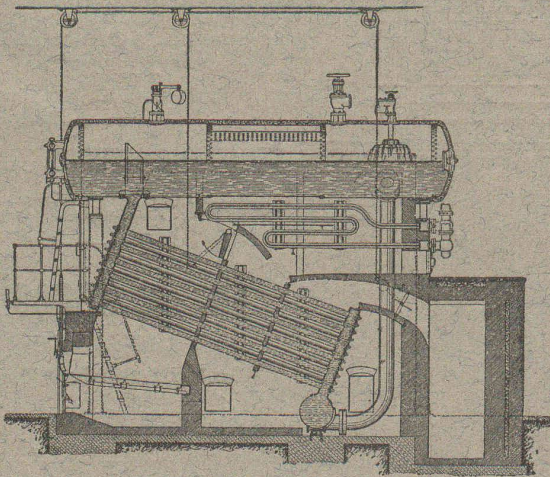
Représentée : à Lausanne par M. J. MERLE, Maupas, 43,

à Montreux par M. Alb. CHENEVAL, avenue Nestlé,

à Genève par M. Claude MERLE, Chemin des Sources, 9.

## SULZER FRÈRES

### Winterthur.



## Chaudières multitubulaires

de toutes grandeurs et pression de marche.

Circulation énergique et grande production de vapeur,  
par suite de l'amenée directe de l'eau aux faisceaux tubulaires  
inférieurs ;

Vaste espace de vapeur ;

Couvercles de fermeture de construction éprouvée. 3607

## Surchauffeur pouvant être réglé et isolé à volonté.

Installations exécutées, entre autres :

(Za 1238 g)

Stations centrales d'électricité de St-Gall, du Locle, de Winterthur, Wynau, Flüm.

En exécution : Stations centrales d'électricité de Chaux-de-Fonds, Wynau, Rathausen près Lucerne, etc.

# LA SUISSE

Fondée en 1858.

Société d'assurances sur la vie.

Fondée en 1858.

Siège social : LAUSANNE, Rue du Midi, 2.

Assurances au décès, mixtes, mixtes à terme fixe, temporaires de survie, assurances combinées à effets multiples et à revenu garanti en cas de vie, épargne à terme fixe, assurances de dotation, assurances militaires de capitaux différés pour enfants. Rentes viagères sur une tête et sur deux têtes, rentes différées à volonté. Achats de nues propriétés et d'usufruits. Etude de toutes combinaisons d'assurances sur la vie, de capitaux ou de rentes non prévues, par les prospectus ou tarifs.

**Combinaison spéciale :** En échange de la participation aux bénéfices, la SUISSE délivre sans augmentation de primes une police d'assurance individuelle contre les accidents, dont elle supporte elle-même les risques.

### RENTES VIAGÈRES

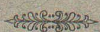
|   |  |
|---|--|
| 10,000 fr. versés à 60 ans donnent une rente annuelle de <b>Fr. 900</b> | 10,000 fr. versés à 70 ans donnent une rente annuelle de <b>Fr. 1289</b> |
| 10,000 » 65 » » » » <b>1084</b>   | 10,000 » 75 » » » » <b>1460</b>  |

Pour renseignements et prospectus, s'adresser à la Direction, rue du Midi, 2, à Lausanne, à M. Alfred Thélin, inspecteur, à Lausanne, et aux agences, dans toutes les localités de quelque importance en Suisse. (3768)

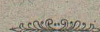
## Atelier de reproduction de dessins techniques

A. RYFFEL

Téléphone 6027.



Schiple 51, ZURICH I, Schiple 51



Téléphone 6027.

Décalques d'après les nouvelles méthodes, d'une exécution irréprochable. — Héliographies, positives, négatives et Sepia. Négrographie, copies en noir foncé, lignes très nettes et fond d'un blanc pur, sur papier à décalquer, à dessin ou papier toile, en diverses forces. 3867

Prompte exécution, quel que soit le temps. — Service soigné, rapide et bon marché. — Echantillons et prix à disposition. Vente de papier héliographique, à décalquer et à dessin. — Prix modérés.