

Zeitschrift: Bulletin technique de la Suisse romande
Band: 33 (1907)
Heft: 14

Werbung

Nutzungsbedingungen

Die ETH-Bibliothek ist die Anbieterin der digitalisierten Zeitschriften auf E-Periodica. Sie besitzt keine Urheberrechte an den Zeitschriften und ist nicht verantwortlich für deren Inhalte. Die Rechte liegen in der Regel bei den Herausgebern beziehungsweise den externen Rechteinhabern. Das Veröffentlichen von Bildern in Print- und Online-Publikationen sowie auf Social Media-Kanälen oder Webseiten ist nur mit vorheriger Genehmigung der Rechteinhaber erlaubt. [Mehr erfahren](#)

Conditions d'utilisation

L'ETH Library est le fournisseur des revues numérisées. Elle ne détient aucun droit d'auteur sur les revues et n'est pas responsable de leur contenu. En règle générale, les droits sont détenus par les éditeurs ou les détenteurs de droits externes. La reproduction d'images dans des publications imprimées ou en ligne ainsi que sur des canaux de médias sociaux ou des sites web n'est autorisée qu'avec l'accord préalable des détenteurs des droits. [En savoir plus](#)

Terms of use

The ETH Library is the provider of the digitised journals. It does not own any copyrights to the journals and is not responsible for their content. The rights usually lie with the publishers or the external rights holders. Publishing images in print and online publications, as well as on social media channels or websites, is only permitted with the prior consent of the rights holders. [Find out more](#)

Download PDF: 12.01.2026

ETH-Bibliothek Zürich, E-Periodica, <https://www.e-periodica.ch>

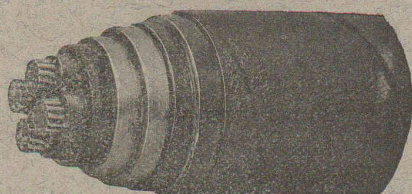
CHAUFFAGES CENTRAUX

de tous systèmes, sont installés,
d'après une expérience de 20 ans, par
LENZ & C^{ie}, BALE

Société d'exploitation des Câbles électriques.

Système BERTHOUD, BOREL & C^{ie}

Maison fondée en 1879. — CORTAILLOD (Suisse). — Maison fondée en 1879.



Câbles électriques pour toutes tensions et pour tous usages.

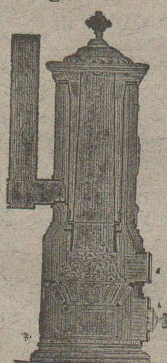
Spécialité de Câbles souterrains pour l'Eclairage électrique, la Téléphonie, la Télégraphie, Signaux, etc.

Cordes de cuivre nues. — Cordes souples de toutes sections pour Electrochimie. 3719

CONDENSATEURS — ACCESSOIRES

Fabrique de Chauffage central et Poêlerie moderne.

C. SAMBUC FILS & C^{ie}, Lausanne



CHAUFFAGES CENTRAUX

à eau chaude et vapeur à basse pression.

Calorifères - Thermosiphons élégants
pour appartements. 3976

Installations complètes de **CUISINES d'HOTELS**

Séchoirs, Bains et Buanderies, à forfait.

Calorifères Universels brevetés

avec régulateurs de tirage, + N° 25,968.

Exposition Internat. Milan 1906:
Diplôme d'Honneur et Médaille d'Or.

Etudes Techniques et Devis sur demande.

Fabrique lausannoise d'appareils de chauffage.

G. WEBER, constructeur

LAUSANNE

4113

CHAUFFAGES CENTRAUX

à eau chaude et vapeur à basse pression.

CHAUFFAGES CENTRAUX LOCAUX (localisés à un seul appartement).

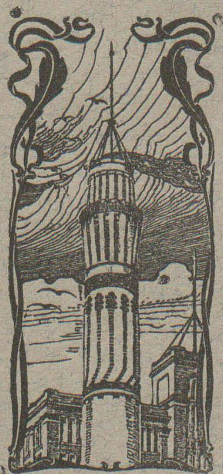
Installations complètes de cuisines d'hôtels

donnant une grande économie de combustibles.

Séchoirs, Bains, Buanderie perfectionnée, Brevet + 11466

CALORIFÈRES UNIVERSELS

Etudes techniques et devis sur demande.



J. WALSER & Co

ENTREPRISE DE CONSTRUCTIONS

WINTERTHUR

SPECIALITÉS : 3868

Cheminées d'usines et de Chauffage.

Maçonneries de Chaudières

de tous systèmes.

Construction de Fourneaux

pour tous les services industriels.

Matériaux réfractaires en toutes
qualités.

Concours.

La **Municipalité de Lausanne** met au concours
les fonctions actuellement vacantes de

Ingénieur-chef du Service de la Voirie.

Traitement annuel: de 4000 à 5000 fr.

Les postulants à cet emploi devront faire parvenir leurs
offres de services à la Direction soussignée, accompagnées
d'une copie de leurs certificats et d'un curriculum vitae, d'ici
au **lundi 5 août prochain** inclusivement.

Lausanne, le 20 juillet 1907.

Direction des Travaux.

CONCOURS

BERNE

La Commune de Courtemaiche met au concours la construc-
tion d'un chemin de forêt, d'une longueur de 800 m. S'adresser à
la mairie.

Terme: **31 juillet 1907.**

Mise au concours par la Commune d'Eggiswil de l'installation
du chauffage central à eau chaude pour le bâtiment de l'Ecole
primaire. S'adresser à M. F. Ingold, architecte, Berne.

Terme: **31 juillet 1907.**

Fabrique Bernoise de Staff

Ernest HABERER & Cie, Berne

Etablissement de premier ordre pour décorations
en Staff

3445

Spécialité **STUCCOLINE** Brevet 30040

reconnu comme meilleur produit de staff par de pre-
miers architectes, d'une durée excessive, flexible,
ayant peu de relief et d'un effet décoratif magnifique.
Entreprise de décorations complètes d'intérieurs de
Villas, Hôtels, etc.

Références excellentes

exécution prompte

CATALOGUES et ÉCHANTILLONS à disposition.

Librairie F. Rouge & C^{ie}, Lausanne.

4, Rue Haldimand, 4.

Les Constructions scolaires EN SUISSE

Ecoles enfantines, primaires, secondaires.

Salles de gymnastique. Mobilier. Hygiène. Décoration, etc.,

par **Henry BAUDIN**, Architecte.

Un volume in-4^o, avec 32 planches hors texte et 612 figures,
Fr. 32.—

LES CONSTRUCTIONS EN BÉTON ARMÉ. Guide théorique
et pratique, par *E. Kersten*.

1^{re} partie : *Calcul et exécution des formes élémentaires.* In-8,
avec figures. Fr. 6.—

EXERCICES ET PROJETS D'ÉLECTROTECHNIQUE, par *E. Gérard et de Bast*.

Tome 1^{er}. *Applications de la théorie de l'électricité et du magnétisme.* In-8, avec figures. Fr. 6.—

Construction et entretien des routes et chemins, par
A. DEBAUVE. 1 vol. in-8, 18 fr.

Essai des machines à courant continu et alternatif,
suivi des règlements actuellement publiés concernant les
essais, par *P. BOURGUIGNON*. In-8, cartonné, 45 fr.

Notions générales de la télégraphie sans fil, par *R. DE
VALBREUZE*, 7 fr. 50

Les moteurs à gaz. Etude des projets, construction et conduite
des moteurs à explosion, par *H. HÄDER*. Première partie,
avec 726 illustrations, 75 tableaux et de nombreux exemples
numériques, 12 fr. 50

Actualités scientifiques, 3^e année, par *M. DE NANSOUTY*,
3 fr. 50

DERNIÈRES PUBLICATIONS

Les Scieries et les machines à bois, par *P. RA-
ZOUS*, In-8^o, avec gravures, Fr. 15.—

L'Eau dans l'industrie. Deuxième édition complétée
par une *Etude spéciale sur les corrosions des générateurs de
vapeurs industriels et marins*, par *H. DE LA COUR*. In-8^o, avec
gravures, Fr. 15.—

**Etude sur l'emploi des courroies dans les voi-
tures automobiles**, par *R. CHAMPLY*. In-8^o, Fr. 4.—

**La Dénaturation de l'alcool en France et dans
les principaux pays voisins**, par *R. DUCHEMIN*. In-8^o,
Fr. 7.50

Les Moteurs à gaz. Etudes des projets, construction
et conduite des moteurs à explosion, par *H. HÄDER*. Tome I.
In-4^o Fr. 12.50

**Notes et formules de l'ingénieur et du cons-
tructeur-mécanicien**, de *DE LA HARPE*. Par un comité
d'ingénieurs sous la direction de *MM. CH. VIGNEUX, MILLAN-
DRE et BOUQUET*. 15^e édition 1907, Fr. 12.50

VITRAUX D'ART de tous
styles.

DREVARD & DUBOST

ARTISTES PEINTRES-VERRIERS SPÉCIALISTES

Avenue d'Ouchy, 11, Villa Le Closelet, Lausanne (Suisse).

VITRAUX POUR VILLAS, BOW-WINDOW, SALLES À MANGER

Décoration sur Opaline. — Restauration de Vitraux. 3668

Prix modérés. — Téléphone 1346.

Etudes de constructions en 3717

BÉTON ARMÉ

G.-L. MEYER, Ingénieur.

LAUSANNE

11, Rue Haldimand, 11

Wartmann, Vallette & C^{ie},

Brougg (Argovie) et Genève

Fabrique de Ponts, Charpentes et toute autre construction métallique

ont repris

la succession de

Charles Schmiedt, constructeur,

aux Acacias, commune de Plainpalais,

GENÈVE

3722

Nivellement général du Canton de Vaud.

Le Département des Travaux publics avise MM. les ingénieurs, architectes, géomètres et les administrations de la mise en vente, au prix de 1 fr. l'exemplaire, de la deuxième livraison du nivellement général du canton de Vaud.

Cette deuxième livraison contient la cote d'altitude, les plans de situation et de détail des repères métalliques des lignes suivantes :

1^{re} Lausanne - Lutry - Cully - St-Phorin - Vevey - Montreux - Villeneuve-Roche - Yverne - Aigle - Bex - St-Maurice-Bains de Lavey.

2^e Villeneuve-Noville - Chessel-Porte du Seex.

3^e Aigle-Pont d'Illarsaz.

4^e Ollon (En Bruet)-Gare de St-Triphon-Pont de Collombey.

5^e Bex (Pont du Gotterd)-Pont de Massongex.

La première livraison continue à être en vente au prix réduit de Fr. 1.50 l'exemplaire.

S'adresser au Département des Travaux publics, Service d'Entretien.
H 30469 L

Lausanne, le 21 janvier 1907.

Le Chef du Département,
PAUL ETIER.

Daniel PERRET, Appareilleur

Avenue Béthusy. LAUSANNE Avenue Béthusy.

Installateur des Eaux de Cossonay, Ballaigues, Vallorbe, Vaulion, Echallens, Bremblens, Leysin, etc.

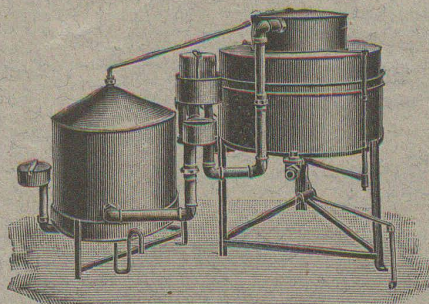
Spécialité de canalisations à haute pression. Chauffages de serres, chambres de bains et buanderies. Installations pour eau et gaz. Appareils sanitaires de tous systèmes. Serrurerie en tout genre. — Etudes et devis sur demande. 3946

Installations d'Eclairage au Gaz

Appareils RECORD de la maison O. Meyer-Keller & Co

Fabrique spéciale LUCERNE Fabrique spéciale

Grand prix avec médaille et croix, 3975
Exposition internationale d'Anvers 1907.



Installations pour
Propriétés et immeubles indépendants, villas, fabriques, hôtels, fermes, instituts
Aucune surveillance
ni manipulation
Lumière la plus agréable et

LA MEILLEUR MARCHÉ

Absolument sans dangers

Prospectus et prix à disposition

S'adresser à

l'Agence Générale du « Record » ZagE 381

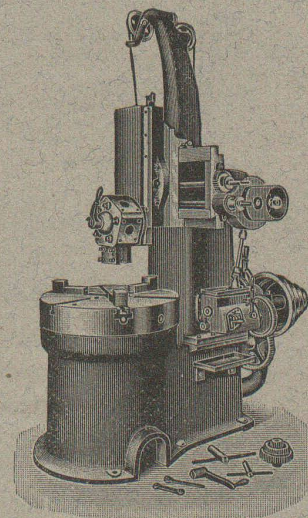
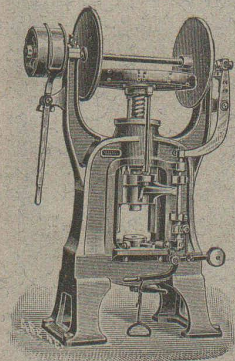
Comptoir Industriel de Berne A. Schopfer, 55 Marktgasse

ALFRED RUBIN, Ingénieur, Zürich I. Bahnhofstrasse, 94.

1. Presses à excentrique et à friction, Presses à emboutir, Balanciers, Laminoirs, Cisailles, Tours à repousser et à lisser, etc.

2. Machines-Outils modernes. Tours divers, Etaux limeurs, Machines à fraiser, percer, meuler, affûter, etc. 3621

3. Matériel pour chemins de fer et tramways, fil de fer et d'acier galvanisé, fil de cuivre. Ressorts pour wagons. Pièces forgées, arbres en acier nickelé, aiguillages et croisements en acier maganese. Installation complète d'atelier et d'outillage pour tramways.



POUTRES SIEGWART

Plancher en béton armé, consistant en poutres creuses fabriquées séparément à l'avance dans nos usines à Lyss et mises sur place l'une à côté de l'autre. Pose très simple, sans coffrage, ni échafaudage, par conséquent point de danger d'un décentrement prématuré. 3903

Possibilité de charger les planchers immédiatement après la pose des poutres, permettant ainsi un avancement des travaux sans retard.

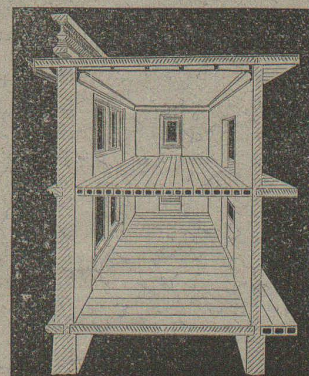
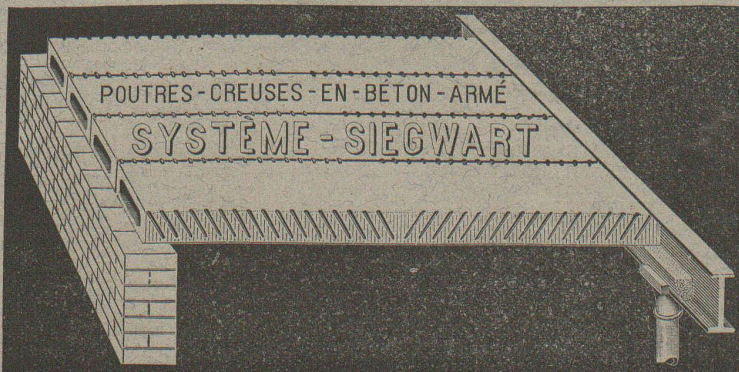
Grande sécurité contre l'incendie et action isolante au point de vue de la température et du son.

Devis gratuits à disposition. Production annuelle : 30 à 50,000 m².

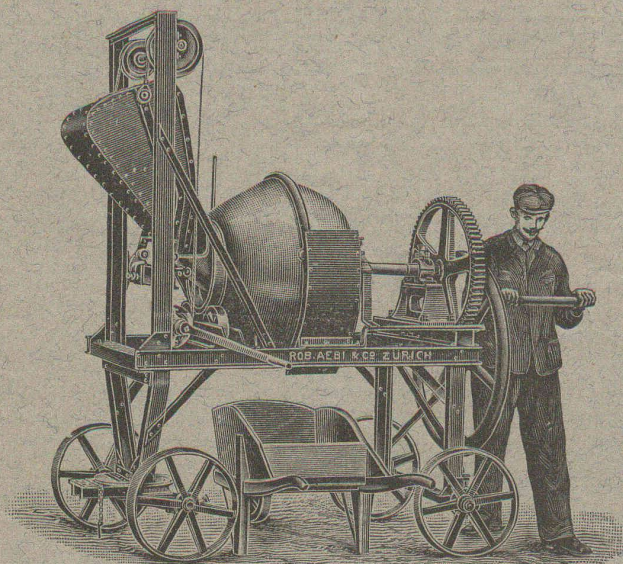
G. & A. BANGERTER Fabrique de produits en ciment.
LYSS (Berne).

Seuls concessionnaires pour les cantons de Bâle, Soleure, Berne et la Suisse romande.

Représentant pour les cantons de Vaud, Valais et Genève :
M. L. KOCH, à LAUSANNE



Le plus ancien et plus éprouvé des systèmes de béton armé, fabriqués machinalement.



Gâcheuse

pour le 3853

Béton et le Mortier

Brevet + N° 22798

pour

fonctionnement à bras ou au moteur.

Rendement 20-300 m³ par jour.

Plus de 300 machines fournies.

DEVIS PAR

Robert Aebi & Co,

ZÜRICH V

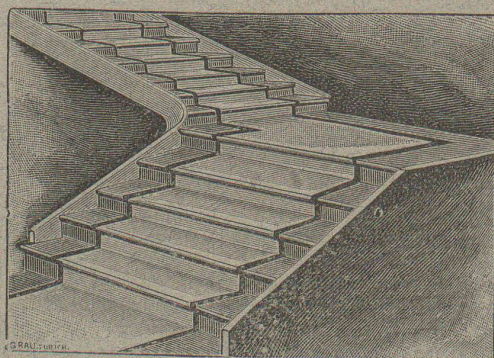
Kanalsteine für electr. Kabel
+ Patente 11263, 11295, 24700, 24701
vorzüglich bewährte Systeme;
empfehlen bestens 3794
Vereinigte Ziegelfabriken
Thaingen, Hofen
& Rickelshausen,
Zündel & Cie
THAINGEN (Kanton Schaffhausen)
Ausführliche Prospekte u. Zeichnungen,
sowie Musterstücke auf Verlangen
gratis u. franco.

EXPLOSIFS 3803
Société Suisse
DES
EXPLOSIFS
à BRIGUE (Valais).

Dynamites à tous dosages.
Détonateurs. Mèches et tous accessoires.

FABRIQUES RÉUNIES
de Xylolith et d'Acide carbonique, S. A.
à WILDEGG (Canton d'Argovie).

Brevet + N° 9080.



Brevet + N° 9080.

MARCHES D'ESCALIER EN XYLOLITH
pour le revêtement d'escaliers en fer, bois, molasse, ou béton
tournants, molasse usée.

Incombustibles, pas glissant et de grande durabilité et résistance.
Couleurs unies ou avec forme de tapis coloré au centre.

Seulement en Suisse environ 10000 marches d'escalier,
et environ 200,000 m² de parquets ont été posés jusqu'ici

Planchers en béton armé.

Système nouveau, dont les avantages principaux sont: la résistance,
la légèreté, l'incombustibilité et l'insonorité.

Ces planchers peuvent se préparer à l'avance et ne nécessitent, par
conséquent, pas de cintre à la pose. 3282

Blocs creux en béton armé

pour construction de murs d'habitation et d'ateliers, très isolants et
résistants, et remplaçant avantageusement les murs en maçonnerie.

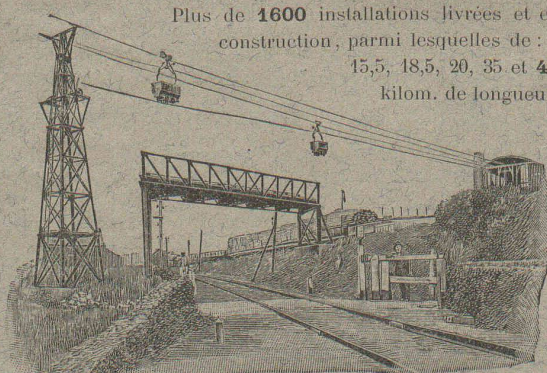
S'ADRESSER, POUR RENSEIGNEMENTS ET DEVIS, à

MM. PERRIER & SAULNIER, Entrepreneurs,
1, RUE VOLTAIRE, 1, GENÈVE

J. POHLIG. A. G. CÖLN.

Chemins de fer Aériens sur câbles.

Plus de 1600 installations livrées et en
construction, parmi lesquelles de :
15,5, 18,5, 20, 35 et 43
kilom. de longueur.



APPAREILS de TRANSPORT
pour matériaux de toute espèce.

Agent général
pour
la Suisse :

H. von ARX & Cie, Zurich

Maison spéciale pour tous les articles
d'entrepreneurs.

3390

Demandez le Catalogue. (Za 1162 g)

SOCIÉTÉ ANONYME D'ENTREPRISES ET DE CONSTRUCTIONS

NEUCHÂTEL

Bureau : Coq-d'Inde, 24.

Téléphone N° 756.

Adresse télégraphique :

ENTREPRISES, NEUCHÂTEL

NEUCHÂTEL et LAUSANNE

Entreprises de Travaux publics.

BÉTON ARMÉ

Bâtiments, fabriques, réservoirs, ponts, etc.

SÉCIALITÉ DE CARRELAGES EN TOUS GENRES (Fourniture et pose). — EXPOSITION PERMANENTE

Produits des Fabriques RANSBACH, HEMIXEN, APPIANI, RAGONITZ, etc. — Appareils sanitaires anglais de la Maison TWYFORDS

Pavages et asphaltages en tous genres. Concessionnaires de la Asphalt Paving Co Ltd.

Roc et pierre de taille jaune d'Hauterive, carrières de la Société.

(316)

Bureau technique. — Plans et devis à disposition sur demande.

ATELIERS DE CONSTRUCTIONS DE ST-GEORGES PRÈS ST-GALL, *SOCIÉTÉ EN COMMANDITE*
Ludwig v. Süsskind

SPÉCIALITÉS :

Presses hydrauliques *de tous genres.*

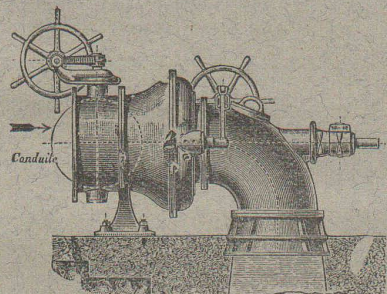
Presses pour estampage (pour travaux de forge et à l'étampe).
 Presses pour emboutissage de toute sorte. — Presses pour collecteurs.
 Presses pour fil de plomb. — Presses pour couronner les roues.
 Presses pour plaques de matières isolantes. — Presses à monnayage.
 Presses pour l'emballage de marchandises.
 Presses pour hacher ou couper toute espèce de matériaux.

(Production de l'année passée en presses hydrauliques : 6,500,000 kg. de pression totale).

3732

Pompes hydrauliques. — Accumulateurs hydrauliques. — Multiplicateurs hydrauliques.

Ateliers de Constructions Mécaniques
de Vevey (Suisse). Maison fondée en 1830.



Fonderies
 de Fer et de Bronze.
 Turbines et Régulateurs
 Manchons
 d'accouplement élastiques.
 Pompes. 3571
 Compresseurs d'air.
 Pressoirs à vin continus.
 Pétrins et Fours mécaniques
 Tuyauterie en tôle.
 Chaudronnerie. Charpentes
 et Ponts en fer.

Fabrique de Machines, Fribourg
S. A.

CHAUFFAGE CENTRAL
 des meilleurs systèmes.

Buanderies  *Séchoirs*
 E T

Installations de Bains.

Premières références.

3803

ACIERS

Aciers en barres pour Outils, toutes qualités, Acier
 « RAPIDE »

Tôles en Acier fondu, Qualité anglaise supérieure,
 pour tous usages,

Rubans en Acier, trempés et non trempés, pour
 découpages, ressorts, etc.

Fils d'Acier, Qualités pour Vis, pour Ressorts,
 etc. (trempés et non trempés), 3781—4

Acier poli supérieur, en pieds et en tringles de
 2 mètres,

MÊCHES AMÉRICAINES de la maison Gün-
 ther & Cie, à Francfort s/M.

Grand assortiment en magasin.

Exécution rapide et soignée.

Kleinert & Girard, à Bienne.

SOCIÉTÉ GENEVOISE

POUR LA

Construction d'Instruments de Physique et de Mécanique
GENÈVE

COMPTEURS D'ÉNERGIE ÉLECTRIQUE
 pour tout voltage ou ampérage pour courants alternatifs.

Compteurs à prix multiples, système Baumann,
 adoptés par la Commune de Lausanne.

Instruments de précision pour Ingénieurs et Architectes.

Machines à froid et à glace.

INSTALLATIONS FRIGORIFIQUES COMPLÈTES

Devis et Prospectus gratis

3866

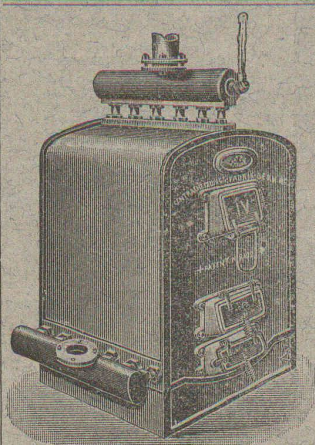
FABRIQUE D'ACCUMULATEURS D'OERLIKON
 OERLIKON, près Zurich.

ACCUMULATEURS
 pour toutes applications.

3876

Bureau pour la Suisse romande :

LAUSANNE, Chemin Vinet, 29.



Installations
3842 DE
CHAUFFAGES CENTRAUX
de tous systèmes
ET DE
Services d'eau chaude

Bains, Buanderies.

Séchoirs.

Brevet Suisse
N° 21,928.

FABRIQUE de CHAUFFAGE CENTRAL BERNE S.A.
Ancienne Maison J. RUEF
OSTERMUNDIGEN

Appareils

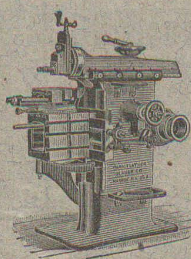
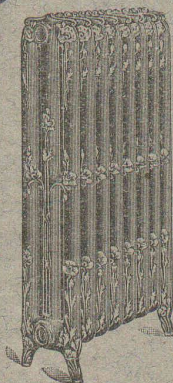
de Désinfection
et de Stérilisation.

★ Prospectus et devis sur demande

Représentant pour Vaud et Valais :

Emile-F. CHAVANNES, Ingénieur

Téléphone 1412. Rue du Midi, 3, Lausanne.



J. Lambercier & C^{ie}, Genève

★ Fabrique d'Huiles et Graisses industrielles. ★

SPÉCIALITÉ DE 230

Fournitures pour Usines

★★ Organes de transmissions. ★★

Arbres, Paliers, Courroies, Graisseurs, etc.

MACHINES, OUTILS AMÉRICAINS & AUTRES

TRAVAUX D'ASPHALTAGE

et applications diverses de matières asphaltiques. 3857

ISOLANTS — Couvertures légères. — ISOLANTS

Planelles en asphalte comprimée, résistantes à 335 kgs par cm².

H. LAVANCHY & FILS, Vevey

POUTRELLES CIMENT ARMÉ, Système O. Lavanchy.

FABRIQUES DE PARQUETS. Menuiserie et Scierie mécanique.

STUBER & C^{ie}

SCHUPFEN (Canton de BERNE, Suisse). Téléphone.

Parquets des plus simples aux plus riches. Parquets s^r bitume

Fabrique de fenêtres. — Usines hydrauliques et à vapeur. 3865

GERBER BEAUJEU, représentant.

Téléphone 1965. Le Mont-Rose, route de Montoie, Lausanne. Téléphone 1965.

F. MÉGEVAND & Cie

GENÈVE — Rue Richemont, 20 — GENÈVE

Pièces détachées pour l'électricité.

Fabrique de vis et décolletages en tous genres.

Filières et tarauds. — Nickelage. 3771

Société pour la vente des Chaux et Ciments

DE LA SUISSE ROMANDE (G. P. B.)

LAUSANNE

Puissance de production en ciments, chaux et plâtres, 15,000 wagons de 10 tonnes.

Comprend les

Usines de Grandchamp et de Roche.

Usines de la Paudèze.

Usines de Baulmes et de Vouvry.

Ciment Portland artificiel.

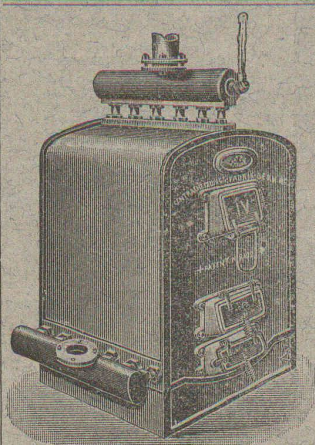
Ciment naturel. — Ciment prompt.

Ciments mixtes (Paudézite, Rochîte).

Chaux lourdes, mi-lourdes et légères.

BUREAU DE VENTE POUR LA SUISSE FRANÇAISE (Neuchâtel excepté)

des Chaux hydrauliques et Ciments des Usines neuchâteloises.



Installations
3842 DE
CHAUFFAGES CENTRAUX
de tous systèmes
ET DE
Services d'eau chaude

Bains, Buanderies.

Séchoirs.

Brevet Suisse
N° 21,928.

FABRIQUE de CHAUFFAGE CENTRAL BERNE S.A.
Ancienne Maison J. RUEF
OSTERMUNDIGEN

Appareils

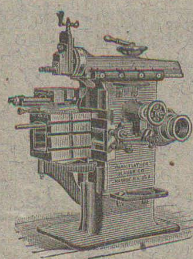
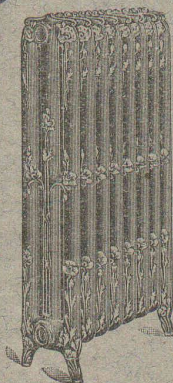
de Désinfection
et de Stérilisation.

★ Prospectus et devis sur demande

Représentant pour Vaud et Valais :

Emile-F. CHAVANNES, Ingénieur

Téléphone 1412. Rue du Midi, 3, Lausanne.



J. Lambercier & C^{ie}, Genève

★ Fabrique d'Huiles et Graisses industrielles. ★

SPÉCIALITÉ DE 230

Fournitures pour Usines

★★ Organes de transmissions. ★★

Arbres, Paliers, Courroies, Graisseurs, etc.

MACHINES, OUTILS AMÉRICAINS & AUTRES

TRAVAUX D'ASPHALTAGE

et applications diverses de matières asphaltiques. 3857

ISOLANTS — Couvertures légères. — ISOLANTS

Planelles en asphalte comprimée, résistantes à 335 kgs par cm².

H. LAVANCHY & FILS, Vevey

POUTRELLES CIMENT ARMÉ, Système O. Lavanchy.

FABRIQUES DE PARQUETS. Menuiserie et Scierie mécanique.

STUBER & C^{ie}

SCHUPFEN (Canton de BERNE, Suisse). Téléphone.

Parquets des plus simples aux plus riches. Parquets s^r bitume

Fabrique de fenêtres. — Usines hydrauliques et à vapeur. 3865

GERBER BEAUJEU, représentant.

Téléphone 1965. Le Mont-Rose, route de Montoie, Lausanne. Téléphone 1965.

F. MÉGEVAND & Cie

GENÈVE — Rue Richemont, 20 — GENÈVE

Pièces détachées pour l'électricité.

Fabrique de vis et décolletages en tous genres.

Filières et tarauds. — Nickelage. 3771

Société pour la vente des Chaux et Ciments

DE LA SUISSE ROMANDE (G. P. B.)

LAUSANNE

Puissance de production en ciments, chaux et plâtres, 15,000 wagons de 10 tonnes.

Comprend les

Usines de Grandchamp et de Roche.

Usines de la Paudèze.

Usines de Baulmes et de Vouvry.

Ciment Portland artificiel.

Ciment naturel. — Ciment prompt.

Ciments mixtes (Paudézite, Rochîte).

Chaux lourdes, mi-lourdes et légères.


BUREAU DE VENTE POUR LA SUISSE FRANÇAISE (Neuchâtel excepté)

des Chaux hydrauliques et Ciments des Usines neuchâteloises.

ATELIERS DE CONSTRUCTION

OERLIKON

OERLIKON
PRÈS ZÜRICH



Moteurs Electriques

de toutes grandeurs et pour tous les genres de courant.

Moteurs spéciaux pour appareils de levage.

Moteurs à carcasse étanche. 3391

Moteurs mono- et triphasés à vitesse variable.

Téléphone 1774 RENSEIGNEMENTS ET DEVIS : Téléphone 1774
à LAUSANNE, Gare Lausanne-Ouchy.

H. ROD & Cie
RENENS
FABRIQUE DE
Tuyaux, Carrelages et Briques
en ciment. 3348
Téléphone 1350

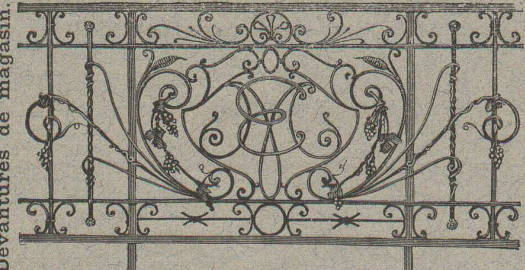
A. JUCKER
Succ^r de
Jucker - Wegmann
Papiers en gros
Zurich 3800

Spécialité de papiers
et toile à dessin et à
calquer, des meilleu-
res qualités, en rou-
leaux et feuilles.

PATENTE
Hans Stickelberger
Ingenieur
BASEL, Leonhardstr. 34

Téléphone 24.

Vitrages et
Devantures de magasin.

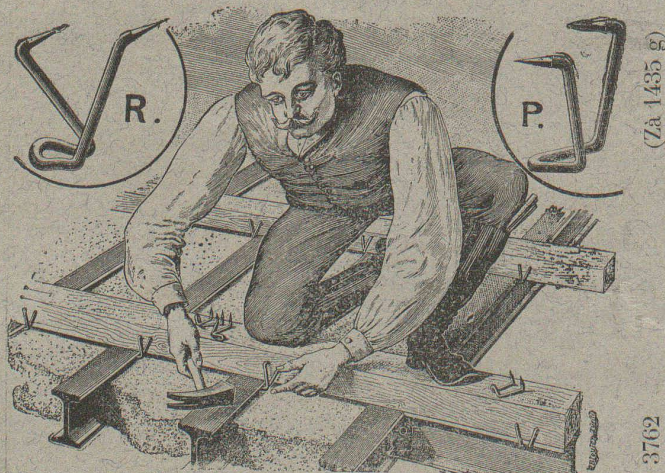


Escaliers en fer.
Marquises et Vérandas.

ETUDE — DEVIS 3191

Atelier de **Serrurerie Mécanique**
LAUSANNE * **H. RAPIN** * 8, Maupas
Entreprise générale de toute la Serrurerie en bâtiment et fer forgé.

Crampons de Soliveaux P. & R.
SYSTÈME RORDORF

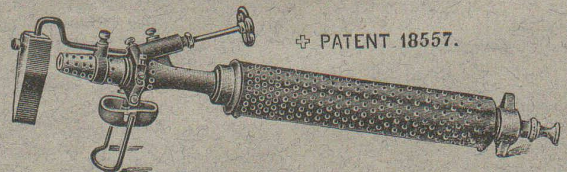
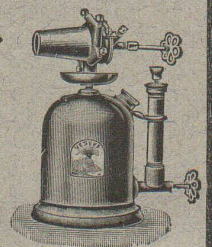


expédiés en 6 grandeurs, depuis Fr. 4.— les 100 pièces, par
tous les magasins de fer et les propriétaires du brevet :

Rordorf Frères, auf der Mauer 5, Zürich

BRIGUE - SIMPLON 3672
LE BUFFET-RESTAURANT DE LA GARE
accepte des pensionnaires en 1^{re} et 3^{me} classes pour la journée complète
ou pour 1 ou 2 repas seulement à des conditions très favorables.
Cuisine et caves soignées. Restauration à toute heure.
Spécialité de fondues, raclettes et viande salée du Valais.
Prix réduits pour Sociétés et Ecoles.
Voitures et traîneaux pour la vallée de Conches et les environs
à disposition à toute heure. Tarifs d'hiver très réduits.
(H. 35787 L.) **Joseph SEILER.**

Fonderie et Robinetterie de LYSS
Lampe à souder
à la Benzine.
Fer à souder.



SEULE FABRIQUE EN SUISSE 3792

JE. FUGLISTER
NEUCHÂTEL
CLICHÉS EN TOUS GENRES
PHOTOGRAVURE
ARTISTIQUE

RENFER & C^o, S. A.

Boujean & Bienne.

3975-4

SCIÉRIES, PARQUETERIE, USINE D'INJECTION
PARQUETS en tous genres
depuis les plus simples aux plus riches.

Société Céramique

RICHARD - GINORI

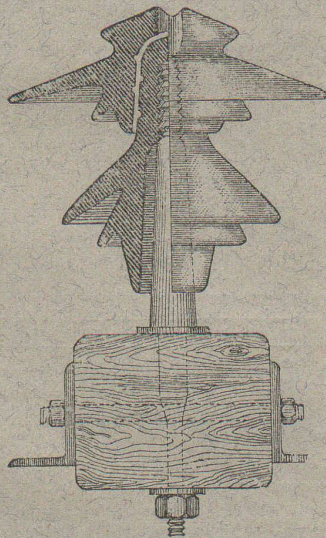
MILAN (ITALIE).

Capital L. 8,000,000 entièrement versé 3796

ISOLATEURS

pour hautes et basses tensions en **PORCELAINE DURE**

BASES et MANCHES pour interrupteurs.



VIROLES

pour lampes électriques, etc., etc.

CATALOGUES gratuits sur demande.

Représentants généraux pour la Suisse :

HAUS & C^o, BALE

BUREAU INTERNATIONAL DE BREVETS D'INVENTION

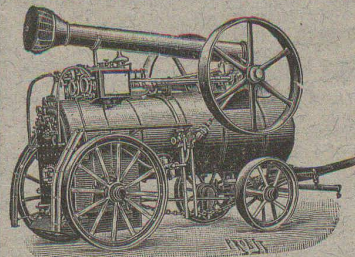
NAEGELI & C^{ie}

Rue de l'Hôpital, 32, **BERNE** à proximité de la gare.

4083

Ingénieur-Directeur : **F. NAEGELI**

ancien expert - examinateur du Bureau fédéral des brevets.



Locomobiles

12-60 CHEVAUX

LOCOMOBILE

demi-fixe 10 chevaux.

Locomotives d'entrepreneurs

10 30 65 chev.

Ecartement 600 750 1000 mm.

POMPES CENTRIFUGES

Moteurs à pétrole et à benzine, 6-10 chevaux.

TREUILS ROULANTS à vapeur et électrique, à vendre ou à louer, disponibles de suite.

S'adresser à :

FRITZ MARTI, S. A., BERNE

Compagnie pour la Fabrication des Compteurs
et Matériel d'Usines à Gaz.

ANCIENNE MAISON

3682

A^{DE} SIRY, LIZARS & Cie, GENÈVE

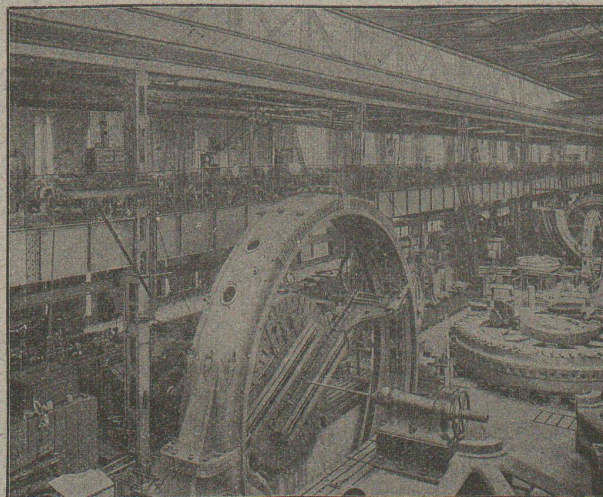
Compteurs Duplex

Nouveau compteur à mesure invariable et à volant équilibré.

Compteurs secs.

Appareils pour Usines à Gaz.

Construction d'Usines à Gaz complètes.



Carcasse de l'induit d'un alternateur triphasé de 6000 H.P. en construction.

FELTEN & GUILLEAUME-LAHMEYERWERKE A.-G.

Ateliers de Constructions
Fancfort-sur-le-Mein.

Installations complètes de STATIONS CENTRALES

pour Transport de Force,

Eclairage, Traction.

Bureau d'Installations pour la Suisse :

SOLEURE

Dépôt de petits moteurs pour Lausanne ; 14, Pré-du-Marché.

Architecte diplômé Ingénieur

capacité artistique de 1^{er} ordre, longue expérience et pratique, actuellement dans position indépendante,

cherche Association

Excellentes références.

S'adresser à l'**Agence Edmond de la Harpe, à Vevey.** H33148L

Mécanicien de 1^{er} ordre

ayant travaillé en Suisse et en Amérique comme contre-maître et chef d'atelier, pratique dans la fabrication d'outils américains et d'automobiles ainsi que dans la construction générale de machines, *cherche engagement* convenable comme directeur, ébéniste, comme représentant ou chef-monteur pour l'étranger. Parle allemand, français et anglais. Adresser les offres sous chiffre Z. a 7901 à Rudolf Mosse, Zurich. (73744)

ASSURANCE MUTUELLE VAUDOISE

contre les accidents.

Fondée en 1895 par la Société Industrielle et Commerciale du Canton de Vaud et concessionnée pour la Suisse par le Conseil fédéral.

MUTUALITÉ PURE

Assurance collective des ouvriers, employés, etc., couvrant complètement la responsabilité des patrons.

Assurance des apprentis, en vertu des lois sur la matière.

Assurance des agriculteurs et de leurs employés.

Assurance individuelle, contre tous les accidents **professionnels et non professionnels,** avec paiement des frais médicaux. (Assurance complémentaire de tous sports, bicyclette, motocyclette, automobile, ascensions de hautes cimes et glaciers, ski, chasse, équitation, tir, canotage, etc., moyennant surprime correspondante au risque couru). Ces assurances peuvent être aussi contractées par des dames.

Assurance temporaire pour voyages et séjours hors du canton.

Assurance de la responsabilité civile vis-à-vis des tiers, conformément au Code fédéral des obligations (à l'usage des entrepreneurs, industriels, cyclistes, chasseurs, sociétés de tir, propriétaires d'immeubles, d'automobiles, d'ascenseurs, d'animaux, etc.).

Les bénéfices réalisés par l'Association appartiennent en totalité aux sociétaires, auxquels il a été réparti :

en 1903	Fr. 29,664.28
» 1904	» 50,375.94
» 1905	» 103,000.—
» 1906	» 119,848.16

soit, pour les deux derniers exercices, le 35 % du bénéfice laissé par chacun des assurés, ce qui équivaut ainsi à une notable réduction des taux de primes.

Tous les genres de police participent à la répartition des bénéfices.

Statuts, Formulaires et Renseignements au Siège social :

1, Place St-François, LAUSANNE



1, Place St-François, LAUSANNE

MENUISERIE D'ART et de bâtiment

J. CHAUVY & C^{ie}

A. GOLAY, successeur

Maison fondée en 1830.

8, Maupas **LAUSANNE** Maupas, 8

—*— TÉLÉPHONE 781 —*— 4120

SERRURERIE D'ART

Charpentes en fer. - Serres. - Vérandas. - Grilles et Portails.

Travail soigné.

Téléphone.

Force électrique.

* 274

Louis Cherpit

NYON (Suisse).

Bureau et Atelier :

AVENUE VIOLLIER

APPAREILLAGE pour EAU et GAZ

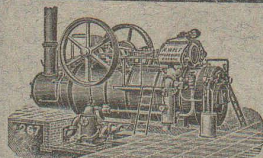
MILAN 1906 : GRAND PRIX

R. WOLF

Magdebourg-Buckau

Représentant :

W. THIELE
Zurich.



Demi-Fixes et Locomobiles

à vapeur saturée et à vapeur surchauffée de 10 à 500 chevaux.

FORCE MOTRICE LA PLUS ÉCONOMIQUE POUR TOUTES LES BRANCHES DE L'INDUSTRIE

Conduite facile. Sécurité de marche absolue. Grande réserve de force. Marche régulière et silencieuse. Emploi de n'importe quel combustible. Emploi de la vapeur d'échappement pour le chauffage et autres usages auxiliaires.

Production totale 520,000 chevaux.

GYPS-UNION, A. G., ZURICH

SOCIÉTÉ DE 25 FABRIQUES SUISSES DE PLÂTRE RÉUNIES

Fabriques en exploitation actuellement à Felsenau (Argovie), Leissigen (Berne), Ennetmoos (Unterwalden), Läuelfingen (Bâle), Soleure, Kienberg, Alvaschein (Grisons).

BEX (Vaud).

FABRICATION DE

PLÂTRE GROS ET FIN

CIMENT-GYPSE (Estrichgips) pour planchers incombustibles et imperméables, meilleure couche de réception pour Linoléum.

GYPSE A SEMER

PLANCHES DE GYPSE en roseaux et en fibres de cocos, en différentes dimensions, pour Plafonds et Galandages.

BRIQUES DE GYPSE de différentes dimensions pour Galandages.

Prix modérés. Qualités supérieures. Service prompt et soigné. Prospectus et échantillons gratuits sur demande.