

**Zeitschrift:** Bulletin technique de la Suisse romande  
**Band:** 33 (1907)  
**Heft:** 13

## Werbung

### Nutzungsbedingungen

Die ETH-Bibliothek ist die Anbieterin der digitalisierten Zeitschriften auf E-Periodica. Sie besitzt keine Urheberrechte an den Zeitschriften und ist nicht verantwortlich für deren Inhalte. Die Rechte liegen in der Regel bei den Herausgebern beziehungsweise den externen Rechteinhabern. Das Veröffentlichen von Bildern in Print- und Online-Publikationen sowie auf Social Media-Kanälen oder Webseiten ist nur mit vorheriger Genehmigung der Rechteinhaber erlaubt. [Mehr erfahren](#)

### Conditions d'utilisation

L'ETH Library est le fournisseur des revues numérisées. Elle ne détient aucun droit d'auteur sur les revues et n'est pas responsable de leur contenu. En règle générale, les droits sont détenus par les éditeurs ou les détenteurs de droits externes. La reproduction d'images dans des publications imprimées ou en ligne ainsi que sur des canaux de médias sociaux ou des sites web n'est autorisée qu'avec l'accord préalable des détenteurs des droits. [En savoir plus](#)

### Terms of use

The ETH Library is the provider of the digitised journals. It does not own any copyrights to the journals and is not responsible for their content. The rights usually lie with the publishers or the external rights holders. Publishing images in print and online publications, as well as on social media channels or websites, is only permitted with the prior consent of the rights holders. [Find out more](#)

**Download PDF:** 22.11.2025

**ETH-Bibliothek Zürich, E-Periodica, <https://www.e-periodica.ch>**

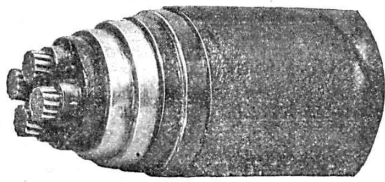
# CHAUFFAGES CENTRAUX

de tous systèmes, sont installés,  
d'après une expérience de 20 ans, par  
**LÉNZ & C<sup>ie</sup>, BALE**

Société d'exploitation des Câbles électriques.

Système BERTHOUD, BOREL & C<sup>ie</sup>

Maison fondée en 1879. — CORTAILLOD (Suisse). — Maison fondée en 1879.



Câbles électriques pour toutes tensions et pour tous usages.

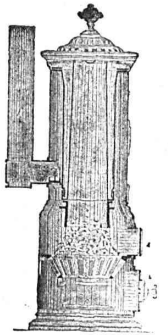
Spécialité de Câbles souterrains pour l'Eclairage électrique, la Téléphonie, la Télégraphie, Signaux, etc.

Cordes de cuivre nues. — Cordes souples de toutes sections pour Electrochimie. 3719

CONDENSATEURS — ACCESSOIRES

Fabrique de Chauffage central et Poèlerie moderne.

**C. SAMBUC FILS & C<sup>ie</sup>, Lausanne**



**CHAUFFAGES CENTRAUX**  
à eau chaude et vapeur à basse pression.

Calorifères - Thermosiphons élégants  
pour appartements. 3876

Installations complètes de **CUISINES d'HOTELS**  
Séchoirs, Bains et Buanderies, à forfait.

Calorifères Universels brevetés  
avec régulateurs de tirage, + N° 25.968.

Exposition Internat. Milan 1906:  
Diplôme d'Honneur et Médaille d'Or.

Etudes Techniques et Devis sur demande.

Fabrique lausannoise d'appareils de chauffage.

**G. WEBER, constructeur**

LAUSANNE 256

**CHAUFFAGES CENTRAUX**

à eau chaude et vapeur à basse pression.

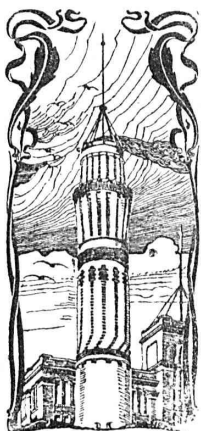
CHAUFFAGES CENTRAUX LOCAUX (localisés à un seul appartement).

Installations complètes de cuisines d'hôtels  
donnant une grande économie de combustibles.

Séchoirs, Bains, Buanderie perfectionnée, Brevet + 11466

**CALORIFÈRES UNIVERSELS**

Etudes techniques et devis sur demande.



**J. WALSER & Co**

ENTREPRISE DE CONSTRUCTIONS  
WINTERTHUR

SPÉCIALITÉS : 3868

Cheminées d'usines et de Chauffage.

Maçonneries de Chaudières  
de tous systèmes.

Construction de Fourneaux  
pour tous les services industriels.

Matériaux réfractaires en toutes  
qualités.

## ON CHERCHE

pour une fabrique de machines industrielles (travail du fer) à l'étranger, un ingénieur-praticien comme directeur de la partie technique de toute l'exploitation. Excellente place pour un technicien de premier rang. Lettres, références et indications de l'occupation actuelle et antérieure, sous chiffres Z. K. 6635 au bureau d'annonces de Rod. Mosse, Zurich. (Z à 9928)  
Connaissance de la langue polonaise désirée.

## Concours

pour l'élaboration de plans relatifs à la  
Construction de Bâtiments scolaires d'après le système des pavillons,  
à TAVANNES (Jura Bernois).

La Commune municipale de Tavannes ouvre un concours entre les architectes suisses et les architectes étrangers établis en Suisse en vue de l'élaboration de projets relatifs à la construction, à Tavannes, de maisons d'école d'après le système des pavillons.

Cloture du concours : 20 août 1907.

Pour obtenir le programme du concours et le plan de situation, s'adresser à M. le Dr Salvisberg, président de la Commission de construction, à Tavannes.

La Commission de construction.

## Mise au concours de travaux.

La Direction du 1<sup>er</sup> arrondissement des Chemins de fer fédéraux ouvre un concours pour l'exécution de deux maisons de garde de passage à niveau situées l'une au lieu dit « Creux de Genthod », sur la commune de Genthod, km. 53,890, l'autre au lieu dit « les Tuileries », sur la commune de Bellevue, km. 55,735 de la ligne de Lausanne à Genève.

Les formulaires de soumission peuvent être demandés, et les plans et cahiers des charges consultés au Bureau central de la Voie, pièce N° 72 du bâtiment d'Administration des C. F. F., à Lausanne.

Les soumissions, portant la suscription : « Offre pour la construction de deux maison de garde », devront parvenir, sous pli fermé, à la Direction soussignée jusqu'au 25 juillet au plus tard.

Les soumissionnaires resteront liés par leurs offres jusqu'au 1<sup>er</sup> août 1907.

Lausanne, le 3 juillet 1907.

Direction du 1<sup>er</sup> arrondissement  
des Chemins de fer fédéraux.

## Direction des Services industriels de Lausanne.

La Direction des Services industriels de Lausanne met au concours la place d'ingénieur-chef du Service du Gaz.

Délai d'inscription : 25 juillet 1907.

Traitement : Fr. 4000-7000. Entrée immédiate.

Les offres, avec références et certificats, devront être adressées à la Direction soussignée, qui donnera tous les renseignements désirés.

Lausanne, le 25 juin 1907.

Direction des Services industriels.

### SOCIÉTÉ ROMANDE D'ÉLECTRICITÉ, à TERRITET

Ensuite de modifications aux usines nous offrons à vendre à de bonnes conditions et en parfait état :

#### 7 alternateurs monophasés,

type cloche de 250 HP. chacun, 5000 volts, 600 tours, avec ou sans les turbines qui leur sont accouplées et qui sont établies pour 200 m. de chute. Appareils de tableau. H. 3765 M

S'adresser à la Société romande d'Electricité, Territet.

### CONCOURS

#### ESPAGNE

Un concours est ouvert pour la construction et la pose d'un siphon en tubes d'acier, ou, de préférence en béton armé (17,600 litres par seconde) pour la traversée de la ville d'Abelda, située au km. 58 du canal d'Aragon, en Catalogne.

#### VAUD

La Municipalité de Prilly ouvre un concours d'idées pour l'aménagement de la place du Tillent, l'implantation du nouveau collège et la distribution intérieure. — S'adresser au Greffe municipal.

Terme : 15 juillet 1907.

### Mise au concours.

Un concours est ouvert pour la fourniture d'environ 8600 mètres courants de **couvertures pour câbles**, destinés au tunnel du Ricken.

On peut soumissionner pour les :

1. Demi-tuyaux en ciment de 10 cm. d'ouverture et 6 cm. d'épaisseur ;
2. Dalles en béton armé de 35 cm. de large et de 8 cm. d'épaisseur ;
3. Couvertures en béton armé en forme d'U, largeur 35 cm., hauteur 14 cm., épaisseur 8 cm.

On peut se procurer des formulaires de soumission à l'inspection principale des télégraphes C. F. F., à Berne.

Les offres doivent être adressées à la Direction soussignée, sous pli fermé portant la suscription « Couvre-câbles pour le tunnel du Ricken », jusqu'au 25 juillet 1907. Les soumissionnaires demeurent liés par leurs offres jusqu'au 15 août 1907. Zag E 453

Berne, le 6 juillet 1907.

Direction générale  
des Chemins de fer fédéraux.

### Librairie F. Rouge & C<sup>ie</sup>, Lausanne.

4, Rue Haldimand, 4.

### Les Constructions scolaires EN SUISSE

Ecoles enfantines, primaires, secondaires.

Salles de gymnastique. Mobilier. Hygiène. Décoration, etc.,

par **Henry BAUDIN**, *Architecte*.

Un volume in-4<sup>e</sup>, avec 32 planches hors texte et 612 figures, Fr. 32.—

**LES CONSTRUCTIONS EN BÉTON ARMÉ.** Guide théorique et pratique, par *E. Kersten*.

1<sup>re</sup> partie : *Calcul et exécution des formes élémentaires*. In-8, avec figures. Fr. 6.—

**EXERCICES ET PROJETS D'ÉLECTROTECHNIQUE**, par *E. Gérard et de Bast*.

Tome 1<sup>er</sup>. *Applications de la théorie de l'électricité et du magnétisme*. In-8, avec figures. Fr. 6.—

**Construction et entretien des routes et chemins**, par *A. DEBAUVE*. 1 vol. in-8, 18 fr.

**Essai des machines à courant continu et alternatif**, suivi des règlements actuellement publiés concernant les essais, par *P. BOURGUIGNON*. In-8, cartonné, 15 fr.

**Notions générales de la télégraphie sans fil**, par *R. DE VALBREUZE*, 7 fr. 50

**Les moteurs à gaz.** Etude des projets, construction et conduite des moteurs à explosion, par *H. LEDER*. Première partie, avec 726 illustrations, 75 tableaux et de nombreux exemples numériques, 12 fr. 50

**Actualités scientifiques**, 3<sup>e</sup> année, par *M. DE NANSOUTY*, 3 fr. 50

### Atelier de reproduction de dessins techniques

A. RYFFEL

Téléphone 6027.



Schiplé 51, ZURICH I, Schiplé 51



Téléphone 6027.

Décalques d'après les nouvelles méthodes, d'une exécution irréprochable. — **Héliographies**, positives, négatives et Sepia. **Négrographie**, copies en noir foncé, lignes très nettes et fond d'un blanc pur, sur papier à décalquer, à dessin ou papier toile, en diverses forces. 3867

Prompte exécution, quel que soit le temps. — Service soigné, rapide et bon marché. — Echantillons et prix à disposition. Vente de papier héliographique, à décalquer et à dessin. — Prix modérés.

## Wartmann, Vallette & C<sup>ie</sup>,

## Brougg (Argovie) et Genève

Fabrique de Ponts, Charpentes et toute autre construction métallique

ont repris

la succession de

**Charles Schmiedt**, constructeur,

aux Acacias, commune de Plainpalais,

**GENÈVE**

3722

### DESSINATEUR-GÉOMÈTRE

est cherché de suite. — Offres sous chiffre K. 2830 N., à Haenstein & Vogler, à Genève.

### Nivellement général du Canton de Vaud.

Le Département des Travaux publics avise MM. les ingénieurs, architectes, géomètres et les administrations de la mise en vente, au prix de 1 fr. l'exemplaire, de la deuxième livraison du nivellement général du canton de Vaud.

Cette deuxième livraison contient la cote d'altitude, les plans de situation et de détail des repères mé-

talliques des lignes suivantes :

1<sup>o</sup> Lausanne - Lutry - Cully - St-Saphorin - Vevey - Montreux - Villeneuve-Roche - Yverne - Aigle - Bex - St-Maurice-Bains de Lavey.

2<sup>o</sup> Villeneuve-Naville - Chessel-Porte du Scex.

3<sup>o</sup> Aigle-Pont d'Harsaz.

4<sup>o</sup> Ollon (En Bruet)-Gare de St-Triphon-Pont de Collombey.

5<sup>o</sup> Bex (Pont du Cotterd)-Pont de Massongex.

La première livraison continue à être en vente au prix réduit de Fr. 1.50 l'exemplaire.

S'adresser au Département des Travaux publics, Service d'Entretien. H 3069 L.

Lausanne, le 21 janvier 1907.

Le Chef du Département, PAUL ETIER.

## Daniel PERRET, Appareilleur

Avenue Béthusy. LAUSANNE Avenue Béthusy.

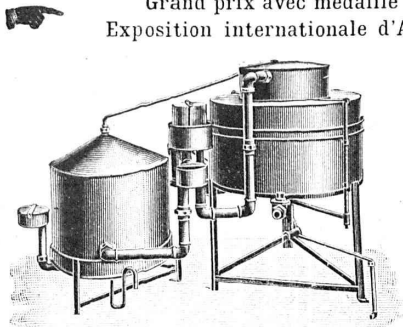
Installateur des Eaux de Cossonay, Ballaigues, Vallorbe, Vaulion, Echallens, Bremblens, Leysin, etc.

Spécialité de canalisations à haute pression. Chauffages de serres, chambres de bains et buanderies. Installations pour eau et gaz. Appareils sanitaires de tous systèmes. Serrurerie en tout genre. — Etudes et devis sur demande. 3946

## Installations d'Eclairage au Gaz

Appareils RECORD de la maison O. Meyer-Keller & Co  
Fabrique spéciale LUCERNE Fabrique spéciale

Grand prix avec médaille et croix, 3875  
Exposition internationale d'Anvers 1907.



Installations pour Propriétés et immeubles indépendants, villas, fabriques, hôtels, fermes, instituts  
Aucune surveillance ni manipulation  
Lumière la plus agréable et  
**LA MEILLEUR MARCHÉ**  
Absolument sans dangers  
Prospectus et prix à disposition  
S'adresser à

L'Agence Générale du « Record » ZugE 381

Comptoir Industriel de Berne A. Schopfer, 55 Marktgasse

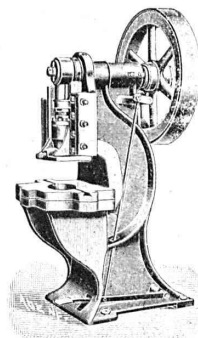
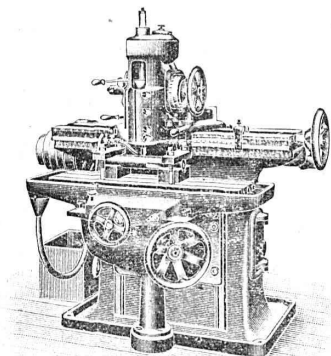
## ALFRED RUBIN, Ingénieur, Zürich I.

Bahnhofstrasse, 94.

1. Presses à excentrique et à friction, Presses à emboutir, Balanciers, Laminoirs, Cisailles, Tours à repousser et à lisser, etc.

2. Machines-Outils modernes. Tours divers, Etaux limeurs, Machines à fraiser, percer, meuler, affluter, etc. 3621

3. Matériel pour chemins de fer et tramways, fil de fer et d'acier galvanisé, fil de cuivre. Ressorts pour wagons. Pièces forgées, arbres en acier nickelé, aiguillages et croisements en acier manganèse. Installation complète d'atelier et d'outillage pour tramways.



## POUTRES SIEGWART

Plancher en béton armé, consistant en poutres creuses fabriquées séparément à l'avance dans nos usines à Lyss et mises sur place l'une à côté de l'autre. Pose très simple, sans coffrage, ni échafaudage, par conséquent point de danger d'un décentrement prématuré. 3903

Possibilité de charger les planchers immédiatement après la pose des poutres, permettant ainsi un avancement des travaux sans retard.

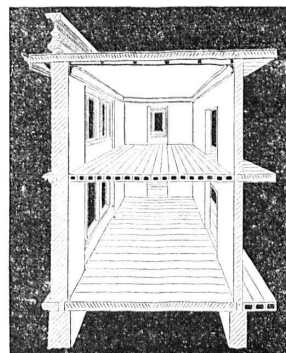
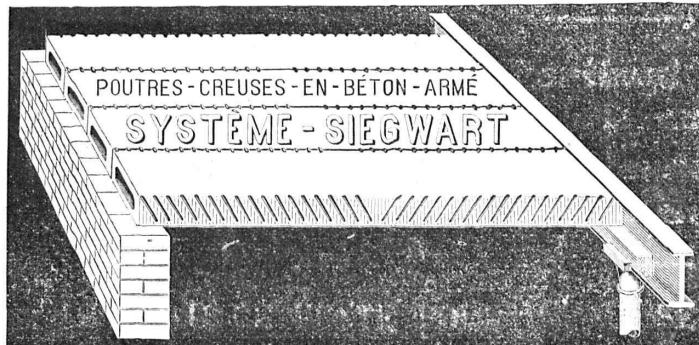
Grande sécurité contre l'incendie et action isolante au point de vue de la température et du son.

Devis gratuits à disposition. Production annuelle : 30 à 50,000 m<sup>2</sup>.

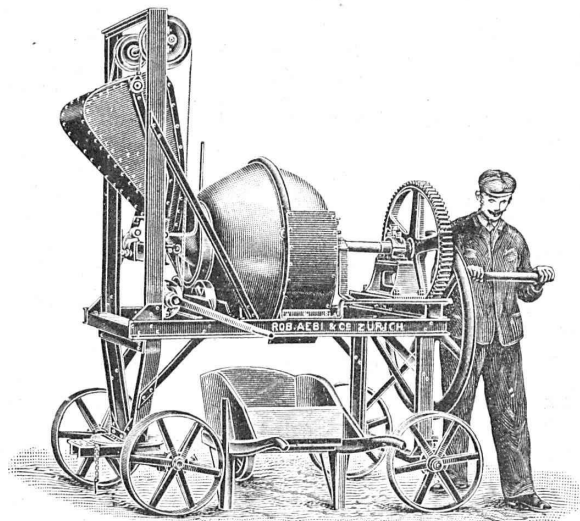
**G. & A. BANGERTER** Fabrique de produits en ciment.  
**LYSS (Berne).**

Seuls concessionnaires pour les cantons de Bâle, Soleure, Berne et la Suisse romande.

Représentant pour les cantons de Vaud, Valais et Genève :  
**M. L. KOCH, à LAUSANNE**



Le plus ancien et plus éprouvé des systèmes de béton armé, fabriqués machinalement



## Gâcheuse

pour le 3853

### Béton et le Mortier

Brevet + N° 22798

pour

fonctionnement à bras ou au moteur.

Rendement 20-300 m<sup>3</sup> par jour.

Plus de 300 machines fournies.

DEVIS PAR

**Robert Aebi & Co,**  
ZURICH V

### Kanalsteine für electr. Kabel

+ Patente 11263, 11295, 24700, 24701  
vorzüglich bewährte Systeme,  
empfehlen bestens 3794  
*Vereinigte Ziegelfabriken*  
**Thaingen, Hofen**  
& Rickelshausen,  
Zündel & Cie  
THAINGEN (Kanton Schaffhausen)  
Ausführliche Prospekte u. Zeichnungen,  
sowie Musterstücke auf Verlangen  
gratis u. franco.

### EXPLOSIFS 3803

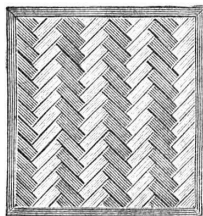
Société Suisse

DES

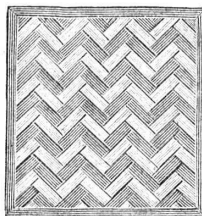
**EXPLOSIFS**  
à BRIGUE (Valais).

Dynamites à tous dosages. Détonateurs. Mèches et tous accessoires.

## FABRIQUES RÉUNIES de Xylolith et d'Acide carbonique. S. A. à WILDEGG (Canton d'Argovie).



Brevet + N° 9080.



Vissé sur faux ou vieux plancher, rendu posé au bain de mortier de silicate de soude sur béton en ciment Portland, ou béton en scorie, selon tous les dessins : carré, octogones, etc., en quatre couleurs et en forme de fougères (bâtons rompus).

Xylolith incombustible, chaud : Bois de pierre, insonore, durable.

Echantillons, prospectus, albums et certificats  
gratuits et franco sur demande.

Seulement en Suisse environ 200,000 m<sup>2</sup> de parquets et environ 10,000 marches d'escalier ont été posés jusqu'ici.

### Planchers en béton armé.

Système nouveau, dont les avantages principaux sont : la résistance, la légèreté, l'incombustibilité et l'insonorité.

Ces planchers peuvent se préparer à l'avance et ne nécessitent, par conséquent, pas de cintre à la pose.

### Blocs creux en béton armé

pour construction de murs d'habitation et d'ateliers, très isolants et résistants, et remplaçant avantageusement les murs en maçonnerie.

S'ADRESSER, POUR RENSEIGNEMENTS ET DEVIS, à

**MM. PERRIER & SAULNIER, Entrepreneurs,**  
1, RUE VOLTAIRE, 1, GENÈVE

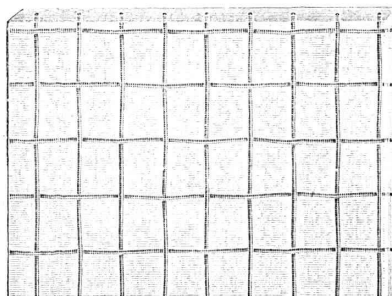
## LE MEILLEUR VERRE ARMÉ

est, sans contredit, celui de

**ST-GOBAIN**

parce qu'il s'est partout montré réfractaire aux influences du feu (incendie), de la gelée, de la neige, de la glace et de la chaleur du soleil.

Les expertises officielles ont donné  
les meilleurs résultats  
au verre armé de St-Gobain.



Les expertises officielles ont donné  
les meilleurs résultats  
au verre armé de St-Gobain.

Meilleures références de la Suisse et de l'étranger sont à disposition ; elles sont relatives à l'emploi du verre armé de St-Gobain pour vestibule de gare de chemin de fer, fabriques, cours intérieures, etc., où il est aussi particulièrement estimé à cause de la couleur blanche. (3802)

### Dalles armées.

On les emploie à l'épaisseur de 15, 20, 25, 30, 35 mm., en unies et en quadrillées.

Les représentants :

**RUPPERT, SINGER & Cie, ZURICH**

Commerce de verre,

le livrent rapidement directement des usines et à bon marché et tiennent même pour petites commandes en verre armé pour toitures et en Dalles un choix bien assorti.

## SOCIÉTÉ ANONYME D'ENTREPRISES ET DE CONSTRUCTIONS

NEUCHÂTEL

Bureau : Coq-d'Inde, 24.

Téléphone N° 756.

Adresse télégraphique :

ENTREPRISES, NEUCHÂTEL

NEUCHÂTEL et LAUSANNE

Entreprises de Travaux publics.

LAUSANNE

Bureau et Magasin : Avenue Ruchonnet.

Téléphone N° 2235.

Adresse télégraphique :

ENTREPRISES, LAUSANNE

BÉTON ARMÉ

Bâtiments, fabriques, réservoirs, ponts, etc.

SÉCIALITÉ DE CARRELAGES EN TOUS GENRES (Fourniture et pose). — EXPOSITION PERMANENTE

Produits des Fabriques RANSBACH, HEMIXEN, APPIANI, RAGONITZ, etc. — Appareils sanitaires anglais de la Maison TWYFORDS

Parques et asphaltages en tous genres. Concessionnaires de la Asphalt Paving Cie Ltd.

Roc et pierre de taille jaune d'Hauterive, carrières de la Société.

(3516)

Bureau technique. — Plans et devis à disposition sur demande.

## Université de Lausanne. -- Ecole d'Ingénieurs.

L'école comprend les divisions du **génie civil**, de **mécanique**, d'**électricité** et de **chimie**.

La durée des études est de **sept semestres**. Il est annexé à l'école un cours préparatoire d'une année, destiné aux candidats immatriculables à l'Université et qui ne possèdent pas les connaissances spéciales nécessaires pour l'admission en première année.

Le programme détaillé renfermant les conditions d'admission, le programme des cours et le règlement des études est envoyé franco sur demande adressée à la Direction.

F. ROUGE & Cie, Librairie de l'Université.  
4, rue Haldimand, 4, LAUSANNE

VIENT DE PARAÎTRE :

MINISTÈRE DES TRAVAUX PUBLICS, DES POSTES ET DES TÉLÉGRAPHES

### COMMISSION DU CIMENT ARMÉ

EXPÉRIENCES, RAPPORTS & PROPOSITIONS  
INSTRUCTIONS MINISTÉRIELLES

relatives à l'emploi du

# BÉTON ARMÉ

Un volume in-4° de 481 pages, avec nombreuses figures et 8 planches hors texte. Prix, **27 fr. 50**

#### DERNIÈRES PUBLICATIONS

**Les Scieries et les machines à bois**, par P. RAZOUS, In-8°, avec gravures, Fr. 15.—

**L'Eau dans l'industrie**. Deuxième édition complétée par une *Etude spéciale sur les corrosions des générateurs de vapeurs industriels et marins*, par H. DE LA COUR, In-8°, avec gravures, Fr. 15.—

**Etude sur l'emploi des courroies dans les voitures automobiles**, par R. CHAMPLY, In-8°, Fr. 4.—

**La Dénaturation de l'alcool en France et dans les principaux pays voisins**, par R. DUCHEMIN, In-8°, Fr. 7.50

**Les Moteurs à gaz**. Etudes des projets, construction et conduite des moteurs à explosion, par H. HEDER, Tome I, In-4° Fr. 12.50

**Notes et formules de l'ingénieur et du constructeur-mécanicien**, de DE LA HARPE. Par un comité d'ingénieurs sous la direction de MM. CH. VIGNEUX, MILANDRE et BOUQUET, 15<sup>e</sup> édition 1907, Fr. 12.50

**Principes de la construction des machines-outils**, par J. MERLOT, Grand In-8°, avec 987 figures. Cartonné, Fr. 40.—

#### Handbuch für Eisenbetonbau.

Herausgegeben von Dr.-Ingénieur F. VON EMPERGER, III Band

**Bauausführungen aus dem Ingenieurwesen**. Bearbeitet von F. VON EMPERGER, A. NOWAK u. F. OTTO SCHULZE.

I Theil : *Grund und Mauerwerksbau ; Wasserbau* In-8°, avec 547 figures et 4 planches doubles, Fr. 20.—

#### Grand choix d'Ouvrages Technologiques. Règles à calculs Faber.

**Le Contremaître mécanicien**, par J. LOMBARD et J. CAEN, Fr. 7.50

**Le Carbone et son industrie**, par JEAN ESCARD, Grand in-8°, Fr. 25.—

#### Cartes Fédérales.

**ATLAS TOPOGRAPHIQUE DE LA SUISSE**  
Atlas Siegfried. Echelle 1 : 25,000 et 1 : 50,000. Chaque feuille non collée, Fr. 1.—

**CARTE TOPOGRAPHIQUE DE LA SUISSE**  
Dite **Carte Dufour**. Echelle 1 : 100,000. Prix suivant les feuilles, 1 fr. et 2 fr. Collées sur toile, 2 fr. et 3 fr.

**CARTE GÉNÉRALE DE LA SUISSE**  
Echelle 1 : 250,000. Prix de chaque feuille, 2 fr. Collées sur toile, 3 fr.

*Catalogue des publications du Bureau topographique fédéral gratis et franco sur demande.*

ATELIERS DE CONSTRUCTIONS DE ST-GEORGES PRÈS ST-GALL, SOCIÉTÉ EN COMMANDITE

Ludwig v. Süsskind

SPÉCIALITÉS :

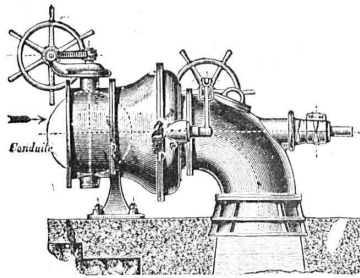
# Presses hydrauliques de tous genres.

Presses pour estampage (pour travaux de forge et à l'étampe).  
Presses pour emboutissage de toute sorte. — Presses pour collecteurs.  
Presses pour fil de plomb. — Presses pour couronner les roues.  
Presses pour plaques de matières isolantes. — Presses à monnayage.  
Presses pour l'emballage de marchandises.  
Presses pour hacher ou couper toute espèce de matériaux.

(Production de l'année passée en presses hydrauliques : 6,500,000 kg. de pression totale). 3732

Pompes hydrauliques. — Accumulateurs hydrauliques. — Multiplicateurs hydrauliques.

Ateliers de Constructions Mécaniques  
de Vevey (Suisse). Maison fondée en 1830.



Fonderies  
de Fer et de Bronze.  
Turbines et Régulateurs  
Manchons  
d'accouplement élastiques.  
Pompes. 3571  
Compresseurs d'air.  
Pressoirs à vin continus.  
Pétrins et Fours mécaniques  
Tuyauterie en tôle.  
Chaudronnerie. Charpentes  
et Ponts en fer.

Fabrique de Machines, Fribourg

S. A.

## CHAUFFAGE CENTRAL

des meilleurs systèmes.

Buanderies  Séchoirs  
E T

Installations de Bains.

Premières références. 3863

## ÉLECTRICITÉ

Nous livrons, en plus de nos articles Cuivre et Laiton :

FILS D'ARGENT <sup>(0.001)</sup> POUR FUSIBLES, FILS DE PLOMB,  
FILS DE NICKELINE, FILS D'ALUMINIUM, barres et  
planches,

FILS DE FER ET D'ACIER GALVANISÉS, FILS  
BI-MÉTAL,

3781-3 CABLES POUR ANCRAGES et haubans en fer  
et acier galvanisé,

CORDES EN ACIER avec et sans âme en  
chaîvre, pour ascenseurs, lampes à arc, etc  
ZINC en barres étirées et planches.

Isolateurs

de la fabrique de Porcelaine Ph. Rosenthal & Co à Selb (Bavière)

Spécialité : Isolateurs pour haute tension  
Modèles déposés

KLEINERT & GIRARD, à Bienne.

## SOCIÉTÉ GENEVOISE

POUR LA

Construction d'Instruments de Physique et de Mécanique

GENÈVE

### COMPTEURS D'ÉNERGIE ÉLECTRIQUE

pour tout voltage ou ampérage pour courants alternatifs.

Compteurs à prix multiples, système Baumann,  
adoptés par la Commune de Lausanne.

Instruments de précision pour Ingénieurs et Architectes.

Machines à froid et à glace.

INSTALLATIONS FRIGORIFIQUES COMPLÈTES

Devis et Prospectus gratis 3866

## FABRIQUE D'ACCUMULATEURS D'OERLIKON

OERLIKON, près Zurich.

### ACCUMULATEURS

pour toutes applications.

3876

Bureau pour la Suisse romande :

LAUSANNE, Chemin Vinet, 29.



Installations  
3842 DE  
**CHAUFFAGES CENTRAUX**  
de tous systèmes  
ET DE  
**Services d'eau chaude**

Bains. Buanderies.  
Séchoirs.

**FABRIQUE de CHAUFFAGE CENTRAL BERNE S.A.**  
Ancienne Maison J. RUEF  
**OSTERMUNDIGEN**

Brevet Suisse  
N° 21,928.

Appareils  
de Désinfection  
et de Stérilisation.  
Prospectus et devis sur demande



Représentant pour Vaud et Valais :  
**Emile-F. CHAVANNES, Ingénieur**  
Téléphone 1412. Rue du Midi, 3, Lausanne.



**J. Lambercier & C<sup>ie</sup>, Genève**  
\* Fabrique d'Huiles et Graisses industrielles. \*  
SPÉCIALITÉ DE 239  
**Fournitures pour Usines**  
\*\* Organes de transmissions. \*\*  
Arbres, Paliers, Courroies, Graisseurs, etc.  
MACHINES, OUTILS AMÉRICAINS & AUTRES

**TRAVAUX D'ASPHALTAGE**  
et applications diverses de matières asphaltiques. 3857  
**ISOLANTS — Couvertures légères. — ISOLANTS**  
Planchettes en asphalte comprimée, résistantes à 335 kgs par cm<sup>2</sup>.

**H. LAVANCHY & FILS, Vevey**  
POUTRELLES CIMENT ARMÉ, Système O. Lavanchy.

FABRIQUES DE PARQUETS. Menuiserie et Scierie mécanique.  
**STUBER & C<sup>ie</sup>**  
SCHUPFEN (Canton de BERNE, Suisse). Téléphone. 3865  
Parquets des plus simples aux plus riches. Parquets sur bitume  
Fabrique de fenêtres. — Usines hydrauliques et à vapeur. 3865  
**GERBER-BEAUJEU, représentant.**  
Téléphone 1965. Le Mont-Rose, route de Montoie, Lausanne. Téléphone 1965.

**F. MÉGEVAND & Cie**  
GENÈVE — Rue Richemont, 20 — GENÈVE  
Pièces détachées pour l'électricité.  
Fabrique de vis et décolletages en tous genres.  
Filières et tarauds. — Nickelage. 3771

# Société pour la vente des Chaux et Ciments

DE LA SUISSE ROMANDE (G. P. B.)

**LAUSANNE**

Puissance de production en ciments, chaux et plâtres, 15,000 wagons de 10 tonnes.

Comprend les

**Usines de Grandchamp et de Roche.**

**Usines de la Paudèze.**

**Usines de Baulmes et de Vouvry.**

**Ciment Portland artificiel.**

**Ciment naturel. — Ciment prompt.**

**Ciments mixtes (Paudézite, Rochîte).**

**Chaux lourdes, mi-lourdes et légères.**

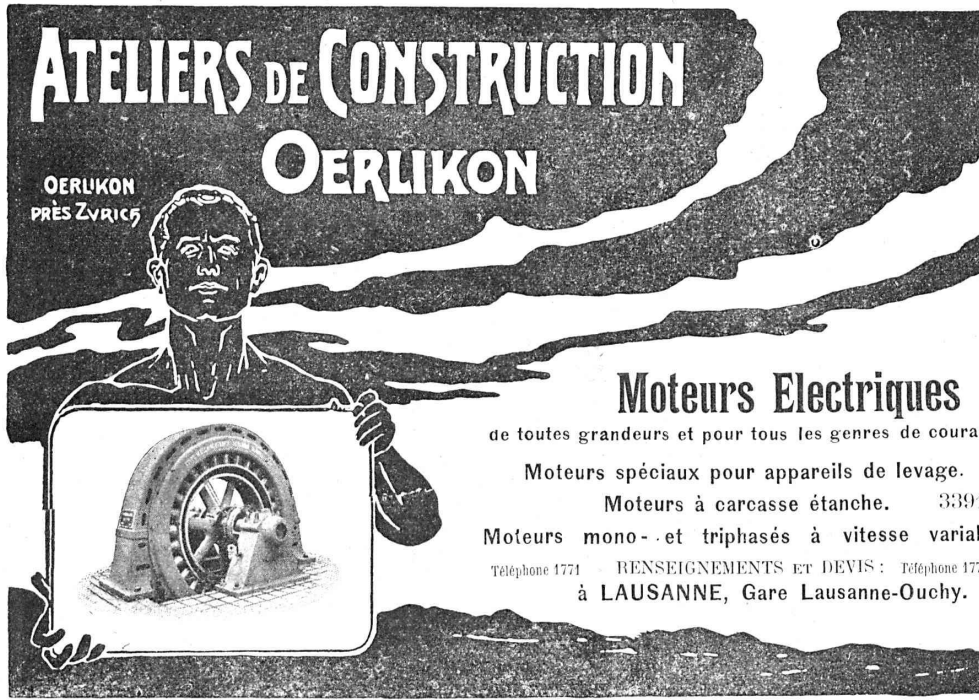
BUREAU DE VENTE POUR LA SUISSE FRANÇAISE (Neuchâtel excepté)

des Chaux hydrauliques et Ciments des Usines neuchâteloises.



# ATELIERS DE CONSTRUCTION OERLIKON

OERLIKON PRÈS ZÜRICH



## Moteurs Electriques

de toutes grandeurs et pour tous les genres de courant.

Moteurs spéciaux pour appareils de levage.  
Moteurs à carcasse étanche. 3391  
Moteurs mono- et triphasés à vitesse variable.

Téléphone 1771 - RENSEIGNEMENTS ET DEVIS : Téléphone 1771  
à LAUSANNE, Gare Lausanne-Ouchy.

**H. ROD & C<sup>ie</sup>**  
RENENS  
FABRIQUE DE  
Tuyaux, Carrelages et Briques  
en ciment. 3058  
Téléphone 1350

**A. JUCKER**  
Sucr<sup>e</sup> de  
Jucker - Wegmann  
Papiers en gros

Zurich 3800

Spécialité de papiers et toile à dessin et à calquer, des meilleures qualités, en rouleaux et feuilles.



Téléphone 21.  
Vitrages et  
Devantures de magasin.



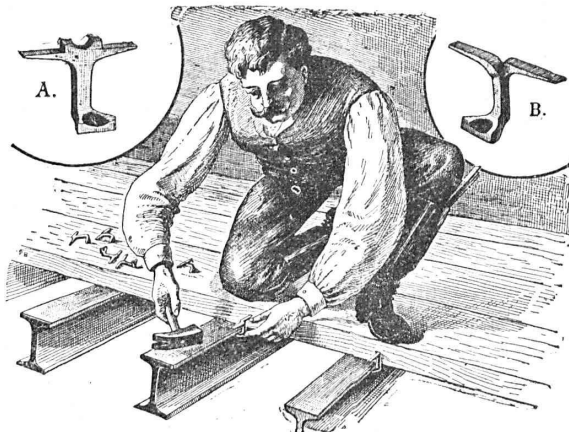
Escaliers en fer.  
Marquises et Verandas.  
ÉTUDE - DEVIS 3191

### Atelier de Serrurerie Mécanique

LAUSANNE \* **H. RAPIN** \* 8, Maupas  
Entreprise générale de toute la Serrurerie en bâtiment et fer forgé.

## Crampons d'assemblage A & B

Systeme Rordorf



s'expédient en trois grandeurs par tous les magasins de fer et 3762 les propriétaires du brevet : (Z à 1435 G)

**RORDORF FRÈRES, Auf der Mauer, 5, ZURICH.**

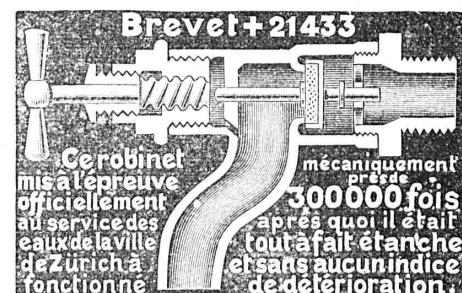
**BRIGUE - SIMPLON** 3672  
**LE BUFFET-RESTAURANT DE LA GARE**

accepte des pensionnaires en 1<sup>re</sup> et 3<sup>me</sup> classes pour la journée complète ou pour 1 ou 2 repas seulement à des conditions très favorables.  
Cuisine et caves soignées. Restauration à toute heure.  
Spécialité de fondues, raclettes et viande salée du Valais.  
Prix réduits pour Sociétés et Ecoles.  
Voitures et traîneaux pour la vallée de Conches et les environs à disposition à toute heure. Tarifs d'hiver très réduits.  
(H. 35787 L.) **Joseph SEILER.**

**Fonderie et Robinetterie de LYSS**

**CHAUFFAGES CENTRAUX**

Brevet + 21433



Ce robinet mis à l'épreuve officiellement au service des eaux de la ville de Zurich à fonctionne après quoi il était tout à fait étanche et sans aucun indice de détérioration.

Robinetterie pour Eau, Gaz, Vapeur, Acétylène.

Garanti ne dégouttant pas. 3792

**J. FUGLISTER**  
NEUCHÂTEL



**Atelier Mécanique de Menuiserie**

**JACCOUD - HURNI**

LAUSANNE, Clos Ouest, route de Morges, LAUSANNE

3315

TÉLÉPHONE 2067

Installation de Bureaux et Magasins. Réparations en t<sup>s</sup> genres.

Société Céramique

**RICHARD - GINORI**

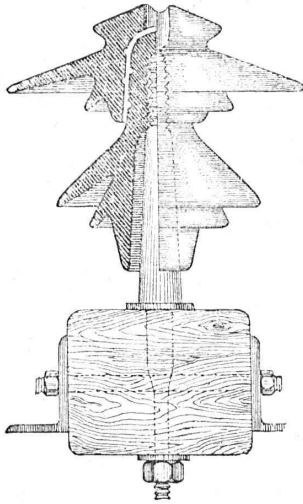
MILAN (ITALIE).

Capital L. 8,000,000 entièrement versé. 3796

**ISOLATEURS**

pour hautes et basses tensions en **PORCELAINE DURE**

**BASES** et **MANCHES** pour interrupteurs.



**VIROLES** pour lampes électriques, etc., etc.

CATALOGUES gratuits sur demande.

Représentants généraux pour la Suisse :

**HAUS & C<sup>o</sup>, BALE**

**Photogravure "Bienna,"**

Bienne • 40, Rue du Contrôle

**DESSINS ET CLICHÉS**  
POUR L'IMPRIMERIE

Représentant pour le canton de Vaud : A. Morel, rue du Valentin, 65, Lausanne. 3365

**Scierie électrique du Boulevard**

ENTREPRISE DE CHARPENTERIE

Fribourg **PIERRE WINCKLER** (Suisse)

**Bois de construction**

charpente équarrie à la scie, planches brutes, créées, travaillées, lames, liteaux, lattes, etc., livrables sur demande.

Livraison prompte et soignée. 4087

BUREAU INTERNATIONAL DE BREVETS D'INVENTION

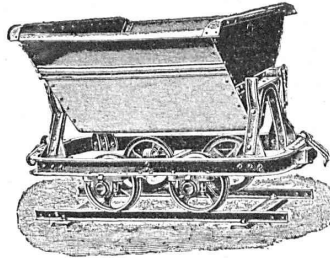
**NAEGELI & C<sup>ie</sup>**

Rue de l'Hôpital, 32, BERNE à proximité de la gare.

3267

Ingénieur-Directeur: **F. NAEGELI**

ancien expert - examinateur du Bureau fédéral des brevets.



**FRITZ MARTI**

(Société anonyme)

**BERNE**

Dépôts et Ateliers à :  
Wallisellen,  
Berne, Yverdon, etc.

Outils de levage: Treuils, Moufles, Poulies différentielles, à vis et autres, Treuils à vapeur et à benzine, Chats roulants, Câbles en acier Monte-charge.

**Vente et Location de :**

Voies, genre Decauville, Rails en acier, Vagonnets, Croisements, Locomotives d'entreprises, Locomobiles, Pompes diverses, Treuils roulants à benzine et à vapeur. 143

**Compagnie pour la Fabrication des Compteurs**  
et Matériel d'Usines à Gaz.

ANCIENNE MAISON

3682

A<sup>DE</sup> **SIRY, LIZARS & Cie, GENÈVE**

**Compteurs Duplex**

Nouveau compteur à mesure invariable et à volant équilibré.

Compteurs secs.

Appareils pour Usines à Gaz.

Construction d'Usines à Gaz complètes.

**CARRELAGES**  
de Winterthour.

3028

Carreaux en faïence pour revêtements.

A. Werner-Graf,  
Winterthour.

**RENERFER & C<sup>o</sup>, S. A.**

Boujean & Bienne.

3975-3

SCIERIES, PARQUETERIE, USINE D'INJECTION

**GRANDS CHANTIERS**

approvisionnés de Bois dur et Sapin en tous genres.

**Architecte diplômé Ingénieur**  
capacité artistique de 1<sup>er</sup> ordre, longue expérience et pratique, actuellement dans position indépendante,  
**cherche Association**  
Eccellentes références.  
S'adresser à l'Agence Edmond de la Harpe, à Vevey. 1133148L.

**AVIS**  
Maison anglaise — électricité — demande agent général pour la Suisse pour des brevets d'électricité très demandés. Maison de tout premier ordre, ayant bonnes relations avec des Compagnies de Tramway. 3961  
S'adresser « F », Electrical Press, Ltd, 37 & 38, Strand, London, W. C.

**ASSURANCE MUTUELLE VAUDOISE**  
contre les accidents.

Fondée en 1895 par la Société Industrielle et Commerciale du Canton de Vaud et concessionnée pour la Suisse par le Conseil fédéral.

**MUTUALITÉ PURE**

Assurance collective des ouvriers, employés, etc., couvrant complètement la responsabilité des patrons.

Assurance des apprentis, en vertu des lois sur la matière.

Assurance des agriculteurs et de leurs employés.

Assurance individuelle, contre tous les accidents professionnels et non professionnels, avec paiement des frais médicaux. (Assurance complémentaire de tous sports, bicyclette, motocyclette, automobile, ascensions de hautes cimes et glaciers, ski, chasse, équitation, tir, canotage, etc., moyennant surprime correspondante au risque couru). Ces assurances peuvent être aussi contractées par des dames.

Assurance temporaire pour voyages et séjours hors du continent.

Assurance de la responsabilité civile vis-à-vis des tiers, conformément au Code fédéral des obligations (à l'usage des entrepreneurs, industriels, cyclistes, chasseurs, sociétés de tir, propriétaires d'immeubles, d'automobiles, d'ascenseurs, d'animaux, etc.).

Les bénéfices réalisés par l'Association appartiennent en totalité aux sociétaires, auxquels il a été réparti :

en 1903	Fr. 29,664.28
» 1904	» 50,375.94
» 1905	» 103,000.—
» 1906	» 119,848.16

soit, pour les deux derniers exercices, le 35 % du bénéfice laissé par chacun des assurés, ce qui équivaut ainsi à une notable réduction des taux de primes.

Tous les genres de police participent à la répartition des bénéfices. 3904

Statuts, Formulaires et Renseignements au Siège social :

1, Place St-François, LAUSANNE



1, Place St-François, LAUSANNE

**MENUISERIE D'ART**  
et de bâtiment

J. CHAUVY & C<sup>ie</sup>

**A. GOLAY, successeur**

Maison fondée en 1830.

8, Maupas LAUSANNE Maupas, 8

TELEPHONE 781 255

**SERRURERIE D'ART**

Charpentes en fer. - Serres. - Vérandas. - Grilles et Portails.

Travail soigné.

Téléphone.

Force électrique.

274



Louis Cherpit

NYON (Suisse).

Bureau et Atelier :

AVENUE VIOLLIER

**APPAREILLAGE pour EAU et GAZ**

MILAN 1906 : GRAND PRIX

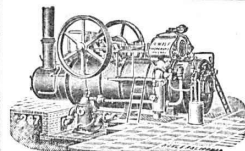
**R. WOLF**

Magdebourg-Buckau

Représentant :

W. THIELE

Zurich.



**Demi-Fixes et Locomobiles**

à vapeur saturée et à vapeur surchauffée de 10 à 500 chevaux.

**FORCE MOTRICE LA PLUS ÉCONOMIQUE POUR TOUTES LES BRANCHES DE L'INDUSTRIE**

Conduite facile. Sécurité de marche absolue. Grande réserve de force. Marche régulière et silencieuse. Emploi de n'importe quel combustible. Emploi de la vapeur d'échappement pour le chauffage et autres usages auxiliaires.

Production totale 520,000 chevaux.

**LA SUISSE**

Fondée en 1858.

Société d'assurances sur la vie.

Fondée en 1858.

Siège social : LAUSANNE, Rue du Midi, 2.

Assurances au décès, mixtes, mixtes à terme fixe, temporaires de survie, assurances combinées à effets multiples et à revenu garanti en cas de vie, épargne à terme fixe, assurances de dotation, assurances militaires de capitaux différés pour enfants. Rentes viagères sur une tête et sur deux têtes, rentes différées à volonté. Achats de nues propriétés et d'usufruits. Etude de toutes combinaisons d'assurances sur la vie, de capitaux ou de rentes non prévues, par les prospectus ou tarifs.

**Combinaison spéciale :** En échange de la participation aux bénéfices, la SUISSE délivre sans augmentation de primes une police d'assurance individuelle contre les accidents, dont elle supporte elle-même les risques.

**RENTES VIAGÈRES**

10,000 fr. versés à 60 ans donnent une rente annuelle de Fr. 900	10,000 fr. versés à 70 ans donnent une rente annuelle de Fr. 1289
10,000 » 65 » » » 1084	10,000 » 75 » » » 1460

Pour renseignements et prospectus, s'adresser à la Direction, rue du Midi, 2, à Lausanne, à M. Alfred Thélin, inspecteur, à Lausanne, et aux agences, dans toutes les localités de quelque importance en Suisse. (3768)