

Zeitschrift: Bulletin technique de la Suisse romande
Band: 33 (1907)
Heft: 12

Werbung

Nutzungsbedingungen

Die ETH-Bibliothek ist die Anbieterin der digitalisierten Zeitschriften auf E-Periodica. Sie besitzt keine Urheberrechte an den Zeitschriften und ist nicht verantwortlich für deren Inhalte. Die Rechte liegen in der Regel bei den Herausgebern beziehungsweise den externen Rechteinhabern. Das Veröffentlichen von Bildern in Print- und Online-Publikationen sowie auf Social Media-Kanälen oder Webseiten ist nur mit vorheriger Genehmigung der Rechteinhaber erlaubt. [Mehr erfahren](#)

Conditions d'utilisation

L'ETH Library est le fournisseur des revues numérisées. Elle ne détient aucun droit d'auteur sur les revues et n'est pas responsable de leur contenu. En règle générale, les droits sont détenus par les éditeurs ou les détenteurs de droits externes. La reproduction d'images dans des publications imprimées ou en ligne ainsi que sur des canaux de médias sociaux ou des sites web n'est autorisée qu'avec l'accord préalable des détenteurs des droits. [En savoir plus](#)

Terms of use

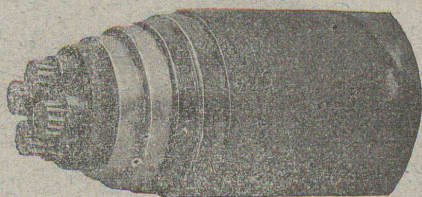
The ETH Library is the provider of the digitised journals. It does not own any copyrights to the journals and is not responsible for their content. The rights usually lie with the publishers or the external rights holders. Publishing images in print and online publications, as well as on social media channels or websites, is only permitted with the prior consent of the rights holders. [Find out more](#)

Download PDF: 24.02.2026

ETH-Bibliothek Zürich, E-Periodica, <https://www.e-periodica.ch>

CHAUFFAGES CENTRAUX

de tous systèmes, sont installés,
d'après une expérience de 20 ans, par
LENZ & C^{ie}, BALE



Société d'exploitation des Câbles électriques.

Système BERTHOUD, BOREL & C^{ie}

Maison fondée en 1879. — CORTAILLOD (Suisse). — Maison fondée en 1879.

Câbles électriques pour toutes tensions et pour tous usages.

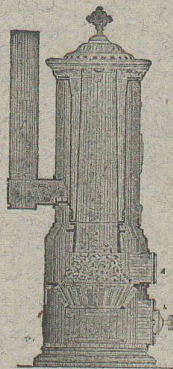
Spécialité de Câbles souterrains pour l'Eclairage électrique, la Téléphonie, la Télégraphie, Signaux, etc.

Cordes de cuivre nues. — Cordes souples de toutes sections pour Electrochimie. 3719

CONDENSATEURS — ACCESSOIRES

Fabrique de Chauffage central et Poêlerie moderne.

C. SAMBUC FILS & C^{ie}, Lausanne



CHAUFFAGES CENTRAUX

à eau chaude et vapeur à basse pression.

Calorifères - Thermosiphons élégants
pour appartements. 3976

Installations complètes de CUISINES d'HOTELS

Séchoirs, Bains et Buanderies, à forfait.

Calorifères Universels brevetés

avec régulateurs de tirage, + N° 25,968.

Exposition Internat. Milan 1906:
Diplôme d'Honneur et Médaille d'Or.

Etudes Techniques et Devis sur demande.

Fabrique lausannoise d'appareils de chauffage.

G. WEBER, constructeur

LAUSANNE

256

CHAUFFAGES CENTRAUX

à eau chaude et vapeur à basse pression.

CHAUFFAGES CENTRAUX LOCAUX (localisés à un seul appartement).

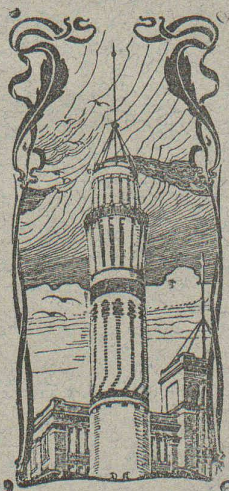
Installations complètes de cuisines d'hôtels

donnant une grande économie de combustibles.

Séchoirs, Bains, Buanderie perfectionnée, Brevet + 11466

CALORIFÈRES UNIVERSELS

Etudes techniques et devis sur demande.



J. WALSER & Co

ENTREPRISE DE CONSTRUCTIONS

WINTERTHUR

SPÉCIALITÉS : 3868

Cheminées d'usines et de Chauffage.

Maçonneries de Chaudières

de tous systèmes.

Construction de Fourneaux

pour tous les services industriels.

Matériaux réfractaires en toutes
qualités.

SOCIÉTÉ ROMANDE D'ÉLECTRICITÉ, à TERRITET

Ensuite de modifications aux usines nous offrons à vendre à de
bonnes conditions et en parfait état :

7 alternateurs monophasés,

type cloche de 250 HP. chacun, 5000 volts, 600 tours, avec ou sans les tur-
bines qui leur sont accouplées et qui sont établies pour 200 m. de chute.
Appareils de tableau. H 3765 M

S'adresser à la Société romande d'Electricité, Territet.

Ecole Polytechnique Fédérale Suisse.

La place d'un assistant pour l'enseignement des travaux
hydrauliques et des fondations à l'école du génie civil est va-
cante.

Exigences: Etudes techniques supérieures et connaissance
des langues allemande et française.

Entrée en fonctions: 1^{er} octobre 1907.

Les offres, accompagnées d'un « curriculum vitae » et de
certificats, doivent être adressées au soussigné, qui donnera de
plus amples renseignements à ceux qui en feront la demande.

Zurich, le 17 juin 1907.

Le Président du Conseil de l'Ecole :

Dr R. GNEHM.

Ecole Polytechnique Fédérale.

La place d'un ASSISTANT à l'Ecole d'architecture est
vacante pour le commencement du semestre d'hiver 1907-08.

L'assistant devra s'occuper, entr'autres, de la bibliothè-
que de la division ainsi que de la mise au net des études ou
esquisses provenant des excursions. On donnera la préférence
à un ancien élève de l'Ecole d'architecture.

Les offres, accompagnées d'un « curriculum vitae » et de
certificats, doivent être adressées avant le 6 juillet au soussi-
gné, qui donnera de plus amples renseignements à ceux qui
en feront la demande.

Zurich, le 13 juin 1907.

Le Président

du Conseil de l'Ecole Polytechnique Suisse :

Dr R. GNEHM.

ON CHERCHE

pour une fabrique de machines industrielles (travail du fer) à
l'étranger, un ingénieur-praticien comme directeur de la
partie technique de toute l'exploitation. Excellente place pour
un technicien de premier rang. Lettres, références et indications
de l'occupation actuelle et antérieure, sous chiffres Z. K. 6635
au bureau d'annonces de Rod. Mosse, Zurich. (Z à 9928)

Connaissance de la langue polonaise désirée.

Mise au concours.

La fourniture des fers laminés et de la grosse serrurerie
pour le nouvel Hôtel des Postes, à La Chaux-de-Fonds, est mise
au concours. Les plans et les conditions sont déposés au bu-
reau de MM. Lambelet & Boillot, architectes, chantier de la
Poste, à la Chaux-de-Fonds, où les entrepreneurs peuvent
recevoir les formulaires de soumission.

Les offres doivent être adressées, sous enveloppe cachetée

et affranchie, à la Direction soussignée, d'ici au 2 juillet inclusivement et porter la suscription: « Soumission pour l'Hôtel des Postes à la Chaux-de-Fonds (H. 4814 Y.) »

Berne, le 20 juin 1907.

Direction des Constructions fédérales.

Avis de concours.

La Direction du 1^{er} arrondissement des C. F. F. ouvre un concours pour les travaux de charpente, de couverture et ferblanterie du nouveau bâtiment aux voyageurs de la station de Chexbres-Puidoux.

Les plans et conditions peuvent être consultés, et les formulaires de soumission demandés au bureau des architectes Taillens & Dubois, square de Georgette 4, à Lausanne.

Les soumissions portant la suscription « Travaux de charpente » ou « Travaux de couverture et ferblanterie du bâtiment à voyageurs de Chexbres-Puidoux » devront parvenir, sous pli fermé, à la Direction soussignée le 9 juillet au plus tard.

Lausanne, le 21 juin 1907.

Direction du 1^{er} arrondissement
des Chemins de fer fédéraux.

Avis de concours.

La Direction du 1^{er} arrondissement des C. F. F. ouvre un concours pour la construction, à la halte du Day (Vallorbe), d'un bâtiment pour les voyageurs, avec pavillon d'enclenchement et marquises, et de lieux d'aisance.

L'adjudication sera donnée à forfait, en un seul lot, comprenant toutes les fournitures et mains-d'œuvre. Les soumissionnaires seront liés par leurs offres jusqu'au 31 juillet.

Les formulaires de soumission peuvent être demandés, et les plans et conditions de cette entreprise consultés au bureau de l'ingénieur en chef, salle N° 70, à la Rasude, Lausanne.

Les soumissions devront parvenir, sous pli fermé, portant la suscription « Bâtiments du Day », à la Direction soussignée jusqu'au lundi 8 juillet 1907, au plus tard.

Lausanne, le 21 juin 1907.

Direction du 1^{er} arrondissement
des Chemins de fer fédéraux.

Concours

pour l'élaboration de plans relatifs à la

Construction de Bâtiments scolaires d'après le système des pavillons,
à TAVANNES (Jura Bernois).

La Commune municipale de Tavannes ouvre un concours entre les architectes suisses et les architectes étrangers établis en Suisse en vue de l'élaboration de projets relatifs à la construction, à Tavannes, de maisons d'école d'après le système des pavillons.

Clôture du concours: 20 août 1907.

Pour obtenir le programme du concours et le plan de situation, s'adresser à M. le Dr Salvisberg, président de la Commission de construction, à Tavannes.

La Commission de construction.

Concours.

ZURICH. — La livraison d'isolateurs pour la ligne à haute tension Sils-Zurich est mise au concours. S'adresser aux Services électriques de la ville de Zurich, bureau N° 141, Beatenplatz.

Terme: 30 septembre 1907.

— Un concours est ouvert pour l'installation du chauffage central dans le bâtiment d'école de la Zugerstrasse, à Wädenswil. S'adresser à MM. Bischoff & Weidele, architectes, Zurich.

Terme: 31 juillet 1907.

Fabrique Bernoise de Staff

Ernest HABERER & Cie, Berne

Etablissement de premier ordre pour décorations
en Staff

3415

Spécialité STUCCOLINE  Brevet 30040

reconnu comme meilleur produit de staff par de premiers architectes, d'une durée excessive, flexible, ayant peu de relief et d'un effet décoratif magnifique. Entreprise de décorations complètes d'intérieurs de Villas, Hôtels, etc.

Références excellentes

exécution prompte

CATALOGUES et ÉCHANTILLONS à disposition.

Librairie F. Rouge & Cie, Lausanne.

4, Rue Haldimand, 4.

Les Constructions scolaires EN SUISSE

Ecoles enfantines, primaires, secondaires.

Salles de gymnastique. Mobilier. Hygiène. Décoration, etc.,

par Henry BAUDIN, Architecte.

Un volume in-4°, avec 32 planches hors texte et 612 figures,
Fr. 32.—

LES CONSTRUCTIONS EN BÉTON ARMÉ. Guide théorique
et pratique, par E. Kersten,

1^{re} partie: Calcul et exécution des formes élémentaires. In-8,
avec figures. Fr. 6.—

EXERCICES ET PROJETS D'ÉLECTROTECHNIQUE, par E. Gérard et de Bast.

Tome 1^{er}. Applications de la théorie de l'électricité et du magnétisme. In-8, avec figures. Fr. 6.—

Construction et entretien des routes et chemins, par A. DEBAUVE. 1 vol. in-8, 18 fr.

Essai des machines à courant continu et alternatif, suivi des règlements actuellement publiés concernant les essais, par P. BOURGUIGNON. In-8, cartonné, 15 fr.

Notions générales de la télégraphie sans fil, par R. DE VALBREUZE, 7 fr. 50

Les moteurs à gaz. Etude des projets, construction et conduite des moteurs à explosion, par H. HÄDER. Première partie, avec 726 illustrations, 75 tableaux et de nombreux exemples numériques, 12 fr. 50

Actualités scientifiques, 3^e année, par M. DE NANSOUTY, 3 fr. 50

INGÉNIEUR

Le Service des Eaux de Lausanne cherche un ingénieur qui aura à s'occuper des travaux hydrauliques, constructions de réservoirs et pose de conduites d'eau.

Connaissance de cette branche exigée. H 32749 L

Entrée en fonctions immédiate.
Traitement : 3600 à 4500 fr.
Délai d'inscription : 30 juin 1907.

Pour renseignements, s'adresser à l'ingénieur du Service des Eaux, à Lausanne, rue du Pré, 25.

Béton armé.

Une Revue technique mensuelle **cherche collaborateur** dans la Suisse romande.

Prière de s'adresser à l'**Union-Réclame, Lucerne**, sous chiffre J. 7945 T.

DESSINATEUR-GÉOMÈTRE

est **cherché de suite.** — Offres sous chiffre K. 2830 X., à **Haasenstein & Vogler, à Genève.**

Nivellement général du Canton de Vaud.

Le Département des Travaux publics avise MM. les ingénieurs, architectes, géomètres et les administrations de la mise en vente, au prix de 1 fr. l'exemplaire, de la deuxième livraison du nivellement général du canton de Vaud.

Cette deuxième livraison contient la cote d'altitude, les plans de situation et de détail des repères métalliques des lignes suivantes :

1^o Lausanne-Lutry - Cully - St-Saphorin - Vevey - Montreux - Villeneuve-Roché - Yverne - Aigle - Bex - St-Maurice-Bains de Lavey.

2^o Villeneuve - Noville - Chessel-Porte du Scex.

3^o Aigle-Pont d'Illersaz.

4^o Olon (En Bruet)-Garé de St-Triphon-Pont de Collombey.

5^o Bex (Pont du Cotterd)-Pont de Massongex.

La première livraison continue à être en vente au prix réduit de Fr. 1.50 l'exemplaire.

S'adresser au Département des Travaux publics, Service d'Entretien. H 30469 L

Lausanne, le 21 janvier 1907.

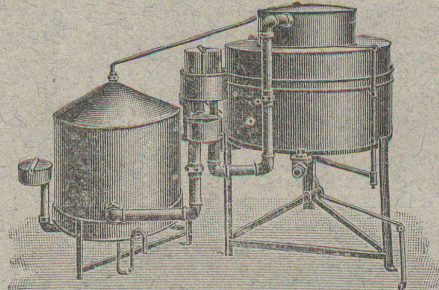
Le Chef du Département,
PAUL ETIER.

Installations d'Eclairage au Gaz

Appareils **RECORD** de la maison **O. Meyer-Keller & Co**

Fabrique spéciale **LUCERNE** Fabrique spéciale

Grand prix avec médaille et croix, 3975
Exposition internationale d'Anvers 1907.



Installations pour
Propriétés et immeubles indépendants, villas, fabriques, hôtels, fermes, instituts
Aucune surveillance
ni manipulation
Lumière la plus agréable et

LA MEILLEUR MARCHÉ

Absolument sans dangers

Prospectus et prix
à disposition

S'adresser à

L'Agence Générale du « **Record** » Zage 381

Comptoir Industriel de Berne **A. Schopfer, 55 Marktgasse**

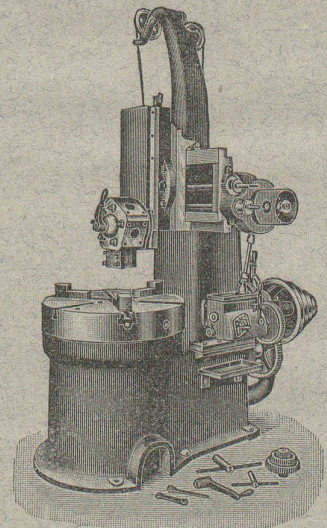
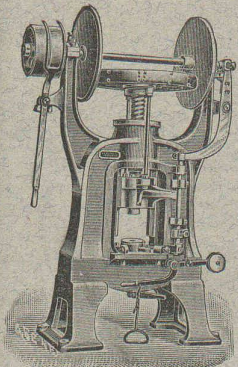
ALFRED RUBIN, Ingénieur, Zürich I. Bahnhofstrasse, 94.

1. **Presses à excentrique et à friction,**
Presses à emboutir, Balanciers, Laminoirs,
Cisailles, Tours à repousser et à lisser, etc.

2. **Machines-Outils modernes.** Tours divers,
Etaux limeurs, Machines à fraiser, percer,
meuler, affuter, etc.

3621

3. **Matériel pour chemins de fer et tramways,** fil de fer et d'acier galvanisé, fil de cuivre. Ressorts pour wagons. Pièces forgées, arbres en acier nickelé, aiguillages et croisements en acier maganese. Installation complète d'atelier et d'outillage pour tramways.



POUTRES SIEGWART

Plancher en béton armé, consistant en poutres creuses fabriquées séparément à l'avance dans nos usines à Lyss et mises sur place l'une à côté de l'autre.
Pose très simple, sans coffrage, ni échafaudage, par conséquent point de danger d'un décentrement prématuré.

3903

Possibilité de charger les planchers **immédiatement après la pose des poutres,** permettant ainsi un avancement des travaux **sans retard.**

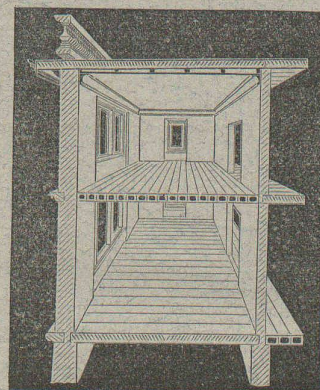
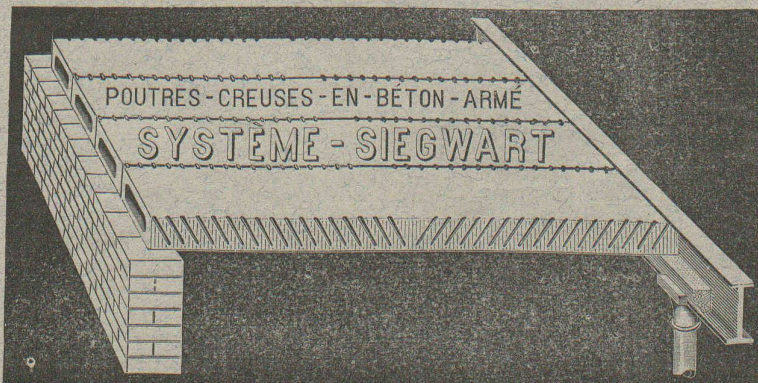
Grande sécurité contre l'incendie et action isolante au point de vue de la température et du son.

Devis gratuits à disposition.
Production annuelle : 30 à 50,000 m².

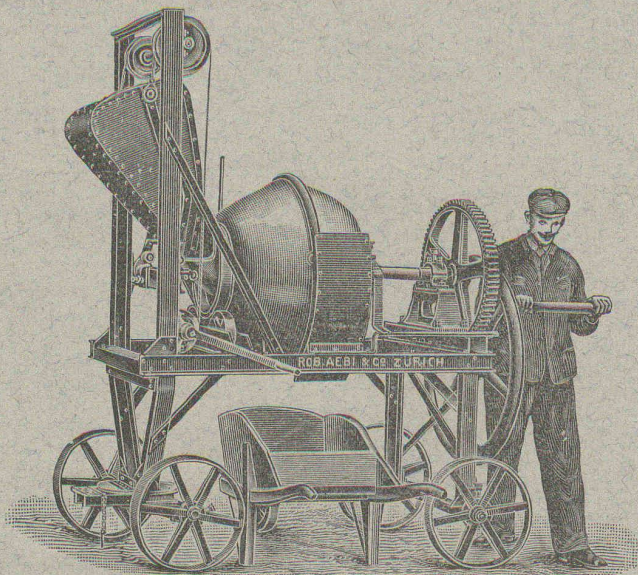
G. & A. BANGERTER Fabrique de produits en ciment.
LYSS (Berne).

Seuls concessionnaires pour les cantons de Bâle, Soleure, Berne et la Suisse romande.

Représentant pour les cantons de Vaud, Valais et Genève :
M. L. KOCH, à LAUSANNE



Le plus ancien et plus éprouvé des systèmes de béton armé, fabriqués machinalement



Gâcheuse

pour le 3853

Béton et le Mortier

Brevet + N° 22798

pour

fonctionnement à bras ou au moteur.

Rendement 20-300 m³ par jour.

Plus de 300 machines fournies.

DEVIS PAR

Robert Aebi & Co,

ZURICH V

Kanalsteine für electr. Kabel

+ Patente 11263, 11295, 24700, 24701

vorzüglich bewährte Systeme, empfohlen bestens 3794

Vereinigte Ziegelfabriken

Thaingen, Hofen

& Rickelshausen,

Zündel & Cie

THAINGEN (Kanton Schaffhausen)

Ausführliche Prospekte u. Zeichnungen, sowie Musterstücke auf Verlangen gratis u. franco.

EXPLOSIFS 3803

Société Suisse

DES

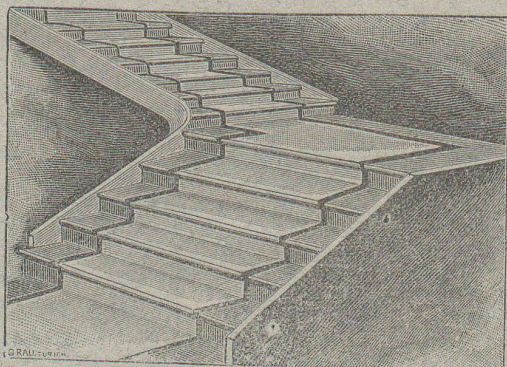
EXPLOSIFS

à BRIGUE (Valais).

Dynamites à tous dosages. Détonateurs. Méches et tous accessoires.

FABRIQUES RÉUNIES
de Xylolith et d'Acide carbonique, S. A.
à WILDEGG (Canton d'Argovie).

Brevet + N° 9080.



Brevet + N° 9080.

MARCHES D'ESCALIER EN XYLOLITH
pour le revêtement d'escaliers en fer, bois, molasse, ou béton
tournants, molasse usée.

Incombustibles, pas glissant et de grande durabilité et résistance.

Couleurs unies ou avec forme de tapis coloré au centre.

Seulement en Suisse environ 10000 marches d'escalier,
et environ 200,000 m² de parquets ont été posés jusqu'ici

Planchers en béton armé.

Système nouveau, dont les avantages principaux sont: la résistance, la légèreté, l'incombustibilité et l'insonorité.

Ces planchers peuvent se préparer à l'avance et ne nécessitent, par conséquent, pas de cintrage à la pose. 3282

Blocs creux en béton armé

pour construction de murs d'habitation et d'ateliers, très isolants et résistants, et remplaçant avantageusement les murs en maçonnerie.

S'ADRESSER, POUR RENSEIGNEMENTS ET DEVIS, à

MM. PERRIER & SAULNIER, Entrepreneurs,

1, RUE VOLTAIRE, 1, GENÈVE

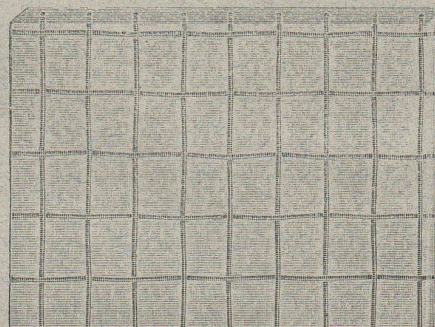
LE MEILLEUR VERRE ARMÉ

est, sans contredit, celui de

ST-GOBAIN

parce qu'il s'est partout montré réfractaire aux influences
du feu (incendie), de la gelée, de la neige, de la glace et de
la chaleur du soleil.

Les expertises officielles ont donné
les meilleurs résultats
au verre armé de St-Gobain.



Les expertises officielles ont donné
les meilleurs résultats
au verre armé de St-Gobain.

Meilleures références de la Suisse et de l'étranger sont à disposition;
elles sont relatives à l'emploi du verre armé de St-Gobain
pour vestibule de gare de chemin de fer, fabriques, cours
intérieures, etc., où il est aussi particulièrement estimé à
cause de la couleur blanche. (3802)

Dalles armées.

On les emploie à l'épaisseur de 15, 20, 25, 30, 35 mm., en
unies et en quadrillées.

Les représentants:

RUPPERT, SINGER & Cie, ZURICH

Commerce de verre,

le livrent rapidement directement des usines et à bon marché
et tiennent même pour petites commandes en verre
armé pour toitures et en Dalles un choix bien assorti.

SOCIÉTÉ ANONYME D'ENTREPRISES ET DE CONSTRUCTIONS

NEUCHÂTEL

Bureau: Coq-d'Inde, 24.

Téléphone N° 756.

Adresse télégraphique:

ENTREPRISES, NEUCHÂTEL

NEUCHÂTEL et LAUSANNE

Entreprises de Travaux publics.

BÉTON ARMÉ

Bâtiments, fabriques, réservoirs, ponts, etc.

SÉCIALITÉ DE CARRELAGES EN TOUS GENRES (Fourniture et pose). — EXPOSITION PERMANENTE

Produits des Fabriques RANSBACH, HEMIXEN, APPIANI, RAGONITZ, etc. — Appareils sanitaires anglais de la Maison TWYFORDS

Pavages et asphaltages en tous genres. Concessionnaires de la Asphalt Paving Co. Ltd.

Roc et pierre de taille jaune d'Hauterive, carrières de la Société.

Bureau technique. — Plans et devis à disposition sur demande.

(3516)

ATELIERS DE CONSTRUCTIONS DE ST-GEORGES PRÈS ST-GALL, SOCIÉTÉ EN COMMANDITE

Ludwig v. Süsskind

SPECIALITÉS:

Presses hydrauliques de tous genres.

Presses pour estampage (pour travaux de forge et à l'étampe).

Presses pour emboutissage de toute sorte. — Presses pour collecteurs.

Presses pour fil de plomb. — Presses pour couronner les roues.

Presses pour plaques de matières isolantes. — Presses à monnayage.

Presses pour l'emballage de marchandises.

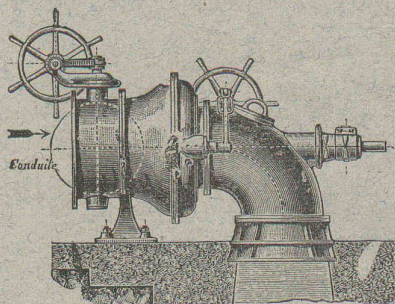
Presses pour hacher ou couper toute espèce de matériaux.

(Production de l'année passée en presses hydrauliques : 6,500,000 kg. de pression totale).

3732

Pompes hydrauliques. — Accumulateurs hydrauliques. — Multiplicateurs hydrauliques.

Ateliers de Constructions Mécaniques
de Vevey (Suisse). Maison fondée en 1830.



Fonderies
de Fer et de Bronze.
Turbines et Régulateurs
Manchons
d'accouplement élastiques.
Pompes. 3571
Compresseurs d'air.
Pressoirs à vin continus.
Pétrins et Fours mécaniques
Tuyauterie en tôle.
Chaudronnerie. Charpentes
et Ponts en fer.

Fabrique de Machines, Fribourg
S. A.

CHAUFFAGE CENTRAL

des meilleurs systèmes.

Buanderies  Séchoirs
E T

Installations de Bains.

Premières références.

3863

LAITON

en Planches, dur et mou, Laiton à repousser
en Barres étirées, rondes, carrées, à 6 pans et
méplates 3781—2

en Fils durs, demi-durs, mous, en couronnes

en Bandes, Rondelles. Laiton profilé.



Tubes en laiton

sans soudure



Le plus grand assortiment en Suisse.

Prix de fabrique.

Kleinert & Girard, à Bienne.

SOCIÉTÉ GENEVOISE

POUR LA

Construction d'Instruments de Physique et de Mécanique

GENÈVE

COMPTEURS D'ÉNERGIE ÉLECTRIQUE

pour tout voltage ou ampérage pour courants alternatifs.

Compteurs à prix multiples, système Baumann,
adoptés par la Commune de Lausanne.

Instruments de précision pour Ingénieurs et Architectes.

Machines à froid et à glace.

INSTALLATIONS FRIGORIFIQUES COMPLÈTES

Devis et Prospectus gratis

3866

FABRIQUE D'ACCUMULATEURS D'OERLIKON

OERLIKON, près Zurich.

ACCUMULATEURS

pour toutes applications.

3876

Bureau pour la Suisse romande :

LAUSANNE, Chemin Vinet, 29.

Moulin sans Tamis

avec séparation à air.

3164

Le meilleur Système de BROYEUSE

HORS CONCOURS

HORS CONCOURS

pour matières comme :

Ciments, Chaux,
Terre, Gypse,
Charbon,
Magnésite,
Phosphates, Scories
Débris de tuiles,
Os, Couleurs,
et d'autres
Matières dures.

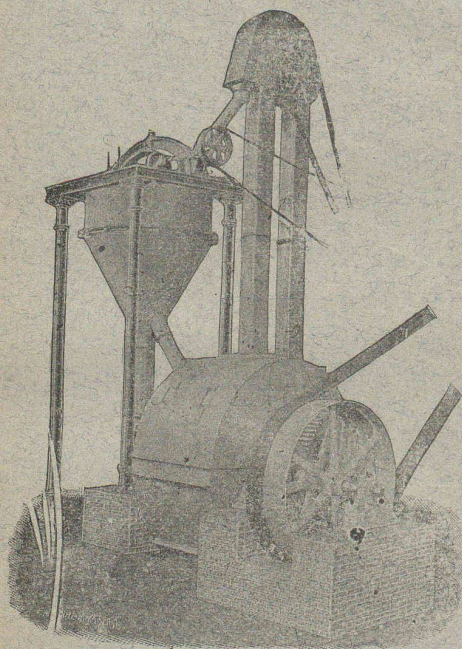
Seuls constructeurs :
PFEIFFER FRÈRES
Kaiserslautern.

Pour Devis
et Renseignements,
s'adresser à notre
Représentant pour la
Suisse et le Tyrol :

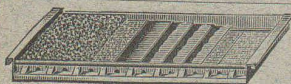
H. Schälchlin

Ing - Constr.

ZURICH IV.



MEYNADIER & C^{ie}, Zurich V



Tous les matériaux pour la
couverture en Ciment ligneux

Véritable Ciment ligneux, de qualité supérieure

3400 Marque : **CARL SCHMIDT & C^{ie}**

Maison fondée à Hirschberg, Silésie, en 1868

Fabrique à AFFOLTERN près Zurich

Papiers p^r couvertures

CARTONS
BITUMÉS

Matériaux isolants de tout genre
pour CONSTRUCTIONS

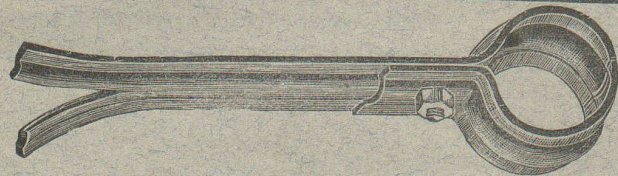
Carbolinéum

Papiers imperméables

- Carton feutré isolant -

Produits d'asphalte et de goudron, etc.

Spécialités — Représentations.



Max SCHMIDT & C^{ie}

Place St-Laurent 25 et Terreaux 2
LAUSANNE

Concessionnaires de la vente en Suisse des 3708

COLLIERS NORMAUX

N° 5 A,

pour INSTALLATIONS de CHAUFFAGES CENTRAUX



Aciers Américains

véritables

fondus au creuset,

pour OUTILS de toutes sortes.

Qualités supérieures garanties.

Disques à fraiser, forgés et doublement recuits.

Acier d'argent (Acier fondu, étiré et poli).

Acier poli comprimé, pour transmissions, etc., etc.

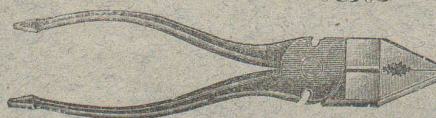
Grand choix chez les seuls représentants pour la Suisse :

Affolter, Christen & C^{ie} BALE

FERS ET ACIERS EN GROS 3826

Demandez nos Prix-Courants, s. v. p.

SPÉCIALITÉ DE PETIT OUTILLAGE



Boîtes d'Outils
complètes

SYSTÈME OERLIKON

Zinc en plaques et en baguettes.

SOUDURE en baguettes 40 0/0.

FRANCILLON & C^{ie}

5, Rue St-François, 5,
LAUSANNE

3441

Fabrique d'Asphalte Kæpfnach

Gysel & Odinga, ci-devant Brändli & C^{ie}

HORGEN, près Zurich.

Télégrammes : Asphalt-Horgen. — Téléphone

FABRIQUE DE :

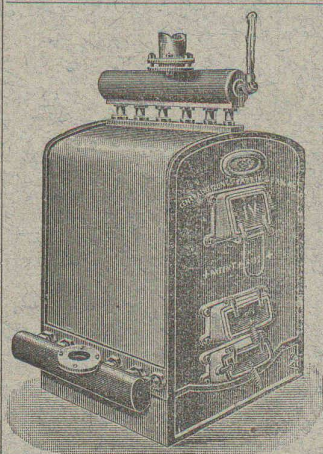
3076

Cartons bitumés. — Ciment ligneux.

Papier imprégné d'Asphalte.

Plaques d'isolation en diverses épaisseurs.

Tapis isolateur. -- Tous les produits d'Asphalte.



Installations
3842 DE
CHAUFFAGES CENTRAUX
de tous systèmes
ET DE
Services d'eau chaude

Bains. Buanderies.

Séchoirs.

Brevet Suisse
N° 21,928.

FABRIQUE de CHAUFFAGE CENTRAL BERNE S.A.
Ancienne Maison J. RUEF
OSTERMUNDIGEN *

Appareils

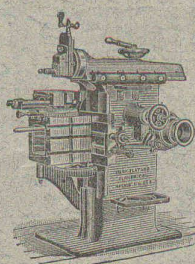
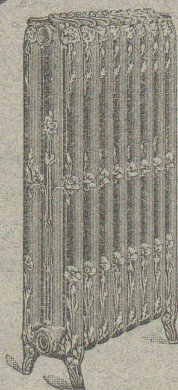
de Désinfection
et de Stérilisation.

* Prospectus et devis sur demande

Représentant pour Vaud et Valais :

Emile-F. CHAVANNES, Ingénieur

Téléphone 1412. Rue du Midi, 3, Lausanne.



J. Lamercier & C^{ie}, Genève

* Fabrique d'Huiles et Graisses industrielles. *

SPÉCIALITÉ DE 239

Fournitures pour Usines

** Organes de transmissions. **

Arbres, Paliers, Courroies, Graisseurs, etc.

MACHINES, OUTILS AMÉRICAINS & AUTRES

TRAVAUX D'ASPHALTAGE

et applications diverses de matières asphaltiques. 3857

ISOLANTS — Couvertures légères. — ISOLANTS

Planelles en asphalte comprimée, résistantes à 335 kgs par cm².

H. LAVANCHY & FILS, Vevey

POUTRELLES CIMENT ARMÉ, Système O. Lavanchy.

FABRIQUES DE PARQUETS. Menuiserie et Scierie mécanique.

STUBER & C^{ie}

SCHUPFEN (Canton de BERNE, Suisse). Téléphone.

Parquets des plus simples aux plus riches. Parquets sur bitume

Fabrique de fenêtres. — Usines hydrauliques et à vapeur. 3865

GERBER-BEAUJEU, représentant.

Téléphone 1965. Le Mont-Rose, route de Montoie, Lausanne. Téléphone 1965.

F. MÉGEVAND & Cie

GENÈVE — Rue Richemont, 20 — GENÈVE

Pièces détachées pour l'électricité.

Fabrique de vis et décolletages en tous genres.

Filières et tarauds. — Nickelage. 3771

Société pour la vente des Chaux et Ciments

DE LA SUISSE ROMANDE (G. P. B.)

LAUSANNE

Puissance de production en ciments, chaux et plâtres, 15,000 wagons de 10 tonnes.

Comprend les

Usines de Grandchamp et de Roche.

Usines de la Paudèze.

Usines de Baulmes et de Vouvry.

3908

Ciment Portland artificiel.

Ciment naturel. — Ciment prompt.

Ciments mixtes (Paudézite, Rochîte).

Chaux lourdes, mi-lourdes et légères.

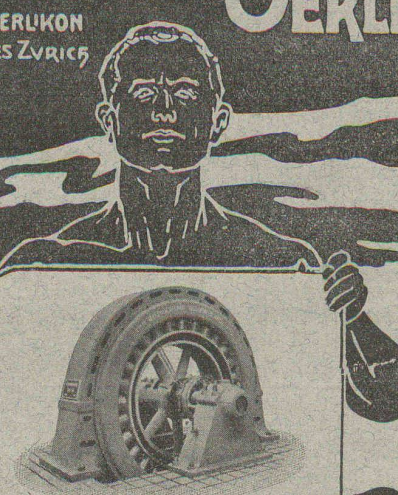
BUREAU DE VENTE POUR LA SUISSE FRANÇAISE (Neuchâtel excepté)

des Chaux hydrauliques et Ciments des Usines neuchâteloises.

ATELIERS DE CONSTRUCTION

OERLIKON

OERLIKON
PRÈS ZÜRICH



Moteurs Electriques

de toutes grandeurs et pour tous les genres de courant.

Moteurs spéciaux pour appareils de levage.

Moteurs à carcasse étanche. 3391

Moteurs mono- et triphasés à vitesse variable.

Téléphone 1771 RENSEIGNEMENTS ET DEVIS : Téléphone 1771
à LAUSANNE, Gare Lausanne-Ouchy.

H. ROD & C^{ie}
RENENS
FABRIQUE DE
Tuyaux, Carrelages et Briques
en ciment. 3748
Téléphone 1350

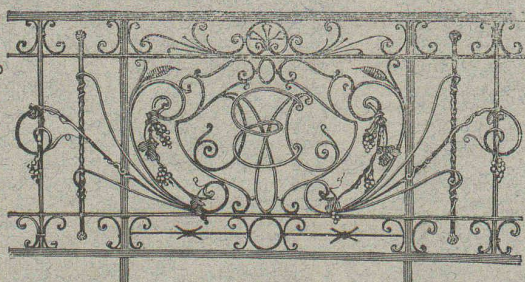
A. JUCKER
Succ^e de
Jucker - Wegmann
Papiers en gros
Zurich 3800

Spécialité de papiers
et toile à dessin et à
calquer, des meilleu-
res qualités, en rou-
leaux et feuilles.

PATENTIE
Hans Stickerberger
Ingénieur
BASEL, Leonhardtstr. 34

Téléphone 24.

Vitrages et
Devantures de magasin.

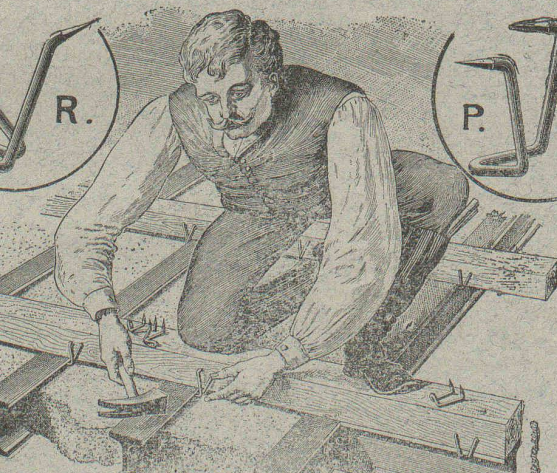


Escaliers en fer.
Marquises et Vérandas.

ÉTUDE — DEVIS 3191

Atelier de **Serrurerie Mécanique**
LAUSANNE * **H. RAPIN** * 8, Maupas
Entreprise générale de toute la Serrurerie en bâtiment et fer forgé.

Crampons de Soliveaux P. & R.
SYSTÈME RORDORF



(Za 1435 gr)

3762

expédiés en 6 grandeurs, depuis Fr. 4.— les 100 pièces, par
tous les magasins de fer et les propriétaires du brevet :

Rordorf Frères, auf der Mauer 5, Zürich

BRIGUE - SIMPLON

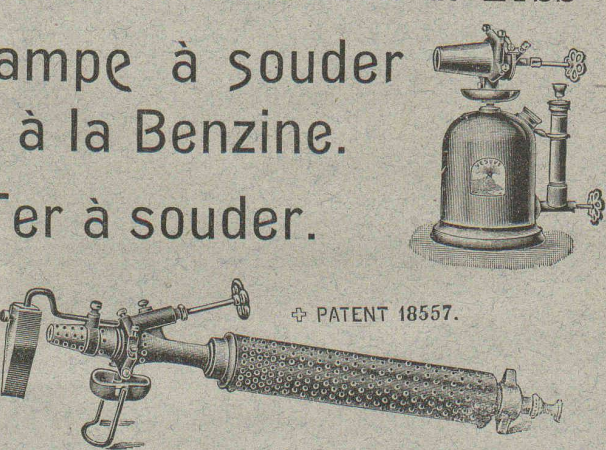
LE BUFFET-RESTAURANT DE LA GARE

accepte des pensionnaires en 1^{re} et 3^{me} classes pour la journée complète
ou pour 1 ou 2 repas seulement à des conditions très favorables.
Cuisine et caves soignées. Restauration à toute heure.
Spécialité de fondues, raclettes et viande salée du Valais.
Prix réduits pour Sociétés et Ecoles.
Voitures et traîneaux pour la vallée de Conches et les environs
à disposition à toute heure. Tarifs d'hiver très réduits.
(H. 35787 L.) **Joseph SEILER.**

Fonderie et Robinetterie de LYSS

Lampe à souder à la Benzine.


Fer à souder.



✚ PATENT 18557.

SEULE FABRIQUE EN SUISSE 3792

JE. FUGLISTER
NEUCHÂTEL
CLICHÉS EN TOUS GENRES



**PHOTOGRAPHIE
ARTISTIQUE**

Atelier Mécanique de Menuiserie

JACCOUD - HURNI

LAUSANNE, Clos Ouest, route de Morges, LAUSANNE

3315

TÉLÉPHONE 2067

Installation de Bureaux et Magasins. Réparations en t^s genres.

Société Céramique

RICHARD - GINORI

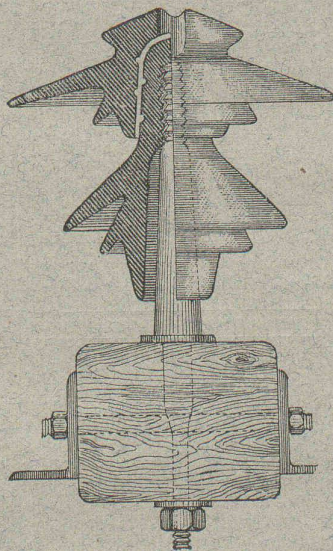
MILAN (ITALIE).

Capital L. 8,000,000 entièrement versé. 3796

ISOLATEURS

pour hautes et basses tensions en PORCELAINE DURE

BASES et MANCHES pour interrupteurs.



VIROLES

pour lampes électriques, etc., etc.

CATALOGUES gratis sur demande.

Représentants généraux pour la Suisse :

HAUS & C^o, BALE

BUREAU INTERNATIONAL DE BREVETS D'INVENTION

NAEGELI & C^{ie}

Rue de l'Hôpital, 32, BERNE à proximité de la gare.

3267

Ingénieur-Directeur: **F. NAEGELI**

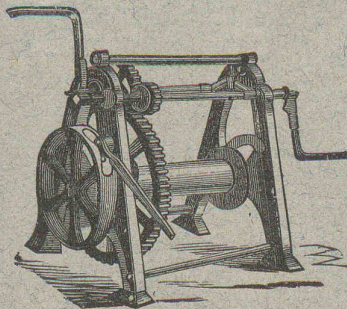
ancien expert - examinateur du Bureau fédéral des brevets.

Fritz MARTI (Société anonyme), BERNE



Vente et Location de :

140



Voie, genre Decauville,
Rails en acier.
Vagonnets, Croisements.
Locomotives de diverses
forces et écartements.
Locomobiles.
Treuils à benzine
et à vapeur,
de 3 à 6 chevaux.
Pompes centrifuges.
Pompes à diaphragme.
Outils de levage.

Dépôts et Ateliers à Wallisellen, Berne et Yverdon.

Compagnie pour la Fabrication des Compteurs
et Matériel d'Usines à Gaz.

ANCIENNE MAISON

3682

A^{DE} **SIRY, LIZARS & Cie, GENÈVE**

Compteurs Duplex

Nouveau compteur à mesure invariable et à volant équilibré.

Compteurs secs.

Appareils pour Usines à Gaz.

Construction d'Usines à Gaz complètes.

Daniel PERRET, Appareilleur

Avenue Béthusy. LAUSANNE Avenue Béthusy.

Installateur des Eaux de Cossonay, Ballaigues,
Vallorbe, Vaulion, Echallens, Bremblens, Leysin, etc.

Spécialité de canalisations à haute pression. Chauffages de
serres, chambres de bains et buanderies. Installations pour
eau et gaz. Appareils sanitaires de tous systèmes. Serrurerie
en tout genre. — Etudes et devis sur demande. 3946

RENFER & C^o, S. A.

Boujean & Bienne.

3975-1, 2

SCIÉRIES, PARQUETERIE, USINE D'INJECTION

POTEAUX injectés
pour Conduites électriques.

BECK & WETLI

Successeurs d'Albert Pamblanc.

3024

6, Place du Pont LAUSANNE Place du Pont, 6.

Entreprise spéciale de COUVERTURES en Ciment ligueux.

Installation et vérification de Paratonnerres. Ferblanterie et
Couverture pour bâtiments. Plomberie. Appareillage pour eau et gaz.

Téléphone N^o 4507.

SCH E J A

SOL A LINOLÉUM

3841-2

le meilleur isolant pour le linoléum

Elastique

Chaud

Rapidement sec



G. MONNEY & C^{ie}, Yverdon

successeurs de DUTOIT & C^{ie}.

Architecte, 28 ans, ayant fait ses études à Stuttgart et à Paris, dirigeant actuellement un bâtiment important, cherche place dans un bureau de la Suisse romande. Esquisses et certificats à disposition. Entrée à convenir.

Offres sous S. N. au bureau de l'Indicateur Vaudois, Lausanne.

AVIS

Maison anglaise — électricité — demande agent général pour la Suisse pour des brevets d'électricité très demandés. Maison de tout premier ordre, ayant bonnes relations avec des Compagnies de Tramway. 3961
S'adresser « F », Electrical Press, Ltd, 37 & 38, Strand, London, W. C.

ASSURANCE MUTUELLE VAUDOISE

contre les accidents.

Fondée en 1895 par la Société Industrielle et Commerciale du Canton de Vaud et concessionnée pour la Suisse par le Conseil fédéral.

MUTUALITÉ PURE

Assurance collective des ouvriers, employés, etc., couvrant complètement la responsabilité des patrons.

Assurance des apprentis, en vertu des lois sur la matière.

Assurance des agriculteurs et de leurs employés.

Assurance individuelle, contre tous les accidents professionnels et non professionnels, avec paiement des frais médicaux. (Assurance complémentaire de tous sports, bicyclette, motocyclette, automobile, ascensions de hautes cimes et glaciers, ski, chasse, équitation, tir, canotage, etc., moyennant surprime correspondante au risque couru). Ces assurances peuvent être aussi contractées par des dames.

Assurance temporaire pour voyages et séjours hors du continent.

Assurance de la responsabilité civile vis-à-vis des tiers, conformément au Code fédéral des obligations (à l'usage des entrepreneurs, industriels, cyclistes, chasseurs, sociétés de tir, propriétaires d'immeubles, d'automobiles, d'ascenseurs, d'animaux, etc.).

Les bénéfices réalisés par l'Association appartiennent en totalité aux sociétaires, auxquels il a été réparti :

en 1903	Fr. 29,664.28
» 1904	» 50,375.94
» 1905	» 103,000. —
» 1906	» 119,848.16

soit, pour les deux derniers exercices, le 35 % du bénéfice laissé par chacun des assurés, ce qui équivaut ainsi à une notable réduction des taux de primes.

Tous les genres de police participent à la répartition des bénéfices. 3904

Statuts, Formulaires et Renseignements au Siège social :

1, Place St-François, LAUSANNE



1, Place St-François, LAUSANNE

MENUISERIE D'ART et de bâtiment

J. CHAUVY & C^{ie}

A. GOLAY, successeur

Maison fondée en 1830.

8, Maupas LAUSANNE Maupas, 8

—+— TÉLÉPHONE 781 —+— 255

SERRURERIE D'ART

Charpentes en fer. - Serres. - Vérandas. - Grilles et Portails.

Travail soigné.

Téléphone.

Force électrique.

* 274

Louis Cherpit

NYON (Suisse).

Bureau et Atelier :

AVENUE VIOLLIER

APPAREILLAGE pour EAU et GAZ

MILAN 1906 : GRAND PRIX

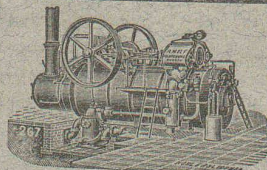
R. WOLF

Magdebourg-Buckau

Représentant :

W. THIELE

Zurich.



Demi-Fixes et Locomobiles

à vapeur saturée et à vapeur surchauffée de 10 à 500 chevaux.

FORCE MOTRICE LA PLUS ÉCONOMIQUE POUR TOUTES LES BRANCHES DE L'INDUSTRIE

Conduite facile, Sûreté de marche absolue. Grande réserve de force. Marche régulière et silencieuse. Emploi de n'importe quel combustible. Emploi de la vapeur d'échappement pour le chauffage et autres

* usages auxiliaires. *

Production totale 520,000 chevaux.

GYPS-UNION, A. G., ZURICH

SOCIÉTÉ DE 25 FABRIQUES SUISSES DE PLÂTRE RÉUNIES

Fabriques en exploitation actuellement à Felsenau (Argovie), Leissigen (Berne), Ennetmoos (Unterwalden), Läufelfingen (Bâle), Soleure, Kienberg, Alvaschein (Grisons).

3324



BEX (Vaud).



FABRICATION DE

PLÂTRE GROS ET FIN

CIMENT-GYPSE (Estrichgips) pour planchers incombustibles et imperméables, meilleure couche de réception pour Linoleum.

GYPSE A SEMER

PLANCHES DE GYPSE en roseaux et en fibres de cocos, en différentes dimensions, pour Plafonds et Galandages.

BRIQUES DE GYPSE de différentes dimensions pour Galandages.

Prix modérés. Qualités supérieures. Service prompt et soigné. Prospectus et échantillons gratuits sur demande.