

Zeitschrift: Bulletin technique de la Suisse romande
Band: 33 (1907)
Heft: 11

Werbung

Nutzungsbedingungen

Die ETH-Bibliothek ist die Anbieterin der digitalisierten Zeitschriften auf E-Periodica. Sie besitzt keine Urheberrechte an den Zeitschriften und ist nicht verantwortlich für deren Inhalte. Die Rechte liegen in der Regel bei den Herausgebern beziehungsweise den externen Rechteinhabern. Das Veröffentlichen von Bildern in Print- und Online-Publikationen sowie auf Social Media-Kanälen oder Webseiten ist nur mit vorheriger Genehmigung der Rechteinhaber erlaubt. [Mehr erfahren](#)

Conditions d'utilisation

L'ETH Library est le fournisseur des revues numérisées. Elle ne détient aucun droit d'auteur sur les revues et n'est pas responsable de leur contenu. En règle générale, les droits sont détenus par les éditeurs ou les détenteurs de droits externes. La reproduction d'images dans des publications imprimées ou en ligne ainsi que sur des canaux de médias sociaux ou des sites web n'est autorisée qu'avec l'accord préalable des détenteurs des droits. [En savoir plus](#)

Terms of use

The ETH Library is the provider of the digitised journals. It does not own any copyrights to the journals and is not responsible for their content. The rights usually lie with the publishers or the external rights holders. Publishing images in print and online publications, as well as on social media channels or websites, is only permitted with the prior consent of the rights holders. [Find out more](#)

Download PDF: 24.02.2026

ETH-Bibliothek Zürich, E-Periodica, <https://www.e-periodica.ch>

SOCIÉTÉ SUISSE

POUR LA

268

CONSTRUCTION de LOCOMOTIVES et de MACHINES, Winterthur

Moteurs à Gaz

alimentés par notre nouveau

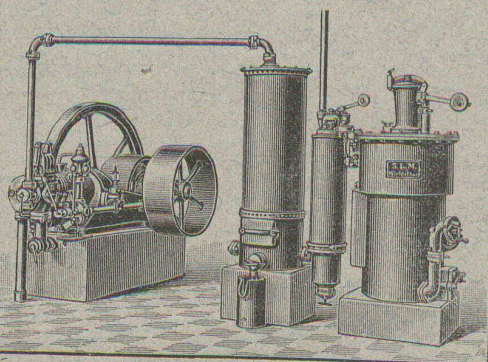
GAZOGÈNE S. L. M.

produisent la force motrice la plus économique connue actuellement.
Coût du combustible par cheval et par heure environ 2 à 3 centimes seulement.

SERVICE SIMPLE

Emplacement restreint. Pas de fumée.

MOTEURS A PÉTROLE ET A BENZINE



Manufacture de Papiers.
J.-G. STOUKY, Lausanne.
Gare du Grand-Pont L.-O.
Spécialité de papiers pour
Ingénieurs, 3053
Architectes, Entrepreneurs.

Carreaux pour Trottoirs
et Chaussées « **DIPLOLITH** »
en asphalte, comprimés.

REPRÉSENTANT :

Fr. JENNY, Rolle

Prospectus et échantillons
franco sur demande.

(3862 — 4)

ENTREPRISES GÉNÉRALES
de VITRERIE en tous genres.

Atelier spécial de Vitraux d'Art.

ENCADREMENTS 271

P. CHIARA

Pl. St-Laurent, Lausanne.

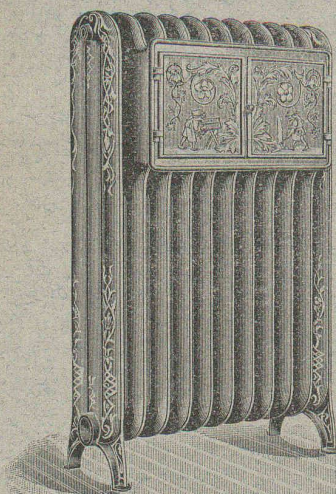
Verres de toutes sortes en gros et détail.

Ele PÆRLI & Cie
* BIENNE 3784 LAUSANNE *

Chauffages centraux
de tous les systèmes.

Installations sanitaires

Excellentes références.



G. A. Pestalozzi & C°, S.-A.
Zurich.

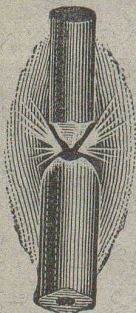
Fabrique Suisse

DE

3440

CHARBONS pour LAMPES à ARC

Demander des échantillons et Prix-Courant.



Trüb, Fierz & C°, Hombrechtikon, Zurich

Fabrique d'Instruments électriques à mesurer, Compteurs
électriques et appareils scientifiques, 3481

recommandent leurs NOUVEAUX TYPES :

Voltmètres

Ampèremètres

Wattmètres

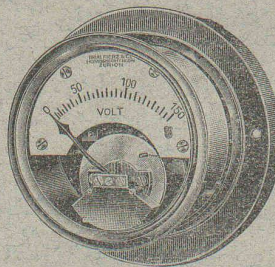
Instruments de contrôle et de laboratoire.

Appareils enregistreurs ainsi que Compteurs pour courants alternatifs.

Fabrication exclusivement de 1^{er} ordre

Fondée en 1893.

Télégramme : Trüb, Hombrechtikon.



TÉLÉPHONE

Etirage de précision.

MONTANDON & C^{ie}, S. A., Bienne

offrent comme spécialité :

3783

Fer et acier étiré, rond, six pans, carré et tout autre profil.

Arbres polis, en acier comprimé.

Arbres en acier, tournés, polis.

DEMANDER NOS PRIX-COURANTS SPÉCIAUX

Société Anonyme UNION, à BIENNE (Suisse)

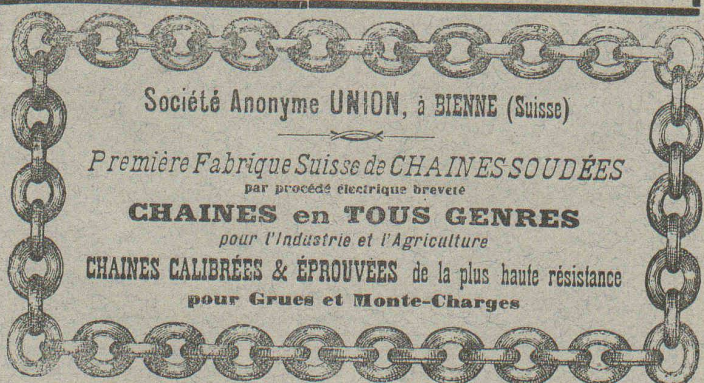
Première Fabrique Suisse de CHAINES SOUDÉES

par procédé électrique breveté

CHAINES en TOUS GENRES

pour l'Industrie et l'Agriculture

CHAINES CALIBRÉES & ÉPROUVÉES de la plus haute résistance
pour Grues et Monte-Charges



3782

USINES DU VALLON CONSTRUCTIONS MÉCANIQUES ET MÉTALLIQUES J. Duvillard, à Lausanne.

Fonderies de fer et de bronze. Ascenseurs, Monte-charges et appareils de levage. Turbines, roues et presses hydrauliques. Pompes pour haute pression. Presses à briques. Machines à battre, pressoirs et treuils. Tuyaux et réservoirs en tôle. Colonnes en fonte. 273

Exploitation de Marbre de la carrière de Daviaz MASSONGEX (Valais).

Pierre dure de qualité exceptionnelle (supérieure mais assimilable à celles de Collombey et Arvel), à grain fin homogène gris-clair, rose-vert, résistant à plus de 1600 kilos au centimètre carré ; inaltérable aux intempéries. — Pour travaux de constructions soignées : Pierre de taille de premier choix pour bâtiments, marbreries, etc.

Envoi d'échantillons et devis sur vu des plans et dessins soumis.

Vente de Mastic Meyer.

Cette carrière, en bon état d'exploitation et bien outillée, serait cédée au besoin à un preneur intelligent connaissant la partie. Conditions avantageuses. (3785)

C. CHAMOREL

Entrepreneur et marchand de pierres, La Borde, Lausanne.

Photogravure "Bienna,"

Bienne • 40, Rue du Contrôle

DESSINS ET CLICHÉS POUR L'IMPRIMERIE

Représentant pour le canton de Vaud : A. Morel, rue du Valentin, 65, Lausanne. 3865

Société suisse de la Clématéite

SIÈGE SOCIAL : NEUCHÂTEL

Adresse télégraphique :

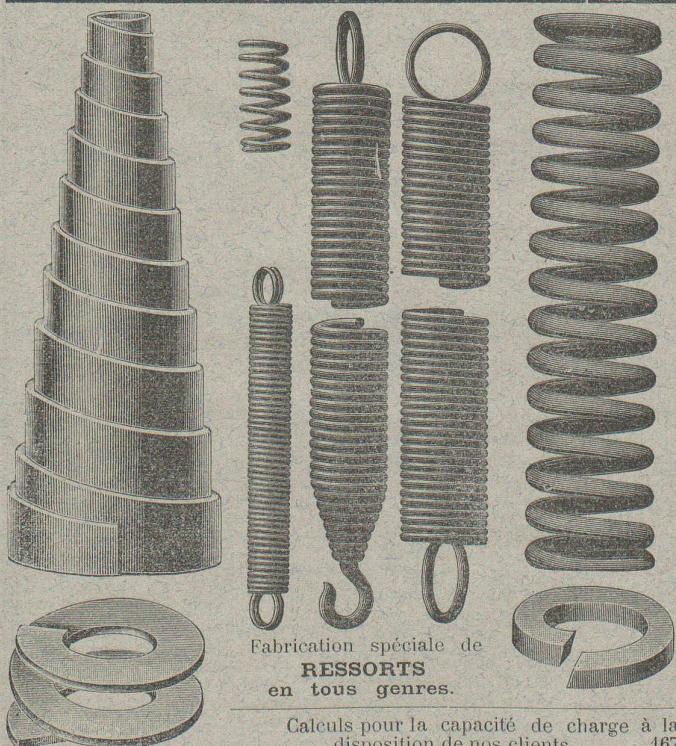
Clématéite - Vallorbe

Direction et Usines :

Vallorbe (Vaud)

Articles isolants de diverses espèces, en Clématéite, matière résistante à de hautes températures, non cassante, se laissant facilement travailler et possédant une forte résistance mécanique.

PRIX ET RENSEIGNEMENTS GRATIS



Fabrication spéciale de
RESSORTS
en tous genres.

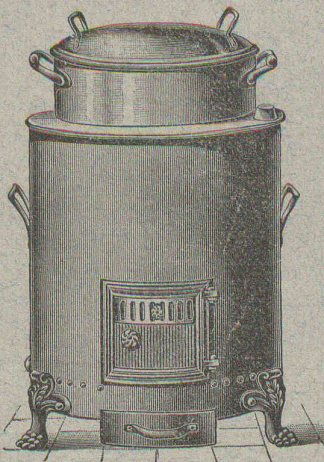
Calculs pour la capacité de charge à la disposition de nos clients. 167

Acier de toute première qualité. — Trempe égale et exacte.

Baumann Frères, Ruti (Zurich).

J. MAYORAL, chaudronnerie, ZOFINGUE

Etablissement spécial et le mieux établi pour appareils de bains et buanderie. Le plus avantageux pour revendeurs.



Fourneaux de bains
en 4 grandeurs.

Lessiveuses économiques.

avec réservoirs, en 6 grandeurs

Catalogue illustré sur demande
gratis et franco.

Fournitures de pièces séparées
pour (3602)
fourneaux de bains
et chaudières (à lessive)
à vapeur
pour buanderies.

SOCIÉTÉ DES USINES de Louis de ROLL

SUCCURSALE : FONDERIE de BERNE. Fournit :



Appareils de levage : Ponts roulants, Grues pivotantes fixes et sur chariots. Commande à bras ou électrique. Monte-charges hydrauliques, électriques ou à courroie.

Matériel de chemins de fer : Ponts tournants et Chariots transbordeurs pour wagons et pour locomotives, commandés à bras, par machines à vapeur ou par moteurs électriques.

Branchements et croisements pour voies étroites et voies normales, pour rails Vignoles et rails à gorge. 231

BARRIÈRES avec ou sans arrêts et sonneries.

Superstructures à crémaillères. Chemins de fer funiculaires. (Freins brevetés). Depuis le commencement de 1898 la Fonderie de Berne a fourni 32 funiculaires.

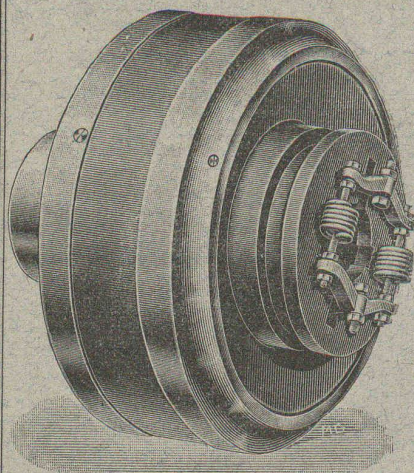
Barrages, installations métalliques et mécaniques pour barrages (vannes, écluses, grilles, treuils, etc.).

Machines pour la fabrication des briques en ciment.

Renseignements sur des installations faites, références, projets et devis sont à disposition

SOCIETE DES USINES DE LOUIS DE ROLL

Usine de **CLUS** (Canton de Soleure).



Embrayages à friction, système Benn,
pour l'embrayage et le débrayage d'une série d'arbres ou de machines uniques pendant la marche. Disposition complètement fermée de l'appareil; utilisable pour un grand nombre de tours; graissage automatique des parties intérieures de l'appareil. 278

Paliers à graissage automatique à bagues :

PALIER SELLERS avec coussinet inférieur démontable (brevet Suisse), utilisables comme paliers fixes, paliers suspendus, paliers consoles sur mur ou sur colonnes.

PALIER FIXES avec coussinets démontables en métal blanc ou en bronze pour arbres massifs et arbres creux.

Installations de transmissions complètes pour toutes les branches de l'industrie.



A. MOREL.
ATELIER
HELIOGRAPHIE
LAUSANNE
■ ■ ■
65 VALENTIN 65
"LE VERGER"

D. DENZLER, Zurich.

CORDERIE MÉCANIQUE

3484

CORDES de transmission
pour la Bâtisse et Grues

de 15 à 45 mm., jusqu'à 200 m. de longueur,
en Chanvre, Coton et Acier (galvanisé).

ARTICLES DE CORDAGE EN TOUS GENRES

Moulin sans tamis

avec séparation à air

Système Pfeiffer (Brevet annoncé)

Hors concours --- Meilleur et dernier système de broyeuse

pour

**Ciment, chaux, terre, gypse, charbon,
Magnésite, phosphates, scories,
Débris de tuile, os, couleurs
et d'autres matières dures.**

(3464)

Plus de **120** installations ont été construites depuis 1905

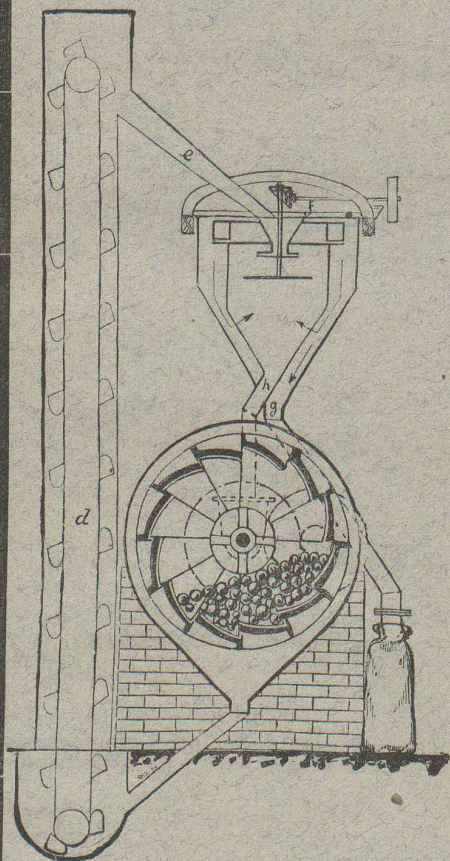
PFEIFFER FRÈRES Ateliers de construction **KAISERSLAUTERN.**

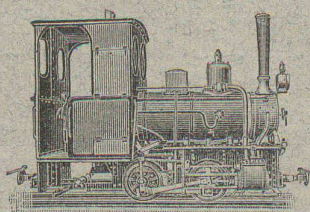
Pour offres et devis s'adresser à

H. Schälchlin, Ingénieur-constr., à Zurich IV

Seul représentant pour la Suisse et le Tyrol.

Références de 1^{er} ordre.





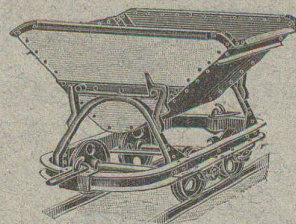
Société Suisse pour matériel de chemins de fer portatifs et fixes.

Orenstein & Koppel

ZURICH I. Bahnhofstr. 51 (Mercatorium) 3819

Rails, voies, changements de voie,
plaques tournantes, wagonnets de toute sorte,
locomotives, locomobiles, dragues.

GRANDS ENTREPOTS PRÈS LAUSANNE





MONTBARON & GAUTSCHI
NEUCHÂTEL SUISSE

CLICHES

PHOTOGRAVURE MODERNE
AUTOTYPE. TROIS COULEURS
ZINCOGRAPHIE. XYLOGRAPHIE
GALVANOS

Représentant à Lausanne:
A. Nicole, rue de la Tour, 16.
3882

MANUFACTURE
de **CAOUTCHOUC**

V^o de **H. SPECKER**
ZURICH

SPÉCIALITÉS

GANTS en caoutchouc
pour Electriciens.

SOULIERS spéciaux
isolateurs en caoutchouc.
TAPIS EN CAOUTCHOUC

VÊTEMENTS
pr Scaphandriers et Mineurs.
CULOTTES,

BAS et BOTTES à EAU
Tubes et Feuilles en Ebonite.
Guttapercha.

BANDES CAOUTCHOUCÉES
isolantes.
Tubes à gaz. 3801

MANTEAUX et PELERINES
en tissus caoutchoutés.

Envois au choix.

ATELIERS DE TÉLÉGRAPHES G. HASLER, à BERNE (Suisse).

FONDÉS EN 1852

Appareils télégraphiques et téléphoniques.

Types spéciaux pour installations à courant fort.

SONNERIES ÉLECTRIQUES

Instruments météorologiques enregistreurs pour Observatoires.

Enregistreurs à distance des niveaux d'eau.

Limnigraphes, Chronographes, etc.

Indicateurs - enregistreurs de vitesse pour locomotives.

Appareils divers pour chemins de fer.

MONTEURS EXPÉRIMENTÉS 209

Fabrique d'Instruments de précision

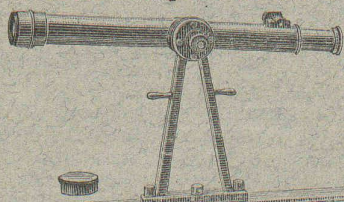
S. A. 3815

ci-devant H. MOHLENBRUCK, Ingén., LAUSANNE

INSTRUMENTS DE HAUTE PRÉCISION

Théodolites. Niveaux en tous genres. Alidades. Physique.

Fournitures diverses. Compas d'Aarau.



Les réparations sont exécutées le plus rapidement possible.

Téléphone N° 308.

FABRIQUE SPÉCIALE POUR Ascenseurs et Monte-charges ÉLECTRIQUES SCHINDLER & Cie, LUCERNE

Maison
DE CONFIANCE
fondée en 1874.

Commande par boutons

Marche
silencieuse.

Grande vitesse:
jusqu'à
2 m. par seconde.

Parachute infaillible.

Derniers modèles
américains.

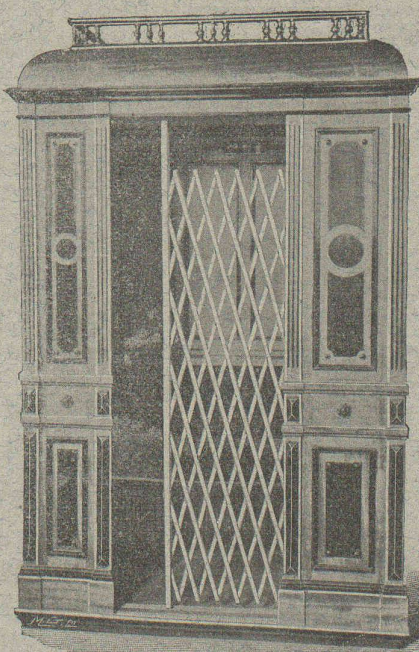
600 installations
en fonction.

Un cheval suffit
pour ascenseur de
3 personnes.

Seul Ascenseur Electrique marchant sans
bruit tout en étant d'un bon rendement.

Renseignements, Dessins, Devis et Prix - courants
gratuits sur demande.

240



CHAUFFAGES CENTRAUX

de tous systèmes, sont installés,
d'après une expérience de 20 ans, par
LENZ & C^{ie}, BALE

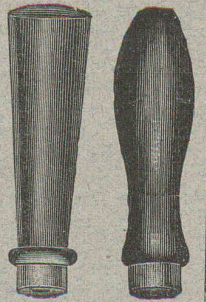


S. A. de l'industrie du Papier durci
ALTDORF (Suisse)

Poulies. — Articles de Filatures. — Fûts.

Matériaux pour isolations électriques. — Manches de limes et d'armatures.

Répondent à toutes les exigences.



Felten & Guillaume-Lahmeyerwerke, A. G.

Francfort-sur-le-Mein.

**INSTALLATIONS ÉLECTRIQUES
en tous genres.**

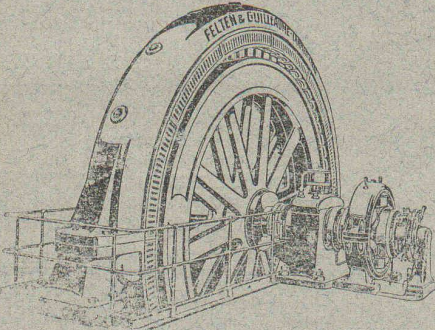
Plusieurs milliers de chevaux de machines installées en SUISSE

Bureau d'Installations pour la Suisse :

SOLEURE

(Zg T 28)

Dépôt de petits moteurs à LAUSANNE, 14, Pré-du-Marché.



De **VALLIERE & SIMON**, ingénieurs civils, 1, Place Cathédrale
LAUSANNE

BÉTON ARMÉ

Système de VALLIÈRE. — Brevet Suisse 20,148.

Projets et études de: Ponts, planchers, sommiers, colonnes, réservoirs, cuves de gazomètres, silos, fondations, toitures, tuyaux, canaux, etc.

Représentants pour la Suisse et la France du système **MELAN** pour ponts en béton armé.

Renseignements et devis gratuits.

3374

Concessionnaires : F. Riondel & Fils, Genève. E. Bellorini, Lausanne. Römer & Fehlbaum, Bienne.
A. Vissa, Montreux. Zweifel, La Chaux-de-Fonds. Franceschetti & Pfister, Zurich. Zanzi, Locarno, Tessin. E. Nosedà, Neuchâtel.

LA SUISSE

Fondée en 1858.

Société d'assurances sur la vie.

Fondée en 1858.

Siège social : LAUSANNE, Rue du Midi, 2.

Assurances au décès, mixtes, mixtes à terme fixe, temporaires de survie, assurances combinées à effets multiples et à revenu garanti en cas de vie, épargne à terme fixe, assurances de dotation, assurances militaires de capitaux différés pour enfants. Rentes viagères sur une tête et sur deux têtes, rentes différées à volonté. Achats de nues propriétés et d'usufruits. Etude de toutes combinaisons d'assurances sur la vie, de capitaux ou de rentes non prévues, par les prospectus ou tarifs.

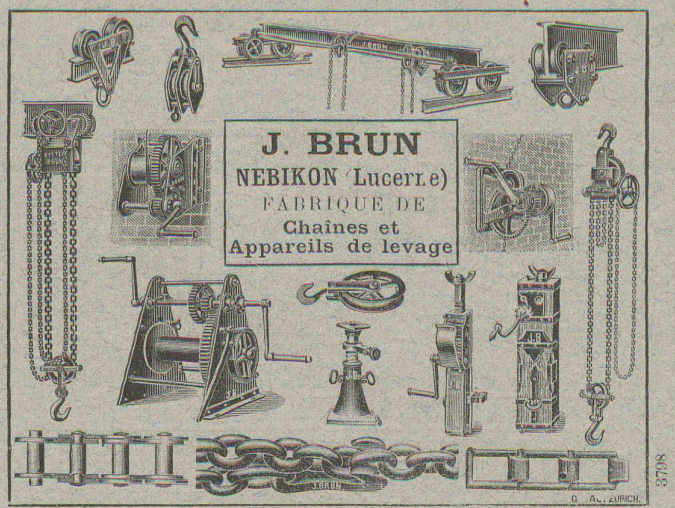
Combinaison spéciale: En échange de la participation aux bénéfices, la SUISSE délivre sans augmentation de primes une police d'assurance individuelle contre les accidents, dont elle supporte elle-même les risques.

RENTES VIAGÈRES

10,000 fr. versés à 60 ans donnent une rente annuelle de Fr. 900	10,000 fr. versés à 70 ans donnent une rente annuelle de Fr. 1289
10,000 " 65 " " 1084	10,000 " 75 " " 1460

Pour renseignements et prospectus, s'adresser à la Direction, rue du Midi, 2, à Lausanne, à M. Alfred Thelin, inspecteur, à Lausanne, et aux agences, dans toutes les localités de quelque importance en Suisse.

(3768)



J. BRUN
NEBIKON (Lucerne)
FABRIQUE DE
Chaines et
Appareils de levage

E. BECK
PERLES, près BIENNE

Télégrammes: PAPPBECK

Téléphone.

FABRIQUE POUR:

Carton bitumé. — Ciment ligneux.

PLAQUES d'ASPHALTE pour Isolations en tous genres.

TAPIS D'ISOLATIONS — GOUDRON MINÉRAL RAFFINÉ

TRINIDAD ÉPURÉE 3884

Tous les produits d'Asphalte et de Goudron.

Düsseldorfer Röhrenindustrie

Düsseldorf-Oberbilk,

recommande ses

3495

Tuyaux en fer forgé

jusqu'à 1200 mm. de diamètre, droits et courbés, pour
Conduites de vapeur, d'eau, de turbines, installations
hydrauliques, installations de condensation, etc.,
avec toutes les
pièces de raccordement et pièces moulées, nécessaires.

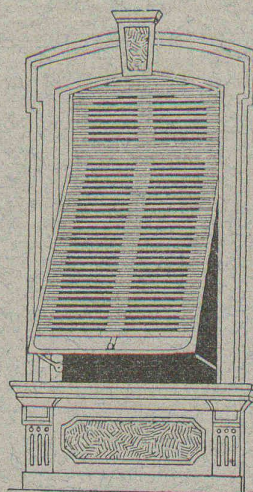
Représentant pour la Suisse:

G.-A. BOURGEOIS-RICHTER, Ing^r, 5, Breitingenstrasse,
ZÜRICH II.

W. BAUMANN, Horgen.

Manufacture de Jalousies en Bois.

Le plus ancien établissement de ce genre
en Suisse. — 170 ouvriers. 3694



VOLETS à ROULEAUX

STORE A LAMES PRISMATIQUES

AXE EN FER A RESSORTS

introduit en 1892; très appréciée

Marquises — Persiennes — Paravents

Exécution en Red-Pine américain,
en bois du nord
ou en bois indigène.

REPRÉSENTANTS:

MM. RAMELET Frères, place du Flon,
Lausanne.

M. Felix BUZZANO, 4, rue des Cordiers,
Genève.

Emile PIROUE, 85, Temple Allemand,
Chaux-de-Fonds.

Usine à Paris IX^e, 12, Rue du Delta.

VITRAUX D'ART de tous
styles.

DREVARD & DUBOST

ARTISTES PEINTRES-VERRIERS SPÉCIALISTES

Avenue d'Ouchy, 11, Villa Le Closelet, Lausanne (Suisse).

VITRAUX POUR VILLAS, BOW-WINDOW, SALLES A MANGER

Décoration sur Opaline. — Restauration de Vitraux. 3668

Prix modérés.

Téléphone 1346.

Etudes de constructions en 3717

BÉTON ARMÉ

G.-L. MEYER, Ingénieur.

LAUSANNE

11, Rue Haldimand, 11

Chaux hydrauliques de Vallorbe.

(Société des Usines des Grands-Crêts).

Zeugniss

Brig, den 25. Mai 1906.

Die Unterzeichnete bezeugt hiermit dass sämtlicher Kalk, der im Simplon-Tunnel in den
Jahren 1898 bis 1906 Verwendung fand, von der

Société des Usines des Grands-Crêts près Vallorbe

geliefert wurde.

Ausserdem freut es sie bezeugen zu können, dass die Kalkfabrik in allen Beziehungen ihren ver-
traglichen Verpflichtungen nachgekommen ist und zu Reklamationen nie Veranlassung gab.

Baugesellschaft für den Simplon-Tunnel

pp BRANDT, BRANDAU & C^{ie}

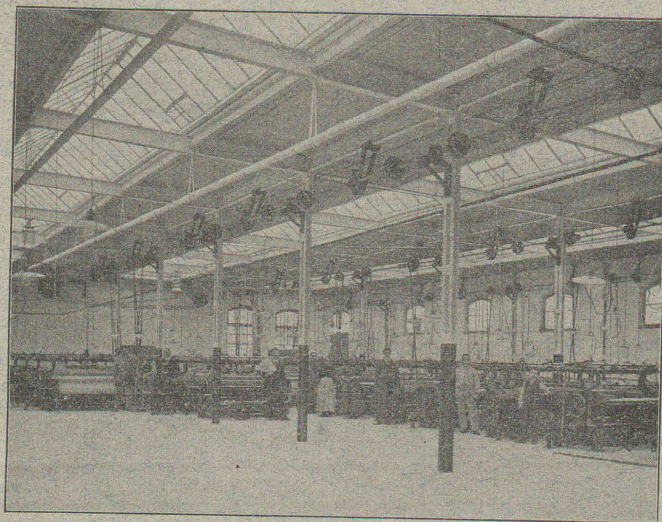
(Signé) E. LOCHER.

PARQUETERIE D'AIGLE (Fondée en 1855)

**MILAN 1906 Diplôme d'honneur
avec Médailles d'or**

Médaille d'or : 3901
Yverdon 1894. Genève 1896. Vevey 1901.

Représentée : à Lausanne par M. J. MERLE, Maupas, 13,
à Montreux par M. Alb. CHENEVAL, avenue Nestlé,
à Genève par M. Claude MERLE, Chemin des Sources, 9.



Nouvelles Toitures pour Constructions industrielles

Brevet N° 23428

*Toitures plates prenant jour d'en haut,
avec dispositif d'aérage, très avantageux pour
toutes constructions industrielles :*

Système le plus rationnel pour :

Usines de constructions mécaniques et électriques.
Ateliers. — Fonderies. — Industries textiles.
Blanchisseries. — Teintureries. — Brasseries. — Halles
à marchandises. — Entrepôts. — Marchés couverts,
etc., etc.

AVANTAGES DU SYSTÈME :

1. Il convient à toutes les orientations pour le jour, venant d'en haut.
2. Isolation parfaite et poids propre très léger.
3. Jour excellent, de grande intensité et uniforme avec dispositif d'aérage spécial.
4. Exécution rapide en toute saison et prix très modérés.

5. Meilleur système pour tous les climats, chauds et froids, même en de fortes chutes de neige.
6. Montage très facile et rationnel des supports et piliers de Transmissions.

Projets, devis et tous renseignements seront envoyés sur demande à MM. les Ingénieurs, Architectes, Entrepreneurs et Fabricants par les

Propriétaires du Brevet :

SEQUIN & KNOBEL

Ingén. civils pr Constructions industrielles modernes
R Ü T I (Zürich).

Concessionnaires et Représentants :

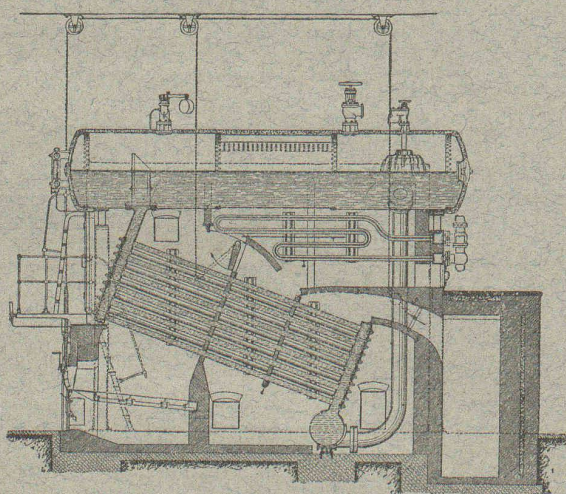
KOCH & C^{ie}, ci-devant E. Baumberger & Koch

Entreprise spéciale pr Toitures et Dallages pr Constructions industrielles,

B A L E

SULZER FRÈRES

Winterthur.



Chaudières multitubulaires

de toutes grandeurs et pression de marche.

Circulation énergique et grande production de vapeur,
par suite de l'amenée directe de l'eau aux faisceaux tubulaires
inférieurs ;

Vaste espace de vapeur ;

Couvercles de fermeture de construction éprouvée. 3607

Surchauffeur pouvant être réglé et isolé à volonté.

Installations exécutées, entre autres :

(Za 1238 g)

Stations centrales d'électricité de St-Gall, du Locle, de Winterthur, Wynau, Flüm.

En exécution : Stations centrales d'électricité de Chaux-de-Fonds, Wynau, Rathausen près Lucerne, etc.