

Zeitschrift: Bulletin technique de la Suisse romande
Band: 33 (1907)
Heft: 9

Werbung

Nutzungsbedingungen

Die ETH-Bibliothek ist die Anbieterin der digitalisierten Zeitschriften auf E-Periodica. Sie besitzt keine Urheberrechte an den Zeitschriften und ist nicht verantwortlich für deren Inhalte. Die Rechte liegen in der Regel bei den Herausgebern beziehungsweise den externen Rechteinhabern. Das Veröffentlichen von Bildern in Print- und Online-Publikationen sowie auf Social Media-Kanälen oder Webseiten ist nur mit vorheriger Genehmigung der Rechteinhaber erlaubt. [Mehr erfahren](#)

Conditions d'utilisation

L'ETH Library est le fournisseur des revues numérisées. Elle ne détient aucun droit d'auteur sur les revues et n'est pas responsable de leur contenu. En règle générale, les droits sont détenus par les éditeurs ou les détenteurs de droits externes. La reproduction d'images dans des publications imprimées ou en ligne ainsi que sur des canaux de médias sociaux ou des sites web n'est autorisée qu'avec l'accord préalable des détenteurs des droits. [En savoir plus](#)

Terms of use

The ETH Library is the provider of the digitised journals. It does not own any copyrights to the journals and is not responsible for their content. The rights usually lie with the publishers or the external rights holders. Publishing images in print and online publications, as well as on social media channels or websites, is only permitted with the prior consent of the rights holders. [Find out more](#)

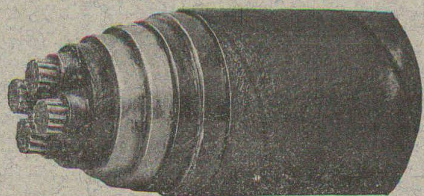
Download PDF: 12.04.2026

ETH-Bibliothek Zürich, E-Periodica, <https://www.e-periodica.ch>

Société d'exploitation des Câbles électriques.

Système BERTHOUD, BOREL & C^{ie}

Maison fondée en 1879. — CORTAILLOD (Suisse). — Maison fondée en 1879.



Câbles électriques pour toutes tensions et pour tous usages.

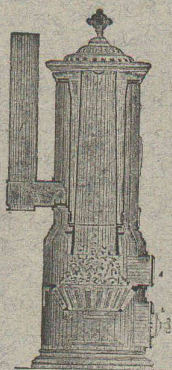
Spécialité de Câbles souterrains pour l'Eclairage électrique, la Téléphonie, la Télégraphie, Signaux, etc.

Cordes de cuivre nues. — Cordes souples de toutes sections pour Electrochimie. 3719

CONDENSATEURS — ACCESSOIRES

Fabrique de Chauffage central et Poèlerie moderne.

C. SAMBUC FILS & C^{ie}, Lausanne



CHAUFFAGES CENTRAUX à eau chaude et vapeur à basse pression.

Chauffage central pour appartements et maisons à louer par calorifères - thermosiphons, à feu continu et trémie d'alimentation.

Grande économie de combustible garantie.

Installations complètes de Séchoirs, Bains, Buanderies et de Cuisines d'Hôtels, à forfait.

Nouveaux **FOURNEAUX - POTAGERS** avec ou sans circulation d'eau chaude. 242

Calorifères Universels brevetés + N^o 25,968.

avec **RÉGULATEURS DE TIRAGE**

ETUDES TECHNIQUES ET DEVIS SUR DEMANDE

Fabrique lausannoise d'appareils de chauffage.

G. WEBER, constructeur

LAUSANNE

256

CHAUFFAGES CENTRAUX

à eau chaude et vapeur à basse pression.

CHAUFFAGES CENTRAUX LOCAUX (localisés à un seul appartement).

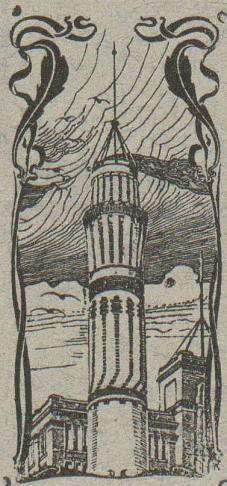
Installations complètes de cuisines d'hôtels

donnant une grande économie de combustibles.

Séchoirs, Bains, Buanderie perfectionnée, Brevet + 11466

CALORIFÈRES UNIVERSELS

Etudes techniques et devis sur demande.



J. WALSER & Co

ENTREPRISE DE CONSTRUCTIONS
WINTERTHUR

SPÉCIALITÉS : 3868

Cheminées d'usines et de Chauffage.

Maçonneries de Chaudières

de tous systèmes.

Construction de Fourneaux

pour tous les services industriels.

Matériaux réfractaires en toutes qualités.

Mise au concours.

Un concours est ouvert pour la fourniture et le montage de trois ponts à bascule à voie continue, de 4^m,50 d'écartement, de 7^m,20 de longueur utile et d'une force de 30 tonnes, destinés aux stations de Vallorbe, Aarberg et Granges-Lens (Valais). Les tabliers des ponts-bascules d'Aarberg et Granges-Lens devront être construits de manière à permettre le pesage des chars.

Les soumissions, accompagnées de dessins et portant la suscription « Ponts à bascule pour Vallorbe, Aarberg et Granges-Lens », devront parvenir sous pli fermé à la Direction soussignée le 31 mai 1907 au plus tard.

Le prix comprendra : la livraison des ponts à bascule, franco de port et de droits d'entrée aux lieux de destination, le montage, et pour chaque pont à bascule un enregistreur imprimant le poids en kilogrammes, ainsi qu'une caisse de protection en tôle recouvrant le mécanisme.

Délai d'exécution : 3 mois après la commande.

Lausanne, le 1^{er} mai 1907.

3937

Direction du 1^{er} Arrondissement des Chemins de fer fédéraux.

La commune de Lugano demande des offres pour l'achat d'une moderne

3937

Machine à piocher (Strassenaufbrecher)

applicable au rouleau compresseur sist. Fowler. Hc. 2304 O.

Envoyer offres complètes avec prospectus jusqu'au 15 mai prochain, au

Bureau des Travaux publics, Lugano.

L'Association Suisse des Electriciens

fera paraître prochainement :

CARTE des STATIONS CENTRALES d'ÉLECTRICITÉ EN SUISSE

avec la liste des Stations centrales d'électricité,

contenant les indications sur le genre et la puissance de la force motrice et sur le genre du courant.

Echelle 1 : 500,000. Broché en enveloppe. Prix 4 francs. Format de poche.

Carte des lignes Suisses de transport électrique,

et compris les chemins de fer électriques, en 22 feuilles, échelle 1 : 100,000.

Prix de chaque feuille collée sur toile, en format de poche, 4 francs.

Sur demande spéciale on livre des groupements de plusieurs feuilles.

La première des deux cartes sert aussi de feuille synoptique des 22 feuilles de la deuxième carte. 3937

La carte des Stations centrales ainsi que les feuilles de la carte des lignes de transport sont vendues séparément par le

Bureau de l'Association Suisse des Electriciens, Hardturmstrasse 20, Zurich III, et le Geographische Institut von J. Meier, vorm. J. Wurster & Co, Bahnhofstrasse, Zurich I.

AVIS

concernant le concours pour les monuments Francillon et Jolissaint, à St-Imier.

Les projets sont exposés jusqu'au 15 mai dans la salle de peinture à l'école professionnelle. Les travaux non primés peuvent être réclamés à partir de cette date jusqu'au 30 mai.

Passé ce délai, la Commission ouvrira les plis contenant l'adresse des auteurs et retournera les projets non réclamés franco à leurs propriétaires.

Pour la Commission :

HANS LANZ, Président.

Avis de concours.

La Direction du 1er Arrondissement ouvre un concours pour l'établissement de 5 ascenseurs, soit monte-charges, pour la poste à la gare de Lausanne.

Dimensions du plateau 2^m,40 × 2^m,70. Course 4 à 5 m. pour quatre d'entr'eux, et 4^m,65 pour le cinquième.

Les plans nécessaires pour l'étude, les conditions et les formulaires de soumissions peuvent être demandés au bureau central de la voie, pièce N° 69, à la Razude, Lausanne.

Les offres, avec plans et devis, portant la suscription « Ascenseurs pour la Poste à la gare de Lausanne », devront parvenir sous plis fermés à la Direction soussignée, le 6 juin 1907, au plus tard.

Lausanne, le 8 mai 1907.

Direction du 1er Arrondissement
des Chemins de fer fédéraux.

3937

On demande pour un bureau d'études et de construction de gares, un technicien, bon dessinateur, ayant un peu de pratique. Entrée immédiate. S'adresser sous chiffre 3937 à l'Indicateur Vaudois, Lausanne.

Atelier Mécanique de Menuiserie

JACCOUD-HURNI

LAUSANNE, Clos Ouest, route de Morges, LAUSANNE

3315

—◆◆— TÉLÉPHONE 2067 —◆◆—

Installation de Bureaux et Magasins. Réparations en t^s genres.

Librairie F. Rouge & C^{ie}, Lausanne.

4, Rue Haldimand, 4.

Cartes Fédérales.

ATLAS TOPOGRAPHIQUE DE LA SUISSE

Atlas Siegfried. Echelle 1 : 25,000 et 1 : 50,000. Chaque feuille non collée, Fr. 1.—

CARTE TOPOGRAPHIQUE DE LA SUISSE

Dite Carte Dufour. Echelle 1 : 100,000. Prix suivant les feuilles, 1 fr. et 2 fr. Collées sur toile, 2 fr. et 3 fr.

CARTE GÉNÉRALE DE LA SUISSE

Echelle 1 : 250,000. Prix de chaque feuille, 2 fr. Collées sur toile, 3 fr.

Catalogue des publications du Bureau topographique fédéral
gratuit et franco sur demande.

VITRAUX D'ART de tous styles.

DREVARD & DUBOST

ARTISTES PEINTRES-VERRIERS SPÉCIALISTES

Avenue d'Ouchy, 11, Villa Le Closelet, Lausanne (Suisse).

VITRAUX POUR VILLAS, BOW-WINDOW, SALLES A MANGER

Décoration sur Opaline. — Restauration de Vitraux. 3668

Prix modérés. — Téléphone 1346.

Etudes de constructions en 3717

BÉTON ARMÉ

G.-L. MEYER, Ingénieur.

LAUSANNE

11, Rue Haldimand, 11

Felten & Guillaume-Lahmeyerwerke, A. G.

Francfort-sur-le-Mein.

DYNAMOS ET MOTEURS ÉLECTRIQUES
de toutes puissances.

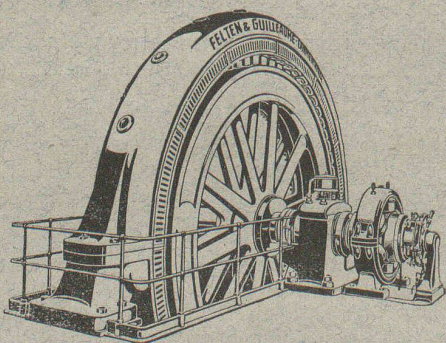
Plusieurs milliers de chevaux de machines installées en SUISSE

Bureau d'Installations pour la Suisse :

SOLEURE

(Zg T 28)

Dépôt de petits moteurs à LAUSANNE, 14, Pré-du-Marché.



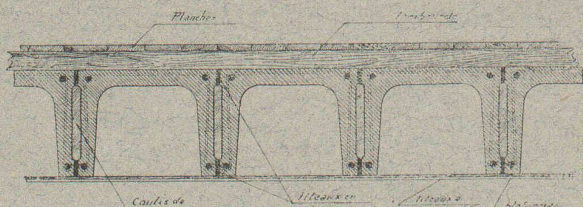
Société Suisse des Bétons Armés, Berne

(S. A.)

Bureau à LAUSANNE: Avenue F.-C. de la Harpe.

Construction de planchers et couvertures en béton armé
par l'emploi de **Poutres U** se fabriquant au moule à pied d'œuvre

Concession de licences. Renseignements et devis gratuits. 3890



Nivellement général du Canton de Vaud.

Le Département des Travaux publics avise MM. les ingénieurs, architectes, géomètres et les administrations de la mise en vente, au prix de 1 fr. l'exemplaire, de la deuxième livraison du nivellement général du canton de Vaud.

Cette deuxième livraison contient la cote d'altitude, les plans de situation et de détail des repères métalliques des lignes suivantes :

1^o Lausanne - Lutry - Cully - St-Saphorin - Vevey - Montreux - Villeneuve-Roche - Yverne - Aigle - Bex - St-

Maurice-Bains de Lavey.
2^o Villeneuve- Noville - Chessel-Porte du Scex.

3^o Aigle-Pont d'Illarsaz.
4^o Olion (En Bruet)-Gare de St-Triphon-Pont de Collombey.

5^o Bex (Pont du Cotterd)-Pont de Massongex.

La première livraison continue à être en vente au prix réduit de Fr. 1.50 l'exemplaire.

S'adresser au Département des Travaux publics, Service d'Entretien.
H 30469 L

Lausanne, le 21 janvier 1907.

Le Chef du Département,
PAUL ETIER.

Exploitation de Marbre de la carrière de Daviaz MASSONGEX (Valais).

Pierre dure de qualité exceptionnelle (supérieure mais assimilable à celles de Collombey et Arvel), à grain fin homogène gris-clair, rose-vert, résistant à plus de 1600 kilos au centimètre carré ; inaltérable aux intempéries. — Pour travaux de constructions soignées : Pierre de taille de premier choix pour bâtiments, marbreries, etc.

Envoi d'échantillons et devis sur vu des plans et dessins soumis.

Vente de Mastic Meyer.

Cette carrière, en bon état d'exploitation et bien outillée, serait cédée au besoin à un preneur intelligent connaissant la partie. Conditions avantageuses. (3785)

C. CHAMOREL

Entrepreneur et marchand de pierres, La Borde, Lausanne.



Société suisse de la Clématéite

SIÈGE SOCIAL : NEUCHÂTEL

Adresse télégraphique :

Clématéite - Vallorbe

Direction et Usines :

Vallorbe (Vaud)

Articles isolants de diverses espèces, en Clématéite, matière résistante à de hautes températures, non cassante, se laissant facilement travailler et possédant une forte résistance mécanique.

PRIX ET RENSEIGNEMENTS GRATIS

ALFRED RUBIN, Ingénieur, Zürich I. Bahnhofstrasse, 94.

1. Presses à excentrique et à friction,

Presses à emboutir, Balanciers, Laminoirs, Cisailles, Tours à repousser et à lisser, etc.

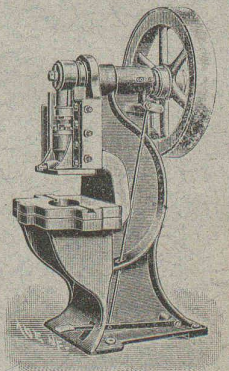
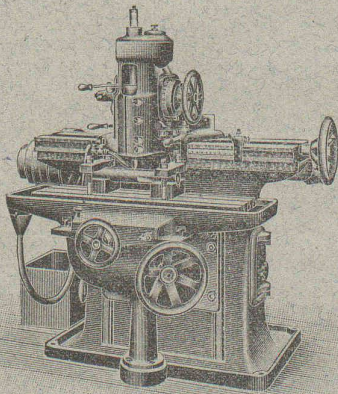
2. Machines-Outils modernes. Tours divers,

Etaux limeurs, Machines à fraiser, percer, meuler, affuter, etc.

3621

3. Matériel pour chemins de fer et tram-

ways, fil de fer et d'acier galvanisé, fil de cuivre. Ressorts pour wagons. Pièces forgées, arbres en acier nickelé, aiguillages et croisements en acier manganèse. Installation complète d'atelier et d'outillage pour tramways.



POUTRES SIEGWART

Plancher en béton armé, consistant en poutres creuses fabriquées séparément à l'avance dans nos usines à Lyss et mises sur place l'une à côté de l'autre. Pose très simple, sans coffrage, ni échafaudage, par conséquent point de danger d'un décaissement prématuré.

3903

Possibilité de charger les planchers immédiatement après la pose des poutres,

permettant ainsi un avancement des travaux sans retard.

Grande sécurité contre l'incendie et action isolante au point de vue de la température et du son.

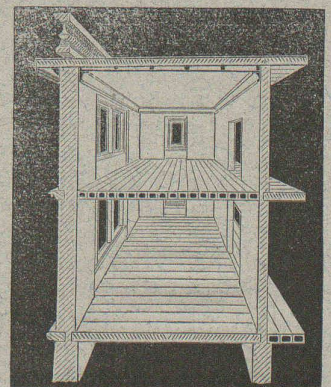
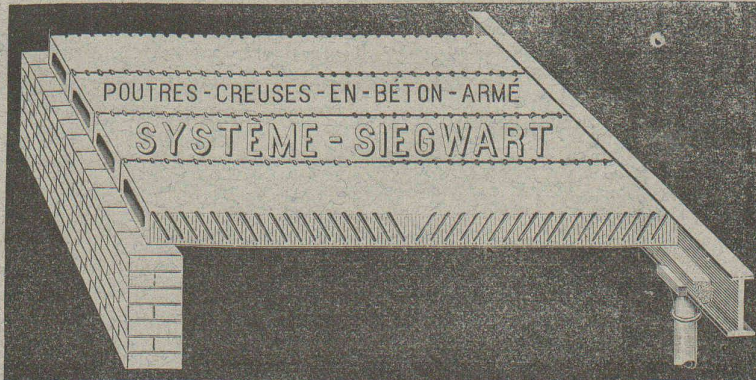
Devis gratuits à disposition.

Production annuelle : 30 à 50,000 m².

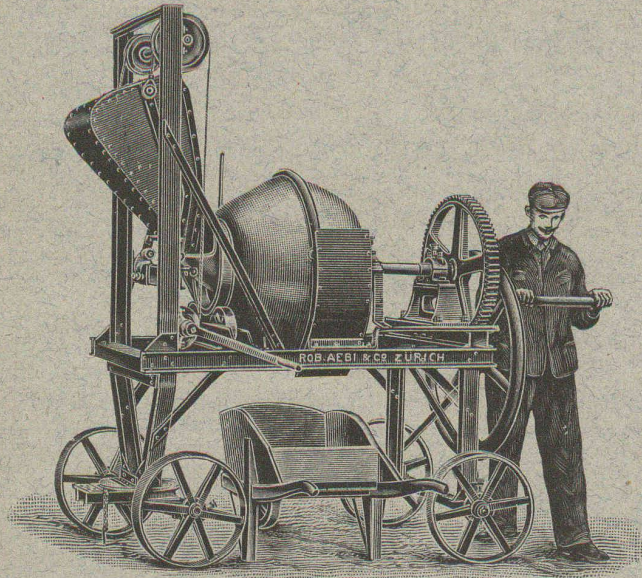
G. & A. BANGERTER Fabrique de produits en ciment.
LYSS (Berne).

Seuls concessionnaires pour les cantons de Bâle, Soleure, Berne et la Suisse romande.

Représentant pour les cantons de Vaud, Valais et Genève :
M. L. KOCH, à LAUSANNE



Le plus ancien et plus éprouvé des systèmes de béton armé, fabriqués machinalement.



Gâcheuse

pour le 3853

Béton et le Mortier

Brevet + N° 22798

pour

fonctionnement à bras ou au moteur.

Rendement 20-300 m³ par jour.

305 machines fournies.

DEVIS PAR

Robert Aebi & Co,
ZURICH V

Kanalsteine für electr. Kabel

+ Patente 11263, 11295, 24700, 24701
vorzüglich bewährte Systeme,
empfehlen bestens 3794
Vereinigte Ziegelfabriken

**Thaingen, Hofen
& Rickelshausen,**
Zündel & Co

THAINGEN (Kanton Schaffhausen)
Ausführliche Prospekte u. Zeichnungen,
sowie Musterstücke auf Verlangen
gratis u. franco.

EXPLOSIFS 3803

Société Suisse

DES

EXPLOSIFS
à BRIGUE (Valais).

Dynamites à tous dosages.
Détonateurs. Mèches et tous accessoires.

FABRIQUES RÉUNIES de Xylolith et d'Acide carbonique. S. A. à WILDEGG (Canton d'Argovie).



Brevet + N° 9080.



Vissé sur faux ou vieux plancher, rendu posé au bain de mortier de silicate de soude sur béton en ciment Portland, ou béton en scorie, selon tous les dessins : carré, octogones, etc., en quatre couleurs et en forme de fougères (bâtons rompus).

Xylolith incombustible, chaud : Bois de pierre, insonore, durable.

Echantillons, prospectus, albums et certificats
gratuits et franco sur demande.

279

Seulement en Suisse environ 200,000 m² de parquets et environ 10,000 marches d'escalier ont été posés jusqu'ici.

Planchers en béton armé.

Système nouveau, dont les avantages principaux sont : la résistance, la légèreté, l'incombustibilité et l'insonorité.

Ces planchers peuvent se préparer à l'avance et ne nécessitent, par conséquent, pas de cintrage à la pose.

3282

Blocs creux en béton armé

pour construction de murs d'habitation et d'ateliers, très isolants et résistants, et remplaçant avantageusement les murs en maçonnerie.

S'ADRESSER, POUR RENSEIGNEMENTS ET DEVIS, à

MM. PERRIER & SAULNIER, *Entrepreneurs,*
1, RUE VOLTAIRE, 1, GENÈVE

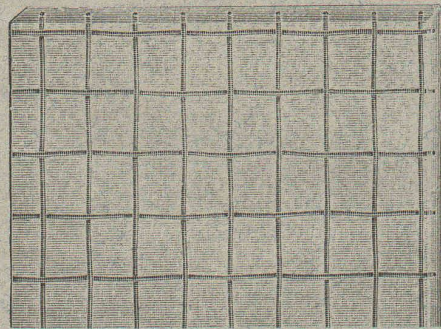
LE MEILLEUR VERRE ARMÉ

est, sans contredit, celui de

ST-GOBAIN

parce qu'il s'est partout montré réfractaire aux influences du feu (incendie), de la gelée, de la neige, de la glace et de la chaleur du soleil.

Les expertises officielles ont donné
les meilleurs résultats
au verre armé de St-Gobain.



Les expertises officielles ont donné
les meilleurs résultats
au verre armé de St-Gobain.

Meilleures références de la Suisse et de l'étranger sont à disposition ; elles sont relatives à l'emploi du verre armé de St-Gobain pour vestibule de gare de chemin de fer, fabriques, cours intérieures, etc., où il est aussi particulièrement estimé à cause de la couleur blanche. (3802)

Dalles armées.

On les emploie à l'épaisseur de 15, 20, 25, 30, 35 mm., en unies et en quadrillées.

Les représentants :

RUPPERT, SINGER & Co, ZURICH

Commerce de verre,

le livrent rapidement directement des usines et à bon marché et tiennent même pour petites commandes en verre armé pour toitures et en Dalles un choix bien assorti.

SOCIÉTÉ ANONYME D'ENTREPRISES ET DE CONSTRUCTIONS

NEUCHÂTEL

Bureau : Coq-d'Inde, 24.

Téléphone N° 756.

Adresse télégraphique :

ENTREPRISES, NEUCHÂTEL

NEUCHÂTEL et LAUSANNE

Entreprises de Travaux publics.

LAUSANNE

Bureau et Magasin : Avenue Ruchonnet.

Téléphone N° 2235.

Adresse télégraphique :

ENTREPRISES, LAUSANNE

BÉTON ARMÉ

Bâtiments, fabriques, réservoirs, ponts, etc.

SÉCIALITÉ DE CARRELAGES EN TOUS GENRES (Fourniture et pose). — EXPOSITION PERMANENTE

Produits des Fabriques RANSBACH, HEMIXEN, APPIANI, RAGONITZ, etc. — Appareils sanitaires anglais de la Maison TWYFORDS
Pavages et asphaltages en tous genres. Concessionnaires de la Asphalt Paving Co Ltd.

Roc et pierre de taille jaune d'Hauterive, carrières de la Société.

(3516)

Bureau technique. — Plans et devis à disposition sur demande.

ATELIERS DE CONSTRUCTIONS DE St-GEORGES PRÈS St-GALL, SOCIÉTÉ EN COMMANDITE

Ludwig v. Süsskind

SPÉCIALITÉS :

Presses hydrauliques de tous genres.

Presses pour estampage (pour travaux de forge et à l'étampe).

Presses pour emboutissage de toute sorte. — Presses pour collecteurs.

Presses pour fil de plomb. — Presses pour couronner les roues.

Presses pour plaques de matières isolantes. — Presses à monnayage.

Presses pour l'emballage de marchandises.

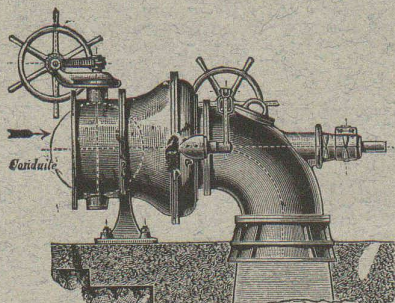
Presses pour hacher ou couper toute espèce de matériaux.

(Production de l'année passée en presses hydrauliques : 6,500,000 kg. de pression totale).

3732

Pompes hydrauliques. — Accumulateurs hydrauliques. — Multiplicateurs hydrauliques.

Ateliers de Constructions Mécaniques
de Vevey (Suisse). Maison fondée en 1830.



Fonderies
de Fer et de Bronze.
Turbines et Régulateurs
Manchons
d'accouplement élastiques.
Pompes. 3571
Compresseurs d'air.
Pressoirs à vin continus.
Pétrins et Fours mécaniques
Tuyauterie en tôle.
Chaudronnerie. Charpentes
et Ponts en fer.

Fabrique de Machines, Fribourg

S. A.

CHAUFFAGE CENTRAL

des meilleurs systèmes.

Buanderies  Séchoirs
ET

Installations de Bains.

Premières références.

3803

ÉLECTRICITÉ

Nous livrons, en plus de nos articles Cuivre et Laiton :

FILS D'ARGENT ^{000/1000} POUR FUSIBLES, FILS DE PLOMB,
FILS DE NICKELINE, FILS D'ALUMINIUM, barres et
planches,

FILS DE FER ET D'ACIER GALVANISÉS, FILS
BI-MÉTAL,

3781-3

CÂBLES POUR ANCRAGES et haubans en fer
et acier galvanisé,

CORDES EN ACIER avec et sans âme en
chanvre, pour ascenseurs, lampes à arc, etc.

ZINC en barres étirées et planches.

Isolateurs

de la fabrique de Porcelaine Ph. Rosenthal & Co à Selb (Bavière)

Spécialité : Isolateurs pour haute tension
Modèles déposés

KLEINERT & GIRARD, à Bienne.

SOCIÉTÉ GENEVOISE

POUR LA

Construction d'Instruments de Physique et de Mécanique

GENÈVE

COMPTEURS D'ÉNERGIE ÉLECTRIQUE

pour tout voltage ou ampérage pour courants alternatifs.

Compteurs à prix multiples, système Baumann,

adoptés par la Commune de Lausanne.

Instruments de précision pour Ingénieurs et Architectes.

Machines à froid et à glace.

INSTALLATIONS FRIGORIFIQUES COMPLÈTES

Devis et Prospectus gratis.

3866

FABRIQUE D'ACCUMULATEURS D'OERLIKON

OERLIKON, près Zurich.

ACCUMULATEURS

pour toutes applications.

3876

Bureau pour la Suisse romande :

LAUSANNE, Chemin Vinet, 29.

Université de Lausanne. -- Ecole d'Ingénieurs.

L'école comprend les divisions du **génie civil**, de **mécanique**, d'**électricité** et de **chimie**.

La durée des études est de **sept semestres**. Il est annexé à l'école un cours préparatoire d'une année, destiné aux candidats immatriculables à l'Université et qui ne possèdent pas les connaissances spéciales nécessaires pour l'admission en première année.

Le programme détaillé renfermant les conditions d'admission, le programme des cours et le règlement des études est envoyé franco sur demande adressée à la Direction.

F. ROUGE & C^{ie}, Librairie de l'Université.

4, rue Haldimand, 4, LAUSANNE

VIENT DE PARAÎTRE :

MINISTÈRE DES TRAVAUX PUBLICS, DES POSTES ET DES TÉLÉGRAPHES

COMMISSION DU CIMENT ARMÉ

EXPÉRIENCES, RAPPORTS & PROPOSITIONS
INSTRUCTIONS MINISTÉRIELLES

relatives à l'emploi du

BÉTON ARMÉ

Un volume in-4^o de 481 pages, avec nombreuses figures et 8 planches hors texte. Prix, **27 fr. 50**

DERNIÈRES PUBLICATIONS

Les Scieries et les machines à bois, par P. RAZOUS, In-8^o, avec gravures, Fr. 15.—

L'Eau dans l'industrie. Deuxième édition complétée par une *Etude spéciale sur les corrosions des générateurs de vapeurs industriels et marins*, par H. DE LA COUR. In-8^o, avec gravures, Fr. 15.—

Etude sur l'emploi des courroies dans les voitures automobiles, par R. CHAMPLY. In-8^o, Fr. 4.—

La Dénaturation de l'alcool en France et dans les principaux pays voisins, par R. DUCHEMIN. In-8^o, Fr. 7.50

Les Moteurs à gaz. Etudes des projets, construction et conduite des moteurs à explosion, par H. HEDER. Tome I. In-4^o Fr. 12.50

Notes et formules de l'ingénieur et du constructeur-mécanicien, de DE LA HARPE. Par un comité d'ingénieurs sous la direction de MM. CH. VIGNEUX, MILLANDE et BOUQUET. 15^e édition 1907, Fr. 12.50

Principes de la construction des machines-outils, par J. MERLOT. Grand In-8^o, avec 987 figures. Cartonné, Fr. 40.—

Handbuch für Eisenbetonbau.

Herausgegeben von D^r-ingénieur F. VON EMPERGER. III Band

Bauausführungen aus dem Ingenieurwesen. Bearbeitet von F. VON EMPERGER, A. NOWAK u. F. OTTO SCHULZE.

I Theil : *Grund und Mauerwerksbau ; Wasserbau* In-8^o, avec 547 figures et 4 planches doubles, Fr. 20.—

Grand choix d'Ouvrages Technologiques. Règles à calculs Faber.

Le Contremaître mécanicien, par J. LOMBARD et J. CAEN, Fr. 7.50

Le Carbone et son industrie, par JEAN ESCARD. Grand in-8^o, Fr. 25.—

Gazette de Lausanne

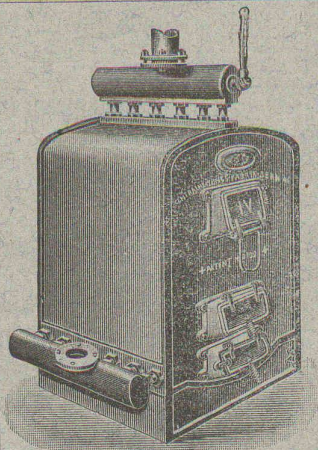
Journal politique et littéraire.

Organe de 1^{er} ordre. — Grand format. — Fondée en 1798.

PARAISANT SIX FOIS PAR SEMAINE

La *Gazette de Lausanne* est un des journaux les plus appréciés et les plus répandus de la Suisse et de l'étranger. Elle offre à ses lecteurs un ensemble de renseignements complets, soit sur les affaires du pays, soit sur la politique étrangère. Elle a des correspondants dans les principales villes de la Suisse. De même à Paris, Bruxelles, Rome, Berlin, etc., d'où elle reçoit des lettres périodiques.

La *Gazette de Lausanne* a pour collaborateurs les meilleurs écrivains de la Suisse romande. Elle publie des chroniques artistiques, musicales, scientifiques et militaires. Feuilletons choisis. Service télégraphique étendu.



Installations
3842 DE
CHAUFFAGES CENTRAUX
de tous systèmes
ET DE
Services d'eau chaude

Bains. Buanderies.

Séchoirs.

Brevet Suisse
N° 21,928.

FABRIQUE de CHAUFFAGE CENTRAL BERNE S.A.
Ancienne Maison J. RUEF
OSTERMUNDIGEN

Appareils

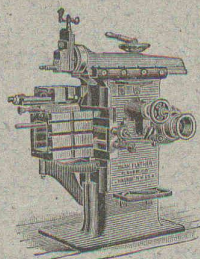
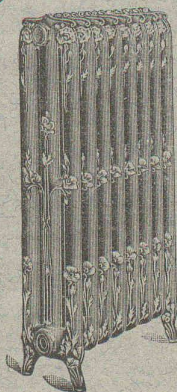
de Désinfection
et de Stérilisation.

Prospectus et devis sur demande

Représentant pour Vaud et Valais :

Emile-F. CHAVANNES, Ingénieur

Téléphone 1412. Rue du Midi, 3, Lausanne.



J. Lambercier & C^{ie}, Genève

* Fabrique d'Huiles et Graisses industrielles. *

SPÉCIALITÉ DE 239

Fournitures pour Usines

** Organes de transmissions. **

Arbres, Paliers, Courroies, Graisseurs, etc.

MACHINES, OUTILS AMÉRICAINS & AUTRES

TRAVAUX D'ASPALTAGE

et applications diverses de matières asphaltiques. 3857

ISOLANTS — Couvertures légères. — **ISOLANTS**

Planchettes en asphalte comprimée, résistantes à 335 kgs par cm².

H. LAVANCHY & FILS, Vevey

POUTRELLES CIMENT ARMÉ, Système O. Lavanchy.

FABRIQUES DE PARQUETS. Menuiserie et Scierie mécanique.

STUBER & C^{ie}

SCHUPFEN (Canton de BERNE, Suisse). Téléphone.

Parquets des plus simples aux plus riches. Parquets s^r bitume

Fabrique de fenêtres. — Usines hydrauliques et à vapeur. 3865

GERBER BEAUJEU, représentant.

Téléphone 1965. Le Mont-Rose, route de Montoie, Lausanne. Téléphone 1965.

F. MÉGEVAND & Cie

GENÈVE — Rue Richemont, 20 — GENÈVE

Pièces détachées pour l'électricité.
Fabrique de vis et décolletages en tous genres.
Filières et tarauds. — Nickelage.

3771

Société pour la vente des Chaux et Ciments

DE LA SUISSE ROMANDE (G. P. B.)

LAUSANNE

Puissance de production en ciments, chaux et plâtres, 15,000 wagons de 10 tonnes.

Comprend les

Usines de Grandchamp et de Roche.

Usines de la Paudèze.

Usines de Baulmes et de Vouvry.

Ciment Portland artificiel.

Ciment naturel. — Ciment prompt.

Ciments mixtes (Paudézite, Rochîte).

Chaux lourdes, mi-lourdes et légères.

BUREAU DE VENTE POUR LA SUISSE FRANÇAISE (Neuchâtel excepté)

des Chaux hydrauliques et Ciments des Usines neuchâteloises.

ATELIERS DE CONSTRUCTION OERLIKON

OERLIKON
PRÈS ZÜRICH



Moteurs Electriques

de toutes grandeurs et pour tous les genres de courant.

Moteurs spéciaux pour appareils de levage.

Moteurs à carcasse étanche. 3391

Moteurs mono- et triphasés à vitesse variable.

Téléphone 1771 RENSEIGNEMENTS ET DEVIS : Téléphone 1771
à LAUSANNE, Gare Lausanne-Ouchy.

H. ROD & Cie
RENENS

FABRIQUE DE
Tuyaux, Carrelages et Briques
en ciment. 3217

Téléphone 1350

A. JUCKER

Succ^r de

Jucker - Wegmann

Papiers en gros

Zurich

3800

Spécialité de papiers
et toile à dessin et à
calquer, des meilleu-
res qualités, en rou-
leaux et feuilles.



Téléphone 24.
Vitrages et
Devantures de magasin.



Escaliers en fer.
Marquises et Vérandas.

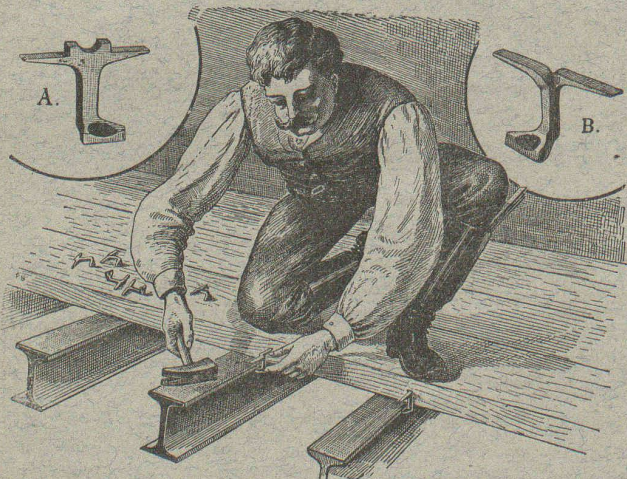
ÉTUDE — DEVIS 3191

Atelier de Serrurerie Mécanique

LAUSANNE * **H. RAPIN** * 8, Maupas

Entreprise générale de toute la Serrurerie en bâtiment et fer forgé.

Crampons d'assemblage A & B Système Rordorf



s'expédient en trois grandeurs par tous les magasins de fer et
3762 les propriétaires du brevet : (Za 1435 G)

RORDORF FRÈRES, Auf der Mauer, 5, ZURICH.

BRIGUE - SIMPLON

3672

LE BUFFET-RESTAURANT DE LA GARE

accepte des pensionnaires en 1^{re} et 3^{me} classes pour la journée complète
ou pour 1 ou 2 repas seulement à des conditions très favorables.

Cuisine et caves soignées. Restauration à toute heure.

Spécialité de fondues, raclettes et viande salée du Valais.

Prix réduits pour Sociétés et Ecoles.

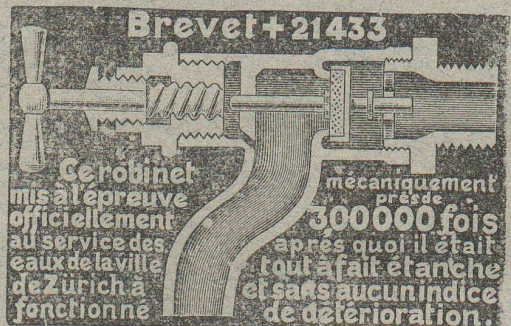
Voitures et traîneaux pour la vallée de Conches et les environs
à disposition à toute heure. Tarifs d'hiver très réduits.

(H. 35787 L.)

Joseph SEILER.

Fonderie et Robinetterie de LYSS

CHAUFFAGES
CENTRAUX



Robinetterie pour Eau,
Gaz, Vapeur, Acétylène.

Garanti ne dégouttant pas.

3792

JE FUGLISTER
NEUCHÂTEL

CLICHÉS EN TOUS GENRES



**PHOTOGRAVURE
ARTISTIQUE**

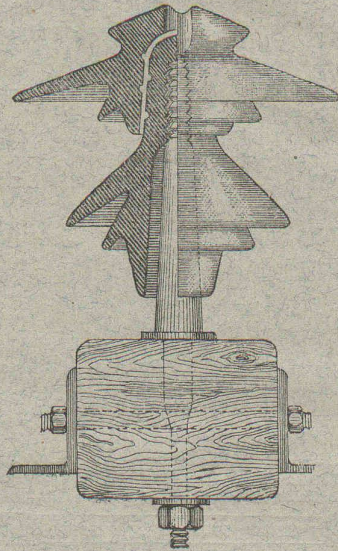
Société Céramique
RICHARD - GINORI
 MILAN (ITALIE).

Capital L. 8,000,000 entièrement versé. 3796

ISOLATEURS

pour hautes et basses tensions en **PORCELAINE DURE**

BASES et MANCHES pour interrupteurs.



VIROLES pour lampes électriques, etc., etc.

CATALOGUES gratis sur demande.

Représentants généraux pour la Suisse :

HAUS & C^o, BALE

FERMETURES
 automatiques à rouleaux
 EN TÔLE ONDULÉE
 FR. GAUGER À ZÜRICH.

SCHEJA

Planchers sans joints
Dallages d'escaliers
 hygiéniques,
 chauds,
 incombustibles.

G. MONNEY & C^{ie}, Yverdon
 successeurs de DUTOIT & C^{ie}.

BUREAU INTERNATIONAL DE BREVETS D'INVENTION

NAEGELI & C^{ie}

Rue de l'Hôpital, 32, BERNE à proximité de la gare.

251 Ingénieur-Directeur: **F. NAEGELI**

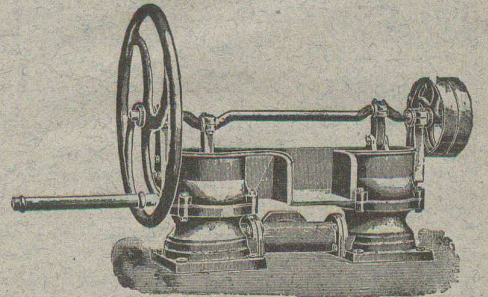
ancien expert - examinateur du Bureau fédéral des brevets.

POMPES d'épuisement
 à diaphragme,
 simple et double effet,
 aspirantes
 et refoulantes.

Pompes centri-
 fuges.

Pompes à palettes
 et autres systèmes.

OUTILS de LEVAGE
 Treuils, Moules,



Palans différentiels et à hélice, Crics, etc.

Rouleaux compresseurs à vapeur. — Concasseurs.

Vente et Location de: Matériel d'entrepreneurs, Voie, genre Decauville, Rails en acier, Vagonnets, Locomotives, Locomobiles, Pompes, Treuils à vapeur et à benzine.

Fritz MARTI (Société anonyme), Berne.

Compagnie pour la Fabrication des Compteurs
 et Matériel d'Usines à Gaz.

ANCIENNE MAISON 3682

A^{DE} **SIRY, LIZARS & Cie, GENÈVE**

Compteurs Duplex

Nouveau compteur à mesure invariable et à volant équilibré.

Compteurs secs.

Appareils pour Usines à Gaz.

Construction d'Usines à Gaz complètes.

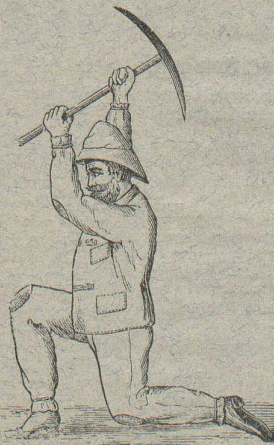
Daniel PERRET, Appareilleur

Avenue Béthusy. LAUSANNE Avenue Béthusy.

Installateur des Eaux de Cossonay, Ballaigues, Vallorbe, Vaulion, Echallens, Brembiens, Leysin, etc.

Spécialité de canalisations à haute pression. Chauffages de serres, chambres de bains et buanderies. Installations pour eau et gaz. Appareils sanitaires de tous systèmes. Serrurerie en tout genre. — Etudes et devis sur demande. 218

CAOUTCHOUC POUR TOUTES
 APPLICATIONS



Th. de Ragosine

LAUSANNE

Grotte et rue du Midi, 20

3921

SPÉCIALITÉS :

Fournitures pour chemins de fer.

Vêtements de mineurs,
 type spécial.

Tapis en caoutchouc.

Gants. — Souliers, etc., etc.

Matières isolantes.

Achat de vieux caoutchouc.

INGÉNIEUR

Une grande entreprise de travaux publics cherche un ingénieur expérimenté, capable et énergique, pour diriger des travaux importants. Adresser offres sous chiffres X 11943 L à Haassenstein & Vogler, Lausanne. 3937

Jeune architecte cherche place pour faire son stage. S'adresser à J. Gippa, entrepreneur, à Bulle (Suisse).

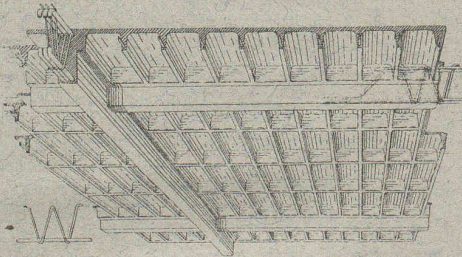
CARRELAGES de Winterthour.

3698

Carreaux en faïence pour revêtements.

A. Werner-Graf, Winterthour.

Béton armé Système F. BRAZZOLA breveté.



3067

Nouveau. — Economique. — Résistant.

Planchers à caissons et poutres indépendantes.

Béton armé dans toutes ses applications.

Avants-projets, Etudes, Plans, Devis, gratuits sur demande.

Bureau central d'études, 22, avenue d'Ouchy

LAUSANNE

CONCESSIONNAIRES sont demandés partout.

MENUISERIE D'ART et de bâtiment

3294

J. CHAUVY & C^{ie}

A. GOLAY, successeur

Maison fondée en 1830.

8, Maupas LAUSANNE Maupas, 8

TELEPHONE 781 255

SERRURERIE D'ART

Charpentes en fer. - Serres. - Vérandas. - Grilles et Portails.

Travail soigné.

Téléphone.

Force électrique.

274



Louis Cherpit

NYON (Suisse).

Bureau et Atelier:

AVENUE VIOLLIER

APPAREILLAGE pour EAU et GAZ

MILAN 1906 : GRAND PRIX

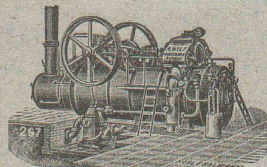
R. WOLF

Magdebourg-Buckau

Représentant :

W. THIELE

Zurich.



Demi-Fixes et Locomobiles

à vapeur saturée et à vapeur surchauffée de 10 à 500 chevaux.

FORCE MOTRICE LA PLUS ÉCONOMIQUE POUR TOUTES LES BRANCHES DE L'INDUSTRIE

Conduite facile. Sécurité de marche absolue. Grande réserve de force. Marche régulière et silencieuse. Emploi de n'importe quel combustible. Emploi de la vapeur d'échappement pour le chauffage et autres usages auxiliaires.

Production totale 520,000 chevaux.

GYPS-UNION, A. G., ZURICH

SOCIÉTÉ DE 25 FABRIQUES SUISSES DE PLÂTRE RÉUNIES

3324

Fabriques en exploitation actuellement à Felsenau (Argovie), Leissigen (Berne), Ennetmoos (Unterwalden), Läufelfingen (Bâle), Soleure, Kienberg, Alvaschein (Grisons).

BEX (Vaud).

FABRICATION DE

PLÂTRE GROS ET FIN

CIMENT-GYPSE (Estrichgips) pour planchers incombustibles et imperméables, meilleure couche de réception pour Linoleum.

GYPSE A SEMER

PLANCHES DE GYPSE en roseaux et en fibres de cocos, en différentes dimensions, pour Plafonds et Galandages.

BRIQUES DE GYPSE de différentes dimensions pour Galandages.

Prix modérés. Qualités supérieures. Service prompt et soigné. Prospectus et échantillons gratuits sur demande.