

**Zeitschrift:** Bulletin technique de la Suisse romande  
**Band:** 32 (1906)  
**Heft:** 8

## **Werbung**

### **Nutzungsbedingungen**

Die ETH-Bibliothek ist die Anbieterin der digitalisierten Zeitschriften auf E-Periodica. Sie besitzt keine Urheberrechte an den Zeitschriften und ist nicht verantwortlich für deren Inhalte. Die Rechte liegen in der Regel bei den Herausgebern beziehungsweise den externen Rechteinhabern. Das Veröffentlichen von Bildern in Print- und Online-Publikationen sowie auf Social Media-Kanälen oder Webseiten ist nur mit vorheriger Genehmigung der Rechteinhaber erlaubt. [Mehr erfahren](#)

### **Conditions d'utilisation**

L'ETH Library est le fournisseur des revues numérisées. Elle ne détient aucun droit d'auteur sur les revues et n'est pas responsable de leur contenu. En règle générale, les droits sont détenus par les éditeurs ou les détenteurs de droits externes. La reproduction d'images dans des publications imprimées ou en ligne ainsi que sur des canaux de médias sociaux ou des sites web n'est autorisée qu'avec l'accord préalable des détenteurs des droits. [En savoir plus](#)

### **Terms of use**

The ETH Library is the provider of the digitised journals. It does not own any copyrights to the journals and is not responsible for their content. The rights usually lie with the publishers or the external rights holders. Publishing images in print and online publications, as well as on social media channels or websites, is only permitted with the prior consent of the rights holders. [Find out more](#)

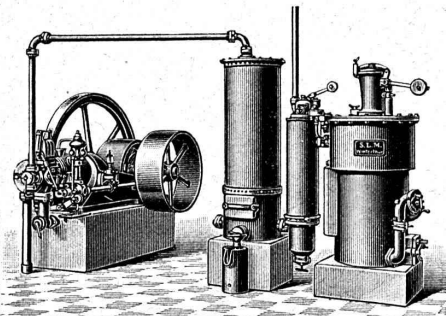
**Download PDF:** 26.01.2026

**ETH-Bibliothek Zürich, E-Periodica, <https://www.e-periodica.ch>**

**SOCIÉTÉ SUISSE**  
POUR LA

208

**CONSTRUCTION de LOCOMOTIVES et de MACHINES, Winterthur**



**Moteurs à Gaz**

alimentés par notre nouveau

**GAZOGÈNE S. L. M.**

produisent la force motrice la plus économique connue actuellement.  
Coût du combustible par cheval et par heure environ 2 à 3 centimes seulement.

SERVICE SIMPLE

Emplacement restreint. Pas de fumée.

**MOTEURS A PÉTROLE  
ET A BENZINE**

**Manufacture de Papiers.**  
**J.-G. STOUKY, Lausanne.**  
Gare du Grand-Pont L.-O.  
Spécialité de papiers pour  
Ingénieurs, 3053  
Architectes, Entrepreneurs.

**ENTREPRISES GÉNÉRALES**  
de **VITRERIE** en tous genres.

Atelier spécial de Vitraux d'Art.  
**ENCADREMENTS** 271

**P. CHIARA**  
Pl. St-Laurent, Lausanne.  
Verres de toutes sortes en gros et détail.

**E. JEANRENAUD, GRAVEUR**  
Rue de Bourg, 12, Lausanne.

**TIMBRES**  
en métal et en caoutchouc.  
Numéroteurs. Dateurs  
Tampons. 241

## Chaux hydrauliques de Vallorbe.

(Société des Usines des Grands - Crêts),

VOIR

# Exposition d'un bloc de béton

Place du Flon (Occident), Lausanne.

Un bloc de béton de 2600 kg. au dosage de **CENT kg. de chaux hydraulique (qualité Simplon)** par **MÈTRE CUBE** de tout venant (**blocs roulés non compris**) est exposé sur la place du Flon, à Lausanne. Il provient du massif de fondation des piles provisoires destinées à soutenir les échafaudages du **viaduc de Brent** sur la Baie de Clarens (arche de 44 mètres d'ouverture).

L'attention de Messieurs les Ingénieurs, Architectes et Entrepreneurs est particulièrement attirée sur cette Exposition.

(Attestation de M. Cosandey, Ingénieur du Pont de Brent à disposition).

191

De **VALLIERE & SIMON**, ingénieurs civils, 1, Place Cathédrale  
LAUSANNE

## BÉTON ARMÉ

Système de **VALLIÈRE**. — Brevet Suisse 20,148.

**Projets et études de:** Ponts, planchers, sommiers, colonnes, réservoirs, cuves de gazomètres, silos, fondations, toitures, tuyaux, canaux, etc.

Représentants pour la Suisse et la France du système **MELAN** pour ponts en béton armé.

Renseignements et devis gratuits.

294

**Concessionnaires :** F. Riondel & Fils, Genève. E. Bellorini, Lausanne. Römer & Fehlbaum, Bienne. A. Vissa, Montreux. Zweifel, La Chaux-de-Fonds. Franceschetti & Pfister, Zurich. Zanzi, Locarno, Tessin. E. Nosedà, Neuchâtel.

## Société des CARRIÈRES d'ARVEL

Téléphone **VILLENEUVE** Téléphone 265

Exécution en carrières de tous travaux en pierre de taille.

Arvel rose.

Arvel gris.

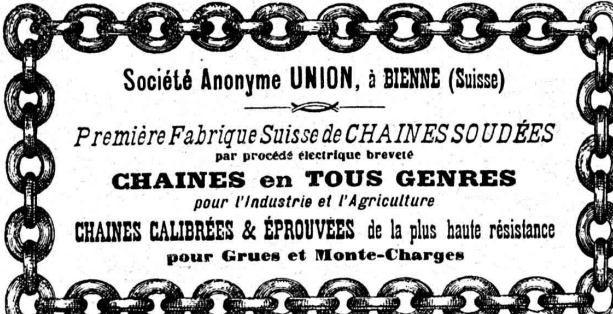
Installations électriques.

Blocs ébauchés p<sup>r</sup> marbrerie

Débitage mécanique.

Moellons. Pavés.

Pierre brute pour maçonnerie.



**Société Anonyme UNION, à BIENNE (Suisse)**

*Première Fabrique Suisse de CHAINES SOUDÉES*  
par procédé électrique breveté

**CHAINES en TOUS GENRES**  
pour l'Industrie et l'Agriculture

**CHAINES CALIBRÉES & ÉPROUVÉES** de la plus haute résistance  
pour Grues et Monte-Charges

# CONSEIL D'ADMINISTRATION

---

## Exercice 1906.

- Président :* MM. TZAUT, A., Ingénieur. Lausanne.
- Vice-Président :* DECKER, E., Administrateur, Yverdon.
- Secrétaire :* MOULIN, H., Maître poëlier, Lausanne.
- Membres :* DOMMER, A., Directeur de l'Ecole d'Ingénieurs, Lausanne.
- » DU PASQUIER, L., Directeur des Usines de Grandchamp et de Roche.
- » KERNEN, A., Directeur de la Parqueterie d'Aigle.
- » MARTIN, U., Entrepreneur, Vallorbe.
- » PAILLARD, E., Administrateur de la Société électrique des Clées, à Yverdon.
- » WYSSBROD, D., Entrepreneur, Lausanne.
- 

## VÉRIFICATEURS DES COMPTES

- Membres :* MM. DUBOCHET, Directeur de la Société Romande d'électricité, à Territet.
- » PERUSSET, Administrateur de la Société des Chaux et Ciments de Baulmes.
- » GUHL, Directeur de la Grande Brasserie et Beauregard, à Fribourg.
- Suppléants :* BLANCHARD, Directeur de la Société des Bains d'Henniez.
- » D'ANDIRAN-KOECHLIN, A., Agronome, La Caroline s. Morges.
- 

*Gérant :* BLANC, Louis, Lausanne.

**Voir ci - contre.**

DEMANDE DE RENSEIGNEMENTS

Le signataire de la présente demande désire connaître, **sans aucun engagement de sa part**, quelles seraient, sur la base des réponses faites par lui au questionnaire ci-dessous, les conditions fixées par l'Assurance Mutuelle Vaudoise contre les Accidents, pour une assurance individuelle garantissant le paiement des sommes suivantes :

- En cas d'accident entraînant la mort . . . Fr. ....
- En cas d'accident entraînant une invalidité permanente complète (somme totale). . . . . Fr. ....
- En cas d'accident entraînant une incapacité temporaire de travail, par jour. . . . . Fr. ....

(Les frais médicaux et de pharmacie sont payés par la Société).

QUESTIONNAIRE

Questions :	Réponses :
Noms, prénoms, date de naissance.	
Domicile.	
Profession et indication détaillée du genre d'occupation (indiquer si l'on travaille à des machines, manœuvre des explosifs, etc.).	
Indiquer éventuellement les exercices et sports auxquels on se livre.	
Indiquer éventuellement les infirmités physiques, les accidents subis et leurs suites.	
Autres renseignements.	

....., le ..... 1906.  
Signature :

Monsieur,

L'Assurance Mutuelle Vaudoise contre les accidents, concessionnée pour la Suisse par le Conseil fédéral, a créé en 1901 une branche spéciale pour l'assurance individuelle.

S'inspirant des principes qui sont à sa base, notre Association offre au public une police individuelle des plus libérales.

Cette police garantit au souscripteur des indemnités pour tous les accidents et assure aussi le paiement des frais médicaux. Elle convient à tout le monde et peut être souscrite aussi par des dames.

Notre Association, purement mutuelle, a un tarif des plus réduits, strictement proportionné à l'importance des risques courus par chacun.

Les bénéfices de la Société appartiennent en totalité aux sociétaires, auxquels il a été réparti :  
en 1903, Fr. 29,664.28 ;  
1904, 50,375.94 ;  
1905, 103,000. — .

Espérant vous compter au nombre de nos membres, nous vous soumettons la demande de renseignements ci-contre à détacher et à nous renvoyer remplie et signée.

La signature de cette demande ne vous engage en aucune mesure, mais nous permettra de vous indiquer quel serait le montant de la prime annuelle.

Avec considération distinguée.

ASSURANCE MUTUELLE VAUDOISE  
CONTRE LES ACCIDENTS

LAUSANNE, avril 1906. 3062

A détacher et à retourner à l'Assurance Mutuelle Vaudoise contre les Accidents,

Place St-François, 1, Lausanne.



## ENTREPRISE GÉNÉRALE D'APPAREILLAGE

Appareilleur  
des Eaux de Lausanne  
des Eaux de Bret et  
des Eaux de Pierre-Ozair

pour  
**Eau, Gaz et Vapeur**

Gérant  
des Eaux de Moilles  
es Donnes.

### L. WELTY Fils

Rue du Flon, 8. **LAUSANNE** Téléphone 483.  
Maison fondée en 1834.

Spécialité d'installations d'eau chaude et froide pour Hôpitaux et Infirmeries. — Réparation et installation de Pompes de tous systèmes. — Appareilleur des Hôpitaux de Saint-Loup. — Installation de Bains, Douches et Appareils sanitaires pour le tout à l'égout. — Chauffage de Serres. — Magasin d'appareils pour l'éclairage, le chauffage, la cuisine et les bains par le Gaz.

Réparations. - Installations particulières. - Entretien.  
Devis et Prix-Courant sur demande. — Travail garanti.

MÉDAILLE D'ARGENT, Exposition cantonale vaudoise, Vevey 1901.  
La plus haute récompense.

Concessionnaire du Chauffage central à eau chaude  
Système Rouquaud (breveté).

249

## ATELIERS DE TÉLÉGRAPHES

### G. HASLER, à BERNE (Suisse).

FONDÉS EN 1852

Appareils télégraphiques et téléphoniques.

Types spéciaux pour installations à courant fort.

SONNERIES ÉLECTRIQUES

Instruments météorologiques enregistreurs pour Observatoires.

Enregistreurs à distance des niveaux d'eau.

Limnigraphes, Chronographes, etc.

Indicateurs - enregistreurs de vitesse pour locomotives.

Appareils divers pour chemins de fer.

MONTEURS EXPÉRIMENTÉS 209



Fabrication spéciale de  
**RESSORTS**  
en tous genres.

Calculs pour la capacité de charge à la  
disposition de nos clients. 167

Acier de toute première qualité. — Trempe égale et exacte.

**Baumann Frères, Ruti (Zurich).**

## W. BAUMANN, Horgen.

Manufacture de Jalousies en Bois.

170

Le plus ancien établissement de ce genre  
en Suisse. — 170 ouvriers.

### VOLETS à ROULEAUX

STORES A LAMES PRISMATIQUES

Axe automatique en fer Brev. + 30973  
La plus pratique et la plus élégante  
fermeture.

Marquises — Persiennes — Paravents

Exécution en Red-Pine américain,  
en bois du nord  
ou en bois indigène.

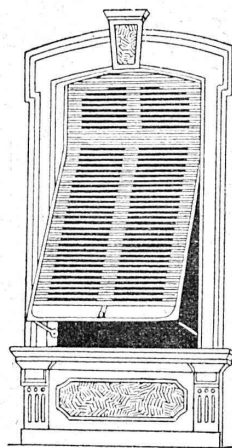
REPRÉSENTANTS :

MM. RAMELET Frères, place du Flon,  
Lausanne.

M. Félix BUZZANO, 24, rue Goetz-Monin,  
Genève.

Emile PIROUE, 85, Temple Allemand,  
Chaux-de-Fonds.

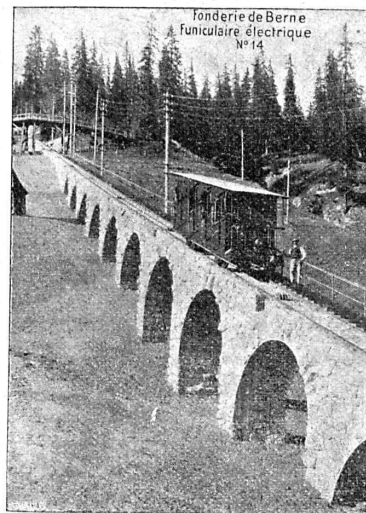
Usine à Paris IX<sup>e</sup>, 12, Rue du Delta.



## SOCIÉTÉ DES

### USINES de Louis de ROLL

SUCCURSALE : FONDERIE de BERNE. Fournit :



Appareils de levage : Ponts roulants, Grues pivotantes  
ou électrique. Monte-charges hydrauliques, électriques  
ou à courroie.

Matériel de chemins de fer : Ponts tournants et Cha-  
riots transbordeurs pour  
vagnons et pour locomotives, commandés à bras, par ma-  
chines à vapeur ou par moteurs électriques.

Branchements et croisements pour voies étroites et voies  
normales, pour rails Vignol  
et rails à gorge. 231

BARRIÈRES avec ou sans arrêts et sonneries.  
Superstructures à crémaillères. Chemins de fer funicu-  
laires.

(Freins brevetés). Depuis le commencement de 1898 la  
Fonderie de Berne a fourni 21 funiculaires.

Barrages, installations métalliques et mécaniques pour barrages  
(vannes, écluses, grilles, treuils, etc.).

Machines pour la fabrication des briques en ciment.  
Renseignements sur des installations faites, références,  
projets et devis sont à disposition

### Bureau Technique

Ch. MATTHEY et G. PANCHAUD

Géomètres agréés dans le canton de Genève, Géomètres brevetés dans le canton de Vaud

12, Rue Général Dufour, 12.

(H. 355 X.)

GENÈVE

Plans de cadastre, Plans de partage, de morcellement et de luxe.  
Nivellement, Triangulation, Topographie, Projets de routes, canalisation,  
chemin de fer, etc. Drainage. 93

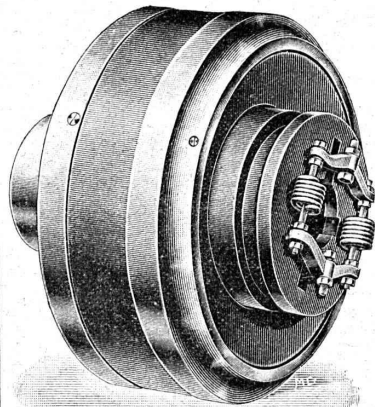
# SOCIÉTÉ DES USINES DE LOUIS DE ROLL

Brevet Suisse.

Usine de **CLUS** (Canton de Soleure).

**Embrayages à friction, système Benn,**

pour l'embrayage et le débrayage d'une série d'arbres ou de machines uniques pendant la marche. Disposition complètement fermée de l'appareil ; utilisable pour un grand nombre de tours ; graissage automatique des parties intérieures de l'appareil. 278



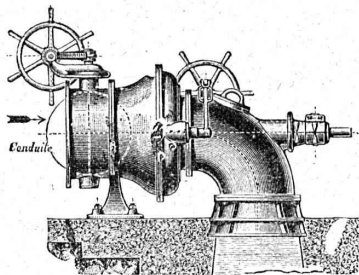
**Paliers à graissage automatique à bagues :**

**PALIER SELLERS** avec coussinet inférieur démontable (brevet Suisse), utilisables comme paliers fixes, paliers suspendus, paliers consoles sur mur ou sur colonnes.

**PALIER FIXES** avec coussinets démontables en métal blanc ou en bronze pour arbres massifs et arbres creux.

Installations de transmissions complètes pour toutes les branches de l'industrie.

Ateliers de Constructions Mécaniques  
**de Vevey (Suisse).** Maison fondée en 1830.



Fonderies  
de Fer et de Bronze.  
**Turbines et Régulateurs**  
Manchons  
d'accouplement élastiques.  
Pompes. 165  
Compresseurs d'air.  
Pressoirs à vin continus.  
Pétrins et Fours mécaniques  
Tuyauterie en tôle.  
Chaudronnerie. Charpentes  
et Ponts en fer.

USINES DU VALLON  
CONSTRUCTIONS MÉCANIQUES ET MÉTALLIQUES  
**J. Duvillard, à Lausanne.**

Fonderies de fer et de bronze. Ascenseurs. Monte-charges et appareils de levage. Turbines, roues et presses hydrauliques. Pompes pour haute pression. Presses à briques. Machines à battre, pressoirs et treuils. Tuyaux et réservoirs en tôle. Colonnes en fonte. 273

Fabrique de Machines, Fribourg  
**S. A.**

**CHAUFFAGE CENTRAL**  
des meilleurs systèmes.

**Buanderies**  **Séchoirs**  
ET

**Installations de Bains.**

Premières références.

2944

Entreprise Générale de Travaux en Ciment.

**HOIRS ALEX. FERRARI, Entrepreneurs.**

Bureaux et Chantiers: Maupas, 38-40, Lausanne.

Concessionnaires des Brevets Hennebique pour le Canton de Vaud.

**Nouveau :** Planchers creux en ciment armé, très économiques. 139

**SOCIÉTÉ GENEVOISE**

POUR LA

Construction d'Instruments de Physique et de Mécanique  
**GENÈVE**

**COMPTEURS D'ÉNERGIE ÉLECTRIQUE**

pour tout voltage ou ampérage pour courants alternatifs.

Compteurs à prix multiples, système Baumann,  
adoptés par la Commune de Lausanne.

Instruments de précision pour Ingénieurs et Architectes.

**Machines à froid et à glace.**

**INSTALLATIONS FRIGORIFIQUES COMPLÈTES**

Devis et Prospectus gratis

3059

## Atelier de reproduction de dessins techniques

A. RYFFEL, successeur de E. R. Bertschmann.

Téléphone 6027.

Schiplé 51, ZURICH I, Schiplé 51

Téléphone 6027.

Décalques d'après les nouvelles méthodes, d'une exécution irréprochable. — Héliographies, positives, négatives et Sepia. Négrographie, copies en noir foncé, lignes très nettes et fond d'un blanc pur, sur papier à décalquer, à dessin ou papier toile, en diverses forces. 3072

Prompte exécution, quel que soit le temps. — Service soigné, rapide et bon marché. — Echantillons et prix à disposition. Vente de papier héliographique, à décalquer et à dessin. — Appareils et ustensiles pour décalquer. — Prix modérés.



**MONTBARON & GAUTSCHI**  
**NEUCHÂTEL** SVISSE

**CLICHES**

**PHOTOGRAVURE MODERNE**  
**AUTOTYPE. TROIS COULEURS**  
**ZINCOGRAPHIE. XYLOGRAPHIE**  
**GALVANOS**

Représentant à Lausanne :  
A. Nicole, rue de la Tour, 16.  
3049

### MANUFACTURE de CAOUTCHOUC

V<sup>ve</sup> de **H. SPECKER**  
**ZURICH**

#### SPÉCIALITÉS :

Tuyaux en caoutchouc pour conduites d'eau, acide, air, gaz, etc.

Tuyaux à spirale. Tuyaux de chanvre avec ou sans couche de caoutchouc à l'intérieur. 164

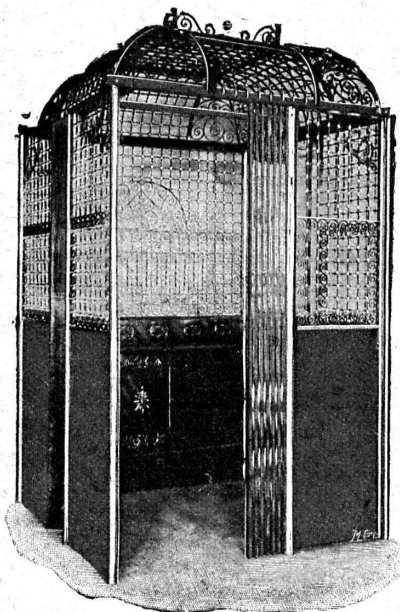
#### Articles pour Joints.

Feuilles en caoutchouc dans toutes les qualités. Anneaux, rondelles, tampons, clapets, soupapes, etc., en caoutchouc. Feuilles en fil bre et asbeste et ébonite.

Gants et tabliers d'asbeste pour fonderies.

Bâches et couvertures de chevaux imperméables.

## FABRIQUE SPÉCIALE POUR Ascenseurs et Monte-charges **ÉLECTRIQUES** ALFRED SCHINDLER, LUCERNE



Maison  
DE CONFIANCE  
fondée en 1874.

Commande par boutons

Marche  
silencieuse.

Grande vitesse :  
jusqu'à  
2 m. par seconde.

Parachute infailible.

Derniers modèles  
américains.

600 a nstalltions  
en fonction.

Un cheval suffit  
pour ascenseur de  
3 personnes.

Seul Ascenseur Electrique marchant sans  
bruit tout en étant d'un bon rendement.

Renseignements, Dessins, Devis et Prix - courants  
gratits sur demande.

240

### NOUVEAUX ABAQUES LOGARITHMIQUES

pour le calcul des 3060 h.

Poutres, Colonnes, Déversoirs et Canaux

par P. MOREL, ing., Zurich.

### GILLIERON & AMREIN, Ingénieurs-Constructeurs, VEVEY (Suisse).

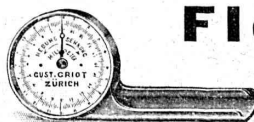
Maison ayant fait en Suisse, Allemagne et Italie les premières installations de **Moteurs à gaz pauvre à aspiration directe**. Force motrice thermique la plus économique. Coût du combustible : **2 à 3 centimes le cheval-heure**. — Moteurs à gaz riche, à pétrole ordinaire et à essence. Locomobiles à pétrole. Moteurs pour bateaux. Turbines hydrauliques. Machines à travailler le bois. Matériel d'entreprises. Câbles en acier pour funiculaires, treuils, grues, ascenseurs et tous usages. — Devis et renseignements gratuits. 254

### Daniel **PERRET**, Appareilleur

Avenue Béthusy. LAUSANNE Avenue Béthusy.

Installateur des Eaux de Cossonay, Ballaigues, Vallorbe, Vaulion, Echallens, Bremblens, Leysin, etc.

Spécialité de canalisations à haute pression. Chauffage de serres, chambres de bains et buanderies. Installations pour eau et gaz. Appareils sanitaires de tous systèmes. Serrurerie en tout genre. — Etudes et devis sur demande. 218



### Fleximètre

Brevet + 24027. D. R. G. M.  
pour Ponts, Poutres, Planchers,  
Colonnes, etc.

Spécialement recommandé p<sup>r</sup> béton armé.  
Façon robuste et commode.

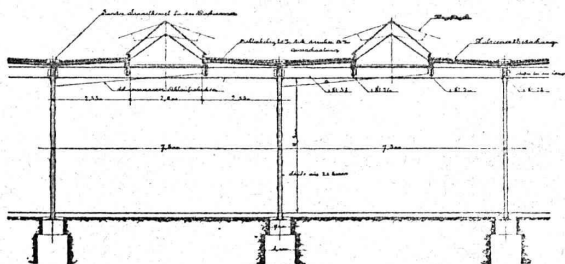
2999 Isiible 1/50 de m/m. — Prospectus. Nombreuses références.

GUSTAVE GRIOT, Ingr, Freiestrasse, 94, Zürich (Suisse).



# Nouvelles Toitures pour Constructions industrielles

BREVET N° 23428



Toitures plates prenant jour d'en haut,  
avec dispositif d'aérage, très avantageux pour  
toutes les constructions industrielles:

Magasins. — Halles à marchandises. — Entrepôts. — Ateliers.  
Usines de constructions mécaniques et électriques.  
Londries. — Industries textiles. — Blanchisseries.  
Teintureries. — Brasseries. — Marchés couverts, etc., etc.

Ce nouveau genre de TOITURE présente les avantages suivants:

272

Il peut convenir à toutes les orientations pour le jour, venant d'en-haut. — Il est le meilleur système à employer pour tous les climats, aussi bien pour les pays chauds que pour les pays froids, même avec fortes chutes de neige. — Isolation parfaite. — Exécution rapide en toute saison. — Prix très modérés.

Projets, devis et tous renseignements seront envoyés gratis sur demande à MM. les Ingénieurs, Architectes, Entrepreneurs et Fabricants par les

Propriétaires du Brevet:

**SEQUIN & KNOBEL**

Ingénieurs civils pour Constructions industrielles modernes,  
RÜTI (Zürich).

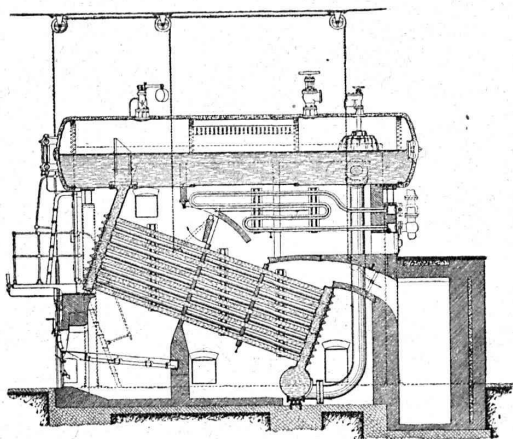
Concessionnaires et Représentants:

**E. BAUMBERGER & KOCH**

Entreprise spéciale pr Toitures et Dallages pr Constructions industrielles,  
B A L E

## SULZER FRÈRES

*Winterthur.*



### Chaudières multitubulaires

de toutes grandeurs et pression de marche.

Circulation énergique et grande production de vapeur,  
par suite de l'amenée directe de l'eau aux faisceaux tubulaires  
inférieurs;

Vaste espace de vapeur;

Couvercles de fermeture de construction éprouvée.

296

**Surchauffeur** pouvant être réglé et isolé à volonté.

Installations exécutées, entre autres :

(Z à 1280 g)

Stations centrales d'électricité des villes de St-Gall, du Locle, de Winterthur, etc.

**EDANCILOM & CIE LAUSANNE**  
**EDANCILOM & C LAUSANNE**