

Objektyp: **Advertising**

Zeitschrift: **Bulletin technique de la Suisse romande**

Band (Jahr): **32 (1906)**

Heft 3

PDF erstellt am: **21.09.2024**

### **Nutzungsbedingungen**

Die ETH-Bibliothek ist Anbieterin der digitalisierten Zeitschriften. Sie besitzt keine Urheberrechte an den Inhalten der Zeitschriften. Die Rechte liegen in der Regel bei den Herausgebern.

Die auf der Plattform e-periodica veröffentlichten Dokumente stehen für nicht-kommerzielle Zwecke in Lehre und Forschung sowie für die private Nutzung frei zur Verfügung. Einzelne Dateien oder Ausdrucke aus diesem Angebot können zusammen mit diesen Nutzungsbedingungen und den korrekten Herkunftsbezeichnungen weitergegeben werden.

Das Veröffentlichen von Bildern in Print- und Online-Publikationen ist nur mit vorheriger Genehmigung der Rechteinhaber erlaubt. Die systematische Speicherung von Teilen des elektronischen Angebots auf anderen Servern bedarf ebenfalls des schriftlichen Einverständnisses der Rechteinhaber.

### **Haftungsausschluss**

Alle Angaben erfolgen ohne Gewähr für Vollständigkeit oder Richtigkeit. Es wird keine Haftung übernommen für Schäden durch die Verwendung von Informationen aus diesem Online-Angebot oder durch das Fehlen von Informationen. Dies gilt auch für Inhalte Dritter, die über dieses Angebot zugänglich sind.

Ein Dienst der *ETH-Bibliothek*  
ETH Zürich, Rämistrasse 101, 8092 Zürich, Schweiz, [www.library.ethz.ch](http://www.library.ethz.ch)

<http://www.e-periodica.ch>

## Concours.

### La Caisse d'Épargne de Neuchâtel

ouvre, entre les architectes neuchâtelois ou domiciliés dans le canton de Neuchâtel, un concours pour les plans d'un **bâtiment d'administration** qu'elle se propose de construire à la Chaux-de-Fonds.

Les architectes désirant y prendre part sont priés de s'adresser pour tous renseignements à la Direction, à Neuchâtel, qui tient à leur disposition le plan de situation du terrain et les conditions du concours.

Les projets devront parvenir au plus tard pour le **30 avril 1906 à 6 heures du soir** à la Direction.

Neuchâtel, le 7 février 1906. (2965)

(H. 2466 N.) Caisse d'épargne de Neuchâtel.

## AVIS

On cherche, pour étude de grande gare, **INGÉNIEUR** bien au courant de ce genre de travail. (Engagement temporaire, entrée immédiate). Adresser les offres, avec références, à la Direction du 1<sup>er</sup> Arrondissement des Chemins de fer fédéraux, à Lausanne. 2968

### Chemins de fer fédéraux.

La Direction générale des chemins de fer fédéraux, à Berne, met au concours les **travaux de terrassement, de maçonnerie et de pierre de taille (molasse)** du nouveau bâtiment de service de la Gare de Berne.

On peut se procurer des formulaires de soumission ainsi que le cahier des charges et consulter les plans au bureau de l'ingénieur en chef auprès de la Direction générale.

Les offres doivent être adressées à la Direction générale des chemins de fer fédéraux jusqu'au **20 février 1906**.

Berne, le 29 janvier 1906. 2980

Direction générale  
des chemins de fer fédéraux.

## Concours d'idées.

M. Edouard **FISCHER**, Propriétaire, à Fribourg, ouvre un concours, entre les **Architectes suisses**, pour l'élaboration d'un avant-projet en vue de la construction de maisons de rapport, à édifier sur sa propriété, Avenue de la Gare, Grand Place, Fribourg.

Le Jury, composé de MM. Tièche, architecte, à Berne, de Schaller, architecte, à Fribourg, et Isoz, architecte, à Lausanne, a une somme de Fr. 3200 à sa disposition pour récompenser les trois ou quatre meilleurs projets.

Terme : **31 mars 1906**.

Programme du concours et plan de situation à disposition chez M. Romain de Schaller, où les projets devront être rendus à l'époque indiquée.

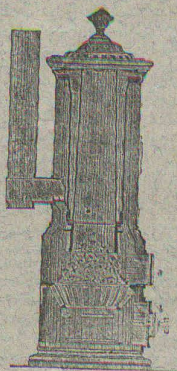
### Preneurs de licences sont demandés.

Pour une **MODERNE CONSTRUCTION DE PLANCHERS** introduite avec bon succès auprès des premières maisons du monde et des municipalités des travaux publics (D. R. P. n° 162587, + Pat. n° 33307), qui vient en question à chaque nouvelle construction, le droit seul de réalisation est à remettre pour de suite à des premières maisons de constructions, de ciments, de matériels de construction, de maçonnerie, etc., dans toutes les villes ou plus grands endroits de la Suisse. 1<sup>res</sup> références. Point de risque. Haut bénéfice. (2946)

Prière d'adresser les offres sous les initiales **Z. G. 1132** à l'agence de publicité Rodolphe **MOSSE**, Zurich. (Za. 4897)

Fabrique de Chauffage central et Poèlerie moderne.

## C. SAMBUC FILS & C<sup>ie</sup>, Lausanne



**CHAUFFAGES CENTRAUX** à eau chaude et vapeur à basse pression.

**SPÉCIALITÉ** de chauffage d'appartements et de maisons à louer par calorifères-thermosiphons, à feu continu avec trémie d'alimentation.

Grande économie de combustible garantie.

Installations complètes de **Séchoirs, Bains, Buanderies** et de **Cuisines d'Hôtels**, à forfait.

**Nouveaux modèles. FOURNEAUX - POTAGERS** avec ou sans circulation d'eau chaude. Bouilleurs en cuivre ou en fonte. 242

**Calorifères Universels perfectionnés** (Brevet + N° 25,968).

avec **RÉGULATEURS DE TIRAGE**

ETUDES TECHNIQUES ET DEVIS SUR DEMANDE

Fabrique lausannoise d'appareils de chauffage.

## G. WEBER, constructeur

LAUSANNE 256

### CHAUFFAGES CENTRAUX

à eau chaude et vapeur à basse pression.

**CHAUFFAGES CENTRAUX LOCAUX** (localisés à un seul appartement).

Installations complètes de cuisines d'hôtels

donnant une grande économie de combustibles.

**Séchoirs, Bains, Buanderie perfectionnée, Brevet + 11466.**

**CALORIFÈRES UNIVERSELS**

Etudes techniques et devis sur demande.

## Concours.

### VAUD

Un concours est ouvert à tous les architectes pour l'obtention de projets de **maisons d'habitation pour employés de bureau**. Ces maisons seront de construction simple, mais d'aspect agréable; elles seront élevées le long de la route de Mulhouse à la Ferme Riedisheim. S'adresser à M. Paul Kullmann, à Mulhouse (Alsace).

Les constructions du tir cantonal vaudois, à Nyon, cantine, stand, pare-balles, cibleries, terrassements, sonneries, téléphones, sont au concours. S'adresser pour ce qui concerne la cantine à M. Louis Dorier, architecte, à Nyon, et pour les autres installations à M. Lucien Dorier, voyer, à Nyon.

Terme : **15 février 1906**.

La municipalité de Seigneux met au concours les travaux pour la **distribution d'eau** dans ce village: réservoir en maçonnerie de 150 m<sup>3</sup>; fourniture et pose de 1100 m. de canalisation en fonte de 100 mm. avec vannes et hydrants; installations pour la distribution à domicile. S'adresser à M. Louis Deluz, ingénieur, avenue de Rumine, 3, Lausanne.

Terme : **17 février 1906**.

La municipalité de Lausanne met au concours, entre les maisons suisses, la **construction du pont Ch. Bessière**. L'arc en fer, les maçonneries des culées et tous les travaux accessoires feront l'objet d'une seule entreprise. S'adresser à la Direction des travaux, à Lausanne.

Terme : **28 février 1906**.

### BERNE

La Direction générale des Chemins de fer fédéraux met au concours les **travaux de terrassement, taille des pierres et maçonnerie** pour le bâtiment de service de la gare de Berne. S'adresser au bureau de l'ingénieur en chef de la Direction générale, à Berne.

Terme : **20 février 1906**.

La construction d'une **marquise** pour la station de Spiez, de 90 m. de longueur et de 45 tonnes environ, est mise au concours. S'adres-

ser au bureau de l'ingénieur de la voie, Bogenschützenstrasse, 6, à Berne.  
Terme : 15 février 1906.

Le service des eaux de Roggwil, près Langenthal, met au concours les travaux et installations suivantes : **captage de sources, canalisations, bâtiment de pompes, pompes (400 litres par minute, 80 m. de hauteur d'élevation), compteurs, réseau de distribution (700 m., 35 hydrants), réservoir (400 m<sup>3</sup>), installations à domicile.** S'adresser à M. Lanz, député, président de la commission, à Roggwil.

Terme : 15 février 1906.

**ZURICH**

La fourniture d'un groupe transformateur pour l'hôpital cantonal de Zurich et de **moteurs électriques** pour l'Institut anatomo-physiologique est mise au concours. S'adresser au Service cantonal des bâtiments, Untere Zäune n° 2, bureau 15, à Zurich.

Terme : 24 février 1906.

**GRISONS**

Le Service de l'Electricité de la ville de Coire (usine de Rabiusa) met au concours la **fourniture d'une conduite sous pression en tôle** (longueur 1003 m., diamètre intérieur 850 à 750 mm.), ainsi qu'un aqueduc de 15 m. 50 de portée pour le passage de celle-ci sur la Plessur. S'adresser au bureau du service de l'éclairage et des eaux, à Coire.

Terme : 15 février 1906.

**ARGOVIE**

La fourniture des fers et la construction métallique pour le pont de la Wyna, à Unterkulm, sont mises au concours. S'adresser à la Chancellerie municipale.

Terme : 17 février 1906.

Entreprise Générale de Travaux en Ciment.

**HOIRS ALEX. FERRARI, Entrepreneurs.**

Bureaux et Chantiers : Maupas, 38-40, Lausanne.

Concessionnaires des Brevets Hennebique pour le Canton de Vaud.

**Nouveau :** Planchers creux en ciment armé, très économiques. 139

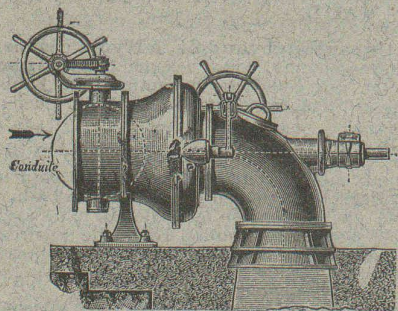
**Estampage - Découpage**

**PIECES DE FORGE en masse**  
fer doux et acier. 297

**PIECES DE TOLE en masse**  
découpées et repoussées.

**Leresche & Cie, Forges de Vallorbe.**

Ateliers de Constructions Mécaniques  
**de Vevey (Suisse). Maison fondée en 1830.**



Fonderies  
de Fer et de Bronze.  
**Turbines et Régulateurs**

Manchons  
d'accouplement élastiques.  
Pompes. 165

Compresseurs d'air.  
Pressoirs à vin continus.

Pétrins et Fours mécaniques  
Tuyauterie en tôle.

Chaudronnerie, Charpentes  
et Ponts en fer.

**USINES DU VALLON**  
**CONSTRUCTIONS MÉCANIQUES ET MÉTALLIQUES**  
**J. Duvillard, à Lausanne.**

Fonderies de fer et de bronze. Ascenseurs. Monte-charges et appareils de levage. Turbines, roues et presses hydrauliques. Pompes pour haute pression. Presses à briques. Machines à battre, pressoirs et treuils. Tuyaux et réservoirs en tôle. Colonnes en fonte. 273

**ASPHALTE**

**Sylvestre Fossati, Entrepreneur.**

BÉTHUSY, LAUSANNE

2850

Travaux soignés et garantis pour Terrasses, Chambres de bains, Buanderies, Laiteries, Trottoirs, etc.

Fabrique de Carreaux en Ciment comprimé, unis et à dessins.

DEVIS SUR DEMANDE — TÉLÉPHONE 1589

**Fils de Cuivre électrolytiques**

de la Compagnie des Tréfileries du Havre,

**Anciens Etablissements LAZARE WEILER**

**Cuivre pur** en barres, en feuilles, en bandes; **Cuivre façonné, Laiton** en tôle, fils, barres; **Aluminium;** Tubes cuivre et laiton; **Fils d'acier,** blancs et galvanisés; **Bi-métal.**

**H. KLEINERT & Cie, à Bienne.**

466

Aciers et métaux en gros.

**L'UNION**

Compagnie d'assurance contre l'incendie, à Paris,

assure les risques industriels, tableaux, objets d'art et bijoux non admis par l'assurance cantonale, ainsi que les bâtiments en construction et ceux insuffisamment taxés.

S'adresser à MM. Girardet, Brandenburg & Cie, banquiers, directeurs particuliers, à Lausanne, et à leurs sous-agents dans le canton. 234

Instruments de Précision.

**H. Möhlenbruck, Constructeur**

LAUSANNE 2870

Téléphone. Caroline. Belle-Combe.

Nivellement. Appareils électriques.

Disques à calculs.

Construction de tous genres

**d'INSTRUMENTS**

ATELIERS 2862

**D'ÉBÉNISTERIE D'ART**

**BOBAING**

St-Pierre, 2, Lausanne.

Renseignements. Dessins. Devis.

**EXPLOSIFS 232**

**Société Suisse**

DES

**EXPLOSIFS**

à BRIGUE (Valais).

Dynamites à tous dosages. Détonateurs. Mèches et tous accessoires.

Fabrique de Cartonages

et **IMPRIMERIE** 2879

**A. RION**

Rue de Bourg, 16, Lausanne.

Spécialité de Cartons de Bureaux.

**Rouleaux et Portefeuilles**  
pour Ingénieurs et Architectes.

**Fabrique de Machines, Fribourg**

**S. A.**

**CHAUFFAGE CENTRAL**

des meilleurs systèmes.

**Buanderies**  **Séchoirs**

ET

**Installations de Bains.**

Premières références.

2944

# Université de Lausanne. -- Ecole d'Ingénieurs.

L'école comprend les divisions du **génie civil**, de **mécanique**, d'**électricité** et de **chimie**.

La durée des études est de **sept semestres**. Il est annexé à l'école un cours préparatoire d'une année, destiné aux candidats immatriculables à l'Université et qui ne possèdent pas les connaissances spéciales nécessaires pour l'admission en première année.

Le programme détaillé renfermant les conditions d'admission, le programme des cours et le règlement des études est envoyé franco sur demande adressée à la Direction.

## Gazette de Lausanne

Journal politique et littéraire.

Organe de 1er ordre. — Grand format. — Fondée en 1798.

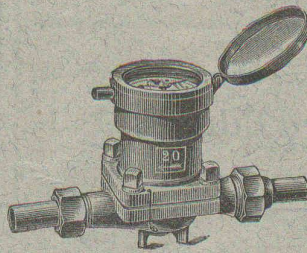
**PARAISSANT SIX FOIS PAR SEMAINE**



La **Gazette de Lausanne** est un des journaux les plus appréciés et les plus répandus de la Suisse et de l'étranger. Elle offre à ses lecteurs un ensemble de renseignements complets, soit sur les affaires du pays, soit sur la politique étrangère. Elle a des correspondants dans les principales villes de la Suisse. De même à Paris, Bruxelles, Rome, Berlin, etc., d'où elle reçoit des lettres périodiques.

La **Gazette de Lausanne** a pour collaborateurs les meilleurs écrivains de la Suisse romande. Elle publie des chroniques artistiques, musicales, scientifiques et militaires. Feuilletons choisis. Service télégraphique étendu.

Dreyer, Rosenkranz & Droop, Hanovre  
FABRIQUE DE  
**Compteurs d'Eau**



à roue mesureuse en caoutchouc durci, pour les **SERVICES d'EAU**

Ces compteurs joignent, à une exactitude de mesurage très grande, la plus grande durabilité.

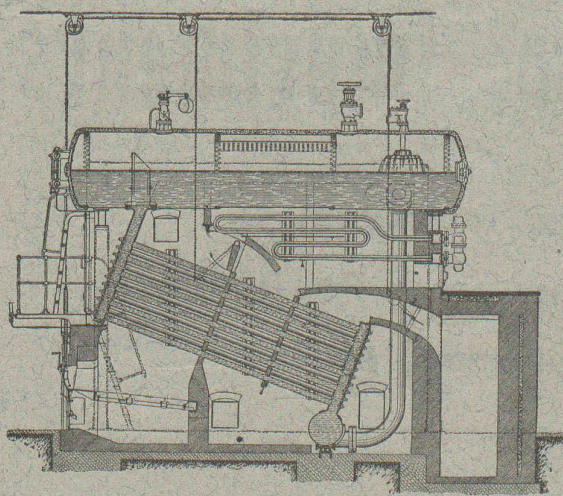
Plus de 237,000 compteurs sont actuellement en service.  
Dessins, descriptions et prix sur demande.

Représentant pour la Suisse:  
**Henri SCHOCH, à Zurich.**

# SULZER FRÈRES

**Winterthur.**

## Chaudières multitubulaires



de toutes grandeurs et pression de marche.

Circulation énergique et grande production de vapeur, par suite de l'amenée directe de l'eau aux faisceaux tubulaires inférieurs ;

Vaste espace de vapeur ;

Couvercles de fermeture de construction éprouvée. 296

**Surchauffeur** pouvant être réglé et isolé à volonté.

Installations exécutées, entre autres : (Zà 3040 g)

Stations centrales d'électricité des villes de St-Gall, du Locle, de Winterthur, etc.

# Indicateur Vaudois 1906

*1<sup>re</sup> Partie :*

Adresses de Lausanne par ordre alphabétique et professionnel.

*2<sup>e</sup> Partie :*

Les mêmes par ordre de rues ; campagnes et villas ; sociétés, etc.

*3<sup>e</sup> Partie :*

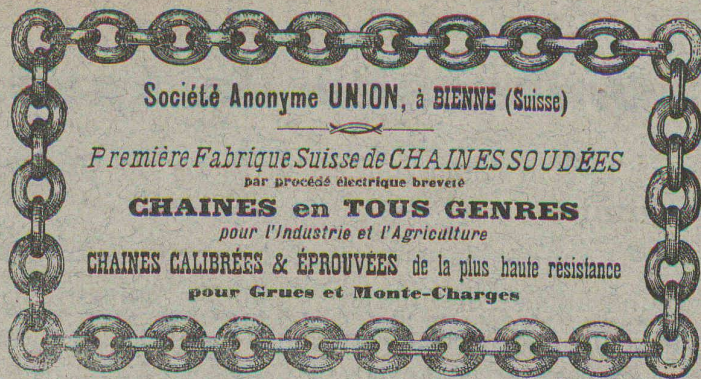
Adresses des autres communes du canton (ordre professionnel) ; renseignements.

Chaque partie se vend isolément ; on peut obtenir également les parties 1 et 2 ou 1 et 3 en un seul volume ou enfin les 3 parties réunies.

Chez les principaux libraires et au bureau de la

*Société suisse d'Édition,*

**3, Rue Pépinet, Lausanne.**



## L'Electricité agricole

par E. GUARINI, professeur.

1 volume broché de 165 pages avec de nombreuses illustrations et une préface du professeur H. Dufour.

Prix, Fr. 3.—

Société suisse d'Édition, 3, rue Pépinet, Lausanne.

**2, Rue de la Louve, 2.**

**LAUSANNE**

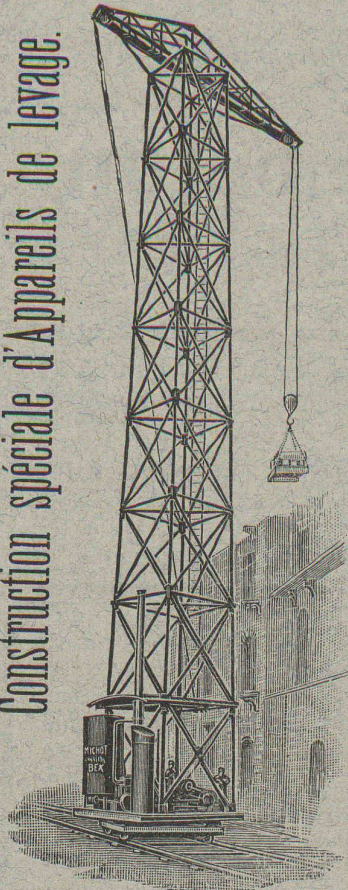
# H. Vallotton & Toso, imprimeurs

**Se chargent, à prix modérés,  
de tous travaux d'impression pour Particuliers,  
Administrations, Banques, etc.**

**2, Rue de la Louve, 2.**

# L. MICHOT, Constructeur, BEX

Construction spéciale d'Appareils de levage.



Grandes  
**GRUES à VAPEUR**  
roulantes  
et pivotantes,  
circulant sur toutes  
les faces  
d'une construction ;  
supprimant tout échafaudage ;  
économisant le 70 %  
de main d'œuvre des manœuvres ; pouvant élever  
120 tonnes de matériaux par  
jour à 20 mètres de hauteur,  
pour charge de 3 à 6000 kg.

Treuil et Appareils  
de levage en tous genres.

Matériel Decauville  
et de transport.

VENTE et LOCATION

108

# E. BECK

PERLES, près BIENNE

Télégrammes : PAPPBECK

Téléphone.

FABRIQUE POUR :

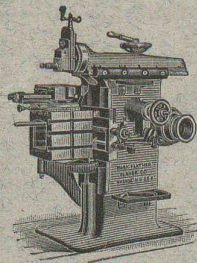
**Carton bitumé. — Ciment ligneux.**

PLAQUES d'ASPHALTE pour Isolations en tous genres.

**TAPIS D'ISOLATIONS — GOUDRON MINÉRAL RAFFINÉ**

**TRINIDAD ÉPURÉE** 233

Tous les produits d'Asphalte et de Goudron.



## J. Lamercier & C<sup>ie</sup>, Genève

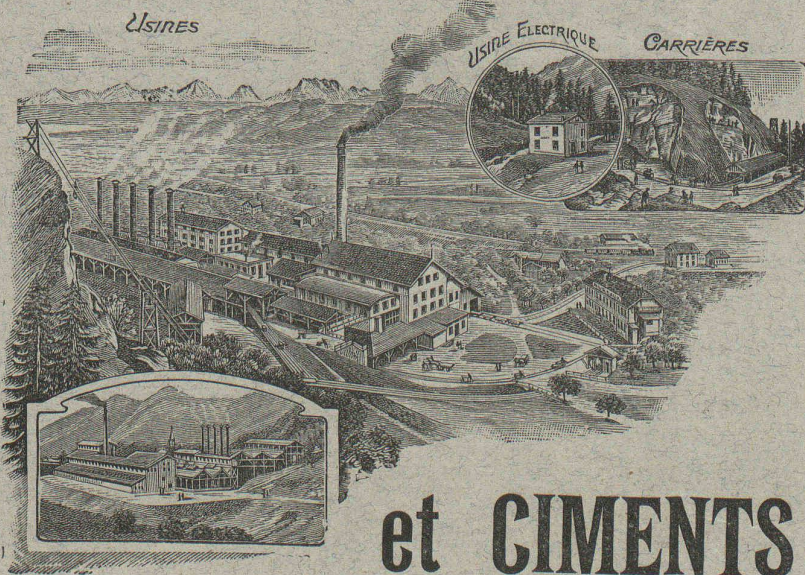
\* Fabrique d'Huiles et Graisses industrielles. \*

SPÉCIALITÉ DE 239

### Fournitures pour Usines

\*\* Organes de transmissions. \*\*  
Arbres, Paliers, Courroies, Graisseurs, etc.

MACHINES, OUTILS AMÉRICAINS & AUTRES



SOCIÉTÉ ANONYME

DES

# CHAUX

# et CEMENTS de BAULMES

Médaille d'or. Exposition cantonale vaudoise. Yevy 1901.

235

Les Usines construites en 1898 sont installées avec les derniers perfectionnements et permettent une production annuelle de  
3000 wagons de 10 tonnes de **chaux lourde et mi-lourde** et  
1000 wagons de 10 tonnes de **ciment naturel et artificiel.**

# Chaux hydrauliques de Vallorbe.

(Société des Usines des Grands - Crêts),

VOIR

## Exposition d'un bloc de béton

Place du Flon (Occident), Lausanne.

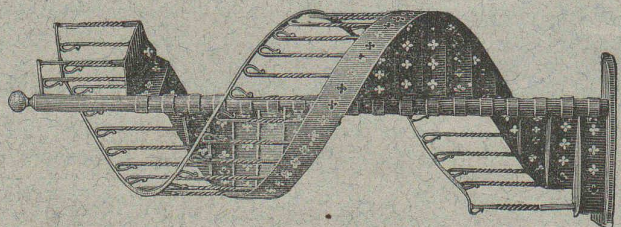
Un bloc de béton de 2600 kg. au dosage de **GENT kg. de chaux hydraulique (qualité Simplon)** par **MÈTRE CUBE** de tout venant (**blocs roulés non compris**) est exposé sur la place du Flon, à Lausanne. Il provient du massif de fondation des piles provisoires destinées à soutenir les échafaudages du **viaduc de Brent** sur la Baie de Clarens (arche de 44 mètres d'ouverture).

L'attention de **Messieurs les Ingénieurs, Architectes et Entrepreneurs** est particulièrement attirée sur cette Exposition.

(Attestation de M. Cosandey, Ingénieur du Pont de Brent à disposition).

191

TELEPHONE 24



TELEPHONE 24

Atelier de **SERRURERIE** actionné par Moteurs électriques

### H. RAPIN

LAUSANNE — 8, Maupas, 8 — LAUSANNE

**SERRURERIE** en bâtiment et fer forgé.

Vitrages et Devantures de magasin.  
Escaliers en fer. — Marquises et Vérandas.

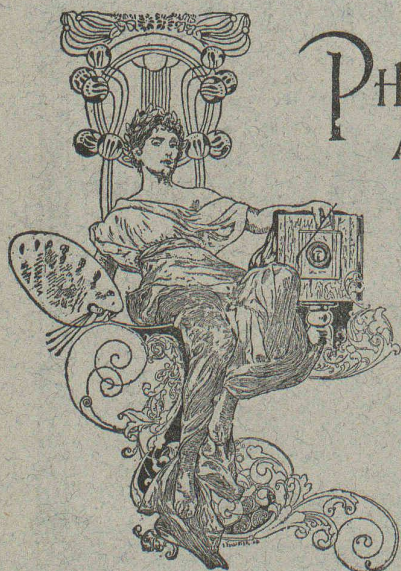
248

**Grosse Serrurerie. - Charpentes.**

Colonnes-supports en fers assemblés pour lignes aériennes.

ÉTUDE Passerelles, etc. DEVIS

## FUGLISTER & C<sup>IE</sup> NEUCHÂTEL (SUISSE)



### PHOTOGRAVURE ARTISTIQUE ET INDUSTRIELLE

### CLICHÉS EN TOUS GENRES

Chantier à proximité de la gare, St-Blaise

### Carrières de Pierre de taille jaune d'Hauterive

près NEUCHÂTEL

Adresse: **Natale Girola**, Neuchâtel (Suisse).

Fourniture de **PIERRE DE TAILLE**, taillée en tous genres, livrable dans toutes gares et stations.

### SPÉCIALITÉ DE TRAVAUX D'ART POUR ÉGLISES

Fourniture de pierre de taille de toute provenance.

DEVIS ET ÉCHANTILLONS SUR DEMANDE

258

### CARRELAGES DE ROLLE

206

Force motrice à 3 centimètres le cheval-heure par le

### Nouveau Moteur-Gazogène

à gaz pauvre, aspiration directe.

### GILLIÉRON & AMREIN

Ingénieurs-Constructeurs.

### Fr. YENNY

successeur de Eug. SIMON

MAISON FONDÉE EN 1850

VEVEY

SUISSE

**PREMIÈRE**  
et plus ancienne maison du monde.

**Planchers hygiéniques  
sans joints, doux et chauds aux pieds.**

## EUBOOLITH!

Recommandé par les administrations et autorités pour ses qualités éminentes. 500.000 m<sup>2</sup> posés par la maison et en usage dans des usines, écoles, bureaux, magasins, casernes, hôtels, hôpitaux, etc., etc.

1900 médaille d'or Expos. univ. Paris. 1901 méd. d'or avec couronne Vienne. 1904 1<sup>re</sup> méd. argent Expos. anti-tuberculeuse, Toulouse. 1903, méd. d'or Expos. du Bâtiment, Paris. 1904, Grand Prix Exp. d'hygiène Paris.

**EMIL SÉQUIN** fabricant d'Euboolith, Zurich (Ard). — Paris. Londres. — Vienne, etc.

**FÉLIX BÉLAN** Zurich V. Téléph. No 4508 pour la Suisse. représentant

### Daniel PERRET, Appareilleur

Avenue Béthusy. LAUSANNE Avenue Béthusy.

Installateur des Eaux de Cossonay, Ballaigues, Vallorbe, Vaulion, Echallens, Bremblens, Leysin, etc.

Spécialité de canalisations à haute pression. Chauffages de serres, chambres de bains et buanderies. Installations pour eau et gaz. Appareils sanitaires de tous systèmes. Serrurerie en tout genre. — Etudes et devis sur demande.

218

Société Céramique

**RICHARD - GINORI**

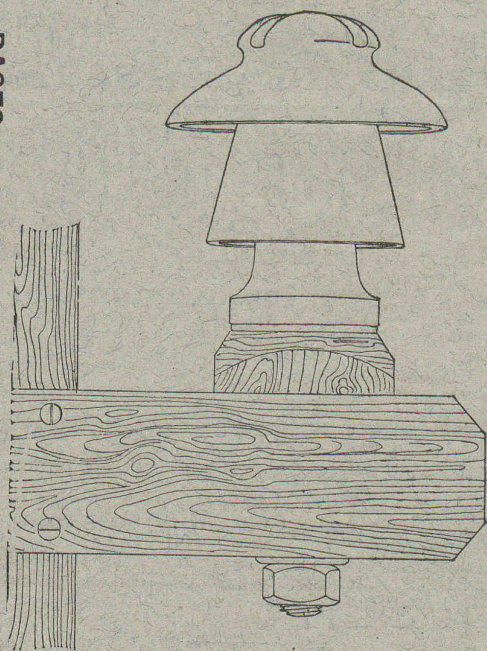
MILAN (ITALIE).

Capital L. 7,000,000 entièrement versé. 2873

# ISOLATEURS

pour hautes et basses tensions en **PORCELAINE DURE**

BASES et MANCHES pour interrupteurs.



VIROLES pour lampes électriques, etc., etc.

CATALOGUES gratis sur demande.

## FERMETURES

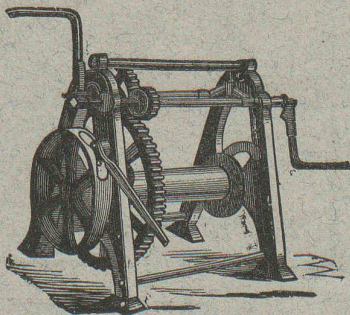
automatiques à rouleaux  
EN TÔLE ONDULÉE  
FR. GAUGER À ZÜRICH

## FRITZ MARTI

(Société anonyme)

WINTERTHUR

Dépôts et Ateliers à :  
Wallisellen,  
Berne, Yverdon, etc.



Outils de levage: Treuils, Moustes, Poulies différentielles, à vis et autres, Treuils à vapeur et à benzine, Chats roulants, Câbles en acier. Monte-charge.

**Vente et Location de :**

Voies, genre Decauville, Rails en acier, Vagonnets, Croisements, Locomotives d'entreprises, Locomobiles, Pompes diverses, Treuils roulants à benzine et à vapeur. 143

BUREAU INTERNATIONAL DE BREVETS D'INVENTION

**NAEGELI & C<sup>ie</sup>**

4, Hirschengraben, 4 BERNE à proximité de la gare

251 Ingénieur-Directeur : **F. NAEGELI**

ancien expert - examinateur du Bureau fédéral des brevets.

Société des Usines de **L. de ROLL**

GERLAFINGEN (SOLEURE)

## Supports pour isolateurs

de formes et dimensions les plus variées

POUR

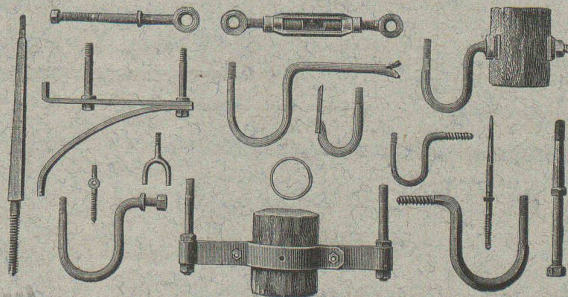
266

lignes téléphoniques et transports de force

NOIRS OU ZINGUÉS

Vis de tension + brevetées.

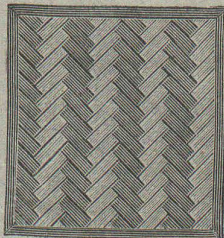
Supports pour filets protecteurs, etc.



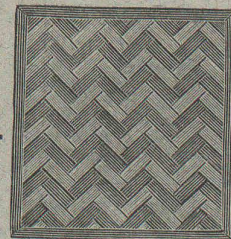
FABRIQUES RÉUNIES

de Xylolith et d'Acide carbonique. S. A.

à WILDEGG (Canton d'Argovie).



Brevet + N° 9080.



Vissé sur faux ou vieux plancher, rendu posé au bain de mortier de silicate de soude sur béton en ciment Portland, ou béton en scorie, selon tous les dessins : carré, octogones, etc., en quatre couleurs et en forme de fougères (bâtons rompus).

Xylolith incombustible, chaud : Bois de pierre, insonore, durable.

Echantillons, prospectus, albums et certificats gratis et franco sur demande.

279

Seulement en Suisse environ 200,000 m<sup>2</sup> de parquets et environ 10,000 marches d'escalier ont été posés jusqu'ici.



**GÉOMÈTRE**

expérimenté dans croquis de terrain de toutes sortes, ayant pratique de plusieurs années dans la construction hydraulique, cherche position comme (Z. 770)

**TECHNICIEN**

de fondations profondes chez un ingénieur ou entrepreneur. Offres sous initiales Z. Z. 925 à Rodolphe Mosse, Zurich. 2945

On cherche à acheter des **tuyaux de fonte usagés.** 2959

Diamètre 150 mm., Pression 10 atmosphères. Indiquer quantité et prix sous S. S. E. 24. au bureau de l'Indicateur vaudois, Lausanne.

**A VENDRE** 2987

un fort lot de **matières colorantes** pour badigeonnage et peinture de bâtiment. Toute offre raisonnable sera prise en considération. Motif de la vente: marchandises refusées pour cause de retard. S'adresser chez **MM. A. Natural, Lecoultré & Cie**, 24, Grand Quai, Genève. (H 445 X)

On demande un excellent **CONDUCTEUR de TRAVAUX**

pour entreprises particulières dans Midi de la France, capable pour nivellements, arpentages, levées de plans, routes, direction des chantiers, intelligent pour comprendre les ingénieurs; parfaite

bonne conduite. — S'adresser à **M. SANTEREY**, ingénieur, à Dôle (Jura). (H. 168 X.)

Un bon (2965)

**DESSINATEUR-ARCHITECTE**

trouverait emploi stable au bureau de l'architecte **Francis Isoz**, à Lausanne. H 30539 L

**Excellent dessinateur**

et opérateur demande engagement dans grande entreprise de voie ferrée, réseau électrique ou chez ingénieur civil très occupé. Entrée à volonté. AMR. 53, Genève. (2964)



**Plaques métalliques**

Gravées en relief et en creux. Toutes grandeurs et façons, pour machines, appareils, etc. \* Echantillons sur demande. \* **Markwalder & Ganz, St-Gall**

**MENUISERIE D'ART et de bâtiment**

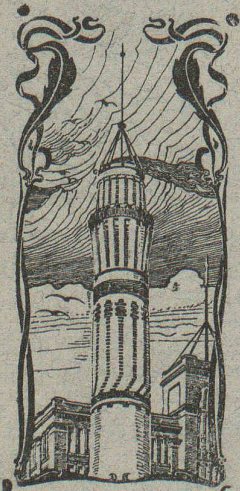
J. CHAUVY & C<sup>ie</sup>

**A. GOLAY, successeur**

Maison fondée en 1830.

8, Maupas **LAUSANNE** Maupas, 8

— TÉLÉPHONE 781 — 255



**J. WALSER & C<sup>ie</sup>**

ENTREPRISE DE CONSTRUCTIONS WINTERTHUR

Télégramme: **Walser.** - Téléphone.

SPÉCIALITÉS: H1364Z

Cheminées d'usines et de chauffage.

Maçonneries de Chaudières

de tous systèmes 219

Construction de Fourneaux

pour tous les services industriels.

Fondations et massifs en béton.

Briqueteries complètes avec fours rotatifs

MATÉRIAUX RÉFRACTAIRES en toutes qualités.

Récompensés à l'Exposition nationale de Genève.

**SERRURERIE D'ART**

Charpentes en fer. - Serres. - Vérandas. - Grilles et Portails.

Travail soigné.

Téléphone.

Force électrique.

\* 274

**Louis Cherpit**

NYON (Suisse).

Bureau et Atelier:

AVENUE VIOLLIER

**APPAREILLAGE pour EAU et GAZ**

**ASSURANCE MUTUELLE**

VAUDOISE

contre les accidents. 205

Fondée en 1895 par la Société Industrielle et Commerciale du Canton de Vaud et concessionnée pour la Suisse par le Conseil fédéral.

**MUTUALITÉ PURE**

Assurance collective des ouvriers aux termes des lois fédérales sur la responsabilité civile.

Assurance collective des ouvriers d'industrie et de commerce non soumis aux lois fédérales sur la responsabilité civile des patrons.

Assurance des apprentis.

ASSURANCES INDIVIDUELLES par police des plus libérales garantissant TOUS les risques d'accidents avec paiement des frais médicaux.

RÉPARTITION DES BÉNÉFICES ANNUELS:

50% aux assurés, 50% au fonds de réserve, Propriété des assurés.

Statuts, Formulaires et Renseignements au Siège social:



1, Place St-François, LAUSANNE

**HELIOGRAPHIE**  
EN TOUS GENRES  
PROMPTE LIVRAISON

**MARUTZKY**

**NEUCHÂTEL.**  
TÉLÉPHONE  
MAXIMUM DU FORMAT 100/210

(O. 2005 N.)

2904