

**Zeitschrift:** Bulletin technique de la Suisse romande  
**Band:** 32 (1906)  
**Heft:** 3

## **Werbung**

### **Nutzungsbedingungen**

Die ETH-Bibliothek ist die Anbieterin der digitalisierten Zeitschriften auf E-Periodica. Sie besitzt keine Urheberrechte an den Zeitschriften und ist nicht verantwortlich für deren Inhalte. Die Rechte liegen in der Regel bei den Herausgebern beziehungsweise den externen Rechteinhabern. Das Veröffentlichen von Bildern in Print- und Online-Publikationen sowie auf Social Media-Kanälen oder Webseiten ist nur mit vorheriger Genehmigung der Rechteinhaber erlaubt. [Mehr erfahren](#)

### **Conditions d'utilisation**

L'ETH Library est le fournisseur des revues numérisées. Elle ne détient aucun droit d'auteur sur les revues et n'est pas responsable de leur contenu. En règle générale, les droits sont détenus par les éditeurs ou les détenteurs de droits externes. La reproduction d'images dans des publications imprimées ou en ligne ainsi que sur des canaux de médias sociaux ou des sites web n'est autorisée qu'avec l'accord préalable des détenteurs des droits. [En savoir plus](#)

### **Terms of use**

The ETH Library is the provider of the digitised journals. It does not own any copyrights to the journals and is not responsible for their content. The rights usually lie with the publishers or the external rights holders. Publishing images in print and online publications, as well as on social media channels or websites, is only permitted with the prior consent of the rights holders. [Find out more](#)

**Download PDF:** 26.01.2026

**ETH-Bibliothek Zürich, E-Periodica, <https://www.e-periodica.ch>**

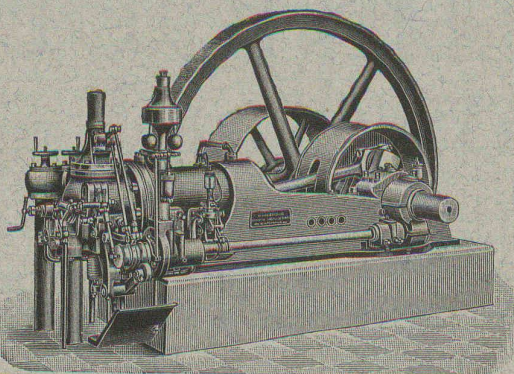


## SOCIÉTÉ SUISSE

POUR LA

268

# CONSTRUCTION de LOCOMOTIVES et de MACHINES, Winterthur



## Moteurs à Gaz

alimentés par notre nouveau

### GAZOGÈNE S. L. M.

produisent la force motrice la plus économique connue actuellement.  
Coût du combustible par cheval et par heure environ 2 à 3 centimes seulement.

#### SERVICE SIMPLE

Emplacement restreint. Pas de fumée.

### MOTEURS À PÉTROLE

### ET À BENZINE

## Manufacture de Papiers.

J.-G. STOUKY, Lausanne.

Gare du Grand-Pont L.-O.

Spécialité de papiers pour

Ingénieurs, 227

Architectes, Entrepreneurs.

ENTREPRISES GÉNÉRALES  
de VITRERIE en tous genres.

Atelier spécial de Vitraux d'Art.

ENCADREMENTS 271

## P. CHIARA

Pl. St-Laurent, Lausanne.

Verres de toutes sortes en gros et détail.

## E. JEANRENAUD, GRAVEUR

Rue de Bourg, 12, Lausanne.

#### TIMBRES

en métal et en caoutchouc.

Numéroteurs. Dateurs

Tampons.

241

# ATELIERS DE CONSTRUCTION OERLIKON

OERLIKON  
PRÈS ZÜRICH



## Moteurs Electriques

de toutes grandeurs et pour tous les genres de courant.

Moteurs spéciaux pour appareils de levage.

Moteurs à carcasse étanche. 114

Moteurs mono- et triphasés à vitesse variable.

Téléphone 1771 RENSEIGNEMENTS ET DEVIS : 3 Téléphone 1771

à LAUSANNE, 15, Place St-François, 15.

SOCIÉTÉ ANONYME DES ATELIERS DE CONSTRUCTIONS MÉCANIQUES DE

# ESCHER WYSS & C<sup>ie</sup>

Fondés en 1805.

ZÜRICH (Suisse) et RAVENSBURG (Wurtemberg).

Fondés en 1805.

Exposition universelle de Paris 1900 : Quatre Grands Prix et Deux Médailles d'Or.

## TURBINES

Systèmes Girard, Francis, Jonval. Turbines coniques simples et doubles à axe horizontal ou vertical. Turbines multiples brevetées à axe vertical pour nombre de tours élevés et accouplement direct à la dynamo. Turbines à haute pression.

Régulateurs de précision, à pression hydraulique ou d'huile.

Pompes à piston, de toute capacité et pour toute hauteur de refoulement.

188

#### Autres spécialités :

Machines à vapeur horizontales ou verticales. Turbines à vapeur. Chaudières à vapeur et travaux de chaudronnerie en tous genres. Pompes à vapeur. Machines à glace et à froid. Compresseurs à air. Bateaux à va-

peur et machines marines. Bateaux à naphte. Bateaux en aluminium. Canots à moteur à vapeur. Transmissions et transports de force. Machines pour la fabrication du papier et du carton. Installations complètes pour la fabrication de la pâte de bois. Machines à polir et à canneler.



## ENTREPRISE GÉNÉRALE D'APPAREILLAGE

Appareilleur  
des Eaux de Lausanne  
des Eaux de Bret et  
des Eaux de Pierre-Ozairé

pour  
Eau, Gaz et Vapeur

Gérant  
des Eaux de Moilles  
es Donnes.

## L. WELTY Fils

Rue du Flon, 8. LAUSANNE Téléphone 483.  
Maison fondée en 1834.

Spécialité d'installations d'eau chaude et froide pour Hôpitaux et  
Infirmeries. — Réparation et installation de Pompes de tous systèmes. —  
Appareilleur des Hôpitaux de Saint-Loup. — Installation de Bains, Dou-  
ches et Appareils sanitaires pour le tout à l'égout. — Chauffage de Serres.  
— Magasin d'appareils pour l'éclairage, le chauffage, la cuisine et les  
bains par le Gaz.

Réparations. - Installations particulières. - Entretien.  
Devis et Prix-Courant sur demande. - Travail garanti.

MÉDAILLE D'ARGENT, Exposition cantonale vaudoise, Vevey 1901.  
La plus haute récompense.

Concessionnaire du Chauffage central à eau chaude  
(Système Rouquaud (breveté)). 249

## ATELIERS DE TÉLÉGRAPHES

## G. HASLER, à BERNE (Suisse).

FONDÉS EN 1852

Appareils télégraphiques et téléphoniques.

Types spéciaux pour installations à courant fort.

SONNERIES ÉLECTRIQUES

Instruments météorologiques enregistreurs pour Observatoires.

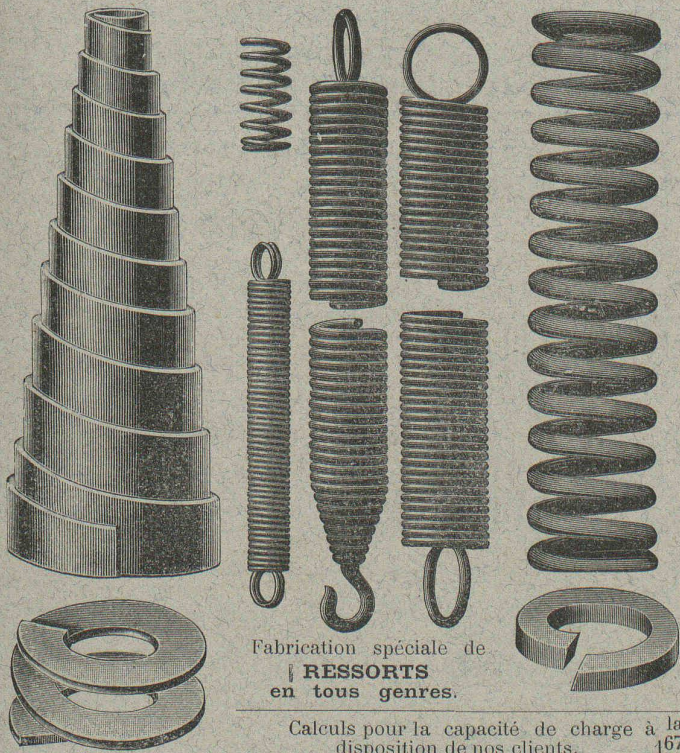
Enregistreurs à distance des niveaux d'eau.

Limnigraphes, Chronographes, etc.

Indicateurs - enregistreurs de vitesse pour locomotives.

Appareils divers pour chemins de fer.

MONTEURS EXPÉRIMENTÉS 209



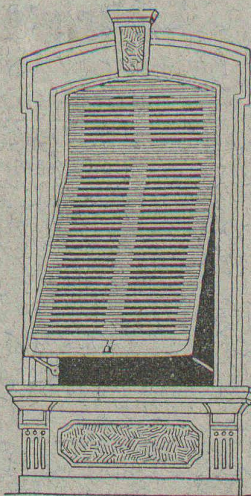
Acier de toute première qualité. — Trempe égale et exacte.

Baumann Frères, Ruti (Zurich).

## W. BAUMANN, Horgen.

Manufacture de Jalousies en Bois.

170



Le plus ancien établissement de ce genre  
en Suisse. — 170 ouvriers.

## VOLETS à ROULEAUX

STORES à LAMES PRISMATIQUES

Axe automatique en fer Brev. + 30973  
La plus pratique et la plus élégante  
fermeture.

Marquises — Persiennes — Paravents

Exécution en Red-Pine américain,  
en bois du nord  
ou en bois indigène.

REPRÉSENTANTS :

MM. RAMELET Frères, place du Flon,  
Lausanne.

M. Félix BUZZANO, 24, rue Goetz-Monin,  
Genève.

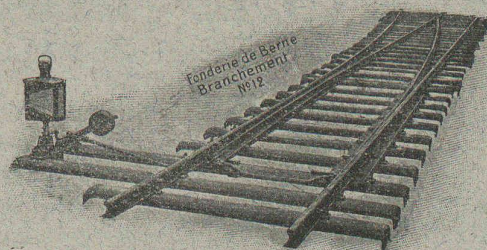
Emile PIROUE, 85, Temple Allemand,  
Chaux-de-Fonds.

Usine à Paris IX<sup>e</sup>, 12, Rue du Delta.

## SOCIÉTÉ DES

## USINES de Louis de ROLL

SUCCURSALE : FONDERIE de BERNE. Fournit :



Appareils de levage : Ponts roulants, Grues pivotantes  
fixes et sur chariots. Commande à bras  
ou électrique. Monte-charges hydrauliques, électriques  
ou à courroie.

Matériel de chemins de fer : Ponts tournants et Cha-  
vignons et pour locomotives, commandés à bras, par ma-  
chines à vapeur ou par moteurs électriques.

Branchements et croisements pour voies étroites et voies  
normales, pour rails Vignol  
et rails à gorge. 231

BARRIÈRES avec ou sans arrêts et sonneries.

Superstructures à crémaillères. Chemins de fer funicu-  
laires.  
(Freins brevetés). Depuis le commencement de 1898 la  
Fonderie de Berne a fourni 21 funiculaires.

Barrages, installations métalliques et mécaniques pour barrages  
(vannes, écluses, grilles, treuils, etc.).

Machines pour la fabrication des briques en ciment.



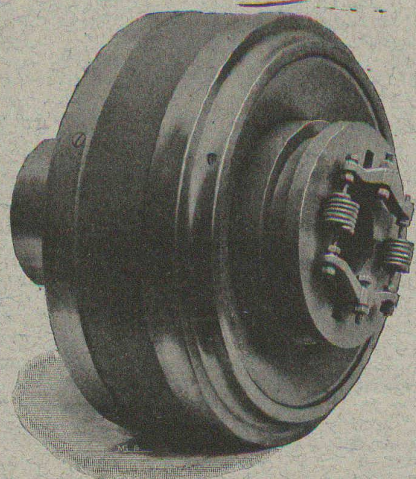
Renseignements sur des installations faites, références,  
projets et devis sont à disposition





# SOCIÉTÉ DES USINES DE LOUIS DE ROLL

Brevet Suisse.



Usine de CLUS (Canton de Soleure).

## Embrayages à friction, système Benn,

pour l'embrayage et le débrayage d'une série d'arbres ou de machines uniques pendant la marche. Disposition complètement fermée de l'appareil; utilisable pour un grand nombre de tours; graissage automatique des parties intérieures de l'appareil.

278

## Paliers à graissage automatique à bagues :

**PALIER SELLERS** avec coussinet inférieur démontable (brevet Suisse), utilisables comme paliers fixes, paliers suspendus, paliers consoles sur mur ou sur colonnes.

**PALIER FIXES** avec coussinets démontables en métal blanc ou en bronze pour arbres massifs et arbres creux.

Installations de transmissions complètes pour toutes les branches de l'industrie.

De VALLIÈRE & SIMON, ingénieurs civils, 1, Place Cathédrale  
LAUSANNE



## BÉTON ARMÉ



Système de VALLIÈRE. — Brevet Suisse 20,148.

Projets et études de: Ponts, planchers, sommiers, colonnes, réservoirs, cuves de gazomètres, silos, fondations, toitures, tuyaux, canaux, etc.

Représentants pour la Suisse et la France du système MELAN pour ponts en béton armé.

Renseignements et devis gratuits.

294

Concessionnaires : F. Riondel & Fils, Genève. E. Bellorin, Lausanne. Römer & Fehlbaum, Bienne. A. Vissa, Montreux. Zweifel, La Chaux-de-Fonds. Franceschetti & Pfister, Zurich. Zanzi, Locarno, Tessin. E. Nosedà, Neuchâtel.

*Tout ce qui concerne les annonces*

DU

Bulletin Technique

DE LA

Suisse romande

*doit désormais être adressé exclusivement à l'Administration de*

*l'Indicateur Vaudois*

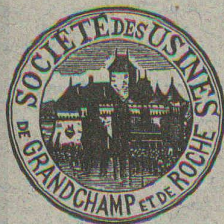
**3, rue Pépinet, 3,**

**LAUSANNE**



# SOCIÉTÉ DES USINES DE GRANDCHAMP ET DE ROCHE

à Grandchamp près Veytaux (Vaud).



**Fabriques de Ciment Portland artificiel,  
Ciment mixte (Rochite), Gypses et Chaux hydrauliques**

PRODUCTION TOTALE 3000 WAGONS

Diplôme à Zurich 1883. — Médaille de vermeil à Yverdon 1894.

Médailles d'or à Genève 1896 et Vevey 1901.

213



**MONTBARON &  
GAUTSCHI  
NEUCHÂTEL<sup>SWISSE</sup>**

**CLICHES**

**PHOTOGRAVURE MODERNE  
AUTOTYPIC, TROIS COULEURS  
ZINCOGRAPHIE, XYLOGRAPHIE  
GALVANOS**

221

MANUFACTURE  
de CAOUTCHOUC

**V<sup>ce</sup> de H. SPECKER  
ZURICH**

**Spécialités :**

GANTS en caoutchouc  
pour Electriciens.

SOULIERS spéciaux  
isolateurs en caoutchouc.  
TAPIS EN CAOUTCHOUC

**VÊTEMENTS**

p<sup>r</sup> Scaphandriers et Mineurs.  
CULOTTES,

BAS et BOTTES à EAU  
Tubes et Feuilles en Ebonite.  
Guttapercha.

BANDES CAOUTCHOUCÉES  
isolantes.

Tubes à gaz.  
MANTEAUX et PELERINES  
en tissus caoutchoutés.

Envois au choix.

## Société des CARRIÈRES d'ARVEL

Téléphone VILLENEUVE Téléphone 265

Exécution en carrières de tous travaux en pierre de taille.

Arvel rose.

Arvel gris.

Installations électriques.

Blocs ébauchés p<sup>r</sup> marbrerie

Débitage mécanique.

Moellons. Pavés.

**Pierre brute pour maçonnerie.**

GILLIÉRON & AMREIN, Ingénieurs-Constructeurs, VEVEY (Suisse).

Maison ayant fait en Suisse, Allemagne et Italie les premières installations de **Moteurs à gaz pauvre à aspiration directe**. Force motrice thermique la plus économique. Coût du combustible: **2 à 3 centimes le cheval-heure**. — Moteurs à gaz riche, à pétrole ordinaire et à essence. Locomobiles à pétrole. Moteurs pour bateaux. Turbines hydrauliques. Machines à travailler le bois. Matériel d'entreprises. Câbles en acier pour funiculaires, treuils, grues, ascenseurs et tous usages. — Devis et renseignements gratuits.

254

**A. MOREL  
ATELIER D'HÉLIOGRAPHIE**

Téléphone 327. — LAUSANNE (Suisse). — Téléphone 327.

Héliographies sur papiers au ferro-prussiate, au ferro-gallate et à la sépia-éclair.

**INSTALLATION ÉLECTRIQUE**

Fournitures des papiers et toiles sensibles.

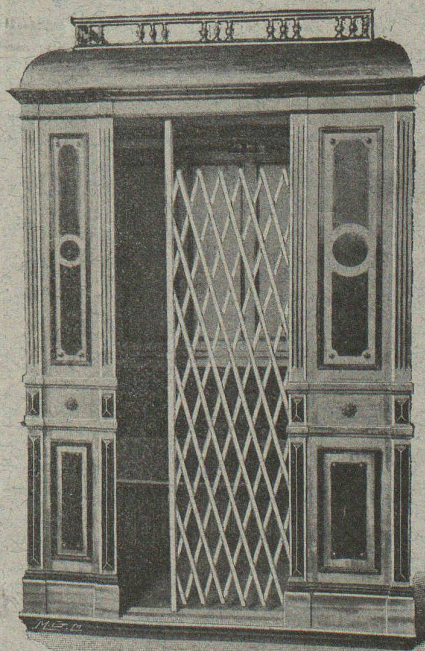
Demander les échantillons et prix-courants.

2901

FABRIQUE SPÉCIALE POUR

## Ascenseurs et Monte-charges ÉLECTRIQUES

ALFRED SCHINDLER, LUCERNE



Maison  
DE CONFIANCE  
fondée en 1874.

Commande par boutons

Marche  
silencieuse.

Grande vitesse:  
jusqu'à  
2 m. par seconde.

Parachute infailible.

Derniers modèles  
américains.

600 a nstalltions  
en fonction.

Un cheval suffit  
pour ascenseur de  
3 personnes.

**Seul Ascenseur Electrique marchant sans  
bruit tout en étant d'un bon rendement.**

Renseignements, Dessins, Devis et Prix - courants  
gratis sur demande.

240



# Schweizerische Granitwerke Bellinzona (Société anonyme)

Capital par actions, Fr. 2,750,000 entièrement versé.

Succursale à Zurich I. Schweizergasse n° 6. — Téléphone n° 3403.

**IMPORTATION**

**EXPORTATION**

Adresse télégraphique : Granitwerke Bellinzona.  
Granitwerke Zurich.

Grand chantier avec riche assortiment à Zurich-Wiedikon, relié à la gare.

Plus de 60 carrières en Suisse (Tessin et Uri), ainsi que dans la Forêt-Noire badoise occupant environ 1500 ouvriers.

Machines à force électrique à Guttnellen.

(Installation mécanique pour tailler le granit).

## Fournitures de travaux en toutes sortes de granit de nos carrières

Clair à gris-bleu : Guttnellen, Wassen, Göschenen, Ursern, Chiggiogna, Lavorgo, Anzonico, Giornico, Bodio, Pollegio, Biasca, Tragna, Lodrino, Osogna-Cresciano, Claro.

Blanc éblouissant : Granit de la Verzasca.

Rougeâtre-foncé : Granit de Castione (nouveau type fine).

Foncé : Granit de la Moggia. — **Marbre blanc de Castione-Lumino** (Castione blanc).  
**Granit de la Forêt-Noire. — Revola.**

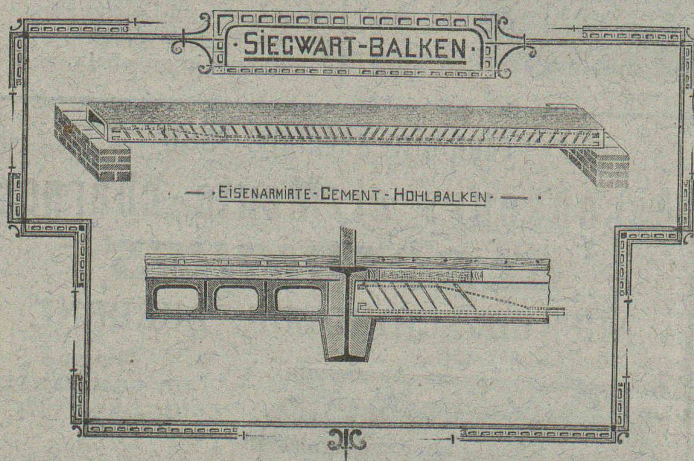
Représentation générale pour la Suisse et l'Allemagne de la maison Ing. G. GIANOLI e Filio, à Turin et Crusinallo  
carrières du granit de Baveno (granits italiens).

Le tailler des pierres se fait à la machine.

Représentation pour molasses durcies de Oggiono Barzago.

Se recommande au mieux.

LA DIRECTION.



## Poutres Siegwart.

Plancher en béton armé, consistant en poutres creuses fabriquées séparément à l'avance dans une usine et mises sur place l'une à côté de l'autre. Pose très simple, sans coffrage, ni échafaudage, par conséquent point de danger d'un décentrement prématuré.

Possibilité de charger les planchers immédiatement après la pose des poutres, permettant ainsi un avancement des travaux sans retard.

Grande sécurité contre l'incendie et action isolante au point de vue de la température et du son.

Devis gratuits à disposition.

**G. & A. BANGERTER**

Fabrique de produits en ciment.

LYSS (Berne)

Seuls concessionnaires pour les cantons de Bâle, Soleure, Berne et la Suisse romande.

2963

## Exploitation de Marbre de la carrière de Daviaz

MASSONGEX (Valais).

Pierre dure de qualité exceptionnelle (supérieure mais assimilable à celles de Collombey et Arvel), à grain fin homogène gris-clair, rose-vert, résistant à plus de 1600 kilos au centimètre carré ; inaltérable aux intempéries. — Pour travaux de constructions soignées : Pierre de taille de premier choix pour bâtiments, marbreries, etc.

Envoi d'échantillons et devis sur vu des plans et dessins soumis.

Vente de Mastic Meyer.

Cette carrière, en bon état d'exploitation et bien outillée, serait cédée au besoin à un preneur intelligent connaissant la partie. Conditions avantageuses.

(2951)

**C. CHAMOREL**

Entrepreneur et marchand de pierres, La Borde, Lausanne.

## BLIND & MÜLLER

Menuiserie mécanique et de bâtiments.

à OBERRIEDEN (Zurich).

ÉTABLISSEMENT INSTALLÉ A NEUF POUR

**Vitrage, Menuiserie, Planchers, etc.**

(Za. 1448 g.)

GRANDE PRODUCTIVITÉ

2926

## Le meilleur plancher

pour locaux exposés à grande fatigue est

le **PARQUET** en

**Bois d'Extrême-Orient « Lim »**

dont

la résistance contre l'usure,

le peu de variation du volume

sont attestés

par le Laboratoire fédéral et des autorités compétentes de la Suisse et de l'Etranger.

Pour échantillons, etc., s'adresser à la

Fabrique de parquets et de chalets

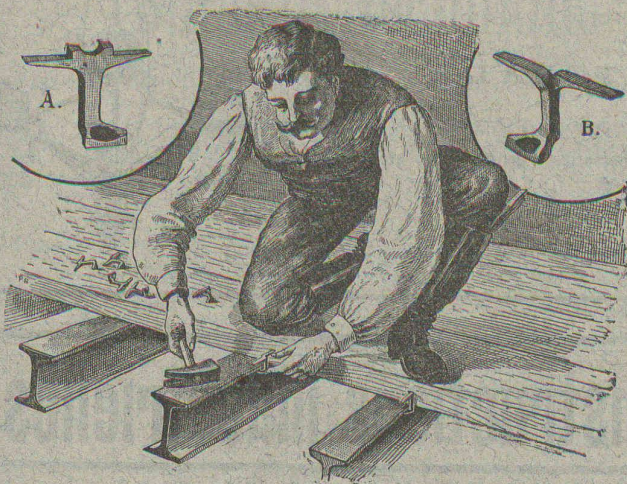
**Interlaken.**

2948



# Crampons d'assemblage A & B

*Système Rordorf*



s'expédient en trois grandeurs par tous les magasins de fer e  
214 les propriétaires du brevet : (Zà 1405 Ga)

**RORDORF FRÈRES, Auf der Mauer, 5, ZURICH.**

## Revue de l'Electricité

(15<sup>e</sup> année).

*Seul organe romand consacré spécialement à l'électricité.*

Paraît à Lausanne 2 fois par mois.

Abonnement : **Suisse. . . . Fr. 6.—.**

**Etranger . . . » 8.—.**

Pour abonnements et annonces, s'adresser à la **Société suisse d'Édition, 3, rue Pépinet, Lausanne.**

## PIRELLI & C<sup>ie</sup>, MILAN

Société pour l'exploitation générale

**du Caoutchouc, de la Gutta-percha et similaires**

USINES { Principale et siège social à Milan.  
Succursale à Spezia pour les câbles sous-marins.  
à Villanueva y Geltru (Espagne) pour fils et câbles électriques.  
GRAND PRIX — PARIS 1900.

### FILS ET CABLES ÉLECTRIQUES ISOLÉS

selon les prescriptions de l'Association Suisse des Electriciens

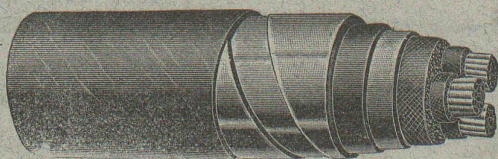
Câbles souterrains

pour lumière, trans-

port de force,

téléphonie,

Câbles sous-marins.



Représentants généraux pour la Suisse :

MM. Ch. INÆBNIT & C<sup>ie</sup>, Genève. C. & L. Trollet, succ. 2478

**GRAND PRIX ET DEUX MÉDAILLES D'OR**  
à l'Exposition Universelle de St-Louis.

# Librairie F. Rouge & C<sup>ie</sup>, Lausanne

Ouvrages Littéraires, Artistiques et Scientifiques.

## ILLUSTRÉS

en tous genres pour l'Enfance et la Jeunesse.

*Albums d'Images.*

Envoi gratis et franco du Catalogue.

NOUVEL ATLAS DE POCHE

## des CHAMPIGNONS comestibles et vénéneux.

Par PAUL DUMÉE.

Texte et 64 planches coloriées. Cartonné, Fr. 6.50

## Des Ingenieurs Taschenbuch

Herausgegeben vom Akademischen Verein **Hütte.**

Edition de 1905. 2 volumes reliés, Fr. 24.

LOVERDO, DE. **Les abattoirs publics.** I. *Construction et agencement des abattoirs.* Dispositions générales. Construction. Agencement. Frigorifique. Industries annexes. Abattoirs étrangers. Gr. in-8, avec figures et planches, 27 fr. 50

BARBEROT, E. **Traité des constructions civiles.** 3<sup>me</sup> édition 1906. In-8, avec 1717 figures dans le texte, 20 fr.

MÉTOUR, E. **Traité élémentaire de la stabilité des constructions.** Gr. in-8, relié, 30 fr.

GULDNER, H. **Calcul et construction des moteurs à combustion.** Manuel pratique à l'usage des ingénieurs et constructeurs de moteurs à gaz et à pétrole. Gr. in-8, relié 35 fr.

KOECHLIN, R. **Formules et tableaux pour le calcul de pièces de construction.** 1901, 4 fr.

VAN MUYDEN, A. **Abaque logarithmique pour le calcul des conduites d'eau sous pression.** Tableau à quadruple entrée représentant, d'après la formule de M. Maurice Lévy, la relation entre le diamètre des tuyaux, la pente de la ligne de charge par mètre de conduite, le débit de la vitesse de l'eau, ces tuyaux étant depuis longtemps en service, 1 fr. 50

LE TUNNEL ET LE CHEMIN DE FER ÉLECTRIQUE DE LA JUNGFRAU. Etude scientifique et technique, par G. DE FOÖZ. In-8, illustré, 3 fr. 50

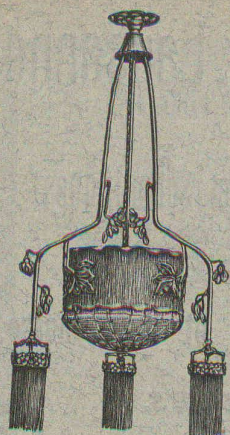
### Agendas Dunod 1906:

Chemins de fer. — Chimie. — Construction. — Electricité.

— Mécanique. — Mines. — Métallurgie. — Usines.

Manufactures. — Chaque volume, relié cuir souple 2 fr. 50





N° 3882.

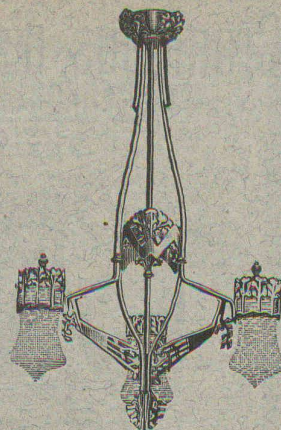
W. EGLOFF & C<sup>IE</sup>

Fabrique de Lustrerie.

TURGI-LIMMATHAL

Bronzes et Métaux décoratifs pour Meubles, Boiseries, Appartements, etc.

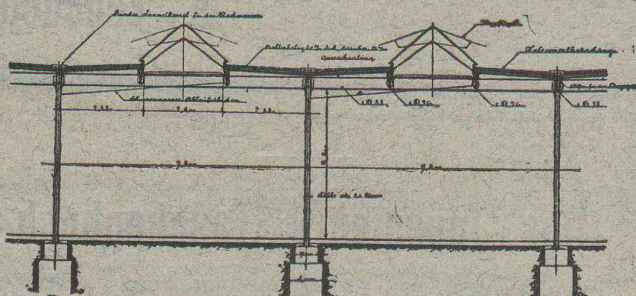
2882



N° 3692.

# Nouvelles Toitures pour Constructions industrielles

BREVET N° 23428



Toitures plates prenant jour d'en haut,  
avec dispositif d'aérage, très avantageux pour  
toutes les constructions industrielles:

Magasins. — Halles à marchandises. — Entrepôts. — Ateliers.  
Usines de constructions mécaniques et électriques.  
Londreries. — Industries textiles. — Blanchisseries.  
Teintureries. — Brasseries. — Marchés couverts, etc., etc.

Ce nouveau genre de TOITURE présente les avantages suivants:

272

Il peut convenir à toutes les orientations pour le jour, venant d'en-haut. — Il est le meilleur système à employer pour tous les climats, aussi bien pour les pays chauds que pour les pays froids, même avec fortes chutes de neige. — Isolation parfaite. — Exécution rapide en toute saison. — Prix très modérés.

Projets, devis et tous renseignements seront envoyés gratis sur demande à MM. les Ingénieurs, Architectes, Entrepreneurs et Fabricants par les

Propriétaires du Brevet:

**SEQUIN & KNOBEL**

Ingénieurs civils pour Constructions industrielles modernes,  
RÜTI (Zürich).

Concessionnaires et Représentants:

**E. BAUMBERGER & KOCH**

Entreprise spéciale pr Toitures et Dallages pr Constructions industrielles,  
BAI E

# PARQUETERIE D'AIGLE

FONDÉE EN 1855

225

Les plus hautes récompenses aux Expositions de:

Zurich, 1883 — Yverdon, 1894

Genève, 1896 — Vevey, 1901

Représentée:

à Lausanne par M. J. MERLE, Maupas, 13

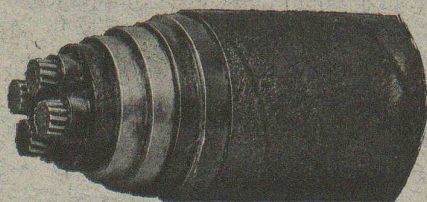
à Montreux par M. Alb. CHENEVAL, avenue Nestlé.

à Genève par MM. A. CHENEVAL & C. MERLE, ch. des Sources 9

## Société d'exploitation des câbles électriques

Système BERTHOUD, BOREL & C<sup>ie</sup>

Maison fondée en 1879. — CORTAILLOD (Suisse). — Maison fondée en 1879.



Câbles électriques pour toutes tensions et pour tous usages.  
Spécialité de câbles souterrains pour l'Eclairage électrique, la Téléphonie,  
la Télégraphie, Signaux, etc.

Cordes de cuivre nues. — Cordes souples de toutes sections pour Electrochimie.

CONDENSATEURS — ACCESSOIRES

229