

Zeitschrift: Bulletin technique de la Suisse romande
Band: 32 (1906)
Heft: 23

Werbung

Nutzungsbedingungen

Die ETH-Bibliothek ist die Anbieterin der digitalisierten Zeitschriften auf E-Periodica. Sie besitzt keine Urheberrechte an den Zeitschriften und ist nicht verantwortlich für deren Inhalte. Die Rechte liegen in der Regel bei den Herausgebern beziehungsweise den externen Rechteinhabern. Das Veröffentlichen von Bildern in Print- und Online-Publikationen sowie auf Social Media-Kanälen oder Webseiten ist nur mit vorheriger Genehmigung der Rechteinhaber erlaubt. [Mehr erfahren](#)

Conditions d'utilisation

L'ETH Library est le fournisseur des revues numérisées. Elle ne détient aucun droit d'auteur sur les revues et n'est pas responsable de leur contenu. En règle générale, les droits sont détenus par les éditeurs ou les détenteurs de droits externes. La reproduction d'images dans des publications imprimées ou en ligne ainsi que sur des canaux de médias sociaux ou des sites web n'est autorisée qu'avec l'accord préalable des détenteurs des droits. [En savoir plus](#)

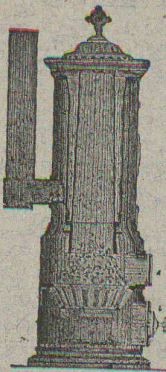
Terms of use

The ETH Library is the provider of the digitised journals. It does not own any copyrights to the journals and is not responsible for their content. The rights usually lie with the publishers or the external rights holders. Publishing images in print and online publications, as well as on social media channels or websites, is only permitted with the prior consent of the rights holders. [Find out more](#)

Download PDF: 26.01.2026

ETH-Bibliothek Zürich, E-Periodica, <https://www.e-periodica.ch>

Fabrique de Chauffage central et Poélerie moderne.
C. SAMBUC FILS & C^{ie}, Lausanne



CHAUFFAGES CENTRAUX à eau chaude et vapeur à basse pression.
 Chauffage central pour appartements et maisons à louer par calorifères - thermosiphons, à feu continu et trémie d'alimentation.
 Grande économie de combustible garantie.
 Installations complètes de Séchoirs, Bains, Buanderies et de Cuisines d'Hôtels, à forfait.
 Nouveaux **FOURNEAUX - POTAGERS** avec ou sans circulation d'eau chaude. 242
 Calorifères Universels brevetés + N° 25,968.
 avec **RÉGULATEURS DE TIRAGE**
 ETUDES TECHNIQUES ET DEVIS SUR DEMANDE

Fabrique lausannoise d'appareils de chauffage.
G. WEBER, constructeur
 LAUSANNE 256

CHAUFFAGES CENTRAUX
 à eau chaude et vapeur à basse pression.
CHAUFFAGES CENTRAUX LOGAUX (localisés à un seul appartement).
 Installations complètes de cuisines d'hôtels donnant une grande économie de combustibles.
 Séchoirs, Bains, Buanderie perfectionnée, Brevet + 11466.
CALORIFÈRES UNIVERSELS
 Etudes techniques et devis sur demande.

PARQUETERIE D'AIGLE

FONDÉE EN 1855

3046

Les plus hautes récompenses aux Expositions de:

Zurich, 1883 — Yverdon, 1894

Genève, 1896 — Vevey, 1901

Représentée:

à Lausanne par M. J. MERLE, Maupas, 13

à Montreux par M. Alb. CHENEVAL, avenue Nestlé.

à Genève par M. Claude MERLE, Chemin des Sources 9

FABRIQUE

Bernoise de Staff

ERNEST HABERER & C^{ie}, BERNE

Décorations prêtes à poser.

Rosaces, Gorges, Frises, Consoles, Chapiteaux, etc., en tous genres et styles.

Ornements en Staff à jour sans fond, d'un effet décoratif magnifique.

Spécialité Stuccoline + Brevet 30040

Décorations complètes d'intérieurs de VILLAS, HOTELS, etc.

Concours.

ZURICH

Le Service de l'Electricité de la ville de Zurich met au concours la fourniture de 4 moteurs à courant alternatif de 150, 50 et 25 chevaux. — S'adresser au dit service, bâtiment N° II, 3^{me} étage, bureau 141.

Terme: 15 décembre 1906.

Le Service des Eaux de la ville de Zurich met au concours la construction d'une canalisation métallique de protection et d'une conduite sous pression pour l'usine de l'Albula. — S'adresser au

bureau de l'Ingénieur en chef du Service des Eaux, Beatenplatz 1, chambre 102.

Terme: 15 décembre 1906.

Le Service de l'Electricité de la ville de Zurich met au concours la fourniture de poteaux métalliques ou en béton armé pour la ligne électrique Sils-Zurich. — S'adresser au dit service, Beatenplatz N° 1, 3^{me} étage, bureau 141.

Terme: 15 janvier 1906.

Le Service de l'Electricité de la ville de Zurich met au concours l'installation de signaux électriques sur la ligne électrique Sils-Zurich. — S'adresser au dit service, Bâtiment N° II, 3^{me} étage, bureau 141.

SOLEURE

Le Service des Eaux de Wolfwil-Fulenbach met au concours la construction d'un réservoir de 400 m³ en maçonnerie ou en béton armé; la fourniture et la pose de 12,000 mètres de canalisation en fonte, de 200-75 mm. de diamètre et de 1370 mètres de tuyaux de grès de 20 cm. de diamètre, avec les fouilles correspondantes.

S'adresser à la Chancellerie communale de Wolfwil.

Terme: 15 décembre 1906.

GRISONS

La fourniture et le montage d'un pont métallique de 31 mètres d'ouverture sur l'Inn, d'un autre de 27 mètres sur le Flazbach, et de quatre de 3-4 mètres, est mise au concours. — S'adresser au bureau de l'Ingénieur en chef des Chemins de fer Rhétiques, à Coire.

Terme: 30 décembre 1906.

PLACE A POURVOIR

Adjoint de l'Inspecteur des routes et des constructions du canton de Thurgovie. Appointements: Fr. 3500. Etudes techniques complètes et expérience sont exigées. — Adresser les offres, avec copie des certificats, au Département cantonal des Travaux publics, à Frauenfeld.

Terme: 15 décembre 1906.

CONCOURS D'IDÉES

La construction d'un bâtiment pour la banque de Langnau (Berne) est mise au concours entre MM. les architectes établis dans le canton de Berne. — S'adresser au Conseil d'administration, à Langnau.

Terme: 15 janvier 1907.

SOCIÉTÉ ANONYME DES ATELIERS DE CONSTRUCTIONS MÉCANIQUES DE **ESCHER WYSS & Cie**

Fondés en 1805. ZÜRICH (Suisse) et RAVENSBURG (Wurtemberg). Fondés en 1805.
Exposition universelle de Paris 1900 : Quatre Grand Prix et Deux Médailles d'Or.

MACHINES à VAPEUR

de toute puissance, à distribution combinée Corliss et à soupapes. Machines à distribution à tiroirs. — Machines horizontales ou verticales à un, deux, trois ou quatre cylindres, à marche lente ou rapide, pour actionnement de fabriques, de dynamos pour éclairage ou transport de force, de tramways, etc. — **Turbines à vapeur.**

Chaudières à vapeur de toute grandeur.

188

Autres spécialités :

Turbines en tout genre et régulateurs de précision. Travaux de chaudronnerie en tous genres. Pompes à vapeur. Machines à glace et à froid. Compresseurs à air. Bateaux à vapeur et machines marines. Bateaux à

naphte. Bateaux en aluminium. Canots à moteur à vapeur. Transmissions et transports de force. Machines pour la fabrication du papier et du carton. Installations complètes pour la fabrication de pâte de bois. Machines à polir et à canneler.

Moulin sans Tamis

avec séparation à air.

3464

Le meilleur Système de BROYEUSE

HORS CONCOURS

HORS CONCOURS

pour matières comme :

Ciments, Chaux,
Terre, Gypse,
Charbon,
Magnésite,
Phosphates, Scories
Débris de tuiles,
Os, Couleurs,
et d'autres
Matières dures.

Seuls constructeurs :

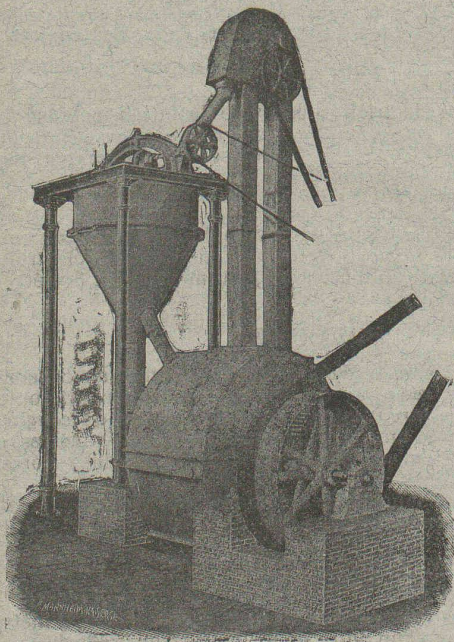
PFEIFFER FRÈRES
Kaiserslautern.

Pour Devis
et Renseignements,
s'adresser à notre
Représentant pour la
Suisse et le Tyrol :

H. Schälchlin

Ing - Constr.

ZÜRICH IV.



BECK & WETLI

Successeurs d'Albert Pamblanc.

3024

6, Place du Pont LAUSANNE Place du Pont, 6.

Entreprise spéciale de COUVERTURES en Ciment ligueux.

Installation et vérification de Paratonnerres. Ferblanterie et Couverture pour bâtiments. Plomberie. Appareillage pour eau et gaz.

Téléphone N° 1507.

SOCIÉTÉ SUISSE D'ÉDITION

3, Rue Pépinet, 3, LAUSANNE

L'ÉLECTRICITÉ AGRICOLE

par E. GUARINI, Ingénieur - électricien.

Préface du prof. H. DUFOUR.

PRIX : 3 Francs.

<i>La Télégraphie sans fils</i> , par E. GUARINI	Fr. 2.50
<i>La Télégraphie sans fils</i> , par le même, brochure	1.—
<i>Dernières expériences de Marconi</i> , par le même	0.30
<i>Traction électrique</i> , par THOMANN	0.50
<i>Loi fédérale sur les installations électriques</i>	0.50
<i>La voiture électrique</i> , par LASCHE	0.80
<i>Agenda de l'Horloger suisse</i>	2.50
<i>Carte relief Vevey-Montreux</i> , par L. POIRIER	1.50
La même sur toile	2.25

CARRELAGES

de Winterthour.

3638

Carreaux en faïence pour revêtements.

A. Werner-Graf,

Winterthour.

BRIGUE - SIMPLON

3672

LE BUFFET-RESTAURANT DE LA GARE

accepte des pensionnaires en 1^{re} et 3^{me} classes pour la journée complète ou pour 1 ou 2 repas seulement à des conditions très favorables.

Cuisine et caves soignées. Restauration à toute heure.

Spécialité de fondues, raclettes et viande salée du Valais.

Prix réduits pour Sociétés et Ecoles.

Voitures et traîneaux pour la vallée de Conches et les environs à disposition à toute heure. Tarifs d'hiver très réduits.

(H. 35787 L.)

Joseph SEILER.

FRANCILLON & CIE LAUSANNE
FRANCILLON & C LAUSANNE

PIRELLI & C^{ie}, MILAN

Société pour l'exploitation générale

du **Caoutchouc, de la Gutta-percha et similaires**

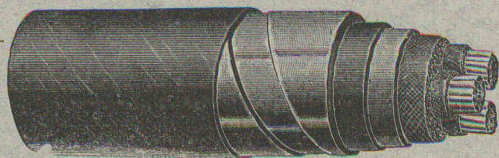
USINES { Principale et siège social à Milan.
Succursale à Spezia pour les câbles sous-marins.
à Villanueva y Geltru (Espagne) pour fils et câbles électriques.

GRAND PRIX — PARIS 1900

FILS ET CABLES ÉLECTRIQUES ISOLÉS

selon les prescriptions de l'Association Suisse des Electriciens

Câbles souterrains
pour lumière, trans-
port de force,
téléphonie.
Câbles sous-marins.



Représentants généraux pour la Suisse :

MM. Ch. INÆBNIT & C^{ie}, Genève. G. & L. Trolliet, succ. 2178

GRAND PRIX ET DEUX MÉDAILLES D'OR
à l'Exposition Universelle de St-Louis.

W. BAUMANN, Horgen.

Manufacture de Jalousies en Bois.

Le plus ancien établissement de ce genre
en Suisse. — 170 ouvriers. 3531

VOLETS à ROULEAUX

STORE A LAMES PRISMATIQUES

AXE EN FER A RESSORTS

Introduit en 1892; très apprécié

Marquises — Persiennes — Paravents

Exécution en Red-Pine américain,
en bois du nord
ou en bois indigène.

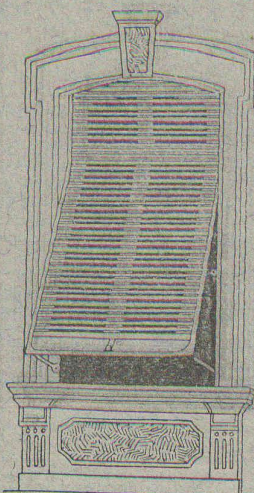
REPRÉSENTANTS :

MM. RAMELET Frères, place du Flon,
Lausanne.

M. Félix BUZZANO, 4, rue des Cordiers,
Genève.

Emile PIROUE, 85, Temple Allemand,
Chaux-de-Fonds.

Usine à Paris IX^e, 12, Rue du Delta.



Moulin sans tamis

avec séparation à air

Système Pfeiffer (Brevet annoncé)

**Hors concours --- Meilleur et dernier système
de broyeuse**

pour

**Ciment, chaux, terre, gypse, charbon,
Magnésite, phosphates, scories,
Débris de tuile, os, couleurs
et d'autres matières dures.**

(3464)

Plus de **80** installations ont été construites depuis 1905

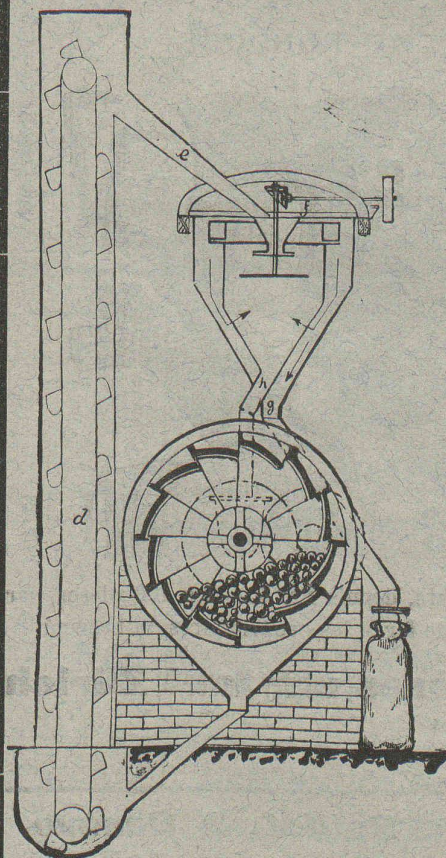
PFEIFFER FRÈRES Ateliers de construction KAISERSLAUTERN.

Pour offres et devis s'adresser à

H. Schälchlin, Ingénieur-constr., à Zurich IV

Seul représentant pour la Suisse et le Tyrol.

Références de 1^{er} ordre.



SOCIÉTÉ ANONYME D'ENTREPRISES ET DE CONSTRUCTIONS

NEUCHÂTEL

Bureau : Coq-d'Inde, 24.

Téléphone N° 756.

Adresse télégraphique :

ENTREPRISES, NEUCHÂTEL

NEUCHÂTEL et LAUSANNE

Entreprises de Travaux publics.

LAUSANNE

Bureau et Magasin : Avenue Ruchonnet.

Téléphone N° 2235.

Adresse télégraphique :

ENTREPRISES, LAUSANNE

BÉTON ARMÉ

Bâtiments, fabriques, réservoirs, ponts, etc.

SÉCIALITÉ DE CARRELAGES EN TOUS GENRES (Fourniture et pose). — EXPOSITION PERMANENTE

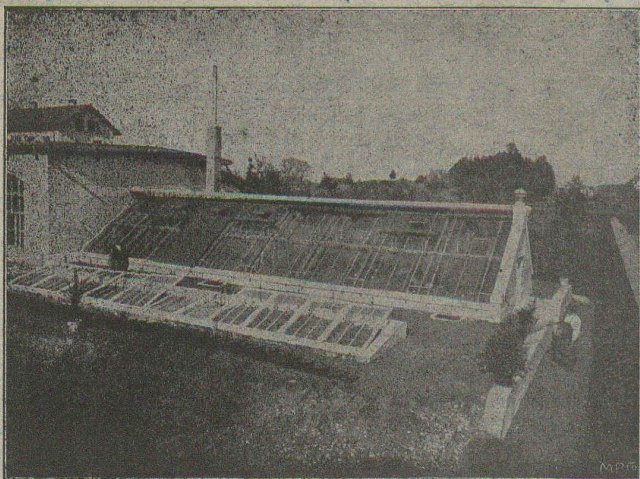
Produits des Fabriques RANSBACH, HEMIXEN, APPIANI, RAGONITZ, etc. —o— Appareils sanitaires anglais de la Maison TWYFORDS

Pavages et asphallages en tous genres. Concessionnaires de la Asphalt Paving C^{ie} Ltd.

Roc et pierre de taille jaune d'Hauterive, carrières de la Société.

Bureau technique. — Plans et devis à disposition sur demande.

(3516)



Gewächshäuser,

Wintergärten etc.

erstellt als 45 jährige Spezialität

3617

=== Eisenbaugeschäft ===
Vohland & Bär A.-G., Basel

In den letzten 3 Jahren über 20 Anlagen ausgeführt, worunter viele Nachbestellungen.

A. JUCKER

Succ^r de

Jucker - Wegmann
Papiers en gros

Zurich

2998

Spécialité de papiers et toile à dessin et à calquer, des meilleures qualités, en rouleaux et feuilles.

Papiers à héliographier et à calquer

Décalques

en Héliographie

355



Ateliers

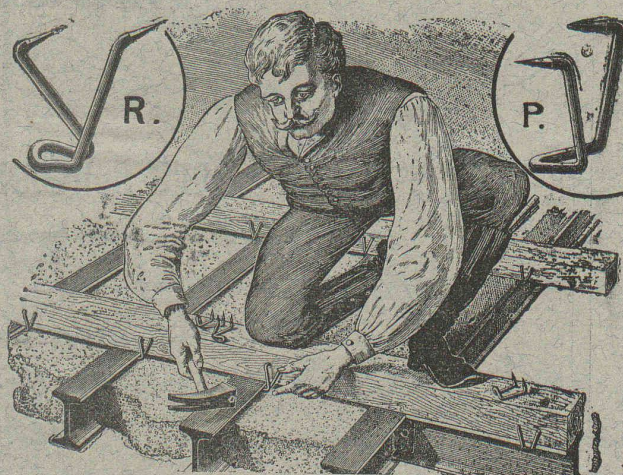
Héliographiques
suisses S. A., ci-devant

Hatt & C^{ie}, Zurich

Téléphone. Succursale à Berne.

Crampons de Soliveaux P. & R.

SYSTEME RORDORF



(Za 1759 g)

3043

expédiés en 6 grandeurs, depuis Fr. 4.— les 100 pièces, par tous les magasins de fer et les propriétaires du brevet :

Rordorf Frères, auf der Mauer 5, Zürich

VITRAUX D'ART de tous styles.

HENRI DREVARD

ARTISTE PEINTRE-VERRIER SPÉCIALISTE

Avenue d'Ouchy, 11, Villa Le Closelet, Lausanne (Suisse).

VITRAUX POUR VILLAS, BOW-WINDOW, SALLES A MANGER

Décoration sur Opaline. — Restauration de Vitraux.

Prix modérés.

Téléphone 1346.

A. JEANTIN, Ingénieur - Constructeur, 4, Rue Petitot, à Genève.

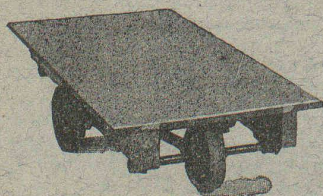
Porteur « Lachat ». — Nouveau wagonnet sans rails, à roues coulissantes, avec rappel automatique, pour transport et manutention de toutes marchandises, matériaux, colis, bagages, etc.

Le Porteur « Lachat » se fait en tous modèles et pour tous usages.

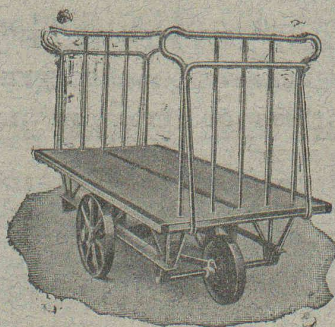
2970

Renseignements

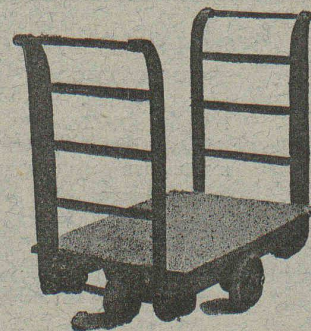
et Prix-Courants gratuits sur demande.



Stabilité.
Mobilité.
Solidité.
Economie.



Stabilité.
Mobilité.
Solidité.
Economie.





Installations
3016 DE
CHAUFFAGES CENTRAUX
de tous systèmes
ET DE
Services d'eau chaude

Bains. Buanderies.

Séchoirs.

Brevet Suisse
N° 21,928.

FABRIQUE de CHAUFFAGE CENTRAL BERNE S.A.
Ancienne Maison J. RUEF
OSTERMUNDIGEN

Appareils

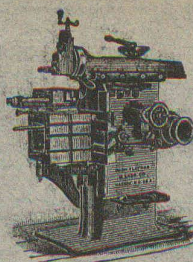
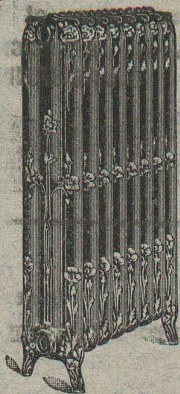
de Désinfection
et de Stérilisation.

★ Prospectus et devis sur demande

Représentant pour Vaud et Valais:

Emile-F. CHAVANNES, Ingénieur

Téléphone 1412. Rue de Bourg, 4, Lausanne.



J. Lambercier & C^{ie}, Genève

* Fabrique d'Huiles et Graisses industrielles. *

SPÉCIALITÉ DE

239

Fournitures pour Usines

** Organes de transmissions. **
Arbres, Paliers, Courroies, Graisseurs, etc.

MACHINES, OUTILS AMÉRICAINS & AUTRES

TRAVAUX D'ASPHALTAGE

et applications diverses de matières asphaltiques.

3040

ISOLANTS — Couvertures légères. — ISOLANTS

Planelles en asphalte comprimée, résistantes à 335 kgs par cm².

H. LAVANCHY & FILS, Vevey

POUTRELLES CIMENT ARMÉ, Système O. Lavanchy.

FABRIQUES DE PARQUETS. Menuiserie et Scierie mécanique.

STUBER & C^{ie}

SCHUPPEN (Canton de BERNE, Suisse). Téléphone.

Parquets des plus simples aux plus riches. Parquets sur bitume

Fabrique de fenêtres. — Usines hydrauliques et à vapeur. 3035

GERBER-BEAUJEU, représentant.

Téléphone 1965. Le Mont-Rose, route de Montoie, Lausanne. Téléphone 1965.

Société pour la vente des Chaux et Ciments

DE LA SUISSE ROMANDE (G. P. B.)

LAUSANNE

Puissance de production en ciments, chaux et plâtres, 15,000 wagons de 10 tonnes.

Comprend les

Usines de Grandchamp et de Roche.

Usines de la Paudèze.

Usines de Baulmes et de Vouvry.

Ciment Portland artificiel.

Ciment naturel. — Ciment prompt.

Ciments mixtes (Paudézite, Rochite).


Chaux lourdes, mi-lourdes et légères.

BUREAU DE VENTE POUR LA SUISSE FRANÇAISE (Neuchâtel excepté)
des Chaux hydrauliques et Ciments des Usines neuchâteloises.

ATELIERS DE CONSTRUCTION

OERLIKON

OERLIKON
PRÈS ZÜRICH



Moteurs Electriques

de toutes grandeurs et pour tous les genres de courant.

Moteurs spéciaux pour appareils de levage.


Moteurs à carcasse étanche. 114

Moteurs mono- et triphasés à vitesse variable.

Téléphone 1771 RENSEIGNEMENTS ET DEVIS : Téléphone 1771
à LAUSANNE, Gare Lausanne-Ouchy.

Téléphone 24.

Vitrages et
Devantures de magasin.



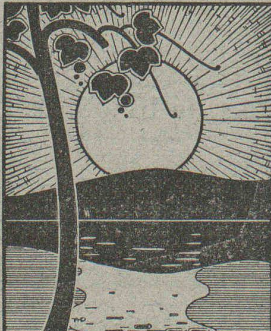
Escaliers en fer.
Marquises et Verandas.

ÉTUDE — DEVIS — 3191

Atelier de Serrurerie Mécanique

LAUSANNE * H. RAPIN * 8, Maupas

Entreprise générale de toute la Serrurerie en bâtiment et fer forgé.



A. MOREL.

ATELIER
D'HELIOGRAPHIE

LAUSANNE

65 VALENTIN 65
"LE VERGER"

JE. FUGLISTER

NEUCHÂTEL

CLICHÉS EN TOUS GENRES



PHOTOGRAPHIE
ARTISTIQUE

Tout ce qui concerne la publicité du

BULLETIN TECHNIQUE

doit être adressé à

l'Indicateur Vaudois

3, Rue Pépinet, 3, Lausanne.

Société suisse de la Clématéite

SIÈGE SOCIAL : NEUCHÂTEL

Adresse télégraphique : Clématéite - Vallorbe

Direction et Usines : Vallorbe (Vaud)

Articles isolants de diverses espèces, en Clématéite, matière résistant à de hautes températures, non cassante, se laissant facilement travailler et possédant une forte résistance mécanique.

PRIX ET RENSEIGNEMENTS GRATIS

FABRIQUE D'ACCUMULATEURS D'OERLIKON

OERLIKON, près Zurich.

Bureau pour la Suisse romande : LAUSANNE, Chemin Vinet, 29.

3070

ACCUMULATEURS

pour tous les usages.

Société Céramique

RICHARD - GINORI

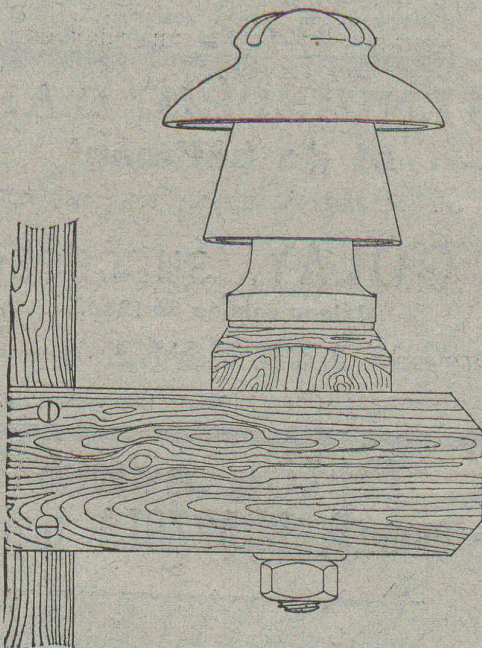
MILAN (ITALIE).

Capital L. 7,000,000 entièrement versé. 2873

ISOLATEURS

pour hautes et basses tensions en **PORCELAINE DURE**

BASES et MANCHES pour interrupteurs.



VIROLES pour lampes électriques, etc., etc.

CATALOGUES gratuits sur demande.

FERMETURES

automatiques à rouleaux
EN TÔLE ONDULÉE
FR. GAUGER À ZÜRICH

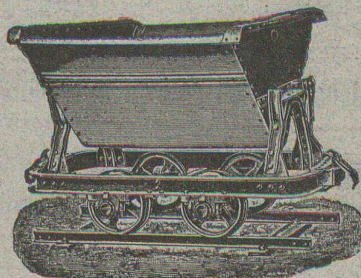
BUREAU INTERNATIONAL DE BREVETS D'INVENTION

NAEGELI & Cie

4, Hirschengraben, 4 **BERNE** à proximité de la gare

251 Ingénieur-Directeur: **F. NAEGELI**

ancien expert-examineur du Bureau fédéral des brevets.



FRITZ MARTI

(Société anonyme)

BERNE

Dépôts et Ateliers à:
Wallisellen,
Berne, Yverdon, etc.

Outils de levage: Treuils, Moufles, Poulies différentielles, à vis et autres, Treuils à vapeur et à benzine, Chats roulants, Câbles en acier Monte-charge.

Vente et Location de:

Voies, genre Decauville, Rails en acier, Vagonnets, Croisements, Locomotives d'entreprises, Locomobiles, Pompes diverses, Treuils roulants à benzine et à vapeur. 143

MEYNADIER & Cie, Zurich V



Tous les matériaux pour la couverture en Ciment ligneux

Véritable Ciment ligneux, de qualité supérieure

3470 Marque: **CARL SCHMIDT & Cie.**

Maison fondée à Hirschberg, Silésie, en 1868

Fabrique à AFFOLTERN près Zurich

Papiers pr. couvertures

CARTONS
BITUMÉS

Matériaux isolants de tout genre pour **CONSTRUCTIONS**

Carbolinéum

Papiers imperméables

- Carton feutré isolant -

Produits d'asphalte et de goudron, etc.

Spécialités — Représentations.

Schweizerische Eternit-Werke A. G. Niederurnen (Glaris).

Frauenfeld 1903



Medaille d'argent.

Télégrammes: Eternitwerke Niederurnen.

Téléphone: Niederurnen. — Zurich 590.

Usines et bureaux à Niederurnen et Zurich II.

Nous recommandons:

l'ardoise Eternit (Fibro-Ciment) comprimé à haute pression
pour couvertures de tous genres et pour: Revêtements extérieurs de façades.

Résistant à la gelée et aux intempéries. Durée illimitée. — Stupéfiante par sa légèreté et sa résistance à l'ouragan et aux rafales.

Les plaques Eternit, légèrement comprimées,

pour revêtements intérieurs de murs et de plafonds d'usines, métairies, cuisines, buanderies, cabinets de bains etc. Ces plaques Eternit offrent toute sécurité contre le feu, sont isolantes, contre la chaleur, le froid et l'humidité. Elles sont avantageusement employées comme isolateurs dans l'électrotechnique.

Prix avantageux, défilant toute concurrence. Travail très soigné. Garanties des plus larges.

De nombreuses références et attestations de la Suisse et de l'Etranger sont à la disposition de tout acheteur.

La pluie, les influences atmosphériques, les ouragans les plus violents sont inoffensifs, si la pose est exécutée conformément à nos indications. — Pour prospectus, échantillons et tous renseignements, s'adresser à

Schweiz. Eternitwerke A. G. Direction: A. Steinbrunner, Niederurnen (Glaris).

3077

Exposition Universelle
Liège 1905.
Hors concours.
Membre du Jury.

Jeune Architecte, entreprenant, parlant les deux langues, cherche (9656 H.)

Représentation

ou travaux concernant son état.
Offres sous chiffres H. 5, 147 F.
à Haussenstein et Vogler, Fribourg.

Locomobile.

On demande à louer de suite et pour quelques mois, une locomobile avec ou sans condensation, de 80 à 200 H. P.
Adresser offres à M. Alexis Ferrier, Directeur des Fabriques de Pâtes de Bois, à Neuchâtel. 3623 e. H. 5974 N.

Atelier Mécanique de Menuiserie

JACCOUD-HURNI

LAUSANNE, Clos Ouest, route de Morges, LAUSANNE

3915

TÉLÉPHONE 2007

Installation de Bureaux et Magasins. Réparations en ts genres.

SERRURERIE D'ART

Charpentes en fer. - Serres - Verandas - Grilles et Portails.

Travail soigné.

Téléphone.

Force électrique.

* 274

Louis Cherpit

NYON (Suisse).

Bureau et Atelier:

AVENUE VIOLLIER

APPAREILLAGE pour EAU et GAZ



J. WALSER & Co

ENTREPRISE DE CONSTRUCTIONS
WINTERTHUR

SPECIALITÉS : 3069

Cheminées d'usines et de Chauffage.

Maçonneries de Chaudières

de tous systèmes.

Construction de Fourneaux

pour tous les services industriels.

Matériaux réfractaires en toutes qualités.

A VENDRE faute d'emploi :

1 Machine Dynamo à courant continu, solide construction et en bon état, 100 ampères, 110 volts, 1100 tours.

8 Lampes à arc, à courant continu, à 1000 bougies, nouvellement remises à neuf.

Adresser les offres sous chiffres K. B. à l'Administration du Bulletin technique.

ASPHALTE

Sylvestre Fossati, Entrepreneur.

BÉTHUSY, LAUSANNE

2850

Travaux soignés et garantis pour Terrasses, Chambres de bains, Buanderies, Laiteries, Trottoirs, etc.

Fabrique de Carreaux en Ciment comprimé, unis et à dessins.
DEVIS SUR DEMANDE — TÉLÉPHONE 1589

MENUISERIE D'ART

et de bâtiment

J. CHAUVY & C^{ie}

A. GOLAY, successeur

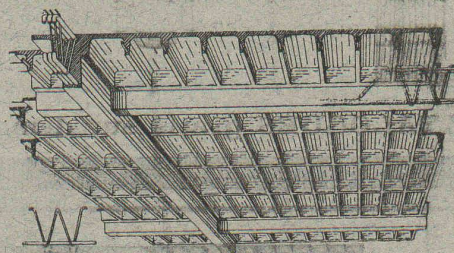
Maison fondée en 1830.

8, Maupas LAUSANNE Maupas, 8

TÉLÉPHONE 781 255

Béton armé

Système F. BRAZZOLA breveté.



3067

Nouveau. — Economique. — Résistant.

Planchers à caissons et poutres indépendantes.

Béton armé dans toutes ses applications.

Avants-projets, Etudes Plans, Devis, gratis sur demande.

Bureau central d'études, 22, avenue d'Ouchy

LAUSANNE

CONCESSIONNAIRES sont demandés partout.

GYPS-UNION, A. G., ZURICH

SOCIÉTÉ DE 25 FABRIQUES SUISSES DE PLÂTRE RÉUNIES

3324

Fabriques en exploitation actuellement à Felsenau (Argovie), Leissigen (Berne), Ennetmoos (Unterwalden), Läufelfingen (Bâle), Soleure, Kienberg, Alvaschein (Grisons).

— BEX (Vaud). —

FABRICATION DE

PLÂTRE GROS ET FIN

CIMENT-GYPSE (Estrichgips) pour planchers incombustibles et imperméables, meilleure couche de réception pour Linoléum.

GYPSE A SEMER

PLANCHES DE GYPSE en roseaux et en fibres de cocos, en différentes dimensions, pour Plafonds et Galandages.

BRIQUES DE GYPSE de différentes dimensions pour Galandages.

Prix modérés. Qualités supérieures. Service prompt et soigné. Prospectus et échantillons gratis sur demande.