

**Zeitschrift:** Bulletin technique de la Suisse romande  
**Band:** 32 (1906)  
**Heft:** 21

## **Werbung**

### **Nutzungsbedingungen**

Die ETH-Bibliothek ist die Anbieterin der digitalisierten Zeitschriften auf E-Periodica. Sie besitzt keine Urheberrechte an den Zeitschriften und ist nicht verantwortlich für deren Inhalte. Die Rechte liegen in der Regel bei den Herausgebern beziehungsweise den externen Rechteinhabern. Das Veröffentlichen von Bildern in Print- und Online-Publikationen sowie auf Social Media-Kanälen oder Webseiten ist nur mit vorheriger Genehmigung der Rechteinhaber erlaubt. [Mehr erfahren](#)

### **Conditions d'utilisation**

L'ETH Library est le fournisseur des revues numérisées. Elle ne détient aucun droit d'auteur sur les revues et n'est pas responsable de leur contenu. En règle générale, les droits sont détenus par les éditeurs ou les détenteurs de droits externes. La reproduction d'images dans des publications imprimées ou en ligne ainsi que sur des canaux de médias sociaux ou des sites web n'est autorisée qu'avec l'accord préalable des détenteurs des droits. [En savoir plus](#)

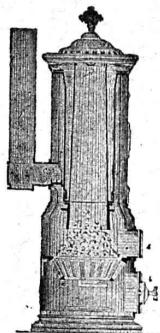
### **Terms of use**

The ETH Library is the provider of the digitised journals. It does not own any copyrights to the journals and is not responsible for their content. The rights usually lie with the publishers or the external rights holders. Publishing images in print and online publications, as well as on social media channels or websites, is only permitted with the prior consent of the rights holders. [Find out more](#)

**Download PDF:** 26.01.2026

**ETH-Bibliothek Zürich, E-Periodica, <https://www.e-periodica.ch>**

Fabrique de Chauffage central et Poêlerie moderne.  
**C. SAMBUC FILS & C<sup>ie</sup>, Lausanne**



**CHAUFFAGES CENTRAUX** à eau chaude et vapeur à basse pression.  
Chauffage central pour appartements et maisons à louer par calorifères - thermostats, à feu continu et trémie d'alimentation.  
Grande économie de combustible garantie.  
Installations complètes de Séchoirs, Bains, Buanderies et de Cuisines d'Hôtels, à forfait.  
Nouveaux **FOURNEAUX - POTAGERS** avec ou sans circulation d'eau chaude. 242  
**Calorifères Universels brevetés + N° 25,968.**  
avec **RÉGULATEURS DE TIRAGE**  
ÉTUDES TECHNIQUES ET DEVIS SUR DEMANDE

Fabrique lausannoise d'appareils de chauffage.  
**G. WEBER, constructeur**  
LAUSANNE 256

**CHAUFFAGES CENTRAUX**  
à eau chaude et vapeur à basse pression.  
**CHAUFFAGES CENTRAUX LOCAUX** (localisés à un seul appartement).  
Installations complètes de cuisines d'hôtels donnant une grande économie de combustibles.  
**Séchoirs, Bains, Buanderie perfectionnée, Brevet + 11466.**  
**CALORIFÈRES UNIVERSELS**  
Etudes techniques et devis sur demande.

**PARQUETERIE D'AIGLE**

FONDÉE EN 1855

3046

Les plus hautes récompenses aux Expositions de :

**Zurich, 1883 — Yverdon, 1894**

**Genève, 1896 — Vevey, 1901**

Représentée :

à Lausanne par M. J. MERLE, Maupas, 13

à Montreux par M. Alb. CHENEVAL, avenue Nestlé.

à Genève par M. Claude MERLE, Chemin des Sources 9

**Place Indépendante.**

Grande entreprise de constructions cherche, pour la direction d'une succursale existant dans la Suisse romande,

**un représentant commercial et technique**

capable. — Ne seront prises en considération que les offres de postulants pouvant prouver leur initiative et une activité fructueuse. En cas de satisfaction place stable et bien rétribuée.

Offres avec certificats, curriculum vitae et prétentions de salaire à adresser sous **H. 6671 Q.** à Haasenstein & Vogler, Bâle. 3623 c.

**Concours de Plans pour Constructions**  
**à LAUSANNE**

Un concours est ouvert *jusqu'au 30 janvier 1907* entre Messieurs les architectes vaudois et ceux établis dans le canton de Vaud, pour l'élaboration des plans du bâtiment que se propose de faire construire le soussigné sur ses terrains situés place Chauderon, à Lausanne. Surface de construction 600 mètres carrés.

Une somme de Fr. 2500 est à la disposition du Jury pour récompenser les meilleurs projets.

Messieurs les architectes qui désirent participer au dit concours recevront, par retour du courrier, un plan de situation des terrains ainsi qu'un programme du concours en s'adressant par écrit au propriétaire : **H. 26883 L.** 3623 d.

**E. DECKER-COMPOUNDU, à Yverdon.**

**Mise au concours de travaux.**

Un concours est ouvert pour les travaux de charpente, couverture, ferblanterie et serrurerie du bâtiment pour les bureaux de la P. V. à la gare de Lausanne.

Les projets, conditions, cahiers des charges et soumissions sont déposés au bureau de M. L. Bezencenet, architecte, rue Beau-Séjour, 28. Se présenter de 10 heures à midi.

Les soumissions fermées, portant le titre de chaque genre

de travail, suivies de la suscription : « Bâtiment pour les bureaux de la P. V. à Lausanne », devront parvenir à la Direction soussignée le 15 novembre 1906 à midi, au plus tard.

Lausanne, le 24 octobre 1906.

3623

Direction du 1<sup>er</sup> Arrondissement  
des Chemins de fer fédéraux.

**Mise au concours.**

La Direction Générale des Chemins de fer fédéraux ouvre un concours pour le parquetage, le dallage et l'établissement de planchers de xylolithe au nouveau bâtiment de service de la gare de Berne.

Les plans, le cahier des charges et les formulaires de soumission sont déposés au bureau 83 du bâtiment d'administration des Grands Remparts, à Berne.

Les offres doivent être adressées, avant le 18 novembre 1906, à la Direction soussignée, sous pli fermé portant la suscription : « Planchers du nouveau bâtiment de service à la gare de Berne ».

Berne, le 29 octobre 1906.

3623 b.

Zag. E. 495

Direction Générale  
des Chemins de fer fédéraux.

**CHEMINS DE FER FÉDÉRAUX**

**Mise au concours d'une place d'Ingénieur.**

Ensuite de la démission du titulaire, une place d'ingénieur (conducteur de travaux) pour la construction du tunnel du Ricken est à repourvoir, à Kaltbrunn, le plus tôt possible. La durée des fonctions sera d'environ 2 ans.

Les candidats doivent posséder une instruction technique supérieure, avoir de l'expérience en matière de construction de tunnels et connaître les langues allemande et française. Ils sont priés d'adresser leurs offres à la Direction Générale des Chemins de fer fédéraux, à Berne, **jusqu'au 15 novembre 1906**, en les accompagnant d'un curriculum vitae donnant un

aperçu de leurs études et de leur activité antérieure, et en indiquant le traitement auquel ils prétendent.

L'ingénieur en chef auprès de la Direction Générale, à Berne, est chargé de fournir aux candidats tous les renseignements qui peuvent les intéresser.

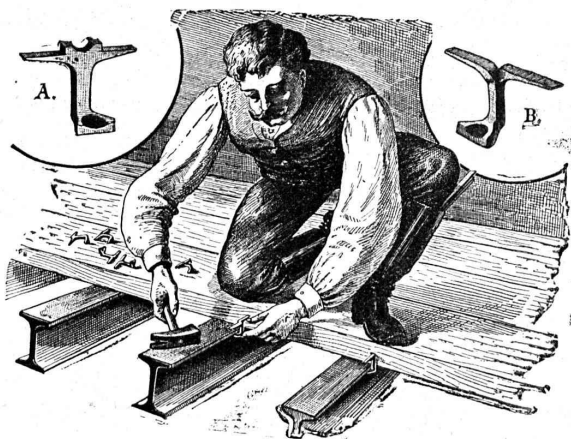
Berne, le 25 octobre 1906.

3623 a.

Direction Générale  
des Chemins de fer fédéraux.

## Crampons d'assemblage A & B

*Système Rordorf*



s'expédient en trois grandeurs par tous les magasins de fer et 3043 les propriétaires du brevet: (Z à 1759 G)

**RORDORF FRÈRES, Auf der Mauer, 5, ZURICH.**

FABRIQUE

## Bernoise de Staff

ERNEST HABERER & C<sup>ie</sup>, BERNE

Décorations prêtes à poser.

Rosaces, Gorges, Frises, Consoles,  
Chapiteaux, etc., en tous genres et styles.

Ornements en Staff à jour  
sans fond, d'un effet décoratif magnifique.

Spécialité Stuccoline  Brevet 30040

de décorations complètes d'intérieurs de  
VILLAS, HOTELS, etc.

Tout ce qui concerne la publicité du

**BULLETIN TECHNIQUE**

doit être adressé à

***l'Indicateur Vaudois***

3, Rue Pépinet, 3, Lausanne.

## Moulin sans tamis

avec séparation à air

Système Pfeiffer (Brevet annoncé)

**Hors concours --- Meilleur et dernier système  
de broyeuse**

pour

**Ciment, chaux, terre, gypse, charbon,  
Magnésite, phosphates, scories,  
Débris de tuile, os, couleurs  
et d'autres matières dures.** (3464)

Plus de **80** installations ont été construites depuis 1905

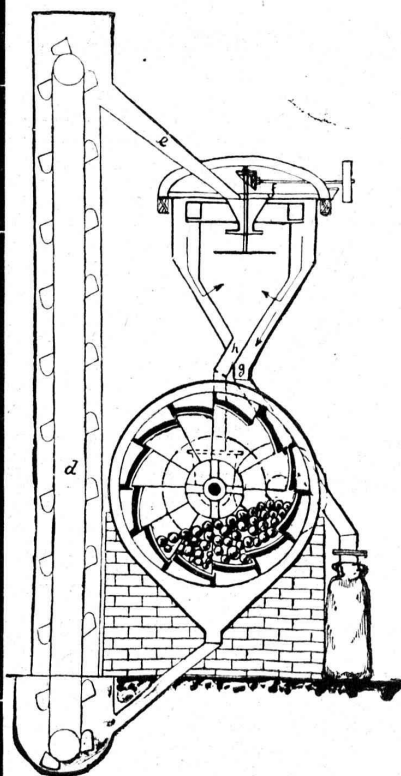
**PFEIFFER FRÈRES Ateliers de construction KAISERSLAUTERN.**

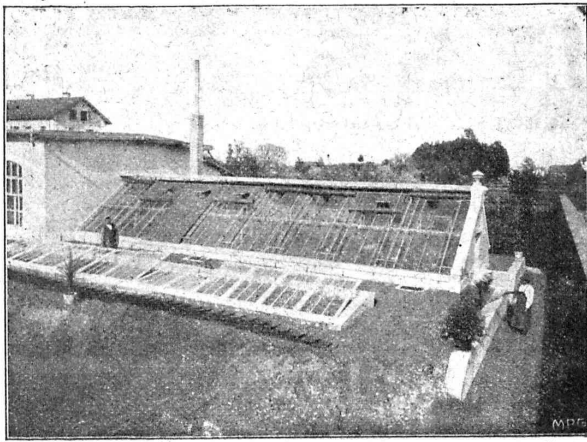
Pour offres et devis s'adresser à

**H. Schälchlin, Ingénieur-constr., à Zurich IV**

Seul représentant pour la Suisse et le Tyrol.

Références de 1<sup>er</sup> ordre.





# Gewächshäuser,

Wintergärten etc.

erstellt als 45 jährige Spezialität

3617

=== Eisenbaugeschäft ===

Vohland & Bär A.-G., Basel

In den letzten 3 Jahren über 20 Anlagen  
ausgeführt, worunter viele Nachbestellungen.

## HAPP & C<sup>ie</sup> Armaturenfabrik = Zurich

*Fournissent comme spécialités :*

Vannes d'arrêt de toutes grandeurs et pour  
toutes pressions.

Pompes pour grandes élévations d'eau.

Bouches à eau.

Colonnes-fontaines.

Colliers de prise.

Compteurs à eau.

Robinetterie et accessoires  
pour l'appareillage de l'eau et du gaz.

**Prix modérés.**

**A. JEANTIN, Ingénieur - Constructeur, 4, Rue Petitot, à Genève.**

**Porteur «Lachat».** — Nouveau wagonnet sans rails, à roues coulissantes, avec rappel automatique, pour transport et manutention de toutes marchandises, matériaux, colis, bagages, etc.

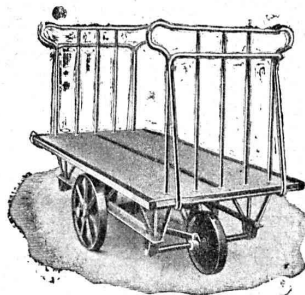
Le Porteur «Lachat» se fait en tous modèles et pour tous usages.

2970

Renseignements  
et Prix-Courants gratuits sur  
demande.



Stabilité.  
Mobilité.  
Solidité.  
Economie.



Stabilité.  
Mobilité.  
Solidité.  
Economie.



### SOCIÉTÉ ANONYME D'ENTREPRISES ET DE CONSTRUCTIONS

NEUCHÂTEL

Bureau : Coq-d'Inde, 24.  
Téléphone N° 756.

Adresse télégraphique :  
ENTREPRISES, NEUCHÂTEL

NEUCHÂTEL et LAUSANNE

Entreprises de Travaux publics.

BÉTON ARMÉ

Bâtiments, fabriques, réservoirs, ponts, etc.

SÉCIALITÉ DE CARRELAGES EN TOUS GENRES (Fourniture et pose). — EXPOSITION PERMANENTE

Produits des Fabriques RANSBACH, HEMIXEN, APPIANI, RAGONITZ, etc. — Appareils sanitaires anglais de la Maison TWYFORDS  
Parages et asphaltages en tous genres. Concessionnaires de la Asphalt Paving Co<sup>ie</sup> Ltd.

Roc et pierre de taille jaune d'Hauterive, carrières de la Société.

Bureau technique. — Plans et devis à disposition sur demande.

(3516)



SOCIÉTÉ ANONYME DES ATELIERS DE CONSTRUCTIONS MÉCANIQUES DE

# ESCHER WYSS & C<sup>ie</sup>

Fondés en 1805.

ZÜRICH (Suisse) et RAVENSBURG (Wurtemberg).

Fondés en 1805.

Exposition universelle de Paris 1900: Quatre Grands Prix et Deux Médailles d'Or.

## TURBINES

Systèmes Girard, Francis, Jonval. Turbines coniques simples et doubles à axe horizontal ou vertical. Turbines multiples brevetées à axe vertical pour nombre de tours élevés et accouplement direct à la dynamo. Turbines à haute pression.

Régulateurs de précision, à pression hydraulique ou d'huile.

Pompes à piston, de toute capacité et pour toute hauteur de refoulement.

188

### Autres spécialités:

Machines à vapeur horizontales ou verticales. Turbines à vapeur. Chaudières à vapeur et travaux de chaudronnerie en tous genres. Pompes à vapeur. Machines à glace et à froid. Compresseurs à air. Bateaux à va-

peur et machines marines. Bateaux à naphth. Bateaux en aluminium. Canots à moteur à vapeur. Transmissions et transports de force. Machines pour la fabrication du papier et du carton. Installations complètes pour la fabrication de la pâte de bois. Machines à polir et à canneler.

**A. JUCKER**  
Succ<sup>e</sup> de  
**Jucker - Wegmann**  
**Papiers en gros**  
**Zurich**  
2008  
Spécialité de papiers et toile à dessin et à calquer, des meilleures qualités, en rouleaux et feuilles.

Papiers à héliographier et à calquer  
**Décalques**  
en Héliographie  
355  
  
Ateliers  
héliographiques  
suisses S. A., ci-devant  
**Hatt & C<sup>ie</sup>, Zurich**  
Téléphone. Succursale à Berne.

## Librairie F. Rouge & C<sup>ie</sup>, Lausanne.

4, Rue Haldimand, 4.

### LES TURBINES A VAPEUR

Ouvrage suivi de Considérations sur les machines thermiques et leur avenir, ainsi que sur les Turbines à gaz, par A. STODOLA. Traduit d'après la 3<sup>me</sup> édition allemande, par E. HAHN. Grand in-8<sup>e</sup>, Fr. 25.—

**Le Contremaître mécanicien**, par J. LOMBARD et J. CAEN, Fr. 7.50

**Le Carbone et son industrie**, par JEAN ESCARD. Grand in-8<sup>e</sup>, Fr. 25.—

**Théorie et calcul des lignes à courants alternatifs**, par G. ROESSLER. Traduit de l'allemand par E. STEINMANN. In-8<sup>e</sup>, avec 60 figures dans le texte et 7 planches hors texte. Relié, 12 fr. 50

**Les abattoirs modernes**. Eléments et dispositions d'ensemble des abattoirs, d'après des études faites en France et en Allemagne, par A. MESNAGER. Grand in-8<sup>e</sup>, avec planches, Fr. 4.—

**L'équilibre des fils électriques**. Conditions de pose, par A. PILLONEL. In-folio, Fr. 2.—

## CARL WELLER & C<sup>ie</sup>, ZÜRICH V. BUREAU TECHNIQUE

### Spécialités:

Robinetterie et pompes en tous genres.

Machines à meules en émeri.

Machines pour travailler le bois.

Machines à jet de sable.

Entreprise complète d'installation de machines

Garantie pour produits de première qualité 3003  
et pour exécution par spécialistes.



## BECK & WETLI

Successeurs d'Albert Pamblanc.

3024

6, Place du Pont LAUSANNE Place du Pont, 6.

Entreprise spéciale de COUVERTURES en Ciment ligueux.

Installation et vérification de Paratonnerres. Ferblanterie et Couverture pour bâtiments. Plomberie. Appareillage pour eau et gaz.

Téléphone N° 1507.

## SOCIÉTÉ SUISSE D'ÉDITION

3, Rue Pépinet, 3, LAUSANNE

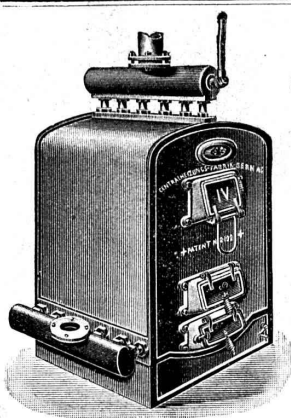
## L'ÉLECTRICITÉ AGRICOLE

par E. GUARINI, Ingénieur-électricien.

Préface du prof. H. DUFUR.

**PRIX: 3 Francs.**

La Télégraphie sans fils, par E. GUARINI . . . . .	Fr. 2.50
La Télégraphie sans fils, par le même, brochure . . . . .	1.—
Dernières expériences de Marconi, par le même . . . . .	0.30
Traction électrique, par THOMANN . . . . .	0.50
Loi fédérale sur les installations électriques . . . . .	0.50
La voiture électrique, par LASCHE . . . . .	0.80
Agenda de l'Horloger suisse . . . . .	2.50
Carte relief Vevey-Montreux, par L. POIRIER . . . . .	1.50
La même sur toile . . . . .	2.25



Installations  
3016 DE  
**CHAUFFAGES CENTRAUX**  
de tous systèmes  
ET DE  
**Services d'eau chaude**

Bains. Buanderies.

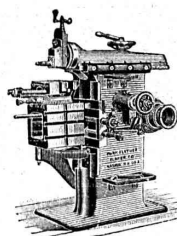
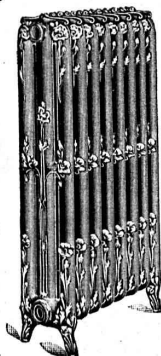
Séchoirs.

Brevet Suisse  
N° 21,928.

**FABRIQUE de CHAUFFAGE CENTRAL BERNE S.A.**  
Ancienne Maison J. RUEF  
**OSTERUNDIGEN**

Appareils  
de Désinfection  
et de Stérilisation.  
Prospectus et devis sur demande

Représentant pour Vaud et Valais :  
**Emile-F. CHAVANNES, Ingénieur**  
Téléphone 1412. Rue de Bourg, 4, Lausanne.



**J. Lambercier & C<sup>ie</sup>, Genève**

\* Fabrique d'Huiles et Graisses industrielles. \*

SPECIALITÉ DE 239

**Fournitures pour Usines**

\*\* Organes de transmissions. \*\*  
Arbres, Paliers, Courroies, Graisseurs, etc.

MACHINES, OUTILS AMÉRICAINS & AUTRES

**TRAVAUX D'ASPHALTAGE**

et applications diverses de matières asphaltiques. 3040

**ISOLANTS** — Couvertures légères. — **ISOLANTS**  
Planelles en asphalte comprimée, résistantes à 335 kgs par cm<sup>2</sup>.

**H. LAVANCHY & FILS, Vevey**

POUTRELLES CIMENT ARMÉ, Système O. Lavanchy.

**FABRIQUES DE PARQUETS.** Menuiserie et Scierie mécanique.

**STUBER & C<sup>ie</sup>**

SCHUPFEN (Canton de BERNE, Suisse). Téléphone.

Parquets des plus simples aux plus riches. Parquets s<sup>r</sup> bitume  
Fabrique de fenêtres. — Usines hydrauliques et à vapeur. 3035

**GERBER-BEAUJEU**, représentant.

Téléphone 1965. Le Mont-Rose, route de Montoie, Lausanne. Téléphone 1965.

# Société pour la vente des Chaux et Ciments

DE LA SUISSE ROMANDE (G. P. B.)

**LAUSANNE**

**Puissance de production** en ciments, chaux et plâtres, 15,000 wagons de 10 tonnes.

Comprend les

**Usines de Grandchamp et de Roche.**

**Usines de la Paudèze.**

**Usines de Baulmes et de Vouvry.**

**Ciment Portland artificiel.**

**Ciment naturel. — Ciment prompt.**

**Ciments mixtes (Paudézite, Rochite).**

**Chaux lourdes, mi-lourdes et légères.**

**BUREAU DE VENTE POUR LA SUISSE FRANÇAISE** (Neuchâtel excepté)

des Chaux hydrauliques et Ciments des Usines neuchâteloises.

# ATELIERS DE CONSTRUCTION

## OERLIKON

OERLIKON  
PRÈS ZÜRICH



### Moteurs Electriques

de toutes grandeurs et pour tous les genres de courant.

Moteurs spéciaux pour appareils de levage.

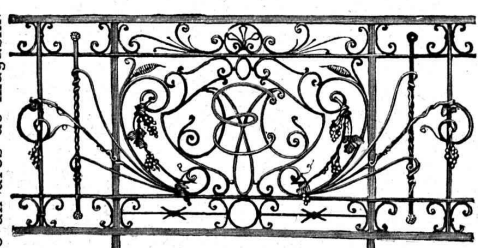
Moteurs à carcasse étanche. 114

Moteurs mono- et triphasés à vitesse variable.

Téléphone 1771 RENSEIGNEMENTS ET DEVIS : Téléphone 1771  
à LAUSANNE, Gare Lausanne-Ouchy.

Téléphone 24.

Vitrages et  
Devantures de magasin.



Escaliers en fer.  
Marquises et Vérandas.

ÉTUDE — DEVIS 3191

### Atelier de Serrurerie Mécanique

LAUSANNE \* **H. RAPIN** \* 8, Maupas

Entreprise générale de toute la Serrurerie en bâtiment et fer forgé.

Milan 1906. Grand Prix.

## Dallages en Euböolith.

Fabricant: Emile Séquin, Zürich.

Représentant général: Féliz Beran, Zürich IV.

**J. FUGLISTER**  
NEUCHÂTEL

CLICHÉS EN TOUS GENRES



PHOTOGRAPHIE  
ARTISTIQUE

## Estampage - Découpage

PIECES DE FORGE en masse  
fer doux et acier. 297

PIÈCES DE TOLE en masse  
découpées et repoussées.

**Leresche & Cie, Forges de Vallorbe.**

## Société suisse de la Clématéite

SIÈGE SOCIAL : NEUCHÂTEL

Adresse télégraphique : Clématéite - Vallorbe

Direction et Usines : Vallorbe (Vaud)

Articles isolants de diverses espèces, en Clématéite, matière résistante à de hautes températures, non cassante, se laissant facilement travailler et possédant une forte résistance mécanique.

PRIX ET RENSEIGNEMENTS GRATIS

FABRIQUE D'ACCUMULATEURS D'OERLIKON

OERLIKON, près Zurich.

Bureau pour la Suisse romande : LAUSANNE, Chemin Vinet, 29.

3070

## ACCUMULATEURS

pour tous les usages.



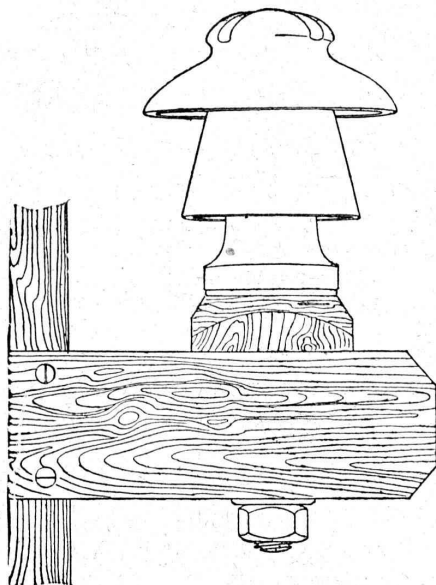
Société Céramique  
**RICHARD - GINORI**  
MILAN (ITALIE).

Capital L. 7,000,000 entièrement versé. 2873

# ISOLATEURS

pour hautes et basses tensions en **PORCELAINE DURE**

BASES et MANCHES pour interrupteurs.



VIOLES pour lampes électriques, etc., etc.

CATALOGUES gratuits sur demande.

## FERMETURES

automatiques à rouleaux  
EN TÔLE ONDULÉE  
FR. GAUGER À ZÜRICH

## BUREAU INTERNATIONAL DE BREVETS D'INVENTION

### NAEGELI & C<sup>ie</sup>

4, Hirschengraben, 4 **BERNE** à proximité de la gare

251 Ingénieur-Directeur: **F. NAEGELI**

ancien expert - examinateur du Bureau fédéral des brevets.

POMPES d'épuisement  
à diaphragme,  
simple et double effet,  
aspirantes  
et refoulantes.

Pompes centrifuges.

Pompes à palettes  
et autres systèmes.

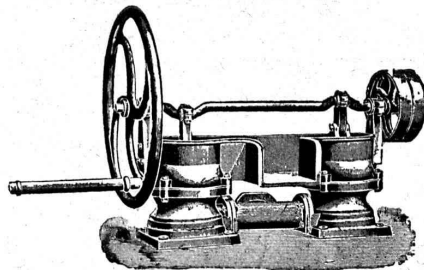
OUTILS de LEVAGE

Treuil, Moufles,

Palans différentiels et à hélice, Crics, etc.

Rouleaux compresseurs à vapeur. — Concasseurs.

Vente et Location de: Matériel d'entrepreneurs, Voie, genre Decauville, Rails en acier, Vagonsnets, Locomotives, Locomobiles, Pompes, Treuils à vapeur et à benzine.



**Fritz MARTI** (Société anonyme), Winterthur. 411

## Gazette de Lausanne

Journal politique et littéraire.

Organe de 1<sup>er</sup> ordre. — Grand format. — Fondée en 1798.

PARAISANT SIX FOIS PAR SEMAINE

La Gazette de Lausanne est un des journaux les plus appréciés et les plus répandus de la Suisse et de l'étranger. Elle offre à ses lecteurs un ensemble de renseignements complets, soit sur les affaires du pays, soit sur la politique étrangère. Elle a des correspondants dans les principales villes de la Suisse. De même à Paris, Bruxelles, Rome, Berlin, etc., d'où elle reçoit des lettres périodiques.

La Gazette de Lausanne a pour collaborateurs les meilleurs écrivains de la Suisse romande. Elle publie des chroniques artistiques, musicales, scientifiques et militaires. Feuilletons choisis. Service télégraphique étendu.

## Schweizerische Eternit-Werke A. G. Niederurnen (Glaris).

Frauenfeld 1903



Médaille d'argent.

Télégrammes: Eternitwerke Niederurnen.

Téléphone: Niederurnen. — Zurich 590.

Usines et bureaux à Niederurnen et Zurich II.

Exposition Universelle  
Liège 1905.  
Hors concours.  
Membre du Jury.

Nous recommandons:

**l'ardoise Eternit (Fibro-Ciment) comprimé à haute pression**  
pour couvertures de tous genres et pour: Revêtements extérieurs de façades.

Résistant à la gelée et aux intempéries. Durée illimitée. — Stupéfiante par sa légèreté et sa résistance à l'ouragan et aux rafales.

**Les plaques Eternit, légèrement comprimées,**

pour revêtements intérieurs de murs et de plafonds d'usines, métairies, cuisines, buanderies, cabinets de bains etc. Ces plaques Eternit offrent toute sécurité contre le feu, sont isolantes, contre la chaleur, le froid et l'humidité. Elles sont avantageusement employées comme isolateurs dans l'électrotechnique.

Prix avantageux, défiant toute concurrence. Travail très soigné. Garanties des plus larges.

De nombreuses références et attestations de la Suisse et de l'étranger sont à la disposition de tout acheteur.

La pluie, les influences atmosphériques, les ouragans les plus violents sont inoffensifs, si la pose est exécutée conformément à nos indications. — Pour prospectus, échantillons et tous renseignements, s'adresser à

**Schweiz. Eternitwerke A. G.** Direction: **H. Steinbrunner, Niederurnen** (Glaris). 3077



Jeune

### DESSINATEUR-ARCHITECTE

cherche place dans un bureau d'architecture pour le 1<sup>er</sup> novembre, évent, plus tard. Offres sous chiffres Mc. 7714 Y. à Haasenstein & Vogler, Berne. 3586 a

### Locomobile.

On demande à louer de suite et pour quelques mois, une locomobile avec ou sans condensation, de 80 à 200 H. P.

Adresser offres à M. Alexis Ferrier, Directeur des Fabriques de Pâtes de Bois, à Neuchâtel. 3323 e. H. 5974 N.

A céder

### ASCENCEUR HYDRAULIQUE

Stiegler, état de neuf; affaire très avantageuse. — S'adresser à M. Jacques Breuer, à Clarens.

### On cherche

pour l'Espagne un jeune ingénieur pour le chauffage, ayant déjà l'expérience de la pratique.

Offres sous H. 765 B. à Haasenstein & Vogler, Barcelone. H. 765 B. 3623 f.

## SERRURERIE D'ART

Charpentes en fer. - Serres. - Vêrandas. - Grilles et Portails.

Travail soigné.

Téléphone.

Force électrique.

\* 274

Louis Cherpit

NYON (Suisse).

Bureau et Atelier:

AVENUE VIOLLIER

APPAREILLAGE pour EAU et GAZ



## J. WALSER & Co

ENTREPRISE DE CONSTRUCTIONS  
WINTERTHUR

SPÉCIALITÉS: 3069

Cheminées d'usines et de Chauffage.

Maçonneries de Chaudières

de tous systèmes.

Construction de Fourneaux

pour tous les services industriels.

Matériaux réfractaires en toutes qualités.

Nous apprenons avec plaisir que M<sup>r</sup> Emile Séquin, à Zurich, vient d'obtenir, à l'Exposition internationale de Milan, le Grand Prix pour son produit

« Cuboolith ».

Nos félicitations.

## ASPHALTE

Sylvestre Fossati, Entrepreneur.

BÉTHUSY, LAUSANNE 2850

Travaux soignés et garantis pour Terrasses, Chambres de bains, Buanderies, Laiteries, Trottoirs, etc.

Fabrique de Carreaux en Ciment comprimé, unis et à dessins.

DEVIS SUR DEMANDE — TÉLÉPHONE 1589

## MENUISERIE D'ART

et de bâtiment

J. CHAUVY & C<sup>ie</sup>

A. GOLAY, successeur

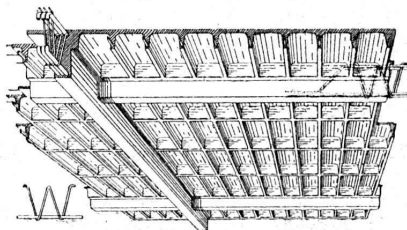
Maison fondée en 1830.

8, Maupas LAUSANNE Maupas, 8

—+— TÉLÉPHONE 781 +—+ 255

## Béton armé

Système F. BRAZZOLA breveté.



3067

Nouveau. — Economique. — Résistant.

Planchers à caissons et poutres indépendantes.

Béton armé dans toutes ses applications.

Avants-projets, Etudes, Plans, Devis, gratis sur demande.

Bureau central d'études, 22, avenue d'Ouchy

LAUSANNE

CONCESSIONNAIRES sont demandés partout.

# GYPS-UNION, A. G., ZURICH

SOCIÉTÉ DE 25 FABRIQUES SUISSES DE PLÂTRE RÉUNIES

3324

Fabriques en exploitation actuellement à Felsenau (Argovie), Leissigen (Berne), Ennetmoos (Unterwalden), Lâufelfingen (Bâle), Soleure, Kienberg, Alvaschein (Grisons).

➡ BEX (Vaud). ➡

FABRICATION DE

PLÂTRE GROS ET FIN

CIMENT-GYPSE (Estrichgips) pour planchers incombustibles et imperméables, meilleure couche de réception pour Linoleum.

GYPSE A SEMER

PLANCHES DE GYPSE en roseaux et en fibres de cocos, en différentes dimensions, pour Plafonds et Galandages.

BRIQUES DE GYPSE de différentes dimensions pour Galandages.

Prix modérés. Qualités supérieures. Service prompt et soigné. Prospectus et échantillons gratis sur demande.