

Zeitschrift: Bulletin technique de la Suisse romande
Band: 32 (1906)
Heft: 21

Werbung

Nutzungsbedingungen

Die ETH-Bibliothek ist die Anbieterin der digitalisierten Zeitschriften auf E-Periodica. Sie besitzt keine Urheberrechte an den Zeitschriften und ist nicht verantwortlich für deren Inhalte. Die Rechte liegen in der Regel bei den Herausgebern beziehungsweise den externen Rechteinhabern. Das Veröffentlichen von Bildern in Print- und Online-Publikationen sowie auf Social Media-Kanälen oder Webseiten ist nur mit vorheriger Genehmigung der Rechteinhaber erlaubt. [Mehr erfahren](#)

Conditions d'utilisation

L'ETH Library est le fournisseur des revues numérisées. Elle ne détient aucun droit d'auteur sur les revues et n'est pas responsable de leur contenu. En règle générale, les droits sont détenus par les éditeurs ou les détenteurs de droits externes. La reproduction d'images dans des publications imprimées ou en ligne ainsi que sur des canaux de médias sociaux ou des sites web n'est autorisée qu'avec l'accord préalable des détenteurs des droits. [En savoir plus](#)

Terms of use

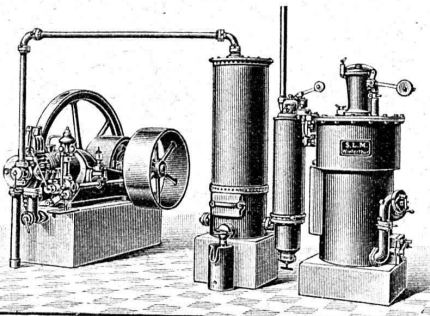
The ETH Library is the provider of the digitised journals. It does not own any copyrights to the journals and is not responsible for their content. The rights usually lie with the publishers or the external rights holders. Publishing images in print and online publications, as well as on social media channels or websites, is only permitted with the prior consent of the rights holders. [Find out more](#)

Download PDF: 26.01.2026

ETH-Bibliothek Zürich, E-Periodica, <https://www.e-periodica.ch>

SOCIÉTÉ SUISSE
POUR LA 268

CONSTRUCTION de LOCOMOTIVES et de MACHINES, Winterthur



Moteurs à Gaz
alimentés par notre nouveau
GAZOGÈNE S. L. M.
produisent la force motrice la plus économique
connue actuellement.
Coût du combustible par cheval et par heure
environ 2 à 3 centimes seulement.

SERVICE SIMPLE
Emplacement restreint. Pas de fumée.
**MOTEURS A PÉTROLE
ET A BENZINE**

Manufacture de Papiers.
J.-G. STOUKY, Lausanne.
Gare du Grand-Pont L.-O.
Spécialité de papiers pour
Ingénieurs, 3053
Architectes, Entrepreneurs.

ENTREPRISES GÉNÉRALES
de VITRERIE en tous genres.

Atelier spécial de Vitraux d'Art.
ENCADREMENTS 271

P. CHIARA
Pl. St-Laurent, Lausanne.

Verres de toutes sortes en gros et détail.

E. JEANRENAUD, GRAVEUR
Rue de Bourg, 12, Lausanne.

TIMBRES
en métal et en caoutchouc.
Numéroteurs. Dateurs
Tampons. 241

Chaux hydrauliques de Vallorbe.

(Société des Usines des Grands-Crêts).

Zeugniss

Brig, den 25. Mai 1906.

Die Unterzeichnete bezeugt hiermit dass sämtlicher Kalk, der im Simplon-Tunnel in den Jahren 1898 bis 1906 Verwendung fand, von der

Société des Usines des Grands-Crêts près Vallorbe

geliefert wurde.

Ausserdem freut es sie bezeugen zu können, dass die Kalkfabrik in allen Beziehungen ihren vertraglichen Verpflichtungen nachgekommen ist und zu Reklamationen nie Veranlassung gab.

Baugesellschaft für den Simplon-Tunnel
pp BRANDT, BRANDAU & Cie

(Signé) E. LOCHER.

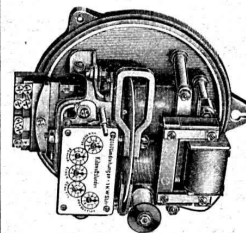
G. A. Pestalozzi & Co, S.-A.
Zurich.



Fabrique Suisse
DE 3440
CHARBONS pour LAMPES à ARC
Demander des échantillons et Prix-Courant.

Trüb, Fierz & Co, Hombrechtikon, Zurich

Fabrique d'Instruments électriques à mesurer, Compteurs
électriques et appareils scientifiques, 3181
recommandent leurs **NOUVEAUX TYPES:**



TÉLÉPHONE

Voltmètres
Ampèremètres
Wattmètres
Instruments de contrôle et de laboratoire.
Appareils enregistreurs ainsi que Compteurs
pour courants alternatifs.
Fabrication exclusivement de 1^{er} ordre
Fondée en 1893.
Télégramme: Trüb, Hombrechtikon.

J.-J. MULLER, Bâle.

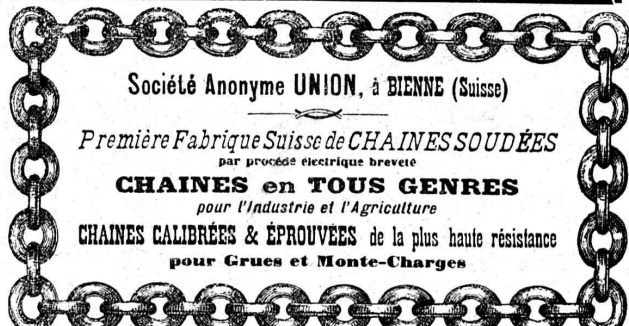
ROBINETTERIE

pour eau, gaz et vapeur.

Fonderie de métal
d'après modèles et dessins.

Argenture, Nickelage, Cuivrage
sur tous métaux.

3421



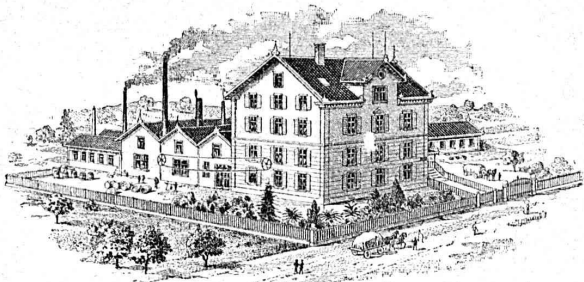
Société Anonyme UNION, à BIENNE (Suisse)
Première Fabrique Suisse de CHAINES SOUDÉES
par procédé électrique breveté
CHAINES en TOUS GENRES
pour l'Industrie et l'Agriculture
CHAINES CALBRÉES & ÉPROUVÉES de la plus haute résistance
pour Grues et Monte-Charges

ED. BRUN, Wädenswil Suisse.

La première et plus grande

Usine mécanique pour la fabrication des produits à tremper et à souder.

TÉLÉPHONE — Fondée en 1886. — TÉLÉGRAMMES: Brun, Wädenswil.
Exportation dans tous les pays.



Fournit depuis des dizaines d'années les spécialités renommées qui suivent: (3601)

Poudre à braser, remplaçant complètement et avantageusement le borax et la brasure, et donnant avec une chaleur de $\frac{1}{3}$ moins forte de soudures également solides et durables.

Graisse et huile à rafraîchir, pouvant, en un temps très court, rendre à leur état normal des coussinets échauffés, et cela sans arrêt des machines ou transmissions; excellent également pour machines neuves.

Poudre à tremper B, pour tremper le fer à feu ouvert, durcit suivant les matériaux jusqu'à 2,5 mm. de profondeur.

Poudre à souder, pour souder le fer et tous les aciers et cela de part en part.

Poudre à cémenter, pour le cimentage dans les fourneaux et pour la trempe au paquet, donnant au matériel dans l'espace de quelques heures une dureté de verre.

Eau à tremper, empêchant les outils de se fendre ou de se courber à la trempe.

Préparation graisseuse, pour le perçage ou le fraisage, très économique, se dissolvant dans l'eau. Boîte d'essai de 5 kg. à 1 fr. 20 le kg.

Toutes ces préparations sont livrées par boîtes depuis 1 kg.

Ne pas confondre ma fabrication avec des contrefaçons sans valeur.



Acier de toute première qualité. — Trempe égale et exacte.

Baumann Frères, Ruti (Zurich).

W. BAUMANN, Horgen.

Manufacture de Jalousies en Bois.

170

Le plus ancien établissement de ce genre en Suisse. — 170 ouvriers.

VOLETS à ROULEAUX

STORES A LAMES PRISMATIQUES

Axe automatique en fer Brev. + 30973
La plus pratique et la plus élégante fermeture.

Marquises — Persiennes — Paravents

Exécution en Red-Pine américain, en bois du nord ou en bois indigène.

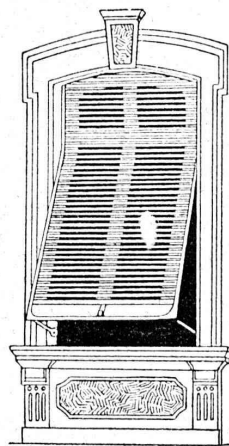
REPRÉSENTANTS:

MM. RAMELET Frères, place du Flon, Lausanne.

M. Félix BUZZANO, 24, rue Goetz-Monin, Genève.

Emile PIROUE, 85, Temple Allemand, Chaux-de-Fonds.

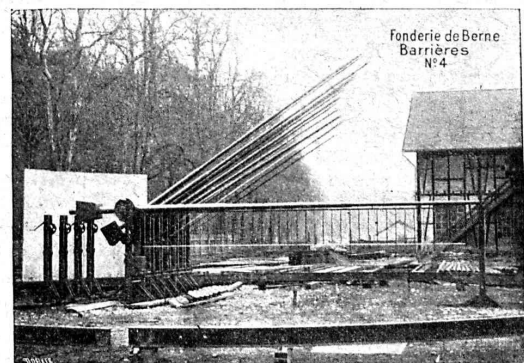
Usine à Paris IX^e, 12, Rue du Delta.



SOCIÉTÉ DES

USINES de Louis de ROLL

SUC SALE: FONDERIE de BERNE. Fournit:



Appareils de levage: Ponts roulants, Grues pivotantes fixes et sur chariots. Commande à bras ou électrique. Monte-charges hydrauliques, électriques ou à courroie.

Matériel de chemins de fer: Ponts tournants et Chariots transbordeurs pour wagons et pour locomotives, commandés à bras, par machines à vapeur ou par moteurs électriques.

Branchements et croisements pour voies étroites et voies normales, pour rails Vignol et rails à gorge.

BARRIERES avec ou sans arrêts et sonneries.

Superstructures à crémaillères. Chemins de fer funiculaires. (Freins brevetés). Depuis le commencement de 1898 la Fonderie de Berne a fourni 32 funiculaires.

Barrages, installations métalliques et mécaniques pour barrages (vannes, écluses, grilles, treuils, etc.).

Machines pour la fabrication des briques en ciment.

Renseignements sur des installations faites, références, projets et devis sont à disposition

Atelier Mécanique de Menuiserie

JACCOUD-HURNI

LAUSANNE, Clos Ouest, route de Morges, LAUSANNE

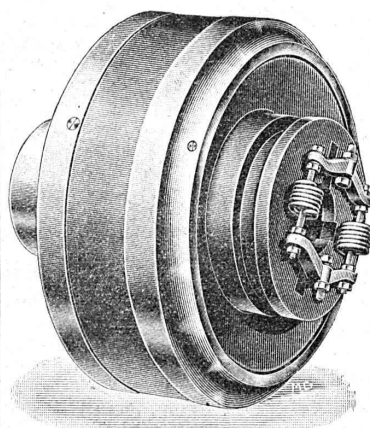
3315

TÉLÉPHONE 2067

Installation de Bureaux et Magasins. Réparations en 1^{er} genres.

SOCIÉTÉ DES USINES DE LOUIS DE ROLL

Brevet Suisse.



Usine de CLUS (Canton de Soleure).

Embrayages à friction, système Benn,

pour l'embrayage et le débrayage d'une série d'arbres ou de machines uniques pendant la marche. Disposition complètement fermée de l'appareil; utilisable pour un grand nombre de tours; graissage automatique des parties intérieures de l'appareil.

278

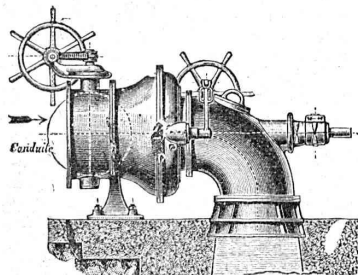
Paliers à graissage automatique à bagues :

PALIER SELLERS avec coussinet inférieur démontable (brevet Suisse), utilisables comme paliers fixes, paliers suspendus, paliers consoles sur mur ou sur colonnes.

PALIER FIXES avec coussinets démontables en métal blanc ou en bronze pour arbres massifs et arbres creux.

Installations de transmissions complètes pour toutes les branches de l'industrie.

Ateliers de Constructions Mécaniques
de Vevey (Suisse). Maison fondée en 1830.



Fonderies
de Fer et de Bronze.
Turbines et Régulateurs
Manchons
d'accouplement élastiques.
Pompes. 165
Compresseurs d'air.
Pressoirs à vin continus.
Pétrins et Fours mécaniques
Tuyauterie en tôle.
Chaudronnerie. Charpentes
et Ponts en fer.

USINES DU VALLON
CONSTRUCTIONS MÉCANIQUES ET MÉTALLIQUES
J. Duvillard, à Lausanne.

Fonderies de fer et de bronze. Ascenseurs. Monte-charges et appareils de levage. Turbines, roues et presses hydrauliques. Pompes pour haute pression. Presses à briques. Machines à battre, pressoirs et treuils. Tuyaux et réservoirs en tôle. Colonnes en fonte.

273

Fabrique de Machines, Fribourg
S. A.

CHAUFFAGE CENTRAL

des meilleurs systèmes.

Buanderies  Séchoirs

ET

Installations de Bains.

Premières références.

2944

D. DENZLER, Zurich.

CORDERIE MÉCANIQUE

3484

CORDES de transmission

pour la Bâtisse et Grues

de 15 à 45 mm., jusqu'à 200 m. de longueur,
en Chanvre, Coton et Acier (galvanisé).

ARTICLES DE CORDAGE EN TOUS GENRES

SOCIÉTÉ GENEVOISE

POUR LA

Construction d'Instruments de Physique et de Mécanique

GENÈVE

COMPTEURS D'ÉNERGIE ÉLECTRIQUE

pour tout voltage ou ampérage pour courants alternatifs.

Compteurs à prix multiples, système Baumann,

adoptés par la Commune de Lausanne.

Instruments de précision pour Ingénieurs et Architectes.

Machines à froid et à glace.

INSTALLATIONS FRIGORIFIQUES COMPLÈTES

Devis et Prospectus gratis.

3059

RENSEIGNEMENTS GRATUITS. — Artistes, Savants, Techniciens, Négociants, Financiers, qui désirez vulgariser vos chefs-d'œuvre, vos découvertes, vos projets, répandre vos produits, étendre vos relations, adressez vous à : **la Société anonyme des Arts Graphiques** qui mettra à votre disposition son expérience en matière de **Publicité** et ses **Procédés** pour l'établissement de vos Livres, Albums, Brochures, Catalogues, Prospectus, etc. 3106

Phototypie. — Typographie.

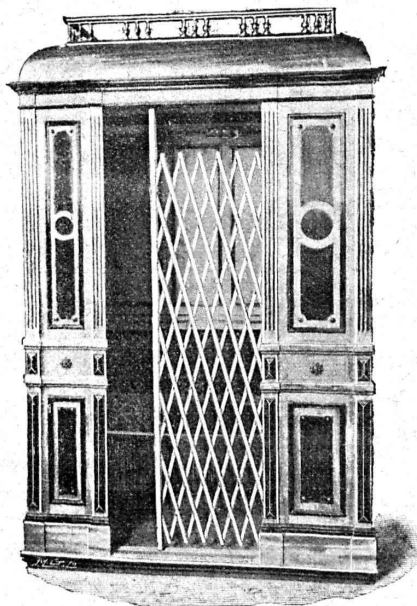


3049 Représentant à Lausanne :
A. Nicole, rue de la Tour, 16.

MANUFACTURE
de **CAOUTCHOUC**
V^{ve} de **H. SPECKER**
ZURICH

Spécialités :
GANTS en caoutchouc pour Electriciens.
SOULIERS spéciaux isolateurs en caoutchouc.
TAPIS EN CAOUTCHOUC
VÊTEMENTS
p^r Scaphandriers et Mineurs.
CULOTTES,
BAS et BOTTES à EAU
Tubes et Feuilles en Ebonite.
Guttapercha.
BANDES CAOUTCHOUCÉES isolantes.
Tubes à gaz.
MANTEAUX et PELERINES en tissus caoutchoutés.
Envois au choix.

FABRIQUE SPÉCIALE POUR
Ascenseurs et Monte-charges
ÉLECTRIQUES
ALFRED SCHINDLER, LUCERNE



Maison
DE CONFIANCE
fondée en 1874.

Commande par boutons

Marche
silencieux.

Grande vitesse :
jusqu'à
2 m. par seconde.

Parachute infallible.

Derniers modèles
américains.

600 installations
en fonction.

Un cheval suffit
pour ascenseur de
3 personnes.

Seul Ascenseur Electrique marchant sans
bruit tout en étant d'un bon rendement.

Renseignements, Dessins, Devis et Prix - courants
gratuits sur demande.

240

BLIND & C^{ie}
Fabrique de Fenêtres et Menuiserie mécanique
à **OBERRIEDEN** (Zurich).

ÉTABLISSEMENT INSTALLÉ A NEUF POUR
Vitrage, Menuiserie, Planchers, etc.
(Za. 1448 g.) GRANDE PRODUCTIVITÉ 2926

H. ROD & C^{ie}
RENNES

FABRIQUE DE
Tuyaux, Carrelages et Briques
en ciment. 3247
Téléphone 1350

Daniel PERRET, Appareilleur

Avenue Béthusy. LAUSANNE Avenue Béthusy.

Installateur des Eaux de Cossonay, Ballaigues,
Vallorbe, Vaulion, Echallens, Bremblens, Leysin, etc.

Spécialité de canalisations à haute pression. Chauffages de
serres, chambres de bains et buanderies. Installations pour
eau et gaz. Appareils sanitaires de tous systèmes. Serrurerie
en tout genre. — Etudes et devis sur demande. 218

Fils de Cuivre électrolytiques

de la Compagnie des Tréfileries du Havre,
Anciens Etablissements LAZARE WEILER

Cuivre pur en barres, en feuilles, en bandes; Cuivre façonné, Laiton en tôle, fils, barres; Aluminium; Tubes cuivre et laiton; Fils d'acier, blancs et galvanisés; Bi-métal.

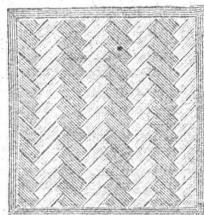
H. KLEINERT & Cie, à Bienne.
Aciers et métaux en gros.

166

FABRIQUES RÉUNIES

de Xylolith et d'Acide carbonique. S. A.

à WILDEGG (Canton d'Argovie).



Brevet + No 9080.



Vissé sur faux ou vieux plancher, rendu posé au bain de mortier de silicate de soude sur béton en ciment Portland, ou béton en scorie, selon tous les dessins: carré, octogones, etc., en quatre couleurs et en forme de fougères (bâtons rompus).

Xylolith incombustible, chaud: Bois de pierre, insonore, durable.

Echantillons, prospectus, albums et certificats
gratuits et franco sur demande.

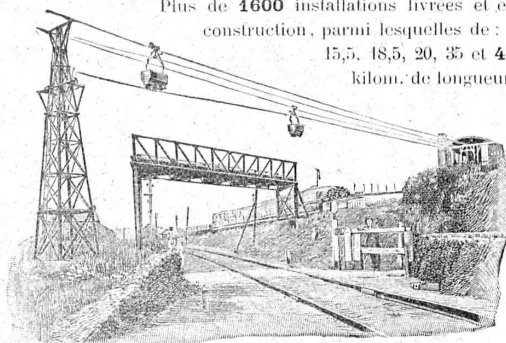
279

Seulement en Suisse environ 200,000 m² de parquets et environ 10,000 marches d'escalier ont été posés jusqu'ici.

J. POHLIG. A. G. CÖLN.

Chemins de fer Aériens sur câbles.

Plus de 1600 installations livrées et en construction, parmi lesquelles de:
15,5, 18,5, 20, 35 et 43
kilom. de longueur.



APPAREILS de TRANSPORT pour matériaux de toute espèce.

Agent général
pour
la Suisse:

H. von ARX & C^{ie}, Zurich
Maison spéciale pour tous les articles
d'entrepreneurs.

3390

Demandez le Catalogue. (Zà 2518 g)

De VALLIERE & SIMON, ingénieurs civils, 1, Place Cathédrale
LAUSANNE

BÉTON ARMÉ

Système de VALLIÈRE. — Brevet Suisse 20,148.

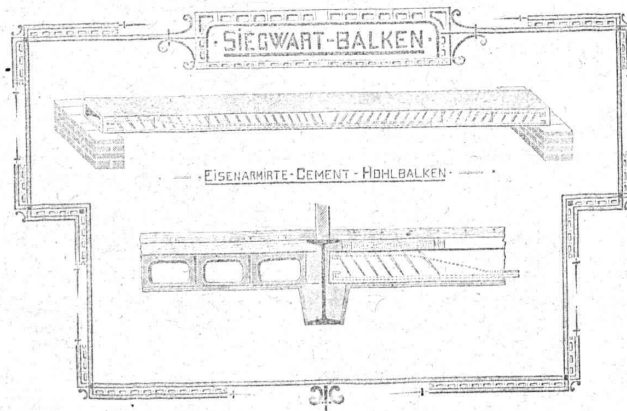
Projets et études de: Ponts, planchers, sommiers, colonnes, réservoirs, cuves de gazomètres, silos, fondations, toitures, tuyaux, canaux, etc.

Représentants pour la Suisse et la France du système MELAN pour ponts en béton armé.

Renseignements et devis gratuits.

294

Concessionnaires: F. Riodel & Fils, Genève. E. Bellerini, Lausanne. Römer & Fehlbaum, Bienne.
A. Vissa, Montreux. Zweifel, La Chaux-de-Fonds. Franceschetti & Pfister, Zurich. Zanzi, Locarno, Tessin. E. Nosedà, Neuchâtel.



Poutres Siegwart.

Plancher en béton armé, consistant en poutres creuses fabriquées séparément à l'avance dans une usine et mises sur place l'une à côté de l'autre. Pose très simple, sans coffrage, ni échafaudage, par conséquent point de danger d'un décentrement prématuré.

Possibilité de charger les planchers immédiatement après la pose des poutres, permettant ainsi un avancement des travaux sans retard.

Grande sécurité contre l'incendie et action isolante au point de vue de la température et du son.

Devis gratuits à disposition.

G. & A. BANGERTER

Fabrique de produits en ciment.

LYSS (Berne)

Seuls concessionnaires pour les cantons de Bâle, Soleure, Berne et la Suisse romande.

2936

Düsseldorfer Röhrenindustrie

Düsseldorf-Oberbilk,

recommandé ses

3495

Tuyaux en fer forgé

jusqu'à 1200 mm. de diamètre, droits et courbés, pour
Conduites de vapeur, d'eau, de turbines, installations
hydrauliques, installations de condensation, etc.,
avec toutes les
pièces de raccordement et pièces moulées nécessaires.

Représentant pour la Suisse:

G.-A. BOURGEOIS-RICHTER, Ing^r, 5, Breitingerstrasse,
ZURICH II.

E. BECK

PERLES, près BIENNE

Télégrammes: PAPPBECK

Téléphone.

FABRIQUE POUR:

Carton bitumé. — Ciment ligneux.

PLAQUES d'ASPHALTE pour Isolations en tous genres.

TAPIS D'ISOLATIONS — GOUDRON MINÉRAL RAFFINÉ

TRINIDAD ÉPURÉE 3056

Tous les produits d'Asphalte et de Goudron.

Alfred Wenger
LAUSANNE

3096

Courroies de transmission en cuir

Tannage spécial.

Extensibilité presque nulle.

Lanières en tous genres.

CARRELAGES
DE ROLLE

3019

Fr. JENNY

successeur de Eug. SIMON

MAISON FONDÉE EN 1850

PIRELLI & C^{ie}, MILAN

Société pour l'exploitation générale

du Caoutchouc, de la Gutta-percha et similaires

USINES { Principale et siège social à Milan.
Succursale à Spezia pour les câbles sous-marins.
à Villanueva y Geltrú (Espagne) pour fils et câbles électriques.

GRAND PRIX — PARIS 1900

FILS ET CÂBLES ÉLECTRIQUES ISOLÉS

selon les prescriptions de l'Association Suisse des Electriciens

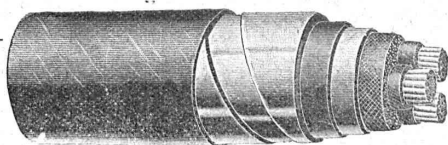
Câbles souterrains

pour lumière, trans-

port de force,

téléphonie.

Câbles sous-marins.



Représentants généraux pour la Suisse:

MM. Ch. INÆBNIT & C^{ie}, Genève. C. & L. Trolliet, succ. 2178

GRAND PRIX ET DEUX MÉDAILLES D'OR
à l'Exposition Universelle de St-Louis.

ATELIERS DE TÉLÉGRAPHES G. HASLER, à BERNE (Suisse).

FONDÉS EN 1852

Appareils télégraphiques et téléphoniques.

Types spéciaux pour installations à courant fort.

SONNERIES ÉLECTRIQUES

Instruments météorologiques enregistreurs pour Observatoires.

Enregistreurs à distance des niveaux d'eau.

Limnigraphes, Chronographes, etc.

Indicateurs - enregistreurs de vitesse pour locomotives.

Appareils divers pour chemins de fer.

MONTEURS EXPÉRIMENTÉS 209

FABRIQUE

DE

3339

Produits Céramiques d'Embrach

(S. A.)

à EMBRACH (Zurich).

Carrelages en grès céramo vitrifié.

Carreaux pour trottoirs.

Carreaux spéciaux pour Laiteries, Laboratoires, etc.

ROSTOLITH

Brigues pour pavages de rues, cours, écuries, etc.

RACCORDS en GRÈS

pour drainages, captages de sources.

Renseignements. — Album et Prix-courant sur demande.

EXPLOSIFS 3052

Société Suisse

DES

EXPLOSIFS
à BRIGUE (Valais).

Dynamites à tous do-
sages. Détonateurs. Mè-
ches et tous accessoires.

Fabrique de Cartonnages

et IMPRIMERIE 2879

A. RION

Rue de Bourg, 16, Lausanne.

Spécialité de Cartons de Bureaux.

Rouleaux et Portefeuilles
pour Ingénieurs et Architectes.

Instruments de Précision.

H. Möhlenbruck, Constructeur

LAUSANNE 2870

Téléphone. Caroline. Belle-Combe.

Nivellement. Appareils électriques.

Disques à calculs.

Construction de tous genres

d'INSTRUMENTS

ATELIERS

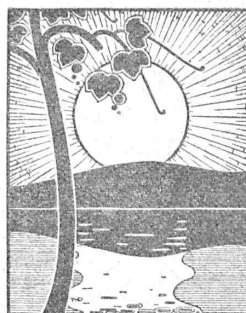
2862

D'ÉBÉNISTERIE D'ART

BOBAING

St-Pierre, 2, Lausanne.

Renseignements. Dessins. Devis.



A. MOREL.

ATELIER
D'HELIOGRAPHIE

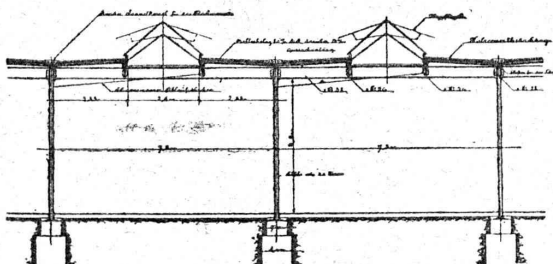
LAUSANNE

VALENTIN

"LE VERGER."

Nouvelles Toitures pour Constructions industrielles

BREVET + N° 23428



Toitures plates prenant jour d'en haut,
avec dispositif d'aérage, très avantageux pour
toutes les constructions industrielles:

Magasins. — Halles à marchandises. — Entrepôts. — Ateliers.
Usines de constructions mécaniques et électriques.
Londries. — Industries textiles. — Blanchisseries.
Teintureries. — Brasseries. — Marchés couverts, etc., etc.

Ce nouveau genre de TOITURE présente les avantages suivants:

272

Il peut convenir à toutes les orientations pour le jour, venant d'en-haut. — Il est le meilleur système à employer pour tous les climats, aussi bien pour les pays chauds que pour les pays froids, même avec fortes chutes de neige. — Isolation parfaite. — Exécution rapide en toute saison. — Prix très modérés.

Projets, devis et tous renseignements seront envoyés gratis sur demande à MM. les Ingénieurs, Architectes, Entrepreneurs et Fabricants par les

Propriétaires du Brevet:

SEQUIN & KNOBEL

Ingén. civils p^r Constructions industrielles modernes
RÜTI (Zürich).

Concessionnaires et Représentants:

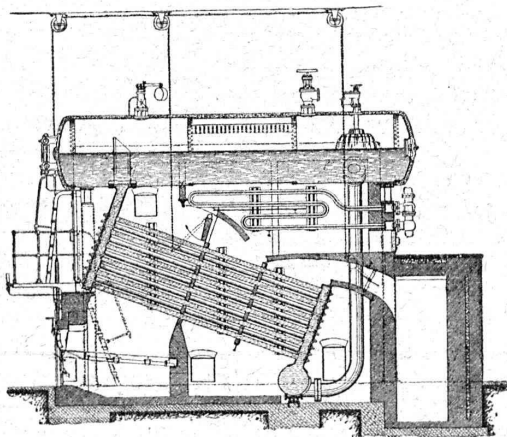
KOCH & C^{ie}, ci-devant **E. BAUMBERGER & KOCH**

Entreprise spéciale p^r Toitures et Dallages p^r Constructions industrielles,

B A L E

SULZER FRÈRES

Winterthur.



Chaudières multitubulaires

de toutes grandeurs et pression de marche.

Circulation énergique et grande production de vapeur,
par suite de l'amenée directe de l'eau aux faisceaux tubulaires
inférieurs;

Vaste espace de vapeur;

Couvercles de fermeture de construction éprouvée. 3607

Surchauffeur pouvant être réglé et isolé à volonté.

Installations exécutées, entre autres :

(Zà 2934 g)

Stations centrales d'électricité de St-Gall, du Locle, de Winterthur, Wynau, Flüm.

En exécution : Stations centrales d'électricité de la Chaux-de-Fonds, de Wynau, etc.