

Zeitschrift: Bulletin technique de la Suisse romande
Band: 32 (1906)
Heft: 20

Werbung

Nutzungsbedingungen

Die ETH-Bibliothek ist die Anbieterin der digitalisierten Zeitschriften auf E-Periodica. Sie besitzt keine Urheberrechte an den Zeitschriften und ist nicht verantwortlich für deren Inhalte. Die Rechte liegen in der Regel bei den Herausgebern beziehungsweise den externen Rechteinhabern. Das Veröffentlichen von Bildern in Print- und Online-Publikationen sowie auf Social Media-Kanälen oder Webseiten ist nur mit vorheriger Genehmigung der Rechteinhaber erlaubt. [Mehr erfahren](#)

Conditions d'utilisation

L'ETH Library est le fournisseur des revues numérisées. Elle ne détient aucun droit d'auteur sur les revues et n'est pas responsable de leur contenu. En règle générale, les droits sont détenus par les éditeurs ou les détenteurs de droits externes. La reproduction d'images dans des publications imprimées ou en ligne ainsi que sur des canaux de médias sociaux ou des sites web n'est autorisée qu'avec l'accord préalable des détenteurs des droits. [En savoir plus](#)

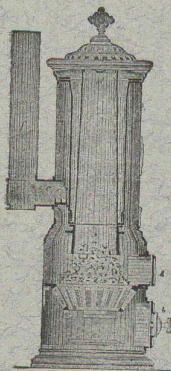
Terms of use

The ETH Library is the provider of the digitised journals. It does not own any copyrights to the journals and is not responsible for their content. The rights usually lie with the publishers or the external rights holders. Publishing images in print and online publications, as well as on social media channels or websites, is only permitted with the prior consent of the rights holders. [Find out more](#)

Download PDF: 26.01.2026

ETH-Bibliothek Zürich, E-Periodica, <https://www.e-periodica.ch>

Fabrique de Chauffage central et Poélerie moderne.
C. SAMBUC FILS & C^{ie}, Lausanne



CHAUFFAGES CENTRAUX à eau chaude et vapeur à basse pression.
 Chauffage central pour appartements et maisons à louer par calorifères - thermostats, à feu continu et trémie d'alimentation.
 Grande économie de combustible garantie.
 Installations complètes de Séchoirs, Bains, Buanderies et de Cuisines d'Hôtels, à forfait.
 Nouveaux **FOURNEAUX - POTAGERS** avec ou sans circulation d'eau chaude. 242
 Calorifères Universels brevetés + N° 25.968.
 avec **RÉGULATEURS DE TIRAGE**
 ETUDES TECHNIQUES ET DEVIS SUR DEMANDE

Fabrique lausannoise d'appareils de chauffage.
G. WEBER, constructeur
 LAUSANNE 256

CHAUFFAGES CENTRAUX
 à eau chaude et vapeur à basse pression.
CHAUFFAGES CENTRAUX LOCAUX (localisés à un seul appartement).
 Installations complètes de cuisines d'hôtels
 donnant une grande économie de combustibles.
 Séchoirs, Bains, Buanderie perfectionnée, Brevet + 11466.
CALORIFÈRES UNIVERSELS
 Etudes techniques et devis sur demande.

PARQUETERIE D'AIGLE

FONDÉE EN 1855

3046

Les plus hautes récompenses aux Expositions de:

Zurich, 1883 — Yverdon, 1894

Genève, 1896 — Vevey, 1901

Représentée:

à Lausanne par M. J. MERLE, Maupas, 13
 à Montreux par M. Alb. CHENEVAL, avenue Nestlé.
 à Genève par M. Claude MERLE, Chemin des Sources 9

VILLE DE FRIBOURG CONCOURS

POUR LA FOURNITURE DE

Candélabres à gaz destinés à la nouvelle route des Alpes.

Les concurrents devront fournir un dessin à l'échelle de 1/10 et indiquer le prix par pièce.

Pour tous renseignements, s'adresser au Bureau de l'Edilité et y faire parvenir les offres jusqu'au 20 novembre 1906.

Fribourg, le 6 octobre 1906.

DIRECTION DE L'ÉDILITÉ.

Mise au concours de travaux.

Un concours est ouvert pour l'exécution des travaux ci-après, devisés à 500,000 fr. environ:

1. Les **travaux d'infrastructure** du tronçon du chemin de fer du Ricken compris entre la route de Grynau, à Uznach, et la ferme d'Oberkirch, près Kaltbrunn, du km. 0.200 au km. 3.00;

2. La **déviation de la ligne actuelle** près d'Uznach, du km. 45.900 au km. 46.300, et

3. L'**extension de la station d'Uznach.**

Ces travaux comprennent essentiellement:

terrassements	100,000 m ³ (chiffre arrondi)
béton	1,600 m ³ »
maçonnerie	3,250 m ³ »
aqueducs en tuyaux de ciment	750 m
ballastage de la voie	12,300 m ³
empierrement des routes et places	5,300 m ³

Les plans et cahiers des charges peuvent être consultés au bureau de notre ingénieur en chef, à Berne, bâtiment d'administration des Grands Remparts, bureau N° 95, ainsi qu'au bureau de section à Uznach (Hôtel de Ville), où l'on

peut aussi se procurer des formulaires de soumission.

Les offres portant la suscription « Offres pour la construction de la ligne du Ricken » doivent être adressées, sous pli fermé, à la Direction générale soussignée avant le 8 novembre 1906 au soir.

Berne, le 15 octobre 1906.
 Zag. E. 468.
 3586 b

Direction générale
 des Chemins de fer fédéraux.

On cherche un ingénieur-assistant pour travaux de tunnel. Connaissance de la langue italienne désirée. 3586

S'adresser avec copies de certificats à la Direction du 1^{er} arrondissement des Chemins de fer fédéraux, à Lausanne.

FABRIQUE

Bernoise de Staff

ERNEST HABERER & C^{ie}, BERNE

Décorations prêtes à poser.

Rosaces, Gorges, Frises, Consoles, Chapiteaux, etc., en tous genres et styles.

Ornements en Staff à jour

sans fond, d'un effet décoratif magnifique.

Spécialité Stuccoline + Brevet 30040

de décorations complètes d'intérieurs de VILLAS, HOTELS, etc.

SOCIÉTÉ SUISSE D'ÉDITION

3, Rue Pépinet, 3, LAUSANNE

L'ÉLECTRICITÉ AGRICOLE

par E. GUARINI, Ingénieur - électricien.

Préface du prof. H. DUFOUR.

PRIX : 3 Francs.

<i>La Télégraphie sans fils</i> , par E. GUARINI	Fr. 2.50
<i>La Télégraphie sans fils</i> , par le même, brochure	1.—
<i>Dernières expériences de Marconi</i> , par le même	0.30
<i>Traction électrique</i> , par THOMANN	0.50
<i>Loi fédérale sur les installations électriques</i>	0.50
<i>La voiture électrique</i> , par LASCHE	0.80
<i>Agenda de l'Horloger suisse</i>	2.50
<i>Carte relief Vevey-Montreux</i> , par L. POIRIER	1.50
La même sur toile	2.25

Revue de l'Electricité

(15^e année).

Seul organe romand consacré spécialement à l'électricité.

Parait à Lausanne 2 fois par mois.

Abonnement : **Suisse** **Fr. 6.—.**
Etranger » **8.—.**

Pour abonnements et annonces, s'adresser à la **Société suisse d'Édition**, 3, rue Pépinet, Lausanne.

BECK & WETLI

Successeurs d'Albert Pamblanc.

3024

6, Place du Pont LAUSANNE Place du Pont, 6.

Entreprise spéciale de **COUVERTURES** en Ciment ligneux.

Installation et vérification de Paratonnerres. Ferblanterie et Couverture pour bâtiments. Plomberie. Appareillage pour eau et gaz.

Téléphone N° 1507.

Architecture Suisse Ancienne

PAR LE

Dr R. ANHEISSER, Architecte.

Cette publication, destinée à faire connaître notre **Architecture nationale**, formera un Album in-folio de 110 planches, y compris le texte explicatif en allemand et en français.

L'ouvrage sera publié en livraisons. La première livraison est partagée en deux parties, dont chacune contient 10 feuilles et coûte 2 francs; les livraisons 2 à 5 auront chacune 20 feuilles et coûteront 4 fr. chacune; la 6^e livraison comprendra les feuilles 101 à 110 avec le texte explicatif et la table des matières. Prix : 2 francs.

Un portefeuille, solide et élégant, avec dos et coins en toile, est mis à disposition des souscripteurs au prix de 3 fr.

Adresser les commandes : Librairie F. Rouge & Cie, Lausanne.

Moulin sans Tamis

avec séparation à air.

3464

Le meilleur Système de **BROYEUSE**

HORS CONCOURS HORS CONCOURS

POUR MATIÈRES COMME :

Ciments, Chaux, Terre, Gypse, Charbon,
Magnésite, Phosphates, Scories, Débris de tuiles,
Os, Couleurs, et d'autres Matières dures.

SEULS CONSTRUCTEURS :

Pfeiffer Frères, Kaiserslautern

POUR DEVIS ET RENSEIGNEMENTS

s'adresser à notre Représentant pour la Suisse et le Tyrol :

H. Schöchlin, Ing.-Constr.

ZURICH IV.



Aciers Américains

véritables

fondus au creuset,

pour **OUTILS** de toutes sortes.

Qualités supérieures garanties.

Disques à fraiser, forgés et doublement recuits.

Acier d'argent (Acier fondu, étiré et poli).

Acier poli comprimé, pour transmissions, etc., etc.

Grand choix chez les seuls représentants pour la Suisse :

Affolter, Christen & Cie
BALE

FERS ET ACIERS EN GROS

157

Demandez nos **Prix-Courants**, s. v. p.

KERN & Cie, AARAU

MAISON FONDÉE EN 1819

19 Médailles et Diplômes. — Grand Prix, Paris 1889.

— FOURNISSEURS DE PLUSIEURS GOUVERNEMENTS —

Fabrique d'Instruments de haute précision pour le Dessin (Boîtes pour Ingénieurs, Architectes, Géomètres, ainsi que pour Ecoles professionnelles), pour la **Géodésie, Topographie et Astronomie** (Equerres, Instruments à niveler, Théodolites, etc.).

Derniers perfectionnements brevetés apportés à nos Instruments:

Optique Zeiss. — **Niveaux Zwicky.** — **Tire-lignes « IDEAL »** avec réglage des branches. Réglage de la pointe à aiguille.

Vente des **COMPAS** chez tous les Opticiens et Papetiers principaux.

Demander notre marque de fabrique.

Catalogues gratuits et franco.

161



E. BECK

PERLES, près BIENNE

Télégrammes: PAPPBECK

Téléphone.

FABRIQUE POUR:

Carton bitumé. — Ciment ligneux.

PLAQUES d'ASPHALTE pour Isolations en tous genres.

TAPIS D'ISOLATIONS — GOUDRON MINÉRAL RAFFINÉ

TRINIDAD ÉPURÉE 3056

Tous les produits d'Asphalte et de Goudron.

Alfred Wenger
LAUSANNE

3096

Courroies de transmission en cuir

Tannage spécial.

Extensibilité presque nulle.

Lanières en tous genres.

CARRELAGES
DE ROLLE

3019

Fr. JENNY

successeur de Eug. SIMON

MAISON FONDÉE EN 1850

PIRELLI & Cie, MILAN

Société pour l'exploitation générale

du **Caoutchouc, de la Gutta-percha et similaires**

USINES { Principale et siège social à Milan.
Succursale à Spezia pour les câbles sous-marins.
à Villanueva y Geltru (Espagne) pour fils et câbles électriques.

GRAND PRIX — PARIS 1900

FILS ET CABLES ÉLECTRIQUES ISOLÉS

selon les prescriptions de l'Association Suisse des Electriciens

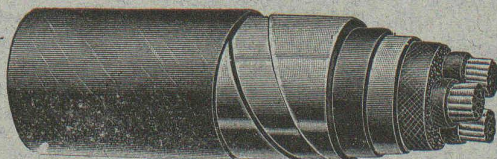
Câbles souterrains

pour lumière, trans-

port de force,

téléphonie.

Câbles sous-marins.



Représentants généraux pour la Suisse:

MM. Ch. INÄBNIT & C^e, Genève. G. & L. Trolliet, succ. 2478

GRAND PRIX ET DEUX MÉDAILLES D'OR
à l'Exposition Universelle de St-Louis.

Fabrique d'Asphalte Kæpfnach

Gysel & Odinga, ci-devant Brändli & Cie

HORGEN, près Zurich.

Télégrammes: Asphalt-Horgen. — Téléphone.

FABRIQUE DE:

1376

Cartons bitumés. — Ciment ligneux.

Papier imprégné d'Asphalte.

Plaques d'isolation en diverses épaisseurs.

Tapis isolateur. — Tous les produits d'Asphalte.

FABRIQUE

DE

3339

Produits Céramiques d'Embrach

(S. A.)

à **EMBRACH** (Zurich).

Carrelages en grès céramo vitrifié.

Carreaux pour trottoirs.

Carreaux spéciaux pour Laiteries, Laboratoires, etc.

ROSTOLITH

Briques pour pavages de rues, cours, écuries, etc.

RACCORDS en GRÈS

pour drainages, captages de sources.

Renseignements. — Album et Prix-courant sur demande.

EXPLOSIFS 3052

Société Suisse

DES

EXPLOSIFS

à BRIGUE (Valais).

Dynamites à tous dosages. Détonateurs. Mèches et tous accessoires.

Fabrique de Cartonnages

et IMPRIMERIE 2879

A. RION

Rue de Bourg, 16, Lausanne.

Spécialité de Cartons de Bureaux.

Rouleaux et Portefeuilles pour Ingénieurs et Architectes.

Instruments de Précision.

H. Möhlenbruck, Constructeur

LAUSANNE 2870

Téléphone. Caroline. Belle-Combe.

Nivellement. Appareils électriques.

Disques à calculs.

Construction de tous genres

d'INSTRUMENTS

ATELIERS

2862

D'ÉBÉNISTERIE D'ART

BOBAING

St-Pierre, 2, Lausanne.

Renseignements. Dessins. Devis.

A. MOREL

ATELIER D'HÉLIOGRAPHIE

Téléphone 327. — LAUSANNE (Suisse). — Téléphone 327.

Héliographies sur papiers au ferro-prussiate, au ferro-gallate et à la sépia-éclair.

INSTALLATION ÉLECTRIQUE

Fournitures des papiers et toiles sensibles.

Demander les échantillons et prix-courants.

2901

Fils de Cuivre électrolytiques

de la Compagnie des Tréfileries du Havre,
Anciens Etablissements LAZARE WEILER

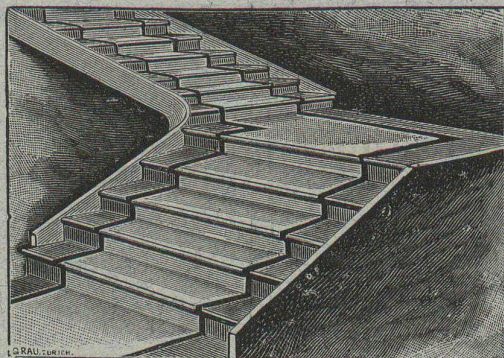
Cuivre pur en barres, en feuilles, en bandes; Cuivre façonné, Laiton en tôle, fils, barres; Aluminium; Tubes cuivre et laiton; Fils d'acier, blancs et galvanisés; Bi-métal.

H. KLEINERT & C^{ie}, à Bienne.
Aciers et métaux en gros.

166

FABRIQUES RÉUNIES

de Xylolith et d'Acide carbonique, S. A.
à WILDEGG (Canton d'Argovie).



Brevet + N° 9080.

Brevet + N° 9080.

MARCHES D'ESCALIER EN XYLOLITH

pour le revêtement d'escaliers en fer, bois, molasse, ou béton, tournants, molasse usée.

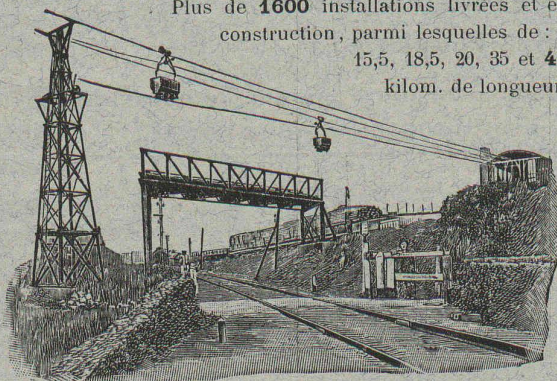
Incombustibles, pas glissant et de grande durabilité et résistance.
Couleurs unies ou avec forme de tapis coloré au centre.

Seulement en Suisse environ 10000 marches d'escalier, et environ 200,000 m² de parquets ont été posés jusqu'ici

J. POHLIG. A. G. CÖLN.

Chemins de fer Aériens sur câbles.

Plus de 1600 installations livrées et en construction, parmi lesquelles de :
15,5, 18,5, 20, 35 et 43
kilom. de longueur.



APPAREILS de TRANSPORT
pour matériaux de toute espèce.

Agent général
pour
la Suisse :

H. von ARX & C^{ie}, Zurich

Maison spéciale pour tous les articles
d'entrepreneurs.

3390

Demandez le Catalogue. (Zà 2518 g)

De VALLIERE & SIMON, ingénieurs civils,

1, Place Cathédrale
LAUSANNE

BÉTON ARMÉ

Système de VALLIÈRE. — Brevet Suisse 20,148.

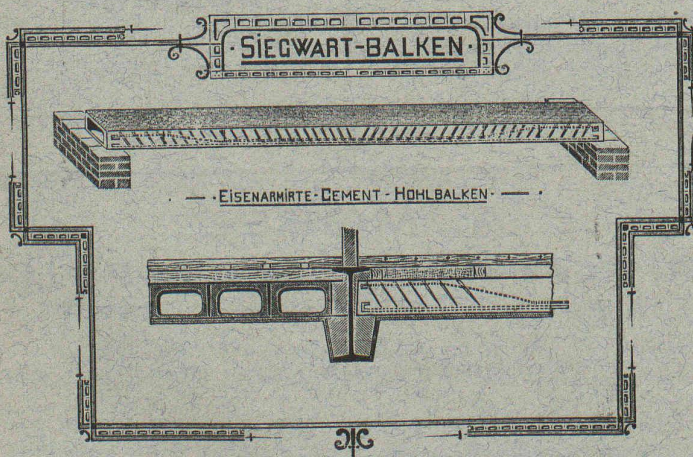
Projets et études de: Ponts, planchers, sommiers, colonnes, réservoirs, cuves de gazomètres, silos, fondations, toitures, tuyaux, canaux, etc.

Représentants pour la Suisse et la France du système MELAN pour ponts en béton armé.

Renseignements et devis gratuits.

294

Concessionnaires : F. Riondel & Fils, Genève. E. Bellorini, Lausanne. Römer & Fehlbaum, Bienne.
A. Vissa, Montreux. Zveifel, La Chaux-de-Fonds. Franceschetti & Pfister, Zurich. Zanzi, Locarno, Tessin. E. Nosedà, Neuchâtel.



Poutres Siegwart.

Plancher en béton armé, consistant en poutres creuses fabriquées séparément à l'avance dans une usine et mises sur place l'une à côté de l'autre. Pose très simple, sans coffrage, ni échafaudage, par conséquent point de danger d'un décentrement prématuré.

Possibilité de charger les planchers immédiatement après la pose des poutres, permettant ainsi un avancement des travaux sans retard.

Grande sécurité contre l'incendie et action isolante au point de vue de la température et du son.

Devis gratuits à disposition.

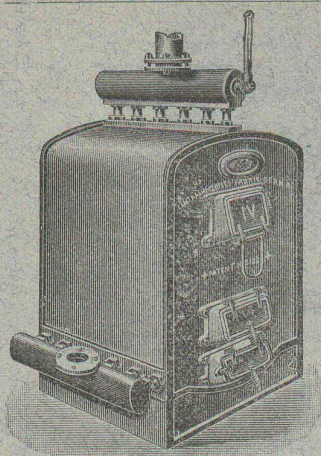
G. & A. BANGERTER

Fabrique de produits en ciment.

LYSS (Berne)

Seuls concessionnaires pour les cantons de Bâle, Soleure, Berne et la Suisse romande.

2936



Installations
3016 DE
CHAUFFAGES CENTRAUX
de tous systèmes
ET DE
Services d'eau chaude

Bains, Buanderies.

Séchoirs.

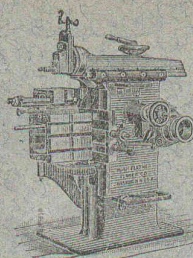
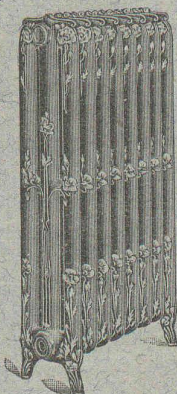
Brevet Suisse
N° 21,928.

FABRIQUE de CHAUFFAGE CENTRAL BERNE S.A.
Ancienne Maison J. RUEF
OSTERMUNDIGEN
Appareils
de Désinfection
et de Stérilisation.
Prospectus et devis sur demande

Représentant pour Vaud et Valais :

Emile-F. CHAVANNES, Ingénieur

Téléphone 1412. Rue de Bourg, 4, Lausanne.



J. Lamercier & C^{ie}, Genève

* Fabrique d'Huiles et Graisses industrielles. *

SPECIALITÉ DE 239

Fournitures pour Usines

** Organes de transmissions. **

Arbres, Paliers, Courroies, Graisseurs, etc.

MACHINES, OUTILS AMÉRICAINS & AUTRES

TRAVAUX D'ASPHALTAGE

et applications diverses de matières asphaltiques. 3040

ISOLANTS — Couvertures légères. — ISOLANTS

Planchettes en asphalte comprimée, résistantes à 335 kgs par cm².

H. LAVANCHY & FILS, Vevey

POUTRELLES CIMENT ARMÉ, Système O. Lavanchy.

FABRIQUES DE PARQUETS. Menuiserie et Scierie mécanique.

STUBER & C^{ie}

SCHUPFEN (Canton de BERNE, Suisse). Téléphone.

Parquets des plus simples aux plus riches. Parquets s^r bitume

Fabrique de fenêtres. — Usines hydrauliques et à vapeur. 3035

GERBER BEAUJEU, représentant.

Téléphone 1965. Le Mont-Rose, route de Montoie, Lausanne. Téléphone 1965.

ASPHALTE

Sylvestre Fossati, Entrepreneur.

BÉTHUSY, LAUSANNE 2850

Travaux soignés et garantis pour Terrasses, Chambres de bains,
Buanderies, Laiteries, Trottoirs, etc.

Fabrique de Carreaux en Ciment comprimé, unis et à dessins.

DEVIS SUR DEMANDE — TÉLÉPHONE 1589

Société pour la vente des Chaux et Ciments

DE LA SUISSE ROMANDE (G. P. B.)

LAUSANNE

Puissance de production en ciments, chaux et plâtres, 15,000 wagons de 10 tonnes.

Comprend les

Usines de Grandchamp et de Roche.

Usines de la Paudèze.

Usines de Baulmes et de Vouvry.

Ciment Portland artificiel.

Ciment naturel. — Ciment prompt.

Ciments mixtes (Paudézite, Rochite).

Chaux lourdes, mi-lourdes et légères.


BUREAU DE VENTE POUR LA SUISSE FRANÇAISE (Neuchâtel excepté)

des Chaux hydrauliques et Ciments des Usines neuchâteloises.

ATELIERS DE CONSTRUCTION

OERLIKON

OERLIKON
PRÈS ZÜRICH



Moteurs Electriques

de toutes grandeurs et pour tous les genres de courant.

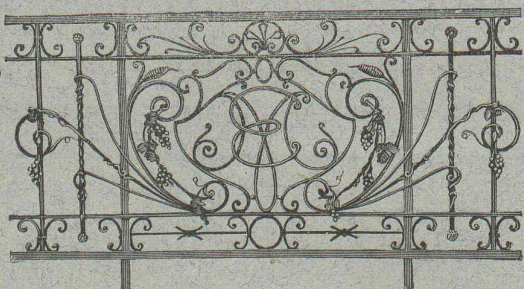
Moteurs spéciaux pour appareils de levage.

Moteurs à carcasse étanche. 114

Moteurs mono- et triphasés à vitesse variable.

Téléphone 1771 RENSEIGNEMENTS ET DEVIS : Téléphone 1771
à LAUSANNE, Gare Lausanne-Ouchy.

Téléphone 24.
Vitrages et
Devantures de magasin.



Escaliers en fer.
Marquises et Vérandas.

ÉTUDE — DEVIS 3191

Atelier de **Serrurerie Mécanique**
LAUSANNE * **H. RAPIN** * 8, Maupas
Entreprise générale de toute la Serrurerie en bâtiment et fer forgé.

En activité
plus de 600,000 m²

Dallages en Cubolith, C. Séquin

Grand Prix à l'Exposition de Milan.

Exécution par des ouvriers spécialistes.

3068

Représentant général: Felix Bérar, Zurich.

JE FUGLISTER
NEUCHÂTEL

CLICHÉS EN TOUS GENRES

PHOTOGRAVURE
ARTISTIQUE

Estampage - Découpage

PIECES DE FORGE en masse
fer doux et acier.

297

PIÈCES DE TOLE en masse
découpées et repoussées.

Leresche & Cie, Forges de Vallorbe.

Société suisse de la Clématéite

SIÈGE SOCIAL : NEUCHÂTEL

Adresse télégraphique :

Clématéite - Vallorbe

Direction et Usines :

Vallorbe (Vaud)

Articles isolants de diverses espèces, en **Clématéite**, matière résistante à de hautes températures, non cassante, se laissant facilement travailler et possédant une forte résistance mécanique.

PRIX ET RENSEIGNEMENTS GRATIS

FABRIQUE D'ACCUMULATEURS D'OERLIKON

OERLIKON, près Zurich.

Bureau pour la Suisse romande : LAUSANNE, Chemin Vinet, 29.

3070

ACCUMULATEURS

pour tous les usages.

Société Céramique

RICHARD - GINORI

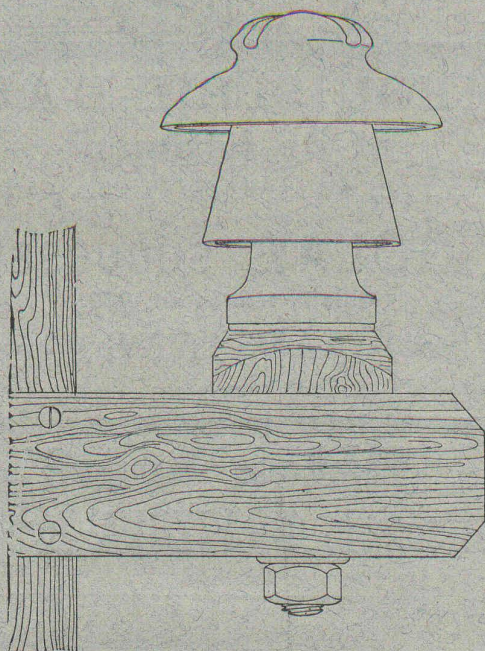
MILAN (ITALIE).

Capital L. 7,000,000 entièrement versé. 2873

ISOLATEURS

pour hautes et basses tensions en **PORCELAINE DURE**

BASES et MANCHES pour interrupteurs.



VIROLES pour lampes électriques, etc., etc.

CATALOGUES gratuits sur demande.

FERMETURES

automatiques à rouleaux
EN TÔLE ONDULÉE
FR. GAUGER À ZÜRICH

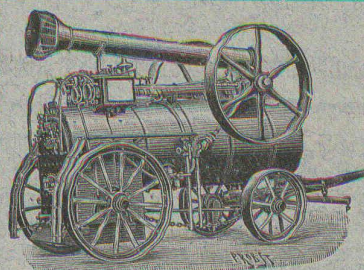
BUREAU INTERNATIONAL DE BREVETS D'INVENTION

NAEGELI & C^{ie}

4, Hirschengraben, 4 **BERNE** à proximité de la gare

251 Ingénieur-Directeur: **F. NAEGELI**

ancien expert - examinateur du Bureau fédéral des brevets.



Locomobiles

12-60 CHEVAUX

LOCOMOBILE

demi-fixe 10 chevaux.

Locomotives d'entrepreneurs

10 30 65 chev.

Ecartement 600 750 1000 mm.

POMPES CENTRIFUGES

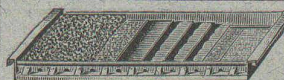
Moteurs à pétrole et à benzine, 6-10 chevaux.

TREUILS ROULANTS à vapeur et électrique, à vendre ou à louer, disponibles de suite.

S'adresser à :

Fritz MARTI, S. A., Winterthour.

MEYNADIER & C^{ie}, Zurich V



Tous les matériaux pour la
couverture en Ciment ligneux

Véritable Ciment ligneux, de qualité supérieure

340 Marque: **CARL SCHMIDT & C^{ie}.**

Maison fondée à Hirschberg, Silésie, en 1868

Fabrique à **AFFOLTERN** près Zurich

Papiers pr. couvertures

**CARTONS
BITUMÉS**

Carbolinéum

Papiers imperméables

- Carton feutré isolant -

Produits d'asphalte et de goudron, etc.

Spécialités — Représentations.

Schweizerische Eternit-Werke A. G. Niederurnen (Glaris).

Frauenfeld 1903

Télégrammes: Eternitwerke Niederurnen.

Téléphone: Niederurnen. — Zurich 590.

Usines et bureaux à Niederurnen et Zurich II.

Exposition Universelle
Liège 1905.
Hors concours.
Membre du Jury.



Médaille d'argent.

Nous recommandons :

l'ardoise Eternit (Fibro-Ciment) comprimé à haute pression
pour couvertures de tous genres et pour : Revêtements extérieurs de façades.

Résistant à la gelée et aux intempéries. Durée illimitée. — Stupéfiante par sa légèreté et sa résistance à l'ouragan et aux rafales.

Les plaques Eternit, légèrement comprimées,

pour revêtements intérieurs de murs et de plafonds d'usines, métairies, cuisines, buanderies, cabinets-de bains etc.

Ces plaques Eternit offrent toute sécurité contre le feu, sont isolantes, contre la chaleur, le froid et l'humidité.

Elles sont avantageusement employées comme isolateurs dans l'électrotechnique.

Prix avantageux, défiant toute concurrence. Travail très soigné. Garanties des plus larges.

De nombreuses références et attestations de la Suisse et de l'Etranger sont à la disposition de tout acheteur.

La pluie, les influences atmosphériques, les ouragans les plus violents sont inoffensifs, si la pose est exécutée conformément à nos indications. — Pour prospectus, échantillons et tous renseignements, s'adresser à

Schweiz. Eternitwerke A. G. Direction: A. Steinbrunner, Niederurnen (Glaris).

3077

Jeune
DESSINATEUR-ARCHITECTE
cherche place dans un bureau d'architecture pour le 1^{er} novembre, évent. plus tard. Offres sous chiffres Mc. 7714 Y. à Haasenstein & Vogler, Berne. 3586 a

A céder
ASCENCEUR HYDRAULIQUE
Stiegler, état de neuf; affaire très avantageuse. — S'adresser à M. Jacques Breuer, à Clarens.

Atelier Mécanique de Menuiserie

JACCOUD-HURNI

LAUSANNE, Clos Ouest, route de Morges, LAUSANNE

3315

TÉLÉPHONE 2067

Installation de Bureaux et Magasins. Réparations en t^s genres.

SERRURERIE D'ART

Charpentes en fer. — Serres. — Vêrandas. — Grilles et Portails.

Travail soigné.

Téléphone.

Force électrique.

274

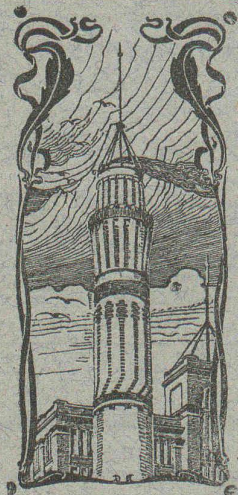
Louis Cherpit

NYON (Suisse).

Bureau et Atelier :

AVENUE VIOLLIER

APPAREILLAGE pour EAU et GAZ



J. WALSER & Co

ENTREPRISE DE CONSTRUCTIONS
WINTERTHUR

SPÉCIALITÉS : 3069

Cheminées d'usines et de Chauffage.

Maçonneries de Chaudières

de tous systèmes.

Construction de Fourneaux

pour tous les services industriels.

Matériaux réfractaires en toutes qualités.

A. JUCKER

Succ^r de

Jucker - Wegmann

Papiers en gros

Zurich

Spécialité de papiers et toile à dessin et à calquer, des meilleures qualités, en rouleaux et feuilles.

Papiers à héliographier et à calquer

Décalques

en Héliographie

355



Ateliers

héliographiques

suisses S. A., ci-devant

Hatt & C^{ie}, Zurich

Téléphone. Succursale à Berne.

**MENUISERIE D'ART
et de bâtiment**

J. CHAUVY & C^{ie}

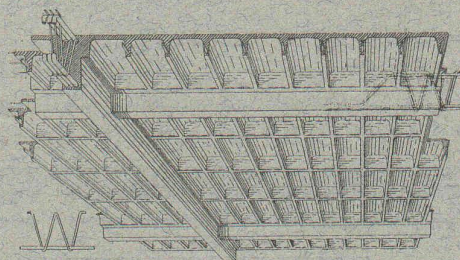
A. GOLAY, successeur

Maison fondée en 1830.

8, Maupas **LAUSANNE** Maupas, 8

TÉLÉPHONE 781 255

**Béton armé
Système F. BRAZZOLA breveté.**



3067

Nouveau. — Economique. — Résistant.

Planchers à caissons et poutres indépendantes.

Béton armé dans toutes ses applications.

Avants-projets, Etudes, Plans, Devis, gratis sur demande.

Bureau central d'études, 22, avenue d'Ouchy

LAUSANNE

CONCESSIONNAIRES sont demandés partout.

GYPS-UNION, A. G., ZURICH

SOCIÉTÉ DE 25 FABRIQUES SUISSES DE PLATRE RÉUNIES

3324

Fabriques en exploitation actuellement à Felsenau (Argovie), Leissigen (Berne), Ennetmoos (Unterwalden), Läuelfingen (Bâle), Soleure, Kienberg, Alvaschein (Grisons).

BEX (Vaud).

FABRICATION DE

PLATRE GROS ET FIN

CIMENT-GYPSE (Estrichgips) pour planchers incombustibles et imperméables, meilleure couche de réception pour Linoleum.

GYPSE A SEMER

PLANCHES DE GYPSE en roseaux et en fibres de cocos, en différentes dimensions, pour Plafonds et Galandages.

BRIQUES DE GYPSE de différentes dimensions pour Galandages.

Prix modérés. Qualités supérieures. Service prompt et soigné. Prospectus et échantillons gratis sur demande.