

Zeitschrift: Bulletin technique de la Suisse romande
Band: 32 (1906)
Heft: 2

Werbung

Nutzungsbedingungen

Die ETH-Bibliothek ist die Anbieterin der digitalisierten Zeitschriften auf E-Periodica. Sie besitzt keine Urheberrechte an den Zeitschriften und ist nicht verantwortlich für deren Inhalte. Die Rechte liegen in der Regel bei den Herausgebern beziehungsweise den externen Rechteinhabern. Das Veröffentlichen von Bildern in Print- und Online-Publikationen sowie auf Social Media-Kanälen oder Webseiten ist nur mit vorheriger Genehmigung der Rechteinhaber erlaubt. [Mehr erfahren](#)

Conditions d'utilisation

L'ETH Library est le fournisseur des revues numérisées. Elle ne détient aucun droit d'auteur sur les revues et n'est pas responsable de leur contenu. En règle générale, les droits sont détenus par les éditeurs ou les détenteurs de droits externes. La reproduction d'images dans des publications imprimées ou en ligne ainsi que sur des canaux de médias sociaux ou des sites web n'est autorisée qu'avec l'accord préalable des détenteurs des droits. [En savoir plus](#)

Terms of use

The ETH Library is the provider of the digitised journals. It does not own any copyrights to the journals and is not responsible for their content. The rights usually lie with the publishers or the external rights holders. Publishing images in print and online publications, as well as on social media channels or websites, is only permitted with the prior consent of the rights holders. [Find out more](#)

Download PDF: 30.12.2025

ETH-Bibliothek Zürich, E-Periodica, <https://www.e-periodica.ch>

Concours.

VAUD.

Construction d'un **réservoir à eau** de 140 m³ à la station de St-Maurice. S'adresser à l'ingénieur en chef du 1^{er} arrondissement des Chemins de fer fédéraux, à Lausanne.

Terme : **27 janvier 1906.**

ZURICH.

Fourniture et montage d'un **pont métallique** de 230 t. pour le passage sous voie de la Zürcherstrasse à Oerlikon.

S'adresser à l'ingénieur en chef du III^e arrondissement des Chemins de fer fédéraux, à Zurich.

Terme : **4 février 1906.**

TESSIN.

Fourniture et montage des **machines pour l'usine électrique de la Verzasca**. S'adresser au Directeur du service électrique de la ville, à Lugano.

Terme : **9 février 1906.**

SOLEURE.

Installation du **chauffage central** dans l'école de Rüttenen. S'adresser au Greffe municipal de Rüttenen, Soleure.

Terme : **10 février 1906.**

BERNE.

Fournitures et travaux pour la **distribution d'eau** de Roggwil (Berne). S'adresser à la maison d'école, à Roggwil.

Terme : **15 février 1906.**

LUCERNE.

Construction d'une route de Hetztlingen au Mooshüsli, à Buttisholz, et d'un **pont métallique** sur la Roth.

S'adresser au Greffe municipal de Buttisholz.

Terme : **1^{er} février 1906.**

SCHAFFHOUSE.

Construction d'un **réservoir** pour l'alimentation d'eau de Schaffhouse (terrassements et fouilles : 3000 m³; béton : 700 m³).

S'adresser au bureau des travaux de la ville.

Terme : **29 janvier 1906.**

PLACE VACANTE

La place d'**ingénieur en chef du canton des Grisons** est mise au concours. **Entrée** : fonctions au printemps 1906. Appointements : 5,000 francs. S'adresser au Département cantonal des travaux publics et des forêts, à Coire.

Terme : **31 janvier 1906.**

Concours

POUR LA

Construction du Pont Charles Bessières

(arc en fer de 80 mètres de portée)

LA MUNICIPALITÉ DE LAUSANNE

met au concours, entre maisons suisses, la construction du pont Ch. Bessières.

L'arc en fer, les maçonneries des culées et tous les travaux accessoires feront l'objet d'une seule et même entreprise.

Les plans et le cahier des charges peuvent être consultés

à la **Direction des Travaux**, qui en délivrera des copies aux personnes qualifiées.

Les concurrents qui, après examen des conditions du concours désireraient entrer en relation avec la Direction des Travaux, sont convoqués à l'Hôtel-de-Ville de Lausanne, salle des commissions des travaux, **pour le jeudi 8 février**, à 3 heures, pour être entendus en séance de tous les intéressés.

Les **soumissions** seront reçues à la Direction des Travaux **jusqu'au 28 février, à 6 heures du soir** et jusqu'au 1^{er} mars pour celles qui parviendraient par la poste. Elles seront ouvertes le 1^{er} mars, à 5 heures du soir, en séance publique.

Les soumissionnaires sont invités à inscrire à l'art. 30 du cahier des charges le délai d'exécution qu'ils proposent d'adopter et pour lequel ils s'engagent.

Lausanne, le 20 janvier 1906.

H 30327 L

DIRECTION DES TRAVAUX.

Concours d'idées.

M. Edouard **FISCHER**, Propriétaire, à Fribourg, ouvre un concours, entre les **Architectes suisses**, pour l'élaboration d'un avant-projet en vue de la construction de maisons de rapport, à édifier sur sa propriété, Avenue de la Gare, Grande Place, Fribourg.

Le Jury, composé de MM. Tièche, architecte, à Berne, de Schaller, architecte, à Fribourg, et Isoz, architecte, à Lausanne, a une somme de Fr. 3200 à sa disposition pour récompenser les trois ou quatre meilleurs projets.

Terme : **31 mars 1906.**

Programme du concours et plan de situation à disposition chez M. Romain de Schaller, où les projets devront être rendus à l'époque indiquée.

Fabrique lausannoise d'appareils de chauffage.

G. WEBER, constructeur

LAUSANNE

256

CHAUFFAGES CENTRAUX

à eau chaude et vapeur à basse pression.

CHAUFFAGES CENTRAUX LOCAUX (localisés à un seul appartement).

Installations complètes de cuisines d'hôtels

donnant une grande économie de combustibles.

Séchoirs, Bains, Buanderie perfectionnée, Brevet + 11466.

CALORIFÈRES UNIVERSELS

Etudes techniques et devis sur demandé.

PARQUETERIE D'AIGLE

FONDÉE EN 1855

225

Les plus hautes récompenses aux Expositions de :

Zurich, 1883 — Yverdon, 1894

Genève, 1896 — Vevey, 1901

Représentée :

à Lausanne par M. J. MERLE, Maupas, 13

à Montreux par M. Alb. CHENEVAL, avenue Nestlé.

à Genève par MM. A. CHENEVAL & C. MERLE, ch. des Sources 9

Société d'exploitation des câbles électriques

Système BERTHOUD, BOREL & C^{ie}

Maison fondée en 1879. — CORTAILLOD (Suisse). — Maison fondée en 1879.

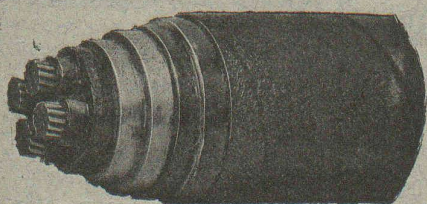
Câbles électriques pour toutes tensions et pour tous usages.

Spécialité de câbles souterrains pour l'Eclairage électrique, la Téléphonie, la Télégraphie, Signaux, etc.

Cordes de cuivre nues. — Cordes souples de toutes sections pour Electrochimie.

CONDENSATEURS — ACCESSOIRES

292



Entreprise Générale de Travaux en Ciment. HOIRS ALEX. FERRARI, Entrepreneurs.

Bureaux et Chantiers: Maupas, 38-40, Lausanne.

Concessionnaires des Brevets Hennebique pour le Canton de Vaud.

Nouveau: Planchers creux en ciment armé, très économiques. 139

KERN & Cie, AARAU

MAISON FONDÉE EN 1819

19 Médailles et Diplômes. — Grand Prix: Paris 1889.

— (FOURNISSEURS DE PLUSIEURS GOUVERNEMENTS) —

Fabrique d'Instruments de haute précision pour le Dessin (Boîtes pour Ingénieurs, Architectes, Géomètres, ainsi que pour Ecoles professionnelles), pour la **Géodésie, Topographie et Astronomie** (Equerres, Instruments à niveler, Théodolites, etc.).

Derniers perfectionnements brevetés apportés à nos Instruments:

Optique Zeiss. — Niveaux Zwicky. — Tire-lignes «IDÉAL» avec réglage des branches. Réglage de la pointe à aiguille.

Vente des **COMPAS** chez tous les Opticiens et Papetiers principaux.

Demander notre marque de fabrique.

Catalogues gratuits et franco.

161



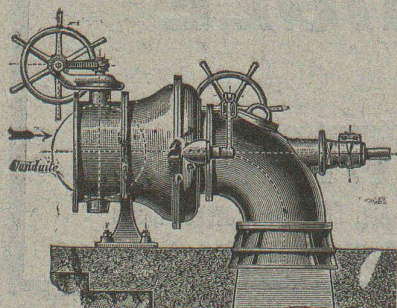
Estampage - Découpage

PIECES DE FORGE en masse
fer doux et acier. 297

PIÈCES DE TOLE en masse
découpées et repoussées.

Leresche & Cie, Forges de Vallorbe.

Ateliers de Constructions Mécaniques de Vevey (Suisse). Maison fondée en 1830.



Fonderies
de Fer et de Bronze.
Turbines et Régulateurs
Manchons
d'accouplement élastiques.
Pompes. 165
Compresseurs d'air.
Pressoirs à vin continus.
Pétrins et Fours mécaniques
Tuyauterie en tôle.
Chaudronnerie. Charpentes
et Ponts en fer.

USINES DU VALLON CONSTRUCTIONS MÉCANIQUES ET MÉTALLIQUES J. Duvillard, à Lausanne.

Fonderies de fer et de bronze. Ascenseurs. Monte-charges et appareils de levage. Turbines, roues et presses hydrauliques. Pompes pour haute pression. Presses à briques. Machines à battre, pressoirs et treuils. Tuyaux et réservoirs en tôle. Colonnes en fonte. 273

ASPHALTE

Sylvestre Fossati, Entrepreneur.

BÉTHUSY, LAUSANNE

2850

Travaux soignés et garantis pour Terrasses, Chambres de bains, Buanderies, Laiteries, Trottoirs, etc.

Fabrique de Carreaux en Ciment comprimé, unis et à dessins.

DEVIS SUR DEMANDE — TÉLÉPHONE 1589

Fils de Cuivre électrolytiques

de la Compagnie des Tréfileries du Havre,

Anciens Etablissements LAZARE WEILER

Cuivre pur en barres, en feuilles, en bandes; **Cuivre façonné**, **Laiton** en tôle, fils, barres; **Aluminium**; **Tubes cuivre et laiton**; **Fils d'acier**, blancs et galvanisés; **Bi-métal**.

H. KLEINERT & Cie, à Bienne.

166

Aciers et métaux en gros.

Bureau Technique

Ch. MATHEY et G. PANCHAUD

Géomètres agréés dans le canton de Genève. Géomètres brevetés dans le canton de Vaud.

12, Rue Général Dufour, 12.

(H. 355 X.)

GENÈVE

Plans de cadastre. Plans de partage, de morcellement et de luxe. Nivellement. Triangulation. Topographie. Projets de routes, canalisation, chemin de fer, etc. Drainage. 93

BLIND & MÜLLER

Menuiserie mécanique et de bâtiments.

à OBERRIEDEN (Zurich).

ÉTABLISSEMENT INSTALLÉ A NEUF POUR

Vitrage, Menuiserie, Planchers, etc.

(Za. 1448 g.)

GRANDE PRODUCTIVITÉ

2926

L'UNION

Compagnie d'assurance contre
l'incendie, à Paris,

assure les risques industriels, tableaux, objets d'art et bijoux non admis par l'assurance cantonale, ainsi que les bâtiments en construction et ceux insuffisamment taxés.

S'adresser à MM. Girardet, Brandenburg & Cie, banquiers, directeurs particuliers, à Lausanne, et à leurs sous-agents dans le canton. 234

EXPLOSIFS 232

Société Suisse

DES

EXPLOSIFS
à BRIGUE (Valais).

Dynamites à tous dosages. Détonateurs. Mèches et tous accessoires.

Fabrique de Cartonnages
et IMPRIMERIE 2879

A. RION

Rue de Bourg, 16, Lausanne.

Spécialité de Cartons de Bureaux.

Rouleaux et Portefeuilles
pour Ingénieurs et Architectes.

Instruments de Précision.

H. Möhlenbruck, Constructeur

LAUSANNE 2870

Téléphone. Caroline. Belle-Combe.

Nivellement. Appareils électriques.

Disques à calculs.

Construction de tous genres

d'INSTRUMENTS

ATELIERS

2862

D'ÉBÉNISTERIE D'ART

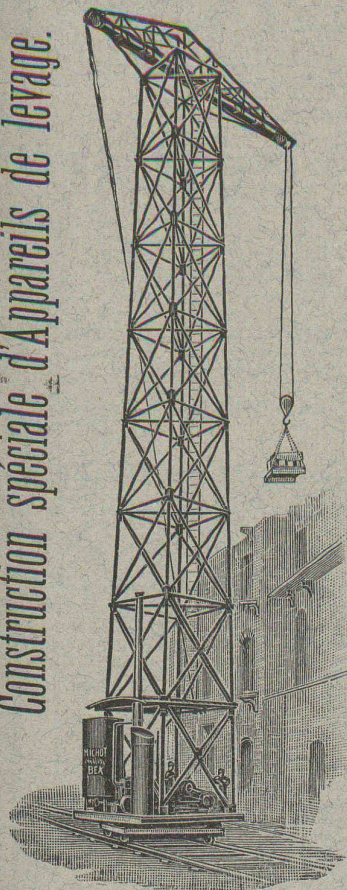
BOBAING

St-Pierre, 2, Lausanne.

Renseignements. Dessins. Devis.

L. MICHOT, Constructeur, BEX

Construction spéciale d'Appareils de levage.



Grandes
GRUES à VAPEUR
roulantes
et pivotantes,
circulant sur toutes
les faces
d'une construction ;
supprimant tout échafaudage ;
économisant le 70 %
de main d'œuvre des manœuvres ; pouvant élever
120 tonnes de matériaux par
jour à 20 mètres de hauteur,
pour charge de 3 à 6000 kg.

Treuil et Appareils
de levage en tous genres.

Matériel Decauville
et de transport.

VENTE et LOCATION

198

E. BECK

PERLES, près BIENNE

Télégrammes : PAPPBECK

Téléphone.

FABRIQUE POUR :

Carton bitumé. — Ciment ligneux.

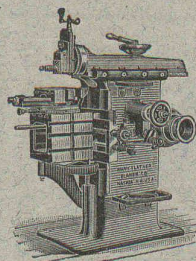
PLAQUES d'ASPHALTE pour Isolations en tous genres.

TAPIS D'ISOLATIONS — GOUDRON MINÉRAL RAFFINÉ

TRINIDAD ÉPURÉE

233

Tous les produits d'Asphalte et de Goudron.



J. Lamercier & Co, Genève

★ Fabrique d'Huiles et Graisses industrielles. ★

SPÉCIALITÉ DE

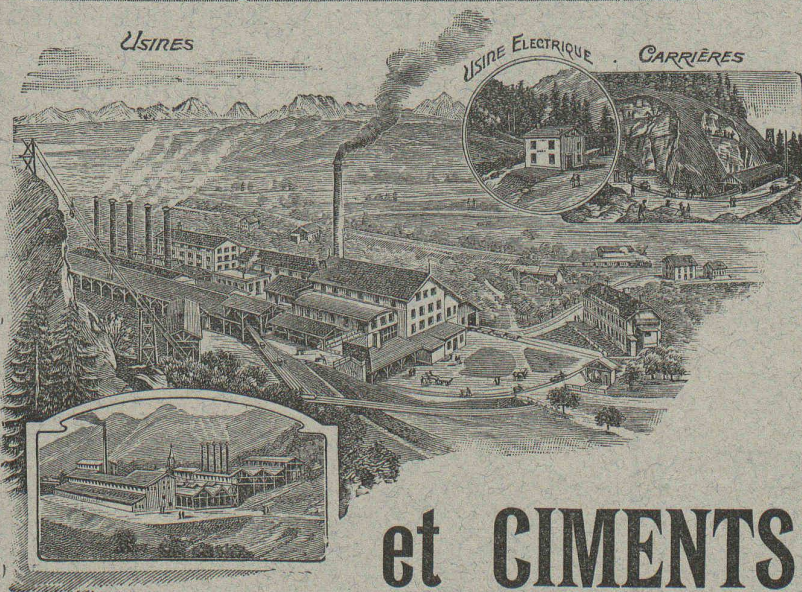
239

Fournitures pour Usines

★★ Organes de transmissions. ★★

Arbres, Paliers, Courroies, Graisseurs, etc.

MACHINES, OUTILS AMÉRICAINS & AUTRES



SOCIÉTÉ ANONYME

DES

CHAUX

et CEMENTS de BAULMES

Médaille d'or. Exposition cantonale vaudoise. Vevey 1901.

235

Les Usines construites en 1898 sont installées avec les derniers perfectionnements et permettent une **production annuelle de**
3000 wagons de 10 tonnes de **chaux lourde et mi-lourde** et
1000 wagons de 10 tonnes de **ciment naturel et artificiel.**

Chaux hydrauliques de Vallorbe.

(Société des Usines des Grands - Crêts),

VOIR

Exposition d'un bloc de béton

Place du Flon (Occident), Lausanne.

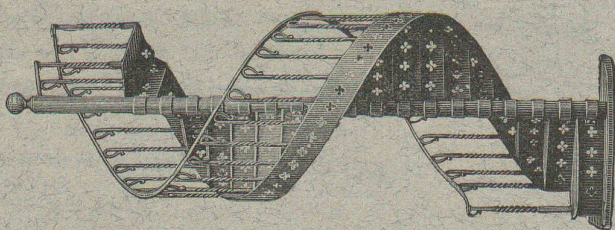
Un bloc de béton de 2600 kg. au dosage de **CENT kg. de chaux hydraulique (qualité Simplon)** par **MÈTRE CUBE** de tout venant (**blocs roulés non compris**) est exposé sur la place du Flon, à Lausanne. Il provient du massif de fondation des piles provisoires destinées à soutenir les échafaudages du **viaduc de Brent** sur la Baie de Clarens (arche de 44 mètres d'ouverture).

L'attention de Messieurs les Ingénieurs, Architectes et Entrepreneurs est particulièrement attirée sur cette Exposition.

(Attestation de M. Cosandey, Ingénieur du Pont de Brent à disposition).

191

TELEPHONE 24



TELEPHONE 24

Atelier de **SERRURERIE** actionné par Moteurs électriques

H. RAPIN

LAUSANNE — 8, Maupas, 8 — LAUSANNE

SERRURERIE en bâtiment et fer forgé.

Vitrages et Devantures de magasin.

Escaliers en fer. — Marquises et Vérandas.

248

Grosse Serrurerie. - Charpentres.

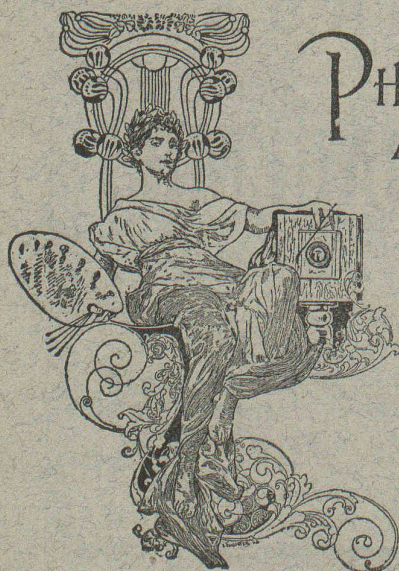
Colonnes-supports en fers assemblés pour lignes aériennes.

ÉTUDE

Passerelles, etc.

DEVIS

FUGLSTER & C^{IE} NEUCHÂTEL (SUISSE)



**PHOTOGRAVURE
ARTISTIQUE ET
INDUSTRIELLE**

**CLICHÉS
EN TOUS
GENRES**

Chantier à proximité de la gare, St-Blaise

Carrières de Pierre de taille jaune d'Hauterive près NEUCHÂTEL

Adresse: **Natale Girola**, Neuchâtel (Suisse).

Fourniture de **PIERRE DE TAILLE**, taillée en tous genres, livrable dans toutes gares et stations.

SPÉCIALITÉ DE TRAVAUX D'ART POUR ÉGLISES

Fourniture de pierre de taille de toute provenance.

DEVIS ET ÉCHANTILLONS SUR DEMANDE

258

**CARRELAGES
DE ROLLE**

206

Fr. YENNY

successeur de Eug. SIMON

MAISON FONDÉE EN 1850

Force motrice à 3 centimètres le cheval-heure par le

Nouveau Moteur-Gazogène

à gaz pauvre, aspiration directe.

GILLIÉRON & AMREIN

Ingénieurs-Constructeurs.

VEVEY SUISSE



PREMIÈRE
et plus ancienne maison du monde.
Planchers hygiéniques
sans joints, doux et chauds aux pieds.

! EUBOOLITH !

Recommandé

par les administrations et autorités pour ses qualités éminentes. 500.000 m² posés par la maison et en usage dans des usines, écoles, bureaux, magasins, casernes, hôtels, hôpitaux, etc., etc.

1900 médaille

d'or Expos. univ. Paris. 1901

méd. d'or avec couronne Vienne.

1901 G^{re} Prix Expos. intern. Brest.

1902, 1^{re} méd. argent Expos.

anti-tuberculeuse, Toulouse. 1903,

méd. d'or Expos. du Bâtiment, Paris.

1904, Grand Prix Exp. d'hygiène Paris.

EMIL SÉQUIN

fabricant d'Euboolith,

Zurich (Hard). — Paris.

Londres. — Vienne, etc.

FÉLIX BÉRAN

Zurich V. Téléph. N° 4508

pour la Suisse.

représentant

Daniel PERRET, Appareilleur

Avenue Béthusy. LAUSANNE Avenue Béthusy.

Installateur des Eaux de Cossonay, Ballaigues, Vallorbe, Vaulion, Echallens, Bremblens, Leysin, etc.

Spécialité de canalisations à haute pression. Chauffage de serres, chambres de bains et buanderies. Installations pour eau et gaz. Appareils sanitaires de tous systèmes. Serrurerie en tout genre. — Etudes et devis sur demande.

248

Société Céramique

RICHARD - GINORI

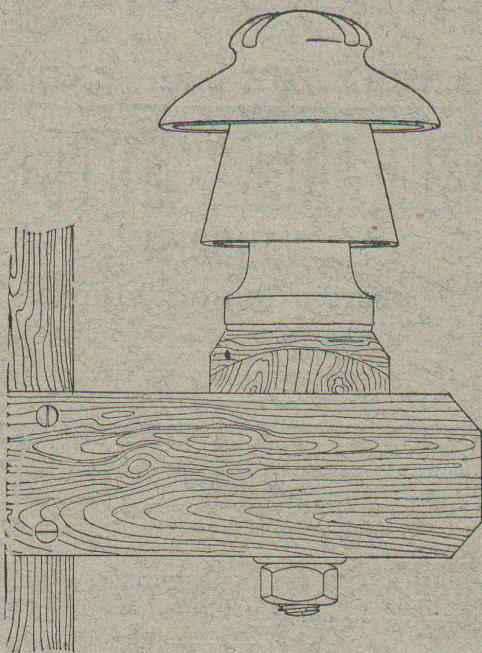
MILAN (ITALIE).

Capital L. 7,000,000 entièrement versé. 2873

ISOLATEURS

pour hautes et basses tensions en **PORCELAINE DURE**

BASES et MANCHES pour interrupteurs.



VIROLES pour lampes électriques, etc., etc.

CATALOGUES gratis sur demande.

FERMETURES

automatiques à rouleaux
EN TÔLE ONDULÉE
FR. GAUGER À ZÜRICH

POMPES d'épuise-
ment
à diaphragme,
simple et double effet,
aspirantes
et refoulantes.

Pompes centri-
fuges.

Pompes à palettes
et autres systèmes.

OÙTIL de LEVAGE

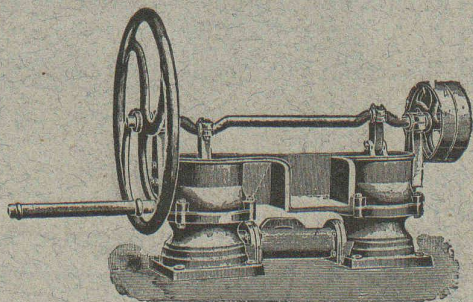
Treuil, Moufles,

Palans différentiels et à hélice, Crics, etc.

Rouleaux compresseurs à vapeur. — Concasseurs.

Vente et Location de: Matériel d'entrepreneurs, Voie, genre Decauville, Rails en acier, Vagonnets, Locomotives, Locomobiles, Pompes, Treuils à vapeur et à benzine.

Fritz MARTI (Société anonyme), Winterthur.



BUREAU INTERNATIONAL DE BREVETS D'INVENTION

NAEGELI & Cie

4, Hirschengraben, 4 **BERNE** à proximité de la gare

251

Ingénieur-Directeur: **F. NAEGELI**

ancien expert - examinateur du Bureau fédéral des brevets.

Société des Usines de **L. de ROLL**

GERLAFINGEN (SOLEURE)

Supports pour isolateurs

de formes et dimensions les plus variées

POUR

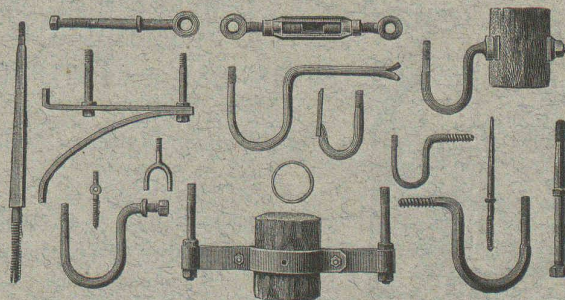
266

lignes téléphoniques et transports de force

NOIRS OU ZINGUÉS

Vis de tension + brevetées.

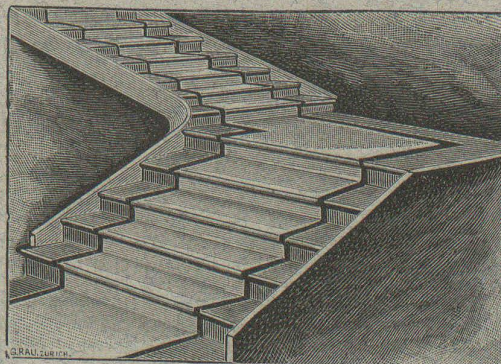
Supports pour filets protecteurs, etc.



FABRIQUES RÉUNIES

de Xylolith et d'Acide carbonique, S. A.

à **WILDEGG** (Canton d'Argovie).



Brevet + N° 9080.

Brevet + N° 9080.

MARCHES D'ESCALIER EN XYLOLITH

pour le revêtement d'escaliers en fer, bois, molasse, ou béton tournants, molasse usée.

Incombustibles, pas glissant et de grande durabilité et résistance.

Couleurs unies ou avec forme de tapis coloré au centre.

Seulement en Suisse environ 10000 marches d'escalier, et environ 200,000 m² de parquets ont été posés jusqu'ici

On demande un excellent

CONDUCTEUR de TRAVAUX

pour entreprises particulières dans Midi de la France, capable pour nivellements, arpentages, levées de plans, routes, direction des chantiers, intelligent pour comprendre les ingénieurs; parfaite bonne conduite. — S'adresser à **M. SANTEREY**, ingénieur, à Dôle (Jura). (H. 168 X.)

Plaques métalliques

Gravées en relief et en creux.
Toutes grandeurs et façons, pour machines, appareils, etc.
* Echantillons sur demande. *
Markwalder & Ganz, St-Gall

MENUISERIE D'ART et de bâtiment

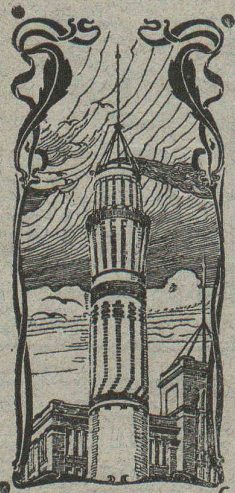
J. CHAUVY & C^{ie}

A. GOLAY, successeur

Maison fondée en 1830.

8, Maupas **LAUSANNE** Maupas, 8

— TÉLÉPHONE 781 — 255



J. WALSER & C^{ie}

ENTREPRISE DE CONSTRUCTIONS
WINTERTHUR

Télégramme : Walser. - Téléphone.

SPECIALITÉS : H1364Z

Cheminées d'usines et de chauffage.

Maçonneries de Chaudières

de tous systèmes

219

Construction de Fourneaux

pour tous les services industriels.

Fondations et massifs en béton.

Briqueteries complètes avec fours rotatifs

MATÉRIAUX RÉFRACTAIRES en toutes qualités.

Récompenses à l'Exposition nationale de Genève.

Fabrique de Chauffage central et Poélerie moderne.

C. SAMBUC FILS & C^{ie}, Lausanne

CHAUFFAGES CENTRAUX à eau chaude et vapeur à basse pression.

SPECIALITÉ de chauffage d'appartements et de maisons à louer par calorifères-thermosiphons, à feu continu avec trémie d'alimentation. Grande économie de combustible garantie.

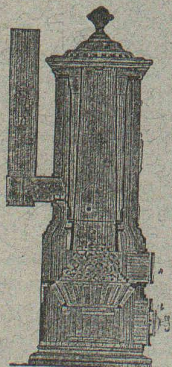
Installations complètes de Séchoirs, Bains, Buanderies et de Cuisines d'Hôtels, à forfait. Nouveaux modèles. FOURNEAUX - POTAGERS avec ou sans circulation d'eau chaude. Bouilleurs en cuivre ou en fonte.

Spécialité de BOILERS chauffant par serpentins en cuivre, avec ou sans garniture pour le gaz, donnant l'eau des bains soit depuis la cuisine, soit depuis le chauffage central, soit par chauffe directe.

242

Calorifères Universels perfectionnés (Brevet + N° 25,968), avec RÉGULATEURS DE TIRAGE

ÉTUDES TECHNIQUES ET DEVIS SUR DEMANDE



SERRURERIE D'ART

Charpentes en fer. - Serres. - Vérandas. - Grilles et Portails.

Travail soigné.

Téléphone.

Force électrique.

* 274

Louis Cherpit

NYON (Suisse).

Bureau et Atelier :

AVENUE VIOLLIER

APPAREILLAGE pour EAU et GAZ

ASSURANCE MUTUELLE VAUDOISE

contre les accidents.

205

Fondée en 1895 par la Société Industrielle et Commerciale du Canton de Vaud et concessionnée pour la Suisse par le Conseil fédéral.

MUTUALITÉ PURE

Assurance collective des ouvriers aux termes des lois fédérales sur la responsabilité civile.

Assurance collective des ouvriers d'industrie et de commerce non soumis aux lois fédérales sur la responsabilité civile des patrons.

Assurance des apprentis.

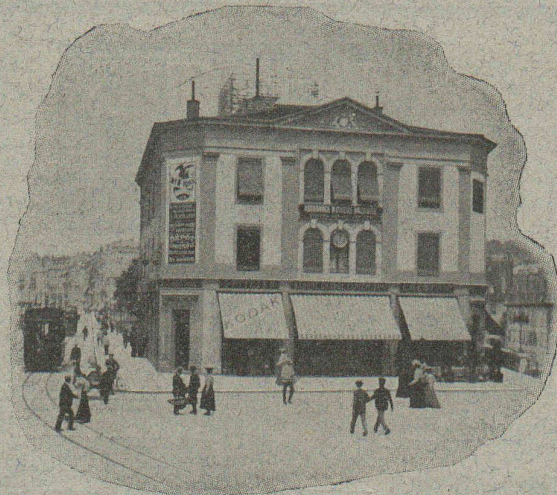
ASSURANCES INDIVIDUELLES par police des plus libérales garantissant TOUS les risques d'accidents avec paiement des frais médicaux.

RÉPARTITION DES BÉNÉFICES ANNUELS :

50 % aux assurés, 50 % au fonds de réserve,

Propriété des assurés.

Statuts, Formulaires et Renseignements au Siège social :



1, Place St-François, LAUSANNE

HELIOGRAPHIE
EN TOUS GENRES
PROMPT LIVRAISON

MARUTZKY

NEUCHÂTEL.
TÉLÉPHONE
MAXIMUM DU FORMAT

(O. 2005 N.)

2904