

Zeitschrift: Bulletin technique de la Suisse romande
Band: 32 (1906)
Heft: 17

Werbung

Nutzungsbedingungen

Die ETH-Bibliothek ist die Anbieterin der digitalisierten Zeitschriften auf E-Periodica. Sie besitzt keine Urheberrechte an den Zeitschriften und ist nicht verantwortlich für deren Inhalte. Die Rechte liegen in der Regel bei den Herausgebern beziehungsweise den externen Rechteinhabern. Das Veröffentlichen von Bildern in Print- und Online-Publikationen sowie auf Social Media-Kanälen oder Webseiten ist nur mit vorheriger Genehmigung der Rechteinhaber erlaubt. [Mehr erfahren](#)

Conditions d'utilisation

L'ETH Library est le fournisseur des revues numérisées. Elle ne détient aucun droit d'auteur sur les revues et n'est pas responsable de leur contenu. En règle générale, les droits sont détenus par les éditeurs ou les détenteurs de droits externes. La reproduction d'images dans des publications imprimées ou en ligne ainsi que sur des canaux de médias sociaux ou des sites web n'est autorisée qu'avec l'accord préalable des détenteurs des droits. [En savoir plus](#)

Terms of use

The ETH Library is the provider of the digitised journals. It does not own any copyrights to the journals and is not responsible for their content. The rights usually lie with the publishers or the external rights holders. Publishing images in print and online publications, as well as on social media channels or websites, is only permitted with the prior consent of the rights holders. [Find out more](#)

Download PDF: 26.01.2026

ETH-Bibliothek Zürich, E-Periodica, <https://www.e-periodica.ch>

PARQUETERIE D'AIGLE

FONDÉE EN 1855

3046

Les plus hautes récompenses aux Expositions de:

Zurich, 1883 — Yverdon, 1894

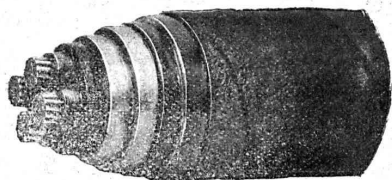
Genève, 1896 — Vevey, 1901

Représentée:

à Lausanne par M. J. MERLE, Maupas, 13

à Montreux par M. Alb. CHENEVAL, avenue Nestlé.

à Genève par M. Claude MERLE, Chemin des Sources 9



Société d'exploitation des câbles électriques

Système BERTHOUD, BOREL & C^{ie}

Maison fondée en 1879. — CORTA LLOD (Suisse). — Maison fondée en 1879.

Câbles électriques pour toutes tensions et pour tous usages.

Spécialité de câbles souterrains pour l'Eclairage électrique, la Téléphonie, la Télégraphie, Signaux, etc.

Cordes de cuivre nues. — Cordes souples de toutes sections pour Electrochimie.

CONDENSATEURS — ACCESSOIRES

292

Concours.

Il est ouvert, entre architectes domiciliés en Suisse et Suisses domiciliés à l'étranger, un **concours d'idées** pour l'élaboration des plans d'un **Casino-Théâtre** à construire à Fribourg.

Les personnes qui désirent y prendre part sont priées de s'adresser à M. Aug. Schorderet, rue des Epouses, 138, à Fribourg, qui leur communiquera le plan de situation et les conditions du concours.

3422

Fribourg, le 20 août 1906.

Le Président du Comité,
EGGIS.

Mise au concours.

La fourniture des socles et soubassements en pierre dure

pour le nouvel Hôtel des Postes,
à La Chaux-de-Fonds,

est mise au concours. Les plans et les conditions sont déposés au bureau de MM. Lambelet & Baillot, architectes, rue Léopold Robert, 72, à La Chaux-de-Fonds, où les entrepreneurs peuvent recevoir les formulaires de soumission.

Les offres doivent être adressées, sous enveloppe cachetée et affranchie, à la Direction soussignée, d'ici au **10 septembre inclusivement** et porter la suscription: « Soumission pour l'hôtel des Postes, à La Chaux-de-Fonds ».

Berne, le 27 août 1906.

(H. 6303 Y.)

3422 a.

Direction des constructions fédérales.

Mise au concours de travaux.

La Direction du 1^{er} Arrondissement des Chemins de fer fédéraux met au concours les travaux de terrassement, de maçonnerie et pierre de taille du nouveau bâtiment aux voyageurs, à Renens.

Les projets, cahiers des charges et formules de soumission relatifs à ces travaux sont déposés au bureau de l'Ingénieur en Chef de la Voie, à Lausanne, à la Rasude, pièce N° 69.

Les soumissions, portant la suscription: « Terrassement, maçonnerie et pierre de taille du bâtiment aux voyageurs de Renens », devront parvenir à la Direction soussignée le 16 septembre 1906 au plus tard.

Lausanne, le 5 septembre 1906.

Direction du 1^{er} Arrondissement
des Chemins de fer fédéraux.

Avis pour entrepreneurs et briqueteries.

A vendre, à toute offre acceptable, matériel « Decauville » 400 mm. d'écartement, avec 13 wagonnets basculeurs.

Offres à l'Indicateur Vaudois, Lausanne, sous 3422 d.

Concours.

(3396 b)

LA COMMUNE DE NEUCHÂTEL

met au concours entre les ingénieurs et architectes suisses ou domiciliés en Suisse, le plan d'aménagement du quartier compris entre la route cantonale de la Maladière et le lac, de la rue Agassiz aux Saars. Une somme de 1000 fr. est mise à la disposition du jury. Clôture du concours le 15 novembre 1906. On peut se procurer le programme détaillé du concours et le plan du quartier au 1 : 1000 auprès de la Direction des Travaux publics de la Commune de Neuchâtel.

H 5029 N

Le Directeur: F. PORCHAT.

Avis de concours.

Un concours est ouvert pour l'exécution des travaux de terrassements et de maçonneries du passage inférieur de la route de Bümpliz à Berne, au km. 93,694.

Les plans, conditions et cahiers des charges déposent au bureau de l'ingénieur de la voie, à Fribourg, où les concurrents pourront les consulter et recevoir une formule de soumission.

Les soumissions devront être adressées sous pli fermé avec la suscription « Passage inférieur de Bümpliz », à la Direction soussignée, le 15 septembre au plus tard.

Lausanne, le 1^{er} septembre 1906.

3522 c.

Direction du 1^{er} arrondissement
des Chemins de fer fédéraux.

Mise au concours de travaux

Bâtiment pour les Bureaux de la Petite Vitesse, gare de Lausanne.

La Direction du 1^{er} arrondissement des Chemins de fer fédéraux met au concours les travaux de terrassements, de maçonnerie et de pierre de taille du bâtiment susmentionné.

Les projets, conditions, cahiers des charges et soumission déposent au bureau de M. L. Bezencenet, architecte, rue Beau-Séjour 28. Se présenter de 10 heures à midi.

Les soumissions fermées, portant la suscription « Ter-

rassements, maçonneries et pierre de taille du Bâtiment pour les bureaux de la P. V., à Lausanne », devront parvenir à la Direction soussignée le 15 septembre 1906, à midi, au plus tard.

Lausanne, le 29 août 1906.

Direction du 1^{er} arrondissement
des Chemins de fer fédéraux.

CONCOURS

BERNE. — Le Syndicat d'alpage de Reurissen met en soumission la fourniture en gare de Zweisimmen de 1000 m. de tuyaux en fer étiré de 3/4 de pouce, 500 m. de 1 pouce, 700 m. de 1 1/4 pouce, 1900 m. de 1 1/2 pouce et 400 m. de 2 pouces. S'adresser à M. Christian Perren, à St-Stéphane. — Terme : 20 septembre 1906.

BALE. — La fourniture et la pose de deux grues pivotantes, de 6 tonnes de puissance, aux stations de Glovelier et de Bettlach, est mise au concours. S'adresser à l'ingénieur en chef du 11^e arrondissement des Chemins de fer fédéraux, Leimenstrasse, 2, 2^e étage, à Bâle. — Terme : 22 septembre 1906.

EXPLOSIFS 3052
Société Suisse
DES
EXPLOSIFS
à BRIGUE (Valais).
Dynamites à tous dosages. Détonateurs. Méches et tous accessoires.

Fabrique de Cartonnages
et IMPRIMERIE 2879

A. RION
Rue de Bourg, 16, Lausanne.
Spécialité de Cartons de Bureaux.
Rouleaux et Portefeuilles
pour Ingénieurs et Architectes.

Instruments de Précision.
H. Möhlenbruck, Constructeur
LAUSANNE 2870
Téléphone. Caroline. Belle-Combe.
Nivellement. Appareils électriques.
Disques à calculs.
Construction de tous genres
d'INSTRUMENTS

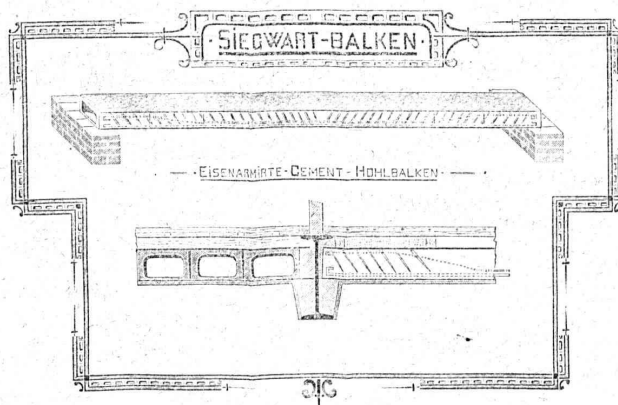
ATELIERS 2862
D'ÉBÉNISTERIE D'ART
BOBAING
St-Pierre, 2, Lausanne.
Renseignements. Dessins. Devis.

FABRIQUE
Bernoise de Staff
ERNEST HABERER & C^{ie}, BERNE
Etablissement de 1^{er} ordre pour
Décorations en Staff
Spécialité Stuccoline  Brevet 30040
ENTREPRISE
de décorations complètes d'intérieurs de
VILLAS, HOTELS, etc.
Projets, esquisses et devis gratuits.
Catalogues à disposition aux intéressés.

BECK & WETLI
Successeurs d'Albert Pamblanc. 3024
6, Place du Pont LAUSANNE Place du Pont, 6.
Entreprise spéciale de COUVERTURES en Ciment ligneux.
Installation et vérification de Paratonnerres. Ferblanterie et Couverture pour bâtiments. Plomberie. Appareillage pour eau et gaz.
Téléphone N° 1507.

FABRIQUE
DE 39
Produits Céramiques d'Embrach
(S. A.)
à EMBRACH (Zurich).
Carrelages en grès céramo vitrifié.
Carreaux pour trottoirs.
Carreaux spéciaux pour Laiteries, Laboratoires, etc.
ROSTOLITH
Briques pour pavages de rues, cours, écuries, etc.
RACCORDS en GRÈS
pour drainages, captages de sources.
Renseignements. — Album et Prix-courant sur demande.

Fabrique d'Asphalte Käpfnach
Gysel & Odinga, ci-devant Brändli & C^{ie}
HORGEN, près Zurich.
Télégrammes : Asphalt-Horgen. — Téléphone.
FABRIQUE DE : 1376
Cartons bitumés. — Ciment ligneux.
Papier imprégné d'Asphalte.
Plaques d'isolation en diverses épaisseurs.
Tapis isolateur. -- Tous les produits d'Asphalte.



Poutres Siegwart.
Plancher en béton armé, consistant en poutres creuses fabriquées séparément à l'avance dans une usine et mises sur place l'une à côté de l'autre. Pose très simple, sans coffrage, ni échafaudage, par conséquent point de danger d'un décentrement prématuré.
Possibilité de charger les planchers immédiatement après la pose des poutres, permettant ainsi un avancement des travaux sans retard.
Grande sécurité contre l'incendie et action isolante au point de vue de la température et du son.
Devis gratuits à disposition.
G. & A. BANGERTER
Fabrique de produits en ciment.
LYSS (Berne)
Seuls concessionnaires pour les cantons de Bâle, Soleure, Berne et la Suisse romande. 2936

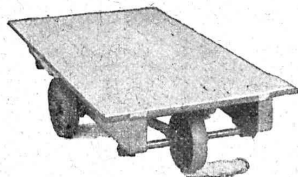
A. JEANTIN, Ingénieur - Constructeur, 4, Rue Petitot, à Genève.

Porteur « Lachat ». — Nouveau wagonnet sans rails, à roues couissantes, avec rappel automatique, pour transport et manutention de toutes marchandises, matériaux, colis, bagages, etc.

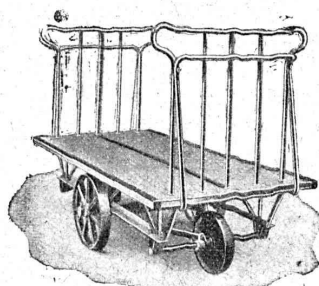
Le Porteur « Lachat » se fait en tous modèles et pour tous usages.

2970

Renseignements
et Prix-Courants gratuits sur
demande.



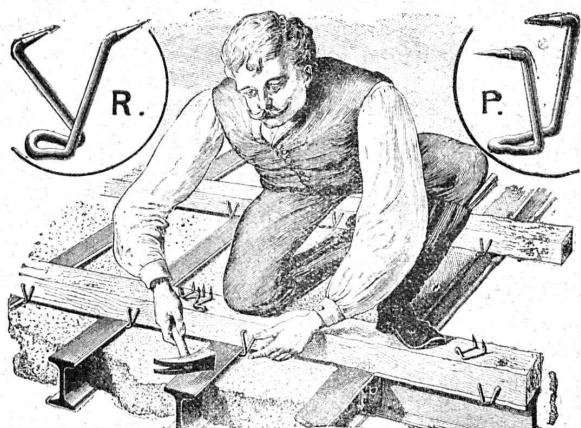
Stabilité.
Mobilité.
Solidité.
Economie.



Stabilité.
Mobilité.
Solidité.
Economie.



Crampons de Soliveaux P. & R.
SYSTÈME RORDORF



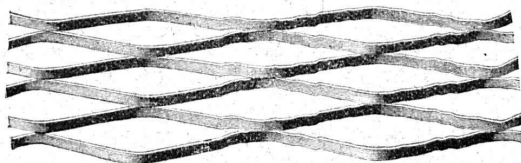
(Z à 1759 g)

3043

expédiés en 6 grandeurs, depuis Fr. 4.— les 100 pièces, par
tous les magasins de fer et les propriétaires du brevet :

Rordorf Frères, auf der Mauer 5, Zürich

MÉTAL DÉPLOYÉ



FRANCILLON & C^{ie}

A. MOREL
ATELIER D'HÉLIOGRAPHIE

Téléphone 327. — LAUSANNE (Suisse). — Téléphone 327.

Héliographies sur papiers au ferro-prussiate, au ferro-gallate et à la
sépia-éclair

INSTALLATION ÉLECTRIQUE

Fournitures des papiers et toiles sensibles.

Demandez les échantillons et prix-courants.

2901

PIRELLI & C^{ie}, MILAN

Société pour l'exploitation générale

du **Caoutchouc, de la Gutta-percha et similaires**

USINES { Principale et siège social à Milan.
Succursale à Spezia pour les câbles sous-marins.
à Villanueva y Geltru (Espagne) pour fils et câbles électriques.

GRAND PRIX — PARIS 1900

FILS ET CÂBLES ÉLECTRIQUES ISOLÉS

selon les prescriptions de l'Association Suisse des Electriciens

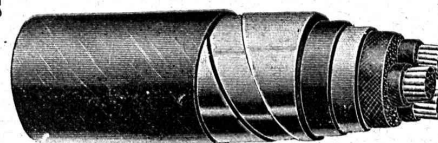
Câbles souterrains

pour lumière, trans-

port de force,

téléphonie.

Câbles sous-marins.



Représentants généraux pour la Suisse :

MM. Ch. INÆBNIT & C^{ie}, Genève. C. & L. Trolliet, succ.

2478

GRAND PRIX ET DEUX MÉDAILLES D'OR
à l'Exposition Universelle de St-Louis.

E. BECK

PERLES, près BIENNE

Télégrammes : PAPPBECK

Téléphone.

FABRIQUE POUR :

Carton bitumé. — Ciment ligneux.

PLAQUES d'ASPHALTE pour Isolations en tous genres.

TAPIS D'ISOLATIONS — GOUDRON MINÉRAL RAFFINÉ

TRINIDAD ÉPURÉE

3056

Tous les produits d'Asphalte et de Goudron.

Alfred Wenger
LAUSANNE

3096

Courroies de transmission en cuir

Tannage spécial.

Extensibilité presque nulle.

Lanières en tous genres.

CARRELAGES
DE ROLLE

3019

Fr. JENNY

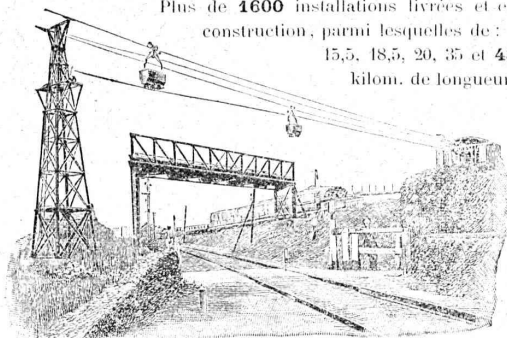
successeur de Eug. SIMON

MAISON FONDÉE EN 1850

J. POHLIG. A. G.
CÖLN.

Chemins de fer Aériens
sur câbles.

Plus de **1600** installations livrées et en construction, parmi lesquelles de :
15,5, 18,5, 20, 35 et 43
kilom. de longueur.



APPAREILS de TRANSPORT
pour matériaux de toute espèce.

Agent général
pour
la Suisse :

H. von ARX & C^{ie}, Zurich

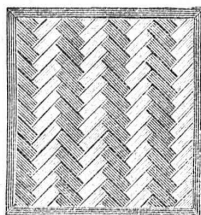
Maison spéciale pour tous les articles
d'entrepreneurs.

3390

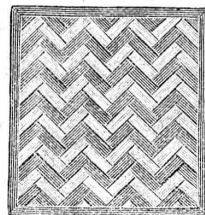
Demandez le Catalogue. (Zà 2518 g)

FABRIQUES RÉUNIES

de Xylolith et d'Acide carbonique. S. A.
à WILDEGG (Canton d'Argovie).



Brevet + No 9080.



Vissé sur faux ou vieux plancher, rendu posé au bain de mortier de silicate de soude sur béton en ciment Portland, ou béton en scorie, selon tous les dessins : carré, octogones, etc., en quatre couleurs et en forme de fougères (bâtons rompus).

Xylolith incombustible, chaud : Bois de pierre, insonore, durable.

Echantillons, prospectus, albums et certificats
gratuits et franco sur demande.

279

Seulement en Suisse environ 200,000 m² de parquets et environ 10,000 marches d'escalier ont été posés jusqu'ici.

Librairie F. Rouge & C^{ie}, Lausanne.

4, Rue Haldimand, 4.

Dictionnaire des termes techniques employés dans les sciences et dans l'industrie, par H. DE GRAFFIGNY. In-8^o, Fr. 12.50

La statique appliquée à la résistance des matériaux et aux constructions civiles, par K. ZILLICH. In-8^o, cartonné, Fr. 12.50

Les bateaux automobiles, par F. FOREST. Un volume in-8^o, illustré, Fr. 25 —

De VALLIERE & SIMON, ingénieurs civils, 1, Place Cathédrale
LAUSANNE

BÉTON ARMÉ

Système de VALLIÈRE. — Brevet Suisse 20,148.

Projets et études de: Ponts, planchers, sommiers, colonnes, réservoirs, cuves de gazomètres, silos, fondations, toitures, tuyaux, canaux, etc.

Représentants pour la Suisse et la France du système **MELAN** pour ponts en béton armé.

Renseignements et devis gratuits.

294

Concessionnaires : F. Riondel & Fils, Genève. E. Bellorini, Lausanne. Römer & Fehlbaum, Bienne. A. Vissa, Montreux. Zweifel, La Chaux-de-Fonds. Franceschetti & Pfister, Zurich. Zanzi, Locarno, Tessin. E. Nosedà, Neuchâtel.

SOCIÉTÉ ANONYME DES ATELIERS DE CONSTRUCTIONS MÉCANIQUES DE

ESCHER WYSS & C^{ie}

Fondés en 1805.

— ZURICH (Suisse) et RAVENSBURG (Wurtemberg). —

Fondés en 1805.

Exposition universelle de Paris 1900: Quatre Grands Prix et Deux Médailles d'Or.

TURBINES

Systèmes Girard, Francis, Jonval. Turbines coniques simples et doubles à axe horizontal ou vertical. Turbines multiples brevetées à axe vertical pour nombre de tours élevés et accouplement direct à la dynamo. Turbines à haute pression.

Régulateurs de précision, à pression hydraulique ou d'huile.

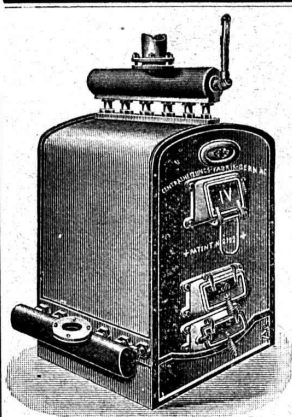
Pompes à piston, de toute capacité et pour toute hauteur de refoulement.

188

Autres spécialités :

Machines à vapeur horizontales ou verticales. Turbines à vapeur. Chaudières à vapeur et travaux de chaudronnerie en tous genres. Pompes à vapeur. Machines à glace et à froid. Compresseurs à air. Bateaux à va-

peur et machines marines. Bateaux à naphle. Bateaux en aluminium. Canots à moteur à vapeur. Transmissions et transports de force. Machines pour la fabrication du papier et du carton. Installations complètes pour la fabrication de la pâte de bois. Machines à polir et à canneler.



Installations
DE
CHAUFFAGES CENTRAUX
de tous systèmes
ET DE
Services d'eau chaude

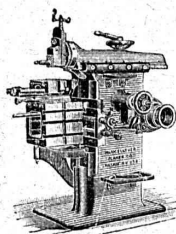
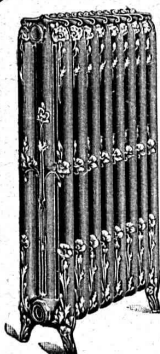
Bains. Buanderies.
Séchoirs.

Brevet Suisse
N° 21,928.

FABRIQUE de CHAUFFAGE CENTRAL BERNE S.A.
Ancienne Maison J. RUEF
OSTERMUNDIGEN

Appareils
de Désinfection
et de Stérilisation.
Prospectus et devis sur demande

Représentant pour Vaud et Valais:
Emile-F. CHAVANNES, Ingénieur
Téléphone 1412. Rue de Bourg, 4, Lausanne.



J. Lambercier & C^{ie}, Genève

* Fabrique d'Huiles et Graisses industrielles. *

SPECIALITÉ DE 239

Fournitures pour Usines

** Organes de transmissions. **
Arbres, Paliers, Courroies, Graisseurs, etc.

MACHINES, OUTILS AMÉRICAINS & AUTRES

TRAVAUX D'ASPALTAGE

et applications diverses de matières asphaltiques. 3040

ISOLANTS — Couvertures légères. — **ISOLANTS**
Planettes en asphalte comprimée, résistantes à 335 kgs par cm².

H. LAVANCHY & FILS, Vevey

POUTRELLES CIMENT ARMÉ, Système O. Lavanchy.

FABRIQUES DE PARQUETS. Menuiserie et Scierie mécanique.

STUBER & C^{ie}

SCHUPFEN (Canton de BERNE, Suisse). Téléphone.
Parquets des plus simples aux plus riches. Parquets s^r bitume
Fabrique de fenêtres. — Usines hydrauliques et à vapeur. 3035

GERBER-BEAUJEU, représentant.

Téléphone 1965. Le Mont-Rose, route de Montoie, Lausanne. Téléphone 1965.

ASPHALTE

Sylvestre Fossati, Entrepreneur.

BÉTHUSY, LAUSANNE 2850

Travaux soignés et garantis pour Terrasses, Chambres de bains,
Buanderies, Laiteries, Trottoirs, etc.

Fabrique de Carreaux en Ciment comprimé, unis et à dessins.
DEVIS SUR DEMANDE — TÉLÉPHONE 1589

Société pour la vente des Chaux et Ciments

DE LA SUISSE ROMANDE (G. P. B.)

LAUSANNE

Puissance de production en ciments, chaux et plâtres, 15,000 wagons de 10 tonnes.

Comprend les

Usines de Grandchamp et de Roche.

Usines de la Paudèze.

Usines de Baulmes et de Vouvry.

Ciment Portland artificiel.

Ciment naturel. — Ciment prompt.

Ciments mixtes (Paudézite, Rochite).

Chaux lourdes, mi-lourdes et légères.


BUREAU DE VENTE POUR LA SUISSE FRANÇAISE (Neuchâtel excepté)

des Chaux hydrauliques et Ciments des Usines neuchâteloises.

ATELIERS DE CONSTRUCTION

OERLIKON

OERLIKON
PRÈS ZÜRICH



Moteurs Electriques

de toutes grandeurs et pour tous les genres de courant.

Moteurs spéciaux pour appareils de levage.

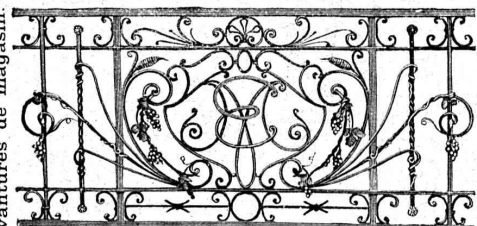
Moteurs à carcasse étanche. 114

Moteurs mono- et triphasés à vitesse variable.

Téléphone 1771 — RENSEIGNEMENTS ET DEVIS : Téléphone 1771
à LAUSANNE, Gare Lausanne-Ouchy.

Téléphone 24.

Vitrages et
Devantures de magasin.



Escaliers en fer.
Marquises et Vérandas.

ÉTUDE — DEVIS 3191

Atelier de Serrurerie Mécanique

LAUSANNE * **H. RAPIN** * 8, Maupas

Entreprise générale de toute la Serrurerie en bâtiment et fer forgé.

FUGLSTER & C^{IE} NEUCHÂTEL (SUISSE)



PHOTOGRAPHIE
ARTISTIQUE ET
INDUSTRIELLE

CLICHÉS
EN TOUS
GENRES

Estampage - Découpage

PIECES DE FORGE en masse
fer doux et acier.

297

PIÈCES DE TOLE en masse
découpées et repoussées.

Leresche & Cie, Forges de Vallorbe.

Exploitation de Marbre de la carrière de Daviaz

MASSONGEX (Valais).

Pierre dure de qualité exceptionnelle (supérieure mais assimilable à celles de Collombey et Arvel), à grain fin homogène gris-clair, rose-vert, résistant à plus de 1600 kilos au centimètre carré ; inaltérable aux intempéries. — Pour travaux de constructions soignées : Pierre de taille de premier choix pour bâtiments, marbreries, etc.

Envoi d'échantillons et devis sur vu des plans et dessins soumis.

Vente de Mastic Meyer.

Cette carrière, en bon état d'exploitation et bien outillée, serait cédée au besoin à un preneur intelligent connaissant la partie. Conditions avantageuses. (2951)

C. CHAMOREL

Entrepreneur et marchand de pierres, La Borde, Lausanne.

FABRIQUE D'ACCUMULATEURS D'OERLIKON

OERLIKON, près Zurich.

Bureau pour la Suisse romande : LAUSANNE, Chemin Vinet, 29.

3070

ACCUMULATEURS

pour tous les usages.

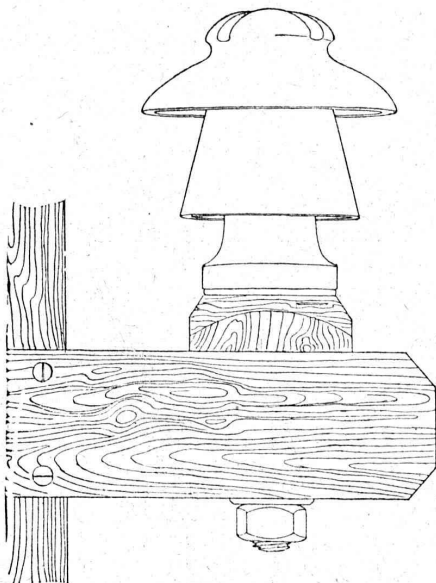
Société Céramique
RICHARD - GINORI
MILAN (ITALIE).

Capital L. 7,000,000 entièrement versé. 2873

ISOLATEURS

pour hautes et basses tensions en **PORCELAINE DURE**

BASES et MANCHES pour interrupteurs.



VIROLES pour lampes électriques, etc., etc.

CATALOGUES gratuits sur demande.

FERMETURES
automatiques à rouleaux
EN TÔLE ONDULÉE
FR. GAUGER À ZÜRICH



Médaille d'argent.

Les plaques Eternit, légèrement comprimées, pour revêtements intérieurs de murs et de plafonds d'usines, métairies, cuisines, buanderies, cabinets de bains etc.

Ces plaques Eternit offrent toute sécurité contre le feu, sont isolantes, contre la chaleur, le froid et l'humidité. Elles sont avantageusement employées comme isolateurs dans l'électrotechnique.

Prix avantageux, défiant toute concurrence. Travail très soigné. Garanties des plus larges.

De nombreuses références et attestations de la Suisse et de l'Etranger sont à la disposition de tout acheteur.

La pluie, les influences atmosphériques, les ouragans les plus violents sont inoffensifs, si la pose est exécutée conformément à nos indications. — Pour prospectus, échantillons et tous renseignements, s'adresser à

Schweiz. Eternitwerke A. G. Direction : *N. Steinbrunner, Niederurnen* (Glaris).

BUREAU INTERNATIONAL DE BREVETS D'INVENTION

NAEGELI & C^{ie}

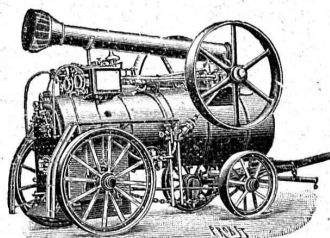
4, Hirschengraben, 4 BERNE à proximité de la gare

251 Ingénieur-Directeur : **F. NAEGELI**

ancien expert-examineur du Bureau fédéral des brevets.

Vente et Location de :

RAILS en acier.
Voie, genre Decauville.
Voie Phoenix.
Plaques tournantes.
Croisements.
Vagonnets de tous genres, neufs et d'occasion.

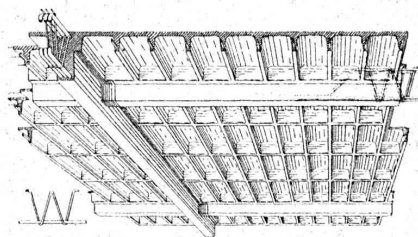


Locomotives d'Entreprises.
Locomobiles.
TREUILS roulants à benzine et à vapeur.
POMPES centrifuges et autres systèmes.
Outils de levage.

Rouleaux compresseurs à vapeur. Concasseurs.

FRITZ MARTI (Société anonyme)
Dépôts et Ateliers à **Winterthur.**

Béton armé Système F. BRAZZOLA breveté.



Nouveau. — Economique. — Résistant.

Planchers à caissons et poutres indépendantes.

Béton armé dans toutes ses applications.

Avants-projets, Etudes, Plans, Devis, gratuits sur demande.

Bureau central d'études, 22, avenue d'Ouchy
LAUSANNE

CONCESSIONNAIRES sont demandés partout.

Schweizerische Eternit-Werke A. G. Niederurnen (Glaris).

Frauenfeld 1903

Télégrammes : Eternitwerke Niederurnen.

Téléphone : Niederurnen. — Zurich 590.

Usines et bureaux à Niederurnen et Zurich II.

Exposition Universelle
Liège 1905.
Hors concours.
Membre du Jury.

Nous recommandons :

l'ardoise Eternit (Fibro-Ciment) comprimé à haute pression
pour couvertures de tous genres et pour : Revêtements extérieurs de façades.

Résistant à la gelée et aux intempéries. Durée illimitée. — Stupéfiante par sa légèreté et sa résistance à l'ouragan et aux rafales.

3077

AVIS AUX INGÉNIEURS

LA MUNICIPALITÉ DE LA TOUR-DE-PEILZ, désirant terminer les études pour le quai Entre deux villes, recevra les offres de services d'ingénieurs qui pourraient se charger de ce travail et surveiller l'exécution de cette entreprise. (H. 25,720 L.)
La Tour-de-Peilz, le 5 septembre 1906. (3422 e)

Grefte municipal.

Technicien

habitué aux affaires, connaissant partie commerciale, correspondance, etc. cherche place dans comptoir technique, industrie ou entreprise. 3396

Adresser offres sous chiffres X 25090 L. à Haasenstein & Vogler, Lausanne.

A. JUCKER

Succ^r de

Jucker - Wegmann
Papiers en gros

Zurich

2008

Spécialité de papiers et toile à dessin et à calquer, des meilleures qualités, en rouleaux et feuilles.

SERRURERIE D'ART

Charpentes en fer. - Serres. - Vérandas. - Grilles et Portails.

Travail soigné.

Téléphone.

Force électrique.

* 274

Louis Cherpit

NYON (Suisse).

Bureau et Atelier :

AVENUE VIOLLIER

APPAREILLAGE pour EAU et GAZ



J. WALSER & Co

ENTREPRISE DE CONSTRUCTIONS
WINTERTHUR

SPÉCIALITÉS : 3069

Cheminées d'usines et de Chauffage.

Maçonneries de Chaudières
de tous systèmes.

Construction de Fourneaux
pour tous les services industriels.

Matériaux réfractaires en toutes
qualités.

Moteurs Diesel

Les moteurs à combustion
les plus avantageux et économiques

pour le service
avec des combustibles liquides

BON MARCHÉ

Fabricants exclusifs pour la Suisse :

SULZER FRÈRES
Winterthur.

Les moteurs sont exécutés depuis
20 HP de force.

MENUISERIE D'ART et de bâtiment

J. CHAUVY & C^{ie}

A. GOLAY, successeur

Maison fondée en 1830.

8, Maupas LAUSANNE Maupas, 8

— TELEPHONE 781 — 255

GYPS-UNION, A. G., ZURICH

SOCIÉTÉ DE 25 FABRIQUES SUISSES DE PLÂTRE RÉUNIES

3324

Fabriques en exploitation actuellement à Felsenau (Argovie), Leissigen (Berne), Ennetmoos (Unterwalden), Laufelfingen (Bâle), Soleure, Krienberg, Alraschein (Grisons).

BEX (Vaud).

FABRICATION DE

PLÂTRE GROS ET FIN

CIMENT-GYPSE (Estrichgips) pour planchers incombustibles et imperméables, meilleure couche de réception pour Linoléum.

GYPSE A SEMER

PLANCHES DE GYPSE en roseaux et en fibres de cocos, en différentes dimensions, pour Plafonds et Galandages.

BRIQUES DE GYPSE de différentes dimensions pour Galandages.

Prix modérés. Qualités supérieures. Service prompt et soigné. Prospectus et échantillons gratuits sur demande.