

Zeitschrift: Bulletin technique de la Suisse romande
Band: 32 (1906)
Heft: 14

Werbung

Nutzungsbedingungen

Die ETH-Bibliothek ist die Anbieterin der digitalisierten Zeitschriften auf E-Periodica. Sie besitzt keine Urheberrechte an den Zeitschriften und ist nicht verantwortlich für deren Inhalte. Die Rechte liegen in der Regel bei den Herausgebern beziehungsweise den externen Rechteinhabern. Das Veröffentlichen von Bildern in Print- und Online-Publikationen sowie auf Social Media-Kanälen oder Webseiten ist nur mit vorheriger Genehmigung der Rechteinhaber erlaubt. [Mehr erfahren](#)

Conditions d'utilisation

L'ETH Library est le fournisseur des revues numérisées. Elle ne détient aucun droit d'auteur sur les revues et n'est pas responsable de leur contenu. En règle générale, les droits sont détenus par les éditeurs ou les détenteurs de droits externes. La reproduction d'images dans des publications imprimées ou en ligne ainsi que sur des canaux de médias sociaux ou des sites web n'est autorisée qu'avec l'accord préalable des détenteurs des droits. [En savoir plus](#)

Terms of use

The ETH Library is the provider of the digitised journals. It does not own any copyrights to the journals and is not responsible for their content. The rights usually lie with the publishers or the external rights holders. Publishing images in print and online publications, as well as on social media channels or websites, is only permitted with the prior consent of the rights holders. [Find out more](#)

Download PDF: 26.01.2026

ETH-Bibliothek Zürich, E-Periodica, <https://www.e-periodica.ch>

PARQUETERIE D'AIGLE

FONDÉE EN 1855

3046

Les plus hautes récompenses aux Expositions de:

Zurich, 1883 — Yverdon, 1894

Genève, 1896 — Vevey, 1901

Représentée:

à Lausanne par M. J. MERLE, Maupas, 13

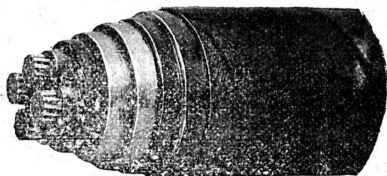
à Montreux par M. Alb. CHENEVAL, avenue Nestlé.

à Genève par M. Claude MERLE, Chemin des Sources 9

Société d'exploitation des câbles électriques

Système BERTHOUD, BOREL & C^{ie}

Maison fondée en 1879. — CORTALLOD (Suisse). — Maison fondée en 1879.



Câbles électriques pour toutes tensions et pour tous usages.

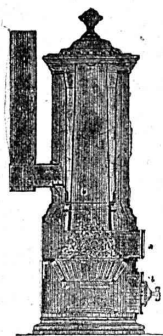
Spécialité de câbles souterrains pour l'Eclairage électrique, la Téléphonie, la Télégraphie, Signaux, etc.

Cordes de cuivre nues. — Cordes souples de toutes sections pour Electrochimie.

292

CONDENSATEURS — ACCESSOIRES

Fabrique de Chauffage central et Poèlerie moderne. C. SAMBUC FILS & C^{ie}, Lausanne



CHAUFFAGES CENTRAUX à eau chaude et vapeur à basse pression.

SPÉCIALITÉ de chauffage d'appartements et de maisons à louer par calorifères-thermosiphons, à feu continu avec trémie d'alimentation. Grande économie de combustible garantie.

Installations complètes de Séchoirs, Bains, Buanderies et de Cuisines d'Hôtels, à forfait.

Nouveaux modèles. FOURNEAUX - POTAGERS avec ou sans circulation d'eau chaude. Bouilleurs en cuivre ou en fonte. 242

Calorifères Universels perfectionnés (Brevet + N° 25,968).

avec RÉGULATEURS DE TIRAGE

ETUDES TECHNIQUES ET DEVIS SUR DEMANDE

Fabrique lausannoise d'appareils de chauffage.

G. WEBER, constructeur

LAUSANNE

256

CHAUFFAGES CENTRAUX

à eau chaude et vapeur à basse pression.

CHAUFFAGES CENTRAUX LOCAUX (localisés à un seul appartement).

Installations complètes de cuisines d'hôtels donnant une grande économie de combustibles.

Séchoirs, Bains, Buanderie perfectionnée, Brevet + 11466.

CALORIFÈRES UNIVERSELS

Etudes techniques et devis sur demande.

Mise au concours.

Les travaux de maçonnerie pour le nouvel hôtel des postes, à La Chaux-de-Fonds, sont mis au concours. Les plans et les conditions sont déposées au bureau de MM. Lambelet et Boillot, architectes, rue Léopold Robert, 72, à La Chaux-de-Fonds, où les entrepreneurs peuvent recevoir les formulaires de soumission.

Les offres doivent être adressées, sous enveloppe cachetée et affranchie, à la Direction soussignée, d'ici au 7 août inclusivement, et porter la suscription: « Soumission pour l'hôtel des postes, à La Chaux-de-Fonds ». (H. 5468 Y.)

Berne, le 21 juillet 1906.

Direction des constructions fédérales.

On engage de suite un

Géomètre

Préférence stagiaire, pour la levée du cadastre d'un chemin de fer. Certificat, références et demande de salaire.

B. Emch., ingénieur, Berne.

(H 5488 Y)

CONCOURS

Le Conseil d'Etat du canton de Fribourg met au concours l'étude d'un projet de 3264 A

BIBLIOTHÈQUE cantonale et universitaire

à construire à Fribourg (Suisse).

Le Département des bâtiments adressera franco, à tous les architectes suisses et étrangers qui lui en feront la demande, un exemplaire du programme et le plan de situation de l'emplacement de la nouvelle Bibliothèque.

Les projets devront être remis à la Direction cantonale des Travaux publics, à Fribourg, pour le 30 Septembre 1906.

Fribourg, le 2 Juillet 1906.

H. 3067 F.

LA DIRECTION DES TRAVAUX PUBLICS

Librairie F. Rouge & C^{ie}, Lausanne.

4, Rue Haldimand, 4.

Dictionnaire des termes techniques employés dans les sciences et dans l'industrie, par H. DE GRAFFIGNY. In-8°, Fr. 12.50

La statique appliquée à la résistance des matériaux et aux constructions civiles, par K. ZILICH. In-8°, cartonné, Fr. 12.50

Les bateaux automobiles, par F. FOREST. Un volume in-8°, illustré, Fr. 25 —



Aciers Américains

véritables

fondus au creuset,
pour Outils de toutes sortes.

Qualités supérieures garanties.

Disques à fraiser, forgés et doublement recuits.

Acier d'argent (Acier fondu, étiré et poli).

Acier poli comprimé, pour transmissions, etc., etc.

Grand choix chez les seuls représentants pour la Suisse:

Affolter, Christen & Cie

BALE

FERS ET ACIERS EN GROS 157

Demandez nos Prix-Courants, s. v. p.

En activité
plus de 600,000 m²

Dallages en Suböolith, C. Séquin

Exécution par des ouvriers spécialistes.

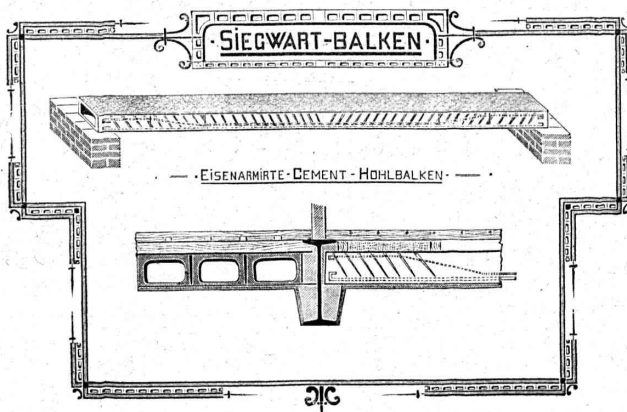
3068

Représentant général: Felix Börsan, Zurich.

H. ROD & Cie
RENNES

FABRIQUE DE
Tuyaux, Carrelages et Briques
en ciment. 3247

Téléphone 1350



EXPLOSIFS 3052
Société Suisse
DES
EXPLOSIFS
à BRIGUE (Valais).
Dynamites à tous dosages. Détonateurs. Mèches et tous accessoires.

Fabrique de Cartonnages
et IMPRIMERIE 2879

A. RION

Rue de Bourg, 16, Lausanne.

Spécialité de Cartons de Bureaux.
Rouleaux et Portefeuilles
pour Ingénieurs et Architectes.

Alfred Wenger
LAUSANNE

3096

Courroies de transmission en cuir

Tannage spécial.

Extensibilité presque nulle.

Lanières en tous genres.

Instruments de Précision.
H. Möhlenbruck, Constructeur
LAUSANNE 2870
Téléphone. Caroline. Belle-Combe.
Nivellement. Appareils électriques.
Disques à calculs.
Construction de tous genres
d'INSTRUMENTS

ATELIERS 2862

D'ÉBÉNISTERIE D'ART
BOBAING

St-Pierre, 2, Lausanne.

Renseignements. Dessins. Devis.

CARRELAGES
DE ROLLE 3019

Fr. JENNY

successeur de Eug. SIMON

MAISON FONDÉE EN 1850

ASPHALTE
Sylvestre Fossati, Entrepreneur.
BÉTHUSY, LAUSANNE 2850

Travaux soignés et garantis pour Terrasses, Chambres de bains, Buanderies, Laiteries, Trottoirs, etc.

Fabrique de Carreaux en Ciment comprimé, unis et à dessins.
DEVIS SUR DEMANDE — TÉLÉPHONE 1589

BLIND & CIE
Fabrique de Fenêtres et Menuiserie mécanique
à OBERRIEDEN (Zurich).

ÉTABLISSEMENT INSTALLÉ A NEUF POUR

Vitrage, Menuiserie, Planchers, etc.
(Za. 1448 g.) GRANDE PRODUCTIVITÉ 2926

Fils de Cuivre électrolytiques

de la Compagnie des Tréfileries du Havre,

Anciens Etablissements LAZARE WEILER

Cuivre pur en barres, en feuilles, en bandes; Cuivre façonné, Laiton en tôle, fils, barres; Aluminium; Tubes cuivre et laiton; Fils d'acier, blancs et galvanisés; Bi-métal.

H. KLEINERT & Cie, à Bienne.

166

Aciers et métaux en gros.

Poutres Siegwart.

Plancher en béton armé, consistant en poutres creuses fabriquées séparément à l'avance dans une usine et mises sur place l'une à côté de l'autre. Pose très simple, sans coffrage, ni échafaudage, par conséquent point de danger d'un décentrement prématuré.

Possibilité de charger les planchers immédiatement après la pose des poutres, permettant ainsi un avancement des travaux sans retard.

Grande sécurité contre l'incendie et action isolante au point de vue de la température et du son.

Devis gratuits à disposition.

G. & A. BANGERTER

Fabrique de produits en ciment.

LYSS (Berne)

Seuls concessionnaires pour les cantons de Bâle, Soleure, Berne et la Suisse romande. 2963

Platzhalter

Platzhalter



Installations
3016 DE
CHAUFFAGES CENTRAUX
de tous systèmes
ET DE
Services d'eau chaude
Bains. Buanderies.
Séchoirs.

FABRIQUE de CHAUFFAGE CENTRAL BERNE S.A.
Ancienne Maison J. RUEF
OSTERMUNDIGEN

Brevet Suisse
N° 21,928.

Appareils
de Désinfection
et de Stérilisation.
Prospectus et devis sur demande

Représentant pour Vaud et Valais:
Emile-F. CHAVANNES, Ingénieur
Téléphone 1412. Rue de Bourg, 4, Lausanne.



E. BECK

PERLES, près BIENNE

Télégrammes: PAPPBECK

Téléphone.

FABRIQUE POUR:

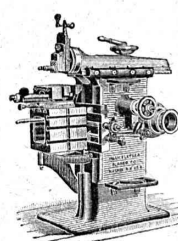
Carton bitumé. — Ciment ligneux.

PLAQUES d'ASPHALTE pour Isolations en tous genres.

TAPIS D'ISOLATIONS — GOUDRON MINÉRAL RAFFINÉ

TRINIDAD ÉPURÉE 3056

Tous les produits d'Asphalte et de Goudron.



J. Lamercier & Co, Genève

* Fabrique d'Huiles et Graisses industrielles. *

SPÉCIALITÉ DE 239

Fournitures pour Usines

** Organes de transmissions. **

Arbres, Paliers, Courroies, Graisseurs, etc.

MACHINES, OUTILS AMÉRICAINS & AUTRES

Société pour la vente des Chaux et Ciments

DE LA SUISSE ROMANDE (G. P. B.)

LAUSANNE

Puissance de production en ciments, chaux et plâtres, 15,000 wagons de 10 tonnes.

Comprend les

Usines de Grandchamp et de Roche.

Usines de la Paudèze.

Usines de Baulmes et de Vouvry.

Ciment Portland artificiel.

Ciment naturel. — Ciment prompt.

Ciments mixtes (Paudézite, Rochite).

Chaux lourdes, mi-lourdes et légères.

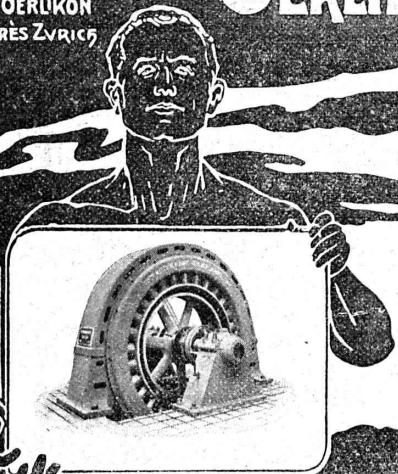
BUREAU DE VENTE POUR LA SUISSE FRANÇAISE (Neuchâtel excepté)

des Chaux hydrauliques et Ciments des Usines neuchâteloises.

ATELIERS DE CONSTRUCTION

OERLIKON

OERLIKON
PRÈS ZÜRICH



Moteurs Electriques

de toutes grandeurs et pour tous les genres de courant.

Moteurs spéciaux pour appareils de levage.

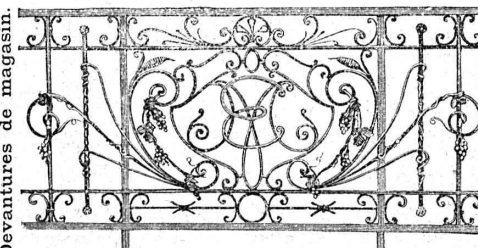
Moteurs à carcasse étanche. 114

Moteurs mono- et triphasés à vitesse variable.

Téléphone 1771 RENSEIGNEMENTS ET DEVIS : ☎ Téléphone 1771
à LAUSANNE, Gare Lausanne-Ouchy.

Téléphone 24.

Vitrages et
Devantures de magasin.



Escaliers en fer.
Marquises et Verandas.

ETUDE — DEVIS 3191

Atelier de Serrurerie Mécanique

LAUSANNE * **H. RAPIN** * 8, Maupas

Entreprise générale de toute la Serrurerie en bâtiment et fer forgé.

Estampage - Découpage

PIECES DE FORGE en masse
fer doux et acier. 297

PIECES DE TOLE en masse
découpées et repoussées.

Leresche & Cie, Forges de Vallorbe.

Exploitation de Marbre de la carrière de Daviaz

MASSONGEX (Valais).

Pierre dure de qualité exceptionnelle (supérieure mais assimilable à celles de Collombey et Arvel), à grain fin homogène gris-clair, rose-vert, résistant à plus de 1600 kilos au centimètre carré ; inaltérable aux intempéries. — Pour travaux de constructions soignées : Pierre de taille de premier choix pour bâtiments, marbreries, etc.

Envoi d'échantillons et devis sur vu des plans et dessins soumis.

Vente de Mastic Meyer.

Cette carrière, en bon état d'exploitation et bien outillée, serait cédée au besoin à un preneur intelligent connaissant la partie. Conditions avantageuses. (2951)

C. CHAMOREL

Entrepreneur et marchand de pierres, La Borde, Lausanne.

FUGLSTER & C^{IE} NEUCHÂTEL (SUISSE)



PHOTOGRAPHIE
ARTISTIQUE ET
INDUSTRIELLE

CLICHÉS
EN TOUS
GENRES

FABRIQUE D'ACCUMULATEURS D'OERLIKON

OERLIKON, près Zurich.

Bureau pour la Suisse romande : LAUSANNE, Chemin Vinet, 29.

3070

ACCUMULATEURS

pour tous les usages.

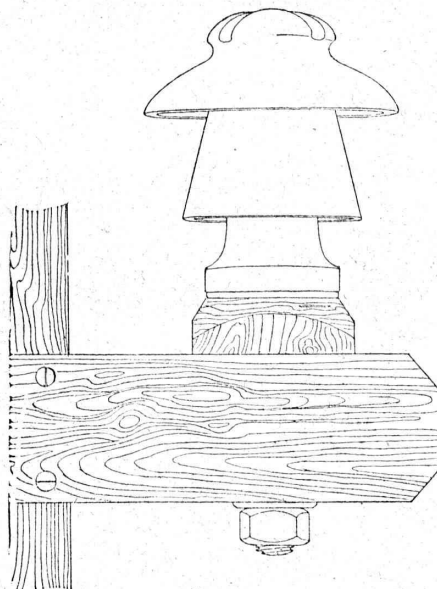
Société Céramique
RICHARD - GINORI
MILAN (ITALIE).

Capital L. 7,000,000 entièrement versé. 2873

ISOLATEURS

pour hautes et basses tensions en **PORCELAINE DURE**

BASES et MANCHES pour interrupteurs.



VIROLES pour lampes électriques, etc., etc.

CATALOGUES gratis sur demande.

FERMETURES
automatiques à rouleaux
EN TÔLE ONDULÉE
FR. GAUGER À ZÜRICH

BUREAU INTERNATIONAL DE BREVETS D'INVENTION

NAEGELI & Cie

4, Hirschengraben, 4 **BERNE** à proximité de la gare

251 Ingénieur-Directeur: **F. NAEGELI**

ancien expert - examinateur du Bureau fédéral des brevets.

POMPES d'épuisement
à diaphragme,
simple et double effet,
aspirantes
et refoulantes.

Pompes centrifuges.

Pompes à palettes
et autres systèmes.

OUTILS de LEVAGE

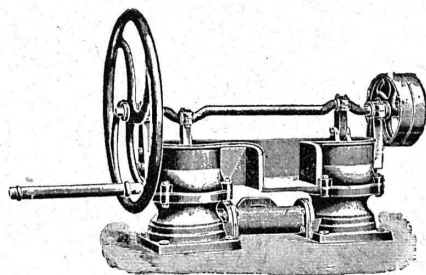
Treuil, Moufles,

Palans différentiels et à hélice, Cric, etc.

Rouleaux compresseurs à vapeur. — Concasseurs.

Vente et Location de: Matériel d'entrepreneurs, Voie, genre Decauville, Rails en acier, Vagonnets, Locomotives, Locomobiles, Pompes, Treuils à vapeur et à benzine.

Fritz MARTI (Société anonyme), Winterthur.



Important pour Entrepreneurs, Architectes et Propriétaires de bâtiments.



Fabrication d'aspirateurs de fumée et de vapeur

DE

Fr. M. Spring-Wenger

BALE

(2981)

14, Klybeckstrasse, 14.

Plus de fumée dans les cuisines et les habitations où sont utilisés ces chapiteaux de cheminées, diplômés dans plusieurs expositions.

Demandez prospectus et prix-courant.

Réparations de cheminées et de toitures en ardoises ou tuiles.

Travail consciencieux et soigné. — Prix modéré.

Schweizerische Eternit-Werke A. G. Niederurnen (Glaris).

Frauenfeld 1903



Médaille d'argent.

Télégrammes: Eternitwerke Niederurnen.

Téléphone: Niederurnen. — Zurich 590.

Usines et bureaux à Niederurnen et Zurich II.

Exposition Universelle
Liège 1905.
Hors concours.
Membre du Jury.

Nous recommandons:

l'ardoise Eternit (Fibro-Ciment) comprimé à haute pression
pour couvertures de tous genres et pour: Revêtements extérieurs de façades.

Résistant à la gelée et aux intempéries, Durée illimitée. — Stupéfiante par sa légèreté et sa résistance à l'ouragan et aux rafales.

Les plaques Eternit, légèrement comprimées, pour revêtements intérieurs de murs et de plafonds d'usines, métairies, cuisines, buanderies, cabinets de bains etc.

Ces plaques Eternit offrent toute sécurité contre le feu, sont isolantes, contre la chaleur, le froid et l'humidité.

Elles sont avantageusement employées comme isolateurs dans l'électrotechnique.

Prix avantageux, défiant toute concurrence. Travail très soigné. Garanties des plus larges.

3077

De nombreuses références et attestations de la Suisse et de l'Etranger sont à la disposition de tout acheteur.

La pluie, les influences atmosphériques, les ouragans les plus violents sont inoffensifs, si la pose est exécutée conformément à nos indications. — Pour prospectus, échantillons et tous renseignements, s'adresser à

Schweiz. Eternitwerke A. G. Direction: *A. Steinbrunner, Niederurnen* (Glaris).

On demande dans une grande Administration de la Suisse romande un bon 3264

DESSINATEUR-ARCHITECTE

très au courant de la construction et pouvant faire l'étude de projets. **Entrée immédiate.**

Adresser offres, avec pièces à l'appui, sous chiffres, **A. 3204 L.**, à l'Agence de publicité **Haasenstein & Vogler, Lausanne.**

Ingénieur-Electricien,

parlant français et allemand, 4 ans de pratique, cherche emploi durant les mois d'août et de septembre, comme ingénieur-adjoint ou remplaçant dans une entreprise électrique, centrale, chemin de fer ou tramway. 3336 b.

Offres, sous **A. T.**, au Bureau de l'Indicateur Vaudois, rue Pépiniel, Lausanne.

BON DESSINATEUR

Un bon Dessinateur-Opérateur (génie civil) demande engagement de suite ou à volonté.

Prière de s'adresser, sous **M. R.**,

TRAVAUX D'ASPHALTAGE

et applications diverses de matières asphaltiques. 3040

ISOLANTS — Couvertures légères. — ISOLANTS

Planelles en asphalte comprimée, résistantes à 335 kgs par cm².

H. LAVANCHY & FILS, Vevey

POUTRELLES CIMENT ARMÉ, Système O. Lavanchy.

FABRIQUES DE PARQUETS. Menuiserie et Scierie mécanique.

STUBER & C^{ie}

SCHUPPEN (Canton de BERNE, Suisse). Téléphone.

Parquets des plus simples aux plus riches. Parquets s^r bitume

Fabrique de fenêtres. — Usines hydrauliques et à vapeur. 3035

GERBER-BEAUJEU, représentant.

Téléphone 1965. Le Mont-Rose, route de Montoie, Lausanne. Téléphone 1965.

MENUISERIE D'ART et de bâtiment

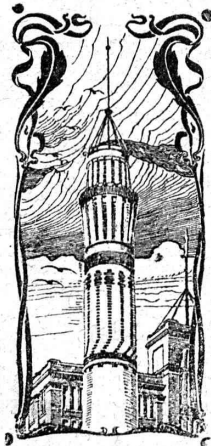
J. CHAUVY & C^{ie}

A. GOLAY, successeur

Maison fondée en 1830.

8, Maupas **LAUSANNE** Maupas, 8

— TELEPHONE 781 — 255



J. WALSER & Co

ENTREPRISE DE CONSTRUCTIONS
WINTERTHUR

SPECIALITÉS : 3069

Cheminées d'usines et de Chauffage.

Maçonneries de Chaudières

de tous systèmes.

Construction de Fourneaux

pour tous les services industriels.

Matériaux réfractaires en toutes qualités.

au Bureau de l'Indicateur Vaudois, Pépiniel, Lausanne. 3336 a.

On demande Ingénieur - Représentant très actif, visitant régulièrement les Usines suisses, pour machines brevetées employées dans toutes les usines, ayant pris grande extension à l'étranger. Ecrire, avec références et renseignements, à D. 49,999, Adr. : John F. Jones & Cie, 31 bis, Fbg. Montmartre, Paris. 3336

A. JUCKER

Succ^r de

Jucker - Wegmann

Papiers en gros

Zurich

2998

Spécialité de papiers et toile à dessin et à calquer, des meilleures qualités, en rouleaux et feuilles.

Le meilleur plancher

pour locaux exposés à grande fatigue est

le **PARQUET** en

Bois d'Extrême-Orient « Lim »

dont

la résistance contre l'usure,
le peu de variation du volume

sont attestés

par le Laboratoire fédéral et des autorités compétentes de la Suisse et de l'Etranger.

Pour échantillons, etc., s'adresser à la

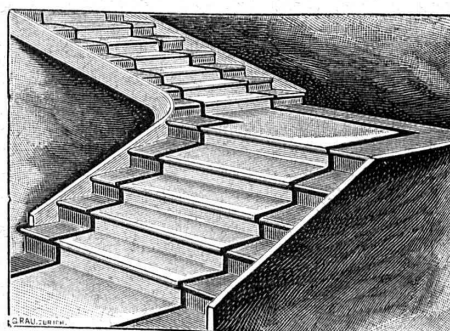
Fabrique de parquets et de chalets

Interlaken.

2948

FABRIQUES RÉUNIES

de Xylolith et d'Acide carbonique, S. A.
à **WILDEGG** (Canton d'Argovie).



Brevet. N° 9080.

Brevet. N° 9080.

MARCHES D'ESCALIER EN XYLOLITH

pour le revêtement d'escaliers en fer, bois, molasse, ou béton tournants, molasse usée.

Incombustibles, pas glissant et de grande durabilité et résistance.

Couleurs unies ou avec forme de tapis coloré au centre.

Seulement en Suisse environ 10000 marches d'escalier, et environ 200,000 m² de parquets ont été posés jusqu'ici

SERRURERIE D'ART

Charpentes en fer. - Serres. - Vêrandas. - Grilles et Portails.

Trava il soigné.

Téléphone.

Force électrique.

* 274



Louis Cherpit

NYON (Suisse).

Bureau et Atelier :

AVENUE VIOLLIER

APPAREILLAGE pour EAU et GAZ



(O. 2005 N.)

2904