

Zeitschrift: Bulletin technique de la Suisse romande
Band: 32 (1906)
Heft: 11

Sonstiges

Nutzungsbedingungen

Die ETH-Bibliothek ist die Anbieterin der digitalisierten Zeitschriften auf E-Periodica. Sie besitzt keine Urheberrechte an den Zeitschriften und ist nicht verantwortlich für deren Inhalte. Die Rechte liegen in der Regel bei den Herausgebern beziehungsweise den externen Rechteinhabern. Das Veröffentlichen von Bildern in Print- und Online-Publikationen sowie auf Social Media-Kanälen oder Webseiten ist nur mit vorheriger Genehmigung der Rechteinhaber erlaubt. [Mehr erfahren](#)

Conditions d'utilisation

L'ETH Library est le fournisseur des revues numérisées. Elle ne détient aucun droit d'auteur sur les revues et n'est pas responsable de leur contenu. En règle générale, les droits sont détenus par les éditeurs ou les détenteurs de droits externes. La reproduction d'images dans des publications imprimées ou en ligne ainsi que sur des canaux de médias sociaux ou des sites web n'est autorisée qu'avec l'accord préalable des détenteurs des droits. [En savoir plus](#)

Terms of use

The ETH Library is the provider of the digitised journals. It does not own any copyrights to the journals and is not responsible for their content. The rights usually lie with the publishers or the external rights holders. Publishing images in print and online publications, as well as on social media channels or websites, is only permitted with the prior consent of the rights holders. [Find out more](#)

Download PDF: 28.01.2026

ETH-Bibliothek Zürich, E-Periodica, <https://www.e-periodica.ch>

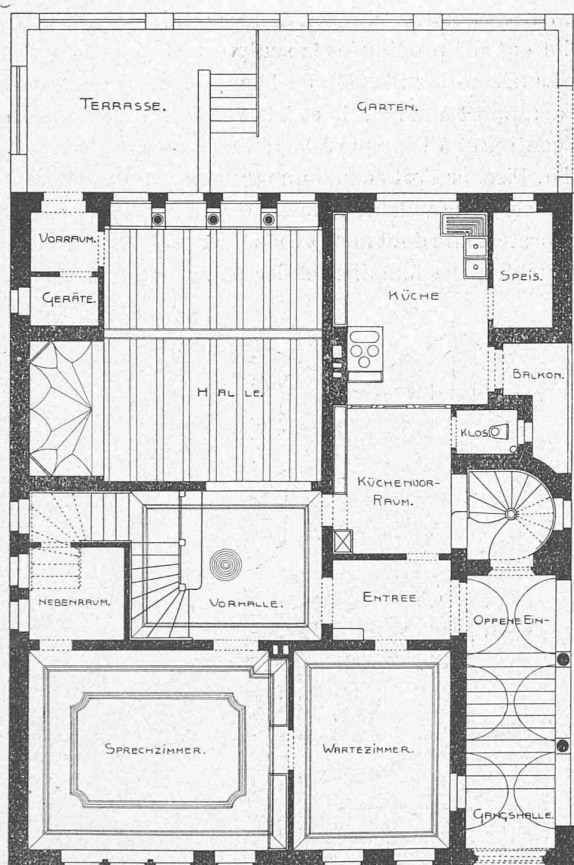


Fig. 49. — Plan du rez-de-chaussée.

Maison du Dr Zeller, à Stuttgart. — Architecte : M. le Professeur Th. Fischer, à Stuttgart.

(Clichés de la « Süddeutsche Bauzeitung »).

LÉGENDE : Offene Eingangshalle = Hall d'entrée ouvert. — Entree = Entrée. — Vorhalle = Vestibule. — Wartezimmer = Salle d'attente. — Sprechzimmer = Salle de consultation. — Nebenraum = Alcôve. — Halle = Hall. — Vorraum = Vestibule. — Geräte = Vestiaire. — Terrasse = id. — Garten = Jardin. — Küchenvorraum = Office. — Küche = Cuisine. — Speis. = Garde-manger. — Balkon = Balcon. — Klos. = W.-C.

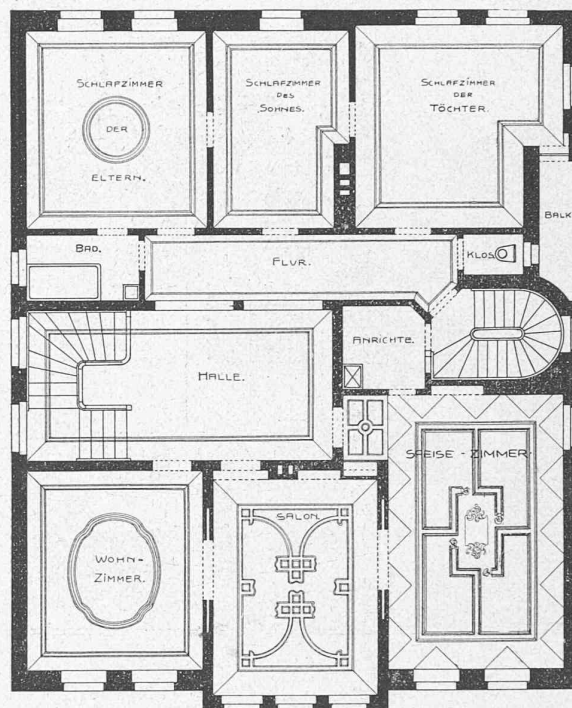


Fig. 50. — Plan de l'étage.

LÉGENDE : Halle = Hall. — Flur = Corridor. — Speisezimmer = Salle à manger. — Anrichte = Office. — Salon = id. — Wohnzimmer = Chambre de réunion. — Schlafzimmer der Eltern = Chambre à coucher de M^r et M^{me}. — Schlafzimmer des Sohnes = id. de leur fils. — Schlafzimmer der Töchter = id. de leur fille. — Balk. = Balcon. — Klos. = W.-C. — Bad. = Chambre de bains.

Divers.

Maisons locatives, à Fribourg¹.

II^e prix. — Projet n° 22 « 31 mars 1906 ». — Architecte : M. A. Dœbeli, à Berne.

Poursuivant la publication des projets primés à ce concours, nous reproduisons ci-contre, page 128, les deux planches principales du projet de M. A. Dœbeli.

Société suisse des ingénieurs et des architectes.

Conditions générales pour la soumission et l'exécution des travaux de bâtiment et autres constructions, adoptées par la Section vaudoise.

ARTICLE PREMIER.

Admission au concours.

Sont seuls admis à soumissionner les entrepreneurs agréés par l'architecte directeur des travaux et remplissant en outre les conditions imposées dans chaque cas particulier.

¹ Voir N° du 25 mai 1906, page 116.

ART. 2.

Soumission.

Les soumissions seront exactement conformes au modèle fourni ; à ce défaut, elles seront considérées comme nulles et non avenues ; il en sera de même des soumissions incomplètes ou tardives.

L'adjudicataire fera timbrer sa soumission à ses frais au bureau cantonal du timbre.

Par le fait qu'il prend part au concours, le soumissionnaire déclare que sa soumission a un caractère individuel et ne résulte d'aucune entente entre concurrents.

Les soumissionnaires demeurent liés par leurs offres durant trois semaines dès l'expiration du délai fixé pour le dépôt des soumissions.

Les entrepreneurs non avisés dans le délai de trois semaines à partir du jour de l'ouverture des soumissions pourront se considérer comme non adjudicataires et dégagés de leurs engagements.

ART. 3.

Adjudication des travaux.

Le propriétaire se réserve la faculté d'adjuger les travaux à qui bon lui semble. En conséquence, nul ne pourra se prévaloir