

Zeitschrift: Bulletin technique de la Suisse romande
Band: 32 (1906)
Heft: 10

Werbung

Nutzungsbedingungen

Die ETH-Bibliothek ist die Anbieterin der digitalisierten Zeitschriften auf E-Periodica. Sie besitzt keine Urheberrechte an den Zeitschriften und ist nicht verantwortlich für deren Inhalte. Die Rechte liegen in der Regel bei den Herausgebern beziehungsweise den externen Rechteinhabern. Das Veröffentlichen von Bildern in Print- und Online-Publikationen sowie auf Social Media-Kanälen oder Webseiten ist nur mit vorheriger Genehmigung der Rechteinhaber erlaubt. [Mehr erfahren](#)

Conditions d'utilisation

L'ETH Library est le fournisseur des revues numérisées. Elle ne détient aucun droit d'auteur sur les revues et n'est pas responsable de leur contenu. En règle générale, les droits sont détenus par les éditeurs ou les détenteurs de droits externes. La reproduction d'images dans des publications imprimées ou en ligne ainsi que sur des canaux de médias sociaux ou des sites web n'est autorisée qu'avec l'accord préalable des détenteurs des droits. [En savoir plus](#)

Terms of use

The ETH Library is the provider of the digitised journals. It does not own any copyrights to the journals and is not responsible for their content. The rights usually lie with the publishers or the external rights holders. Publishing images in print and online publications, as well as on social media channels or websites, is only permitted with the prior consent of the rights holders. [Find out more](#)

Download PDF: 27.01.2026

ETH-Bibliothek Zürich, E-Periodica, <https://www.e-periodica.ch>

PARQUETERIE D'AIGLE

FONDÉE EN 1855

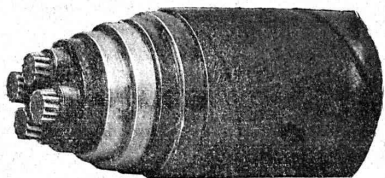
3046

Les plus hautes récompenses aux Expositions de :

Zurich, 1883 — Yverdon, 1894
Genève, 1896 — Vevey, 1901

Représentée :

à Lausanne par M. J. MERLE, Maupas, 13
à Montreux par M. Alb. CHENEVAL, avenue Nestlé.
à Genève par M. Claude MERLE, Chemin des Sources 9



Société d'exploitation des câbles électriques

Système BERTHOUD, BOREL & C^{ie}

Maison fondée en 1879. — CORTAILLOD (Suisse). — Maison fondée en 1879.

Câbles électriques pour toutes tensions et pour tous usages.
Spécialité de câbles souterrains pour l'Eclairage électrique, la Téléphonie,
la Télégraphie, Signaux, etc.

Cordes de cuivre nues. — Cordes souples de toutes sections pour Electrochimie. 292
CONDENSATEURS — ACCESSOIRES

Fabrique lausannoise d'appareils de chauffage.

G. WEBER, constructeur

LAUSANNE 256

CHAUFFAGES CENTRAUX

à eau chaude et vapeur à basse pression.

CHAUFFAGES CENTRAUX LOCAUX (localisés à un seul appartement).

Installations complètes de cuisines d'hôtels
donnant une grande économie de combustibles.

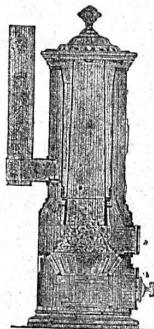
Séchoirs, Bains, Buanderie perfectionnée, Brevet + 11466.

CALORIFÈRES UNIVERSELS

Etudes techniques et devis sur demande.

Fabrique de Chauffage central et Poèlerie moderne.

C. SAMBUC FILS & C^{ie}, Lausanne



CHAUFFAGES CENTRAUX à eau chaude
et vapeur à basse pression.

SPÉCIALITÉ de chauffage d'appartements et de
maisons à louer par calorifères-thermosi-
phons, à feu continu avec trémie d'alimentation.

Grande économie de combustible garantie.

Installations complètes de Séchoirs, Bains,
Buanderies et de Cuisines d'Hôtels, à forfait.

Nouveaux modèles. FOURNEAUX - POTA-
GERS avec ou sans circulation d'eau chaude.
Bouilleurs en cuivre ou en fonte. 242

Calorifères Universels perfectionnés (Brevet +
N° 25,968).

avec RÉGULATEURS DE TIRAGE

ÉTUDES TECHNIQUES ET DEVIS SUR DEMANDE

Avis de concours.

Un concours est ouvert pour la construction d'un bâtiment à voyageurs et de W.-C. à la station de Dompierre, ligne de la Broye longitudinale.

On peut consulter les plans et cahiers des charges et se procurer des formules de soumission au bureau de l'ingénieur de section de la voie à Payerne, jusqu'au 6 juin prochain.

Les soumissions sous pli fermé portant la suscription « Soumission pour bâtiments de Dompierre », doivent parvenir à la Direction soussignée le 10 juin au plus tard.

Lausanne, le 16 mai 1906.

(3142)

Direction du 1^{er} arrondissement
des Chemins de fer fédéraux.

Mise au concours.

La Direction du 1^{er} arrondissement des Chemins de fer fédéraux, à Lausanne, met au concours la préparation de gravier criblé dans la ballastière de la Gryonne, entre St-Triphon et Bex.

Les conditions relatives à ce travail sont déposées au bureau de l'ingénieur de la 1^{re} section de la voie, à Lausanne, Petite Razole.

Les offres devront être adressées sous pli fermé portant la suscription « Exploitation de la ballastière de la Gryonne » à la Direction soussignée, jusqu'au 9 juin au soir.

Lausanne, le 21 mai 1906.

3142 a

Direction du 1^{er} arrondissement
des Chemins de fer fédéraux.

Chemin de fer Rhétique.

Place au concours.

Une place d'ingénieur de section pour la construction de nouvelles lignes est mise au concours avec entrée en fonction immédiate.

Conditions exigées: Connaissance théorique et pratique étendues en matière d'établissement de voies ferrées.

Les offres avec indication des prétentions, accompagnées de certificats d'étude et de pratique, seront reçues jusqu'au 26 mai 1906 par la direction soussignée. H 1311 Ch.

Coire, le 7 mai 1906.

Direction du Chemin de fer Rhétique.

Concours.

La Municipalité de Lausanne ouvre un concours entre les architectes suisses ou domiciliés en Suisse pour l'étude d'un

bâtiment pour grande salle
et l'aménagement de la place de la Riponne, à Lausanne.

Les architectes qui désirent prendre part au concours peuvent se procurer le programme et les pièces annexes au bureau du Service des Bâtiments de la ville de Lausanne, moyennant dépôt d'une somme de 10 fr. qui sera restituée lors de la remise des projets. 3083 a

Fermeture du concours : 30 juin 1906.

Lausanne, le 14 avril 1906.

H 31933 L

Le Directeur des Domaines,
Aug. GAILLARD.

Locomobile

1/2 locomobile, en très bon état, système Wolf, 30 à 35 HP., à vendre au prix de 7000 fr. Pour renseignements s'adresser à **Aargauische Mühlen A. G., Aarau.** H. 2405 Q. (3083)

BLIND & MÜLLER

Menuiserie mécanique et de bâtiments.
à **OBERRIEDEN (Zurich).**

ÉTABLISSEMENT INSTALLÉ A NEUF POUR

Vitrage, Menuiserie, Planchers, etc.

(Za. 1448 g.) **GRANDE PRODUCTIVITÉ** 2926

ASPHALTE

Sylvestre Fossati, Entrepreneur.

BÉTHUSY, LAUSANNE 2850

Travaux soignés et garantis pour Terrasses, Chambres de bains, Buanderies, Laiteries, Trottoirs, etc.

Fabrique de Carreaux en Ciment comprimé, unis et à dessins.
DEVIS SUR DEMANDE — TÉLÉPHONE 1589

L'UNION

Compagnie d'assurance contre l'incendie, à Paris,

assure les risques industriels, tableaux, objets d'art et bijoux non admis par l'assurance cantonale, ainsi que les bâtiments en construction et ceux insuffisamment taxés.
S'adresser à MM. Girardet, Brandenburg & Cie, banquiers, directeurs particuliers, à Lausanne, et à leurs sous-agents dans le canton. 234

EXPLOSIFS 3052

Société Suisse

EXPLOSIFS
à BRIGUE (Valais).

Dynamites à tous dosages. Détonateurs. Méches et tous accessoires.

Fabrique de Cartonnages
et IMPRIMERIE 2879

A. RION

Rue de Bourg, 16, Lausanne.

Spécialité de Cartons de Bureaux.
Rouleaux et Portefeuilles
pour Ingénieurs et Architectes.

Instruments de Précision.

H. Möhlenbruck, Constructeur

LAUSANNE 2870

Téléphone. Caroline. Belle-Combe.

Nivellement. Appareils électriques.

Disques à calculs.

Construction de tous genres

d'INSTRUMENTS

ATELIERS 2802

D'ÉBÉNISTERIE D'ART
BOBAING

St-Pierre, 2, Lausanne.

Renseignements. Dessins. Devis.

CARRELAGES
DE ROLLE 3019

Fr. JENNY

successeur de Eug. SIMON

MAISON FONDÉE EN 1850

Art. Institut Orell Füssli, éditeurs, Zurich

Vient de paraître :

Abaques Logarithmiques

pour

3107

déterminer rapidement toutes les dimensions des

Conduites d'eau et de Canalisation,

par Albert GREMAUD, ingénieur, à Berne.

10 planches dans une enveloppe, **12 francs.**

En vente dans toutes les librairies.

Fils de Cuivre électrolytiques

de la Compagnie des Tréfileries du Havre,

Anciens Etablissements LAZARE WEILER

Cuivre pur en barres, en feuilles, en bandes; Cuivre façonné, Laiton en tôle, fils, barres; Aluminium; Tubes cuivre et laiton; Fils d'acier, blancs et galvanisés; Bi-métal.

H. KLEINERT & Cie, à Bienne.

166

Aciers et métaux en gros.

Fabrique d'Asphalte Kæpfnach

Gysel & Odinga, ci-devant Brändli & Cie

HORGEN, près Zurich.

Télégrammes: Asphalt-Horgen. — Téléphone.

FABRIQUE DE :

1376

Cartons bitumés. — Ciment ligneux.

Papier imprégné d'Asphalte.

Plaques d'isolation en diverses épaisseurs.

Tapis isolateur. -- Tous les produits d'Asphalte.

Poutres Siegwart.

Plancher en béton armé, consistant en poutres creuses fabriquées séparément à l'avance dans une usine et mises sur place l'une à côté de l'autre. **Pose très simple, sans coffrage, ni échafaudage,** par conséquent point de danger d'un décentrement prématuré.

Possibilité de charger les planchers **immédiatement après la pose des poutres,** permettant ainsi un avancement des travaux **sans retard.**

Grande sécurité contre l'incendie et action isolante au point de vue de la température et du son.

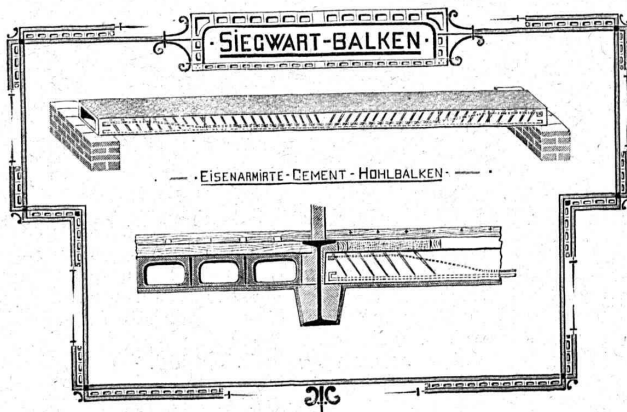
Devis gratuits à disposition.

G. & A. BANGERTER

Fabrique de produits en ciment.

LYSS (Berne)

Seuls concessionnaires pour les cantons de Bâle, Soleure, Berne et la Suisse romande. 2963





Aciers Américains

véritables

fondus au creuset,

pour OUTILS de toutes sortes.

Qualités supérieures garanties.

Disques à fraiser, forgés et doublement recuits.

Acier d'argent (Acier fondu, étiré et poli).

Acier poli comprimé, pour transmissions, etc., etc.

Grand choix chez les seuls représentants pour la Suisse:

Affolter, Christen & Cie

BALE

FERS ET ACIERS EN GROS 157

Demandez nos Prix-Courants, s. v. p.

Important pour Entrepreneurs, Architectes et Propriétaires de bâtiments.



(2981)

Fabrication d'aspirateurs de fumée et de vapeur

DE

Fr. M. Spring-Wenger

BALE

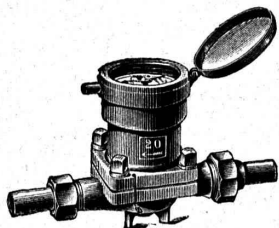
14, Klybeckstrasse, 14.

Plus de fumée dans les cuisines et les habitations où sont utilisés ces chapiteaux de cheminées, diplômés dans plusieurs expositions.

Demandez prospectus et prix-courant.

Réparations de cheminées et de toitures en ardoises ou tuiles.

Travail consciencieux et soigné. — Prix modéré.



Dreyer, Rosenkranz & Droop, Hanovre

FABRIQUE DE

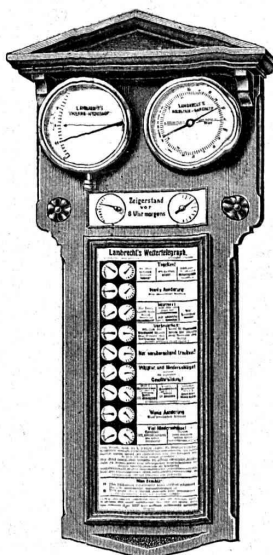
Compteurs d'Eau

à roue mesureuse en caoutchouc durci, pour les SERVICES d'EAU

Ces compteurs joignent, à une exactitude de mesurage très grande, la plus grande durabilité.

Plus de 237,000 compteurs sont actuellement en service. — Dessins, descriptions et prix sur demande.

Représentant pour la Suisse:
Henri SCHOCH, à Zurich.



Télégraphe-Avertisseur du Temps de LAMBRECHT

Modèle 1906. — Prix, 60 francs.

Indique à l'aide de deux aiguilles seulement les trois facteurs principaux de la Préviation du Temps. Savoir: la température de l'air, l'humidité atmosphérique et la pression atmosphérique. — La Préviation du Temps se trouve par suite extraordinairement simplifiée: elle consiste simplement à chercher la situation respective des deux aiguilles dans une table, jointe à l'appareil, à laquelle le temps, probable, peut être lu directement.

Nombreux certificats à disposition. — Si l'on désire un autre modèle, demander directement la liste des prix gratuits.

Le Télégraphe-Avertisseur pour Préviation du Temps est très apprécié du public. « Ces instruments sont très précis ».

E. HASENFRATZ, chef d'institut à Weinfelden (Thurgovie). « Les instruments que vous m'avez fournis fonctionnent très bien, et depuis, je suis très content de les avoir ». HARTMANN, forestier de l'arrondissement, Stein am Rh.

« Le Télégraphe-Avertisseur me fait toujours plus de plaisir ». (3118)

A. WITTLIESBACH, Casino, Brugg.
C. A. Ulbrich & Co, Zurich II.
Gotthardstrasse 52.

— 0 — Téléphone 1493 — 0 —
Instrum. p. la préviation du temps, l'hygiène et l'industrie. Installat. compètes de colonnes météorologiques.

BECK & WETLI

Successeurs d'Albert Pamblanc. 3021

6, Place du Pont LAUSANNE Place du Pont, 6.

Entreprise spéciale de COUVERTURES en Ciment ligneux.

Installation et vérification de Paratonnerres. Ferblanterie et Couverture pour bâtiments. Plomberie. Appareillage pour eau et gaz.

Téléphone N° 1507.

Exploitation de Marbre de la carrière de Daviaz

MASSONGEX (Valais).

Pierre dure de qualité exceptionnelle (supérieure mais assimilable à celles de Collombey et Arvel), à grain fin homogène gris-clair, rose-vert, résistant à plus de 1600 kilos au centimètre carré; inaltérable aux intempéries. — Pour travaux de constructions soignées: Pierre de taille de premier choix pour bâtiments, marbreries, etc.

Envoi d'échantillons et devis sur vu des plans et dessins soumis.

Vente de Mastic Meyer.

Cette carrière, en bon état d'exploitation et bien outillée, serait cédée au besoin à un preneur intelligent connaissant la partie. Conditions avantageuses. (2951)

C. CHAMOREL

Entrepreneur et marchand de pierres, La Borde, Lausanne.

A. MOREL

ATELIER D'HÉLIOGRAPHIE

Téléphone 327. — LAUSANNE (Suisse). — Téléphone 327.

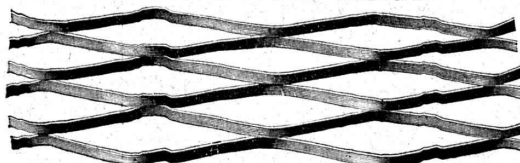
Héliographies sur papiers au ferro-prussiate, au ferro-gallate et à la « sépia-éclair ».

INSTALLATION ÉLECTRIQUE

Fourniture des papiers et toiles sensibles.

Demandez les échantillons et prix-courants. 2901

MÉTAL DÉPLOYÉ



FRANCILLON & Cie

En activité
plus de 600,000 m²

Dallages en Suböolith, C. Séquin

Exécution par des ouvriers spécialistes.

3068

Représentant général: Felix Bèran, Zurich.

KERN & Cie, AARAU

MAISON FONDÉE EN 1819

19 Médailles et Diplômes. — Grand Prix: Paris 1889.

— (FOURNISSEURS DE PLUSIEURS GOUVERNEMENTS) —

Fabrique d'Instruments de haute précision pour le Dessin (Boîtes pour Ingénieurs, Architectes, Géomètres, ainsi que pour Ecoles professionnelles), pour la Géodésie, Topographie et Astronomie (Equerres, Instruments à niveler, Théodolites, etc.).

Derniers perfectionnements brevetés apportés à nos Instruments:

Optique Zeiss. — Niveaux Zwicky. — Tire-lignes « IDEAL » avec réglage des branches. Réglage de la pointe à aiguille.

Vente des COMPAS chez tous les Opticiens et Papetiers principaux.

Demander notre marque de fabrique.

Catalogues gratuits et franco.

161



Librairie F. Rouge & C^{ie}, Lausanne

VIENT DE PARAITRE :

Lausanne à travers les âges

par MM. le syndic van Muyden, l'avocat A. Schmetzler, membres de la Municipalité, Ed. Chavannes, Ed. Chastellain, A. de Montmollin, ingénieurs, Ed. Buttet, gérant du service des eaux, et Eug. Faillietaz, secrétaire de la Société industrielle et commerciale.

L'ouvrage traite les matières suivantes :

Aperçu historique. — Statistique et services publics. — Développement de Lausanne au cours du XIX^e siècle. — Les monuments et les promenades. — Instruction publique. — Bibliothèques. — Musées et collections diverses. — Commerce et industrie. — La vie à Lausanne. — Liste des prieurs, bourgmestres, présidents et syndics de Lausanne, dès 1481 à nos jours, etc. — Etat des familles bourgeoises de la commune de Lausanne.

Beau volume in-4, de 228 pages, avec 98 gravures et fac-similés, 2 graphiques et un plan donnant les voies de communication en 1836, Prix 6 fr.

ABATTOIRS PUBLICS

Tome II. Inspection et administration des Abattoirs. Installation des marchés aux bestiaux.

In-8^o avec figures,

Fr. 22.50

SOCIÉTÉ ANONYME DES ATELIERS DE CONSTRUCTIONS MÉCANIQUES DE ESCHER WYSS & C^{ie}

Fondés en 1805. ZURICH (Suisse) et RAVENSBURG (Wurtemberg). Fondés en 1805.

Exposition universelle de Paris 1900: Quatre Grand Prix et Deux Médailles d'Or.

MACHINES à VAPEUR

de toute puissance, à distribution combinée Corliss et à soupapes. Machines à distribution à tiroirs. — Machines horizontales ou verticales à un, deux, trois ou quatre cylindres, à marche lente ou rapide, pour actionnement de fabriques, de dynamos pour éclairage ou transport de force, de tramways, etc. — Turbines à vapeur.

Chaudières à vapeur de toute grandeur.

188

Autres spécialités :

Turbines en tout genre et régulateurs de précision. Travaux de chaudronnerie en tous genres. Pompes à vapeur. Machines à glace et à froid. Compresseurs à air. Bateaux à vapeur et machines marines. Bateaux à

naphte. Bateaux en aluminium. Canots à moteur à vapeur. Transmissions et transports de force. Machines pour la fabrication du papier et du carton. Installations complètes pour la fabrication de pâte de bois. Machines à polir et à canneler.

Schweizerische Eternit-Werke A.-G.

NIEDERURNEN & ZURICH II.

Directeur général: A. STEINBRUNNER, Niederurnen (Glaris)

Téléphone: Niederurnen.

Télégrammes: Eternitwerke, Niederurnen.

Téléphone: Zurich N° 590

Bureaux, Usines et Maisons de vente à Niederurnen & Zurich II.

Médaille d'argent à Frauenfeld 1905.

Exposition Universelle à Liège 1905.

A titre de distinction toute particulière, le gouvernement belge a décerné aux fondateurs de la Société anonyme Schweiz. Eternitwerke, en raison des éminents avantages qu'offre la qualité de notre produit suisse

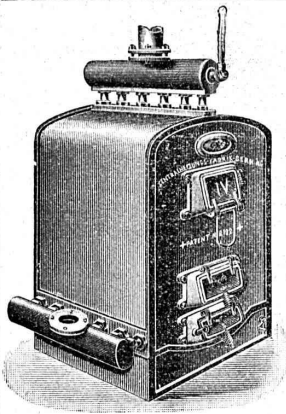
L'Ardoise Fibro - Ciment - Eternit

et de la perfection de notre exposition, comprenant des couvertures de tous genres, des revêtements de bâtiments, l'application de ce produit dans l'électrotechnique, etc., un

DIPLOME D'HONNEUR et une MÉDAILLE D'OR.

LE CHEF DES SCHWEIZ. ETERNITWERKE A.-G.

En demandant prospectus, échantillons et offre, prière de préciser à quel emploi est destiné l'Eternit.



Installations
3916 DE
CHAUFFAGES CENTRAUX
de tous systèmes
ET DE
Services d'eau chaude

Bains. Buanderies.
Séchoirs.

Brevet Suisse
N°21,928.

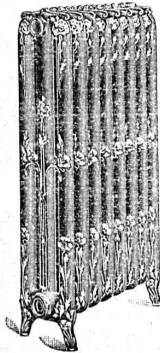
FABRIQUE de CHAUFFAGE CENTRAL BERNE S.A.
Ancienne Maison J. RUEF
OSTERMUNDIGEN

Appareils
de Désinfection
et de Stérilisation.
Prospectus et devis sur demande

Représentant pour Vaud et Valais :

Emile-F. CHAVANNES, Ingénieur

Téléphone 1412. Rue de Bourg, 4, Lausanne.



E. BECK

PERLES, près BIENNE

Télégrammes: PAPPBECK

Téléphone.

FABRIQUE POUR :

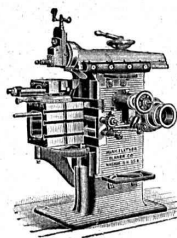
Carton bitumé. — Ciment ligneux.

PLAQUES d'ASPHALTE pour Isolations en tous genres.

TAPIS D'ISOLATIONS — GOUDRON MINÉRAL RAFFINÉ

TRINIDAD ÉPURÉE 3056

Tous les produits d'Asphalte et de Goudron.



J. Lambercier & C^{ie}, Genève

* Fabrique d'Huiles et Graisses industrielles. *

SPÉCIALITÉ DE 239

Fournitures pour Usines

** Organes de transmissions. **
Arbres, Paliers, Courroies, Graisseur, etc.

MACHINES, OUTILS AMÉRICAINS & AUTRES

Société pour la vente des Chaux et Ciments

DE LA SUISSE ROMANDE (G. P. B.)

LAUSANNE

Puissance de production en ciments, chaux et plâtres, 15,000 wagons de 10 tonnes.

Comprend les

Usines de Grandchamp et de Roche.

Usines de la Paudèze.

Usines de Baulmes et de Vouvry.

Ciment Portland artificiel.

Ciment naturel. — Ciment prompt.

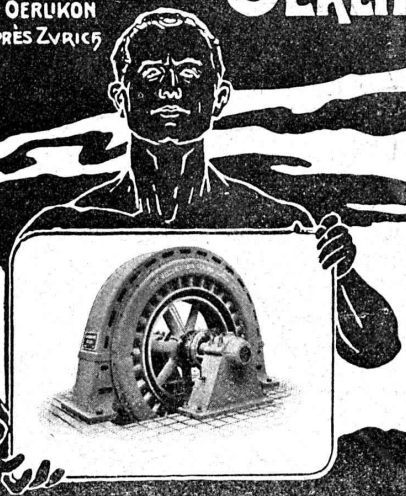
Ciments mixtes (Paudézite, Rochîte).

Chaux lourdes, mi-lourdes et légères.

BUREAU DE VENTE POUR LA SUISSE FRANÇAISE (Neuchâtel excepté)
des Chaux hydrauliques et Ciments des Usines neuchâteloises.

ATELIERS DE CONSTRUCTION OERLIKON

OERLIKON
PRÈS ZÜRICH



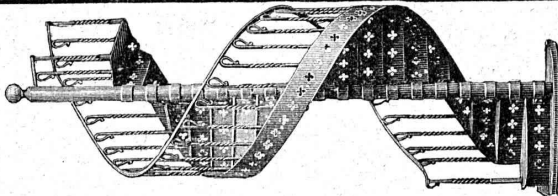
Moteurs Electriques

de toutes grandeurs et pour tous les genres de courant.

Moteurs spéciaux pour appareils de levage.
Moteurs à carcasse étanche. 114
Moteurs mono- et triphasés à vitesse variable.

Téléphone 1771 RENSEIGNEMENTS ET DEVIS : ☒ Téléphone 1771
à LAUSANNE, Gare Lausanne-Ouchy.

TELEPHONE 24



TELEPHONE 24

Atelier de SERRURERIE actionné par Moteurs électriques

H. RAPIN

LAUSANNE — 8, Maupas, 8 — LAUSANNE

SERRURERIE en bâtiment et fer forgé.
Vitrages et Devantures de magasin.
Escaliers en fer. — Marquises et Vérandas. 248

Grosse Serrurerie. - Charpentres.

Colonnes-supports en fers assemblés pour lignes aériennes.
ETUDE Passerelles, etc. DEVIS

FUGLSTER & C^{IE} NEUCHÂTEL (SUISSE)



PHOTOGRAVURE ARTISTIQUE ET INDUSTRIELLE

Clichés EN TOUS GENRES

Estampage - Découpage

PIECES DE FORGE en masse
fer doux et acier. 297

PIÈCES DE TOLE en masse
découpées et repoussées.

Leresche & Cie, Forges de Vallorbe.

Chantier à proximité de la gare, St-Blaise

Carrières de Pierre de taille jaune d'Hauterive près NEUCHÂTEL

Adresse: Natale Girola, Neuchâtel (Suisse).

Fourniture de PIERRE DE TAILLE, taillée en tous genres, livrable dans toutes gares et stations.

SPÉCIALITÉ DE TRAVAUX D'ART POUR ÉGLISES

Fourniture de pierre de taille de toute provenance.

DEVIS ET ÉCHANTILLONS SUR DEMANDE 258

FABRIQUE D'ACCUMULATEURS D'OERLIKON

OERLIKON, près Zurich.

Bureau pour la Suisse romande : LAUSANNE, Chemin Vinet, 29.

3070

ACCUMULATEURS

pour tous les usages.

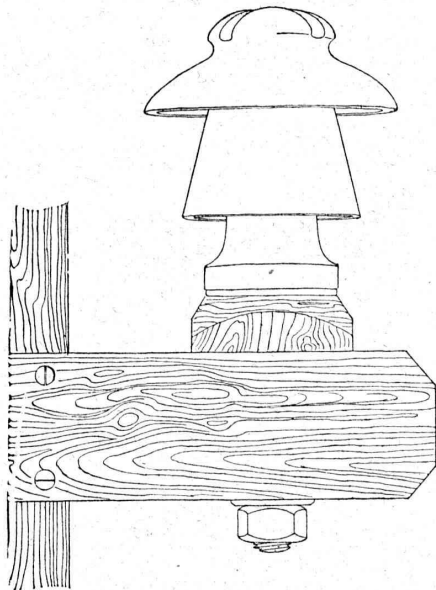
Société Céramique
RICHARD - GINORI
 MILAN (ITALIE).

Capital L. 7,000,000 entièrement versé. 2873

ISOLATEURS

pour hautes et basses tensions en **PORCELAINE DURE**

BASES et MANCHES pour interrupteurs.



VIOLES pour lampes électriques, etc., etc.

CATALOGUES gratis sur demande.

FERMETURES
 automatiques à rouleaux
 EN TÔLE ONDULÉE
 FR. GAUGER À ZÜRICH

POMPES d'épuisement
 à diaphragme,
 simple et double effet,
 aspirantes
 et refoulantes.

Pompes centrifuges.

Pompes à palettes
 et autres systèmes.

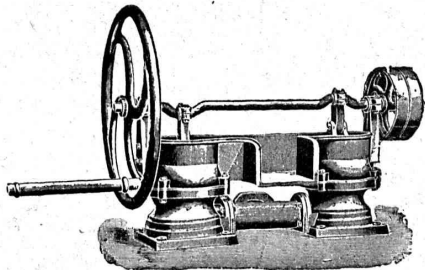
OUTILS de LEVAGE
 Treuils, Moufles,

Palans différentiels et à hélice, Crics, etc.

Rouleaux compresseurs à vapeur. — Concasseurs.

Vente et Location de: Matériel d'entrepreneurs, Voie, genre Decauville, Rails en acier, Vagonnets, Locomotives, Locomobiles, Pompes, Treuils à vapeur et à benzine.

Fritz MARTI (Société anonyme), Winterthur.



BUREAU INTERNATIONAL DE BREVETS D'INVENTION
NAEGELI & Cie

4, Hirschengraben, 4 BERNE à proximité de la gare

251 Ingénieur-Directeur: **F. NAEGELI**
 ancien expert-examineur du Bureau fédéral des brevets.

Société des Usines de **L. de ROLL**
 GERLAFINGEN (SOLEURE)

Supports pour isolateurs

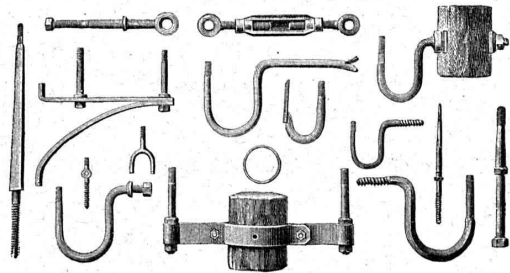
de formes et dimensions les plus variées

POUR 266

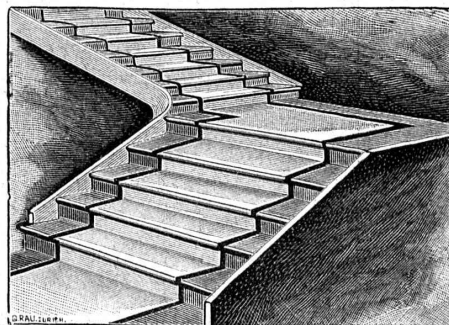
lignes téléphoniques et transports de force
 NOIRS OU ZINGUÉS

Vis de tension + brevetées.

Supports pour filets protecteurs, etc.



FABRIQUES RÉUNIES
 de Xylolith et d'Acide carbonique, S. A.
 à WILDEGG (Canton d'Argovie).



Brevet + N° 9080.

Brevet + N° 9080.

MARCHES D'ESCALIER EN XYLOLITH
 pour le revêtement d'escaliers en fer, bois, molasse, ou béton tournants, molasse usée.

Incombustibles, pas glissant et de grande durabilité et résistance.
Couleurs unies ou avec forme de tapis coloré au centre.

Seulement en Suisse environ 10000 marches d'escalier,
 et environ 200,000 m² de parquets ont été posés jusqu'ici

Appareillage.

Une grande société d'électricité du continent cherche dessinateur-construteur très expérimenté dans l'étude et la construction des appareils rhéostats et interrupteurs à courants continu et polyphasé. Grande pratique et sérieuses références exigées. (3141)

Adresser offres à l'agence de publicité **Baune**, rue Grétry, N° 50, à **Bruxelles**.

Alfred Wenger LAUSANNE

3096

Courroies de transmission en cuir
Tannage spécial.
Extensibilité presque nulle.
Lanières en tous genres.

Licence

évent, représentation pour la Suisse romande du meilleur plancher artificiel sans joints, est à remettre. Offres sous S 3117 au bureau de l'Indicateur vaudois, 3, rue Pépinet, Lausanne.

A. JUCKER

Succ^r de

Jucker - Wegmann

Papiers en gros

Zurich

2908

Spécialité de papiers et toile à dessin et à calquer, des meilleures qualités, en rouleaux et feuilles.

TRAVAUX D'ASPHALTAGE

et applications diverses de matières asphaltiques. 3040

ISOLANTS — Couvertures légères. — ISOLANTS

Planelles en asphalte comprimée, résistantes à 335 kgs par cm².

H. LAVANCHY & FILS, Vevey

POUTRELLES CIMENT ARMÉ, Système O. Lavanchy.

FABRIQUES DE PARQUETS. Menuiserie et Scierie mécanique.

STUBER & C^{ie}

SCHUPFEN (Canton de BERNE, Suisse). Téléphone.

Parquets des plus simples aux plus riches. Parquets s^r bitume

Fabrique de fenêtres. — Usines hydrauliques et à vapeur. 3035

GERBER-BEAUJEU, représentant.

Téléphone 1965. Le Mont-Rose, route de Montoie, Lausanne. Téléphone 1965.

MENUISERIE D'ART et de bâtiment

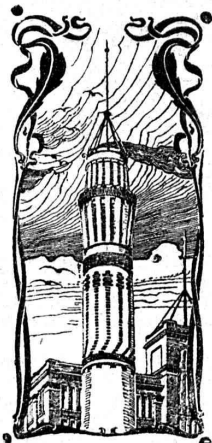
J. CHAUVY & C^{ie}

A. GOLAY, successeur

Maison fondée en 1830.

8, Maupas **LAUSANNE** Maupas, 8

TELEPHONE 781 255



J. WALSER & C^{ie}

ENTREPRISE DE CONSTRUCTIONS
WINTERTHUR

Télégramme : **Wals**. - Téléphone.

SPÉCIALITÉS : n1364z
Cheminées d'usines et de chauffage.

Maçonneries de Chaudières
de tous systèmes 219

Construction de Fourneaux
pour tous les services industriels.

Fondations et massifs en béton.
Briqueteries complètes avec fours rotatifs

MATÉRIAUX RÉFRACTAIRES en toutes qualités.
Récompensés à l'Exposition nationale de Genève.

Le meilleur plancher

pour locaux exposés à grande fatigue est
le **PARQUET** en

Bois d'Extrême-Orient « Lim »

dont

la résistance contre l'usure,
le peu de variation du volume
sont attestés
par le Laboratoire fédéral et des autorités compétentes
de la Suisse et de l'Étranger.

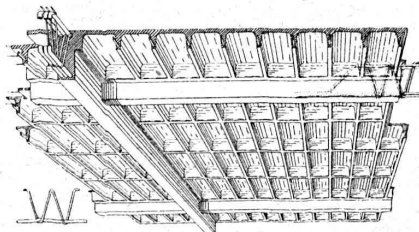
Pour échantillons, etc., s'adresser à la

Fabrique de parquets et de chalets

Interlaken. 2918

Béton armé

Système F. BRAZZOLA breveté.



3067

Nouveau. — Economique. — Résistant.

Planchers à caissons et poutres indépendantes.

Béton armé dans toutes ses applications.

Avants-projets, Etudes, Plans, Devis, gratuits sur demande.

Bureau central d'études, 22, avenue d'Ouchy

LAUSANNE

CONCESSIONNAIRES sont demandés partout.

SERRURERIE D'ART

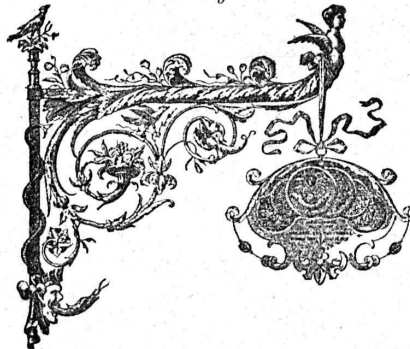
Charpentes en fer. - Serres. - Vérandas. - Grilles et Portails.

Travail soigné.

Téléphone.

Force électrique.

* 274



Louis Cherpit

NYON (Suisse).

Bureau et Atelier :

AVENUE VIOLLIER

APPAREILLAGE pour EAU et GAZ



(O. 2005 N.)

2904