

Objektyp: **Advertising**

Zeitschrift: **Bulletin technique de la Suisse romande**

Band (Jahr): **32 (1906)**

Heft 9

PDF erstellt am: **21.09.2024**

### **Nutzungsbedingungen**

Die ETH-Bibliothek ist Anbieterin der digitalisierten Zeitschriften. Sie besitzt keine Urheberrechte an den Inhalten der Zeitschriften. Die Rechte liegen in der Regel bei den Herausgebern.

Die auf der Plattform e-periodica veröffentlichten Dokumente stehen für nicht-kommerzielle Zwecke in Lehre und Forschung sowie für die private Nutzung frei zur Verfügung. Einzelne Dateien oder Ausdrucke aus diesem Angebot können zusammen mit diesen Nutzungsbedingungen und den korrekten Herkunftsbezeichnungen weitergegeben werden.

Das Veröffentlichen von Bildern in Print- und Online-Publikationen ist nur mit vorheriger Genehmigung der Rechteinhaber erlaubt. Die systematische Speicherung von Teilen des elektronischen Angebots auf anderen Servern bedarf ebenfalls des schriftlichen Einverständnisses der Rechteinhaber.

### **Haftungsausschluss**

Alle Angaben erfolgen ohne Gewähr für Vollständigkeit oder Richtigkeit. Es wird keine Haftung übernommen für Schäden durch die Verwendung von Informationen aus diesem Online-Angebot oder durch das Fehlen von Informationen. Dies gilt auch für Inhalte Dritter, die über dieses Angebot zugänglich sind.

# Moteurs Diesel

Les moteurs à combustion  
les plus avantageux et économiques

pour le service  
avec des combustibles liquides

**BON MARCHÉ**

Fabricants exclusifs pour la Suisse:

## SULZER FRÈRES

Winterthur.

Les moteurs sont exécutés depuis  
20 HP de force.

### Concours.

La Municipalité de Lausanne ouvre un concours entre les architectes suisses ou domiciliés en Suisse pour l'étude d'un

**bâtiment pour grande salle et l'aménagement de la place de la Riponne, à Lausanne.**

Les architectes qui désirent prendre part au concours peuvent se procurer le programme et les pièces annexes au bureau du Service des Bâtiments de la ville de Lausanne, moyennant dépôt d'une somme de 10 fr. qui sera restituée lors de la remise des projets. 3083 a

**Fermeture du concours : 30 juin 1906.**

Lausanne, le 14 avril 1906.

Le Directeur des Domaines,

H 31933 L

Aug. GAILLARD.

### Distribution d'eau de Broc.

Le Conseil communal de Broc met au concours les travaux d'adduction et de distribution des sources captées aux Marches avec réservoir de charge et conduites en grès et en fonte de 300 à 150 mm. de diamètre, avec accessoires, sur 2 1/4 km.

Les plans et le cahier des charges sont à consulter au Secrétariat communal, à Broc, jusqu'au 25 mai courant, à 5 heures du soir, où les soumissions cachetées et portant la suscription **Eaux des Marches** seront reçues jusqu'à la même heure. H 2191 F

## Chemin de fer Rhétique.

### Place au concours.

Une place d'ingénieur de section pour la construction de nouvelles lignes est mise au concours avec entrée en fonction immédiate.

Conditions exigées: Connaissance théorique et pratique étendues en matière d'établissement de voies ferrées.

Les offres avec indication des prétentions, accompagnées de certificats d'étude et de pratique, seront reçues jusqu'au 26 mai 1906 par la direction soussignée. H 1314 Ch.

Coire, le 7 mai 1906.

Direction du Chemin de fer Rhétique.

### Concours.

#### BERNE

Le Syndicat de consommation de Huttwil met au concours l'installation du chauffage à eau chaude dans son bâtiment. S'adresser à M. Fritz Burkhardt, à Huttwil.

Terme : 20 mai 1906.

#### ZURICH

La fourniture et le montage des réfrigérants et des machines à glace, l'installation du chauffage à vapeur à haute pression, des ventilateurs et de la distribution d'eau chaude dans les abattoirs de Zurich sont mis au concours. S'adresser au bureau du Directeur des travaux, Herdenerstrasse, 56, Zurich III.

Terme : 16 juin 1906.

#### ZOUG

Les travaux de fouille (900 m<sup>3</sup>), maçonnerie (520 m<sup>3</sup>), charpentes métalliques (60 tonnes et 1000 m<sup>2</sup> de tôle ondulée) sont mis au concours pour la gare de Zoug. S'adresser à l'ingénieur en chef, ancienne gare aux marchandises, Zurich.

Terme : 27 mai 1906.

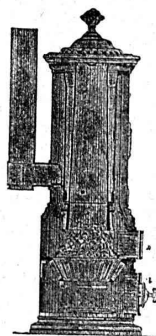
#### SCHAFFHOUSE

La Municipalité de Buchberg met au concours la construction de puits de captage, l'installation de pompes, de réservoirs et d'un réseau de distribution d'eau. S'adresser à la Chancellerie municipale.

Terme : 20 mai 1906.

Fabrique de Chauffage central et Poélerie moderne.

## C. SAMBUC FILS & C<sup>ie</sup>, Lausanne



CHAUFFAGES CENTRAUX à eau chaude et vapeur à basse pression.

SPÉCIALITÉ de chauffage d'appartements et de maisons à louer par calorifères-thermosiphons, à feu continu avec trémie d'alimentation.

Grande économie de combustible garantie.

Installations complètes de Séchoirs, Bains, Buanderies et de Cuisines d'Hôtels, à forfait.

Nouveaux modèles. FOURNEAUX - POTAGERS avec ou sans circulation d'eau chaude. Bouilleurs en cuivre ou en fonte. 242

Calorifères Universels perfectionnés (Brevet + N° 25,968)

avec RÉGULATEURS DE TIRAGE

ÉTUDES TECHNIQUES ET DEVIS SUR DEMANDE

Fabrique lausannoise d'appareils de chauffage.

## G. WEBER, constructeur

LAUSANNE

256

### CHAUFFAGES CENTRAUX

à eau chaude et vapeur à basse pression.

CHAUFFAGES CENTRAUX LOCAUX (localisés à un seul appartement).

Installations complètes de cuisines d'hôtels  
donnant une grande économie de combustibles.

Séchoirs, Bains, Buanderie perfectionnée, Brevet + 11466.

CALORIFÈRES UNIVERSELS

Études techniques et devis sur demande.

## Locomobile

1/2 locomobile, en très bon état, système Wolf, 30 à 35 HP., à vendre au prix de 7000 fr. Pour renseignements s'adresser à *Aargauische Mühlen A. G., Aarau.* H. 2405 Q. (3083)

## BLIND & MÜLLER

Menuiserie mécanique et de bâtiments.  
à **OBERRIEDEN (Zurich).**

ÉTABLISSEMENT INSTALLÉ A NEUF POUR

**Vitrage, Menuiserie, Planchers, etc.**

(Zä. 1448 g.) **GRANDE PRODUCTIVITÉ** 2926

## ASPHALTE

**Sylvestre Fossati, Entrepreneur.**

**BÉTHUSY, LAUSANNE** 2850

Travaux soignés et garantis pour Terrasses, Chambres de bains, Buanderies, Laiteries, Trottoirs, etc.

Fabrique de Carreaux en Ciment comprimé, unis et à dessins.  
DEVIS SUR DEMANDE — TÉLÉPHONE 1580

## L'UNION

Compagnie d'assurance contre l'incendie, à Paris,

assure les risques industriels, tableaux, objets d'art et bijoux non admis par l'assurance cantonale, ainsi que les bâtiments en construction et ceux insuffisamment taxés.

S'adresser à MM. Girardet, Brandenburg & Cie, banquiers, directeurs particuliers, à Lausanne, et à leurs sous-agents dans le canton. 234

EXPLOSIFS 3052

Société Suisse

DES  
**EXPLOSIFS**  
à BRIGUE (Valais).

Dynamites à tous dosages. Détonateurs. Méches et tous accessoires.

Fabrique de Cartonnages  
et IMPRIMERIE 2879

**A. RION**

Rue de Bourg, 16, Lausanne.

Spécialité de Cartons de Bureaux.  
Rouleaux et Portefeuilles  
pour Ingénieurs et Architectes.

Instruments de Précision.

**H. Möhlenbruck, Constructeur**

**LAUSANNE** 2870

Téléphone. Caroline. Belle-Combe.

Nivellement. Appareils électriques.

Disques à calculs.

Construction de tous genres

**d'INSTRUMENTS**

ATELIERS 2862

**D'ÉBÉNISTERIE D'ART**

**BOBAING**

St-Pierre, 2, Lausanne.

Renseignements. Dessins. Devis.

**CARRELAGES**

**DE ROLLE** 3019

**Fr. JENNY**

successeur de Eug. SIMON

MAISON FONDÉE EN 1850

Art. Institut Orell Füssli, éditeurs, Zurich

Vient de paraître :

## Abaques Logarithmiques

pour 3107

déterminer rapidement toutes les dimensions des

**Conduites d'eau et de Canalisation,**

par Albert GREMAUD, ingénieur, à Berne.

10 planches dans une enveloppe, **12 francs.**

En vente dans toutes les librairies.

## Fils de Cuivre électrolytiques

de la Compagnie des Tréfileries du Havre,

**Anciens Etablissements LAZARE WEILER**

Cuivre pur en barres, en feuilles, en bandes; Cuivre façonné, Laiton en tôle, fils, barres; Aluminium; Tubes cuivre et laiton; Fils d'acier, blancs et galvanisés; Bi-métal.

**H. KLEINERT & Cie, à Bienne.**

166

Aciers et métaux en gros.

Librairie F. ROUGE & Cie, Lausanne.

Assortiment des publications du bureau topographique fédéral.

Carte topographique de la Suisse, 1 : 100,000 dite *Carte Dufour*. Chaque feuille Fr. 2.—; collée sur toile Fr. 3.—

Atlas topographique de la Suisse à l'échelle des levés originaux, 1 : 25,000 et 1 : 50,000, dit *Atlas Siegfried*. Chaque feuille Fr. 1.—

La locomotive actuelle. Etude générale sur les types récents de locomotives à grande puissance. Proportions. Conditions d'établissement. Construction. Régime économique. Utilisation. Revue des principaux types usités en Europe et aux Etats-Unis. Complément au *Traité pratique de la machine locomotrice*, par M. Demoulin. 1 vol. grand in 8°, avec 132 figures et 40 planches dans le texte. Relié Fr. 40.—

## Poutres Siegwart.

Plancher en béton armé, consistant en poutres creuses fabriquées séparément à l'avance dans une usine et mises sur place l'une à côté de l'autre. **Pose très simple, sans coffrage, ni échafaudage,** par conséquent point de danger d'un décentrement prématuré.

Possibilité de charger les planchers **immédiatement après la pose des poutres,** permettant ainsi un avancement des travaux **sans retard.**

**Grande sécurité contre l'incendie et action isolante au point de vue de la température et du son.**

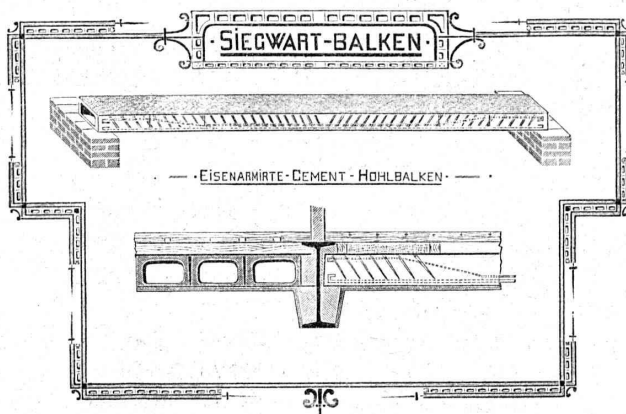
Devis gratuits à disposition.

**G. & A. BANGERTER**

Fabrique de produits en ciment.

**LYSS (Berne)**

Seuls concessionnaires pour les cantons de Bâle, Soleure, Berne et la Suisse romande. 2963



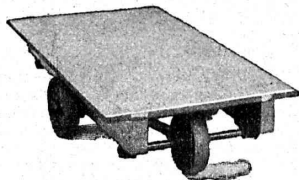
**A. JEANTIN, Ingénieur - Constructeur, 4, Rue Petitot, à Genève.**

**Porteur « Lachat ».** — Nouveau wagonnet sans rails, à roues coulissantes, avec rappel automatique, pour transport et manutention de toutes marchandises, matériaux, colis, bagages, etc.

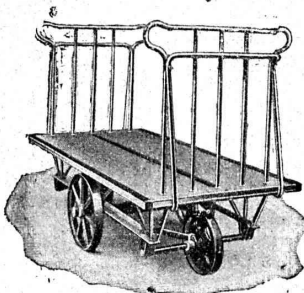
Le Porteur « Lachat » se fait en tous modèles et pour tous usages.

2970

Renseignements  
et Prix-Courants gratuits sur  
demande.



Stabilité.  
Mobilité.  
Solidité.  
Economie.



Stabilité.  
Mobilité.  
Solidité.  
Economie.



**PIRELLI & C<sup>ie</sup>, MILAN**

Société pour l'exploitation générale

du **Caoutchouc, de la Gutta-percha et similaires**

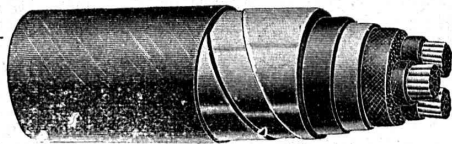
USINES { Principale et siège social à Milan.  
Succursale à Spezia pour les câbles sous-marins.  
à Villanueva y Geltrú (Espagne) pour fils et câbles électriques.

GRAND PRIX — PARIS 1900

**FILS ET CABLES ÉLECTRIQUES ISOLÉS**

selon les prescriptions de l'Association Suisse des Electriciens

Câbles souterrains  
pour lumière, trans-  
port de force,  
téléphonie.  
Câbles sous-marins.

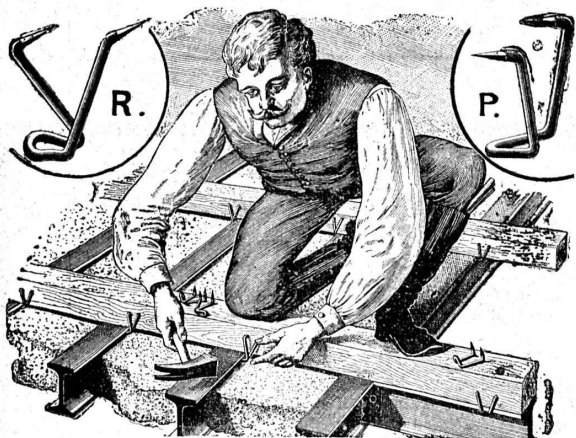


Représentants généraux pour la Suisse :

MM. Ch. INZEBNIT & C<sup>o</sup>, Genève. C. & L. Trolliet, succ. 2178

**GRAND PRIX ET DEUX MÉDAILLES D'OR  
à l'Exposition Universelle de St-Louis.**

**Crampons de Soliveaux P. & R.  
SYSTEME RORDORF**



(Za 1759 g)

3043

expédiés en 6 grandeurs, depuis Fr. 4.— les 100 pièces, par  
tous les magasins de fer et les propriétaires du brevet :

**Rordorf Frères, auf der Mauer 5, Zürich**

**BECK & WETLI**

Successeurs d'Albert Pamblanc.

3021

6, Place du Pont LAUSANNE Place du Pont, 6.

Entreprise spéciale de **COUVERTURES** en Ciment ligneux.

Installation et vérification de Paratonnerres. Ferblanterie et  
Couverture pour bâtiments. Plomberie. Appareillage pour eau et gaz.  
Téléphone N° 1507.

**Exploitation de Marbre de la carrière de Daviaz**

MASSONGEX (Valais).

Pierre dure de qualité exceptionnelle (supérieure mais assimilable à celles de Collombey et Arvel), à grain fin homogène gris-clair, rose-vert, résistant à plus de 1600 kilos au centimètre carré; inaltérable aux intempéries. — Pour travaux de constructions soignées: Pierre de taille de premier choix pour bâtiments, marbreries, etc.

Envoi d'échantillons et devis sur vu des plans et dessins soumis.

Vente de Mastic Meyer.

Cette carrière, en bon état d'exploitation et bien outillée, serait cédée au besoin à un preneur intelligent connaissant la partie. Conditions avantageuses. (2951)

**C. CHAMOREL**

Entrepreneur et marchand de pierres, La Borde, Lausanne.

**A. MOREL  
ATELIER D'HÉLIOGRAPHIE**

Téléphone 327. — LAUSANNE (Suisse). — Téléphone 327.

Héliographies sur papiers au ferro-prussiate, au ferro-gallate et à la  
sépia - éclair.

**INSTALLATION ÉLECTRIQUE**

Fournitures des papiers et toiles sensibles.

Demander les échantillons et prix-courants.

2901





En activité  
plus de 600,000 m<sup>2</sup>

Dallages en Cuboolith, E. Séquin

Exécution par des ouvriers spécialistes.

3068

Représentant général: Félix Béran, Zurich.

## KERN & Cie, AARAU

MAISON FONDÉE EN 1819

19 Médailles et Diplômes. — Grand Prix: Paris 1889.

— ( FOURNISSEURS DE PLUSIEURS GOUVERNEMENTS ) —

**Fabrique d'instruments de haute précision pour le Dessin** (Boîtes pour Ingénieurs, Architectes, Géomètres, ainsi que pour Ecoles professionnelles), pour la **Géodésie, Topographie et Astronomie** (Equerres, Instruments à niveler, Théodolites, etc.).

Derniers perfectionnements brevetés apportés à nos Instruments:

**Optique Zeiss. — Niveaux Zwicky. — Tire-lignes « IDEAL » avec réglage des branches. Réglage de la pointe à aiguille.**

Vente des **COMPAS** chez tous les Opticiens et Papetiers principaux.

Demander notre marque de fabrique.

Catalogues gratuits et franco.

161



## Librairie F. Rouge & C<sup>ie</sup>, Lausanne

VIENT DE PARAITRE :

### Lausanne à travers les âges

par MM. le **syndic van Muyden**, l'avocat **A. Schnetzler**, membres de la Municipalité, **Ed. Chavannes**, **Ed. Chastellain**, **A. de Montmolin**, ingénieurs, **Ed. Buttet**, gérant du service des eaux, et **Eug. Fallettaz**, secrétaire de la Société industrielle et commerciale.

L'ouvrage traite les matières suivantes :

Aperçu historique. — Statistique et services publics. — Développement de Lausanne au cours du XIX<sup>e</sup> siècle. — Les monuments et les promenades. — Instruction publique. — Bibliothèques. — Musées et collections diverses. — Commerce et industrie. — La vie à Lausanne. — Liste des prieurs, bourgeois, présidents et syndics de Lausanne, dès 1481 à nos jours, etc. — Etat des familles bourgeoises de la commune de Lausanne.

Beau volume in-4, de 228 pages, avec 98 gravures et fac-similés, 2 graphiques et un plan donnant les voies de communication en 1836, Prix 6 fr.

### ABATTOIRS PUBLICS

Tome II. Inspection et administration des Abattoirs. Installation des marchés aux bestiaux.

In-8<sup>e</sup> avec figures,

Fr. 22.50

SOCIÉTÉ ANONYME DES ATELIERS DE CONSTRUCTIONS MÉCANIQUES DE

## ESCHER WYSS & C<sup>ie</sup>

Fondés en 1805. ZURICH (Suisse) et RAVENSBURG (Wurtemberg). Fondés en 1805.

Exposition universelle de Paris 1900: Quatre Grand Prix et Deux Médailles d'Or.

### MACHINES à VAPEUR

de toute puissance, à distribution combinée Corliss et à soupapes. Machines à distribution à tiroirs. — Machines horizontales ou verticales à un, deux, trois ou quatre cylindres, à marche lente ou rapide, pour actionnement de fabriques, de dynamos pour éclairage ou transport de force, de tramways, etc. — **Turbines à vapeur.**

Chaudières à vapeur de toute grandeur.

188

Autres spécialités :

Turbines en tout genre et régulateurs de précision. Travaux de chaudronnerie en tous genres. Pompes à vapeur. Machines à glace et à froid. Compresseurs à air. Bateaux à vapeur et machines marines. Bateaux à

naphte. Bateaux en aluminium. Canots à moteur à vapeur. Transmissions et transports de force. Machines pour la fabrication du papier et du carton. Installations complètes pour la fabrication de pâte de bois. Machines à polir et à canneler.

## Schweizerische Eternit-Werke A. G. Niederurnen (Glaris).

Frauenfeld 1903

Télégrammes: Eternitwerke Niederurnen.

Téléphone: Niederurnen. — Zurich 590.

Usines et bureaux à Niederurnen et Zurich II.

Exposition Universelle  
Liège 1905.  
Hors concours.  
Membre du Jury.



Médaille d'argent.

Nous recommandons :

**l'ardoise Eternit (Fibro-Ciment) comprimé à haute pression pour couvertures de tous genres et pour: Revêtements extérieurs de façades.**

Résistant à la gelée et aux intempéries. Durée illimitée. — Stupéfiante par sa légèreté et sa résistance à l'ouragan et aux rafales.

**Les plaques Eternit, légèrement comprimées,** pour revêtements intérieurs de murs et de plafonds d'usines, métairies, cuisines, buanderies, cabinets de bains etc.

Ces plaques Eternit offrent toute sécurité contre le feu, sont isolantes, contre la chaleur, le froid et l'humidité. Elles sont avantageusement employées comme isolateurs dans l'électrotechnique.

Prix avantageux, défilant toute concurrence. Travail très soigné. Garanties des plus larges.

De nombreuses références et attestations de la Suisse et de l'Étranger sont à la disposition de tout acheteur.

La pluie, les influences atmosphériques, les ouragans les plus violents sont inoffensifs, si la pose est exécutée conformément à nos indications. — Pour prospectus, échantillons et tous renseignements, s'adresser à

Schweiz. Eternitwerke A. G. Direction: *N. Steinbrunner, Niederurnen* (Glaris).

3077



Installations  
3916 DE  
**CHAUFFAGES CENTRAUX**  
de tous systèmes  
ET DE  
**Services d'eau chaude**

Bains. Buanderies.  
Séchoirs.

**FABRIQUE DE CHAUFFAGE CENTRAL BERNE S.A.**  
Ancienne Maison J. RUEF  
**OSTERMUNDIGEN**

Brevet Suisse  
N°21,928.

Appareils  
de Désinfection  
et de Stérilisation.  
\* Prospectus et devis sur demande

Représentant pour Vaud et Valais:  
**Emile-F. CHAVANNES, Ingénieur**  
Téléphone 1412. Rue de Bourg, 4, Lausanne.



# E. BECK

**PERLES, près BIENNE**

Télégrammes: PAPPBECK

Téléphone.

FABRIQUE POUR:

**Carton bitumé. — Ciment ligneux.**

PLAQUES d'ASPHALTE pour Isolations en tous genres.

**TAPIS D'ISOLATIONS — GOUDRON MINÉRAL RAFFINÉ**

**TRINIDAD ÉPURÉE** 3056

Tous les produits d'Asphalte et de Goudron.

## J. Lamercier & Co, Genève

\* Fabrique d'Huiles et Graisses industrielles. \*

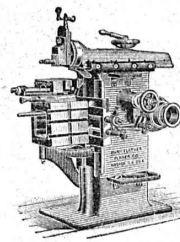
SPÉCIALITÉ DE 239

**Fournitures pour Usines**

\*\* Organes de transmissions. \*\*

Arbres, Paliers, Courroies, Graisseurs, etc.

MACHINES, OUTILS AMÉRICAINS & AUTRES



# Société pour la vente des Chaux et Ciments

DE LA SUISSE ROMANDE (G. P. B.)

**LAUSANNE**

Puissance de production en ciments, chaux et plâtres, 15,000 wagons de 10 tonnes.

Comprend les

**Usines de Grandchamp et de Roche.**

**Usines de la Paudèze.**

**Usines de Baulmes et de Vouvry.**

**Ciment Portland artificiel.**

**Ciment naturel. — Ciment prompt.**

**Ciments mixtes (Paudézite, Rochite).**

**Chaux lourdes, mi-lourdes et légères.**

BUREAU DE VENTE POUR LA SUISSE FRANÇAISE (Neuchâtel excepté)

des Chaux hydrauliques et Ciments des Usines neuchâteloises.

# ATELIERS DE CONSTRUCTION OERLIKON

OERLIKON PRÈS ZÜRICH



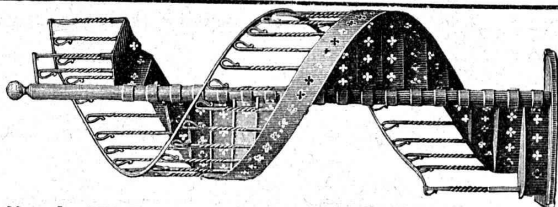
## Moteurs Electriques

de toutes grandeurs et pour tous les genres de courant.

Moteurs spéciaux pour appareils de levage.  
Moteurs à carcasse étanche. 114  
Moteurs mono- et triphasés à vitesse variable.

Téléphone 1771 RENSEIGNEMENTS ET DEVIS ☎ Téléphone 1771  
à LAUSANNE, Gare Lausanne-Ouchy.

TELEPHONE 24



TELEPHONE 24

Atelier de SERRURERIE actionné par Moteurs électriques

### H. RAPIN

LAUSANNE — 8, Maupas, 8 — LAUSANNE

SERRURERIE en bâtiment et fer forgé.

Vitrages et Devantures de magasin.

Escaliers en fer. — Marquises et Vérandas. 248

**Grosse Serrurerie. - Charpentes.**

Colonnes-supports en fers assemblés pour lignes aériennes.  
ETUDE Passerelles, etc. DEVIS

## FUGLSTÉR & C<sup>IE</sup> NEUCHÂTEL (SUISSE)



### PHOTOGRAVURE ARTISTIQUE ET INDUSTRIELLE

### Clichés EN TOUS GENRES

## Estampage - Découpage

PIECES DE FORGE en masse  
fer doux et acier. 297

PIÈCES DE TOLE en masse  
découpées et repoussées.

**Leresche & Cie, Forges de Vallorbe.**

Chantier à proximité de la gare, St-Blaise

Carrières de Pierre de taille jaune d'Hauterive près NEUCHÂTEL  
Adresse: Natale Girola, Neuchâtel (Suisse).

Fourniture de PIERRE DE TAILLE, taillée en tous genres, livrable dans toutes gares et stations.

SPÉCIALITÉ DE TRAVAUX D'ART POUR ÉGLISES

Fourniture de pierre de taille de toute provenance.

DEVIS ET ÉCHANTILLONS SUR DEMANDE 258

## FABRIQUE D'ACCUMULATEURS D'OERLIKON

OERLIKON, près Zurich.

Bureau pour la Suisse romande : LAUSANNE, Chemin Vinet, 29.

3070

## ACCUMULATEURS

pour tous les usages.



Société Céramique

**RICHARD - GINORI**

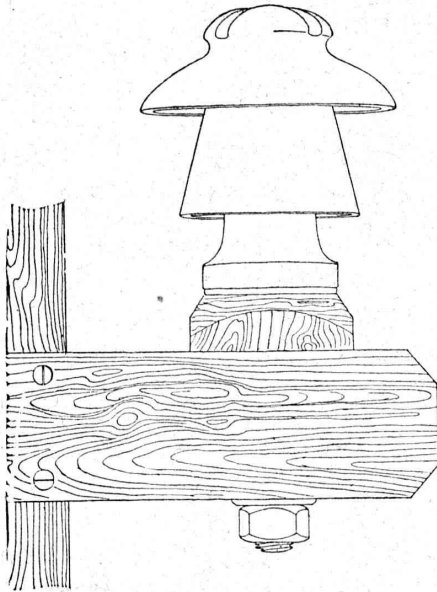
MILAN (ITALIE).

Capital L. 7,000,000 entièrement versé. 2873

# ISOLATEURS

pour hautes et basses tensions en **PORCELAINE DURE**

BASES et MANCHES pour interrupteurs.



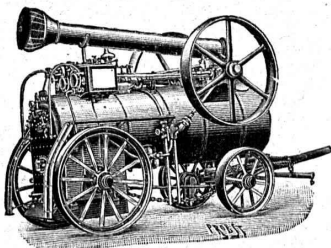
VIROLES pour lampes électriques, etc., etc.

CATALOGUES gratis sur demande.

**FERMETURES**  
automatiques à rouleaux  
EN TÔLE ONDULÉE  
FR. GAUGER À ZÜRICH

**Vente et Location de :**

RAILS en acier.  
Voie, genre Decauville.  
Voie Phoenix.  
Plaques tournantes.  
Croisements.  
Vagonnets de tous genres, neufs et d'occasion.



Locomotives d'Entreprises  
Locomobiles.  
TREUILS roulants à benzine et à vapeur.  
POMPES centrifuges et autres systèmes.  
Outils de levage.

Rouleaux compresseurs à vapeur. Concasseurs.

**FRITZ MARTI** (Société anonyme)

Dépôts et Ateliers à **Winterthur.**  
Wallisellen, Berne, Yverdon

BUREAU INTERNATIONAL DE BREVETS D'INVENTION

**NAEGELI & C<sup>ie</sup>**

4, Hirschengraben, 4 BERNE à proximité de la gare

251 Ingénieur-Directeur : **F. NAEGELI**

ancien expert - examinateur du Bureau fédéral des brevets.

Société des Usines de L. de ROLL

GERLAFINGEN (SOLEURE)

## Supports pour isolateurs

de formes et dimensions les plus variées

POUR

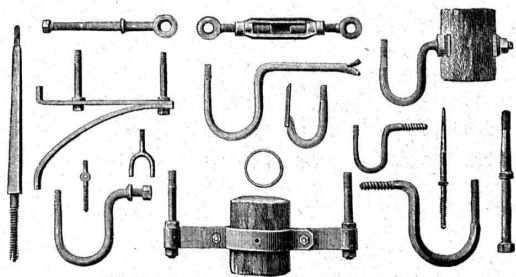
266

lignes téléphoniques et transports de force

NOIRS OU ZINGUÉS

Vis de tension + brevetées.

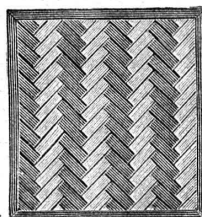
Supports pour filets protecteurs, etc.



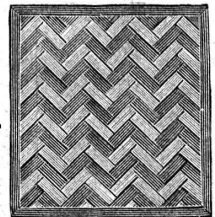
FABRIQUES RÉUNIES

de Xylolith et d'Acide carbonique. S. A.

à WILDEGG (Canton d'Argovie).



Brevet + N° 9080.



Vissé sur faux ou vieux plancher, rendu posé au bain de mortier de silicate de soude sur béton en ciment Portland, ou béton en scorie, selon tous les dessins : carré, octogones, etc., en quatre couleurs et en forme de fougères (bâtons rompus).

Xylolith incombustible, chaud : Bois de pierre, insonore, durable.

Echantillons, prospectus, albums et certificats gratis et franco sur demande.

279

Seulement en Suisse environ 200,000 m<sup>2</sup> de parquets et environ 10,000 marches d'escalier ont été posés jusqu'ici.



### Ascenseur à vendre.

Ascenseur pour quatre personnes, système Edout, cabine et machine en très bon état, livrable dès le 1er juin 1906.

S'adresser au **Montreux-Palace**, à **Montreux**. (H. 1795 M.)

### Alfred Wenger

**LAUSANNE**

3096

Courroies de transmission en cuir

*Tannage spécial.*

Extensibilité presque nulle.

Lanières en tous genres.

### A. JUCKER

*Succ<sup>e</sup> de*

**Jucker - Wegmann**

**Papiers en gros**

**Zurich**

2998

Spécialité de papiers et toile à dessin et à calquer, des meilleures qualités, en rouleaux et feuilles.

### TRAVAUX D'ASPHALTAGE

et applications diverses de matières asphaltiques. 3040

**ISOLANTS** — Couvertures légères. — **ISOLANTS**

Planelles en asphalte comprimée, résistantes à 335 lbs par cm<sup>2</sup>.

### H. LAVANCHY & FILS, Vevey

POUTRELLES CIMENT ARMÉ, Système O. Lavanchy.

**FABRIQUES DE PARQUETS.** Menuiserie et Scierie mécanique.

### STUBER & C<sup>ie</sup>

SCHUPFEN (Canton de BERNE, Suisse). Téléphone.

Parquets des plus simples aux plus riches. Parquets s<sup>r</sup> bitume

Fabrique de fenêtres. — Usines hydrauliques et à vapeur. 3035

**GERBER-BEAUJEU**, représentant.

Téléphone 1965. Le Mont-Rose, route de Montoie, Lausanne. Téléphone 1965.

### MENUISERIE D'ART et de bâtiment

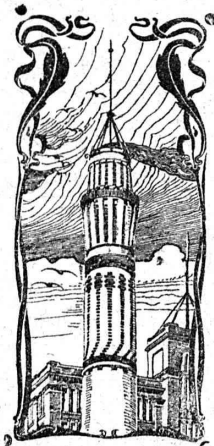
J. CHAUVY & C<sup>ie</sup>

### A. GOLAY, successeur

Maison fondée en 1830.

8, Maupas **LAUSANNE** Maupas, 8

—+— TÉLÉPHONE 781 —+— 255



### J. WALSER & C<sup>ie</sup>

ENTREPRISE DE CONSTRUCTIONS

WINTERTHUR

Télégramme : Walser. - Téléphone.

SPÉCIALITÉS : H1364Z

Cheminées d'usines et de chauffage.

Maçonneries de Chaudières

de tous systèmes 219

Construction de Fourneaux

pour tous les services industriels.

Fondations et massifs en béton.

Briqueteries complètes avec fours rotatifs

MATÉRIAUX RÉFRACTAIRES en toutes qualités.

Récompenses à l'Exposition nationale de Genève.

Lausanne. — Imprimerie H. Vallotton & Toso, rue de la Louve, 2.

### Le meilleur plancher

pour locaux exposés à grande fatigue est

le **PARQUET** en

### Bois d'Extrême-Orient « Lim »

dont

la résistance contre l'usure,

le peu de variation du volume

sont attestés

par le Laboratoire fédéral et des autorités compétentes de la Suisse et de l'Étranger.

Pour échantillons, etc., s'adresser à la

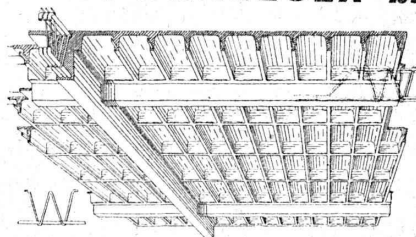
Fabrique de parquets et de chalets

**Interlaken.**

2918

### BÉTON ARMÉ

**Système F. BRAZZOLA breveté**



3067

Nouveau. — Economique. — Résistant.

Planchers à caissons et poutres indépendantes.

Béton armé dans toutes ses applications.

Avants-projets, Etudes, Plans, Devis, gratuits sur demande.

Bureau central d'études, 22, avenue d'Ouchy

**LAUSANNE**

CONCESSIONNAIRES sont demandés partout.

### SERRURERIE D'ART

Charpentes en fer. - Serres. - Vérandas. - Grilles et Portails.

Travail soigné.

Téléphone.

Force électrique.

\* 274

**Louis Cherpit**

**NYON (Suisse).**

Bureau et Atelier:

AVENUE VIOLLIER

**APPAREILLAGE pour EAU et GAZ**



(O. 2605 N.)

2904