

**Zeitschrift:** Bulletin technique de la Suisse romande  
**Band:** 31 (1905)  
**Heft:** 1

## Werbung

### Nutzungsbedingungen

Die ETH-Bibliothek ist die Anbieterin der digitalisierten Zeitschriften auf E-Periodica. Sie besitzt keine Urheberrechte an den Zeitschriften und ist nicht verantwortlich für deren Inhalte. Die Rechte liegen in der Regel bei den Herausgebern beziehungsweise den externen Rechteinhabern. Das Veröffentlichen von Bildern in Print- und Online-Publikationen sowie auf Social Media-Kanälen oder Webseiten ist nur mit vorheriger Genehmigung der Rechteinhaber erlaubt. [Mehr erfahren](#)

### Conditions d'utilisation

L'ETH Library est le fournisseur des revues numérisées. Elle ne détient aucun droit d'auteur sur les revues et n'est pas responsable de leur contenu. En règle générale, les droits sont détenus par les éditeurs ou les détenteurs de droits externes. La reproduction d'images dans des publications imprimées ou en ligne ainsi que sur des canaux de médias sociaux ou des sites web n'est autorisée qu'avec l'accord préalable des détenteurs des droits. [En savoir plus](#)

### Terms of use

The ETH Library is the provider of the digitised journals. It does not own any copyrights to the journals and is not responsible for their content. The rights usually lie with the publishers or the external rights holders. Publishing images in print and online publications, as well as on social media channels or websites, is only permitted with the prior consent of the rights holders. [Find out more](#)

**Download PDF:** 15.01.2026

**ETH-Bibliothek Zürich, E-Periodica, <https://www.e-periodica.ch>**



SOCIÉTÉ SUISSE POUR LA

# Construction d'Accumulateurs Electriques

Bureau d'Ingénieur:  
BALE, RUE DU JURA, 31.

**MARLY - LE - GRAND**

Bureau d'Ingénieur:  
31, RUE DU JURA, BALE.

## Plaques à grande surface

(Système Planté)

Batteries stationnaires et transportables.

Batteries d'éclairage.

- » tampon.
- » de traction.
- » pour l'éclairage des trains.

## Plaques à masse, Plaques perforées

(Système Faure)

Batteries de tension.

- » de laboratoire.
- » pour usages médicaux.
- » pour la télégraphie et l'allumage des moteurs

Batteries et éléments pour les usages spéciaux.

PRIX-COURANTS ET DEVIS GRATIS SUR DEMANDE

15

Société Céramique

**RICHARD - GINORI**

MILAN (ITALIE).

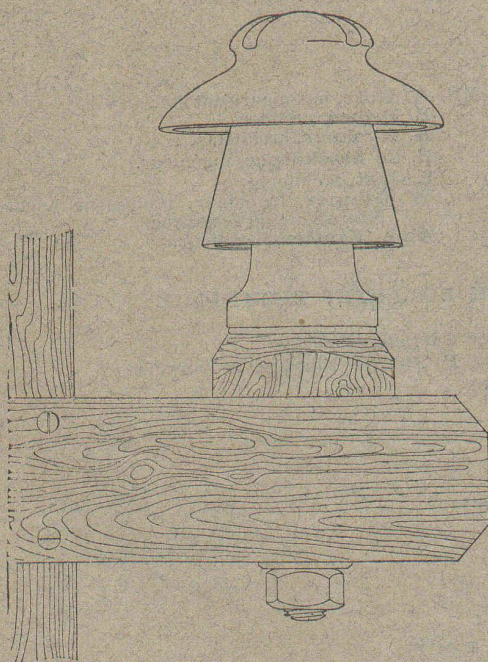
Capital L. 7,000,000 entièrement versé.

99

# ISOLATEURS

pour hautes et basses tensions en PORCELAINE DURE

BASES et MANCHES pour interrupteurs.



VIROLES pour lampes électriques, etc., etc.

CATALOGUES gratuits sur demande.

## Entreprise générale de travaux d'appareillage pour Eau & Gaz

Appareils sanitaires pour le tout à l'égout.

44

HYDROTHERAPIE — DOUCHES — SPÉCIALITÉ DE SALLES DE BAINS ET TOILETTES

J. DIEMAND, successeur de Charles ISOZ

26-30, Solitude. Maison fondée en 1890. LAUSANNE

Téléphone 264 - TRAVAUX à FORFAIT - Téléphone 264

**L. MICHOT**  
CONSTRUCTEUR-MÉCANICIEN  
**BEX**

56

## Kägi & Co, Winterthour

Succursale à Milan (via S. Vincenzino, 10)

Agence & Commission en produits miniers  
et métallurgiques.

**Rails et Traverses Acier**, matériel d'attache pour chemins de fer à voie normale, voie étroite, lignes de tramways et voies de travaux (terrassements, tunnels, mines), longrines, cœurs de croisements, rondelles élastiques, etc.

**Roues**, étoiles de roues en fer forgé, essieux simples, **essieux montés** et **bandages** pour matériel roulant de chemins de fer et tramways; **ressorts** en tous genres pour tous usages techniques. Brouettes et barrots en fer.

**Roues** en fonte dure et fonte coquille pour wagonnets et ponts roulants; **Tôles à Chaudières** et **Tuyaux ondulés** pour locomotives, locomobiles et chaudières fixes; **tubes à chaudières** fer, cuivre et laiton, **tubes à brides** pour conduites de vapeur et canalisations à forte pression.

**Fers spéciaux** pour construction de ponts et toitures métalliques qualité Thomas et Siemens Martin; ronds de toutes dimensions de même métal laminés et forgés, larges plats, tôles de constructions, fers à batteuses, fers marchands.

**Aciers bruts**, laminés et forgés en Siemens Martin & Thomas; aciers fondus au creuset; pièces de forge en tous genres, arbres coudés jusqu'à 8000 kg., manivelles, bielles, leviers, crochets, etc., bruts de forges ébauchés et finis.

**Tuyaux** fonte avec leurs pièces spéciales jusqu'à un mètre de vide et plus; vannes et hydrantes; Tuyaux spéciaux avec et sans soudure pour conduites haute pression jusqu'à 100 atmosphères.

**Fils** de fer, d'acier, de cuivre, de bronze pour télégraphe, téléphone, paratonnerres, fabrication de câbles, cardes, ressorts, etc.

**Câbles** en fil de fer et acier pour transmissions, funiculaires, téléfères, ponts suspendus, puits et mines; cordelettes en fil d'acier fondu pour signaux de chemins de fer.

**Câbles** cuivre nus et armés pour voie aérienne et souterraine, pour télégraphe, téléphone et transmissions de force à grandes distances.

**Couteaux** pour machines à couper le papier, pour raboteuses à bois et pour cisailles à tôles.

NB. Prix-courants, prospectus et albums sont à disposition.

Fabrique d'Huiles & Graisses  
Industrielles  
GENÈVE  
Spécialité  
Fournitures pour Usines  
Courroies, Graisseurs, Caoutchouc, etc.

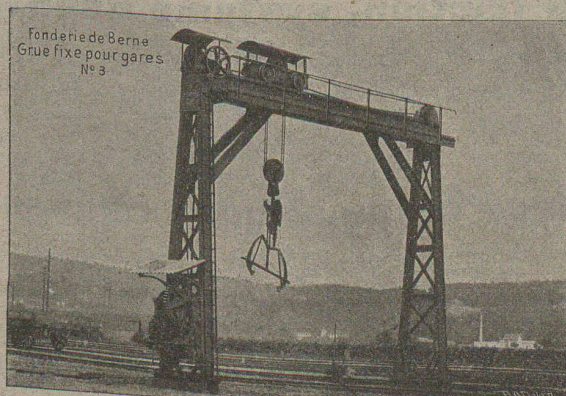
Organes de transmissions  
Arbres, paliers etc.  
GENÈVE  
Agence de  
maisons américaines  
pour  
Machines-outils, petit outillage

32



# SOCIÉTÉ DES USINES de Louis de ROLL

SUCCURSALE : FONDERIE de BERNE. Fournit :



**Appareils de levage :** Ponts roulants, Grues pivotantes ou électrique. Monte-charges hydrauliques, électriques ou à courroie.

**Matériel de chemins de fer :** Ponts tournants et Chavillons à vapeur ou par moteurs électriques.

**Branchements et croisements** pour voies étroites et voies normales, pour rails Vignol et rails à gorge.

**BARRIÈRES** avec ou sans arrêts et sonneries.

**Superstructures à crémaillères.** Chemins de fer funiculaires. (Freins brevetés). Depuis le commencement de 1898 la Fonderie de Berne a fourni 21 funiculaires.

**Barrages,** installations métalliques et mécaniques pour barrages (vannes, écluses, grilles, treuils, etc.).

**Machines pour la fabrication des briques en ciment.**

Renseignements sur des installations faites, références, projets et devis sont à disposition.

## PEINTURE DÉCORATIVE

et artistique.

Décor de théâtre.

Drapeaux.

### RASMUSSEN & BALLMER

Boulevard de Grancy, Lausanne.

Projets, Maquettes et Devis gratuits sur demande. 28

**Fabrique de Lames métalliques pour Volets**

Système Tillier. — Brevet + 9113.

Solidité, élégance et allègement du volet.

LAMES FIXES OU MOBILES 68

Prix-Courants et Echantillons à disposition.

STORES, VOLETS A ROULEAUX EN TOUS GENRES

Serrurerie. — Constructions en fer.

Travaux d'art et de bâtiment.

### Ramelet Frères

Gare du Flon. LAUSANNE Téléphone 1795

## PRISMES LUXFER

**Ferme - Impostes « STELLA »**

Revêtements Civer. — Molasse de Vauderens. 71

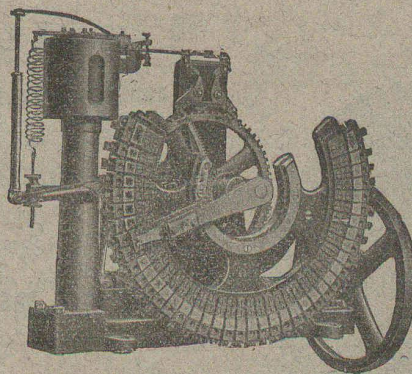
**J. ROD, Représentant.** Maupas, 23, Lausanne.

## H. CUENOD,

Ingénieur-Constructeur, GENÈVE

12, Rue Diday, 12. 129

Ateliers : Clos de la Fonderie, Carouge.



### LAMPES à ARC

pour courant continu et courant alternatif.

### Régulateur Automatique

DE TENSION

sans contacts électriques, Système R. THURY.

Nombreuses applications.

Réducteurs d'Accumulateurs.

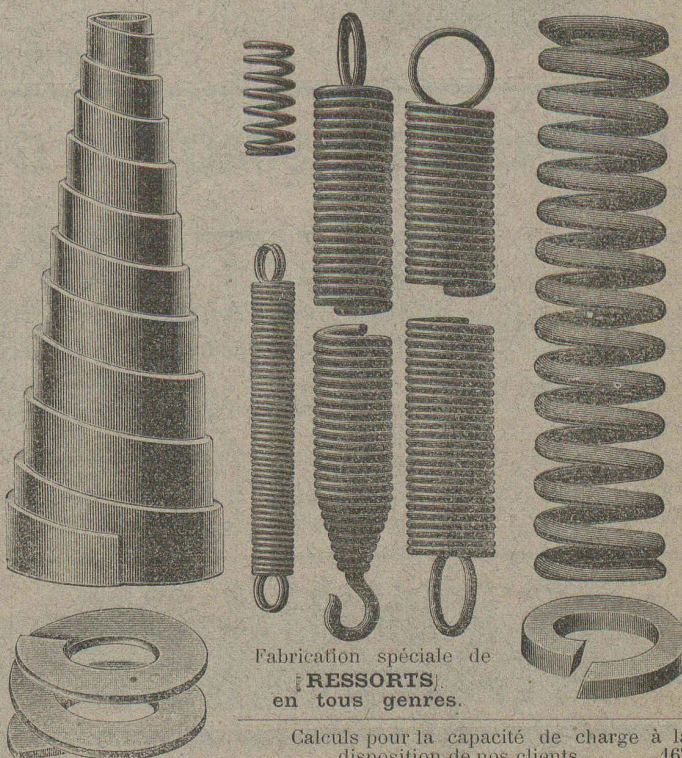
### PETITS MOTEURS

électriques,

courants continu et alternatif, mono et polyphasé.

Transformateurs. Bobines de self. Rhéostats, etc.

Fabrication en série de tous appareils et pièces mécaniques.



Fabrication spéciale de  
**RESSORTS**  
en tous genres.

Calculs pour la capacité de charge à la disposition de nos clients. 167

Acier de toute première qualité. — Trempe égale et exacte.

## Baumann Frères, Ruti (Zurich).

## Bureau Technique et Industriel

GENÈVE

8, Avenue Pictet de Rochemont, 8.

ÉTUDES ET CONSTRUCTION

de tout ce qui concerne l'art de l'Ingénieur et de l'Architecte.

Applications de l'électricité, traction et éclairage.

Levé de plans, morcellement, achat et vente de propriétés.

Recherche de capitaux.

REPRÉSENTATIONS INDUSTRIELLES

Atelier spécial de dessin et de reproductions par la lumière.

Projets et devis sur demande.

96



# SOCIÉTÉ DES USINES DE LOUIS DE ROLL

Brevet Suisse.

Usine de CLUS (Canton de Soleure).

## Embrayages à friction, système Benn,

pour l'embrayage et le débrayage d'une série d'arbres ou de machines uniques pendant la marche. Disposition complètement fermée de l'appareil; utilisable pour un grand nombre de tours; graissage automatique des parties intérieures de l'appareil.

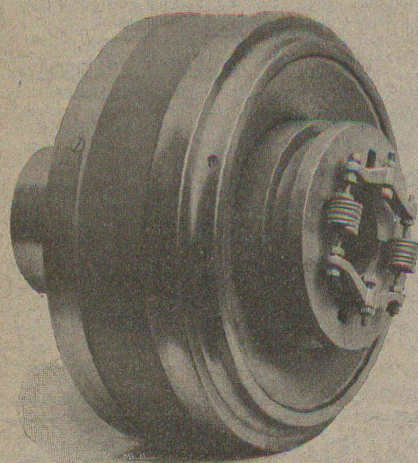
121

## Paliers à graissage automatique à bagues :

**PALIER SELLERS** avec coussinet inférieur démontable (brevet Suisse), utilisables comme paliers fixes, paliers suspendus, paliers consoles sur mur ou sur colonnes.

**PALIER FIXES** avec coussinets démontables en métal blanc ou en bronze pour arbres massifs et arbres creux.

Installations de transmissions complètes pour toutes les branches de l'industrie.



De VALLIÈRE, SIMON & C<sup>ie</sup>, ingénieurs civils, 1, Place Cathédrale LAUSANNE

## BÉTON ARMÉ

Système de VALLIÈRE. — Brevets Suisses 9775 et 20,148.

Projets et études de: Ponts, planchers, sommiers, colonnes, réservoirs, cuves de gazomètres, silos, fondations, toitures, tuyaux, canaux, etc.

Représentants pour la Suisse du système MELAN pour ponts en béton armé.

Renseignements et devis gratuits.

122

Concessionnaires: F. Riondel & Fils, Genève. E. Bellorini & Rochat, Lausanne. Römer & Fehlbaum, Bienne. A. Vissa, Montreux. Rothacher & C<sup>ie</sup>, S-Imier. Franceschetti & C<sup>ie</sup>, Zurich. F. Caldelari, Ligornetto, Tessin. E. Nosedà, Neuchâtel.

FRANCILLON & C<sup>ie</sup> LAUSANNE  
FRANCILLON & C<sup>ie</sup> LAUSANNE

## Nouveauté sensationnelle.

POULIES en pâte de

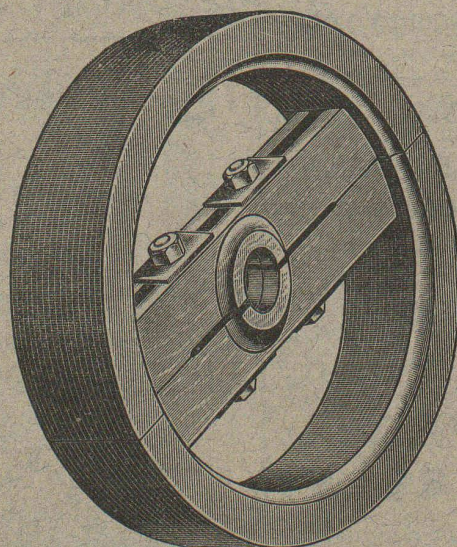
Brevetées dans tous les Etats industriels.  
Brevet + N° 27320.

Chaque demi-couronne  
se compose  
d'UNE SEULE PIÈCE

FABRICANT:

Schweizer. Xylolithfabrik  
Dr P. KARRER

anciennement Rilliet & Karrer, Wildegg.



BREVET BERAN

bois en deux parties.

Exposition Internationale de l'alcool,  
à Vienne 1904: PRIX D'ÉTAT

La plus solide, la plus  
légère et la plus rationnelle  
des poulies actuelles.

Représentant général pour la Suisse:

J. WIEDERKEHR & C<sup>o</sup>,  
à WINTERTHOUR



# Ateliers de Constructions mécaniques de St-Georges près St-Gall.

SOCIÉTÉ EN COMMANDITE

## Ludwig v. Süsskind.

**MACHINES POUR PÂTES ALIMENTAIRES**

**TURBINES FRANÇAIS** perfectionnées, pour débits variables.

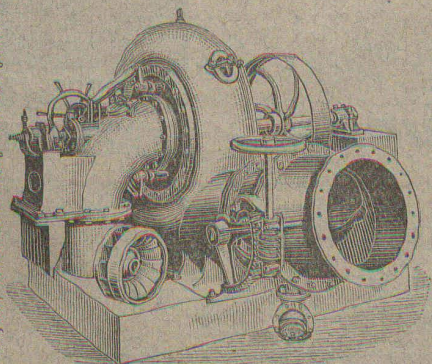
Rendement jusqu'à 85 %.

**TURBINES A HAUTE PRESSION**, de construction spéciale, pour chutes jusqu'à 900 mètres.

**RÉGULATEURS DE PRÉCISION**, à servo-moteurs hydrauliques et mécaniques, pour tous les systèmes de turbines.

**TRANSMISSIONS MODERNES**: Supports universels avec paliers à graissage automatique. 65

Projets, Devis et Renseignements gratuits



## Chaux hydrauliques de Vallorbe.

(Société des Usines des Grands-Crêts),

VOIR

### Exposition d'un bloc de béton

Place du Flon (Occident), Lausanne.

Un bloc de béton de 2600 kg. au dosage de **CENT kg. de chaux hydraulique (qualité Simplon)** par **MÈTRE CUBE** de tout venant (**blocs roulés non compris**) est exposé sur la place du Flon, à Lausanne. Il provient du massif de fondation des piles provisoires destinées à soutenir les échafaudages du **viaduc de Brent** sur la Baie de Clarens (arche de 44 mètres d'ouverture).

L'attention de Messieurs les Ingénieurs, Architectes et Entrepreneurs est particulièrement attirée sur cette Exposition.

(Attestation de M. Cosandey, Ingénieur du Pont de Brent à disposition).

100

## C. Wüst & C<sup>ie</sup>, Seebach, Zurich.

**Ascenseurs et monte-charges électriques**

avec treuil à chevrons système breveté.

**Le meilleur des treuils actuels**, pouvant être branché directement sur tout réseau de lumière même monophasé, grâce à sa faible consommation.

**Une manœuvre universelle par boutons** permet à chaque enfant d'utiliser l'ascenseur sans conducteur.

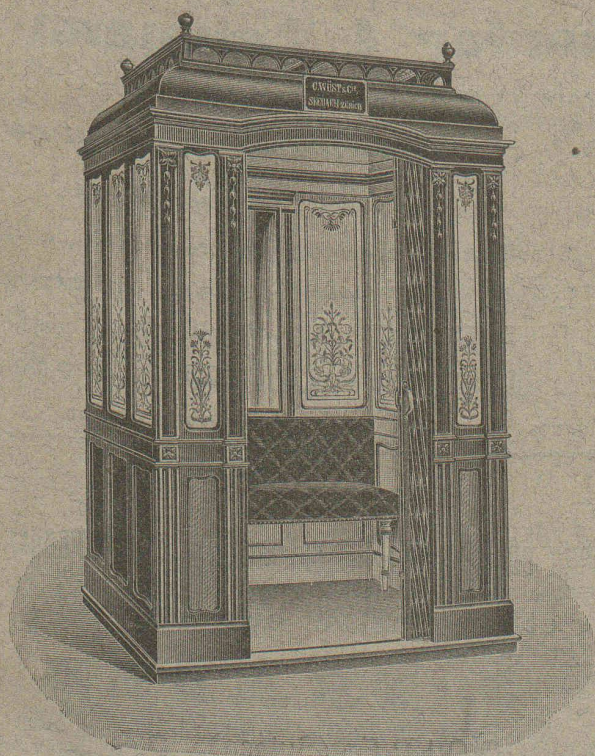
Grande économie dans l'installation et l'exploitation.  
Marche absolument silencieuse.

Manœuvre de haute précision.

**Parachute absolument sûr.**

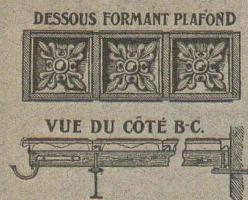
Projets et devis gratuits. — Prospectus sur demande.

**Meilleures références**  
sur des installations existantes. 149





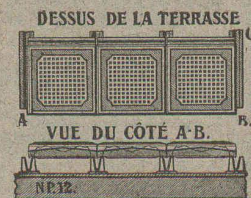
# TERRASSES SYSTEME GRESLY



Brevet + 11,436. 137

En dalles ciment à emboîtement  $30 \times 30$  cm,  
posées sur fers zorès  $V\ 6 \times 6$  cm. Pente 2 %.  
Démarche agréable. Fentes impossibles.  
Plafond décoratif. Applications depuis 1883.

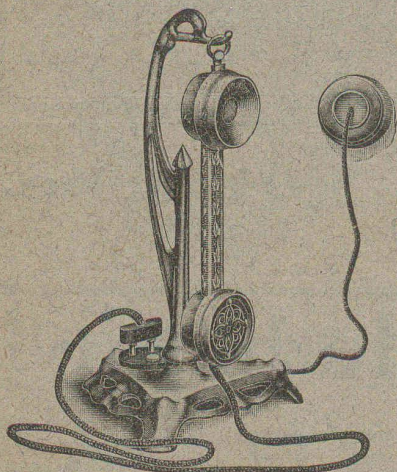
**E. GRESLY, Soleure**



## BURGI & NARBEL, Installateurs 128

**Lausanne**

**10, TERREAUX, 10**



Seuls concessionnaires  
pour la Suisse du  
«**PHÉROPHONE**»  
(Téléphone privé).

INSTALLATION  
de lumière électrique, sonne-  
ries électriques pour appa-  
reils et bâtiments entiers.

**VENTE EN GROS**  
de fournitures pour courant  
faible.

**ATELIER**  
de construction et réparations.  
Téléphone N° 1915.

## ENTREPRISE GÉNÉRALE D'APPAREILLAGE

Appareilleur pour Gérant  
des Eaux de Lausanne des Eaux de Bret et des Eaux de Pierre-Ozair  
Eau, Gaz et Vapeur des Eaux de Moilles  
es Donnes.

## L. WELTY Fils

Rue du Flon, 8. LAUSANNE Téléphone 483.

Maison fondée en 1834.

Spécialité d'installations d'eau chaude et froide pour Hôpitaux et  
Infirmeries. — Réparation et installation de Pompes de tous systèmes. —  
Appareilleur des Hôpitaux de Saint-Loup. — Installation de Bains, Dou-  
ches et Appareils sanitaires pour le tout à l'égout. — Chauffage de Serres.  
— Magasin d'appareils pour l'éclairage, le chauffage, la cuisine et les  
bains par le Gaz.

**Réparations. - Installations particulières. - Entretien.**  
**Devis et Prix-Courant sur demande. - Travail garanti.**

MÉDAILLE D'ARGENT, Exposition cantonale vaudoise, Vevey 1901.

La plus haute récompense.

Concessionnaire du Chauffage central à eau chaude  
Système Rouquaud (breveté). 89

# LITOSILO

Revêtement de planchers  
incombustible,  
imperméable et sans joints.

Le LITOSILO s'applique directement sur  
**BÉTON** ou vieux planchers usagés. Exécution rapide,  
sans occasionner de dérangement, par ouvriers spéciaux.

Le LITOSILO est CHAUD, SOURD et d'une SOLIDITÉ A TOUTE ÉPREUVE.

Le LITOSILO est surtout apprécié dans les fabri-  
ques, ateliers, bureaux, écoles, hôpitaux, corridors, cuisines  
et salles de bains de maisons d'habitation.

**PROCÉDÉ SPÉCIAL** pour empêcher le plancher  
de se tacher.

**LIVRAISON DES MATÉRIAUX**  
avec mode d'emploi. 46

Prospectus, échantillons et devis gratuits sur demande.

**Ch.-H. PFISTER & Cie, BALE**

Fabrique de Produits techniques de Construction.

Concessionnaire pour le Canton de Genève:

**Arthur GENEUX, Entrepreneur, GENÈVE**

## Fabrique de Produits en Ciment

**G. & A. BANGERTER, Lyss.**

**BRIQUES EN CIMENT**

Stock permanent 2 à 3 millions.

**TUYAUX EN CIMENT** 160

Provisions immenses dans chaque dimension.  
Tout nouveau système de fabrication à la machine.

**TAILLE EN CIMENT COMPRIMÉ**

unie et ornée; remplaçant la pierre naturelle.

Production annuelle: 3000 wagons

## Entreprise Générale de Travaux en Ciment.

**HOIRS ALEX. FERRARI, Entrepreneurs.**

Bureaux et Chantiers: Maupas, 38-40, Lausanne.

Concessionnaires des Brevets Hennebique pour le Canton de Vaud.

**Nouveau:** Planchers creux en ciment armé,  
très économiques. 139

## Altorfer & Lehmann

FABRIQUE DE CHAUFFAGES CENTRAUX

**St-Gall — ZOFINGUE — Lugano**

Installent avec les garanties les plus étendues:

Chauffages à vapeur à basse pression.

Chauffages à vapeur à haute pression et à vapeur d'échappement.

CHAUFFAGES CENTRAUX A EAU CHAUDE 115

PREMIÈRES RÉFÉRENCES

Catalogues et projets sont fournis gratuitement.

**FABRIQUE**

d'Ornements en Zinc, de Ciment ligneux (Holzement)

et de Carton bitumé.

**V<sup>VE</sup> J. TRABER**

COIRE (Suisse). 163



# Adolphe Saurer, Arbon

Ateliers de Constructions et Fonderie en Fer.

**Moteurs à Pétrole  
Benzine et Gaz.**

Système « Saurer » breveté  
de 1 1/2 à 100 HP.

pour  
**Usines**

**Eclairage électrique**

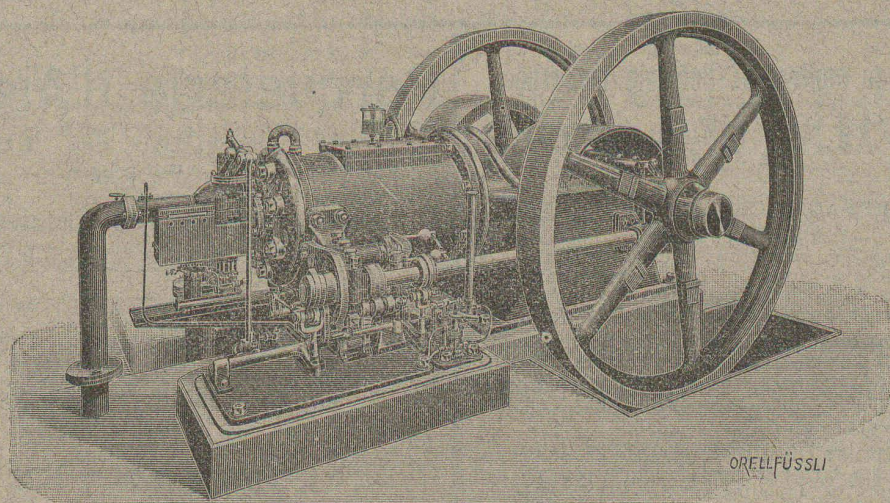
**Locomobiles et**

**Automobiles.**

**Bateaux de luxe et de  
transport**

**Installations à gaz pauvre.**

Installations complètes jusqu'à  
300 HP. en exploitation.



ORELLFÜSSE

**Transmissions**  
d'après système Seller.

**Paliers avec graissage  
à bagues et avec  
coussinets doux.**

**EXPORTATION**  
pour tous pays.

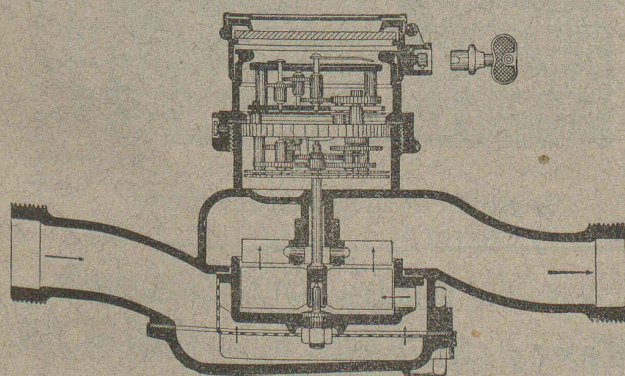
**Prière de demander  
Prospectus et Prix.**

**Plus hautes  
récompenses**

151

## Fabrique de Compteurs à gaz ELSTER & C<sup>ie</sup>, Lucerne.

représentants de la Société SIEMENS & HALSKE, à Berlin, Maison recommandée pour ses :



Compteurs d'eau à ailettes;  
Compteurs d'eau à disques;  
Compteurs d'eau pour étages;  
Compteurs d'eau pour hydrants;  
Compteurs d'eau pour l'alimentation des  
chaudières;  
Compteurs d'eau combinés.

475,000 COMPTEURS EN SERVICE

Ateliers de réparations spéciales  
et Laboratoire d'essais.

**Fabrication de Compteurs à Gaz  
secs et humides.**



Réparation des Compteurs à gaz secs  
et humides  
de **TOUS SYSTÈMES** 13

## L'UNION

Compagnie d'assurance contre  
l'incendie, à Paris,

assure les risques industriels, ta-  
bleaux, objets d'art et bijoux non  
admis par l'assurance cantonale,  
ainsi que les bâtiments en construction  
et ceux insuffisamment taxés.

S'adresser à MM. Girardet, Bran-  
denburg & C<sup>ie</sup>, banquiers, directeurs  
particuliers, à Lausanne, et à leurs  
sous-agents dans le canton. 66

**JULES RAPAZ, Electricien,**  
LAUSANNE, 13, rue du Pont, 13.

**APPAREILLAGE**  
pour sonneries et téléphones.  
**Lumière électrique.**

Plaques émaillées en tous genres  
pour Administrations,  
Propriétaires ou Locataires, Rues,  
Routes et N<sup>os</sup> de maisons.

**Fabrication et réparation de  
TIMBRES CAOUTCHOUC**  
et métal. 67

SOCIÉTÉ ANONYME DES ATELIERS DE CONSTRUCTIONS MÉCANIQUES DE

# ESCHER WYSS & C<sup>ie</sup>

Fondés en 1805. **ZURICH (Suisse) et RAVENSBURG (Wurtemberg).** Fondés en 1805.

Exposition universelle de Paris 1900 : Quatre Grand Prix et Deux Médailles d'Or.

## MACHINES à VAPEUR

de toute puissance, à distribution combinée Corliss et à soupapes. Machines à distribution à tiroirs. — Machines horizontales ou verti-  
cales à un, deux, trois ou quatre cylindres, à marche lente ou rapide, pour actionnement de fabriques, de dynamos pour éclair-  
rage ou transport de force, de tramways, etc. — **Turbines à vapeur.**

**Chaudières à vapeur de toute grandeur.**

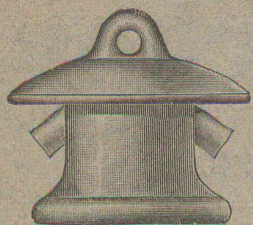
6

**Autres spécialités :**

Turbines en tout genre et régulateurs de précision. Travaux de chau-  
dronnerie en tous genres. Pompes à vapeur. Machines à glace et à froid.  
Compresseurs à air. Bateaux à vapeur et machines marines. Bateaux à

naphte. Bateaux en aluminium. Canots à moteur à vapeur. Transmis-  
sions et transports de force. Machines pour la fabrication du papier et du  
carton. Installations complètes pour la fabrication de pâte de bois. Machi-  
nes à polir et à caneler.



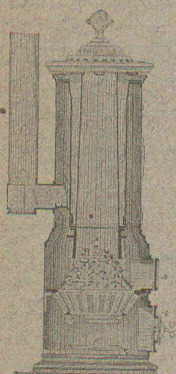


**BAUER & FREY, 31, Rue Holbein, 31, BALE**

**Première maison suisse de fournitures électriques.**  
**Grands Magasins**  
**de matériel d'installations de lumière,**  
**de transports de force et de chemins de fer.**

95

Fabrique de Chauffage central et Poêlerie moderne.  
**C. SAMBUC FILS & C<sup>ie</sup>, Lausanne**



**CHAUFFAGES CENTRAUX** à eau chaude et vapeur à basse pression.

**SPÉCIALITÉ de chauffage d'appartements et de maisons à louer par calorifères-thermosiphons, à feu continu avec trémie d'alimentation. Grande économie de combustible garantie.**

**Installations complètes de Séchoirs, Bains, Buanderies et de Cuisines d'Hôtels, à forfait.**

**Nouveaux modèles. FOURNEAUX - POTAGERS** avec ou sans circulation d'eau chaude. Bouilleurs en cuivre ou en fonte.

**Spécialité de BOILERS** chauffant par serpents en cuivre, avec ou sans garniture pour le gaz, donnant l'eau des bains soit depuis la cuisine, soit depuis le chauffage central, soit par chauffe directe.

**Calorifères Universels perfectionnés** (Brevet + N° 25,968), avec **RÉGULATEURS DE TIRAGE**

ETUDES TECHNIQUES ET DEVIS SUR DEMANDE

**Parqueterie d'Aigle (Vaud)**

Fondée en 1855.

Parquets en tous genres, des plus simples aux plus riches.

Travail soigné sous tous les rapports.

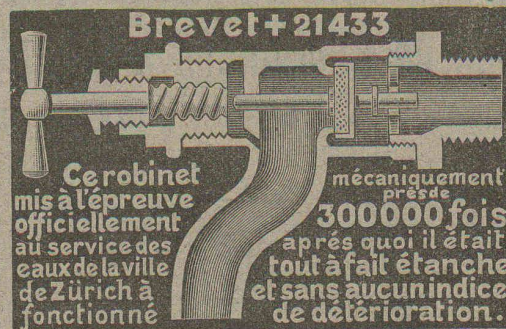
Les plus hautes récompenses aux Expositions de:  
 Berne 1857, Londres 1862, Paris 1867 et 1878, Zurich 1883,  
 Yverdon 1894, Genève 1896, Vevey 1901.

EXPORTATION

62

**Fonderie et Robinetterie de LYSS**

CHAUFFAGES  
CENTRAUX



Robinetterie pr Eau,  
Gaz, Vapeur, Acétylène.

Garanti ne dégouttant pas.

81

**PREMIÈRE**  
et plus ancienne maison du monde.

**Planchers hygiéniques**  
sans joints, doux et chauds aux pieds.

**EUBÖOLITH**

Recommandé par les administrations et autorités pour ses qualités éminentes. 400,000 m<sup>2</sup> posés par la maison et en usage dans des usines, écoles, bureaux, magasins, casernes, hôtels, hôpitaux, etc., etc.

1900 médaille d'or Expos. univ. Paris. 1901 méd. d'or avec couronne Vienne. 1901 G<sup>e</sup> Prix Expos. intern. Brest. 1902, 1<sup>re</sup> méd. argent Expos. anti-tuberculeuse, Toulouse. 1903, méd. d'or Expos. du Bâtiment, Paris.

**EMIL SEQUIN**  
fabricant d'Eubböolith,  
Zurich (Nord). — Paris.  
Londres. — Vienne, etc.

**FÉLIX BÉRAN**  
Zurich V. Téléph. N° 1508  
représentant pour la Suisse.

51

Fabrique lausannoise d'appareils de chauffage.  
**G. WEBER, constructeur**  
 LAUSANNE

101 a

**CHAUFFAGES CENTRAUX**

à eau chaude et vapeur à basse pression.

**CHAUFFAGES CENTRAUX LOCAUX** (localisés à un seul appartement).

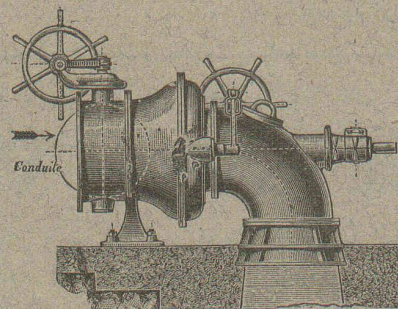
Installations complètes de cuisines d'hôtels donnant une grande économie de combustibles.

Séchoirs, Bains, Buanderie perfectionnée, Brevet + 11456.

**CALORIFÈRES UNIVERSELS**

Etudes techniques et devis sur demande.

**Ateliers de Constructions Mécaniques**  
**de Vevey (Suisse).** Maison fondée en 1830.



Fonderies de Fer et de Bronze.  
 Turbines et Régulateurs  
 Manchons d'accouplement élastiques.  
 Pompes.  
 Compresseurs d'air.  
 Pressoirs à vin continus.  
 Pétrins et Fours mécaniques  
 Tuyauterie en tôle.  
 Chaudronnerie. Charpentes et Ponts en fer.

GRAND ATELIER DE MÉCANIQUE — AUTOMOBILES, MOTOCYCLETTES, CYCLES

**Louis AMBROSI & C<sup>ie</sup>**

MÉCANICIENS-CONSTRUCTEURS

5, Rue St-Martin — LAUSANNE — Rue St-Martin, 5

Emallage au four. Cuivrage, Nickelage et Argenture de tous objets, système perfectionné. Réparation de Mécanique en tous genres. Vente et échange. Auto-Benzine. **GARAGE.** Huile-vitesse.

85