

Zeitschrift: Bulletin technique de la Suisse romande
Band: 31 (1905)
Heft: 4

Werbung

Nutzungsbedingungen

Die ETH-Bibliothek ist die Anbieterin der digitalisierten Zeitschriften auf E-Periodica. Sie besitzt keine Urheberrechte an den Zeitschriften und ist nicht verantwortlich für deren Inhalte. Die Rechte liegen in der Regel bei den Herausgebern beziehungsweise den externen Rechteinhabern. Das Veröffentlichen von Bildern in Print- und Online-Publikationen sowie auf Social Media-Kanälen oder Webseiten ist nur mit vorheriger Genehmigung der Rechteinhaber erlaubt. [Mehr erfahren](#)

Conditions d'utilisation

L'ETH Library est le fournisseur des revues numérisées. Elle ne détient aucun droit d'auteur sur les revues et n'est pas responsable de leur contenu. En règle générale, les droits sont détenus par les éditeurs ou les détenteurs de droits externes. La reproduction d'images dans des publications imprimées ou en ligne ainsi que sur des canaux de médias sociaux ou des sites web n'est autorisée qu'avec l'accord préalable des détenteurs des droits. [En savoir plus](#)

Terms of use

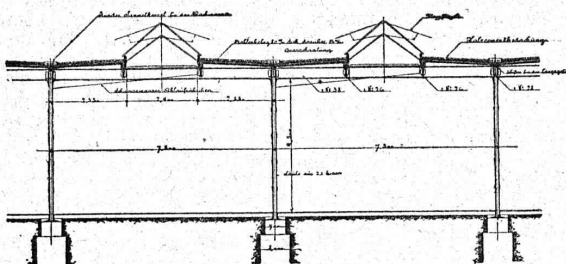
The ETH Library is the provider of the digitised journals. It does not own any copyrights to the journals and is not responsible for their content. The rights usually lie with the publishers or the external rights holders. Publishing images in print and online publications, as well as on social media channels or websites, is only permitted with the prior consent of the rights holders. [Find out more](#)

Download PDF: 15.01.2026

ETH-Bibliothek Zürich, E-Periodica, <https://www.e-periodica.ch>

Nouvelles Toitures pour Constructions industrielles

BREVET N° 23428



Toitures plates prenant jour d'en haut,
avec dispositif d'aérage, très avantageux pour
toutes les constructions industrielles:

Magasins. — Halles à marchandises. — Entrepôts. — Ateliers.
Usines de constructions mécaniques et électriques.
Tanneries. — Industries textiles. — Blanchisseries.
Teintureries. — Brasseries. — Marchés couverts, etc., etc.

Ce nouveau genre de TOITURE présente les avantages suivants:

Il peut convenir à toutes les orientations pour le jour, venant d'en-haut. — Il est le meilleur système à employer pour tous les climats, aussi bien pour les pays chauds que pour les pays froids, même avec fortes chutes de neige. — Isolation parfaite. — Exécution rapide en toute saison. — Prix très modérés.

Projets, devis et tous renseignements seront envoyés gratis sur demande à MM. les Ingénieurs, Architectes, Entrepreneurs et Fabricants par les

Propriétaires du Brevet:

SEQUIN & KNOBEL

Ingénieurs civils pour Constructions industrielles modernes,
RÜTI (Zürich).

Concessionnaires et Représentants:

E. BAUMBERGER & KOCH

Entreprise spéciale pr Toitures et Dallages pr Constructions industrielles,
BALE

CHEMINS DE FER FÉDÉRAUX

II^{me} ARRONDISSEMENT

Mise au concours de travaux. Transformation de la gare de Bâle.

Sont mis au concours:

1^{re} L'exécution des travaux d'infrastructure pour le passage supérieur de la rue de Saint-Jacques, avec abaissement de la ligne-mère et établissement de la double voie du raccordement à la gare badoise depuis la rue de Münchenstein jusqu'à la rue de la Hardt, travaux comprenant:

56,000 m³ de terrassements,
5,200 m³ de maçonneries,
et 1,100 m³ d'empierrements.

2^{re} La fourniture du tablier métallique d'un poids total de 87 tonnes environ et le bétonnage entre-poutres.

On peut prendre connaissance des plans, métrés et conditions d'exécution au bureau de l'ingénieur en chef, à Bâle, Leimenstrasse 2.

Les soumissions portant la suscription « Passage supérieur de la rue de Saint-Jacques a) travaux d'infrastructure b) tablier métallique » devront parvenir à la Direction soussignée avant le 9 mars 1905, à 6 heures du soir.

Bâle, le 1^{er} février 1905.

193 (H 690 A.)

DIRECTION DU II^{me} ARRONDISSEMENT
DES CHEMINS DE FER FÉDÉRAUX

CONCOURS

CHEMINS DE FER FÉDÉRAUX

La Direction générale, à Berne, met au concours la fourniture de l'huile de graissage pour les locomotives à partir du 1^{er} mai 1905 et pour une durée d'une année.

Pour renseignements, s'adresser à l'ingénieur-mécanicien en chef, Direction générale, à Berne.
Terme: 10 mars.

La Direction du II^e arrondissement, à Bâle, met au concours l'exécution des travaux d'infrastructure pour le passage supérieur de la rue St-Jacques et la fourniture du tablier métallique. Voir l'annonce ci-contre.
Terme: 9 mars.

La Direction du III^e arrondissement, à Zurich, met au concours la fourniture de sabots de freins (130 000-150 000 kg.) et de barres de grilles (30 000-50 000 kg.), livrables aux ateliers de Zurich en 1905.
Pour renseignements, s'adresser à la Direction des Ateliers, à Zurich.
Terme: 28 février.

La Direction du III^e arrondissement, à Zurich, met en vente les métaux usagés provenant des ateliers de Zurich (cuivre, fonte, fer, laiton et zinc).

Pour renseignements, s'adresser à la Direction des Ateliers, à Zurich.
Terme: 28 février.

La Direction du IV^e arrondissement, à St-Gall, met en vente les métaux usagés provenant de ses ateliers en 1905 (fer, acier et fonte).
Pour renseignements, s'adresser à la Direction des Ateliers, à Rorschach et Coire.
Terme: 28 février.

VALAIS

Les travaux d'arpentage de la commune d'Agaren sont mis au concours.
S'adresser au Président de Commune.
Terme: 1^{er} mars.

ZURICH

Le Syndicat pour l'achat de lampes à incandescence de l'Union des centrales électriques suisses met au concours la fourniture de 294 600 lampes à incandescence à filament de charbon, à livrer du 1^{er} avril 1905 au 31 mars 1906.

S'adresser, pour cahier des charges, au Bureau central du laboratoire de l'Association suisse des électriciens, Hardturmstrasse 20, Zurich III.
Terme: 15 mars.

PUBLICATION

L'exposition publique des projets du concours pour le nouvel Hôtel des postes, à la Chaux-de-Fonds, aura lieu dans la salle de la bibliothèque du nouveau palais fédéral, à Berne, du 19 février jusqu'au 5 mars, de 9 heures à midi et de 2 à 5 heures du soir.

200

Berne, le 17 février 1905.

(O. H. 4540) Direction des constructions fédérales.

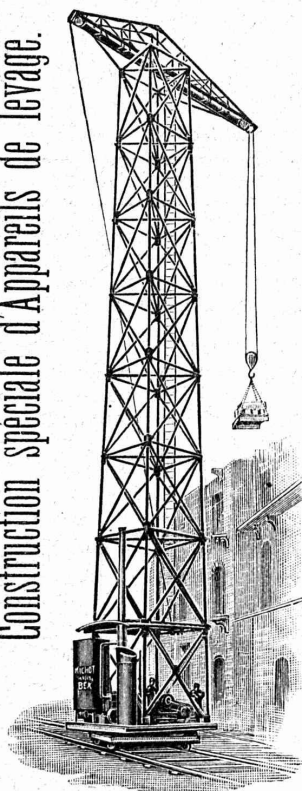
Usine à vendre ou à louer.

La Brasserie du Cardinal, à Fribourg, ayant pris possession de sa nouvelle usine en gare de Fribourg, offre à louer ou à vendre, à des conditions avantageuses, son ancienne usine à Fribourg, comprenant: bureaux, halle aux machines avec chaudière à vapeur Sulzer, caves, ateliers, écuries et magasins, une force de 80 HP., eau, gaz, électricité, éventuellement avec machine à glace.
(H. 595 F.) 195

S'adresser à la Brasserie du Cardinal, à Fribourg (Suisse).

L. MICHOT, Constructeur, BEX

Construction spéciale d'appareils de levage.



Grandes
GRUES à VAPEUR
roulantes
et pivotantes,
circulant sur toutes
les faces
d'une construction ;
supprimant tout échafaudage ;
économisant le 70 %
de main d'œuvre des manœuvres ; pouvant élever
120 tonnes de matériaux par
jour à 20 mètres de hauteur,
pour charge de 3 à 6000 kg.

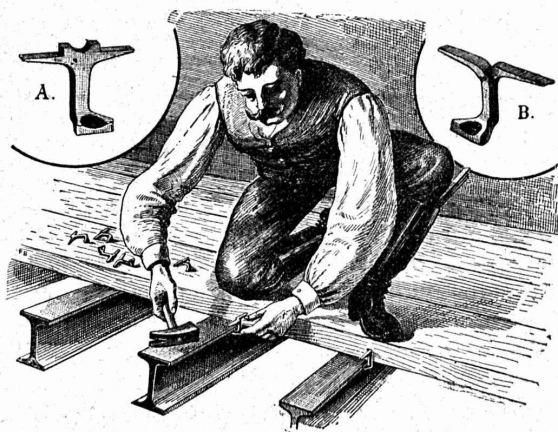
Treuil et Appareils
de levage en tous genres.

Matériel Decauville
et de transport.

VENTE et LOCATION

Crampons d'assemblage A & B

Système Rordorf



Prix : Les 100 pièces depuis fr. 4.20 suivant la grandeur.

S'adresser à (Z à 1492 g)

RORDORF FRÈRES, Auf der Mauer, 5, ZURICH.

Verre armé (breveté)
ballages etc.
verres, vitres, Feu
à l'épreuve du feu
et à l'épreuve du feu
métallique et à l'épreuve du feu
Presque indestructible et à l'épreuve du feu
matériaux de verre connus
Le meilleur échantillon et prospectus à la
demande
ANONYME DES VERRERIES
SOCIÉTÉ, FRED. SIEMENS
NEUSATTL (Bohême-Autriche)
PRÉS ELBOGEN

Représentant
pour la Suisse :
M. Baldwin WEISSER, Bâle,
Klarstrasse, et ZURICH, Schweizergasse, 20.

APPAREILLAGE POUR GAZ ET EAU

I. WEIBEL, L^s WEIBEL aîné, successeur

50, Martheray, 50, LAUSANNE.

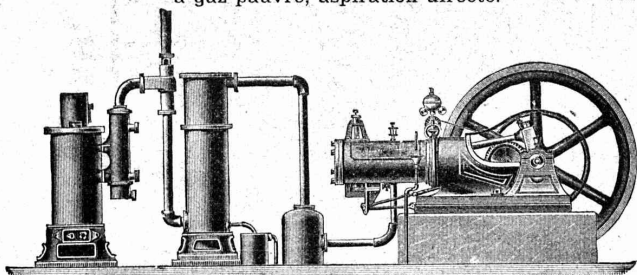
Maison fondée en 1857.

Ferblanterie, plomberie, zinguerie, couvertures en ardoises
tuiles et ciment ligneux. 106



EUBÖOLITH
et plus ancienne maison du monde.
PREMIÈRE
Planchers hygiéniques
sans joints, doux et chauds aux pieds.
Recommandé
par les administrations et autorités
pour ses qualités éminentes. 400,000 m² posés
par la maison et en usage
dans des usines, écoles,
bureaux, magasins, casernes,
hôtels, hôpitaux, etc., etc.
1900 médaille
d'or Expos. univ. Paris. 1901
méd. d'or avec couronne Vienne.
1901 G^d Prix Expos. intern. Brest.
1902, 1^{re} méd. argent Expos.
anti-tuberculeuse, Toulouse. 1903,
méd. d'or Expos. du Bâtiment, Paris.
EMIL SÉQUIN
fabricant d'Eubböolith,
Zurich (Aard). — Paris.
Londres. — Vienne, etc.
FÉLIX BÉRAN
Zurich V. Téléph. N° 1508
représentant
pour la Suisse.

FORCE MOTRICE A 3 CENTIMES LE CHEVAL-HEURE
par le **Nouveau Moteur-Gazogène**
à gaz pauvre, aspiration directe.



Gazogènes et transformation de moteurs en moteurs à gaz pauvre. Moteurs à gaz d'éclairage, à pétrole, à benzine, à alcool. Turbines. Grues pour l'entreprise du bâtiment. Sapines à moteurs. Treuils. Machines à travailler le bois. 42

GILLIÉRON & AMREIN, Ingénieurs-Constructeurs.
VEVEY (Suisse).

FABRIQUE SPÉCIALE POUR
Ascenseurs et Monte-charges
ÉLECTRIQUES

ALFRED SCHINDLER, LUCERNE

Maison
DE CONFIANCE
fondée en 1874.

Commande par boutons

Marche
silencieuse.

Grande vitesse:
jusqu'à
2 m. par seconde.

Parachute infailible.

Derniers modèles
américains.

600 installations
en fonction.

Un cheval suffit
pour ascenseur de
3 personnes.

Seul Ascenseur Electrique marchant sans
bruit tout en étant d'un bon rendement.

Renseignements, Dessins, Devis et Prix - courants
gratis sur demande. 40

Fabrique de Lames métalliques pour Volets

Système Tillier. — Brevet + 9113.

Solidité, élégance et allègement du volet.

LAMES FIXES OU MOBILES 68

Prix-Courants et Echantillons à disposition.

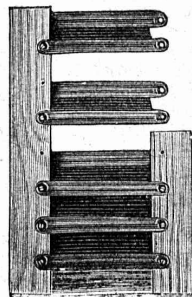
STORES, VOILETS A ROULEAUX EN TOUS GENRES

Serrurerie. — Constructions en fer.

Travaux d'art et de bâtiment.

Ramelet Frères

Gare du Flon. LAUSANNE Téléphone 1795



FUGLISTER & C^{IE} NEUCHÂTEL (SUISSE)



PHOTOGRAPHURE
ARTISTIQUE ET
INDUSTRIELLE

Clichés
EN TOUS
GENRES

150

Serrurerie. — Balancerie.

ED. JEANRENAUD

CHOISY — Route d'Echallens

LAUSANNE

Projets, Etudes. 145

FERRONNERIE

TRAVAUX D'ART



E. FATZER

ROMANSHORN

Thurgovie

FABRIQUE MÉCANIQUE DE
Câbles en fil d'acier et de Cordes en chanvre
offre
Câbles pour
grues, ascenseurs
transports aériens.
Cordes p^r transmissions, etc.

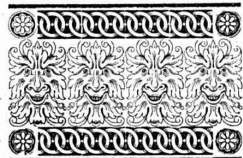


EXPLOSIFS 47

Société Suisse

DES
EXPLOSIFS
à BRIGUE (Valais).

Dynamites à tous do-
sages. Détonateurs. Mè-
ches et tous accessoires.



ATELIERS 30
D'ÉBÉNISTERIE D'ART
BOBAING

St-Pierre, 2, Lausanne.
Renseignements, dessins, devis



ATELIERS DE CONSTRUCTION

OERLIKON

OERLIKON
PRÈS ZÜRICH



Moteurs Electriques

de toutes grandeurs et pour tous les genres de courant.

Moteurs spéciaux pour appareils de levage.

Moteurs à carcasse étanche. 114

Moteurs mono- et triphasés à vitesse variable.

Téléphone 1771 RENSEIGNEMENTS ET DEVIS : Téléphone 1771
à LAUSANNE, 15, Place St-François, 15.

SOCIÉTÉ DES USINES DE GRANDCHAMP ET DE ROCHE

à Grandchamp près Vevy (Vaud).



Fabriques de Ciment Portland artificiel,
Ciment mixte (Rochite), Gypses et Chaux hydrauliques

PRODUCTION TOTALE 3000 WAGONS

Diplôme à Zurich 1883. — Médaille de vermeil à Yverdon 1894.

Médailles d'or à Genève 1896 et Vevey 1901.

33

Fils de Cuivre électrolytiques

de la Compagnie des Tréfileries du Havre,

Anciens Etablissements LAZARE WEILER

Cuivre pur en barres, en feuilles, en bandes; Cui-
vre façonné, Laiton en tôle, fils, barres; Alumi-
nium; Tubes cuivre et laiton; Fils d'acier,
blancs et galvanisés; Bi-métal.

H. KLEINERT & Cie, à Bienne.
Aciers et métaux en gros.

166

Fabrique lausannoise d'appareils de chauffage.

G. WEBER, constructeur

LAUSANNE

101 a

CHAUFFAGES CENTRAUX

à eau chaude et vapeur à basse pression.

CHAUFFAGES CENTRAUX LOCAUX (localisés à un seul appartement).

Installations complètes de cuisines d'hôtels
donnant une grande économie de combustibles.

Séchoirs, Bains, Buanderie perfectionnée, Brevet + 11466.

CALORIFÈRES UNIVERSELS

- Etudes techniques et devis sur demande. -

Carreaux mosaïques

de Winterthour.

ci-devant 469

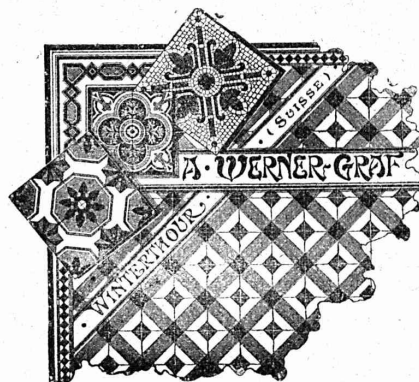
A. WERNER-GRAF

Huldreich Graf.

Fabriques
et Dépôt
à

WINTERTHOUR

ALBUM
et ÉCHANTILLONS
à disposition.



OFFICE GÉNÉRAL DU BATIMENT

Lausanne, 5, avenue de Villamont, 5. Téléphone N° 1818.

DIRECTEUR : A. WEBER, ARCHITECTE

Entreprise générale de Constructions en tous genres
pour toute la Suisse, à forfait, les clés en mains.

Envoi contre Fr. 20 de 70 types d'habitations
diverses avec prix et distribution.

36

ÉCONOMIE — CÉLÉRITÉ — PAS D'ALÉAS

Daniel **PERRET**, Appareilleur

Avenue Béthusy. LAUSANNE Avenue Béthusy.

Installateur des Eaux de Cossonay, Ballaigues, Vallorbe, Vaulion, Echallens, Bremblens, Leysin, etc.

Spécialité de canalisations à haute pression. Chauffages de serres, chambres de bains et buanderies. Installations pour eau et gaz. Appareils sanitaires de tous systèmes. Serrurerie en tout genre. — Etudes et devis sur demande. 48

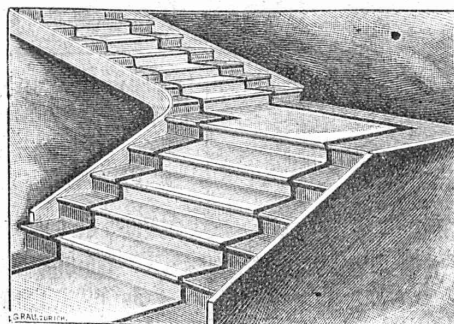
FABRIQUE SUISSE DE XYLOLITH

à WILDEGG (Canton d'Argovie)

116

D^r P. Karrer

ci-devant **BILLET & KARRER**



Brevet + N° 9080.

Brevet + N° 9080.

MARCHES D'ESCALIER EN XYLOLITH

pour le revêtement d'escaliers en fer, bois, molasse, ou béton tournants, molasse usée.

Incombustibles, pas glissant et de grande durabilité et résistance.

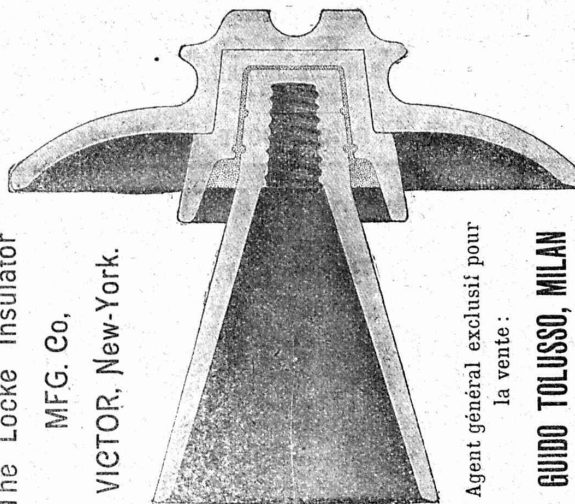
Couleurs unies ou avec forme de tapis coloré au centre.

Seulement en Suisse environ 10,000 marches d'escalier et environ 200,000 m² de parquets ont été posés jusqu'ici

The Locke Insulator

MFG. Co.,

VICTOR, New-York.



Agent général exclusif pour la vente :

GUIDO TOLUSSO, MILAN
(Italie)

Les isolateurs brevetés Locke, primés avec médaille d'or à l'Exposition universelle de Paris 1900 et du Transmissipi (Omaha) 1898, sont les meilleurs et les plus recommandés spécialement pour lignes électriques à tensions très élevées. Leur fonctionnement est parfait et ils se trouvent employés dans les plus grandes et plus puissantes lignes électriques du monde, jusqu'à 60,000 volts de tension de ligne, ce qui leur a procuré une réputation universelle. Leurs principales prérogatives sont : **Résistance diélectrique et mécanique. Minime perte de courant. Convenance dans les prix. Economie des installations et du montage.**

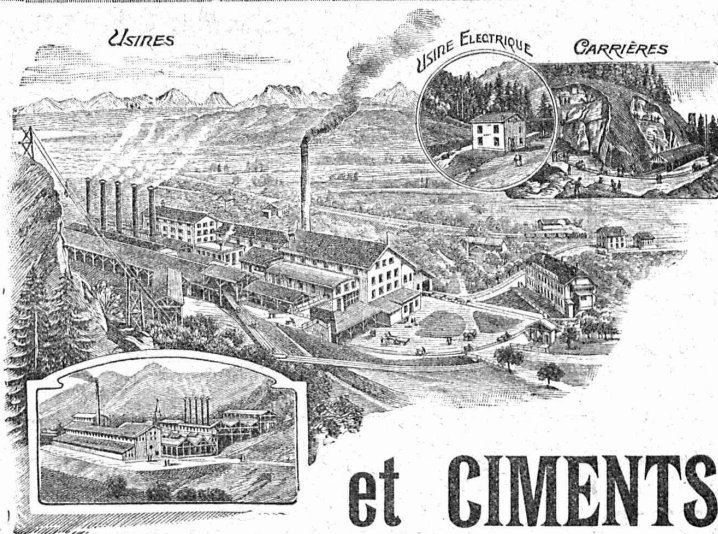
Les supports brevetés Locke sont aussi les meilleurs et les plus adaptés pour les tensions très élevées, et **augmentent la résistance de 5000 à 10,000 volts**, selon la capacité de l'isolateur.

Les isolateurs « Manhattan » pour chemins de fer électriques à troisième rail se recommandent pour leur supériorité.

Le bureau technique de la Direction de Milan, via Torino, N° 61, traite pour l'installation des lignes électriques pour transport d'énergie électrique de hautes tensions d'après les dernières expériences.

Catalogues, renseignements et devis gratuits sur demande. Adresser toute demande à l'Agence générale, à MILAN, via Torino, 61.

59



SOCIÉTÉ ANONYME

DES

CHAUX

et CEMENTS de BAULMES

Médaille d'or. Exposition cantonale vaudoise. Vevey 1901.

9

Les Usines construites en 1898 sont installées avec les derniers perfectionnements et permettent une **production annuelle de**
3000 wagons de 10 tonnes de **chaux lourde et mi-lourde** et
1000 wagons de 10 tonnes de **ciment naturel et artificiel.**

Fabrique de Cartonnage et Reliure.
A. RION.
 LAUSANNE — 16, RUE DE BOURG, 16 — LAUSANNE
 Téléphone 1116. 55

Spécialité d'onglets pour Architectes.

Bureau technique: **ALFRED RUBIN**

Zurich I, Bahnhofstrasse, 94.

MATÉRIEL DE CHEMINS DE FER

pour lignes principales, secondaires ou électriques.

Rails, éclisses et selles.

Pièces d'assemblage pour rails. — Rondelles élastiques.

ASSORTIMENT COMPLET

de roues d'essieux de bandages.

Pièces de forge pour la construction des locomotives et des wagons.

Tubes en acier pour chaudières, solis et laminés.

— o — Tubes en cuivre sans couture, barres de cuivre. — o —

RESSORTS à boudin, en spirale, à lames,
 pour la construction des locomotives et des wagons.

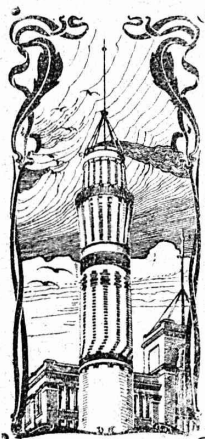
Pièces de bois imprégnées au sublimé.

PIÈCES DE FER

Fils de cuivre pour lignes d'alimentation ou de contact de tramways.

FILS Ronds ou profilés 1016

Fils d'acier pour câbles transporteurs.

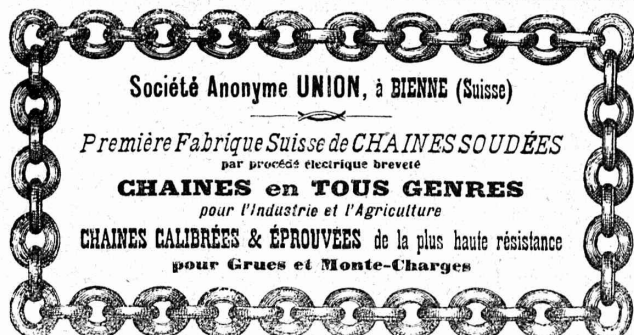


J. WALSER & C^{ie}
 ENTREPRISE DE CONSTRUCTIONS
 WINTERTHUR
 Télégramme: Walser. - Téléphone.

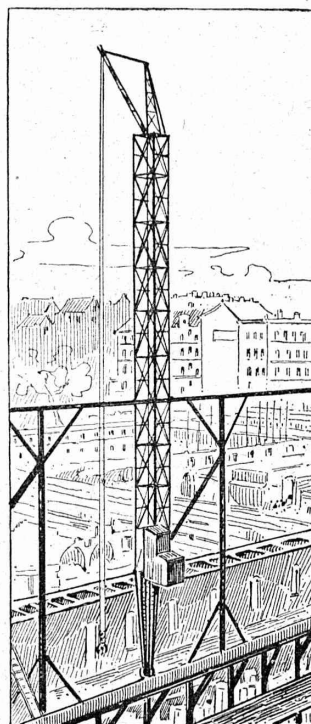
SPÉCIALITÉS: H1364Z
 Cheminées d'usines et de chauffage.
 Maçonneries de Chaudières
 de tous systèmes. 61

Construction de Fourneaux
 pour tous les services industriels.
 Fondations et massifs en béton.
 Briqueteries complètes avec fours rotatifs

MATÉRIAUX RÉFRACTAIRES en toutes qualités.
 Récompenses à l'Exposition nationale de Genève.



Société Anonyme **UNION**, à BIENNE (Suisse)
 Première Fabrique Suisse de **CHAINES SOUDÉES**
 par procédé électrique breveté
CHAINES en TOUS GENRES
 pour l'Industrie et l'Agriculture
CHAINES CALIBRÉES & ÉPROUVÉES de la plus haute résistance
 pour Grues et Monte-Charges



Grues
 roulantes

Système Voss

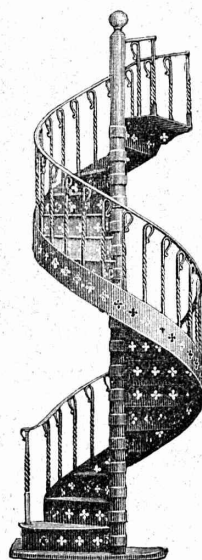
pour constructions en
 maçonnerie, etc.

permettant de se passer
 d'échafaudages provisoires
 et de réaliser
 une économie considérable
 de temps et d'argent.

Brevets d'invention
 demandés. 113

Seul fabricant en Suisse:

Ateliers de constructions
 métalliques
 de **RICHTERSWIL**.



ATELIER DE SERRURERIE
 actionné par Moteurs électriques.

H. RAPIN
 LAUSANNE - Maupas, 8 - LAUSANNE

SERRURERIE
 en bâtiment et fer forgé.
 Vitrages et Devantures de magasin.
 Escaliers en fer.
 Marquises et Vérandas. 57

Grosse Serrurerie
CHARPENTES

Colonnes-soutiens en fers assemblés
 pour lignes aériennes.

Passerelles, etc.
 ÉTUDE ————— DEVIS
 Téléphone N° 24.

E. BECK

PERLES, près BIENNE

Télégrammes: PAPPBECK

Téléphone.

FABRIQUE POUR:

Carton bitumé. — Ciment ligneux.

PLAQUES d'ASPHALTE pour Isolations en tous genres.

TAPIS D'ISOLATIONS — GOUDRON MINÉRAL RAFFINÉ

TRINIDAD ÉPURÉE 27

Tous les produits d'Asphalte et de Goudron.

MANCHON à Friction breveté

se distingue par :

construction simple et excessivement robuste.

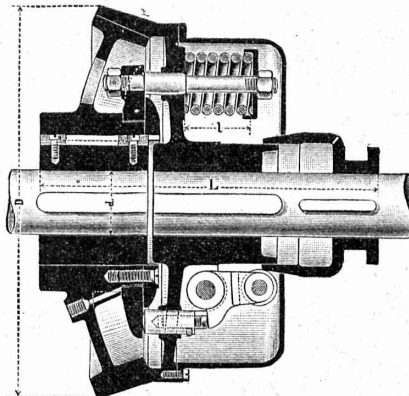
Embrayage et débrayage facile, sans aucune interruption de la marche normale des transmissions.

-o- Point d'usure remarquable. -o-

Sûreté absolue contre embrayage ou débrayage non voulu.

Accès facile à toutes les parties importantes.

Droits exclusifs pour la Suisse.



Prospectus et prix à disposition sur demande.

Ateliers de construction de St-Georges
près St-Gall, Suisse. Société en commandite.

Ludwig v. Süsskind.

93

Manufacture de Papiers.

J.-G. STOUKY, Lausanne.

Gare du Grand-Pont L.-O.

Spécialité de papiers pour
Ingénieurs, 31
Architectes, Entrepreneurs.

ENTREPRISES GÉNÉRALES
de VITRERIE en tous genres.

Atelier spécial de Vitraux d'Art.

ENCADREMENTS 112

P. CHIARA

Pl. St-Laurent, Lausanne.

Verres de toutes sortes en gros et détail.

E. JEANRENAUD, GRAVEUR

Rue de Bourg, 12, Lausanne.

TIMBRES

en métal et en caoutchouc.

Numéroteurs. Dateurs

Tampons.

29

A. PIAT* et ses FILS

Fondeurs-Constructeurs

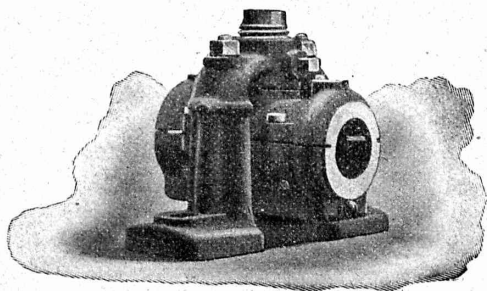
Paris, 85, rue St-Maur. Soissons, Usine de la Magdeleine

TRANSMISSIONS

Paliers. — Poulies. — Volants.

Embrayages à Friction.

Appareils de levage.



Manchons d'accouplement élastiques.

Elévateurs — Transporteurs

Riveuses hydro-électriques.

Pompes. — Marteaux. — Pilon.

ENGRENAGES

GAZOGÈNES F. Chavanon - Piat
utilisant tous les combustibles.

Représentant général pour la Suisse :

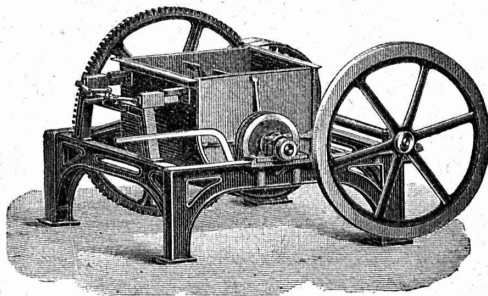
J. KOLBE, Goldbach-Küsnacht aus Zürichsée.

52

OEHLER & C°, Aarau.

ATELIERS DE CONSTRUCTION & FONDERIES DE FER & D'ACIER

Usines spéciales pour moyens de transport :



Voies et
Vagonnets
pour
entrepreneurs
— 186

Machines
à faire
le béton
et le mortier.

—
Dragues,
etc., etc.

ATELIER DE RELIURE

H. CORNAMUSAZ

Grand St-Jean, 7, Lausanne.

107

RELIURES en tous genres.

CARTES murales.

Force motrice à 3 centimes le cheval-
heure par le

Nouveau Moteur-Gazogène

à gaz pauvre, aspiration directe.

GILLIÈRON & AMREIN

Ingénieurs-Constructeurs.

VEVEY

SUISSE

POMPES d'épuise-
ment
à diaphragme,
simple et double effet,
aspirantes
et refoulantes.

Pompes centri-
fuges.

Pompes à palettes
et autres systèmes.

OUTILS DE LEVAGE

Treuil, Moufles,

Palans différentiels et à hélice, Cric, etc.

Rouleaux compresseurs à vapeur. — Concasseurs.

Vente et Location de :

Matériel d'entrepreneurs, Voie, genre Decauville,
Rails en acier, Vagonnets, Locomotives, Locomobiles,
Pompes, Treuils à vapeur et à benzine.

Fritz MARTI (Société
anonyme), Winterthur.

F. WILHELM & C^{ie}
ZOFINGEN

Vis et Boulonneries en tous genres.

Pièces sur modèles ou dessins : tournées,
filetées, taraudées, fraisées, alésées et
différents autres articles.

138



Jeune Technicien-Electricien

expérimenté (diplômé), ayant suivi toutes les classes du Technicum de Berthoud, quatre ans de pratique dans atelier et comme moniteur, calculateur rapide et sûr, bon dessinateur, muni de bons certificats, **cherche emploi** pour le commencement du mois de Mars. Références à disposition. — Offres sous **Bc. 658 Y.** à Haasenstein & Vogler, Lausanne. 194

Chauffage central

MISE AU CONCOURS

La Commune de Cernier met au concours les travaux d'installation du chauffage central dans le bâtiment de l'Hôtel des Postes. Les entrepreneurs disposés à se charger de ce travail peuvent prendre connaissance des plans auprès de M. Y. U. Debély, architecte, à Cernier, lequel recevra les soumissions jusqu'au 1^{er} mars 1905. R. 120 N.



Plaques métalliques

Gravées en relief et en creux.
Toutes grandeurs et façons, pour machines, appareils, etc.
* Echantillons sur demande. *

Markwalder & Ganz, St-Gall

Un jeune Architecte

employé depuis plusieurs années dans une grande maison d'architecture et de construction de la Suisse allemande, et qui a déjà exécuté diverses constructions importantes comme **directeur des travaux**, désire changer de place pour le printemps. Z. 1211 C.

Adresser les offres sous initiales **Z. O. 1389**, à Rodolphe Mosse, Zurich. 196

MANUFACTURE
de **CAOUTCHOUC**

VEUVE de H. SPECKER
ZURICH

SPÉCIALITÉS :

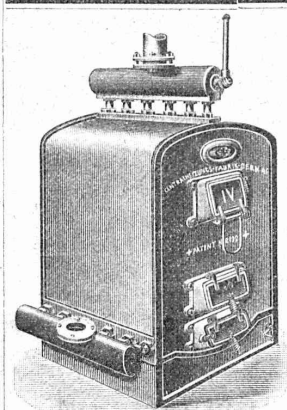
Tuyaux en **caoutchouc** pour conduites d'eau, acide, air, gaz, etc. Tuyaux à spirale. Tuyaux de chanvre avec ou sans couche de caoutchouc à l'intérieur. 164

Articles pour Joints.

Feuilles en caoutchouc dans toutes les qualités. Anneaux, rondelles, tampons, clapets, soupapes, etc., en caoutchouc. Feuilles en fibre et asbeste et ébonite.

Gants et tabliers d'asbeste pour fonderies.

Bâches et couvertures de chevaux imperméables.



Brevet Suisse
N° 24928.

Installations

DE
CHAUFFAGES CENTRAUX
de tous systèmes
ET DE
Services d'eau chaude
Bains. — Buanderies.
Séchoirs

FABRIQUE DE
Chauffage Central Berne S. A.
ANCIENNE MAISON J. RUEF
OSTERMUNDIGEN

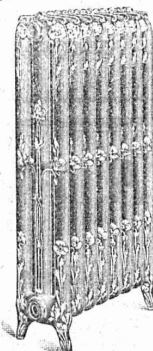
Appareils de **DÉSINFECTION**

ET DE

STÉRILISATION

117

Prospectus et devis sur demande



SERRURERIE D'ART

Charpentes en fer. - Serres. - Vêrandas. - Grilles et Portails.
Travail soigné.

Téléphone.

Force électrique.

* 111

Louis Cherpit

NYON (Suisse).

Bureau et Atelier:

AVENUE VIOLLIER

APPAREILLAGE pour EAU et GAZ

MENUISERIE D'ART et de bâtiment

J. CHAUVY & C^{ie}

A. GOLAY, successeur

Maison fondée en 1830.

8, Maupas **LAUSANNE** Maupas, 8

— TELEPHONE 781 —

88



Aciers Américains

véritables

fondus au creuset,

pour **OUTILS** de toutes sortes.

Qualités supérieures garanties.

Disques à fraiser, forgés et doublement recuits.

Acier d'argent (Acier fondu, étiré et poli).

Acier poli comprimé, pour transmissions, etc., etc.

Grand choix chez les seuls représentants pour la Suisse:

Affolter, Christen & C^{ie}
BALE

FERS ET ACIERS EN GROS 157

Demandez nos Prix-Courants, s. v. p.