

Zeitschrift: Bulletin technique de la Suisse romande
Band: 31 (1905)
Heft: 3

Werbung

Nutzungsbedingungen

Die ETH-Bibliothek ist die Anbieterin der digitalisierten Zeitschriften auf E-Periodica. Sie besitzt keine Urheberrechte an den Zeitschriften und ist nicht verantwortlich für deren Inhalte. Die Rechte liegen in der Regel bei den Herausgebern beziehungsweise den externen Rechteinhabern. Das Veröffentlichen von Bildern in Print- und Online-Publikationen sowie auf Social Media-Kanälen oder Webseiten ist nur mit vorheriger Genehmigung der Rechteinhaber erlaubt. [Mehr erfahren](#)

Conditions d'utilisation

L'ETH Library est le fournisseur des revues numérisées. Elle ne détient aucun droit d'auteur sur les revues et n'est pas responsable de leur contenu. En règle générale, les droits sont détenus par les éditeurs ou les détenteurs de droits externes. La reproduction d'images dans des publications imprimées ou en ligne ainsi que sur des canaux de médias sociaux ou des sites web n'est autorisée qu'avec l'accord préalable des détenteurs des droits. [En savoir plus](#)

Terms of use

The ETH Library is the provider of the digitised journals. It does not own any copyrights to the journals and is not responsible for their content. The rights usually lie with the publishers or the external rights holders. Publishing images in print and online publications, as well as on social media channels or websites, is only permitted with the prior consent of the rights holders. [Find out more](#)

Download PDF: 15.01.2026

ETH-Bibliothek Zürich, E-Periodica, <https://www.e-periodica.ch>

SOUSSION DE TRAVAUX

LA

Compagnie vaudoise des Forces motrices

des lacs de Joux et de l'Orbe

met au concours l'exécution des travaux pour

l'utilisation des forces motrices de l'Orbe

entre les Clées et Montcherand

Ces travaux comprennent les deux lots suivants :

1^{er} LOT

Construction du barrage sur l'Orbe avec prise d'eau, près du village des Clées et du canal d'adduction des eaux. Ce canal en tunnel a une longueur totale d'environ 3400 mètres, divisée en plusieurs souterrains; le tunnel le plus long est de 1075 mètres.

2^{me} LOT

Construction de la chambre de mise en charge, au Bois de Chênes, près Montcherand; terrassements et maçonneries pour la conduite sous pression et la conduite de décharge; construction de l'usine et du chemin d'accès.

Les travaux des deux lots seront exécutés sur la base de séries de prix.

Les plans, cahiers des charges et formules de soumission sont déposés chez M. A. Palaz, ingénieur, à Lausanne, où ils peuvent être consultés tous les jours, de 10 heures à midi, du 23 janvier au 11 février.

Les soumissions, rédigées conformément aux formules, devront être remises, sous pli cacheté, avant le 20 février à midi, à M. Luc. DECOPPET, président de la Compagnie vaudoise des forces motrices des lacs de Joux et de l'Orbe, à Lausanne. 184.

Lausanne, le 17 janvier 1905.

H. 40. 244 L.

Jeune Technicien-Electricien

expérimenté (diplômé), ayant suivi toutes les classes du Technicum de Berthoud, quatre ans de pratique dans atelier et comme monteur, calculateur rapide et sûr, bon dessinateur, muni de bons certificats, **cherche emploi** pour le commencement du mois de Mars. Références à disposition. Offres sous Bc. 658 Y. à Haasenstein & Vogler, Lausanne. 194

CHEMINS DE FER FÉDÉRAUX

II^{me} ARRONDISSEMENT

Mise au concours de travaux. Transformation de la gare de Bâle.

Sont mis au concours :

1^o L'exécution des **travaux d'infrastructure pour le passage supérieur de la rue de Saint-Jacques**, avec abaissement de la ligne-mère et établissement de la double voie du raccordement à la gare badoise depuis la rue de Münchenstein jusqu'à la rue de la Hardt, travaux comprenant :

56,000 m³ de terrassements,
5,200 m³ de maçonneries,
et 1,400 m³ d'empierrements.

2^o La **fourniture du tablier métallique** d'un poids total de 87 tonnes environ et le bétonnage entre-poutres.

On peut prendre connaissance des plans, métrés et conditions d'exécution au bureau de l'ingénieur en chef, à Bâle, Leimenstrasse 2.

Les soumissions portant la suscription « Passage supérieur de la rue de Saint-Jacques a) travaux d'infrastructure b) tablier métallique » devront parvenir à la Direction soussignée avant le 9 mars 1905, à 6 heures du soir. Bâle, le 1^{er} février 1905. 193 (H 690 A.)

**DIRECTION DU II^{me} ARRONDISSEMENT
DES CHEMINS DE FER FÉDÉRAUX**

MISE au CONCOURS

La Direction du 1^{er} Arrondissement des Chemins de fer fédéraux met au concours :

1^o L'exécution des installations destinées à l'**éclairage du tunnel du Simplon** et à la **transmission d'énergie électrique dans la gare de Brigue**.

2^o L'**éclairage électrique de la gare de Brigue**.

La Direction se réserve le droit d'adjuger le travail partiellement à plusieurs concurrents.

Les plans et conditions du concours sont déposés au bureau central du Simplon, à Lausanne.

Les soumissions indiquant le délai d'achèvement et accompagnées des plans utiles, devront parvenir, sous pli fermé, portant la suscription « Offres pour les installations électriques du tunnel du Simplon et de la gare de Brigue » à la Direction soussignée le 28 février 1905 au plus tard. Lausanne, le 2 février 1905. 190

**DIRECTION DU 1^{er} ARRONDISSEMENT
DES CHEMINS DE FER FÉDÉRAUX**

Théâtre de la Chaux-de-Fonds. — Concours.

Le Conseil d'administration du Casino-Théâtre, à La Chaux-de-Fonds, ouvre un concours entre MM. les architectes pour l'étude d'une transformation et travaux divers au bâtiment du Théâtre.

MM. les architectes disposés à prendre part à ce concours recevront sur leur demande adressée au secrétariat de la Société du Casino-Théâtre :

1^o Des plans nécessaires. 2^o Le programme des travaux à exécuter. Trois primes d'une valeur de : la première Fr. 500, la deuxième Fr. 300, la 3^{me} Fr. 200 seront dévolues aux trois meilleurs projets. Les projets primés deviendront la propriété de la Société du Casino-Théâtre. Le concours est ouvert dès ce jour et sera clos le 15 mars. H. 409 C.

Pour visiter l'immeuble, s'adresser au concierge, M. Bourgeois. 189

CONCOURS

VAUD

La municipalité de Pully recevrait des offres pour l'exécution des **travaux de captation d'eau**. S'adresser à M. le Syndic.

Terme : 15 février.

CHEMINS DE FER FÉDÉRAUX

La construction et le montage d'un pont à bascule de 8^m, 20 de longueur, à Olten, et d'un autre de 7 m. à Tägertschi, ne nécessitant aucune discontinuité de la voie et permettant de peser des véhicules de 40 tonnes, sont mises au concours.

S'adresser à la Direction du II^e arrondissement des C. F. F., à Bâle.

Terme : 28 février.

La Direction du IV^e arrondissement des C. F. F., à St-Gall, met en soumission la **fourniture de 160 tonnes de fonte pour sabots de freins**, à livrer pendant l'année 1905 aux ateliers de Rorschach et de Coire. S'adresser pour renseignements aux ateliers ci-dessus. Présenter les offres à l'ingénieur-mécanicien en chef de l'arrondissement.

Terme : 20 février.

VALAIS

Le Département cantonal des Travaux publics, à Sion, met au concours la **construction d'un pont voûté de 12 m. d'ouverture** sur la route du Val d'Anniviers, au lieu dit les Croisettes.

On peut prendre connaissance du projet et du cahier des charges dans les bureaux du Département.

Adresser les soumissions jusqu'au 13 février.

Les travaux d'arpentage de la commune de Tourtemagne sont mis au concours. Adresser les offres (avec prix par feuille, par hectare et pour le bloc) au Président de commune jusqu'au 20 février.

Les travaux d'arpentage de la commune de Guttet sont mis au concours. Adresser les offres à la municipalité jusqu'au 1^{er} mars.

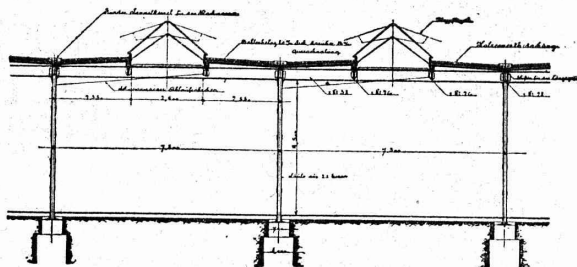
ZURICH

Une place de géomètre au bureau de la ville de Zurich est à repourvoir. Appointements 2500 à 5000 fr.

S'adresser pour renseignements au géomètre de la ville, Zähringerplatz, 3. Présenter les offres au Directeur des Travaux, 1, Hôtel de Ville, jusqu'au 16 février.

Nouvelles Toitures pour Constructions industrielles

BREVET + N° 23428



Toitures plates prenant jour d'en haut,
avec dispositif d'aération, très avantageux pour
toutes les constructions industrielles :

Magasins. — Halles à marchandises. — Entrepôts. — Ateliers.
Usines de constructions mécaniques et électriques.
Industries textiles. — Blanchisseries.
Teintureries. — Brasseries. — Marchés couverts, etc., etc.

Ce nouveau genre de TOITURE présente les avantages suivants :

Il peut convenir à toutes les orientations pour le jour, venant d'en-haut. — Il est le meilleur système à employer pour tous les climats, aussi bien pour les pays chauds que pour les pays froids, même avec fortes chutes de neige. — Isolation parfaite. — Exécution rapide en toute saison. — Prix très modérés.

Projets, devis et tous renseignements seront envoyés gratis sur demande à MM. les Ingénieurs, Architectes, Entrepreneurs et Fabricants par les

Propriétaires du Brevet :

SEQUIN & KNOBEL

Ingénieurs civils pour Constructions industrielles modernes,
RÜTI (Zürich).

Concessionnaires et Représentants :

E. BAUMBERGER & KOCH

Entreprise spéciale pr Toitures et Dallages pr Constructions industrielles,
BALE

LIBRAIRIE F. ROUGE & C^{ie}

4, Rue Haldimand, 4

LAUSANNE

TRAITÉ THÉORIQUE ET PRATIQUE DES TURBINES
HYDRAULIQUES. Turbines à réaction et turbines à
impulsion, par P. BOYEUX. In-8, 12 fr.

DAS SCHWEIZERHAUS. III. Graubünden, par le Dr J.
HUNZIKER. Illustré, 14 fr.

L'ÉLECTRICITÉ POUR TOUS, par H. DE GRAFFIGNY, 5 fr.

LEÇONS SUR L'ÉLECTRICITÉ, par E. GÉRARD. 7^e édition,
2 vol., se vendant séparément, 12 fr.

TRAITÉ THÉORIQUE ET PRATIQUE DE MÉTALLURGIE
GÉNÉRALE, par L. BABU. T. I. *Éléments et pro-
duits des opérations métallurgiques*. Gr. in-8, 25 fr.

L'AUTOMOBILE, avec 38 figures dans le texte et une plan-
che coloriée démontable, par A. FARMAN, 6 fr.

CROQUIS DE PONTS MÉTALLIQUES, par J. GAUDARD,
20 fr.

AGENDAS DUNOD 1905

CONSTRUCTION — MINES ET MÉTALLURGIE — MÉ-
CANIQUE — CHIMIE — ÉLECTRICITÉ — CHE-
MINS DE FER — USINES. Chaque volume, relié
peau, 2 fr. 50

ABONNEMENT ET VENTE AU NUMÉRO DES PUBLICA-
TIONS ARTISTIQUES — THE STUDIO — ART ET
DÉCORATION, etc.

EN SOUSCRIPTION :

VIOLETT-LE-DUC

*Dictionnaire raisonné
de l'Architecture Française
Du XI^{me} au XVI^{me} Siècle.*

Réimpression conforme à l'édition originale.

Paraîtra en soixante fascicules et formera dix beaux vo-
lumes, table comprise, illustrés de 3475 GRAVURES SUR
BOIS d'après les dessins de l'auteur. Dans le but de rendre
cette réimpression accessible à tous, le prix de souscription
à forfait est fixé à 280 francs, payable 10 francs par mois
pour 2 fascicules mensuels. Dès l'achèvement, le prix et le
chiffre des versements seront augmentés.

DU MÊME AUTEUR :

Dictionnaire raisonné du mobilier français de l'époque carlo-
vingienne à la Renaissance. Six volumes, Fr. 300.—

Entretiens sur l'architecture. Deux volumes, » 120.—

Compositions et Dessins. 100 planches, » 150.—

Facilités de paiement au gré du souscripteur.

Gazette de Lausanne

Journal politique et littéraire.

Organe de 1^{er} ordre. — Grand format. — Fondée en 1798.

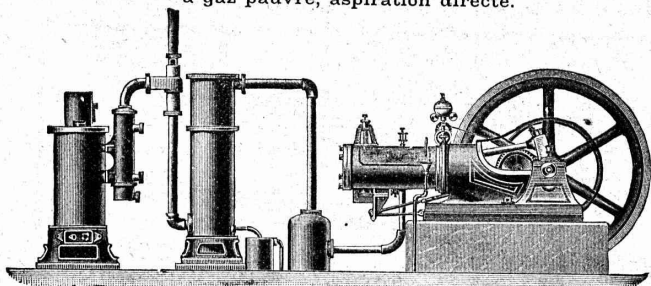
PARAISANT SIX FOIS PAR SEMAINE

La Gazette de Lausanne est un des journaux les plus appréciés
et les plus répandus de la Suisse et de l'étranger. Elle offre à ses lecteurs
un ensemble de renseignements complets, soit sur les affaires du pays,
soit sur la politique étrangère. Elle a des correspondants dans les prin-
cipales villes de la Suisse. De même à Paris, Bruxelles, Rome, Berlin, etc.,
d'où elle reçoit des lettres périodiques.

La Gazette de Lausanne a pour collaborateurs les meilleurs
écrivains de la Suisse romande. Elle publie des chroniques artistiques,
musicales, scientifiques et militaires. Feuilletons choisis. Service télégra-
phique étendu.

FORCE MOTRICE A 3 CENTIMES LE CHEVAL-HEURE
par le **Nouveau Moteur-Gazogène**

à gaz pauvre, aspiration directe.

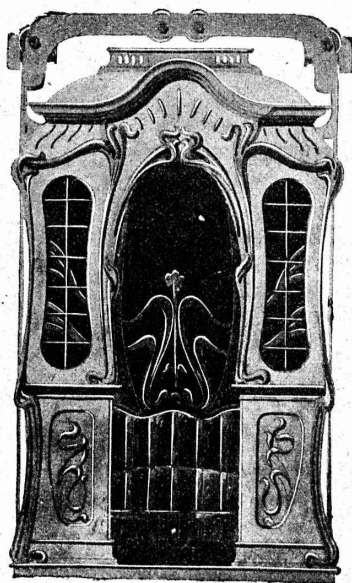


Gazogènes et transformation de moteurs en moteurs à gaz pauvre. Moteurs à gaz d'éclairage, à pétrole, à benzine, à alcool. Turbines. Grues pour l'entreprise du bâtiment. Sapines à moteurs. Treuils. Machines à travailler le bois. 42

GILLIÈRON & AMREIN, Ingénieurs-Constructeurs.
VEVEY (Suisse).

FABRIQUE SPÉCIALE POUR
Ascenseurs et Monte-charges
ÉLECTRIQUES

ALFRED SCHINDLER, LUCERNE



Maison
DE CONFIANCE
fondée en 1874.

Commande par boutons

Marche
silencieuse.

Grande vitesse:
jusqu'à
2 m. par seconde.

Parachute infaillible.

Derniers modèles
américains.

600 installations
en fonction.

Un cheval suffit
pour ascenseur de
3 personnes.

Seul Ascenseur Electrique marchant sans
bruit tout en étant d'un bon rendement.

Renseignements, Dessins, Devis et Prix - courants
gratis sur demande. 10

FABRIQUE DE TUYAUX EN CIMENT
Briques, Carrelages, etc.
CORNAZ Frères & C^{ie}
ALLAMAN (Vaud)

Carrelage le plus beau et le plus moderne
NOUVEAU PROCÉDÉ
Album et prix-courant sur demande. 87

FUGLSTER & C^{ie} NEUCHÂTEL (SUISSE)



PHOTOGRAPHIE
ARTISTIQUE ET
INDUSTRIELLE

CLICHÉS
EN TOUS
GENRES

150

Serrurerie. — Balancerie.

ED. JEANRENAUD

CHOISY — Route d'Echallens

LAUSANNE

Projets, Etudes. 145

FERRONNERIE

TRAVAUX D'ART



E. FATZER

ROMANSHORN

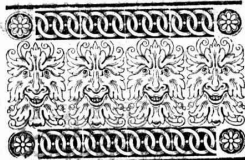
Thurgovie

FABRIQUE MÉCANIQUE DE
Câbles en fil d'acier et de Cordes en chanvre
offre
Câbles pour
grues, ascenseurs
transports aériens.
Cordes pr transmissions, etc.



EXPLOSIFS 47
Société Suisse
DES
EXPLOSIFS
à BRIGUE (Valais).

Dynamites à tous do-
sages. Détonateurs. Mè-
ches et tous accessoires.



ATELIERS 30
D'ÉBÉNISTERIE D'ART
BOBAING
St-Pierre, 2, Lausanne.
Renseignements, dessins, devis



ATELIERS DE CONSTRUCTION

OERLIKON

OERLIKON
PRÈS ZÜRICH

Moteurs Electriques

de toutes grandeurs et pour tous les genres de courant.
Moteurs spéciaux pour appareils de levage.
Moteurs à carcasse étanche. 114
Moteurs mono- et triphasés à vitesse variable.
Téléphone 1771 RENSEIGNEMENTS ET DEVIS : Téléphone 1771
à LAUSANNE, 15, Place St-François, 15.

SOCIÉTÉ DES USINES DE GRANDCHAMP ET DE ROCHE

à Grandchamp près Vevy (Vaud).



Fabriques de Ciment Portland artificiel, Ciment mixte (Rochite), Gypses et Chaux hydrauliques

PRODUCTION TOTALE 3000 WAGONS

Diplôme à Zurich 1883. — Médaille de vermeil à Yverdon 1894.

Médailles d'or à Genève 1896 et Vevey 1901.

33

Fils de Cuivre électrolytiques

de la Compagnie des Tréfileries du Havre,

Anciens Etablissements LAZARE WEILER

Cuivre pur en barres, en feuilles, en bandes; Cui-
vre façonné, Laiton en tôle, fils, barres; Alumi-
nium; Tubes cuivre et laiton; Fils d'acier,
blancs et galvanisés; Bi-métal.

H. KLEINERT & Cie, à Bienne.

166

Aciers et métaux en gros.

APPAREILLAGE POUR GAZ ET EAU

I. WEIBEL, L^s WEIBEL aîné, successeur

50, Martheray, 50, LAUSANNE.

Maison fondée en 1857.

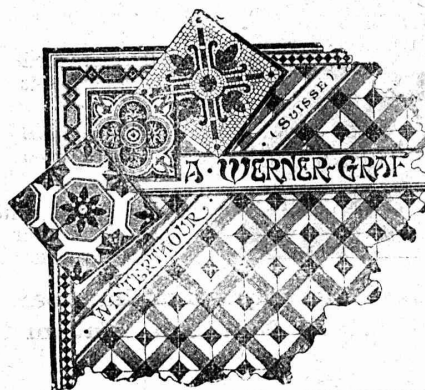
Ferblanterie, plomberie, zinguerie, couvertures en ardoises
tuiles et ciment ligneux.

106

Carreaux mosaïques

de Winterthour.

169



A. WERNER-GRAF
ci-devant
Huldreich Graf.

Fabriques
et Dépôt
à
WINTERTHOUR

ALBUM
et ÉCHANTILLONS
à disposition.

OFFICE GÉNÉRAL DU BATIMENT

Lausanne, 5, avenue de Villamont, 5. Téléphone N° 1818.

DIRECTEUR : A. WEBER, ARCHITECTE

Entreprise générale de Constructions en tous genres
pour toute la Suisse, à forfait, les clés en mains.

Envoi contre Fr. 20 de 70 types d'habitations
diverses avec prix et distribution.

36

ÉCONOMIE — CÉLÉRITÉ — PAS D'ALÉAS

Daniel **PERRET**, Appareilleur

Avenue Béthusy. LAUSANNE Avenue Béthusy.

Installateur des Eaux de Cossonay, Ballaigues, Vallorbe, Vaulion, Echallens, Bremblens, Leysin, etc.

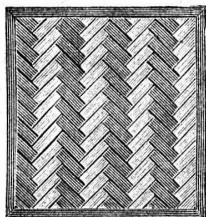
Spécialité de canalisations à haute pression. Chauffages de serres, chambres de bains et buanderies. Installations pour eau et gaz. Appareils sanitaires de tous systèmes. Serrurerie en tout genre. — Etudes et devis sur demande. 48

FABRIQUE SUISSE DE XYLOLITH

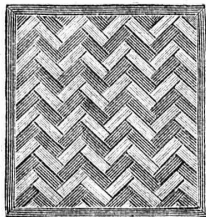
à Wildegg (canton d'Argovie).

D^r P. KARRER

ci-devant RILLIET & KARRER



Brevet + N° 9080.

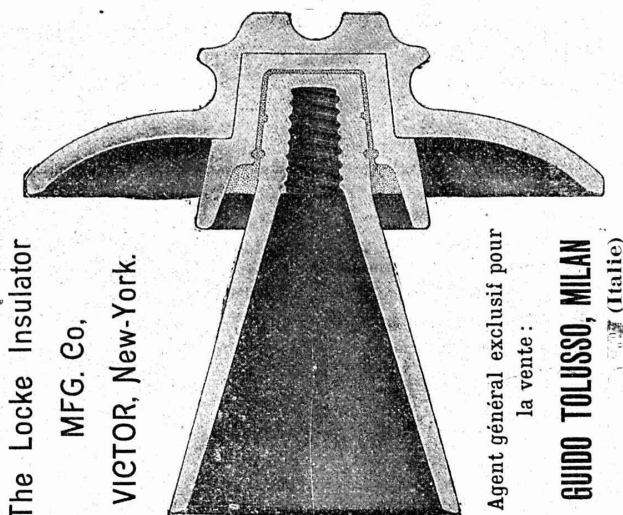


Vissé sur faux ou vieux plancher, rendu posé au bain de mortier de silicate de soude sur béton en ciment Portland, ou béton en scorie, selon tous les dessins : carré, octogones, etc., en quatre couleurs et en forme de fougères (bâtons rompus).

Xylolith incombustible, chaud : Bois de pierre, insonore, durable.

Echantillons, prospectus, albums et certificats gratis et franco sur demande.

Seulement en Suisse environ 200,000 m² de parquets et environ 10,000 marches d'escalier ont été posés jusqu'ici.



The Locke Insulator

MFG. Co.

VICTOR, New-York.

Agent général exclusif pour la vente :

GUIDO TOLUSSO, MILAN

(Italie)

Les isolateurs brevetés Locke, primés avec médaille d'or à l'Exposition universelle de Paris 1900 et du Transmissipi (Omaha) 1898, sont les meilleurs et les plus recommandés spécialement pour lignes électriques à tensions très élevées. Leur fonctionnement est parfait et ils se trouvent employés dans les plus grandes et plus puissantes lignes électriques du monde, jusqu'à 60,000 volts de tension de ligne, ce qui leur a procuré une réputation universelle. Leurs principales prérogatives sont : **Résistance diélectrique et mécanique. Minime perte de courant. Convenance dans les prix. Economie des installations et du montage.**

Les supports brevetés Locke sont aussi les meilleurs et les plus adaptés pour les tensions très élevées, et augmentent la résistance de 5000 à 10,000 volts, selon la capacité de l'isolateur.

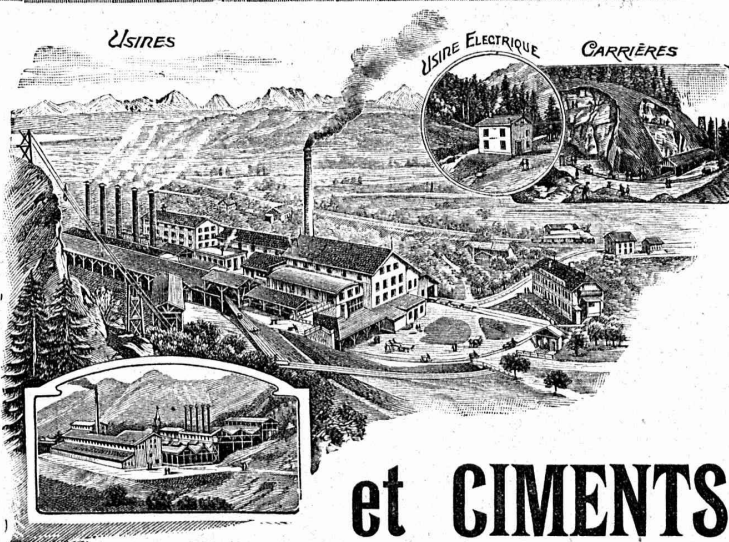
Les isolateurs « Manhattan » pour chemins de fer électriques à troisième rail se recommandent pour leur supériorité.

Le bureau technique de la Direction de Milan, via Torino, N° 61, traite pour l'installation des lignes électriques pour transport d'énergie électrique de hautes tensions d'après les dernières expériences.

Catalogues, renseignements et devis gratis sur demande.

Adresser toute demande à l'Agence générale, à MILAN, via Torino, 61.

59



SOCIÉTÉ ANONYME

DES

CHAUX

et CEMENTS de BAULMES

Médaille d'or. Exposition cantonale vaudoise. Vevey 1901.

9

Les Usines construites en 1898 sont installées avec les derniers perfectionnements et permettent une production annuelle de
3000 wagons de 10 tonnes de **chaux lourde et mi-lourde** et
1000 wagons de 10 tonnes de **ciment naturel et artificiel**.

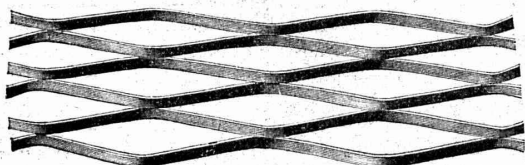
Fabrique de Cartonnage et Reliure.

A. RION

LAUSANNE — 16, RUE DE BOURG, 16 — LAUSANNE
Téléphone 1116. 55

Spécialité d'onglets pour Architectes.

MÉTAL DÉPLOYÉ



FRANCILLON & C^{ie}

Bureau technique: **ALFRED RUBIN**

Zurich I, Bahnhofstrasse, 94.

se recommande pour l'établissement de projets et la fourniture d'installations mécaniques pour :

Industries des métaux.

Fabriques d'armatures. 101 b

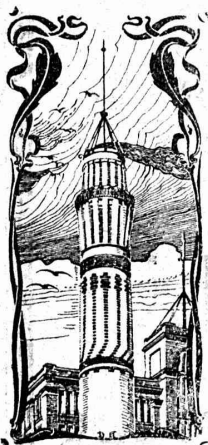
Fabriques d'emballages métalliques. - Fabriques d'horlogerie.

Atelier de forgeron, de serrurier et de ferblantier.

* LAMINERIES — o — FONDERIES *

→ Consultations techniques, devis et projets gratuits. ←

L. MICHOT
CONSTRUCTEUR-MÉCANICIEN
BEX 56



J. WALSER & C^{ie}

ENTREPRISE DE CONSTRUCTIONS
WINTERTHUR

Télégramme: Walser. - Téléphone.

SPÉCIALITÉS: H1364Z

Cheminées d'usines et de chauffage.

Maçonneries de Chaudières
de tous systèmes. 61

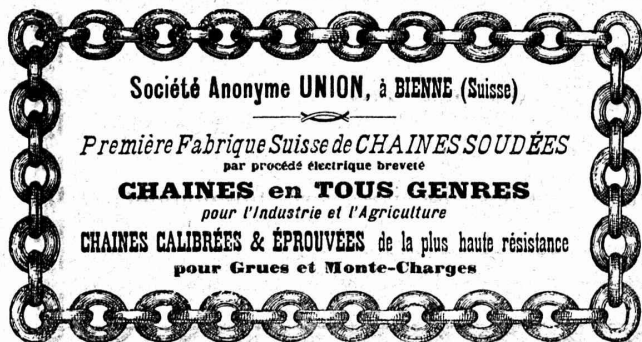
Construction de Fourneaux
pour tous les services industriels.

Fondations et massifs en béton.

Briqueteries complètes avec fours rotatifs

MATÉRIAUX RÉFRACTAIRES en toutes qualités.

Récompenses à l'Exposition nationale de Genève.

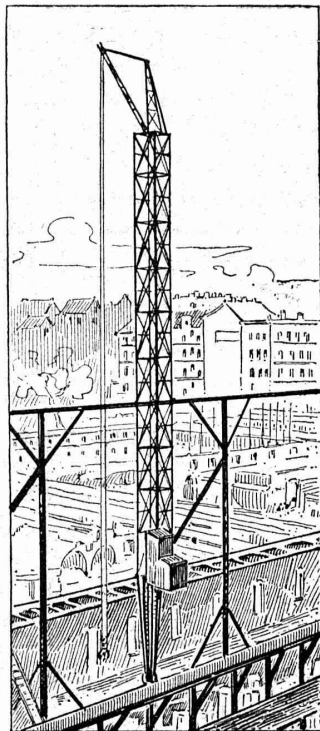


Société Anonyme **UNION**, à **BIENNE** (Suisse)

Première Fabrique Suisse de **CHAINES SOUDÉES**
par procédé électrique breveté

CHAINES en TOUS GENRES
pour l'Industrie et l'Agriculture

CHAINES CALIBRÉES & ÉPROUVÉES de la plus haute résistance
pour Grues et Monte-Charges



Grues
roulantes

Système Voss

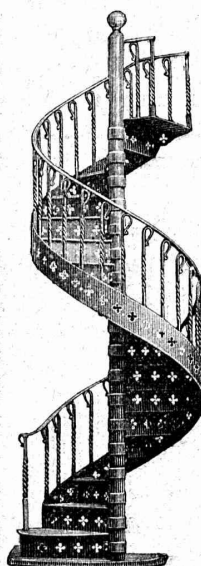
pour constructions en
maçonnerie, etc.

permettant de se passer
d'échafaudages provisoires
et de réaliser
une économie considérable
de temps et d'argent.

Brevets d'invention
demandés. 113

Seul fabricant en Suisse:

Ateliers de constructions
métalliques
de RICHTERSWIL.



ATELIER DE SERRURERIE

actionné par Moteurs électriques.

H. RAPIN

LAUSANNE - Maupas, 8 - LAUSANNE

SERRURERIE

en bâtiment et fer forgé.

Vitrages et Devantures de magasin.

Escaliers en fer.

Marquises et Vérandas. 57

Grosse Serrurerie
CHARPENTES

Colonnes-supports en fers assemblés
pour lignes aériennes.

Passerelles, etc.

ÉTUDE — DEVIS

Téléphone N° 24.

E. BECK

PERLES, près BIENNE

Télégrammes: PAPPBECK

Téléphone.

FABRIQUE POUR:

Carton bitumé. — Ciment ligneux.

PLAQUES D'ASPHALTE pour Isolations en tous genres.

TAPIS D'ISOLATIONS — GOUDRON MINÉRAL RAFFINÉ

TRINIDAD ÉPURÉE 27

Tous les produits d'Asphalte et de Goudron.

MANCHON à Friction breveté

se distingue par :

construction simple et excessivement robuste.

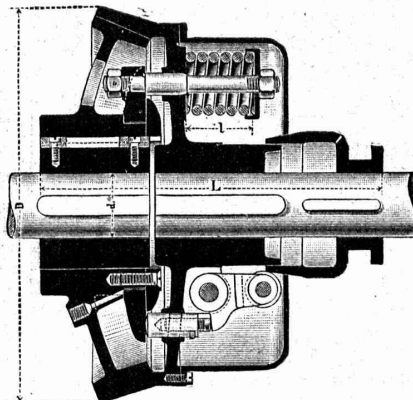
Embrayage et débrayage facile, sans aucune interruption de la marche normale des transmissions.

-o- Point d'usure remarquable. -o-

Sûreté absolue contre embrayage ou débrayage non voulu.

Accès facile à toutes les parties importantes.

Droits exclusifs pour la Suisse.



Prospectus et prix à disposition sur demande.

Ateliers de construction de St-Georges
près St-Gall, Suisse. Société en commandite.

Ludwig v. Süsskind.

93

Manufacture de Papiers.

J.-G. STOUKY, Lausanne.

Gare du Grand-Pont L.-O.

Spécialité de papiers pour
Ingénieurs, 31
Architectes, Entrepreneurs.

ENTREPRISES GÉNÉRALES
de VITRERIE en tous genres.

Atelier spécial de Vitraux d'Art.

ENCADREMENTS 142

P. CHIARA

Pl. St-Laurent, Lausanne.

Verres de toutes sortes en gros et détail.

E. JEANRENAUD, GRAVEUR

Rue de Bourg, 12, Lausanne.

TIMBRES

en métal et en caoutchouc.

Numéroteurs. Dateurs

Tampons.

29

A. PIAT* et ses FILS

Fondeurs-Constructeurs

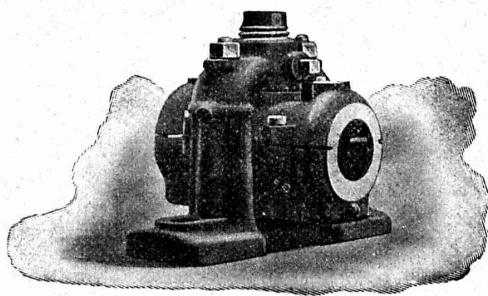
Paris, 85, rue St-Maur. Soissons, Usine de la Magdeleine

TRANSMISSIONS

Paliers. — Poulies. — Volants.

Embrayages à Friction.

Appareils de levage.



Manchons d'accouplement élastiques.

Elévateurs — Transporteurs

Riveuses hydro-électriques.

Pompes. — Marteaux. — Pilons.

ENGRENAGES

GAZOGÈNES F. Chavanon - Piat

utilisant tous les combustibles.

Représentant général pour la Suisse :

J. KOLBE, Goldbach-Küsnacht aus Zürichsée.

52

F. WILHELM & C^{ie} ZOFINGEN



Vis et Boulonneries en tous genres.

Pièces sur modèles ou dessins : tournées,
filetées, taraudées, fraisées, alésées et
différents autres articles.

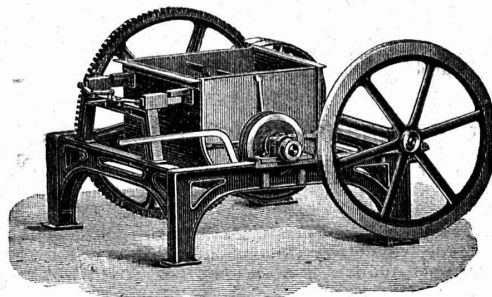
138



OEHLER & C^o, Aarau.

ATELIERS DE CONSTRUCTION & Fonderies de Fer & d'Acier

Usines spéciales pour moyens de transport :



Voies et
Vagonnets
pour
entrepreneurs
— 186

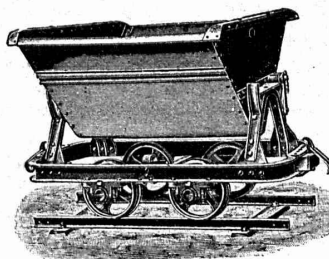
Machines
à faire
le béton
et le mortier.

Dragues,
etc., etc.

Fritz MARTI (Société anonyme), Winterthur.

Vente et Location de :

140



Voie, genre Decauville,
Rails en acier.
Vagonnets, Croisements.
Locomotives de diverses
forces et écartements.
Locomobiles.

Treux à benzine
et à vapeur,
de 3 à 6 chevaux.

Pompes centrifuges.
Pompes à diaphragme.
Outils de levage.

Dépôts et Ateliers à Wallisellen, Berne et Yverdon.

ATELIER DE RELIURE

H. CORNAMUSAZ

Grand St-Jean, 7, Lausanne.

Force motrice à 3 centimes le cheval-
heure par le

Nouveau Moteur-Gazogène

à gaz pauvre, aspiration directe.

GILLIÈRON & AMREIN

Ingénieurs-Constructeurs.

VEVEY

SUISSE

107.

RELIURES en tous genres.

CARTES murales.

Ingénieur, 26 ans, s'étant occupé de différents travaux, sortant d'usine, **cherche place**.
Offres P. 6, au Journal.



**Plaques
métalliques**

* Gravées en relief et en creux.
Toutes grandeurs et façons, pour machines, appareils, etc.
* Echantillons sur demande. *
Markwalder & Ganz, St-Gall

MANUFACTURE
de **CAOUTCHOUC**
Veuve de H. SPECKER
ZURICH

Spécialités :
Gants en caoutchouc pour électriciens.
SOULIERS SPÉCIAUX
isolateurs en caoutchouc.
TAPIS EN CAOUTCHOUC
VÊTEMENTS
pr Scaphandriers et Mineurs.
CULOTTES,
BAS et BOTTES à EAU
Tubes et Feuilles en Ebonite.
Guttapercha.
BANDES CAOUTCHOUCIÉES
isolantes.
Tubes à gaz.
MANTEAUX et PÉLERINES
en tissus caoutchoutés.
Envois au choix.

Kägi & Co, Winterthour

Succursale à Milan (via S. Vincenzino, 10)

**Agence & Commission en produits miniers
et métallurgiques.**

Rails et Traverses Acier, matériel d'attache pour chemins de fer à voie normale, voie étroite, lignes de tramways et voies de travaux (terrassements, tunnels, mines), longrines, cœurs de croisements, rondelles élastiques, etc.

Roues, étoiles de roues en fer forgé, essieux simples, **essieux montés et bandages** pour matériel roulant de chemins de fer et tramways; **ressorts** en tous genres pour tous usages techniques. Brouettes et barrots en fer.

Roues en fonte dure et fonte coquille pour wagonnets et ponts roulants; **Tôles à Chaudières et Tuyaux ondulés** pour locomotives, locomobiles et chaudières fixes; **tubes à chaudières** fer, cuivre et laiton, **tubes à brides** pour conduites de vapeur et canalisations à forte pression.

Fers spéciaux pour construction de ponts et toitures métalliques qualité Thomas et Siemens Martin; ronds de toutes dimensions de même métal laminés et forgés, larges plats, tôles de constructions, fers à batteuses, fers marchands.

Aciers bruts, laminés et forgés en Siemens Martin & Thomas; aciers fondus au creuset; pièces de forge en tous genres, arbres coudés jusqu'à 8000 kg., manivelles, bielles, leviers, crochets, etc., bruts de forges ébauchés et finis.

Tuyaux fonte avec leurs pièces spéciales jusqu'à un mètre de vide et plus; vannes et hydrantes; Tuyaux spéciaux avec et sans soudure pour conduites haute pression jusqu'à 100 atmosphères.

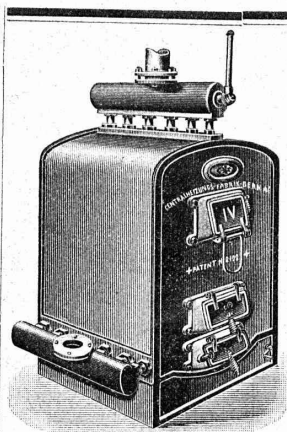
Fils de fer, d'acier, de cuivre, de bronze pour télégraphe, téléphone, paratonnerres, fabrication de câbles, cardes, ressorts, etc.

Câbles en fil de fer et acier pour transmissions, funiculaires, téléferages, ponts suspendus, puits et mines; cordelettes en fil d'acier fondu pour signaux de chemins de fer.

Câbles cuivre nus et armés pour voie aérienne et souterraine, pour télégraphe, téléphone et transmissions de force à grandes distances.

Couteaux pour machines à couper le papier, pour raboteuses à bois et pour cisailles à tôles.

NB. Prix-courants, prospectus et albums sont à disposition.



Brevet Suisse
N° 21928.

Installations
DE
CHAUFFAGES CENTRAUX
de tous systèmes
ET DE
Services d'eau chaude
Bains. — Buanderies.
Séchoirs

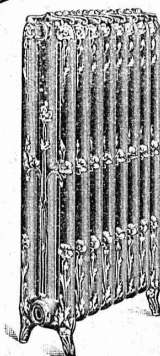
FABRIQUE DE
Chauffage Central **Berne S. A.**
ANCIENNE MAISON J. RUEF
OSTERMUNDIGEN

Appareils de **DÉSINFECTION**

ET DE

STÉRILISATION 117

Prospectus et devis sur demande



SERRURERIE D'ART

Charpentes en fer. - Serres. - Vérandas. - Grilles et Portails.

Travail soigné.

Téléphone.

Force électrique.

* 111

Louis Cherpit

NYON (Suisse).

Bureau et Atelier:

AVENUE VIOLLIER

APPAREILLAGE pour EAU et GAZ

MENUISERIE D'ART et de bâtiment

J. CHAUVY & C^{ie}

A. GOLAY, successeur

Maison fondée en 1830.

8, Maupas **LAUSANNE** Maupas, 8

— TÉLÉPHONE 781 —

88