

Zeitschrift: Bulletin technique de la Suisse romande
Band: 31 (1905)
Heft: 2

Werbung

Nutzungsbedingungen

Die ETH-Bibliothek ist die Anbieterin der digitalisierten Zeitschriften auf E-Periodica. Sie besitzt keine Urheberrechte an den Zeitschriften und ist nicht verantwortlich für deren Inhalte. Die Rechte liegen in der Regel bei den Herausgebern beziehungsweise den externen Rechteinhabern. Das Veröffentlichen von Bildern in Print- und Online-Publikationen sowie auf Social Media-Kanälen oder Webseiten ist nur mit vorheriger Genehmigung der Rechteinhaber erlaubt. [Mehr erfahren](#)

Conditions d'utilisation

L'ETH Library est le fournisseur des revues numérisées. Elle ne détient aucun droit d'auteur sur les revues et n'est pas responsable de leur contenu. En règle générale, les droits sont détenus par les éditeurs ou les détenteurs de droits externes. La reproduction d'images dans des publications imprimées ou en ligne ainsi que sur des canaux de médias sociaux ou des sites web n'est autorisée qu'avec l'accord préalable des détenteurs des droits. [En savoir plus](#)

Terms of use

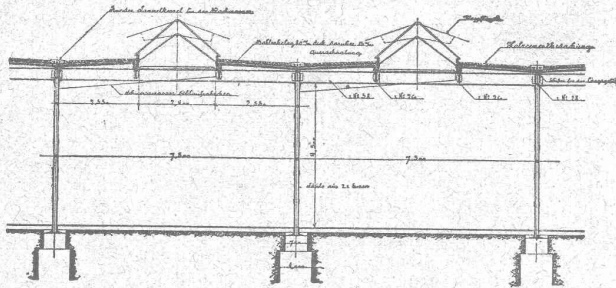
The ETH Library is the provider of the digitised journals. It does not own any copyrights to the journals and is not responsible for their content. The rights usually lie with the publishers or the external rights holders. Publishing images in print and online publications, as well as on social media channels or websites, is only permitted with the prior consent of the rights holders. [Find out more](#)

Download PDF: 15.01.2026

ETH-Bibliothek Zürich, E-Periodica, <https://www.e-periodica.ch>

Nouvelles Toitures pour Constructions industrielles

BREVET N° 23428



Toitures plates prenant jour d'en haut,
avec dispositif d'aérage, très avantageux pour
toutes les constructions industrielles:

Magasins. — Halles à marchandises. — Entrepôts. — Ateliers.
Usines de constructions mécaniques et électriques.
Industries textiles. — Blanchisseries.
Teintureries. — Brasseries. — Marchés couverts, etc., etc.

Ce nouveau genre de TOITURE présente les avantages suivants:

Il peut convenir à toutes les orientations pour le jour, venant d'en-haut. — Il est le meilleur système à employer pour tous les climats, aussi bien pour les pays chauds que pour les pays froids, même avec fortes chutes de neige. — Isolation parfaite. — Exécution rapide en toute saison. — Prix très modérés.

Projets, devis et tous renseignements seront envoyés gratis sur demande à MM. les Ingénieurs, Architectes, Entrepreneurs et Fabricants par les

Propriétaires du Brevet:

SEQUIN & KNOBEL

Ingénieurs civils pour Constructions industrielles modernes,
RÜTI (Zürich).

Concessionnaires et Représentants:

E. BAUMBERGER & KOCH

Entreprise spéciale pr Toitures et Dallages pr Constructions industrielles,
BALE

CHEMINS DE FER FÉDÉRAUX

Mise au concours de travaux.

La Direction du II^e Arrondissement des Chemins de fer fédéraux met au concours les travaux suivants à exécuter en gare de Tavannes.

Passage supérieur de 7 m. 13 d'ouverture au km. 54,988 comportant un tablier en fer et béton de 4 mètres de largeur. On peut prendre connaissance des plans et conditions d'exécution au bureau de l'ingénieur de section, à Delémont.

Les soumissions doivent être adressées sous pli fermé portant la suscription « Passage supérieur de Tavannes » jusqu'au 2 février 1905 à la Direction soussignée. 183

Bâle, le 14 janvier 1905.

(H. 305 Q.)

DIRECTION DU II^e ARRONDISSEMENT

CHEMINS DE FER FÉDÉRAUX

MISE au CONCOURS

Un concours est ouvert pour la construction et le montage du **tablier métallique** d'un passage supérieur en gare de St-Maurice.

Poids total: 90 tonnes.

Les plans et conditions du marché peuvent être consultés du 23 janvier au 4 février 1905 au bureau central de la voie à Lausanne, Razude, chambre N° 61; ils pourront aussi être envoyés contre remboursement de Fr. 5 aux concurrents qui en feront la demande.

Les offres cachetées et portant la suscription « P. S. de St-Maurice » devront parvenir à la Direction soussignée le 8 février 1905 au plus tard. 179

Lausanne, le 18 janvier 1905.

DIRECTION DU 1^{er} ARRONDISSEMENT
DES CHEMINS DE FER FÉDÉRAUX

CHEMINS DE FER FÉDÉRAUX

AVIS de CONCOURS

La Direction du 1^{er} arrondissement des Chemins de fer fédéraux met au concours la construction d'une **charpente mé-**

tallique pour la couverture des nouveaux ateliers de montage des locomotives à Yverdon, d'une superficie d'environ 4500 mètres carrés.

Les conditions du concours sont déposées au bureau du chef des ateliers à Yverdon.

Les soumissions cachetées et portant la suscription « Charpente métallique pour les ateliers d'Yverdon » devront parvenir à la Direction soussignée le 10 février au plus tard. 180

DIRECTION DU 1^{er} ARRONDISSEMENT
DES CHEMINS DE FER FÉDÉRAUX

SOUSSION DE TRAVAUX

LA

Compagnie vaudoise des Forces motrices

des lacs de Joux et de l'Orbe

met au concours l'exécution des travaux pour

l'utilisation des forces motrices de l'Orbe
entre les Clées et Montcherand

Ces travaux comprennent les deux lots suivants:

1^{er} LOT

Construction du barrage sur l'Orbe avec prise d'eau, près du village des Clées et du canal d'adduction des eaux. Ce canal en tunnel a une longueur totale d'environ 3400 mètres, divisée en plusieurs souterrains; le tunnel le plus long est de 1075 mètres.

2^{me} LOT

Construction de la chambre de mise en charge, au Bois de Chênes, près Montcherand; terrassements et maçon-

Voir la suite des CONCOURS au dos, page 10.

ries pour la conduite sous pression et la conduite de décharge ; construction de l'usine et du chemin d'accès.

Les travaux des deux lots seront exécutés sur la base de séries de prix.

Les plans, cahiers des charges et formules de soumission sont déposés chez M. A. Palaz, ingénieur, à Lausanne, où ils peuvent être consultés tous les jours, de 10 heures à midi, **du 23 janvier au 11 février**.

Les soumissions, rédigées conformément aux formules, devront être remises, sous pli cacheté, avant le 20 février à midi, à M. Luc. DECOPPET, président de la Compagnie vaudoise des forces motrices des lacs de Joux et de l'Orbe, à Lausanne. 184.

Lausanne, le 17 janvier 1905.

H. 10. 244 L.

CONCOURS

VAUD

La Compagnie vaudoise des Forces motrices des lacs de Joux et de l'Orbe met au concours l'exécution des travaux pour l'utilisation des forces motrices de l'Orbe entre les Clées et Montcherand. — Voir annonce page ci-devant.

Terme : 11 février 1905.

BERNE

La Municipalité de Diemtigen met en soumission la construction de deux ponts métalliques, la correction d'une route et l'établissement d'un égout.

S'adresser pour renseignements à la Commission des travaux. Terme : 31 janvier.

CHEMINS DE FER FÉDÉRAUX

La Direction du 1^{er} arrondissement des Chemins de fer fédéraux met au concours :

I. La construction d'une charpente métallique pour la couverture des nouveaux ateliers de montage des locomotives, à Yverdon, d'une superficie d'environ 4500 m² environ.

S'adresser au bureau du chef des ateliers, à Yverdon.

Terme : 10 février.

II. La construction et le montage du tablier métallique d'un passage supérieur en gare de St-Maurice. Poids : 90 tonnes.

S'adresser au bureau central de la voie, à Lausanne, Razude, chambre N° 61.

Terme : 8 février.

La Direction du 2^e arrondissement des Chemins de fer fédéraux met au concours :

I. Les travaux de terrassement pour l'extension de la gare de Laufen.

S'adresser au bureau de l'ingénieur de section, Wallstrasse 14, à Bâle.

Terme : 31 janvier.

II. La construction d'un passage supérieur de 7 mètres d'ouverture, avec tablier en fer et béton de 4 m. de largeur.

S'adresser au bureau de l'ingénieur de section, à Delémont.

Terme : 2 février.

La Direction du III^e arrondissement des Chemins de fer fédéraux met au concours :

I. Le renforcement de la construction métallique des passages supérieurs sur la ligne de Bülach à Glattbrugg. Poids : 55 tonnes.

II. La construction et le montage de deux ponts métalliques sur route. Poids : 11 tonnes.

S'adresser au bureau de l'ingénieur en chef, Kasernenstrasse 101, à Zurich.

Terme : 12 février.

SAINT-GALL

La Municipalité de St-Peterzell met en soumission la construction d'un pont en fer ou en béton armé, sur le Neck. Devis estimatif des travaux de fondation : 5000 francs. Poids total de la partie métallique : 24 tonnes.

S'adresser pour renseignements au Président de la Commune.

Terme : 1^{er} février.



APPAREILLAGE POUR GAZ ET EAU

I. WEIBEL, L^s WEIBEL aîné, successeur

50, Martheray, 50, LAUSANNE.

Maison fondée en 1857.

Ferblanterie, plomberie, zinguerie, couvertures en ardoises
tuiles et ciment ligneux. 106

Briqueterie Mécanique de Lonay près Morges.

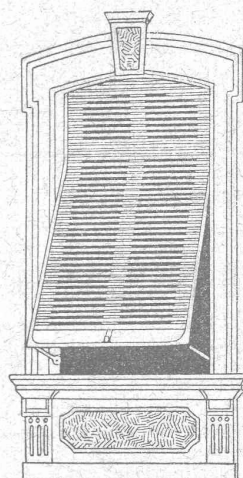
CH. FALCONNIER, PROPRIÉTAIRE

— TELEPHONE —

Briques pleines, creuses et perforées. — Tuiles ordinaires, pour toitures, rondes et pointues brevetées. Tuiles parallèles. Hourdis de toutes dimensions avec couvre-fer. Coulisseries et Drains de toutes dimensions. Caniveaux pour conduites de câbles électriques brevetés. — Boisseaux ronds 18, 21, 24. — Tuiles rouges et jaunes pour couvertures écaillées. 123

W. BAUMANN, Horgen.

Manufacture de Jalousies en Bois. 170



Le plus ancien établissement de ce genre en Suisse.

INSTALLATION DE PREMIER ORDRE

FERMETURES EN BOIS
STORES AUTOMATIQUES

Brevet + 5103.

La plus pratique et la plus élégante fermeture.

Marquises — Persiennes — Paravents

Exécution en Red-Pine américain, en bois du nord ou en bois indigène.

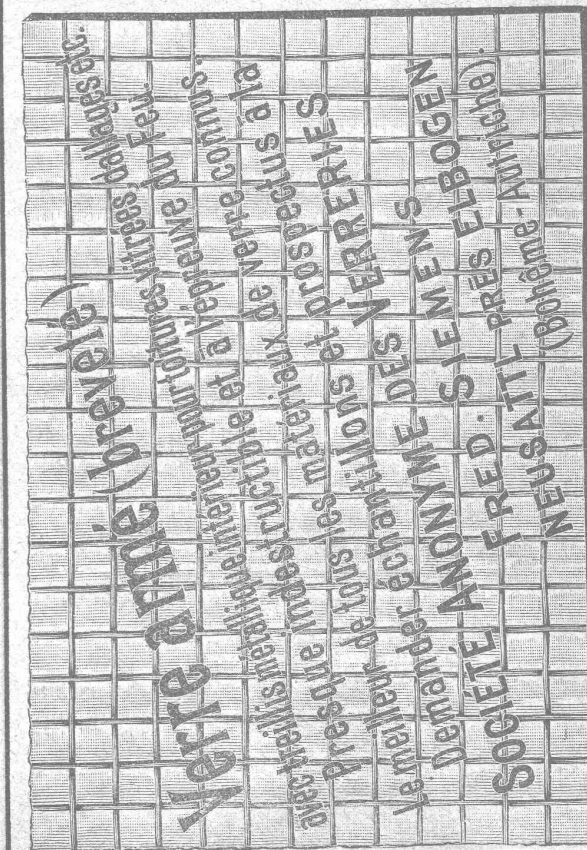
REPRÉSENTANTS :

M. Louis WÄCKERLIN, Lausanne.

MM. RAMELET Frères, Lausanne.

M. L. CORMIER, 2, rue de Hesse, Genève

Usine à Paris IX^e, 12, Rue du Delta.



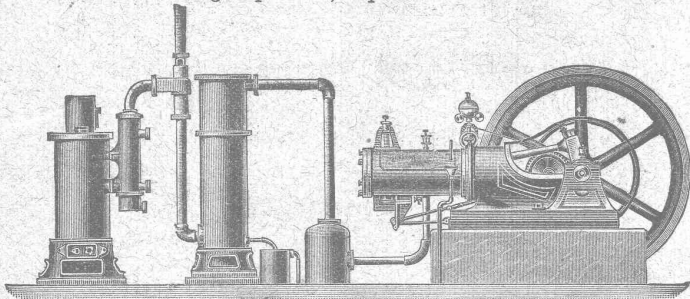
M. Baldwin WEISSER, Bâle,
et ZÜRICH, Schweizergasse, 20.

Représentant
pour la Suisse :

Klarastrasse,

FORCE MOTRICE A 3 CENTIMES LE CHEVAL-HEURE
par le **Nouveau Moteur-Gazogène**

à gaz pauvre, aspiration directe.

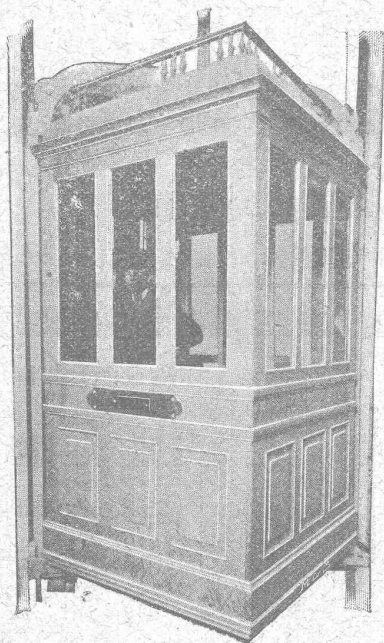


Gazogènes et transformation de moteurs en moteurs à gaz pauvre. Moteurs à gaz d'éclairage, à pétrole, à benzine, à alcool. Turbines. Grues pour l'entreprise du bâtiment. Sapines à moteurs. Treuils. Machines à travailler le bois. 42

GILLIÉRON & AMREIN, Ingénieurs-Constructeurs.
VEVEY (Suisse).

FABRIQUE SPÉCIALE POUR
Ascenseurs et Monte-charges
ÉLECTRIQUES

ALFRED SCHINDLER, LUCERNE



Maison.
DE CONFIANCE
fondée en 1874.

Commande par boutons

Marche
silencieuse.

Grande vitesse:
jusqu'à
2 m. par seconde.

Parachute infallible.

Derniers modèles
américains.

600 installations
en fonction.

Un cheval suffit
pour ascenseur de
3 personnes.

Seul Ascenseur Electrique marchant sans
bruit tout en étant d'un bon rendement.

Renseignements, Dessins, Devis et Prix - courants
gratis sur demande. 10

FABRIQUE DE TUYAUX EN CIMENT
Briques, Carrelages, etc.
CORNAZ Frères & C^{ie}
ALLAMAN (Vaud)

Carrelage le plus beau et le plus moderne
NOUVEAU PROCÉDÉ
Album et prix-courant sur demande. 87

FUGLISTER & C^{ie} NEUCHÂTEL (SUISSE)



PHOTOGRAPHIE
ARTISTIQUE ET
INDUSTRIELLE

CLICHÉS
EN TOUS
GENRES

150

Serrurerie. — Balancerie.

ED. JEANRENAUD

CHOISY — Route d'Echallens

LAUSANNE

Projets, Etudes. 145

FERRONNERIE

TRAVAUX D'ART



E. FATZER

ROMANSHORN

Thurgovie

FABRIQUE MÉCANIQUE DE
âbles en fil d'acier et de Cordes en chanvre
offre
Câbles pour
grues, ascenseurs
transports aériens.
Cordes p^r transmissions, etc.



EXPLOSIFS 47

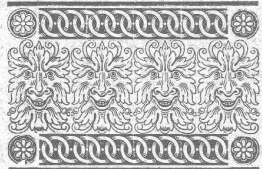
Société Suisse

DES

EXPLOSIFS

à BRIGUE (Valais).

Dynamites à tous dosages. Détonateurs. Méches et tous accessoires.



ATELIERS 30

D'ÉBÉNISTERIE D'ART

BOBAÏNG

St-Pierre, 2, Lausanne.

Renseignements, dessins, devis



ATELIERS DE CONSTRUCTION

OERLIKON

OERLIKON PRÈS ZÜRICH



Moteurs Electriques

de toutes grandeurs et pour tous les genres de courant.

Moteurs spéciaux pour appareils de levage.

Moteurs à carcasse étanche. 114

Moteurs mono- et triphasés à vitesse variable.

Téléphone 1771 RENSEIGNEMENTS ET DEVIS : Téléphone 1771

à LAUSANNE, 15, Place St-François, 15.

SOCIÉTÉ DES USINES DE GRANDCHAMP ET DE ROCHE

à Grandchamp près Vevy (Vaud).



Fabriques de Ciment Portland artificiel, Ciment mixte (Rochite), Gypses et Chaux hydrauliques

PRODUCTION TOTALE 3000 WAGONS

Diplôme à Zurich 1883. — Médaille de vermeil à Yverdon 1894.

Médailles d'or à Genève 1896 et Vevey 1901.

33

Fils de Cuivre électrolytiques

de la Compagnie des Tréfileries du Havre,

Anciens Etablissements LAZARE WEILER

Cuivre pur en barres, en feuilles, en bandes; Cuivre façonné, Laiton en tôle, fils, barres; Aluminium; Tubes cuivre et laiton; Fils d'acier, blancs et galvanisés; Bi-métal.

H. KLEINERT & Cie, à Bienne.

Aciers et métaux en gros.

166

KERN & Cie, AARAU

MAISON FONDÉE EN 1819

19 Médailles et Diplômes. — Grand Prix : Paris 1889.

— (FOURNISSEURS DE PLUSIEURS GOUVERNEMENTS) —

Fabrique d'Instruments de haute précision pour le Dessin (Boîtes pour Ingénieurs, Architectes, Géomètres, ainsi que pour Ecoles professionnelles), pour la **Géodésie, Topographie et Astronomie** (Equerres, Instruments à niveler, Théodolites, etc.).

Derniers perfectionnements brevetés apportés à nos Instruments:

Optique Zeiss. — Niveaux Zwicky. — Tire-lignes « IDÉAL » avec réglage des branches. Réglage de la pointe à aiguille.

Vente des **COMPAS** chez tous les Opticiens et Papetiers principaux.

Demandez notre marque de fabrique.

Catalogues gratuits et franco.

161



Carreaux mosaïques

de Winterthour.

169

A. WERNER-GRAF

ci-devant

Huldreich Graf.

Fabriques

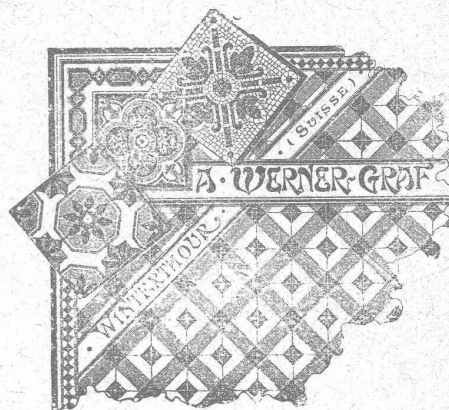
et Dépôt

à

WINTERTHOUR

ALBUM

et ÉCHANTILLONS à disposition.



OFFICE GÉNÉRAL DU BATIMENT

Lausanne, 5, avenue de Villamont, 5. Téléphone N° 1818.

DIRECTEUR: A. WEBER, ARCHITECTE

Entreprise générale de Constructions en tous genres pour toute la Suisse, à forfait, les clés en mains.

Envoi contre Fr. 20 de 70 types d'habitations diverses avec prix et distribution.

36

ÉCONOMIE — CÉLÉRITÉ — PAS D'ALÉAS

Daniel **PERRET**, Appareilleur

Avenue Béthusy. LAUSANNE Avenue Béthusy.

Installateur des Eaux de Cossonay, Ballaigues, Vallorbe, Vaulion, Echallens, Bremblens, Leysin, etc.

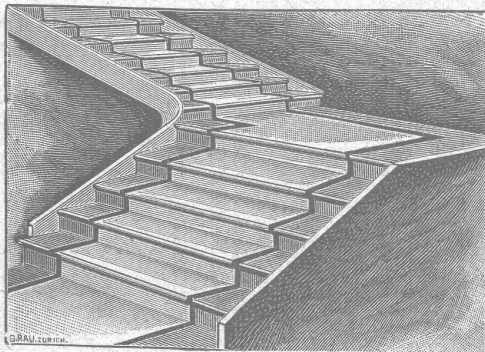
Spécialité de canalisations à haute pression. Chauffages de serres, chambres de bains et buanderies. Installations pour eau et gaz. Appareils sanitaires de tous systèmes. Serrurerie en tout genre. — Etudes et devis sur demande. 48

FABRIQUE SUISSE DE XYLOLITH

à WILDEGG (Canton d'Argovie)

D^r P. Karrer

ci-devant **RILLIET & KARRER**



Brevet + N° 9080.

Brevet + N° 9080.

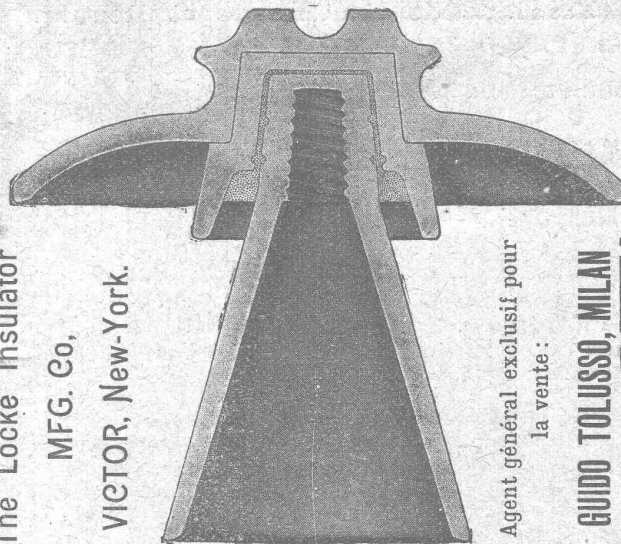
MARCHES D'ESCALIER EN XYLOLITH

pour le revêtement d'escaliers en fer, bois, molasse, ou béton tournants, molasse usée.

Incombustibles, pas glissant et de grande durabilité et résistance.

Couleurs unies ou avec forme de tapis coloré au centre.

Seulement en Suisse environ 10,000 marches d'escalier et environ 200,000 m² de parquets ont été posés jusqu'ici



The Locke Insulator

MFG. Co.,

VICTOR, New-York.

Agent général exclusif pour la vente :

GUIDO TOLUSSO, MILAN

(Italie)

Les isolateurs brevetés Locke, primés avec médaille d'or à l'Exposition universelle de Paris 1900 et du Transmissipi (Omaha) 1898, sont les meilleurs et les plus recommandés spécialement pour lignes électriques à tensions très élevées. Leur fonctionnement est parfait et ils se trouvent employés dans les plus grandes et plus puissantes lignes électriques du monde, jusqu'à 60,000 volts de tension de ligne, ce qui leur a procuré une réputation universelle. Leurs principales prérogatives sont : **Résistance diélectrique et mécanique. Minime perte de courant. Convenance dans les prix. Economie des installations et du montage.**

Les supports brevetés Locke sont aussi les meilleurs et les plus adaptés pour les tensions très élevées, et **augmentent la résistance de 5000 à 10,000 volts**, selon la capacité de l'isolateur.

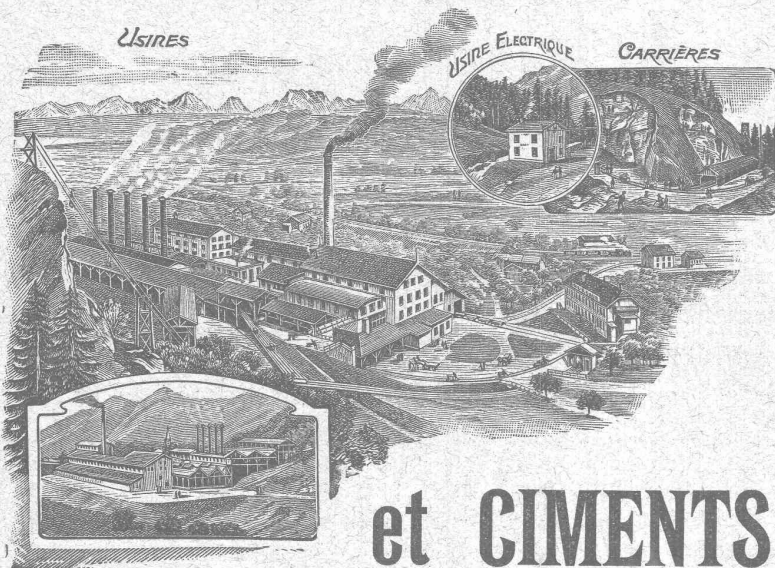
Les isolateurs « Manhattan » pour chemins de fer électriques à troisième rail se recommandent pour leur supériorité.

Le bureau technique de la Direction de Milan, via Torino, N° 61, traite pour l'installation des lignes électriques pour transport d'énergie électrique de hautes tensions d'après les dernières expériences.

Catalogues, renseignements et devis gratuits sur demande.

Adresser toute demande à l'Agence générale, à **MILAN**, via Torino, 61.

59



SOCIÉTÉ ANONYME

DES

CHAUX

et CEMENTS de BAULMES

Médaille d'or. Exposition cantonale vaudoise. Vevey 1901.

9

Les Usines construites en 1898 sont installées avec les derniers perfectionnements et permettent une **production annuelle de**
3000 wagons de 10 tonnes de **chaux lourde et mi-lourde** et
1000 wagons de 10 tonnes de **ciment naturel et artificiel.**

Fabrique de Cartonnage et Reliure.

A. RION

LAUSANNE — 16, RUE DE BOURG, 16 — LAUSANNE
Téléphone 1116. 55

Spécialité d'onglets pour Architectes.

Bureau technique: ALFRED RUBIN

Zurich I, Bahnhofstrasse, 94.

Pièces en acier fondu pesant jusqu'à 50 tonnes. Organes de machines. Roues dentées moulées à la machine. Coussinets de ponts, etc.

Pièces forgées et estampées, brutes, tournées ou complètement travaillées: arbres à manivelles, arbres polis, tiges de pistons, colonnes de grues, etc.

Matrices, ébaucheurs et broches pour travaux de forge.

Pièces de fonderie, en fonte tendre, forgées par étampage et en fonte dure.

Acier au creuset pour outils servant au travail du fer, des métaux, des pierres et des bois.

Boulets pour moulins à boulets.

Acier en bandes, poli au laminoir, pour boîtes de montres. Ressorts en acier.

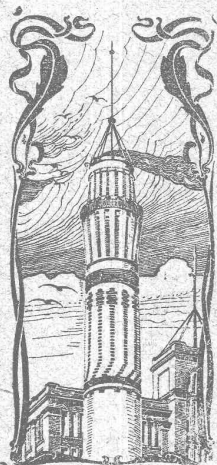
Tuyaux et barres polis, de divers profils, pour la construction des machines et des appareils, et les travaux aux tours.

Fils, en acier fondu et en fer, polis, galvanisés et recuits, ronds et profilés. 110

L. MICHOT

CONSTRUCTEUR-MÉCANICIEN

BEX 56



J. WALSER & Co

ENTREPRISE DE CONSTRUCTIONS
WINTERTHUR

Télégramme: Walser. - Téléphone.

SPÉCIALITÉS: H1364Z

Cheminées d'usines et de chauffage.

Maçonneries de Chaudières
de tous systèmes. 61

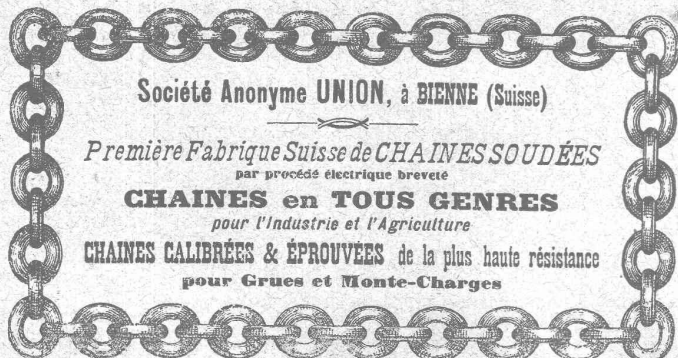
Construction de Fourneaux
pour tous les services industriels.

Fondations et massifs en béton.

Briqueteries complètes avec fours rotatifs

MATÉRIAUX RÉFRACTAIRES en toutes qualités.

Récompenses à l'Exposition nationale de Genève.



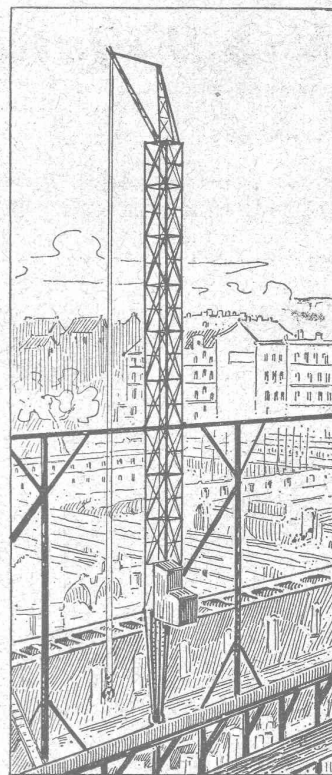
Société Anonyme UNION, à BIENNE (Suisse)

Première Fabrique Suisse de CHAINES SOUDÉES
par procédé électrique breveté

CHAINES en TOUS GENRES

pour l'Industrie et l'Agriculture

CHAINES CALIBRÉES & ÉPROUVÉES de la plus haute résistance
pour Grues et Monte-Charges



**Grues
roulantes**

Système Voss

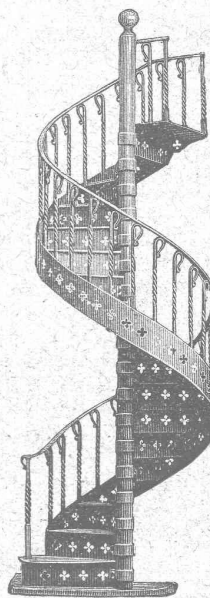
pour constructions en
maçonnerie, etc.

permettant de se passer
d'échafaudages provisoires
et de réaliser
une économie considérable
de temps et d'argent.

**Brevets d'invention
demandés.** 113

Seul fabricant en Suisse:

**Ateliers de constructions
métalliques
de RICHTERSWIL.**



ATELIER DE SERRURERIE

actionné par Moteurs électriques.

H. RAPIN

LAUSANNE - Maupas, 8 - LAUSANNE

SERRURERIE

en bâtiment et fer forgé.

Vitrages et Devantures de magasin.

Escaliers en fer.

Marquises et Vérandas. 57

**Grosse Serrurerie
CHARPENTES**

Colonnes-supports en fers assemblés
pour lignes aériennes.

Passerelles, etc.

ÉTUDE

DÉVIS

Téléphone N° 24.

E. BECK

PERLES, près BIENNE

Télégrammes: PAPPBECK

Téléphone.

FABRIQUE POUR:

Carton bitumé. — Ciment ligneux.

PLAQUES d'ASPHALTE pour Isolations en tous genres.

TAPIS D'ISOLATIONS — GOUDRON MINÉRAL RAFFINÉ

TRINIDAD ÉPURÉE 27

Tous les produits d'Asphalte et de Goudron.

MANCHON à Friction breveté

se distingue par :

construction simple et excessivement robuste.

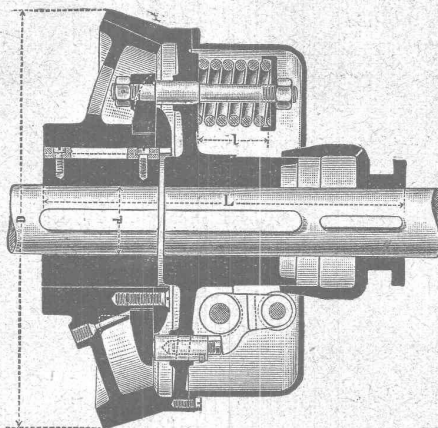
Embrayage et débrayage facile, sans aucune interruption de la marche normale des transmissions.

-o- Point d'usure remarquable. -o-

Sûreté absolue contre embrayage ou débrayage non voulu.

Accès facile à toutes les parties importantes.

Droits exclusifs pour la Suisse.



Prospectus et prix à disposition sur demande.

Ateliers de construction de St-Georges

près St-Gall, Suisse. Société en commandite.

Ludwig v. Süsskind.

93

Manufacture de Papiers.

J.-G. STOUKY, Lausanne.

Gare du Grand-Pont L.-O.

Spécialité de papiers pour
Ingénieurs, 31
Architectes, Entrepreneurs.

ENTREPRISES GÉNÉRALES
de VITRERIE en tous genres.

Atelier spécial de Vitraux d'Art.

ENCADREMENTS 112

P. CHIARA

Pl. St-Laurent, Lausanne.

Verres de toutes sortes en gros et détail.

E. JEANRENAUD, GRAVEUR

Rue de Bourg, 12, Lausanne.

TIMBRES

en métal et en caoutchouc.

Numéroteurs. Dateurs

Tampons.

29

A. PIAT* et ses FILS

Fondeurs-Constructeurs

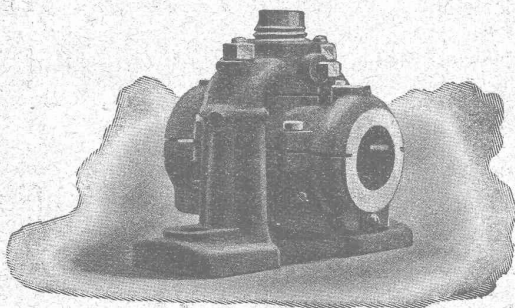
Paris, 85, rue St-Maur. Soissons, Usine de la Magdeleine

TRANSMISSIONS

Paliers. — Poulies. — Volants.

Embrayages à Friction.

Appareils de levage.



Manchons d'accouplement élastiques.

Elévateurs — Transporteurs

Riveuses hydro-électriques.

Pompes. — Marteaux. — Pylons.

ENGRENAGES

GAZOGÈNES F. Chavanon - Piat
utilisant tous les combustibles.

Représentant général pour la Suisse :

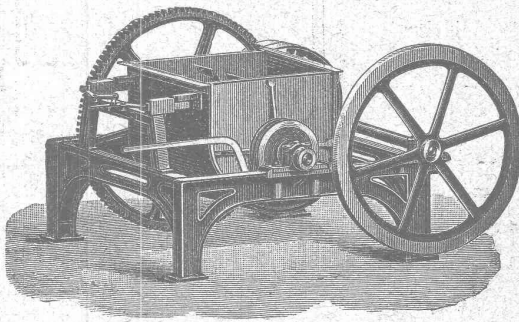
J. KOLBE, Goldbach-Küsnacht aus Zürichsée.

52

OEHLER & C°, Aarau.

ATELIERS DE CONSTRUCTION & Fonderies de Fer & d'Acier

Usines spéciales pour moyens de transport :



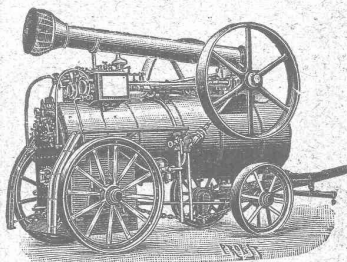
Voies et
Vaggonnets
pour
entrepreneurs
— 186

Machines
à faire
le béton
et le mortier.

Dragues,
etc., etc.

Vente et Location de :

RAILS
en acier.
Voie, genre
Decauville.
Voie Phoenix.
Plaques
tournantes.
Croisements.
Vaggonnets
de
tous genres,
neufs
et d'occasion.



Locomotives
d'Entreprises
Locomobiles.
TREUILS
roulants
à benzine et à
vapeur.
POMPES
centrifuges
et autres
systèmes.
Outils
de levage.

Rouleaux compresseurs à vapeur. Concasseurs.

FRITZ MARTI (Société anonyme)
Dépôts et Ateliers à
Wallisellen, Berne, Yverdon **Winterthur.**

142

F. WILHELM & C^{ie} ZOFINGEN

Vis et Boulonneries en tous genres.

Pièces sur modèles ou dessins : tournées,
filetées, taraudées, fraisées, alésées et
différents autres articles.

138

ATELIER DE RELIURE

H. CORNAMUSAZ

Grand St-Jean, 7, Lausanne.

Force motrice à 3 centimes le cheval-
heure par le

Nouveau Moteur-Gazogène

à gaz pauvre, aspiration directe.

GILLIÉRON & AMREIN

Ingénieurs-Constructeurs.

107

RELIURES en tous genres.

CARTES murales.

VEVEY

SUISSE

JEUNE INGÉNIEUR

Suisse allemand, ayant achevé l'Ecole polytechnique fédérale, 1^{1/2} année de pratique en béton armé, **CHERCHE PLACE** pour le 1^{er} mars dans la Suisse française ou en France. Offres sous chiffres N° 171 Y, à **HAASENSTEIN & VOGLER, BERNE.** 182

MANUFACTURE
de **CAOUTCHOUC**

VEUVE de **H. SPECKER**
ZURICH

SPÉCIALITÉS:

Tuyaux en caoutchouc pour conduites d'eau, acide, air, gaz, etc. Tuyaux à spirale. Tuyaux de chanvre avec ou sans couche de caoutchouc à l'intérieur. 164

Articles pour Joints.

Feuilles en caoutchouc dans toutes les qualités. Anneaux, rondelles, tampons, clapets, soupapes, etc., en caoutchouc. Feuilles en fibre et asbeste et ébonite.

Gants et tabliers d'asbeste pour fonderies.

Bâches et couvertures de chevaux imperméables.

LABORATOIRE PRIVÉ

DE
CHIMIE Industrielle

11, PLACE DU TUNNEL, 11

LAUSANNE

Etudes, expertises et analyses chimiques des produits industriels. — Spécialement des ciments, chaux hydrauliques et silico-calcaires.

Détermination des résistances des ciments et mortiers d'après les normes fédérales.

Détermination de la valeur calorifique des combustibles. — Analyses d'huile de machines. — Analyses de minerais, etc., etc. 144

Robert BOSSHARD, Chimiste
Ancien assistant de chimie à l'Université.



Plaques métalliques

Gravées en relief et en creux.
Toutes grandeurs et façons, pour machines, appareils, etc.
* Echantillons sur demande. *

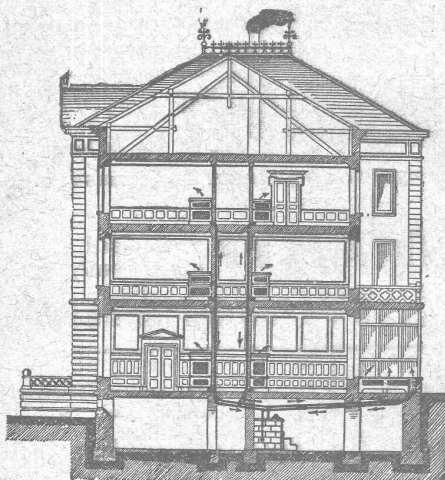
Markwalder & Ganz, St-Gall

CHAUFFAGES CENTRAUX

de tous systèmes.

J. RUKSTUHL, Bâle. 1

Sécurité absolue.
Facilité de réglage de la température.
Hygiène. — Economie.



SPÉCIALITÉS

Chauffages à eau chaude. A vapeur basse et haute pression.

Chauffages par étages.

CHAUFFAGES combinés de tous systèmes.

Premières RÉFÉRENCES

Représentant pour la Suisse romande:

E.-F. CHAVANNES-CLAVEL
Ingénieur-Constructeur, Lausanne.

Lausanne. — Imprimerie H. Vallotton & Toso, rue de la Louve, 2.



Installations
DE
CHAUFFAGES CENTRAUX
de tous systèmes
ET DE
Services d'eau chaude
Bains. — Buanderies.
Séchoirs

FABRIQUE DE
Chauffage Central **Berne S. A.**
ANCIENNE MAISON J. RUEF
OSTERMUNDIGEN

Appareils de **DÉSINFECTION**
ET DE
STÉRILISATION 117

Prospectus et devis sur demande



SERRURERIE D'ART

Charpentes en fer. - Serres. - Vérandas. - Grilles et Portails.
Travail soigné.

Téléphone.

Force électrique.

* 111

Louis Cherpit
NYON (Suisse).

Bureau et Atelier:
AVENUE VIOLLIER

APPAREILLAGE pour EAU et GAZ

MENUISERIE D'ART et de bâtiment

J. CHAUVY & C^{ie}

A. GOLAY, successeur

Maison fondée en 1830.

8, Maupas **LAUSANNE** Maupas, 8

— TÉLÉPHONE 781 —

88