

Zeitschrift: Bulletin technique de la Suisse romande
Band: 31 (1905)
Heft: 23

Werbung

Nutzungsbedingungen

Die ETH-Bibliothek ist die Anbieterin der digitalisierten Zeitschriften auf E-Periodica. Sie besitzt keine Urheberrechte an den Zeitschriften und ist nicht verantwortlich für deren Inhalte. Die Rechte liegen in der Regel bei den Herausgebern beziehungsweise den externen Rechteinhabern. Das Veröffentlichen von Bildern in Print- und Online-Publikationen sowie auf Social Media-Kanälen oder Webseiten ist nur mit vorheriger Genehmigung der Rechteinhaber erlaubt. [Mehr erfahren](#)

Conditions d'utilisation

L'ETH Library est le fournisseur des revues numérisées. Elle ne détient aucun droit d'auteur sur les revues et n'est pas responsable de leur contenu. En règle générale, les droits sont détenus par les éditeurs ou les détenteurs de droits externes. La reproduction d'images dans des publications imprimées ou en ligne ainsi que sur des canaux de médias sociaux ou des sites web n'est autorisée qu'avec l'accord préalable des détenteurs des droits. [En savoir plus](#)

Terms of use

The ETH Library is the provider of the digitised journals. It does not own any copyrights to the journals and is not responsible for their content. The rights usually lie with the publishers or the external rights holders. Publishing images in print and online publications, as well as on social media channels or websites, is only permitted with the prior consent of the rights holders. [Find out more](#)

Download PDF: 15.01.2026

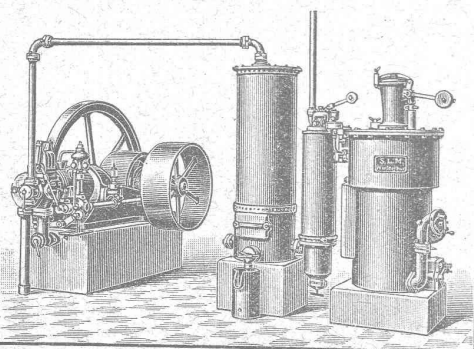
ETH-Bibliothek Zürich, E-Periodica, <https://www.e-periodica.ch>

SOCIÉTÉ SUISSE

POUR LA

268

CONSTRUCTION de LOCOMOTIVES et de MACHINES, Winterthur



Moteurs à Gaz

alimentés par notre nouveau

GAZOGÈNE S. L. M.

produisent la force motrice la plus économique connue actuellement.

Coût du combustible par cheval et par heure environ 2 à 3 centimes seulement.

SERVICE SIMPLE

Emplacement restreint. Pas de fumée.

MOTEURS A PÉTROLE ET A BENZINE

Manufacture de Papiers.

J.-G. STOUKY, Lausanne.

Gare du Grand-Pont L.-O.

Spécialité de papiers pour
Ingénieurs, 227

Architectes, Entrepreneurs.

ENTREPRISES GÉNÉRALES
de VITRERIE en tous genres.

Atelier spécial de Vitraux d'Art.

ENCADREMENTS 271

P. CHIARA

Pl. St-Laurent, Lausanne.

Verres de toutes sortes en gros et détail.

E. JEANRENAUD, GRAVEUR

Rue de Bourg, 12, Lausanne.

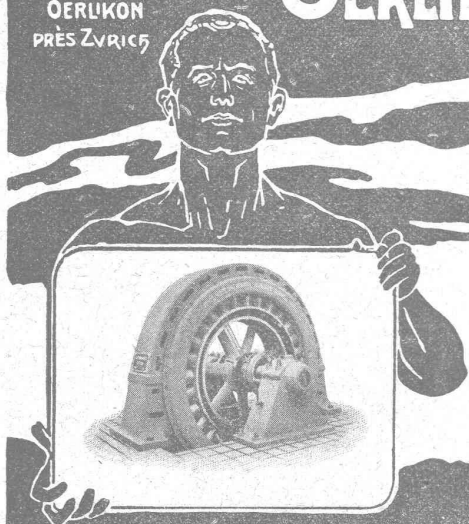
TIMBRES
en métal et en caoutchouc.
Numéroteurs. Dateurs

Tampons.

241

ATELIERS DE CONSTRUCTION OERLIKON

OERLIKON
PRÈS ZÜRICH



Moteurs Electriques

de toutes grandeurs et pour tous les genres de courant.

Moteurs spéciaux pour appareils de levage.

Moteurs à carcasse étanche. 114

Moteurs mono- et triphasés à vitesse variable.

Téléphone 1771 RENSEIGNEMENTS ET DEVIS : Téléphone 1771

à LAUSANNE, 15, Place St-François, 15.

Fabrique de Compteurs à gaz ELSTER & C^{ie}, Lucerne.

représentants de la Société SIEMENS & HALSKE, à Berlin, Maison recommandée pour ses :

- Compteurs d'eau à ailettes
- Compteurs d'eau à disques;
- Compteurs d'eau pour étages;
- Compteurs d'eau pour hydrants;
- Compteurs d'eau pour l'alimentation des chaudières;
- Compteurs d'eau combinés.

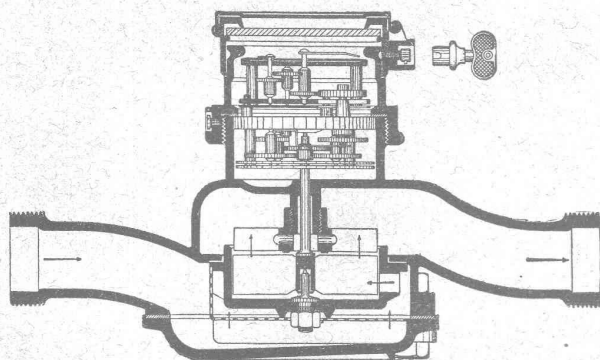
475,000 COMPTEURS EN SERVICE

Ateliers de réparations spéciales
et Laboratoire d'essais.

Fabrication de Compteurs à Gaz
secs et humides.

Réparation des Compteurs à gaz secs
et humides

de TOUS SYSTÈMES 187



223

Plaques métalliques

Gravées en relief et en creux.
Toutes grandeurs et façons, pour
machines, appareils, etc.

* Echantillons sur demande. *

Markwalder & Ganz, St-Gall

Kägi & Co, Winterthour

Succursale à Milan (via S. Vincenzino, 10)

Agence & Commission en produits miniers
et métallurgiques.

Rails et Traverses Acier, matériel d'attache pour chemins de fer à voie normale, voie étroite, lignes de tramway et voies de travaux (terrassements, tunnels, mines), longrines, cœurs de croisements, rondelles élastiques, etc.

Roues, étoiles de roues en fer forgé, essieux simples, **essieux montés et badanges** pour matériel roulant de chemins de fer et tramways; **ressorts** en tous genres pour tous usages techniques. Brouettes et barrots en fer.

Roues en fonte dure et fonte coquille pour wagonnets et ponts roulants; **Tôles à Chaudières et Tuyaux ondulés** pour locomotives, locomobiles et chaudières fixes; **tubes à chaudières** fer, cuivre et laiton, **tubes à brides** pour conduite de vapeur et canalisations à forte pression.

Fers spéciaux pour construction de ponts et toitures métalliques qualité Thomas et Siemens Martin; ronds de toutes dimensions de même métal laminés et forgés, larges plats, tôles de constructions, fers à batteuses, fers marchands.

Aciers bruts, laminés et forgés en Siemens Martin & Thomas; aciers fondus au creuset; pièces de forge en tous genres, arbres coudés jusqu'à 8000 kg., manivelles, bielles, leviers, crochets, etc., bruts de forges ébauchés et finis.

Tuyaux fonte avec leurs pièces spéciales jusqu'à un mètre de vide et plus; vannes et hydrantes; Tuyaux spéciaux avec et sans soudure pour conduites haute pression jusqu'à 400 atmosphères.

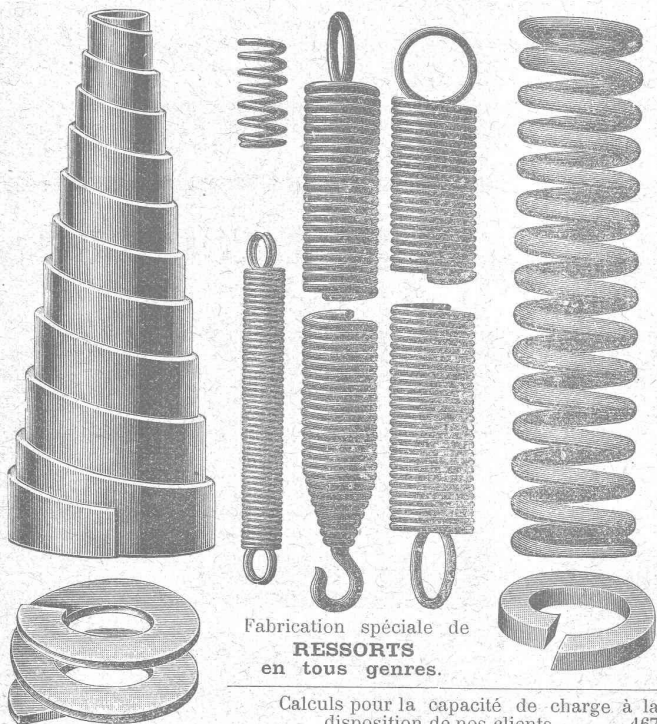
Fils de fer, d'acier, de cuivre, de bronze pour télégraphe, téléphone, paratonnerres, fabrication de câbles, cardes, ressorts, etc.

Câbles en fil de fer et acier pour transmissions, funiculaires, téléfériques, ponts suspendus, puits et mines; cordelettes en fil d'acier fondu pour signaux de chemins de fer.

Câbles cuivre nus et armés pour voie aérienne et souterraine, pour télégraphe, téléphone et transmissions de forces à grandes distances.

Couteaux pour machines à couper le papier, pour raboteuses à bois et pour cisailles à tôles.

NB. Prix-courants, prospectus et album sont à disposition. 228



Fabrication spéciale de
RESSORTS
en tous genres.

Calculs pour la capacité de charge à la
disposition de nos clients. 167

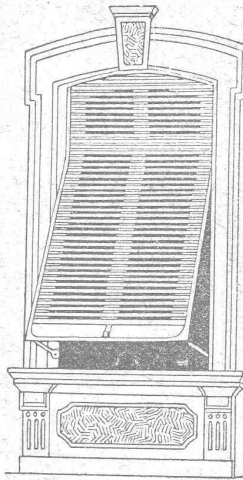
Acier de toute première qualité. — Trempe égale et exacte.

Baumann Frères, Ruti (Zurich).

W. BAUMANN, Horgen.

Manufacture de Jalousies en Bois.

170



Le plus ancien établissement de ce genre
en Suisse.

INSTALLATION DE PREMIER ORDRE

FERMETURES EN BOIS
STORES AUTOMATIQUES

Brevet + 5103.

La plus pratique et la plus élégante
fermeture.

Marquises — Persiennes — Paravents

Exécution en Red-Pine américain,
en bois du nord
ou en bois indigène.

REPRÉSENTANTS :

M. Louis WÄCKERLIN, Lausanne.

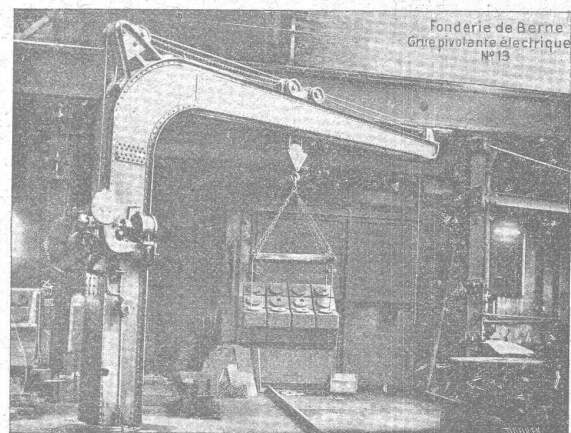
MM. RAMELET Frères, Lausanne.

M. L. CORMIER, 2, rue de Hesse, Genève

Usine à Paris IXe, 12, Rue du Delta.

SOCIÉTÉ DES USINES de Louis de ROLL

SUCCURSALE : FONDERIE de BERNE. Fournit :



Fonderie de Berne
Grue pivotante électrique
N°13

Appareils de levage : Ponts roulants, Grues pivotantes
fixes et sur chariots. Commande à bras
ou électrique. Monte-charges hydrauliques, électriques
ou à courroie.

Matériel de chemins de fer : Ponts tournants et Cha-
riots transbordeurs pour
vagnons et pour locomotives, commandés à bras, par ma-
chines à vapeur ou par moteurs électriques.

Branchements et croisements pour voies étroites et voies
normales, pour rails Vignol
et rails à gorge. 231

BARRIERES avec ou sans arrêts et sonneries.

**Superstructures à crémaillères. Chemins de fer funicu-
laires.** (Freins brevetés). Depuis le commencement de 1898 la
Fonderie de Berne a fourni 21 funiculaires.

Barrages, installations métalliques et mécaniques pour barrages
(vannes, écluses, grilles, treuils, etc.).

Machines pour la fabrication des briques en ciment.



Renseignements sur des installations faites, références,
projets et devis sont à disposition



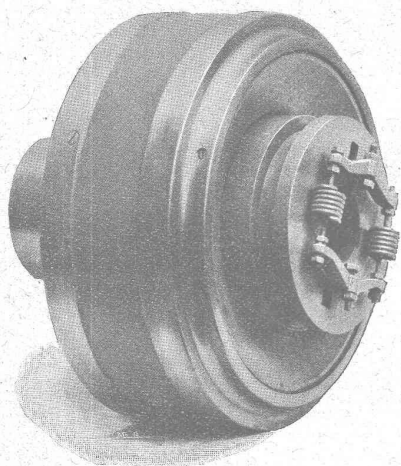
SOCIETE DES USINES DE LOUIS DE ROLL

Brevet Suisse.

Usine de CLUS (Canton de Soleure).

Embrayages à friction, système Benn,

pour l'embrayage et le débrayage d'une série d'arbres ou de machines uniques pendant la marche. Disposition complètement fermée de l'appareil ; utilisable pour un grand nombre de tours ; graissage automatique des parties intérieures de l'appareil. 278



Paliers à graissage automatique à bagues :

PALIER SELLERS avec coussinet inférieur démontable (brevet Suisse), utilisables comme paliers fixes, paliers suspendus, paliers consoles sur mur ou sur colonnes.

PALIER FIXES avec coussinets démontables en métal blanc ou en bronze pour arbres massifs et arbres creux.

Installations de transmissions complètes pour toutes les branches de l'industrie.

De VALLIERE, SIMON & C^{ie}, ingénieurs civils, 1, Place Cathédrale LAUSANNE



BÉTON ARMÉ



Système de VALLIÈRE. — Brevets Suisses 9775 et 20,148.

Projets et études de: Ponts, planchers, sommiers, colonnes, réservoirs, cuves de gazomètres, silos, fondations, toitures, tuyaux, canaux, etc.

Représentants pour la Suisse du système **MELAN** pour ponts en béton armé.

Renseignements et devis gratuits.

294

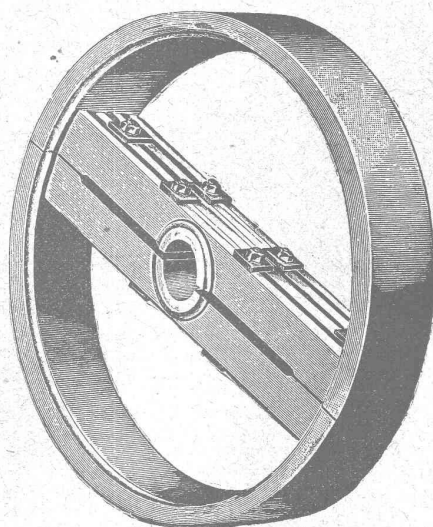
Concessionnaires : F. Riondel & Fils, Genève. E. Bellorini & Rochat, Lausanne. Römer & Fehlbaum, Bienne. A. Vissa, Montreux. Rothacher & C^{ie}, S-Imier. Franceschetti & C^{ie}, Zurich. F. Caldelari, Ligornetto, Tessin. E. Nosedà, Neuchâtel.

POULIES en PATE de BOIS pour COURROIES

Brevet Suisse Beran N° 27 320.

178

Chaque demi-couronne est en une seule pièce.



Extrait du certificat du Laboratoire royal d'essais des machines de Charlottenbourg:

Résultats des essais de 3 poulies de mêmes dimensions, en plaçant dessus une courroie dont les deux brins sont tendus par des poids égaux. Pour que le glissement de la courroie se produise, la charge de l'un de ses brins dû être majorée de :

14 kg.	avec la poulie en fer,
31 " "	" " en bois,
38 " "	" " en pâte de bois.

Résultats des essais à la compression :

La rupture de la poulie en fer se produisit sous	7970 kg.
" " " bois " "	5210 "
" " " pâte de bois " "	9170 "

Les poulies en pâte de bois brevet Beran ont donc une résistance à la rupture qui n'avait pas encore été atteinte, et le plus fort coefficient de frottement.

Représentants : J. WIEDERKEHR & C^o, Winterthour.

LIBRAIRIE F. ROUGE & C^{IE}, LAUSANNE

En souscription.

Lausanne à travers les âges

La Municipalité de Lausanne a décidé de publier, à l'occasion du percement du Simplon, une plaquette destinée à faire connaître le passé de cette ville, le mécanisme de ses institutions et les ressources qu'elle offre à l'étranger qui vient s'y fixer.

Cet ouvrage, fort de 160 pages au minimum, imprimé par la maison Georges Bridel & C^{ie} sur beau papier coché dans le format in-4°, sera orné de 80 illustrations en autotypie, représentant entre autres les vitraux de l'hôtel de ville, œuvre du peintre Hans Funck, de trois graphiques (accroissement de la population depuis 1850 et développement des écoles), d'un plan de la ville en 1836 avec l'indication des extensions prévues alors et enfin d'un fac-similé de la lettre adressée par l'empereur Charles-Quint, en date du 5 juillet 1536, « *Aux honorables, nos chers et fidèles sujets du Saint-Empire, les bourgmestre, conseillers et communauté de notre ville impériale de Lausanne à tous et un chacun,* » pour les détourner de prendre part à la dispute religieuse que LL. EE. de Berne se proposaient d'organiser et qui eut lieu effectivement à la cathédrale le 1^{er} octobre 1536.

Les matières traitées dans Lausanne à travers les âges sont les suivantes :

Aperçu historique **Statistique**
Edilité **Les monuments et les promenades**
Instruction publique
Musées et collections **Climat de Lausanne. Services hospitaliers**
Commerce et industrie **La vie à Lausanne.**

L'aperçu historique et les notices sur la statistique, les monuments et promenades, les musées et collections, le climat de Lausanne, les services hospitaliers et la vie à Lausanne ont pour auteur M. le syndic **van Muyden** ; la notice relative à l'instruction publique est de M. l'avocat **Schnetzler**, membre de la Municipalité ; les notices sur le développement de Lausanne au cours du XIX^e siècle, le service du gaz, le service de l'électricité et le service des eaux sont de MM. les ingénieurs **Ed. Chavannes**, **Ed. Chastellain** et **A. de Montmollin**, et de M. **Ed. Buttet**, gérant du service des eaux ; enfin la notice sur le commerce et l'industrie est de M. **Eug. Faillettaz**, secrétaire de la Société industrielle et commerciale.

L'opportunité de cette publication et la compétence des auteurs qui en ont assumé la rédaction permettent d'espérer qu'elle sera favorablement accueillie du public.

Un vol. in-4° de 160 pages avec 80 gravures.

Prix de souscription jusqu'au 30 novembre : Fr. 4.—

PETIT LAROUSSE ILLUSTRÉ

Nouveau Dictionnaire manuel encyclopédique.

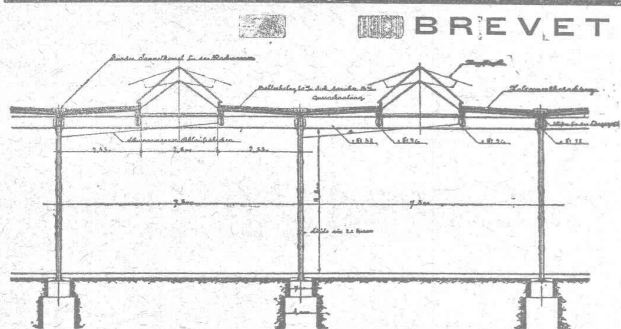
Le petit Larousse illustré comprend 1664 pages.

Divisé en trois parties : Langue française. — Locutions latines et étrangères. — Histoire, géographie et biographie.

Relié toile, fers spéciaux de GRASSET, en trois tons. Fr. 5.—

En reliure souple pleine peau, très élégante. » 7.50.

Nouvelles Toitures pour Constructions industrielles



BREVET N° 23428

Toitures plates prenant jour d'en haut,
avec dispositif d'aérage, très avantageux pour
toutes les constructions industrielles :

Magasins. — Hallés à marchandises. — Entrepôts. — Ateliers.
Usines de constructions mécaniques et électriques.
Tanneries. — Industries textiles. — Blanchisseries.
Teintureries. — Brasseries. — Marchés couverts, etc., etc.

Ce nouveau genre de TOITURE présente les avantages suivants :

272

Il peut convenir à toutes les orientations pour le jour, venant d'en-haut. — Il est le meilleur système à employer pour tous les climats, aussi bien pour les pays chauds que pour les pays froids, même avec fortes chutes de neige. — Isolation parfaite. — Exécution rapide en toute saison. — Prix très modérés.

Projets, devis et tous renseignements seront envoyés gratis sur demande à MM. les Ingénieurs, Architectes, Entrepreneurs et Fabricants par les

Propriétaires du Brevet :

SEQUIN & KNOBEL

Ingénieurs civils pour Constructions industrielles modernes,
RÜTI (Zürich).

Concessionnaires et Représentants :

E. BAUMBERGER & KOCH

Entreprise spéciale pr Toitures et Dallages pr Constructions industrielles,
BALE

SOCIÉTÉ ANONYME DES ATELIERS DE CONSTRUCTIONS MÉCANIQUES DE

ESCHER WYSS & C^{ie}

Fondés en 1805. — ZÜRICH (Suisse) et RAVENSBURG (Wurtemberg). — Fondés en 1805.

Exposition universelle de Paris 1900 : Quatre Grands Prix et Deux Médailles d'Or.

TURBINES

Systèmes Girard, Francis, Jonval. Turbines coniques simples et doubles à axe horizontal ou vertical. Turbines multiples brevetées à axe vertical pour nombre de tours élevés et accouplement direct à la dynamo. Turbines à haute pression.

Régulateurs de précision, à pression hydraulique ou d'huile.

Pompes à piston, de toute capacité et pour toute hauteur de refoulement.

188

Autres spécialités :

Machines à vapeur horizontales ou verticales. Turbines à vapeur. Chaudières à vapeur et travaux de chaudronnerie en tous genres. Pompes à vapeur. Machines à glace et à froid. Compresseurs à air. Bateaux à va-

peur et machines marines. Bateaux à naphte. Bateaux en aluminium. Canots à moteur à vapeur. Transmissions et transports de force. Machines pour la fabrication du papier et du carton. Installations complètes pour la fabrication de la pâte de bois. Machines à polir et à canneler.

PARQUETERIE D'AIGLE

FONDÉE EN 1855

225

Les plus hautes récompenses aux Expositions de :

Zurich, 1883 — Yverdon, 1894

Genève, 1896 — Vevey, 1901

Représentée :

à Lausanne par M. J. MERLE, Maupas, 13

à Montreux par M. Alb. CHENEVAL, avenue Nestlé.

à Genève par MM. A. CHENEVAL & C. MERLE, ch. des Sources 9

FRANCI LON & C^{ie} LAUSANNE
FRANCI LON & C^{ie} LAUSANNE

SOCIÉTÉ DES USINES DE GRANDCHAMP ET DE ROCHE

à Grandchamp près Veytaux (Vaud).



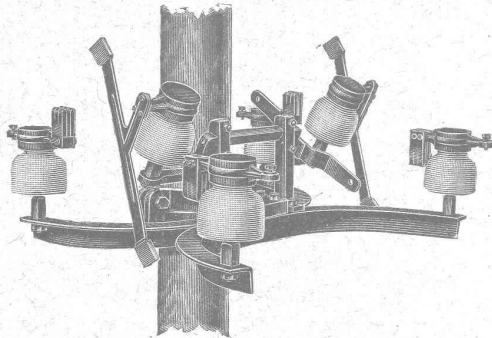
**Fabriques de Ciment Portland artificiel,
Ciment mixte (Rochite), Gypses et Chaux hydrauliques**

PRODUCTION TOTALE 3000 WAGONS

Diplôme à Zurich 1883. — Médaille de vermeil à Yverdon 1894.

Médailles d'or à Genève 1896 et Vevey 1901.

213



Ed. VERDAN, Constructeur YVERDON

Appareils électriques pour Usines et stations transformatrices

Spécialité d'interrupteurs de ligne H. T. à double rupture.

Ces derniers appareils, d'une création récente, sont robustes, d'un fonctionnement facile, et particulièrement recommandables. — Adoptés sur la plupart des grands réseaux de la Suisse.

292



**MONTBARON &
GAUTSCHI
NEUCHÂTEL SUISSE**

CLICHES

**PHOTOGRAVURE MODERNE
AUTOTYPE, TROIS COULEURS
ZINCOGRAPHIE XYLOGRAPHIE
GALVANOS**

221

MANUFACTURE de CAOUTCHOUC Veuve de H. SPECKER ZURICH

Spécialités :

Gants en caoutchouc pour électriciens.
SOULIERS SPÉCIAUX isolateurs en caoutchouc.
TAPIS EN CAOUTCHOUC
VÊTEMENTS
pr Scaphandriers et Mineurs.
CULOTTES,
BAS et BOTTES à EAU
Tubes et Feuilles en Ebonite.
Guttapercha.
BANDES CAOUTCHOUCÉES isolantes.
Tubes à gaz.
MANTEAUX et PELERINES en tissus caoutchoutés.
Envois au choix.

L'UNION

Compagnie d'assurance contre l'incendie, à Paris,

assure les risques industriels, tableaux, objets d'art et bijoux non admis par l'assurance cantonale, ainsi que les bâtiments en construction et ceux insuffisamment taxés.

S'adresser à MM. Girardet, Brandenburg & Cie, banquiers, directeurs particuliers, à Lausanne, et à leurs sous-agents dans le canton.

234

Entreprise Générale de Travaux en Ciment.
HOIRS ALEX. FERRARI, Entrepreneurs.

Bureaux et Chantiers: Maupas, 38-40, Lausanne.

Concessionnaires des Brevets Hennebique pour le Canton de Vaud.

Nouveau : Planchers creux en ciment armé, très économiques.

139

EXPLOSIFS 232
**Société Suisse
DES
EXPLOSIFS**
à BRIGUE (Valais).

Dynamites à tous usages. Détonateurs. Méches et tous accessoires.

Université de Lausanne. -- Ecole d'Ingénieurs.

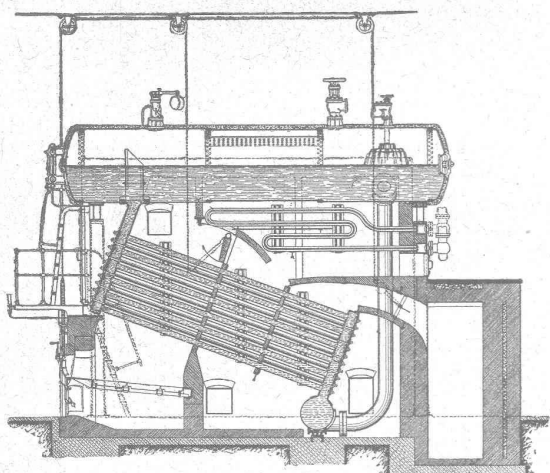
L'école comprend les divisions du **génie civil**, de **mécanique**, d'**électricité** et de **chimie**.

La durée des études est de **sept semestres**. Il est annexé à l'école un cours préparatoire d'une année, destiné aux candidats immatriculables à l'Université et qui ne possèdent pas les connaissances spéciales nécessaires pour l'admission en première année.

Le programme détaillé renfermant les conditions d'admission, le programme des cours et le règlement des études est envoyé franco sur demande adressée à la Direction.

SULZER FRÈRES

Winterthur.



Chaudières multitubulaires

de toutes grandeurs et pression de marche.

Circulation énergique et grande production de vapeur,
par suite de l'amenée directe de l'eau aux faisceaux tubulaires
inférieurs ;

Vaste espace de vapeur ;

Couvercles de fermeture de construction éprouvée. 296

Surchauffeur pouvant être réglé et isolé à volonté.

Installations exécutées, entre autres :

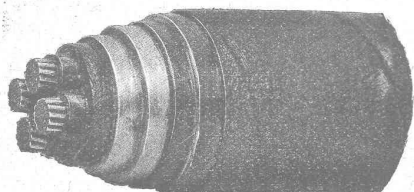
(Za 3040 g)

Stations centrales d'électricité des villes de St-Gall, du Locle, de Winterthur, etc.

Société d'exploitation des câbles électriques

Système BERTHOUD, BOREL & C^{ie}

Maison fondée en 1879. — CORTAILLOD (Suisse). — Maison fondée en 1879.



Câbles électriques pour toutes tensions et pour tous usages.

Spécialité de câbles souterrains pour l'Eclairage électrique, la Téléphonie,
la Télégraphie, Signaux, etc.

Cordes de cuivre nues. — Cordes souples de toutes sections pour Electrochimie. 292

CONDENSATEURS — ACCESSOIRES

Schweizerische Granitwerke Bellinzona (Société anonyme)

Capital par actions, Fr. 2,750,000 entièrement versé.

Succursale à Zurich I. Schweizergasse n° 6. — Téléphone n° 3403.

IMPORTATION

EXPORTATION

Adresse télégraphique : Granitwerke Bellinzona.
Granitwerke Zurich.

Grand chantier avec riche assortiment à Zurich-Wiedikon, relié à la gare.

Plus de 60 carrières en Suisse (Tessin et Uri), ainsi que dans la Forêt-Noire badoise occupant environ 1500 ouvriers.

Machines à force électrique à Guttnellen.

(Installation mécanique pour tailler le granit).

Fournitures de travaux en toutes sortes de granit de nos carrières

Clair à gris-bleu : Guttnellen, Wassen, Göschenen, Ursern, Chiggiogna, Lavorgo, Anzonico, Giornico, Bodio, Pollegio, Biasca, Iragna,
Lodrino, Osogna-Cresciano, Claro.

Blanc éblouissant : Granit de la Verzasca.

Rougeâtre-foncé : Granit de Castione (nouveau fine).

Foncé : Granit de la Moggia. — Marbre blanc de Castione-Lumino (Castione blanc).

Granit de la Forêt-Noire. — Revola.

Représentation générale pour la Suisse et l'Allemagne de la maison Ing. G. GIANOLI e Fils, à Turin et Crusinallo
carrières du granit de Baveno (granits italiens).

Le tailler des pierres se fait à la machine.

Représentation pour molasses durcies de Oggiono Barzago.

Se recommande au mieux.

LA DIRECTION.