

**Zeitschrift:** Bulletin technique de la Suisse romande  
**Band:** 31 (1905)  
**Heft:** 22

## **Werbung**

### **Nutzungsbedingungen**

Die ETH-Bibliothek ist die Anbieterin der digitalisierten Zeitschriften auf E-Periodica. Sie besitzt keine Urheberrechte an den Zeitschriften und ist nicht verantwortlich für deren Inhalte. Die Rechte liegen in der Regel bei den Herausgebern beziehungsweise den externen Rechteinhabern. Das Veröffentlichen von Bildern in Print- und Online-Publikationen sowie auf Social Media-Kanälen oder Webseiten ist nur mit vorheriger Genehmigung der Rechteinhaber erlaubt. [Mehr erfahren](#)

### **Conditions d'utilisation**

L'ETH Library est le fournisseur des revues numérisées. Elle ne détient aucun droit d'auteur sur les revues et n'est pas responsable de leur contenu. En règle générale, les droits sont détenus par les éditeurs ou les détenteurs de droits externes. La reproduction d'images dans des publications imprimées ou en ligne ainsi que sur des canaux de médias sociaux ou des sites web n'est autorisée qu'avec l'accord préalable des détenteurs des droits. [En savoir plus](#)

### **Terms of use**

The ETH Library is the provider of the digitised journals. It does not own any copyrights to the journals and is not responsible for their content. The rights usually lie with the publishers or the external rights holders. Publishing images in print and online publications, as well as on social media channels or websites, is only permitted with the prior consent of the rights holders. [Find out more](#)

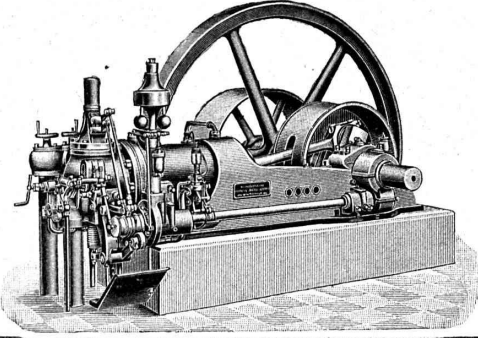
**Download PDF:** 15.01.2026

**ETH-Bibliothek Zürich, E-Periodica, <https://www.e-periodica.ch>**

**SOCIÉTÉ SUISSE**  
POUR LA

208

**CONSTRUCTION de LOCOMOTIVES et de MACHINES, Winterthur**



**Moteurs à Gaz**  
alimentés par notre nouveau  
**GAZOGÈNE S. L. M.**  
produisent la force motrice la plus économique  
connue actuellement.  
Coût du combustible par cheval et par heure  
environ 2 à 3 centimes seulement.

**SERVICE SIMPLE**  
Emplacement restreint. Pas de fumée.  
**MOTEURS A PÉTROLE  
ET A BENZINE**

**Manufacture de Papiers.**  
**J.-G. STOUKY, Lausanne.**  
Gare du Grand-Pont L.-O.  
Spécialité de papiers pour  
Ingénieurs, 227  
Architectes, Entrepreneurs.


**ENTREPRISES GÉNÉRALES**  
de **VITRERIE** en tous genres.  
Atelier spécial de Vitraux d'Art.  
**ENCADREMENTS** 271

**P. CHIARA**  
Pl. St-Laurent, Lausanne.  
Verres de toutes sortes en gros et détail.

**E. JEANRENAUD, GRAVEUR**  
Rue de Bourg, 12, Lausanne.

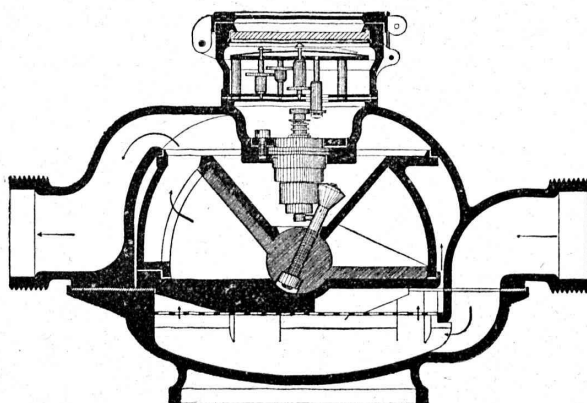
**TIMBRES**  
en métal et en caoutchouc.  
Numéroteurs. Dateurs  
Tampons. 241

**ATELIERS DE CONSTRUCTION**  
**OERLIKON**  
OERLIKON  
PRÈS ZÜRICH



**Moteurs Electriques**  
de toutes grandeurs et pour tous les genres de courant.  
Moteurs spéciaux pour appareils de levage.  
Moteurs à carcasse étanche. 114  
Moteurs mono- et triphasés à vitesse variable.  
Téléphone 1771 RENSEIGNEMENTS ET DEVIS : Téléphone 1771  
à LAUSANNE, 15, Place St-François, 15.

**Fabrique de Compteurs à gaz ELSTER & C<sup>ie</sup>, Lucerne.**  
représentants de la Société SIEMENS & HALSKE, à Berlin, Maison recommandée pour ses :



Compteurs d'eau à ailettes  
Compteurs d'eau à disques;  
Compteurs d'eau pour étages;  
Compteurs d'eau pour hydrants;  
Compteurs d'eau pour l'alimentation des  
chaudières;  
Compteurs d'eau combinés.  
475,000 COMPTEURS EN SERVICE

Ateliers de réparations spéciales  
et Laboratoire d'essais.

Fabrication de Compteurs à Gaz  
secs et humides.

Réparation des Compteurs à gaz secs  
et humides

de TOUS SYSTÈMES 187

223



**Plaques  
métalliques**  
Gravées en relief et en creux.  
Toutes grandeurs et façons, pour  
machines, appareils, etc.  
\* Echantillons sur demande. \*  
Markwalder & Ganz, St-Gall

Serrurerie. — Balancerie.

**ED. JEANRENAUD**

CHOISY — Route d'Echallens

**LAUSANNE**

Projets, Etudes.

FERRONNERIE

**TRAVAUX D'ART**

**CARRELAGES**

DE ROLLE

**Fr. YENNY**

successeur de Eug. SIMON

MAISON FONDÉE EN 1850

Force motrice à 3 centimes le cheval-heure par le

**Nouveau Moteur-Gazogène**  
à gaz pauvre, aspiration directe.

**GILLIÉRON & AMREIN**

Ingénieurs-Constructeurs.

VEVEY

SUISSE



Fabrication spéciale de  
**RESSORTS**  
en tous genres.

Calculs pour la capacité de charge à la disposition de nos clients.

Acier de toute première qualité. — Trempe égale et exacte.

**Baumann Frères, Ruti (Zurich).**

**Carrières de Pierre de taille jaune d'Hauterive** près NEUCHÂTEL

Adresse: **Natale Girola**, Neuchâtel (Suisse).

Fourniture de **PIERRE DE TAILLE**, taillée en tous genres, livrable dans toutes gares et stations.

**SPÉCIALITÉ DE TRAVAUX D'ART POUR ÉGLISES**

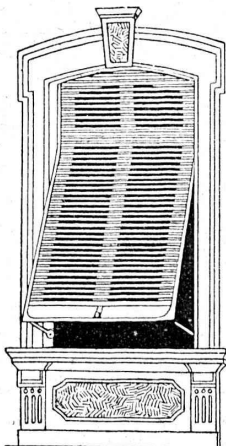
Fourniture de pierre de taille de toute provenance.

DEVIS ET ÉCHANTILLONS SUR DEMANDE

**W. BAUMANN, Horgen.**

Manufacture de Jalousies en Bois.

170



Le plus ancien établissement de ce genre en Suisse.

INSTALLATION DE PREMIER ORDRE

**FERMETURES EN BOIS**

**STORES AUTOMATIQUES**

Brevet + 5103.

La plus pratique et la plus élégante fermeture.

**Marquises — Persiennes — Paravents**

Exécution en Red-Pine américain, en bois du nord ou en bois indigène.

REPRÉSENTANTS :

M. Louis WÄCKERLIN, Lausanne.

MM. RAMELET Frères, Lausanne.

M. L. CORMIER, 2, rue de Hesse, Genève

Usine à Paris IXe, 12, Rue du Delta.

**SOCIÉTÉ DES**

**USINES de Louis de ROLL**

SUCCURSALE : FONDERIE de BERNE. Fournit :



Fonderie de Berne  
Chariot transbordeur électr. pour locomotives  
N° 5

**Appareils de levage :** Ponts roulants, Grues pivotantes fixes et sur chariots. Commande à bras ou électrique. Monte-charges hydrauliques, électriques ou à courroie.

**Matériel de chemins de fer :** Ponts tournants et Chariots transbordeurs pour wagons et pour locomotives, commandés à bras, par machines à vapeur ou par moteurs électriques.

**Branchements et croisements** pour voies étroites et voies normales, pour rails Vignol et rails à gorge.

**BARRIERES** avec ou sans arrêts et sonneries.

**Superstructures à crémaillères. Chemins de fer funiculaires.** (Freins brevetés). Depuis le commencement de 1898 la Fonderie de Berne a fourni 21 funiculaires.

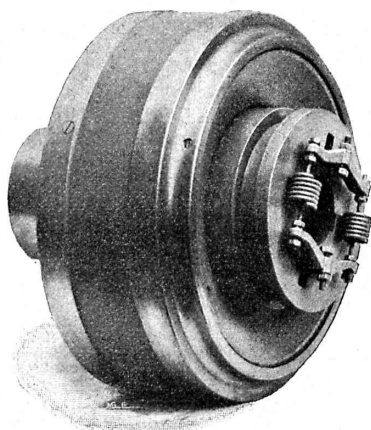
**Barrages,** installations métalliques et mécaniques pour barrages (vannes, écluses, grilles, treuils, etc.).

**Machines pour la fabrication des briques en ciment.**

Renseignements sur des installations faites, références, projets et devis sont à disposition

# SOCIETE DES USINES DE LOUIS DE ROLL

Brevet Suisse.



Usine de **CLUS** (Canton de Soleure).

**Embrayages à friction, système Benn,**

pour l'embrayage et le débrayage d'une série d'arbres ou de machines uniques pendant la marche. Disposition complètement fermée de l'appareil ; utilisable pour un grand nombre de tours ; graissage automatique des parties intérieures de l'appareil.

278

**Paliers à graissage automatique à bagues :**

**PALIER SELLERS** avec coussinet inférieur démontable (brevet Suisse), utilisables comme paliers fixes, paliers suspendus, paliers consoles sur mur ou sur colonnes.

**PALIER FIXES** avec coussinets démontables en métal blanc ou en bronze pour arbres massifs et arbres creux.

Installations de transmissions complètes pour toutes les branches de l'industrie.

De **VALLIERE, SIMON & C<sup>ie</sup>**, ingénieurs civils, 1, Place Cathédrale LAUSANNE



## BÉTON ARMÉ



Système de **VALLIÈRE**. — Brevets Suisses 9775 et 20,148.

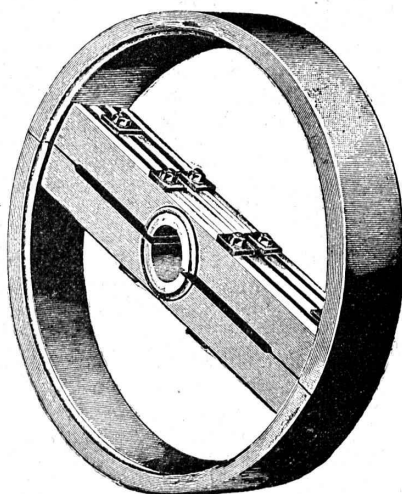
Projets et études de: Ponts, planchers, sommiers, colonnes, réservoirs, cuves de gazomètres, silos, fondations, toitures, tuyaux, canaux, etc.

Représentants pour la Suisse du système **MELAN** pour ponts en béton armé.

Renseignements et devis gratuits.

294

Concessionnaires : F. Riodel & Fils, Genève. E. Bellorini & Rochat, Lausanne. Römer & Fehlbaum, Bienne. A. Vissa, Montreux. Rothacher & C<sup>ie</sup>, S-Imier. Franceschetti & C<sup>ie</sup>, Zurich. F. Caldelari, Ligornetto, Tessin. E. Nosedà, Neuchâtel.



## POULIES en PÂTE de BOIS pour COURROIES

Brevet Suisse Beran N° 27 320.

178

Chaque demi-couronne est en une seule pièce.

Extrait du certificat du Laboratoire royal d'essais des machines de Charlottenbourg:

Résultats des essais de 3 poulies de mêmes dimensions, en plaçant dessus une courroie dont les deux brins sont tendus par des poids égaux. Pour que le glissement de la courroie se produise, la charge de l'un de ses brins dût être majorée de :

14 kg.	avec la poulie	en fer,
31 "	"	" en bois,
38 "	"	" en pâte de bois.

Résultats des essais à la compression :

La rupture de la poulie	en fer	se produisit sous	7970 kg.
"	"	bois	" 5210 "
"	"	pâte de bois	" 9170 "

Les poulies en pâte de bois brevet Beran ont donc une résistance à la rupture qui n'avait pas encore été atteinte, et le plus fort coefficient de frottement.

Représentants : **J. WIEDERKEHR & C<sup>o</sup>**, Winterthour.



---

## LIBRAIRIE F. ROUGE & C<sup>IE</sup>, LAUSANNE

---

**En souscription.**

# Lausanne à travers les âges

La Municipalité de Lausanne a décidé de publier, à l'occasion du percement du Simplon, une plaquette destinée à faire connaître le passé de cette ville, le mécanisme de ses institutions et les ressources qu'elle offre à l'étranger qui vient s'y fixer.

Cet ouvrage, fort de 160 pages au minimum, imprimé par la maison Georges Bridel & C<sup>ie</sup> sur beau papier couché dans le format in-4°, sera orné de 80 illustrations en autotypie, représentant entre autres les vitraux de l'hôtel de ville, œuvre du peintre Hans Funck, de trois graphiques (accroissement de la population depuis 1850 et développement des écoles), d'un plan de la ville en 1836 avec l'indication des extensions prévues alors et enfin d'un fac-similé de la lettre adressée par l'empereur Charles-Quint, en date du 5 juillet 1536, « *Aux honorables, nos chers et fidèles sujets du Saint-Empire, les bourgmestre, conseillers et communauté de notre ville impériale de Lausanne à tous et un chacun,* » pour les détourner de prendre part à la dispute religieuse que LL. EE. de Berne se proposaient d'organiser et qui eut lieu effectivement à la cathédrale le 1<sup>er</sup> octobre 1536.

---

Les matières traitées dans *Lausanne à travers les âges* sont les suivantes :

**Aperçu historique** ⦿ **Statistique**

**Edilité** ⦿ **Les monuments et les promenades**

**Instruction publique**

**Musées et collections** ⦿ **Climat de Lausanne. Services hospitaliers**

**Commerce et industrie** ⦿ **La vie à Lausanne.**

L'aperçu historique et les notices sur la statistique, les monuments et promenades, les musées et collections, le climat de Lausanne, les services hospitaliers et la vie à Lausanne ont pour auteur M. le syndic **van Muyden** ; la notice relative à l'instruction publique est de M. l'avocat **Schnetzler**, membre de la Municipalité ; les notices sur le développement de Lausanne au cours du XIX<sup>e</sup> siècle, le service du gaz, le service de l'électricité et le service des eaux sont de MM. les ingénieurs **Ed. Chavannes**, **Ed. Chastellain** et **A. de Montmollin**, et de M. **Ed. Buttet**, gérant du service des eaux ; enfin la notice sur le commerce et l'industrie est de M. **Eug. Faillettaz**, secrétaire de la Société industrielle et commerciale.

L'opportunité de cette publication et la compétence des auteurs qui en ont assumé la rédaction permettent d'espérer qu'elle sera favorablement accueillie du public.

**Un vol. in-4° de 160 pages avec 80 gravures.**

**Prix de souscription jusqu'au 30 novembre : Fr. 4.—**

---

## PETIT LAROUSSE ILLUSTRÉ

Nouveau Dictionnaire manuel encyclopédique.

**Le petit Larousse illustré comprend 1664 pages.**

Divisé en trois parties : Langue française. — Locutions latines et étrangères. — Histoire, géographie et biographie.

---

**Relié toile, fers spéciaux de GRASSET, en trois tons. Fr. 5.—**

**En reliure souple pleine peau, très élégante. » 7.50.**

# Systeme Hintz



Economise 60 % de place.

## Serrer les lettres verticalement

c'est assurer l'ordre, la tranquillité et la sécurité dans chaque bureau.

Lettres, actes, catalogues sont serrés par ordre alphabétique ou numérique.

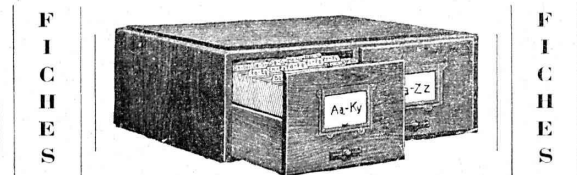
Chaque correspondant n'est répertorié qu'une seule et unique fois

Ses lettres sont

**TOUJOURS**

recherchées à la même place dans le

## Cartothèques Hintz.



### LES CARTOTHÈQUES HINTZ

répondent à tous les buts : Listes de clients, comptes-courants, inventaires perpétuels, notes techniques, prix de revient, etc.

Pour devis, études, renseignements, s'adresser, pour la Suisse romande, à

### E.-F. Chavannes-Clavel

*Ingénieur-Conseil diplômé.*

Téléphone 1413. LAUSANNE rue de Bourg, 4.

SCHMASSMANN & Cie

ZURICH.

VIENNE.

## Fils de Cuivre électrolytiques

de la Compagnie des Tréfileries du Hâvre,

**Anciens Etablissements LAZARE WEILER**

Cuivre pur en barres, en feuilles, en bandes; Cuivre façonné, Laiton en tôle, fils, barres; Aluminium; Tubes cuivre et laiton; Fils d'acier, blancs et galvanisés; Bi-métal.

**H. KLEINERT & Cie, à Bienne.**

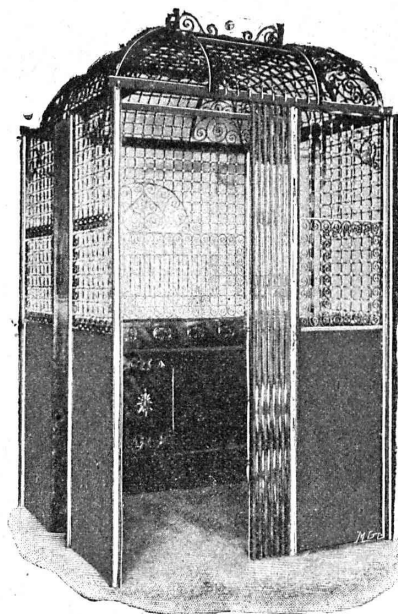
166

Aciers et métaux en gros.

## FABRIQUE SPÉCIALE POUR Ascenseurs et Monte-charges ÉLECTRIQUES

**ALFRED SCHINDLER, LUCERNE**

Maison  
DE CONFIANCE  
fondée en 1874.



Commande par boutons

Marche  
silencieuse.

Grande vitesse:  
jusqu'à  
2 m. par seconde.

Parachute infallible.

Derniers modèles  
américains.

600 a installations  
en fonction.

Un cheval suffit  
pour ascenseur de  
3 personnes.

Seul Ascenseur Electrique marchant sans  
bruit tout en étant d'un bon rendement.

Renseignements, Dessins, Devis et Prix - courants  
gratuits sur demande.

240

Fabrique lausannoise d'appareils de chauffage.

## G. WEBER, constructeur

LAUSANNE

256

### CHAUFFAGES CENTRAUX

à eau chaude et vapeur à basse pression.

CHAUFFAGES CENTRAUX LOCAUX (localisés à un seul appartement).

Installations complètes de cuisines d'hôtels  
donnant une grande économie de combustibles.

Séchoirs, Bains, Buanderie perfectionnée, Brevet + 11466.

CALORIFÈRES UNIVERSELS

Etudes techniques et devis sur demande.

# SOCIÉTÉ DES USINES DE GRANDCHAMP ET DE ROCHE

à Grandchamp près Veytaux (Vaud).



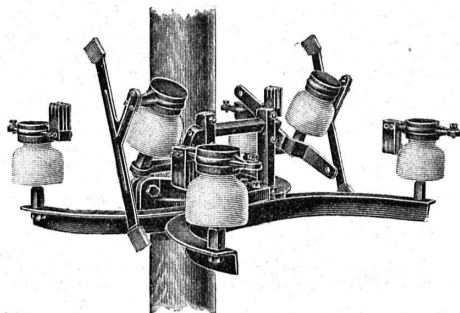
**Fabriques de Ciment Portland artificiel,  
Ciment mixte (Rochite), Gypses et Chaux hydrauliques**

PRODUCTION TOTALE 3000 WAGONS

Diplôme à Zurich 1883. — Médaille de vermeil à Yverdon 1894.

Médailles d'or à Genève 1896 et Vevey 1901.

213



## Ed. VERDAN, Constructeur YVERDON

Appareils électriques pour Usines et stations transformatrices

Spécialité d'interrupteurs de ligne H. T. à double rupture.

Ces derniers appareils, d'une création récente, sont robustes, d'un fonctionnement facile, et particulièrement recommandables. — Adoptés sur la plupart des grands réseaux de la Suisse.

292



**MONTBARON & GAUTSCHI**  
**NEUCHÂTEL SUISSE**

**CLICHES**

**PHOTOGRAVURE MODERNE**  
**AUTOTYPIC, TROIS COULEURS**  
**ZINCOGRAPHIE, XYLOGRAPHIE**  
**GALVANOS**

221

MANUFACTURE  
de CAOUTCHOUC

VEUVE de H. SPECKER  
ZURICH

### SPÉCIALITÉS :

Tuyaux en caoutchouc pour conduites d'eau, acide, air, gaz, etc.  
Tuyaux à spirale. Tuyaux de chanvre avec ou sans couche de caoutchouc à l'intérieur. 164

### Articles pour Joints.

Feuilles en caoutchouc dans toutes les qualités. Anneaux, rondelles, tampons, clapets, soupapes, etc., en caoutchouc. Feuilles en fil bre et asbeste et ébonite.

Gants et tabliers d'asbeste pour fonderies.

Bâches et couvertures de chevaux imperméables.

## L'UNION

Compagnie d'assurance contre l'incendie, à Paris,

assure les risques industriels, tableaux, objets d'art et bijoux non admis par l'assurance cantonale, ainsi que les bâtiments en construction et ceux insuffisamment taxés.

S'adresser à MM. Girardet, Brandenburg & Cie, banquiers, directeurs particuliers, à Lausanne, et à leurs sous-agents dans le canton. 234

Entreprise Générale de Travaux en Ciment.  
**HOIRS ALEX. FERRARI, Entrepreneurs.**

Bureaux et Chantiers: Maupas, 38-40, Lausanne.

Concessionnaires des Brevets Hennebique pour le Canton de Vaud.

**Nouveau :** Planchers creux en ciment armé, très économiques. 139

EXPLOSIFS 232  
Société Suisse  
DES  
**EXPLOSIFS**  
à BRIGUE (Valais).

Dynamites à tous dosages. Détonateurs. Mèches et tous accessoires.

## Université de Lausanne. -- Ecole d'Ingénieurs.

L'école comprend les divisions du **génie civil**, de **mécanique**, d'**électricité** et de **chimie**.

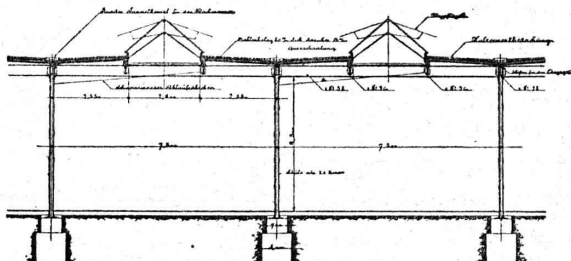
La durée des études est de **sept semestres**. Il est annexé à l'école un cours préparatoire d'une année, destiné aux candidats immatriculables à l'Université et qui ne possèdent pas les connaissances spéciales nécessaires pour l'admission en première année.

Le programme détaillé renfermant les conditions d'admission, le programme des cours et le règlement des études est envoyé franco sur demande adressée à la Direction.



# Nouvelles Toitures pour Constructions industrielles

BREVET + N° 23428



Toitures plates prenant jour d'en haut,  
avec dispositif d'aérage, très avantageux pour  
toutes les constructions industrielles :

Magasins. — Halles à marchandises. — Entrepôts. — Ateliers.  
Usines de constructions mécaniques et électriques.  
L'onderies. — Industries textiles. — Blanchisseries.  
Teintureries. — Brasseries. — Marchés couverts, etc., etc.

Ce nouveau genre de TOITURE présente les avantages suivants :

272

Il peut convenir à toutes les orientations pour le jour, venant d'en-haut. — Il est le meilleur système à employer pour tous les climats, aussi bien pour les pays chauds que pour les pays froids, même avec fortes chutes de neige. — Isolation parfaite. — Exécution rapide en toute saison. — Prix très modérés.

Projets, devis et tous renseignements seront envoyés gratis sur demande à MM. les Ingénieurs, Architectes, Entrepreneurs et Fabricants par les

Propriétaires du Brevet :

**SEQUIN & KNOBEL**

Ingénieurs civils pour Constructions industrielles modernes,

RÜTI (Zürich).

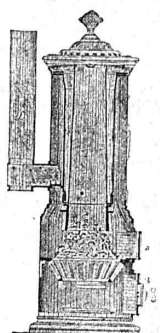
Concessionnaires et Représentants :

**E. BAUMBERGER & KOCH**

Entreprise spéciale pr Toitures et Dallages pr Constructions industrielles,

B A I L

Fabrique de Chauffage central et Poélerie moderne.  
**C. SAMBUC FILS & C<sup>ie</sup>, Lausanne**



**CHAUFFAGES CENTRAUX** à eau chaude et vapeur à basse pression.

**SPÉCIALITÉ** de chauffage d'appartements et de maisons à louer par calorifères-thermosiphons, à feu continu avec trémie d'alimentation. Grande économie de combustible garantie.

Installations complètes de Séchoirs, Bains, Buanderies et de Cuisines d'Hôtels, à forfait. Nouveaux modèles. **FOURNEAUX - POTAGERS** avec ou sans circulation d'eau chaude. Bouilleurs en cuivre ou en fonte.

**Spécialité de BOILERS** chauffant par serpentins en cuivre, avec ou sans garniture pour le gaz, donnant l'eau des bains soit depuis la cuisine, soit depuis le chauffage central, soit par chauffe directe. 242

**Calorifères Universels perfectionnés** (Brevet + N° 25,968), avec **RÉGULATEURS DE TIRAGE**

ETUDES TECHNIQUES ET DEVIS SUR DEMANDE

**Société des CARRIÈRES d'ARVEL**

Téléphone VILLENEUVE Téléphone 265

Exécution en carrières de tous travaux en pierre de taille.

Arvel rose.

Arvel gris.

Installations électriques.

Blocs ébauchés pr marbrerie

Débitage mécanique.

Moellons. Pavés.

Pierre brute pour maçonnerie.

**Société d'exploitation des câbles électriques**

Système BERTHOUD, BOREL & C<sup>ie</sup>

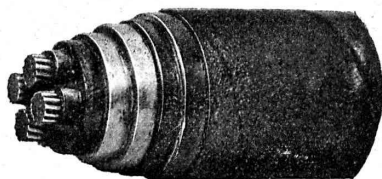
Maison fondée en 1879. — CORTAILLOD (Suisse). — Maison fondée en 1879.

Câbles électriques pour toutes tensions et pour tous usages.

Spécialité de câbles souterrains pour l'Eclairage électrique, la Téléphonie, la Télégraphie, Signaux, etc.

Cordes de cuivre nues. — Cordes souples de toutes sections pour Electrochimie. 292

CONDENSATEURS — ACCESSOIRES



## PARQUETERIE D'AIGLE

FONDÉE EN 1855

295

Les plus hautes récompenses aux Expositions de :

Zurich, 1883 — Yverdon, 1894

Genève, 1896 — Vevey, 1901

Représentée :

à Lausanne par M. J. MERLE, Maupas, 13

à Montreux par M. Alb. CHENEVAL, avenue Nestlé.

à Genève par MM. A. CHENEVAL & C. MERLE, ch. des Sources 9