

Zeitschrift: Bulletin technique de la Suisse romande
Band: 31 (1905)
Heft: 21

Werbung

Nutzungsbedingungen

Die ETH-Bibliothek ist die Anbieterin der digitalisierten Zeitschriften auf E-Periodica. Sie besitzt keine Urheberrechte an den Zeitschriften und ist nicht verantwortlich für deren Inhalte. Die Rechte liegen in der Regel bei den Herausgebern beziehungsweise den externen Rechteinhabern. Das Veröffentlichen von Bildern in Print- und Online-Publikationen sowie auf Social Media-Kanälen oder Webseiten ist nur mit vorheriger Genehmigung der Rechteinhaber erlaubt. [Mehr erfahren](#)

Conditions d'utilisation

L'ETH Library est le fournisseur des revues numérisées. Elle ne détient aucun droit d'auteur sur les revues et n'est pas responsable de leur contenu. En règle générale, les droits sont détenus par les éditeurs ou les détenteurs de droits externes. La reproduction d'images dans des publications imprimées ou en ligne ainsi que sur des canaux de médias sociaux ou des sites web n'est autorisée qu'avec l'accord préalable des détenteurs des droits. [En savoir plus](#)

Terms of use

The ETH Library is the provider of the digitised journals. It does not own any copyrights to the journals and is not responsible for their content. The rights usually lie with the publishers or the external rights holders. Publishing images in print and online publications, as well as on social media channels or websites, is only permitted with the prior consent of the rights holders. [Find out more](#)

Download PDF: 15.01.2026

ETH-Bibliothek Zürich, E-Periodica, <https://www.e-periodica.ch>

Serrurerie. — Balancerie.

ED. JEANRENAUD

CHOISY — Route d'Echallens

LAUSANNE

Projets, Etudes.

FERRONNERIE

TRAVAUX D'ART

**CARRELAGES
DE ROLLE**

Fr. YENNY

successeur de Eug. SIMON

MAISON FONDÉE EN 1850

Force motrice à 3 centimes le cheval-
heure par le

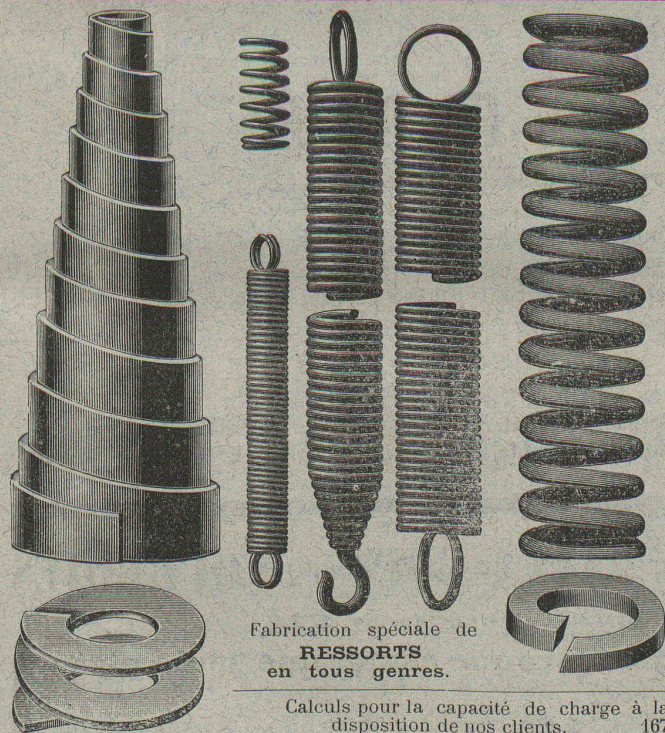
Nouveau Moteur-Gazogène
à gaz pauvre, aspiration directe.

GILLIÉRON & AMREIN

Ingénieurs-Constructeurs.

VEVEY

SUISSE



Fabrication spéciale de
RESSORTS
en tous genres.

Calculs pour la capacité de charge à la
disposition de nos clients.

Acier de toute première qualité. — Trempe égale et exacte.

Baumann Frères, Ruti (Zurich).

Carrières de Pierre de taille jaune d'Hauterive près NEUCHÂTEL

Adresse: **Natale Girola**, Neuchâtel (Suisse).

Fourniture de **PIERRE DE TAILLE**, taillée en tous
genres, livrable dans toutes gares et stations.

SPÉCIALITÉ DE TRAVAUX D'ART POUR ÉGLISES

Fourniture de pierre de taille de toute provenance.

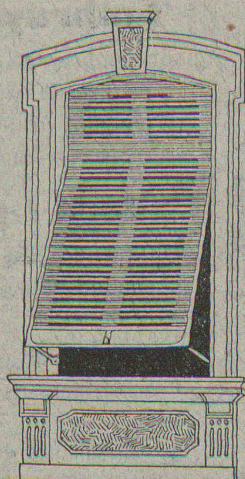
DEVIS ET ÉCHANTILLONS SUR DEMANDE

Chantier à proximité de la gare, St-Blaise

W. BAUMANN, Horgen.

Manufacture de Jalousies en Bois.

170



Le plus ancien établissement de ce genre
en Suisse.

INSTALLATION DE PREMIER ORDRE

FERMETURES EN BOIS

STORES AUTOMATIQUES

Brevet + 5103.

La plus pratique et la plus élégante
fermeture.

Marquises — Persiennes — Paravents

Exécution en Red-Pine américain,
en bois du nord
ou en bois indigène.

REPRÉSENTANTS:

M. Louis WÄCKERLIN, Lausanne.

MM. RAMELET Frères, Lausanne.

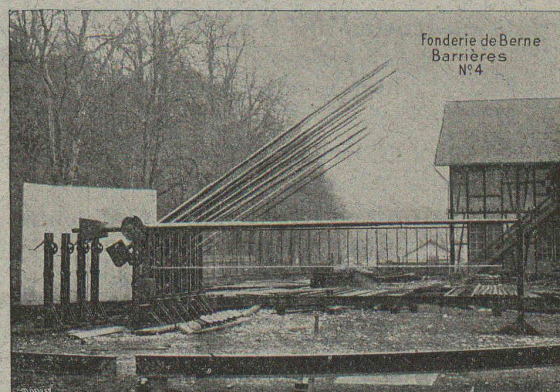
M. L. CORMIER, 2, rue de Hesse, Genève

Usine à Paris IX^e, 12, Rue du Delta.

SOCIÉTÉ DES

USINES de Louis de ROLL

SUCCURSALE: **FONDERIE de BERNE.** Fournit:



Fonderie de Berne
Barrières
N°4

Appareils de levage: Ponts roulants, Grues pivotantes
fixes et sur chariots. Commande à bras
ou électrique. Monte-charges hydrauliques, électriques
ou à courroie.

Matériel de chemins de fer: Ponts tournants et Cha-
riots transbordeurs pour
vagnons et pour locomotives, commandés à bras, par
machines à vapeur ou par moteurs électriques.

Branchements et croisements pour voies étroites et voies
normales, pour rails Vignol
et rails à gorge. 231

BARRIÈRES avec ou sans arrêts et sonneries.

**Superstructures à crémaillères. Chemins de fer funicu-
laires.**
(Freins brevetés). Depuis le commencement de 1898 la
Fonderie de Berne a fourni 21 funiculaires.

Barrages, installations métalliques et mécaniques pour barrages
(vannes, écluses, grilles, treuils, etc.).

Machines pour la fabrication des briques en ciment.

Renseignements sur des installations faites, références,
projets et devis sont à disposition

SOCIETE DES USINES DE LOUIS DE ROLL

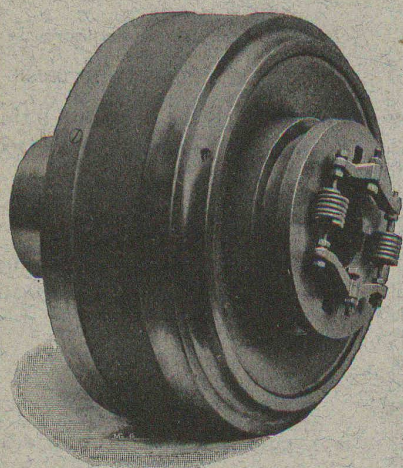
Brevet Suisse.

Usine de CLUS (Canton de Soleure).

Embrayages à friction, système Benn,

pour l'embrayage et le débrayage d'une série d'arbres ou de machines uniques pendant la marche. Disposition complètement fermée de l'appareil; utilisable pour un grand nombre de tours; graissage automatique des parties intérieures de l'appareil.

278



Paliers à graissage automatique à bagues :

PALIER SELLERS avec coussinet inférieur démontable (brevet Suisse), utilisables comme paliers fixes, paliers suspendus, paliers consoles sur mur ou sur colonnes.

PALIER FIXES avec coussinets démontables en métal blanc ou en bronze pour arbres massifs et arbres creux.

Installations de transmissions complètes pour toutes les branches de l'industrie.

De VALLIERE, SIMON & C^{ie}, ingénieurs civils, 1, Place Cathédrale LAUSANNE



BÉTON ARMÉ



Système de VALLIÈRE. — Brevets Suisses 9775 et 20,148.

Projets et études de: Ponts, planchers, sommiers, colonnes, réservoirs, cuves de gazomètres, silos, fondations, toitures, tuyaux, canaux, etc.

Représentants pour la Suisse du système **MELAN** pour ponts en béton armé.

Renseignements et devis gratuits.

122

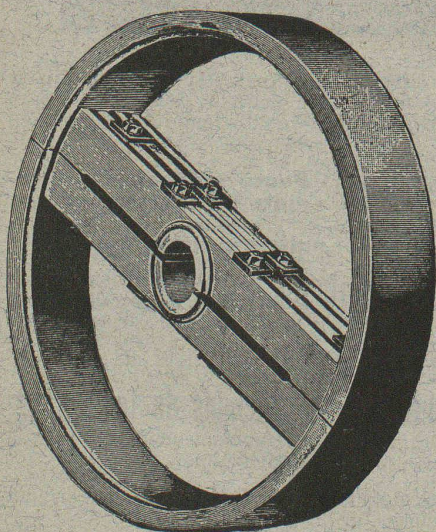
Concessionnaires : F. Riondel & Fils, Genève. E. Bellorini & Rochat, Lausanne. Römer & Fehlbaum, Bienne. A. Vissa, Montreux. Rothacher & C^{ie}, S-Imier. Franceschetti & C^{ie}, Zurich. F. Caldelari, Ligornetto, Tessin. E. Nosedà, Neuchâtel.

POULIES en PATE de BOIS pour COURROIES

Brevet Suisse Beran N° 27 320.

178

Chaque demi-couronne est en une seule pièce.



Extrait du certificat du Laboratoire royal d'essais des machines de Charlottenbourg:

Résultats des essais de 3 poulies de mêmes dimensions, en plaçant dessus une courroie dont les deux brins sont tendus par des poids égaux. Pour que le glissement de la courroie se produise, la charge de l'un de ses brins dû être majorée de :

14 kg.	avec la poulie en fer,
31 " "	" " en bois,
38 " "	" " en pâte de bois.

Résultats des essais à la compression :

La rupture de la poulie en fer se produisit sous	7970 kg.
" " " " bois	5210 "
" " " " pâte de bois	9170 "

Les poulies en pâte de bois brevet Beran ont donc une résistance à la rupture qui n'avait pas encore été atteinte, et le plus fort coefficient de frottement.

Représentants : J. WIEDERKEHR & C^o, Winterthour.

SOCIÉTÉ SUISSE

POUR LA

268

CONSTRUCTION de LOCOMOTIVES et de MACHINES, Winterthur

Moteurs à Gaz

alimentés par notre nouveau

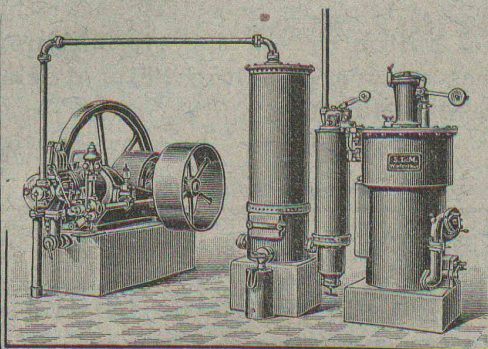
GAZOGÈNE S. L. M.

produisent la force motrice la plus économique connue actuellement.
Coût du combustible par cheval et par heure environ 2 à 3 centimes seulement.

SERVICE SIMPLE

Emplacement restreint. Pas de fumée.

**MOTEURS A PÉTROLE
ET A BENZINE**



Manufacture de Papiers.

J.-G. STOUKY, Lausanne.

Gare du Grand-Pont L.-O.

Spécialité de papiers pour
Ingénieurs, 227

Architectes, Entrepreneurs.

ENTREPRISES GÉNÉRALES
de VITRERIE en tous genres.

Atelier spécial de Vitraux d'Art.

ENCADREMENTS 271

P. CHIARA

Pl. St-Laurent, Lausanne.

Verres de toutes sortes en gros et détail.

E. JEANRENAUD, GRAVEUR

Rue de Bourg, 12, Lausanne.

TIMBRES

en métal et en caoutchouc.
Numéroteurs. Dateurs

Tampons. 241

ATELIERS DE CONSTRUCTION OERLIKON

OERLIKON
PRÈS ZÜRICH



Moteurs Electriques

de toutes grandeurs et pour tous les genres de courant.

Moteurs spéciaux pour appareils de levage.

Moteurs à carcasse étanche. 114

Moteurs mono- et triphasés à vitesse variable.

Téléphone 1771 RENSEIGNEMENTS ET DEVIS : Téléphone 1771
à LAUSANNE, 15, Place St-François, 15.

Fabrique de Compteurs à gaz ELSTER & C^{ie}, Lucerne.

représentants de la Société SIEMENS & HALSKE, à Berlin, Maison recommandée pour ses :

- Compteurs d'eau à ailettes
- Compteurs d'eau à disques;
- Compteurs d'eau pour étages;
- Compteurs d'eau pour hydrants;
- Compteurs d'eau pour l'alimentation des chaudières;
- Compteurs d'eau combinés.

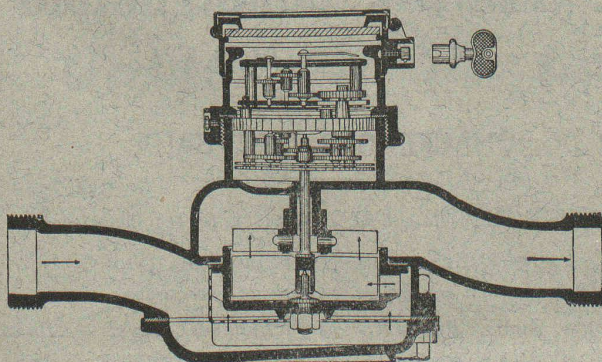
475,000 COMPTEURS EN SERVICE

Ateliers de réparations spéciaux
et Laboratoire d'essais.

Fabrication de Compteurs à Gaz
secs et humides.

Réparation des Compteurs à gaz secs
et humides

de TOUS SYSTÈMES 187



223

Plaques métalliques

Gravées en relief et en creux.
Toutes grandeurs et façons, pour
machines, appareils, etc.

* Echantillons sur demande. *

Markwalder & Ganz, St-Gall

Kägi & Co, Winterthour

Succursale à Milan (via S. Vincenzino, 10)

Agence & Commission en produits miniers
et métallurgiques.

Rails et Traverses Acier, matériel d'attache pour chemins de fer à voie normale, voie étroite, lignes de tramway et voies de travaux (terrassements, tunnels, mines), longrines, coeurs de croisements, rondelles élastiques, etc.

Roues, étoiles de roues en fer forgé, essieux simples, **essieux montés et badanges** pour matériel roulant de chemins de fer et tramways; **ressorts** en tous genres pour tous usages techniques. Brouettes et barrots en fer.

Roues en fonte dure et fonte coquille pour wagonnets et ponts roulants; **Tôles à Chaudières et Tuyaux ondulés** pour locomotives, locomobiles et chaudières fixes; **tubes à chaudières** fer, cuivre et laiton, **tubes à brides** pour conduite de vapeur et canalisations à forte pression.

Fers spéciaux pour construction de ponts et toitures métalliques qualité Thomas et Siemens Martin; ronds de toutes dimensions de même métal laminés et forgés, larges plats, tôles de constructions, fers à batteuses, fers marchands.

Aciers bruts, laminés et forgés en Siemens Martin & Thomas; aciers fondus au creuset; pièces de forge en tous genres, arbres coudés jusqu'à 8000 kg., manivelles, bielles, leviers, crochets, etc., bruts de forges ébauchés et finis.

Tuyaux fonte avec leurs pièces spéciales jusqu'à un mètre de vide et plus; vannes et hydrantes; Tuyaux spéciaux avec et sans soudure pour conduites haute pression jusqu'à 100 atmosphères.

Fils de fer, d'acier, de cuivre, de bronze pour télégraphe, téléphone, paratonnerres, fabrication de câbles, cardes, ressorts, etc.

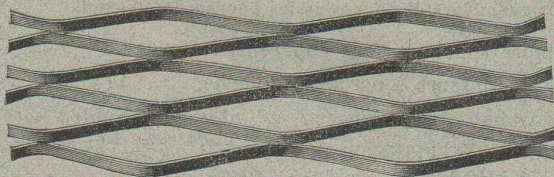
Câbles en fil de fer et acier pour transmissions, funiculaires, téléfères, ponts suspendus, puits et mines; cordelettes en fil d'acier fondu pour signaux de chemins de fer.

Câbles cuivre nus et armés pour voie aérienne et souterraine, pour télégraphe, téléphone et transmissions de forces à grandes distances.

Couteaux pour machines à couper le papier, pour raboteuses à bois et pour cisailles à tôles.

NB. Prix-courants, prospectus et album sont à disposition. 228

MÉTAL DÉPLOYÉ



FRANCILLON & C^{ie}

ENTREPRISE GÉNÉRALE D'APPAREILLAGE

Appareilleur
des Eaux de Lausanne
des Eaux de Bret et
des Eaux de Pierre-Ozair

pour
Eau, Gaz et Vapeur

Gérant
des Eaux de Moilles
es Donnes.

L. WELTY Fils

Rue du Flon, 8. LAUSANNE Téléphone 483.

Maison fondée en 1834.

Spécialité d'installations d'eau chaude et froide pour Hôpitaux et Infirmeries. — Réparation et installation de Pompes de tous systèmes. — Appareilleur des Hôpitaux de Saint-Loup. — Installation de Bains, Douches et Appareils sanitaires pour le tout à l'égout. — Chauffage de Serres. — Magasin d'appareils pour l'éclairage, le chauffage, la cuisine et les bains par le Gaz.

Réparations. - Installations particulières. - Entretien.
Devis et Prix-Courant sur demande. — Travail garanti.

MÉDAILLE D'ARGENT, Exposition cantonale vaudoise, Vevey 1901.
La plus haute récompense.

Concessionnaire du Chauffage central à eau chaude
Système Rouquaud (breveté).

249

Fils de Cuivre électrolytiques

de la Compagnie des Tréfileries du Hâvre,

Anciens Etablissements LAZARE WEILER

Cuivre pur en barres, en feuilles, en bandes; Cuivre façonné, Laiton en tôle, fils, barres; Aluminium; Tubes cuivre et laiton; Fils d'acier, blancs et galvanisés; Bi-métal.

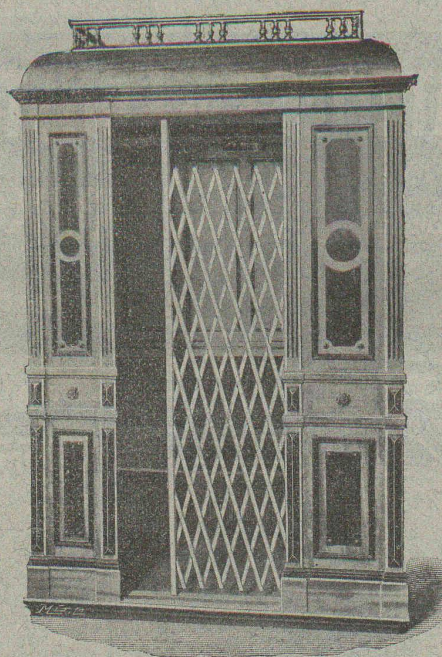
H. KLEINERT & C^{ie}, à Bienne.

166

Aciers et métaux en gros.

FABRIQUE SPÉCIALE POUR Ascenseurs et Monte-charges ÉLECTRIQUES

ALFRED SCHINDLER, LUCERNE



Maison
DE CONFIANCE
fondée en 1874.

Commande par boutons

Marche
silencieuse.

Grande vitesse:
jusqu'à
2 m. par seconde.

Parachute infallible.

Derniers modèles
américains.

600 a nstalltions
en fonction.

Un cheval suffit
pour ascenseur de
3 personnes.

Seul Ascenseur Electrique marchant sans
bruit tout en étant d'un bon rendement.

Renseignements, Dessins, Devis et Prix - courants
gratis sur demande.

240

Fabrique lausannoise d'appareils de chauffage.

G. WEBER, constructeur

LAUSANNE

56

CHAUFFAGES CENTRAUX

à eau chaude et vapeur à basse pression.

CHAUFFAGES CENTRAUX LOCAUX (localisés à un seul appartement).

Installations complètes de cuisines d'hôtels
donnant une grande économie de combustibles.

Séchoirs, Bains, Buanderie perfectionnée, Brevet + 11466.
CALORIFÈRES UNIVERSELS

Etudes techniques et devis sur demande.

SOCIÉTÉ DES USINES DE GRANDCHAMP ET DE ROCHE

à Grandchamp près Veytaux (Vaud).



Fabriques de Ciment Portland artificiel, Ciment mixte (Rochite), Gypses et Chaux hydrauliques

PRODUCTION TOTALE 3000 WAGONS

Diplôme à Zurich 1883. — Médaille de vermeil à Yverdon 1894.

Médailles d'or à Genève 1896 et Vevey 1901.

213

Ed. VERDAN, Constructeur YVERDON

Appareils électriques pour Usines et stations transformatrices

Spécialité d'interrupteurs de ligne H. T. à double rupture.

Ces derniers appareils, d'une création récente, sont robustes, d'un fonctionnement facile, et particulièrement recommandables. — Adoptés sur la plupart des grands réseaux de la Suisse.

292



MONTBARON & GAUTSCHI
NEUCHÂTEL SUISSE

CLICHES

PHOTOGRAVURE MODERNE
AUTOTYPIE. TROIS COULEURS
ZINCOGRAPHIE. XYLOGRAPHIE
GALVANOS

221

MANUFACTURE
de CAOUTCHOUC
Veuve de H. SPECKER
ZURICH

Spécialités :

Gants en caoutchouc pour électriciens.
SOULIERS SPÉCIAUX
isolateurs en caoutchouc.
TAPIS EN CAOUTCHOUC
VÊTEMENTS
p^r Scaphandriers et Mineurs.
CULOTTES,
BAS et BOTTES à EAU.
Tubes et Feuilles en Ebonite.
Guttapercha.
BANDES CAOUTCHOUCÉES
isolantes.
Tubes à gaz.
MANTEAUX et PÉLERINES
en tissus caoutchoutés.
Envois au choix.

L'UNION

Compagnie d'assurance contre
l'incendie, à Paris,

assure les risques industriels, tableaux, objets d'art et bijoux non admis par l'assurance cantonale, ainsi que les bâtiments en construction et ceux insuffisamment taxés.
S'adresser à MM. Girardet, Brandenburg & Cie, banquiers, directeurs particuliers, à Lausanne, et à leurs sous-agents dans le canton.

234

Entreprise Générale de Travaux en Ciment.
HOIRS ALEX. FERRARI, Entrepreneurs.

Bureaux et Chantiers: Maupas, 38-40, Lausanne.

Concessionnaires des Brevets Hennebique pour le Canton de Vaud.

Nouveau : Planchers creux en ciment armé, très économiques.

439

EXPLOSIFS 232
Société Suisse
DES
EXPLOSIFS
à BRIGUE (Valais).

Dynamites à tous dosages. Détonateurs. Mèches et tous accessoires.

Université de Lausanne. -- Ecole d'Ingénieurs.

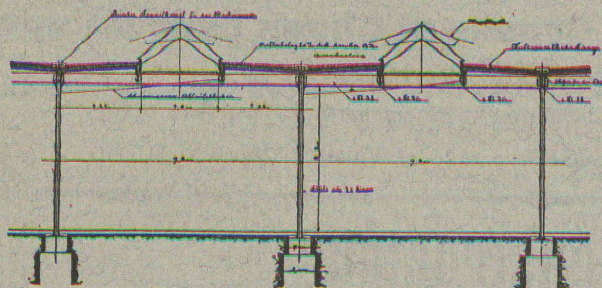
L'école comprend les divisions du **génie civil**, de **mécanique**, d'**électricité** et de **chimie**.

La durée des études est de **sept semestres**. Il est annexé à l'école un cours préparatoire d'une année, destiné aux candidats immatriculables à l'Université et qui ne possèdent pas les connaissances spéciales nécessaires pour l'admission en première année.

Le programme détaillé renfermant les conditions d'admission, le programme des cours et le règlement des études est envoyé franco sur demande adressée à la Direction.

Nouvelles Toitures pour Constructions industrielles

BREVET + N° 23428



**Toitures plates prenant jour d'en haut,
avec dispositif d'aérage, très avantageux pour
toutes les constructions industrielles:**

Magasins. — Halles à marchandises. — Entrepôts. — Ateliers.
Usines de constructions mécaniques et électriques.
L'ondries. — Industries textiles. — Blanchisseries.
Teintureries. — Brasseries. — Marchés couverts, etc., etc.

Ce nouveau genre de TOITURE présente les avantages suivants:

272

Il peut convenir à toutes les orientations pour le jour, venant d'en-haut. — Il est le meilleur système à employer pour tous les climats, aussi bien pour les pays chauds que pour les pays froids, même avec fortes chutes de neige. — Isolation parfaite. — Exécution rapide en toute saison. — Prix très modérés.

Projets, devis et tous renseignements seront envoyés gratis sur demande à MM. les Ingénieurs, Architectes, Entrepreneurs et Fabricants par les

Propriétaires du Brevet:

SEQUIN & KNOBEL

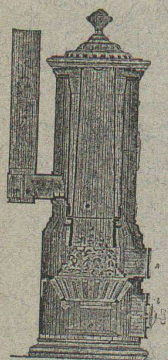
Ingénieurs civils pour Constructions industrielles modernes,
RÜTI (Zürich).

Concessionnaires et Représentants:

E. BAUMBERGER & KOCH

Entreprise spéciale pr Toitures et Dallages pr Constructions industrielles,
BAI Z

**Fabrique de Chauffage central et Poêlerie moderne.
C. SAMBUC FILS & C^{ie}, Lausanne**



CHAUFFAGES CENTRAUX à eau chaude
et vapeur à basse pression.

SPECIALITÉ de chauffage d'appartements et de
maisons à louer par calorifères-thermosi-
phons, à feu continu avec trémie d'alimentation.
Grande économie de combustible garantie.

Installations complètes de Séchoirs, Bains,
Buanderies et de Cuisines d'Hôtels, à forfait.
Nouveaux modèles. **FOURNEAUX - POT-
AGERS** avec ou sans circulation d'eau chaude.
Bouilleurs en cuivre ou en fonte.

Spécialité de BOILERS chauffant par serpentins
en cuivre, avec ou sans garniture pour le gaz,
donnant l'eau des bains soit depuis la cuisine,
soit depuis le chauffage central, soit par
chauffe directe.

Calorifères Universels perfectionnés (Brevet +
N° 25,968).
avec **RÉGULATEURS DE TIRAGE**

ETUDES TECHNIQUES ET DEVIS SUR DEMANDE

Société des CARRIÈRES d'ARVEL

Téléphone **VILLENEUVE** Téléphone 265

Exécution en carrières de tous travaux en pierre de taille.

Arvel rose.

Arvel gris.

Installations électriques.

Blocs ébauchés p^r marbrerie

Débitage mécanique.

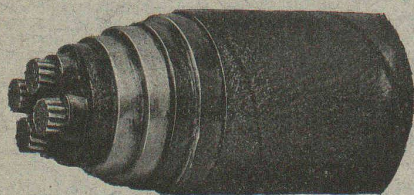
Moellons. Pavés.

Pierre brute pour maçonnerie.

Société d'exploitation des câbles électriques

Système **BERTHOUD, BOREL & C^{ie}**

Maison fondée en 1879. — **CORTAILLOD (Suisse).** — Maison fondée en 1879.



Câbles électriques pour toutes tensions et pour tous usages.

Spécialité de câbles souterrains pour l'Eclairage électrique, la Téléphonie,
la Télégraphie, Signaux, etc.

Cordes de cuivre nues. — Cordes souples de toutes sections pour Electrochimie.

CONDENSATEURS — ACCESSOIRES

PARQUETERIE D'AIGLE

— FONDÉE EN 1855 —

225

Les plus hautes récompenses aux Expositions de:

Zurich, 1883 — Yverdon, 1894

Genève, 1896 — Vevey, 1901

Représentée:

à **Lausanne** par **M. J. MERLE**, Maupas, 13

à **Montreux** par **M. Alb. CHENEVAL**, avenue Nestlé.

à **Genève** par **MM. A. CHENEVAL & C. MERLE**, ch. des Sources 9