

Zeitschrift: Bulletin technique de la Suisse romande
Band: 31 (1905)
Heft: 19

Werbung

Nutzungsbedingungen

Die ETH-Bibliothek ist die Anbieterin der digitalisierten Zeitschriften auf E-Periodica. Sie besitzt keine Urheberrechte an den Zeitschriften und ist nicht verantwortlich für deren Inhalte. Die Rechte liegen in der Regel bei den Herausgebern beziehungsweise den externen Rechteinhabern. Das Veröffentlichen von Bildern in Print- und Online-Publikationen sowie auf Social Media-Kanälen oder Webseiten ist nur mit vorheriger Genehmigung der Rechteinhaber erlaubt. [Mehr erfahren](#)

Conditions d'utilisation

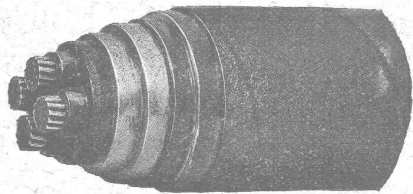
L'ETH Library est le fournisseur des revues numérisées. Elle ne détient aucun droit d'auteur sur les revues et n'est pas responsable de leur contenu. En règle générale, les droits sont détenus par les éditeurs ou les détenteurs de droits externes. La reproduction d'images dans des publications imprimées ou en ligne ainsi que sur des canaux de médias sociaux ou des sites web n'est autorisée qu'avec l'accord préalable des détenteurs des droits. [En savoir plus](#)

Terms of use

The ETH Library is the provider of the digitised journals. It does not own any copyrights to the journals and is not responsible for their content. The rights usually lie with the publishers or the external rights holders. Publishing images in print and online publications, as well as on social media channels or websites, is only permitted with the prior consent of the rights holders. [Find out more](#)

Download PDF: 16.01.2026

ETH-Bibliothek Zürich, E-Periodica, <https://www.e-periodica.ch>



Société d'exploitation des câbles électriques

Système BERTHOUD, BOREL & C^{ie}

Maison fondée en 1879. — CORTAILLOD (Suisse). — Maison fondée en 1879.

Câbles électriques pour toutes tensions et pour tous usages.
Spécialité de câbles souterrains pour l'Eclairage électrique, la Téléphonie,
la Télégraphie, Signaux, etc.

Cordes de cuivre nues. — Cordes souples de toutes sections pour Electrochimie.

CONDENSATEURS — ACCESSOIRES

Concours.

VAUD

Les travaux complémentaires de l'endiguement de la Haute-Veveyse (Veveyse de Feygières, dès le confluent en amont), estimés à environ Fr. 31,000, et consistant essentiellement en maçonneries de pierres sèches pour barrages, seuils et digues, sont mis au concours. S'adresser au Département des Travaux publics, Service des études et constructions, à Lausanne.

Terme : 16 octobre 1905, à 3 heures.

NEUCHÂTEL

Le poste de professeur de branches commerciales, d'arithmétique et d'algèbre à l'Ecole de Commerce de Neuchâtel est mis au concours. S'adresser à la Direction de l'Ecole.

Terme : 15 octobre.

ARGOVIE

La Commission exécutive des travaux de drainage de la commune de Büttikon met au concours l'exécution de 43 500 m. de drainage et la fourniture de 140 000 drains, dont environ 670 en ciment et 470 en grès. S'adresser au président de la Commission, M. le président de commune Koch, à Büttikon.

Terme : 16 octobre.

LA COMMISSION SUISSE

d'Etudes pour la Traction électrique des Chemins de fer

CHERCHE

un bon Ingénieur

spécialiste en matière d'exploitation des chemins de fer ; il devra pouvoir prouver, par son curriculum vitae, qu'il a une grande expérience des questions qui se présentent dans ce domaine et qu'il sera ainsi capable de fournir les renseignements nécessaires à la solution des problèmes posés dans le programme général de la Commission. La connaissance du français et de l'allemand est indispensable.

La préférence sera donnée aux candidats ayant déjà de bonnes connaissances en électricité.

Les ingénieurs suisses désireux de postuler devront adresser leur demande, accompagnée du curriculum vitae et de leurs prétentions, jusqu'au 30 OCTOBRE prochain, à M. le Dr Ed. TISSOT, Vice-Président de la Commission, à Bâle, chargé par intérim du Secrétariat de la Commission.

291

Fabrique de Produits en Ciment

G. & A. BANGERTER, Lyss.

BRIQUES EN CIMENT

Stock permanent 2 à 3 millions.

TUYAUX EN CIMENT

160

Provisions immenses dans chaque dimension.
Tout nouveau système de fabrication à la machine.

TAILLE EN CIMENT COMPRIMÉ

unie et ornée ; remplaçant la pierre naturelle.

Production annuelle : 3000 wagons.

La Cie du Chemin de fer funiculaire Vevey-Chardonne-Pélerin

demande un

287

CHEF D'EXPLOITATION

Envoyer offres et références à M. F. CHOLLET, président, à VEVEY.

Carreaux mosaïques

de Winterthour.

169

A. WERNER-GRAF

ci-devant

Huldreich Graf.

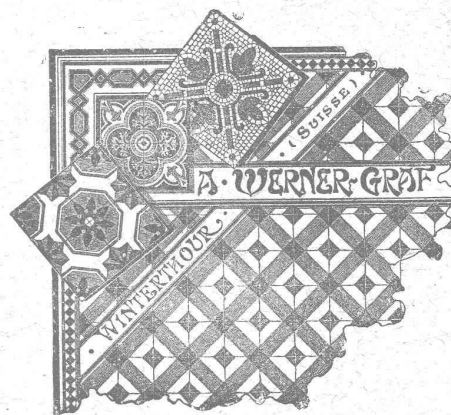
Fabriques

et Dépôt

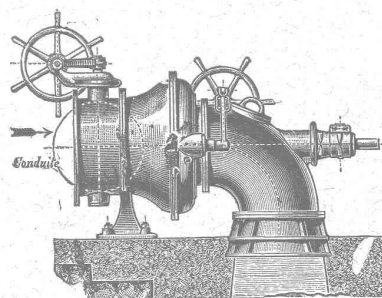
à

WINTERTHOUR

ALBUM
et ÉCHANTILLONS
à disposition.



Ateliers de Constructions Mécaniques de Vevey (Suisse). Maison fondée en 1830.



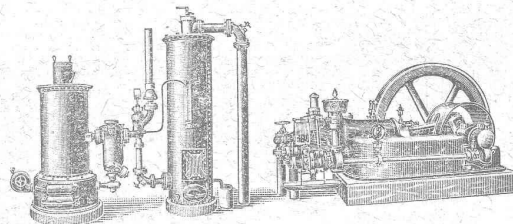
Fonderies
de Fer et de Bronze.
Turbines et Régulateurs

Manchons
d'accouplement élastiques.
Pompes. 165

Compresseurs d'air.
Pressoirs à vin continus.
Pétrins et Fours mécaniques

Tuyauterie en tôle.
Chaudronnerie. Charpentes
et Ponts en fer.

GILLIERON & AMREIN, Ingénieurs-Constructeurs, VEVEY (Suisse).



Maison ayant fait en Suisse, Allemagne et Italie les premières installations de Moteurs à gaz pauvre à aspiration directe. Force motrice thermique la plus économique. Coût du combustible : 2 à 3 centimes le cheval-heure. — Moteurs à gaz riche, à pétrole ordinaire et à essence. Locomobiles à pétrole. Moteurs pour bateaux. Turbines hydrauliques. Machines à travailler le bois. Matériel d'entreprises. Câbles en acier pour funiculaires, treuils, grues, ascenseurs et tous usages. — Devis et renseignements gratuits.

254

Serrurerie. — Balancerie.

ED. JEANRENAUD

CHOISY — Route d'Echallens
LAUSANNE

Projets, Etudes.

FERRONNERIE

TRAVAUX D'ART

FUGLSTER & C^{IE} NEUCHÂTEL (SUISSE)



**PHOTOGRAPHIE
ARTISTIQUE ET
INDUSTRIELLE**

**CIICHÉS
EN TOUS
GENRES**

510

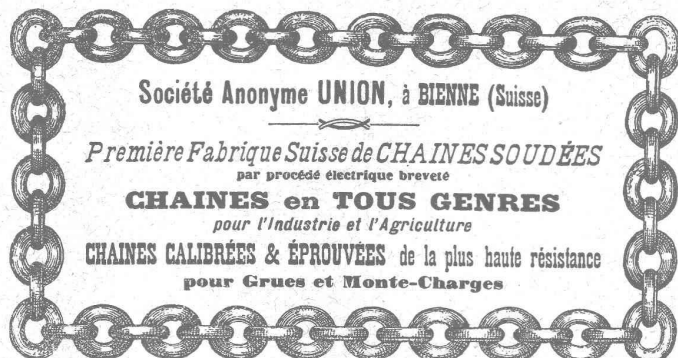
USINES DU VALLON

CONSTRUCTIONS MÉCANIQUES ET MÉTALLIQUES

J. Duvillard, à Lausanne.

Fonderies de fer et de bronze. Ascenseurs. Monte-charges et appareils de levage. Turbines, roues et presses hydrauliques. Pompes pour haute pression. Presses à briques. Machines à battre, pressoirs et treuils. Tuyaux et réservoirs en tôle. Colonnes en fonte.

273



Société Anonyme UNION, à BIENNE (Suisse)

Première Fabrique Suisse de CHAINES SOUDÉES
par procédé électrique breveté

CHAINES en TOUS GENRES
pour l'Industrie et l'Agriculture

CHAINES CALIBRÉES & ÉPROUVÉES de la plus haute résistance
pour Grues et Monte-Charges

Fils de Cuivre électrolytiques

de la Compagnie des Tréfileries du Havre,

Anciens Etablissements LAZARE WEILER

Cuivre pur en barres, en feuilles, en bandes; Cuivre façonné, Laiton en tôle, fils, barres; Aluminium; Tubes cuivre et laiton; Fils d'acier, blancs et galvanisés; Bi-métal.

H. KLEINERT & C^{ie}, à Bienne.

166

Aciers et métaux en gros.

FABRIQUE SPÉCIALE POUR

**Ascenseurs et Monte-charges
ÉLECTRIQUES**

ALFRED SCHINDLER, LUCERNE

Maison
DE CONFIANCE
fondée en 1874.

Commande par boutons

Marche
silencieuse.

Grande vitesse:
jusqu'à
2 m. par seconde.

Parachute infailible.

Derniers modèles
américains.

600 installations
en fonction.

Un cheval suffit
pour ascenseur de
3 personnes.

Seul Ascenseur Electrique marchant sans
bruit tout en étant d'un bon rendement.

Renseignements, Dessins, Devis et Prix - courants
gratuits sur demande.

240

Fabrique lausannoise d'appareils de chauffage.

G. WEBER, constructeur

LAUSANNE

56

CHAUFFAGES CENTRAUX

à eau chaude et vapeur à basse pression.

CHAUFFAGES CENTRAUX LOCAUX (localisés à un seul appartement).

Installations complètes de cuisines d'hôtels
donnant une grande économie de combustibles.

Séchoirs, Bains, Buanderie perfectionnée, Brevet + 11466.

CALORIFÈRES UNIVERSELS

Etudes techniques et devis sur demande.



Aciers Américains

véritables

fondus au creuset,

pour OUTILS de toutes sortes.

Qualités supérieures garanties.

Disques à fraiser, forgés et doublement recuits.

Acier d'argent (Acier fondu, étiré et poli).

Acier poli comprimé, pour transmissions, etc., etc.

Grand choix chez les seuls représentants pour la Suisse:

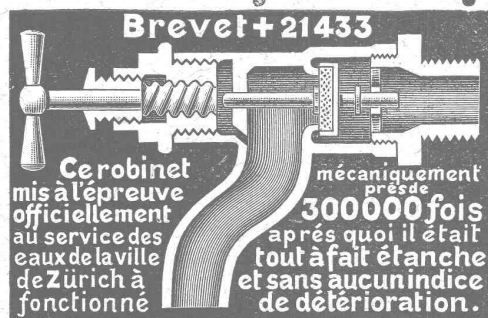
Affolter, Christen & Cie
BALE

FERS ET ACIERS EN GROS 157

Demandez nos Prix-Courants, s. v. p.

Fonderie et Robinetterie de LYSS

CHAUFFAGES
CENTRAUX



Robinetterie pr Eau,
Gaz, Vapeur, Acétylène.

Garanti ne dégouttant pas. 168

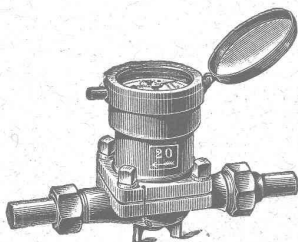
Dreyer, Rosenkranz & Droop, Hanovre
FABRIQUE DE
Compteurs d'Eau

à roue mesureuse en caoutchouc durci, pour les SERVICES d'EAU

Ces compteurs joignent, à une exactitude de mesurage très grande, la plus grande durabilité.

Plus de 237,000 compteurs sont actuellement en service. Dessins, descriptions et prix sur demande.

Représentant pour la Suisse:
Henri SCHOCH, à Zurich.



Moteurs Diesel

Les moteurs à combustion
les plus avantageux et économiques

pour le service
avec des combustibles liquides

BON MARCHÉ

Fabricants exclusifs pour la Suisse:

SULZER FRÈRES
Winterthur.

Les moteurs sont exécutés depuis
20 HP de force

154

KERN & Cie, AARAU

MAISON FONDÉE EN 1819

19 Médailles et Diplômes. — Grand Prix : Paris 1889.

— (FOURNISSEURS DE PLUSIEURS GOUVERNEMENTS) —

Fabrique d'Instruments de haute précision pour le Dessin (Boîtes pour Ingénieurs, Architectes, Géomètres, ainsi que pour Ecoles professionnelles), pour la **Géodésie, Topographie et Astronomie** (Equerres, Instruments à niveler, Théodolites, etc.).

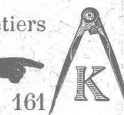
Derniers perfectionnements brevetés apportés
à nos Instruments :

Optique Zeiss. — Niveaux Zwicky. — Tire-lignes « IDÉAL » avec réglage des branches. Réglage de la pointe à aiguille.

Vente des **COMPAS** chez tous les Opticiens et Papetiers principaux.

Demandez notre marque de fabrique.

Catalogues gratuits et franco.



SOCIÉTÉ DES USINES DE GRANDCHAMP ET DE ROCHE

à Grandchamp près Veytaux (Vaud).



**Fabriques de Ciment Portland artificiel,
Ciment mixte (Rochite), Gypses et Chaux hydrauliques**

PRODUCTION TOTALE 3000 WAGONS

Diplôme à Zurich 1883. — Médaille de vermeil à Yverdon 1894.

Médailles d'or à Genève 1896 et Vevey 1901.

213



**MONTBARON &
GAUTSCHI
NEUCHÂTEL SUISSE**

CLICHES

**PHOTOGRAVURE MODERNE
AUTOTYPIE, TROIS COULEURS
ZINCOGRAPHIE, XYLOGRAPHIE
GALVANOS**

221

Entreprise Générale de Travaux en Ciment.
HOIRS ALEX. FERRARI, Entrepreneurs.

Bureaux et Chantiers: Maupas, 38-40, Lausanne.

Concessionnaires des Brevets Hennebique pour le Canton de Vaud.

Nouveau: Planchers creux en ciment armé, très économiques. 139

EXPLOSIFS 232
Société Suisse
DES
EXPLOSIFS
à BRIGUE (Valais).

Dynamites à tous dosages. Détonateurs. Mèches et tous accessoires.

MANUFACTURE
de **CAOUTCHOUC**
Veuve de **H. SPECKER**
ZURICH

Spécialités :

Gants en caoutchouc pour électriciens.
SOULIERS SPÉCIAUX
isolateurs en caoutchouc.
TAPIS EN CAOUTCHOUC
VÊTEMENTS
pr Scaphandriers et Mineurs.
CULOTTES,
BAS et BOTTES à EAU
Tubes et Feuilles en Ebonite.
Guttapercha.
BANDES CAOUTCHOUCÉES
isolantes.
Tubes à gaz.
MANTEAUX et PELERINES
en tissus caoutchoutés.
Envois au choix.

L'UNION
Compagnie d'assurance contre
l'incendie, à Paris,

assure les risques industriels, tableaux, objets d'art et bijoux non admis par l'assurance cantonale, ainsi que les bâtiments en construction et ceux insuffisamment taxés.
S'adresser à MM. Girardet, Brandenburg & Cie, banquiers, directeurs particuliers, à Lausanne, et à leurs sous-agents dans le canton. 234

ATELIERS DE CONSTRUCTION

OERLIKON

OERLIKON
PRÈS ZÜRICH



Moteurs Electriques

de toutes grandeurs et pour tous les genres de courant.

Moteurs spéciaux pour appareils de levage.

Moteurs à carcasse étanche. 114

Moteurs mono- et triphasés à vitesse variable.

Téléphone 1771 RENSEIGNEMENTS ET DEVIS : Téléphone 1771
à LAUSANNE, 15, Place St-François, 15.

Kägi & Co, Winterthour

Succursale à Milan (via S. Vincenzino, 10)

Agence & Commission en produits miniers
et métallurgiques.

5

Rails et Traverses Acier, matériel d'attache pour chemins de fer à voie normale, voie étroite, lignes de tramways et voies de travaux (terrassements, tunnels, mines), longrines, coeurs de croisements, rondelles élastiques, etc.

Roues, étoiles de roues en fer forgé, essieux simples, **essieux montés** et **bandages** pour matériel roulant de chemins de fer et tramways; **ressorts** en tous genres pour tous usages techniques. Brouettes et barrots en fer.

Roues en fonte dure et fonte coquille pour wagonnets et ponts roulants; **Tôles à Chaudières et Tuyaux ondulés** pour locomotives, locomobiles et chaudières fixes; **tubes à chaudières** fer, cuivre et laiton, **tubes à brides** pour conduites de vapeur et canalisations à forte pression.

Fers spéciaux pour construction de ponts et toitures métalliques qualité Thomas et Siemens Martin; ronds de toutes dimensions de même métal laminés et forgés, larges plats, tôles de constructions, fers à battues, fers marchands.

Aciers bruts, laminés et forgés en Siemens Martin & Thomas; aciers fondus au creuset; pièces de forge en tous genres, arbres coudés jusqu'à 8000 kg., manivelles, bielles, leviers, crochets, etc., bruts de forges ébauchés et finis.

Tuyaux fonte avec leurs pièces spéciales jusqu'à un mètre de vide et plus; vannés et hydrantes; Tuyaux spéciaux avec et sans soudure pour conduites haute pression jusqu'à 100 atmosphères.

Fils de fer, d'acier, de cuivre, de bronze pour télégraphe, téléphone, paratonnerres, fabrication de câbles, cardes, ressorts, etc.

Câbles en fil de fer et acier pour transmissions, funiculaires, téléférages, ponts suspendus, puits et mines; cordelettes en fil d'acier fondu pour signaux de chemins de fer.

Câbles cuivre nus et armés pour voie aérienne et souterraine, pour télégraphe, téléphone et transmissions de force à grandes distances.

Couteaux pour machines à couper le papier, pour raboteuses à bois et pour cisailles à tôles.

NB. Prix-courants, prospectus et albums sont à disposition. 228

E. BECK

PERLES, près BIENNE

Télégrammes: PAPPBECK

Téléphone.

FABRIQUE POUR:

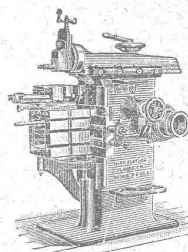
Carton bitumé. — Ciment ligneux.

PLAQUES d'ASPHALTE pour Isolations en tous genres.

TAPIS D'ISOLATIONS — GOUDRON MINÉRAL RAFFINÉ

TRINIDAD ÉPURÉE 233

Tous les produits d'Asphalte et de Goudron.



J. Lambercier & C^{ie}, Genève

* Fabrique d'Huiles et Graisses industrielles. *

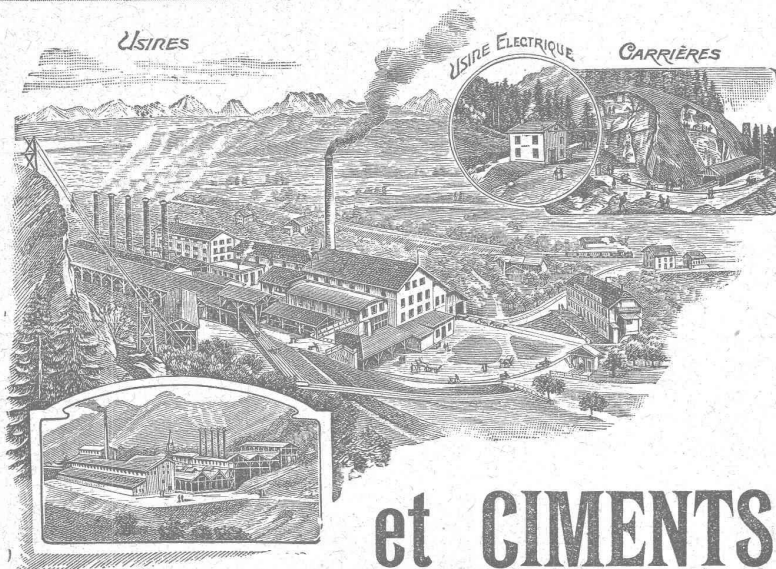
SPÉCIALITÉ DE 239

Fournitures pour Usines

** Organes de transmissions. **

Arbres, Paliers, Courroies, Graisseurs, etc.

MACHINES, OUTILS AMÉRICAINS & AUTRES



SOCIÉTÉ ANONYME

DES

CHAUX

et CEMENTS de BAULMES

Médaille d'or. Exposition cantonale vaudoise. Vevey 1901.

235

Les Usines construites en 1898 sont installées avec les derniers perfectionnements et permettent une production annuelle de
3000 wagons de 10 tonnes de **chaux lourde et mi-lourde** et
1000 wagons de 10 tonnes de **ciment naturel et artificiel**.

SOCIÉTÉ ANONYME DES ATELIERS DE CONSTRUCTIONS MÉCANIQUES DE **ESCHER WYSS & C^{ie}**

Fondés en 1805. **ZURICH** (Suisse) et **RAVENSBURG** (Wurtemberg). Fondés en 1805.

Exposition universelle de Paris 1900 : Quatre Grand Prix et Deux Médailles d'Or.

MACHINES à VAPEUR

de toute puissance, à distribution combinée Corliss et à soupapes. Machines à distribution à tiroirs. — Machines horizontales ou verticales à un, deux, trois ou quatre cylindres, à marche lente ou rapide, pour actionnement de fabriques, de dynamos pour éclairage ou transport de force, de tramways, etc. — **Turbines à vapeur.**

Chaudières à vapeur de toute grandeur.

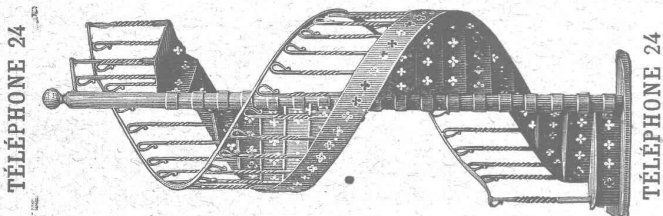
188

Autres spécialités :

Turbines en tout genre et régulateurs de précision. Travaux de chaudronnerie en tous genres. Pompes à vapeur. Machines à glace et à froid. Compresseurs à air. Bateaux à vapeur et machines marines. Bateaux à

naphte. Bateaux en aluminium. Canots à moteur à vapeur. Transmissions et transports de force. Machines pour la fabrication du papier et du carton. Installations complètes pour la fabrication de pâte de bois. Machines à polir et à canneler.

FRANCHILLON & C^{ie} LAUSANNE



Atelier de **SERRURERIE** actionné par Moteurs électriques

H. RAPIN

LAUSANNE — 8, Maupas, 8 — LAUSANNE

SERRURERIE en bâtiment et fer forgé.

Vitrages et Devantures de magasin.
Escaliers en fer. — Marquises et Vérandas.

Grosse Serrurerie. - Charpentres.

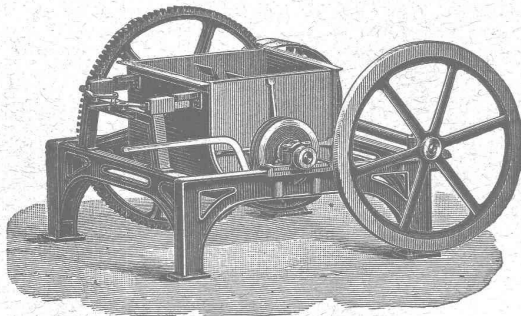
Colonnes-supports en fers assemblés pour lignes aériennes.

ÉTUDE Passerelles, etc. DEVIS

OEHLER & C^o, Aarau.

ATELIERS DE CONSTRUCTION & FONDERIES DE FER & D'ACIER

Usines spéciales pour moyens de transport :



Voies et
Vagonsnets
pour
entrepreneurs
— 186

Machines
à faire
le béton
et le mortier.
—

Dragues,
etc., etc.

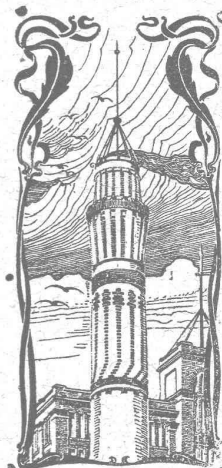
Hetzel's Rubber Cement.

[Mastic] américain résistant à toutes les intempéries.

ÉTANCHÉITÉ GARANTIE

Agent général pour la Suisse : 181

J. ROD, Maupas, 23, LAUSANNE



J. WALSER & C^{ie}

ENTREPRISE DE CONSTRUCTIONS

WINTERTHUR

Télégramme : Walser. - Téléphone.

SPÉCIALITÉS : H1364Z

Cheminées d'usines et de chauffage.

Maconneries de Chaudières

de tous systèmes. 219

Construction de Fourneaux
pour tous les services industriels.

Fondations et massifs en béton.

Briqueteries complètes avec fours rotatifs

MATÉRIAUX RÉFRACTAIRES en toutes qualités.

Récompenses à l'Exposition nationale de Genève.



PREMIÈRE
et plus ancienne maison du monde.

Planchers hygiéniques
sans joints, doux et chauds aux pieds.

! EUBÖOLITH !

Recommandé

par les administrations et autorités pour ses qualités éminentes. 500.000 m² posés par la maison et en usage dans des usines, écoles, bureaux, magasins, casernes, hôtels, hôpitaux, etc., etc.

1900 médaille d'or Expos. univ. Paris. 1901 méd. d'or avec couronne Vienne. 1901 G¹ Prix Expos. intern. Brest. 1902, 1^{re} méd. argent Expos. anti-tuberculeuse, Toulouse. 1903, méd. d'or Expos. du Bâtiment, Paris. 1904, Grand Prix Exp. d'hygiène Paris.

EMIL SÉQUIN

fabricant d'Euböolith,
Zurich (Aard). — Paris.
Londres. — Vienne, etc.

FÉLIX BÉRAN

Zurich V. Téléph. N° 1508
pour la Suisse.
représentant

Daniel PERRET, Appareilleur

Avenue Béthusy. LAUSANNE Avenue Béthusy.

Installateur des Eaux de Cossonay, Ballaigues, Vallorbe, Vaulion, Echallens, Bremblens, Leysin, etc.

Spécialité de canalisations à haute pression. Chauffages de serres, chambres de bains et buanderies. Installations pour eau et gaz. Appareils sanitaires de tous systèmes. Serrurerie en tout genre. — Etudes et devis sur demande. 218

Université de Lausanne. -- Ecole d'Ingénieurs.

L'école comprend les divisions du **génie civil**, de **mécanique**, d'**électricité** et de **chimie**.

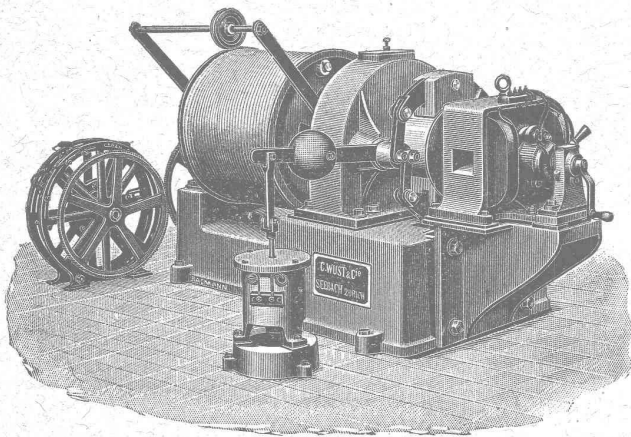
La durée des études est de **sept semestres**. Il est annexé à l'école un cours préparatoire d'une année, destiné aux candidats immatriculables à l'Université et qui ne possèdent pas les connaissances spéciales nécessaires pour l'admission en première année.

Le programme détaillé renfermant les conditions d'admission, le programme des cours et le règlement des études est envoyé franco sur demande adressée à la Direction.

C. Wüst & C^{ie}, Seebach, Zurich.

Ascenseurs et monte-charges électriques

avec treuil à chevrons système breveté.



Le meilleur des treuils actuels,
pouvant être branché directement sur tout réseau de lumière
même monophasé, grâce à sa faible consommation.

Une manœuvre universelle par boutons
permet à chaque enfant d'utiliser l'ascenseur sans
conducteur.

Grande économie dans l'installation et l'exploitation.
Marche absolument silencieuse.

Manœuvre de haute précision.

Parachute absolument sûr.

Projets et devis gratuits. — Prospectus sur demande.

Meilleures références
sur des installations existantes. 149

Chaux hydrauliques de Vallorbe.

(Société des Usines des Grands - Crêts),

VOIR

Exposition d'un bloc de béton

Place du Flon (Occident), Lausanne.

Un bloc de béton de 2600 kg. au dosage de **CENT kg. de chaux hydraulique (qualité Simplon)** par **MÈTRE CUBE** de tout venant (**blocs roulés non compris**) est exposé sur la place du Flon, à Lausanne. Il provient du massif de fondation des piles provisoires destinées à soutenir les échafaudages du **viaduc de Brent** sur la Baie de Clarens (arche de 44 mètres d'ouverture).

L'attention de Messieurs les Ingénieurs, Architectes et Entrepreneurs est particulièrement attirée sur cette Exposition.

(Attestation de M. Cosandey, Ingénieur du Pont de Brent à disposition).

191

Carrière de tuf

de Montcherand est à remettre de suite avec tout le matériel. Beaux bénéfices assurés à preneur actif.

S'adresser bureau Bernard, agent à Orbe. (H 25562 L.)

ASSURANCE MUTUELLE VAUDOISE

contre les accidents. 205

Fondée en 1895 par la Société Industrielle et Commerciale du Canton de Vaud et concessionnée pour la Suisse par le Conseil fédéral.

MUTUALITÉ PURE

Assurance collective des ouvriers aux termes des lois fédérales sur la responsabilité civile.

Assurance collective des ouvriers d'industrie et de commerce non soumis aux lois fédérales sur la responsabilité civile des patrons.

Assurance des apprentis.

ASSURANCES INDIVIDUELLES par police des plus libérales garantissant TOUS les risques d'accidents avec paiement des frais médicaux.

RÉPARTITION DES BÉNÉFICES ANNUELS :

50 % aux assurés, 50 % au fonds de réserve, Propriété des assurés.

Statuts, Formulaires et Renseignements au Siège social :



1, Place St-François, LAUSANNE

MENUISERIE D'ART et de bâtiment

J. CHAUVY & C^{ie}

A. GOLAY, successeur

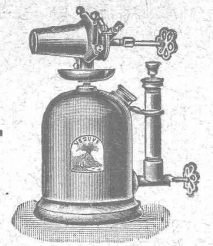
Maison fondée en 1830.

8, Maupas LAUSANNE Maupas, 8

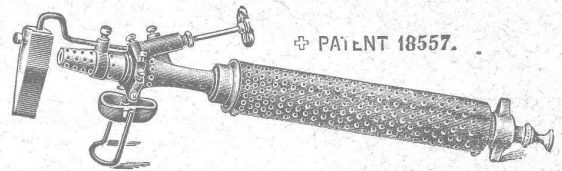
— TÉLÉPHONE 781 — 255

Fonderie & Robinetterie de Lyss

Lampe à souder
à la Benzine.



Fer à souder



SEULE FABRIQUE EN SUISSE 168

SERRURERIE D'ART

Charpentes en fer. - Serres. - Vérandas. - Grilles et Portails.

Travail soigné.

Téléphone.

Force électrique.

* 274



Louis Cherpit

NYON (Suisse).

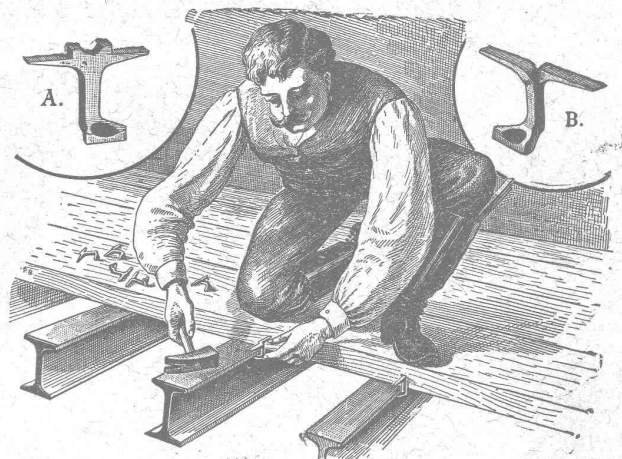
Bureau et Atelier :

AVENUE VIOLLIER

APPAREILLAGE pour EAU et GAZ

Crampons d'assemblage A & B

Système Rordorf



s'expédient en trois grandeurs par tous les magasins de fer et les propriétaires du brevet : (Zà 1405 Ga) 214

RORDORF FRÈRES, Auf der Mauer, 5, ZURICH.