

**Zeitschrift:** Bulletin technique de la Suisse romande  
**Band:** 31 (1905)  
**Heft:** 18

## **Werbung**

### **Nutzungsbedingungen**

Die ETH-Bibliothek ist die Anbieterin der digitalisierten Zeitschriften auf E-Periodica. Sie besitzt keine Urheberrechte an den Zeitschriften und ist nicht verantwortlich für deren Inhalte. Die Rechte liegen in der Regel bei den Herausgebern beziehungsweise den externen Rechteinhabern. Das Veröffentlichen von Bildern in Print- und Online-Publikationen sowie auf Social Media-Kanälen oder Webseiten ist nur mit vorheriger Genehmigung der Rechteinhaber erlaubt. [Mehr erfahren](#)

### **Conditions d'utilisation**

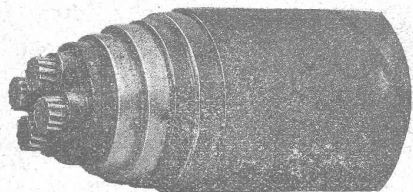
L'ETH Library est le fournisseur des revues numérisées. Elle ne détient aucun droit d'auteur sur les revues et n'est pas responsable de leur contenu. En règle générale, les droits sont détenus par les éditeurs ou les détenteurs de droits externes. La reproduction d'images dans des publications imprimées ou en ligne ainsi que sur des canaux de médias sociaux ou des sites web n'est autorisée qu'avec l'accord préalable des détenteurs des droits. [En savoir plus](#)

### **Terms of use**

The ETH Library is the provider of the digitised journals. It does not own any copyrights to the journals and is not responsible for their content. The rights usually lie with the publishers or the external rights holders. Publishing images in print and online publications, as well as on social media channels or websites, is only permitted with the prior consent of the rights holders. [Find out more](#)

**Download PDF:** 15.01.2026

**ETH-Bibliothek Zürich, E-Periodica, <https://www.e-periodica.ch>**



## Société d'exploitation des câbles électriques

Système BERTHOUD, BOREL & C<sup>ie</sup>

Maison fondée en 1879. — CORTAILLOD (Suisse). — Maison fondée en 1879.

Câbles électriques pour toutes tensions et pour tous usages.  
Spécialité de câbles souterrains pour l'Eclairage électrique, la Téléphonie,  
la Télégraphie, Signaux, etc.

Cordes de cuivre nues. — Cordes souples de toutes sections pour Electrochimie.

CONDENSATEURS — ACCESSOIRES

## Concours.

### VAUD

La Municipalité de Corsier met au concours la **construction d'une route** de 1260 m. environ, de la halte de Moillesaulaz à la route Vevey-Châtel-St-Denis. S'adresser au bureau de MM. Ansermet et Blanc, géomètres, à Vevey.

Terme : **30 septembre 1905.**

Le Département des Travaux publics du canton de Vaud met au concours les travaux de **construction d'un pont sur le Rhône**, à Colloby (devis Fr. 100 000). S'adresser au bureau des Travaux publics (études et constructions), à Lausanne.

Terme : **28 septembre 1905.**

### VALAIS

La **construction d'une route** de 2<sup>m</sup>,50 de largeur de Vättis à St-Martin (commune de Pfäfers) par le Calfeisenthal, est mise au concours (longueur 7075 m.). S'adresser au Greffe municipal de Pfäfers.

Terme : **30 septembre 1905.**

### NEUCHÂTEL

Les postes de maître de peinture sur émail et de maître d'émaillerie à l'Ecole d'art de La Chaux-de-Fonds, les deux postes pouvant être réunis en un seul, sont mis au concours. S'adresser au président de la Commission de l'Ecole.

Terme : **30 septembre 1905.**

### BERNE

La Direction générale des Chemins de fer fédéraux met au concours la **fourniture d'aiguilles et de croisements**, avec pièces accessoires, conformes aux types C. F. F. S'adresser à l'Administration du matériel de la voie, bâtiment de service du Brückfeld, Mittelstrasse, à Berne.

Terme : **30 septembre 1905.**

### ZURICH

La Direction des tramways de la ville recevrait des offres pour la **fourniture de 400 tonnes de rails à ornière profil Phoenix 18 c.**

Terme : **30 septembre 1905.**

### COMMUNE DE NYON

## Avis de Concours.

La Municipalité de Nyon met au concours la construction d'un réservoir d'eau, de la contenance de 2000 mètres cubes.

Le projet prévoit un **réservoir en maçonnerie de moellons et béton**, cependant la Municipalité recevra des offres, avec plans et renseignements à l'appui, pour un **réservoir en béton armé**. H. 25627 L.

Les cahiers des charges, pour les deux genres de construction, ainsi que les plans, peuvent être consultés chaque jour ouvrable au Greffe municipal, où les soumissions devront être remises **pour le 27 courant, à 11 heures du matin**. 288

Nyon, 11 septembre 1905.

La Municipalité.

La Cie du Chemin de fer funiculaire Vevey-Chardonne-Pélerin

demande un

287

## CHEF D'EXPLOITATION

Envoyer offres et références à M. F. CHOLLET, président, à VEVEY.

## Dessinateur de travaux publics

On demande un habile dessinateur au bureau des études d'une Administration publique. 286

Adresser les offres, sous V. 5772 Y., à l'Agence de publicité Haasenstein & Vogler, à Berne, en indiquant les prétentions de traitement, les références éventuelles et les occupations antérieures.

## Stadt Zürich.

### Wettbewerb für den Neubau der Höheren Töcherschule.

Die Stadt Zürich eröffnet andurch zur Erlangung von Bauplänen für den Bau der Höheren Töcherschule einen Wettbewerb unter den schweizerischen und in der Schweiz niedergelassenen Architekten.

Als Bauplatz ist eine Fläche von etwa 4000 m<sup>2</sup> des ehemaligen Friedhofes zur Hohen Promenade aussersehen.

Bauprogramme, Plangrundlagen und nähere Bedingungen des Wettbewerbes können gegen Einsendung von 5 Fr. vom Hochbauamte der Stadt Zürich bezogen werden. Den Teilnehmern am Wettbewerb wird dieser Betrag wieder zurückbezahlt.

Die Projekte sind bis spätestens 31. Dezember 1905 dem Vorstande des Bauwesens I, Stadthaus Zürich, einzureichen.

Das Preisgericht setzt sich aus folgenden Mitgliedern zusammen: Stadtrat Dr. Moussen in Zürich, Vorsitzender; Architekt L. Châtelain in Neuchâtel; Professor Th. Fischer in Stuttgart; Stadtbaumeister A. Geiser in Zürich; Bauinspektor Th. Hünerwadel in Basel.

Dem Preisgerichte stehen zur Prämierung der drei bis vier besten Entwürfe 6000 Franken zur Verfügung.

Nach erfolgtem Urteile werden alle Pläne während vierzehn Tagen öffentlich ausgestellt und Zeit und Ort dieser Ausstellung mit dem Urteile des Preisgerichtes in der Presse bekannt gemacht werden. 285

Zürich, den 14. September 1905.

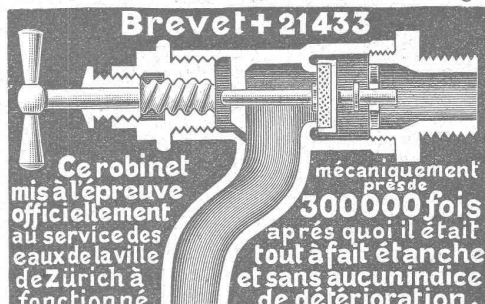
Für das Bauwesen I der Stadt Zürich :

(Za. 11871)

Der Sekretär.

## Fonderie et Robinetterie de LYSS

CHAUFAGES  
CENTRAUX



Robinetterie pr Eau,  
Gaz, Vapeur, Acétylène.

Garanti ne dégouttant pas.

168

Dreyer, Rosenkranz & Droop, Hanovre

FARRIQUE DE

## Compteurs d'Eau

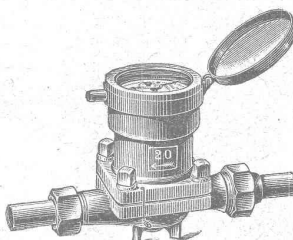
à roue mesureuse en caoutchouc durci, pour les SERVICES d'EAU

Ces compteurs joignent, à une exactitude de mesurage très grande, la plus grande durabilité.

Plus de 237,000 compteurs sont actuellement en service. Dessins, descriptions et prix sur demande.

Représentant pour la Suisse :

Henri SCHOCH, à Zurich.



Fabrique lausannoise d'appareils de chauffage.  
**G. WEBER, constructeur**  
 LAUSANNE 56

**CHAUFFAGES CENTRAUX**

à eau chaude et vapeur à basse pression.

CHAUFFAGES CENTRAUX LOCAUX (localisés à un seul appartement).

*Installations complètes de cuisines d'hôtels  
 donnant une grande économie de combustibles.*

*Séchoirs, Bains, Buanderie perfectionnée, Brevet + 11466.*

**CALORIFÈRES UNIVERSELS**

— Etudes techniques et devis sur demande. —

**Société des CARRIÈRES d'ARVEL**

Téléphone **VILLENEUVE** Téléphone 265

Exécution en carrières de tous travaux en pierre de taille.

Arvel rose.

Installations électriques.

Débitage mécanique.

Arvel gris.

Blocs ébauchés p<sup>r</sup> marbrerie

Moellons. Pavés.

**Pierre brute pour maçonnerie.**

**Librairie F. Rouge & Cie, Lausanne.**

4, Rue Haldimand, 4.

**En souscription :**

**L'Architecture  
 et la Décoration**

aux Palais du Louvre et des Tuileries.

L'ouvrage paraîtra en 10 livraisons de 16 planches chacune.

Prix de souscription à l'ouvrage complet : Fr. 120.—.

**Dernières publications :**

*Distributions d'eau*, par G. DARIÈS. Relié, 15 fr.

*CHÉMINS DE FER. Construction de la voie*, par A. SIROT. Relié, 12 fr. 50

*Le chauffage des habitations par calorifères*, par R. PÉRISSE, 2 fr. 50

*Le four électrique*. Son origine, ses transformations et ses applications. Forces naturelles. Electro-métallurgie. Chimie par voie sèche, par A. MINET. 1<sup>er</sup> fascicule, 5 fr.

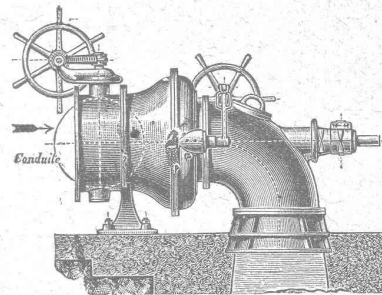


**Plaques  
 métalliques**

Gravées en relief et en creux.  
 Toutes grandeurs et façons, pour  
 machines, appareils, etc.  
 \* Echantillons sur demande. \*  
**Markwalder & Ganz, St-Gall**



**Ateliers de Constructions Mécaniques  
 de Vevey (Suisse). Maison fondée en 1830.**



**Fonderies  
 de Fer et de Bronze.  
 Turbines et Régulateurs**  
 Manchons  
 d'accouplement élastiques.  
 Pompes. 165  
 Compresseurs d'air.  
 Pressoirs à vin continus.  
 Pétrins et Fours mécaniques  
 Tuyauterie en tôle.  
 Chaudronnerie. Charpentes  
 et Ponts en fer.

**LIBRAIRIE  
 F. ROUGE & C<sup>ie</sup>**

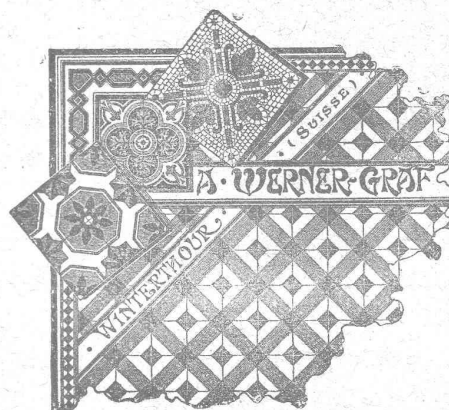
4, Rue Haldimand, 4

**LAUSANNE**

TRAITÉ THÉORIQUE ET PRATIQUE DES TURBINES  
 HYDRAULIQUES. Turbines à réaction et turbines à  
 impulsion, par P. BOYEUX. In-8, 12 fr.  
 DAS SCHWEIZERHAUS. III. Graubünden, par le Dr J.  
 HUNZIKER. Illustré, 14 fr.  
 L'ÉLECTRICITÉ POUR TOUS, par H. DE GRAFFIGNY, 5 fr.  
 LEÇONS SUR L'ÉLECTRICITÉ, par E. GÉRARD. 7<sup>e</sup> édition,  
 2 vol., se vendant séparément, 12 fr.  
 TRAITÉ THÉORIQUE ET PRATIQUE DE MÉTALLURGIE  
 GÉNÉRALE, par L. BABU. T. I. *Éléments et pro-  
 duits des opérations métallurgiques*. Gr. in-8, 25 fr.  
 L'AUTOMOBILE, avec 38 figures dans le texte et une plan-  
 che coloriée démontable, par A. FARMAN, 6 fr.  
 CROQUIS DE PONTS MÉTALLIQUES, par J. GAUDARD,  
 20 fr.

**Carreaux mosaïques**

de Winterthour.



**A. WERNER-GRAF**  
 ci-devant  
 Huldreich Graf.

**Fabriques  
 et Dépôt  
 à  
 WINTERTHOUR**

**ALBUM  
 et ÉCHANTILLONS  
 à disposition.**



FABRIQUE SPÉCIALE POUR  
**Ascenseurs et Monte-charges**  
**ÉLECTRIQUES**

ALFRED SCHINDLER, LUCERNE

Maison  
DE CONFIANCE  
fondée en 1874.

Commande par boutons

Marche  
silencieuse.

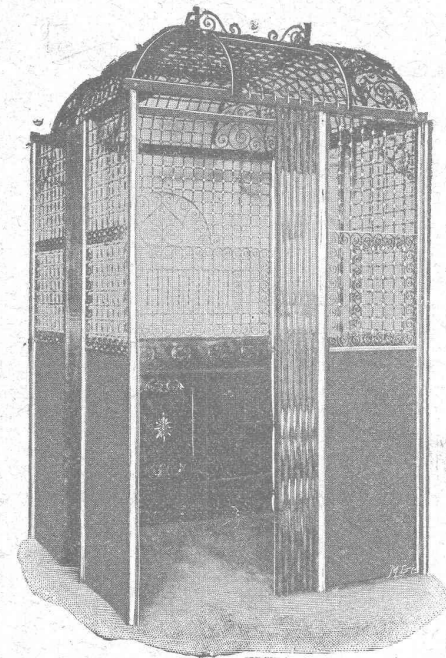
Grande vitesse:  
jusqu'à  
2 m. par seconde.

Parachute infallible.

Derniers modèles  
américains.

600 installations  
en fonction.

Un cheval suffit  
pour ascenseur de  
3 personnes.



Seul Ascenseur Electrique marchant sans  
bruit tout en étant d'un bon rendement.

Renseignements, Dessins, Devis et Prix - courants  
gratis sur demande.

240

**Fils de Cuivre électrolytiques**

de la Compagnie des Tréfileries du Hâvre,

Anciens Etablissements LAZARE WEILER

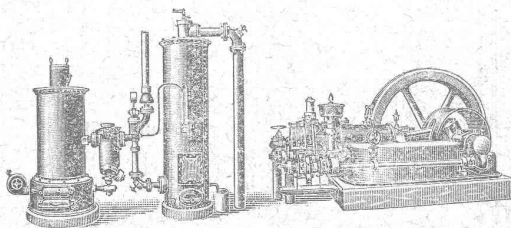
Cuivre pur en barres, en feuilles, en bandes; Cui-  
vre façonné, Laiton en tôle, fils, barres; Alumi-  
nium; Tubes cuivre et laiton; Fils d'acier,  
blancs et galvanisés; Bi-métal.

H. KLEINERT & Cie, à Bienne.

Aciers et métaux en gros.

166

GILLIÉRON & AMREIN, Ingénieurs-Constructeurs, VEVEY (Suisse).



Maison ayant fait en Suisse, Allemagne et Italie les premières instal-  
lations de **Moteurs à gaz pauvre à aspiration directe**. Force motrice  
thermique la plus économique. Coût du combustible: **2 à 3 centi-  
mes le cheval-heure**. — Moteurs à gaz riche, à pétrole ordinaire et à  
essence. Locomobiles à pétrole. Moteurs pour bateaux. Turbines hydrauliques.  
Machines à travailler le bois. Matériel d'entreprises. Câbles en acier  
pour funiculaires, treuils, grues, ascenseurs et tous usages. — Devis et  
renseignements gratuits.

254

FUGLISTER & C<sup>IE</sup> NEUCHÂTEL (SUISSE)



PHOTOGRAVURE  
ARTISTIQUE ET  
INDUSTRIELLE

CIICHÉS  
EN TOUS  
GENRES

150

Serrurerie. — Balancerie.

ED. JEANRENAUD

CHOISY — Route d'Echallens

LAUSANNE

Projets, Etudes.

145

FERRONNERIE

TRAVAUX D'ART

Librairie F. ROUGE & C<sup>ie</sup>, Lausanne.

ABAQUE LOGARITHMIQUE

pour le calcul des

Conduites d'eau sous pression.

Par A. VAN MUYDEN, Ingénieur.

Cinquième édition, revue et corrigée,

Fr. 1.50

Petit LAROUSSE Illustré.

Nouveau Dictionnaire manuel encyclopédique.

1664 pages. — 5800 gravures. — 680 portraits.

130 tableaux. — 120 cartes géographiques.

Un volume in-8°. Relié toile, Fr. 5.—. Relié peau, Fr. 7.50



Entreprise Générale de Travaux en Ciment.

**HOIRS ALEX. FERRARI, Entrepreneurs.**

Bureaux et Chantiers: Maupas, 38-40, Lausanne.

Concessionnaires des Brevets Hennebique pour le Canton de Vaud.  
Planchers creux en ciment armé.  
très économiques.

**Nouveau:**

# ATELIERS DE CONSTRUCTION OERLIKON

OERLIKON  
PRÈS ZÜRICH



## Moteurs Electriques

de toutes grandeurs et pour tous les genres de courant.

Moteurs spéciaux pour appareils de levage.

Moteurs à carcasse étanche. 114

Moteurs mono- et triphasés à vitesse variable.

Téléphone 1771 RENSEIGNEMENTS ET DEVIS: Téléphone 1771  
à LAUSANNE, 15, Place St-François, 15.

## SOCIÉTÉ DES USINES DE GRANDCHAMP ET DE ROCHE

à Grandchamp près Vevy (Vaud).



**Fabriques de Ciment Portland artificiel,  
Ciment mixte (Rochite), Gypses et Chaux hydrauliques**

PRODUCTION TOTALE 3000 WAGONS

Diplôme à Zurich 1883. — Médaille de vermeil à Yverdon 1894.

Médailles d'or à Genève 1896 et Vevey 1901.

213



**MONTBARON & GAUTSCHI**  
**NEUCHÂTEL** <sup>SVISSE</sup>

**CLICHES**

**PHOTOGRAVURE MODERNE**  
**AUTOTYPIE, TROIS COULEURS**  
**ZINCOGRAPHIE, XYLOGRAPHIE**  
**GALVANOS**

221

**CARRELAGES**

**DE ROLLE**

**Fr. YENNY**

successeur de Eug. SIMON

MAISON FONDÉE EN 1850

206

MANUFACTURE  
de **CAOUTCHOUC**

**VEUVE de H. SPECKER**  
**ZÜRICH**

### SPÉCIALITÉS:

Tuyaux en caoutchouc pour conduites d'eau, acide, air, gaz, etc.  
Tuyaux à spirale. Tuyaux de chanvre avec ou sans couche de caoutchouc à l'intérieur. 164

### Articles pour Joints.

Feuilles en caoutchouc dans toutes les qualités. Anneaux, rondelles, tampons, clapets, soupapes, etc., en caoutchouc. Feuilles en fibre et asbeste et ébonite.

**Gants et tabliers d'asbeste**  
pour fonderies.

**Bâches et couvertures**  
de chevaux imperméables.

# KERN & Cie, AARAU

MAISON FONDÉE EN 1819

19 Médailles et Diplômes. — Grand Prix : Paris 1889.

— ( FOURNISSEURS DE PLUSIEURS GOUVERNEMENTS ) —




**Fabrique d'Instruments de haute précision pour le Dessin** (Boîtes pour Ingénieurs, Architectes, Géomètres, ainsi que pour Ecoles professionnelles), pour la **Géodésie, Topographie et Astronomie** (Equerres, Instruments à niveler, Théodolites, etc.).

Derniers perfectionnements brevetés apportés à nos Instruments :

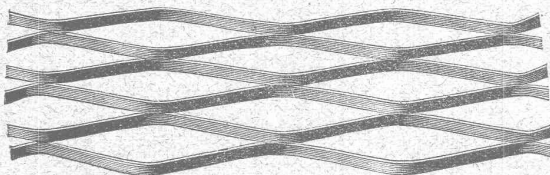
**Optique Zeiss.** — **Niveaux Zwicky.** — **Tire-lignes « IDÉAL »** avec réglage des branches. Réglage de la pointe à aiguille.

Vente des **COMPAS** chez tous les Opticiens et Papetiers principaux.

Demandez notre marque de fabrique.  161

Catalogues gratuits et franco.

## MÉTAL DÉPLOYÉ



FRANCILLON & Cie

# E. BECK

PERLES, près BIENNE

Télégrammes : PAPPBECK

Téléphone.

FABRIQUE POUR :

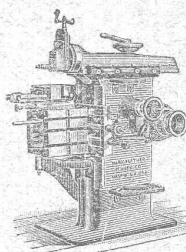
**Carton bitumé. — Ciment ligneux.**

PLAQUES d'ASPHALTE pour Isolations en tous genres.

TAPIS D'ISOLATIONS — GOUDRON MINÉRAL RAFFINÉ

TRINIDAD ÉPURÉE 233

Tous les produits d'Asphalte et de Goudron.



**J. Lamercier & Cie, Genève**

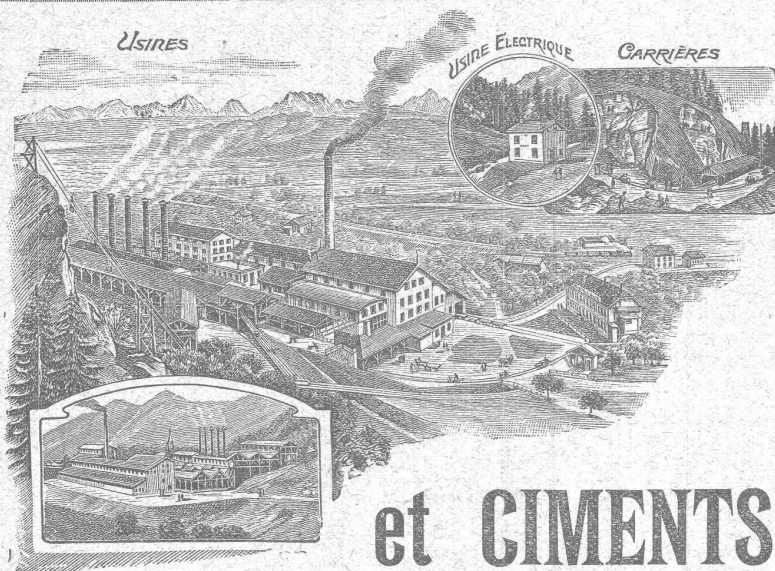
\* Fabrique d'Huiles et Graisses industrielles. \*

SPÉCIALITÉ DE 239

**Fournitures pour Usines**

\*\* Organes de transmissions. \*\*  
Arbres, Paliers, Courroies, Graisseurs, etc.

MACHINES, OUTILS AMÉRICAINS & AUTRES



SOCIÉTÉ ANONYME

DES

# CHAUX

## et CEMENTS de BAULMES

Médaille d'or. Exposition cantonale vaudoise. Vevey 1901.

235

Les Usines construites en 1898 sont installées avec les derniers perfectionnements et permettent une **production annuelle de**  
3000 wagons de 10 tonnes de **chaux lourde et mi-lourde** et  
1000 wagons de 10 tonnes de **ciment naturel et artificiel.**



AKTIENGESSELLSCHAFT

# Schweiz. Granitwerke Bellinzona

SUCCURSALE : ZURICH I.

Téléphone 3403 SCHWEIZERGASSE n° 6 Téléphone 3403

Capital par actions, Fr. 2,750,000 entièrement versé.

## Fournitures de travaux en toutes sortes de granit

comme : Gurtellen, Wassen, Göschenen, Ursern, Chiggiogna, Lavorgo, Anzonico, Giornico, Bodio, Biasca, Iragna, Lodrino, Osogna-Cresciano, Claro, Castione (foncé), Verzasca et Maggia, ainsi que marbre blanc de Castione-Lumino.

**EXPORTATION**

**EXPORTATION**

60 carrières occupant 1500 ouvriers.

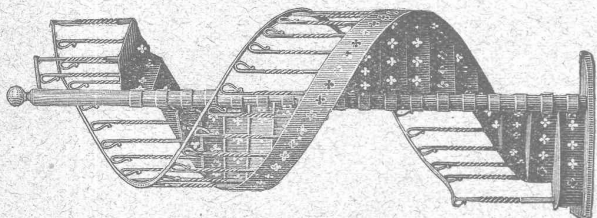
Adresse télégraphique : Granitwerke Bellinzona,

Adresse télégraphique : Granitwerke Zurich.

La direction :

SPEICH. ANTONINI.

TÉLÉPHONE 24



TÉLÉPHONE 24

Atelier de SERRURERIE actionné par Moteurs électriques

**H. RAPIN**

LAUSANNE — 8, Maupas, 8 — LAUSANNE

SERRURERIE en bâtiment et fer forgé.

Vitrages et Devantures de magasin.  
Escaliers en fer. — Marquises et Vérandas.

248

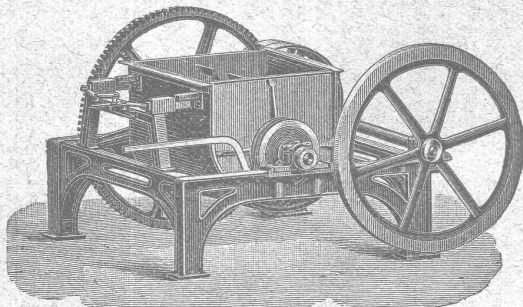
**Grosse Serrurerie. - Charpentes.**

Colonnes-supports en fers assemblés pour lignes aériennes.

ÉTUDE Passerelles, etc. DEVIS

**OEHLER & C°, Aarau.**

ATELIERS DE CONSTRUCTION & FONDERIES DE FER & D'ACIER  
Usines spéciales pour moyens de transport :



Voies et  
Vaggonnets  
pour  
entrepreneurs

— 186

Machines  
à faire  
le béton  
et le mortier.

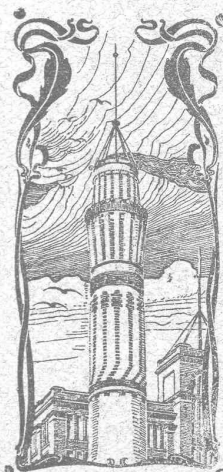
Dragues,  
etc., etc.

**F. WILHELM & C<sup>ie</sup>**  
ZOFINGEN

Vis et Boulonneries en tous genres.

Pièces sur modèles ou dessins : tournées,  
filétées, taraudées, fraisées, alésées et  
différents autres articles.

138



**J. WALSER & C<sup>ie</sup>**

ENTREPRISE DE CONSTRUCTIONS  
WINTERTHUR

Télégramme : Walser. - Téléphone.

SPÉCIALITÉS : H1364z

Cheminées d'usines et de chauffage.

Maçonneries de Chaudières

de tous systèmes.

219

Construction de Fourneaux  
pour tous les services industriels.

Fondations et massifs en béton.

Briqueteries complètes avec fours rotatifs

MATÉRIAUX RÉFRACTAIRES en toutes qualités.

Récompenses à l'Exposition nationale de Genève.



PREMIÈRE  
et plus ancienne maison du monde.

Planchers hygiéniques  
sans joints, doux et chauds aux pieds.

**EUBÖOLITH !**

Recommandé

par les administra-  
tions et autorités  
pour ses qualités émi-  
nentes. 500.000 m² posés  
par la maison et en usage  
dans des usines, écoles,  
bureaux, magasins, casernes,  
hôtels, hôpitaux, etc., etc.

1900 médaille

d'or Expos. univ. Paris. 1901

méd. d'or avec couronne Vienne.

1901 G<sup>1</sup> Prix Expos. intern. Brest.

1902, 1<sup>re</sup> méd. argent Expos.

anti-tuberculeuse, Toulouse. 1903,

méd. d'or Expos. du Bâtiment, Paris.

1904, Grand Prix Exp. d'hygiène Paris.

EMIL SÉQUIN

FÉLIX BÉRAN

fabricant d'Euböolith,

Zurich V. Téléph. N° 4508

Zurich (Hard). — Paris.

Londres. — Vienne, etc.

pour la Suisse.  
représentant

**Daniel PERRET, Appareilleur**

Avenue Béthusy. LAUSANNE Avenue Béthusy.

Installateur des Eaux de Cossonay, Ballaigues,  
Vallorbe, Vaulion, Echallens, Bremblens, Leysin, etc.

Spécialité de canalisations à haute pression. Chauffages de  
serres, chambres de bains et buanderies. Installations pour  
eau et gaz. Appareils sanitaires de tous systèmes. Serrurerie  
en tout genre. — Etudes et devis sur demande.

218



## Université de Lausanne. -- Ecole d'Ingénieurs.

L'école comprend les divisions du **génie civil**, de **mécanique**, d'**électricité** et de **chimie**.

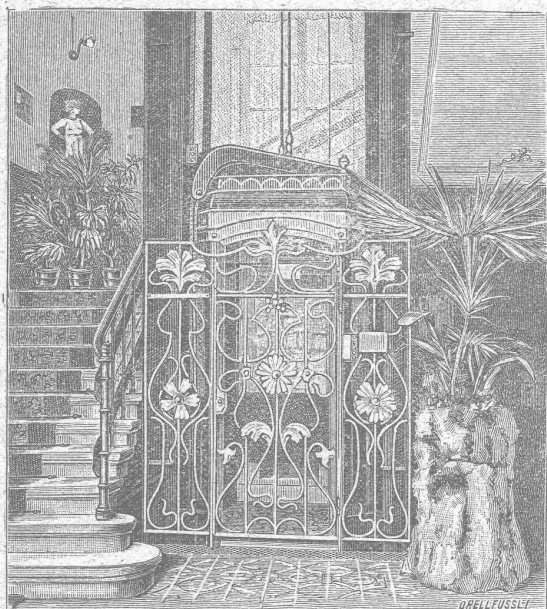
La durée des études est de **sept semestres**. Il est annexé à l'école un cours préparatoire d'une année, destiné aux candidats immatriculables à l'Université et qui ne possèdent pas les connaissances spéciales nécessaires pour l'admission en première année.

Le programme détaillé renfermant les conditions d'admission, le programme des cours et le règlement des études est envoyé franco sur demande adressée à la Direction.

## C. Wüst & C<sup>ie</sup>, Seebach, Zurich.

**Ascenseurs et monte-charges électriques**

avec treuil à chevrons système breveté.



**Le meilleur des treuils actuels**, pouvant être branché directement sur tout réseau de lumière même monophasé, grâce à sa faible consommation.

**Une manœuvre universelle par boutons** permet à chaque enfant d'utiliser l'ascenseur sans conducteur.

Grande économie dans l'installation et l'exploitation.  
Marche absolument silencieuse.

Manœuvre de haute précision.

**Parachute absolument sûr.**

Projets et devis gratuits. — Prospectus sur demande.

**Meilleures références**  
sur des installations existantes. 149

## Chaux hydrauliques de Vallorbe.

(Société des Usines des Grands - Crêts),

VOIR

## Exposition d'un bloc de béton

Place du Flon (Occident), Lausanne.

Un bloc de béton de 2600 kg. au dosage de **CENT kg. de chaux hydraulique (qualité Simplon)** par **MÈTRE CUBE** de tout venant (**blocs roulés non compris**) est exposé sur la place du Flon, à Lausanne. Il provient du massif de fondation des piles provisoires destinées à soutenir les échafaudages du **viaduc de Brent** sur la Baie de Clarens (arche de 44 mètres d'ouverture).

L'attention de Messieurs les **Ingénieurs, Architectes et Entrepreneurs** est particulièrement attirée sur cette Exposition.

(Attestation de M. Cosandey, Ingénieur du Pont de Brent à disposition).

191



Fabrique de 1<sup>er</sup> ordre cherche pour entrer de suite

## Un Directeur

pas au-dessus de 40 ans, suisse, parlant bien allemand et français. Ingénieur avec connaissances commerciales préféré. Place d'avenir.

Adr. offres sous R. 4828 Q. à Haasenstein et Vogler, Bâle.

## Carrière de tuf

de Montcherand est à remettre de suite avec tout le matériel. Beaux bénéfices assurés à preneur actif.

S'adresser bureau Bernard, agent à Orbe. (H 25562 L)

Une compagnie française de constructions électriques, demande un ingénieur,

parfaitement au courant du calcul et de la construction du matériel à courant continu et alternatif et ayant déjà occupé pendant plusieurs années un poste analogue. La connaissance du français est indispensable.

Adresser les offres sous chiffres

H 3590 F, à l'agence de publicité Haasenstein et Vogler, Fribourg. (Suisse) 277

**ON CHERCHE** pour un jeune homme de 19 ans qui a fait ses maturités à l'école réelle du Gymnase de Berne, une place de

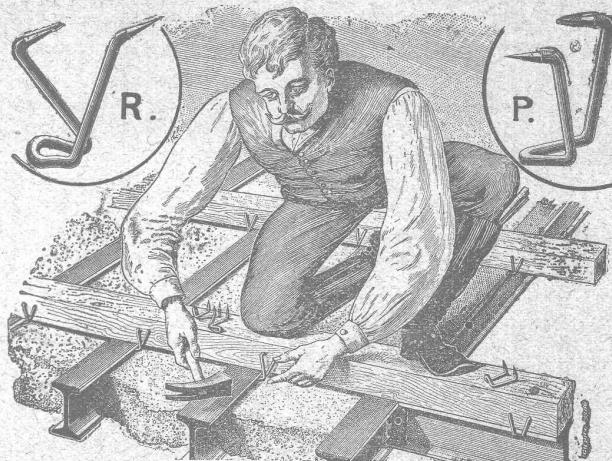
### volontaire

chez un ingénieur ou architecte de la Suisse française. Entrée en octobre.

Offres à R. Walthard, Alpe-neckstr. 11, Berne. 276

**Un bureau d'Architecte** de Berne cherche un habile dessinateur-architecte de mi-octobre à mi-mars 1906. Conditions avantageuses. — Ecrire, en indiquant les appointements demandés, sous chiffre Y. 5933 Y., à Haasenstein & Vogler, Berne.

## Crampons de Soliveaux P. & R. SYSTÈME RORDORF



(Z à 1405 Bg)

214

expédiés en 6 grandeurs, depuis Fr. 4.— les 100 pièces, par tous les magasins de fer et les propriétaires du brevet :

**Rordorf Frères, auf der Mauer 5, Zürich**

## SERRURERIE D'ART

Charpentes en fer. - Serres. - Vêrandas. - Grilles et Portails.

Travail soigné.

Téléphone.

Force électrique.

✱

274



**Louis Cherpit**  
NYON (Suisse).

Bureau et Atelier :  
AVENUE VIOLLIER

**APPAREILLAGE pour EAU et GAZ**

## MENUISERIE D'ART et de bâtiment

J. CHAUVY & C<sup>ie</sup>

**A. GOLAY, successeur**

Maison fondée en 1830.

8, Maupas LAUSANNE Maupas, 8

—+— TÉLÉPHONE 781 +—+ 255

## Hetzel's Rubber Cement.

Mastic américain résistant à toutes les intempéries.

ÉTANCHÉITÉ GARANTIE

Agent général pour la Suisse :

181

**J. ROD, Maupas, 23, LAUSANNE**

## ASSURANCE MUTUELLE VAUDOISE

contre les accidents.

205

Fondée en 1895 par la Société Industrielle et Commerciale du Canton de Vaud et concessionnée pour la Suisse par le Conseil fédéral.

## MUTUALITÉ PURE

Assurance collective des ouvriers aux termes des lois fédérales sur la responsabilité civile.

Assurance collective des ouvriers d'industrie et de commerce non soumis aux lois fédérales sur la responsabilité civile des patrons.

Assurance des apprentis.

ASSURANCES INDIVIDUELLES par police des plus libérales garantissant TOUS les risques d'accidents avec paiement des frais médicaux.

RÉPARTITION DES BÉNÉFICES ANNUELS :

50 % aux assurés, 50 % au fonds de réserve, Propriété des assurés.

Statuts, Formulaires et Renseignements au Siège social :



**1, Place St-François, LAUSANNE**