

Zeitschrift: Bulletin technique de la Suisse romande
Band: 31 (1905)
Heft: 17

Werbung

Nutzungsbedingungen

Die ETH-Bibliothek ist die Anbieterin der digitalisierten Zeitschriften auf E-Periodica. Sie besitzt keine Urheberrechte an den Zeitschriften und ist nicht verantwortlich für deren Inhalte. Die Rechte liegen in der Regel bei den Herausgebern beziehungsweise den externen Rechteinhabern. Das Veröffentlichen von Bildern in Print- und Online-Publikationen sowie auf Social Media-Kanälen oder Webseiten ist nur mit vorheriger Genehmigung der Rechteinhaber erlaubt. [Mehr erfahren](#)

Conditions d'utilisation

L'ETH Library est le fournisseur des revues numérisées. Elle ne détient aucun droit d'auteur sur les revues et n'est pas responsable de leur contenu. En règle générale, les droits sont détenus par les éditeurs ou les détenteurs de droits externes. La reproduction d'images dans des publications imprimées ou en ligne ainsi que sur des canaux de médias sociaux ou des sites web n'est autorisée qu'avec l'accord préalable des détenteurs des droits. [En savoir plus](#)

Terms of use

The ETH Library is the provider of the digitised journals. It does not own any copyrights to the journals and is not responsible for their content. The rights usually lie with the publishers or the external rights holders. Publishing images in print and online publications, as well as on social media channels or websites, is only permitted with the prior consent of the rights holders. [Find out more](#)

Download PDF: 15.01.2026

ETH-Bibliothek Zürich, E-Periodica, <https://www.e-periodica.ch>

Moteurs Diesel

Les moteurs à combustion
les plus avantageux et économiques

pour le service
avec des combustibles liquides

BON MARCHÉ

Fabricants exclusifs pour la Suisse:

SULZER FRÈRES

Winterthur.

Les moteurs sont exécutés depuis
20 HP de force.

154

Concours.

VAUD

La Municipalité de Roche met au concours la location de la carrière de marbre sise « A la Coche ». S'adresser à M. le Syndic.
Terme : 15 septembre 1905.

La Municipalité d'Oron-la-Ville met en soumission la construction d'un pont sur le Flon « Aux Chênes ». S'adresser au Greffe municipal.
Terme : 15 septembre 1905.

NEUCHÂTEL

Les installations de chauffage et de ventilation des nouveaux abattoirs de Chaux-de-Fonds sont mis au concours. S'adresser au Bureau des Travaux publics, à La Chaux-de-Fonds.
Terme : 15 septembre 1905.

Les postes de maître d'émaillerie et de maître de peinture sur émail, à l'Ecole d'art de La Chaux-de-Fonds, sont mis au concours. S'adresser au président de la Commission d'Ecole.
Terme : 30 septembre 1905.

SOLEURE

La commune de Biberist met au concours l'installation du chauffage central dans le bâtiment de l'Ecole moyenne. S'adresser à M. Ad. Luterbacher, conseiller municipal, à Biberist.
Terme : 15 septembre 1905.

ZOUG

La Commune de Cham met au concours les travaux pour la construction d'une halle de gymnastique. S'adresser à la Chancellerie municipale.
Terme : 15 septembre 1905.

Stadt Zürich.

Wettbewerb

für den Bau eines

Sekundarschulhauses mit Turnhalle.

Die Stadt Zürich ladet andurch die schweizerischen und in der Schweiz niedergelassenen Architekten zur Teilnahme am Wettbewerb über die Baupläne für ein Sekundarschulhaus mit Turnhalle in Zürich IV ein.

Als Bauplatz ist eine Fläche von etwa 5000 m² des nordwestlichen, an die Riedtli- und Röslistrasse angrenzenden Bürgerlandes aussersehen.

Bauprogramme, Plangrundlagen und nähere Bedingungen des Wettbewerbes können gegen Einsendung von 5 Fr. vom Hochbauamte der Stadt Zürich bezogen werden. Den Teilnehmern am Wettbewerb wird dieser Betrag jedoch wieder zurückbezahlt werden.

Die Projekte sind bis spätestens 20. November 1905 dem Vorstande des Bauwesens I, Stadthaus Zürich, einzusenden.

Das Preisgericht setzt sich aus folgenden Mitgliedern zusammen :

Stadtrat H. Wyss in Zürich, Vorsitzender,
Architekt Bridler in Winterthur,
Architekt Kunkler in Zürich,
Professor Friedrich von Thiersch in München,
Architekt A. Wirz, Adjunkt des Stadtbaumeisters, in Zürich.

Dem Preisgerichte stehen zur Prämierung der drei bis vier besten Entwürfe 5000 Fr. zur Verfügung.

Nach erfolgtem Urteile werden alle Pläne während vierzehn Tagen öffentlich ausgestellt und Zeit und Ort dieser Ausstellung mit dem Urteile des Preisgerichtes in der Presse bekannt gemacht werden.

Zürich, den 7. September 1905.

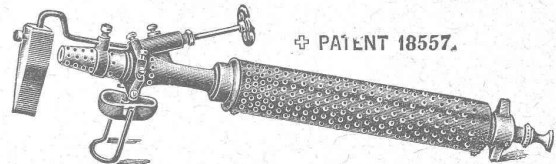
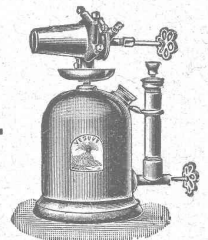
Für das Bauwesen I der Stadt Zürich :

Der Sekretär.

Fonderie & Robinetterie de Lyss

Lampe à souder
à la Benzine.

Fer à souder



✚ PATENT 18557.

SEULE FABRIQUE EN SUISSE 168

Hetzel's Rubber Cement.

Mastic américain résistant à toutes les intempéries.

ÉTANCHÉITÉ GARANTIE

Agent général pour la Suisse : 181

J. ROD, Maupas, 23, Lausanne.

Fabrique lausannoise d'appareils de chauffage.
G. WEBER, constructeur
 LAUSANNE 265

CHAUFFAGES CENTRAUX

à eau chaude et vapeur à basse pression.

CHAUFFAGES CENTRAUX LOCAUX (localisés à un seul appartement).

*Installations complètes de cuisines d'hôtels
 donnant une grande économie de combustibles.*

Séchoirs, Bains, Buanderie perfectionnée, Brevet + 11466.

CALORIFÈRES UNIVERSELS

— Etudes techniques et devis sur demande. —

Société des CARRIÈRES d'ARVEL

Téléphone **VILLENEUVE** Téléphone 265

Exécution en carrières de tous travaux en pierre de taille.

Arvel rose.

Arvel gris.

Installations électriques.

Blocs ébauchés p^r marbrerie

Débitage mécanique.

Moellons. Pavés.

Pierre brute pour maçonnerie.

Librairie F. Rouge & Cie, Lausanne.

4, Rue Haldimand, 4.

En souscription :

**L'Architecture
 et la Décoration**

aux Palais du Louvre et des Tuileries.

L'ouvrage paraîtra en 10 livraisons de 16 planches chacune.

Prix de souscription à l'ouvrage complet : Fr. 120.—.

Dernières publications :

Distributions d'eau, par G. DARIÈS. Relié, 15 fr.

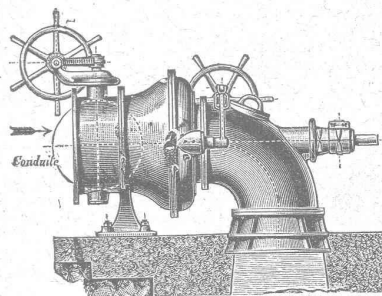
CHEMINS DE FER. Construction de la voie, par A. SIROT. Relié, 12 fr. 50

Le chauffage des habitations par calorifères, par R. PÉRISSÉ, 2 fr. 50

Le four électrique. Son origine, ses transformations et ses applications. Forces naturelles. Electro-métallurgie. Chimie par voie sèche, par A. MINET. 1^{er} fascicule, 5 fr.



**Ateliers de Constructions Mécaniques
 de Vevey (Suisse). Maison fondée en 1830.**



Fonderies
 de Fer et de Bronze.
Turbines et Régulateurs
 Manchons
 d'accouplement élastiques.
 Pompes. 165
 Compresseurs d'air.
 Pressoirs à vin continus.
 Pétrins et Fours mécaniques
 Tuyauterie en tôle.
 Chaudronnerie. Charpentes
 et Ponts en fer.

**LIBRAIRIE
 F. ROUGE & C^{ie}**

4, Rue Haldimand, 4

LAUSANNE

TRAITÉ THÉORIQUE ET PRATIQUE DES TURBINES
 HYDRAULIQUES. Turbines à réaction et turbines à
 impulsion, par P. BOYEUX. In-8, 12 fr.

DAS SCHWEIZERHAUS. III. Graubünden, par le Dr J.
 HUNZIKER. Illustré, 14 fr.

L'ÉLECTRICITÉ POUR TOUS, par H. DE GRAFFIGNY, 5 fr.

LEÇONS SUR L'ÉLECTRICITÉ, par E. GÉRARD. 7^e édition,
 2 vol., se vendant séparément, 12 fr.

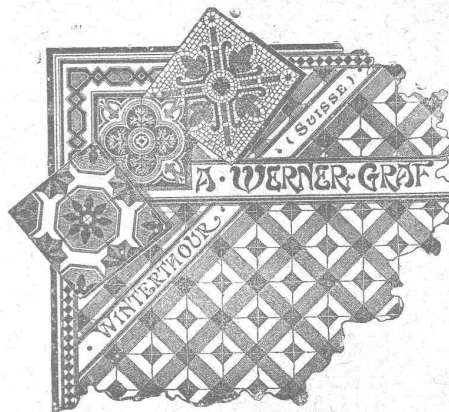
TRAITÉ THÉORIQUE ET PRATIQUE DE MÉTALLURGIE
 GÉNÉRALE, par L. BABU. T. I. *Eléments et pro-
 duits des opérations métallurgiques*. Gr. in-8, 25 fr.

L'AUTOMOBILE, avec 38 figures dans le texte et une plan-
 che coloriée démontable, par A. FARMAN, 6 fr.

CROQUIS DE PONTS MÉTALLIQUES, par J. GAUDARD, 20 fr.

Carreaux mosaïques

de Winterthour.



A. WERNER-GRAF
 ci-devant
 Huldreich Graf.

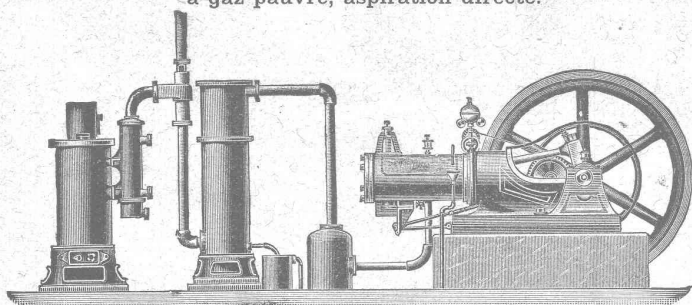
Fabriques
 et Dépôt
 à

WINTERTHOUR

ALBUM
 et ÉCHANTILLONS
 à disposition.

FORCE MOTRICE A 3 CENTIMES LE CHEVAL-HEURE
par le **Nouveau Moteur-Gazogène**

à gaz pauvre, aspiration directe.



Gazogènes et transformation de moteurs en moteurs à gaz pauvre. Moteurs à gaz d'éclairage, à pétrole, à benzine, à alcool. Turbines. Grues pour l'entreprise du bâtiment. Sapines à moteurs. Treuils. Machines à travailler le bois. 254

GILLIÉRON & AMREIN, Ingénieurs-Constructeurs.
VEVEY (Suisse).

FABRIQUE SPÉCIALE POUR
Ascenseurs et Monte-charges
ÉLECTRIQUES

ALFRED SCHINDLER, LUCERNE

Maison
DE CONFIANCE
fondée en 1874.

Commande par boutons

Marche
silencieuse.

Grande vitesse:
jusqu'à
2 m. par seconde.

Parachute infallible.

Derniers modèles
américains.

600 a nstalltions
en fonction.

Un cheval suffit
pour ascenseur de
3 personnes.

Seul Ascenseur Electrique marchant sans
bruit tout en étant d'un bon rendement.

Renseignements, Dessins, Devis et Prix - courants
gratis sur demande. 240

Fils de Cuivre électrolytiques

de la Compagnie des Tréfileries du Havre,

Anciens Etablissements LAZARE WEILER

Cuivre pur en barres, en feuilles, en bandes; Cui-
vre façonné, Laiton en tôle, fils, barres; Alumi-
nium; Tubes cuivre et laiton; Fils d'acier,
blancs et galvanisés; Bi-métal.

H. KLEINERT & Cie, à Bienne.
Aciers et métaux en gros.

166

FUGLSTER & C^{IE} NEUCHÂTEL (SUISSE)



PHOTOGRAVURE
ARTISTIQUE ET
INDUSTRIELLE

Clichés
EN TOUS
GENRES

150

Serrurerie. — Balancerie.

ED. JEANRENAUD

CHOISY — Route d'Echallens

LAUSANNE

Projets, Etudes. 145

FERRONNERIE

TRAVAUX D'ART

Librairie F. ROUGE & C^{ie}, Lausanne.

VIOLLET-LE-DUC

Dictionnaire raisonné
de l'Architecture Française
Du XI^{me} au XVI^{me} Siècle.

Réimpression conforme à l'édition originale.

Paraîtra en soixante fascicules et formera dix beaux vo-
lumes, table comprise, illustrés de 3475 GRAVURES SUR
BOIS d'après les dessins de l'auteur. Dans le but de rendre
cette réimpression accessible à tous, le prix de souscription
à forfait est fixé à 280 francs, payable 10 francs par mois
pour 2 fascicules mensuels. Dès l'achèvement, le prix et le
chiffre des versements seront augmentés.

DU MÊME AUTEUR :

Dictionnaire raisonné du mobilier français de l'époque carlo-
vingienne à la Renaissance. Six volumes, Fr. 300.—
Entretiens sur l'architecture. Deux volumes, » 120.—
Compositions et Dessins. 100 planches, » 150.—

Facilités de paiement au gré du souscripteur.

Entreprise Générale de Travaux en Ciment.
HOIRS ALEX. FERRARI, Entrepreneurs.

Bureaux et Chantiers: Maupas, 38-40, Lausanne.
Concessionnaires des Brevets Hennebique pour le Canton de Vaud.
Nouveau: Planchers creux en ciment armé, très économiques. 139.

ATELIERS DE CONSTRUCTION

OERLIKON

OERLIKON
PRÈS ZÜRICH



Moteurs Electriques

de toutes grandeurs et pour tous les genres de courant.

Moteurs spéciaux pour appareils de levage.

Moteurs à carcasse étanche. 114

Moteurs mono- et triphasés à vitesse variable.

Téléphone 1771 RENSEIGNEMENTS ET DEVIS: Téléphone 1771
à LAUSANNE, 15, Place St-François, 15.

SOCIÉTÉ DES USINES DE GRANDCHAMP ET DE ROCHE

à Grandchamp près Vevy (Vaud).



**Fabriques de Ciment Portland artificiel,
Ciment mixte (Rochite), Gypses et Chaux hydrauliques**

PRODUCTION TOTALE 3000 WAGONS

Diplôme à Zurich 1883. — Médaille de vermeil à Yverdon 1894.

Médailles d'or à Genève 1896 et Vevey 1901.

213



MONTBARON & GAUTSCHI

NEUCHÂTEL SUISSE

CLICHES

PHOTOGRAVURE MODERNE
AUTOTYPIC, TROIS COULEURS
ZINCOGRAPHIE, XYLOGRAPHIE
GALVANOS

221

MANUFACTURE
de CAOUTCHOUC
Veuve de H. SPECKER
ZURICH

Spécialités:
Gants en caoutchouc pour électriciens.
SOULIERS SPÉCIAUX
isolateurs en caoutchouc.
TAPIS EN CAOUTCHOUC
VÊTEMENTS
p^r Scaphandriers et Mineurs.
CULOTTES,
BAS et BOTTES à EAU
Tubes et Feuilles en Ebonite.
Guttapercha.
BANDES CAOUTCHOUCÉES
isolantes.
Tubes à gaz.
MANTEAUX et PÉLERINES
en tissus caoutchoutés.
Envois au choix.

Force motrice à 3 centimètres le cheval-heure par le

Nouveau Moteur-Gazogène
à gaz pauvre, aspiration directe.

GILLIÉRON & AMREIN
Ingénieurs-Constructeurs.

VEVEY SUISSE

EXPLOSIFS 232
Société Suisse

DES
EXPLOSIFS
à BRIGUE (Valais).

Dynamites à tous dosages. Détonateurs. Mèches et tous accessoires.

CARRELAGES
DE ROLLE

Fr. YENNY

successeur de Eug. SIMON

MAISON FONDÉE EN 1850

ON CHERCHE pour un jeune homme de 19 ans qui a fait ses maturités à l'école réelle du Gymnase de Berne, une place de

volontaire

chez un ingénieur ou architecte de la Suisse française. Entrée en octobre.

Offres à **R. Walthard, Alpe-neckstr. 11, Berne.** 276

Kägi & Co, Winterthour

Succursale à Milan (via S. Vincenzino, 10)

Agence & Commission en produits miniers
et métallurgiques.

Rails et Traverses Acier, matériel d'attache pour chemins de fer à voie normale, voie étroite, lignes de tramways et voies de travaux (terrassements, tunnels, mines), longrines, coeurs de croisements, rondelles élastiques, etc.

Roues, étoiles de roues en fer forgé, essieux simples, **essieux montés et bandages** pour matériel roulant de chemins de fer et tramways; **ressorts** en tous genres pour tous usages techniques. Brouettes et barrots en fer.

Roues en fonte dure et fonte coquille pour wagonnets et ponts roulants; **Tôles à Chaudières et Tuyaux ondulés** pour locomotives, locomobiles et chaudières fixes; **tubes à chaudières** fer, cuivre et laiton, **tubes à brides** pour conduites de vapeur et canalisations à forte pression.

Fers spéciaux pour construction de ponts et toitures métalliques qualité Thomas et Siemens Martin; ronds de toutes dimensions de même métal laminés et forgés, larges plats, tôles de constructions, fers à batteuses, fers marchands.

Aciers bruts, laminés et forgés en Siemens Martin & Thomas; aciers fondus au creuset; pièces de forge en tous genres, arbres coudés jusqu'à 8000 kg., manivelles, bielles, leviers, crochets, etc., bruts de forges ébauchés et finis.

Tuyaux fonte avec leurs pièces spéciales jusqu'à un mètre de vide et plus; vannes et hydrantes; Tuyaux spéciaux avec et sans soudure pour conduites haute pression jusqu'à 100 atmosphères.

Fils de fer, d'acier, de cuivre, de bronze pour télégraphe, téléphone, paratonnerres, fabrication de câbles, cardes, ressorts, etc.

Câbles en fil de fer et d'acier pour transmissions, funiculaires, téléfères, ponts suspendus, puits et mines; cordelettes en fil d'acier fondu pour signaux de chemins de fer.

Câbles cuivre nus et armés pour voie aérienne et souterraine, pour télégraphe, téléphone et transmissions de force à grandes distances.

Couteaux pour machines à couper le papier, pour raboteuses à bois et pour cisailles à tôles.

NB. Prix-courants, prospectus et albums sont à disposition. 228

E. BECK

PERLES, près BIENNE

Télégrammes: PAPPBECK

Téléphone.

FABRIQUE POUR:

Carton bitumé. — Ciment ligneux.

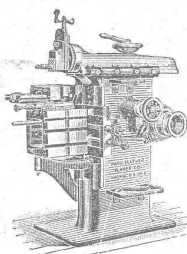
PLAQUES d'ASPHALTE pour Isolations en tous genres.

TAPIS D'ISOLATIONS — GOUDRON MINÉRAL RAFFINÉ

TRINIDAD ÉPURÉE

233

Tous les produits d'Asphalte et de Goudron.



J. Lambercier & C^{ie}, Genève

* Fabrique d'Huiles et Graisses industrielles. *

SPÉCIALITÉ DE

239

Fournitures pour Usines

** Organes de transmissions. **

Arbres, Paliers, Courroies, Graisseurs, etc.

MACHINES, OUTILS AMÉRICAINS & AUTRES

SOCIÉTÉ ANONYME

DES

CHAUX

et CEMENTS de BAULMES

Médaille d'or. Exposition cantonale vaudoise. Vevey 1901.

Les Usines construites en 1898 sont installées avec les derniers perfectionnements et permettent une production annuelle de

3000 wagons de 10 tonnes de **chaux lourde et mi-lourde** et

1000 wagons de 10 tonnes de **ciment naturel et artificiel.**

235

SOCIÉTÉ ANONYME DES ATELIERS DE CONSTRUCTIONS MÉCANIQUES DE **ESCHER WYSS & C^{ie}**

Fondés en 1805. **ZURICH** (Suisse) et **RAVENSBURG** (Wurtemberg). Fondés en 1805.

Exposition universelle de Paris 1900: Quatre Grand Prix et Deux Médailles d'Or.

MACHINES à VAPEUR

de toute puissance, à distribution combinée Corliss et à soupapes. Machines à distribution à tiroirs. — Machines horizontales ou verticales à un, deux, trois ou quatre cylindres, à marche lente ou rapide, pour actionnement de fabriques, de dynamos pour éclairage ou transport de force, de tramways, etc. — **Turbines à vapeur.**

Chaudières à vapeur de toute grandeur.

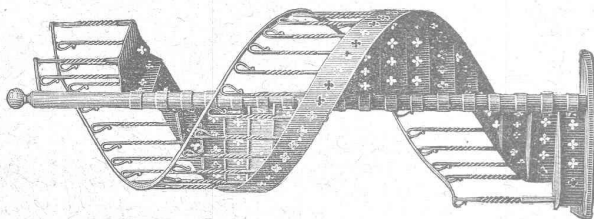
188

Autres spécialités:

Turbines en tout genre et régulateurs de précision. Travaux de chaudronnerie en tous genres. Pompes à vapeur. Machines à glace et à froid. Compresseurs à air. Bateaux à vapeur et machines marines. Bateaux à

naphte. Bateaux en aluminium. Canots à moteur à vapeur. Transmissions et transports de force. Machines pour la fabrication du papier et du carton. Installations complètes pour la fabrication de pâte de bois. Machines à polir et à canneler.

TÉLÉPHONE 24



TÉLÉPHONE 24

Atelier de **SERRURERIE** actionné par Moteurs électriques

H. RAPIN

LAUSANNE — 8, Maupas, 8 — LAUSANNE

SERRURERIE en bâtiment et fer forgé.

Vitrages et Devantures de magasin.
Escaliers en fer. — Marquises et Vérandas.

248

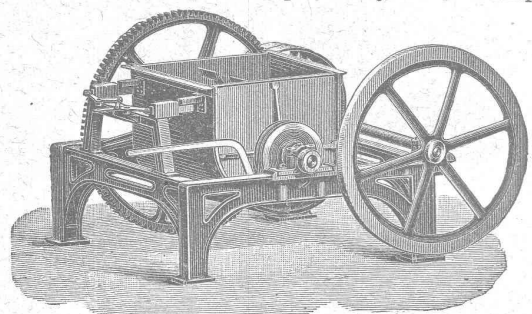
Grosse Serrurerie. - Charpentes.

Colonnes-soutiens en fers assemblés pour lignes aériennes.
ÉTUDE Passerelles, etc. DEVIS

OEHLER & C^o, Aarau.

ATELIERS DE CONSTRUCTION & FONDERIES DE FER & D'ACIER

Usines spéciales pour moyens de transport:



Voies et
Vagonsnets
pour
entrepreneurs
— 186

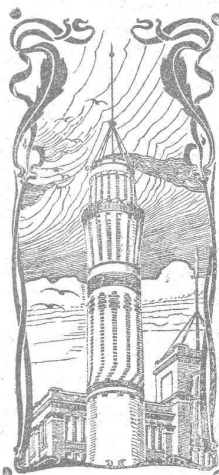
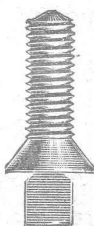
Machines
à faire
le béton
et le mortier.

Dragues,
etc., etc.

F. WILHELM & C^{ie}
ZOFINGEN

Vis et Boulonneries en tous genres.

Pièces sur modèles ou dessins: tournées,
filétées, taraudées, fraisées, alésées et
différents autres articles. 138



J. WALSER & C^{ie}

ENTREPRISE DE CONSTRUCTIONS
WINTERTHUR

Télégramme: **Walser.** - Téléphone.

SPÉCIALITÉS: H1364Z

Cheminées d'usines et de chauffage.

Maçonneries de Chaudières
de tous systèmes.

219

Construction de Fourneaux
pour tous les services industriels.

Fondations et massifs en béton.

Briqueteries complètes avec fours rotatifs

MATÉRIAUX RÉFRACTAIRES en toutes qualités.

Récompenses à l'Exposition nationale de Genève.

PREMIÈRE
et plus ancienne maison du monde.
Planchers hygiéniques
sans joints, doux et chauds aux pieds.

! EUBOLITH !

Recommandé

par les administrations et autorités
pour ses qualités éminentes. 500.000 m² posés
par la maison et en usage
dans des usines, écoles,
bureaux, magasins, casernes,
hôtels, hôpitaux, etc., etc.

1900 médaille
d'or Expos. univ. Paris. 1901
méd. d'or avec couronne Vienne.
1901 G^d Prix Expos. intern. Brest.
1902, 1^{re} méd. argent Expos.
anti-tuberculeuse, Toulouse. 1903,
méd. d'or Expos. du Bâtiment, Paris.
1904, Grand Prix Exp. d'hygiène Paris.

EMIL SÉQUIN

fabricant d'Eubolith,
Zurich (Sard). — Paris.
Londres. — Vienne, etc.

FÉLIX BÉRAN

Zurich V. Téléph. No 4508
pour la Suisse.
représentant

Daniel PERRET, Appareilleur

Avenue Béthusy. LAUSANNE Avenue Béthusy.

Installateur des Eaux de Cossonay, Ballaigues,
Vallorbe, Vaulion, Echallens, Bremblens, Leysin, etc.

Spécialité de canalisations à haute pression. Chauffages de
serres, chambres de bains et buanderies. Installations pour
eau et gaz. Appareils sanitaires de tous systèmes. Serrurerie
en tout genre. — Etudes et devis sur demande. 218

Université de Lausanne. -- Ecole d'Ingénieurs.

L'école comprend les divisions du **génie civil**, de **mécanique**, d'**électricité** et de **chimie**.

La durée des études est de **sept semestres**. Il est annexé à l'école un cours préparatoire d'une année, destiné aux candidats immatriculables à l'Université et qui ne possèdent pas les connaissances spéciales nécessaires pour l'admission en première année.

Le programme détaillé renfermant les conditions d'admission, le programme des cours et le règlement des études est envoyé franco sur demande adressée à la Direction.

C. Wüst & C^{ie}, Seebach, Zurich.

Ascenseurs et monte-charges électriques
avec treuil à chevrons système breveté.

Le meilleur des treuils actuels,
pouvant être branché directement sur tout réseau de lumière
même monophasé, grâce à sa faible consommation.

Une manœuvre universelle par boutons
permet à chaque enfant d'utiliser l'ascenseur sans
conducteur.

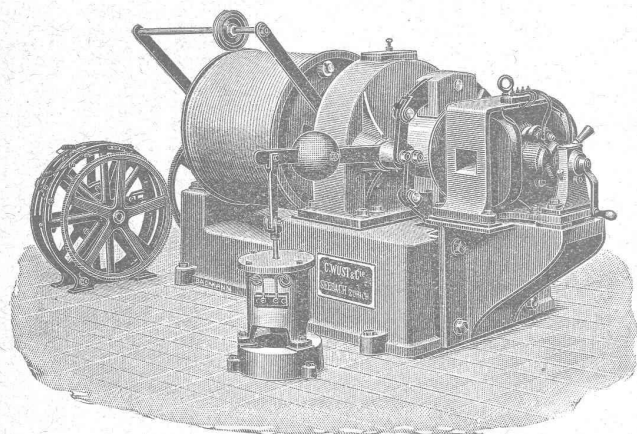
Grande économie dans l'installation et l'exploitation.
Marche absolument silencieuse.

Manœuvre de haute précision.

Parachute absolument sûr.

Projets et devis gratuits. — Prospectus sur demande.

Meilleures références
sur des installations existantes. 149



Chaux hydrauliques de Vallorbe.

(Société des Usines des Grands - Crêts),

VOIR

Exposition d'un bloc de béton

Place du Flon (Occident), Lausanne.

Un bloc de béton de 2600 kg. au dosage de **CENT kg. de chaux hydraulique (qualité Simplon)** par **MÈTRE CUBE** de tout venant (**blocs roulés non compris**) est exposé sur la place du Flon, à Lausanne. Il provient du massif de fondation des piles provisoires destinées à soutenir les échafaudages du **viaduc de Brent** sur la Baie de Clarens (arche de 44 mètres d'ouverture).

L'attention de Messieurs les Ingénieurs, Architectes et Entrepreneurs est particulièrement attirée sur cette Exposition.

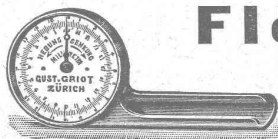
(Attestation de M. Cosandey, Ingénieur du Pont de Brent à disposition).

191

Fabrique de 1^{er} ordre cherche pour entrer de suite

Un Directeur

pas au-dessus de 40 ans, suisse, parlant bien allemand et français. Ingénieur avec connaissances commerciales préférées. Place d'avenir.
Adr. offres sous R. 4828 Q. à Haenstein et Vogler, Bâle.



Fleximètre

Brevet + 24027. D. R. G. M.
pour Ponts, Poutres, Planchers,
Colonnes, etc.
Spécialement recommandé pour béton armé.
Façon robuste et commode,
lisible 1/50 de m/m. — Prospectus.

GUSTAVE GRIOT, Ingr, Freiestrasse, 94, Zürich (Suisse).

A VENDRE

à de favorables conditions :

1^o Une excellente machine à vapeur de 60 HP., peu usagée et en parfait état.

2^o Une raboteuse verticale avec chariot (Kirchner).

Renseignements auprès de Messieurs Alfred Bourquin, à Neuchâtel, ou P.-L. Servien, notaire, à Yverdon. 260

ASSURANCE MUTUELLE VAUDOISE

contre les accidents. 205

Fondée en 1895 par la Société Industrielle et Commerciale
du Canton de Vaud
et concessionnée pour la Suisse par le Conseil fédéral.

MUTUALITÉ PURE

Assurance collective des ouvriers aux termes des lois fédérales sur la responsabilité civile.

Assurance collective des ouvriers d'industrie et de commerce non soumis aux lois fédérales sur la responsabilité civile des patrons.

Assurance des apprentis.

ASSURANCES INDIVIDUELLES par police des plus libérales garantissant TOUS les risques d'accidents avec paiement des frais médicaux.

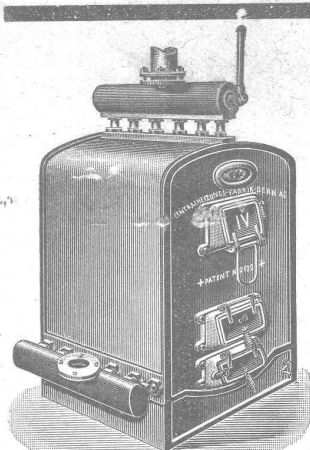
RÉPARTITION DES BÉNÉFICES ANNUELS :

50 % aux assurés, 50 % au fonds de réserve,
Propriété des assurés.

Statuts, Formulaires et Renseignements au Siège social :



1, Place St-François, LAUSANNE



Brevet Suisse
N° 21928.

Installations

DE

CHAUFFAGES CENTRAUX

de tous systèmes

ET DE

Services d'eau chaude

Bains. — Buanderies.

Séchoirs

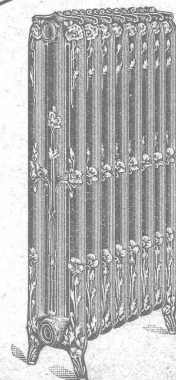
FABRIQUE DE
Chauffage Central Berne S. A.
ANCIENNE MAISON J. RUEF
OSTERMUNDIGEN

Appareils de DÉSINFECTION

ET DE

STÉRILISATION 117

Prospectus et devis sur demande



SERRURERIE D'ART

Charpentes en fer. — Serres. — Vérandas. — Grilles et Portails.

Travail soigné.

Téléphone.

Force électrique.

274

Louis Cherpit

NYON (Suisse).

Bureau et Atelier :

AVENUE VIOLLIER

APPAREILLAGE pour EAU et GAZ

MENUISERIE D'ART et de bâtiment

J. CHAUVY & C^{ie}

A. GOLAY, successeur

Maison fondée en 1830.

8, Maupas LAUSANNE Maupas, 8

TÉLÉPHONE 781 255

Représentant pour Vaud et Valais: E.-F. CHAVANNES-CLAVEL, Ingénieur,
Téléphone 1412. Rue de Bourg N° 4, Lausanne.