

Zeitschrift: Bulletin technique de la Suisse romande
Band: 31 (1905)
Heft: 17

Werbung

Nutzungsbedingungen

Die ETH-Bibliothek ist die Anbieterin der digitalisierten Zeitschriften auf E-Periodica. Sie besitzt keine Urheberrechte an den Zeitschriften und ist nicht verantwortlich für deren Inhalte. Die Rechte liegen in der Regel bei den Herausgebern beziehungsweise den externen Rechteinhabern. Das Veröffentlichen von Bildern in Print- und Online-Publikationen sowie auf Social Media-Kanälen oder Webseiten ist nur mit vorheriger Genehmigung der Rechteinhaber erlaubt. [Mehr erfahren](#)

Conditions d'utilisation

L'ETH Library est le fournisseur des revues numérisées. Elle ne détient aucun droit d'auteur sur les revues et n'est pas responsable de leur contenu. En règle générale, les droits sont détenus par les éditeurs ou les détenteurs de droits externes. La reproduction d'images dans des publications imprimées ou en ligne ainsi que sur des canaux de médias sociaux ou des sites web n'est autorisée qu'avec l'accord préalable des détenteurs des droits. [En savoir plus](#)

Terms of use

The ETH Library is the provider of the digitised journals. It does not own any copyrights to the journals and is not responsible for their content. The rights usually lie with the publishers or the external rights holders. Publishing images in print and online publications, as well as on social media channels or websites, is only permitted with the prior consent of the rights holders. [Find out more](#)

Download PDF: 15.01.2026

ETH-Bibliothek Zürich, E-Periodica, <https://www.e-periodica.ch>

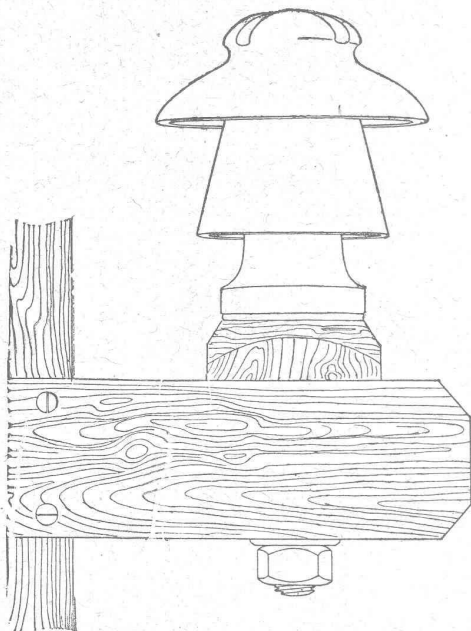
Société Céramique
RICHARD - GINORI
MILAN (ITALIE).

Capital L. 7,000,000 entièrement versé. 185

ISOLATEURS

pour hautes et basses tensions en **PORCELAINE DURE**

BASES et MANCHES pour interrupteurs.



VIROLES pour lampes électriques, etc., etc.

CATALOGUES gratis sur demande.

POMPES d'épuisement
à diaphragme,
simple et double effet,
aspirantes
et refoulantes.

Pompes centrifuges.

Pompes à palettes
et autres systèmes.

OUTILS de LEVAGE
Treuils, Moufles,

Palans différentiels et à hélice, Cric, etc.

Rouleaux compresseurs à vapeur. — Concasseurs.

Vente et Location de: Matériel d'entrepreneurs, Voie, genre Decauville, Rails en acier, Vagons, Locomotives, Locomobiles, Pompes, Treuils à vapeur et à benzine.

Fritz MARTI (Société anonyme), Winterthur. 441

FERMETURES

automatiques à rouleaux
EN TÔLE ONDULÉE
FR. GAUGER À ZÜRICH

207

BUREAU INTERNATIONAL DE BREVETS D'INVENTION

NAEGELI & C^{ie}

4, Hirschengraben, 4 **BERNE** à proximité de la gare

251 Ingénieur-Directeur: **F. NAEGELI**

ancien expert - examinateur du Bureau fédéral des brevets.

Société des Usines de L. de ROLL

GERLAFINGEN (SÔLEURE)

Supports pour isolateurs

de formes et dimensions les plus variées

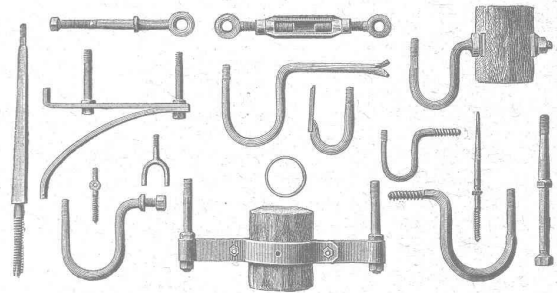
POUR

257

lignes téléphoniques et transports de force
NOIRS OU ZINGUÉS

Vis de tension + brevetées.

Supports pour filets protecteurs, etc.

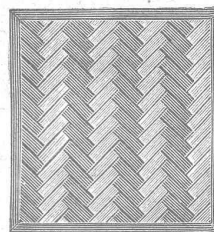


FABRIQUE SUISSE DE XYLOLITH

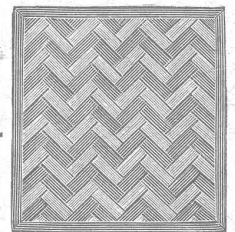
à Wildegg (canton d'Argovie).

D^r P. KARRER

ci-devant **RILLIET & KARRER**



Brevet + N° 9080.



Vissé sur faux ou vieux plancher, rendu posé au bain de mortier de silicate de soude sur béton en ciment Portland, ou béton en scorie, selon tous les dessins : carré, octogones, etc., en quatre couleurs et en forme de fougères (bâtons rompus).

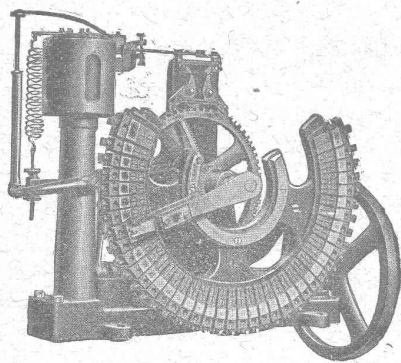
Xylolith incombustible, chaud : **Bois de pierre**, insonore, durable.

Echantillons, prospectus, albums et certificats
gratis et franco sur demande.

Seulement en Suisse environ 200,000 m² de parquets et environ 10,000 marches d'escalier ont été posés jusqu'ici.

Ateliers H. CUÉNOD, S. A., Genève.

12, Rue Diday, 12. — Ateliers : Clos de la Fonderie, Carouge.



LAMPES à ARC
pour courant continu et courant alternatif. 129

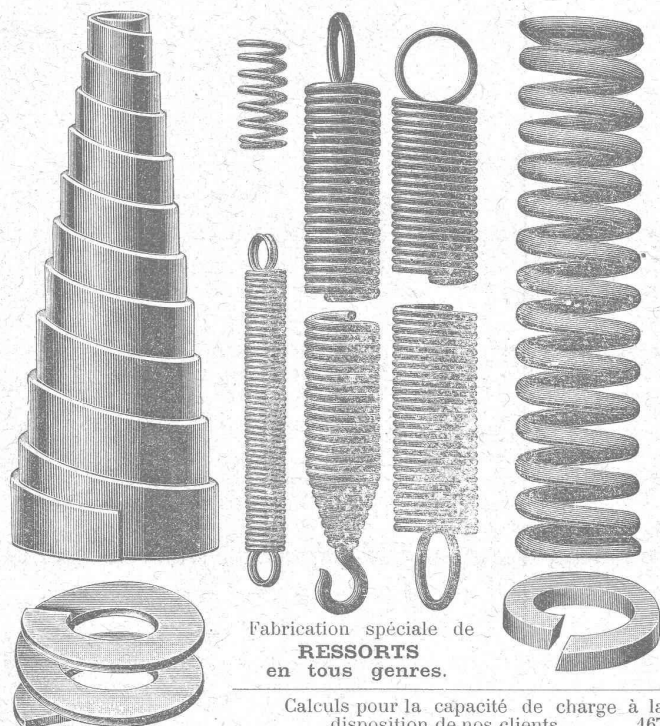
Régulateur Automatique DE TENSION
sans contacts électriques,
Système R. THURY.
Nombreuses applications.

Réducteurs d'Accumulateurs.

PETITS MOTEURS électriques,
courants continu et alternatif,
mono et polyphasé.

Transformateurs. Bobines de self. Rhéostats, etc.

Fabrication en série de tous appareils et pièces mécaniques.



Fabrication spéciale de
RESSORTS
en tous genres.

Calculs pour la capacité de charge à la disposition de nos clients. 167

Acier de toute première qualité. — Trempe égale et exacte.

Baumann Frères, Ruti (Zurich).

Chantier à proximité de la gare, St-Blaise

Carrières de Pierre de taille jaune d'Hauterive près NEUCHÂTEL

Adresse: Natale Girola, Neuchâtel (Suisse).

Fourniture de **PIERRE DE TAILLE**, taillée en tous genres, livrable dans toutes gares et stations.

SPECIALITÉ DE TRAVAUX D'ART POUR ÉGLISES

Fourniture de pierre de taille de toute provenance.

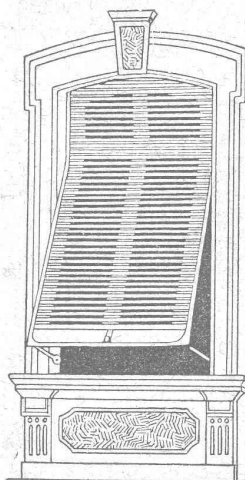
DEVIS ET ÉCHANTILLONS SUR DEMANDE

258

W. BAUMANN, Horgen.

Manufacture de Jalousies en Bois.

170



Le plus ancien établissement de ce genre en Suisse.

INSTALLATION DE PREMIER ORDRE

FERMETURES EN BOIS
STORES AUTOMATIQUES

Brevet + 5103.

La plus pratique et la plus élégante fermeture.

Marquises — Persiennes — Paravents

Exécution en Red-Pine américain,
en bois du nord
ou en bois indigène.

REPRÉSENTANTS :

M. Louis WÄCKERLIN, Lausanne.

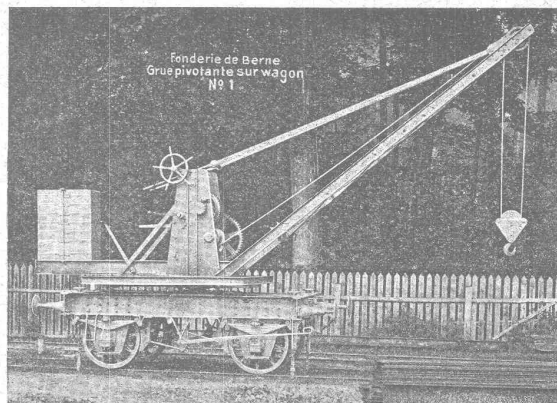
MM. RAMELET Frères, Lausanne.

M. L. CORMIER, 2, rue de Hesse, Genève

Usine à Paris IX^e, 12, Rue du Delta.

SOCIÉTÉ DES USINES de Louis de ROLL

SUCCURSALE : FONDERIE de BERNE. Fournit :



Appareils de levage : Ponts roulants, Grues pivotantes fixes et sur chariots. Commande à bras ou électrique. Monte-charges hydrauliques, électriques ou à courroie.

Matériel de chemins de fer : Ponts tournants et Chariots transbordeurs pour wagons et pour locomotives, commandés à bras, par machines à vapeur ou par moteurs électriques.

Branchements et croisements pour voies étroites et voies normales, pour rails Vignol et rails à gorge. 231

BARRIERES avec ou sans arrêts et sonneries.

Superstructures à crémaillères. Chemins de fer funiculaires. (Freins brevetés). Depuis le commencement de 1898 la Fonderie de Berne a fourni 21 funiculaires.

Barrages, installations métalliques et mécaniques pour barrages (vannes, écluses, grilles, treuils, etc.).

Machines pour la fabrication des briques en ciment.

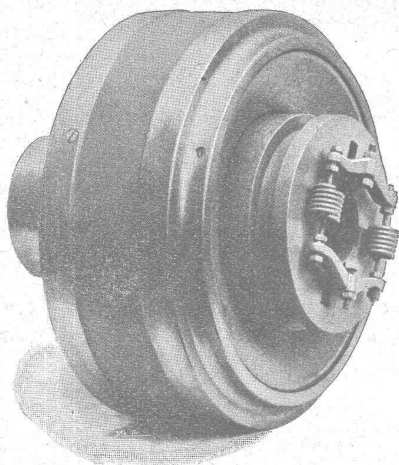


Renseignements sur des installations faites, références, projets et devis sont à disposition



SOCIÉTÉ DES USINES DE LOUIS DE ROLL

Brevet Suisse.



Usine de **CLUS** (Canton de Soleure).

Embrayages à friction, système Benn,

pour l'embrayage et le débrayage d'une série d'arbres ou de machines uniques pendant la marche. Disposition complètement fermée de l'appareil; utilisable pour un grand nombre de tours; graissage automatique des parties intérieures de l'appareil.

121

Paliers à graissage automatique à bagues :

PALIER SELLERS avec coussinet inférieur démontable (brevet Suisse), utilisables comme paliers fixes, paliers suspendus, paliers consoles sur mur ou sur colonnes.

PALIER FIXES avec coussinets démontables en métal blanc ou en bronze pour arbres massifs et arbres creux.

Installations de transmissions complètes pour toutes les branches de l'industrie.

De **VALLIERE, SIMON & C^{ie}**, ingénieurs civils, 1, Place Cathédrale
LAUSANNE



BÉTON ARMÉ



Système de **VALLIÈRE**. — Brevets Suisses 9775 et 20,148.

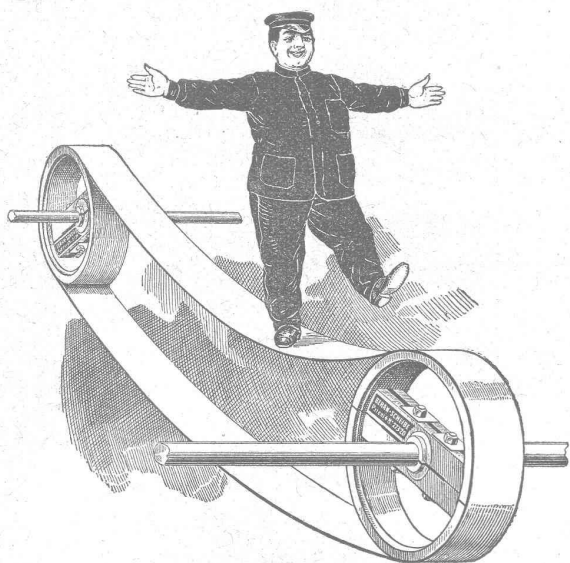
Projets et études de: Ponts, planchers, sommiers, colonnes, réservoirs, cuves de gazomètres, silos, fondations, toitures, tuyaux, canaux, etc.

Représentants pour la Suisse du système **MELAN** pour ponts en béton armé.

Renseignements et devis gratuits.

122

Concessionnaires : F. Riodel & Fils, Genève. E. Bellorini & Rochat, Lausanne. Römer & Fehlbaum, Bienne. A. Vissa, Montreux. Rothacher & C^{ie}, S-Imier. Franceschetti & C^{ie}, Zurich. F. Caldelari, Ligornetto, Tessin. E. Nosedà, Neuchâtel.



LES

Courroies **HEIM** EN CUIRS

tannés à l'écorce de chêne, chromés et Rawhide, traités d'après le procédé américain, sont d'une qualité insurpassable.

SPÉCIALITÉ :

Courroies pour Dynamos et Courroies motrices.

GRAND ASSORTIMENT

en dimensions courantes et tous accessoires.

Courroies en poils de Chameaux et Courroies Balata.

Montage et réparations par les ouvriers spécialistes de la maison

J. Wiederkehr & C^{ie}

Haldenstrasse, 1, WINTERTHOUR

178

SOCIÉTÉ SUISSE

POUR LA

268

CONSTRUCTION de LOCOMOTIVES et de MACHINES, Winterthur

Moteurs à Gaz

alimentés par notre nouveau

GAZOGÈNE S. L. M.

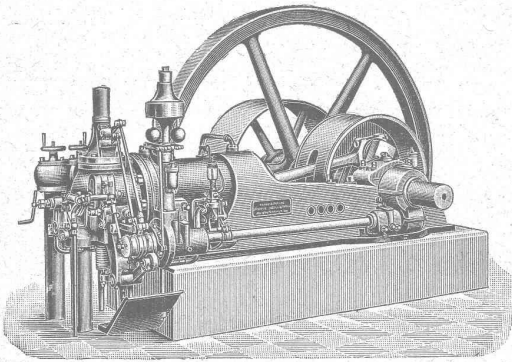
produisent la force motrice la plus économique connue actuellement.

Coût du combustible par cheval et par heure environ 2 à 3 centimes seulement.

SERVICE SIMPLE

Emplacement restreint. Pas de fumée.

**MOTEURS A PÉTROLE
ET A BENZINE**



Manufacture de Papiers.

J.-G. STOUKY, Lausanne.

Gare du Grand-Pont L.-O.

Spécialité de papiers pour
Ingénieurs, 227
Architectes, Entrepreneurs.

ENTREPRISES GÉNÉRALES
de VITRERIE en tous genres.

Atelier spécial de Vitraux d'Art.

ENCADREMENTS 271

P. CHIARA

Pl. St-Laurent, Lausanne.

Verres de toutes sortes en gros et détail.

E. JEANRENAUD, GRAVEUR

Rue de Bourg, 12, Lausanne.

TIMBRES

en métal et en caoutchouc.

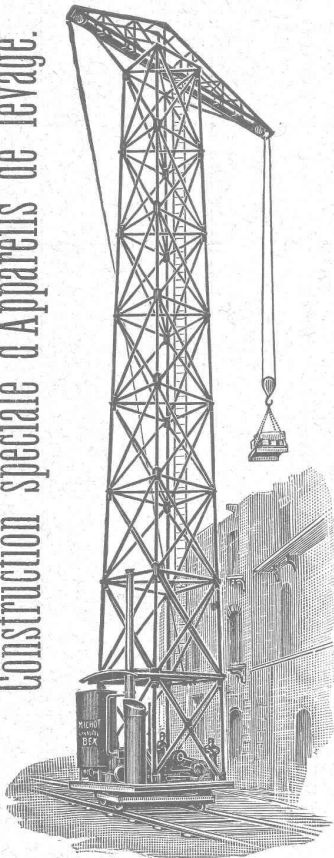
Numéroteurs. Dateurs

Tampons.

241

L. MICHOT, Constructeur, BEX

Construction spéciale d'Appareils de levage.



Grandes
GRUES à VAPEUR
roulantes
et pivotantes,
circulant sur toutes
les faces
d'une construction ;
supprimant tout échafaudage ;
économisant le 70 %
de main d'œuvre des manœuvres ; pouvant élever
120 tonnes de matériaux par
jour à 20 mètres de hauteur,
pour charge de 3 à 6000 kg.

Treuil et Appareils
de levage en tous genres.

Matériel Decauville
et de transport.

VENTE et LOCATION

138

FABRIQUE

d'Ornements en Zinc, de Ciment ligneux (Holzement)

et de Carton bitumé.

V^{VE} J. TRABER

COIRE (Suisse).

163



Aciers Américains

véritables

fondus au creuset,

pour Outils de toutes sortes.

Qualités supérieures garanties.

Disques à fraiser, forgés et doublement recuits.

Acier d'argent (Acier fondu, étiré et poli).

Acier poli comprimé, pour transmissions, etc., etc.

Grand choix chez les seuls représentants pour la Suisse :

Affolter, Christen & Cie
BALE

FERS ET ACIERS EN GROS

157

Demandez nos Prix-Courants, s. v. p.

Gazette de Lausanne

Journal politique et littéraire.

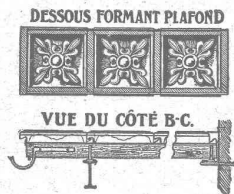
Organe de 1er ordre. — Grand format. — Fondée en 1798.

PARAISSANT SIX FOIS PAR SEMAINE

La Gazette de Lausanne est un des journaux les plus appréciés et les plus répandus de la Suisse et de l'étranger. Elle offre à ses lecteurs un ensemble de renseignements complets, soit sur les affaires du pays, soit sur la politique étrangère. Elle a des correspondants dans les principales villes de la Suisse. De même à Paris, Bruxelles, Rome, Berlin, etc., d'où elle reçoit des lettres périodiques.

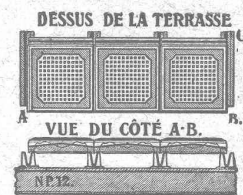
La Gazette de Lausanne a pour collaborateurs les meilleurs écrivains de la Suisse romande. Elle publie des chroniques artistiques, musicales, scientifiques et militaires. Feuilletons choisis. Service télégraphique étendu.

TERRASSES SYSTEME GRESLY

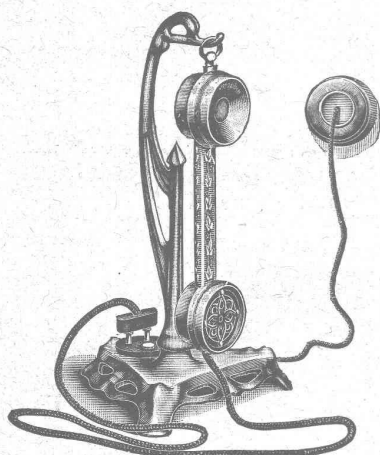


Brevet + 11,436. 137
En dalles ciment à emboîtement 30 × 30 cm,
posées sur fers zorès V 6 × 6 cm. Pente 2 %.
Démarche agréable. Fentes impossibles.
Plafond décoratif. Applications depuis 1883.

E. GRESLY, Soleure



BURGI & NARBEL, Installateurs



Lausanne
10, TERREAUX, 10

Seuls concessionnaires
pour la Suisse du
« PHÉROPHONE »
(Téléphone privé).

INSTALLATION
de lumière électrique, sonne-
ries électriques pour apparte-
tements et bâtiments entiers.

VENTE EN GROS
de fournitures pour courant
faible.

ATELIER
de construction et réparations.
Téléphone N° 1915.

ENTREPRISE GÉNÉRALE D'APPAREILLAGE

Appareilleur
des Eaux de Lausanne
des Eaux de Bret et
des Eaux de Pierre-Ozairé

pour
Eau, Gaz et Vapeur

Gérant
des Eaux de Moilles
es Donnes.

L. WELTY Fils

Rue du Flon, 8. LAUSANNE Téléphone 483.

Maison fondée en 1834.

Spécialité d'installations d'eau chaude et froide pour Hôpitaux et
Infirmeries. — Réparation et installation de Pompes de tous systèmes. —
Appareilleur des Hôpitaux de Saint-Loup. — Installation de Bains, Dou-
ches et Appareils sanitaires pour le tout à l'égout. — Chauffage de Serres.
— Magasin d'appareils pour l'éclairage, le chauffage, la cuisine et les
bains par le Gaz.

Réparations. - Installations particulières. - Entretien.
Devis et Prix-Courant sur demande. — Travail garanti.

MÉDAILLE D'ARGENT, Exposition cantonale vaudoise, Vevey 1901.

La plus haute récompense.

Concessionnaire du Chauffage central à eau chaude
Système Rouquaud (breveté).

249

ATELIERS DE TÉLÉGRAPHES G. HASLER, à BERNE (Suisse).

FONDÉS EN 1852

Appareils télégraphiques et téléphoniques.

Types spéciaux pour installations à courant fort.

SONNERIES ÉLECTRIQUES

Instruments météorologiques enregistreurs pour Observatoires.

Enregistreurs à distance des niveaux d'eau.

Limnigraphes, Chronographes, etc.

Indicateurs - enregistreurs de vitesse pour locomotives.

Appareils divers pour chemins de fer.

MONTEURS EXPÉRIMENTÉS 209

Fabrique de Produits en Ciment

G. & A. BANGERTER, Lyss.

BRIQUES EN CIMENT

Stock permanent 2 à 3 millions.

TUYAUX EN CIMENT

160

Provisions immenses dans chaque dimension.
Tout nouveau système de fabrication à la machine.

TAILLE EN CIMENT COMPRIMÉ

unie et ornée; remplaçant la pierre naturelle.

Production annuelle : 3000 wagons.

Librairie F. Rouge & C^{ie}, Lausanne

NOBLE, H. Fabrication de l'acier, 25 fr.

BUCHETTI. La fonderie de cuivre actuelle. 1 vol.
et atlas, 30 fr.

— Les alliages métalliques actuels et leur
métallographie, 15 fr.

A. ZEN BOSCH. Traité pratique pour l'étude sans
maître de l'électricité, à l'usage des ouvriers et
monteurs électriciens, 17 fr. 50

GUILLAUME, J. Notions d'électricité, son utilisation
dans l'industrie, 7 fr. 50

LAUNAY, DE. La science géologique, ses méthodes,
ses résultats, ses problèmes, son histoire, 20 fr.

MAILLET, E. Essais d'hydraulique souterraine et
fluviale, 11 fr.

FRICK, P. Fouilles et fondations, à l'air libre, sous
l'eau, à l'air comprimé. Déblais souterrains. Tunnel.
Béton armé, 12 fr.

Adolphe Saurer, Arbon

Ateliers de Constructions et Fonderie en Fer.

**Moteurs à Pétrole
Benzine et Gaz.**

Système « Saurer » breveté
de 1 1/2 à 100 HP.

pour
Usines

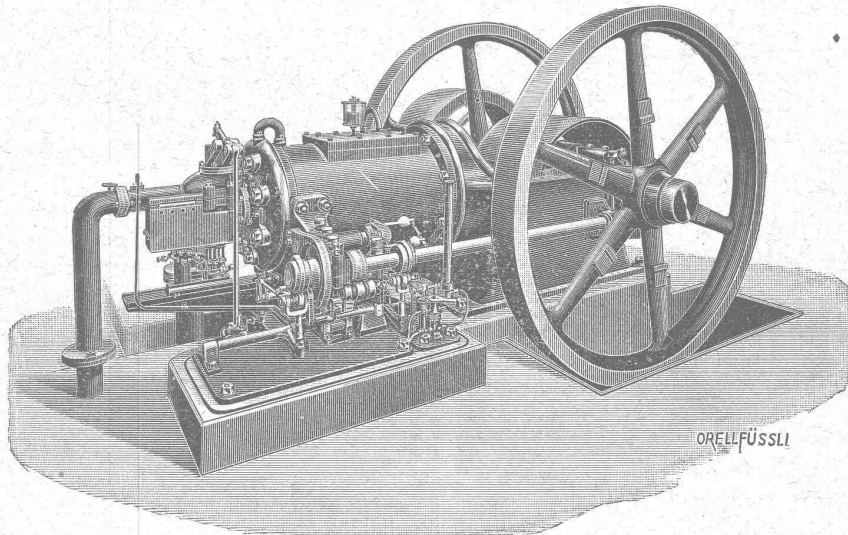
Eclairage électrique
Locomobiles et

Automobiles.

Bateaux de luxe et de
transport

Installations à gaz pauvre.

Installations complètes jusqu'à
300 HP. en exploitation



Transmissions
d'après système Seller.

Paliers avec graissage
à bagues et avec
coussinets douxies.

EXPORTATION
pour tous pays.

Prière de demander
Prospectus et Prix.

Plus hautes
récompenses.

151

Fabrique de Compteurs à gaz ELSTER & C^{ie}, Lucerne.

représentants de la Société SIEMENS & HALSKE, à Berlin, Maison recommandée pour ses :

Compteurs d'eau à ailettes
Compteurs d'eau à disques;
Compteurs d'eau pour étages;
Compteurs d'eau pour hydrants;
Compteurs d'eau pour l'alimentation des
chaudières;

Compteurs d'eau combinés.

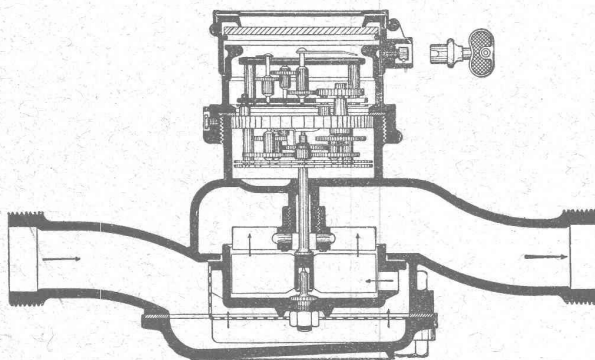
475,000 COMPTEURS EN SERVICE

Ateliers de réparations spéciaux
et Laboratoire d'essais.

Fabrication de Compteurs à Gaz
secs et humides.

Réparation des Compteurs à gaz secs
et humides

de TOUS SYSTÈMES 187



L'UNION

Compagnie d'assurance contre
l'incendie, à Paris,

assure les risques industriels, ta-
bleaux, objets d'art et bijoux non
admis par l'assurance cantonale,
ainsi que les bâtiments en construction
et ceux insuffisamment taxés.

S'adresser à MM. Girardet, Bran-
denburg & Cie, banquiers, directeurs
particuliers, à Lausanne, et à leurs
sous-agents dans le canton. 234



USINES DU VALLON

CONSTRUCTIONS MÉCANIQUES ET MÉTALLIQUES

J. Duvillard, à Lausanne.

Fonderies de fer et de bronze. Ascenseurs. Monte-charges et appa-
reils de levage. Turbines, roues et presses hydrauliques. Pompes pour
haute pression. Presses à briques. Machines à battre, pressoirs et treuils.
Tuyaux et réservoirs en tôle. Colonnes en fonte. 273

Une compagnie française
de constructions électriques,
demande

un ingénieur,

parfaitement au courant du calcul
et de la construction du matériel à
courant continu et alternatif et
ayant déjà occupé pendant plusieurs
années un poste analogue. La con-
naissance du français est indispen-
sable.

Adresser les offres sous chiffres
H 3590 F, à l'agence de publicité
Haasenstien et Vogler, Fri-
bourg. (Suisse) 277

ATELIER DE RELIURE

H. CORNAMUSAZ

Grand St-Jean, 7, Lausanne.

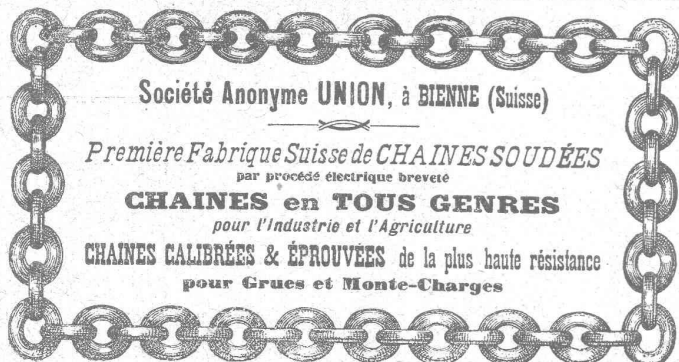
107

RELIURES en tous genres.

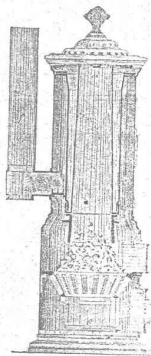
CARTES murales.

Carrière de tuf

de Montcherand est à remettre de suite avec tout le matériel. Beaux bénéfices assurés à preneur actif.
S'adresser bureau Bernard, agent à Orbe.
(H 25562 L)



Fabrique de Chauffage central et Poélerie moderne. C. SAMBUC FILS & C^{ie}, Lausanne



CHAUFFAGES CENTRAUX à eau chaude et vapeur à basse pression.

SPÉCIALITÉ de chauffage d'appartements et de maisons à louer par calorifères-thermosiphons, à feu continu avec trémie d'alimentation. Grande économie de combustible garantie.

Installations complètes de Séchoirs, Bains, Buanderies et de Cuisines d'Hôtels, à forfait. Nouveaux modèles. **FOURNEAUX - POTAGERS** avec ou sans circulation d'eau chaude. Bouilleurs en cuivre ou en fonte.

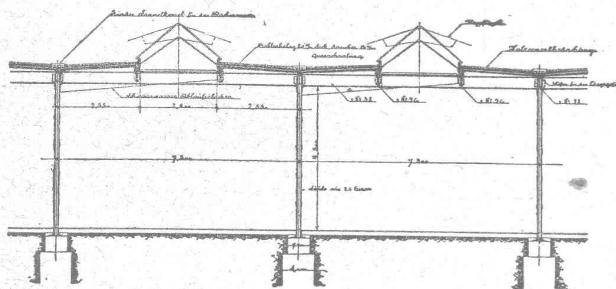
Spécialité de BOILERS chauffant par serpentins en cuivre, avec ou sans garniture pour le gaz, donnant l'eau des bains soit depuis la cuisine, soit depuis le chauffage central, soit par chauffé directe. 242

Calorifères Universels perfectionnés (Brevet + N° 25,968) avec **RÉGULATEURS DE TIRAGE**

ÉTUDES TECHNIQUES ET DEVIS SUR DEMANDE

Nouvelles Toitures pour Constructions industrielles

BREVET + N° 23428



Toitures plates prenant jour d'en haut, avec dispositif d'aérage, très avantageux pour toutes les constructions industrielles:

Magasins. — Halles à marchandises. — Entrepôts. — Ateliers.
Usines de constructions mécaniques et électriques.
Londreries. — Industries textiles. — Blanchisseries.
Teintureries. — Brasseries. — Marchés couverts, etc., etc.

Ce nouveau genre de TOITURE présente les avantages suivants: 272

Il peut convenir à toutes les orientations pour le jour, venant d'en-haut. — Il est le meilleur système à employer pour tous les climats, aussi bien pour les pays chauds que pour les pays froids, même avec fortes chutes de neige. — Isolation parfaite. — Exécution rapide en toute saison. — Prix très modérés.

Projets, devis et tous renseignements seront envoyés gratis sur demande à MM. les Ingénieurs, Architectes, Entrepreneurs et Fabricants par les

Propriétaires du Brevet:

SEQUIN & KNOBEL

Ingénieurs civils pour Constructions industrielles modernes,
RÜTI (Zürich).

Concessionnaires et Représentants:

E. BAUMBERGER & KOCH

Entreprise spéciale pr Toitures et Dallages pr Constructions industrielles,
B A I Z

PARQUETERIE D'AIGLE

FONDÉE EN 1855

225

Les plus hautes récompenses aux Expositions de:

Zurich, 1883 — Yverdon, 1894

Genève, 1896 — Vevey, 1901

Représentée:

à Lausanne par M. J. MERLE, Maupas, 13

à Montreux par M. Alb. CHENEVAL, avenue Nestlé.

à Genève par MM. A. CHENEVAL & C. MERLE, ch. des Sources 9

FRANCILLON & C^{ie} LAUSANNE
FRANCILLON & C^{ie} LAUSANNE