

**Zeitschrift:** Bulletin technique de la Suisse romande  
**Band:** 31 (1905)  
**Heft:** 1

## **Werbung**

### **Nutzungsbedingungen**

Die ETH-Bibliothek ist die Anbieterin der digitalisierten Zeitschriften auf E-Periodica. Sie besitzt keine Urheberrechte an den Zeitschriften und ist nicht verantwortlich für deren Inhalte. Die Rechte liegen in der Regel bei den Herausgebern beziehungsweise den externen Rechteinhabern. Das Veröffentlichen von Bildern in Print- und Online-Publikationen sowie auf Social Media-Kanälen oder Webseiten ist nur mit vorheriger Genehmigung der Rechteinhaber erlaubt. [Mehr erfahren](#)

### **Conditions d'utilisation**

L'ETH Library est le fournisseur des revues numérisées. Elle ne détient aucun droit d'auteur sur les revues et n'est pas responsable de leur contenu. En règle générale, les droits sont détenus par les éditeurs ou les détenteurs de droits externes. La reproduction d'images dans des publications imprimées ou en ligne ainsi que sur des canaux de médias sociaux ou des sites web n'est autorisée qu'avec l'accord préalable des détenteurs des droits. [En savoir plus](#)

### **Terms of use**

The ETH Library is the provider of the digitised journals. It does not own any copyrights to the journals and is not responsible for their content. The rights usually lie with the publishers or the external rights holders. Publishing images in print and online publications, as well as on social media channels or websites, is only permitted with the prior consent of the rights holders. [Find out more](#)

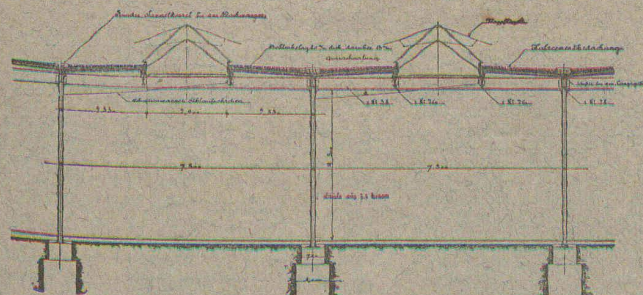
**Download PDF:** 15.01.2026

**ETH-Bibliothek Zürich, E-Periodica, <https://www.e-periodica.ch>**



# Nouvelles Toitures pour Constructions industrielles

BREVET N° 23428



Toitures plates prenant jour d'en haut,  
avec dispositif d'aérage, très avantageux pour  
toutes les constructions industrielles:

Magasins. — Halles à marchandises. — Entrepôts. — Ateliers.  
Usines de constructions mécaniques et électriques.  
Londreries. — Industries textiles. — Blanchisseries.  
Teintureries. — Brasseries. — Marchés couverts, etc., etc.

Ce nouveau genre de TOITURE présente les avantages suivants:

Il peut convenir à toutes les orientations pour le jour, venant d'en-haut. — Il est le meilleur système à employer pour tous les climats, aussi bien pour les pays chauds que pour les pays froids, même avec fortes chutes de neige. — Isolation parfaite. — Exécution rapide en toute saison. — Prix très modérés.

Projets, devis et tous renseignements seront envoyés gratis sur demande à MM. les Ingénieurs, Architectes, Entrepreneurs et Fabricants par les

Propriétaires du Brevet:

**SEQUIN & KNOBEL**

Ingénieurs civils pour Constructions industrielles modernes,  
RÜTI (Zürich).

Concessionnaires et Représentants:

**E. BAUMBERGER & KOCH**

Entreprise spéciale pr Toitures et Dallages pr Constructions industrielles,  
BALE

## CONCOURS

### ARGOVIE

La confiserie et fabrique de biscuits A. Schneble & Fils, à Baden, met au concours l'installation des transmissions dans son nouvel établissement. S'adresser au bureau de la maison avant le 20 janvier.

Les travaux de construction du pont-route sur le Rhin, entre Zurzach et Rheinfelden, sont mis au concours. Ils comportent la construction des deux culées et de deux piles en maçonnerie, avec fondations pneumatiques, ainsi que celle d'un tablier métallique, avec poutres en treillis à membrures parallèles.

S'adresser au bureau de l'ingénieur cantonal, à Aarau ou au bureau des travaux, à Zurzach.

Terme du concours: 31 janvier.

### ST-GALL

Les travaux de restauration de l'église de Audwil sont mis au concours. S'adresser à M. Liner, président de commune, à Audwil.

Terme du concours: 20 janvier.

## AVIS AUX ARCHITECTES

### CONCOURS

pour la construction d'un bâtiment scolaire  
à VEVEY

Un concours est ouvert entre les architectes suisses domiciliés en Suisse et les architectes vaudois, quel que soit leur domicile, pour la construction d'un bâtiment scolaire pour les écoles primaires de garçons à Vevey.

Le programme de concours et le plan de situation seront envoyés, sur demande, aux intéressés par le Secrétariat municipal.

Les projets devront être remis au Greffe municipal de Vevey pour le 31 MARS 1905.

Vevey, le 16 décembre 1904.

175

LA MUNICIPALITÉ

## Concours.

Le Conseil communal de Colombier ouvre un Concours entre ARCHITECTES SUISSES OU ÉTABLIS EN SUISSE pour les plans D'UN NOUVEAU BATIMENT SCOLAIRE A COLOMBIER (Neuchâtel).

M. Edouard REDARD, Président du Conseil communal, à COLOMBIER, remettra un exemplaire du programme de Concours et un plan de situation à MM. les Architectes qui lui en feront la demande.

Colombier, le 30 Novembre 1904.

172

CONSEIL COMMUNAL

## CHEMINS DE FER FÉDÉRAUX

### MISE AU CONCOURS

Un concours est ouvert pour la construction et le montage du tablier métallique de la double voie du passage inférieur des Paluds (Lausanne-St-Maurice, km. 49,836).

Poids total 63 tonnes.

Les plans et conditions du marché peuvent être consultés du 9 au 14 janvier 1905 au Bureau central de la voie, à Lausanne, Ruzude, chambre N° 61; ils pourront aussi être envoyés contre remboursement de Fr. 5 aux concurrents qui en feront la demande.

Les offres cachetées et portant la suscription « P. I. des Paluds », devront parvenir à la Direction soussignée, à Lausanne, avant le 16 janvier 1905, à midi.

176

Lausanne, le 30 décembre 1904.

DIRECTION DU 1<sup>er</sup> ARRONDISSEMENT  
DES CHEMINS DE FER FÉDÉRAUX

## CHEMINS DE FER FÉDÉRAUX

### AVIS DE CONCOURS

La Direction du 1<sup>er</sup> arrondissement des chemins de fer fédéraux met au concours les travaux de terrassement et de maçonnerie pour l'extension des ateliers de montage à Yverdon.

Ces travaux consistent essentiellement en:

Déblai et fouilles pour fondations, environ	3000 mètres cubes
Béton pour fondations	1350 »
Maçonneries en élévation	900 »
Plâtrissages, dallages, canalisations, fosses, etc.	

Les dessins, métrés et cahiers des charges relatifs à ces travaux sont déposés jusqu'au 20 janvier 1905 au bureau du chef des ateliers à Yverdon, où l'on peut aussi se procurer des formules de soumission.

Les soumissions cachetées et portant la suscription « Soumission pour agrandissement des ateliers d'Yverdon », devront être remises à la Direction soussignée le 25 janvier au plus tard.

Lausanne, le 3 janvier 1905.

177

DIRECTION DU 1<sup>er</sup> ARRONDISSEMENT  
DES CHEMINS DE FER FÉDÉRAUX

174



## Librairie F. ROUGE & C<sup>ie</sup>, Lausanne.

Vient de paraître :

BENJAMIN VALLOTTON

### Les Portes entr'ouvertes

*Propos du Commissaire Potterat.*

(Scènes de la vie vaudoise).

Un volume in-16, illustré . . . . . Fr. 3.50

Grand choix d'ouvrages littéraires,  
illustrés et reliés, pour ETRENNES

Abonnements à tous  
les Journaux et Revues, littéraires et scientifiques.

Envoi gratis et franco de CATALOGUES

RÈGLE A CALCUL, Système A-W. FABER

Prix : Fr. 9.50, 10.35, 12.50

Instruction sur la RÈGLE à CALCUL de A-W. FABER

1 fr. 85.

## Carreaux mosaïques

de Winterthour.

A. WERNER-GRAF

et devant

Huldreich Graf.

Fabrique à  
WINTERTHOUR

Représentants et Dépôts :

A. Ecoffey,

Gare du Flon,  
LAUSANNE

Louis Jérôme,

Rue Voltaire,  
GENÈVE 469

APPAREILLAGE POUR GAZ ET EAU

I. WEIBEL, L<sup>s</sup> WEIBEL aîné, successeur

50, Martheray, 50, LAUSANNE.

Maison fondée en 1857.

Ferblanterie, plomberie, zinguerie, couvertures en ardoises  
tuiles et ciment ligneux. 406

Briqueterie Mécanique de Lonay près Morges.

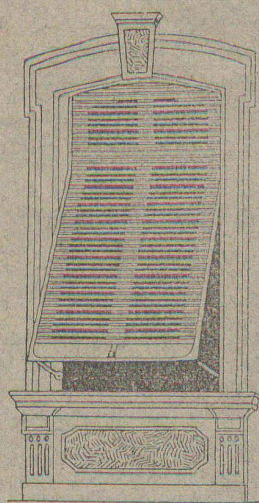
CH. FALCONNIER, PROPRIÉTAIRE

—•— TÉLÉPHONE —•—

Briques pleines, creuses et perforées. — Tuiles ordinaires, pour tourelles, rondes et pointues brevetées. Tuiles parallèles. Hourdis de toutes dimensions avec couvre-fer. Coulisses et Drains de toutes dimensions. Caniveaux pour conduites de câbles électriques brevetés. — Boisseaux ronds 18, 21, 24. — Tuiles rouges et jaunes pour couvertures écaillés. 423

## W. BAUMANN, Horgen.

Manufacture de Jalousies en Bois. 170



Le plus ancien établissement de ce genre  
en Suisse.

INSTALLATION DE PREMIER ORDRE

FERMETURES EN BOIS  
STORES AUTOMATIQUES

Brevet + 5103.

La plus pratique et la plus élégante  
fermeture.

Marquises — Persiennes — Paravents

Exécution en Red-Fine américain,  
en bois du nord  
ou en bois indigène.

REPRÉSENTANTS :

M. Louis WÄCKERLIN, Lausanne.

MM. RAMELET Frères, Lausanne.

M. L. CORMIER, 2, rue de Hesse, Genève

Usine à Paris IX<sup>e</sup>, 12, Rue du Delta.

USINES DU VALLON

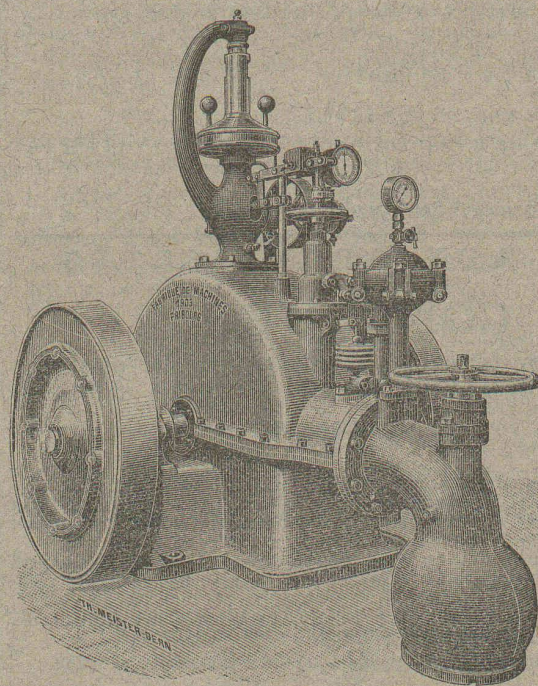
CONSTRUCTIONS MÉCANIQUES ET MÉTALLIQUES

J. Duvillard, à Lausanne.

Fonderies de fer et de bronze. Ascenseurs. Monte-charges et appareils de levage. Turbines, roues et presses hydrauliques. Pompes pour haute pression. Presses à briques. Machines à battre, presseoirs et treuils. Tuyaux et réservoirs en tôle. Colonnes en fonte. 108

## Fabrique de Machines, Fribourg.

Société anonyme. Directeur: P. PFULG, Ingénieur.



FABRIQUE COMME SPÉCIALITÉS :  
Les meilleures Turbines connues : Turbines « Francis » perfectionnées. Turbines à haute pression avec régulateurs. Entreprise d'installations hydrauliques complètes. Ponts et Charpentes métalliques. Canons pour Communes et Sociétés. Machines agricoles en tous genres. 38

FERMETURES

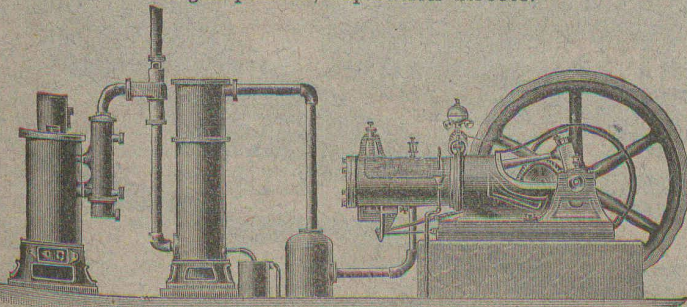
automatiques à rouleaux

EN TÔLE ONDULÉE

FR. GAUGER À ZÜRICH



FORCE MOTRICE A 3 CENTIMES LE CHEVAL-HEURE  
par le **Nouveau Moteur-Gazogène**  
à gaz pauvre, aspiration directe.



Gazogènes et transformation de moteurs en moteurs à gaz pauvre. Moteurs à gaz d'éclairage, à pétrole, à benzine, à alcool. Turbines. Grues pour l'entreprise du bâtiment. Sapes à moteurs. Treuils. Machines à travailler le bois. 42

**GILLIÈRON & AMREIN**, Ingénieurs-Constructeurs.  
VEVEY (Suisse).

FABRIQUE SPÉCIALE POUR  
**Ascenseurs et Monte-charges**  
**ÉLECTRIQUES**

**ALFRED SCHINDLER, LUCERNE**

Maison  
DE CONFIANCE  
fondée en 1874.

Commande par boutons

Marche  
silencieuse.

Grande vitesse:  
jusqu'à  
2 m. par seconde.

Parachute infailible.

Derniers modèles  
américains.

600 installations  
en fonction.

Un cheval suffit  
pour ascenseur de  
3 personnes.

Seul Ascenseur Electrique marchant sans  
bruit tout en étant d'un bon rendement.

Renseignements, Dessins, Devis et Prix - courants  
gratits sur demande.

FABRIQUE DE TUYAUX EN CIMENT  
Briques, Carrelages, etc.  
**CORNAZ Frères & C<sup>ie</sup>**  
ALLAMAN (Vaud)

Carrelage le plus beau et le plus moderne  
NOUVEAU PROCÉDE  
Album et prix-courant sur demande.

87

**FUGLISTER & C<sup>ie</sup>** NEUCHÂTEL (SUISSE)



**PHOTOGRAVURE**  
ARTISTIQUE ET  
INDUSTRIELLE

**CLICHÉS**  
EN TOUS  
GENRES

150

**Serrurerie. — Balancerie.**

**ED. JEANRENAUD**

**CHOISY — Route d'Echallens**

**LAUSANNE**

**Projets, Etudes.**

FERRONNERIE

**TRAVAUX D'ART**

145



**E. FATZER**

ROMANSHORN

Thurgovie

**FABRIQUE MÉCANIQUE DE**  
**Câbles en fil d'acier et de Cordes en chanvre**

offre  
Câbles pour  
grues, ascenseurs  
transports aériens.  
Cordes p<sup>r</sup> transmissions, etc.





EXPLOSIFS 47

Société Suisse

DES

EXPLOSIFS

à BRIGUE (Valais).

Dynamites à tous dosages. Détonateurs. Mèches et tous accessoires.



ATELIERS 30

D'ÉBÉNISTERIE D'ART

BOBAING

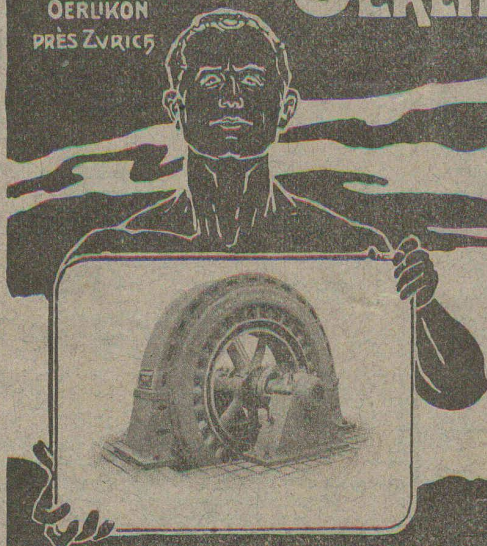
St-Pierre, 2, Lausanne.

Renseignements, dessins, devis



# ATELIERS DE CONSTRUCTION OERLIKON

OERLIKON  
PRÈS ZÜRICH



## Moteurs Electriques

de toutes grandeurs et pour tous les genres de courant.

Moteurs spéciaux pour appareils de levage.

Moteurs à carcasse étanche. 114

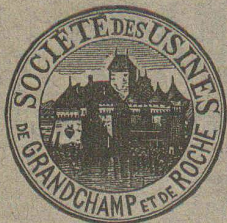
Moteurs mono- et triphasés à vitesse variable.

Téléphone 1771 RENSEIGNEMENTS ET DEVIS : Téléphone 1771

à LAUSANNE, 15, Place St-François, 15.

## SOCIÉTÉ DES USINES DE GRANDCHAMP ET DE ROCHE

à Grandchamp près Vevy (Vaud).



**Fabriques de Ciment Portland artificiel,  
Ciment mixte (Rochite), Gypses et Chaux hydrauliques**

PRODUCTION TOTALE 3000 WAGONS

Diplôme à Zurich 1883. — Médaille de vermeil à Yverdon 1894.

Médailles d'or à Genève 1896 et Vevey 1901.

33

## Fils de Cuivre électrolytiques

de la Compagnie des Tréfileries du Havre,

Anciens Etablissements LAZARE WEILER

Cuivre pur en barres, en feuilles, en bandes; Cuivre façonné, Laiton en tôle, fils, barres; Aluminium; Tubes cuivre et laiton; Fils d'acier, blancs et galvanisés; Bi-métal.

H. KLEINERT & Cie, à Bienne.

Aciers et métaux en gros.

166

## OFFICE GÉNÉRAL DU BATIMENT

Lausanne, 5, avenue de Villamont, 5. Téléphone N° 1818.

DIRECTEUR : A. WEBER, ARCHITECTE

Entreprise générale de Constructions en tous genres pour toute la Suisse, à forfait, les clés en mains.

Envoi contre Fr. 20 de 70 types d'habitations diverses avec prix et distribution.

36

ÉCONOMIE — CÉLÉRITÉ — PAS D'ALÉAS

## Université de Lausanne. -- Ecole d'Ingénieurs.

L'école comprend les divisions du génie civil, de mécanique, d'électricité et de chimie.

La durée des études est de sept semestres. Il est annexé à l'école un cours préparatoire d'une année, destiné aux candidats immatriculables à l'Université et qui ne possèdent pas les connaissances spéciales nécessaires pour l'admission en première année.

Le programme détaillé renfermant les conditions d'admission, le programme des cours et le règlement des études est envoyé franco sur demande adressée à la Direction.



# Daniel PERRET, Appareilleur

Avenue Béthusy. LAUSANNE Avenue Béthusy.

Installateur des Eaux de Cossonay, Ballaigues, Vallorbe, Vaulion, Echallens, Bremblens, Leysin, etc.

Spécialité de canalisations à haute pression. Chauffages de serres, chambres de bains et buanderies. Installations pour eau et gaz. Appareils sanitaires de tous systèmes. Serrurerie en tout genre. — Etudes et devis sur demande.

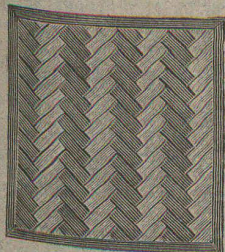
48

## FABRIQUE SUISSE DE XYLOLITH

à Wildegg (canton d'Argovie).

**D<sup>r</sup> P. KARRER**

ci-devant RILLIET & KARRER



Brevet + N° 9080.

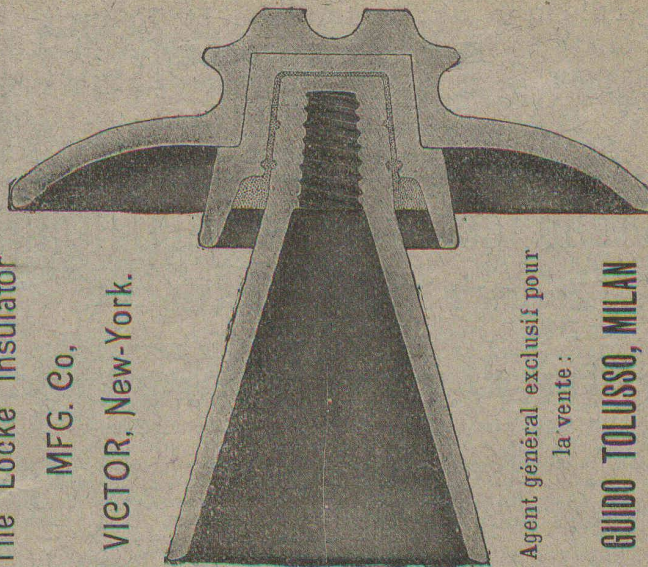


Vissé sur faux ou vieux plancher, rendu posé au bain de mortier de silicate de soude sur béton en ciment Portland, ou béton en scorie, selon tous les dessins : carré, octogones, etc., en quatre couleurs et en forme de fougères (bâtons rompus).

Xylolith incombustible, chaud : Bois de pierre, insonore, durable.

Echantillons, prospectus, albums et certificats gratis et franco sur demande.

Seulement en Suisse environ 200,000 m<sup>2</sup> de parquets et environ 10,000 marches d'escalier ont été posés jusqu'ici.



The Locke Insulator

MFG. Co.,

VICTOR, New-York.

Agent général exclusif pour la vente :

**GUIDO TOLUSSO, MILAN**  
(Italie)

Les isolateurs brevetés Locke, primés avec médaille d'or à l'Exposition universelle de Paris 1900 et du Transmissisipi (Omaha) 1898, sont les meilleurs et les plus recommandés spécialement pour lignes électriques à tensions très élevées. Leur fonctionnement est parfait et ils se trouvent employés dans les plus grandes et plus puissantes lignes électriques du monde, jusqu'à 60,000 volts de tension de ligne, ce qui leur a procuré une réputation universelle. Leurs principales prérogatives sont : **Résistance diélectrique et mécanique. Minime perte de courant. Convenance dans les prix. Economie des installations et du montage.**

Les supports brevetés Locke sont aussi les meilleurs et les plus adaptés pour les tensions très élevées, et **augmentent la résistance de 5000 à 10,000 volts**, selon la capacité de l'isolateur.

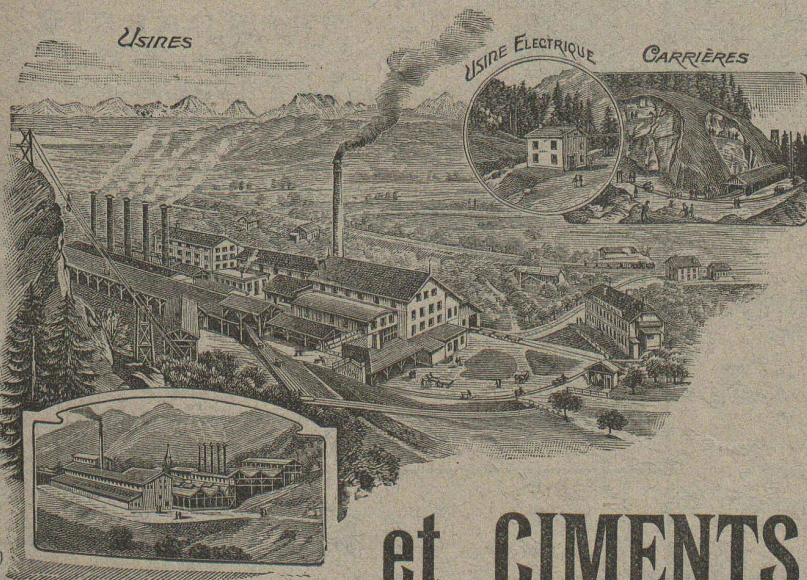
Les isolateurs « Manhattan » pour chemins de fer électriques à troisième rail se recommandent pour leur supériorité.

Le bureau technique de la Direction de Milan, via Torino, N° 61, traite pour l'installation des lignes électriques pour transport d'énergie électrique de hautes tensions d'après les dernières expériences.

Catalogues, renseignements et devis gratis sur demande.

Adresser toute demande à l'Agence générale, à MILAN, via Torino, 61.

59



SOCIÉTÉ ANONYME

DES

# CHAUX

# et CEMENTS de BAULMES

Médaille d'or. Exposition cantonale vaudoise. Vevey 1901.

9

Les Usines construites en 1898 sont installées avec les derniers perfectionnements et permettent une **production annuelle de**  
3000 wagons de 10 tonnes de **chaux lourde et mi-lourde** et  
1000 wagons de 10 tonnes de **ciment naturel et artificiel.**



Fabrique de Cartonnage et Reliure.

**A. RION**

LAUSANNE — 16, RUE DE BOURG, 16 — LAUSANNE  
Téléphone 1116. 55

Spécialité d'onglets pour Architectes.

**Bureau technique: ALFRED RUBIN**

Zurich I, Bahnhofstrasse, 94.

**MATÉRIEL DE CHEMINS DE FER**

pour lignes principales, secondaires ou électriques.

Rails, éclisses et selles.

Pièces d'assemblage pour rails. — Rondelles élastiques.

**ASSORTIMENT COMPLET**

de roues d'essieux de bandages.

Pièces de forge pour la construction des locomotives et des wagons.

Tubes en acier pour chaudières, solis et laminés.

— o — Tubes en cuivre sans couture, barres de cuivre. — o —

RESSORTS à boudin, en spirale, à lames,  
pour la construction des locomotives et des wagons.

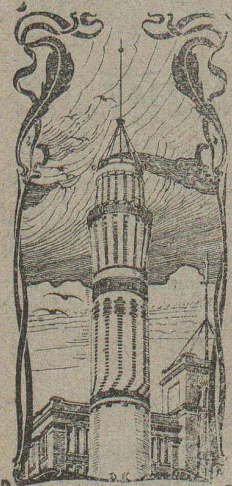
Pièces de bois imprégnées au sublimé.

**PIÈCES DE FER**

Fils de cuivre pour lignes d'alimentation ou de contact de tramways.

FILS Ronds ou profilés 101 b

Fils d'acier pour câbles transporteurs.



**J. WALSER & C<sup>ie</sup>**

ENTREPRISE DE CONSTRUCTIONS  
WINTERTHUR

Télégramme: Walser. - Téléphone.

SPÉCIALITÉS: H1364z

Cheminées d'usines et de chauffage.

Maconneries de Chaudières  
de tous systèmes. 61

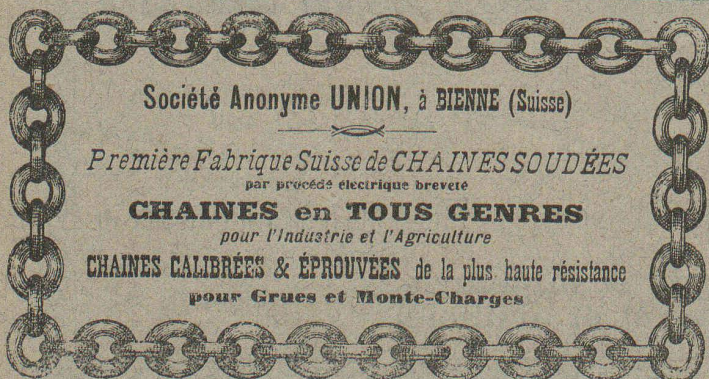
Construction de Fourneaux  
pour tous les services industriels.

Fondations et massifs en béton.

Briqueteries complètes avec fours rotatifs

MATÉRIAUX RÉFRACTAIRES en toutes qualités.

Récompenses à l'Exposition nationale de Genève.



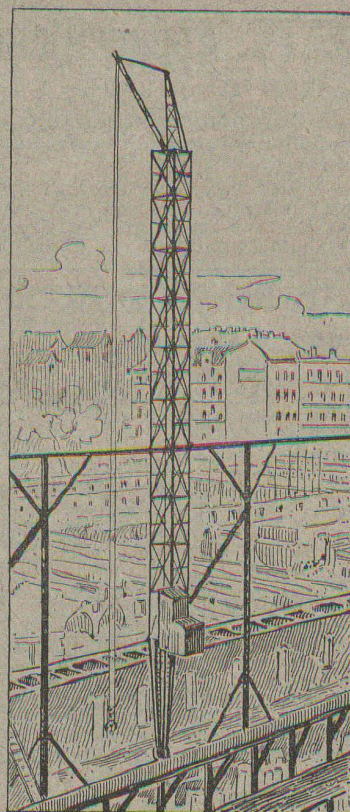
Société Anonyme UNION, à BIENNE (Suisse)

Première Fabrique Suisse de CHAINES SOUDÉES  
par procédé électrique breveté

**CHAINES en TOUS GENRES**

pour l'Industrie et l'Agriculture

CHAINES CALIBRÉES & ÉPROUVÉES de la plus haute résistance  
pour Grues et Monte-Charges



**Grues  
roulantes**

**Système Voss**

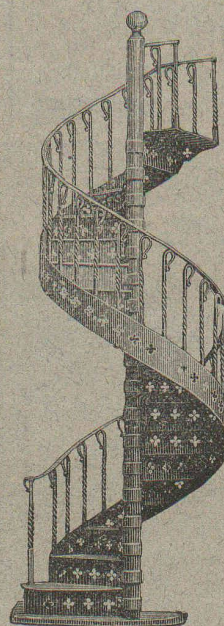
pour constructions en  
maçonnerie, etc.

permettant de se passer  
d'échafaudages provisoires  
et de réaliser  
une économie considérable  
de temps et d'argent.

Brevets d'invention  
demandés. 113

Seul fabricant en Suisse:

Ateliers de constructions  
métalliques  
de RICHTERSWIL.



ATELIER DE SERRURERIE

actionné par Moteurs électriques.

**H. RAPIN**

LAUSANNE - Maupas, 8 - LAUSANNE

**SERRURERIE**

en bâtiment et fer forgé.

Vitrages et Devantures de magasin.

Escaliers en fer.

Marquises et Vérandas. 57

**Grosse Serrurerie**

**CHARPENTES**

Colonnes-supports en fers assemblés  
pour lignes aériennes.

Passerelles, etc.

ÉTUDE

DEVIS

Téléphone N° 24.

**E. BECK**

**PERLES, près BIENNE**

Télégrammes: PAPPBECK

Téléphone.

FABRIQUE POUR:

Carton bitumé. — Ciment ligneux.

PLAQUES d'ASPHALTE pour Isolations en tous genres.

TAPIS D'ISOLATIONS — GOUDRON MINÉRAL RAFFINÉ

TRINIDAD ÉPURÉE 27

Tous les produits d'Asphalte et de Goudron.



# MANCHON à Friction breveté

se distingue par :

Droits exclusifs pour la Suisse.

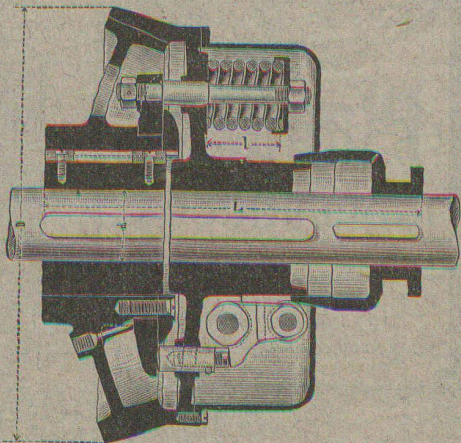
construction simple et excessivement robuste.

Embrayage et débrayage facile, sans aucune interruption de la marche normale des transmissions.

Point d'usure remarquable.

Sûreté absolue contre embrayage ou débrayage non voulu.

Accès facile à toutes les parties importantes.



Prospectus et prix à disposition sur demande.

**Ateliers de construction de St-Georges**  
près **St-Gall**, Suisse. Société en commandite.

Ludwig v. Süsskind.

93

Manufacture de Papiers.

**J.-G. STOUKY**, Lausanne.

Gare du Grand-Pont L.-O.

Spécialité de papiers pour  
Ingénieurs, 31  
Architectes, Entrepreneurs.

**ENTREPRISES GÉNÉRALES**  
de **VITRERIE** en tous genres.

Atelier spécial de Vitraux d'Art.

**ENGADREMENTS** 112

**P. CHIARA**

Pl. St-Laurent, Lausanne.

Verres de toutes sortes en gros et détail.

**E. JEANRENAUD**, GRAVEUR

Rue de Bourg, 12, Lausanne.

**TIMBRES**

en métal et en caoutchouc.

Numéroteurs. Dateurs

Tampons.

29

## A. PIAT\* et ses FILS

Fondeurs-Constructeurs

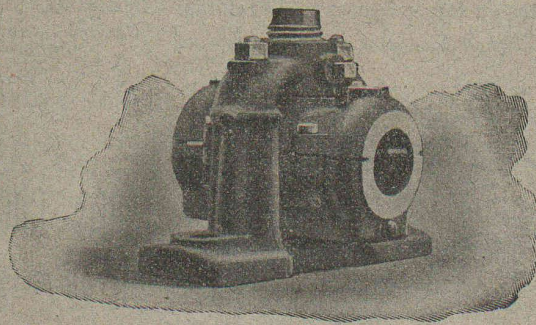
Paris, 85, rue St-Maur. Soissons, Usine de la Magdeleine

**TRANSMISSIONS**

Paliers. — Poulies. — Volants.

Embrayages à Friction.

Appareils de levage.



Manchons d'accouplement élastiques.

Elévateurs — Transporteurs

Riveuses hydro-électriques.

Pompes. — Marteaux. — Pilons.

**ENGRENAGES**

**GAZOGÈNES** F. Chavanon - Piat

utilisant tous les combustibles.

Représentant général pour la Suisse :

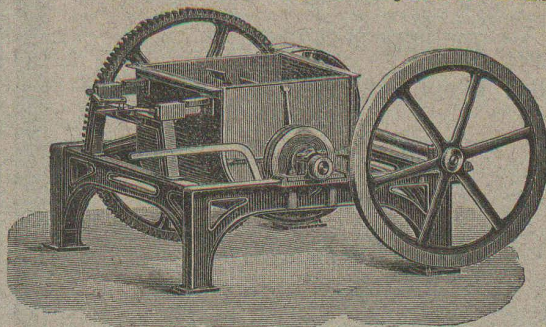
**J. KOLBE**, Goldbach-Küsnacht aus Zürichsée.

52

## OEHLER & Co, Aarau.

ATELIERS DE CONSTRUCTION & FONDERIES DE FER & D'ACIER

Usines spéciales pour moyens de transport :



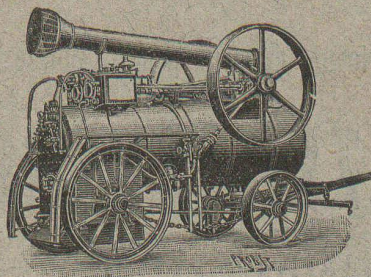
Voies et  
Vagonnets  
pour  
entrepreneurs  
— 72

Machines  
à faire  
le béton  
et le mortier.

Dragues,  
etc., etc.

**Vente et Location de :**

RAILS  
en acier.  
Voie, genre  
Decauville.  
Voie Phoenix.  
Plaques  
tournantes.  
Croisements.  
Vagonnets  
de  
tous genres,  
neufs  
et d'occasion.



Locomotives  
d'Entreprises

Locomobiles.

**TREUILS**  
roulants  
à benzine et à  
vapeur.

**POMPES**  
centrifuges  
et autres  
systèmes.

Outils  
de levage.

**Rouleaux compresseurs à vapeur. Concasseurs.**

**FRITZ MARTI** (Société anonyme)  
Dépôts et Ateliers à **Winterthur.**  
Wallisellen, Berne, Yverdon

112

**ATELIER DE RELIURE**

**H. CORNAMUSAZ**

Grand St-Jean, 7, Lausanne.

107

**RELIURES** en tous genres.

**CARTES** murales.

Force motrice à 3 centimes le cheval-  
heure par le

**Nouveau Moteur-Gazogène**

à gaz pauvre, aspiration directe.

**GILLIÉRON & AMREIN**

Ingénieurs-Constructeurs.

VEVEY

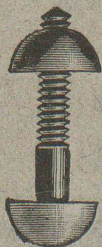
SUISSE

**F. WILHELM & Co**  
**ZOFINGEN**

Vis et Boulonneries en tous genres.

Pièces sur modèles ou dessins: tournées,  
filetées, taraudées, fraisées, alésées et  
différents autres articles.

138





LABORATOIRE PRIVÉ  
DE  
**CHIMIE Industrielle**  
11, PLACE DU TUNNEL, 11  
**LAUSANNE**

Etudes, expertises et analyses chimiques des produits industriels. — Spécialement des ciments, chaux hydrauliques et silico-calcaires.

Détermination des résistances des ciments et mortiers d'après les normes fédérales.

Détermination de la valeur calorifique des combustibles. — Analyses d'huile de machines. — Analyses de minerais, etc., etc.

**Robert BOSSHARD, Chimiste**  
Ancien assistant de chimie à l'Université.



**Plaques métalliques**  
Gravées en relief et en creux.  
Toutes grandeurs et façons, pour machines, appareils, etc.  
\* Echantillons sur demande. \*  
**Markwalder & Ganz, St-Gall**

# Moteurs Diesel

Les moteurs à combustion  
les plus avantageux et économiques

pour le service  
avec des combustibles liquides

**BON MARCHÉ**

Fabricants exclusifs pour la Suisse:

## SULZER FRÈRES

Winterthur.

Les moteurs sont exécutés depuis  
20 HP de force.

134

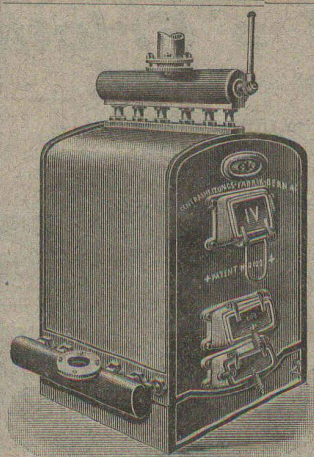
**Menuiserie Electro-Mécanique**  
**HENRI AMIGUET**

30, Solitude. — **LAUSANNE** — Solitude, 30.

TRAVAUX EN BATIMENTS — RÉPARATIONS  
Devis sur demande.

45

Lausanne. — Imprimerie H. Vallotton & Toso, rue de la Louve, 2.



Brevet Suisse  
N° 21928.

Installations  
DE  
**CHAUFFAGES CENTRAUX**  
de tous systèmes  
ET DE  
**Services d'eau chaude**  
Bains. — Buanderies.  
**Séchoirs**

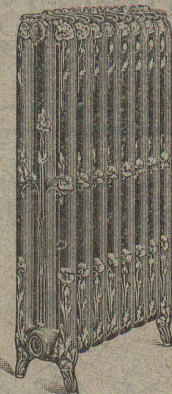
**FABRIQUE DE**  
**Chauffage Central Berne S. A.**  
ANCIENNE MAISON J. RUEF  
**OSTERMUNDIGEN**

Appareils de **DÉSINFECTION**

ET DE

**STÉRILISATION** 117

Prospectus et devis sur demande



## SERRURERIE D'ART

Charpentes en fer. — Serres. — Vérandas. — Grilles et Portails  
Travail soigné.

Téléphone.

Force électrique.

\*

17

**Louis Cherpi**  
**NYON (Suisse).**

Bureau et Atelier:  
**AVENUE VIOLLIER**

**APPAREILLAGE pour EAU et GAZ**

## MENUISERIE D'ART et de bâtiment

**J. CHAUVY & C<sup>ie</sup>**

**A. GOLAY, successeur**

Maison fondée en 1830.

8, Maupas **LAUSANNE** Maupas, 8

— TÉLÉPHONE 781 —

88