

Zeitschrift: Bulletin technique de la Suisse romande
Band: 31 (1905)
Heft: 16

Werbung

Nutzungsbedingungen

Die ETH-Bibliothek ist die Anbieterin der digitalisierten Zeitschriften auf E-Periodica. Sie besitzt keine Urheberrechte an den Zeitschriften und ist nicht verantwortlich für deren Inhalte. Die Rechte liegen in der Regel bei den Herausgebern beziehungsweise den externen Rechteinhabern. Das Veröffentlichen von Bildern in Print- und Online-Publikationen sowie auf Social Media-Kanälen oder Webseiten ist nur mit vorheriger Genehmigung der Rechteinhaber erlaubt. [Mehr erfahren](#)

Conditions d'utilisation

L'ETH Library est le fournisseur des revues numérisées. Elle ne détient aucun droit d'auteur sur les revues et n'est pas responsable de leur contenu. En règle générale, les droits sont détenus par les éditeurs ou les détenteurs de droits externes. La reproduction d'images dans des publications imprimées ou en ligne ainsi que sur des canaux de médias sociaux ou des sites web n'est autorisée qu'avec l'accord préalable des détenteurs des droits. [En savoir plus](#)

Terms of use

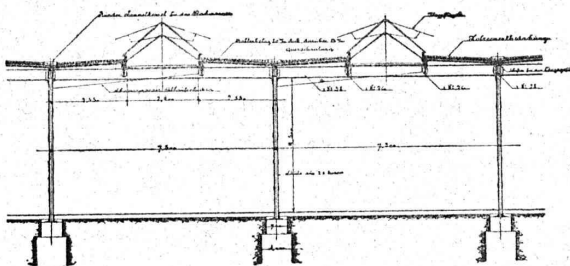
The ETH Library is the provider of the digitised journals. It does not own any copyrights to the journals and is not responsible for their content. The rights usually lie with the publishers or the external rights holders. Publishing images in print and online publications, as well as on social media channels or websites, is only permitted with the prior consent of the rights holders. [Find out more](#)

Download PDF: 15.01.2026

ETH-Bibliothek Zürich, E-Periodica, <https://www.e-periodica.ch>

Nouvelles Toitures pour Constructions industrielles

BREVET N° 23428



Toitures plates prenant jour d'en haut,
avec dispositif d'aérage, très avantageux pour
toutes les constructions industrielles:

Magasins. — Halles à marchandises. — Entrepôts. — Ateliers.
Usines de constructions mécaniques et électriques.
Fonderies. — Industries textiles. — Blanchisseries.
Teintureries. — Brasseries. — Marchés couverts, etc., etc.

Ce nouveau genre de TOITURE présente les avantages suivants:

Il peut convenir à toutes les orientations pour le jour, venant d'en-haut. — Il est le meilleur système à employer pour tous les climats, aussi bien pour les pays chauds que pour les pays froids, même avec fortes chutes de neige. — Isolation parfaite. — Exécution rapide en toute saison. — Prix très modérés.

Projets, devis et tous renseignements seront envoyés gratis sur demande à MM. les Ingénieurs, Architectes, Entrepreneurs et Fabricants par les

Propriétaires du Brevet:

SEQUIN & KNOBEL

Ingénieurs civils pour Constructions industrielles modernes,
RÜTI (Zürich).

Concessionnaires et Représentants:

E. BAUMBERGER & KOCH

Entreprise spéciale pr Toitures et Dallages pr Constructions industrielles,
B A I L E

AVIS DE CONCOURS

République et Canton de Genève.

DÉPARTEMENT DES TRAVAUX PUBLICS

Le Département des Travaux Publics du Canton de Genève met en adjudication publique les **travaux de terrassements et de maçonnerie du nouveau pont à construire sur le Rhône, à Pougny-Chancy.**

Sont admis à la soumission:

1° Les entrepreneurs établis en Suisse depuis au moins cinq années.

2° Les entrepreneurs établis en France et munis d'un certificat de capacité délivré par M. l'agent voyer en chef du département de l'Ain.

Les travaux comportant en particulier les fondations à air comprimé, jusqu'à 12 m. de profondeur, de 2 piles en rivière, il sera exigé des entrepreneurs la preuve qu'ils ont en leur possession le matériel nécessaire pour ces travaux spéciaux.

Les intéressés peuvent consulter les plans et le cahier des charges au Département des Travaux Publics, à Genève, annexe de l'Hôtel-de-Ville N° 21, au 3^{me} étage, tous les jours non fériés, de 9 h. à midi et de 2 à 5 h., et au bureau de l'agent voyer en chef, à Bourg (Ain).

Les soumissions, sous pli cacheté, devront être parvenues et seront ouvertes en séance publique, au Département des Travaux Publics, canton de Genève, le 2 septembre 1905, à 11 h. du matin, **heure centrale.**

Genève, le 12 août 1905.

Le Conseiller chargé du Département
des Travaux Publics,

V. CHARBONNET.

Concours.

BÂLE

L'installation du chauffage central dans le nouvel Hôtel des Postes, Zentralbahnstrasse, à Bâle, est mise en soumission. S'adresser au bureau des travaux de l'Hôtel des Postes, Gartenstrasse, 68.

Terme: 31 août 1905.

Les installations du gaz et de l'eau dans la nouvelle école des filles de Bâle sont mises en soumission. S'adresser au Service des bâtiments n° 11, à Bâle.

Terme: 2 septembre 1905.

BERNE

L'élaboration des plans et devis pour la reconstruction d'un bâtiment d'école à Gunten, commune de Sigriswil, est mise en soumission. S'adresser à M. Wilhelm Sigrist, conseiller municipal, à Gunten.

Terme: 31 août 1905.

Les travaux et les fournitures pour la distribution d'eau à Zweisimmen sont mis en soumission. S'adresser au Greffe municipal.

Terme: 31 août 1905.

THURGOVIE

Le Syndicat des fontaines de Bettwiesen met en soumission la construction d'un réservoir à eau en béton armé (150 m³ de capacité). S'adresser à M. J. Schmetzer, à Bettwiesen.

Terme: 31 août 1905.

GENÈVE

Les travaux de terrassement et de maçonnerie du pont à construire sur le Rhône à Pougny-Chancy sont mis en soumission. (Fondations à l'air comprimé, de 13 m. de profondeur, de 2 piles en rivière, etc.). S'adresser au Département des Travaux Publics, annexe de l'Hôtel-de-Ville, n° 21, 3^e étage, ou au Bureau de l'agent voyer en chef, à Bourg (Ain).

Terme: 2 septembre 1905.

Fabrique lausannoise d'appareils de chauffage.
G. WEBER, constructeur
 LAUSANNE 265

CHAUFFAGES CENTRAUX

à eau chaude et vapeur à basse pression.

CHAUFFAGES CENTRAUX LOCAUX (localisés à un seul appartement).

*Installations complètes de cuisines d'hôtels
 donnant une grande économie de combustibles.*

Séchoirs, Bains, Buanderie perfectionnée, Brevet + 11466.

CALORIFÈRES UNIVERSELS

— Etudes techniques et devis sur demande. —

Société des CARRIÈRES d'ARVEL

Téléphone **VILLENEUVE** Téléphone 265

Exécution en carrières de tous travaux en pierre de taille.

Arvel rose.

Arvel gris.

Installations électriques.

Blocs ébauchés p^r marbrerie

Débitage mécanique.

Moellons. Pavés.

Pierre brute pour maçonnerie.

Librairie F. Rouge & Cie, Lausanne.

4, Rue Haldimand, 4.

En souscription :

**L'Architecture
 et la Décoration**

aux Palais du Louvre et des Tuileries.

L'ouvrage paraîtra en 10 livraisons de 16 planches chacune.

Prix de souscription à l'ouvrage complet : Fr. 120.—.

Dernières publications :

Distributions d'eau, par G. DARIÈS. Relié, 15 fr.

CHEMINS DE FER. Construction de la voie, par A. SIROT. Relié, 12 fr. 50

Le chauffage des habitations par calorifères, par R. PÉRISSE, 2 fr. 50

Le four électrique. Son origine, ses transformations et ses applications. Forces naturelles. Electro-métallurgie. Chimie par voie sèche, par A. MINET. 1^{er} fascicule, 5 fr.



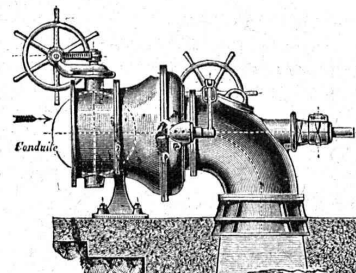
**Plaques
 métalliques**

Gravées en relief et en creux.
 Toutes grandeurs et façons, pour
 machines, appareils, etc.
 * Échantillons sur demande. *

Markwalder & Ganz, St-Gall



**Ateliers de Constructions Mécaniques
 de Vevey (Suisse). Maison fondée en 1830.**

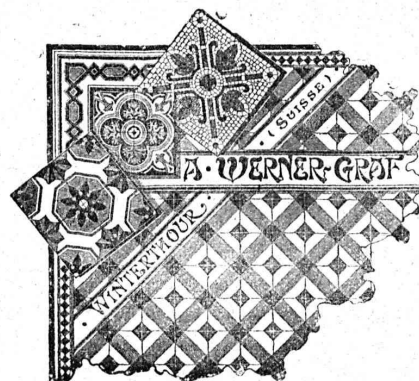


**Fonderies
 de Fer et de Bronze.
 Turbines et Régulateurs**
 Manchons
 d'accouplement élastiques.
 Pompes. 165
 Compresseurs d'air.
 Pressoirs à vin continus.
 Pétrins et Fours mécaniques
 Tuyauterie en tôle.
 Chaudronnerie. Charpentes
 et Ponts en fer.

**LIBRAIRIE
 F. ROUGE & C^{ie}**
 4, Rue Haldimand, 4
 LAUSANNE

TRAITÉ THÉORIQUE ET PRATIQUE DES TURBINES
 HYDRAULIQUES. Turbines à réaction et turbines à
 impulsion, par P. BOYEUX. In-8, 12 fr.
 DAS SCHWEIZERHAUS. III. Graubünden, par le Dr J.
 HUNZIKER. Illustré, 14 fr.
 L'ÉLECTRICITÉ POUR TOUS, par H. DE GRAFFIGNY, 5 fr.
 LEÇONS SUR L'ÉLECTRICITÉ, par E. GÉRARD. 7^e édition,
 2 vol., se vendant séparément, 12 fr.
 TRAITÉ THÉORIQUE ET PRATIQUE DE MÉTALLURGIE
 GÉNÉRALE, par L. BABU. T. I. *Éléments et pro-
 duits des opérations métallurgiques*. Gr. in-8, 25 fr.
 L'AUTOMOBILE, avec 38 figures dans le texte et une plan-
 che coloriée démontable, par A. FARMAN, 6 fr.
 CROQUIS DE PONTS MÉTALLIQUES, par J. GAUDARD,
 20 fr.

Carreaux mosaïques



de Winterthour.

A. WERNER-GRAF

ci-devant

Huldreich Graf.

Fabriques

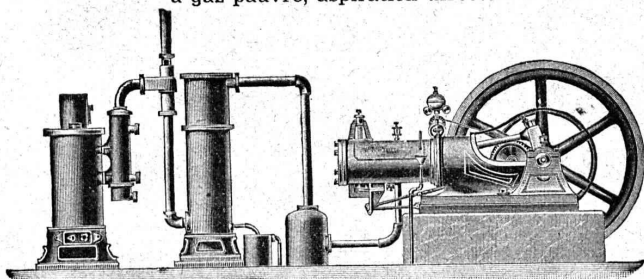
et Dépôt

à

WINTERTHOUR

ALBUM
 et ÉCHANTILLONS
 à disposition.

FORCE MOTRICE A 3 CENTIMES LE CHEVAL-HEURE
par le **Nouveau Moteur-Gazogène**
à gaz pauvre, aspiration directe.

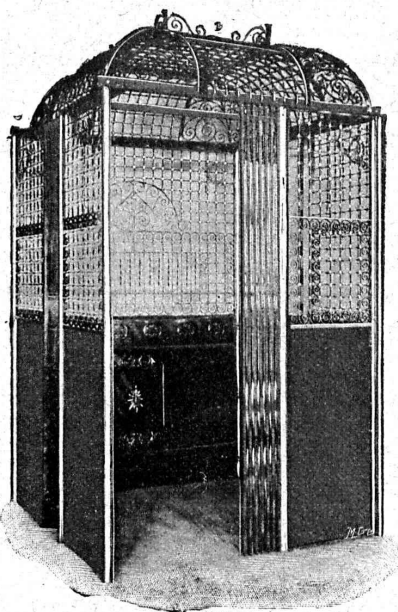


Gazogènes et transformation de moteurs en moteurs à gaz pauvre. Moteurs à gaz d'éclairage, à pétrole, à benzine, à alcool. Turbines. Grues pour l'entreprise du bâtiment. Sapines à moteurs. Treuils. Machines à travailler le bois. 254

GILLIÉRON & AMREIN, Ingénieurs-Constructeurs.
VEVEY (Suisse).

FABRIQUE SPÉCIALE POUR
Ascenseurs et Monte-charges
ÉLECTRIQUES

ALFRED SCHINDLER, LUCERNE



Maison
DE CONFIANCE
fondée en 1874.

Commande par boutons

Marche
silencieuse.

Grande vitesse:
jusqu'à
2 m. par seconde.

Parachute infallible.

Derniers modèles
américains.

600 a nstalltions
en fonction.

Un cheval suffit
pour ascenseur de
3 personnes.

Seul Ascenseur Electrique marchant sans
bruit tout en étant d'un bon rendement.

Renseignements, Dessins, Devis et Prix - courants
gratis sur demande. 240

Fils de Cuivre électrolytiques

de la Compagnie des Tréfileries du Hâvre,

Anciens Etablissements LAZARE WEILER

Cuivre pur en barres, en feuilles, en bandes; Cui-
vre façonné, Laiton en tôle, fils, barres; Alumi-
nium; Tubes cuivre et laiton; Fils d'acier,
blancs et galvanisés; Bi-métal.

H. KLEINERT & Cie, à Bienne.
Aciers et métaux en gros.

166

FUGLISTER & C^{IE} NEUCHÂTEL (SUISSE)



PHOTOGRAVURE
ARTISTIQUE ET
INDUSTRIELLE

CIICHÉS
EN TOUS
GENRES

150

Serrurerie. — Balancerie.

ED. JEANRENAUD

CHOISY — Route d'Echallens

LAUSANNE

Projets, Etudes. 145

FERRONNERIE

TRAVAUX D'ART

Librairie F. ROUGE & C^{ie}, Lausanne.

VIOLET-LE-DUC

Dictionnaire raisonné

de l'Architecture Française

Du XI^{me} au XVI^{me} Siècle.

Réimpression conforme à l'édition originale.

Paraitra en soixante fascicules et formera dix beaux vo-
lumes, table comprise, illustrés de 3475 GRAVURES SUR
BOIS d'après les dessins de l'auteur. Dans le but de rendre
cette réimpression accessible à tous, le prix de souscription
à forfait est fixé à 280 francs, payable 10 francs par mois
pour 2 fascicules mensuels. Dès l'achèvement, le prix et le
chiffre des versements seront augmentés.

DU MÊME AUTEUR :

Dictionnaire raisonné du mobilier français de l'époque carlo-
vingienne à la Renaissance. Six volumes, Fr. 300.—
Entretiens sur l'architecture. Deux volumes, » 120.—
Compositions et Dessins. 100 planches, » 150.—

Facilités de paiement au gré du souscripteur.

Entreprise Générale de Travaux en Ciment.
HOIRS ALEX. FERRARI, Entrepreneurs.
 Bureaux et Chantiers: Maupas, 38-40, Lausanne.
 Concessionnaires des Brevets Hennebique pour le Canton de Vaud.
 Planchers creux en ciment armé, très économiques.
Nouveau:

ATELIERS DE CONSTRUCTION

OERLIKON

OERLIKON
PRÈS ZÜRICH



Moteurs Electriques

de toutes grandeurs et pour tous les genres de courant.

Moteurs spéciaux pour appareils de levage.
 Moteurs à carcasse étanche. 114
 Moteurs mono- et triphasés à vitesse variable.

Téléphone 1771 RENSEIGNEMENTS ET DEVIS : Téléphone 1771
 à LAUSANNE, 15, Place St-François, 15.

SOCIÉTÉ DES USINES DE GRANDCHAMP ET DE ROCHE

à Grandchamp près Veytaux (Vaud).



**Fabriques de Ciment Portland artificiel,
 Ciment mixte (Rochite), Gypses et Chaux hydrauliques**

PRODUCTION TOTALE 3000 WAGONS

Diplôme à Zurich 1883. — Médaille de vermeil à Yverdon 1894.

Médailles d'or à Genève 1896 et Vevey 1901.

213



MONTBARON & GAUTSCHI

NEUCHÂTEL SUISSE

CLICHES

**PHOTOGRAVURE MODERNE
 AUTOTYPIC, TROIS COULEURS
 ZINCOGRAPHIE, XYLOGRAPHIE
 GALVANOS**

221

MANUFACTURE
 de CAOUTCHOUC

VEUVE de H. SPECKER
 ZÜRICH

SPÉCIALITÉS:

Tuyaux en caoutchouc pour conduites d'eau, acide, air, gaz, etc.
 Tuyaux à spirale. Tuyaux de chanvre avec ou sans couche de caoutchouc à l'intérieur. 164

Articles pour Joints.

Feuilles en caoutchouc dans toutes les qualités. Anneaux, rondelles, tampons, clapets, soupapes, etc., en caoutchouc. Feuilles en fibre et asbeste et ébonite.

Gants et tabliers d'asbeste pour fonderies.

Bâches et couvertures de chevaux imperméables.

ON CHERCHE pour un jeune homme de 19 ans qui a fait ses maturités à l'école réelle du Gymnase de Berne, une place de

volontaire

chez un ingénieur ou architecte de la Suisse française. Entrée en octobre.

Offres à R. Walthard, Alpe-neckstr. 11, Berne. 276

Force motrice à 3 centimes le cheval-heure par le

Nouveau Moteur-Gazogène
 à gaz pauvre, aspiration directe.

GILLIÉRON & AMREIN

Ingénieurs-Constructeurs.

VEVEY

SUISSE

EXPLOSIFS 232

Société Suisse

DES

EXPLOSIFS
 à BRIGUE (Valais).

Dynamites à tous dosages. Détonateurs. Mèches et tous accessoires.

CARRELAGES

DE ROLLE

Fr. YENNY

successeur de Eug. SIMON

MAISON FONDÉE EN 1850

206

FABRIQUE SUISSE DE XYLOLITH

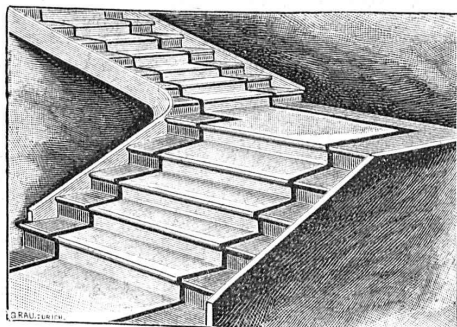
à WILDEGG (Canton d'Argovie)

279

Dr P. Karrer

ci-devant RILLIET & KARRER

Brevet + N° 9080.



Brevet + N° 9080.

MARCHES D'ESCALIER EN XYLOLITH

pour le revêtement d'escaliers en fer, bois, molasse, ou béton tournants, molasse usée.

Incombustibles, pas glissant et de grande durabilité et résistance.

Couleurs unies ou avec forme de tapis coloré au centre.

Seulement en Suisse environ 10,000 marches d'escalier et environ 200,000 m² de parquets ont été posés jusqu'ici

Daniel PERRET, Appareilleur

Avenue Béthusy. LAUSANNE Avenue Béthusy.

Installateur des Eaux de Cossonay, Ballaigues, Vallorbe, Vaulion, Echallens, Bremblens, Leysin, etc.

Spécialité de canalisations à haute pression. Chauffages de serres, chambres de bains et buanderies. Installations pour eau et gaz. Appareils sanitaires de tous systèmes. Serrurerie en tout genre. — Etudes et devis sur demande.

218

E. BECK

PERLES, près BIENNE

Télégrammes: PAPPBECK

Téléphone.

FABRIQUE POUR:

Carton bitumé. — Ciment ligneux.

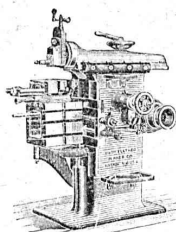
PLAQUES d'ASPHALTE pour Isolations en tous genres.

TAPIS D'ISOLATIONS — GOUDRON MINÉRAL RAFFINÉ

TRINIDAD ÉPURÉE

233

Tous les produits d'Asphalte et de Goudron.



J. Lamercier & Co, Genève

* Fabrique d'Huiles et Graisses industrielles. *

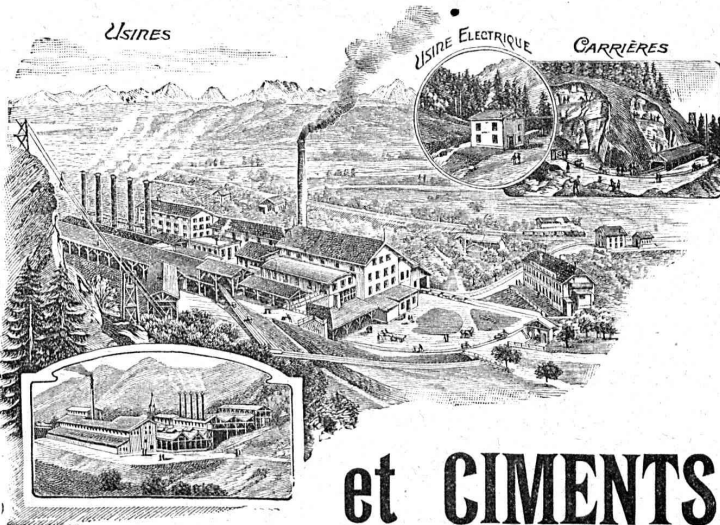
SPÉCIALITÉ DE

239

Fournitures pour Usines

** Organes de transmissions. ** Arbres, Paliers, Courroies, Graisseurs, etc.

MACHINES, OUTILS AMÉRICAINS & AUTRES



SOCIÉTÉ ANONYME

DES

CHAUX

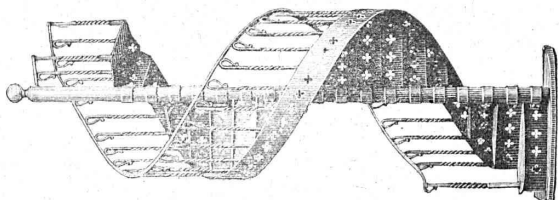
et CEMENTS de BAULMES

Médaille d'or. Exposition cantonale vaudoise. Vevey 1901.

235

Les Usines construites en 1898 sont installées avec les derniers perfectionnements et permettent une production annuelle de
3000 wagons de 10 tonnes de **chaux lourde et mi-lourde** et
1000 wagons de 10 tonnes de **ciment naturel et artificiel**.

TÉLÉPHONE 24



TÉLÉPHONE 24

Atelier de SERRURERIE actionné par Moteurs électriques

H. RAPIN

LAUSANNE — 8, Maupas, 8 — LAUSANNE

SERRURERIE en bâtiment et fer forgé.

Vitrages et Devantures de magasin.
Escaliers en fer. — Marquises et Vérandas.

248

Grosse Serrurerie. - Charpentres.

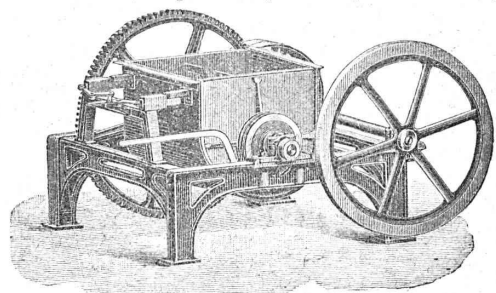
Colonnes-supports en fers assemblés pour lignes aériennes.

ÉTUDE Passerelles, etc. DEVIS

OEHLER & C^e, Aarau.

ATELIERS DE CONSTRUCTION & FONDERIES DE FER & D'ACIER

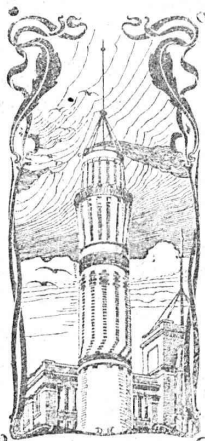
Usines spéciales pour moyens de transport:



Voies et
Vaggonnets
pour
entrepreneurs
— 186

Machines
à faire
le béton
et le mortier.

Dragues,
etc., etc.



J. WALSER & C^{ie}

ENTREPRISE DE CONSTRUCTIONS
WINTERTHUR

Télégramme: Walser. - Téléphone.

SPECIALITÉS: n°13642

Cheminées d'usines et de chauffage.

Maçonneries de Chaudières

de tous systèmes.

219

Construction de Fourneaux

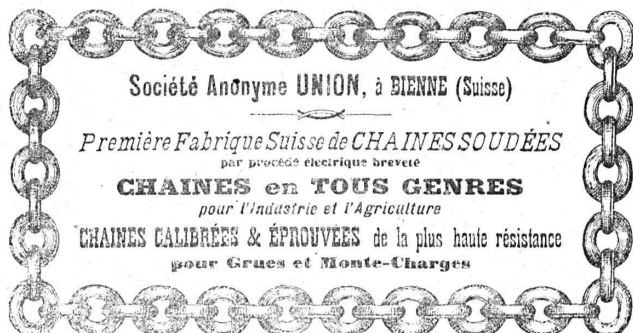
pour tous les services industriels.

Fondations et massifs en béton.

Briqueteries complètes avec fours rotatifs

MATÉRIAUX RÉFRACTAIRES en toutes qualités.

Récompenses à l'Exposition nationale de Genève.



Société Anonyme UNION, à BIENNE (Suisse)

Première Fabrique Suisse de CHAINES SOUDÉES
par procédé électrique breveté

CHAINES en TOUS GENRES

pour l'Industrie et l'Agriculture

CHAINES CALIBRÉES & ÉPROUVÉES de la plus haute résistance
pour Grues et Monte-Charges



Aciers Américains

véritables

fondus au creuset,

pour OUTILS de toutes sortes.

Qualités supérieures garanties.

Disques à fraiser, forgés et doublement recuits.

Acier d'argent (Acier fondu, étiré et poli).

Acier poli comprimé, pour transmissions, etc., etc.

Grand choix chez les seuls représentants pour la Suisse:

Affolter, Christen & C^{ie}
BALE

FERS ET ACIERS EN GROS

157

Demandez nos Prix-Courants, s. v. p.



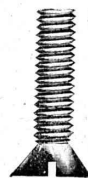
F. WILHELM & C^{ie}
ZOFINGEN



Vis et Boulonneries en tous genres.

Pièces sur modèles ou dessins: tournées,
filétées, taraudées, fraisées, alésées et
différents autres articles.

138



PREMIÈRE
et plus ancienne maison du monde.

Planchers hygiéniques
sans joints, doux et chauds aux pieds.

! EUBOLITH !

Recommandé
par les administrations et autorités
pour ses qualités éminentes. 500.000 m² posés
par la maison et en usage
dans des usines, écoles,
bureaux, magasins, casernes,
hôtels, hôpitaux, etc., etc.

1900 médaille
d'or Expos. univ. Paris. 1901
méd. d'or avec couronne Vienne.
1901 G^o Prix Expos. intern. Brest.
1902, 1^{re} méd. argent Expos.
anti-tuberculeuse, Toulouse. 1903,
méd. d'or Expos. du Bâtiment, Paris.
1904, Grand Prix Exp. d'hygiène Paris.

EMIL SÉQUIN
fabricant d'Eubolith,
Zurich (Aard). — Paris.
Londres. — Vienne, etc.

FÉLIX BÉRAN
Zurich V. Téléph. N° 4508
pour la Suisse.
représentant

AKTIENGESELLSCHAFT

Schweiz. Granitwerke Bellinzona

SUCCURSALE : ZURICH I.

Téléphone 3403 SCHWEIZERGASSE n° 6 Téléphone 3403

Capital par actions, Fr. 2,750,000 entièrement versé.

Fournitures de travaux en toutes sortes de granit

comme : Gurtellen, Wassen, Göschenen, Ursern, Chiggiogna, Lavorgo, Anzonico, Giornico, Bodio, Biasca, Iragna, Lodrino, Osogna-Cresciano, Claro, Castione (*foué*), Verzasca et Maggia, ainsi que marbre blanc de Castione-Lumino.

EXPORTATION

EXPORTATION

60 carrières occupant 1500 ouvriers.

Adresse télégraphique : Granitwerke Bellinzona,

Adresse télégraphique : Granitwerke Zurich.

La direction :

SPEICH. ANTONINI.

SOCIÉTÉ SUISSE

POUR LA

268

CONSTRUCTION de LOCOMOTIVES et de MACHINES, Winterthur

Moteurs à Gaz

alimentés par notre nouveau

GAZOGÈNE S. L. M.

produisent la force motrice la plus économique connue actuellement.

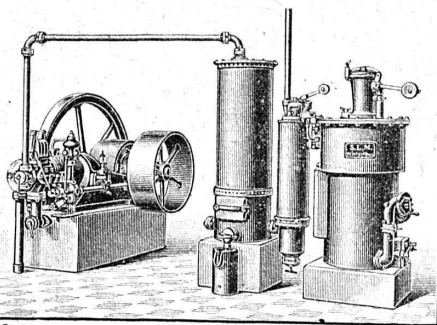
Coût du combustible par cheval et par heure environ 2 à 3 centimes seulement.

SERVICE SIMPLE

Emplacement restreint. Pas de fumée.

MOTEURS A PÉTROLE

ET A BENZINE



Manufacture de Papiers.

J.-G. STOUKY, Lausanne.

Gare du Grand-Pont L.-O.

Spécialité de papiers pour
Ingénieurs, 227
Architectes, Entrepreneurs.

ENTREPRISES GÉNÉRALES
de VITRERIE en tous genres.

Atelier spécial de Vitraux d'Art.

ENCADREMENTS 271

P. CHIARA

Pl. St-Laurent, Lausanne.

Verres de toutes sortes en gros et détail.

E. JEANRENAUD, GRAVEUR

Rue de Bourg, 12, Lausanne.

TIMBRES

en métal et en caoutchouc.

Numéroteurs. Dateurs

Tampons. 241

KERN & Cie, AARAU

MAISON FONDÉE EN 1819

19 Médailles et Diplômes. — Grand Prix : Paris 1889.

— (FOURNISSEURS DE PLUSIEURS GOUVERNEMENTS) —

Fabrique d'Instruments de haute précision pour le Dessin (Boîtes pour Ingénieurs, Architectes, Géomètres, ainsi que pour Ecoles professionnelles), pour la **Géodésie, Topographie et Astronomie** (Equerres, Instruments à niveler, Théodolites, etc.).

Derniers perfectionnements brevetés apportés à nos Instruments :

Optique Zeiss. — **Niveaux Zwicky.** — **Tire-lignes « IDÉAL »** avec réglage des branches. Réglage de la pointe à aiguille.

Vente des **COMPAS** chez tous les Opticiens et Papetiers principaux.

Demandez notre marque de fabrique.

Catalogues gratuits et franco.

161



Dreyer, Rosenkranz & Droop, Hanovre

FABRIQUE DE

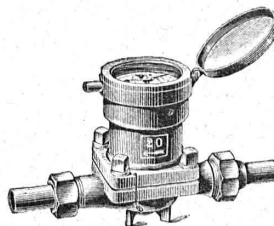
Compteurs d'Eau

à roue mesureuse en caoutchouc durci, pour les **SERVICES d'EAU**

Ces compteurs joignent, à une exactitude de mesurage très grande, la plus grande durabilité.

Plus de 237,000 compteurs sont actuellement en service. Dessins, descriptions et prix sur demande.

Représentant pour la Suisse : **Henri SCHOCH, à Zurich.**



Services industriels.

La **Municipalité de Nyon** met au concours les 4 places suivantes :

- 1^o Directeur des Travaux et des Services industriels, traitement de Fr. 4000 à 5000.
- 2^o Directeur-adjoint des dits services, traitement de Fr. 2000 à 3000.
- 3^o Comptable des Services industriels, traitement de Fr. 1500 à 2500.
- 4^o Contremaître des Services électriques, traitement de Fr. 1800 à 2500.

Délai d'inscription : 15 août 1905. Entrée en fonctions 1^{er} septembre 1905. Les titulaires actuels des postes 1 et 3 sont inscrits d'office. Les cahiers des charges de ces diverses fonctions sont déposés au Secrétariat municipal (Bureau ouvert de 9 h. à midi et de 2 à 5 h.).

269 H. 24673 L. **MUNICIPALITÉ DE NYON**

Pour fabriques d'outillage et de matériel de carrières.

Une société en formation, pour l'exploitation d'une carrière de grand avenir, désire y intéresser une fabrique qui aurait la fourniture de l'outillage, matériel, grues, concasseurs, voies et wagonnets nécessaires à l'entreprise.

Adresser les offres, sous chiffres **H. 4687 N.** à **MM. Haasensteint & Vogler, à Bienne.** 270

A VENDRE

à de favorables conditions :

- 1^o Une excellente machine à vapeur de 60 HP., peu usagée et en parfait état.
- 2^o Une raboteuse verticale avec chariot (Kirchner).

Renseignements auprès de Messieurs **Alfred Bourquin, à Neuchâtel**, ou **P.-L. Servien, notaire, à Yverdon.** 260

ASSURANCE MUTUELLE VAUDOISE

contre les accidents. 205

Fondée en 1895 par la Société Industrielle et Commerciale du Canton de Vaud et concessionnée pour la Suisse par le Conseil fédéral.

MUTUALITÉ PURE

Assurance collective des ouvriers aux termes des lois fédérales sur la responsabilité civile.

Assurance collective des ouvriers d'industrie et de commerce non soumis aux lois fédérales sur la responsabilité civile des patrons.

Assurance des apprentis.

ASSURANCES INDIVIDUELLES par police des plus libérales garantissant **TOUS** les risques d'accidents avec paiement des frais médicaux.

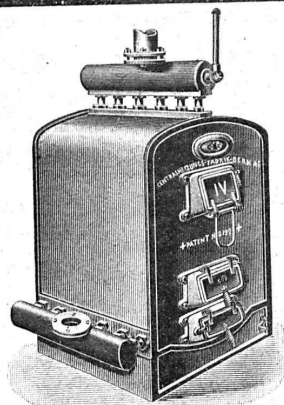
RÉPARTITION DES BÉNÉFICES ANNUELS :

50 % aux assurés, 50 % au fonds de réserve, Propriété des assurés.

Statuts, Formulaires et Renseignements au Siège social :



1, Place St-François, LAUSANNE



Brevet Suisse
N° 21928.

Installations

DE

CHAUFFAGES CENTRAUX

de tous systèmes

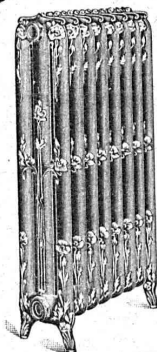
ET DE

Services d'eau chaude

Bains. — Buanderies.

Séchoirs

FABRIQUE DE
Chauffage Central Berne S. A.
ANCIENNE MAISON J. RUEF
OSTERMUNDIGEN



Appareils de **DÉSINFECTION**

ET DE

STÉRILISATION

117

Prospectus et devis sur demande

SERRURERIE D'ART

Charpentes en fer. - Serres. - Vêrandas. - Grilles et Portails.

Travail soigné.

Téléphone.

Force électrique.

✱

274



Louis Cherpit

NYON (Suisse).

Bureau et Atelier :

AVENUE VIOLLIER

APPAREILLAGE pour EAU et GAZ

MENUISERIE D'ART

et de bâtiment

J. CHAUVY & C^{ie}

A. GOLAY, successeur

Maison fondée en 1830.

8, Maupas **LAUSANNE** Maupas, 8

—+— TÉLÉPHONE 781 —+— 255

Représentant pour Vaud et Valais : **E.-F. CHAVANNES-CLAVEL, Ingénieur,** Téléphone 1412. Rue de Bourg N° 4, Lausanne.