

**Zeitschrift:** Bulletin technique de la Suisse romande  
**Band:** 31 (1905)  
**Heft:** 16

## **Werbung**

### **Nutzungsbedingungen**

Die ETH-Bibliothek ist die Anbieterin der digitalisierten Zeitschriften auf E-Periodica. Sie besitzt keine Urheberrechte an den Zeitschriften und ist nicht verantwortlich für deren Inhalte. Die Rechte liegen in der Regel bei den Herausgebern beziehungsweise den externen Rechteinhabern. Das Veröffentlichen von Bildern in Print- und Online-Publikationen sowie auf Social Media-Kanälen oder Webseiten ist nur mit vorheriger Genehmigung der Rechteinhaber erlaubt. [Mehr erfahren](#)

### **Conditions d'utilisation**

L'ETH Library est le fournisseur des revues numérisées. Elle ne détient aucun droit d'auteur sur les revues et n'est pas responsable de leur contenu. En règle générale, les droits sont détenus par les éditeurs ou les détenteurs de droits externes. La reproduction d'images dans des publications imprimées ou en ligne ainsi que sur des canaux de médias sociaux ou des sites web n'est autorisée qu'avec l'accord préalable des détenteurs des droits. [En savoir plus](#)

### **Terms of use**

The ETH Library is the provider of the digitised journals. It does not own any copyrights to the journals and is not responsible for their content. The rights usually lie with the publishers or the external rights holders. Publishing images in print and online publications, as well as on social media channels or websites, is only permitted with the prior consent of the rights holders. [Find out more](#)

**Download PDF:** 15.01.2026

**ETH-Bibliothek Zürich, E-Periodica, <https://www.e-periodica.ch>**

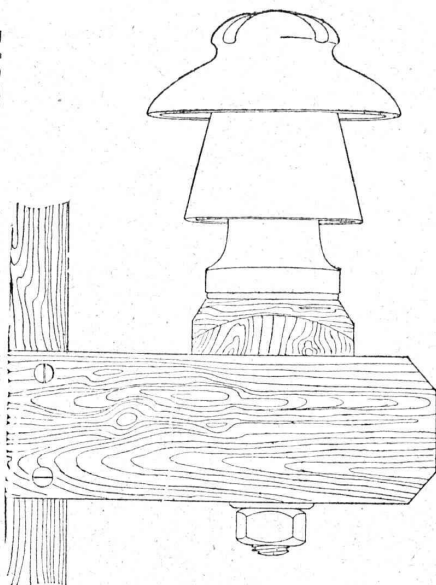
Société Céramique  
**RICHARD - GINORI**  
MILAN (ITALIE).

Capital L. 7,000,000 entièrement versé. 185

# ISOLATEURS

pour hautes et basses tensions en **PORCELAINE DURE**

BASES et MANCHES pour interrupteurs.



VIOLES pour lampes électriques, etc., etc.

CATALOGUES gratis sur demande.

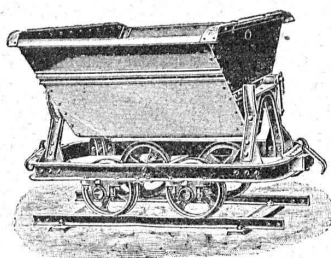
Briqueterie Mécanique de Lonay près Morges.  
**CH. FALCONNIER, PROPRIETAIRE**

— TÉLÉPHONE —

Briques pleines, creuses et perforées. — Tuiles ordinaires, pour toitures, rondes et pointues brevetées. Tuiles parallèles. Hourdis de toutes dimensions avec couvre-fer. Coulisses et Drains de toutes dimensions. Caniveaux pour conduites de câbles électriques brevetés. — Boisseaux ronds 18, 21, 24. — Tuiles rouges et jaunes pour couvertures écaillés. 123

**Fritz MARTI** (Société anonyme), Winterthur.

Vente et Location de :



Voie, genre Decauville,  
Rails en acier.  
Vagonnets, Croisements.  
Locomotives de diverses  
forces et écartements.  
Locomotives.  
Treuils à benzine  
et à vapeur,  
de 3 à 6 chevaux.  
Pompes centrifuges.  
Pompes à diaphragme.  
Outils de levage.

Dépôts et Ateliers à Wallisellen, Berne et Yverdon.

BUREAU INTERNATIONAL DE BREVETS D'INVENTION

**NAEGELI & C<sup>ie</sup>**

4, Hirschengraben, 4 BERNE à proximité de la gare

251 Ingénieur-Directeur: **F. NAEGELI**

ancien expert - examinateur du Bureau fédéral des brevets.

Société des Usines de **L. de ROLL**  
GERLAFINGEN (SOLEURE)

## Supports pour isolateurs

de formes et dimensions les plus variées

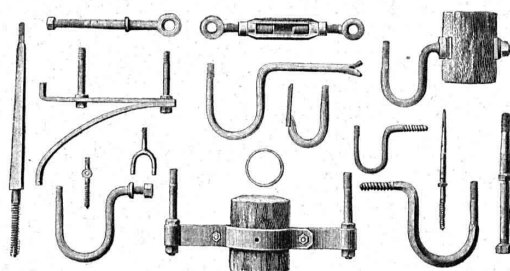
POUR

257

lignes téléphoniques et transports de force  
NOIRS OU ZINGUÉS

Vis de tension + brevetées.

Supports pour filets protecteurs, etc.



## Gazette de Lausanne

Journal politique et littéraire.

Organe de 1<sup>er</sup> ordre. — Grand format. — Fondée en 1798.

PARAISSANT SIX FOIS PAR SEMAINE

La Gazette de Lausanne est un des journaux les plus appréciés et les plus répandus de la Suisse et de l'étranger. Elle offre à ses lecteurs un ensemble de renseignements complets, soit sur les affaires du pays, soit sur la politique étrangère. Elle a des correspondants dans les principales villes de la Suisse. De même à Paris, Bruxelles, Rome, Berlin, etc., d'où elle reçoit des lettres périodiques.

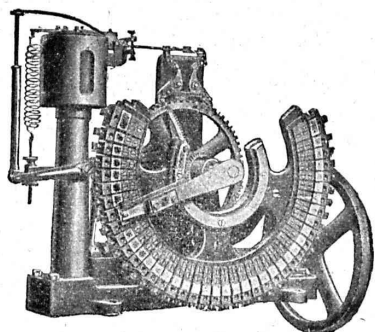
La Gazette de Lausanne a pour collaborateurs les meilleurs écrivains de la Suisse romande. Elle publie des chroniques artistiques, musicales, scientifiques et militaires. Feuilletons choisis. Service télégraphique étendu.

**FERMETURES**  
automatiques à rouleaux  
EN TÔLE ONDULÉE  
**FR. GAUGER À ZÜRICH**

207

## Ateliers H. CUÉNOD, S. A., Genève.

12, Rue Diday, 12. — Ateliers : Clos de la Fonderie, Carouge.



**LAMPES à ARC**  
pour courant continu et courant alternatif. 129

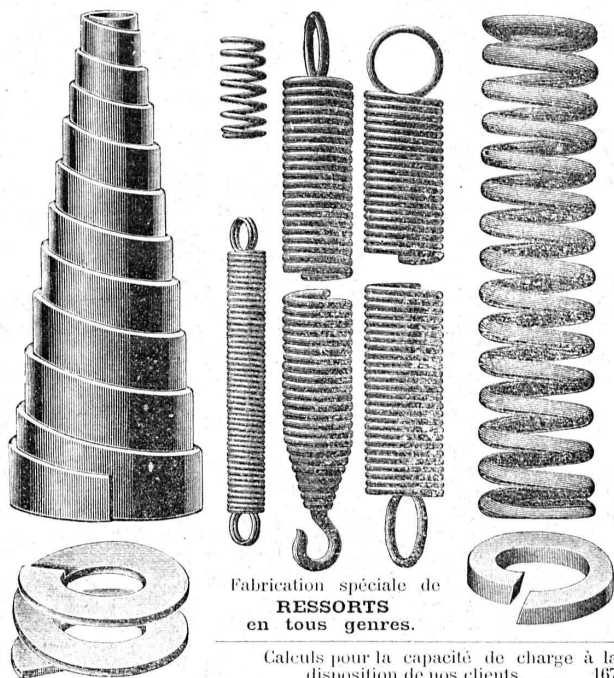
**Régulateur Automatique DE TENSION**  
sans contacts électriques,  
Système R. THURY.  
Nombreuses applications.

Réducteurs d'Accumulateurs.

**PETITS MOTEURS électriques,**  
courants continu et alternatif,  
mono et polyphasé.

*Transformateurs. Bobines de self. Rhéostats, etc.*

Fabrication en série de tous appareils et pièces mécaniques.



Fabrication spéciale de  
**RESSORTS**  
en tous genres.

Calculs pour la capacité de charge à la disposition de nos clients. 167

Acier de toute première qualité. — Trempe égale et exacte.

**Baumann Frères, Ruti (Zurich).**

Chantiers à proximité de la gare, St-Blaise

**Carrières de Pierre de taille jaune d'Hauterive** près NEUCHÂTEL  
Adresse: Natale Girola, Neuchâtel (Suisse).

Fourniture de **PIERRE DE TAILLE**, taillée en tous genres, livrable dans toutes gares et stations.

**SPÉCIALITÉ DE TRAVAUX D'ART POUR ÉGLISES**

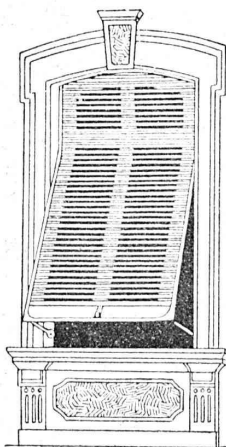
Fourniture de pierre de taille de toute provenance.

DEVIS ET ÉCHANTILLONS SUR DEMANDE 258

## W. BAUMANN, Horgen.

Manufacture de Jalousies en Bois.

170



Le plus ancien établissement de ce genre en Suisse.

INSTALLATION DE PREMIER ORDRE  
**FERMETURES EN BOIS**  
**STORES AUTOMATIQUES**

Brevet + 5103.

La plus pratique et la plus élégante fermeture.

**Marquises — Persiennes — Paravents**

Exécution en Red-Pine américain,  
en bois du nord  
ou en bois indigène.

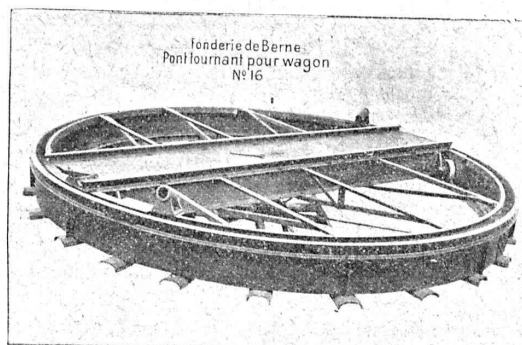
REPRÉSENTANTS :

M. Louis WÄCKERLIN, Lausanne.  
MM. RAMELET Frères, Lausanne.  
M. L. CORMIER, 2, rue de Hesse, Genève

Usine à Paris IXe, 12, Rue du Delta.

## SOCIÉTÉ DES USINES de Louis de ROLL

SUCCURSALE : FONDERIE de BERNE. Fournit :



**Appareils de levage :** Ponts roulants, Grues pivotantes fixes et sur chariots. Commande à bras ou électrique. Monte-charges hydrauliques, électriques ou à courroie.

**Matériel de chemins de fer :** Ponts tournants et Chariots transbordeurs pour wagons et pour locomotives, commandés à bras, par machines à vapeur ou par moteurs électriques.

**Branchements et croisements** pour voies étroites et voies normales, pour rails Vignol et rails à gorge. 231

**BARRIÈRES** avec ou sans arrêts et sonneries.

**Superstructures à crémaillères. Chemins de fer funiculaires.** (Freins brevetés). Depuis le commencement de 1898 la Fonderie de Berne a fourni 21 funiculaires.

**Barrages,** installations métalliques et mécaniques pour barrages (vannes, écluses, grilles, treuils, etc.).

**Machines pour la fabrication des briques en ciment.**

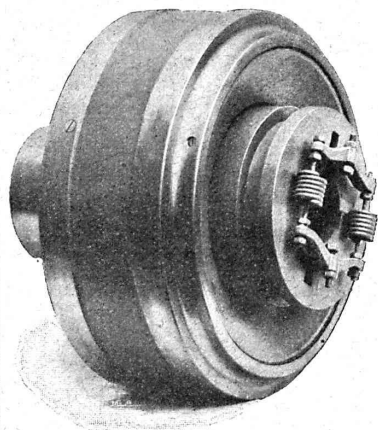


Renseignements sur des installations faites, références, projets et devis sont à disposition



# SOCIETE DES USINES DE LOUIS DE ROLL

Brevet Suisse.



Usine de CLUS (Canton de Soleure).

**Embrayages à friction, système Benn,**

pour l'embrayage et le débrayage d'une série d'arbres ou de machines uniques pendant la marche. Disposition complètement fermée de l'appareil; utilisable pour un grand nombre de tours; graissage automatique des parties intérieures de l'appareil.

121

**Paliers à graissage automatique à bagues :**

**PALIER SELLERS** avec coussinet inférieur démontable (brevet Suisse), utilisables comme paliers fixes, paliers suspendus, paliers consoles sur mur ou sur colonnes.

**PALIER FIXES** avec coussinets démontables en métal blanc ou en bronze pour arbres massifs et arbres creux.

Installations de transmissions complètes pour toutes les branches de l'industrie.

De VALLIERE, SIMON & C<sup>ie</sup>, ingénieurs civils, 1, Place Cathédrale LAUSANNE



## BÉTON ARMÉ



Système de VALLIÈRE. — Brevets Suisses 9775 et 20,148.

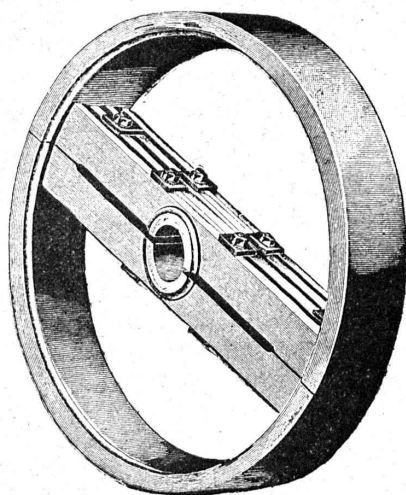
**Projets et études de:** Ponts, planchers, sommiers, colonnes, réservoirs, cuves de gazomètres, silos, fondations, toitures, tuyaux, canaux, etc.

Représentants pour la Suisse du système **MELAN** pour ponts en béton armé.

Renseignements et devis gratuits.

122

**Concessionnaires :** F. Riondel & Fils, Genève. E. Bellorini & Rochat, Lausanne. Römer & Fehlbaum, Bienne. A. Vissa, Montreux. Rothacher & C<sup>ie</sup>, S-Imier. Franceschetti & C<sup>ie</sup>, Zurich. F. Caldelari, Ligornetto, Tessin. E. Nosedà, Neuchâtel.



## POULIES en PÂTE de BOIS pour COURROIES

Brevet Suisse Beran N° 27 320.

178

Chaque demi-couronne est en une seule pièce.

Extrait du certificat du Laboratoire royal d'essais des machines de Charlottenbourg:

Résultats des essais de 3 poulies de mêmes dimensions, en plaçant dessus une courroie dont les deux brins sont tendus par des poids égaux. Pour que le glissement de la courroie se produise, la charge de l'un de ses brins dû être majorée de :

|        |                        |
|--------|------------------------|
| 14 kg. | avec la poulie en fer, |
| 31 "   | " " " en bois,         |
| 38 "   | " " " en pâte de bois. |

Résultats des essais à la compression :

|  |          |
|--|----------|
| La rupture de la poulie en fer se produisit sous | 7970 kg. |
| " " " bois " "                                   | 5210 "   |
| " " " pâte de bois " "                           | 9170 "   |

Les poulies en pâte de bois brevet Beran ont donc une résistance à la rupture qui n'avait pas encore été atteinte, et le plus fort coefficient de frottement.

Représentants : J. WIEDERKEHR & C<sup>o</sup>, Winterthour.



## Chaux hydrauliques de Vallorbe.

(Société des Usines des Grands - Crêts),

VOIR

# Exposition d'un bloc de béton

Place du Flon (Occident), Lausanne.

Un bloc de béton de 2600 kg. au dosage de **CENT kg. de chaux hydraulique** (qualité **Simplon**) par **MÈTRE CUBE** de tout venant (**blocs roulés non compris**) est exposé sur la place du Flon, à Lausanne. Il provient du massif de fondation des piles provisoires destinées à soutenir les échafaudages du **viaduc de Brent** sur la Baie de Clarens (arche de 44 mètres d'ouverture).

L'attention de Messieurs les Ingénieurs, Architectes et Entrepreneurs est particulièrement attirée sur cette Exposition.

(Attestation de M. Cosandey, Ingénieur du Pont de Brent à disposition).

191

## C. Wüst & C<sup>ie</sup>, Seebach, Zurich.

Ascenseurs et monte-charges électriques

avec treuil à chevrons système breveté.

**Le meilleur des treuils actuels,**  
pouvant être branché directement sur tout réseau de lumière  
même monophasé, grâce à sa faible consommation.

**Une manœuvre universelle par boutons**  
permet à chaque enfant d'utiliser l'ascenseur sans  
conducteur.

Grande économie dans l'installation et l'exploitation.  
Marche absolument silencieuse.

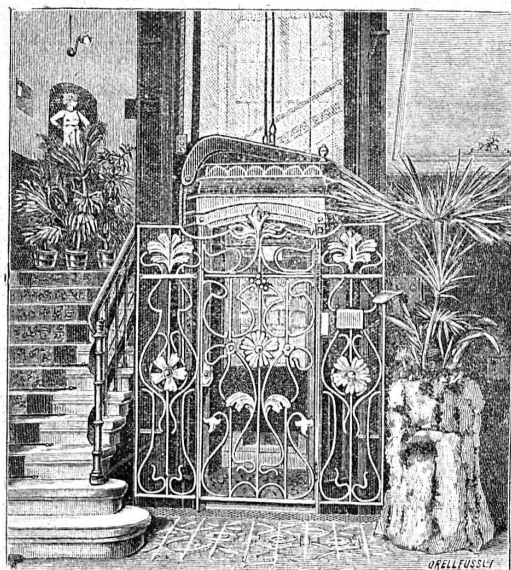
Manœuvre de haute précision.

**Parachute absolument sûr.**

Projets et devis gratuits. — Prospectus sur demande.

**Meilleures références**  
sur des installations existantes.

149



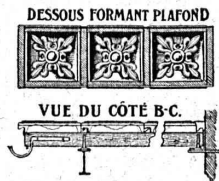
## Université de Lausanne. -- Ecole d'Ingénieurs.

L'école comprend les divisions du **génie civil**, de **mécanique**, d'**électricité** et de **chimie**.

La durée des études est de **sept semestres**. Il est annexé à l'école un cours préparatoire d'une année, destiné aux candidats immatriculables à l'Université et qui ne possèdent pas les connaissances spéciales nécessaires pour l'admission en première année.

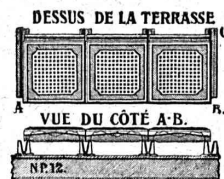
Le programme détaillé renfermant les conditions d'admission, le programme des cours et le règlement des études est envoyé franco sur demande adressée à la Direction.

# TERRASSES SYSTEME GRESLY

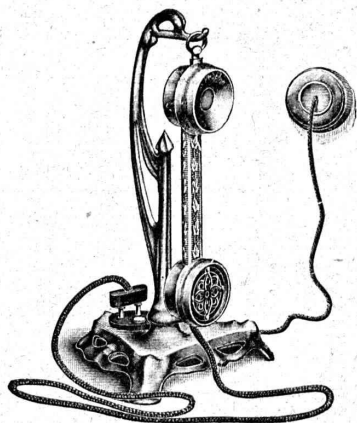


Brevet + 11,436. 137  
En dalles ciment à emboîtement  $30 \times 30$  cm,  
posées sur fers zorès V  $6 \times 6$  cm. Pente 2 %.  
Démarche agréable. Fentes impossibles.  
Plafond décoratif. Applications depuis 1883.

**E. GRESLY, Soleure**



## BURGI & NARBEL, Installateurs



**Lausanne**  
10, TERREAUX, 10

Seuls concessionnaires  
pour la Suisse du  
« PHÉROPHONE »  
(Téléphone privé).

INSTALLATION  
de lumière électrique, sonne-  
ries électriques pour appar-  
tements et bâtiments entiers.

VENTE EN GROS  
de fournitures pour courant  
faible.

ATELIER  
de construction et réparations.  
Téléphone N° 1915.

## ENTREPRISE GÉNÉRALE D'APPAREILLAGE

Appareilleur  
des Eaux de Lausanne  
des Eaux de Bret et  
des Eaux de Pierre-Ozair

pour  
Eau, Gaz et Vapeur

Gérant  
des Eaux de Moilles  
es Donnes.

## L. WELTY Fils

Rue du Flon, 8. LAUSANNE Téléphone 483,  
Maison fondée en 1834.

Spécialité d'installations d'eau chaude et froide pour Hôpitaux et  
Infirmeries. — Réparation et installation de Pompes de tous systèmes. —  
Appareilleur des Hôpitaux de Saint-Loup. — Installation de Bains, Dou-  
ches et Appareils sanitaires pour le tout à l'égout. — Chauffage de Serres.  
— Magasin d'appareils pour l'éclairage, le chauffage, la cuisine et les  
bains par le Gaz.

Réparations. - Installations particulières. - Entretien.  
Devis et Prix-Courant sur demande. — Travail garanti.

MÉDAILLE D'ARGENT, Exposition cantonale vaudoise, Vevey 1901.  
La plus haute récompense.

Concessionnaire du Chauffage central à eau chaude  
Système Rouquaud (breveté). 249

## ATELIERS DE TÉLÉGRAPHES G. HASLER, à BERNE (Suisse).

FONDÉS EN 1852

Appareils télégraphiques et téléphoniques.

Types spéciaux pour installations à courant fort.

SONNERIES ÉLECTRIQUES

Instruments météorologiques enregistreurs pour Observatoires.

Enregistreurs à distance des niveaux d'eau.

Limnigraphes, Chronographes, etc.

Indicateurs - enregistreurs de vitesse pour locomotives.

Appareils divers pour chemins de fer.

MONTEURS EXPÉRIMENTÉS 209

## Fabrique de Produits en Ciment

**G. & A. BANGERTER, Lyss.**

### BRIQUES EN CIMENT

Stock permanent 2 à 3 millions.

### TUYAUX EN CIMENT

160

Provisions immenses dans chaque dimension.  
Tout nouveau système de fabrication à la machine.

### TAILLE EN CIMENT COMPRIMÉ

unie et ornée; remplaçant la pierre naturelle.

Production annuelle : 3000 wagons.

## Librairie F. Rouge & C<sup>ie</sup>, Lausanne

NOBLE, H. Fabrication de l'acier, 25 fr.

BUCHETTI. La fonderie de cuivre actuelle. 1 vol.  
et atlas, 30 fr.

— Les alliages métalliques actuels et leur  
métallographie, 15 fr.

A. ZEN BOSCH. Traité pratique pour l'étude sans  
maître de l'électricité, à l'usage des ouvriers et  
monteurs électriciens, 17 fr. 50

GUILLAUME, J. Notions d'électricité, son utilisation  
dans l'industrie, 7 fr. 50

LAUNAY, DE. La science géologique, ses méthodes,  
ses résultats, ses problèmes, son histoire, 20 fr.

MAILLET, E. Essais d'hydraulique souterraine et  
fluviale, 11 fr.

FRICK, P. Fouilles et fondations, à l'air libre, sous  
l'eau, à l'air comprimé. Déblais souterrains. Tunnel.  
Béton armé, 12 fr.

# Adolphe Saurer, Arbon

Ateliers de Constructions et Fonderie en Fer.

## Moteurs à Pétrole Benzine et Gaz.

Système « Saurer » breveté  
de 1 1/2 à 100 HP.

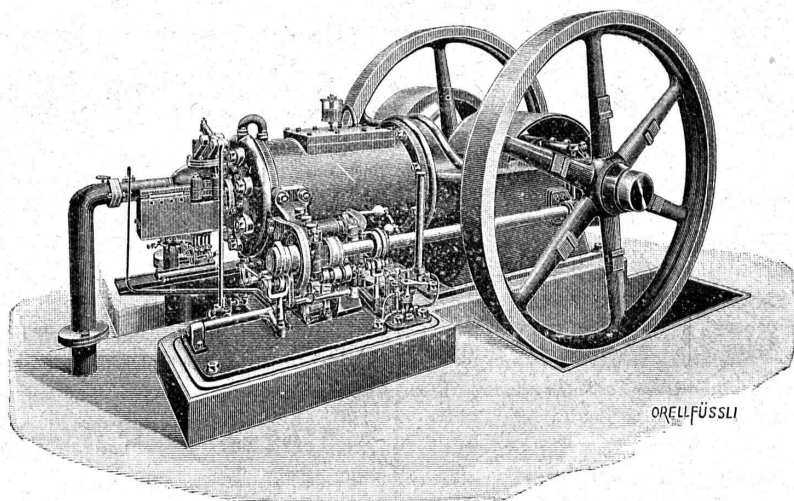
pour  
Usines

Eclairage électrique  
Locomobiles et  
Automobiles.

Bateaux de luxe et de  
transport

Installations à gaz pauvre.

Installations complètes jusqu'à  
300 HP. en exploitation.



Transmissions  
d'après système Sella.

Paliers avec graissage  
à bagues et avec  
coussinets doux.

**EXPORTATION**  
pour tous pays.

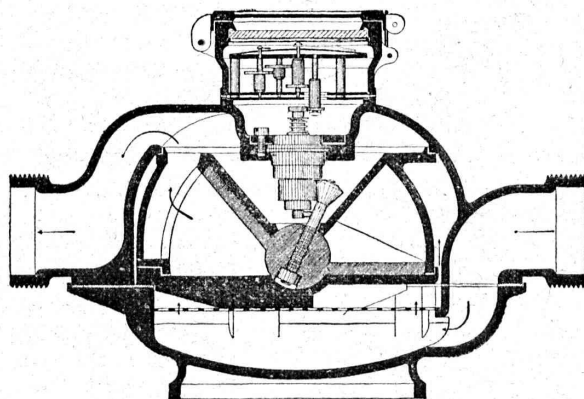
Prière de demander  
Prospectus et Prix.

Plus hautes  
récompenses.

151

## Fabrique de Compteurs à gaz ELSTER & C<sup>ie</sup>, Lucerne.

représentants de la Société SIEMENS & HALSKE, à Berlin, Maison recommandée pour ses :



Compteurs d'eau à ailettes  
Compteurs d'eau à disques;  
Compteurs d'eau pour étages;  
Compteurs d'eau pour hydrants;  
Compteurs d'eau pour l'alimentation des  
chaudières;  
Compteurs d'eau combinés.  
475,000 COMPTEURS EN SERVICE

Ateliers de réparations spéciales  
et Laboratoire d'essais.

Fabrication de Compteurs à Gaz  
secs et humides.

Réparation des Compteurs à gaz secs  
et humides  
de TOUS SYSTÈMES 187



## L'UNION Compagnie d'assurance contre l'incendie, à Paris,

assure les risques industriels, ta-  
bleaux, objets d'art et bijoux non  
admis par l'assurance cantonale,  
ainsi que les bâtiments en construction  
et ceux insuffisamment taxés.  
S'adresser à MM. Girardet, Bran-  
denburg & Cie, banquiers, directeurs  
particuliers, à Lausanne, et à leurs  
sous-agents dans le canton. 234



## USINES DU VALLON

## CONSTRUCTIONS MÉCANIQUES ET MÉTALLIQUES

J. Duvillard, à Lausanne.

Fonderies de fer et de bronze. Ascenseurs. Monte-charges et appa-  
reils de levage. Turbines, roues et presses hydrauliques. Pompes pour  
haute pression. Presses à briques. Machines à battre, pressoirs et treuils.  
Tuyaux et réservoirs en tôle. Colonnes en fonte. 273

Une compagnie française  
de constructions électriques,  
demande

## un ingénieur,

parfaitement au courant du calcul  
et de la construction du matériel à  
courant continu et alternatif et  
ayant déjà occupé pendant plusieurs  
années un poste analogue. La con-  
naissance du français est indispen-  
sable.

Adresser les offres sous chiffres  
H 3590 F, à l'agence de publicité  
Haasenstein et Vogler, Fri-  
bourg. (Suisse) 277

GESUCHT ein tüchtiger ener-  
gischer

## Bauführer,

praktisch und theoretisch gebildet.  
Bewerber, die Erfahrung in der Aus-  
führung v. armiertem Beton haben  
und die statischen Berechnungen  
dazu aufstellen können, erhalten  
den Vorzug. (H 4549 Q)  
Eintritt so bald als möglich.

BASLER BAUGESELLSCHAFT,  
Basel, Freiestrasse, 74.



**FABRIQUE**  
d'Ornements en Zinc, de Ciment ligneux (Holzcement)  
et de Carton bitumé.  
**V<sup>VE</sup> J. TRABER**  
COIRE (Suisse). 163

**FABRIQUE DE TUYAUX EN CIMENT**  
Briques, Carrelages, etc.  
**CORNAZ Frères & C<sup>ie</sup>**  
ALLAMAN (Vaud)  
Carrelage le plus beau et le plus moderne  
NOUVEAU PROCÉDÉ  
Album et prix-courant sur demande. 87

## PARQUETERIE D'AIGLE

FONDÉE EN 1855

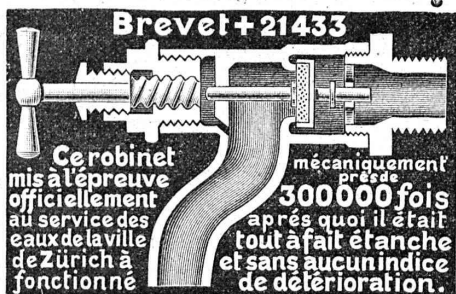
225

Les plus hautes récompenses aux Expositions de:  
**Zurich, 1883 — Yverdon, 1894**  
**Genève, 1896 — Vevey, 1901**

Représentée :  
à Lausanne par M. J. MERLE, Maupas, 13  
à Montreux par M. Alb. CHENEVAL, avenue Nestlé.  
à Genève par MM. A. CHENEVAL & C. MERLE, ch. des Sources 9

Fonderie et Robinetterie de LYSS

CHAUFFAGES  
CENTRAUX

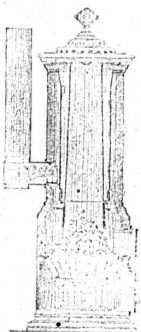


Robinetterie pr Eau,  
Gaz, Vapeur, Acétylène.

Garanti ne dégouttant pas. 168

Fabrique de Chauffage central et Poélerie moderne.

**C. SAMBUC FILS & C<sup>ie</sup>, Lausanne**



**CHAUFFAGES CENTRAUX** à eau chaude  
et vapeur à basse pression.  
SPÉCIALITÉ de chauffage d'appartements et de  
maisons à louer par calorifères-thermosi-  
phons, à feu continu avec trémie d'alimentation.  
Grande économie de combustible garantie.  
Installations complètes de Séchoirs, Bains,  
Buanderies et de Cuisines d'Hôtels, à forfait.  
Nouveaux modèles. **FOURNEAUX - POTA-  
GERS** avec ou sans circulation d'eau chaude.  
Bouilleurs en cuivre ou en fonte.  
Spécialité de **BOILERS** chauffant par serpents  
en cuivre, avec ou sans garniture pour le gaz,  
donnant l'eau des bains soit depuis la cuisine,  
soit depuis le chauffage central, soit par  
chauffe directe. 242  
Calorifères Universels perfectionnés (Brevet +  
N° 25,968),  
avec **RÉGULATEURS DE TIRAGE**  
ÉTUDES TECHNIQUES ET DEVIS SUR DEMANDE

## Hetzel's Rubber Cement.

Mastic américain résistant à toutes les intempéries.

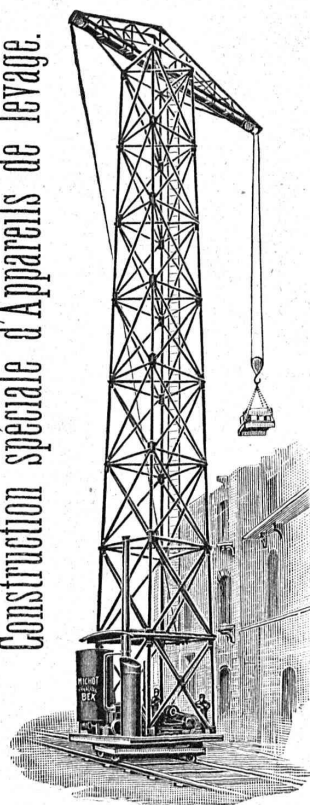
**ÉTANCHÉITÉ GARANTIE**

Agent général pour la Suisse : 181

**J. ROD, Maupas, 23, Lausanne.**

**L. MICHOT, Constructeur, BEX**

Construction spéciale d'Appareils de levage.



Grandes  
**GRUES à VAPEUR**  
roulantes  
et pivotantes,  
circulant sur toutes  
les faces  
d'une construction ;  
supprimant tout échafaudage ;  
économisant le 70 %  
de main d'œuvre des manœu-  
vres ; pouvant élever  
120 tonnes de matériaux par  
jour à 20 mètres de hauteur,  
pour charge de 3 à 6000 kg.

**Treuil et Appareils**  
de levage en tous genres.

Matériel Decauville  
et de transport.

**VENTE et LOCATION**