

**Zeitschrift:** Bulletin technique de la Suisse romande  
**Band:** 31 (1905)  
**Heft:** 15

## **Werbung**

### **Nutzungsbedingungen**

Die ETH-Bibliothek ist die Anbieterin der digitalisierten Zeitschriften auf E-Periodica. Sie besitzt keine Urheberrechte an den Zeitschriften und ist nicht verantwortlich für deren Inhalte. Die Rechte liegen in der Regel bei den Herausgebern beziehungsweise den externen Rechteinhabern. Das Veröffentlichen von Bildern in Print- und Online-Publikationen sowie auf Social Media-Kanälen oder Webseiten ist nur mit vorheriger Genehmigung der Rechteinhaber erlaubt. [Mehr erfahren](#)

### **Conditions d'utilisation**

L'ETH Library est le fournisseur des revues numérisées. Elle ne détient aucun droit d'auteur sur les revues et n'est pas responsable de leur contenu. En règle générale, les droits sont détenus par les éditeurs ou les détenteurs de droits externes. La reproduction d'images dans des publications imprimées ou en ligne ainsi que sur des canaux de médias sociaux ou des sites web n'est autorisée qu'avec l'accord préalable des détenteurs des droits. [En savoir plus](#)

### **Terms of use**

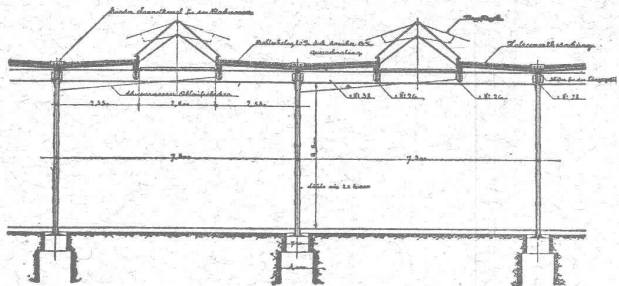
The ETH Library is the provider of the digitised journals. It does not own any copyrights to the journals and is not responsible for their content. The rights usually lie with the publishers or the external rights holders. Publishing images in print and online publications, as well as on social media channels or websites, is only permitted with the prior consent of the rights holders. [Find out more](#)

**Download PDF:** 15.01.2026

**ETH-Bibliothek Zürich, E-Periodica, <https://www.e-periodica.ch>**

# Nouvelles Toitures pour Constructions industrielles

BREVET + N° 23428



Toitures plates prenant jour d'en haut,  
avec dispositif d'aérage, très avantageux pour  
toutes les constructions industrielles:

Magasins. — Halles à marchandises. — Entrepôts. — Ateliers.  
Usines de constructions mécaniques et électriques.  
L'onderies. — Industries textiles. — Blanchisseries.  
Teintureries. — Brasseries. — Marchés couverts, etc., etc.

Ce nouveau genre de TOITURE présente les avantages suivants:

94

Il peut convenir à toutes les orientations pour le jour, venant d'en-haut. — Il est le meilleur système à employer pour tous les climats, aussi bien pour les pays chauds que pour les pays froids, même avec fortes chutes de neige. — Isolation parfaite. — Exécution rapide en toute saison. — Prix très modérés.

Projets, devis et tous renseignements seront envoyés gratis sur demande à MM. les Ingénieurs, Architectes, Entrepreneurs et Fabricants par les

Propriétaires du Brevet:

**SEQUIN & KNOBEL**

Ingénieurs civils pour Constructions industrielles modernes,  
R Ü T I (Zürich).

Concessionnaires et Représentants:

**E. BAUMBERGER & KOCH**

Entreprise spéciale pr Toitures et Dallages pr Constructions industrielles,  
B A I Z

## Concours.

### BERNE

La construction d'un pont en pierre, ou éventuellement en béton, sur le Hausengraben, est mise au concours. S'adresser à la Chancellerie municipale, Sigriswil, Berne.

Terme: 31 août 1905.

La fourniture de matériaux pour la construction d'aiguilles et de croisements (9100 m. de rails en acier coulé, 680 t. de fer universel et 400 t. de fers divers) est mise au concours. S'adresser au bureau du Matériel de la voie, Bâtiment de service des Chemins de fer fédéraux, Brückfeld, Berne.

Terme: 31 août 1905.

La construction d'un pont en arc en béton armé sur la Singine, à Guggersbach, entre Kalkstätten et Plaffeyon est mise au concours. S'adresser à M. G. d'Er-lach, Stiftgebäude, 3, Berne.

Terme: 19 août 1905.

### ZURICH

Toutes les fournitures et tous les travaux pour la distribution du gaz dans la commune d'Adliswil sont mis au concours. S'adresser à M. Arnold, ingénieur, Zurich, Auf der Mauer.

Terme: 20 août 1905.

### SAINT-GALL

La fourniture et le montage de 19 ponts à poutres en tôle pour la double voie Müllheim-Romanshorn est mise au concours. S'adresser à M. l'ingénieur en chef du IV<sup>e</sup> arrondissement, St-Gall.

Terme: 16 août 1905.

### GRISONS

Le premier lot de travaux pour le réseau d'égouts de Coire (canaux en béton armé et en tuyaux de ciment) est mis au concours. S'adresser au bureau des travaux de la ville de Coire.

Terme: 22 août 1905.

Fabrique lausannoise d'appareils de chauffage.

**G. WEBER, constructeur**

LAUSANNE

256

### CHAUFFAGES CENTRAUX

à eau chaude et vapeur à basse pression.

CHAUFFAGES CENTRAUX LOCAUX (localisés à un seul appartement).

Installations complètes de cuisines d'hôtels  
donnant une grande économie de combustibles.

Séchoirs, Bains, Buanderie perfectionnée, Brevet + 11466.

CALORIFÈRES UNIVERSELS

Etudes techniques et devis sur demande.

# Société des CARRIÈRES d'ARVEL

Téléphone VILLENEUVE Téléphone

Exécution en carrières de tous travaux en pierre de taille.

Arvel rose.

Arvel gris.

Installations électriques.

Blocs ébauchés p<sup>r</sup> marbrerie

Débitage mécanique.

Moellons. Pavés.

**Pierre brute pour maçonnerie.**

## Librairie F. Rouge & Cie, Lausanne.

4, Rue Haldimand, 4.

En souscription :

### L'Architecture et la Décoration

aux Palais du Louvre et des Tuileries.

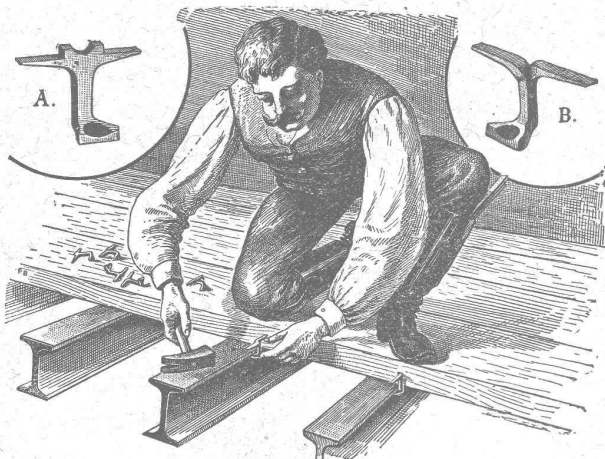
L'ouvrage paraîtra en 10 livraisons de 16 planches chacune.

Prix de souscription à l'ouvrage complet : Fr. 120.—.

Dernières publications :

- Distributions d'eau*, par G. DARIÈS. Relié, 15 fr.  
*CHEMINS DE FER. Construction de la voie*, par A. SIROT. Relié, 12 fr. 50  
*Le chauffage des habitations par calorifères*, par R. PÉRISSE, 2 fr. 50  
*Le four électrique*. Son origine, ses transformations et ses applications. Forces naturelles. Electro-métallurgie. Chimie par voie sèche, par A. MINET. 1<sup>er</sup> fascicule, 5 fr.

## Crampons d'assemblage A & B Système Rordorf



s'expédient en trois grandeurs par tous les magasins de fer et  
 214 les propriétaires du brevet : (Za 1405 Ga)

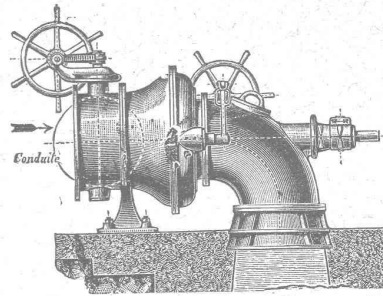
**RORDORF FRÈRES, Auf der Mauer, 5, ZURICH.**

# Plaques métalliques

Gravées en relief et en creux.  
Toutes grandeurs et façons, pour  
machines, appareils, etc.  
\* Échantillons sur demande. \*

**Markwalder & Ganz, St-Gall**

## Ateliers de Constructions Mécaniques de Vevey (Suisse). Maison fondée en 1830.



Fonderies  
de Fer et de Bronze.  
**Turbines et Régulateurs**  
 Manchons  
d'accouplement élastiques.  
 Pompes. 165  
 Compresseurs d'air.  
 Pressoirs à vin continus.  
 Pétrins et Fours mécaniques  
 Tuyauterie en tôle.  
 Chaudronnerie. Charpentes  
 et Ponts en fer.

## LIBRAIRIE F. ROUGE & C<sup>ie</sup>

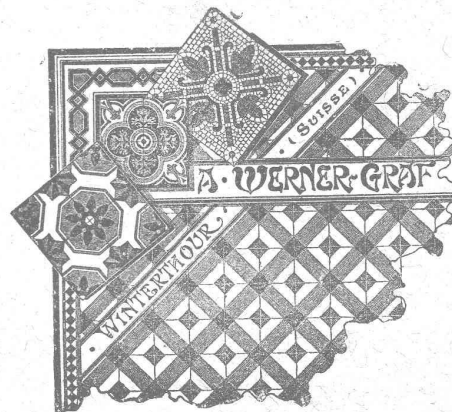
4, Rue Haldimand, 4

LAUSANNE

- TRAITÉ THÉORIQUE ET PRATIQUE DES TURBINES  
 HYDRAULIQUES. Turbines à réaction et turbines à  
 impulsion, par P. BOYEUX. In-8, 12 fr.  
 DAS SCHWEIZERHAUS. III. Graubünden, par le Dr J.  
 HUNZIKER. Illustré, 14 fr.  
 L'ÉLECTRICITÉ POUR TOUS, par H. DE GRAFFIGNY, 5 fr.  
 LEÇONS SUR L'ÉLECTRICITÉ, par E. GÉRARD. 7<sup>e</sup> édition,  
 2 vol., se vendant séparément, 12 fr.  
 TRAITÉ THÉORIQUE ET PRATIQUE DE MÉTALLURGIE  
 GÉNÉRALE, par L. BABU. T. I. *Éléments et pro-  
 duits des opérations métallurgiques*. Gr. in-8, 25 fr.  
 L'AUTOMOBILE, avec 38 figures dans le texte et une plan-  
 che coloriée démontable, par A. FARMAN, 6 fr.  
 CROQUIS DE PONTS MÉTALLIQUES, par J. GAUDARD,  
 20 fr.

## Carreaux mosaïques

de Winterthour.



**A. WERNER-GRAF**  
 ci-devant  
 Huldreich Graf.

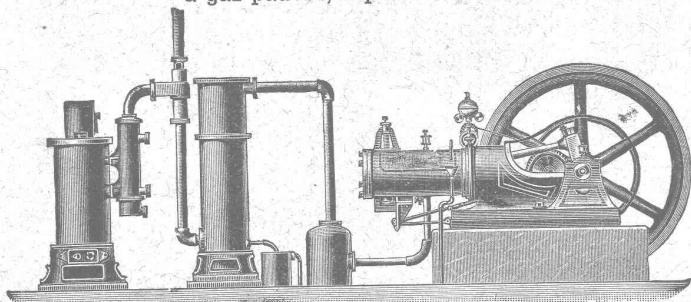
Fabriques  
 et Dépôt

à  
**WINTERTHOUR**

ALBUM  
 et ÉCHANTILLONS  
 à disposition.



FORCE MOTRICE A 3 CENTIMES LE CHEVAL-HEURE  
par le **Nouveau Moteur-Gazogène**  
à gaz pauvre, aspiration directe.

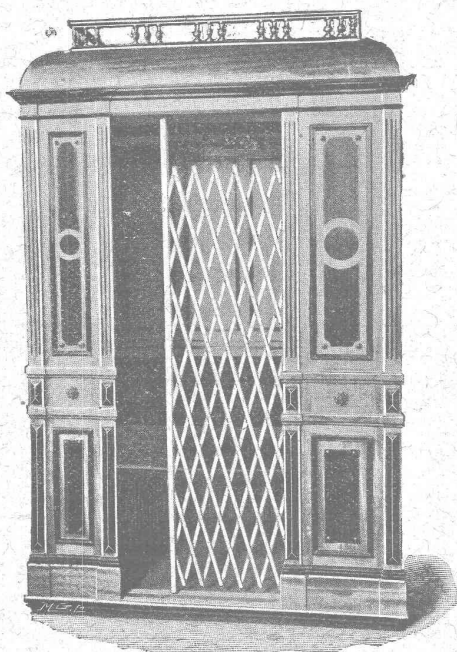


Gazogènes et transformation de moteurs en moteurs à gaz pauvre. Moteurs à gaz d'éclairage, à pétrole, à benzine, à alcool. Turbines. Grues pour l'entreprise du bâtiment. Sapines à moteurs. Treuils. Machines à travailler le bois. 42

**GILLIÉRON & AMREIN**, Ingénieurs-Constructeurs.  
VEVEY (Suisse).

FABRIQUE SPÉCIALE POUR  
**Ascenseurs et Monte-charges**  
**ÉLECTRIQUES**

**ALFRED SCHINDLER, LUCERNE**



Maison  
DE CONFIANCE  
fondée en 1874.

Commande par boutons

Marche  
silencieuse.

Grande vitesse:  
jusqu'à  
2 m. par seconde.

Parachute infailible.

Derniers modèles  
américains.

600 a' nstalltions  
en fonction.

Un cheval suffit  
pour ascenseur de  
3 personnes.

Seul Ascenseur Electrique marchant sans  
bruit tout en étant d'un bon rendement.

Renseignements, Dessins, Devis et Prix - courants  
gratis sur demande. 240

**Fils de Cuivre électrolytiques**

de la Compagnie des Tréfileries du Havre,

**Anciens Etablissements LAZARE WEILER**

Cuivre pur en barres, en feuilles, en bandes; Cui-  
vre façonné, Laiton en tôle, fils, barres; Alumi-  
nium; Tubes cuivre et laiton; Fils d'acier,  
blancs et galvanisés; Bi-métal.

**H. KLEINERT & Cie, à Bienne.**  
Aciers et métaux en gros.

166

**FUGLSTER & C<sup>IE</sup>** NEUCHÂTEL (SUISSE)



**PHOTOGRAVURE**  
ARTISTIQUE ET  
INDUSTRIELLE

**CIICHÉS**  
EN TOUS  
GENRES

150

**Serrurerie. — Balancerie.**

**ED. JEANRENAUD**

**CHOISY — Route d'Echallens**

**LAUSANNE**

**Projets, Etudes.** 145

**FERRONNERIE**

**TRAVAUX D'ART**

**Librairie F. ROUGE & C<sup>ie</sup>, Lausanne.**

**VIOLLET-LE-DUC**

**Dictionnaire raisonné**  
**de l'Architecture Française**  
Du XI<sup>me</sup> au XVI<sup>me</sup> Siècle.

Réimpression conforme à l'édition originale.

Paraîtra en soixante fascicules et formera dix beaux vo-  
lumes, table comprise, illustrés de 3475 GRAVURES SUR  
BOIS d'après les dessins de l'auteur. Dans le but de rendre  
cette réimpression accessible à tous, le prix de souscription  
à forfait est fixé à 280 francs, payable 10 francs par mois  
pour 2 fascicules mensuels. Dès l'achèvement, le prix et le  
chiffre des versements seront augmentés.

DU MÊME AUTEUR :

Dictionnaire raisonné du mobilier français de l'époque carlo-  
vingienne à la Renaissance. Six volumes, Fr. 300.—  
Entretiens sur l'architecture. Deux volumes, » 120.—  
Compositions et Dessins. 100 planches, » 150.—

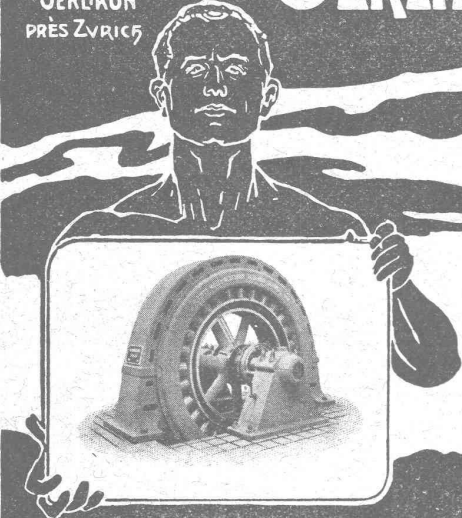
**Facilités de paiement au gré du souscripteur.**

Entreprise Générale de Travaux en Ciment.  
**HOIRS ALEX. FERRARI, Entrepreneurs.**  
 Bureaux et Chantiers: Maupas, 38-40, Lausanne.  
 Concessionnaires des Brevets Hennebique pour le Canton de Vaud.  
 Planchers creux en ciment armé.  
**Nouveau:** très économiques. 139

# ATELIERS DE CONSTRUCTION

## OERLIKON

OERLIKON  
PRÈS ZÜRICH



### Moteurs Electriques

de toutes grandeurs et pour tous les genres de courant.

Moteurs spéciaux pour appareils de levage.

Moteurs à carcasse étanche. 114

Moteurs mono- et triphasés à vitesse variable.

Téléphone 1771 RENSEIGNEMENTS ET DEVIS: Téléphone 1771  
à LAUSANNE, 15, Place St-François, 15.

## SOCIÉTÉ DES USINES DE GRANDCHAMP ET DE ROCHE

à Grandchamp près Veytaux (Vaud).



**Fabriques de Ciment Portland artificiel,  
Ciment mixte (Rochite), Gypses et Chaux hydrauliques**

PRODUCTION TOTALE 3000 WAGONS

Diplôme à Zurich 1883. — Médaille de vermeil à Yverdon 1894.

Médailles d'or à Genève 1896 et Vevey 1901.

213



### MONTBARON & GAUTSCHI

NEUCHÂTEL SUISSE

## CLICHES

**PHOTOGRAVURE MODERNE  
AUTOTYPIC, TROIS COULEURS  
ZINCOGRAPHIE, XYLOGRAPHIE  
GALVANOS**

221

Forcé motrice à 3 centimes le cheval-heure par le

**Nouveau Moteur-Gazogène**  
à gaz pauvre, aspiration directe.

**GILLIÉRON & AMREIN**  
Ingénieurs-Constructeurs.

VEVEY

SUISSE

EXPLOSIFS 232

Société Suisse  
DES

**EXPLOSIFS**  
à BRIGUE (Valais).

Dynamites à tous dosages. Détonateurs. Mèches et tous accessoires.

**CARRELAGES**  
DE ROLLE

**Fr. YENNY**

successeur de Eug. SIMON

MAISON FONDÉE EN 1850

206

ATELIER DE RELIURE

**H. CORNAMUSAZ**

Grand St-Jean, 7, Lausanne.

RELIURES en tous genres.  
CARTES murales. 107

MANUFACTURE  
de CAOUTCHOUC

**Veuve de H. SPECKER**  
ZÜRICH

**Spécialités:**

Gants en caoutchouc pour électriciens.

SOULIERS SPÉCIAUX  
isolateurs en caoutchouc.

TAPIS EN CAOUTCHOUC

**VÊTEMENTS**  
pour Scaphandriers et Mineurs.

CULOTTES,  
BAS et BOTTES à EAU

Tubes et Feuilles en Ebonite.  
Guttapercha.

BANDES CAOUTCHOUCIÉES  
isolantes.

Tubes à gaz.

MANTEAUX et PÉLERINES  
en tissus caoutchoutés.

Envois au choix.

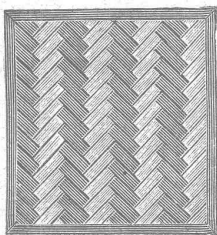


## FABRIQUE SUISSE DE XYLOLITH

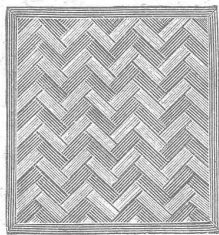
à Wildeggen (canton d'Argovie).

**D<sup>r</sup> P. KARRER**

ci-devant RILLIET & KARRER



Brevet + N° 9080.



Vissé sur faux ou vieux plancher, rendu posé au bain de mortier de silicate de soude sur béton en ciment Portland, ou béton en scorie, selon tous les dessins : carré, octogones, etc., en quatre couleurs et en forme de fougères (bâtons rompus).

Xylolith incombustible, chaud : Bois de pierre, insonore, durable.

*Echantillons, prospectus, albums et certificats gratuits et franco sur demande.*

Seulement en Suisse environ 200,000 m<sup>2</sup> de parquets et environ 10,000 marches d'escalier ont été posés jusqu'ici.

**Daniel PERRET, Appareilleur**

Avenue Béthusy. LAUSANNE Avenue Béthusy.

Installateur des Eaux de Cossonay, Ballaigues, Vallorbe, Vaulion, Echallens, Bremlens, Leysin, etc.

Spécialité de canalisations à haute pression. Chauffages de serres, chambres de bains et buanderies. Installations pour eau et gaz. Appareils sanitaires de tous systèmes. Serrurerie en tout genre. — Etudes et devis sur demande. 218

## E. BECK

**PERLES, près BIENNE**

Télégrammes : PAPPBECK

Téléphone.

FABRIQUE POUR :

**Carton bitumé. — Ciment ligneux.**

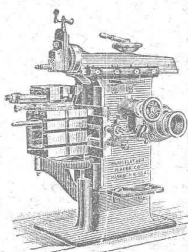
PLAQUES d'ASPHALTE pour Isolations en tous genres.

**TAPIS D'ISOLATIONS — GOUDRON MINÉRAL RAFFINÉ**

**TRINIDAD ÉPURÉE**

233

Tous les produits d'Asphalte et de Goudron.



**J. Lamercier & C<sup>ie</sup>, Genève**

\* Fabrique d'Huiles et Graisses industrielles. \*

SPÉCIALITÉ DE

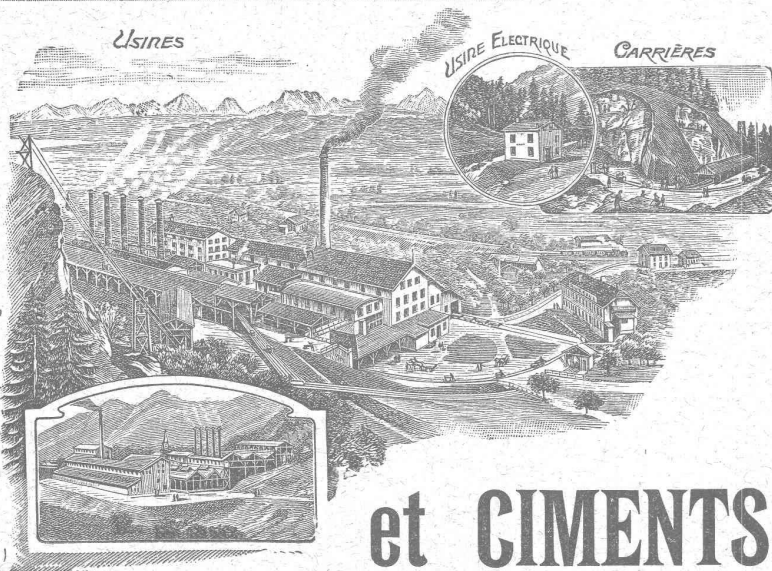
239

**Fournitures pour Usines**

\*\* Organes de transmissions. \*\*

Arbres, Paliers, Courroies, Graisseurs, etc.

MACHINES, OUTILS AMÉRICAINS & AUTRES



SOCIÉTÉ ANONYME

DES

# CHAUX

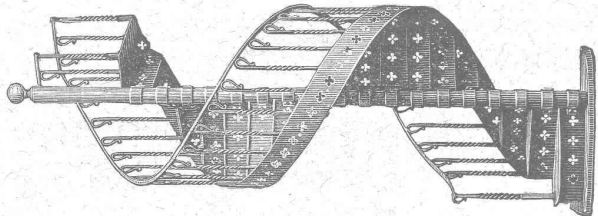
# et CEMENTS de BAULMES

*Médaille d'or. Exposition cantonale vaudoise. Vevey 1901.*

235

Les Usines construites en 1898 sont installées avec les derniers perfectionnements et permettent une production annuelle de 3000 wagons de 10 tonnes de **chaux lourde et mi-lourde** et 1000 wagons de 10 tonnes de **ciment naturel et artificiel**.

TÉLÉPHONE 24



TÉLÉPHONE 24

Atelier de SERRURERIE actionné par Moteurs électriques

**H. RAPIN**

LAUSANNE — 8, Maupas, 8 — LAUSANNE

SERRURERIE en bâtiment et fer forgé.

Vitrages et Devantures de magasin.  
Escaliers en fer. — Marquises et Vérandas.

248

**Grosse Serrurerie. — Charpentes.**

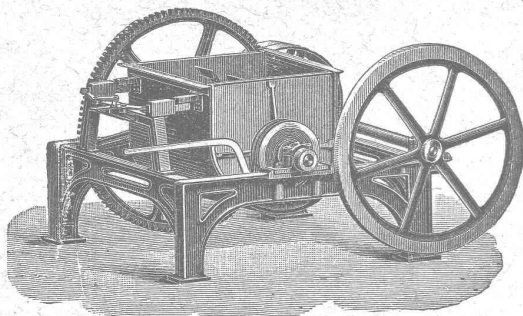
Colonnes-supports en fers assemblés pour lignes aériennes.

ÉTUDE Passerelles, etc. DEVIS

**OEHLER & C<sup>o</sup>, Aarau.**

ATELIERS DE CONSTRUCTION & FONDERIES DE FER & D'ACIER

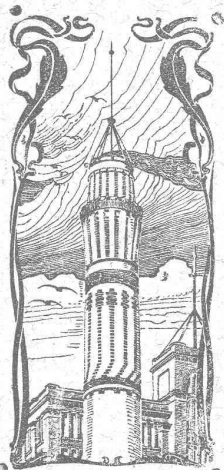
Usines spéciales pour moyens de transport :



Voies et  
Vagonnets  
pour  
entrepreneurs — 186

Machines  
à faire  
le béton  
et le mortier.

—  
Dragues,  
etc., etc.



**J. WALSER & C<sup>ie</sup>**  
ENTREPRISE DE CONSTRUCTIONS  
WINTERTHUR

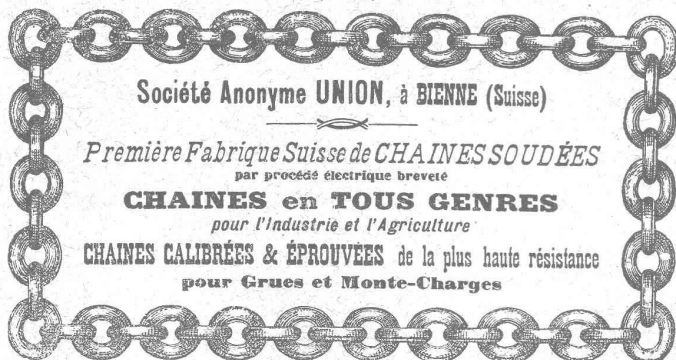
Télégramme : Walser. — Téléphone.

SPÉCIALITÉS : n1364z  
Cheminées d'usines et de chauffage.  
Maçonneries de Chaudières  
de tous systèmes. 219

Construction de Fourneaux  
pour tous les services industriels.

Fondations et massifs en béton.  
Briqueteries complètes avec fours rotatifs

MATÉRIAUX RÉFRACTAIRES en toutes qualités.  
Récompenses à l'Exposition nationale de Genève.



Société Anonyme UNION, à BIENNE (Suisse)

Première Fabrique Suisse de CHAINES SOUDÉES  
par procédé électrique breveté

**CHAINES en TOUS GENRES**

pour l'Industrie et l'Agriculture

CHAINES CALIBRÉES & ÉPROUVÉES de la plus haute résistance  
pour Grues et Monte-Charges

**Kägi & Co, Winterthour**

Succursale à Milan (via S. Vincenzino, 10)

Agence & Commission en produits miniers  
et métallurgiques.

5

**Rails et Traverses Acier**, matériel d'attache pour chemins  
de fer à voie normale, voie étroite, lignes de tramways et voies de  
travaux (terrassements, tunnels, mines), longrines, cœurs de croi-  
sements, rondelles élastiques, etc.

**Roues**, étoiles de roues en fer forgé, essieux simples, **essieux  
montés et bandages** pour matériel roulant de chemins de fer  
et tramways ; **ressorts** en tous genres pour tous usages techni-  
ques. Brouettes et barrots en fer.

**Roues** en fonte dure et fonte coquille pour wagnons et ponts  
roulants ; **Tôles à Chaudières et Tuyaux ondulés** pour lo-  
comotives, locomobiles et chaudières fixes ; **tubes à chaudières**  
fer, cuivre et laiton, **tubes à brides** pour conduites de vapeur  
et canalisation à forte pression.

**Fers spéciaux** pour construction de ponts et toitures métal-  
liques qualité Thomas et Siemens Martin ; ronds de toutes di-  
mensions de même métal laminés et forgés, larges plats, tôles de  
constructions, fers à batteuses, fers marchands.

**Aciers bruts**, laminés et forgés en Siemens Martin & Thomas ;  
aciers fondus au creuset ; pièces de forge en tous genres, arbres  
coudés jusqu'à 8000 kg., manivelles, bielles, leviers, crochets, etc.,  
bruts de forges ébauchés et finis.

**Tuyaux** fonte avec leurs pièces spéciales jusqu'à un mètre de  
vide et plus ; vannes et hydrantes ; Tuyaux spéciaux avec et sans  
soudure pour conduites haute pression jusqu'à 100 atmosphères.

**Fils** de fer, d'acier, de cuivre, de bronze pour télégraphe, té-  
lphone, paratonnerres, fabrication de câbles, cardes, ressorts, etc.

**Câbles** en fil de fer et acier pour transmissions, funiculaires,  
téléfères, ponts suspendus, puits et mines ; cordelettes en fil  
d'acier fondu pour signaux de chemins de fer.

**Câbles** cuivre nus et armés pour voie aérienne et souterraine,  
pour télégraphe, téléphone et transmissions de force à grandes  
distances.

**Couteaux** pour machines à couper le papier, pour raboteuses  
à bois et pour cisailles à tôles.

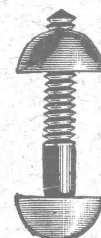
NB. Prix-courants, prospectus et albums sont à disposition. 228



**F. WILHELM & C<sup>ie</sup>**  
ZOFINGEN

Vis et Boulonneries en tous genres.

Pièces sur modèles ou dessins : tournées,  
filétées, taraudées, fraisées, alésées et  
différents autres articles. 138



**PREMIÈRE**  
et plus ancienne maison du monde.

**Planchers hygiéniques**  
sans joints, doux et chauds aux pieds.

**! EUBOLITH !**

EMIL SÉQUIN  
fabricant d'Eubolith,  
Zurich (Hard). — Paris.  
Londres. — Vienne, etc.

**Recommandé**  
par les administra-  
tions et autorités  
pour ses qualités émi-  
nentes. 500.000 m<sup>2</sup> posés  
par la maison et en usage  
dans des usines, écoles,  
bureaux, magasins, casernes,  
hôtels, hôpitaux, etc., etc.

1900 médaille  
d'or Expos. univ. Paris. 1901  
méd. d'or avec couronne Vienne.  
1901 G<sup>1</sup> Prix Expos. intern. Brest.  
1902, 1<sup>re</sup> méd. argent Expos.  
anti-tuberculeuse, Toulouse. 1903,  
méd. d'or Expos. du Bâtiment, Paris.  
1904, Grand Prix Exp. d'hygiène Paris.

FÉLIX BÉRAN  
Zurich V. Téléph. No 4508  
pour la Suisse.  
représentant



AKTIENGESELLSCHAFT

# Schweiz. Granitwerke Bellinzona

SUCCURSALE : ZURICH I.

Téléphone 3403 SCHWEIZERGASSE n° 6 Téléphone 3403

Capital par actions, Fr. 2,750,000 entièrement versé.

## Fournitures de travaux en toutes sortes de granit

comme : Gurtellen, Wassen, Göschenen, Ursern, Chiggiogna, Lavorgo, Anzonico, Giornico, Bodio, Biasca, Iragna, Lodrino, Osogna-Cresciano, Claro, Castione (*foncé*), Verzasca et Maggia, ainsi que marbre blanc de Castione-Lumino.

**EXPORTATION**

**EXPORTATION**

**60 carrières occupant 1500 ouvriers.**

Adresse télégraphique : Granitwerke Bellinzona,

Adresse télégraphique : Granitwerke Zurich.

La direction :

**SPEICH. ANTONINI.**

## SOCIÉTÉ SUISSE

POUR LA

268

CONSTRUCTION de LOCOMOTIVES et de MACHINES, Winterthur

## Moteurs à Gaz

alimentés par notre nouveau

**GAZOGÈNE S. L. M.**

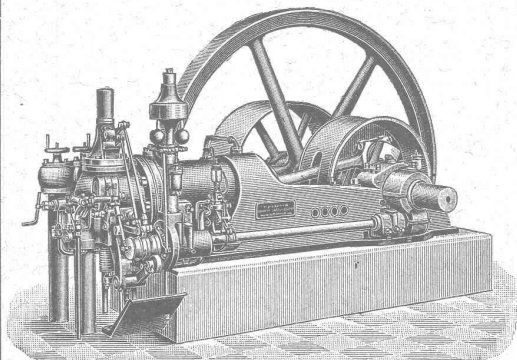
produisent la force motrice la plus économique connue actuellement.

Coût du combustible par cheval et par heure environ 2 à 3 centimes seulement.

**SERVICE SIMPLE**

Emplacement restreint. Pas de fumée.

**MOTEURS A PÉTROLE  
ET A BENZINE**



## Manufacture de Papiers.

**J.-G. STOUKY, Lausanne.**

Gare du Grand-Pont L.-O.

Spécialité de papiers pour  
Ingénieurs, 227  
Architectes, Entrepreneurs.

**ENTREPRISES GÉNÉRALES  
de VITRERIE en tous genres.**

Atelier spécial de Vitraux d'Art.

**ENCADREMENTS 112**

**P. CHIARA**

Pl. St-Laurent, Lausanne.

Verres de toutes sortes en gros et détail.

**E. JEANRENAUD, GRAVEUR**

Rue de Bourg, 12, Lausanne.

**TIMBRES**

en métal et en caoutchouc.  
Numéroteurs. Dateurs

Tampons. 241

SOCIÉTÉ ANONYME DES ATELIERS DE CONSTRUCTIONS MÉCANIQUES DE

# ESCHER WYSS & C<sup>ie</sup>

Fondés en 1805. **ZURICH (Suisse) et RAVENSBURG (Wurtemberg).** Fondés en 1805.

Exposition universelle de Paris 1900 : Quatre Grand Prix et Deux Médailles d'Or.

## MACHINES à VAPEUR

de toute puissance, à distribution combinée Corliss et à soupapes. Machines à distribution à tiroirs. — Machines horizontales ou verticales à un, deux, trois ou quatre cylindres, à marche lente ou rapide, pour actionnement de fabriques, de dynamos pour éclairage ou transport de force, de tramways, etc. — **Turbines à vapeur.**

**Chaudières à vapeur de toute grandeur.**

188

### Autres spécialités :

Turbines en tout genre et régulateurs de précision. Travaux de chaudronnerie en tous genres. Pompes à vapeur. Machines à glace et à froid. Compresseurs à air. Bateaux à vapeur et machines marines. Bateaux à

naphte. Bateaux en aluminium. Canots à moteur à vapeur. Transmissions et transports de force. Machines pour la fabrication du papier et du carton. Installations complètes pour la fabrication de pâte de bois. Machines à polir et à canneler.



## Services industriels.

La Municipalité de Nyon met au concours les 4 places suivantes :

- 1° Directeur des Travaux et des Services industriels, traitement de Fr. 4000 à 5000.
- 2° Directeur-adjoint des dits services, traitement de Fr. 2000 à 3000.
- 3° Comptable des Services industriels, traitement de Fr. 1800 à 2500.
- 4° Contremaître des Services électriques, traitement de Fr. 1800 à 2500.

Délai d'inscription : 15 août 1905. Entrée en fonctions 1<sup>er</sup> septembre 1905. Les titulaires actuels des postes 1 et 3 sont inscrits d'office. Les cahiers des charges de ces diverses fonctions sont déposés au Secrétariat municipal (Bureau ouvert de 9 h. à midi et de 2 à 5 h.).

269 H. 24673 L. MUNICIPALITÉ DE NYON

## Pour fabriques d'outillage et de matériel de carrières.

Une société en formation, pour l'exploitation d'une carrière de grand avenir, désire y intéresser une fabrique qui aurait la fourniture de l'outillage, matériel, grues, concasseurs, voies et wagonnets nécessaires à l'entreprise.

Adresser les offres, sous chiffres H. 4687 N. à MM. Haasenstien & Vogler, à Bienne. 270

## A VENDRE

### à de favorables conditions :

1° Une excellente machine à vapeur de 60 HP., peu usagée et en parfait état.

2° Une raboteuse verticale avec chariot (Kirchner).

Renseignements auprès de Messieurs Alfred Bourquin, à Neuchâtel, ou P.-L. Servien, notaire, à Yverdon. 260

## ASSURANCE MUTUELLE VAUDOISE

contre les accidents. 205

Fondée en 1895 par la Société Industrielle et Commerciale du Canton de Vaud  
et concessionnée pour la Suisse par le Conseil fédéral.

## MUTUALITÉ PURE

Assurance collective des ouvriers aux termes des lois fédérales sur la responsabilité civile.

Assurance collective des ouvriers d'industrie et de commerce non soumis aux lois fédérales sur la responsabilité civile des patrons.

Assurance des apprentis.

ASSURANCES INDIVIDUELLES par police des plus libérales garantissant TOUS les risques d'accidents avec paiement des frais médicaux.

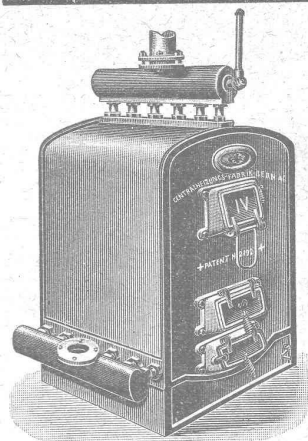
### RÉPARTITION DES BÉNÉFICES ANNUELS :

50 % aux assurés, 50 % au fonds de réserve,  
Propriété des assurés.

Statuts, Formulaires et Renseignements au Siège social:



1, Place St-François, LAUSANNE



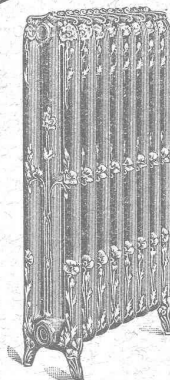
Brevet Suisse  
N° 24928.

FABRIQUE DE  
Chauffage Central Berne S. A.  
ANCIENNE MAISON J. RUEF  
OSTERMUNDIGEN

Appareils de DÉSINFECTION

ET DE  
STÉRILISATION 117

Prospectus et devis sur demande



## SERRURERIE D'ART

Charpentes en fer. - Serres. - Vérandas. - Grilles et Portails.

Travail soigné.

Téléphone.

Force électrique.

\* 111

Louis Cherpit  
NYON (Suisse).

Bureau et Atelier:  
AVENUE VIOLLIER

APPAREILLAGE pour EAU et GAZ

## MENUISERIE D'ART et de bâtiment

J. CHAUVY & C<sup>ie</sup>

A. GOLAY, successeur

Maison fondée en 1830.

8, Maupas LAUSANNE Maupas, 8

—+— TÉLÉPHONE 781 +—+ 255

Installations  
DE  
CHAUFFAGES CENTRAUX  
de tous systèmes  
ET DE  
Services d'eau chaude  
Bains. — Buanderies.  
Séchoirs  
Représentant pour Vaud et Valais: E.-F. CHAVANES-CLAVEL, Ingénieur,  
Téléphone 1412. Rue de Bourg N° 4, Lausanne.