

Zeitschrift: Bulletin technique de la Suisse romande
Band: 31 (1905)
Heft: 14

Werbung

Nutzungsbedingungen

Die ETH-Bibliothek ist die Anbieterin der digitalisierten Zeitschriften auf E-Periodica. Sie besitzt keine Urheberrechte an den Zeitschriften und ist nicht verantwortlich für deren Inhalte. Die Rechte liegen in der Regel bei den Herausgebern beziehungsweise den externen Rechteinhabern. Das Veröffentlichen von Bildern in Print- und Online-Publikationen sowie auf Social Media-Kanälen oder Webseiten ist nur mit vorheriger Genehmigung der Rechteinhaber erlaubt. [Mehr erfahren](#)

Conditions d'utilisation

L'ETH Library est le fournisseur des revues numérisées. Elle ne détient aucun droit d'auteur sur les revues et n'est pas responsable de leur contenu. En règle générale, les droits sont détenus par les éditeurs ou les détenteurs de droits externes. La reproduction d'images dans des publications imprimées ou en ligne ainsi que sur des canaux de médias sociaux ou des sites web n'est autorisée qu'avec l'accord préalable des détenteurs des droits. [En savoir plus](#)

Terms of use

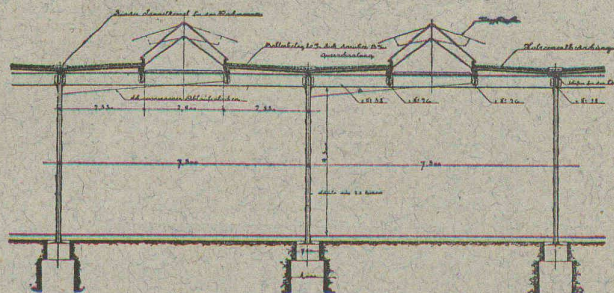
The ETH Library is the provider of the digitised journals. It does not own any copyrights to the journals and is not responsible for their content. The rights usually lie with the publishers or the external rights holders. Publishing images in print and online publications, as well as on social media channels or websites, is only permitted with the prior consent of the rights holders. [Find out more](#)

Download PDF: 15.01.2026

ETH-Bibliothek Zürich, E-Periodica, <https://www.e-periodica.ch>

Nouvelles Toitures pour Constructions industrielles

BREVET N° 23428



Toitures plates prenant jour d'en haut,
avec dispositif d'aérage, très avantageux pour
toutes les constructions industrielles:

Magasins. — Halles à marchandises. — Entrepôts. — Ateliers.
Usines de constructions mécaniques et électriques.
Tanneries. — Industries textiles. — Blanchisseries.
Teintureries. — Brasseries. — Marchés couverts, etc., etc.

Ce nouveau genre de TOITURE présente les avantages suivants:

94

Il peut convenir à toutes les orientations pour le jour, venant d'en-haut. — Il est le meilleur système à employer pour tous les climats, aussi bien pour les pays chauds que pour les pays froids, même avec fortes chutes de neige. — Isolation parfaite. — Exécution rapide en toute saison. — Prix très modérés.

Projets, devis et tous renseignements seront envoyés gratis sur demande à MM. les Ingénieurs, Architectes, Entrepreneurs et Fabricants par les

Propriétaires du Brevet:

SEQUIN & KNOBEL

Ingénieurs civils pour Constructions industrielles modernes,
RÜTI (Zürich).

Concessionnaires et Représentants:

E. BAUMBERGER & KOCH

Entreprise spéciale pr Toitures et Dallages pr Constructions industrielles,
BALE

Concours.

BALE

La construction métallique de l'Hôtel des postes de Bâle, Centralbahnstrasse, est mise au concours. S'adresser au bureau des travaux de construction, Gartenstrasse 68, Bâle.

Terme: 13 août 1905.

CHEMINS DE FER FÉDÉRAUX

L'installation de marquises aux stations de Laufenbourg, Wettingen et Wallenstadt (16 tonnes de construction métallique, 195 m² de couverture en tôle ondulée, 150 m² de couverture en verre armé, etc.). S'adresser au bureau de l'ingénieur en chef, Ancienne gare aux marchandises, Zurich.

Terme: 30 juillet 1905.

ZURICH

Une place d'ingénieur au bureau des travaux de la ville de Zurich est à repourvoir. Traitement annuel 3000-5000 fr. Instruction technique supérieure et connaissances pratiques des travaux de canalisations et égouts sont exigées. S'adresser au Directeur des travaux, Hôtel de ville, Zurich.

Terme: 28 juillet 1905.

CHEMINS DE FER FÉDÉRAUX

(1^{er} ARRONDISSEMENT)

Mise au concours de travaux.

Un concours est ouvert pour la fourniture et la pose:

1^o De la charpente en bois et du lambrissage;

2^o De la couverture et de la ferblanterie

du nouvel atelier de montage des locomotives des ateliers d'Yverdon. La surface à couvrir est d'environ 4000 m².

Les plans et conditions du marché peuvent être consultés, du 27 juillet au 5 août 1905, au bureau central de la Voie, à Lausanne, Rasde, chambre n° 61.

Les offres cachetées et portant la suscription «Ateliers d'Yverdon, charpente ou couverture», devront parvenir à la Direction soussignée, le 12 août 1905, au plus tard.

Lausanne, 21 juillet 1905.

264

Direction du 1^{er} arrondissement
des Chemins de fer fédéraux.

Moteurs Diesel

Les moteurs à combustion
les plus avantageux et économiques

pour le service

avec des combustibles liquides

BON MARCHÉ

Fabricants exclusifs pour la Suisse:

SULZER FRÈRES
Winterthur.

Les moteurs sont exécutés depuis
20 HP de force

154

Un ingénieur suisse **DE BEAUCOUP D'EXPÉRIENCE** acquise en Suisse et à l'Etranger, versé dans études et constructions de chemins de fer, installations hydro-électriques et autres, parlant français, allemand et espagnol, disposant d'excellentes références, **se chargerait** d'études, de direction de constructions ou d'entreprises ou autre mission importante en Suisse ou à l'Etranger.

Adresser offres sous J. G. à l'Administration du Bulletin Technique.

Société des Carrières d'Arvel

Téléphone **VILLENEUVE** Téléphone

Exécution en carrières de tous travaux en pierre de taille.

Arvel rose.

Arvel gris.

Installations électriques.

Blocs ébauchés p^r marbrerie

Débitage mécanique.

Moellons. Pavés.

Pierre brute pour maçonnerie.

LA FABRICATION

et droit d'exploitation d'un revêtement de plancher bien introduit serait cédé pour partie ou toute la Suisse romande, à maison sérieuse. Offres sous A. E. H., à l'Administration du Bulletin Technique. 263

Librairie F. Rouge & Cie, Lausanne.

4, Rue Haldimand, 4.

En souscription :

L'Architecture et la Décoration

aux Palais du Louvre et des Tuileries.

L'ouvrage paraîtra en 10 livraisons de 16 planches chacune.

Prix de souscription à l'ouvrage complet : Fr. 120.—

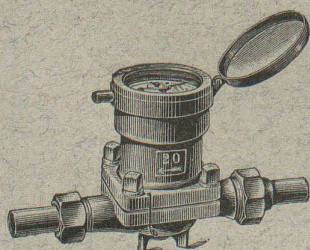
Dernières publications :

Distributions d'eau, par G. DARIÈS. Relié, 15 fr.

CHEMINS DE FER. Construction de la voie, par A. SIROT. Relié, 12 fr. 50

Le chauffage des habitations par calorifères, par R. PÉRISSE, 2 fr. 50

Le four électrique. Son origine, ses transformations et ses applications. Forces naturelles. Electro-metallurgie. Chimie par voie sèche, par A. MINET. 1^{er} fascicule, 5 fr.



Dreyer, Rosenkranz & Droop, Hanovre FABRIQUE DE Compteurs d'Eau

à roue mesureuse en caoutchouc durci, pour les SERVICES d'EAU

Ces compteurs joignent, à une exactitude de mesurage très grande, la plus grande durabilité.

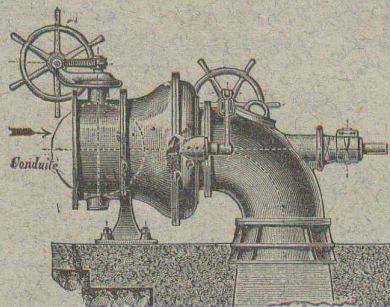
Plus de 237,000 compteurs sont actuellement en service. Dessins, descriptions et prix sur demande.

Représentant pour la Suisse:
Henri SCHOCH, à Zurich.

**Plaques
métalliques**

Gravées en relief et en creux.
Toutes grandes et faibles, pour
machines, appareils, etc.
* Échantillons sur demande. *
Markwalder & Ganz, St-Gall

Ateliers de Constructions Mécaniques de Vevey (Suisse). Maison fondée en 1830.



Fonderies
de Fer et de Bronze.
Turbines et Régulateurs
Manchons
d'accouplement élastiques.
Pompes. 165
Compresseurs d'air.
Pressoirs à vin continus.
Pétrins et Fours mécaniques
Tuyauterie en tôle.
Chaudronnerie. Charpentes
et Ponts en fer.

LIBRAIRIE F. ROUGE & C^{ie}

4, Rue Haldimand, 4

LAUSANNE

TRAITE THÉORIQUE ET PRATIQUE DES TURBINES
HYDRAULIQUES. Turbines à réaction et turbines à
impulsion, par P. BOYEUX. In-8, 12 fr.
DAS SCHWEIZERHAUS. III. Graubünden, par le Dr J.
HUNZIKER. Illustré, 14 fr.
L'ÉLECTRICITÉ POUR TOUS, par H. DE GRAFFIGNY, 5 fr.
LEÇONS SUR L'ÉLECTRICITÉ, par E. GÉRARD. 7^e édition,
2 vol., se vendant séparément, 12 fr.
TRAITE THÉORIQUE ET PRATIQUE DE MÉTALLURGIE
GÉNÉRALE, par L. BABU. T. I. *Éléments et pro-
duits des opérations métallurgiques*. Gr. in-8, 25 fr.
L'AUTOMOBILE, avec 38 figures dans le texte et une plan-
che coloriée démontable, par A. FARMAN, 6 fr.
CROQUIS DE PONTS MÉTALLIQUES, par J. GAUDARD, 20 fr.

Carreaux mosaïques

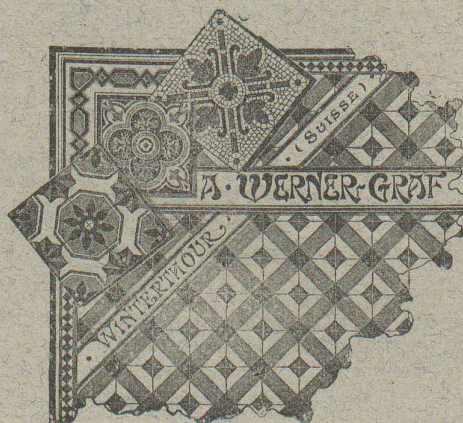
de Winterthour.

169

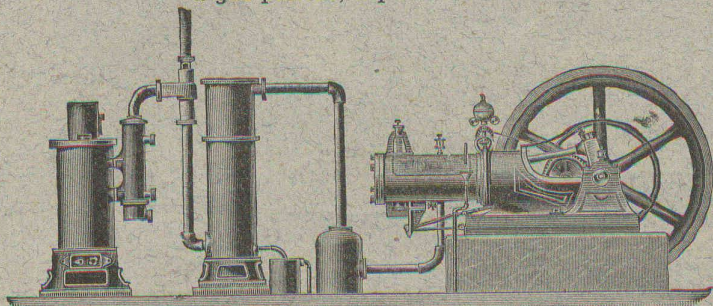
A. WERNER-GRAF
ci-devant
Huldreich Graf.

Fabriques
et Dépôt
à
WINTERTHOUR

ALBUM
et ÉCHANTILLONS
à disposition.



FORCE MOTRICE A 3 CENTIMES LE CHEVAL-HEURE
par le **Nouveau Moteur-Gazogène**
à gaz pauvre, aspiration directe.



Gazogènes et transformation de moteurs en moteurs à gaz pauvre. Moteurs à gaz d'éclairage, à pétrole, à benzine, à alcool. Turbines. Grues pour l'entreprise du bâtiment. Sapines à moteurs. Treuils. Machines à travailler le bois.

GILLIÉRON & AMREIN, Ingénieurs-Constructeurs.
VEVEY (Suisse).

FABRIQUE SPÉCIALE POUR
Ascenseurs et Monte-charges
ÉLECTRIQUES

ALFRED SCHINDLER, LUCERNE

Maison
DE CONFIANCE
fondée en 1874.

Commande par boutons

Marche
silencieuse.

Grande vitesse:
jusqu'à
2 m. par seconde.

Parachute infailible.

Derniers modèles
américains.

600 a nstalltions
en fonction.

Un cheval suffit
pour ascenseur de
3 personnes.

Seul Ascenseur Electrique marchant sans
bruit tout en étant d'un bon rendement.

Renseignements, Dessins, Devis et Prix - courants
gratis sur demande.

240

Fils de Cuivre électrolytiques

de la Compagnie des Tréfileries du Hâvre,

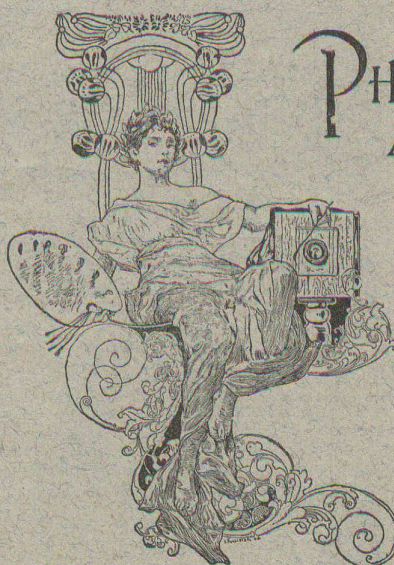
Anciens Etablissements LAZARE WEILER

Cuivre pur en barres, en feuilles, en bandes; Cui-
vre façonné, Laiton en tôle, fils, barres; Alumi-
nium; Tubes cuivre et laiton; Fils d'acier,
blancs et galvanisés; Bi-métal.

H. KLEINERT & Cie, à Bienne.
Aciers et métaux en gros.

166

FUGLSTER & C^{IE} NEUCHÂTEL (SUISSE)



PHOTOGRAPHURE
ARTISTIQUE ET
INDUSTRIELLE

CLICHÉS
EN TOUS
GENRES

150

Serrurerie. — Balancerie.

ED. JEANRENAUD

CHOISY — Route d'Echallens

LAUSANNE

Projets, Etudes.

145

FERRONNERIE

TRAVAUX D'ART

Librairie F. ROUGE & C^{ie}, Lausanne.

VIOLLET-LE-DUC

Dictionnaire raisonné
de l'Architecture Française
Du XI^{me} au XVI^{me} Siècle.

Réimpression conforme à l'édition originale.

Paraitra en soixante fascicules et formera dix beaux vo-
lumes, table comprise, illustrés de 3475 GRAVURES SUR
BOIS d'après les dessins de l'auteur. Dans le but de rendre
cette réimpression accessible à tous, le prix de souscription
à forfait est fixé à 280 francs, payable 10 francs par mois
pour 2 fascicules mensuels. Dès l'achèvement, le prix et le
chiffre des versements seront augmentés.

DU MÊME AUTEUR :

Dictionnaire raisonné du mobilier français de l'époque carlo-
vingienne à la Renaissance. Six volumes, Fr. 300.—
Entretiens sur l'architecture. Deux volumes, » 120.—
Compositions et Dessins. 100 planches, » 150.—

Facilités de paiement au gré du souscripteur.

Entreprise Générale de Travaux en Ciment.
HOIRS ALEX. FERRARI, Entrepreneurs.

Bureaux et Chantiers: Maupas, 38-40, Lausanne.

Concessionnaires des Brevets Hennebique pour le Canton de Vaud.
Nouveau: Planchers creux en ciment armé, très économiques.

ATELIERS DE CONSTRUCTION

OERLIKON

OERLIKON PRÈS ZÜRICH



Moteurs Electriques

de toutes grandeurs et pour tous les genres de courant.

Moteurs spéciaux pour appareils de levage.

Moteurs à carcasse étanche. 114

Moteurs mono- et triphasés à vitesse variable.

Téléphone 1771 RENSEIGNEMENTS ET DEVIS: Téléphone 1771
à LAUSANNE, 15, Place St-François, 15.

SOCIÉTÉ DES USINES DE GRANDCHAMP ET DE ROCHE

à Grandchamp près Vevey (Vaud).



**Fabriques de Ciment Portland artificiel,
Ciment mixte (Rochite), Gypses et Chaux hydrauliques**

PRODUCTION TOTALE 3000 WAGONS

Diplôme à Zurich 1883. — Médaille de vermeil à Yverdon 1894.

Médailles d'or à Genève 1896 et Vevey 1901.

213



MONTBARON & GAUTSCHI

NEUCHÂTEL SUISSE

CLICHES

**PHOTOGRAVURE MODERNE
AUTOTYPIC, TROIS COULEURS
ZINCOGRAPHIE, XYLOGRAPHIE
GALVANOS**

221

ATELIER DE RELIURE

H. CORNAMUSAZ

Grand St-Jean, 7, Lausanne.

107

**RELIURES en tous genres.
CARTES murales.**

MANUFACTURE
de **CAOUTCHOUC**

**VEUVE de H. SPECKER
ZÜRICH**

SPÉCIALITÉS:

Tuyaux en caoutchouc pour conduites d'eau, acide, air, gaz, etc.

Tuyaux à spirale. Tuyaux de chanvre avec ou sans couche de caoutchouc à l'intérieur. 164

Articles pour Joints.

Feuilles en caoutchouc dans toutes les qualités. Anneaux, rondelles, tampons, clapets, soupapes, etc., en caoutchouc. Feuilles en fibre et asbeste et ébonite.

Gants et tabliers d'asbeste pour fonderies.

Bâches et couvertures de chevaux imperméables.

Force motrice à 3 centimètres le cheval-heure par le

Nouveau Moteur-Gazogène

à gaz pauvre, aspiration directe.

GILLIÈRON & AMREIN

Ingénieurs-Constructeurs.

VEVEY

SUISSE

EXPLOSIFS 232

Société Suisse

DES

EXPLOSIFS

à BRIGUE (Valais).

Dynamites à tous dosages. Détonateurs. Mèches et tous accessoires.

CARRELAGES

DE ROLLE

206

Fr. YENNY

successeur de Eug. SIMON

MAISON FONDÉE EN 1850

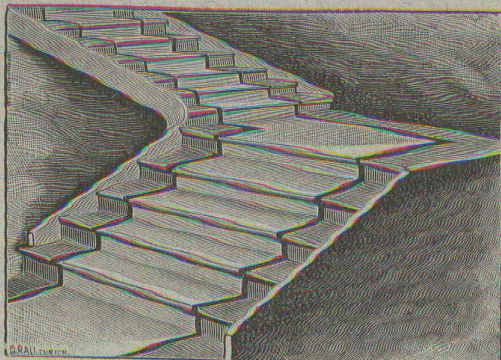
FABRIQUE SUISSE DE XYLOLITH

à WILDEGG (Canton d'Argovie)

116

D^r P. Karrer

ci-devant RILLIET & KARRER



Brevet + N° 9080.

Brevet + N° 9080.

MARCHES D'ESCALIER EN XYLOLITH

pour le revêtement d'escaliers en fer, bois, molasse, ou béton tournants, molasse usée.

Incombustibles, pas glissant et de grande durabilité et résistance.

Couleurs unies ou avec forme de tapis coloré au centre.

Seulement en Suisse environ 10,000 marches d'escalier et environ 200,000 m² de parquets ont été posés jusqu'ici

Daniel PERRET, Appareilleur

Avenue Béthusy. LAUSANNE Avenue Béthusy.

Installateur des Eaux de Cossonay, Ballaigues, Vallorbe, Vaulion, Echallens, Bremblens, Leysin, etc.

Spécialité de canalisations à haute pression. Chauffages de serres, chambres de bains et buanderies. Installations pour eau et gaz. Appareils sanitaires de tous systèmes. Serrurerie en tout genre. — Etudes et devis sur demande.

218

KERN & Cie, AARAU

MAISON FONDÉE EN 1819

19 Médailles et Diplômes. — Grand Prix : Paris 1889.

— (FOURNISSEURS DE PLUSIEURS GOUVERNEMENTS) —



Fabrique d'instruments de haute précision pour le Dessin (Boîtes pour Ingénieurs, Architectes, Géomètres, ainsi que pour Ecoles professionnelles), pour la **Géodésie, Topographie et Astronomie** (Equerres, Instruments à niveler, Théodolites, etc.).

Derniers perfectionnements brevetés apportés à nos Instruments :

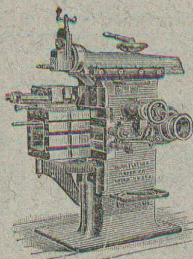
Optique Zeiss. — Niveaux Zwicky. — Tire-lignes « IDÉAL » avec réglage des branches. Réglage de la pointe à aiguille.

Vente des **COMPAS** chez tous les Opticiens et Papetiers principaux.

Demander notre marque de fabrique.

Catalogues gratis et franco.

161



J. Lamercier & C^{ie}, Genève

* Fabrique d'Huiles et Graisses industrielles. *

SPÉCIALITÉ DE

239

Fournitures pour Usines

** Organes de transmissions. **

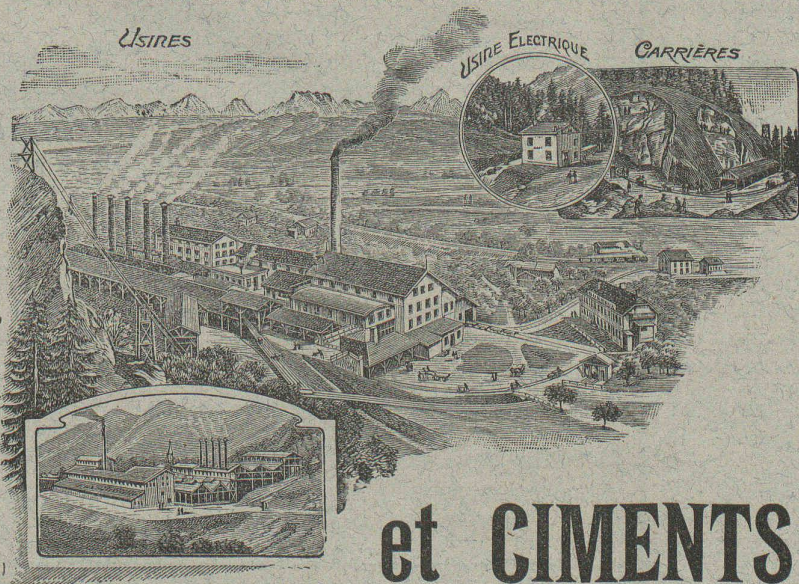
Arbres, Paliers, Courroies, Graisseurs, etc.

MACHINES, OUTILS AMÉRICAINS & AUTRES

USINES

USINE ÉLECTRIQUE

CARRIÈRES



SOCIÉTÉ ANONYME

DES

CHAUX

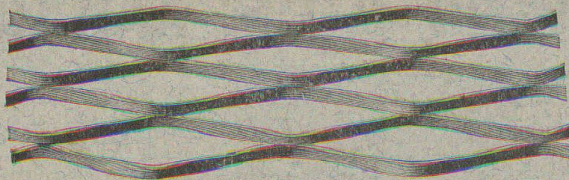
et CEMENTS de BAULMES

Médaille d'or. Exposition cantonale vaudoise. Vevey 1901.

235

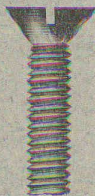
Les Usines construites en 1898 sont installées avec les derniers perfectionnements et permettent une production annuelle de
3000 wagons de 10 tonnes de **chaux lourde et mi-lourde** et
1000 wagons de 10 tonnes de **ciment naturel et artificiel**.

MÉTAL DÉPLOYÉ



FRANCILLON & C^{ie}

F. WILHELM & C^{ie}
ZOFINGEN



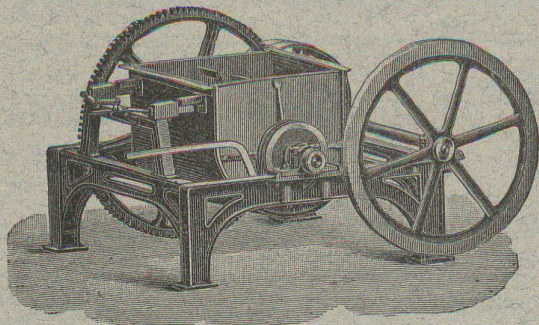
Vis et Boulonneries en tous genres.

Pièces sur modèles ou dessins: tournées,
filétées, taraudées, fraisées, alésées et
différents autres articles. 138

OEHLER & C^o, Aarau.

ATELIERS DE CONSTRUCTION & Fonderies de FER & D'ACIER

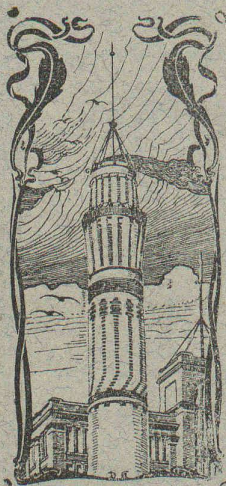
Usines spéciales pour moyens de transport:



Voies et
Vagonsnets
pour
entrepreneurs
— 186

Machines
à faire
le béton
et le mortier.

Dragues,
etc., etc.



J. WALSER & C^{ie}
ENTREPRISE DE CONSTRUCTIONS
WINTERTHUR

Télégramme: Walser. - Téléphone.

SPÉCIALITÉS: H1364Z

Cheminées d'usines et de chauffage.

Maçonneries de Chaudières

de tous systèmes. 219

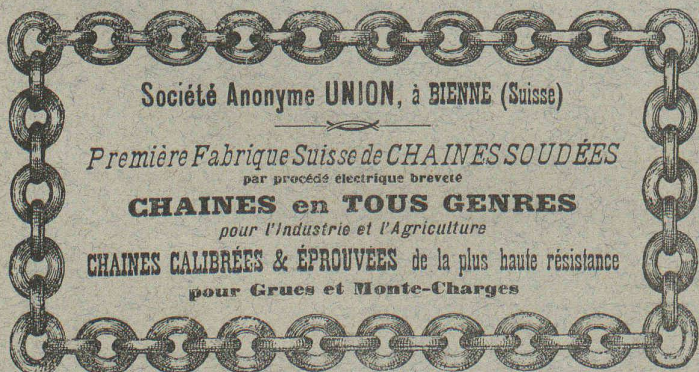
Construction de Fourneaux
pour tous les services industriels.

Fondations et massifs en béton.

Briqueteries complètes avec fours rotatifs

MATÉRIAUX RÉFRACTAIRES en toutes qualités.

Récompenses à l'Exposition nationale de Genève.



Société Anonyme UNION, à BIENNE (Suisse)

Première Fabrique Suisse de CHAINES SOUDÉES
par procédé électrique breveté

CHAINES en TOUS GENRES
pour l'Industrie et l'Agriculture

CHAINES CALIBRÉES & ÉPROUVÉES de la plus haute résistance
pour Grues et Monte-Charges



Aciers Américains

véritables

fondus au creuset,

pour OUTILS de toutes sortes.

Qualités supérieures garanties.

Disques à fraiser, forgés et doublement recuits.

Acier d'argent (Acier fondu, étiré et poli).

Acier poli comprimé, pour transmissions, etc., etc.

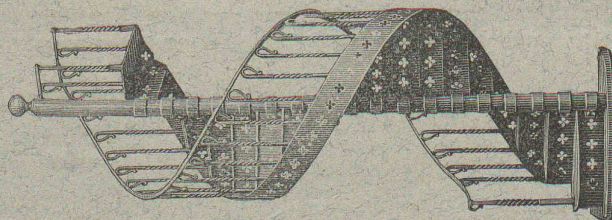
Grand choix chez les seuls représentants pour la Suisse:

Affolter, Christen & C^{ie}
BALE

FERS ET ACIERS EN GROS 157

Demandez nos Prix-Courants, s. v. p.

TÉLÉPHONE 24



TÉLÉPHONE 24

Atelier de SERRURERIE actionné par Moteurs électriques

H. RAPIN

LAUSANNE — 8, Maupas, 8 — LAUSANNE

SERRURERIE en bâtiment et fer forgé.

Vitrages et Devantures de magasin.

Escaliers en fer. — Marquises et Vérandas. 248

Grosse Serrurerie. - Charpentes.

Colonnes-soutiens en fers assemblés pour lignes aériennes.

ÉTUDE

Passerelles, etc.

DEVIS

E. BECK

PERLES, près BIENNE

Télégrammes: PAPPBECK

Téléphone.

FABRIQUE POUR:

Carton bitumé. — Ciment ligneux.

PLAQUES d'ASPHALTE pour Isolations en tous genres.

TAPIS D'ISOLATIONS — GOUDRON MINÉRAL RAFFINÉ

TRINIDAD ÉPURÉE 233

Tous les produits d'Asphalte et de Goudron.

MANCHON à Friction breveté

se distingue par :

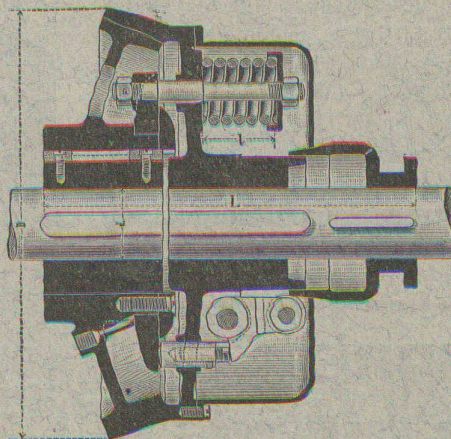
construction simple et excessivement robuste.

Embrayage et débrayage facile, sans aucune interruption de la marche normale des transmissions.

-o- Point d'usure remarquable. -o-

Sûreté absolue contre embrayage ou débrayage non voulu.

Accès facile à toutes les parties importantes.



Prospectus et prix à disposition sur demande.

Ateliers de construction de St-Georges
près St-Gall, Suisse. Société en commandite.

Ludwig v. Süsskind.

Manufacture de Papiers.

J.-G. STOUKY, Lausanne.

Gare du Grand-Pont L.-O.

Spécialité de papiers pour
Ingénieurs, 227
Architectes, Entrepreneurs.

ENTREPRISES GÉNÉRALES
de VITRERIE en tous genres.

Atelier spécial de Vitraux d'Art.

ENCADREMENTS 112

P. CHIARA

Pl. St-Laurent, Lausanne.

Verres de toutes sortes en gros et détail.

E. JEANRENAUD, GRAVEUR

Rue de Bourg, 12, Lausanne.

TIMBRES

en métal et en caoutchouc.

Numéroteurs. Dateurs

Tampons.

241

93

SOCIÉTÉ ANONYME DES ATELIERS DE CONSTRUCTIONS MÉCANIQUES DE

ESCHER WYSS & C^{ie}

Fondés en 1805.

ZURICH (Suisse) et RAVENSBURG (Wurtemberg).

Fondés en 1805.

Exposition universelle de Paris 1900 : Quatre Grands Prix et Deux Médailles d'Or.

TURBINES

Systèmes Girard, Francis, Jonval. Turbines coniques simples et doubles à axe horizontal ou vertical. Turbines multiples brevetées à axe vertical pour nombre de tours élevés et accouplement direct à la dynamo. Turbines à haute pression.

Régulateurs de précision, à pression hydraulique ou d'huile.

Pompes à piston, de toute capacité et pour toute hauteur de refoulement.

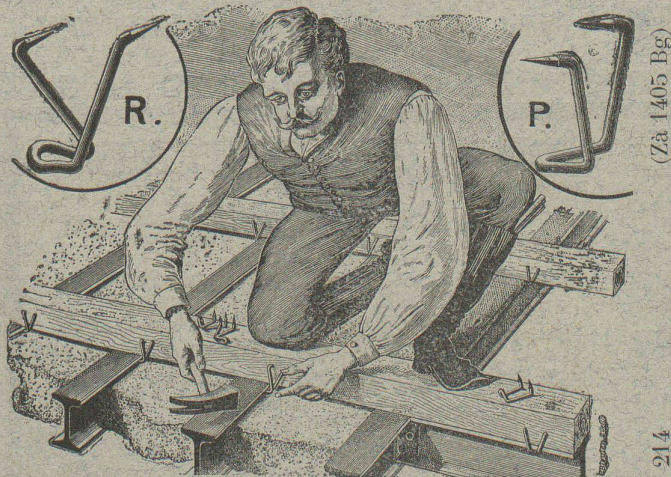
180

Autres spécialités :

Machines à vapeur horizontales ou verticales. Turbines à vapeur. Chaudières à vapeur et travaux de chaudronnerie en tous genres. Pompes à vapeur. Machines à glace et à froid. Compresseurs à air. Bateaux à va-

peur et machines marines. Bateaux à naphte. Bateaux en aluminium. Canots à moteur à vapeur. Transmissions et transports de force. Machines pour la fabrication du papier et du carton. Installations complètes pour la fabrication de la pâte de bois. Machines à polir et à canneler.

Crampons de Soliveaux P. & R. SYSTÈME RORDORF



(Za 1405 Bg)

214

expédiés en 6 grandeurs, depuis Fr. 4.— les 100 pièces, par tous les magasins de fer et les propriétaires du brevet :

Rordorf Frères, auf der Mauer 5, Zürich

PREMIÈRE
et plus ancienne maison du monde.

Planchers hygiéniques
sans joints, doux et chauds aux pieds.

! EUBOOLITH !

fabricant d'Euboolith,
Zurich (Sard). — Paris.
Londres. — Vienne, etc.

Recommandé
par les administrations et autorités pour ses qualités éminentes. 500.000 m² posés par la maison et en usage dans des usines, écoles, bureaux, magasins, casernes, hôtels, hôpitaux, etc., etc.

1900 médaille d'or Expos. univ. Paris. 1901 méd. d'or avec couronne Vienne. 1901 G¹ Prix Expos. intern. Brest. 1902, 1^{re} méd. argent Expos. anti-tuberculeuse, Toulouse. 1903, méd. d'or Expos. du Bâtiment, Paris. 1904, Grand Prix Exp. d'hygiène Paris.

EMIL SÉQUIN
Zurich (Sard). — Paris.
Londres. — Vienne, etc.

FÉLIX BÉRAN
Zurich V. Téléph. No 1508
pour la Suisse.
représentant

La ville de Neuchâtel cherche un

Ingénieur

expérimenté pour l'étude du dé-tournement du Seyon par un nouveau tunnel, le remplissage du Vauseyon et la création de routes d'accès.

Adresser les offres de service, avec attestations et prétentions, jusqu'au 31 juillet. 261

Le Directeur
des Travaux publics,
F. PORCHAT.

Dessinateur architecte, capa-
ble et habile, muni d'excellents
certificats, cherche place dans
la Suisse romande pour se per-
fectionner dans le français. Of-
fres sous chiffre E 335, à Ro-
dolphe Mosse, Berne. 257

A VENDRE

à de favorables conditions :

1^{re} Une excellente machine à vapeur de 60 HP., peu usagée
et en parfait état.

2^{re} Une raboteuse verticale avec chariot (Kirchner).

Renseignements auprès de Messieurs Alfred Bourquin, à
Neuchâtel, ou P.-L. Servien, notaire, à Yverdon. 260

ASSURANCE MUTUELLE

VAUDOISE

contre les accidents. 205

*Fondée en 1895 par la Société Industrielle et Commerciale
du Canton de Vaud
et concessionnée pour la Suisse par le Conseil fédéral.*

MUTUALITÉ PURE

Assurance collective des ouvriers aux termes des lois
fédérales sur la responsabilité civile.

Assurance collective des ouvriers d'industrie et de com-
merce non soumis aux lois fédérales sur la responsabilité civile
des patrons.

Assurance des apprentis.

ASSURANCES INDIVIDUELLES par police des plus
libérales garantissant **TOUS** les risques d'accidents avec paie-
ment des frais médicaux.

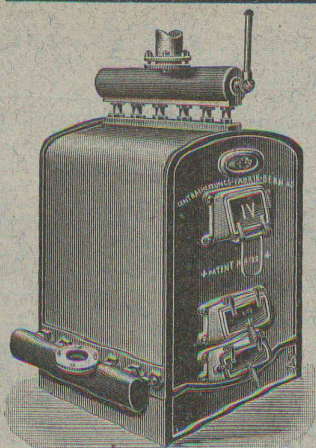
RÉPARTITION DES BÉNÉFICES ANNUELS :

50 % aux assurés, 50 % au fonds de réserve,
Propriété des assurés.

Statuts, Formulaires et Renseignements au Siège social :



1, Place St-François, LAUSANNE



Brevet Suisse
N° 21928.

Installations

DE

CHAUFFAGES CENTRAUX

de tous systèmes

ET DE

Services d'eau chaude

Bains. — Buanderies.

Séchoirs

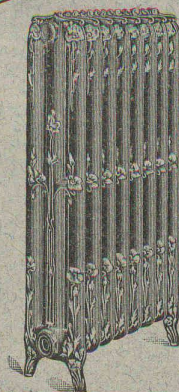
FABRIQUE DE
Chauffage Central Berne S. A.
ANCIENNE MAISON J. RUEF
OSTERMUNDIGEN

Appareils de **DÉSINFECTION**

ET DE

STÉRILISATION 117

Prospectus et devis sur demande



SERRURERIE D'ART

Charpentes en fer. - Serres. - Vêrandas. - Grilles et Portails.

Travail soigné.

Téléphone.

Force électrique.

* 111

Louis Cherpit

NYON (Suisse).

Bureau et Atelier :

AVENUE VIOLLIER

APPAREILLAGE pour EAU et GAZ

MENUISERIE D'ART et de bâtiment

J. CHAUVY & C^{ie}

A. GOLAY, successeur

Maison fondée en 1830.

8. Maupas **LAUSANNE** Maupas, 8

— TELEPHONE 781 — 255

Représentant pour Vaud et Valais: **E.-F. CHAVANES-CLAVEL, Ingénieur,**
Téléphone 1412. Rue de Bourg N° 4, Lausanne.